

Certificat

Implication des Émotions dans la Psychoneuroimmunologie





tech universit 
technologique

Certificat

Implication des  motions dans la Psychoneuroimmunologie

- » Modalit : en ligne
- » Dur e: 12 semaines
- » Qualification: TECH Universit  Technologique
- » Horaire:   votre rythme
- » Examens: en ligne

Acc s au site web: www.techtitute.com/fr/medecine/cours/implication-emotions-psychoneuroimmunologie

Sommaire

01

Présentation

Page 4

02

Objectifs

Page 8

03

Direction de la formation

Page 12

04

Structure et contenu

Page 18

05

Méthodologie d'étude

Page 22

06

Diplôme

Page 32

01

Présentation

Les maladies sont souvent le résultat de l'interaction de plusieurs facteurs, qui agissent les uns sur les autres et principalement par les systèmes nerveux, endocrinien et immunitaire. La Psychoneuroimmunologie a été utilisée par de nombreux chercheurs pour établir des liens possibles entre les facteurs comportementaux et la progression des maladies immunologiques. Cette formation 100% en ligne permet de comprendre le mécanisme de déclenchement des maladies, notamment des pathologies chroniques, à partir d'une approche multidisciplinaire. Grâce à cette qualification de haut niveau, les étudiants acquerront une connaissance approfondie de cette branche de la médecine, établissant les bases scientifiques pour comprendre la santé et la maladie et être en mesure d'établir un lien avec d'autres domaines comme la psychiatrie, l'immunologie et l'épidémiologie.





“

L'actualisation constante des connaissances est essentielle pour fournir de meilleurs soins aux patients”

La Psychoneuroimmunologie a été utilisée par de nombreux chercheurs pour établir les relations possibles entre les facteurs comportementaux et la progression des maladies immunologiques, ou pour évaluer le rôle des éléments immunitaires dans les maladies du système nerveux central. Comme il s'agit d'une science multidisciplinaire qui vise à comprendre la dynamique de la santé humaine, c'est un domaine qui s'est rapidement développé ces dernières années.

Les étudiants qui suivent ce programme acquerront les connaissances nécessaires pour offrir à leurs patients un traitement plus efficace et de meilleure qualité, grâce à de nombreuses techniques qui agissent précisément à partir du lieu où le conflit est généré: le système nerveux. Le programme couvre les principaux thèmes actuels de la Psychoneuroimmunologie dans le domaine médical, ce qui permet aux étudiants qui les maîtrisent d'être préparés à travailler dans ce domaine.

Cette étude est également enseignée dans un format 100% en ligne, de sorte que les diplômés peuvent choisir le moment et le lieu qui conviennent le mieux à leurs disponibilités, leurs horaires et leurs intérêts. Grâce à une méthode d'étude à l'efficacité prouvée, vous pourrez acquérir des compétences dans les domaines essentiels de l'implication des émotions dans la Psychoneuroimmunologie. De plus, l'accès à une *Masterclass* donnée par un Expert international sera un autre avantage pour ceux qui participent à ce programme.

Ce **Certificat en Implication des Émotions dans la Psychoneuroimmunologie** contient le programme scientifique le plus complet et le plus actualisé du marché. Ses caractéristiques sont les suivantes:

- ♦ Le développement d'études de cas présentées par des experts en Psychoneuroimmunologie
- ♦ Les contenus graphiques, schématiques et éminemment pratiques de l'ouvrage fournissent des informations scientifiques et pratiques sur les disciplines essentielles à la pratique professionnelle
- ♦ Exercices pratiques permettant de réaliser le processus d'auto-évaluation afin d'améliorer l'apprentissage
- ♦ Il met l'accent sur les méthodologies innovantes
- ♦ Cours théoriques, questions à l'expert, forums de discussion sur des sujets controversés et travail de réflexion individuel
- ♦ La possibilité d'accéder aux contenus depuis n'importe quel appareil fixe ou portable doté d'une connexion internet



Avec ce programme, vous aurez la flexibilité de combiner votre vie académique avec votre travail professionnel et l'accès à une Masterclass donnée par un Expert de renommée internationale"

“

Ce programme vous permettra d'exercer votre activité de psychothérapeute avec la solvabilité d'un professionnel expérimenté de haut niveau"

Le corps enseignant du programme englobe des spécialistes réputés dans le domaine et qui apportent à ce programme l'expérience de leur travail, ainsi que des spécialistes reconnus dans de grandes sociétés et des universités prestigieuses.

Grâce à son contenu multimédia développé avec les dernières technologies éducatives, les spécialistes bénéficieront d'un apprentissage situé et contextuel, ainsi, ils se formeront dans un environnement simulé qui leur permettra d'apprendre en immersion et de s'entraîner dans des situations réelles.

La conception de ce programme est axée sur l'Apprentissage par les Problèmes, grâce auquel le professionnel doit essayer de résoudre les différentes situations de la pratique professionnelle qui se présentent tout au long du programme académique. Pour ce faire, l'étudiant sera assisté d'un innovant système de vidéos interactives, créé par des experts reconnus.

Boostez votre future carrière avec un programme académique qui vous permettra de vous spécialiser dans l'une des branches les plus demandées de la médecine.

Ce programme est la meilleure option si vous souhaitez devenir un spécialiste en Psychoneuroimmunologie.



02 Objectifs

L'objectif principal de cette formation est de former des thérapeutes experts en Psychoneuroimmunologie sur la base d'un contenu de pointe et mis à jour avec les dernières avancées dans ce domaine dans l'implication des émotions. Après avoir suivi avec succès le programme académique, l'étudiant sera parfaitement équipé pour concevoir et mettre en œuvre ce type de traitement dans ses séances.





“

Vous deviendrez un spécialiste optimal pour entrer sur un marché de l'emploi en constante évolution”



Objectifs généraux

- ♦ Fournir aux étudiants les connaissances nécessaires pour être en mesure d'offrir un réel bien-être émotionnel à leurs patients
- ♦ Réaliser un bon lien de communication entre thérapeute et patient
- ♦ Connaître et comprendre le fonctionnement de l'être humain et l'importance de la gestion des émotions
- ♦ Découvrir les différentes thérapies et modèles basés sur l'émotion
- ♦ Développer des protocoles d'intervention adaptés au patient et au motif de consultation
- ♦ Maîtriser la thérapie dans une perspective multidisciplinaire et biopsychosociale, afin de contrôler le plus grand nombre de variables qui interviendraient dans le mal-être ou la santé du patient





Objectifs spécifiques

- Comprendre la santé à partir du modèle Biopsychosocial: qu'est-ce que la Psychoneuroimmunologie, quels sont les systèmes qui la composent et leur interrelation
- Maîtriser le concept de Psychoneuroimmunologie en tant que modèle biopsychosocial de la santé
- Découvrir les différentes intelligences qui se développent dans le cerveau reptilien à partir du modèle d'Elaine Austin de Beauport, sa fonction, sa dominance et ses limites
- Découvrir le rôle de l'émotion et son évolution historique
- Connaître les recherches scientifiques liées aux émotions
- Savoir ce qu'est une émotion de base et sa fonction
- Comprendre comment les émotions affectent les différents processus cognitifs



Actualisez vos connaissances et commencez à en percevoir les bénéfices dans votre pratique quotidienne"

03

Direction de la formation

Tous les programmes de TECH sont encadrés par des professionnels jouissant du plus haut niveau de prestige dans leur domaine. Les enseignants qui dispensent ce Certificat fournissent le matériel didactique avec toutes les compétences et aptitudes nécessaires au thérapeute pour exceller dans l'implication des émotions dans la Psychoneuroimmunologie. De plus, les étudiants ont la garantie d'accès à une théorie actualisée et adaptée aux demandes actuelles du marché.





“

Des professionnels de premier plan dans ce domaine se sont réunis pour vous enseigner les dernières avancées en matière de Psychoneuroimmunologie"

Directeur invité international

Le Docteur Claudia M. Christ est une éminente experte internationale qui a fait ses preuves dans le domaine de la **Santé** et du **Bien-être Émotionnel**. Tout au long de sa carrière, elle a joué un rôle clé dans la promotion de **Psychothérapies innovantes**, se spécialisant dans la **gestion personnelle**, le **coaching** et le développement de **projets interpersonnels** visant à améliorer la qualité de vie de ses patients.

En outre, elle a fondé et dirigé l'Akademie an den Quellen, où il met en œuvre ses propres méthodes de lutte contre le **Burnout**, en promouvant des environnements de travail respectueux, où la résilience et le développement organisationnel sont primordiaux. Parallèlement, elle est accréditée en tant que **Coach Exécutif** par la **Fédération Internationale de Coaching** et a été formée à l'**Assistance des Individus en cas de Crise** et à l'**Intervention de Groupe en cas de Crise** à l'Université du Maryland.

Le Docteur Christ est également connue pour sa collaboration permanente avec le monde universitaire. Elle est notamment maître de conférences permanent à l'Université des Sciences Appliquées de Francfort et à l'Université Steinbeis de Berlin. Elle est également **superviseuse** et **membre du conseil consultatif** des Académies des Psychothérapies de Wiesbaden (WIAP) et de Cologne-Bonn (KBAP). Elle a également occupé le poste de responsable des **Services Centraux** des **Asklepios Kliniken**, où elle a mis en place des **zones de soins intégrés** dans l'ensemble du Groupe Asklepios.

Son dévouement et son excellence professionnelle ont ainsi été reconnus par de nombreuses récompenses, dont le prestigieux prix décerné par la **Landesärztekammer Hessen (Association Médicale de l'État de Hesse)**, pour son engagement exceptionnel dans le domaine des **Soins Primaires Psychosomatiques**. De même, son implication dans des **associations** et sa contribution à la **littérature médicale** ont consolidé sa position de **leader** dans son domaine, ainsi que de **défenseur du bien-être psychologique et physique** de ses patients.



Dr Christ, Claudia M.

- Cheffe Médicale de l'Hôpital Universitaire de Virchow de la Charité, Berlin, Allemagne
- Directrice et Fondatrice de l'Akademie an den Quellen
- Ex-directrice Médicale des Services Centraux à l'Asklepios Kliniken GmbH, Königstein
- Psychothérapeute
- Coach Professionnel de l'International Coaching Federation (ICF)
- Doctorat en Pharmacologie de l'Hôpital Universitaire Benjamin Franklin
- Master en Santé Publique de l'Université Technique de Berlin
- Licence en Médecine de l'Université Libre de Berlin
- Prix décerné par la Landesärztekammer Hessen (Association Médicale de l'État de Hesse) pour son "Engagement Exceptionnel" dans le domaine des Soins Primaires Psychosomatiques
- Membre de la Société Allemande de Médecine de la Douleur, de la Société Allemande de Cardiologie, de la Société Allemande de Psychothérapie basée sur la Psychologie Profonde, de l'Association Mondiale des Associations de Psychothérapie Positive et Transculturelle et de la Société Allemande de Psychothérapie Positive et Transculturelle



Grâce à TECH, vous pourrez apprendre avec les meilleurs professionnels du monde"

Direction



Dr González Agüero, Mónica

- ♦ Psychologue responsable du Département de Psychologie de l'Enfant et de l'Adolescent de l'Hôpital Quironsalud Marbella et d'Avatar Psychologues
- ♦ Psychologue et Enseignante à l' Institut Européen des Psychothérapies à Temps Limité (IEPTL))
- ♦ Licence en Psychologie de l' Université Nationale d' Éducation à Distance (UNED)

Professeurs

Dr Aguado Romo, Roberto

- ♦ Président de l'Institut Européen de Psychothérapies à Temps Limité
- ♦ Psychologue en cabinet privé
- ♦ Recherche en Psychothérapies à Temps Limité
- ♦ Coordinateur de l'équipe de conseillers dans de nombreuses écoles
- ♦ Auteur de plusieurs ouvrages de Psychologie
- ♦ Expert en Communication Psychologique dans les Moyens de Communication
- ♦ Chargé de cours et d'études postuniversitaires
- ♦ Master en Psychologie Clinique et en Psychologie de la Santé
- ♦ Spécialiste en Psychologie Clinique
- ♦ Spécialiste en Focalisation de la Dissociation Sélective



“

Profitez de l'occasion pour vous informer sur les derniers développements dans ce domaine afin de les appliquer à votre pratique quotidienne"

04

Structure et contenu

Le programme sur l'Implication des Émotions dans la Psychoneuroimmunologie comprend un syllabus complet dont la concurrence n'existe pas, car TECH continue d'investir et de travailler avec les meilleurs experts pour développer le contenu le plus complet et le plus dynamique pour les étudiants. Il s'agit donc d'un programme qui se veut une expérience unique et stimulante qui jette les bases de la réussite professionnelle du thérapeute.



“

Cette qualification permettra d'élargir vos connaissances et vos compétences, ce qui rendra votre profil professionnel plus solide"

Module 1. Une vision multifactorielle de la santé Psychoneuroimmunologie

- 1.1. Qu'est-ce que la Psychoneuroimmunologie?
 - 1.1.1. Définition
 - 1.1.2. Origines
- 1.2. Canaux de communication
- 1.3. L'axe Psychisme-Système Nerveux-Système Endocrinien-Système Immunitaire (1)
Le Système Nerveux
- 1.4. L'axe Psychisme-Système Nerveux-Système Endocrinien-Système Immunitaire (2)
Le Système Endocrinien
- 1.5. L'axe Psychisme-Système Nerveux-Système Endocrinien-Système Immunitaire (3)
Le Système Immunitaire
- 1.6. L'axe Psychisme-Système Nerveux-Système Endocrinien-Système Immunitaire (4)
Interaction entre les systèmes
- 1.7. Émotion, personnalité et maladie
- 1.8. Le processus de tomber malade. Modèle biopsychosocial de la santé
- 1.9. Vie saine

Module 2. Émotion

- 2.1. Qu'est-ce qu'une émotion?
 - 2.1.1. Définition
 - 2.1.2. Différence entre émotion, sentiment et état d'esprit
 - 2.1.3. Fonction: existe-t-il des émotions positives et négatives?
- 2.2. Les différentes classifications des émotions
- 2.3. Peur
 - 2.3.1. Fonction
 - 2.3.2. Plateforme d'action
 - 2.3.2. Structures neurologiques
 - 2.3.4. Biochimie associée
- 2.4. Rage
 - 2.4.1. Fonction
 - 2.4.2. Plateforme d'action
 - 2.4.3. Structures neurologiques
 - 2.4.4. Biochimie associée



- 2.5. Colère
 - 2.5.1. Fonction
 - 2.5.2. Plateforme d'action
 - 2.5.3. Structures neurologiques
 - 2.5.4. Biochimie associée
- 2.6. Dégoût
 - 2.6.1. Fonction
 - 2.6.2. Plateforme d'action
 - 2.6.3. Structures neurologiques
 - 2.6.4. Biochimie associée
- 2.7. Tristesse
- 2.8. Fonction
 - 2.8.1. Plateforme d'action
 - 2.8.2. Structures neurologiques
 - 2.8.3. Biochimie associée
- 2.9. Surprise
 - 2.9.1. Fonction
 - 2.9.2. Plateforme d'action
 - 2.9.3. Structures neurologiques
 - 2.9.4. Biochimie associée
- 2.10. Curiosité
 - 2.10.1. Fonction
 - 2.10.2. Plateforme d'action
 - 2.10.3. Structures neurologiques
 - 2.10.4. Biochimie associée
- 2.11. Sécurité
 - 2.11.1. Fonction
 - 2.11.2. Plateforme d'action
 - 2.11.3. Structures neurologiques
 - 2.11.4. Biochimie associée

- 2.12. Admiration
 - 2.12.1. Fonction
 - 2.12.2. Plateforme d'action
 - 2.12.3. Structures neurologiques
 - 2.12.4. Biochimie associée
- 2.13. Joie
 - 2.13.1. Fonction
 - 2.13.2. Plateforme d'action
 - 2.13.3. Structures neurologiques
 - 2.13.4. Biochimie associée
- 2.14. influence des émotions sur les processus cognitifs
- 2.15. Cerveau et émotion chez l'enfant
- 2.16. Cerveau et émotion chez l'adolescent



Profitez du meilleur contenu théorique et pratique, idéal pour une mise à jour optimale dans l'implication des émotions dans la Psychoneuroimmunologie"

05

Méthodologie d'étude

TECH est la première université au monde à combiner la méthodologie des **case studies** avec **Relearning**, un système d'apprentissage 100% en ligne basé sur la répétition guidée.

Cette stratégie d'enseignement innovante est conçue pour offrir aux professionnels la possibilité d'actualiser leurs connaissances et de développer leurs compétences de manière intensive et rigoureuse. Un modèle d'apprentissage qui place l'étudiant au centre du processus académique et lui donne le rôle principal, en s'adaptant à ses besoins et en laissant de côté les méthodologies plus conventionnelles.



“

TECH vous prépare à relever de nouveaux défis dans des environnements incertains et à réussir votre carrière”

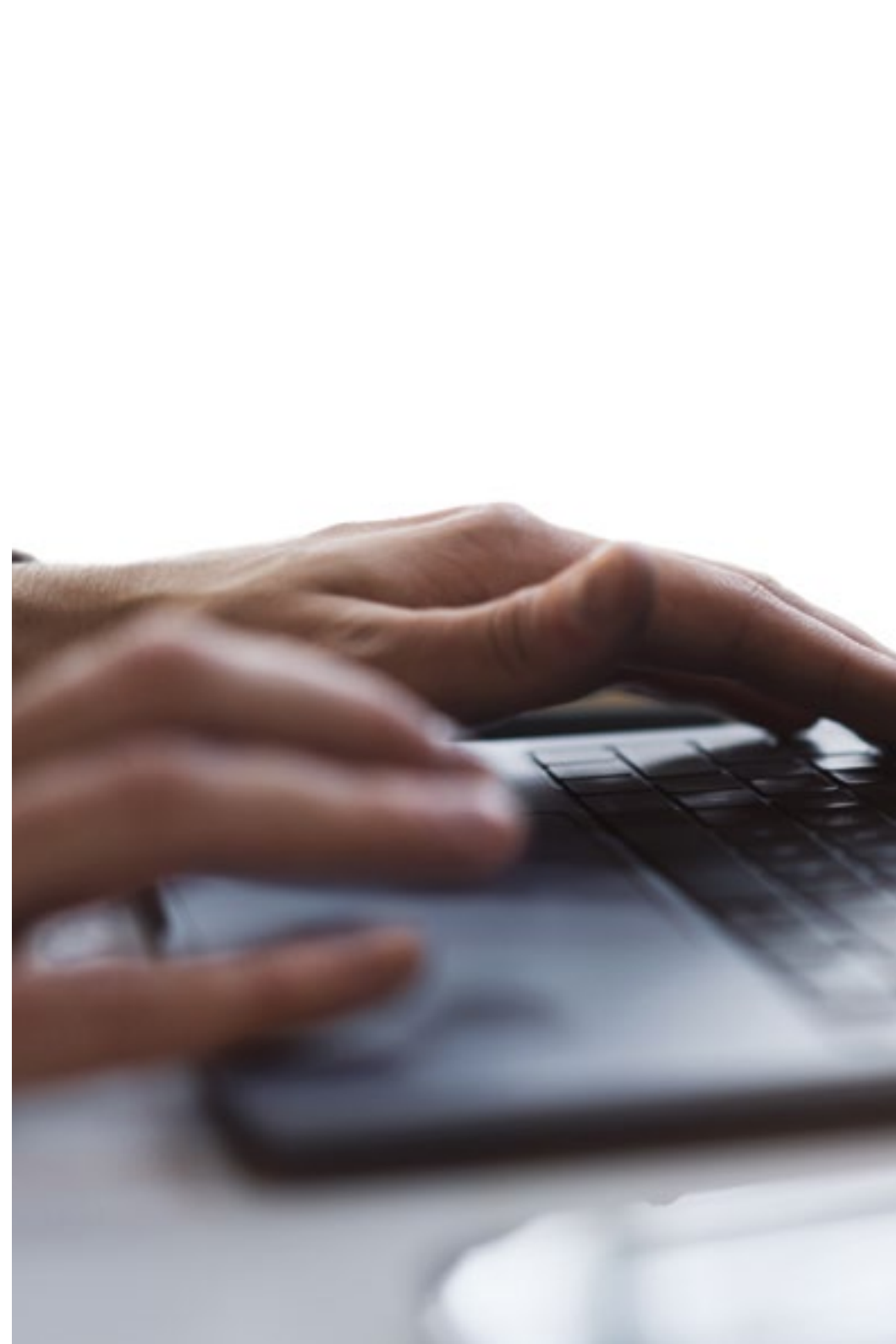
L'étudiant: la priorité de tous les programmes de TECH

Dans la méthodologie d'étude de TECH, l'étudiant est le protagoniste absolu. Les outils pédagogiques de chaque programme ont été sélectionnés en tenant compte des exigences de temps, de disponibilité et de rigueur académique que demandent les étudiants d'aujourd'hui et les emplois les plus compétitifs du marché.

Avec le modèle éducatif asynchrone de TECH, c'est l'étudiant qui choisit le temps qu'il consacre à l'étude, la manière dont il décide d'établir ses routines et tout cela dans le confort de l'appareil électronique de son choix. L'étudiant n'a pas besoin d'assister à des cours en direct, auxquels il ne peut souvent pas assister. Les activités d'apprentissage se dérouleront à votre convenance. Vous pouvez toujours décider quand et où étudier.

“

À TECH, vous n'aurez PAS de cours en direct (auxquelles vous ne pourrez jamais assister)”



Les programmes d'études les plus complets au niveau international

TECH se caractérise par l'offre des itinéraires académiques les plus complets dans l'environnement universitaire. Cette exhaustivité est obtenue grâce à la création de programmes d'études qui couvrent non seulement les connaissances essentielles, mais aussi les dernières innovations dans chaque domaine.

Grâce à une mise à jour constante, ces programmes permettent aux étudiants de suivre les évolutions du marché et d'acquérir les compétences les plus appréciées par les employeurs. Ainsi, les diplômés de TECH reçoivent une préparation complète qui leur donne un avantage concurrentiel significatif pour progresser dans leur carrière.

De plus, ils peuvent le faire à partir de n'importe quel appareil, PC, tablette ou smartphone.

“

Le modèle de TECH est asynchrone, de sorte que vous pouvez étudier sur votre PC, votre tablette ou votre smartphone où vous voulez, quand vous voulez et aussi longtemps que vous le voulez”

Case studies ou Méthode des cas

La méthode des cas est le système d'apprentissage le plus utilisé par les meilleures écoles de commerce du monde. Développée en 1912 pour que les étudiants en Droit n'apprennent pas seulement le droit sur la base d'un contenu théorique, sa fonction était également de leur présenter des situations réelles et complexes. De cette manière, ils pouvaient prendre des décisions en connaissance de cause et porter des jugements de valeur sur la manière de les résoudre. Elle a été établie comme méthode d'enseignement standard à Harvard en 1924.

Avec ce modèle d'enseignement, ce sont les étudiants eux-mêmes qui construisent leurs compétences professionnelles grâce à des stratégies telles que *Learning by doing* ou le *Design Thinking*, utilisées par d'autres institutions renommées telles que Yale ou Stanford.

Cette méthode orientée vers l'action sera appliquée tout au long du parcours académique de l'étudiant avec TECH. Vous serez ainsi confronté à de multiples situations de la vie réelle et devrez intégrer des connaissances, faire des recherches, argumenter et défendre vos idées et vos décisions. Il s'agissait de répondre à la question de savoir comment ils agiraient lorsqu'ils seraient confrontés à des événements spécifiques complexes dans le cadre de leur travail quotidien.



Méthode Relearning

Chez TECH, les *case studies* sont complétées par la meilleure méthode d'enseignement 100% en ligne: le *Relearning*.

Cette méthode s'écarte des techniques d'enseignement traditionnelles pour placer l'apprenant au centre de l'équation, en lui fournissant le meilleur contenu sous différents formats. De cette façon, il est en mesure de revoir et de répéter les concepts clés de chaque matière et d'apprendre à les appliquer dans un environnement réel.

Dans le même ordre d'idées, et selon de multiples recherches scientifiques, la répétition est le meilleur moyen d'apprendre. C'est pourquoi TECH propose entre 8 et 16 répétitions de chaque concept clé au sein d'une même leçon, présentées d'une manière différente, afin de garantir que les connaissances sont pleinement intégrées au cours du processus d'étude.

Le Relearning vous permettra d'apprendre plus facilement et de manière plus productive tout en développant un esprit critique, en défendant des arguments et en contrastant des opinions: une équation directe vers le succès.



Un Campus Virtuel 100% en ligne avec les meilleures ressources didactiques

Pour appliquer efficacement sa méthodologie, TECH se concentre à fournir aux diplômés du matériel pédagogique sous différents formats: textes, vidéos interactives, illustrations et cartes de connaissances, entre autres. Tous ces supports sont conçus par des enseignants qualifiés qui axent leur travail sur la combinaison de cas réels avec la résolution de situations complexes par la simulation, l'étude de contextes appliqués à chaque carrière professionnelle et l'apprentissage basé sur la répétition, par le biais d'audios, de présentations, d'animations, d'images, etc.

Les dernières données scientifiques dans le domaine des Neurosciences soulignent l'importance de prendre en compte le lieu et le contexte d'accès au contenu avant d'entamer un nouveau processus d'apprentissage. La possibilité d'ajuster ces variables de manière personnalisée aide les gens à se souvenir et à stocker les connaissances dans l'hippocampe pour une rétention à long terme. Il s'agit d'un modèle intitulé *Neurocognitive context-dependent e-learning* qui est sciemment appliqué dans le cadre de ce diplôme universitaire.

D'autre part, toujours dans le but de favoriser au maximum les contacts entre mentors et mentorés, un large éventail de possibilités de communication est offert, en temps réel et en différé (messagerie interne, forums de discussion, service téléphonique, contact par courrier électronique avec le secrétariat technique, chat et vidéoconférence).

De même, ce Campus Virtuel très complet permettra aux étudiants TECH d'organiser leurs horaires d'études en fonction de leurs disponibilités personnelles ou de leurs obligations professionnelles. De cette manière, ils auront un contrôle global des contenus académiques et de leurs outils didactiques, mis en fonction de leur mise à jour professionnelle accélérée.



Le mode d'étude en ligne de ce programme vous permettra d'organiser votre temps et votre rythme d'apprentissage, en l'adaptant à votre emploi du temps"

L'efficacité de la méthode est justifiée par quatre acquis fondamentaux:

1. Les étudiants qui suivent cette méthode parviennent non seulement à assimiler les concepts, mais aussi à développer leur capacité mentale au moyen d'exercices pour évaluer des situations réelles et appliquer leurs connaissances.
2. L'apprentissage est solidement traduit en compétences pratiques ce qui permet à l'étudiant de mieux s'intégrer dans le monde réel.
3. L'assimilation des idées et des concepts est rendue plus facile et plus efficace, grâce à l'utilisation de situations issues de la réalité.
4. Le sentiment d'efficacité de l'effort investi devient un stimulus très important pour les étudiants, qui se traduit par un plus grand intérêt pour l'apprentissage et une augmentation du temps passé à travailler sur le cours.

La méthodologie universitaire la mieux évaluée par ses étudiants

Les résultats de ce modèle académique innovant sont visibles dans les niveaux de satisfaction générale des diplômés de TECH.

L'évaluation par les étudiants de la qualité de l'enseignement, de la qualité du matériel, de la structure et des objectifs des cours est excellente. Sans surprise, l'institution est devenue l'université la mieux évaluée par ses étudiants sur la plateforme d'évaluation Trustpilot, avec une note de 4,9 sur 5.

Accédez aux contenus de l'étude depuis n'importe quel appareil disposant d'une connexion Internet (ordinateur, tablette, smartphone) grâce au fait que TECH est à la pointe de la technologie et de l'enseignement.

Vous pourrez apprendre grâce aux avantages offerts par les environnements d'apprentissage simulés et à l'approche de l'apprentissage par observation: le Learning from an expert.



Ainsi, le meilleur matériel pédagogique, minutieusement préparé, sera disponible dans le cadre de ce programme:



Matériel didactique

Tous les contenus didactiques sont créés par les spécialistes qui enseignent les cours. Ils ont été conçus en exclusivité pour le programme afin que le développement didactique soit vraiment spécifique et concret.

Ces contenus sont ensuite appliqués au format audiovisuel afin de mettre en place notre mode de travail en ligne, avec les dernières techniques qui nous permettent de vous offrir une grande qualité dans chacune des pièces que nous mettrons à votre service.



Pratique des aptitudes et des compétences

Vous effectuerez des activités visant à développer des compétences et des aptitudes spécifiques dans chaque domaine. Pratiques et dynamiques permettant d'acquérir et de développer les compétences et les capacités qu'un spécialiste doit acquérir dans le cadre de la mondialisation dans laquelle nous vivons.



Résumés interactifs

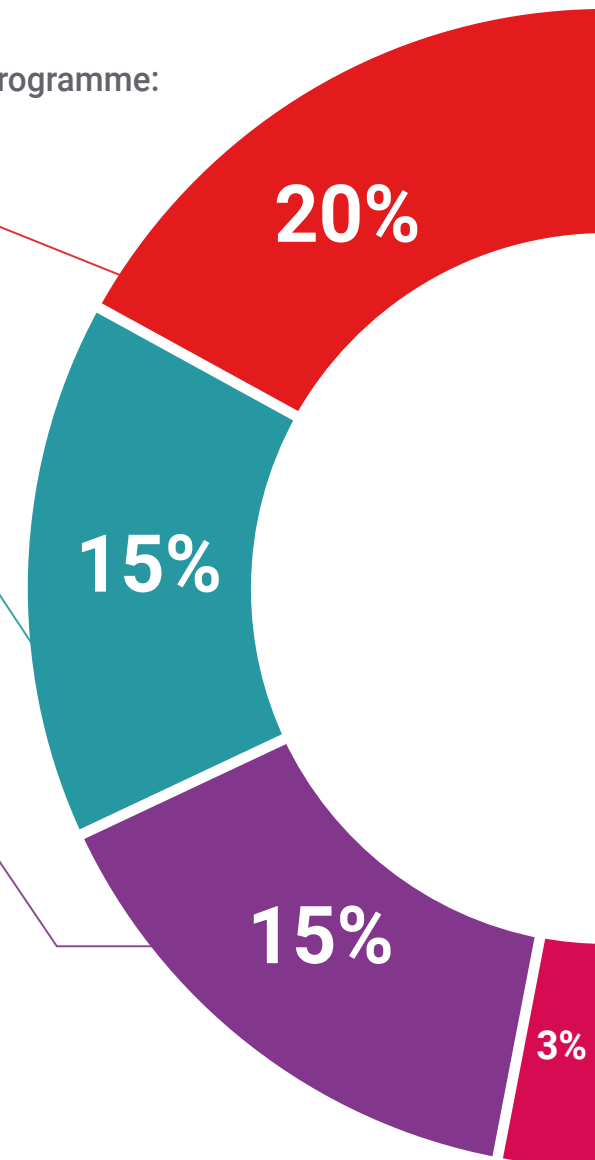
Nous présentons les contenus de manière attrayante et dynamique dans des dossiers multimédias qui incluent de l'audio, des vidéos, des images, des diagrammes et des cartes conceptuelles afin de consolider les connaissances.

Ce système éducatif unique de présentation de contenu multimédia a été récompensé par Microsoft en tant que «European Success Story».



Lectures complémentaires

Articles récents, documents de consensus, guides internationaux, etc... Dans notre bibliothèque virtuelle, vous aurez accès à tout ce dont vous avez besoin pour compléter votre formation.





Case Studies

Vous réaliserez une sélection des meilleures *case studies* dans le domaine. Des cas présentés, analysés et encadrés par les meilleurs spécialistes internationaux.



Testing & Retesting

Nous évaluons et réévaluons périodiquement vos connaissances tout au long du programme. Nous le faisons sur 3 des 4 niveaux de la Pyramide de Miller.



Cours magistraux

Il existe des preuves scientifiques de l'utilité de l'observation par un tiers expert. La méthode *Learning from an Expert* permet au professionnel de renforcer ses connaissances ainsi que sa mémoire, puis lui permet d'avoir davantage confiance en lui concernant la prise de décisions difficiles.



Guides d'action rapide

TECH propose les contenus les plus pertinents du programme sous forme de fiches de travail ou de guides d'action rapide. Un moyen synthétique, pratique et efficace pour vous permettre de progresser dans votre apprentissage.



06 Diplôme

Le Certificat en Implication des Émotions dans la Psychoneuroimmunologie garantit, outre la formation la plus rigoureuse et la plus actualisée, l'accès à un diplôme de Certificat délivré par TECH Université Technologique.



“

Terminez ce programme avec succès et obtenez votre diplôme universitaire sans avoir à vous déplacer ou à passer par des procédures fastidieuses”

Ce **Certificat en Implication des Émotions dans la Psychoneuroimmunologie** contient le programme scientifique le plus complet et actualisé du marché.

Après avoir passé l'évaluation, l'étudiant recevra par courrier* avec accusé de réception son diplôme de **Certificat** délivrée par **TECH Université Technologique**.

Le diplôme délivré par **TECH Université Technologique** indiquera la note obtenue lors du Certificat, et répond aux exigences communément demandées par les bourses d'emploi, les concours et les commissions d'évaluation des carrières professionnelles.

Diplôme: **Certificat en Implication des Émotions dans la Psychoneuroimmunologie**

Modalité: **en ligne**

Durée: **12 semaines**



*Si l'étudiant souhaite que son diplôme version papier possède l'Apostille de La Haye, TECH EDUCATION fera les démarches nécessaires pour son obtention moyennant un coût supplémentaire.

future
santé confiance personnes
éducation information tuteurs
garantie accréditation enseignement
institutions technologie apprentissage
communauté engagement
service personnalisé innovation
connaissance présent qualité
en ligne formation
développement institutions
classe virtuelle langues

tech université
technologique

Certificat

Implication des Émotions dans
la Psychoneuroimmunologie

- » Modalité: en ligne
- » Durée: 12 semaines
- » Qualification: TECH Université Technologique
- » Horaire: à votre rythme
- » Examens: en ligne

Certificat

Implication des Émotions dans la Psychoneuroimmunologie

