

Certificat

Hypertension Artérielle et
Maladie Rénale Diabétique



Certificat

Hypertension Artérielle et Maladie Rénale Diabétique

- » Modalité: en ligne
- » Durée: 6 semaines
- » Qualification: TECH Université Technologique
- » Intensité: 16h/semaine
- » Horaire: à votre rythme
- » Examens: en ligne

Accès au site web: www.techtitute.com/fr/medecine/cours/hypertension-arterielle-maladie-renale-diabetique

Accueil

01

Présentation

page 4

02

Objectifs

page 8

03

Direction de la formation

page 12

04

Structure et contenu

page 18

05

Méthodologie

page 22

06

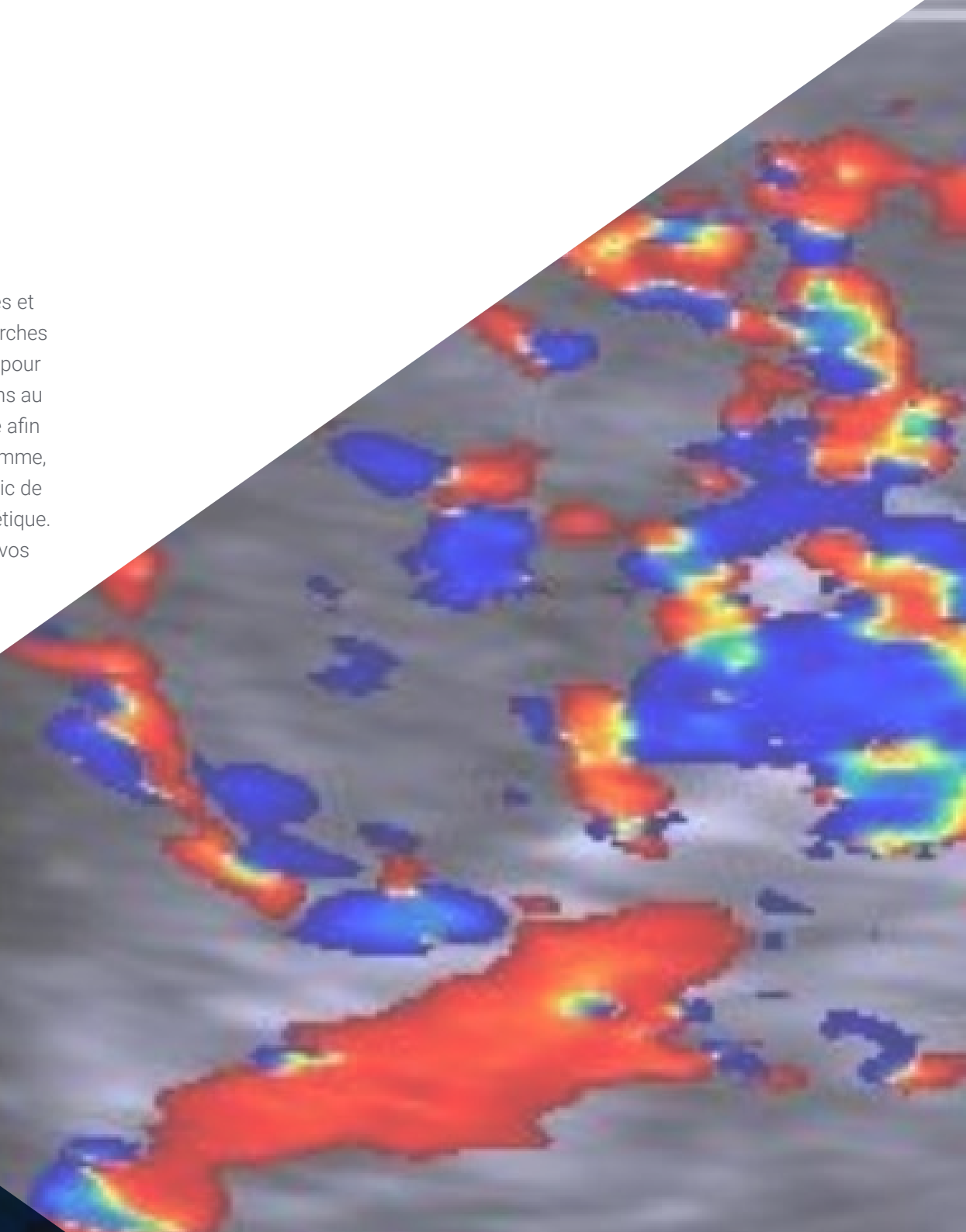
Diplôme

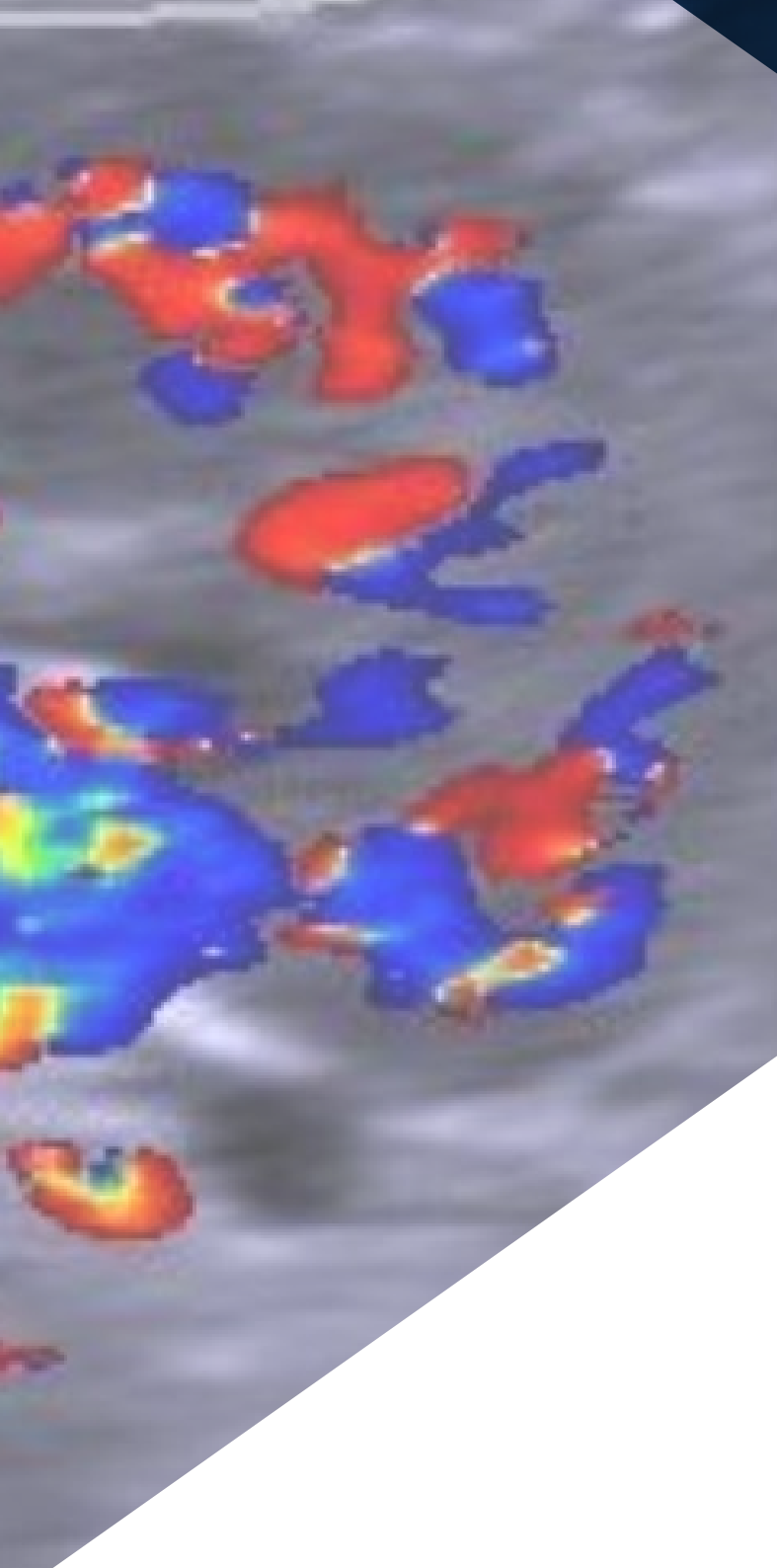
page 30

01

Présentation

L'Hypertension Artérielle et la Maladie Rénale Diabétique sont étroitement liées et ont un impact significatif sur le bien-être des personnes. À cet égard, des recherches récentes ont montré qu'un contrôle strict de la tension artérielle est essentiel pour minimiser la progression de la néphropathie et réduire le risque de complications au fil du temps. Les médecins doivent donc se tenir au courant dans ce domaine afin d'exercer une pratique de pointe. C'est pourquoi TECH a mis au point ce programme, qui permet à l'étudiant d'approfondir les méthodes sophistiquées de diagnostic de l'Hypertension Artérielle et les traitements de pointe de la Maladie Rénale Diabétique. De plus, son format 100% en ligne vous permettra de combiner parfaitement vos activités professionnelles quotidiennes avec vos études.





“

Grâce à TECH, vous serez informé des dernières directives et procédures diagnostiques en matière d'Hypertension Artérielle"

Des recherches récentes ont montré qu'un contrôle strict de la pression artérielle chez les patients atteints de néphropathie diabétique peut retarder la progression de la maladie et minimiser le risque de complications. Il a également été constaté que la réduction de l'hypertension à des niveaux spécifiques peut contribuer à préserver la fonction rénale et à réduire la protéinurie. Par conséquent, se tenir au courant de l'Hypertension Artérielle et de sa relation avec la Maladie Rénale Diabétique est essentiel pour le médecin qui souhaite faire partie d'environnements médicaux multidisciplinaires de pointe.

C'est pourquoi TECH a créé cette qualification, qui permet aux étudiants d'acquérir les connaissances les plus récentes dans ce domaine en seulement 150 heures. Tout au long de cette période académique, les étudiants identifieront les méthodes de diagnostic les plus sophistiquées pour la détection rapide de l'hypertension artérielle et étudieront en profondeur les implications de l'Hypertension Artérielle dans la Maladie Rénale Chronique. Ils se pencheront également sur les dernières avancées en matière de physiopathologie de la Maladie Rénale Diabétique et sur les traitements de pointe qui s'y rapportent.

Tout cela, en suivant une modalité complète 100% en ligne, qui permet à l'étudiant d'accéder au contenu du programme à tout moment et en tout lieu, en ayant simplement besoin d'un appareil avec une connexion Internet. En outre, la méthode de *Relearning*, sera utilisée, garantissant ainsi un processus éducatif unique et efficace dans lequel vous consoliderez vos nouvelles connaissances à votre propre rythme d'étude.

Ce **Certificat en Hypertension Artérielle et Maladie Rénale Diabétique** contient le programme scientifique le plus complet et le plus actuel du marché. Les principales caractéristiques sont les suivantes:

- ◆ Le développement de cas pratiques présentés par des spécialistes en Néphrologie et Médecine Interne
- ◆ Les contenus graphiques, schématiques et éminemment pratiques avec lesquels ils sont conçus fournissent des informations scientifiques et sanitaires essentielles à la pratique professionnelle
- ◆ Les exercices pratiques où effectuer le processus d'auto-évaluation pour améliorer l'apprentissage
- ◆ Il met l'accent sur les méthodologies innovantes
- ◆ Cours théoriques, questions à l'expert, forums de discussion sur des sujets controversés et travail de réflexion individuel
- ◆ La possibilité d'accéder aux contenus depuis n'importe quel appareil fixe ou portable doté d'une connexion internet



Grâce à ce programme, vous identifierez les principaux traitements utilisés dans la Maladie Rénale Diabétique"

“

Étudiez ce programme avec l'équipe enseignante la plus prestigieuse et le programme le plus complet sur le marché de l'éducation"

Le corps enseignant du programme englobe des spécialistes réputés dans le domaine et qui apportent à ce programme l'expérience de leur travail, ainsi que des spécialistes reconnus dans de grandes sociétés et des universités prestigieuses.

Grâce à son contenu multimédia développé avec les dernières technologies éducatives, les spécialistes bénéficieront d'un apprentissage situé et contextuel, ainsi, ils se formeront dans un environnement simulé qui leur permettra d'apprendre en immersion et de s'entraîner dans des situations réelles.

La conception de ce programme est axée sur l'Apprentissage par les Problèmes, grâce auquel le professionnel doit essayer de résoudre les différentes situations de la pratique professionnelle qui se présentent tout au long du programme académique. Pour ce faire, l'étudiant sera assisté d'un innovant système de vidéos interactives, créé par des experts reconnus.

Apprenez en profondeur les procédures de prise en charge de l'urgence hypertensive chez les patients souffrant d'affections cardiaques et rénales.

Actualisez vos connaissances sur l'Hypertension Artérielle et la Maladie Rénale Diabétique 100% en ligne et sans quitter votre domicile.



02 Objectifs

L'objectif de cette qualification est de fournir aux médecins les connaissances les plus récentes sur l'Hypertension Artérielle et la Maladie Rénale Diabétique. Ils seront ainsi en mesure d'offrir des soins de pointe à leurs patients, tant au niveau du diagnostic que de la gestion des néphropathologies. En outre, ils compléteront leur mise à jour grâce à un matériel didactique complet disponible dans une variété de formats multimédias.





“

Profitez du contenu académique le plus récent sur la scène éducative, disponible dans des formats multimédias innovants pour optimiser votre étude"



Objectifs généraux

- ◆ Prendre en charge les patients atteints d'Insuffisance Rénale Chronique et ses complications les plus fréquentes
- ◆ Prendre en charge les patients souffrant d'insuffisance Rénale aiguë et de ses complications, et comprendre l'objectif de l'instauration d'une thérapie de remplacement rénal, ses indications et sa gestion
- ◆ Avoir une vue d'ensemble de la Néphrologie en tant que spécialité avec ses différentes branches de connaissances et une approche globale du patient
- ◆ Comprendre et apprendre les branches qui émergent au sein de la spécialité, telles que la néphrologie diagnostique et interventionnelle, l'onconéphrologie et la cardionéphrologie





Objectifs spécifiques

- ◆ Acquérir une connaissance approfondie des derniers développements dans le diagnostic et l'étude de l'Hypertension Artérielle
- ◆ Comprendre en profondeur l'indication de l'étude de l'Hypertension Artérielle secondaire
- ◆ Comprendre que la Maladie Rénale Diabétique est l'une des causes les plus fréquentes de MRC
- ◆ Apprendre la gestion et l'indication des nouveaux médicaments néphroprotecteurs



Vous apprendrez les nouveaux traitements de la Maladie Rénale Diabétique tels que les inhibiteurs du cotransporteur sodium-glucose de type 2"

03

Direction de la formation

Cette formation dispose d'un corps enseignant composé de spécialistes reconnus dans le domaine de la Néphrologie. Ils ont des compétences étendues dans le traitement des troubles rénaux, la chirurgie et les thérapies de dialyse. Par conséquent, les connaissances acquises par les étudiants seront en phase avec les dernières avancées dans le diagnostic et la prise en charge de l'Hypertension Artérielle et de la Maladie Rénale Diabétique.





“

Cette qualification est enseignée par des spécialistes en Néphrologie ayant une grande expérience hospitalière dans des centres prestigieux”

Directeur invité international

Avec une carrière professionnelle de plus de 30 ans, le Docteur David Mount est devenu un **Néphrologue** prestigieux hautement spécialisé dans le domaine de la Médecine Rénale. À cet égard, il s'attache à proposer des **programmes cliniques adaptés** aux caractéristiques individuelles des patients souffrant de Maladies Aiguës et Chroniques. Grâce à l'application de multiples **techniques innovantes**, il est parvenu à optimiser à la fois la **qualité de vie** de nombreuses personnes et leur pronostic de guérison à long terme.

Dans le même ordre d'idées, il a exercé ses fonctions dans des établissements de santé de référence internationale tels que l'**Hôpital Brigham and Women's** du Massachusetts. Il a ainsi occupé des rôles stratégiques allant du **Directeur de la Zone Rénale ou de la Gestion de l'Unité de Dialyse en Hospitalisation au Chef des Services Cliniques**. De cette manière, il s'est concentré sur l'amélioration des normes de soins pour les utilisateurs atteints de **Pathologies Rénales**, en mettant en œuvre des protocoles de pointe pour maximiser les processus thérapeutiques tels que l'**Hémodialyse** et en minimisant les risques associés habituels tels que la complication de l'accès vasculaire.

Il a également mené la Transformation Numérique de divers établissements de santé et mis en œuvre des solutions telles que l'**Intelligence Artificielle**, le **Big Data** et même des **Systèmes Intelligents** pour surveiller l'état des individus en temps réel. Ces outils ont réussi à augmenter la précision du diagnostic et du traitement des Maladies Rénales Complexes. Aussi, cette vision de pointe a permis de réduire les taux d'hospitalisation, ce qui a amélioré le fonctionnement des systèmes de santé en promouvant un modèle de soins plus efficace, accessible et de haute qualité.

D'autre part, il a combiné ce travail avec son rôle de Chercheur Clinique. En fait, il a une vaste production scientifique dans des domaines tels que les techniques de pointe pour les **Transplantations Rénales**, l'identification des **Biomarqueurs** et les stratégies pour la prévention de l'**Hypertension Rénovasculaire**.



Dr Mount, David

- Chef Clinique, Division Rénale, à l'Hôpital Brigham and Women's, Massachusetts, États-Unis
- Directeur des Services de Dialyse à l'Hôpital Brigham and Women's, Massachusetts
- Médecin du Système de Soins au VA Boston Healthcare System, Massachusetts, États-Unis
- Praticien du Centre Médical de l'Université de Vanderbilt
- Stage de Néphrologie à l'Hôpital Brigham and Women's, Massachusetts
- Résidence en Médecine Interne à l'Hôpital Général de Toronto
- Docteur en Médecine, Université de Toronto
- Licence en Sciences en Biochimie de l'Université d'Ottawa

“

Grâce à TECH, vous pourrez apprendre avec les meilleurs professionnels du monde”

Direction



Dr Ribas Closa, Andrés

- ♦ Néphrologue à la Clinique Sant Jordi de Sant Andreu
- ♦ Néphrologue à l'Hôpital de la Mer à Barcelone
- ♦ Expert en Échographie Clinique à l'Université Francisco de Vitoria
- ♦ Master en Maladies Infectieuses et Traitement Antimicrobien de l'Université CEU Cardinal Herrera
- ♦ Licence en Médecine de l'Université Autonome de Barcelone



Dr Galcerán, Josep María

- ♦ Chef du Service de Néphrologie à la Fondation Althaia à Manresa
- ♦ Chef du Service de Néphrologie de l'Hôpital de Palamós
- ♦ Professeur de Néphrologie à l'Université Internationale de Catalogne
- ♦ Ancien Président des Sociétés Catalanes de Néphrologie et d'Hypertension Artérielle
- ♦ Spécialisation en Néphrologie à l'Hôpital de Bellvitge
- ♦ Troisième Cycle en Néphrologie de base à l'Université du Minnesota
- ♦ Licence en Médecine et Chirurgie de l'Université de Barcelone
- ♦ Membre de: Société Espagnole de Néphrologie et d'Hypertension Artérielle

Professeurs

Dr Galcerán, Isabel

- ◆ Spécialiste en Néphrologie à l'Hôpital de la Mer à Barcelone
- ◆ Licence en Médecine et Chirurgie de l'Université Autonome de Barcelone

“

Profitez de l'occasion pour vous informer sur les derniers développements dans ce domaine afin de les appliquer à votre pratique quotidienne”



04

Structure et contenu

Cette qualification fournira une mise à jour complète pour le spécialiste sur la physiopathologie de l'Hypertension Artérielle, son diagnostic et l'approche de la Maladie Rénale Diabétique. En outre, ce Certificat, dont le contenu sera disponible dans un format 100% en ligne, offrira aux étudiants la flexibilité d'accéder au matériel à tout moment et en tout lieu, nécessitant seulement un appareil avec une connexion Internet.



“

Actualisez vos connaissances à votre propre rythme grâce au système révolutionnaire de Relearning que seul TECH offre"

Module 1. Hypertension Artérielle (HTA) et Maladie Rénale Diabétique

- 1.1. Pathogenèse de l'Hypertension Artérielle et du Risque Cardiovasculaire
 - 1.1.1. Système rénine-angiotensine
 - 1.1.2. Remodelage cardiaque chez le patient atteint d'Hypertension Artérielle
- 1.2. Nouveaux développements dans le Diagnostic de l'Hypertension Artérielle
 - 1.2.1. Directives ACC/AHA, ESC/ESH
 - 1.2.2. Procédures de Diagnostic de l'Hypertension
 - 1.2.3. Utilité de la MAPA et de l'AMPA
- 1.3. L'hypertension Artérielle dans des Situations Particulières
 - 1.3.1. HTA Résistante et réfractaire
 - 1.3.2. HTA Parasite
 - 1.3.3. L'HTA dans la Maladie Rénale Chronique
- 1.4. Hypertension Artérielle Secondaire
 - 1.4.1. Quand l'étude est-elle indiquée? Étiologies
 - 1.4.2. Examens complémentaires dans l'Hypertension Artérielle Secondaire
 - 1.4.3. Hyperaldostérionisme secondaire Diagnostic
 - 1.4.4. Traitement de l'Hyperaldostérionisme secondaire Nouveautés
- 1.5. Urgence et Urgence Hypertensive
 - 1.5.1. Diagnostic de l'urgence hypertensive
 - 1.5.2. Prise en charge de l'urgence hypertensive/de l'urgence hypertensive
- 1.6. Nouveautés Thérapeutiques dans l'HTA
 - 1.6.1. Dénervation Rénale chez les patients souffrant d'HTA réfractaire au traitement
 - 1.6.2. Nouveaux antagonistes des récepteurs de l'aldostérone
 - 1.6.3. Inhibiteurs de PCSK9
- 1.7. Maladie Diabétique Rénale
 - 1.7.1. Définition. Classification histologique
 - 1.7.2. Nouveaux développements dans la physiopathologie de la Maladie Rénale Diabétique
- 1.8. Nouveaux Traitements de la Maladie Rénale Diabétique
 - 1.8.1. Inhibiteurs du cotransporteur sodium-glucose de type 2 (iSGLT-2) Utilité et aspects pratiques Patients diabétiques et non diabétiques
 - 1.8.2. Agonistes du GLP-1



- 1.9. Échographie Carotidienne
 - 1.9.1. Épaisseur de l'intima media
 - 1.9.2. Plaques d'athérome
 - 1.9.3. Risque cardiovasculaire basé sur les résultats de l'échographie carotidienne
- 1.10. Hypertension Artérielle Rénovasculaire
 - 1.10.1. Sténose de l'artère Rénale
 - 1.10.2. Doppler Rénal Indications
 - 1.10.3. Artériographie et indications pour l'angioplastie

“

Pendant 6 semaines, vous pourrez mettre à jour vos connaissances dans ce domaine médical et vous positionner en tant que spécialiste de pointe”

05

Méthodologie

Ce programme de formation offre une manière différente d'apprendre. Notre méthodologie est développée à travers un mode d'apprentissage cyclique: ***le Relearning***.

Ce système d'enseignement s'utilise, notamment, dans les Écoles de Médecine les plus prestigieuses du monde. De plus, il a été considéré comme l'une des méthodologies les plus efficaces par des magazines scientifiques de renom comme par exemple le ***New England Journal of Medicine***.



“

Découvrez le Relearning, un système qui laisse de côté l'apprentissage linéaire conventionnel au profit des systèmes d'enseignement cycliques: une façon d'apprendre qui a prouvé son énorme efficacité, notamment dans les matières dont la mémorisation est essentielle"

À TECH, nous utilisons la méthode des cas

Face à une situation donnée, que doit faire un professionnel? Tout au long du programme, vous serez confronté à de multiples cas cliniques simulés, basés sur des patients réels, dans lesquels vous devrez enquêter, établir des hypothèses et finalement résoudre la situation. Il existe de nombreux faits scientifiques prouvant l'efficacité de cette méthode. Les spécialistes apprennent mieux, plus rapidement et plus durablement dans le temps.

Avec TECH, vous ferez l'expérience d'une méthode d'apprentissage qui révolutionne les fondements des universités traditionnelles du monde entier.



Selon le Dr Gérvas, le cas clinique est la présentation commentée d'un patient, ou d'un groupe de patients, qui devient un "cas", un exemple ou un modèle illustrant une composante clinique particulière, soit en raison de son pouvoir pédagogique, soit en raison de sa singularité ou de sa rareté. Il est essentiel que le cas soit ancré dans la vie professionnelle actuelle, en essayant de recréer les conditions réelles de la pratique professionnelle du médecin.

“

Saviez-vous que cette méthode a été développée en 1912 à Harvard pour les étudiants en Droit? La méthode des cas consiste à présenter aux apprenants des situations réelles complexes pour qu'ils s'entraînent à prendre des décisions et pour qu'ils soient capables de justifier la manière de les résoudre. En 1924, elle a été établie comme une méthode d'enseignement standard à Harvard"

L'efficacité de la méthode est justifiée par quatre réalisations clés:

1. Les étudiants qui suivent cette méthode parviennent non seulement à assimiler les concepts, mais aussi à développer leur capacité mentale au moyen d'exercices pour évaluer des situations réelles et appliquer leurs connaissances.
2. L'apprentissage est solidement traduit en compétences pratiques ce qui permet à l'étudiant de mieux s'intégrer dans le monde réel.
3. Grâce à l'utilisation de situations issues de la réalité, on obtient une assimilation plus simple et plus efficace des idées et des concepts.
4. Le sentiment d'efficacité de l'effort fourni devient un stimulus très important pour l'étudiant, qui se traduit par un plus grand intérêt pour l'apprentissage et une augmentation du temps consacré à travailler les cours.



Relearning Methodology

TECH renforce l'utilisation de la méthode des cas avec la meilleure méthodologie d'enseignement 100% en ligne du moment: Relearning.

Cette université est la première au monde à combiner des études de cas cliniques avec un système d'apprentissage 100% en ligne basé sur la répétition, combinant un minimum de 8 éléments différents dans chaque leçon, ce qui constitue une véritable révolution par rapport à la simple étude et analyse de cas.

Le professionnel apprendra à travers des cas réels et la résolution de situations complexes dans des environnements d'apprentissage simulés. Ces simulations sont développées à l'aide de logiciels de pointe qui facilitent l'apprentissage immersif.



À la pointe de la pédagogie mondiale, la méthode Relearning a réussi à améliorer le niveau de satisfaction globale des professionnels qui terminent leurs études, par rapport aux indicateurs de qualité de la meilleure université en (Columbia University).

Grâce à cette méthodologie, nous, formation plus de 250.000 médecins avec un succès sans précédent dans toutes les spécialités cliniques, quelle que soit la charge chirurgicale. Notre méthodologie d'enseignement est développée dans un environnement très exigeant, avec un corps étudiant universitaire au profil socio-économique élevé et dont l'âge moyen est de 43,5 ans.

Le Relearning vous permettra d'apprendre plus facilement et de manière plus productive tout en vous impliquant davantage dans votre spécialisation, en développant un esprit critique, en défendant des arguments et en contrastant les opinions: une équation directe vers le succès.

Dans notre programme, l'apprentissage n'est pas un processus linéaire mais il se déroule en spirale (nous apprenons, désapprenons, oublions et réapprenons). Par conséquent, ils combinent chacun de ces éléments de manière concentrique.

Selon les normes internationales les plus élevées, la note globale de notre système d'apprentissage est de 8,01.



Dans ce programme, vous aurez accès aux meilleurs supports pédagogiques élaborés spécialement pour vous:



Support d'étude

Tous les contenus didactiques sont créés par les spécialistes qui enseignent les cours. Ils ont été conçus en exclusivité pour la formation afin que le développement didactique soit vraiment spécifique et concret.

Ces contenus sont ensuite appliqués au format audiovisuel, pour créer la méthode de travail TECH online. Tout cela, élaboré avec les dernières techniques afin d'offrir des éléments de haute qualité dans chacun des supports qui sont mis à la disposition de l'apprenant.



Techniques et procédures chirurgicales en vidéo

TECH rapproche les étudiants des dernières techniques, des dernières avancées pédagogiques et de l'avant-garde des techniques médicales actuelles. Tout cela, à la première personne, expliqué et détaillé rigoureusement pour atteindre une compréhension complète et une assimilation optimale. Et surtout, vous pouvez les regarder autant de fois que vous le souhaitez.



Résumés interactifs

Nous présentons les contenus de manière attrayante et dynamique dans des dossiers multimédias comprenant des fichiers audios, des vidéos, des images, des diagrammes et des cartes conceptuelles afin de consolider les connaissances.

Ce système éducatif unique pour la présentation de contenu multimédia a été récompensé par Microsoft en tant que "European Success Story".



Bibliographie complémentaire

Articles récents, documents de consensus et directives internationales, entre autres. Dans la bibliothèque virtuelle de TECH, l'étudiant aura accès à tout ce dont il a besoin pour compléter sa formation.





Études de cas dirigées par des experts

Un apprentissage efficace doit nécessairement être contextuel. Pour cette raison, TECH présente le développement de cas réels dans lesquels l'expert guidera l'étudiant à travers le développement de la prise en charge et la résolution de différentes situations: une manière claire et directe d'atteindre le plus haut degré de compréhension.



Testing & Retesting

Les connaissances de l'étudiant sont périodiquement évaluées et réévaluées tout au long du programme, par le biais d'activités et d'exercices d'évaluation et d'auto-évaluation, afin que l'étudiant puisse vérifier comment il atteint ses objectifs.



Cours magistraux

Il existe de nombreux faits scientifiques prouvant l'utilité de l'observation par un tiers expert. La méthode "Learning from an Expert" permet au professionnel de renforcer ses connaissances ainsi que sa mémoire puis lui permet d'avoir davantage confiance en lui concernant la prise de décisions difficiles.



Guides d'action rapide

À TECH nous vous proposons les contenus les plus pertinents du cours sous forme de feuilles de travail ou de guides d'action rapide. Un moyen synthétique, pratique et efficace pour vous permettre de progresser dans votre apprentissage.



06 Diplôme

Le Certificat en Hypertension Artérielle et Maladie Rénale Diabétique vous garantit, en plus de la formation la plus rigoureuse et la plus actuelle, l'accès à un diplôme universitaire de Certificat délivré par TECH Université Technologique.



“

Terminez ce programme avec succès et recevez votre diplôme sans avoir à vous soucier des déplacements ou des formalités administratives”

Ce **Certificat en Hypertension Artérielle et Maladie Rénale Diabétique** contient le programme scientifique le plus complet et le plus actuel du marché.

Après avoir réussi l'évaluation, l'étudiant recevra par courrier postal* avec accusé de réception son correspondant diplôme de **Certificat** délivré par **TECH Université Technologique**.

Le diplôme délivré par **TECH Université Technologique** indiquera la note obtenue lors du Certificat, et répond aux exigences communément demandées par les bourses d'emploi, les concours et les commissions d'évaluation des carrières professionnelles.

Diplôme: **Certificat en Hypertension Artérielle et Maladie Rénale Diabétique**

N.º d'heures officielles: **150 h.**



*Si l'étudiant souhaite que son diplôme version papier possède l'Apostille de La Haye, TECH EDUCATION fera les démarches nécessaires pour son obtention moyennant un coût supplémentaire.

future
santé confiance personnes
éducation information tuteurs
garantie accréditation enseignement
institutions technologie apprentissage
communauté engagement
service personnalisé innovation
connaissance présent qualité
en ligne formation
développement institutions
classe virtuelle langues

tech université
technologique

Certificat

Hypertension Artérielle et
Maladie Rénale Diabétique

- » Modalité: en ligne
- » Durée: 6 semaines
- » Qualification: TECH Université Technologique
- » Intensité: 16h/semaine
- » Horaire: à votre rythme
- » Examens: en ligne

Certificat

Hypertension Artérielle et
Maladie Rénale Diabétique

