

# Certificat

## Hématologie du Point de Vue Clinique





## Certificat

# Hématologie du Point de Vue Clinique

Modalité: **En ligne**

Durée: **12 semaines**

Diplôme : **TECH Université Technologique**

Heures de cours : **150 h.**

Accès au site web: [www.techtitute.com/medecine/cours/hematologie-point-vue-clinique](http://www.techtitute.com/medecine/cours/hematologie-point-vue-clinique)

# Sommaire

01

Présentation

---

*page 4*

02

Objectifs

---

*page 8*

03

Direction de la formation

---

*page 14*

04

Structure et contenu

---

*page 18*

05

Méthodologie

---

*page 22*

06

Diplôme

---

*page 30*

01

# Présentation

Les connaissances spécifiques en Hématologie du Point de Vue Clinique exigent du professionnel de Laboratoire Clinique une qualification intensive et une actualisation constante afin de rester compétitif et à l'avant-garde dans ce domaine médical.

Dans ce programme complet, augmenter votre compétitivité vous offrons la possibilité de le réussir d'une manière simple et efficaces.

Grâce aux techniques d'enseignement les plus développées, vous apprendrez la théorie et la pratique de toutes les avancées nécessaires pour travailler dans un laboratoire d'Analyses Cliniques de haut niveau. Avec une structure et approche totalement compatibles avec votre vie personnelle ou professionnelle.



“

*Les plus récentes techniques et systèmes de travail en Hématologie du Point de Vue Clinique, dans un cours avec le système d'enseignement le plus efficace du marché”*



Ce programme intensif vous fournira au professionnel clinique des connaissances spécialisées dans l'approche des pathologies sanguines oncologiques, non oncologiques ou bénignes; dans le but d'obtenir les outils nécessaires pour pouvoir réaliser un diagnostic différentiel adéquat des différentes maladies hématologiques.

En plus d'autres tests, plus complexes, il permet un diagnostic complet et spécialisé des maladies hématologiques les plus importantes.

L' Hématologie s'occupe de l'étude clinique et du diagnostic des altérations les plus fréquentes des globules rouges, des globules blancs et des plaquettes, ainsi que des hémopathies malignes, leucémies et lymphomes.

Étudier les altérations du système hémostatique ; la pathologie hémorragique et les problèmes d'hypercoagulabilité ou de thrombose, en plus d'améliorer leurs compétences en hémothérapie et en médecine transfusionnelle.

Ce **Certificat en Hématologie du Point de Vue Clinique** vous offre les caractéristiques d'une formation universitaire de haut niveau scientifique, pédagogique et technologique.

Les caractéristiques les plus importantes du cours sont:

- ◆ Les dernières technologies en matière de logiciels d'enseignement en ligne
- ◆ Un système d'enseignement intensément visuel, soutenu par un contenu graphique et schématique facilitant la compréhension et l'assimilation
- ◆ Le développement de cas pratiques présentés par des experts en activité
- ◆ Systèmes de vidéos interactives de pointe
- ◆ Enseignement basé sur la téléformation
- ◆ Des systèmes d'améliorations et de mises à jour continues
- ◆ Un apprentissage autorégulable : compatibilité totale avec d'autres occupations
- ◆ Exercices pratiques d'auto-évaluation et de suivi de la progression de l'apprentissage
- ◆ Groupes de soutien et interactions pédagogiques: questions à l'expert, forums de discussion et d'échange de connaissances
- ◆ Communication avec l'enseignant et travail de réflexion individuel
- ◆ Les contenus sont disponibles à partir de tout appareil fixe ou portable doté d'une connexion internet
- ◆ Des ressources complémentaires disponibles en permanence, même après le programme de formation



*Avec ce Certificat vous pouvez combiner une formation de haute intensité avec votre vie professionnelle et personnelle en atteignant vos objectifs de manière simple et facile"*

“

*Un Certificat hautement qualifié qui vous permettra de devenir l'un des professionnels les mieux formés en Hématologie du Point de Vue Clinique"*

Les enseignants de ce Certificat sont des professionnels qui sont actuellement en exercice dans un Laboratoire Clinique moderne et accrédité et ayant une base très solide et des connaissances actualisées dans les disciplines à la fois scientifiques et techniques.

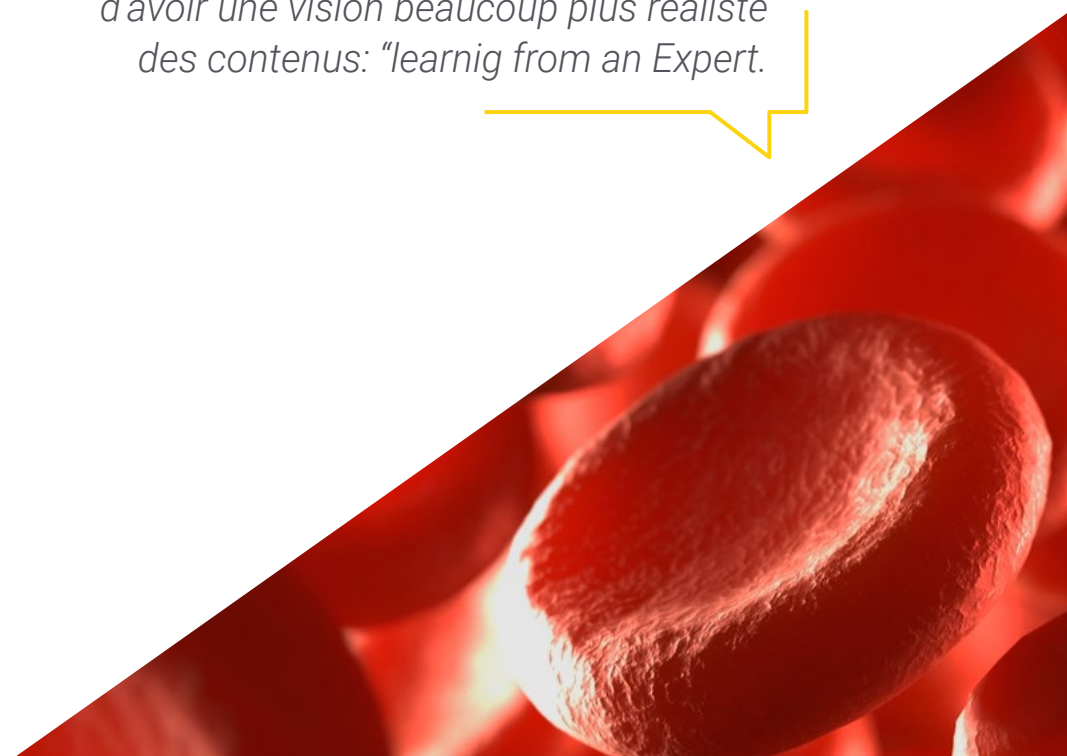
De cette façon, nous nous assurons de vous apporter une formation complète et actualisée. Un cadre multidisciplinaire de professionnels formés et expérimentés dans des environnements différents qui développeront efficacement les connaissances théoriques, mais, surtout, mettront au service du programme les connaissances pratiques issues de leur propre expérience : une des qualités différentielles de ce programme.

Cette spécialisation sera complétée grâce à la conception méthodologique efficace du programme de Certificat en Hématologie du Point de Vue Clinique. Développé par une équipe multidisciplinaire d'experts qui intègre les dernières avancées en matière de technologie éducative. Ainsi, vous pourrez étudier avec une gamme d'outils multimédias pratiques et polyvalents qui vous apporteront l'opérabilité dont vous avez besoin dans votre formation.

La conception de ce programme est basée sur l'Apprentissage par Problèmes: une approche qui conçoit l'apprentissage comme un processus éminemment pratique. Pour y parvenir à distance, nous utiliserons la télépratique: Grâce à un innovant système de vidéos interactives et le *Learnig from an Expert* vous allez pouvoir acquérir les connaissances comme si vous y étiez vraiment. Un concept qui vous permettra d'intégrer et de consolider l'apprentissage d'une manière plus réaliste et permanente.

*L'apprentissage de ce Certificat est développé à travers les moyens didactiques les plus développés dans l'enseignement en ligne afin de garantir que vos efforts auront les meilleurs résultats possibles.*

*Notre concept innovant de télépratique vous donnera l'opportunité d'apprendre via une expérience immersive, ce qui vous permettra d'apprendre plus rapidement et d'avoir une vision beaucoup plus réaliste des contenus: "learnig from an Expert.*



# 02 Objectifs

L'objectif de cette formation est de fournir aux professionnels travaillant dans le laboratoire d'analyses cliniques les connaissances et les compétences nécessaires pour exercer leur activité en utilisant les protocoles et les techniques les plus avancés actuellement disponibles. Grâce à une approche de travail entièrement adaptable à l'étudiant, ce Certificat vous amènera progressivement à acquérir les compétences qui vous pousseront vers un niveau professionnel beaucoup plus élevé.







“

*Apprenez des meilleurs, les techniques et les procédures de travail en Analyse Clinique et formez-vous pour travailler dans les meilleurs laboratoires du secteur”*



## Objectifs généraux

---

- ◆ Identifier les principales altérations hématologiques lors d'un test analytique
- ◆ Proposer les examens complémentaires indispensables à l'approche clinique des patients atteints d'une maladie hématologique
- ◆ Corrélation entre les résultats de laboratoire et les entités cliniques
- ◆ Établir un diagnostic différentiel des principales dyscrasies sanguines





## Objectifs spécifiques

---

### Module 1.

- ◆ Déterminer les altérations quantitatives et qualitatives des différentes cellules sanguines
- ◆ Approfondir l'étude dans le sang périphérique des altérations de la série rouge
- ◆ Identifier les anomalies des globules blancs et leurs principales causes
- ◆ Présenter les altérations plaquettaires les plus fréquentes
- ◆ Proposer un diagnostic différentiel des syndromes myélodysplasiques et myéloprolifératifs
- ◆ Analyser la batterie de tests complémentaires pour l'évaluation initiale des leucémies aiguës
- ◆ Établir un diagnostic différentiel des principaux néoplasmes lymphoïdes aigus et chroniques
- ◆ Indiquez les différentes pathologies de la coagulation
- ◆ Établir des directives appropriées pour les procédures de transfusion



*Un coup de pouce à votre CV qui vous donnera la compétitivité des professionnels les mieux formés sur le marché du travail*

03

# Direction de la formation

Dans le cadre du concept de qualité totale de notre formation, nous sommes fiers de vous faire bénéficier d'un corps enseignant de très haut niveau. Chacun des professeurs a été choisi pour son expérience avérée. Des professionnels issus de différents domaines et possédant des compétences variées constituent une équipe multidisciplinaire complète. Une occasion unique d'apprendre des meilleurs.





“

*Un corps enseignant prodigieux, composé de professionnels de différents domaines d'expertise: une occasion unique à ne pas manquer”*



## Directeur invité international

Le Docteur Jeffrey Jhang est un expert en Pathologie Clinique et en Médecine de Laboratoire. Il a reçu de nombreux prix dans ces domaines, notamment le prix Dr Joseph G. Fink de la Faculté de Médecine et de Chirurgie de l'Université de Columbia, ainsi que d'autres distinctions décernées par le Collège Américain des Pathologistes.

Son leadership scientifique s'est manifesté dans son travail considérable en tant que Directeur Médical du Centre des Laboratoires Cliniques de l'École de Médecine Icahn à Mount Sinai. Il y coordonne le Département de Médecine Transfusionnelle et de Thérapie Cellulaire. Le Dr Jhang a également assumé des fonctions de direction au sein du Laboratoire Clinique du Langone Health Center de l'Université de New York et en tant que Chef du Service de Laboratoire de l'Hôpital Tisch.

Grâce à ces expériences, il a maîtrisé diverses fonctions telles que la supervision et la gestion des opérations de laboratoire dans le respect des normes et protocoles réglementaires essentiels. En outre, il a collaboré avec des équipes interdisciplinaires pour contribuer au diagnostic et aux soins précis de différents patients. En outre, il a été le fer de lance d'initiatives visant à améliorer la qualité, les performances et l'efficacité des installations d'essais techniques.

Parallèlement, le Docteur Jhang est un auteur académique prolifique. Ses articles portent sur la recherche scientifique dans différents domaines de la santé, de la Cardiologie à l'Hématologie. En outre, il est membre de plusieurs comités nationaux et internationaux qui élaborent des réglementations pour les hôpitaux et les laboratoires dans le monde entier. Il intervient régulièrement lors de conférences, est invité comme commentateur médical dans des émissions de télévision et a participé à la rédaction de plusieurs livres.



## Dr Jhang, Jeffrey

---

- Directeur des Laboratoires Cliniques à NYU Langone Health, New York, États-Unis
- Directeur des Laboratoires Cliniques à l'Hôpital NYU Tisch, New York
- Professeur de Pathologie à la Faculté de Médecine Grossman de l'Université de New York
- Directeur Médical du Centre de Laboratoire Clinique au Mount Sinai Health System
- Directeur du Service de la Banque du Sang et de la Transfusion à l'Hôpital du Mont Sinai
- Directeur du Laboratoire Spécial d'Hématologie et de Coagulation au Centre Médical Irving de l'Université de Columbia
- Directeur du Centre de Collecte et de Traitement des Tissus Parathyroïdiens au Centre Médical Irving de l'Université de Columbia
- Directeur Adjoint de la Médecine Transfusionnelle au Centre Médical Irving de l'Université de Columbia
- Spécialiste en Médecine Transfusionnelle à la Banque de Sang de New York
- Docteur en Médecine de la Faculté de Médecine Icahn de Mount Sinai
- Résidence en Pathologie Anatomique et Clinique à l'Hôpital NewYork-Presbyterian
- Membre de: Société Américaine de Pathologie Clinique, Collège Américain des Pathologistes



*Grâce à TECH, vous pourrez apprendre avec les meilleurs professionnels du monde"*

Direction



### Mme Montserrat Cano Armenteros

- Licence en Biologie Université d'Alicante
- Master en Études Cliniques Université de Séville
- Master officiel de Recherche en Soins Primaires de l'Université Miguel Hernández De Alicante  
Reconnaissance par l'Université de Chicago, États-Unis. Remarquable
- Stage d'Aptitude Pédagogique (CAP) Université d'Alicante

## Professeurs

### Dr. Carmona Talavera, Diego

- ◆ Diplôme en Biochimie de l'Université de Córdoba (2014)
- ◆ Spécialiste en Analyse Clinique via BIR (2020)
- ◆ Master en Base Théorique et Procédures de Laboratoire de Reproduction Assistée par l'Université de Valence(2019) Expert Universitaire en Génétique Médicale et Génomique à l'Université Catholique San Antonio de Murcie (2020)
- ◆ Diplôme de Spécialiste en Gestion de Services Sanitaires de l'Université de Séville (2019)
- ◆ Professeur de Cytologie, Histologie et Embryologie à l'Académie GoBIR (2019)
- ◆ Coordinateur du Siège à l'Académie GoFIR de Valencia (depuis 2019)
- ◆ Professeur de Biochimie, Biologie Moléculaire et Génétique à l'Académie GoFIR (depuis 2017)
- ◆ Spécialiste en Analyse Clinique, Responsable du Laboratoire de l'Hôpital Vithas Valencia Consuelo (juillet - novembre 2020)
- ◆ Membre de la Commission des Nouveaux Spécialistes de l'AEFA (depuis juillet 2020)
- ◆ Membre de la Commission Nationale des Analyses Cliniques (depuis mai 2018)
- ◆ Biochimiste interne Résident d'Analyse Cliniques dans le H.U. Dr Peset de Valencia (2016-2020)
- ◆ Bourse de collaboration du MECD au Département de Biochimie et de Biologie
- ◆ Molécule de l'UCO (2013-2014)



04

# Structure et contenu

Le contenu de ce Certificat a été développé par les différents experts de ce cours, avec un objectif clair : s'assurer que nos étudiants acquièrent chacune des compétences nécessaires pour devenir de véritables experts dans ce domaine.

Un programme très complet et bien structuré, qui vous mènera vers les plus hauts standards de qualité et de réussite.





“

*Développez votre capacité à rivaliser avec les meilleurs professionnels de l'Analyse Clinique grâce à ce cours complet qui vous propulsera dans votre profession"*

## Module 1. Hématologie

- 1.1. Introduction au système hématopoïétique et aux techniques d'étude
  - 1.1.1. Classification des cellules sanguines et hématopoïèse
  - 1.1.2. Hémocytométrie et étude des frottis sanguins
  - 1.1.3. Étude de la moelle osseuse
  - 1.1.4. Rôle de l'immunophénotypage dans le diagnostic des maladies hématologiques
  - 1.1.5. Cytogénétique et biologie moléculaire dans le diagnostic hématologique
- 1.2. Diagnostic des troubles érythrocytaires Anémies, érythrocytoses, hémoglobinopathies et thalassémies
  - 1.2.1. Classification des types d'anémies
    - Classification étiopathogénique
    - 1.2.1.2. Classification selon le VCM ( Diagnostic and Statistical Manual of Mental Disorders)
      - 1.2.1.2.1. Anémie microcytaire
      - 1.2.1.2.2. Anémie normocytaire
      - 1.2.1.2.3. Anémie macrocytaire
  - 1.2.2. Erythrocytose Diagnostic différentiel
    - 1.2.2.1. Érythrocytose primaire
    - 1.2.2.1. Érythrocytose secondaire
  - 1.2.3. Hémoglobinopathies et thalassémies
    - 1.2.3.1. Classification
    - 1.2.3.2. Diagnostic de laboratoire
- 1.3. Altérations quantitatives de la série blanche
  - 1.3.1. Neutrophiles: Neutropénie et neutrophilie
  - 1.3.2. Lymphocytes: lymphopénie et lymphocytose
- 1.4. Diagnostic des troubles plaquettaires
  - 1.4.1. Altérations morphologiques: thrombocytopathies
  - 1.4.2. Thrombocytopénies Approche diagnostique





## 1.5. Syndromes myéloprolifératifs et myélodysplasiques

### 1.5.1. Résultats de laboratoire et examens complémentaires

#### 1.5.1.1. Hémogramme et frottis de sang périphérique

#### 1.5.1.2. Étude de la moelle osseuse

##### 1.5.1.2.1. Morphologie de la moelle osseuse

##### 1.5.1.2.2. Cytométrie en flux

##### 1.5.1.2.3. Cytogénétique

##### 1.5.1.2.4. Biologie moléculaire

### 1.5.2. Classification diagnostique Diagnostic différentiel

## 1.6. Les gammopathies monoclonales. Myélome multiple

### 1.6.1. Investigation des gammopathies monoclonales

#### 1.6.1.1. Morphologie de la moelle osseuse

#### 1.6.1.2. Étude du composant monoclonal

#### 1.6.1.3. Autres études de laboratoire

### 1.6.2. Classification des gammopathies monoclonales. Diagnostic différentiel

#### 1.6.2.1. Gammopathie monoclonale de signification incertaine et myélome quiescent

#### 1.6.2.2. Myélome multiple

##### 1.6.2.2.1 Critères de diagnostic

##### 1.6.2.3. Amyloïdose

##### 1.6.2.4. Macroglobulinémie de Waldenström

## 1.7. Diagnostic différentiel des leucémies aiguës

### 1.7.1. Leucémie Myéloïde Aiguë Leucémie Promyélocytaire

#### 1.7.1.1 Résultats de laboratoire et examens complémentaires

#### 1.7.1.2. Hémogramme et frottis de sang périphérique

#### 1.7.1.3. Étude de la moelle osseuse

##### 1.7.1.2.1. Morphologie de la moelle osseuse

##### 1.7.1.2.2. Cytométrie en flux

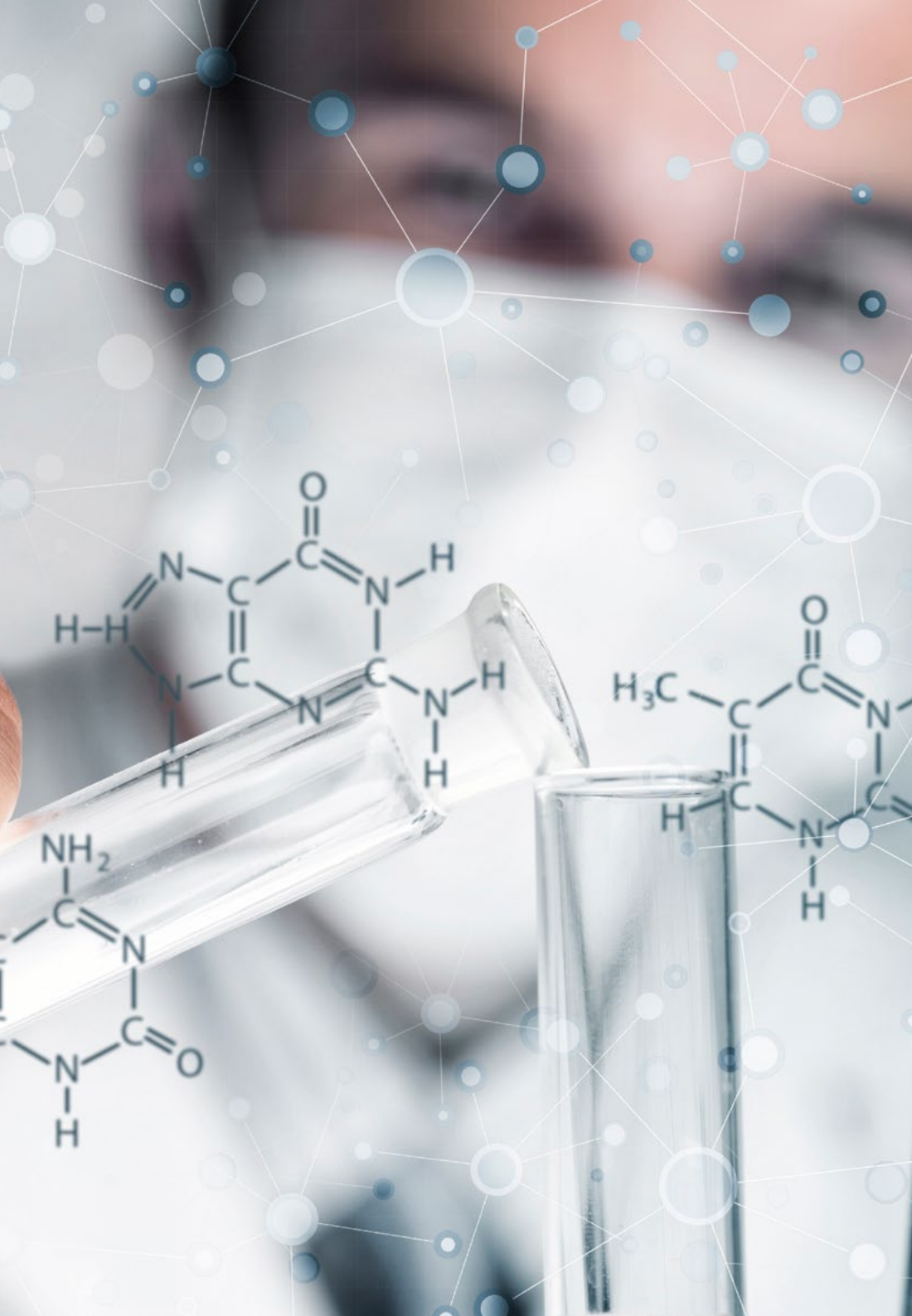
##### 1.7.1.2.3. Cytogénétique

##### 1.7.1.2.4. Biologie moléculaire

#### 1.7.1.4. Classification diagnostique

- 1.7.2. Leucémie lymphoïde aiguë
  - 1.7.2.1 Résultats de laboratoire et examens complémentaires
  - 1.7.2.2. Hémogramme et frottis de sang périphérique
  - 1.7.2.3. Étude de la moelle osseuse
    - 1.7.1.2.1. Morphologie de la moelle osseuse
    - 1.7.1.2.2. Cytométrie en flux
    - 1.7.1.2.3. Cytogénétique
    - 1.7.1.2.4. Biologie moléculaire
  - 1.7.2.4. Classification diagnostique
- 1.8. Néoplasmes lymphoïdes B et T matures
  - 1.8.1. Syndromes B-lymphoprolifératifs chroniques. Leucémie lymphoïde chronique
    - 1.8.1.1. Études de laboratoire et diagnostic différentiel
      - 1.8.1.1.1. Leucémie lymphocytaire chronique
      - 1.8.1.1.2. Tricholeucémie
      - 1.8.1.1.3. Lymphome de la zone marginale splénique
      - 1.8.1.1.4. Leucémie polylmphocytaire
      - 1.8.1.1.5. Leucémie à lymphocytes granuleux
  - 1.8.2. Lymphomes non Hodgkiniens
    - 1.8.2.1. Bilan initial et diagnostic
    - 1.8.2.2. Classification des néoplasmes lymphoïdes
      - 1.8.2.2.1. Lymphome folliculaire
      - 1.8.2.2.2. Lymphome à cellules du manteau
      - 1.8.2.2.3. Lymphome diffus à grandes cellules B
      - 1.8.2.2.4. Lymphome du MALT
      - 1.8.2.2.5. Lymphome de Burkitt
      - 1.8.2.2.6. Lymphomes T périphériques
      - 1.8.2.2.7. Lymphomes cutanés
      - 1.8.2.2.8. Autres.
  - 1.8.3. Lymphome de Hodgkin
    - 1.8.3.1. Tests complémentaires
    - 1.8.3.2. Classification histologique
- 1.9. Diagnostic des troubles de la coagulation
  - 1.9.1. Investigation de la diathèse hémorragique
    - 1.9.1.1. Premiers tests
    - 1.9.1.2. Études spécifiques
  - 1.9.2. Troubles congénitaux de la coagulation
    - 1.9.2.1. Hémophilie A et B
    - 1.9.2.2. Maladie de von Willebrand
    - 1.9.2.3. Autres coagulopathies congénitales
  - 1.9.3. Troubles acquis de la coagulation
    - 1.9.4. Thrombose et thrombophilie. Syndrome des antiphospholipides
    - 1.9.5. Surveillance du traitement anticoagulant
- 1.10. Introduction à l'hémothérapie
  - 1.10.1. Groupes sanguins
  - 1.10.2. Composants sanguins
  - 1.10.3. Recommandations pour l'utilisation des produits sanguins
  - 1.10.4. Réactions transfusionnelles les plus fréquentes





“

*Une expérience éducative unique,  
clé et décisive pour stimuler votre  
développement professionnel”*



05

# Méthodologie

Ce programme de formation offre une manière différente d'apprendre. Notre méthodologie est développée à travers un mode d'apprentissage cyclique: ***le Relearning***.

Ce système d'enseignement s'utilise, notamment, dans les Écoles de Médecine les plus prestigieuses du monde. De plus, il a été considéré comme l'une des méthodologies les plus efficaces par des magazines scientifiques de renom comme par exemple le ***New England Journal of Medicine***.



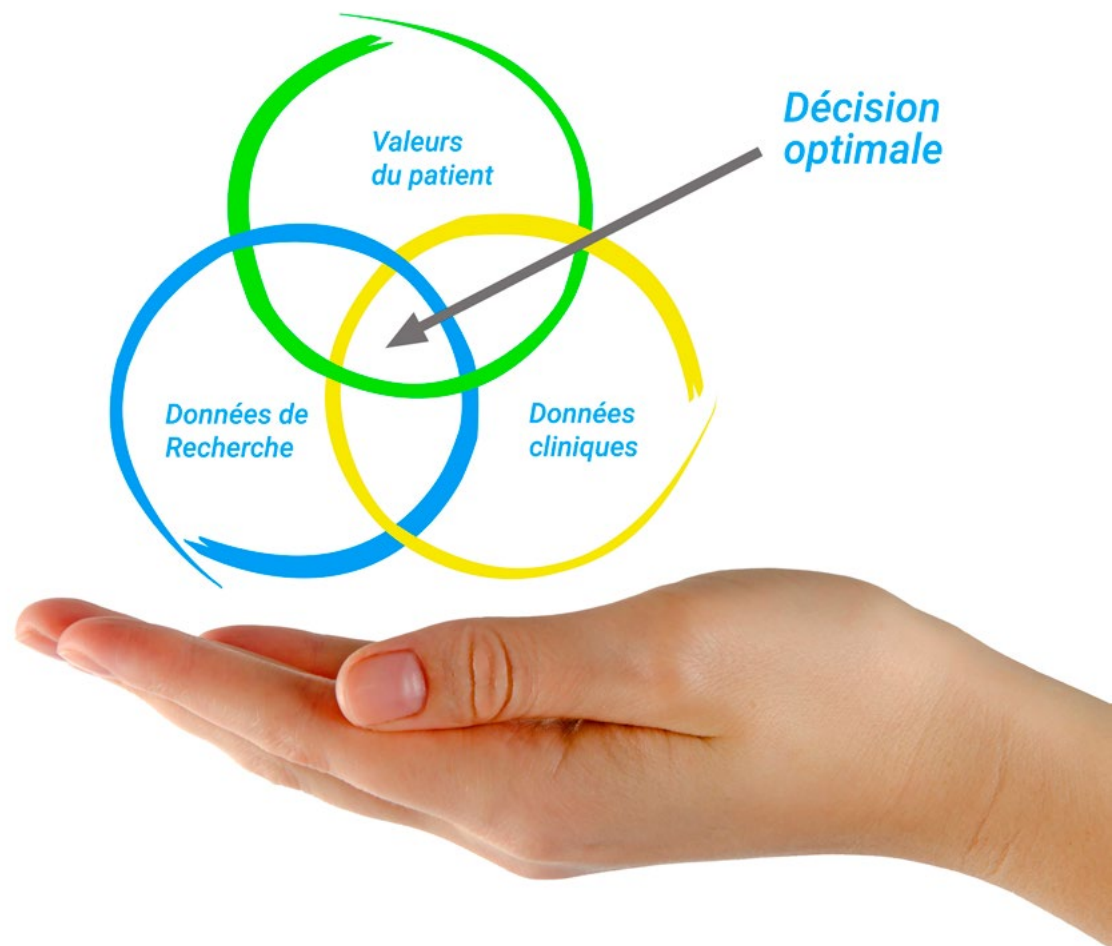
“

*Découvrez le Relearning, un système qui laisse de côté l'apprentissage linéaire conventionnel au profit des systèmes d'enseignement cycliques: une façon d'apprendre qui a prouvé son énorme efficacité, notamment dans les matières dont la mémorisation est essentielle"*

## À TECH, nous utilisons la méthode des cas

Face à une situation donnée, que doit faire un professionnel? Tout au long du programme, vous serez confronté à de multiples cas cliniques simulés, basés sur des patients réels, dans lesquels vous devrez enquêter, établir des hypothèses et finalement résoudre la situation. Il existe de nombreux faits scientifiques prouvant l'efficacité de cette méthode. Les spécialistes apprennent mieux, plus rapidement et plus durablement dans le temps.

*Avec TECH, vous ferez l'expérience d'une méthode d'apprentissage qui révolutionne les fondements des universités traditionnelles du monde entier.*



Selon le Dr. Gérvas, le cas clinique est la présentation commentée d'un patient, ou d'un groupe de patients, qui devient un "cas", un exemple ou un modèle illustrant une composante clinique particulière, soit en raison de son pouvoir pédagogique, soit en raison de sa singularité ou de sa rareté. Il est essentiel que le cas soit ancré dans la vie professionnelle actuelle, en essayant de recréer les conditions réelles de la pratique professionnelle du médecin.



“

*Saviez-vous que cette méthode a été développée en 1912 à Harvard pour les étudiants en Droit? La méthode des cas consiste à présenter aux apprenants des situations réelles complexes pour qu'ils s'entraînent à prendre des décisions et pour qu'ils soient capables de justifier la manière de les résoudre. En 1924, elle a été établie comme une méthode d'enseignement standard à Harvard"*

L'efficacité de la méthode est justifiée par quatre réalisations clés:

1. Les étudiants qui suivent cette méthode parviennent non seulement à assimiler les concepts, mais aussi à développer leur capacité mentale au moyen d'exercices pour évaluer des situations réelles et appliquer leurs connaissances.
2. L'apprentissage est solidement traduit en compétences pratiques ce qui permet à l'étudiant de mieux s'intégrer dans le monde réel.
3. Grâce à l'utilisation de situations issues de la réalité, on obtient une assimilation plus simple et plus efficace des idées et des concepts.
4. Le sentiment d'efficacité de l'effort fourni devient un stimulus très important pour l'étudiant, qui se traduit par un plus grand intérêt pour l'apprentissage et une augmentation du temps consacré à travailler les cours.



## Relearning Methodology

TECH renforce l'utilisation de la méthode des cas de Harvard avec la meilleure méthodologie d'enseignement 100% en ligne du moment: Relearning.

Cette université est la première au monde à combiner des études de cas cliniques avec un système d'apprentissage 100% en ligne basé sur la répétition, combinant un minimum de 8 éléments différents dans chaque leçon, ce qui constitue une véritable révolution par rapport à la simple étude et analyse de cas.

*Le professionnel apprendra à travers des cas réels et la résolution de situations complexes dans des environnements d'apprentissage simulés. Ces simulations sont développées à l'aide de logiciels de pointe qui facilitent l'apprentissage immersif.*





À la pointe de la pédagogie mondiale, la méthode Relearning a réussi à améliorer le niveau de satisfaction globale des professionnels qui terminent leurs études, par rapport aux indicateurs de qualité de la meilleure université en (Columbia University).

Grâce à cette méthodologie, nous, formation plus de 250.000 médecins avec un succès sans précédent dans toutes les spécialités cliniques, quelle que soit la charge chirurgicale. Notre méthodologie d'enseignement est développée dans un environnement très exigeant, avec un corps étudiant universitaire au profil socio-économique élevé et dont l'âge moyen est de 43,5 ans.

*Le Relearning vous permettra d'apprendre plus facilement et de manière plus productive tout en vous impliquant davantage dans votre spécialisation, en développant un esprit critique, en défendant des arguments et en contrastant les opinions: une équation directe vers le succès.*

Dans notre programme, l'apprentissage n'est pas un processus linéaire mais il se déroule en spirale (nous apprenons, désapprenons, oublions et réapprenons). Par conséquent, ils combinent chacun de ces éléments de manière concentrique.

Selon les normes internationales les plus élevées, la note globale de notre système d'apprentissage est de 8,01.



Dans ce programme, vous aurez accès aux meilleurs supports pédagogiques élaborés spécialement pour vous:



#### Support d'étude

Tous les contenus didactiques sont créés par les spécialistes qui enseignent les cours. Ils ont été conçus en exclusivité pour la formation afin que le développement didactique soit vraiment spécifique et concret.

Ces contenus sont ensuite appliqués au format audiovisuel, pour créer la méthode de travail TECH online. Tout cela, élaboré avec les dernières techniques afin d'offrir des éléments de haute qualité dans chacun des supports qui sont mis à la disposition de l'apprenant.



#### Techniques et procédures chirurgicales en vidéo

TECH rapproche les étudiants des dernières techniques, des dernières avancées pédagogiques et de l'avant-garde des techniques médicales actuelles. Tout cela, à la première personne, expliqué et détaillé rigoureusement pour atteindre une compréhension complète et une assimilation optimale. Et surtout, vous pouvez les regarder autant de fois que vous le souhaitez.



#### Résumés interactifs

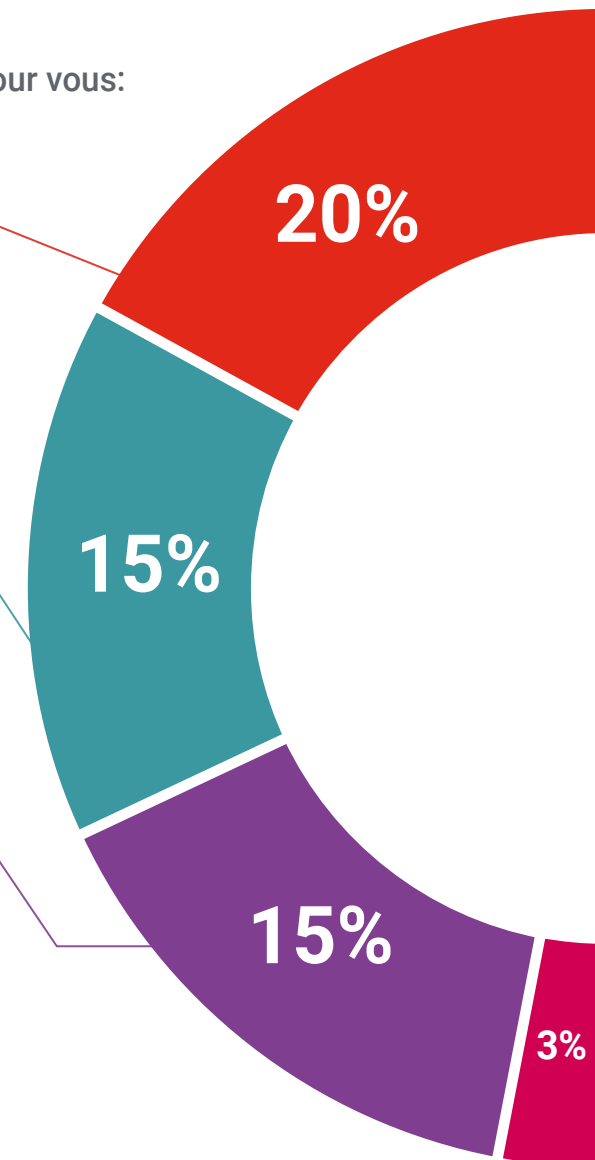
Nous présentons les contenus de manière attrayante et dynamique dans des dossiers multimédias comprenant des fichiers audios, des vidéos, des images, des diagrammes et des cartes conceptuelles afin de consolider les connaissances.

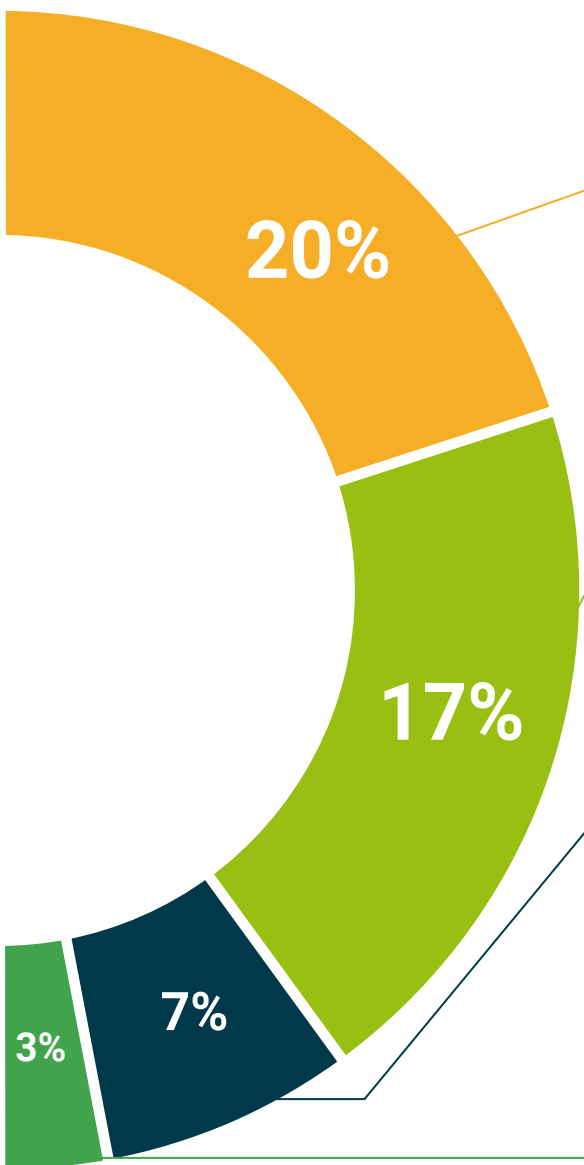
Ce système éducatif unique pour la présentation de contenu multimédia a été récompensé par Microsoft en tant que "European Success Story".



#### Bibliographie complémentaire

Articles récents, documents de consensus et directives internationales, entre autres. Dans la bibliothèque virtuelle de TECH, l'étudiant aura accès à tout ce dont il a besoin pour compléter sa formation.





#### Études de cas dirigées par des experts

Un apprentissage efficace doit nécessairement être contextuel. Pour cette raison, TECH présente le développement de cas réels dans lesquels l'expert guidera l'étudiant à travers le développement de la prise en charge et la résolution de différentes situations: une manière claire et directe d'atteindre le plus haut degré de compréhension.



#### Testing & Retesting

Les connaissances de l'étudiant sont périodiquement évaluées et réévaluées tout au long du programme, par le biais d'activités et d'exercices d'évaluation et d'auto-évaluation, afin que l'étudiant puisse vérifier comment il atteint ses objectifs.



#### Cours magistraux

Il existe de nombreux faits scientifiques prouvant l'utilité de l'observation par un tiers expert. La méthode "Learning from an Expert" permet au professionnel de renforcer ses connaissances ainsi que sa mémoire puis lui permet d'avoir davantage confiance en lui concernant la prise de décisions difficiles.



#### Guides d'action rapide

À TECH nous vous proposons les contenus les plus pertinents du cours sous forme de feuilles de travail ou de guides d'action rapide. Un moyen synthétique, pratique et efficace pour vous permettre de progresser dans votre apprentissage.





# 06 Diplôme

Le Certificat en Hématologie du Point de Vue Clinique vous garantit, en plus de la formation la plus rigoureuse et la plus actuelle, l'accès à un diplôme universitaire de Certificat délivré par TECH Université Technologique.





“

*Ajoutez à votre cursus ce Certificat en Hématologie du Point de Vue Clinique: une spécialisation hautement qualifiée pour tout professionnel de ce domaine”*

Ce **Certificat en Hématologie du Point de Vue Clinique** contient le programme scientifique le plus complet et le plus actuel du marché.

Après avoir réussi les évaluations, l'étudiant recevra par courrier postal\* avec accusé de réception le diplôme de **Certificat** par **TECH Université technologique**.

Le diplôme délivré par **TECH Université Technologique** indiquera la note obtenue lors du Certificat, et répond aux exigences communément demandées par les bourses d'emploi, les concours et les commissions d'évaluation des carrières professionnelles.

Diplôme: **Certificat en Hématologie du Point de Vue Clinique**

N.º d'heures officielles: **150 h.**



\*Si l'étudiant souhaite que son diplôme version papier possède l'Apostille de La Haye, TECH EDUCATION fera les démarches nécessaires pour son obtention moyennant un coût supplémentaire.

future

santé confiance personnes

éducation information tuteurs

garantie accréditation enseignement

institutions technologie apprentissage

communauté engagement

service personnalisé innovation

connaissance présent qualité

en ligne formation

développement institutions

classe virtuelle langues

**tech** université  
technologique

**Certificat**

Hématologie du Point  
de Vue Clinique

Modalité: **En ligne**

Durée: **12 semaines**

Diplôme: **TECH Université Technologique**

Heures de cours: **150 h.**

# Certificat

Hématologie du Point de Vue Clinique

HbA1c - Test