

# Certificat

Évaluation des Risques et Détection  
Précoce de la Cardiotoxicité du  
Patient Oncologique





## Certificat

# Évaluation des Risques et Détection Précoce de la Cardiotoxicité du Patient Oncologique

- » Modalité: en ligne
- » Durée: 8 semaines
- » Qualification: TECH Université Technologique
- » Intensité: 16h/semaine
- » Horaire: à votre rythme
- » Examens: en ligne

Accès au site web: [www.techtitute.com/fr/medecine/cours/evaluation-risques-detection-precoce-cardiotoxicite-patient-oncologique](http://www.techtitute.com/fr/medecine/cours/evaluation-risques-detection-precoce-cardiotoxicite-patient-oncologique)

# Sommaire

01

Présentation

---

*page 4*

02

Objectifs

---

*page 8*

03

Direction de la formation

---

*page 12*

04

Structure et contenu

---

*page 18*

05

Méthodologie

---

*page 22*

06

Diplôme

---

*page 30*

# 01 Présentation

L'évaluation des risques et la détection précoce sont des éléments fondamentaux qui peuvent faire la différence dans le pronostic du patient. Le spécialiste a un rôle fondamental dans le processus de dépistage, ainsi que dans l'orientation et le suivi thérapeutique. Ce Certificat offrira au professionnel des techniques pratiques actualisées dans le domaine, qui pourront être appliqués dans la pratique quotidienne de leur profession.





“

*Développez vos compétences et vos connaissances grâce à ce programme rigoureux dispensé par des experts du domaine”*

La Toxicité Cardiaque (TC) survient chez jusqu'à 30% des millions de patients traités à ce jour pour un cancer. Il s'agit d'une "complication grave qui se manifeste généralement par une insuffisance cardiaque et affecte négativement le pronostic" des patients. La survenue et la gravité des TC liés au traitement du cancer sont variables et dépendent principalement de la vulnérabilité de chaque patient, du mécanisme d'action de la thérapie, de la capacité de détection précoce et de la mise en œuvre d'un traitement ciblé.

L'objectif de ce cours est d'offrir une formation actualisée dans un domaine d' le domaine clinique, et dont les connaissances progressent à une vitesse vertigineuse, en se concentrant sur la formation des professionnels impliqués et intéressés par le sujet.

Les cardiologues, oncologues et hématologues ayant un intérêt particulier pour ce domaine ont la possibilité de compléter et d'actualiser leurs connaissances en Cardio-Oncologie avec ce Certificat. L'objectif final de ce Certificat est que les étudiants apprennent les bases physiopathologiques de la genèse du TC, ainsi que les moyens de le détecter et de le traiter. Les étudiants apprendront à connaître, comprendre et appliquer les dernières techniques de diagnostic, les mesures préventives et thérapeutiques spécifiques au TC chez les patients atteints du cancer.

La formation mettra l'accent sur la résolution de problèmes cliniques complexes par le biais d'études de cas basées sur des situations réelles. Ce certificat offre également une occasion unique de découvrir les dernières avancées de la recherche dans ce domaine et vise à encourager l'intérêt des étudiants pour la recherche.

Ce **Certificat en Évaluation des Risques et Détection Précoce de la Cardiotoxicité du Patient Oncologique** vous offre les caractéristiques d'une formation scientifique, pédagogique et technologique de haut niveau. Les caractéristiques les plus importantes du cours sont:

- ♦ Les dernières technologies en matière de logiciels d'enseignement en ligne
- ♦ Un système d'enseignement intensément visuel, soutenu par un contenu graphique et schématique facilitant la compréhension et l'assimilation
- ♦ Le développement de cas pratiques présentés par des experts en activité
- ♦ Systèmes de vidéos interactives de pointe
- ♦ Enseignement basé sur la télépratique
- ♦ Des systèmes d'améliorations et de mises à jour continues
- ♦ Un apprentissage auto-régulable: compatibilité totale avec d'autres occupations
- ♦ Exercices pratiques d'auto-évaluation et de suivi de la progression de l'apprentissage
- ♦ Groupes de soutien et interactions pédagogiques: questions à l'expert, forums de discussion et d'échange de connaissances
- ♦ Communication avec l'enseignant et travail de réflexion individuel
- ♦ Les contenus sont disponibles à partir de tout appareil fixe ou portable doté d'une connexion internet
- ♦ Des ressources complémentaires disponibles en permanence, même après la formation



*Spécialisez-vous dans les dernières avancées dans ce domaine et offrez à vos patients une pratique médicale de qualité*

“

*Ce Certificat est sûrement le meilleur investissement que vous puissiez faire concernant le choix d'une formation pour deux raisons: en plus d'actualiser vos connaissances en matière de **Évaluation des Risques et Détection Précoce de la Cardiotoxicité du Patient Oncologique**, vous obtiendrez un **Certificat de TECH Université Technologique**"*

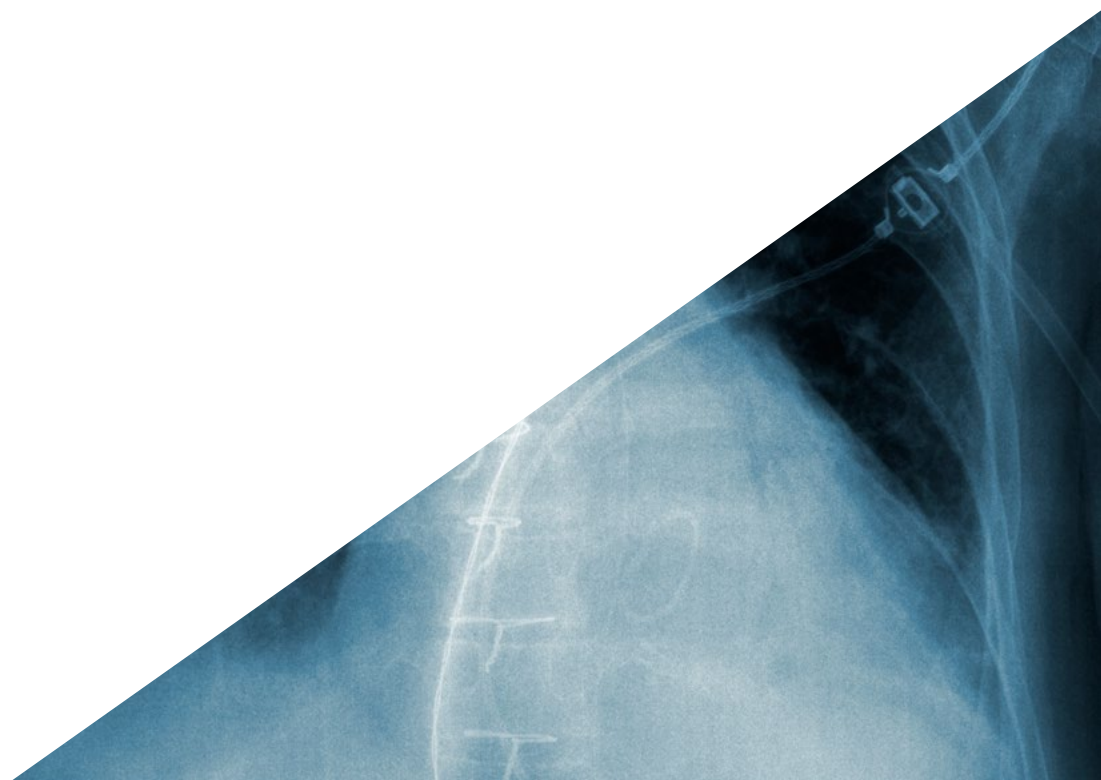
Notre corps enseignant est composé de professionnels issus de différents domaines de la Cardio-Oncologie. De cette façon, nous nous assurons de vous apporter une formation complète et actualisée. Une équipe pluridisciplinaire de médecins formés et expérimentés dans des environnements différents, qui développeront les connaissances théoriques de manière efficace, mais, surtout, mettront les connaissances pratiques issues de leur propre expérience au service du programme.

Cette maîtrise du sujet est complétée par l'efficacité de la conception méthodologique de ce programme. Conçu par une équipe pluridisciplinaire d'experts en *e-learning* il intègre les dernières avancées en matière de technologie éducative. Ainsi, vous pourrez étudier avec une gamme d'outils multimédias pratiques et polyvalents qui vous apporteront l'opérabilité dont vous avez besoin dans votre formation.

La conception de ce programme est reposent sur l'Apprentissage par Problèmes: une approche qui conçoit l'apprentissage comme un processus éminemment pratique. Pour y parvenir à distance, nous utiliserons la *télépratique*: à l'aide d'un innovant système de vidéos interactives et en *apprenant auprès d'un expert*, vous allez pouvoir acquérir les connaissances comme si vous y étiez vraiment. Un concept qui vous permettra d'intégrer et de consolider l'apprentissage d'une manière plus réaliste et permanente.

*Il comprend des cas cliniques afin de rapprocher le développement du programme au plus près de la réalité des soins médicaux.*

*Vous serez soutenu par des professionnels du domaine qui vous guideront tout au long du processus de formation.*



# 02

## Objectifs

Ce Certificat vise à former des professionnels hautement qualifiés pour une expérience professionnelle. Un objectif qui se complète de manière globale, avec la promotion du développement humain afin d'améliorer les bases de notre société. Il se concrétise en aidant les professionnels de la médecine à atteindre un niveau de compétence et de contrôle beaucoup plus élevé. En 2 mois seulement, vous serez en mesure d'atteindre cet objectif grâce à un Certificat de haute intensité et de précision.





“

*Développez vos compétences et vos capacités en Cardio-oncologie grâce à ce programme scientifiquement rigoureux”*



## Objectifs généraux

---

- ♦ Mettre à jour les connaissances des Cardiologues, Oncologues et Hématologues dans le domaine de la Cardio-Oncologie
- ♦ Promouvoir des stratégies de travail basées sur une approche globale comme modèle de référence pour atteindre l'excellence dans les soins
- ♦ Favoriser l'acquisition de compétences et d'aptitudes techniques, grâce à un système audiovisuel performant, et la possibilité de se perfectionner par des ateliers de simulation en ligne et/ou des formations spécifiques
- ♦ Encourager la stimulation professionnelle par la formation continue et la recherche
- ♦ Identifier les facteurs de susceptibilité individuels, tant génétiques qu'acquis, au développement de la toxicité cardiaque
- ♦ Effectuer une évaluation complète des risques pour le patient soumis à un traitement oncologique
- ♦ Décrire la surveillance requise par les patients pendant le traitement par des thérapies cardiotoxiques
- ♦ Reconnaître les facteurs de risque de développement d'une cardiopathie ischémique chez les patients ayant reçu une radiothérapie thoracique





“ Apprenez les nouvelles procédures diagnostiques et thérapeutiques auprès de spécialistes du domaine ”

# 03

## Direction de la formation

Le corps enseignant du programme comprend des spécialistes de renommée mondiale en Cardio-Oncologie, et dans d'autres domaines connexes qui apportent l'expérience de leur travail à cette formation. De plus, d'autres experts au prestige reconnu participent à sa conception et à sa préparation, complétant ainsi le programme de manière interdisciplinaire. Une occasion unique d'apprendre des meilleurs.



“

*Apprenez des professionnels de premier plan les dernières avancées en matière de procédures dans le domaine de la Cardiologie Oncologique"*

## Directeur invité international

Le docteur Arjun Ghosh est reconnu dans le domaine de la santé pour ses nombreux efforts visant à améliorer la qualité des soins de l'Hôpital Universitaire de Londres (UCLH) et du Barts Heart Centre. Ces deux institutions sont devenues des références internationales en matière de Cardiologie, un domaine dans lequel il est considéré comme une véritable éminence.

Depuis son poste de Chef du Service Clinique à l'UCLH, l'expert a consacré de grands efforts aux soins des patients atteints de Cancer et à la réduction des effets secondaires cardiaques qui peuvent résulter de traitements agressifs tels que la Chimiothérapie, la Radiothérapie et la Chirurgie. Grâce à sa grande expérience dans ce domaine, il est spécialiste consultant pour l'Unité de Suivi à Long Terme, mise en place pour suivre l'évolution des personnes ayant survécu à des tumeurs.

Tout au long de sa carrière, les recherches du Dr Ghosh ont été à la pointe de l'innovation clinique. Son Doctorat, par exemple, a été défendu à l'Imperial College de Londres et présenté par la suite au Parlement Britannique. Ce mérite n'est plausible que pour les études qui apportent des contributions incontestables à la société et à la science. La thèse a également reçu de nombreux prix nationaux et internationaux. Elle a également été soutenue par des présentations lors de divers congrès dans le monde entier.

Le célèbre cardiologue est également un spécialiste des techniques avancées d'Imagerie Diagnostique, utilisant des outils de pointe : l'Imagerie par Résonance Magnétique et l'Echocardiographie. Il a également une vocation académique très large qui l'a conduit à obtenir un Master en Éducation Médicale, en obtenant des accréditations du Collège Royal des Médecins du Royaume-Uni et du Collège Universitaire de Londres.

Le Dr Ghosh est également Directeur du Programme de la Fondation de l'Hôpital St Bartholomew et occupe diverses fonctions au sein de sociétés locales et internationales, dont le Collège Américain de Cardiologie.



## Dr. Arjun Ghosh

---

- Chef du Service Clinique de l'Hôpital Universitaire de Londres (UCLH)
- Spécialiste en Cardiologie Oncologique et en Imagerie Cardiaque Avancée
- Cardiologue Consultant au Barts Heart Center
- Directeur du Programme de la Fondation de l'Hôpital St Bartholomew's
- Doctorat en Cardiologie à l'Imperial College de Londres
- Master en Éducation Médicale du Collège Royal des Médecins du Royaume-Uni et du Collège Universitaire de Londres
- Membre de :
  - Collège Américain de Cardiologie
  - Société Cardiovasculaire Britannique
  - Royal Society of Medicine
  - Société Internationale de Cardio-Oncologie

“

*Grâce à TECH, vous pourrez apprendre avec les meilleurs professionnels du monde”*

## Direction



### Dr Macía Palafox, Ester

- ♦ Responsable clinique de l'unité de Cardiologie Oncologique de l'Hôpital Universitaire Fundación Jiménez Díaz de Madrid
- ♦ Diplômée en Médecine à l'Université Complutense de Madrid
- ♦ MIR spécialiste en cardiologie à l'hôpital Universitario La Paz de Madrid
- ♦ Mastère en Arythmologie Clinique (Université Complutense de Madrid)
- ♦ Bourse de recherche en Arythmologie d'investigation (Université Columbia, New York)
- ♦ Membre de la Société Espagnole de Cardio-Oncologie Groupe de travail sur la Cardio-oncologie



### Dr García Foncillas, Jesús

- ♦ Directeur de la faculté de Médecine Moléculaire individualisée de l'Universidad Autónoma de Madrid (UAM-Merck)
- ♦ Directeur de l'Institut d'oncologie "OncoHealth"
- ♦ Directeur du Département d'Oncologie de l'Hôpital Universitaire "Fundación Jiménez Díaz"
- ♦ Directeur de la Division d'Oncologie Translationnelle de l'Instituto de Investigación Sanitaria FJD-UAM
- ♦ Professeur d'oncologie à l'Université autonome de Madrid





### **Dr Ibáñez Cabeza, Borja**

- Chef de l'Unité de Recherche en Cardiologie de la Fundación Jiménez Díaz
- Directeur du Département de Recherche Clinique du Centre National de Recherche Cardiovasculaire Carlos III (CNIC)

## Coordination

### **Dr Gómez-Talavera, Sandra**

- ♦ Cardiologue à l'hôpital Fundación Jiménez Díaz. Quironsalud

### **Dr Pastor Planas, Ana**

- ♦ Cardiologue à l'Hospital Universitario Quirón Madrid

## Professeurs

### **Mme García Talavera, Camila Sofía**

- ♦ Service de Radio-oncologie de l'Hôpital Universitaire Fundación Jiménez Díaz Quironsalud, Madrid

### **Dr Devesa Arbiol, Ana**

- ♦ Service de Radio-oncologie de l'Hôpital Universitario Fundación Jiménez Díaz Quironsalud, Madrid

### **Dr Arroyo Rivera, Belén**

- ♦ Service de Radio-oncologie de l'Hôpital Universitaire Fundación Jiménez Díaz Quironsalud, Madrid

### **Dr Eiros Bachiller, María del Rocío**

- ♦ Département de cardiologie, Complexe Universitaire de Salamanca Institut de recherche Biomédicale de Salamanca (IBSAL)

### **Mme Fernández de Gatta, Marta Alonso**

- ♦ Département de cardiologie, Complexe Universitaire de Salamanca Institut de recherche Biomédicale de Salamanca (IBSAL)

### **Dr González-Caballero, Eva**

- ♦ Cardiologue à l'Hopital Jerez de la Frontera



# 04

## Structure et contenu

La structure des contenus a été conçue par une équipe de professionnels issus des meilleurs Hôpitaux et Universités nationales et conscients de la pertinence de la formation actuelle pour pouvoir intervenir dans la prévention, le dépistage et le traitement des infections chez les patients en Cardiologie Oncologique, et engagés dans un enseignement de qualité grâce aux nouvelles technologies éducatives.





“

*Développez vos compétences avec des professionnels de renom, qui vous feront profiter de leurs connaissances et de leur expérience en Cardio-oncologie”*

### Module 1. Évaluation complète du risque de développement de la cardiotoxicité

- 1.1. Sensibilité individuelle à la cardiotoxicité: Facteurs génétiques
- 1.2. Sensibilité individuelle à la cardiotoxicité: Facteurs non génétiques
  - 1.2.1. Comorbidités
  - 1.2.2. Combinaison de thérapies oncologiques
  - 1.2.3. Combinaison de thérapies oncologiques
- 1.3. Évaluation cardiologique avant le traitement chez les patients sans maladie cardiaque connue
  - 1.3.1. Évaluation clinique
  - 1.3.2. Tests complémentaires
- 1.4. Évaluation cardiologique avant le traitement chez les patients présentant une cardiopathie connue
  - 1.4.1. Évaluation clinique
  - 1.4.2. Tests complémentaires
- 1.5. Suivi pendant le traitement des patients soumis à une thérapie cardiotoxique
  - 1.5.1. Évaluation clinique
  - 1.5.2. Tests complémentaires

### Module 2. Détection précoce de la cardiotoxicité

- 2.1. Biomarqueurs circulants: Les troponines
- 2.2. Biomarqueurs circulants: Peptides natriurétiques
- 2.3. Autres biomarqueurs circulants pour la détection précoce de la cardiotoxicité
- 2.4. Echocardiographie
- 2.5. Imagerie par résonance magnétique cardiaque
- 2.6. Tomographie axiale calculée





“

*Une expérience éducative unique,  
clé et décisive pour stimuler votre  
développement professionnel”*

# 05 Méthodologie

Cette formation vous propose une manière différente d'apprendre. Notre méthodologie est développée à travers un mode d'apprentissage cyclique: ***le Relearning.***

Ce système d'enseignement s'utilise, notamment, dans les Écoles de Médecine les plus prestigieuses du monde. De plus, il a été considéré comme l'une des méthodologies les plus efficaces par des magazines scientifiques de renom comme par exemple le ***New England Journal of Medicine.***





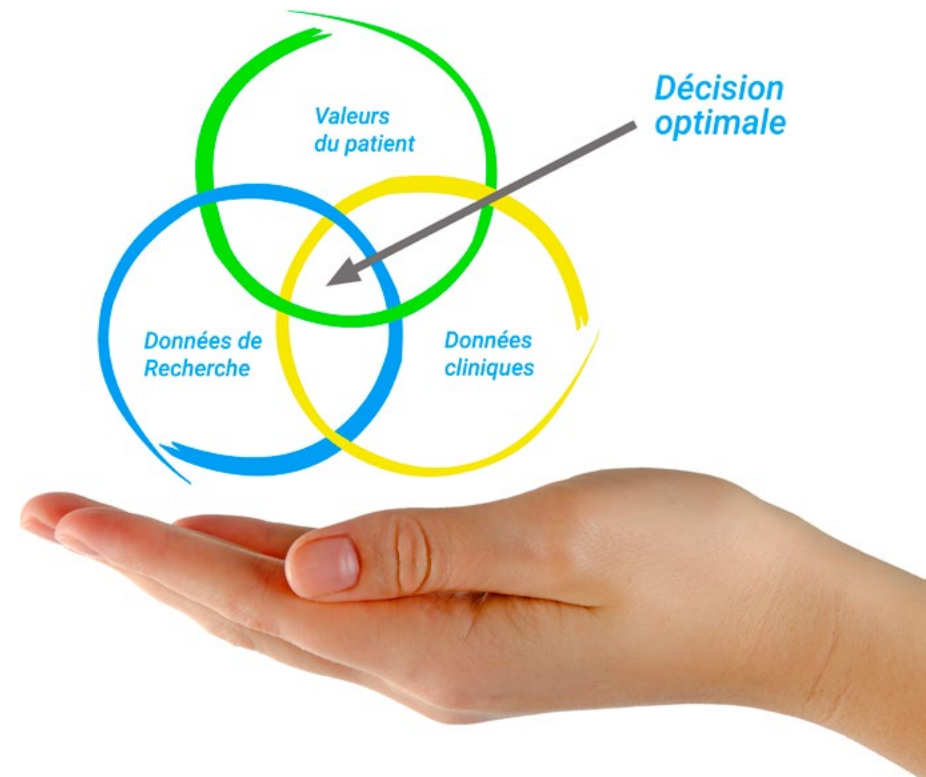
“

*Découvrez le Relearning , un système qui laisse de côté l'apprentissage linéaire conventionnel au profit des systèmes d'enseignement cycliques: une façon d'apprendre qui a prouvé son énorme efficacité, notamment dans les matières dont la mémorisation est essentielle”*

## À TECH, nous utilisons la méthode des cas

Dans une situation donnée, que feriez-vous? Tout au long du programme, vous serez confronté à de multiples cas cliniques simulés, basés sur des patients réels, dans lesquels vous devrez enquêter, établir des hypothèses et finalement résoudre la situation. Il existe de nombreux faits scientifiques prouvant l'efficacité de cette méthode. Les spécialistes apprennent mieux, plus rapidement et plus durablement dans le temps.

*Avec TECH, vous ferez l'expérience d'une méthode d'apprentissage qui révolutionne les fondements des universités traditionnelles du monde entier.*



Selon le Dr Gérvas, le cas clinique est la présentation commentée d'un patient, ou d'un groupe de patients, qui devient un «cas», un exemple ou un modèle illustrant une composante clinique particulière, soit en raison de son pouvoir pédagogique, soit en raison de sa singularité ou de sa rareté. Il est essentiel que le cas soit ancré dans la vie professionnelle actuelle, en essayant de recréer les conditions réelles de la pratique professionnelle du médecin.

“

*Saviez-vous que cette méthode a été développée en 1912 à Harvard pour les étudiants en Droit? La méthode des cas consiste à présenter aux apprenants des situations réelles complexes pour qu'ils s'entraînent à prendre des décisions et pour qu'ils soient capables de justifier la manière de les résoudre. En 1924, elle a été établie comme une méthode d'enseignement standard à Harvard"*

#### L'efficacité de la méthode est justifiée par quatre réalisations clés:

1. Les étudiants qui suivent cette méthode parviennent non seulement à assimiler les concepts, mais aussi à développer leur capacité mentale au moyen d'exercices pour évaluer des situations réelles et appliquer leurs connaissances.
2. L'apprentissage est solidement traduit en compétences pratiques ce qui permet à l'étudiant de mieux s'intégrer dans le monde réel.
3. Grâce à l'utilisation de situations issues de la réalité, on obtient une assimilation plus simple et plus efficace des idées et des concepts.
4. Le sentiment d'efficacité de l'effort fourni devient un stimulus très important pour l'étudiant, qui se traduit par un plus grand intérêt pour l'apprentissage et une augmentation du temps consacré à travailler les cours.

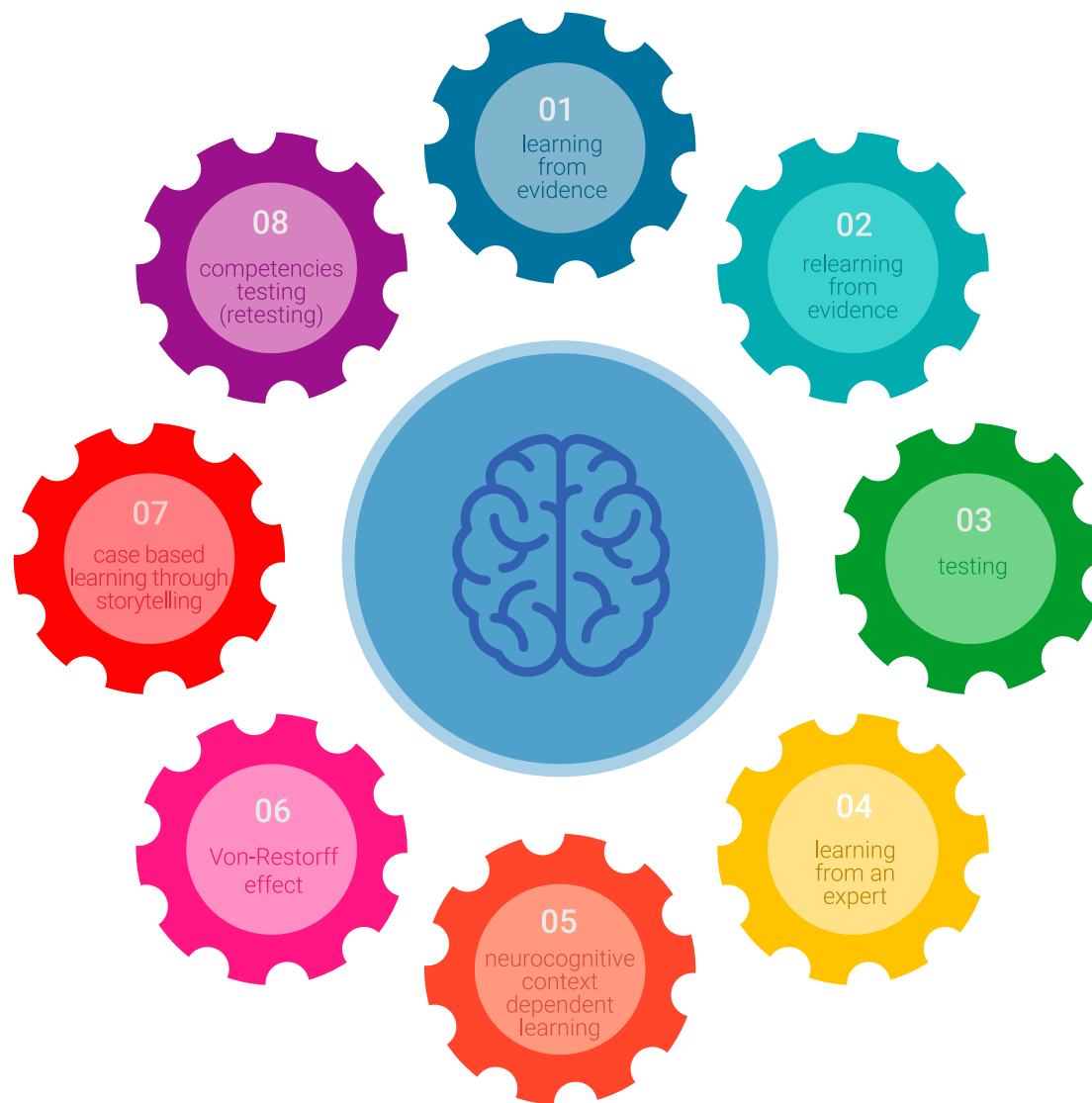


## Relearning Methodology

TECH renforce l'utilisation de la méthode des cas de Harvard avec la meilleure méthodologie d'enseignement 100% en ligne du moment: Relearning.

Cette université est la première au monde à combiner des études de cas cliniques avec un système d'apprentissage 100% en ligne basé sur la répétition, combinant un minimum de 8 éléments différents dans chaque leçon, ce qui constitue une véritable révolution par rapport à la simple étude et analyse de cas.

*Le professionnel apprendra à travers des cas réels et la résolution de situations complexes dans des environnements d'apprentissage simulés. Ces simulations sont développées à l'aide de logiciels de pointe qui facilitent l'apprentissage immersif.*



À la pointe de la pédagogie mondiale, la méthode Relearning a réussi à améliorer le niveau de satisfaction globale des professionnels qui terminent leurs études, par rapport aux indicateurs de qualité de la meilleure université en (Columbia University).

Grâce à cette méthodologie, nous, formation plus de 250.000 médecins avec un succès sans précédent dans toutes les spécialités cliniques, quelle que soit la charge chirurgicale. Notre méthodologie d'enseignement est développée dans un environnement très exigeant, avec un corps étudiant universitaire au profil socio-économique élevé et dont l'âge moyen est de 43,5 ans.

*Le Relearning vous permettra d'apprendre plus facilement et de manière plus productive tout en vous impliquant davantage dans votre spécialisation, en développant un esprit critique, en défendant des arguments et en contrastant les opinions: une équation directe vers le succès.*

Dans notre programme, l'apprentissage n'est pas un processus linéaire mais il se déroule en spirale (nous apprenons, désapprenons, oublions et réapprenons). Par conséquent, ils combinent chacun de ces éléments de manière concentrique.

Selon les normes internationales les plus élevées, la note globale de notre système d'apprentissage est de 8,01.



Dans ce programme, vous aurez accès aux meilleurs supports pédagogiques conçus spécialement pour vous:



### Support d'étude

Tous les contenus didactiques sont créés par les spécialistes qui enseignent les cours. Ils ont été conçus en exclusivité pour la formation afin que le développement didactique soit vraiment spécifique et concret.

Ces contenus sont ensuite appliqués au format audiovisuel, pour créer la méthode de travail TECH online. Tout cela, élaboré avec les dernières techniques afin d'offrir des éléments de haute qualité dans chacun des supports qui sont mis à la disposition de l'apprenant.



### Techniques et procédures chirurgicales en vidéo

TECH rapproche les étudiants des dernières techniques, des dernières avancées pédagogiques et de l'avant-garde des techniques médicales actuelles. Tout cela, à la première personne, expliqué et détaillé rigoureusement pour atteindre une compréhension complète et une assimilation optimale. Et surtout, vous pouvez les regarder autant de fois que vous le souhaitez.



### Résumés interactifs

Nous présentons les contenus de manière attrayante et dynamique dans des dossiers multimédias comprenant des fichiers audios, des vidéos, des images, des diagrammes et des cartes conceptuelles afin de consolider les connaissances.

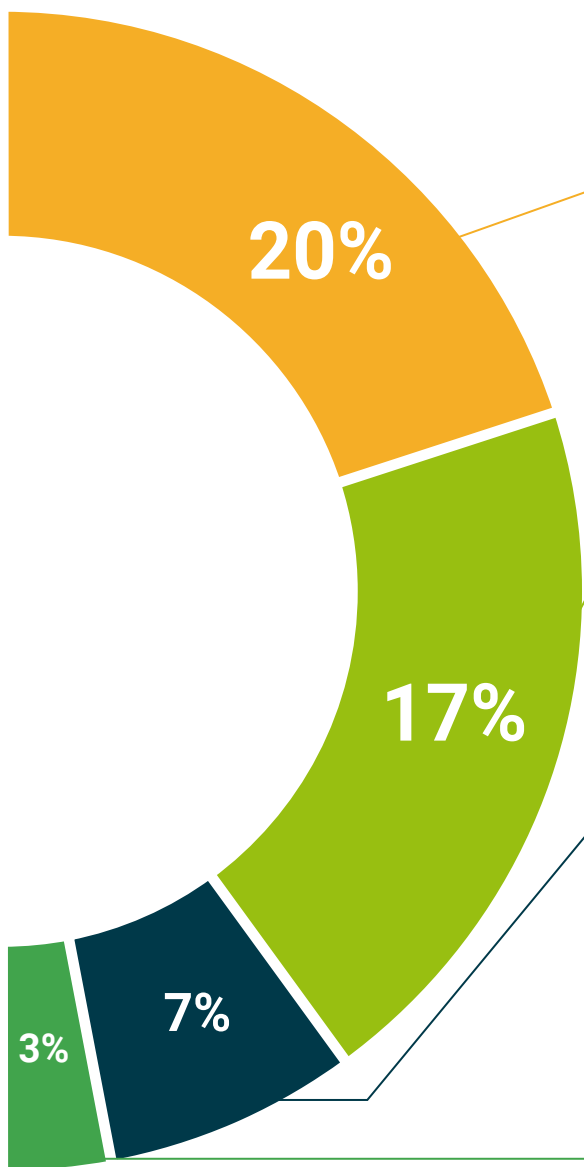
Ce système éducatif unique pour la présentation de contenu multimédia a été récompensé par Microsoft en tant que "European Success Story".



### Bibliographie complémentaire

Articles récents, documents de consensus et directives internationales, entre autres. Dans la bibliothèque virtuelle de TECH, l'étudiant aura accès à tout ce dont il a besoin pour compléter sa formation.





#### Études de cas dirigées par des experts

Un apprentissage efficace doit nécessairement être contextuel. Pour cette raison, TECH présente le développement de cas réels dans lesquels l'expert guidera l'étudiant à travers le développement de la prise en charge et la résolution de différentes situations: une manière claire et directe d'atteindre le plus haut degré de compréhension.



#### Testing & Retesting

Les connaissances de l'étudiant sont périodiquement évaluées et réévaluées tout au long du programme, par le biais d'activités et d'exercices d'évaluation et d'auto-évaluation, afin que l'étudiant puisse vérifier comment il atteint ses objectifs.



#### Cours magistraux

Il existe de nombreux faits scientifiques prouvant l'utilité de l'observation par un tiers expert. La méthode "Learning from an Expert" permet au professionnel de renforcer ses connaissances ainsi que sa mémoire puis lui permet d'avoir davantage confiance en lui concernant la prise de décisions difficiles.



#### Guides d'action rapide

À TECH nous vous proposons les contenus les plus pertinents du cours sous forme de feuilles de travail ou de guides d'action rapide. Un moyen synthétique, pratique et efficace pour vous permettre de progresser dans votre apprentissage.



# 06 Diplôme

Le Certificat en Évaluation des Risques et Détection Précoce de la Cardiotoxicité du Patient Oncologique vous garantit, en plus de la formation la plus rigoureuse et la plus actuelle, l'accès à un diplôme universitaire de Certificate délivré par TECH Université Technologique.





“

*Ajoutez à votre cursus ce Certificat en Évaluation des Risques et Détection Précoce de la Cardiotoxicité du Patient Oncologique: une valeur ajoutée et hautement qualifiée pour tout professionnel de la santé"*

Ce **Certificat en Évaluation des Risques et Détection Précoce de la Cardiotoxicité du Patient Oncologique** contient le programme le plus complet et le plus à jour du marché.

Après avoir réussi l'évaluation, l'étudiant recevra par courrier postal\* avec accusé de réception son correspondant diplôme de **Certificat** délivré par **TECH Université Technologique**.

Le diplôme délivré par **TECH Université Technologique** indiquera la note obtenue lors du Certificat, et répond aux exigences communément demandées par les bourses d'emploi, les concours et les commissions d'évaluation des carrières professionnelles.

Diplôme: **Certificat en Évaluation des Risques et Détection Précoce de la Cardiotoxicité du Patient Oncologique**

N° d'heures officielles: **225 h.**



future

santé confiance personnes

éducation information tuteurs

garantie accréditation enseignement

institutions technologie apprentissage

communauté engagement

service personnalisé innovation

connaissance présent qualification

en ligne formation

développement institutions

classe virtuelle langues

**tech** université  
technologique

### Certificat

Évaluation des Risques  
et Détection Précoce de  
la Cardiotoxicité du  
Patient Oncologique

- » Modalité: en ligne
- » Durée: 8 semaines
- » Qualification: TECH Université Technologique
- » Intensité: 16h/semaine
- » Horaire: à votre rythme
- » Examens: en ligne

# Certificat

Évaluation des Risques et Détection  
Précoce de la Cardiotoxicité du  
Patient Oncologique