

Certificat

Évaluation de Lésion Cérébrale Acquise pour Médecin de Réadaptation





Certificat

Évaluation de Lésion Cérébrale Acquise pour Médecin de Réadaptation

Modalité: En ligne

Durée: 6 semaines

Diplôme: TECH Université Technologique

Heures de cours: 100 h.

Accès au site web: www.techtitute.com/medecine/cours/evaluation-lesion-cerebrale-acquise-medecin-readaptation

Sommaire

01

Présentation

page 4

02

Objectifs

page 8

03

Direction de la formation

page 12

04

Structure et contenu

page 18

05

Méthodologie

page 22

06

Diplôme

page 30

01

Présentation

L'évaluation de la Lésion Cérébrale Acquisée est une étape extraordinairement importante dans le travail du Médecin de Réadaptation. Son développement exige une constante et permanente acquisition de compétences de la part du professionnel qui doit relever chaque jour des nouveaux défis et toujours plus complexes. L'augmentation de l'incidence des Lésions Cérébrales Acquisées (LCA), en particulier des AVC, fait de la Neuroréhabilitation et la Kinésithérapie un élément indispensable.



“

Améliorez vos connaissances en Évaluation de Lésion Cérébrale Acquisée pour Médecin de Réadaptation grâce à ce programme, où vous trouverez le meilleur matériel pédagogique avec des cas cliniques réels. Découvrez dans ce programme, les dernières avancées dans ce domaine afin d'exercer une pratique médicale de qualité"

L'Accident Vasculaire Cérébral est Actuellement la principale cause d'invalidité dans le monde. De plus, la prise de conscience par le public du besoin de professionnels spécialisés entraîne une augmentation de la demande de Kinésithérapeute, capables de comprendre le fonctionnement du système nerveux après une blessure, afin de minimiser les séquelles de la blessure.

Nous vivons à une époque de grandes avancées dans le domaine des Neurosciences, ainsi que dans celui de la Kinésithérapie en tant que science, ce qui signifie que nous devons actualiser nos connaissances à la fois sur le fonctionnement du système nerveux et sur la manière d'évaluer et d'aborder thérapeutiquement une personne atteinte de LCA, car chaque lésion est différente et se manifestera différemment selon chaque patient.

Cette spécialisation est un recueil des preuves et des connaissances scientifiques les plus récentes sur le système nerveux, et de sa réadaptation lorsqu'il est lésé de façon concomitante. Il s'agit donc d'un programme capable de spécialiser le médecin de réadaptation qui n'a jamais eu affaire à des personnes atteintes de LCA et qui souhaite pourtant avoir un avenir professionnel avec ce type de patients.

De même, le professionnel en Médecine de Réadaptation, qu'il s'occupe ou non de LCA, trouvera un espace pour mettre à jour ses connaissances et atteindre une spécialisation dans ce groupe de patients.

D'autre part, en comprenant autant d'informations sur les neurosciences et la fonctionnalité, il peut s'agir d'un outil utile pour le médecin de réadaptation qui a besoin de connaître les tenants et les aboutissants du système nerveux pour mieux comprendre et traiter la blessure ou le besoin thérapeutique de manière générale.

Ce **Certificat en Évaluation de Lésion Cérébrale Acquisse pour Médecin de Réadaptation** contient le programme scientifique le plus complet et le plus à jour du marché. Les caractéristiques les plus importantes du cours sont:

- ♦ Développement d'études de cas présentées par des experts en Évaluation de Lésion Cérébrale Acquisse pour Médecin Réadaptation
- ♦ Son contenu graphique, schématique et éminemment pratique fournit des informations scientifiques et pratiques sur les disciplines essentielles à la pratique professionnelle
- ♦ Les nouveautés en Certificat en Évaluation de Lésion Cérébrale Acquisse pour Médecin Réadaptation
- ♦ Il contient des exercices pratiques où le processus d'auto-évaluation peut être réalisé pour améliorer l'apprentissage
- ♦ Avec un accent particulier sur méthodologies innovantes en Évaluation de Lésion Cérébrale Acquisse pour Médecin Réadaptation
- ♦ Tout cela sera complété par des cours théoriques, des questions à l'expert, des forums de discussion sur des sujets controversés et un travail de réflexion individuel
- ♦ Les contenus sont disponibles à partir de tout appareil fixe ou portable doté d'une connexion internet



Actualisez vos connaissances grâce à ce Certificat en Évaluation de Lésion Cérébrale Acquisse pour Médecin Réadaptation"

“

Ce programme est sûrement le meilleur investissement que vous puissiez faire dans un programme de remise à niveau pour deux raisons: en plus d'actualiser vos connaissances en Évaluation de Lésion Cérébrale Acquise pour Médecin Réadaptation, vous obtiendrez un diplôme de TECH Université Technologique”

Son corps enseignant comprend des professionnels en Évaluation de Lésion Cérébrale Acquise pour Médecin de Réadaptation qui apportent leur expérience professionnelle à cette formation, ainsi que des spécialistes reconnus par des sociétés de référence et des universités prestigieuses.

Grâce à son contenu multimédia développé avec les dernières technologies éducatives, les spécialistes bénéficieront d'un apprentissage situé et contextuel. Ainsi, ils se formeront dans un environnement simulé qui leur permettra d'apprendre en immersion et de s'entraîner dans des situations réelles.

La conception de ce programme est basée sur l'Apprentissage par Problèmes. Ainsi le Les étudiants devra essayer de résoudre les différentes situations de pratique professionnelle qui se présentent à lui tout au long du programme. Pour ce faire, l'étudiant sera assisté d'un système vidéo interactif innovant créé par des experts reconnus dans le domaine de l'Évaluation de Lésion Cérébrale Acquise pour Médecin de Réadaptation, et possédant une grande expérience de l'enseignement.

Augmentez votre confiance dans la prise de décision en actualisant vos connaissances grâce à ce programme de Certificat.

Saisissez l'opportunité de vous former concernant les dernières avancées en Évaluation de Lésion Cérébrale Acquise pour Médecin de Réadaptation.



02 Objectifs

Le Certificat en Évaluation de Lésion Cérébrale Acquise pour Médecin de Réadaptation, vise à faciliter la performance du Médecins de Réhabilitation dans sa pratique quotidienne.





“

Notre objectif est le vôtre: vous fournir la meilleure formation en ligne et la meilleure spécialisation dans ce domaine sur le marché de l'éducation. Une formation unique en son genre qui vous propulsera à l'avant-garde de votre secteur d'activité"



Objectifs généraux

- Apprenez à localiser les différentes structures anatomiques de la région
- Identifier les pathologies pour un traitement correct de la médecine rééducative échoguidée
- Définir les limites de l'échographie
- Apprendre à utiliser l'échographe dans le cadre des compétences du Médecin de Réadaptation





Objectifs spécifiques

- Interpréter les résultats radiologiques des TAC
- Interpréter les résultats radiologiques dans les RNM
- Apprendre les techniques d'examen pour le diagnostic différentiel de différents signes et symptômes neurologiques
- Apprendre les réflexes pathologiques et leur identification
- Examiner les échelles d'évaluation et les tests
- Apprendre à rédiger des rapports de physiothérapie
- Apprendre à interpréter des rapports médicaux ou d'autres rapports de spécialistes pour en extraire des informations pertinentes

*Actualisez vos connaissances
grâce à ce Certificat en Évaluation
Lésion Cérébrale Acquise pour
Médecin de Réadaptation.*

03

Direction de la formation

Dans le cadre du concept de qualité totale de notre formation universitaire, nous sommes fiers de vous faire bénéficier d'un corps enseignant de très haut niveau. Des professionnels issus de différents domaines et possédant des compétences variées constituent une équipe multidisciplinaire complète. Une occasion unique d'apprendre des meilleurs.



“

*Un corps enseignant prodigieux,
composé de professionnels de
différents domaines d'expertise: une
occasion unique à ne pas manquer"*

Directeur invité international

Le Docteur David Lin est un neurologue de renommée internationale, spécialisé dans les Soins Intensifs et la Rééducation Neurologique. Sa pratique clinique se concentre sur le traitement des patients souffrant de lésions neurologiques aiguës, notamment d'Accidents Vasculaires Cérébraux, d'Hémorragies Cérébrales, de Traumatismes Crâniens et de Lésions de la Moelle Épineuse. Il propose une approche globale du rétablissement de ces patients au sein de l'Unité de Soins Intensifs en Neurosciences du Massachusetts General Hospital, aux États-Unis, où il a occupé un poste de direction en tant que Directeur de la Clinique de Réhabilitation Neurologique.

Dans le domaine de la recherche, il a été Directeur du Laboratoire de Récupération Translationnelle, où il a utilisé des techniques avancées telles que l'Analyse Quantitative du Mouvement, la Neuroimagerie et la Stimulation Cérébrale pour comprendre et améliorer la récupération motrice après un Accident Vasculaire Cérébral (AVC). En fait, son travail a été orienté vers l'application clinique de ces résultats, cherchant à transformer la Réhabilitation Neurologique par une compréhension plus profonde des mécanismes cérébraux impliqués.

Le Docteur David Lin a également été reconnu pour ses innovations cliniques, notamment le développement du Programme Ambulatoire de Récupération Motrice après AVC et d'un programme de suivi des patients présentant des complications neurologiques post-Covid-19. Il a également mis en place un programme interdisciplinaire pour les patients ambulatoires, qui intègre différents professionnels de la santé afin de fournir des soins complets aux patients souffrant de maladies neurologiques aiguës.

Son travail a également été mis en avant lors de conférences internationales, telles que l'École Internationale de Printemps de BCI et de Neurotechnologie en Autriche, où il a partagé ses connaissances sur la pertinence clinique des interfaces cerveau-ordinateur pour la réadaptation après un AVC. Parallèlement, il a continué à faire progresser le domaine de la Neuroréadaptation, avec des projets innovants tels que la conception de neurotechnologies de nouvelle génération, notamment un Système de Bras Orthétique basé sur des interfaces cerveau-ordinateur, en collaboration avec le Laboratoire de Neurotechnologie Restauratrice (BrainGate).



Dr. Lin, David.

- ♦ Directeur de la Clinique de Récupération Neurologique à l'Hôpital Général du Massachusetts, États-Unis
- ♦ Directeur du Laboratoire Translationnel de Récupération à l'Hôpital Général du Massachusetts
- ♦ Chercheur Principal au Centre Médical VA de Providence
- ♦ Boursier en Soins Neurocritiques à l'Hôpital Général du Massachusetts et à l'Hôpital Brigham and Women's
- ♦ Bourse de Recherche en Neuro-récupération à l'Hôpital Général du Massachusetts et à l'Hôpital de Réadaptation Spaulding
- ♦ Boursier en Neurologie au Massachusetts General Hospital et au Brigham and Women's Hospital
- ♦ Docteur en Médecine de l'Université de Harvard
- ♦ Licence en Mathématiques et Informatique de l'Université de Stanford
- ♦ Membre de :
 - Académie Américaine de Neurologie (American Academy of Neurology)
 - Société des Neurosciences (Society for Neuroscience)
 - Association Américaine du Cœur (American Heart Association)
 - Société Américaine de Rééducation Neurologique (American Society of Neurorehabilitation)

“

Grâce à TECH, vous pourrez apprendre avec les meilleurs professionnels du monde”

Direction



Mme De Andrés Garrido, Berta

- ♦ Neurophysiothérapeute au Centre de Réadaptation Neurologique de NeuroIntegra
- ♦ Diplômée en Physiothérapie
- ♦ Master en Physiothérapie Neurologique pour Enfants et Adultes
- ♦ Master en Physiothérapie Neurologique

Professeurs

Dr Mariño Estelrich, Ignacio

- ♦ Kinésithérapeute, Hôpital Sant Joan de Déu, Barcelone
- ♦ Diplôme en Kinésithérapie
- ♦ Master en Neurophysiothérapie
- ♦ Master en Direction, Gestion et Entrepreneuriat des Centres de Santé et des Services Sociaux

Mme Bacardit Riu, Laura

- ♦ Kinésithérapeute MiT
- ♦ Diplômée en Physiothérapie
- ♦ Master en Neuroréhabilitation à l'Institut Guttmann (UAB)
- ♦ Spécialiste des Neurosciences, de la Thérapie Aquatique et de l'Exercice Thérapeutique

Mme Ferreiro Pardo, Tatiana

- ♦ Kinésithérapeute à la Maternité Teresa Herrera de La Corogne
- ♦ Diplôme en Kinésithérapie
- ♦ Master en Neurosciences avec spécialisation en Neurobiologie Médicale
- ♦ Spécialiste de l'évaluation et du traitement des patients neurologiques adultes
- ♦ Spécialisé dans le traitement et l'évaluation des patients pédiatriques souffrant de troubles neurologiques et collaboration au développement de programmes de réalité virtuelle pour la réadaptation physique



Dr Lerma Lara, Sergio

- ◆ Enseignant et chercheur au CSEU La Salle
- ◆ Doyen de la Faculté des Sciences de la Santé Centre La Salle pour les Études Universitaires Supérieures UAM
- ◆ Chercheur à la Fondation de recherche biomédicale de l'Hôpital Infantile Universitaire Niño Jesús
- ◆ Diplôme de Kinésithérapie
- ◆ Docteur en Kinésithérapie

Dr Díez, Óscar

- ◆ Gestion clinique chez Neurem Recuperación Funcional S.C.P.
- ◆ Kinésithérapeute

Dr Ignacio Dominguez, Ignacio

- ◆ Kinésithérapeute indépendant

Dr Vázquez Sánchez, Fernando

- ◆ Neurologue Hôpital Universitaire de Burgos

Dr Entrena, Álvaro

- ◆ Réadaptation à la Clínica Uner
- ◆ Kinésithérapeute

Mme Moral Saiz, Beatriz

- ◆ Institut La Salle de réadaptation Fonctionnelle
- ◆ Kinésithérapeute MSc

Mme Piñel Cabas, Inmaculada

- ◆ Neurothérapeute du travail
- ◆ Neurointegra

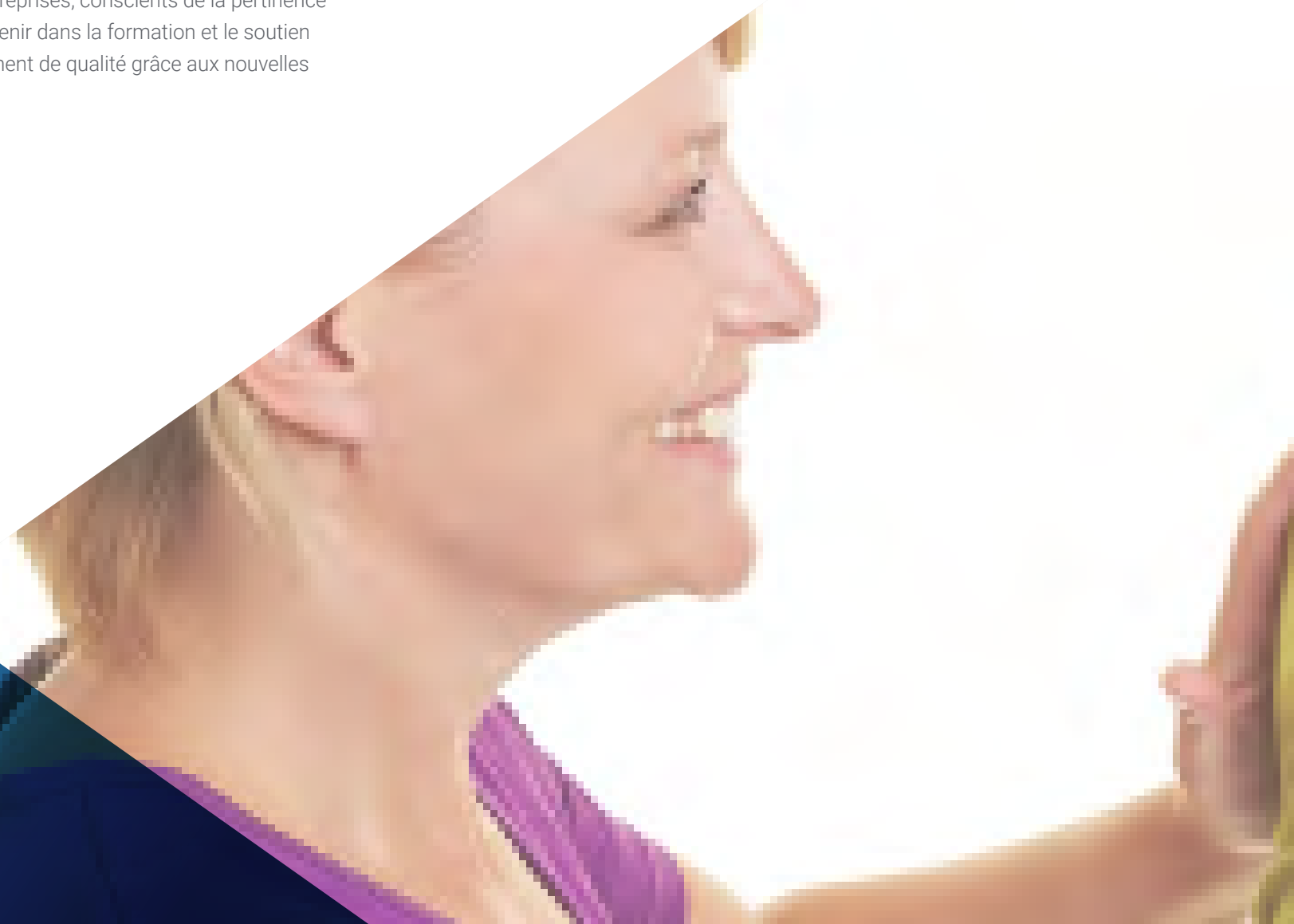
Mme Campos, Julia

- ◆ Neurophysiothérapeute à la Clinique Neurodem

05

Structure et contenu

La structure des contenus a été conçue par une équipe de professionnels issus des meilleurs centres éducatifs, universités et entreprises, conscients de la pertinence de la formation actuelle afin de pouvoir intervenir dans la formation et le soutien des étudiants, et engagés dans un enseignement de qualité grâce aux nouvelles technologies éducatives.





“

Un programme complet qui vous permettra d'acquérir les connaissances essentielles dans ce domaine complexe du développement professionnel"

Module 1. Évaluation du patient atteint de LCA

- 1.1. Anamnèse
- 1.2. Neuroimagerie
 - 1.2.1. Structurelle
 - 1.2.2. Fonctionnel
- 1.3. Examen neurologique
 - 1.3.1. Nerfs crâniens
 - 1.3.2. Réflexes pathologiques
 - 1.3.3. Musculaire
 - 1.3.3.1. Réflexes ostéotendineux
 - 1.3.3.2. Tonalité
 - 1.3.3.3. Force
 - 1.3.4. Susceptibilité
 - 1.3.4.1. Susceptibilité
 - 1.3.4.2. Gnosies
 - 1.3.5. Coordination
 - 1.3.6. Équilibre
 - 1.3.7. Marche
 - 1.3.8. Manipulation
- 1.4. Échelles d'évaluation
- 1.5. Rédaction de rapports
 - 1.5.1. Rédaction de rapports de kinésithérapie
 - 1.5.2. Interprétation du rapport médical





“

*Une expérience éducative unique,
clé et décisive pour stimuler votre
développement professionnel”*

05

Méthodologie

Ce programme de formation offre une manière différente d'apprendre. Notre méthodologie est développée à travers un mode d'apprentissage cyclique: ***le Relearning***.

Ce système d'enseignement s'utilise, notamment, dans les Écoles de Médecine les plus prestigieuses du monde. De plus, il a été considéré comme l'une des méthodologies les plus efficaces par des magazines scientifiques de renom comme par exemple le ***New England Journal of Medicine***.



“

Découvrez le Relearning, un système qui laisse de côté l'apprentissage linéaire conventionnel au profit des systèmes d'enseignement cycliques: une façon d'apprendre qui a prouvé son énorme efficacité, notamment dans les matières dont la mémorisation est essentielle"

À TECH, nous utilisons la méthode des cas

Face à une situation donnée, que doit faire un professionnel? Tout au long du programme, vous serez confronté à de multiples cas cliniques simulés, basés sur des patients réels, dans lesquels vous devrez enquêter, établir des hypothèses et finalement résoudre la situation. Il existe de nombreux faits scientifiques prouvant l'efficacité de cette méthode. Les spécialistes apprennent mieux, plus rapidement et plus durablement dans le temps.

Avec TECH, vous ferez l'expérience d'une méthode d'apprentissage qui révolutionne les fondements des universités traditionnelles du monde entier.



Selon le Dr Gérvas, le cas clinique est la présentation commentée d'un patient, ou d'un groupe de patients, qui devient un "cas", un exemple ou un modèle illustrant une composante clinique particulière, soit en raison de son pouvoir pédagogique, soit en raison de sa singularité ou de sa rareté. Il est essentiel que le cas soit ancré dans la vie professionnelle actuelle, en essayant de recréer les conditions réelles de la pratique professionnelle du médecin.

“

Saviez-vous que cette méthode a été développée en 1912 à Harvard pour les étudiants en Droit? La méthode des cas consiste à présenter aux apprenants des situations réelles complexes pour qu'ils s'entraînent à prendre des décisions et pour qu'ils soient capables de justifier la manière de les résoudre. En 1924, elle a été établie comme une méthode d'enseignement standard à Harvard"

L'efficacité de la méthode est justifiée par quatre réalisations clés:

1. Les étudiants qui suivent cette méthode parviennent non seulement à assimiler les concepts, mais aussi à développer leur capacité mentale au moyen d'exercices pour évaluer des situations réelles et appliquer leurs connaissances.
2. L'apprentissage est solidement traduit en compétences pratiques ce qui permet à l'étudiant de mieux s'intégrer dans le monde réel.
3. Grâce à l'utilisation de situations issues de la réalité, on obtient une assimilation plus simple et plus efficace des idées et des concepts.
4. Le sentiment d'efficacité de l'effort fourni devient un stimulus très important pour l'étudiant, qui se traduit par un plus grand intérêt pour l'apprentissage et une augmentation du temps consacré à travailler les cours.



Relearning Methodology

TECH renforce l'utilisation de la méthode des cas avec la meilleure méthodologie d'enseignement 100% en ligne du moment: Relearning.

Cette université est la première au monde à combiner des études de cas cliniques avec un système d'apprentissage 100% en ligne basé sur la répétition, combinant un minimum de 8 éléments différents dans chaque leçon, ce qui constitue une véritable révolution par rapport à la simple étude et analyse de cas.

Le professionnel apprendra à travers des cas réels et la résolution de situations complexes dans des environnements d'apprentissage simulés. Ces simulations sont développées à l'aide de logiciels de pointe qui facilitent l'apprentissage immersif.



À la pointe de la pédagogie mondiale, la méthode Relearning a réussi à améliorer le niveau de satisfaction globale des professionnels qui terminent leurs études, par rapport aux indicateurs de qualité de la meilleure université en (Columbia University).

Grâce à cette méthodologie, nous, formation plus de 250.000 médecins avec un succès sans précédent dans toutes les spécialités cliniques, quelle que soit la charge chirurgicale. Notre méthodologie d'enseignement est développée dans un environnement très exigeant, avec un corps étudiant universitaire au profil socio-économique élevé et dont l'âge moyen est de 43,5 ans.

Le Relearning vous permettra d'apprendre plus facilement et de manière plus productive tout en vous impliquant davantage dans votre spécialisation, en développant un esprit critique, en défendant des arguments et en contrastant les opinions: une équation directe vers le succès.

Dans notre programme, l'apprentissage n'est pas un processus linéaire mais il se déroule en spirale (nous apprenons, désapprenons, oublions et réapprenons). Par conséquent, ils combinent chacun de ces éléments de manière concentrique.

Selon les normes internationales les plus élevées, la note globale de notre système d'apprentissage est de 8,01.



Dans ce programme, vous aurez accès aux meilleurs supports pédagogiques élaborés spécialement pour vous:



Support d'étude

Tous les contenus didactiques sont créés par les spécialistes qui enseignent les cours. Ils ont été conçus en exclusivité pour la formation afin que le développement didactique soit vraiment spécifique et concret.

Ces contenus sont ensuite appliqués au format audiovisuel, pour créer la méthode de travail TECH online. Tout cela, élaboré avec les dernières techniques afin d'offrir des éléments de haute qualité dans chacun des supports qui sont mis à la disposition de l'apprenant.



Techniques et procédures chirurgicales en vidéo

TECH rapproche les étudiants des dernières techniques, des dernières avancées pédagogiques et de l'avant-garde des techniques médicales actuelles. Tout cela, à la première personne, expliqué et détaillé rigoureusement pour atteindre une compréhension complète et une assimilation optimale. Et surtout, vous pouvez les regarder autant de fois que vous le souhaitez.



Résumés interactifs

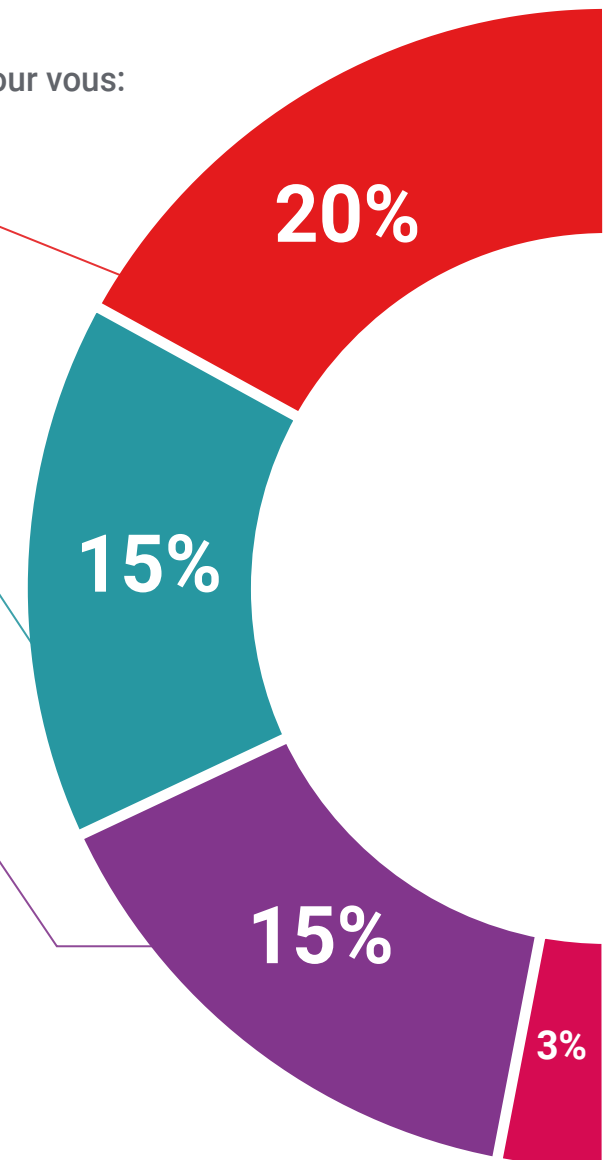
Nous présentons les contenus de manière attrayante et dynamique dans des dossiers multimédias comprenant des fichiers audios, des vidéos, des images, des diagrammes et des cartes conceptuelles afin de consolider les connaissances.

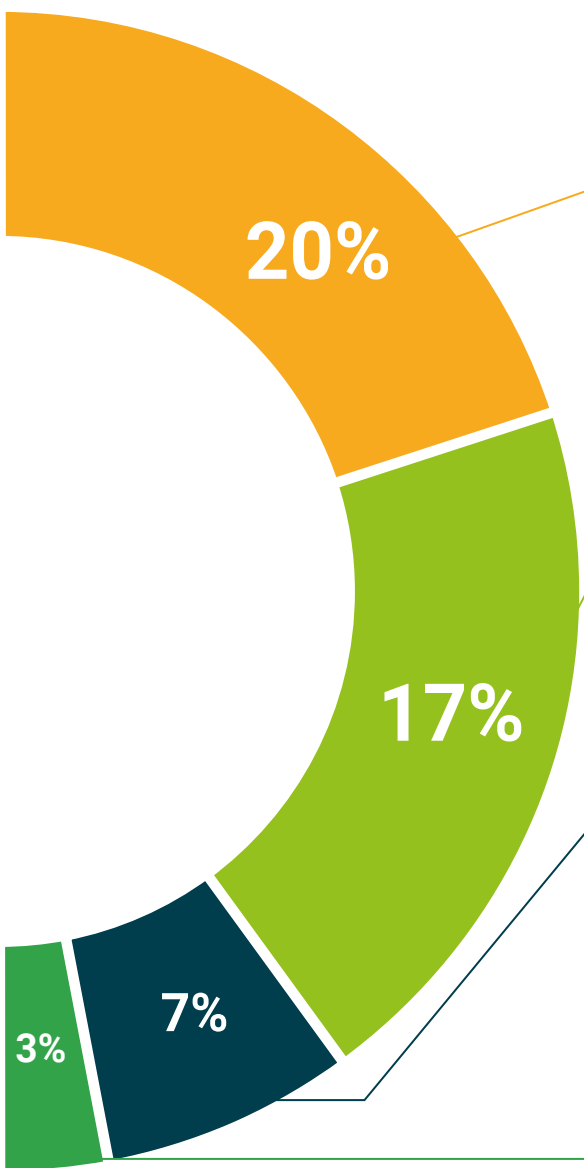
Ce système éducatif unique pour la présentation de contenu multimédia a été récompensé par Microsoft en tant que "European Success Story".



Bibliographie complémentaire

Articles récents, documents de consensus et directives internationales, entre autres. Dans la bibliothèque virtuelle de TECH, l'étudiant aura accès à tout ce dont il a besoin pour compléter sa formation.





Études de cas dirigées par des experts

Un apprentissage efficace doit nécessairement être contextuel. Pour cette raison, TECH présente le développement de cas réels dans lesquels l'expert guidera l'étudiant à travers le développement de la prise en charge et la résolution de différentes situations: une manière claire et directe d'atteindre le plus haut degré de compréhension.



Testing & Retesting

Les connaissances de l'étudiant sont périodiquement évaluées et réévaluées tout au long du programme, par le biais d'activités et d'exercices d'évaluation et d'auto-évaluation, afin que l'étudiant puisse vérifier comment il atteint ses objectifs.



Cours magistraux

Il existe de nombreux faits scientifiques prouvant l'utilité de l'observation par un tiers expert. La méthode "Learning from an Expert" permet au professionnel de renforcer ses connaissances ainsi que sa mémoire puis lui permet d'avoir davantage confiance en lui concernant la prise de décisions difficiles.



Guides d'action rapide

À TECH nous vous proposons les contenus les plus pertinents du cours sous forme de feuilles de travail ou de guides d'action rapide. Un moyen synthétique, pratique et efficace pour vous permettre de progresser dans votre apprentissage.



06 Diplôme

Le Certificat en Évaluation de Lésion Cérébrale Acquise pour Médecin de Réadaptation vous garantit, en plus de la formation la plus rigoureuse et la plus actuelle, l'accès à un diplôme universitaire de Certificat délivré par TECH Université Technologique.



“

Ajoutez à votre CV un diplôme de Certificat en Lésion Cérébrale Acquis pour Médecin de Réadaptation et devenez un professionnel compétitif”

Ce **Certificat en Évaluation de Lésion Cérébrale Acquisse pour Médecin de Réadaptation** contient le programme scientifique le plus complet et le plus actuel du marché.

Après avoir réussi les évaluations, l'étudiant recevra par courrier postal* avec accusé de réception le diplôme de **Certificat** par **TECH Université technologique**.

Le diplôme délivré par **TECH Université Technologique** indiquera la note obtenue lors du Certificat, et répond aux exigences communément demandées par les bourses d'emploi, les concours et les commissions d'évaluation des carrières professionnelles.

Diplôme: **Certificat en Évaluation de Lésion Cérébrale Acquisse pour Médecin de Réadaptation**

N.º d'heures officielles: **100 h.**



*Si l'étudiant souhaite que son diplôme version papier possède l'Apostille de La Haye, TECH EDUCATION fera les démarches nécessaires pour son obtention moyennant un coût supplémentaire.



Certificat

Évaluation de Lésion Cérébrale Acquise
pour Médecin de Réadaptation

Modalité: En ligne

Durée: 6 semaines

Diplôme: TECH Université Technologique

Heures de cours: 100 h.

Certificat

Évaluation de Lésion Cérébrale Acquise pour Médecin Réadaptation

