

Certificat

Évaluation de la Dysphagie





tech universit 
technologique

Certificat  valuation de la Dysphagie

- » Modalit : en ligne
- » Dur e: 6 semaines
- » Quali cation: TECH Universit  Technologique
- » Horaire:   votre rythme
- » Examens: en ligne

Acc s au site web: www.techtitute.com/fr/medecine/cours/evaluation-dysphagie

Sommaire

01

Présentation

page 4

02

Objectifs

page 8

03

Direction de la formation

page 12

04

Structure et contenu

page 16

05

Méthodologie

page 20

06

Diplôme

page 28

01 Présentation

Les études scientifiques menées dans différents domaines de la santé ont permis de mieux comprendre les causes de la Dysphagie et les procédures d'évaluation. Ces avancées ont permis aux professionnels de progresser dans la précision des diagnostics et de concevoir des plans de traitement plus personnalisés. Tout le processus commence par l'identification et l'évaluation du trouble lui-même, où les techniques et les méthodes ont également été perfectionnées. C'est pour cette raison que TECH a développé cette proposition d'université 100% en ligne qui fournit aux spécialistes une mise à jour complète des procédures d'évaluation. Pour ce faire, elle dispose d'outils pédagogiques avancés et d'un programme d'études basé sur les dernières données médicales, accessible 24 heures sur 24, à partir de n'importe quel appareil électronique doté d'une connexion Internet.



“

*Obtenez une mise à jour complète
en seulement 6 semaines sur les
méthodes d'évaluation de la Dysphagie"*

Le développement d'instruments d'évaluation plus précis, une meilleure compréhension grâce aux études cliniques des symptômes associés à la Dysphagie et l'amélioration des tests complémentaires ont favorisé le diagnostic différentiel de ce trouble. En ce sens, la nature multidisciplinaire de la recherche scientifique, ainsi que dans le travail quotidien avec les patients, a favorisé l'obtention de résultats optimaux dans ce processus initial.

C'est pourquoi il est essentiel que les professionnels de la santé connaissent les avancées les plus notables dans ce domaine, ainsi que les processus utilisés dans d'autres domaines tels que l'orthophonie. Cette formation de 150 heures sur l'Évaluation de la Dysphagie est basé sur cette approche.

Ce programme de 6 semaines permettra au diplômé de faire une mise à jour efficace de l'identification des facteurs de risque, de la détermination de l'efficacité de la déglutition et de l'évaluation générale du patient afin d'améliorer la fonction de déglutition et la qualité de vie des patients.

Tout cela, en outre, avec un matériel didactique innovant et une méthode de *Relearning* qui favorise la consolidation des concepts clés abordés et réduit les longues heures d'étude et de mémorisation si fréquentes dans d'autres systèmes d'enseignement.

Sans aucun doute, le professionnel se trouve donc face à une opportunité exceptionnelle d'obtenir une mise à jour complète à travers un programme qu'il peut suivre où et quand il le souhaite. Il suffit d'un téléphone portable, d'une *Tablette* ou d'un ordinateur avec une connexion internet pour consulter le contenu de ce programme à tout moment de la journée. Ainsi, sans avoir besoin d'assister à des cours ou de suivre des horaires fixes, les étudiants disposent d'une option académique compatible avec leurs responsabilités les plus exigeantes.

Ce **Certificat en Évaluation de la Dysphagie** contient le programme éducatif le plus complet et le mieux adapté du marché actuel. Ses principales caractéristiques sont :

- ◆ L'élaboration de cas pratiques présentés par des experts en Otorhinolaryngologie et en Orthophonie
- ◆ Les contenus graphiques, schématiques et éminemment pratiques avec lesquels ils sont conçus fournissent des informations scientifiques et concrètes essentielles à la pratique professionnelle
- ◆ Des exercices pratiques où le processus d'auto-évaluation est utilisé pour améliorer l'apprentissage
- ◆ Il met l'accent sur les méthodologies innovantes
- ◆ Des cours théoriques, des questions à l'expert, des forums de discussion sur des sujets controversés et un travail de réflexion individuel
- ◆ La possibilité d'accéder aux contenus depuis tout appareil fixe ou portable doté d'une connexion à internet



TECH s'adapte à vos besoins professionnels et a donc conçu un diplôme universitaire flexible et 100% en ligne "

“

Mettez à jour vos connaissances sur l'examen clinique de Volume-Viscosité (MECV-V)”

Le corps enseignant de ce programme comprend des professionnels du secteur qui apportent à cette formation leur expérience professionnelle ainsi que des spécialistes reconnus de grandes sociétés et d'universités prestigieuses.

Son contenu multimédia, développé avec les dernières technologies éducatives, permettra au professionnel d'apprendre de manière située et contextuelle, c'est-à-dire dans un environnement simulé qui fournira une formation immersive programmée pour s'entraîner dans des situations réelles.

La conception de ce programme est basée sur l'Apprentissage par les Problèmes. Ainsi l'étudiant devra essayer de résoudre les différentes situations de pratique professionnelle qui lui seront présentées tout au long du programme. Pour ce faire, l'étudiant sera assisté d'un innovant système de vidéos interactives, créé par des experts reconnus.

Vous avez accès à une Bibliothèque Virtuelle, accessible 24 heures sur 24, 7 jours sur 7.

Depuis le confort de votre domicile, vous pouvez en apprendre davantage sur les structures anatomiques impliquées dans la déglutition et sur les dernières données scientifiques.



02

Objectifs

L'objectif de cette option académique est de fournir au spécialiste une mise à jour de ses compétences afin d'effectuer des évaluations complètes et précises des patients souffrant de Dysphagie. Tout cela en intégrant dans leur pratique clinique les procédures les plus avancées et les plus perfectionnées pour déterminer le type et le degré de ce trouble ainsi que les facteurs de risque. Tout cela, en outre, dans un processus académique de mise à jour à travers le meilleur matériel d'enseignement sur la scène académique actuelle.



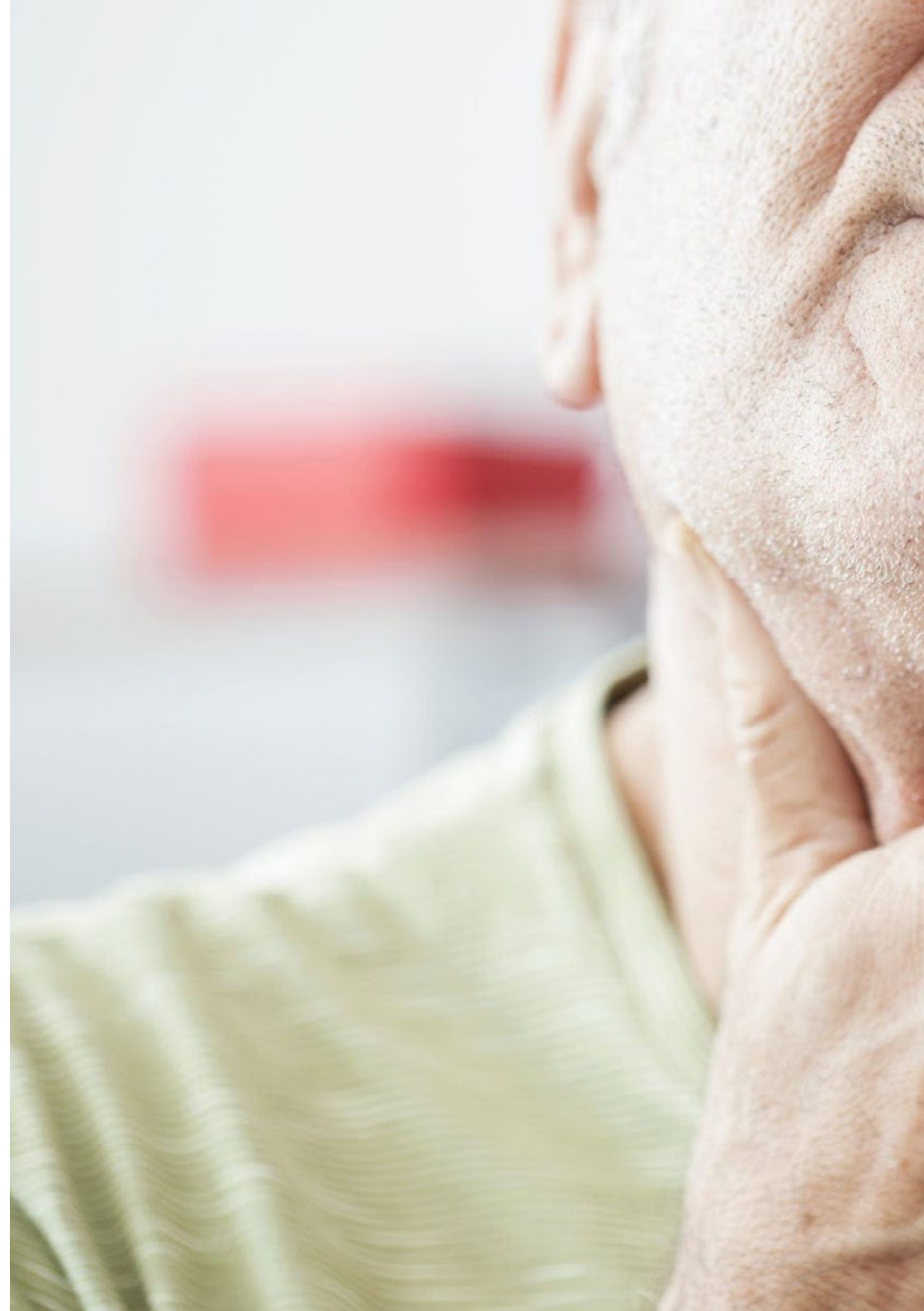
“

*Intégrer les dernières méthodes d'évaluation
pharyngolaryngée dans votre pratique clinique"*



Objectifs généraux

- ◆ Mettre à jour les connaissances théoriques et pratiques sur la Dysphagie
- ◆ Développer les compétences en matière d'évaluation clinique
- ◆ Concevoir et mettre en œuvre des plans de traitement conformément aux procédures les plus récentes
- ◆ Approfondir les technologies et les techniques les plus récentes
- ◆ Encourager la collaboration interdisciplinaire





Objectifs spécifiques

- ◆ Approfondir les différentes approches et méthodes d'évaluation utilisées dans ce domaine
- ◆ Identifier les tests instrumentaux utilisés dans l'évaluation de la Dysphagie
- ◆ Apprendre à interpréter les résultats de l'évaluation clinique

“

Informez-vous quand et où vous le souhaitez sur les différentes approches et méthodes d'évaluation utilisées sur le terrain”

03

Direction de la formation

Dans son engagement à offrir des diplômes de haute qualité, TECH effectue des processus de sélection méticuleux des professionnels qui intègrent ses programmes. Ainsi, le diplômé aura accès à un programme élaboré par des experts du diagnostic et de la prise en charge des patients atteints de Dysphagie. Leur vaste expérience dans ce domaine est également évidente tout au long de ce cursus académique. De plus, étant donné sa proximité, les étudiants auront la possibilité de résoudre les doutes qu'ils pourraient avoir sur le contenu de ce Certificat.



“

Résolvez tous vos doutes sur le contenu de ce Certificat avec l'excellente équipe de professionnels qui le compose"

Direction



Dr Maeso i Riera, Josep

- ♦ Directeur du service d'Otorhinolaryngologie du Centre d'Otorhinolaryngologie et d'Ophtalmologie d'Egara
- ♦ Médecin adjoint du Service d'Otorhinolaryngologie de la Section Tête et Cou de l'Hôpital Universitaire Mútua de Terrassa
- ♦ Médecin Responsable de la Section de Dacryologie (Service d'Ophtalmologie) au Centre Médical de Delfos
- ♦ Chef du Service Otorhinolaryngologie de l'Hôpital Sanitas CIMA
- ♦ Médecin Collaborateur du Service d'Otorhinolaryngologie des Cliniques Sanitas
- ♦ Spécialiste en Otorhinolaryngologie
- ♦ Docteur en Médecine et Chirurgie de l'Université Autonome de Barcelone
- ♦ Diplôme de médecine et de chirurgie de l'Université autonome de Barcelone
- ♦ Certificat en Gestion Hospitalière de l'Escuela Superior de Administración y Dirección de Empresas
- ♦ Membre de : Société Catalane d'Otorhinolaryngologie, Société Espagnole de d'Otorrinolaringologie et de Pathologie Cervico-Faciale et de l'Académie Américaine d'Otolaryngologie et de Chirurgie de la Tête et du Cou



Mme Marcos Galán, Victoria

- ♦ Directrice du centre Crecemos contigo et Neurologue
- ♦ Spécialiste en Pathologie vocale et en Thérapie Myofonctionnelle
- ♦ Chargée de cours au département de Kinésithérapie en Sciences de la Santé de l'Université de Castilla La Mancha
- ♦ Formatrice en Cours de Spécialisation en Santé de l'Intervention Orthophonique
- ♦ Spécialiste en Pathologie Vocale de l'Université d'Alcalá
- ♦ Licence en Orthophonie de l'Université Complutense de Madrid



04

Structure et contenu

Grâce à l'efficacité de la méthode de *Relearning*, le titulaire de ce diplôme universitaire n'aura pas à consacrer de longues heures à l'étude et obtiendra un processus beaucoup plus agile de mise à jour de ses connaissances. Ceci est possible grâce à la répétition continue des concepts les plus importants de l'évaluation de la Dysphagie tout au long du parcours académique. En outre, le vaste matériel didactique fourni par TECH vous permettra d'obtenir une mise à jour complète en très peu de temps.



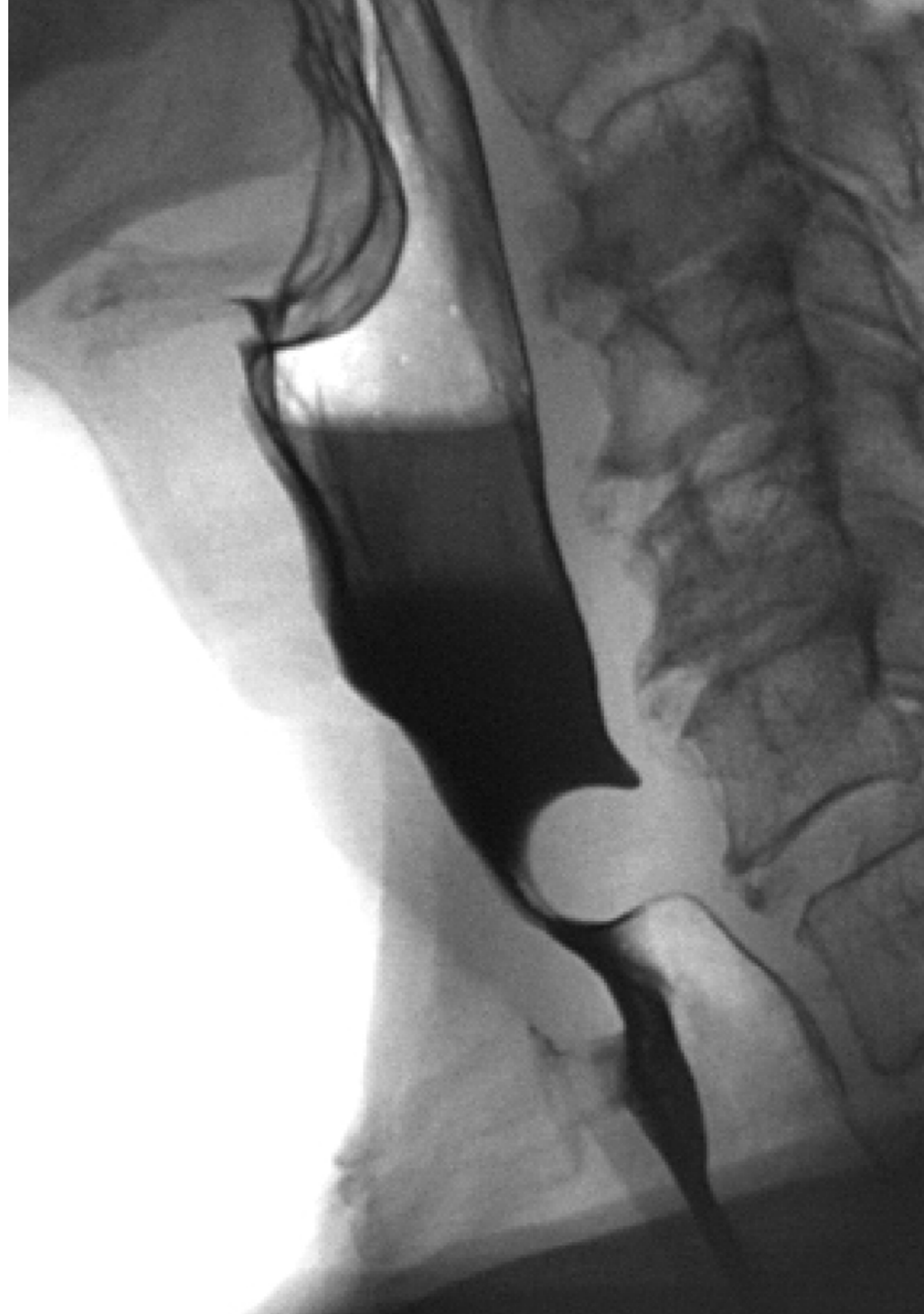
A close-up photograph of two hands, one resting on top of the other, showing the texture of the skin and the details of the fingers and nails. The image is partially obscured by a diagonal split in the background, which is white on the left and blue on the right.

“

*Faites le point sur l'Évaluation clinique de la
Dysphagie grâce à un programme qui offre
une perspective théorique et pratique"*

Module 1. Évaluation de la Dysphagie

- 1.1. Détection des symptômes de Dysphagie
 - 1.1.1. Toux pendant ou immédiatement après le repas
 - 1.1.2. Modification de la voix
 - 1.1.3. Bave et difficulté à contrôler la salivation
 - 1.1.4. Difficulté à former le bol alimentaire
 - 1.1.5. Résidus post-déglutition
 - 1.1.6. Résidus après déglutition
 - 1.1.7. Augmentation du temps consacré aux repas
 - 1.1.8. Fièvre
 - 1.1.9. Perte de poids progressive
 - 1.1.10. Malnutrition et déshydratation
- 1.2. Évaluation initiale de la Dysphagie et des symptômes associés
 - 1.2.1. Localisation des symptômes
 - 1.2.2. Types d'aliments provoquant une Dysphagie
 - 1.2.3. Durée des symptômes et évolution
 - 1.2.4. Évaluation de la progressivité ou de la stabilité
 - 1.2.5. Évaluation du caractère continu ou intermittent de la maladie
- 1.3. Évaluation clinique de la Dysphagie
 - 1.3.1. Examen physique complet
 - 1.3.2. Déterminer le risque et la sécurité de la déglutition
 - 1.3.3. Symptômes associés
 - 1.3.4. Test de qualité de vie
 - 1.3.5. Examen clinique des volumes et de la viscosité (MECV-V)



- 1.4. Tests complémentaires
 - 1.4.1. Exclusion des néoplasmes
 - 1.4.2. Étude d'aspiration
 - 1.4.3. Endoscopie
 - 1.4.4. Études anatomiques spécifiques
 - 1.4.5. Vidéofluoroscopie
 - 1.4.6. Vidéoendoscopie
 - 1.4.7. Résonance magnétique
 - 1.4.8. Transit œsophagien gastroduodéal
 - 1.4.9. Oesophagogramme baryté
 - 1.4.9. Manométrie œsophagienne/haute résolution
 - 1.4.10. Oesophagoscopie transnasale
 - 1.4.11. PHmétrie
 - 1.4.12. Mesure de l'impédance
- 1.5. Évaluation orthophonique
 - 1.5.1. Bilan orthophonique myofonctionnel : succion, salivation, mastication, etc.
 - 1.5.2. Évaluation orthophonique du langage
 - 1.5.3. Évaluation orthophonique de la parole
 - 1.5.4. Évaluation Orthophonique de la voix et de la respiration
 - 1.5.5. Évaluation orthophonique de l'alimentation sûre
- 1.6. Évaluation des structures anatomiques impliquées dans la Déglutition
 - 1.6.1. Évaluation anatomophysiologique orofaciale
 - 1.6.2. Évaluation anatomophysiologique de la tête et du cou
 - 1.6.3. Bilan anatomophysiologique du thorax-abdomen
 - 1.6.4. Conclusions
- 1.7. Évaluation de la cavité buccale chez le patient souffrant de Dysphagie
 - 1.7.1. Évaluation des lèvres
 - 1.7.2. Évaluation des dents
 - 1.7.3. Évaluation du palais
 - 1.7.4. Évaluation de la langue
- 1.8. Évaluation du pharyngolarynx
 - 1.8.1. Évaluation de l'épiglotte
 - 1.8.2. Évaluation de la coordination motrice dans l'acte de déglutition
 - 1.8.3. Évaluation générale
 - 1.8.4. Conclusions
- 1.9. Évaluation sensible
 - 1.9.1. Évaluation de la salivation
 - 1.9.2. Évaluation de la succion
 - 1.9.3. Évaluation de la succion silencieuse
 - 1.9.4. Évaluation des symptômes douloureux
- 1.10. Évaluation de l'état général du patient
 - 1.10.1. Compréhension du patient
 - 1.10.2. Efficacité de la déglutition
 - 1.10.3. Sécurité de la déglutition
 - 1.10.4. Motilité. Sensibilité Coordination



Vous aurez des vidéos en détail, des lectures complémentaires et plus de matériel multimédia qui soutiendront toute la théorie enseignée"

05

Méthodologie

Ce programme de formation offre une manière différente d'apprendre. Notre méthodologie est développée à travers un mode d'apprentissage cyclique: ***le Relearning***.

Ce système d'enseignement s'utilise, notamment, dans les Écoles de Médecine les plus prestigieuses du monde. De plus, il a été considéré comme l'une des méthodologies les plus efficaces par des magazines scientifiques de renom comme par exemple le ***New England Journal of Medicine***.



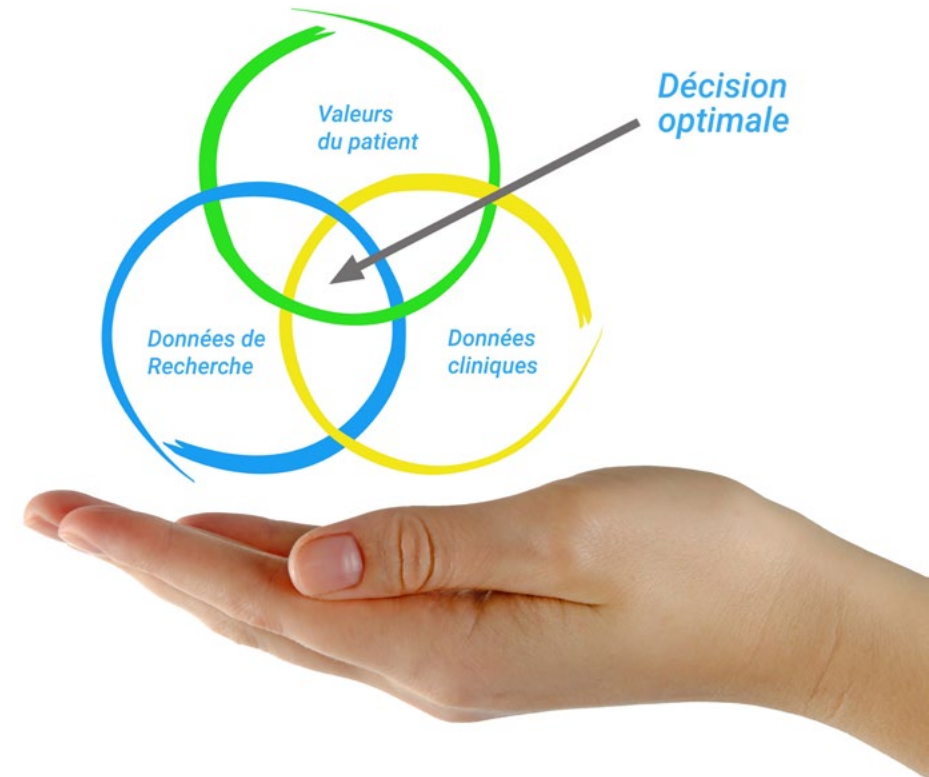
“

Découvrez le Relearning, un système qui laisse de côté l'apprentissage linéaire conventionnel au profit des systèmes d'enseignement cycliques: une façon d'apprendre qui a prouvé son énorme efficacité, notamment dans les matières dont la mémorisation est essentielle"

À TECH, nous utilisons la méthode des cas

Face à une situation donnée, que doit faire un professionnel? Tout au long du programme, vous serez confronté à de multiples cas cliniques simulés, basés sur des patients réels, dans lesquels vous devrez enquêter, établir des hypothèses et finalement résoudre la situation. Il existe de nombreux faits scientifiques prouvant l'efficacité de cette méthode. Les spécialistes apprennent mieux, plus rapidement et plus durablement dans le temps.

Avec TECH, vous ferez l'expérience d'une méthode d'apprentissage qui révolutionne les fondements des universités traditionnelles du monde entier.



Selon le Dr Gérvas, le cas clinique est la présentation commentée d'un patient, ou d'un groupe de patients, qui devient un "cas", un exemple ou un modèle illustrant une composante clinique particulière, soit en raison de son pouvoir pédagogique, soit en raison de sa singularité ou de sa rareté. Il est essentiel que le cas soit ancré dans la vie professionnelle actuelle, en essayant de recréer les conditions réelles de la pratique professionnelle du médecin.

“

Saviez-vous que cette méthode a été développée en 1912 à Harvard pour les étudiants en Droit? La méthode des cas consiste à présenter aux apprenants des situations réelles complexes pour qu'ils s'entraînent à prendre des décisions et pour qu'ils soient capables de justifier la manière de les résoudre. En 1924, elle a été établie comme une méthode d'enseignement standard à Harvard"

L'efficacité de la méthode est justifiée par quatre réalisations clés:

1. Les étudiants qui suivent cette méthode parviennent non seulement à assimiler les concepts, mais aussi à développer leur capacité mentale au moyen d'exercices pour évaluer des situations réelles et appliquer leurs connaissances.
2. L'apprentissage est solidement traduit en compétences pratiques ce qui permet à l'étudiant de mieux s'intégrer dans le monde réel.
3. Grâce à l'utilisation de situations issues de la réalité, on obtient une assimilation plus simple et plus efficace des idées et des concepts.
4. Le sentiment d'efficacité de l'effort fourni devient un stimulus très important pour l'étudiant, qui se traduit par un plus grand intérêt pour l'apprentissage et une augmentation du temps consacré à travailler les cours.



Relearning Methodology

TECH renforce l'utilisation de la méthode des cas avec la meilleure méthodologie d'enseignement 100% en ligne du moment: Relearning.

Cette université est la première au monde à combiner des études de cas cliniques avec un système d'apprentissage 100% en ligne basé sur la répétition, combinant un minimum de 8 éléments différents dans chaque leçon, ce qui constitue une véritable révolution par rapport à la simple étude et analyse de cas.

Le professionnel apprendra à travers des cas réels et la résolution de situations complexes dans des environnements d'apprentissage simulés. Ces simulations sont développées à l'aide de logiciels de pointe qui facilitent l'apprentissage immersif.



À la pointe de la pédagogie mondiale, la méthode Relearning a réussi à améliorer le niveau de satisfaction globale des professionnels qui terminent leurs études, par rapport aux indicateurs de qualité de la meilleure université en (Columbia University).

Grâce à cette méthodologie, nous, formation plus de 250.000 médecins avec un succès sans précédent dans toutes les spécialités cliniques, quelle que soit la charge chirurgicale. Notre méthodologie d'enseignement est développée dans un environnement très exigeant, avec un corps étudiant universitaire au profil socio-économique élevé et dont l'âge moyen est de 43,5 ans.

Le Relearning vous permettra d'apprendre plus facilement et de manière plus productive tout en vous impliquant davantage dans votre spécialisation, en développant un esprit critique, en défendant des arguments et en contrastant les opinions: une équation directe vers le succès.

Dans notre programme, l'apprentissage n'est pas un processus linéaire mais il se déroule en spirale (nous apprenons, désapprenons, oublions et réapprenons). Par conséquent, ils combinent chacun de ces éléments de manière concentrique.

Selon les normes internationales les plus élevées, la note globale de notre système d'apprentissage est de 8,01.



Dans ce programme, vous aurez accès aux meilleurs supports pédagogiques élaborés spécialement pour vous:



Support d'étude

Tous les contenus didactiques sont créés par les spécialistes qui enseignent les cours. Ils ont été conçus en exclusivité pour la formation afin que le développement didactique soit vraiment spécifique et concret.

Ces contenus sont ensuite appliqués au format audiovisuel, pour créer la méthode de travail TECH online. Tout cela, élaboré avec les dernières techniques afin d'offrir des éléments de haute qualité dans chacun des supports qui sont mis à la disposition de l'apprenant.



Techniques et procédures chirurgicales en vidéo

TECH rapproche les étudiants des dernières techniques, des dernières avancées pédagogiques et de l'avant-garde des techniques médicales actuelles. Tout cela, à la première personne, expliqué et détaillé rigoureusement pour atteindre une compréhension complète et une assimilation optimale. Et surtout, vous pouvez les regarder autant de fois que vous le souhaitez.



Résumés interactifs

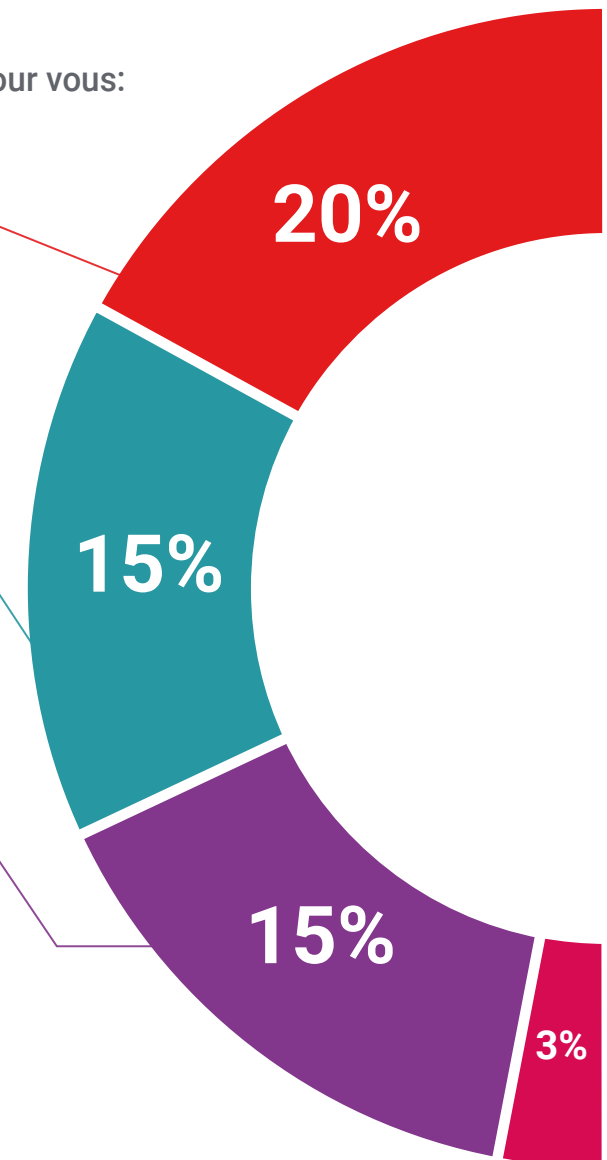
Nous présentons les contenus de manière attrayante et dynamique dans des dossiers multimédias comprenant des fichiers audios, des vidéos, des images, des diagrammes et des cartes conceptuelles afin de consolider les connaissances.

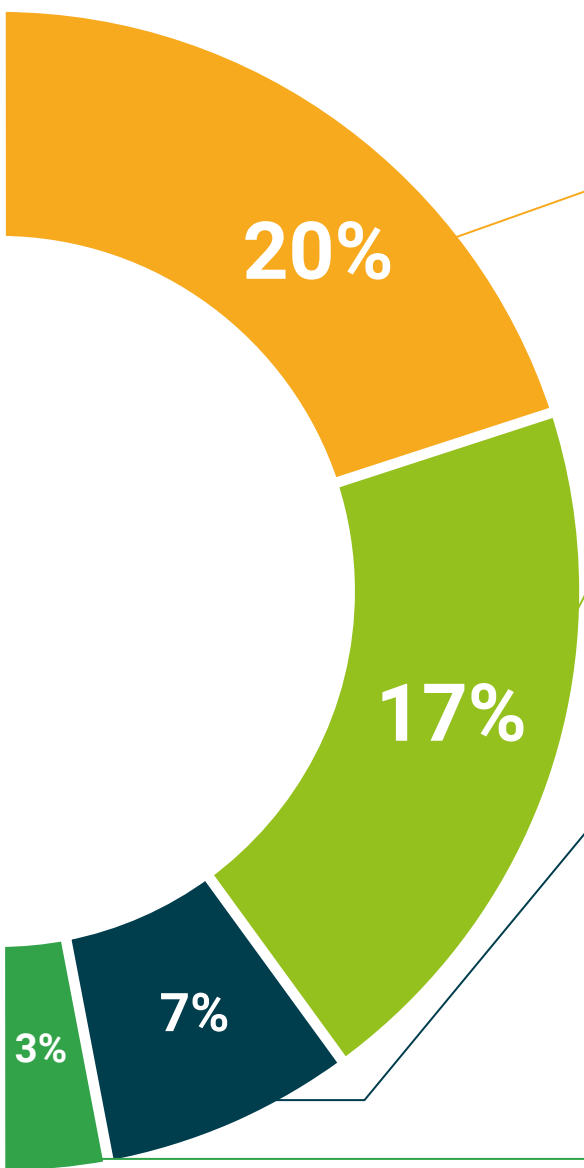
Ce système éducatif unique pour la présentation de contenu multimédia a été récompensé par Microsoft en tant que "European Success Story".



Bibliographie complémentaire

Articles récents, documents de consensus et directives internationales, entre autres. Dans la bibliothèque virtuelle de TECH, l'étudiant aura accès à tout ce dont il a besoin pour compléter sa formation.





Études de cas dirigées par des experts

Un apprentissage efficace doit nécessairement être contextuel. Pour cette raison, TECH présente le développement de cas réels dans lesquels l'expert guidera l'étudiant à travers le développement de la prise en charge et la résolution de différentes situations: une manière claire et directe d'atteindre le plus haut degré de compréhension.



Testing & Retesting

Les connaissances de l'étudiant sont périodiquement évaluées et réévaluées tout au long du programme, par le biais d'activités et d'exercices d'évaluation et d'auto-évaluation, afin que l'étudiant puisse vérifier comment il atteint ses objectifs.



Cours magistraux

Il existe de nombreux faits scientifiques prouvant l'utilité de l'observation par un tiers expert. La méthode "Learning from an Expert" permet au professionnel de renforcer ses connaissances ainsi que sa mémoire puis lui permet d'avoir davantage confiance en lui concernant la prise de décisions difficiles.



Guides d'action rapide

À TECH nous vous proposons les contenus les plus pertinents du cours sous forme de feuilles de travail ou de guides d'action rapide. Un moyen synthétique, pratique et efficace pour vous permettre de progresser dans votre apprentissage.



06 Diplôme

Le Certificat en Évaluation de la Dysphagie vous garantit, en plus de la formation la plus rigoureuse et la plus actuelle, l'accès à un diplôme universitaire de Certificat délivré par TECH Université Technologique.



“

Complétez ce programme avec succès et recevez votre diplôme sans déplacements, ni formalités administratives”

Ce **Certificat en Évaluation de la Dysphagie** contient le programme scientifique le plus complet et le plus actuel du marché.

Après avoir réussi l'évaluation, l'étudiant recevra par courrier postal* avec accusé de réception son correspondant diplôme de **Certificat** délivré par **TECH Université Technologique**.

Le diplôme délivré par **TECH Université Technologique** indiquera la note obtenue lors du Certificat, et répond aux exigences communément demandées par les bourses d'emploi, les concours et les commissions d'évaluation des carrières professionnelles.

Diplôme: **Certificat en Évaluation de la Dysphagie**

Heures Officielles: **150 h.**



*Apostille de La Haye. Dans le cas où l'étudiant demande que son diplôme sur papier soit obtenu avec l'Apostille de La Haye, TECH EDUCATION prendra les mesures appropriées pour l'obtenir, moyennant un supplément..

future
santé confiance personnes
éducation information tuteurs
garantie accréditation enseignement
institutions technologie apprentissage
communauté engagement
service personnalisé innovation
connaissance présent qualité
en ligne formation
développement institutions
classe virtuelle langues

tech université
technologique

Certificat

Évaluation de la Dysphagie

- » Modalité: en ligne
- » Durée: 6 semaines
- » Qualification: TECH Université Technologique
- » Horaire: à votre rythme
- » Examens: en ligne

Certificat

Évaluation de la Dysphagie

