

# Certificat

## Échographie Morphologique Foëtale





## Certificat Echographie Morphologique Foétale

- » Modalité: en ligne
- » Durée: 6 semaines
- » Qualification: TECH Université Technologique
- » Intensité: 8h/semaine
- » Horaire: à votre rythme
- » Examens: en ligne

Accès au site web: [www.techtitute.com/fr/medecine/cours/echographie-morphologique-foetale](http://www.techtitute.com/fr/medecine/cours/echographie-morphologique-foetale)

# Sommaire

01

Présentation

---

*page 4*

02

Objectifs

---

*page 8*

03

Direction de la formation

---

*page 12*

04

Structure et contenu

---

*page 18*

05

Méthodologie

---

*page 22*

06

Diplôme

---

*page 30*

# 01 Présentation

L'augmentation de la fréquence des anomalies congénitales, qui touchent environ 3 % des nouveau-nés, a entraîné un besoin accru de professionnels formés au diagnostic précoce à l'aide de l'échographie morphologique du fœtus. TECH a conçu un programme spécialisé dans les dernières avancées en matière d'identification de ces anomalies et de réalisation d'échographies précises et efficaces. Ce programme 100 % en ligne utilise la méthodologie pédagogique du *Relearning*, ce qui facilite la mise à jour constante des connaissances et des compétences dans ce domaine. Cela permet également d'organiser les ressources académiques en fonction des besoins de chaque étudiant, ce qui permet un apprentissage personnalisé et adapté à leur situation.



“

*Ce Certificat vous permettra de vous plonger dans l'étude des anomalies fœtales du squelette et des extrémités, telles que les dysplasies squelettiques, la phocomélie et le syndrome de la bande amniotique”*

Dans le domaine de la médecine prénatale, l'identification précoce d'éventuelles complications ou conditions à risque pendant la grossesse est essentielle pour assurer le bien-être de la mère et du fœtus. À cet égard, le diagnostic des anomalies congénitales est devenu particulièrement pertinent en raison de leur impact sur la santé périnatale et à long terme. Selon l'Organisation Mondiale de la Santé, les anomalies congénitales sont responsables d'environ 303 000 décès néonataux par an dans le monde. Cette réalité souligne l'importance de disposer de professionnels spécialisés dans la détection et la prise en charge de ces pathologies.

En réponse à ce besoin de professionnels, TECH a créé le Certificat en Échographie Morphologique Fœtale, qui offre une solide mise à jour dans l'utilisation des techniques d'échographie pour évaluer le développement fœtal et détecter les anomalies congénitales. Tout au long du programme, les étudiants apprendront les techniques les plus avancées pour réaliser des échographies de haute qualité, les marqueurs échographiques, l'interprétation des résultats, ainsi que les différentes anomalies présentées chez le fœtus.

Ce programme se distingue en étant 100% en ligne, ce qui permet aux étudiants d'accéder au contenu à tout moment et en tout lieu, en s'adaptant à leurs besoins et à leur emploi du temps. La méthodologie d'enseignement du *Relearning* est un autre élément clé de ce diplôme, car elle encourage l'apprentissage continu et actualisé, permettant aux professionnels de se tenir au courant des avancées dans le domaine de l'échographie fœtale. La flexibilité dans l'organisation des ressources académiques offre aux étudiants la possibilité d'adapter leur rythme d'apprentissage et de concentrer leurs efforts sur des domaines spécifiques en fonction de leurs besoins.

Ce **Certificat en Échographie Morphologique Fœtale** contient le programme scientifique le plus complet et le plus actuel du marché. Les principales caractéristiques sont les suivantes:

- ♦ Le développement de cas pratiques présentés par des experts en Médecine Fœtale
- ♦ Son contenu graphique, schématique et éminemment pratique est destiné à fournir des informations scientifiques et sanitaires sur les disciplines médicales indispensables à la pratique professionnelle
- ♦ Les exercices pratiques d'auto-évaluation pour améliorer l'apprentissage
- ♦ Les méthodologies innovantes
- ♦ Des cours théoriques, des questions à l'expert, des forums de discussion sur des sujets controversés et un travail de réflexion individuel
- ♦ La possibilité d'accéder aux contenus depuis tout appareil fixe ou portable doté d'une simple connexion à internet



*Bénéficiez de la flexibilité d'un programme académique rigoureux et de qualité, qui vous permettra de concilier vos engagements professionnels et personnels tout en mettant à jour vos connaissances en Échographie Morphologique Fœtale"*

“

*Assurez votre réussite professionnelle dans le domaine de la Médecine Périnatale grâce à un programme 100% en ligne qui s'adapte à vos besoins et à votre emploi du temps"*

*Un diplôme conçu spécialement pour vous, avec un matériel multimédia complet et la possibilité d'y accéder à partir de n'importe quel appareil doté d'une connexion internet.*

*En 150 h, vous approfondirez les techniques les plus avancées en médecine fœtale pour l'évaluation anatomique des différents systèmes et organes.*

Le programme comprend dans son corps enseignant, des professionnels du secteur qui apportent à cette formation l'expérience de leur travail, ainsi que des spécialistes reconnus de grandes sociétés et d'universités prestigieuses.

Grâce à son contenu multimédia développé avec les dernières technologies éducatives, les spécialistes bénéficieront d'un apprentissage situé et contextuel. Ainsi, ils se formeront dans un environnement simulé qui leur permettra d'apprendre en immersion et de s'entraîner dans des situations réelles.

La conception de ce programme est basée sur l'Apprentissage par les Problèmes, grâce auquel le professionnel devra essayer de résoudre les différentes situations de pratique professionnelle qui se présentent tout au long de la formation. Pour ce faire, il sera assisté d'un système vidéo interactif innovant créé par des experts reconnus.



# 02

## Objectifs

Les objectifs du Certificat en Échographie Morphologique Fœtale visent à fournir aux étudiants les connaissances et les compétences essentielles, pour maîtriser les techniques les plus avancées de diagnostic des anomalies congénitales par échographie, incluant l'évaluation détaillée du développement du fœtus, l'identification des malformations structurelles et l'interprétation des images échographiques. Afin d'atteindre ces objectifs, cet excellent programme académique offre une base éducative complète, actualisée et de qualité dans cette spécialité.





“

*Vous pourrez devenir une référence en matière de détection et de prise en charge des pathologies à risque pendant la grossesse, grâce à ce programme 100% en ligne”*



## Objectifs généraux

---

- ♦ Proposer un programme de mise à jour spécifique pour permettre aux médecins d'actualiser leurs compétences afin d'exercer et de diriger leurs fonctions de spécialistes dans le domaine de la Médecine Foetale et Diagnostic Prénatal
- ♦ Actualiser les connaissances théoriques dans les différents domaines de la Médecine Fœtale: échographie obstétricale de base et avancée, diagnostic prénatal, pathologies materno-fœtales et pathologies placentaires
- ♦ Relier l'amélioration de leur pratique médicale à la recherche scientifique afin qu'ils puissent contribuer au changement et au progrès dans leur environnement clinique par l'application des directives et des stratégies les plus innovantes et les plus efficaces dans le domaine





## Objectifs spécifiques

---

- ♦ Mettre à jour la systématique pour l'étude anatomique du fœtus au cours des trois trimestres de la gestation
- ♦ Identifier avec précision les anomalies malformatives détectables en période prénatale
- ♦ Examiner la pathologie fœtale par organes et systèmes et étudier en profondeur ses nouveautés cliniques

“

*urez votre réussite professionnelle dans le domaine de la Médecine Périnatale grâce à la méthodologie la plus innovante dans le secteur de l'éducation"*

# 03

## Direction de la formation

Le corps enseignant de ce programme a été méticuleusement choisi dans le but d'offrir aux étudiants une éducation de premier ordre. En ce sens, vous trouverez un groupe exceptionnel d'experts professionnels en Médecine Fœtale ayant une expérience professionnelle qui leur permet de maîtriser les techniques les plus innovantes et les plus pointues en matière de diagnostic et de gestion des anomalies congénitales. Ainsi, le programme permet aux étudiants de se tenir au courant des derniers développements et des meilleures pratiques dans ce domaine.



“

*Accédez à un programme conçu par des professionnels renommés de l'échographie fœtale, qui vous transmettent leurs connaissances et leur expérience pratique"*

## Direction



### Dr Gallardo Arozena, Margarita

- FEA Gynécologie et Obstétrique à l' HU Nuestra Señora de Candelaria
- Fondatrice et Directrice médicale du Centre Natum - Échographie et Médecine Foetale
- Docteur en Sciences de la Santé à l'Université d' La Laguna
- Master en Actualisation pour Gynécologues et Obstétriciens de l' Universités de Barcelone
- Maîtrise en Gestion et Administration des Soins de Santé en Gynécologie et Obstétrique de l'Université Francisco de Vitoria
- Diplôme en Médecine et Chirurgie Foetale de la Fetal Medicine Foundation, King's College Hospital, Londres Techniques Invasives et Thérapie Intra-Utérine Foetale à l'Hôpital Universitaire San Cecilio de Grenade
- Formation en Échographie Obstétrique et Gynécologique à la Société Espagnole de Gynécologie et d'Obstétrique (SEGO)
- Chercheuse et Auteure d'Articles Scientifiques publiés dans des revues à fort impact
- Membre de l'Unité de Diagnostic Prénatal du Centre d'Assistance à la Reproduction Humaine des Iles Canaries (FIVAP)

## Professeurs

### Dr Chulilla Pérez, Carolina

- ♦ Médecin Spécialiste en Gynécologie et Obstétrique à l' HU Nuestra Señora de Candelaria
- ♦ Chargée de Cours à l'Unité d'Enseignement des Sage-Femmes e l'Hôpital Universitaire Nuestra Señora de Candelaria
- ♦ Chercheuse et Auteure de publications relatives à la Médecine Fœtale et Maternelle
- ♦ Rédactrice à des communications présentées lors de Congrès et de Cours dans la spécialité
- ♦ Formation en Échographie Obstétrique et Gynécologique à la Société Espagnole de Gynécologie et d'Obstétrique (SEGO)

### Dr Molina García, Francisca Sonia

- ♦ Médecin Spécialiste en Gynécologie et Obstétrique à l' HU Nuestra Señora de Grenade
- ♦ Chef du Service d'échographie du Centre Gutenberg de Grenade
- ♦ Directrice de plusieurs lignes de Recherche dans des projets financés sur la Pré-éclampsie, la Naissance Prématurée, les Complications Fœtales et Maternelles pendant la grossesse et la Chirurgie Fœtale
- ♦ Examinatrice régulière d'articles dans des cinq revues internationales et nationales sur la Gynécologie et l'Obstétrique
- ♦ Rédactrice collaboratrice de la revue Fetal Diagnosis and Therapy
- ♦ Doctorat Européens en Médecine et Chirurgie de l'Université de Grenade
- ♦ Sous-spécialisation en Médecine et Chirurgie Fœtale à l'Hôpital Universitaire King's College de Londres

### Dr De Paco Matallana, Catalina

- ♦ Spécialiste en Médecine Maternelle et Foetale de l'Hôpital Clinique Universitaire Virgen de la Arrixia
- ♦ Examinatrice de Articles de Revues Internationales sur la Gynécologie et l'Obstétrique
- ♦ Professeure Associée d'Obstétrique et de Gynécologie à l'Université de Murcie
- ♦ Docteur en Médecine et en Chirurgie
- ♦ Diplôme en Médecine et Chirurgie de l'Université de Murcie
- ♦ Spécialiste MIR en Gynécologie et Obstétrique
- ♦ Sous-spécialisation en Médecine et Chirurgie Fœtale à l'Hôpital Universitaire King's College de Londres

### Dr Company Calabuig, Ana María

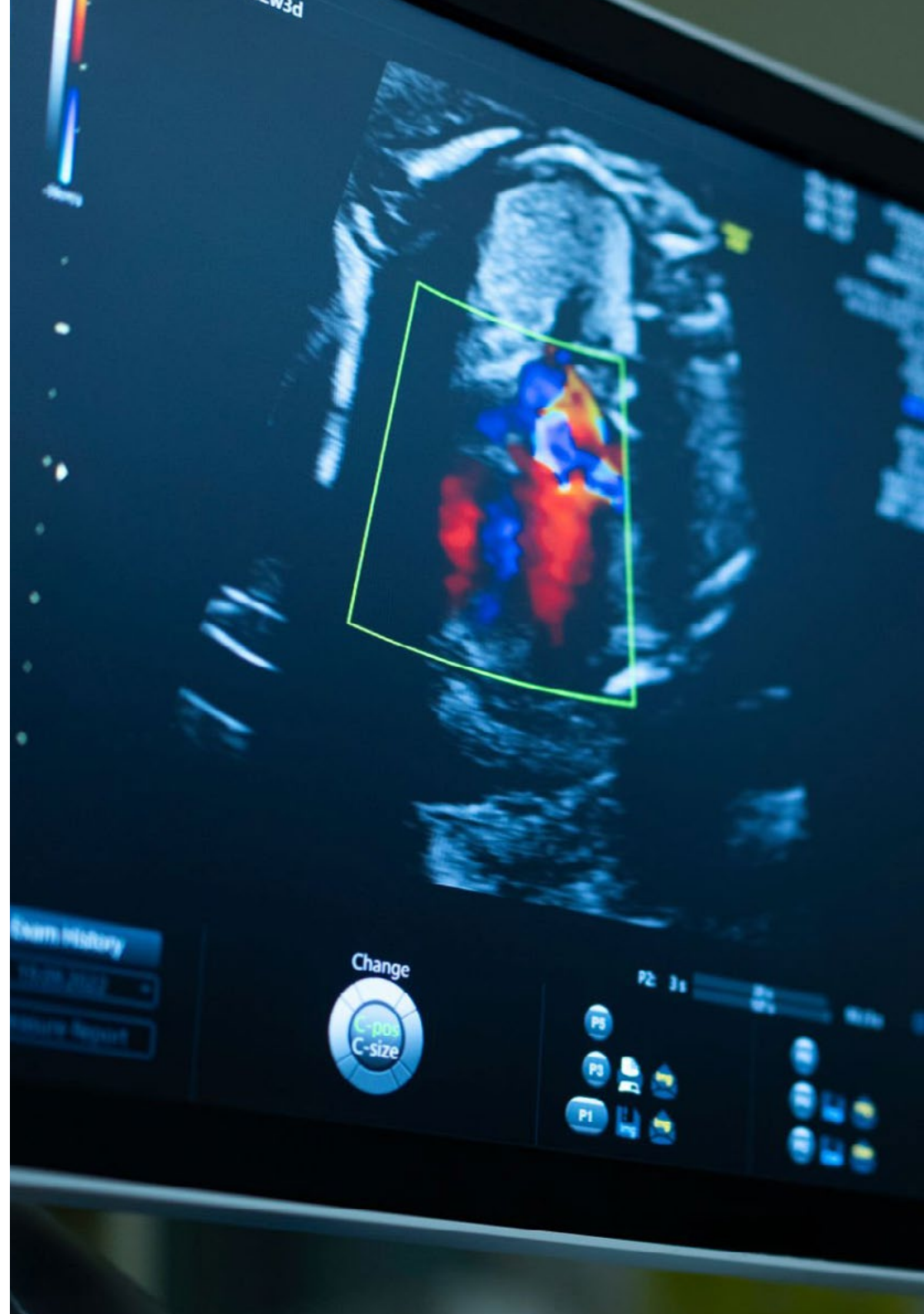
- ♦ FEA en Obstétrique et Gynécologie à l'Hôpital Polytechnique Universitaire de La Fe
- ♦ Diplôme en Médecine et Chirurgie Fœtale de la Fetal Medicine Foundation, King's College Hospital, Londres
- ♦ Master en Actualisation Professionnelle pour Gynécologues et Obstétriciens de l'Université de Barcelone
- ♦ Master en Nutrition et Santé, Université Internationale de Valence
- ♦ Auteure de Publications Scientifiques dans des revues à fort impact et participation à des chapitres d'ouvrages

**Dr Gibbone, Elena**

- ♦ Spécialiste de l'Unité d'Obstétrique et Gynécologie de l' HU Cruces de Biscaye
- ♦ Spécialiste dans l'unité d'échographie et de Médecine Foetale de la Clinique Zuatzu
- ♦ Chercheuse de domaines liés à la Pré-éclampsie, la Grossesse Gémellaire et ses complications et la Pathologie Maternelle pendant la grossesse
- ♦ Docteur en Médecine et Chirurgie de l'Université des Pays Basque Espagnols
- ♦ Licence en Médecine et Chirurgie
- ♦ Spécialiste en Gynécologie et en Obstétrique
- ♦ Sous-spécialisation en Médecine et Chirurgie Foetale à l'Hôpital Universitaire King's College de Londres
- ♦ Spécialisation en Médecine et Chirurgie Foetale à l'Hôpital Clínico San Cecilio de Grenade
- ♦ Auteur de plus de 10 publications scientifiques dans des revues internationales à fort impact

**Dr Dévora Cabrera, María Ylenia**

- ♦ Médecin Spécialiste en Gynécologie et Obstétrique à l' HU des Canaries
- ♦ Participation à divers Projets de Recherche dans la spécialité et Rédaction de chapitres de livres
- ♦ Master en Actualisation Professionnelle pour Gynécologues
- ♦ Auteure de plusieurs Articles Scientifiques publiés dans les médias nationaux





**Dr Plasencia Acevedo, Walter**

- ♦ Médecin Spécialiste en Gynécologie et Obstétrique à l' HU des Canaries
- ♦ Directeur de l'Unité de Médecine Foetale du Groupe Hospiten aux Iles Canaries
- ♦ Docteur en Médecine et Chirurgie de l'Université de La Laguna
- ♦ Spécialisation en Médecine et Chirurgie Foetale à l'Hôpital Universitaire King's College de Londres
- ♦ Supervision de plus de 3 000 échographies par an, Auteur de plus de 50 Publications Scientifiques dans des Revues Internationales à fort impact
- ♦ Directeur de plusieurs lignes de Recherche dans le cadre de Projets Internationaux sur les Anomalies Foetales, les Anomalies Placentaires, la Pré-éclampsie, les Naissances Prématuurées et les Complications Foetales et Maternelles au cours de la Grossesse
- ♦ Examineur d'Articles de multiples Revues Internationales dans sa spécialité



*Une expérience éducative unique,  
clé et décisive pour stimuler votre  
développement professionnel"*

# 04

## Structure et contenu

Dans le but de fournir aux professionnels de la santé une mise à jour spécialisée en Échographie Morphologique Fœtale, des enseignants experts ont développé un programme complet et rigoureux. Tout au long du programme, les étudiants étudieront les aspects essentiels de l'évaluation anatomique au cours des premier et deuxième trimestres, le diagnostic des anomalies dans différents organes et systèmes, ainsi que les marqueurs échographiques de l'aneuploïdie et les limites de l'étude anatomique du fœtus au cours du troisième trimestre de la gestation. De plus, ce programme appliquera la méthodologie innovante du *Relearning*, qui favorise une assimilation plus efficace et plus durable des concepts et des compétences dans ce domaine.





“

*Inscrivez-vous maintenant et obtenez des connaissances actualisées sur les marqueurs échographiques de l'aneuploidie et les limites de l'étude anatomique du fœtus au troisième trimestre"*

## Module 1. Echographie morphologique

- 1.1. Évaluation anatomique au cours du premier trimestre
  - 1.1.1. Systématique
  - 1.1.2. Pathologie malformative détectable
- 1.2. Échographie morphologique systématique au deuxième trimestre
- 1.3. Anomalies de la tête et du cou
  - 1.3.1. Acranie
  - 1.3.2. Microcéphalie Macrocéphalie
  - 1.3.3. Encéphalocèle
  - 1.3.4. Craniosynostose
  - 1.3.5. Tératome cervical
  - 1.3.6. Hygroma kystique
  - 1.3.7. Goitre
- 1.4. Anomalies faciales
  - 1.4.1. Anophtalmie Microphthalmie
  - 1.4.2. Cataracte
  - 1.4.3. Dacryocystocèle
  - 1.4.4. Epignatus
  - 1.4.5. Fente faciale
  - 1.4.6. Hypertélorisme Hypotélisme
  - 1.4.7. Micrognathie
  - 1.4.8. Anomalies nasales: Arrinia Prosbocystis Une seule narine
- 1.5. Anomalies thoraciques
  - 1.5.1. Atrésie des bronches
  - 1.5.2. Kyste bronchogénique
  - 1.5.3. Syndrome d'obstruction congénitale des voies aériennes supérieures
  - 1.5.4. Malformation pulmonaire kystique adénomatoïde
  - 1.5.5. Séquestration pulmonaire
  - 1.5.6. Hernie diaphragmatique
  - 1.5.7. Agénésie-hypoplasie pulmonaire
  - 1.5.8. Épanchement pleural





- 1.6. Anomalies abdominales
  - 1.6.1. Exstrophie de la vessie
  - 1.6.2. Anomalie *body stalk*
  - 1.6.3. Cloacale
  - 1.6.4. Omphalocèle Gastéroschisis
- 1.7. Anomalies de l'appareil urinaire et des organes génitaux
  - 1.7.1. Hydronéphrose
  - 1.7.2. Rein en fer à cheval
  - 1.7.3. Rein pelvien
  - 1.7.4. Agénésie rénale Hypoplasie rénale
  - 1.7.5. Tumeurs rénales
  - 1.7.6. Rein dysplasique multicystique
  - 1.7.7. Maladie polykystique rénale
  - 1.7.8. Obstructions des voies urinaires
  - 1.7.9. Double rein Urétérocèle
- 1.8. Anomalies de la colonne vertébrale, du squelette et des extrémités
  - 1.8.1. Héli-vertébre
  - 1.8.2. Spina bifida ouvert
  - 1.8.3. Tératomes sacro-coccygiens
  - 1.8.4. Dysplasies squelettiques
  - 1.8.5. Phocomélie
  - 1.8.6. Syndrome de la bande amniotique
  - 1.8.7. Arthrogrypose
  - 1.8.8. Le pied bot Main de trèfle
  - 1.8.9. Clinodactylie Ectrodactylie Polydactylie Syndactylie
- 1.9. Marqueurs échographiques de l'aneuploïdie du deuxième trimestre
- 1.10. Limites de l'étude anatomique du fœtus au troisième trimestre de la gestation

# 05

# Méthodologie

Ce programme de formation offre une manière différente d'apprendre. Notre méthodologie est développée à travers un mode d'apprentissage cyclique: ***le Relearning***.

Ce système d'enseignement s'utilise, notamment, dans les Écoles de Médecine les plus prestigieuses du monde. De plus, il a été considéré comme l'une des méthodologies les plus efficaces par des magazines scientifiques de renom comme par exemple le ***New England Journal of Medicine***.



“

*Découvrez le Relearning, un système qui laisse de côté l'apprentissage linéaire conventionnel au profit des systèmes d'enseignement cycliques: une façon d'apprendre qui a prouvé son énorme efficacité, notamment dans les matières dont la mémorisation est essentielle"*

## À TECH, nous utilisons la méthode des cas

Face à une situation donnée, que doit faire un professionnel? Tout au long du programme, vous serez confronté à de multiples cas cliniques simulés, basés sur des patients réels, dans lesquels vous devrez enquêter, établir des hypothèses et finalement résoudre la situation. Il existe de nombreux faits scientifiques prouvant l'efficacité de cette méthode. Les spécialistes apprennent mieux, plus rapidement et plus durablement dans le temps.

*Avec TECH, vous ferez l'expérience d'une méthode d'apprentissage qui révolutionne les fondements des universités traditionnelles du monde entier.*



Selon le Dr Gérvas, le cas clinique est la présentation commentée d'un patient, ou d'un groupe de patients, qui devient un "cas", un exemple ou un modèle illustrant une composante clinique particulière, soit en raison de son pouvoir pédagogique, soit en raison de sa singularité ou de sa rareté. Il est essentiel que le cas soit ancré dans la vie professionnelle actuelle, en essayant de recréer les conditions réelles de la pratique professionnelle du médecin.



“

*Saviez-vous que cette méthode a été développée en 1912 à Harvard pour les étudiants en Droit? La méthode des cas consiste à présenter aux apprenants des situations réelles complexes pour qu'ils s'entraînent à prendre des décisions et pour qu'ils soient capables de justifier la manière de les résoudre. En 1924, elle a été établie comme une méthode d'enseignement standard à Harvard"*

L'efficacité de la méthode est justifiée par quatre réalisations clés:

1. Les étudiants qui suivent cette méthode parviennent non seulement à assimiler les concepts, mais aussi à développer leur capacité mentale au moyen d'exercices pour évaluer des situations réelles et appliquer leurs connaissances.
2. L'apprentissage est solidement traduit en compétences pratiques ce qui permet à l'étudiant de mieux s'intégrer dans le monde réel.
3. Grâce à l'utilisation de situations issues de la réalité, on obtient une assimilation plus simple et plus efficace des idées et des concepts.
4. Le sentiment d'efficacité de l'effort fourni devient un stimulus très important pour l'étudiant, qui se traduit par un plus grand intérêt pour l'apprentissage et une augmentation du temps consacré à travailler les cours.



## Relearning Methodology

TECH renforce l'utilisation de la méthode des cas avec la meilleure méthodologie d'enseignement 100% en ligne du moment: Relearning.

Cette université est la première au monde à combiner des études de cas cliniques avec un système d'apprentissage 100% en ligne basé sur la répétition, combinant un minimum de 8 éléments différents dans chaque leçon, ce qui constitue une véritable révolution par rapport à la simple étude et analyse de cas.

*Le professionnel apprendra à travers des cas réels et la résolution de situations complexes dans des environnements d'apprentissage simulés. Ces simulations sont développées à l'aide de logiciels de pointe qui facilitent l'apprentissage immersif.*



À la pointe de la pédagogie mondiale, la méthode Relearning a réussi à améliorer le niveau de satisfaction globale des professionnels qui terminent leurs études, par rapport aux indicateurs de qualité de la meilleure université en (Columbia University).

Grâce à cette méthodologie, nous, formation plus de 250.000 médecins avec un succès sans précédent dans toutes les spécialités cliniques, quelle que soit la charge chirurgicale. Notre méthodologie d'enseignement est développée dans un environnement très exigeant, avec un corps étudiant universitaire au profil socio-économique élevé et dont l'âge moyen est de 43,5 ans.

*Le Relearning vous permettra d'apprendre plus facilement et de manière plus productive tout en vous impliquant davantage dans votre spécialisation, en développant un esprit critique, en défendant des arguments et en contrastant les opinions: une équation directe vers le succès.*

Dans notre programme, l'apprentissage n'est pas un processus linéaire mais il se déroule en spirale (nous apprenons, désapprenons, oublions et réapprenons). Par conséquent, ils combinent chacun de ces éléments de manière concentrique.

Selon les normes internationales les plus élevées, la note globale de notre système d'apprentissage est de 8,01.



Dans ce programme, vous aurez accès aux meilleurs supports pédagogiques élaborés spécialement pour vous:



#### Support d'étude

Tous les contenus didactiques sont créés par les spécialistes qui enseignent les cours. Ils ont été conçus en exclusivité pour la formation afin que le développement didactique soit vraiment spécifique et concret.

Ces contenus sont ensuite appliqués au format audiovisuel, pour créer la méthode de travail TECH online. Tout cela, élaboré avec les dernières techniques afin d'offrir des éléments de haute qualité dans chacun des supports qui sont mis à la disposition de l'apprenant.



#### Techniques et procédures chirurgicales en vidéo

TECH rapproche les étudiants des dernières techniques, des dernières avancées pédagogiques et de l'avant-garde des techniques médicales actuelles. Tout cela, à la première personne, expliqué et détaillé rigoureusement pour atteindre une compréhension complète et une assimilation optimale. Et surtout, vous pouvez les regarder autant de fois que vous le souhaitez.



#### Résumés interactifs

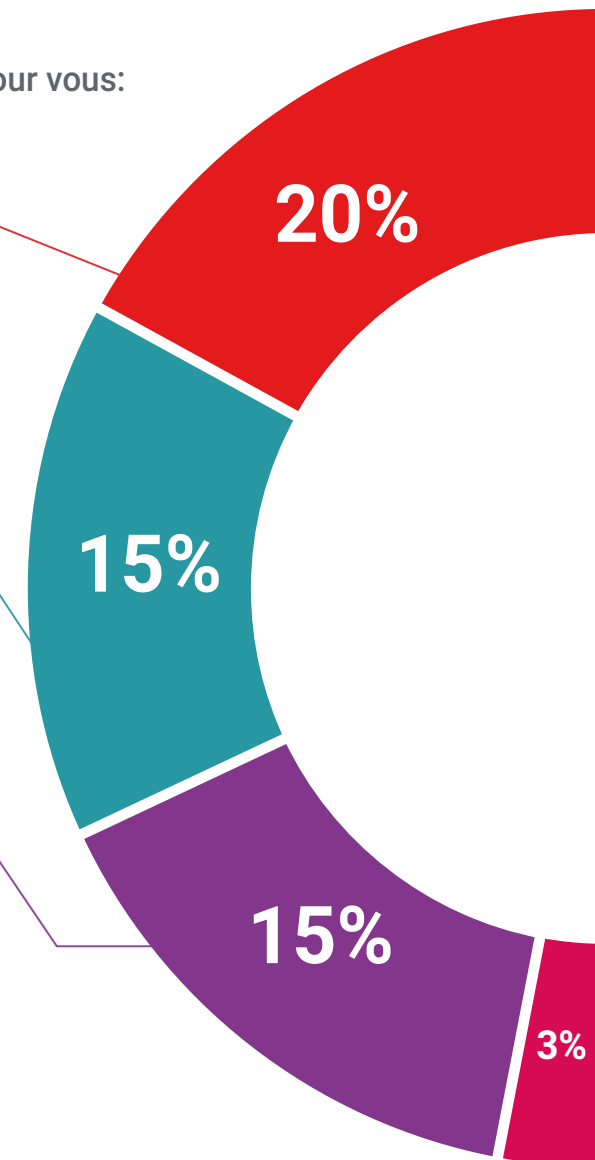
Nous présentons les contenus de manière attrayante et dynamique dans des dossiers multimédias comprenant des fichiers audios, des vidéos, des images, des diagrammes et des cartes conceptuelles afin de consolider les connaissances.

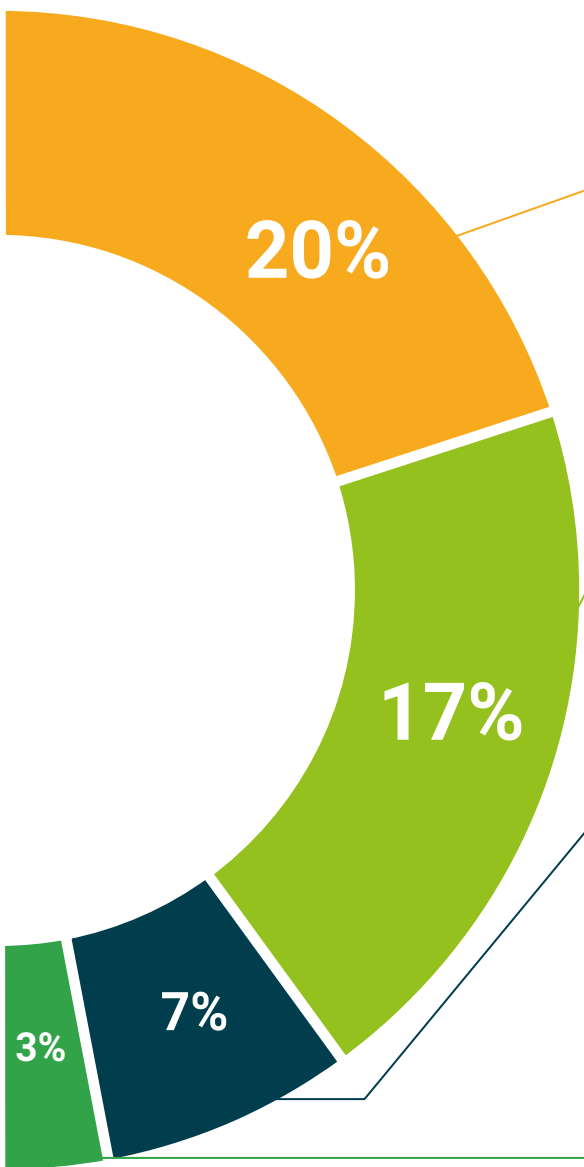
Ce système éducatif unique pour la présentation de contenu multimédia a été récompensé par Microsoft en tant que "European Success Story".



#### Bibliographie complémentaire

Articles récents, documents de consensus et directives internationales, entre autres. Dans la bibliothèque virtuelle de TECH, l'étudiant aura accès à tout ce dont il a besoin pour compléter sa formation.





#### Études de cas dirigées par des experts

Un apprentissage efficace doit nécessairement être contextuel. Pour cette raison, TECH présente le développement de cas réels dans lesquels l'expert guidera l'étudiant à travers le développement de la prise en charge et la résolution de différentes situations: une manière claire et directe d'atteindre le plus haut degré de compréhension.



#### Testing & Retesting

Les connaissances de l'étudiant sont périodiquement évaluées et réévaluées tout au long du programme, par le biais d'activités et d'exercices d'évaluation et d'auto-évaluation, afin que l'étudiant puisse vérifier comment il atteint ses objectifs.



#### Cours magistraux

Il existe de nombreux faits scientifiques prouvant l'utilité de l'observation par un tiers expert. La méthode "Learning from an Expert" permet au professionnel de renforcer ses connaissances ainsi que sa mémoire puis lui permet d'avoir davantage confiance en lui concernant la prise de décisions difficiles.



#### Guides d'action rapide

À TECH nous vous proposons les contenus les plus pertinents du cours sous forme de feuilles de travail ou de guides d'action rapide. Un moyen synthétique, pratique et efficace pour vous permettre de progresser dans votre apprentissage.



# 06 Diplôme

Le Certificat en Échographie Morphologique vous garantit, en plus de la formation la plus rigoureuse et la plus actuelle, l'accès à un diplôme universitaire de Certificat délivré par TECH Université Technologique.



“

*Complétez ce programme et recevez  
votre diplôme sans avoir à vous soucier  
des déplacements ou des démarches  
administratives inutiles”*

Ce **Certificat en Échographie Morphologique Fœtale** contient le programme scientifique le plus complet et le plus actuel du marché.

Après avoir réussi l'évaluation, l'étudiant recevra par courrier postal\* avec accusé de réception son correspondant diplôme de **Certificat** délivré par **TECH Université Technologique**.

Le Certificat délivré par **TECH Université Technologique** indiquera la note obtenue lors du Certificat, et répond aux exigences communément demandées par les bourses d'emploi, les concours et les commissions d'évaluation des carrières professionnelles.

Diplôme: **Certificat en Échographie Morphologique Fœtale**

N° d'Heures Officielles: **150 h.**





future

santé confiance personnes

éducation information tuteurs

garantie accréditation enseignement

institutions technologie apprentissage

communauté engagement

service personnalisé innovation

connaissance présent qualité

en ligne formation

développement institutions

classe virtuelle langues

**tech** université  
technologique

**Certificat**  
Echographie  
Morphologique Foetale

- » Modalité: en ligne
- » Durée: 6 semaines
- » Qualification: TECH Université Technologique
- » Intensité: 8h/semaine
- » Horaire: à votre rythme
- » Examens: en ligne

# Certificat

## Échographie Morphologique Foëtale

