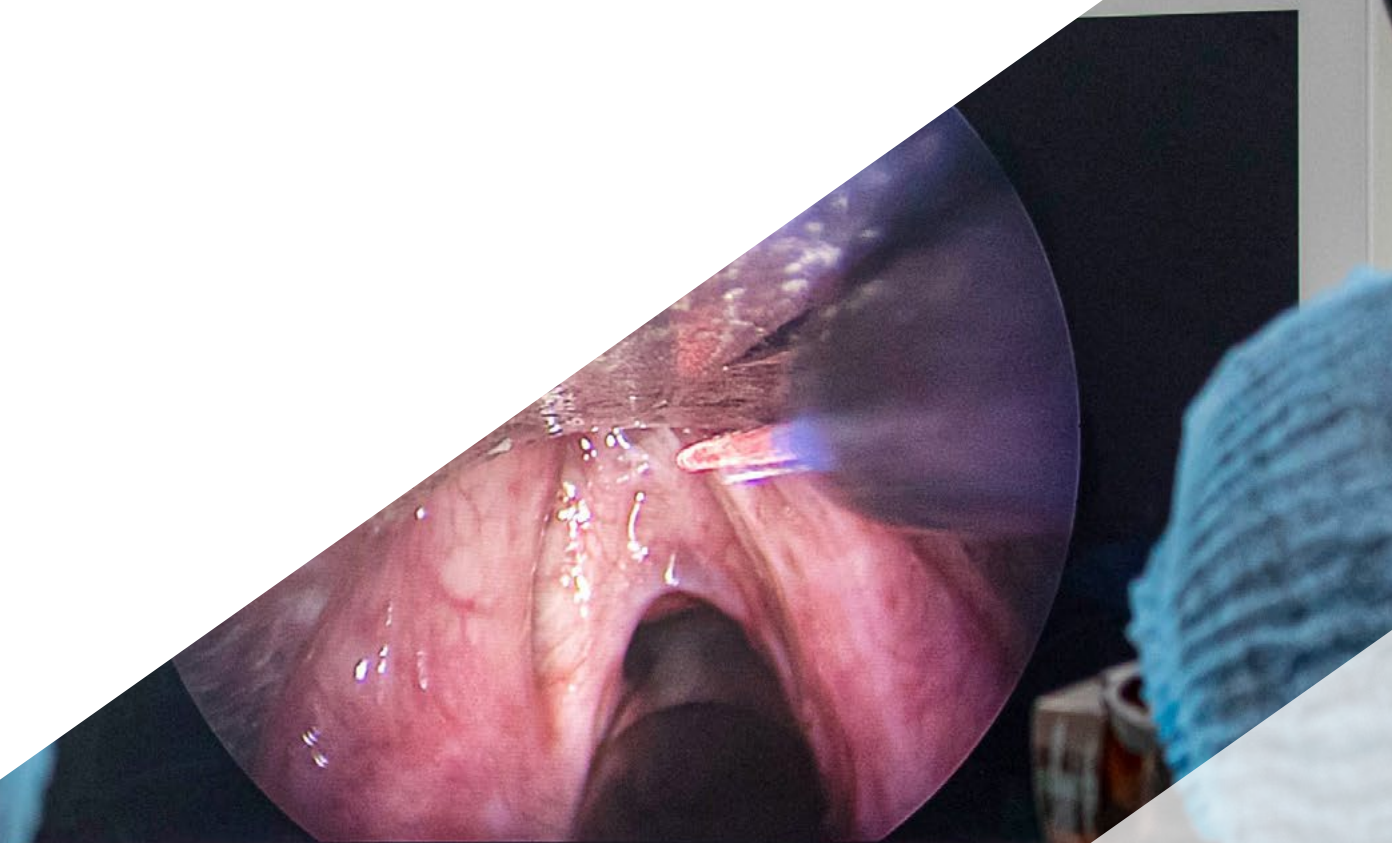


# Certificat

Dysphagie due à une  
Pathologie Organique





## Certificat

### Dysphagie due à une Pathologie Organique

- » Modalité: en ligne
- » Durée: 6 semaines
- » Qualification: TECH Université Technologique
- » Horaire: à votre rythme
- » Examens: en ligne

Accès au site web: [www.techtitute.com/fr/medecine/cours/dysphagie-due-une-pathologie-organique](http://www.techtitute.com/fr/medecine/cours/dysphagie-due-une-pathologie-organique)

# Sommaire

01

Présentation

---

*page 4*

02

Objectifs

---

*page 8*

03

Direction de la formation

---

*page 12*

04

Structure et contenu

---

*page 16*

05

Méthodologie

---

*page 20*

06

Diplôme

---

*page 28*

# 01 Présentation

La Dysphagie due à une Pathologie Organique peut avoir un impact significatif sur la qualité de vie et le bien-être des personnes qui en souffrent. Par exemple, la présence d'obstructions ou de rétrécissements dans l'œsophage nécessite une intervention médicale ou chirurgicale. Les patients peuvent également éprouver de l'anxiété à l'idée de manger en public, éviter les réunions sociales impliquant de la nourriture ou se sentir frustrés par les difficultés associées. C'est pourquoi il est essentiel que le médecin traitant soit au fait des dernières techniques pour traiter correctement cette pathologie. C'est pourquoi TECH a mis au point un programme 100 % en ligne qui permettra au professionnel d'y accéder à tout moment et en tout lieu, puisqu'il n'aura besoin que d'un appareil électronique doté d'une connexion à l'Internet.







“

*Vous traiterez de la Dysphagie dans les cas de pathologies infectieuses et de maladies systémiques, en vous basant sur les dernières preuves”*

La Dysphagie Organique a un impact significatif sur la capacité à avaler et à consommer des aliments en toute sécurité, en raison de l'état physique de l'œsophage du patient. Les personnes touchées peuvent éprouver des difficultés à obtenir les nutriments nécessaires, ce qui entraîne une perte de poids, des carences nutritionnelles et une faiblesse générale. En outre, cet état physique peut entraîner un sentiment d'isolement et d'exclusion sociale.

Il est donc essentiel que le personnel médical soit au courant des derniers développements dans ce domaine afin d'établir un diagnostic précis et de prendre des mesures préventives pour minimiser les risques et garantir une alimentation sûre. En réponse à ce besoin, TECH a développé le Certificat en Dysphagie due à une Pathologie Organique, qui donnera aux professionnels l'opportunité d'être à l'avant-garde de l'impact de cette anomalie. De cette manière, un apprentissage complet sera assuré pour répondre efficacement à cette situation.

Pour atteindre cet objectif, le programme est proposé dans un format 100 % en ligne avec du matériel de haute qualité. Tout cela est rassemblé dans une bibliothèque virtuelle qui sera disponible à tout moment, en tout lieu et sans restrictions. Cette méthodologie, combinée à l'application de l'approche du *Relearning* développée par TECH, permettra à l'étudiant d'acquérir des connaissances de manière plus efficace et d'obtenir de meilleurs résultats, en minimisant ses efforts.

Ce **Certificat en Dysphagie due à une Pathologie Organique** contient le programme scientifique le plus complet et le plus actuel du marché. Les principales caractéristiques sont les suivantes:

- ♦ L'élaboration de cas pratiques présentés par des experts en Otorhinolaryngologie et en Orthophonie
- ♦ Les contenus graphiques, schématiques et éminemment pratiques avec lesquels ils sont conçus fournissent des informations scientifiques et concrètes essentielles à la pratique professionnelle
- ♦ Des exercices pratiques où le processus d'auto-évaluation est utilisé pour améliorer l'apprentissage
- ♦ Il met l'accent sur les méthodologies innovantes
- ♦ Des cours théoriques, des questions à l'expert, des forums de discussion sur des sujets controversés et un travail de réflexion individuel
- ♦ La possibilité d'accéder aux contenus depuis tout appareil fixe ou portable doté d'une connexion à internet



*Vous découvrirez comment les traumatismes cervicaux, les altérations musculo-squelettiques et les maladies de l'œsophage peuvent influencer la déglutition, grâce à ce Certificat que seul TECH peut vous offrir"*

“

*Vous aurez à portée de main des résumés interactifs et toute une série de ressources multimédias qui vous aideront à faire le point sur les troubles du sphincter inférieur de l'œsophage"*

Le corps enseignant de ce programme comprend des professionnels du secteur qui apportent à cette formation leur expérience professionnelle ainsi que des spécialistes reconnus de grandes sociétés et d'universités prestigieuses.

Son contenu multimédia, développé avec les dernières technologies éducatives, permettra au professionnel d'apprendre de manière située et contextuelle, c'est-à-dire dans un environnement simulé qui fournira une formation immersive programmée pour s'entraîner dans des situations réelles.

La conception de ce programme est basée sur l'Apprentissage par les Problèmes. Ainsi l'étudiant devra essayer de résoudre les différentes situations de pratique professionnelle qui lui seront présentées tout au long du programme. Pour ce faire, l'étudiant sera assisté d'un innovant système de vidéos interactives, créé par des experts reconnus.

*Grâce à TECH, vous plongerez dans l'étude de la Dysphagie liée au cancer de l'oropharynx, à la glande thyroïde et aux tumeurs de l'œsophage.*

*En seulement 6 semaines, vous apprendrez ce qu'est la Dysphagie chez les patients subissant une laryngectomie, une trachéotomie et une radiothérapie.*





# 02 Objectifs

L'objectif principal de ce diplôme est de donner au médecin les outils les plus modernes qui lui permettront de diagnostiquer, de traiter et de gérer efficacement cette maladie. Cela permettra non seulement d'améliorer les soins aux patients, mais aussi de prévenir les complications et d'optimiser la qualité de vie des personnes souffrant de cette maladie. Pour ce faire, TECH met à la disposition des étudiants une série de ressources multimédias qui les soutiendront dans leur mise à jour constante sans être limités à un emploi du temps fixe.







“

*Vous étudierez l'anatomie des voies aériennes supérieures, évaluez les troubles neuromusculaires et verrez comment le cancer de la tête et du cou affecte la déglutition"*



## Objectifs généraux

---

- ♦ Mettre à jour les connaissances théoriques et pratiques sur la Dysphagie
- ♦ Développer les compétences en matière d'évaluation clinique
- ♦ Concevoir et mettre en œuvre des plans de traitement conformément aux procédures les plus récentes
- ♦ Approfondir les technologies et les techniques les plus récentes
- ♦ Encourager la collaboration interdisciplinaire







## Objectifs spécifiques

---

- Examiner la Dysphagie due à une Pathologie Organique
- Décrire les causes et les altérations anatomiques ou structurelles qui peuvent provoquer des troubles de la déglutition
- Établir les tests diagnostiques et les évaluations les plus avancés

“

*Vous explorerez l'impact de la trachéotomie et gérerez les complications respiratoires en apprenant des techniques et des stratégies pour une alimentation sûre”*

03

# Direction de la formation

Le programme se distingue par la qualité de son contenu et l'excellence de son corps enseignant. Pour cette raison, TECH a effectué un processus de sélection rigoureux de chacun des professionnels qui enseigneront ce Certificat. Ainsi, les diplômés auront la garantie d'accéder à une qualification qui répond à leurs besoins de mise à jour, enseignée par des spécialistes ayant une grande expérience dans la prise en charge des patients atteints de Dysphagie.





A close-up photograph of a horse's face, showing its eye and part of its muzzle. The horse is wearing a grey mesh mask with several black wires or tubes attached to it. The background is a solid blue color.

“

*Avec ce Certificat, vous acquerez des connaissances sur les maladies respiratoires chroniques, la BPCO, la fibrose pulmonaire et la dystrophie musculaire"*

## Direction



### Dr Maeso i Riera, Josep

- ◆ Directeur du service d'Otorhinolaryngologie du Centre d'Otorhinolaryngologie et d'Ophtalmologie d'Egara
- ◆ Médecin adjoint du Service d'Otorhinolaryngologie de la Section Tête et Cou de l'Hôpital Universitaire Mútua de Terrassa
- ◆ Médecin Responsable de la Section de Dacryologie (Service d'Ophtalmologie) au Centre Médical de Delfos
- ◆ Chef du Service Otorhinolaryngologie de l'Hôpital Sanitas CIMA
- ◆ Médecin Collaborateur du Service d'Otorhinolaryngologie des Cliniques Sanitas
- ◆ Spécialiste en Otorhinolaryngologie
- ◆ Docteur en Médecine et Chirurgie de l'Université Autonome de Barcelone
- ◆ Diplôme de médecine et de chirurgie de l'Université autonome de Barcelone
- ◆ Certificat en Gestion Hospitalière de l'Escuela Superior de Administración y Dirección de Empresas
- ◆ Membre de : Société Catalane d'Otorhinolaryngologie, Société Espagnole de d'Otorrinolaringologie et de Pathologie Cervico-Faciale et de l'Académie Américaine d'Otolaryngologie et de Chirurgie de la Tête et du Cou



### Mme Marcos Galán, Victoria

- ◆ Directrice du centre Crecemos contigo et Neurologue
- ◆ Spécialiste en Pathologie vocale et en Thérapie Myofonctionnelle
- ◆ Chargée de cours au département de Kinésithérapie en Sciences de la Santé de l'Université de Castilla La Mancha
- ◆ Formatrice en Cours de Spécialisation en Santé de l'Intervention Orthophonique
- ◆ Spécialiste en Pathologie Vocale de l'Université d'Alcalá
- ◆ Licence en Orthophonie de l'Université Complutense de Madrid





# 04

## Structure et contenu

Le programme de ce diplôme couvre un large éventail de concepts liés à la Dysphagie, en mettant l'accent sur les différentes pathologies et conditions qui peuvent causer des troubles de la déglutition. Au cours des 6 semaines de ce Certificat, le professionnel explorera divers aspects tels que les maladies infectieuses, les maladies systémiques et les troubles neuromusculaires. Vous vous concentrerez également sur l'impact de la trachéotomie, les complications respiratoires, la gestion de l'alimentation et les techniques spécifiques. Tous ces éléments sont rassemblés dans une série de supports multimédias tels que des résumés interactifs, qui constituent une expérience d'apprentissage unique.







“

*Grâce à la méthode de Relearning, vous réduirez vos heures d'étude et renforcerez votre compréhension à long terme"*

## Module 1. Dysphagie due à une Pathologie Organique

- 1.1. Dysphagie associée à une pathologie systémique
  - 1.1.1. Pathologie infectieuse spécifique et non spécifique
  - 1.1.2. Maladies systémiques et Dysphagie
  - 1.1.3. Troubles de la déglutition associés à des processus neuromusculaires
  - 1.1.4. Conclusions
- 1.2. Dysphagie associée à des processus locaux
  - 1.2.1. Traumatisme cervical
  - 1.2.2. Dégénérescence musculo-squelettique et Dysphagie
  - 1.2.3. Troubles œsophagiens et Dysphagie
  - 1.2.4. Dysphagie extrinsèque
- 1.3. Dysphagie associée à une pathologie oncologique
  - 1.3.1. Pathologie oncologique oropharyngée et Dysphagie
  - 1.3.2. Dysphagie associée à une pathologie de la glande thyroïde
  - 1.3.3. Dysphagie en cas de pathologie tumorale de l'œsophage
  - 1.3.4. Conclusions
- 1.4. Dysphagie après chirurgie cervicale chez les patients irradiés
  - 1.4.1. Dysphagie en cas de laryngectomie partielle totale
  - 1.4.2. Dysphagie chez le patient trachéotomisé
  - 1.4.3. Dysphagie postradiothérapie
  - 1.4.4. Conclusions
- 1.5. Troubles du sphincter inférieur de l'œsophage
  - 1.5.1. Anatomie du sphincter
  - 1.5.2. Physiologie du sphincter
  - 1.5.3. Troubles sphinctériens
  - 1.5.4. ERGE
- 1.6. Lésions des voies aériennes supérieures et Dysphagie
  - 1.6.1. Anatomie des voies aériennes supérieures
  - 1.6.2. Évaluation clinique
  - 1.6.3. Troubles neuromusculaires
  - 1.6.4. Cancer de la tête et du cou





- 1.7. Dysphagie et patient avec Trachéotomies
  - 1.7.1. Impact de la trachéotomie sur la déglutition
  - 1.7.2. Complications respiratoires
  - 1.7.3. Gestion de l'alimentation
  - 1.7.4. Techniques et stratégies
- 1.8. Dysphagie dans les maladies respiratoires
  - 1.8.1. Maladies respiratoires chroniques
  - 1.8.2. MPOC
  - 1.8.3. Fibralgie pulmonaire
  - 1.8.4. Dystrophie musculaire
- 1.9. Dysphagie en cas d'infections ou d'autres maladies organiques
  - 1.9.1. Voies respiratoires supérieures
  - 1.9.2. Voies respiratoires inférieurs
  - 1.9.3. Tractus gastro-intestinal
  - 1.9.4. Maladies de l'œsophage
- 1.10. Dysphagie liée aux maladies musculaires
  - 1.10.1. Dystrophie musculaire de Duchène
  - 1.10.2. Dystrophie musculaire de Becker
  - 1.10.3. Dystrophie musculaire des ceintures
  - 1.10.4. Dystrophie musculaire myotonique de type 1



*Faites le pas pour vous tenir au courant des derniers développements en matière de Dysphagie due à une Pathologie Organique"*



# 05

# Méthodologie

Ce programme de formation offre une manière différente d'apprendre. Notre méthodologie est développée à travers un mode d'apprentissage cyclique: ***le Relearning***.

Ce système d'enseignement s'utilise, notamment, dans les Écoles de Médecine les plus prestigieuses du monde. De plus, il a été considéré comme l'une des méthodologies les plus efficaces par des magazines scientifiques de renom comme par exemple le ***New England Journal of Medicine***.





“

*Découvrez le Relearning, un système qui laisse de côté l'apprentissage linéaire conventionnel au profit des systèmes d'enseignement cycliques: une façon d'apprendre qui a prouvé son énorme efficacité, notamment dans les matières dont la mémorisation est essentielle"*

## À TECH, nous utilisons la méthode des cas

Face à une situation donnée, que doit faire un professionnel? Tout au long du programme, vous serez confronté à de multiples cas cliniques simulés, basés sur des patients réels, dans lesquels vous devrez enquêter, établir des hypothèses et finalement résoudre la situation. Il existe de nombreux faits scientifiques prouvant l'efficacité de cette méthode. Les spécialistes apprennent mieux, plus rapidement et plus durablement dans le temps.

*Avec TECH, vous ferez l'expérience d'une méthode d'apprentissage qui révolutionne les fondements des universités traditionnelles du monde entier.*



Selon le Dr Gérvas, le cas clinique est la présentation commentée d'un patient, ou d'un groupe de patients, qui devient un "cas", un exemple ou un modèle illustrant une composante clinique particulière, soit en raison de son pouvoir pédagogique, soit en raison de sa singularité ou de sa rareté. Il est essentiel que le cas soit ancré dans la vie professionnelle actuelle, en essayant de recréer les conditions réelles de la pratique professionnelle du médecin.

“

*Saviez-vous que cette méthode a été développée en 1912 à Harvard pour les étudiants en Droit? La méthode des cas consiste à présenter aux apprenants des situations réelles complexes pour qu'ils s'entraînent à prendre des décisions et pour qu'ils soient capables de justifier la manière de les résoudre. En 1924, elle a été établie comme une méthode d'enseignement standard à Harvard"*

L'efficacité de la méthode est justifiée par quatre réalisations clés:

1. Les étudiants qui suivent cette méthode parviennent non seulement à assimiler les concepts, mais aussi à développer leur capacité mentale au moyen d'exercices pour évaluer des situations réelles et appliquer leurs connaissances.
2. L'apprentissage est solidement traduit en compétences pratiques ce qui permet à l'étudiant de mieux s'intégrer dans le monde réel.
3. Grâce à l'utilisation de situations issues de la réalité, on obtient une assimilation plus simple et plus efficace des idées et des concepts.
4. Le sentiment d'efficacité de l'effort fourni devient un stimulus très important pour l'étudiant, qui se traduit par un plus grand intérêt pour l'apprentissage et une augmentation du temps consacré à travailler les cours.





## Relearning Methodology

TECH renforce l'utilisation de la méthode des cas avec la meilleure méthodologie d'enseignement 100% en ligne du moment: Relearning.

Cette université est la première au monde à combiner des études de cas cliniques avec un système d'apprentissage 100% en ligne basé sur la répétition, combinant un minimum de 8 éléments différents dans chaque leçon, ce qui constitue une véritable révolution par rapport à la simple étude et analyse de cas.

*Le professionnel apprendra à travers des cas réels et la résolution de situations complexes dans des environnements d'apprentissage simulés. Ces simulations sont développées à l'aide de logiciels de pointe qui facilitent l'apprentissage immersif.*



À la pointe de la pédagogie mondiale, la méthode Relearning a réussi à améliorer le niveau de satisfaction globale des professionnels qui terminent leurs études, par rapport aux indicateurs de qualité de la meilleure université en (Columbia University).

Grâce à cette méthodologie, nous, formation plus de 250.000 médecins avec un succès sans précédent dans toutes les spécialités cliniques, quelle que soit la charge chirurgicale. Notre méthodologie d'enseignement est développée dans un environnement très exigeant, avec un corps étudiant universitaire au profil socio-économique élevé et dont l'âge moyen est de 43,5 ans.

*Le Relearning vous permettra d'apprendre plus facilement et de manière plus productive tout en vous impliquant davantage dans votre spécialisation, en développant un esprit critique, en défendant des arguments et en contrastant les opinions: une équation directe vers le succès.*

Dans notre programme, l'apprentissage n'est pas un processus linéaire mais il se déroule en spirale (nous apprenons, désapprenons, oublions et réapprenons). Par conséquent, ils combinent chacun de ces éléments de manière concentrique.

Selon les normes internationales les plus élevées, la note globale de notre système d'apprentissage est de 8,01.



Dans ce programme, vous aurez accès aux meilleurs supports pédagogiques élaborés spécialement pour vous:



#### Support d'étude

Tous les contenus didactiques sont créés par les spécialistes qui enseignent les cours. Ils ont été conçus en exclusivité pour la formation afin que le développement didactique soit vraiment spécifique et concret.

Ces contenus sont ensuite appliqués au format audiovisuel, pour créer la méthode de travail TECH online. Tout cela, élaboré avec les dernières techniques afin d'offrir des éléments de haute qualité dans chacun des supports qui sont mis à la disposition de l'apprenant.



#### Techniques et procédures chirurgicales en vidéo

TECH rapproche les étudiants des dernières techniques, des dernières avancées pédagogiques et de l'avant-garde des techniques médicales actuelles. Tout cela, à la première personne, expliqué et détaillé rigoureusement pour atteindre une compréhension complète et une assimilation optimale. Et surtout, vous pouvez les regarder autant de fois que vous le souhaitez.



#### Résumés interactifs

Nous présentons les contenus de manière attrayante et dynamique dans des dossiers multimédias comprenant des fichiers audios, des vidéos, des images, des diagrammes et des cartes conceptuelles afin de consolider les connaissances.

Ce système éducatif unique pour la présentation de contenu multimédia a été récompensé par Microsoft en tant que "European Success Story".



#### Bibliographie complémentaire

Articles récents, documents de consensus et directives internationales, entre autres. Dans la bibliothèque virtuelle de TECH, l'étudiant aura accès à tout ce dont il a besoin pour compléter sa formation.







#### Études de cas dirigées par des experts

Un apprentissage efficace doit nécessairement être contextuel. Pour cette raison, TECH présente le développement de cas réels dans lesquels l'expert guidera l'étudiant à travers le développement de la prise en charge et la résolution de différentes situations: une manière claire et directe d'atteindre le plus haut degré de compréhension.



#### Testing & Retesting

Les connaissances de l'étudiant sont périodiquement évaluées et réévaluées tout au long du programme, par le biais d'activités et d'exercices d'évaluation et d'auto-évaluation, afin que l'étudiant puisse vérifier comment il atteint ses objectifs.



#### Cours magistraux

Il existe de nombreux faits scientifiques prouvant l'utilité de l'observation par un tiers expert. La méthode "Learning from an Expert" permet au professionnel de renforcer ses connaissances ainsi que sa mémoire puis lui permet d'avoir davantage confiance en lui concernant la prise de décisions difficiles.



#### Guides d'action rapide

À TECH nous vous proposons les contenus les plus pertinents du cours sous forme de feuilles de travail ou de guides d'action rapide. Un moyen synthétique, pratique et efficace pour vous permettre de progresser dans votre apprentissage.



# 06 Diplôme

Le Certificat en Dysphagie due à une Pathologie Organique vous garantit, en plus de la formation la plus rigoureuse et la plus actuelle, l'accès à un diplôme universitaire de Certificat délivré par TECH Université Technologique.



“

*Complétez ce programme  
avec succès et recevez votre  
diplôme sans déplacements,  
ni formalités administratives”*



Ce **Certificat en Dysphagie due à une Pathologie Organique** contient le programme scientifique le plus complet et le plus actuel du marché.

Après avoir réussi l'évaluation, l'étudiant recevra par courrier postal\* avec accusé de réception son correspondant diplôme de **Certificat** délivré par **TECH Université Technologique**.

Le diplôme délivré par **TECH Université Technologique** indiquera la note obtenue lors du Certificat, et répond aux exigences communément demandées par les bourses d'emploi, les concours et les commissions d'évaluation des carrières professionnelles.

Diplôme: **Certificat en Dysphagie due à une Pathologie Organique**

Heures Officielles: **150 h.**



\*Apostille de La Haye. Dans le cas où l'étudiant demande que son diplôme sur papier soit obtenu avec l'Apostille de La Haye, TECH EDUCATION prendra les mesures appropriées pour l'obtenir, moyennant un supplément..

future  
santé confiance personnes  
éducation information tuteurs  
garantie accréditation enseignement  
institutions technologie apprentissage  
communauté engagement  
service personnalisé innovation  
connaissance présent qualité  
en ligne formation  
développement institutions  
classe virtuelle langues

**tech** université  
technologique

**Certificat**  
Dysphagie due à une  
Pathologie Organique

- » Modalité: en ligne
- » Durée: 6 semaines
- » Qualification: TECH Université Technologique
- » Horaire: à votre rythme
- » Examens: en ligne

# Certificat

Dysphagie due à une  
Pathologie Organique

