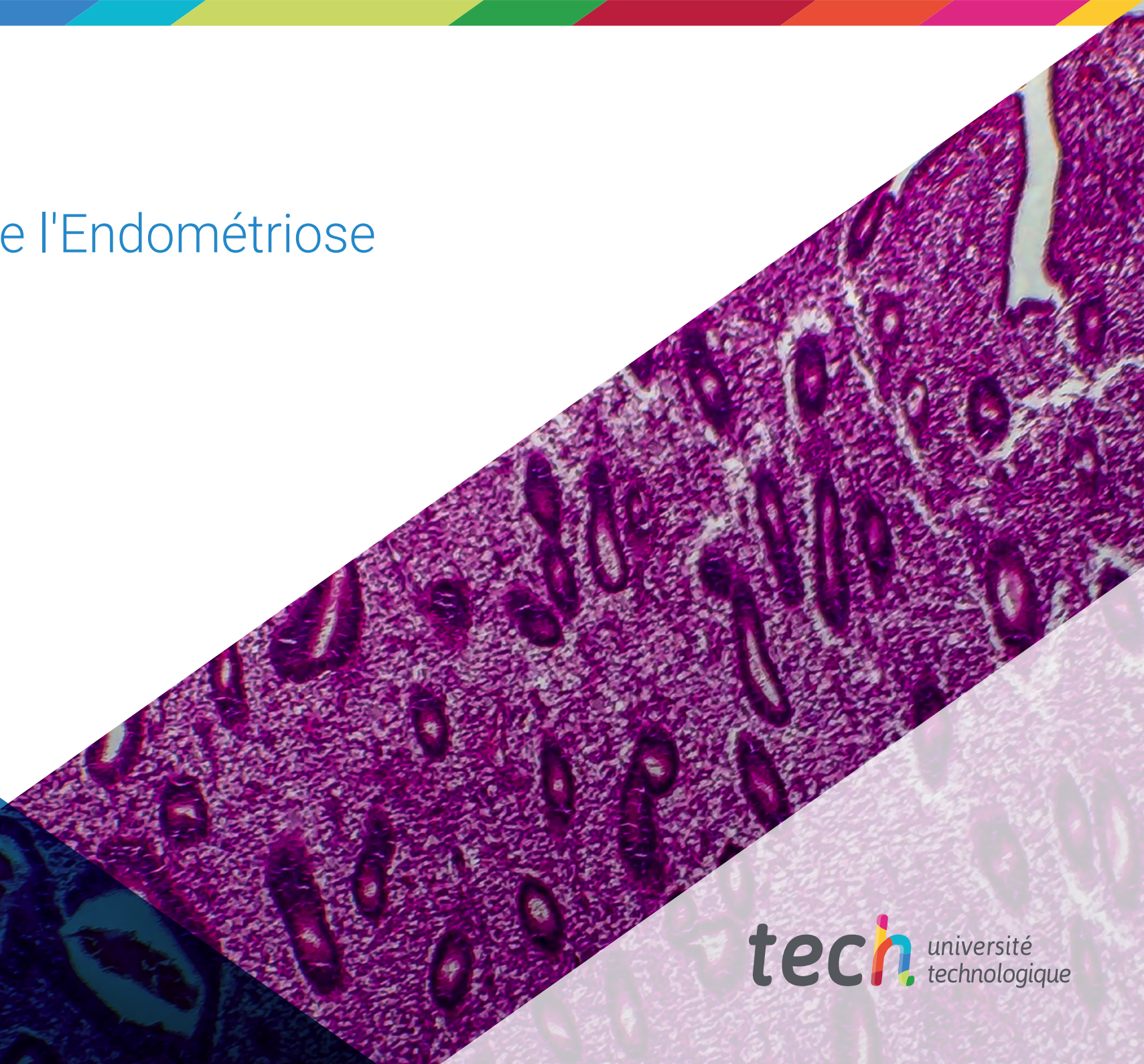


Certificat

Diagnostic de l'Endométriose





tech université
technologique

Certificat Diagnostic de l'Endométriose

- » Modalité: en ligne
- » Durée: 6 semaines
- » Qualification: TECH Université Technologique
- » Intensité: 16h/semaine
- » Horaire: à votre rythme
- » Examens: en ligne

Accès au site web: www.techtitute.com/fr/medecine/cours/diagnostic-endometriose

Sommaire

01

Présentation

page 4

02

Objectifs

page 8

03

Direction de la formation

page 12

04

Structure et contenu

page 18

05

Méthodologie

page 22

06

Diplôme

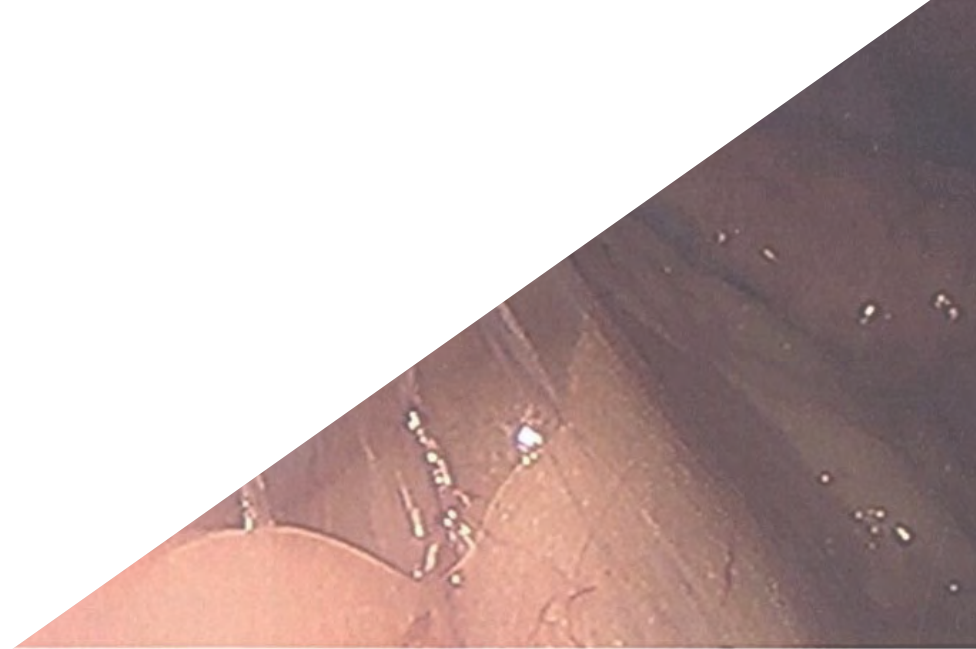
page 30

01

Présentation

Dans ce programme, nous examinerons en profondeur les méthodes actuelles de diagnostic de l'endométriose. Il est essentiel de connaître l'état actuel des retards de diagnostic, leurs causes et leurs conséquences pour améliorer les soins aux patients.

Dans le cadre de cette formation, le professionnel de la santé se spécialisera dans le Diagnostic des Endométriose, sous la direction de professionnels prestigieux ayant une grande expérience du secteur.



“

Avec ce programme, nous voulons répondre à votre objectif d'acquérir une formation supérieure dans ce domaine très demandé”

Il est important de savoir comment l'âge du patient au moment du diagnostic influence l'évolution de la maladie et le développement de complications. Les tests de suivi et de diagnostic seront différents selon l'âge du patient. De même, il est essentiel de comprendre qu'un diagnostic clinique est la première étape pour éviter de retarder la maladie, et savoir comment poser ce diagnostic est une étape cruciale.

Le diagnostic échographique de la maladie, qui est jusqu'à présent le plus utilisé et celui qui compte le plus de partisans, n'est pas moins important. En effet, il est nécessaire de connaître le potentiel des échographes pour améliorer les images, c'est pourquoi, dans cette formation, nous allons approfondir les aspects fondamentaux de l'échographie bidimensionnelle et tridimensionnelle.

Cela permet d'obtenir un diagnostic échographique plus précis. Par ailleurs, l'échographie annexielle et la découverte d'endométriomes sont les voies de diagnostic les plus fréquentes, mais il ne faut pas oublier que l'hydrosalpinx ou l'endométriose tubaire sont parfois difficiles à diagnostiquer et sont également fréquemment observés.

Avec ce Certificat, l'étudiant apprendra les techniques et les astuces pour une évaluation précise de l'anatomie pelvienne et rénale, ainsi que la préparation du patient avant cette échographie spécialisée. A cet effet, il fournira également des informations sur les techniques complémentaires appropriées dans chaque cas.

Le diagnostic par la chirurgie et l'histologie a toujours été considéré comme la méthode de référence. Cependant, cette formation permettra de connaître les risques et les avantages de cette approche, ainsi que de savoir quand effectuer ce diagnostic. De plus, il abordera la manière de suivre correctement la patiente atteinte d'Endométriose.

Ce Certificat est conçu pour aider les professionnels afin d'offrir un meilleur traitement à leurs patients atteints d'Endométriose. Ce programme vise à fournir une formation efficaces aux mécanismes du Diagnostic de l'Endométriose sont assurées par un enseignement pratique et théorique dispensé par des maîtres de conférences.

Ce **Certificat en Diagnostic de l'Endométriose** contient le programme de spécialisation le plus complet et le plus actuel du marché. Les principales caractéristiques de la formation sont:

- ♦ L'élaboration d'études de cas présentées par des experts de l'Endométriose
- ♦ Son contenu graphique, schématique et éminemment pratique est destiné à fournir des informations scientifiques et sanitaires sur les disciplines médicales indispensables à la pratique professionnelle
- ♦ Les nouveautés sur les techniques de l'Endométriose
- ♦ Des exercices pratiques où le processus d'auto-évaluation est utilisé pour améliorer l'apprentissage
- ♦ Un accent particulier est mis sur les méthodologies innovantes dans les techniques de l'Endométriose
- ♦ Des cours théoriques, des questions à l'expert, des forums de discussion sur des sujets controversés et un travail de réflexion individuel
- ♦ La possibilité d'accéder aux contenus depuis tout appareil fixe ou portable doté d'une connexion à internet



Un Certificat Avancé conçu pour transmettre aux professionnels les connaissances essentielles sur l'Endométriose, qu'ils pourront appliquer dans leur pratique quotidienne"

“

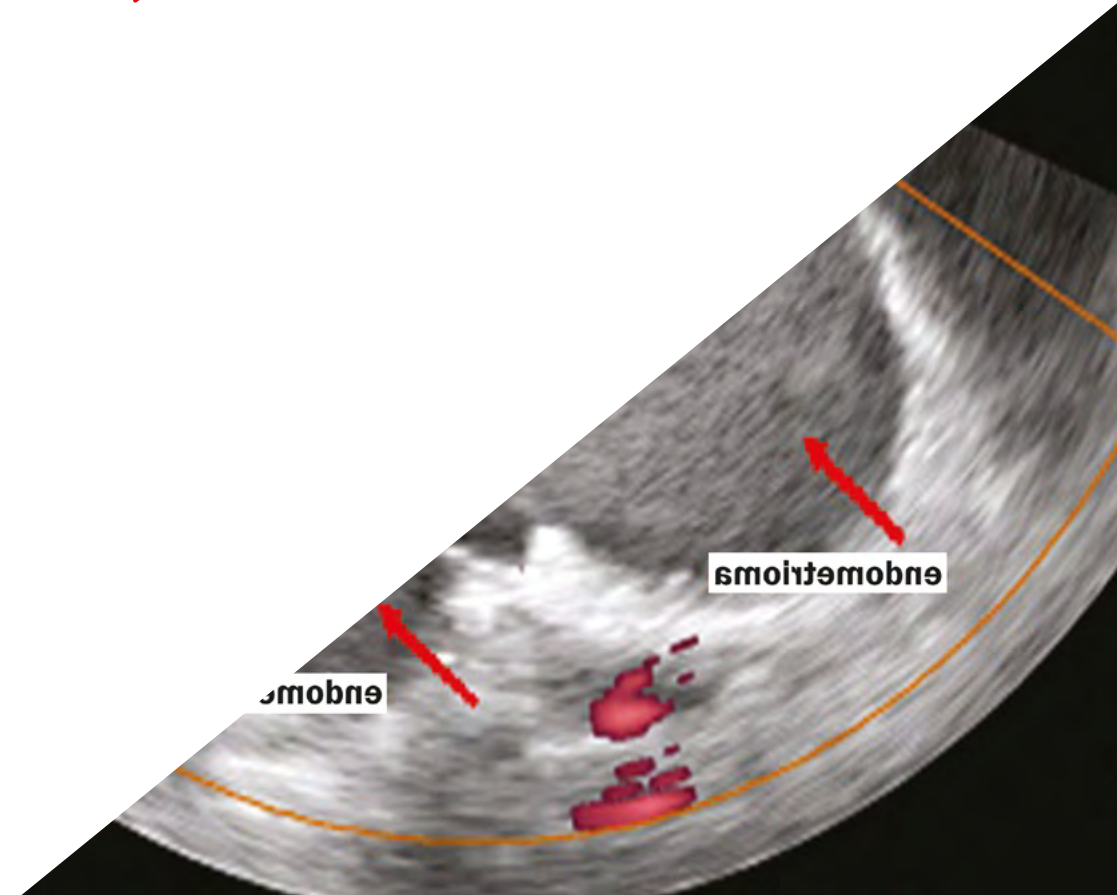
Développez vos connaissances grâce à ce Certificat et spécialisez-vous en Endométriose jusqu'à atteindre l'excellence dans ce domaine"

Ce Certificat 100% en ligne vous permettra de combiner vos études avec votre travail professionnel tout en améliorant vos connaissances dans ce domaine.

Son corps enseignant comprend des professionnels du domaine de la médecine, qui apportent leur expérience professionnelle à cette formation, ainsi que des spécialistes reconnus par des sociétés de référence et des universités prestigieuses.

Grâce à son contenu multimédia développé avec les dernières technologies éducatives, les spécialistes bénéficieront d'un apprentissage situé et contextuel. Ainsi, ils se formeront dans un environnement simulé qui leur permettra d'apprendre en immersion et de s'entraîner dans des situations réelles.

La conception de ce programme est axée sur l'apprentissage par les problèmes, grâce auquel le médecin devra essayer de résoudre les différentes situations de pratique professionnelle qui se présentent tout au long du cursus universitaire. Pour ce faire, le professionnel sera assisté d'un système vidéo interactif innovant créé par des experts renommés et expérimentés en matière d'Endométriose.



02 Objectifs

Le Certificat en Diagnostic de l'Endométriose vise à faciliter la performance du professionnel avec les dernières avancées et les traitements les plus innovants du secteur, en atteignant une formation supérieure qui lui permet d'agir en toute sécurité dans les cas qui se présentent dans sa pratique.



“

À TECH, nous nous sommes fixés pour objectif de mettre à votre disposition la spécialisation en Endométriose, la plus complète du marché afin que vous puissiez acquérir un niveau de formation supérieur qui vous élèvera au rang d'élite professionnelle"



Objectifs généraux

- ◆ Développez votre expertise pédagogique et professionnelle dans tous les domaines essentiels de l'Endométriose, en vous donnant les connaissances, la compréhension et les compétences professionnelles appropriées pour améliorer la prise en charge des patients atteints de cette maladie chronique
- ◆ Développer des compétences de leadership dans le domaine de l'Endométriose, afin d'être en mesure de former une équipe multidisciplinaire axée sur cette pathologie
- ◆ Acquérir une compréhension des processus impliqués dans l'Étiopathogénie et la Physiopathologie de l'Endométriose, ainsi que de ses aspects épidémiologiques, ce qui fournira les connaissances appropriées pour établir une histoire clinique correcte de la maladie
- ◆ Atteindre des compétences suffisantes pour une approche diagnostique du patient à travers les symptômes cliniques Approfondir la connaissance de la symptomatologie moins courante
- ◆ Acquérir une connaissance approfondie des différentes approches diagnostiques de l'Endométriose, dans une perspective critique de la pratique clinique habituelle. Analyser les critères de diagnostic combinés
- ◆ Acquérir des connaissances sur les techniques de diagnostic dans des domaines de recherche allant de l'immunologie à la génétique et à l'épigénétique. Développer des compétences pour savoir comment interpréter les résultats et dans quelles situations les appliquer
- ◆ Acquérir des compétences pour la classification correcte de l'Endométriose. Connaître les types d'endométriose et leur gravité selon les différentes classifications
- ◆ Développer la capacité à adopter une vision intégrative de l'adénomyose. Être capable de diagnostiquer, de suivre et de traiter les patients atteints de cette maladie. Avoir une connaissance approfondie des domaines actuels de la recherche
- ◆ Acquérir une connaissance approfondie de l'endométriose du point de vue du traitement Approfondir la connaissance des nouvelles thérapies médicales. Connaître les nouveaux axes thérapeutiques de la recherche
- ◆ Acquérir des connaissances sur les techniques chirurgicales les plus appropriées en fonction de la situation de la patiente et du type d'Endométriose. Élargir les connaissances sur les complications et leur traitement
- ◆ Acquérir une connaissance approfondie des aspects médicaux et préventifs des effets de l'endométriose dans le domaine de la médecine reproductive Se familiariser avec les perspectives de l'embryologie et du laboratoire de fécondation in vitro
- ◆ Comprendre en profondeur les associations avec les diverses situations pathologiques Élargir les connaissances sur la gestion de l'Endométriose associée aux maladies auto-immunes. Acquérir une compréhension approfondie du risque de cancer et abordé différentes approches diagnostiques et préventives



Objectifs spécifiques

- ◆ Apprendre l'importance du diagnostic précoce de l'Endométriose Obtenir une compréhension approfondie de l'état actuel du retard de diagnostic avec ses causes et ses conséquences
- ◆ Apprendre en profondeur comment l'âge du patient au moment du diagnostic, influence l'évolution de la maladie et la conduite à tenir en termes d'examen complémentaires et de traitements choisis
- ◆ Acquérir les compétences diagnostiques appropriées par une anamnèse rigoureuse Connaître le concept de diagnostic clinique et l'opinion des différentes sociétés scientifiques à son sujet
- ◆ Profundizar en las competencias fundamentales para un diagnóstico ecográfico de la Endometriosis ovárica y tubárica. Apprendre à utiliser les applications d'échographie bidimensionnelle et tridimensionnelle, afin d'améliorer l'imagerie et de poser un diagnostic plus précis
- ◆ Savoir diagnostiquer l'Endométriose profonde Apprendre à évaluer l'anatomie pelvienne par échographie transvaginale, et à diagnostiquer l'Endométriose des compartiments antérieur et postérieur Savoir comment préparer le patient avant l'échographie
- ◆ Déterminer quand demander des examens complémentaires et savoir lesquels sont appropriés à chaque moment Savoir quelles informations transmettre pour l'évaluation correcte du patient par d'autres spécialités
- ◆ Renforcer le diagnostic chirurgical lorsque il est nécessaire et comment l'effectuer Savoir comment anticiper les éventuelles complications qui peuvent survenir
- ◆ Appliquer l'utilité du diagnostic combiné clinique et échographique en relation avec le diagnostic chirurgical Approfondir les risques, les avantages et l'application dans la pratique clinique
- ◆ Déterminer comment suivre la patiente atteinte d'Endométriose et à quelle fréquence, ainsi que les examens complémentaires nécessaires dans chaque cas

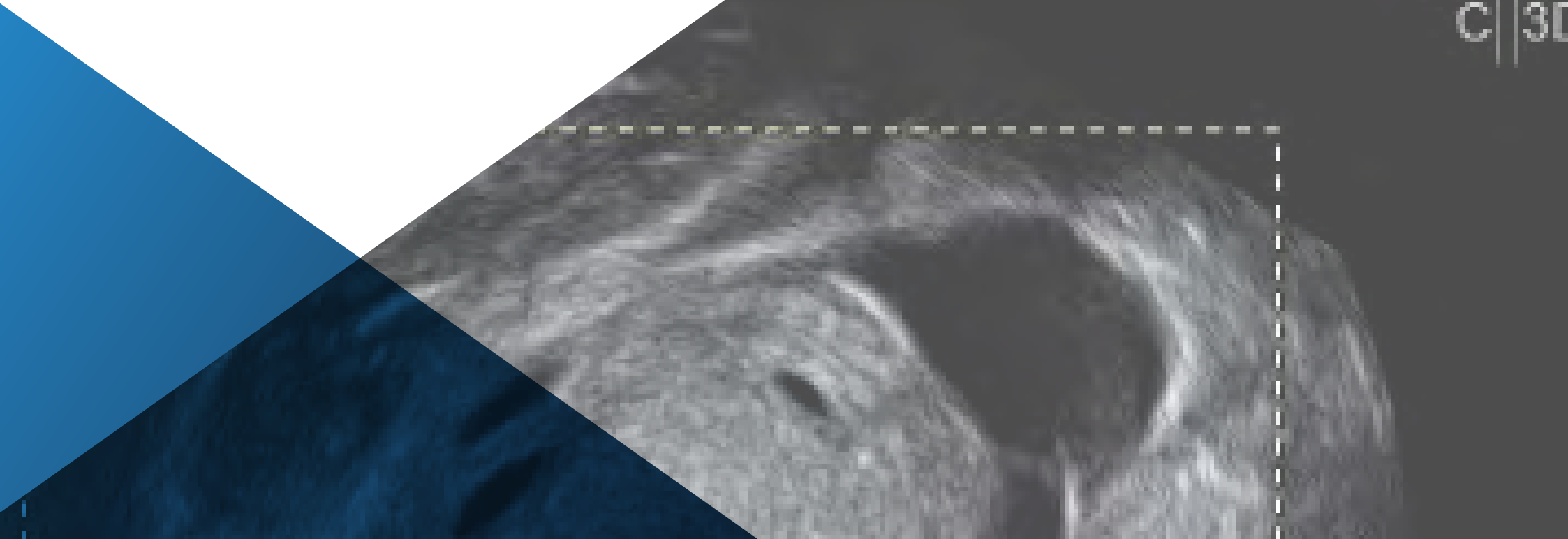


03

Direction de la formation

Le corps enseignant du programme comprend des experts de premier plan dans le domaine de l'Endométriose, qui apportent l'expérience de leur travail à cette formation. De plus, d'autres experts au prestige reconnu participent à sa conception et à sa préparation, complétant ainsi le programme de manière interdisciplinaire.

| | |
|---|----|
| A | B |
| C | 30 |





“

*Les plus grands experts de la Gynécologie et
Obstétrique se sont réunis pour vous offrir toutes
leurs connaissances dans ce domaine”*

Directeur Invité International

Le Docteur Stephen Kennedy a une longue carrière dans le domaine de la **Médecine de la Reproduction**. Dans ce domaine, il dirige l'**Institut de Santé Maternelle et Périnatale** d'Oxford. Il a également été **Directeur du Département Nuffield de la Femme et de la Santé Reproductive**. Ses recherches portent sur tous les aspects de la santé des femmes, y compris la santé maternelle et fœtale, la recherche sur le cancer et la médecine reproductive et génétique. En particulier, il est internationalement reconnu comme un leader dans l'étude et le traitement de l'**Endométriose**, une maladie gynécologique dont on estime qu'elle touche près de 200 millions de femmes dans le monde.

Tout au long de sa longue expérience, il a participé à la conception et à la validation de l'outil du **Profil de Santé de l'Endométriose** d'Oxford. Cette évaluation spécifique à la maladie a été la première à se fonder sur les **Résultats Rapportés par le Patient**. Il utilise donc des données auto-identifiées pour mesurer le large éventail de conséquences que la maladie peut avoir sur la vie des femmes, de la douleur physique à la détresse émotionnelle. Cet outil est utilisé dans de nombreux essais cliniques pour évaluer l'efficacité des **traitements médicaux et chirurgicaux**.

En outre, il codirige le **projet INTERGROWTH-21st**, une initiative multidisciplinaire à grande échelle impliquant des institutions de santé de plus de 10 pays géographiquement différents. Ce projet vise à évaluer la **croissance du fœtus** et du **nouveau-né** dans des conditions optimales et sous-optimales, telles que l'exposition au paludisme, au VIH et à la malnutrition.

Le Docteur Stephen Kennedy a publié une longue liste d'articles scientifiques portant sur la **Médecine de la Reproduction**. En outre, il a été Conseiller de la **Fondation Mondiale pour la Recherche sur l'Endométriose** et a agi en tant que consultant auprès de plusieurs sociétés pharmaceutiques.



Dr. Kennedy, Stephen

- Directeur de l'Institut de Santé Maternelle et Périnatale, Oxford, Royaume-Uni
- Directeur du Département Nuffield de la Femme et de la Santé Reproductive
- Professeur de Médecine de la Reproduction à l'Université d'Oxford
- Directeur du Projet INTERGROWTH-21st
- Chercheur en Médecine de la Reproduction
- Licence en Psychologie Expérimentale, Keble College, Oxford

“

Grâce à TECH, vous pourrez apprendre avec les meilleurs professionnels du monde”

Direction



Dr Moliner Renau, Belén

- ♦ Directrice de l'unité Endométriose Instituto Bernabeu
- ♦ Chef du service d'Échographie de Médecine Reproductive de l'Institut Bernabeu
- ♦ Coordinateur du Groupe de Travail "Imagerie et fertilité" de la société espagnole de fertilité
- ♦ Spécialiste en Obstétrique et Gynécologie via MIR, Hôpital Clinique Universitaire de Valence
- ♦ Docteur en Médecine et en Chirurgie "Cum Laude", de Valence
- ♦ Master en Reproduction Humaine, Université Rey Juan Carlos
- ♦ Master en Méthodologie de la Recherche, Université Autonome de Barcelone
- ♦ Études avancées pour l'utilisation de STATA dans la recherche biomédicale, Université Autonome de Barcelone
- ♦ Expert en Génétique Médicale, Université de Valence
- ♦ Master en maladies auto-immunes
- ♦ University Certificate Introduction to Regenerative Medicine: Biology and Applications of Human Stem Cells, Universidad de Valencia

Professeur

Dr Herencia Rivero, Alicia

- ♦ Gynécologue spécialisée en Médecine de la Reproduction, Institut Bernabeu de Madrid

Mme Fuentes Rozalén, Ana

- ♦ Médecin spécialiste en Gynécologie et en Obstétrique Master en Chirurgie Endoscopique Gynécologique Avancée, Université de Valence en 2015 Gynécologue à l'Institut Bernabeu

Dr Cirillo, Paolo

- ♦ Gynécologue à l'Institut Bernabeu

Dr García-Ajofrín García-Lago, Cristina

- ♦ Spécialiste en Gynécologie et Obstétrique Spécialiste en Médecine de Reproduction Institut Bernabeu Madrid

Dr Romero Saavedra, Ruth

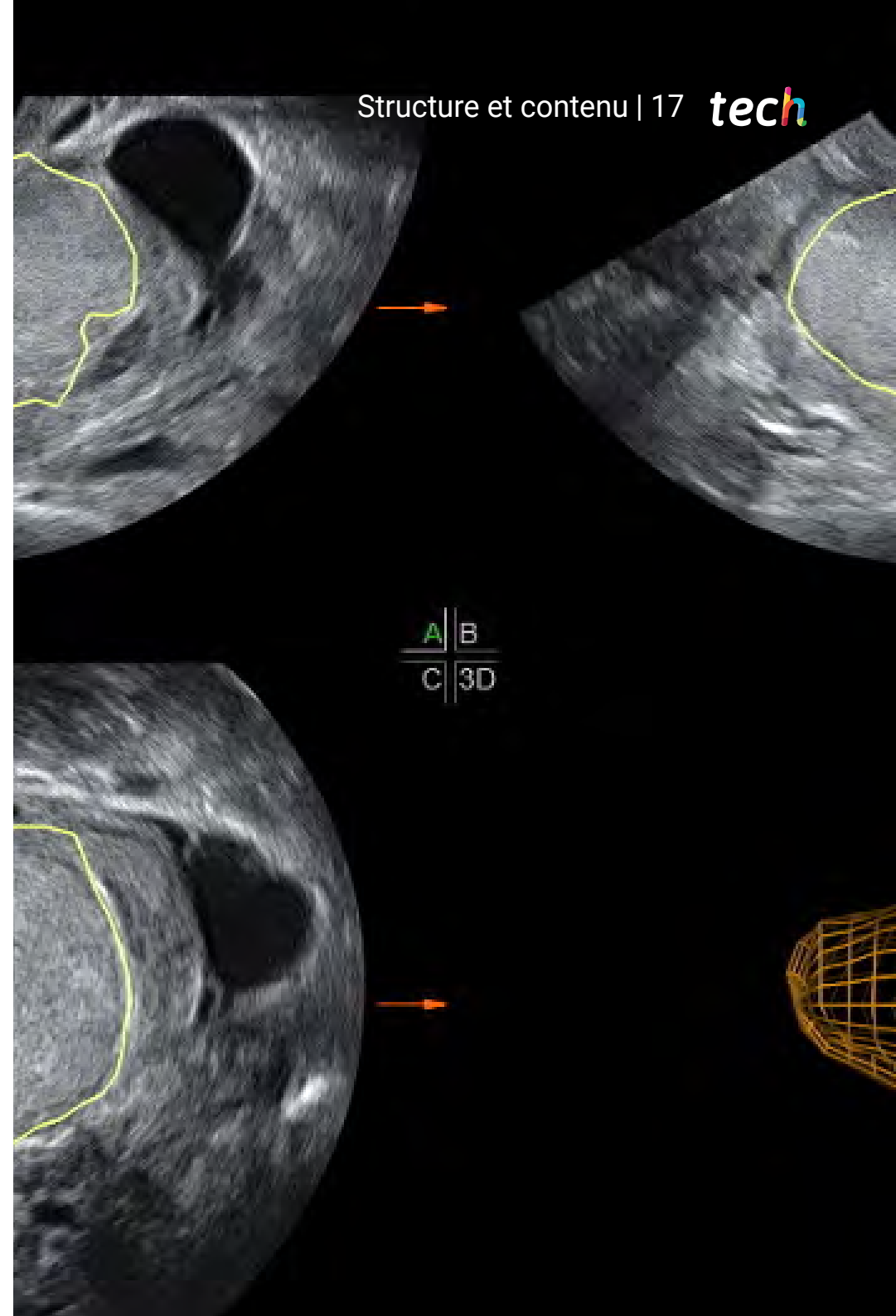
- ♦ Gynécologue à Institut Bernabeu à Madrid

Dr Martín Díaz, Rodolfo

- ♦ Chef de l'unité d'Obstétrique et de Gynécologie, Hôpital Quirón Torrevieja

Dr Llanea González, Ángela

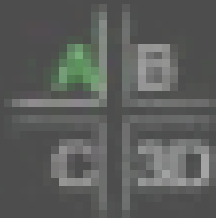
- ♦ Médecin Spécialiste en Gynécologie et en Obstétrique Institut Bernabeu, Madrid



04

Structure et contenu

La structure des contenus a été conçue par les meilleurs professionnels du domaine de l'Endométriose, dotés d'une grande expérience et d'un prestige reconnu dans la profession. Leurs compétences sont confirmées par le volume de patients ainsi que par une connaissance approfondie des nouvelles technologies appliquées à l'enseignement.



“

*Choisissez comme programme
Ce Certificat qui vous propose le
programme scientifique le plus
complet et le plus actualisé du marché”*

Module 1. Diagnostic de l'Endométriose

- 1.1. Diagnostic tardif de l'Endométriose
- 1.2. Diagnostic en fonction de l'âge du patient
 - 1.2.1. L'âge de l'enfance
 - 1.2.2. Âge fertile
 - 1.2.3. Post-ménopause
- 1.3. Diagnostic clinique
- 1.4. Aspects fondamentaux de l'échographie bidimensionnelle et tridimensionnelle
- 1.5. Diagnostic échographique de l'Endométriose annexielle
 - 1.5.1. Hydrosalpinx/Endométriose tubaire
 - 1.5.2. Endométriose ovarienne
- 1.6. Diagnostic échographique de l'Endométriose profonde
 - 1.6.1. Endométriose de la cloison recto-vaginale
- 1.7. Tests complémentaires
- 1.8. Diagnostic chirurgical
- 1.9. Diagnostic combiné
- 1.10. Suivi de la patiente atteinte d'Endométriose





“

*Une expérience éducative unique,
clé et décisive pour stimuler votre
développement professionnel”*

05

Méthodologie

Ce programme de formation offre une manière différente d'apprendre. Notre méthodologie est développée à travers un mode d'apprentissage cyclique: ***le Relearning***.

Ce système d'enseignement s'utilise, notamment, dans les Écoles de Médecine les plus prestigieuses du monde. De plus, il a été considéré comme l'une des méthodologies les plus efficaces par des magazines scientifiques de renom comme par exemple le ***New England Journal of Medicine***.



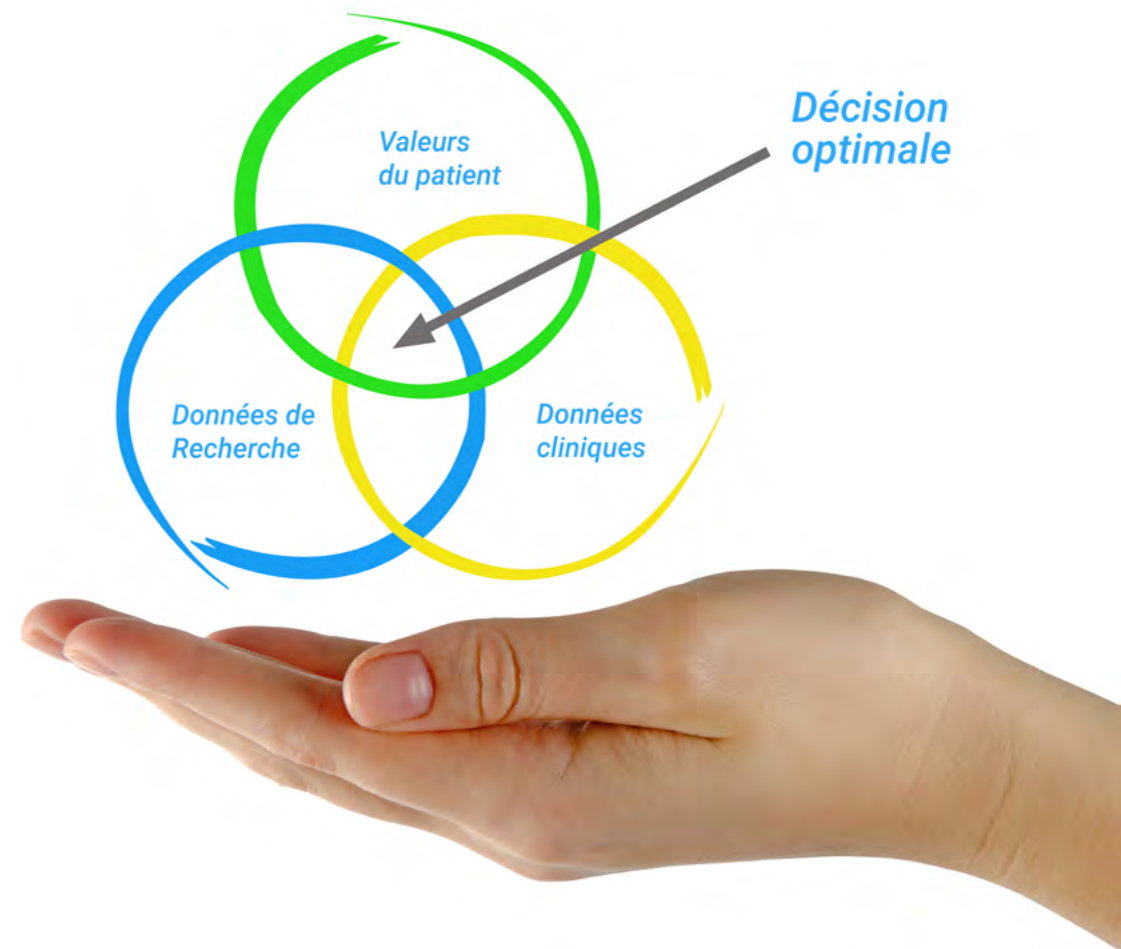
“

Découvrez le Relearning, un système qui laisse de côté l'apprentissage linéaire conventionnel au profit des systèmes d'enseignement cycliques: une façon d'apprendre qui a prouvé son énorme efficacité, notamment dans les matières dont la mémorisation est essentielle"

À TECH, nous utilisons la méthode des cas

Face à une situation donnée, que doit faire un professionnel? Tout au long du programme, vous serez confronté à de multiples cas cliniques simulés, basés sur des patients réels, dans lesquels vous devrez enquêter, établir des hypothèses et finalement résoudre la situation. Il existe de nombreux faits scientifiques prouvant l'efficacité de cette méthode. Les spécialistes apprennent mieux, plus rapidement et plus durablement dans le temps.

Avec TECH, vous ferez l'expérience d'une méthode d'apprentissage qui révolutionne les fondements des universités traditionnelles du monde entier.



Selon le Dr. Gérvas, le cas clinique est la présentation commentée d'un patient, ou d'un groupe de patients, qui devient un "cas", un exemple ou un modèle illustrant une composante clinique particulière, soit en raison de son pouvoir pédagogique, soit en raison de sa singularité ou de sa rareté. Il est essentiel que le cas soit ancré dans la vie professionnelle actuelle, en essayant de recréer les conditions réelles de la pratique professionnelle du médecin.

“

Saviez-vous que cette méthode a été développée en 1912 à Harvard pour les étudiants en Droit? La méthode des cas consiste à présenter aux apprenants des situations réelles complexes pour qu'ils s'entraînent à prendre des décisions et pour qu'ils soient capables de justifier la manière de les résoudre. En 1924, elle a été établie comme une méthode d'enseignement standard à Harvard"

L'efficacité de la méthode est justifiée par quatre réalisations clés:

1. Les étudiants qui suivent cette méthode parviennent non seulement à assimiler les concepts, mais aussi à développer leur capacité mentale au moyen d'exercices pour évaluer des situations réelles et appliquer leurs connaissances.
2. L'apprentissage est solidement traduit en compétences pratiques ce qui permet à l'étudiant de mieux s'intégrer dans le monde réel.
3. Grâce à l'utilisation de situations issues de la réalité, on obtient une assimilation plus simple et plus efficace des idées et des concepts.
4. Le sentiment d'efficacité de l'effort fourni devient un stimulus très important pour l'étudiant, qui se traduit par un plus grand intérêt pour l'apprentissage et une augmentation du temps consacré à travailler les cours.



Relearning Methodology

TECH renforce l'utilisation de la méthode des cas de Harvard avec la meilleure méthodologie d'enseignement 100% en ligne du moment: Relearning.

Cette université est la première au monde à combiner des études de cas cliniques avec un système d'apprentissage 100% en ligne basé sur la répétition, combinant un minimum de 8 éléments différents dans chaque leçon, ce qui constitue une véritable révolution par rapport à la simple étude et analyse de cas.



Le professionnel apprendra à travers des cas réels et la résolution de situations complexes dans des environnements d'apprentissage simulés. Ces simulations sont développées à l'aide de logiciels de pointe qui facilitent l'apprentissage immersif.

À la pointe de la pédagogie mondiale, la méthode Relearning a réussi à améliorer le niveau de satisfaction globale des professionnels qui terminent leurs études, par rapport aux indicateurs de qualité de la meilleure université en (Columbia University).

Grâce à cette méthodologie, nous, formation plus de 250.000 médecins avec un succès sans précédent dans toutes les spécialités cliniques, quelle que soit la charge chirurgicale. Notre méthodologie d'enseignement est développée dans un environnement très exigeant, avec un corps étudiant universitaire au profil socio-économique élevé et dont l'âge moyen est de 43,5 ans.

Le Relearning vous permettra d'apprendre plus facilement et de manière plus productive tout en vous impliquant davantage dans votre spécialisation, en développant un esprit critique, en défendant des arguments et en contrastant les opinions: une équation directe vers le succès.

Dans notre programme, l'apprentissage n'est pas un processus linéaire mais il se déroule en spirale (nous apprenons, désapprenons, oublions et réapprenons). Par conséquent, ils combinent chacun de ces éléments de manière concentrique.

Selon les normes internationales les plus élevées, la note globale de notre système d'apprentissage est de 8,01.



Dans ce programme, vous aurez accès aux meilleurs supports pédagogiques élaborés spécialement pour vous:



Support d'étude

Tous les contenus didactiques sont créés par les spécialistes qui enseignent les cours. Ils ont été conçus en exclusivité pour la formation afin que le développement didactique soit vraiment spécifique et concret.

Ces contenus sont ensuite appliqués au format audiovisuel, pour créer la méthode de travail TECH online. Tout cela, élaboré avec les dernières techniques afin d'offrir des éléments de haute qualité dans chacun des supports qui sont mis à la disposition de l'apprenant.



Techniques et procédures chirurgicales en vidéo

TECH rapproche les étudiants des dernières techniques, des dernières avancées pédagogiques et de l'avant-garde des techniques médicales actuelles. Tout cela, à la première personne, expliqué et détaillé rigoureusement pour atteindre une compréhension complète et une assimilation optimale. Et surtout, vous pouvez les regarder autant de fois que vous le souhaitez.



Résumés interactifs

Nous présentons les contenus de manière attrayante et dynamique dans des dossiers multimédias comprenant des fichiers audios, des vidéos, des images, des diagrammes et des cartes conceptuelles afin de consolider les connaissances.

Ce système éducatif unique pour la présentation de contenu multimédia a été récompensé par Microsoft en tant que "European Success Story".



Bibliographie complémentaire

Articles récents, documents de consensus et directives internationales, entre autres. Dans la bibliothèque virtuelle de TECH, l'étudiant aura accès à tout ce dont il a besoin pour compléter sa formation.





Études de cas dirigées par des experts

Un apprentissage efficace doit nécessairement être contextuel. Pour cette raison, TECH présente le développement de cas réels dans lesquels l'expert guidera l'étudiant à travers le développement de la prise en charge et la résolution de différentes situations: une manière claire et directe d'atteindre le plus haut degré de compréhension.



Testing & Retesting

Les connaissances de l'étudiant sont périodiquement évaluées et réévaluées tout au long du programme, par le biais d'activités et d'exercices d'évaluation et d'auto-évaluation, afin que l'étudiant puisse vérifier comment il atteint ses objectifs.



Cours magistraux

Il existe de nombreux faits scientifiques prouvant l'utilité de l'observation par un tiers expert. La méthode "Learning from an Expert" permet au professionnel de renforcer ses connaissances ainsi que sa mémoire puis lui permet d'avoir davantage confiance en lui concernant la prise de décisions difficiles.



Guides d'action rapide

À TECH nous vous proposons les contenus les plus pertinents du cours sous forme de feuilles de travail ou de guides d'action rapide. Un moyen synthétique, pratique et efficace pour vous permettre de progresser dans votre apprentissage.



06 Diplôme

Le Certificat en Diagnostic de l'Endométriose vous garantit, en plus de la formation la plus rigoureuse et la plus actuelle, l'accès à un diplôme universitaire de Certificat délivré par TECH Université Technologique.



“

Réussissez cette spécialisation avec succès et recevez votre diplôme universitaire sans avoir à vous soucier des déplacements ou des contraintes administratives”

Ce **Certificat en Diagnostic de l'Endométriose** contient le programme scientifique le plus complet et le plus actuel du marché.

Après avoir réussi les évaluations, l'étudiant recevra par courrier postal* avec accusé de réception le diplôme de **Certificat** par **TECH Université technologique**.

Le diplôme délivré par **TECH Université Technologique** indiquera la note obtenue lors du Certificat, et répond aux exigences communément demandées par les bourses d'emploi, les concours et les commissions d'évaluation des carrières professionnelles.

Diplôme: **Certificat en Diagnostic de l'Endométriose**

N.º d'heures officielles: **150 h.**



*Si l'étudiant souhaite que son diplôme version papier possède l'Apostille de La Haye, TECH EDUCATION fera les démarches nécessaires pour son obtention moyennant un coût supplémentaire.

future

santé confiance personnes

éducation information tuteurs

garantie accréditation enseignement

institutions technologie apprentissage

communauté engagement

service personnalisé innovation

connaissance présent qualité

en ligne formation

développement institutions

classe virtuelle langues

tech université
technologique

Certificat
Diagnostic de
l'Endométriose

- » Modalité: en ligne
- » Durée: 6 semaines
- » Qualification: TECH Université Technologique
- » Intensité: 16h/semaine
- » Horaire: à votre rythme
- » Examens: en ligne

Certificat

Diagnostic de l'Endométriose

