

Certificat

Diabète Mellitus





Certificat Diabète Mellitus

- » Modalité: en ligne
- » Durée: 6 semaines
- » Qualification: TECH Université Technologique
- » Intensité: 16h/semaine
- » Horaire: à votre rythme
- » Examens: en ligne

Accès au site web: www.techtitute.com/fr/medecine/cours/diabete-mellitus

Sommaire

01

Présentation

page 4

02

Objectifs

page 8

03

Direction de la formation

page 12

04

Structure et contenu

page 16

05

Méthodologie

page 20

06

Diplôme

page 28

01 Présentation

Le Diabète est probablement l'affection endocrinologique la plus étudiée et la plus développée, car elle touche un nombre considérable de personnes dans la société actuelle. C'est précisément pour cette raison que le spécialiste doit se tenir au courant de ces évolutions, car les progrès sont nombreux et leur intégration dans la pratique quotidienne garantit le maintien des normes de pratique professionnelle. TECH a réuni les meilleurs experts en matière de Diabète Mellitus pour développer l'ensemble des contenus de ce programme, qui approfondit l'étiologie, l'étiopathogénie et les répercussions du diabète en matière de santé publique. Une excellente opportunité académique pour se mettre à jour avec des enseignants engagés dans la spécialité.





“

Actualisez vos connaissances sur les glucocorticoïdes, les accidents vasculaires cérébraux, à la rétinopathie diabétique et à d'autres théories d'intérêt concernant le Diabète Mellitus"

Aux États-Unis, on estime qu'environ 10,5% de la population souffre de diabète. Cela équivaut à environ 34 millions de personnes, ce qui reflète la fréquence de ce trouble dans la société moderne.

Il incombe au spécialiste de fournir un diagnostic précis et approprié, car 21,3% des patients ne sont pas diagnostiqués, ce qui constitue toujours un obstacle à toute démarche. Avec les dernières connaissances et avancées à sa disposition, le spécialiste pourra fournir une pratique professionnelle de haut niveau.

Ce programme de Certificat élargit et modernise toutes les connaissances actuelles sur les complications microvasculaires et macrovasculaires du Diabète Mellitus, ainsi que sur les différences fondamentales entre le diabète de type 1 et le diabète de type 2. Des sujets exclusifs, entre autres questions d'intérêt particulier, tels que la base génétique du diabète de type 2, aux antidiabétiques oraux et à l'insulinothérapie seront abordés.

Tout cela dans un format 100% en ligne: sans cours programmés ou de contraintes d'emploi du temps. Tout le programme est disponible en téléchargement dès le premier jour du programme, et peut être suivi à partir de n'importe quel dispositif doté d'une connexion Internet. Le spécialiste pourra combiner ce programme avec les responsabilités personnelles et professionnelles les plus exigeantes.

Ce **Certificat en Diabète Mellitus** contient le programme éducation le plus complet et le plus actuel du marché. Ses caractéristiques les plus importantes sont les suivantes:

- ◆ Le développement d'études de cas présentées par des experts en Endocrinologie
- ◆ Son contenu graphique, schématique et éminemment pratique est destiné à fournir des informations scientifiques et sanitaires sur les disciplines médicales indispensables à la pratique professionnelle
- ◆ Des exercices pratiques où le processus d'auto-évaluation est utilisé pour améliorer l'apprentissage
- ◆ Il se concentre sur les méthodologies innovantes
- ◆ Des cours théoriques, des questions à un expert et un travail de réflexion individuel
- ◆ La possibilité d'accéder aux contenus depuis tout appareil fixe ou portable doté d'une connexion à internet



Les professionnels qui ont développé les ressources didactiques de ce programme s'engagent à vous fournir une actualisation continue"

“

Un important support matériel audiovisuel et de soutien vous aidera à mieux comprendre toutes les mises à jour concernant le Diabète Mellitus”

Chez TECH, vous prenez les décisions importantes, en choisissant où, quand et comment assumer la totalité de la charge d'enseignement.

Découvrez la résistance à l'insuline, avec des études récentes sur la pathogenèse métabolique et moléculaire du Diabète Mellitus.

Le programme comprend dans son corps enseignant, des professionnels du secteur qui apportent à cette formation l'expérience de leur travail, ainsi que des spécialistes reconnus de sociétés de référence et d'universités prestigieuses.

Grâce à son contenu multimédia développé avec les dernières technologies éducatives, les spécialistes bénéficieront d'un apprentissage situé et contextuel. Ainsi, ils se formeront dans un environnement simulé qui leur permettra d'apprendre en immersion et de s'entraîner dans des situations réelles.

La conception de ce programme est basée sur l'Apprentissage par les Problèmes, grâce auquel le professionnel devra essayer de résoudre les différentes situations de pratique professionnelle qui se présentent tout au long de la formation. Pour ce faire, il sera assisté d'un système vidéo interactif innovant créé par des experts reconnus.



02 Objectifs

L'objectif principal de ce Certificat est de fournir au spécialiste les plus récentes avancées scientifiques théoriques et pratiques sur le Diabète Mellitus. Tout ceci sous un angle unique qui englobe la grande qualité du corps enseignant et sa propre expérience dans le traitement de cette pathologie. Ainsi, le spécialiste aura accès à des cas cliniques réels qui lui permettront de mieux contextualiser les différents sujets abordés.



“

Les enseignants de ce diplôme ont une connaissance de première main concernant les avancées les plus importantes dans le domaine du Diabète Mellitus: ce qui vous offre une excellente opportunité de les confronter à vos propres connaissances”

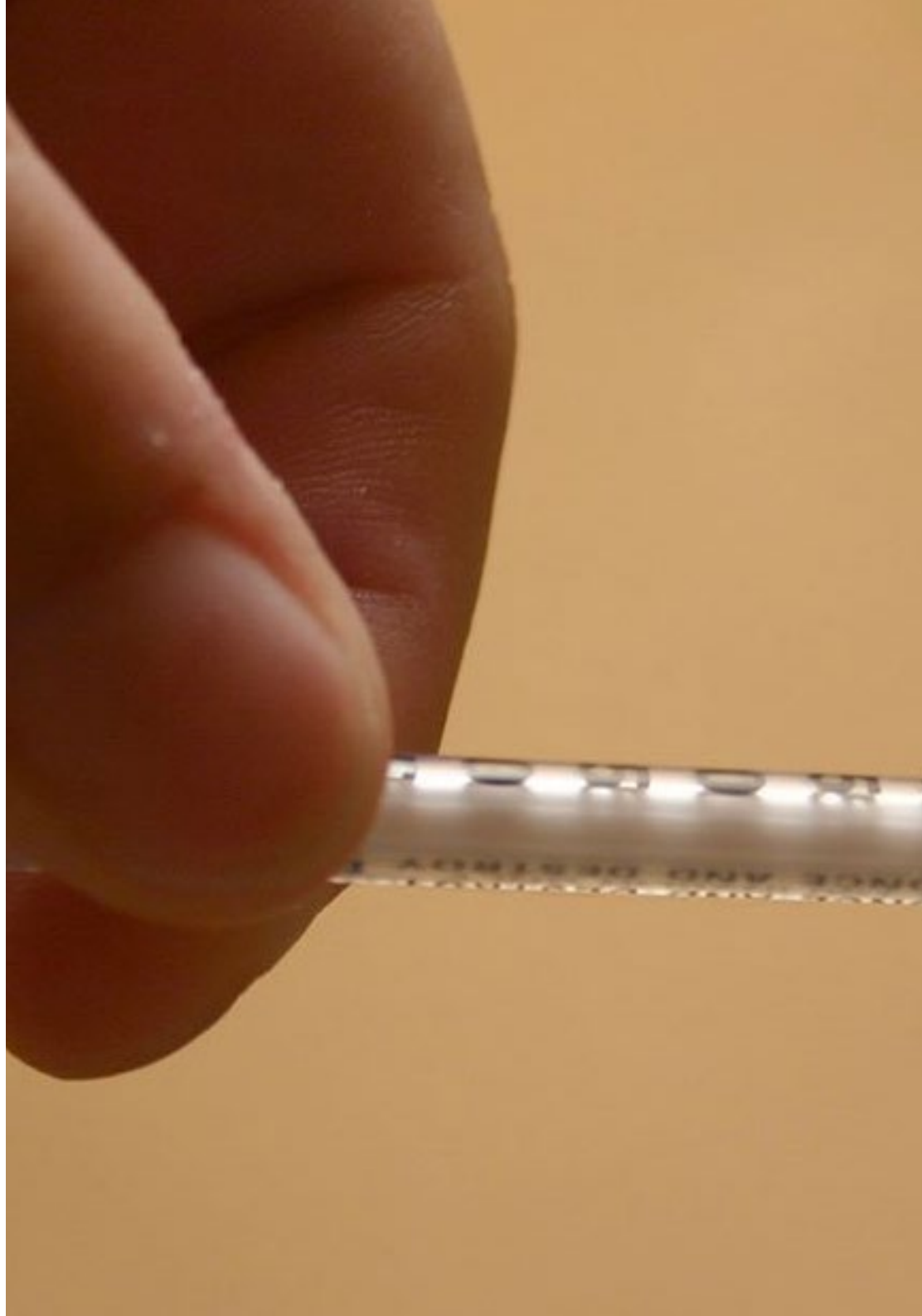


Objectif général

- ◆ Être capable d'interpréter avec précision les informations cliniques actuellement disponibles, et les associer efficacement à la pratique clinique

“

Vous appliquerez dans votre pratique quotidienne les différentes avancées que vous aurez acquises tout au long du programme”





Objectifs spécifiques

- ◆ Procurer et élargir les connaissances sur la pathogenèse et la physiopathologie du Diabète Mellitus
- ◆ Apporter les bases de la connaissance des principales complications chroniques (micro et macrovasculaires) de cette pathologie
- ◆ Discuter des différentes options thérapeutiques pour cette maladie endocrinologique

03

Direction de la formation

La direction et le développement de ce programme ont été confiés aux meilleurs professionnels dans ce domaine, qui forment une équipe d'experts dans l'approche, le diagnostic et le traitement des différents cas de Diabète Mellitus. Leur expérience personnelle se traduit par l'élaboration du programme, qui regorge de cas cliniques réels et de conseils actualisés sur l'approche complète de cette pathologie.





“

Vous bénéficierez des conseils de l'ensemble de l'équipe pédagogique en cas de doutes, ou de complications qui pourraient survenir au cours du programme”

Direction



Dr Gargantilla Madera, Pedro

- Chef du Service de Médecine Interne à l'Hôpital Universitaire de El Escorial
- Maître de conférences à l'Université Francisco de Vitoria
- Communicateur Scientifique et Collaborateur Régulier de Divers Médias (RNE, Abc digital, Huftington post, Cinco Noticias)
- Membre de l'Association des Rédacteurs et Artistes Médicaux (ASEMEYA)
- Master en Gestion des Services Cliniques



Professeurs

Dr Carrasco Lara, Pablo

- ◆ Spécialiste en Endocrinologie et Nutrition à l'Hôpital El Escorial
- ◆ Spécialiste en Endocrinologie et Nutrition à l'Hôpital La Luz, l'hôpital universitaire de Getafe, l'hôpital universitaire de Fuenlabrada et l'hôpital général universitaire Gregorio Marañón
- ◆ Diplome en Médecine à la Faculté des Sciences de la Santé de l'Université Rey Juan Carlos Madrid
- ◆ Master en Intégration et Résolution de Problèmes Cliniques en Médecine, Université Alcalá
- ◆ Spécialisation en Endocrinologie et Nutrition via MIR à l'Hôpital Universitaire de Getafe
- ◆ Expert en Complications Chroniques du Diabète Mellitus à l'Université de Barcelone
- ◆ Máster Propio en Nutrición Clínica en Medicina en la Universidad CEU-Cardenal Herrera

04

Structure et contenu

Ce programme a été conçu de manière concise et approfondie, regroupant l'ensemble du contenu en modules faciles à étudier et à assimiler pour le spécialiste. De plus, TECH a utilisé la méthodologie pédagogique du réapprentissage: *Relearning*, ce qui signifie que les termes les plus importants sont assimilés de manière naturelle tout au long du programme d'études. Cela permet de réduire le temps d'étude et de se concentrer sur les lectures complémentaires ou les différents exercices proposés, qui aident à contextualiser l'ensemble du sujet.





“

Vous aurez accès à une bibliothèque de contenu de la plus haute qualité, qui servira de matériel de référence complémentaire”

Module 1. Diabète sucré

- 1.1. Étiologie, classification et prévalence
- 1.2. Étiopathogénie, résistance à l'insuline, pathogénie métabolique et moléculaire
- 1.3. Diabète Mellitus de type I
- 1.4. Base génétique du Diabète Mellitus de type II
- 1.5. Complications Macrovasculaires
 - 1.5.1. Pathogénie
 - 1.5.2. Rétinopathie diabétique
 - 1.5.3. Néphropathie diabétique
 - 1.5.4. Neuropathie diabétique
- 1.6. Complications macrovasculaires
 - 1.6.1. Cardiopathie ischémique
 - 1.6.2. Myocardiopathie diabétique
 - 1.6.3. Insuffisance Cardiaque
 - 1.6.4. Accident Vasculaire Cérébral
 - 1.6.5. Maladie artérielle périphérique
- 1.7. Antidiabétiques oraux
- 1.8. Insulinothérapie
- 1.9. Considérations particulières
 - 1.9.1. Diabète sucré lipodystrophique
 - 1.9.2. Nutrition parentérale totale
 - 1.9.3. Glucocorticoïdes
- 1.10. Diabète et Santé Publique
 - 1.10.1. Dépistage du Diabète Mellitus de type II
 - 1.10.2. Prévention du Diabète Mellitus de type II





“ Vous trouverez des guides de travail, des résumés interactifs et des vidéos multimédias créés par le corps enseignants, les plus des avancées les plus récentes en matière de Diabète Mellitus”

0?

Méthodologie

Ce programme de formation offre une manière différente d'apprendre. Notre méthodologie est développée à travers un mode d'apprentissage cyclique: ***le Relearning***.

Ce système d'enseignement s'utilise, notamment, dans les Écoles de Médecine les plus prestigieuses du monde. De plus, il a été considéré comme l'une des méthodologies les plus efficaces par des magazines scientifiques de renom comme par exemple le ***New England Journal of Medicine***.



“

Découvrez le Relearning, un système qui laisse de côté l'apprentissage linéaire conventionnel au profit des systèmes d'enseignement cycliques: une façon d'apprendre qui a prouvé son énorme efficacité, notamment dans les matières dont la mémorisation est essentielle"

À TECH, nous utilisons la méthode des cas

Face à une situation donnée, que doit faire un professionnel? Tout au long du programme, vous serez confronté à de multiples cas cliniques simulés, basés sur des patients réels, dans lesquels vous devrez enquêter, établir des hypothèses et finalement résoudre la situation. Il existe de nombreux faits scientifiques prouvant l'efficacité de cette méthode. Les spécialistes apprennent mieux, plus rapidement et plus durablement dans le temps.

Avec TECH, vous ferez l'expérience d'une méthode d'apprentissage qui révolutionne les fondements des universités traditionnelles du monde entier.



Selon le Dr Gérvas, le cas clinique est la présentation commentée d'un patient, ou d'un groupe de patients, qui devient un "cas", un exemple ou un modèle illustrant une composante clinique particulière, soit en raison de son pouvoir pédagogique, soit en raison de sa singularité ou de sa rareté. Il est essentiel que le cas soit ancré dans la vie professionnelle actuelle, en essayant de recréer les conditions réelles de la pratique professionnelle du médecin.

“

Saviez-vous que cette méthode a été développée en 1912 à Harvard pour les étudiants en Droit? La méthode des cas consiste à présenter aux apprenants des situations réelles complexes pour qu'ils s'entraînent à prendre des décisions et pour qu'ils soient capables de justifier la manière de les résoudre. En 1924, elle a été établie comme une méthode d'enseignement standard à Harvard"

L'efficacité de la méthode est justifiée par quatre réalisations clés:

1. Les étudiants qui suivent cette méthode parviennent non seulement à assimiler les concepts, mais aussi à développer leur capacité mentale au moyen d'exercices pour évaluer des situations réelles et appliquer leurs connaissances.
2. L'apprentissage est solidement traduit en compétences pratiques ce qui permet à l'étudiant de mieux s'intégrer dans le monde réel.
3. Grâce à l'utilisation de situations issues de la réalité, on obtient une assimilation plus simple et plus efficace des idées et des concepts.
4. Le sentiment d'efficacité de l'effort fourni devient un stimulus très important pour l'étudiant, qui se traduit par un plus grand intérêt pour l'apprentissage et une augmentation du temps consacré à travailler les cours.



Relearning Methodology

TECH renforce l'utilisation de la méthode des cas avec la meilleure méthodologie d'enseignement 100% en ligne du moment: Relearning.

Cette université est la première au monde à combiner des études de cas cliniques avec un système d'apprentissage 100% en ligne basé sur la répétition, combinant un minimum de 8 éléments différents dans chaque leçon, ce qui constitue une véritable révolution par rapport à la simple étude et analyse de cas.

Le professionnel apprendra à travers des cas réels et la résolution de situations complexes dans des environnements d'apprentissage simulés. Ces simulations sont développées à l'aide de logiciels de pointe qui facilitent l'apprentissage immersif.



À la pointe de la pédagogie mondiale, la méthode Relearning a réussi à améliorer le niveau de satisfaction globale des professionnels qui terminent leurs études, par rapport aux indicateurs de qualité de la meilleure université en (Columbia University).

Grâce à cette méthodologie, nous, formation plus de 250.000 médecins avec un succès sans précédent dans toutes les spécialités cliniques, quelle que soit la charge chirurgicale. Notre méthodologie d'enseignement est développée dans un environnement très exigeant, avec un corps étudiant universitaire au profil socio-économique élevé et dont l'âge moyen est de 43,5 ans.

Le Relearning vous permettra d'apprendre plus facilement et de manière plus productive tout en vous impliquant davantage dans votre spécialisation, en développant un esprit critique, en défendant des arguments et en contrastant les opinions: une équation directe vers le succès.

Dans notre programme, l'apprentissage n'est pas un processus linéaire mais il se déroule en spirale (nous apprenons, désapprenons, oublions et réapprenons). Par conséquent, ils combinent chacun de ces éléments de manière concentrique.

Selon les normes internationales les plus élevées, la note globale de notre système d'apprentissage est de 8,01.



Dans ce programme, vous aurez accès aux meilleurs supports pédagogiques élaborés spécialement pour vous:



Support d'étude

Tous les contenus didactiques sont créés par les spécialistes qui enseignent les cours. Ils ont été conçus en exclusivité pour la formation afin que le développement didactique soit vraiment spécifique et concret.

Ces contenus sont ensuite appliqués au format audiovisuel, pour créer la méthode de travail TECH online. Tout cela, élaboré avec les dernières techniques afin d'offrir des éléments de haute qualité dans chacun des supports qui sont mis à la disposition de l'apprenant.



Techniques et procédures chirurgicales en vidéo

TECH rapproche les étudiants des dernières techniques, des dernières avancées pédagogiques et de l'avant-garde des techniques médicales actuelles. Tout cela, à la première personne, expliqué et détaillé rigoureusement pour atteindre une compréhension complète et une assimilation optimale. Et surtout, vous pouvez les regarder autant de fois que vous le souhaitez.



Résumés interactifs

Nous présentons les contenus de manière attrayante et dynamique dans des dossiers multimédias comprenant des fichiers audios, des vidéos, des images, des diagrammes et des cartes conceptuelles afin de consolider les connaissances.

Ce système éducatif unique pour la présentation de contenu multimédia a été récompensé par Microsoft en tant que "European Success Story".



Bibliographie complémentaire

Articles récents, documents de consensus et directives internationales, entre autres. Dans la bibliothèque virtuelle de TECH, l'étudiant aura accès à tout ce dont il a besoin pour compléter sa formation.





Études de cas dirigées par des experts

Un apprentissage efficace doit nécessairement être contextuel. Pour cette raison, TECH présente le développement de cas réels dans lesquels l'expert guidera l'étudiant à travers le développement de la prise en charge et la résolution de différentes situations: une manière claire et directe d'atteindre le plus haut degré de compréhension.



Testing & Retesting

Les connaissances de l'étudiant sont périodiquement évaluées et réévaluées tout au long du programme, par le biais d'activités et d'exercices d'évaluation et d'auto-évaluation, afin que l'étudiant puisse vérifier comment il atteint ses objectifs.



Cours magistraux

Il existe de nombreux faits scientifiques prouvant l'utilité de l'observation par un tiers expert. La méthode "Learning from an Expert" permet au professionnel de renforcer ses connaissances ainsi que sa mémoire puis lui permet d'avoir davantage confiance en lui concernant la prise de décisions difficiles.



Guides d'action rapide

À TECH nous vous proposons les contenus les plus pertinents du cours sous forme de feuilles de travail ou de guides d'action rapide. Un moyen synthétique, pratique et efficace pour vous permettre de progresser dans votre apprentissage.



06 Diplôme

Le Certificat en Diabète Mellitus vous garantit, en plus de la formation la plus rigoureuse et la plus actuelle, l'accès à un diplôme universitaire de Certificat délivré par TECH Université Technologique.



“

Complétez ce programme avec succès et recevez votre diplôme sans avoir à vous soucier des contraintes de déplacements ou des formalités administratives”

Ce **Certificat en Diabète Mellitus** contient le programme scientifique le plus complet et le plus actuel du marché.

Après avoir réussi les évaluations, l'étudiant recevra par courrier postal* avec accusé de réception le diplôme de **Certificat** délivré par **TECH Université Technologique**.

Le diplôme délivré par **TECH Université Technologique** indiquera la note obtenue lors du Certificat, et répond aux exigences communément demandées par les bourses d'emploi, les concours et les commissions d'évaluation des carrières professionnelles.

Diplôme: **Certificat en Diabète Mellitus**

N.º Heures Officielles: **150 h.**



*Si l'étudiant souhaite que son diplôme version papier possède l'Apostille de La Haye, TECH EDUCATION fera les démarches nécessaires pour son obtention moyennant un coût supplémentaire.

future
santé confiance personnes
éducation information tuteurs
garantie accréditation enseignement
institutions technologie apprentissage
communauté engagement
service personnalisé innovation
connaissance présent qualité
en ligne formation
développement institutions
classe virtuelle langues

tech université
technologique

Certificat
Diabète Mellitus

- » Modalité: en ligne
- » Durée: 6 semaines
- » Qualification: TECH Université Technologique
- » Intensité: 16h/semaine
- » Horaire: à votre rythme
- » Examens: en ligne

Certificat

Diabète Mellitus

