

# Certificat

## Complications du Diabète. Classification





## Certificat

# Complications du Diabète. Classification

- » Modalité: en ligne
- » Durée: 6 semaines
- » Qualification: TECH Université Technologique
- » Horaire: à votre rythme
- » Examens: en ligne

Accès au site web: [www.techtitute.com/fr/medecine/cours/complications-diabete-classification](http://www.techtitute.com/fr/medecine/cours/complications-diabete-classification)

# Sommaire

01

Présentation

---

*page 4*

02

Objectifs

---

*page 8*

03

Direction de la formation

---

*page 12*

04

Structure et contenu

---

*page 16*

05

Méthodologie

---

*page 20*

06

Diplôme

---

*page 28*

# 01

# Présentation

Ce programme se concentre sur l'étude des complications microvasculaires (rétinopathie diabétique (RD), néphropathie diabétique (DN) et atteinte nerveuse), ainsi que d'autres complications à fort impact comme le pied diabétique. Ainsi, la formation abordera également d'autres complications telles que les lésions cutanées liées au diabète, les troubles de l'humeur (principalement la dépression) et les maladies parodontales liées au diabète seront abordées.





*Cette formation est la meilleure option que vous puissiez trouver pour vous spécialiser dans le diabète"*

Le diabète est un processus complexe et chronique qui nécessite l'acquisition de connaissances et de compétences spécifiques pour une approche globale qui va au-delà du contrôle glycémique.

Ce Certificat en Complications du Diabète. Classification, présente une vision globale et complète de cette maladie, utile pour la prise en charge appropriée des patients diabétiques à tout niveau de soins.

Il s'agit d'une formation unique et innovante, basée sur une description actuelle de la situation épidémiologique du diabète. Ce Certificat explore la physiopathologie complexe de la maladie; l'évaluation complète de ses complications aiguës et chroniques, d'un point de vue spécialisé et de son traitement intégral.

Il couvre les aspects les plus innovants du diabète, tels que l'application de la technologie à la gestion et au traitement de la maladie, et les derniers domaines de recherche sur les nouvelles cibles thérapeutiques. Cela sans oublier le rôle crucial de l'éducation au diabète dans le contrôle de la maladie.

Ce programme est unique car il comprend une vision globale de la maladie chez les patients de tout âges et dans toutes les situations particulières. Par ailleurs, elle examine en profondeur les aspects sociaux de la vie du diabétique qui nécessitent des connaissances spécifiques pour être abordés.

Une formation de qualité grâce à laquelle vous pourrez vous démarquer dans un secteur très concurrentiel et améliorer vos compétences et connaissances dans le domaine.

Ce **Certificat en Complications du Diabète. Classification** contient le programme académique le plus complet et le plus actuel du marché. Les principales caractéristiques sont les suivantes:

- ◆ Le développement de cas pratiques présentés par des experts en actif
- ◆ Son contenu graphique, schématique et éminemment pratique est destiné à fournir des informations scientifiques et sanitaires sur les disciplines médicales indispensables à la pratique professionnelle
- ◆ Les avancées sur le Diabète
- ◆ Des exercices pratiques où le processus d'auto-évaluation peut être réalisé pour améliorer l'apprentissage
- ◆ Il met l'accent sur les méthodologies innovantes en Diabétologie
- ◆ Des cours théoriques, des questions à l'expert, des forums de discussion sur des sujets controversés et un travail de réflexion individuel
- ◆ Disponibilité du contenu à partir de tout appareil fixe ou portable doté d'une connexion à internet



*Améliorez la qualité des soins prodigués à vos patients grâce à cette formation innovante concernant le diabète"*



“

*Ce Cours Avancé est le meilleur investissement que vous puissiez faire dans le choix d'un programme de remise à niveau pour deux raisons: en plus d'actualiser vos connaissances concernant le Diabète, vous obtiendrez un Certificat Avancé délivré par TECH"*

Son corps enseignant comprend des professionnels experts dans le domaine du Diabète, qui apportent l'expérience de leur travail à cette formation, ainsi que des spécialistes reconnus issus de grandes entreprises et d'universités prestigieuses.

Grâce à son contenu multimédia développé avec les dernières technologies éducatives, les spécialistes bénéficieront d'un apprentissage situé et contextuel. Ainsi, ils se formeront dans un environnement simulé qui leur permettra d'apprendre en immersion et de s'entraîner dans des situations réelles.

La conception de ce programme est basée sur l'Apprentissage par les Problèmes, grâce auquel le professionnel devra essayer de résoudre les différentes situations de pratique professionnelle qui se présentent tout au long de la formation. Pour cela, le professionnel sera assisté d'un système vidéo interactif innovant, créé par des experts reconnus en matière de diabète ayant une grande expérience médicale.

*Faites le grand saut et rejoignez notre équipe. Vous y trouverez le meilleur matériel didactique pour faciliter votre étude.*

*Ce Certificat 100% en ligne vous permettra de combiner vos études avec votre travail professionnel tout en améliorant vos connaissances dans ce domaine.*



# 02 Objectifs

Ce Certificat en Complications du Diabète. Classification, vise à faciliter la performance du professionnel, grâce aux dernières avancées et des traitements les plus innovants du secteur.







“

*Profitez de cette opportunité pour vous informer sur les derniers traitements du Diabète”*



## Objectifs généraux

---

- ◆ Agir en tant que professionnel de référence spécialisé dans le domaine du diabète
- ◆ Atteindre les connaissances et les compétences nécessaires pour comprendre en profondeur les complications chroniques du diabète, dans le but d'acquérir une gestion adéquate de ces complications



*Intégrez une des plus grandes universités en ligne du monde"*







## Objectifs spécifiques

---

- ◆ Connaître les voies étiopathogéniques des complications diabétiques afin de comprendre le cours évolutif de ces complications et leurs cibles thérapeutiques
- ◆ Apprendre la classification des complications chroniques du diabète selon qu'elles touchent principalement les petits ou les gros vaisseaux et selon l'organe touché
- ◆ Acquérir des connaissances épidémiologiques sur la néphropathie diabétique afin d'être en mesure d'évaluer l'importance de sa prévention et de son dépistage
- ◆ Connaître les bases physiopathologiques et les facteurs de risque de la néphropathie diabétique
- ◆ Comprendre les stades de développement de la MN et la classification actuelle des maladies rénales
- ◆ Savoir quand et comment dépister la MN dans la population diabétique
- ◆ Apprenez les traitements spécifiques de la MN
- ◆ Acquérir des connaissances épidémiologiques sur la RD afin d'être en mesure d'évaluer l'importance de sa prévention et de son dépistage
- ◆ Apprenez les bases physiopathologiques et les facteurs de risque de la RD
- ◆ Connaître les étapes de l'évolution de la RD et sa classification actuelle
- ◆ Savoir quand et comment dépister la MN dans la population diabétique
- ◆ Découvrez les traitements spécifiques de la RD et les nouvelles pistes de recherche dans ce domaine
- ◆ Acquérir des connaissances épidémiologiques sur la néphropathie diabétique afin d'être en mesure d'évaluer l'importance de sa prévention et de son dépistage
- ◆ Connaître les bases physiopathogéniques et les facteurs de risque impliqués dans la neuropathie diabétique (NeuroD)
- ◆ Connaître les étapes de l'évolution du NeuroD et sa classification actuelle

# 03

## Direction de la formation

Le corps enseignant du programme comprend des experts de premier plan en Diabète qui apportent l'expérience de leur travail. Par ailleurs, d'autres experts au prestige reconnu participent à sa conception et à son élaboration, complétant ainsi le programme de manière interdisciplinaire.



“

*Des professionnels de premier plan dans ce domaine se sont réunis pour vous présenter les dernières avancées en matière de Diabète"*



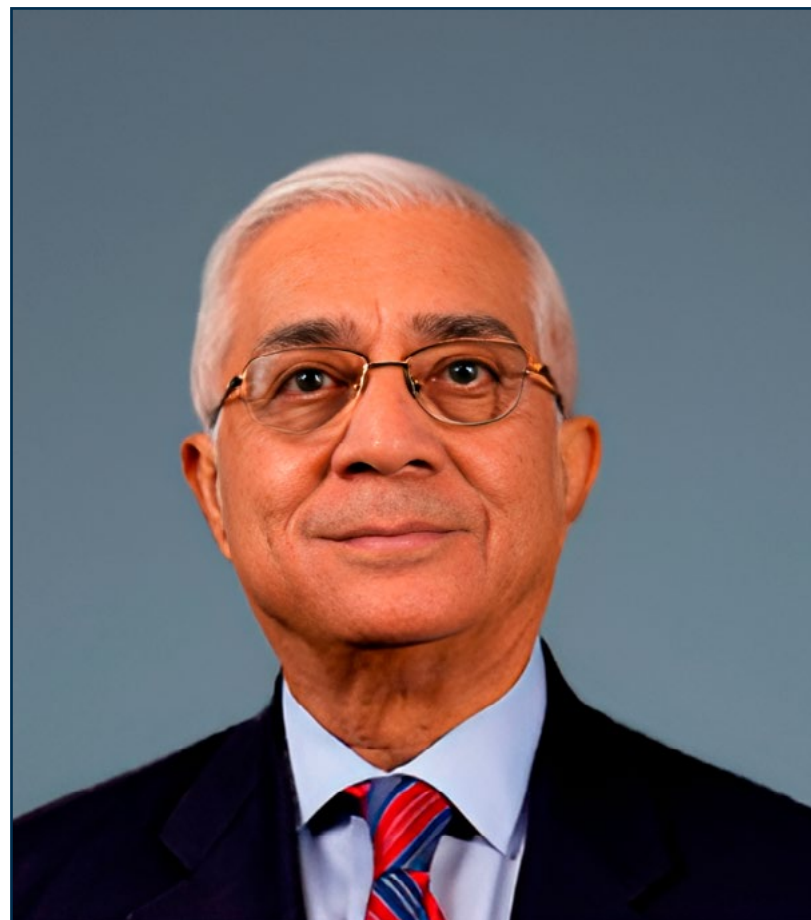
## Directeur Invité International

Le Docteur Om Ganda a plus de quarante ans d'expérience dans la recherche sur le Diabète et la pratique clinique. Il a participé à l'un des essais les plus importants dans ce domaine, le DCCT de 1993, qui a démontré l'importance du contrôle du glucose dans la prévention des complications du diabète de type 1. Ses nombreuses contributions dans ce domaine ont également permis des avancées significatives dans le contrôle optimal du glucose chez les patients diabétiques. Ces dernières années, il a orienté ses recherches vers l'étude des effets des acides gras oméga-3 sur la santé cardiovasculaire et l'amélioration des traitements pour les personnes ayant des difficultés à maintenir un régime alimentaire ou à faire de l'exercice.

Il a plus de 100 publications scientifiques dans le domaine du diabète, les plus citées étant celles relatives au développement d'un plan de soins complet pour le diabète sucré (en collaboration avec l'American Society of Clinical Endocrinologists), le syndrome de résistance à l'insuline et le traitement de la dyslipidémie et la prévention de l'athérosclérose.

Sa longue carrière l'a amené à diriger, en tant que Directeur Médical, la Clinique des Lipides du Joslin Diabetes Center, où il a également été Coordinateur du Service de Consultation en Endocrinologie et coordinateur des conférences sur le Diabète Clinique et le Métabolisme. Il combine ces responsabilités avec son travail dans le domaine de la recherche, en étant un membre actif du Joslin Research Laboratory.

Il est également professeur associé de Médecine à la Harvard Medical School, après avoir occupé plusieurs postes cliniques et de recherche à Harvard, au Boston Veterans Administration Hospital et au Peter Bent Brigham Hospital.



## Dr Ganda, Om

---

- Directeur de la Clinique des Lipides au Joslin Diabetes Center
- Coordinateur du Service de Consultation Endocrinienne au Joslin Diabetes Center  
Chercheur au Joslin Research Laboratory
- Professeur associé de Médecine à la Harvard Medical School
- Docteur en Médecine de l'Institut des Sciences Médicales de l'Inde  
(All India Institute of Medical Sciences)
- Licence en Médecine du S.M.S. Medical College de l'Université du Rajasthan
- Chercheur Clinicien en Endocrinologie et Métabolisme à l'Hôpital de l'Administration  
des Vétérans de Boston et à l'Ecole de Médecine de l'Université de Tufts
- Chercheur à la Harvard Medical School
- Chercheur à l'Hôpital Peter Bent Brigham
- Certifié dans la sous-spécialité de l'Endocrinologie et du Métabolisme par l'American  
Society of Internal Medicine



*Grâce à TECH, vous pourrez  
apprendre avec les meilleurs  
professionnels du monde"*

## Direction



### Dr González Albarrán, Olga

- ♦ Diplômée en Médecine à l'Université Complutense de Madrid
- ♦ Docteur en Médecine de l'Université d'Alcalá de Henares. Qualification exceptionnelle Cum Laude. Prix du Doctorat Extraordinaire
- ♦ Spécialiste en Endocrinologie et Nutrition
- ♦ Chef du service d'Endocrinologie et de Diabétologie de l'Hôpital Universitaire Gregorio Marañón de Madrid
- ♦ Professeur à l'Université Complutense de Madrid
- ♦ Master en Nutrition Clinique à l'Université Autonome de Madrid
- ♦ Master en risque cardiovasculaire de l'Université McMaster Ontario Canada
- ♦ Maîtrise en Gestion d'Unité Clinique d'Endocrinologie de l'Université Meléndez Pelayo

## Professeurs

### Dr Atencia Goñi, José

- ◆ Diplômé en Médecine à l'Université de Navarre
- ◆ Spécialiste en Endocrinologie et Nutrition
- ◆ Médecin assistant du service d'endocrinologie de l'Hôpital Gregorio Marañón de Madrid

### Dr Chacín Coz, Juan Simón

- ◆ Diplôme de Médecine de l'Université centrale du Venezuela (2001-2007)
- ◆ Spécialiste en Endocrinologie et Nutrition
- ◆ Médecin Assistant du Service d'Endocrinologie de l'Hôpital Universitaire Rey Juan Carlos de Móstoles, Madrid

### Dr Galdón Sanz-Pastor, Alba

- ◆ Diplômé de Médecine de l'Université Complutense de Madrid
- ◆ Spécialiste en Endocrinologie et Nutrition
- ◆ Médecin assistant du service d'endocrinologie de l'Hôpital Gregorio Marañón de Madrid

### Dr López Guerra, Aurelio

- ◆ Diplômée en Médecine à l'Université de Las Palmas de Gran Canaria
- ◆ Spécialiste en Endocrinologie et Nutrition
- ◆ Médecin assistant du service d'endocrinologie de l'Hôpital Gregorio Marañón de Madrid

### Dr Weber, Bettina

- ◆ Diplômé de Médecine de l'Université Complutense de Madrid
- ◆ Spécialiste en Endocrinologie et Nutrition
- ◆ Médecin assistant du service d'endocrinologie de l'Hôpital Gregorio Marañón de Madrid



# 04

## Structure et contenu

La structure des contenus a été conçue par les meilleurs professionnels du domaine de l' Diabète dotés d'une grande expérience et de renommé dans la profession et avalisés par le volume de cas revus, étudiés et diagnostiqués, et d'une connaissance approfondie des nouvelles technologies appliquées en diabète.







“

*Ce Cours. Avancé contient le programme scientifique le plus complet et le plus actuel du marché”*

## Module 1. Complications du diabète. Classification

- 1.1. Classification des complications du diabète et de leur impact sur la personne diabétique
- 1.2. Physiopathologie des complications microvasculaires
- 1.3. Physiopathologie des complications macrovasculaires
- 1.4. Rétinopathie diabétique
- 1.5. Neuropathie diabétique
- 1.6. Néphropathie diabétique
- 1.7. Maladie parodontale
- 1.8. Dysfonctionnement érectile
- 1.9. Dermatopathie diabétique
- 1.10. Le pied diabétique





“

*Cette formation vous permettra  
de faire progresser votre carrière  
de manière pratique”*



# 05

# Méthodologie

Ce programme de formation offre une manière différente d'apprendre. Notre méthodologie est développée à travers un mode d'apprentissage cyclique: ***le Relearning***.

Ce système d'enseignement s'utilise, notamment, dans les Écoles de Médecine les plus prestigieuses du monde. De plus, il a été considéré comme l'une des méthodologies les plus efficaces par des magazines scientifiques de renom comme par exemple le ***New England Journal of Medicine***.



“

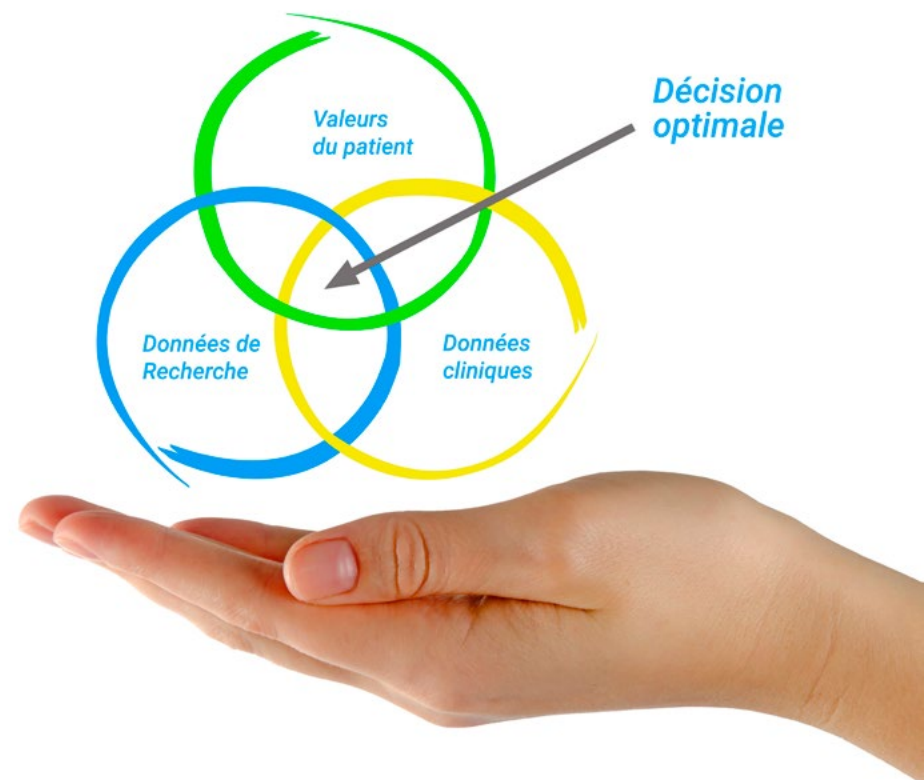
*Découvrez le Relearning, un système qui laisse de côté l'apprentissage linéaire conventionnel au profit des systèmes d'enseignement cycliques: une façon d'apprendre qui a prouvé son énorme efficacité, notamment dans les matières dont la mémorisation est essentielle"*



## À TECH, nous utilisons la méthode des cas

Face à une situation donnée, que doit faire un professionnel? Tout au long du programme, vous serez confronté à de multiples cas cliniques simulés, basés sur des patients réels, dans lesquels vous devrez enquêter, établir des hypothèses et finalement résoudre la situation. Il existe de nombreux faits scientifiques prouvant l'efficacité de cette méthode. Les spécialistes apprennent mieux, plus rapidement et plus durablement dans le temps.

*Avec TECH, vous ferez l'expérience d'une méthode d'apprentissage qui révolutionne les fondements des universités traditionnelles du monde entier.*



Selon le Dr Gérvas, le cas clinique est la présentation commentée d'un patient, ou d'un groupe de patients, qui devient un "cas", un exemple ou un modèle illustrant une composante clinique particulière, soit en raison de son pouvoir pédagogique, soit en raison de sa singularité ou de sa rareté. Il est essentiel que le cas soit ancré dans la vie professionnelle actuelle, en essayant de recréer les conditions réelles de la pratique professionnelle du médecin.

“

*Saviez-vous que cette méthode a été développée en 1912 à Harvard pour les étudiants en Droit? La méthode des cas consiste à présenter aux apprenants des situations réelles complexes pour qu'ils s'entraînent à prendre des décisions et pour qu'ils soient capables de justifier la manière de les résoudre. En 1924, elle a été établie comme une méthode d'enseignement standard à Harvard"*

L'efficacité de la méthode est justifiée par quatre réalisations clés:

1. Les étudiants qui suivent cette méthode parviennent non seulement à assimiler les concepts, mais aussi à développer leur capacité mentale au moyen d'exercices pour évaluer des situations réelles et appliquer leurs connaissances.
2. L'apprentissage est solidement traduit en compétences pratiques ce qui permet à l'étudiant de mieux s'intégrer dans le monde réel.
3. Grâce à l'utilisation de situations issues de la réalité, on obtient une assimilation plus simple et plus efficace des idées et des concepts.
4. Le sentiment d'efficacité de l'effort fourni devient un stimulus très important pour l'étudiant, qui se traduit par un plus grand intérêt pour l'apprentissage et une augmentation du temps consacré à travailler les cours.

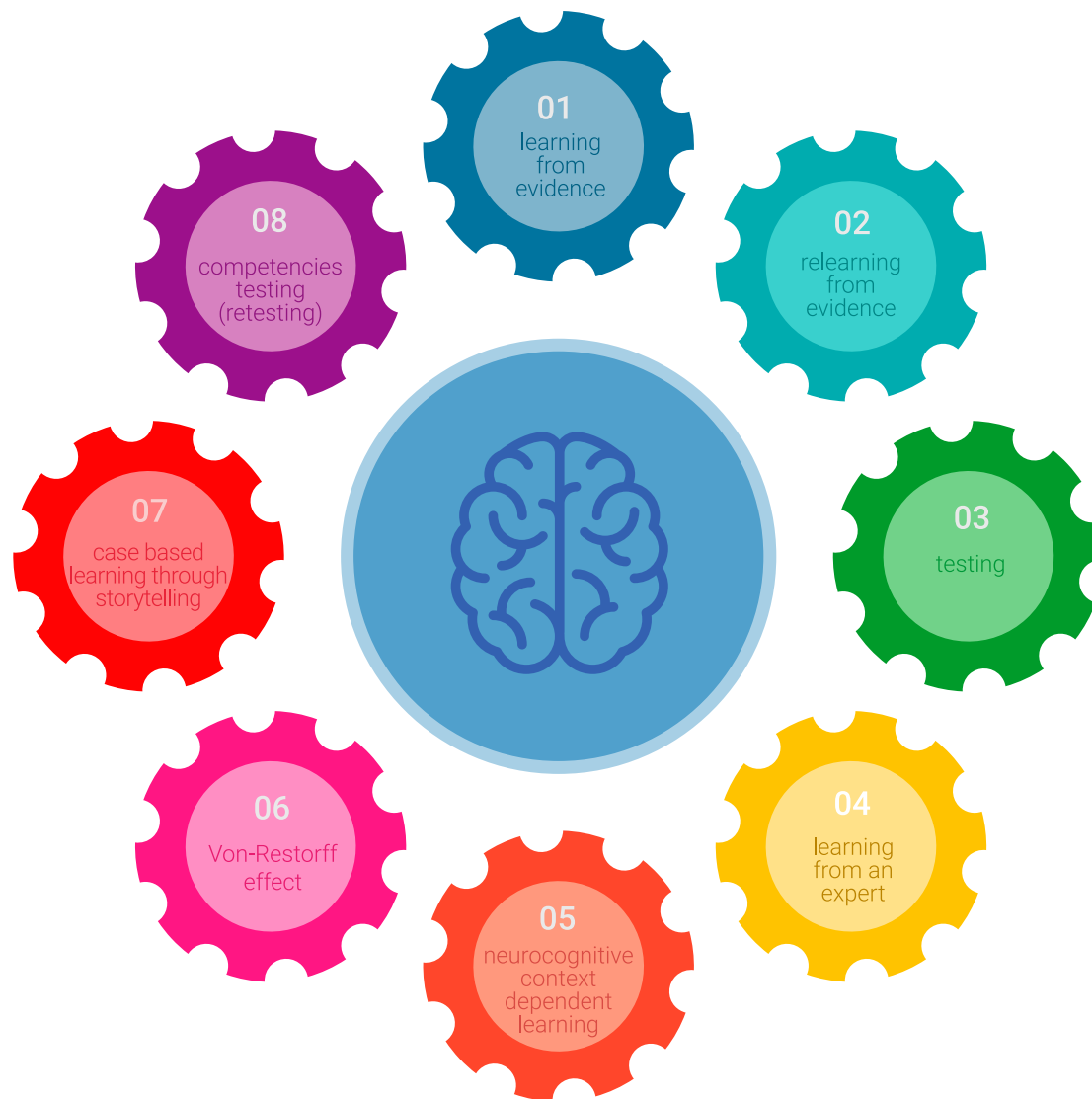


## Relearning Methodology

TECH renforce l'utilisation de la méthode des cas avec la meilleure méthodologie d'enseignement 100% en ligne du moment: Relearning.

Cette université est la première au monde à combiner des études de cas cliniques avec un système d'apprentissage 100% en ligne basé sur la répétition, combinant un minimum de 8 éléments différents dans chaque leçon, ce qui constitue une véritable révolution par rapport à la simple étude et analyse de cas.

*Le professionnel apprendra à travers des cas réels et la résolution de situations complexes dans des environnements d'apprentissage simulés. Ces simulations sont développées à l'aide de logiciels de pointe qui facilitent l'apprentissage immersif.*





À la pointe de la pédagogie mondiale, la méthode Relearning a réussi à améliorer le niveau de satisfaction globale des professionnels qui terminent leurs études, par rapport aux indicateurs de qualité de la meilleure université en (Columbia University).

Grâce à cette méthodologie, nous, formation plus de 250.000 médecins avec un succès sans précédent dans toutes les spécialités cliniques, quelle que soit la charge chirurgicale. Notre méthodologie d'enseignement est développée dans un environnement très exigeant, avec un corps étudiant universitaire au profil socio-économique élevé et dont l'âge moyen est de 43,5 ans.

*Le Relearning vous permettra d'apprendre plus facilement et de manière plus productive tout en vous impliquant davantage dans votre spécialisation, en développant un esprit critique, en défendant des arguments et en contrastant les opinions: une équation directe vers le succès.*

Dans notre programme, l'apprentissage n'est pas un processus linéaire mais il se déroule en spirale (nous apprenons, désapprenons, oublions et réapprenons). Par conséquent, ils combinent chacun de ces éléments de manière concentrique.

Selon les normes internationales les plus élevées, la note globale de notre système d'apprentissage est de 8,01.



Dans ce programme, vous aurez accès aux meilleurs supports pédagogiques élaborés spécialement pour vous:



#### Support d'étude

Tous les contenus didactiques sont créés par les spécialistes qui enseignent les cours. Ils ont été conçus en exclusivité pour la formation afin que le développement didactique soit vraiment spécifique et concret.

Ces contenus sont ensuite appliqués au format audiovisuel, pour créer la méthode de travail TECH online. Tout cela, élaboré avec les dernières techniques afin d'offrir des éléments de haute qualité dans chacun des supports qui sont mis à la disposition de l'apprenant.



#### Techniques et procédures chirurgicales en vidéo

TECH rapproche les étudiants des dernières techniques, des dernières avancées pédagogiques et de l'avant-garde des techniques médicales actuelles. Tout cela, à la première personne, expliqué et détaillé rigoureusement pour atteindre une compréhension complète et une assimilation optimale. Et surtout, vous pouvez les regarder autant de fois que vous le souhaitez.



#### Résumés interactifs

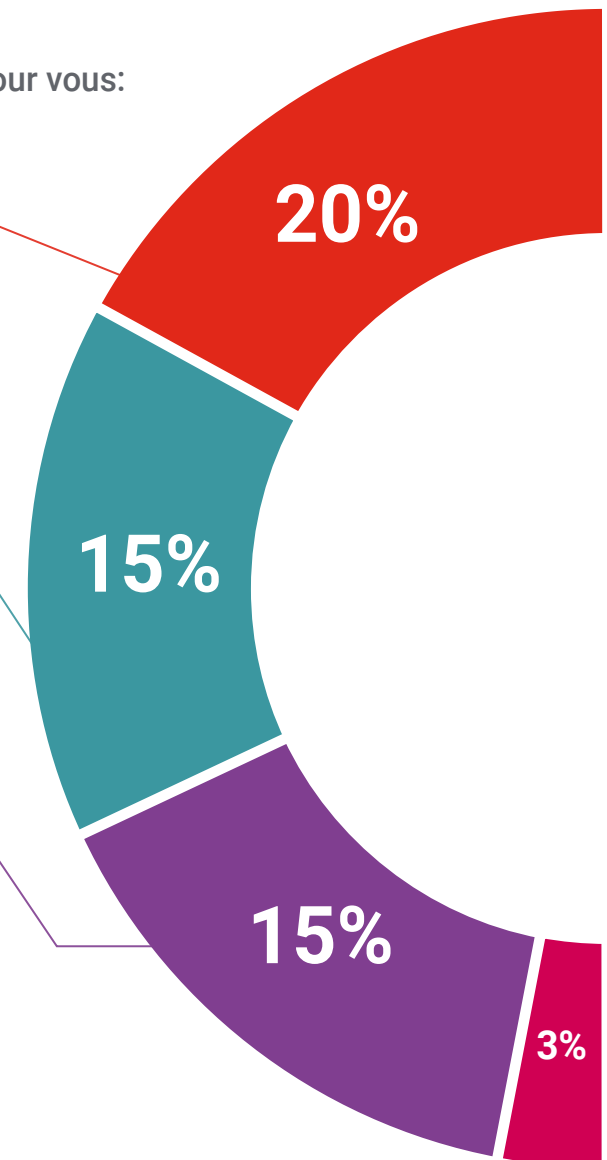
Nous présentons les contenus de manière attrayante et dynamique dans des dossiers multimédias comprenant des fichiers audios, des vidéos, des images, des diagrammes et des cartes conceptuelles afin de consolider les connaissances.

Ce système éducatif unique pour la présentation de contenu multimédia a été récompensé par Microsoft en tant que "European Success Story".



#### Bibliographie complémentaire

Articles récents, documents de consensus et directives internationales, entre autres. Dans la bibliothèque virtuelle de TECH, l'étudiant aura accès à tout ce dont il a besoin pour compléter sa formation.







#### Études de cas dirigées par des experts

Un apprentissage efficace doit nécessairement être contextuel. Pour cette raison, TECH présente le développement de cas réels dans lesquels l'expert guidera l'étudiant à travers le développement de la prise en charge et la résolution de différentes situations: une manière claire et directe d'atteindre le plus haut degré de compréhension.



#### Testing & Retesting

Les connaissances de l'étudiant sont périodiquement évaluées et réévaluées tout au long du programme, par le biais d'activités et d'exercices d'évaluation et d'auto-évaluation, afin que l'étudiant puisse vérifier comment il atteint ses objectifs.



#### Cours magistraux

Il existe de nombreux faits scientifiques prouvant l'utilité de l'observation par un tiers expert. La méthode "Learning from an Expert" permet au professionnel de renforcer ses connaissances ainsi que sa mémoire puis lui permet d'avoir davantage confiance en lui concernant la prise de décisions difficiles.



#### Guides d'action rapide

À TECH nous vous proposons les contenus les plus pertinents du cours sous forme de feuilles de travail ou de guides d'action rapide. Un moyen synthétique, pratique et efficace pour vous permettre de progresser dans votre apprentissage.



# 06 Diplôme

Le Certificat en Complications du Diabète. Classification vous garantit, en plus de la formation la plus rigoureuse et la plus actuelle, l'accès à un diplôme universitaire de Certificat délivré par TECH Université Technologique.





*Ajoutez à votre CV un diplôme de Certificat en Complications du Diabète. Clasificación et devenez un professionnel hautement compétitif"*

Ce **Certificat en Complications du Diabète. Classification** contient le programme le plus complet et le plus à jour du marché.

Après avoir réussi l'évaluation, l'étudiant recevra par courrier postal\* avec accusé de réception son correspondant diplôme de **Certificat** délivré par **TECH Université Technologique**.

Le diplôme délivré par **TECH Université Technologique** indiquera la note obtenue lors du Certificat, et répond aux exigences communément demandées par les bourses d'emploi, les concours et les commissions d'évaluation des carrières professionnelles.

Diplôme: **Certificat en Complications du Diabète. Classification**



\*Si l'étudiant souhaite que son diplôme version papier possède l'Apostille de La Haye, TECH EDUCATION fera les démarches nécessaires pour son obtention moyennant un coût supplémentaire.





**Certificat**  
Complications du  
Diabète. Classification

- » Modalité: en ligne
- » Durée: 6 semaines
- » Qualification: TECH Université Technologique
- » Horaire: à votre rythme
- » Examens: en ligne

# Certificat

## Complications du Diabète. Classification

