

Certificat

Cardiopathie Ischémique





tech université
technologique

Certificat Cardiopathie Ischémique

- » Modalité: en ligne
- » Durée: 6 semaines
- » Qualification: TECH Université Technologique
- » Horaire: à votre rythme
- » Examens: en ligne

Accès au site web: www.techtitute.com/fr/medecine/cours/cardiopathie-ischemique

Sommaire

01

Présentation

page 4

02

Objectifs

page 8

03

Direction de la formation

page 12

04

Structure et contenu

page 18

05

Méthodologie

page 22

06

Diplôme

page 30

01

Présentation

Chaque année, d'importantes études et publications scientifiques sont consacrées aux maladies coronariennes aiguës et aux pathologies cardiologiques, ainsi qu'aux facteurs qui influencent leur développement dans la population. Les progrès auxquels sont confrontés les professionnels de la santé sont constants, ainsi que les situations des patients. L'objectif de ce programme est de fournir au médecin une mise à jour de différents points de vue sur la cardiopathie ischémique, une maladie très courante, qui peut être très grave selon les cas; par conséquent, les types de traitement et les techniques pour la traiter efficacement seront abordés en profondeur. Grâce à un système d'étude entièrement en ligne, les professionnels bénéficieront d'un contenu élaboré par des experts et de la méthodologie la plus innovante dans l'environnement universitaire actuel.



“

Développez les connaissances des complications chirurgicales de l'infarctus du myocarde et les techniques les plus modernes pour les traiter"

L'une des pathologies les plus fréquentes au niveau cardiologique aujourd'hui, et qui ajoute de plus en plus de cas à l'histoire clinique, est la Cardiopathie Ischémique. Ses différents types et la diversité de ses causes nécessitent une étude approfondie pour déterminer précisément ce qui est le plus approprié pour chaque type de patient. Ce Certificat offre les connaissances essentielles pour une approche globale dans ce domaine.

Pour y parvenir, TECH dispose d'un corps enseignant doté de l'expérience la plus prestigieuse dans le domaine de la cardiologie. Leurs innombrables expériences confèrent à ce programme de remise à niveau un niveau académique élevé. Le programme commence par l'étude de la physiologie de l'ischémie myocardique, puis de l'angine de poitrine et de l'infarctus, suivie des méthodes de diagnostic et de l'histoire naturelle de la maladie coronarienne. Accroître l'importance de *Heart Team* l'équipe cardiaque pour aborder les différentes stratégies de traitement médical, percutané et chirurgical.

Ce cours aborde également les complications chirurgicales de l'infarctus du myocarde et les techniques disponibles pour les traiter. En conclusion du programme, vous aborderez une analyse complète des études randomisées les plus significatives dans le domaine des cardiopathies ischémiques. Tout cela, à travers un système d'étude entièrement en ligne, qui offre une flexibilité au praticien en étant capable de se connecter depuis n'importe quel dispositif et en ajustant l'horaire de votre préférence, obtenant le diplôme en 6 semaines.

Les contenus sont disponibles dès le premier jour, 24h/24, et sont adaptés à une méthodologie innovante de nature itérative, qui bouleverse les fondements le milieu académique actuel: *Relearning*. Cette méthode est caractéristique des programmes TECH et a bénéficié à des millions d'étudiants dans le monde. Le caractère pratique de ce système apporte du dynamisme et une meilleure compréhension des concepts, qui peuvent être téléchargés pour une consultation hors ligne.

Ce **Certificat en Cardiopathie Ischémique** contient le programme scientifique le plus complet et le plus actuel du marché. Les principales caractéristiques sont les suivantes:

- ◆ Le développement de cas pratiques présentés par des experts en Cardiologie
- ◆ Son contenu graphique, schématique et éminemment pratique est destiné à fournir des informations scientifiques et sanitaires sur les disciplines médicales indispensables à la pratique professionnelle
- ◆ Des exercices pratiques où le processus d'auto-évaluation est utilisé pour améliorer l'apprentissage
- ◆ Il se concentre sur les méthodologies innovantes
- ◆ Des cours théoriques, des questions à l'expert, des forums de discussion sur des sujets controversés et un travail de réflexion individuel
- ◆ La possibilité d'accéder aux contenus depuis tout appareil fixe ou portable doté d'une simple connexion à internet



Des conférenciers réputés dans le domaine de la Cardiologie vous guideront à travers leur propre expérience, afin que vous puissiez perfectionner vos techniques à l'issue de ce programme"

“

Le programme traitera de la physiologie de l'ischémie myocardique, puis de l'angine de poitrine et de l'infarctus, suivie des méthodes de diagnostic et de l'histoire naturelle de la maladie coronarienne”

Le corps enseignant comprend des professionnels du secteur qui apportent à cette formation l'expérience de leur travail, ainsi que des spécialistes reconnus de sociétés de référence et d'universités prestigieuses.

Grâce à son contenu multimédia développé avec les dernières technologies éducatives, les spécialistes bénéficieront d'un apprentissage situé et contextuel. Ainsi, ils se formeront dans un environnement simulé qui leur permettra d'apprendre en immersion et de s'entraîner dans des situations réelles.

La conception de ce programme est basée sur l'Apprentissage par les Problèmes, grâce auquel le professionnel devra essayer de résoudre les différentes situations de pratique professionnelle qui se présentent tout au long de la formation. Pour ce faire, il sera assisté d'un système vidéo interactif innovant créé par des experts reconnus.

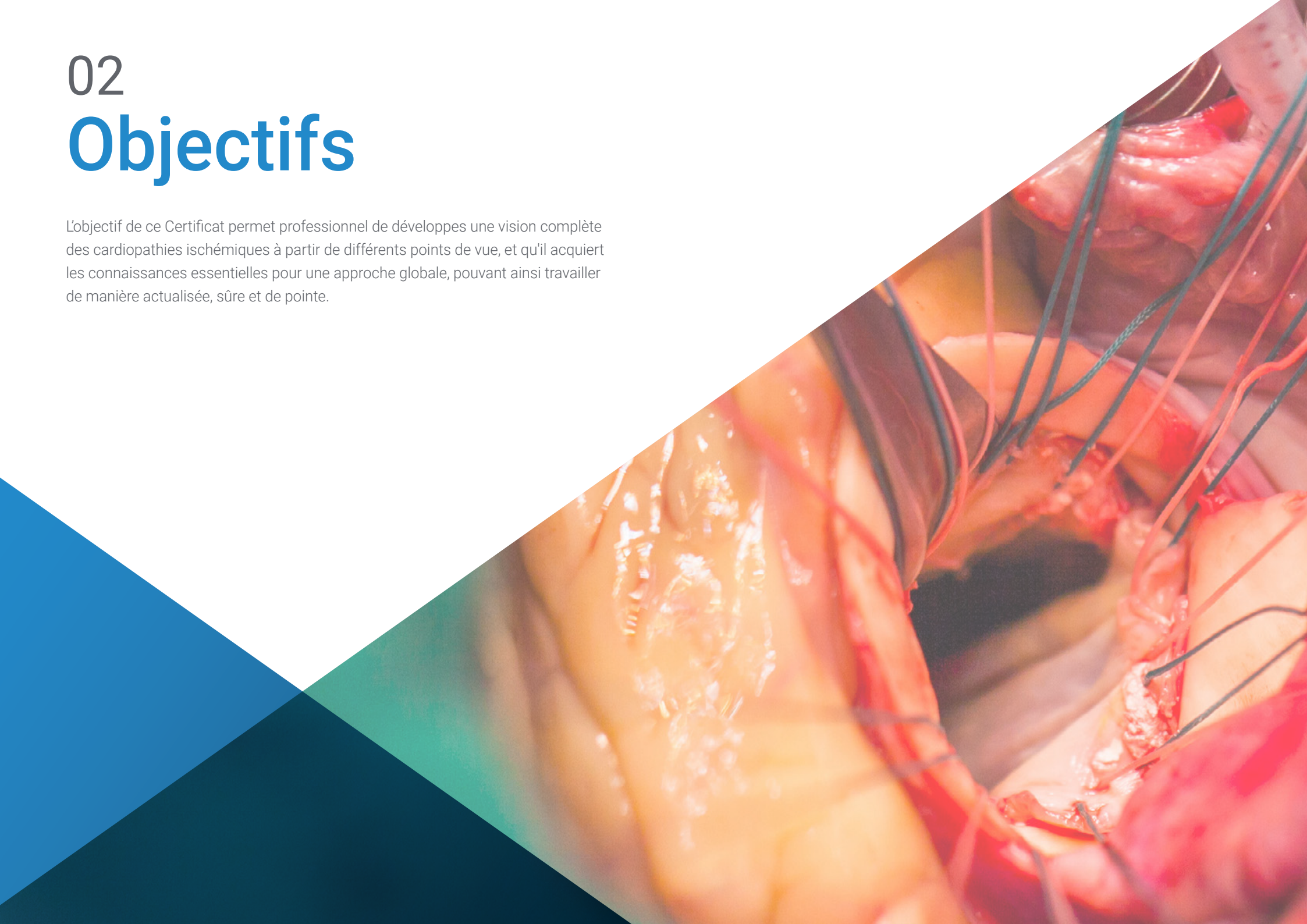
Le nombre de cas cliniques réels présentés, enrichit le contenu et contribue à la mise en œuvre de la pratique de l'étudiant.

TECH vous offre le meilleur contenu à partir d'une plateforme d'étude plus sécurisée. Connectez-vous dès aujourd'hui.



02 Objectifs

L'objectif de ce Certificat permet professionnel de développer une vision complète des cardiopathies ischémiques à partir de différents points de vue, et qu'il acquiert les connaissances essentielles pour une approche globale, pouvant ainsi travailler de manière actualisée, sûre et de pointe.



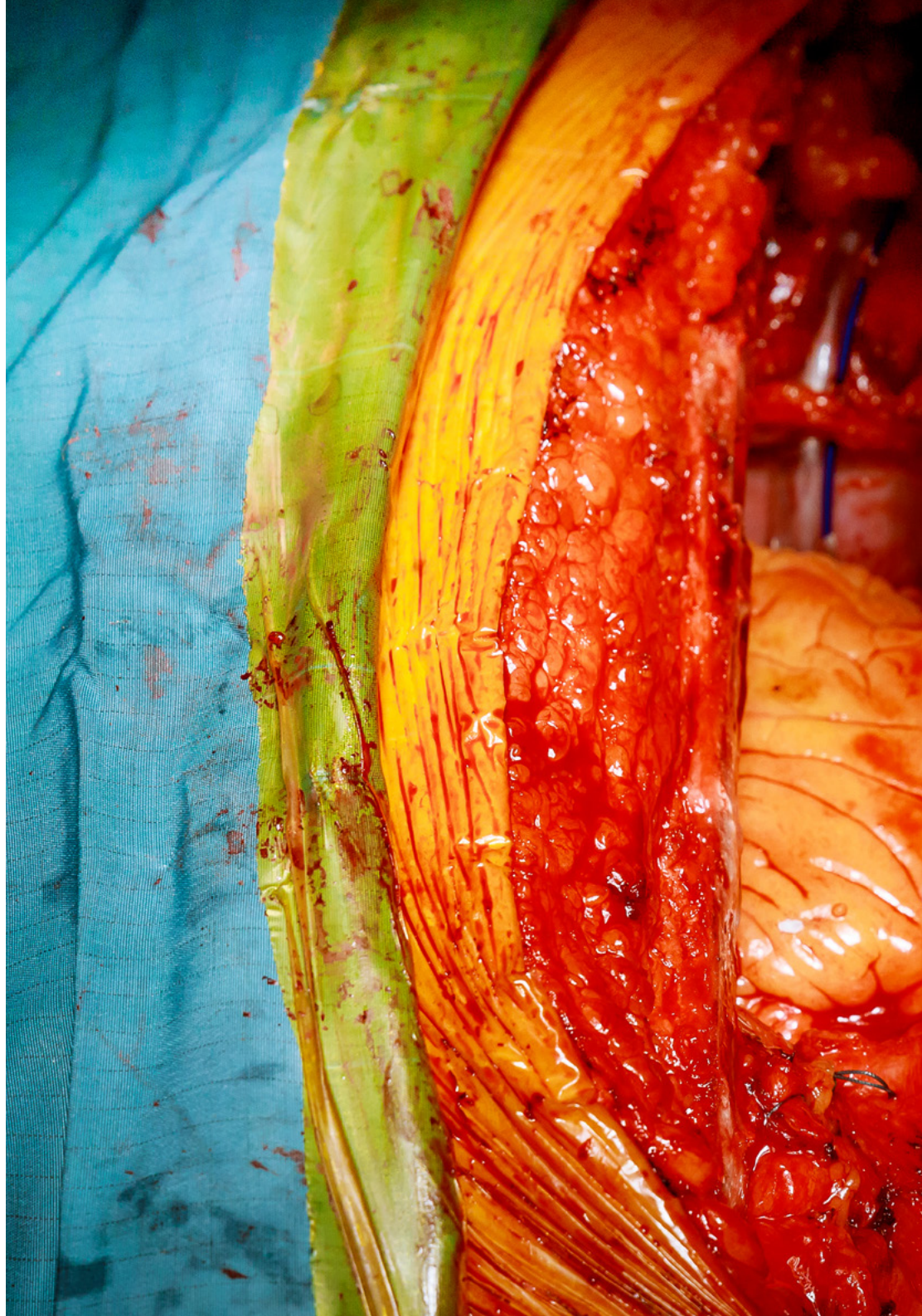
“

Suivre un programme de perfectionnement comme celui-ci vous permet de renforcer vos connaissances, de vous ouvrir à des expériences plus riches et plus efficaces”



Objectifs généraux

- ◆ Approfondir les connaissances concernant les cardiopathies et leurs traitements
- ◆ Analyser l'importance des nouvelles technologies impliquées dans la gestion et le contrôle des pathologies cardiaques et des techniques d'imagerie
- ◆ Acquérir les connaissances nécessaires pour améliorer le rétablissement des patients, éviter les complications et réduire la mortalité
- ◆ Obtenir les connaissances les plus récentes pour traiter la cardiopathie ischémique de manière complète et d'un point de vue chirurgical





Objectifs spécifiques

- ◆ Obtenir une vision ample de la cardiopathie ischémique
- ◆ Une approche globale des cardiopathies ischémiques
- ◆ Approfondir les connaissances de l'angine et de l'infarctus
- ◆ Évaluer les méthodes de diagnostic et l'histoire naturelle de la maladie coronarienne
- ◆ Comprendre l'importance de la *Heart Team* pour aborder les différentes stratégies de traitement médical, percutané et chirurgical
- ◆ Approfondir les connaissances des complications chirurgicales de l'infarctus du myocarde et les techniques pour les traiter



TECH souhaite que vous atteigniez vos objectifs plus tôt que prévu, c'est pourquoi elle dispose de toutes les ressources nécessaires pour y parvenir"

03

Direction de la formation

Le est encadré par des médecins spécialisés en cardiologie, dotés d'un vaste parcours, et qui occupent actuellement des postes importants dans les principaux hôpitaux internationaux. Cela donne un sens expérientiel profond au contenu de ce programme. Leur qualité professionnelle et humaine permet de fournir une formation innovante dans un environnement 100% virtuel, grâce aux ressources proposés par TECH.





“

*Le parcours des spécialistes en cardiologie
qui encadrent ce programme offre un
contenu exclusif et actualisé”*

Directeur invité international

Grâce à ses contributions pionnières dans le domaine de la thérapie cellulaire pour les maladies cardiovasculaires, le Dr Philippe Menasché est considéré comme l'un des chirurgiens les plus prestigieux au monde. Le chercheur s'est vu décerner plusieurs prix tels que les lauriers Lamonica de Cardiologie de l'Académie Française des Sciences et la Matmut pour l'Innovation Médicale, ainsi que le Prix Earl Bakken pour ses réalisations scientifiques.

Ses travaux ont fait de lui une référence dans la compréhension de l'Insuffisance Cardiaque. Dans le cadre de cette pathologie, il se distingue pour avoir participé à la première transplantation intramyocardique de myoblastes squelettiques autologues, marquant un véritable tournant thérapeutique. Il a également dirigé des essais cliniques sur l'utilisation de progéniteurs cardiaques dérivés de cellules souches embryonnaires humaines, ainsi que sur l'application de la thérapie tissulaire combinée à ces progéniteurs chez des patients souffrant d'une maladie cardiaque en phase terminale.

Ses recherches ont également révélé le rôle crucial des signaux paracrines dans la régénération cardiaque. Ainsi, son équipe a réussi à développer des stratégies de thérapie cellulaire basées exclusivement sur l'utilisation du sécrétome, dans le but d'optimiser l'efficacité clinique et la franchissabilité de ces procédures.

Parallèlement, il est chirurgien actif à l'Hôpital Européen Georges Pompidou. Là, il dirige également l'Unité Inserm 970. Sur le plan académique, il est professeur au Département d'Ingénierie Biomédicale de l'Université d'Alabama à Birmingham, ainsi qu'à l'Université de Paris Descartes.

Il est titulaire d'un Doctorat en Sciences Médicales de la Faculté de Paris-Orsay. Il a également été Directeur de l'Institut National de la Santé et de la Recherche Médicale en France et a dirigé pendant près de vingt ans le Laboratoire de Recherche Biochirurgicale de la Fondation Carpentier.



Dr. Menasché, Philippe

- Directeur de l'Institut National de la Santé et de la Recherche Médicale (INSERM), Paris, France
- Chirurgien Clinicien à l'Unité d'Insuffisance Cardiaque de l'Hôpital Européen Georges Pompidou
- Chef d'Équipe des Thérapies Régénératrices pour les Maladies Cardiaques et Vasculaires
- Professeur de Chirurgie Thoracique et Cardiovasculaire à l'Université Paris Descartes
- Consultant Académique au Département d'Ingénierie Biomédicale de l'Université d'Alabama à Birmingham
- Ancien Directeur du Laboratoire de Recherche en Biochirurgie de la Fondation Carpentier
- Docteur en Sciences Médicales de la Faculté de Paris-Orsay
- Membre de :
 - Conseil National des Universités
 - Conseil Médical et Scientifique de l'Agence de la Biomédecine
 - Groupe de Travail sur la Médecine Cardiovasculaire Régénératrice et Réparatrice de la Société Européenne de Cardiologie

“

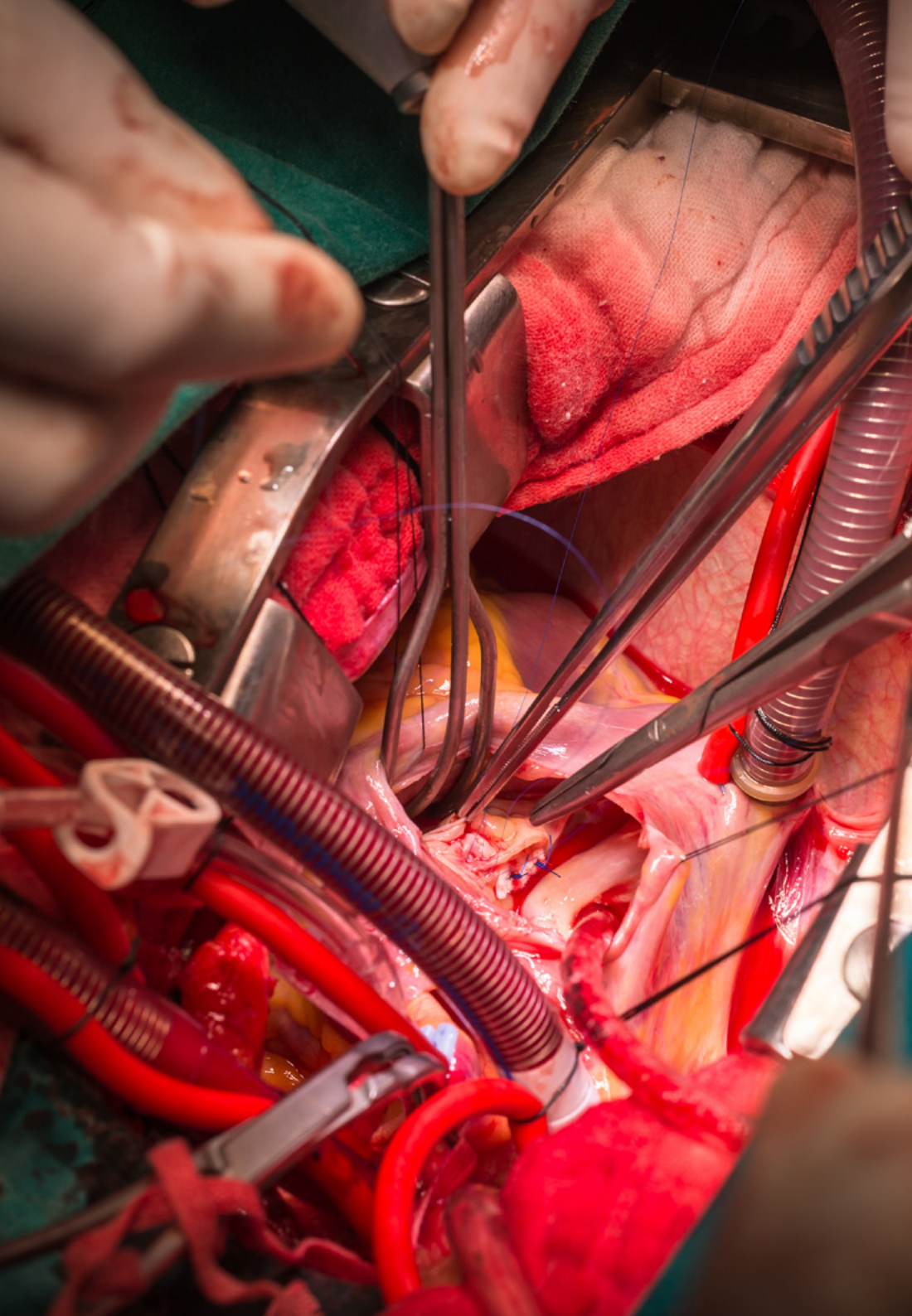
Grâce à TECH, vous pourrez apprendre avec les meilleurs professionnels du monde”

Direction



Dr Rodríguez Roda, Jorge

- ♦ Chef de Service de Chirurgie Cardiovasculaire, Hôpital Universitaire Ramón y Cajal
- ♦ Chirurgien Cardiaque de l'Unité de Chirurgie Cardiaque, Hôpital Madrid Montepríncipe
- ♦ Professeur Collaborateur du Département de Chirurgie de l'Université d'Alcalá de Henares
- ♦ Coordinateur des Soins du Service de Chirurgie Cardiovasculaire de l'Hôpital Général Universitaire Gregorio Marañón
- ♦ Médecin Assistant en Chirurgie Cardiovasculaire à l'Hôpital Général Universitaire Gregorio Marañón, à l'Hôpital Central de la Defensa Gómez Ulla et à l'Hôpital del Aire
- ♦ Médecin résident spécialisé en Chirurgie Cardiovasculaire dans le service de Chirurgie Cardiovasculaire et Thoracique Hôpital Universitaire Puerta de Hierro Madrid
- ♦ Officier Médical dans le Corps de Santé Militaire d'Espagne
- ♦ Diplôme en Médecine et de Chirurgie de l'Université Complutense de Madrid
- ♦ Master Exécutif en Gestion des Organisations de Soins de Santé de ESADE
- ♦ Healthcare Organization Leadership Program en Georgetown University
- ♦ Médecin Interne en Chirurgie Cardiovasculaire au Service de Chirurgie Cardiovasculaire et Thoracique de l'hôpital Universitaire Puerta de Hierro, Université autonome de Madrid
- ♦ Diplôme d'Études Supérieures (DEA) du Département de Chirurgie de la Faculté de Médecine de l'Université Complutense de Madrid
- ♦ Médecin Généraliste dans le Système National de Santé Espagnol et les Systèmes Publics de Sécurité Sociale des États membres de la Communauté Européenne



Professeurs

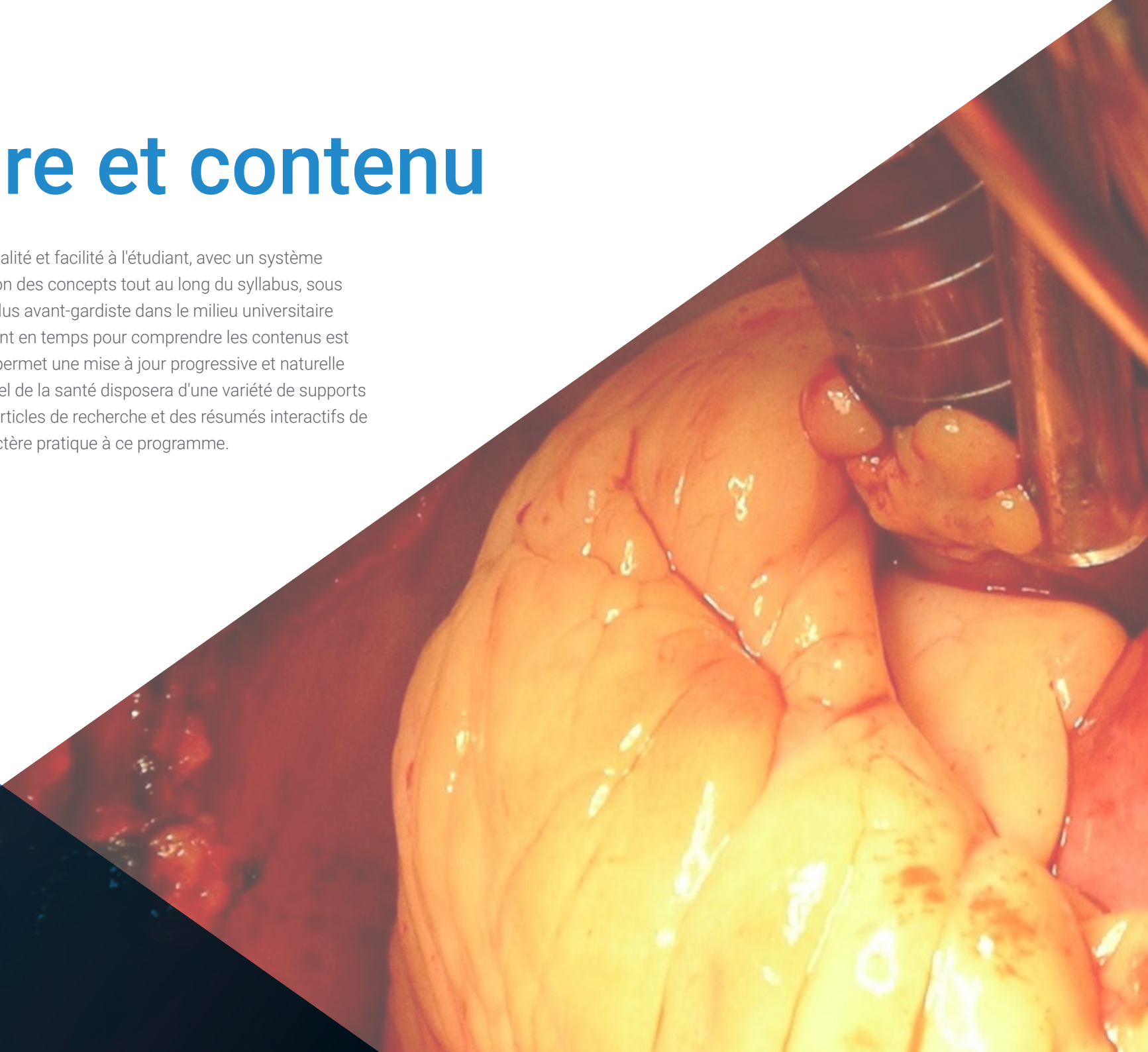
Dr López Menéndez, José

- ◆ Médecin Spécialisé en Chirurgie Cardiaque pour Adulte Hôpital Universitaire Ramón y Cajal
- ◆ Médecin Spécialisé en Chirurgie cardiaque. Hôpital Universitaire d'Oviedo
- ◆ Professeur Clinique au Département de Chirurgie de l'Université d'Alcalá de Henares
- ◆ Tutrice résidente Formation MIR en chirurgie cardiovasculaire. Hôpital Gregorio Marañón, Madrid
- ◆ Spécialiste Hôpital Universitaire Central de Asturias
- ◆ Docteur en Programme Officiel de Troisième Cycle en Sciences de la Santé et Biomédecine Université d'Oviedo
- ◆ Diplôme en Médecine et Chirurgie Université d'Oviedo
- ◆ Prix extraordinaire de fin d'études. Université d'Oviedo
- ◆ Master en Méthodologie de la Recherche en Sciences de la Santé. Université Autónoma de Barcelone
- ◆ Master "*Innovations in Cardiac Surgery*". Scuola Superior Sant'Anna, Université de Pise, Italie
- ◆ Diplôme de troisième cycle en Statistiques et Sciences de la Santé. Université Autónoma de Barcelone
- ◆ Spécialisation en Chirurgie Cardiovasculaire. Hôpital Général Universitaire Gregorio Marañón
- ◆ Prix extraordinaire de fin d'études. Université d'Oviedo

04

Structure et contenu

Un programme conçu pour offrir qualité et facilité à l'étudiant, avec un système d'étude 100% en ligne et la réitération des concepts tout au long du syllabus, sous la structure de la méthodologie la plus avant-gardiste dans le milieu universitaire actuel: le *Relearning*. L'investissement en temps pour comprendre les contenus est donc moindre, car cette technique permet une mise à jour progressive et naturelle des connaissances. Le professionnel de la santé disposera d'une variété de supports écrits et audiovisuels tels que des articles de recherche et des résumés interactifs de chaque unité, ce qui donne un caractère pratique à ce programme.

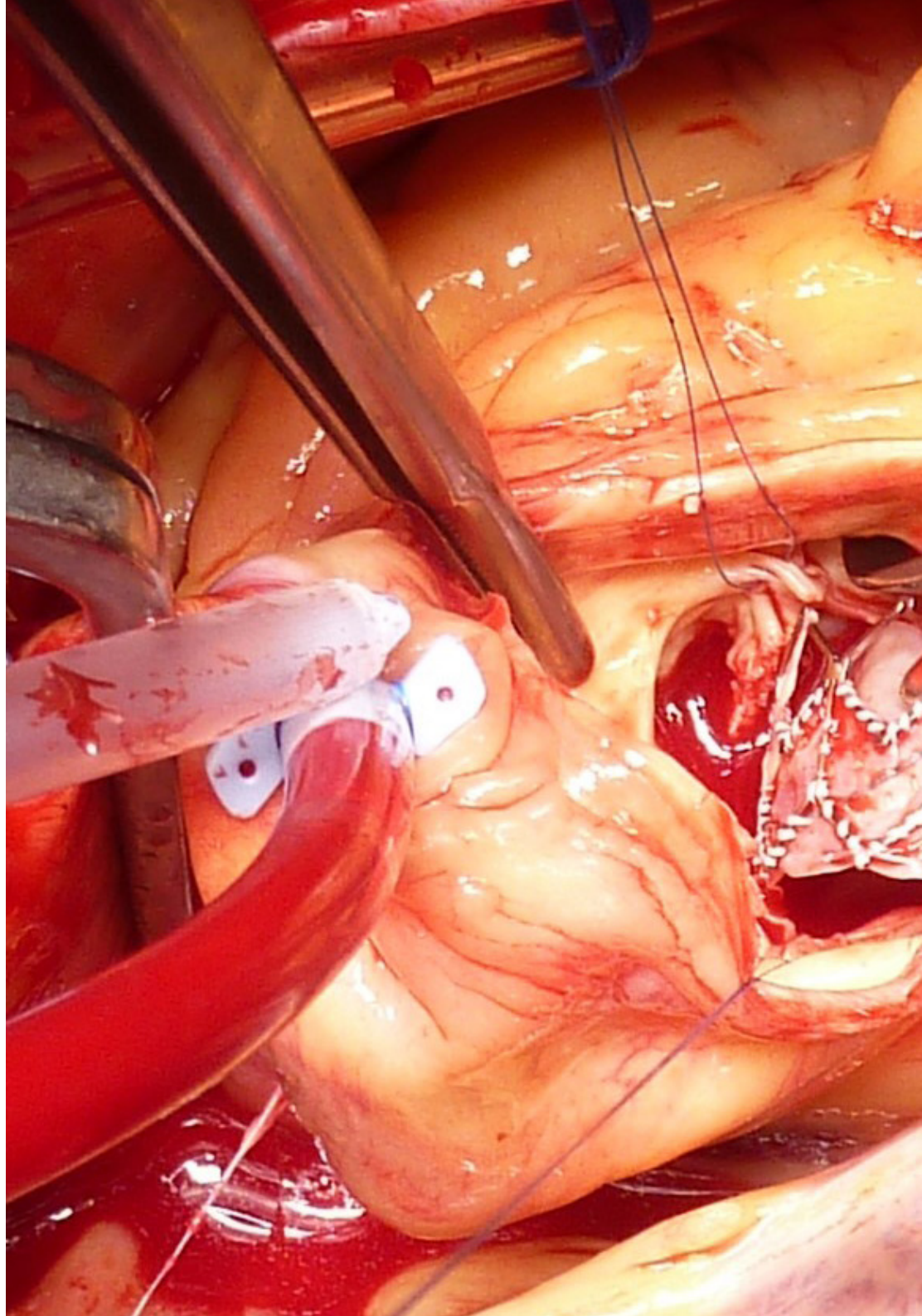


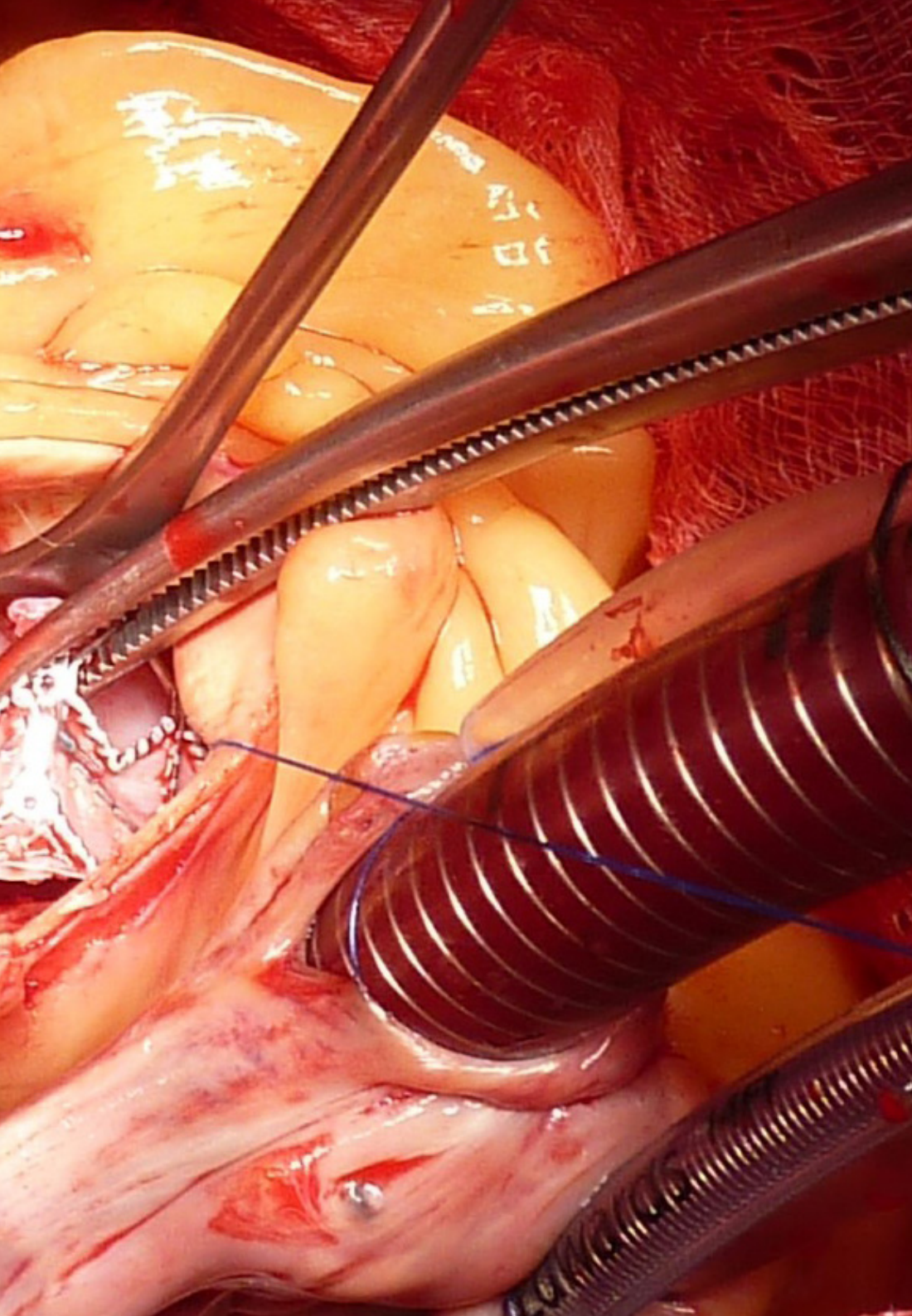
“

Un système d'étude 100% en ligne, du contenu dans une variété de formats et avec des résumés interactifs dans chaque unité"

Module 1. Cardiopathie ischémique

- 1.1. Clinique de l'ischémie myocardique et de l'infarctus du myocarde
 - 1.1.1. Circulation coronaire Physiopathologie de l'ischémie cardiaque
 - 1.1.2. Angine instable
 - 1.1.3. Syndrome coronarien aigu sans élévation du segment ST (SCASEST)
 - 1.1.4. Syndrome coronarien aigu avec élévation du segment ST (SCASEST)
- 1.2. Diagnostic
 - 1.2.1. Critères électrocardiographiques
 - 1.2.2. Modifications enzymatiques
 - 1.2.3. Techniques d'imagerie non invasive
 - 1.2.4. Test d'effort Études de viabilité myocardique
 - 1.2.5. Techniques d'imagerie non invasive
- 1.3. Décisions cliniques
 - 1.3.1. *Heart Team*
 - 1.3.2. Évaluation de la complexité de la maladie coronarienne et du risque chirurgical
 - 1.3.3. Analyse des directives de Pratiques Cliniques
 - 1.3.4. Décision sur la priorité de l'intervention
 - 1.3.5. Traitement médical de la cardiopathie ischémique
- 1.4. Gestion et traitement des NSTEMACS
 - 1.4.1. Infarctus
 - 1.4.2. Traitement thrombolytique
 - 1.4.3. Traitement percutané
- 1.5. Considérations techniques dans le traitement chirurgical des cardiopathies ischémiques I
 - 1.5.1. Cannulation Exposition des artères coronaires
 - 1.5.2. Types de greffes Récolte des greffons
 - 1.5.3. Configuration du greffon Types d'anastomoses
 - 1.5.4. Greffes composites
- 1.6. Considérations techniques dans le traitement chirurgical des cardiopathies ischémiques II
 - 1.6.1. Chirurgie sans CPB
 - 1.6.2. Mesure du débit des greffes coronaires
 - 1.6.3. MIDCAB TECAB Robotique
 - 1.6.4. Résultats





- 1.7. Considérations techniques dans le traitement chirurgical des cardiopathies ischémiques III
 - 1.7.1. Insuffisance mitrale ischémique aiguë
 - 1.7.2. CIV postinfarctus
 - 1.7.3. Rupture de la paroi libre
 - 1.7.4. Anévrisme ventriculaire
- 1.8. Considérations techniques dans le traitement chirurgical des cardiopathies ischémiques IV
 - 1.8.1. Chirurgie de la régurgitation mitrale ischémique chronique
 - 1.8.2. Chirurgie coronarienne associée à une maladie vasculaire périphérique
 - 1.8.3. Chirurgie coronarienne et traitement antiplaquettaire préopératoire
- 1.9. Gestion du *shock* cardiogénique
 - 1.9.1. Traitement médical
 - 1.9.2. BIAC
 - 1.9.3. ECMO
 - 1.9.4. Dispositifs d'assistance ventriculaire
- 1.10. Études pertinentes sur les cardiopathies ischémiques
 - 1.10.1. SYNTAX
 - 1.10.2. EXCEL et NOBLE Pathologie du tronc coronaire gauche
 - 1.10.3. ARTS Greffes artérielles
 - 1.10.4. FAME Multivaso

“ *Le rythme auquel vous progressez dans vos études vous appartient. Personnalisez et adaptez-le en fonction de vos besoins. Inscrivez-vous dès maintenant* ”

05

Méthodologie

Ce programme de formation offre une manière différente d'apprendre. Notre méthodologie est développée à travers un mode d'apprentissage cyclique: ***le Relearning***.

Ce système d'enseignement s'utilise, notamment, dans les Écoles de Médecine les plus prestigieuses du monde. De plus, il a été considéré comme l'une des méthodologies les plus efficaces par des magazines scientifiques de renom comme par exemple le ***New England Journal of Medicine***.



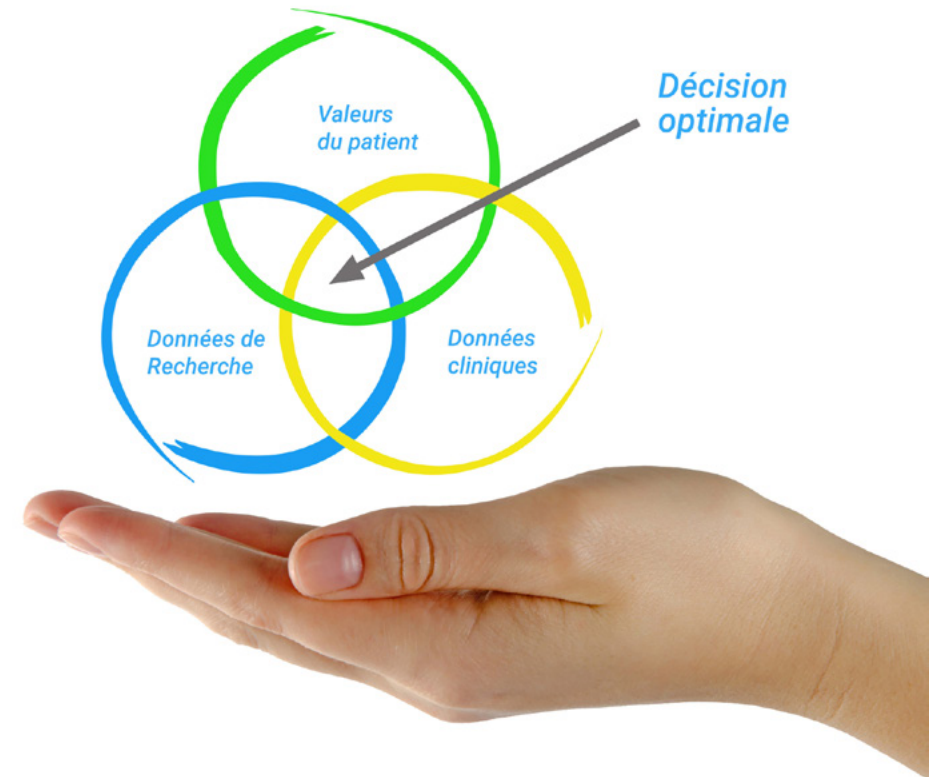
“

Découvrez le Relearning, un système qui laisse de côté l'apprentissage linéaire conventionnel au profit des systèmes d'enseignement cycliques: une façon d'apprendre qui a prouvé son énorme efficacité, notamment dans les matières dont la mémorisation est essentielle"

À TECH, nous utilisons la méthode des cas

Face à une situation donnée, que doit faire un professionnel? Tout au long du programme, vous serez confronté à de multiples cas cliniques simulés, basés sur des patients réels, dans lesquels vous devrez enquêter, établir des hypothèses et finalement résoudre la situation. Il existe de nombreux faits scientifiques prouvant l'efficacité de cette méthode. Les spécialistes apprennent mieux, plus rapidement et plus durablement dans le temps.

Avec TECH, vous ferez l'expérience d'une méthode d'apprentissage qui révolutionne les fondements des universités traditionnelles du monde entier.



Selon le Dr Gérvas, le cas clinique est la présentation commentée d'un patient, ou d'un groupe de patients, qui devient un "cas", un exemple ou un modèle illustrant une composante clinique particulière, soit en raison de son pouvoir pédagogique, soit en raison de sa singularité ou de sa rareté. Il est essentiel que le cas soit ancré dans la vie professionnelle actuelle, en essayant de recréer les conditions réelles de la pratique professionnelle du médecin.

“

Saviez-vous que cette méthode a été développée en 1912 à Harvard pour les étudiants en Droit? La méthode des cas consiste à présenter aux apprenants des situations réelles complexes pour qu'ils s'entraînent à prendre des décisions et pour qu'ils soient capables de justifier la manière de les résoudre. En 1924, elle a été établie comme une méthode d'enseignement standard à Harvard"

L'efficacité de la méthode est justifiée par quatre réalisations clés:

1. Les étudiants qui suivent cette méthode parviennent non seulement à assimiler les concepts, mais aussi à développer leur capacité mentale au moyen d'exercices pour évaluer des situations réelles et appliquer leurs connaissances.
2. L'apprentissage est solidement traduit en compétences pratiques ce qui permet à l'étudiant de mieux s'intégrer dans le monde réel.
3. Grâce à l'utilisation de situations issues de la réalité, on obtient une assimilation plus simple et plus efficace des idées et des concepts.
4. Le sentiment d'efficacité de l'effort fourni devient un stimulus très important pour l'étudiant, qui se traduit par un plus grand intérêt pour l'apprentissage et une augmentation du temps consacré à travailler les cours.



Relearning Methodology

TECH renforce l'utilisation de la méthode des cas avec la meilleure méthodologie d'enseignement 100% en ligne du moment: Relearning.

Cette université est la première au monde à combiner des études de cas cliniques avec un système d'apprentissage 100% en ligne basé sur la répétition, combinant un minimum de 8 éléments différents dans chaque leçon, ce qui constitue une véritable révolution par rapport à la simple étude et analyse de cas.

Le professionnel apprendra à travers des cas réels et la résolution de situations complexes dans des environnements d'apprentissage simulés. Ces simulations sont développées à l'aide de logiciels de pointe qui facilitent l'apprentissage immersif.



À la pointe de la pédagogie mondiale, la méthode Relearning a réussi à améliorer le niveau de satisfaction globale des professionnels qui terminent leurs études, par rapport aux indicateurs de qualité de la meilleure université en (Columbia University).

Grâce à cette méthodologie, nous, formation plus de 250.000 médecins avec un succès sans précédent dans toutes les spécialités cliniques, quelle que soit la charge chirurgicale. Notre méthodologie d'enseignement est développée dans un environnement très exigeant, avec un corps étudiant universitaire au profil socio-économique élevé et dont l'âge moyen est de 43,5 ans.

Le Relearning vous permettra d'apprendre plus facilement et de manière plus productive tout en vous impliquant davantage dans votre spécialisation, en développant un esprit critique, en défendant des arguments et en contrastant les opinions: une équation directe vers le succès.

Dans notre programme, l'apprentissage n'est pas un processus linéaire mais il se déroule en spirale (nous apprenons, désapprenons, oublions et réapprenons). Par conséquent, ils combinent chacun de ces éléments de manière concentrique.

Selon les normes internationales les plus élevées, la note globale de notre système d'apprentissage est de 8,01.



Dans ce programme, vous aurez accès aux meilleurs supports pédagogiques élaborés spécialement pour vous:



Support d'étude

Tous les contenus didactiques sont créés par les spécialistes qui enseignent les cours. Ils ont été conçus en exclusivité pour la formation afin que le développement didactique soit vraiment spécifique et concret.

Ces contenus sont ensuite appliqués au format audiovisuel, pour créer la méthode de travail TECH online. Tout cela, élaboré avec les dernières techniques afin d'offrir des éléments de haute qualité dans chacun des supports qui sont mis à la disposition de l'apprenant.



Techniques et procédures chirurgicales en vidéo

TECH rapproche les étudiants des dernières techniques, des dernières avancées pédagogiques et de l'avant-garde des techniques médicales actuelles. Tout cela, à la première personne, expliqué et détaillé rigoureusement pour atteindre une compréhension complète et une assimilation optimale. Et surtout, vous pouvez les regarder autant de fois que vous le souhaitez.



Résumés interactifs

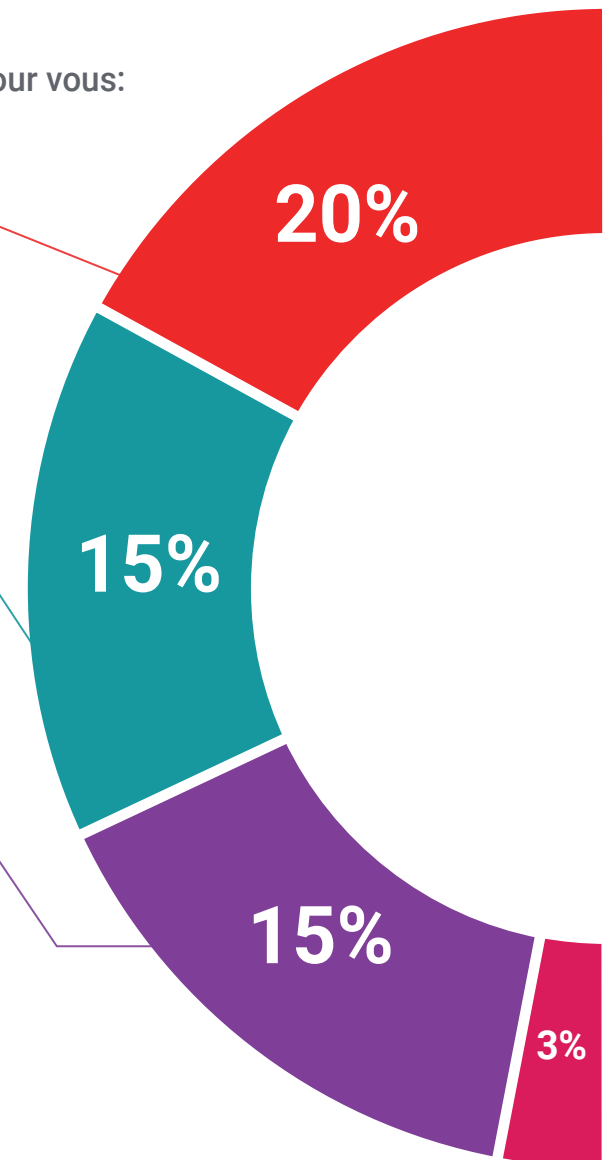
Nous présentons les contenus de manière attrayante et dynamique dans des dossiers multimédias comprenant des fichiers audios, des vidéos, des images, des diagrammes et des cartes conceptuelles afin de consolider les connaissances.

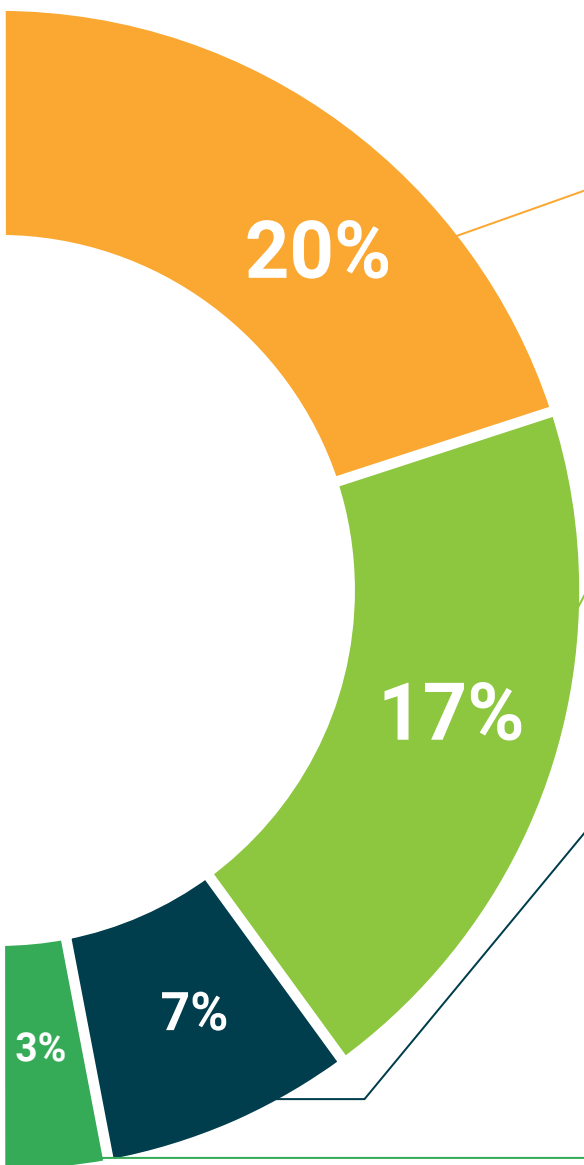
Ce système éducatif unique pour la présentation de contenu multimédia a été récompensé par Microsoft en tant que "European Success Story".



Bibliographie complémentaire

Articles récents, documents de consensus et directives internationales, entre autres. Dans la bibliothèque virtuelle de TECH, l'étudiant aura accès à tout ce dont il a besoin pour compléter sa formation.





Études de cas dirigées par des experts

Un apprentissage efficace doit nécessairement être contextuel. Pour cette raison, TECH présente le développement de cas réels dans lesquels l'expert guidera l'étudiant à travers le développement de la prise en charge et la résolution de différentes situations: une manière claire et directe d'atteindre le plus haut degré de compréhension.



Testing & Retesting

Les connaissances de l'étudiant sont périodiquement évaluées et réévaluées tout au long du programme, par le biais d'activités et d'exercices d'évaluation et d'auto-évaluation, afin que l'étudiant puisse vérifier comment il atteint ses objectifs.



Cours magistraux

Il existe de nombreux faits scientifiques prouvant l'utilité de l'observation par un tiers expert. La méthode "Learning from an Expert" permet au professionnel de renforcer ses connaissances ainsi que sa mémoire puis lui permet d'avoir davantage confiance en lui concernant la prise de décisions difficiles.



Guides d'action rapide

À TECH nous vous proposons les contenus les plus pertinents du cours sous forme de feuilles de travail ou de guides d'action rapide. Un moyen synthétique, pratique et efficace pour vous permettre de progresser dans votre apprentissage.



06 Diplôme

Le Certificat en Cardiopathie Ischémique vous garantit, en plus de la formation la plus rigoureuse et la plus actuelle, l'accès à un diplôme universitaire de Certificat délivré par TECH Université Technologique.



“

Complétez ce programme et recevez votre diplôme sans avoir à vous soucier des déplacements ou des démarches administratives inutiles”

Ce **Certificat en Cardiopathie Ischémique** contient le programme scientifique le plus complet et le plus actuel du marché.

Après avoir réussi l'évaluation, l'étudiant recevra par courrier postal* avec accusé de réception son correspondant diplôme de **Certificat** délivré par **TECH Université Technologique**.

Le diplôme délivré par **TECH Université Technologique** indiquera la note obtenue lors du Certificat, et répond aux exigences communément demandées par les bourses d'emploi, les concours et les commissions d'évaluation des carrières professionnelles.

Diplôme: **Certificat en Cardiopathie Ischémique**

N.º d'heures officielles: **150 h.**



future

santé confiance personnes

éducation information tuteurs

garantie accréditation enseignement

institutions technologie apprentissage

communauté engagement

service personnalisé innovation

connaissance présent qualité

en ligne formation

développement institutions

classe virtuelle langues

tech université
technologique

Certificat

Cardiopathie Ischémique

- » Modalité: en ligne
- » Durée: 6 semaines
- » Qualification: TECH Université Technologique
- » Horaire: à votre rythme
- » Examens: en ligne

Certificat

Cardiopathie Ischémique

