

Certificat

Bases Biologiques de la
Schizophrénie et Autres
Troubles Psychotiques



Certificat

Bases Biologiques de la Schizophrénie et autres Troubles Psychotiques

- » Modalité: en ligne
- » Durée: 6 semaines
- » Qualification: TECH Université Technologique
- » Horaire: à votre rythme
- » Examens: en ligne

Accès au site web: www.techtitute.com/fr/medecine/cours/bases-biologiques-squizophrenie-autres-troubles-psychotiques

Sommaire

01

Présentation

Page 4

02

Objectifs

Page 8

03

Direction de la formation

Page 12

04

Structure et contenu

Page 16

05

Méthodologie

Page 20

06

Diplôme

Page 28

01

Présentation

La Neurobiologie de la Psychose est un domaine en pleine évolution, qui présente plusieurs défis actuels que les chercheurs tentent de relever. Parmi elles, une des plus notables est le fait que les causes sous-jacentes des pathologies mentales de la psychose ne sont pas encore totalement comprises. Par conséquent, les traitements visant à lutter contre ces maladies sont inefficaces pour tous les patients et présentent des effets secondaires significatifs. En ce sens, les professionnels de la santé mentale doivent travailler à l'intégration de la neuroscience et de la psychologie pour une compréhension plus complète des troubles mentaux. C'est pourquoi TECH a mis au point un programme qui présente les bases biologiques de la Schizophrénie et d'autres troubles psychotiques. Le tout dans une modalité 100% en ligne.





“

Vous approfondirez les aspects immunologiques qui influencent la Schizophrénie tout au long de cet itinéraire académique intensif 100% en ligne”

La Schizophrénie est un trouble mental grave qui touche environ 24 millions de personnes dans le monde. Malgré cela, les professionnels de la santé mentale sont confrontés à des défis quotidiens tels que le diagnostic précoce. En effet, l'identification de la maladie à ses débuts peut s'avérer compliquée, les symptômes pouvant être confondus avec d'autres problèmes. Un autre défi consiste à fournir une approche individualisée du traitement. Toutes les personnes atteintes de Schizophrénie ne sont pas identiques et peuvent réagir différemment aux thérapies. D'où l'importance pour les psychologues de développer des outils plus précis tels que les biomarqueurs pour une évaluation plus exacte.

Dans ce contexte, TECH proposera à ses étudiants un programme qui analysera en détail les bases neuro-endocrinologiques des troubles psychotiques, en mettant l'accent sur la Schizophrénie. Conçu par une équipe d'enseignants chevronnés, le programme se penchera sur le rôle de l'immunologie dans ces troubles mentaux. De même, le programme abordera les aspects neurobiologiques de la psychose aux différents stades de la vie (enfance-jeunesse, âge adulte et vieillesse). Le matériel pédagogique se concentrera également sur l'étiopathogénie des pathologies psychotiques et leur influence sur l'évolution des troubles. De cette manière, les diplômés pourront mettre en œuvre des stratégies préventives visant à réduire l'incidence de ces troubles.

D'autre part, les étudiants n'auront besoin que d'un appareil avec accès à Internet (téléphone portable, ordinateur ou tablette) pour accéder au matériel pédagogique. En ce sens, les calendriers d'évaluation et les horaires peuvent être planifiés sur une base individuelle. Il convient de noter que le programme d'études sera basé sur le système d'enseignement innovant *Relearning*, qui s'appuie sur la répétition pour garantir la maîtrise de ses différents aspects. En même temps, il combine le processus d'apprentissage avec des situations réelles afin que les connaissances soient acquises de manière naturelle et progressive, sans l'effort additionnel de la mémorisation.

Ce **Certificat en Bases Biologiques de la Schizophrénie et Autres Troubles Psychotiques** contient le programme scientifique le plus complet et le plus actualisé du marché. Ses caractéristiques sont les suivantes:

- ♦ Le développement de cas présentés par des experts en Troubles Psychotiques
- ♦ Les contenus graphiques, schématiques et éminemment pratiques avec lesquels ils sont conçus fournissent des informations scientifiques et sanitaires essentielles à la pratique professionnelle
- ♦ Exercices pratiques permettant de réaliser le processus d'auto-évaluation afin d'améliorer l'apprentissage
- ♦ L'accent mis sur les méthodologies innovantes
- ♦ Les cours théoriques, questions à l'expert, forums de discussion sur des sujets controversés et le travail de réflexion individuel
- ♦ La possibilité d'accéder aux contenus depuis n'importe quel appareil fixe ou portable doté d'une connexion internet



Vous étudierez les facteurs de risque des maladies mentales chez les enfants et les adolescents dans le cadre de ce Certificat”

“

*Vous voulez être à l'avant
garde de la science médicale?
Ce diplôme vous permettra
d'acquérir les principales
connaissances scientifiques
sur les Troubles Psychotiques
tels que la Schizophrénie”*

*Vous apprendrez l'approche optimale des
pathologies psychotiques réfractaires, le
tout en 150 heures de formation!.*

*Un syllabus complet et actualisé,
configuré comme un outil de
formation de haute qualité.*

Le programme comprend, dans son corps enseignant, des professionnels du secteur qui apportent à cette formation l'expérience de leur travail, ainsi que des spécialistes reconnus de grandes sociétés et d'universités prestigieuses.

Son contenu multimédia, développé avec les dernières technologies éducatives, permettra au professionnel un apprentissage situé et contextuel, c'est-à-dire, un environnement simulé qui fournira une formation immersive programmée pour s'entraîner dans des situations réelles.

La conception de ce programme est axée sur l'Apprentissage par les Problèmes, grâce auquel le professionnel doit essayer de résoudre les différentes situations de la pratique professionnelle qui se présentent tout au long du programme. Pour ce faire, l'étudiant sera assisté d'un innovant système de vidéos interactives, créé par des experts reconnus.



02

Objectifs

Ce diplôme universitaire offre aux étudiants une vision globale qui leur permettra de connaître les nouveautés biologiques des troubles psychotiques. Ainsi, les diplômés connaîtront l'ensemble des facteurs biologiques impliqués dans les pathologies mentales. De même, les étudiants maîtriseront efficacement les aspects génétiques, immunologiques et neuroendocrinologiques de ces types de troubles. De plus, ils appliqueront à leur pratique professionnelle des outils avancés tels que la neuro-imagerie, qui les aideront à évaluer l'état de leurs patients.



“

Grâce aux méthodes d'aide à l'apprentissage les plus appréciées dans l'enseignement en ligne, ce programme vous permettra d'assimiler les connaissances de manière fluide et efficace"



Objectifs généraux

- ♦ Examiner la classification actuelle des Troubles Psychotiques dans les différents manuels: DSM-5 et CIM-11
- ♦ Renforcer les aspects cliniques fondamentaux des troubles psychotiques
- ♦ Comprendre l'évolution des troubles psychotiques dans le temps
- ♦ Identifier les différents types de troubles psychotiques, leurs caractéristiques cliniques et leur diagnostic
- ♦ Approfondir les différentes techniques de diagnostic et leurs nouveautés dans les troubles psychotiques
- ♦ Réaliser une démarche diagnostique correcte des troubles psychotiques
- ♦ Maîtriser les différentes approches pharmacologiques et psychothérapeutiques des Troubles psychotiques
- ♦ Détailler et comprendre l'influence bio-psycho-sociale des Troubles psychotiques dans l'enfance, la jeunesse, l'âge adulte et les personnes âgées
- ♦ Connaître les nouvelles approches d'intervention dans la réhabilitation de la Schizophrénie et des troubles psychotiques
- ♦ Approfondir les nouvelles lignes de recherche scientifique sur les troubles psychotiques





Objectifs spécifiques

- Connaître les aspects épidémiologiques les plus pertinents des troubles psychotiques
- Analyser les facteurs biologiques qui influencent les troubles psychotiques
- Étudier en profondeur les aspects génétiques, immunologiques et inflammatoires les plus pertinents des troubles psychotiques

“

Accédez dès aujourd'hui à une expérience éducative de classe mondiale qui vous permettra d'élargir vos horizons professionnels”

03

Direction de la formation

Pour maintenir intact le haut niveau éducatif qui caractérise tous les programmes TECH, ce Certificat est enseigné par des professeurs de haut niveau. Ces professionnels ont une vaste expérience professionnelle qui les a conduits à faire partie d'hôpitaux prestigieux. En ce sens, ces spécialistes ont élaboré un programme d'études permettant aux étudiants d'acquérir les connaissances et les compétences nécessaires à appliquer dans leur vie professionnelle.





“

Une équipe d'enseignants spécialisés mettra à profit ses connaissances approfondies dans le domaine de la Psychiatrie médicale dans le cadre de ce Certificat”

Directeur invité international

Le Docteur David Kimhy mène ses vastes travaux cliniques et universitaires à la Faculté de Médecine Icahn de Mount Sinai. Il dirige notamment le Laboratoire de Psychopathologie Expérimentale et le Programme de Nouvelles Interventions dans la Schizophrénie. Parallèlement, il collabore avec le Centre de Recherche, d'Éducation et de Clinique sur les Maladies Mentales de New York (NY MIRECC).

Les travaux de recherche de ce prestigieux psychiatre se caractérisent par l'intégration d'approches innovantes qui facilitent la compréhension et le traitement des Troubles Psychotiques. Ses travaux portent sur les processus cognitifs, affectifs et comportementaux qui sous-tendent les maladies mentales graves.

Il dirige également deux grandes études financées par l'Institut Américain de la Santé Mentale. La première est un essai clinique randomisé, multisite et en aveugle qui explore l'efficacité de l'exercice aérobique dans l'amélioration de la neurocognition et du fonctionnement quotidien. En outre, elle examine l'impact du sommeil sur les facultés individuelles. À leur tour, ces études abordent le rôle de biomarqueurs tels que le BDNF et d'autres neurotrophines dans l'évolution des capacités individuelles.

L'expérience de plus de vingt ans du Docteur Kimhy a fait de lui une véritable autorité internationale en matière d'interventions cognitives et comportementales visant à améliorer le fonctionnement affectif et social des patients. Pour acquérir ses compétences les plus avancées, cet expert a effectué des séjours postdoctoraux et des stages dans des centres de premier plan tels que le Laboratoire de Recherche sur la Schizophrénie de l'Université de Columbia et l'Institut Beck. Il a également publié de nombreux articles dans quelques-unes des revues scientifiques les plus importantes. Ses résultats ont également été rapportés dans des médias tels que NBC News, Scientific American et New York Magazine.



Dr. Kimhy, David

- Directeur du Laboratoire de Psychopathologie Expérimentale à la Faculté de Médecine Icahn de Mount Sinai, NY, États-Unis
- Directeur du Programme de Nouvelles Interventions dans la Schizophrénie à l'École de Médecine Icahn de Mount Sinai
- Chercheur au Centre de Recherche, d'Éducation et de Clinique sur les Maladies Mentales de New York (NY MIRECC)
- Consultant pour les Essais NeuroCog
- Chercheur Postdoctoral au Centre Médical de l'Université de Columbia
- Chercheur à l'Institut Beck pour la Thérapie Cognitive et Comportementale
- Spécialiste en Psychologie Clinique au Centre Médical Juif de Long Island

“

Grâce à TECH, vous pourrez apprendre avec les meilleurs professionnels du monde”

Direction



Dr Soto Laguna, Marta

- ♦ Psychiatre Spécialisée en Troubles de l' Anxiété
- ♦ Psychiatre au Centre Médical Enova
- ♦ Auteure et co-auteure de chapitres de livres en Psychiatrie
- ♦ Co-auteure d'articles des revues scientifiques
- ♦ Intervenante dans des congrès et des conférences dans sa spécialité
- ♦ Master en Psychiatrie Légale de l'Université Complutense de Madrid



04

Structure et contenu

Cet itinéraire académique permettra aux étudiants d'approcher les clés des bases biologiques qui déterminent l'apparition de la Schizophrénie à différents stades de la vie. De cette façon, le programme d'études approfondira l'influence des facteurs génétiques, immunologiques et neuroendocrinologiques dans les entités psychotiques. En ce sens, le matériel didactique étudiera les changements inflammatoires et leur relation étroite avec les pathologies mentales. Par ailleurs, le contenu analysera les études les plus pertinentes qui ont vu le jour dans ce domaine au cours des dernières années.

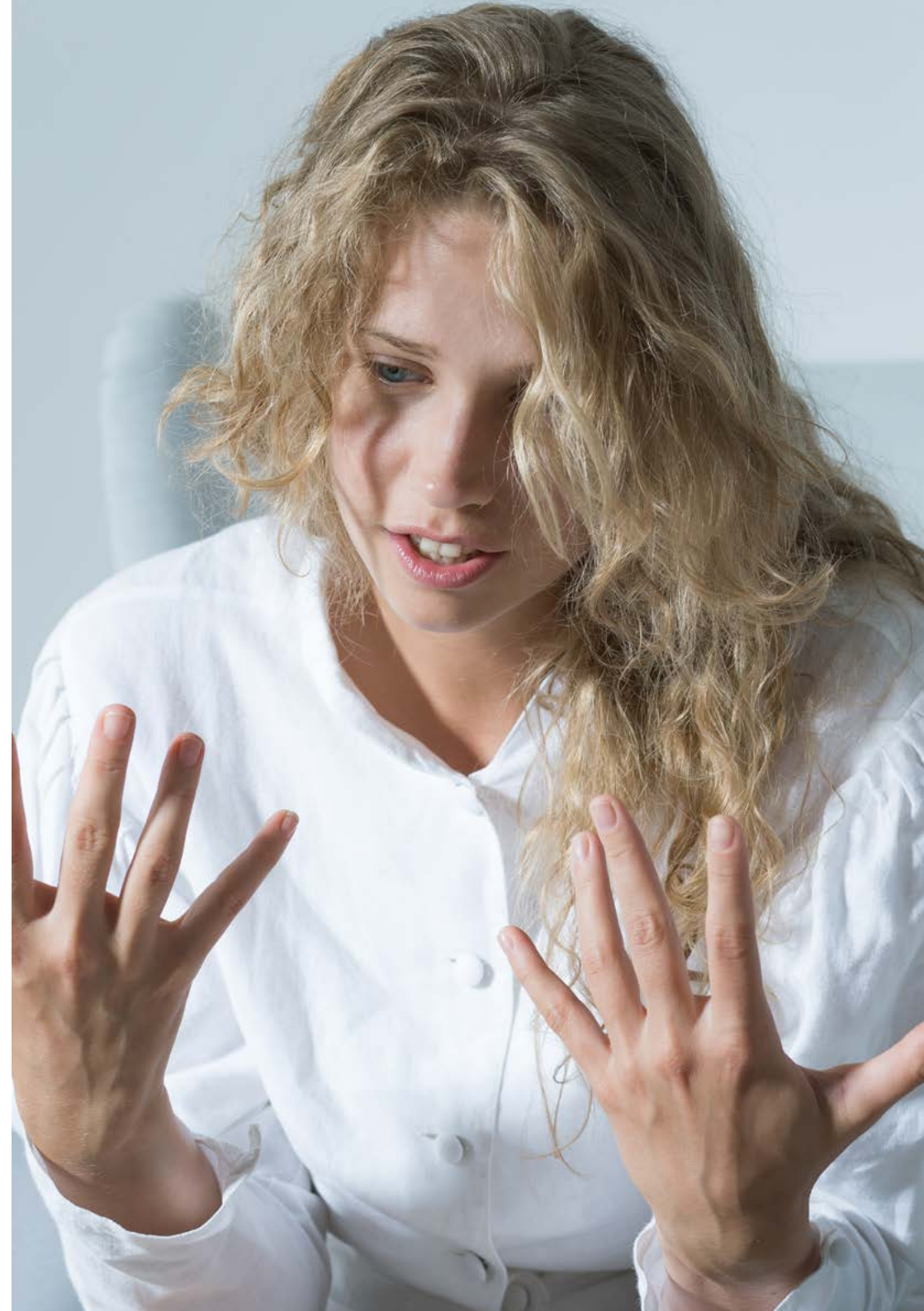


“

*La méthodologie 100% en ligne de
TECH vous permettra d'actualiser
vos connaissances sans interrompre
votre travail professionnel"*

Module 1. Bases biologiques de la Schizophrénie et autres troubles psychotiques

- 1.1. Neurobiologie de la psychose
 - 1.1.1. Le cerveau et la psychose
- 1.2. Aspects génétiques des troubles psychotiques
- 1.3. Base neuroendocrinologique des troubles psychotiques
- 1.4. Rôle de l'immunologie dans les troubles psychotiques
- 1.5. Influence des facteurs inflammatoires dans le spectre psychotique
- 1.6. Aspects neurobiologiques de la psychose à différentes étapes de la vie
 - 1.6.1. Les enfants et les jeunes
 - 1.6.2. Les adultes
 - 1.6.3. Les personnes âgées
- 1.7. Étiopathogénie des troubles psychotiques et son influence sur l'évolution du trouble
 - 1.7.1. Facteurs de risque
 - 1.7.2. Facteurs de protection
- 1.8. Neuro-imagerie dans la psychose
- 1.9. Approche des troubles psychotiques réfractaires
- 1.10. Position actuelle des entités psychotiques sur le plan biologique
 - 1.10.1. Développements scientifiques





“

Ce programme comprend des cas cliniques afin de rapprocher le plus possible le développement du diplôme universitaire de la réalité des soins psychologiques. Ne laissez pas passer cette opportunité et inscrivez-vous”

05

Méthodologie

Ce programme de formation offre une manière différente d'apprendre. Notre méthodologie est développée à travers un mode d'apprentissage cyclique: ***le Relearning***.

Ce système d'enseignement s'utilise, notamment, dans les Écoles de Médecine les plus prestigieuses du monde. De plus, il a été considéré comme l'une des méthodologies les plus efficaces par des magazines scientifiques de renom comme par exemple le ***New England Journal of Medicine***.



“

Découvrez le Relearning, un système qui laisse de côté l'apprentissage linéaire conventionnel au profit des systèmes d'enseignement cycliques: une façon d'apprendre qui a prouvé son énorme efficacité, notamment dans les matières dont la mémorisation est essentielle"

À TECH, nous utilisons la méthode des cas

Face à une situation donnée, que doit faire un professionnel? Tout au long du programme, vous serez confronté à de multiples cas cliniques simulés, basés sur des patients réels, dans lesquels vous devrez enquêter, établir des hypothèses et finalement résoudre la situation. Il existe de nombreux faits scientifiques prouvant l'efficacité de cette méthode. Les spécialistes apprennent mieux, plus rapidement et plus durablement dans le temps.

Avec TECH, vous ferez l'expérience d'une méthode d'apprentissage qui révolutionne les fondements des universités traditionnelles du monde entier.



Selon le Dr Gérvas, le cas clinique est la présentation commentée d'un patient, ou d'un groupe de patients, qui devient un "cas", un exemple ou un modèle illustrant une composante clinique particulière, soit en raison de son pouvoir pédagogique, soit en raison de sa singularité ou de sa rareté. Il est essentiel que le cas soit ancré dans la vie professionnelle actuelle, en essayant de recréer les conditions réelles de la pratique professionnelle du médecin.

“

Saviez-vous que cette méthode a été développée en 1912 à Harvard pour les étudiants en Droit? La méthode des cas consiste à présenter aux apprenants des situations réelles complexes pour qu'ils s'entraînent à prendre des décisions et pour qu'ils soient capables de justifier la manière de les résoudre. En 1924, elle a été établie comme une méthode d'enseignement standard à Harvard"

L'efficacité de la méthode est justifiée par quatre réalisations clés:

1. Les étudiants qui suivent cette méthode parviennent non seulement à assimiler les concepts, mais aussi à développer leur capacité mentale au moyen d'exercices pour évaluer des situations réelles et appliquer leurs connaissances.
2. L'apprentissage est solidement traduit en compétences pratiques ce qui permet à l'étudiant de mieux s'intégrer dans le monde réel.
3. Grâce à l'utilisation de situations issues de la réalité, on obtient une assimilation plus simple et plus efficace des idées et des concepts.
4. Le sentiment d'efficacité de l'effort fourni devient un stimulus très important pour l'étudiant, qui se traduit par un plus grand intérêt pour l'apprentissage et une augmentation du temps consacré à travailler les cours.



Relearning Methodology

TECH renforce l'utilisation de la méthode des cas avec la meilleure méthodologie d'enseignement 100% en ligne du moment: Relearning.

Cette université est la première au monde à combiner des études de cas cliniques avec un système d'apprentissage 100% en ligne basé sur la répétition, combinant un minimum de 8 éléments différents dans chaque leçon, ce qui constitue une véritable révolution par rapport à la simple étude et analyse de cas.

Le professionnel apprendra à travers des cas réels et la résolution de situations complexes dans des environnements d'apprentissage simulés. Ces simulations sont développées à l'aide de logiciels de pointe qui facilitent l'apprentissage immersif.



À la pointe de la pédagogie mondiale, la méthode Relearning a réussi à améliorer le niveau de satisfaction globale des professionnels qui terminent leurs études, par rapport aux indicateurs de qualité de la meilleure université en (Columbia University).

Grâce à cette méthodologie, nous, formation plus de 250.000 médecins avec un succès sans précédent dans toutes les spécialités cliniques, quelle que soit la charge chirurgicale. Notre méthodologie d'enseignement est développée dans un environnement très exigeant, avec un corps étudiant universitaire au profil socio-économique élevé et dont l'âge moyen est de 43,5 ans.

Le Relearning vous permettra d'apprendre plus facilement et de manière plus productive tout en vous impliquant davantage dans votre spécialisation, en développant un esprit critique, en défendant des arguments et en contrastant les opinions: une équation directe vers le succès.

Dans notre programme, l'apprentissage n'est pas un processus linéaire mais il se déroule en spirale (nous apprenons, désapprenons, oublions et réapprenons). Par conséquent, ils combinent chacun de ces éléments de manière concentrique.

Selon les normes internationales les plus élevées, la note globale de notre système d'apprentissage est de 8,01.



Dans ce programme, vous aurez accès aux meilleurs supports pédagogiques élaborés spécialement pour vous:



Support d'étude

Tous les contenus didactiques sont créés par les spécialistes qui enseignent les cours. Ils ont été conçus en exclusivité pour la formation afin que le développement didactique soit vraiment spécifique et concret.

Ces contenus sont ensuite appliqués au format audiovisuel, pour créer la méthode de travail TECH online. Tout cela, élaboré avec les dernières techniques afin d'offrir des éléments de haute qualité dans chacun des supports qui sont mis à la disposition de l'apprenant.



Techniques et procédures chirurgicales en vidéo

TECH rapproche les étudiants des dernières techniques, des dernières avancées pédagogiques et de l'avant-garde des techniques médicales actuelles. Tout cela, à la première personne, expliqué et détaillé rigoureusement pour atteindre une compréhension complète et une assimilation optimale. Et surtout, vous pouvez les regarder autant de fois que vous le souhaitez.



Résumés interactifs

Nous présentons les contenus de manière attrayante et dynamique dans des dossiers multimédias comprenant des fichiers audios, des vidéos, des images, des diagrammes et des cartes conceptuelles afin de consolider les connaissances.

Ce système éducatif unique pour la présentation de contenu multimédia a été récompensé par Microsoft en tant que "European Success Story".



Bibliographie complémentaire

Articles récents, documents de consensus et directives internationales, entre autres. Dans la bibliothèque virtuelle de TECH, l'étudiant aura accès à tout ce dont il a besoin pour compléter sa formation.





Études de cas dirigées par des experts

Un apprentissage efficace doit nécessairement être contextuel. Pour cette raison, TECH présente le développement de cas réels dans lesquels l'expert guidera l'étudiant à travers le développement de la prise en charge et la résolution de différentes situations: une manière claire et directe d'atteindre le plus haut degré de compréhension.



Testing & Retesting

Les connaissances de l'étudiant sont périodiquement évaluées et réévaluées tout au long du programme, par le biais d'activités et d'exercices d'évaluation et d'auto-évaluation, afin que l'étudiant puisse vérifier comment il atteint ses objectifs.



Cours magistraux

Il existe de nombreux faits scientifiques prouvant l'utilité de l'observation par un tiers expert. La méthode "Learning from an Expert" permet au professionnel de renforcer ses connaissances ainsi que sa mémoire puis lui permet d'avoir davantage confiance en lui concernant la prise de décisions difficiles.



Guides d'action rapide

À TECH nous vous proposons les contenus les plus pertinents du cours sous forme de feuilles de travail ou de guides d'action rapide. Un moyen synthétique, pratique et efficace pour vous permettre de progresser dans votre apprentissage.



06 Diplôme

Le Certificat en Bases Biologiques de la Schizophrénie et Autres Troubles Psychotiques garantit, outre la formation la plus rigoureuse et la plus actualisée, l'accès à un diplôme de Certificat délivré par TECH Université Technologique.



“

*Terminez ce programme avec succès
et obtenez votre diplôme universitaire
sans avoir à vous déplacer ou à remplir
des formalités administratives”*

Ce **Certificat en Bases Biologiques de la Schizophrénie et Autres Troubles Psychotiques** contient le programme scientifique le plus complet et actualisé du marché.

Après avoir passé l'évaluation, l'étudiant recevra par courrier* avec accusé de réception son diplôme de **Certificat** délivrée par **TECH Université Technologique**.

Le diplôme délivré par **TECH Université Technologique** indiquera la note obtenue lors du Certificat, et répond aux exigences communément demandées par les bourses d'emploi, les concours et les commissions d'évaluation des carrières professionnelles.

Diplôme: **Certificat en Bases Biologiques de la Schizophrénie et Autres Troubles Psychotiques**

Modalité: **en ligne**

Durée: **6 semaines**



*Si l'étudiant souhaite que son diplôme version papier possède l'Apostille de La Haye, TECH EDUCATION fera les démarches nécessaires pour son obtention moyennant un coût supplémentaire.



Certificat

Bases Biologiques de la
Schizophrénie et autres
Troubles Psychotiques

- » Modalité: en ligne
- » Durée: 6 semaines
- » Qualification: TECH Université Technologique
- » Horaire: à votre rythme
- » Examens: en ligne

Certificat

Bases Biologiques de la
Schizophrénie et Autres
Troubles Psychotiques

