

Certificat

Avancées du Diagnostic,
Traitement et Suivi du
Cancer de la Prostate





Certificat

Avancées du Diagnostic, Traitement et Suivi du Cancer de la Prostate

- » Modalité: en ligne
- » Durée: 12 semaines
- » Qualification: TECH Université Technologique
- » Horaire: à votre rythme
- » Examens: en ligne

Accès au site web: www.techtitute.com/fr/medecine/cours/avancees-diagnostic-traitement-suivi-cancer-prostate

Sommaire

01

Présentation

page 4

02

Objectifs

page 8

03

Direction de la formation

page 12

04

Structure et contenu

page 16

05

Méthodologie

page 22

06

Diplôme

page 30

01 Présentation

L'évolution des connaissances scientifiques dans le domaine de l'Oncologie en général et de l'Oncologie Urologique en particulier, nous permet de proposer des traitements systémiques tout en étant dirigés vers des cibles thérapeutiques spécifiques. Cette réalité est encore plus évidente dans le domaine de l'Uro-oncologie. Par conséquent, la spécialité de l'Urologie et celle de l'Oncologie se sont rapprochées au point qu'il existe de nombreux domaines dans lesquels les frontières entre les deux ne sont plus définies, principalement parce qu'elles n'existent plus.



“

Améliorez vos connaissances grâce à ce programme, où vous trouverez le meilleur matériel didactique avec des cas cliniques réels. S'informer des dernières avancées de la spécialité pour être en mesure d'exercer une pratique médicale de qualité”

La Médecine moderne conduit ses professionnels à une formation de plus en plus importante et de plus en plus exigeante, qui se traduit par les fameux Comités oncologiques ou multidisciplinaires. Nous sommes convaincus que les défis du présent et de l'avenir immédiat dans le domaine de l'Uro-oncologie nécessitent une formation spécifique qui n'est que partiellement couverte par les différentes spécialités, et qu'un programme présentant ces caractéristiques répond à un besoin réel et croissant de la Médecine moderne.

La disponibilité actuelle de nouvelles molécules dans le traitement du cancer de la prostate représente un tout nouveau scénario pour nos patients. Tout professionnel qui souhaite traiter correctement ces patients doit de toute urgence acquérir de nouvelles connaissances de manière simple et efficace, car la profusion de nouvelles connaissances nous dépassera sans équivoque. Les spécialistes de l' Uro-oncologie seront les seuls à pouvoir traiter correctement leurs patients et à continuer à suivre ce rythme effréné concernant les développements scientifiques.

C'est pourquoi TECH a conçu ce Certificat dont l'objectif principal est de fournir au spécialiste les dernières informations sur les Avancées du Diagnostic, Traitement et Suivi du Cancer de la Prostate. Pour ce faire, il met à disposition des ressources multimédias facilement accessibles à tout moment de la journée. Le programme de ce diplôme comprend également des *Masterclass* données par un conférencier international invité qui est une référence dans ce domaine. Grâce à leurs connaissances, les diplômés pourront se tenir au courant des derniers développements dans l'approche des patients atteints de cette pathologie.

Ce **Certificat en Avancées du Diagnostic, Traitement et Suivi du Cancer de la Prostate** contient le programme scientifique le plus complet et le plus actualisé du marché. Ses caractéristiques sont les suivantes:

- ♦ Le développement de cas cliniques présentés par des experts en Uro-oncologie Son contenu graphique, schématique et éminemment pratique, qui vise à fournir des informations scientifiques et d'assistance sur les disciplines médicales indispensables à la pratique professionnelle
- ♦ Les nouveaux développements diagnostiques et thérapeutiques dans la prise en charge du Cancer de la Prostate
- ♦ Système d'apprentissage interactif basé sur des algorithmes pour la prise de décision sur les situations cliniques présentées
- ♦ Avec un accent particulier sur la médecine fondée sur les preuves et les méthodologies de recherche en Uro-oncologie
- ♦ Tout cela sera complété par des cours théoriques, des questions à l'expert, des forums de discussion sur des sujets controversés et un travail de réflexion individuel
- ♦ Les contenus sont disponibles à partir de tout appareil fixe ou portable doté d'une connexion internet



Spécialisez-vous en suivant ce Certificat en Avancées du Diagnostic, Traitement et Suivi du Cancer de la Prostate”

“

Avec ce programme universitaire, vous pourrez mettre à jour vos connaissances de manière beaucoup plus efficace grâce aux Masterclass données par un conférencier invité de haut niveau”

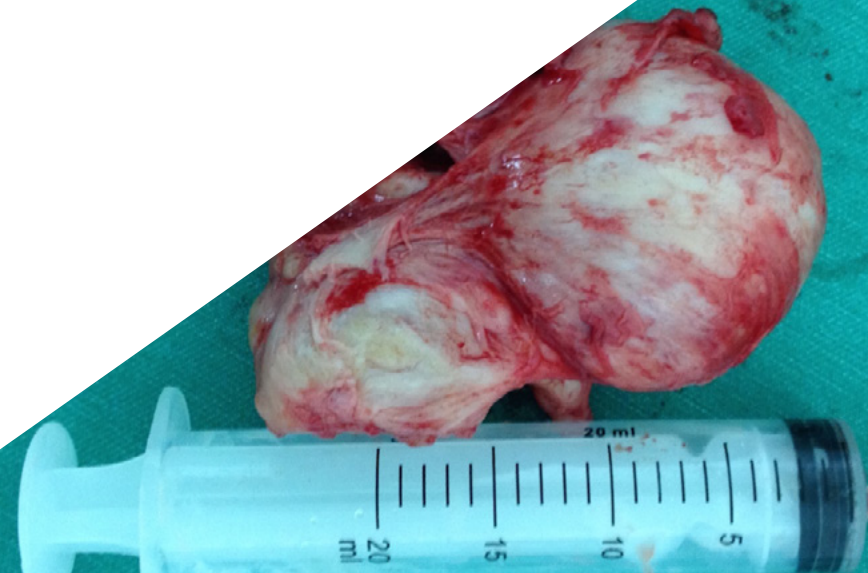
Le corps enseignant comprend des professionnels de santé du domaine de l'Urologie et de l'Oncologie, qui apportent leur expérience à cette formation, ainsi que des spécialistes reconnus appartenant à des sociétés scientifiques de premier plan.

Grâce à son contenu multimédia développé avec les dernières technologies éducatives, les spécialistes bénéficieront d'un apprentissage situé et contextuel. Ainsi, ils se formeront dans un environnement simulé qui leur permettra d'apprendre en immersion et de s'entraîner dans des situations réelles.

La conception de ce programme est basée sur l'Apprentissage Par les Problèmes, dans lequel l'étudiant doit essayer de résoudre les différentes situations de pratique professionnelle qui se présentent tout au long du programme. Pour ce faire, ils seront assistés par un système vidéo interactif innovant, créé par des experts reconnus dans le domaine de la Urologie et de l'oncologie ayant une grande expérience de l'enseignement.

Le Certificat vous permet de vous former dans des environnements simulés, qui offrent un apprentissage immersif programmé pour vous entraîner à des situations réelles.

Il comprend des cas cliniques afin de rapprocher le développement du programme au plus près de la réalité des soins médicaux.



02 Objectifs

L'objectif principal du programme est le développement de l'apprentissage théorique et pratique, afin que le médecin soit en mesure de maîtriser de manière pratique et rigoureuse les Avancées du Diagnostic, Traitement et Suivi du Cancer de la Prostate.



“

Ce programme de remise à niveau générera un sentiment de sécurité dans l'exercice de la médecine, ce qui vous aidera à vous épanouir personnellement et professionnellement”

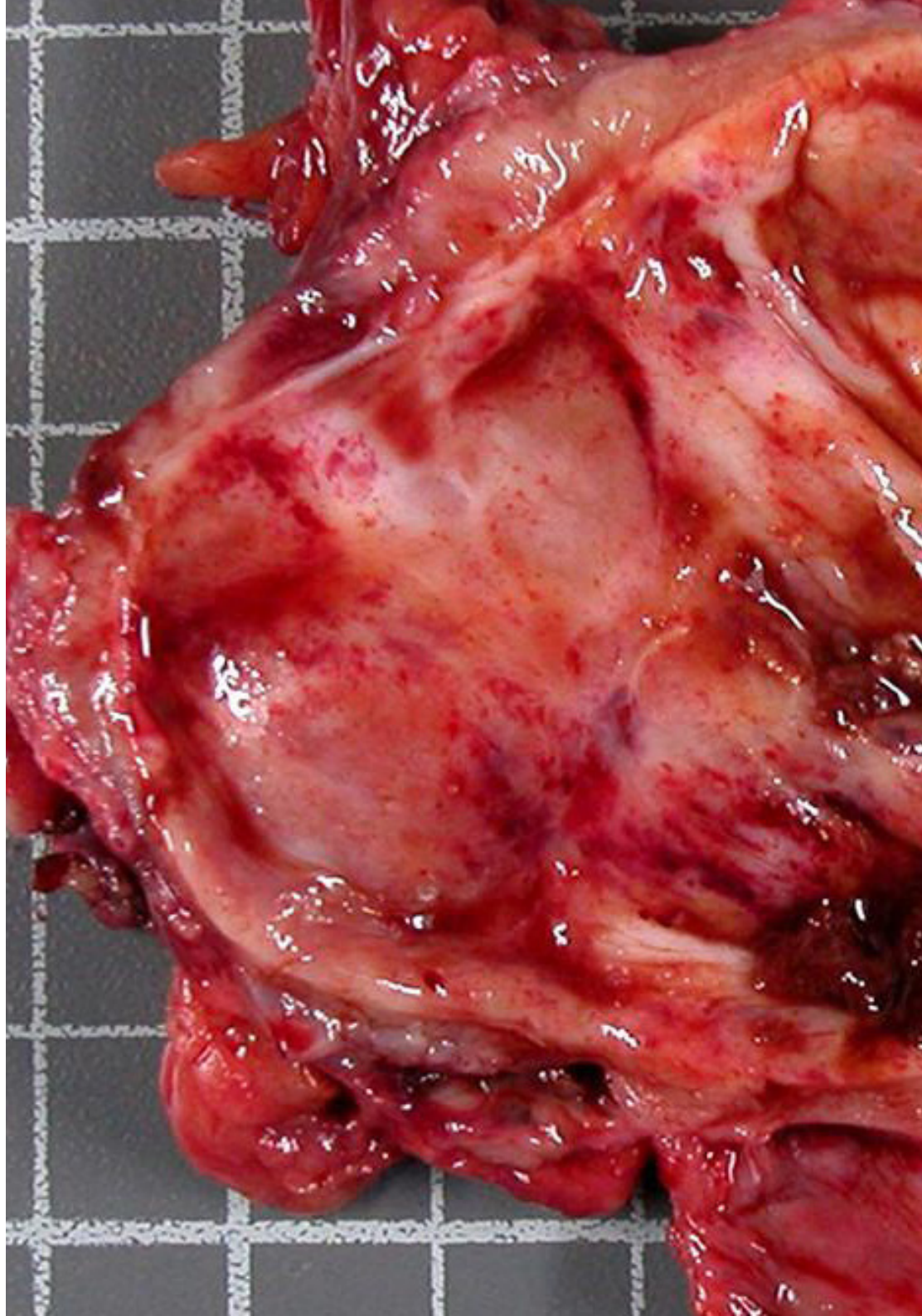


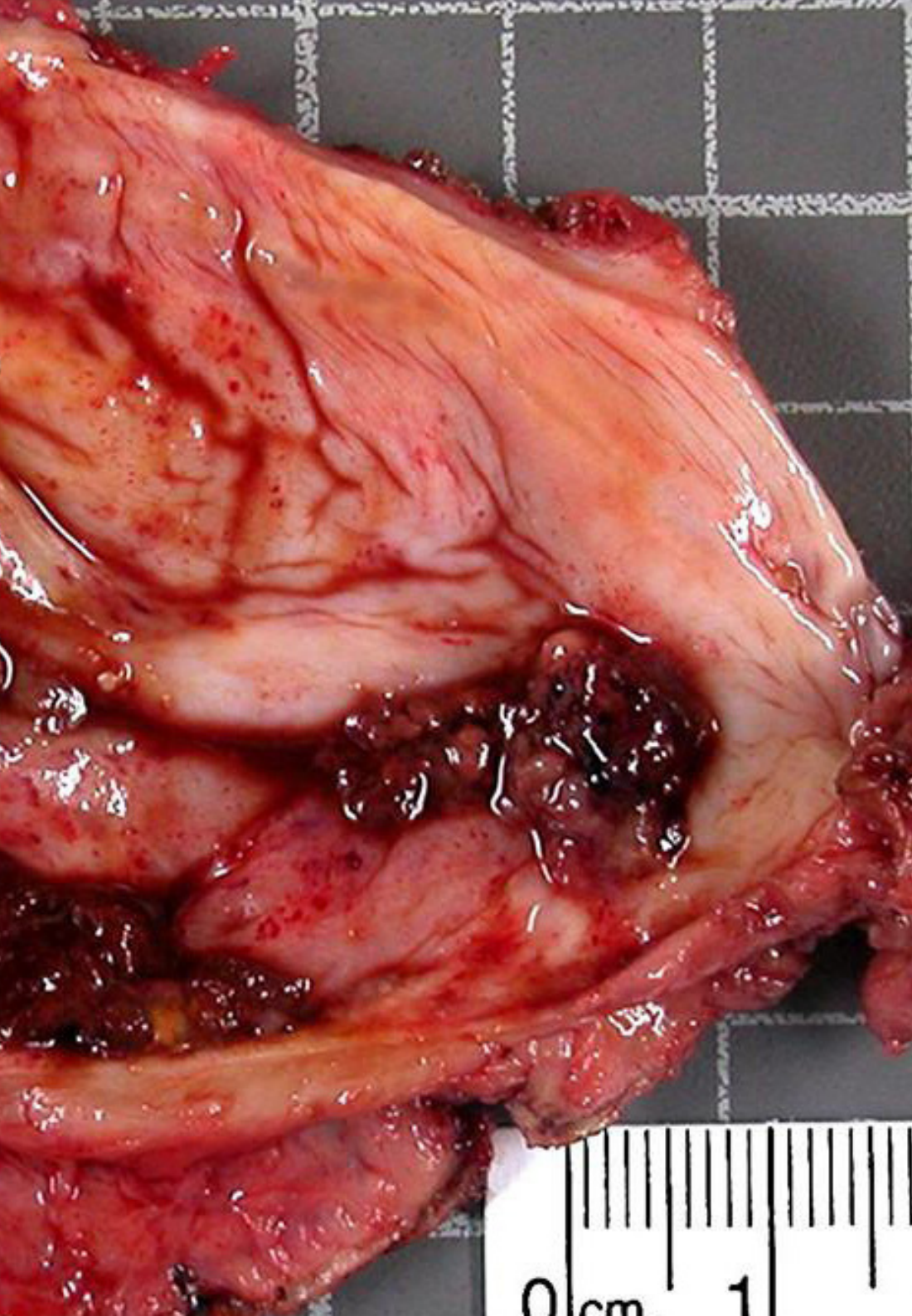
Objectifs généraux

- ♦ Donner aux étudiants une vision globale de l'uro-oncologie dans son ensemble qui va au-delà de leur propre spécialité
- ♦ Fournir aux étudiants les outils nécessaires pour être en mesure de diriger des groupes multidisciplinaires d'uro-oncologie
- ♦ Fournir une connaissance suffisante des bases moléculaires de l'oncogénèse pour pouvoir intégrer de nouvelles molécules visant des cibles spécifiques déjà disponibles, ainsi que pour pouvoir collaborer à des projets de recherche et à des essais cliniques de nouvelles molécules qui sont sur le point d'arriver à court et moyen terme



Saisissez l'opportunité de vous former concernant les dernières Avancées du Diagnostic, Traitement et Suivi du Cancer de la Prostate"





Objectifs spécifiques

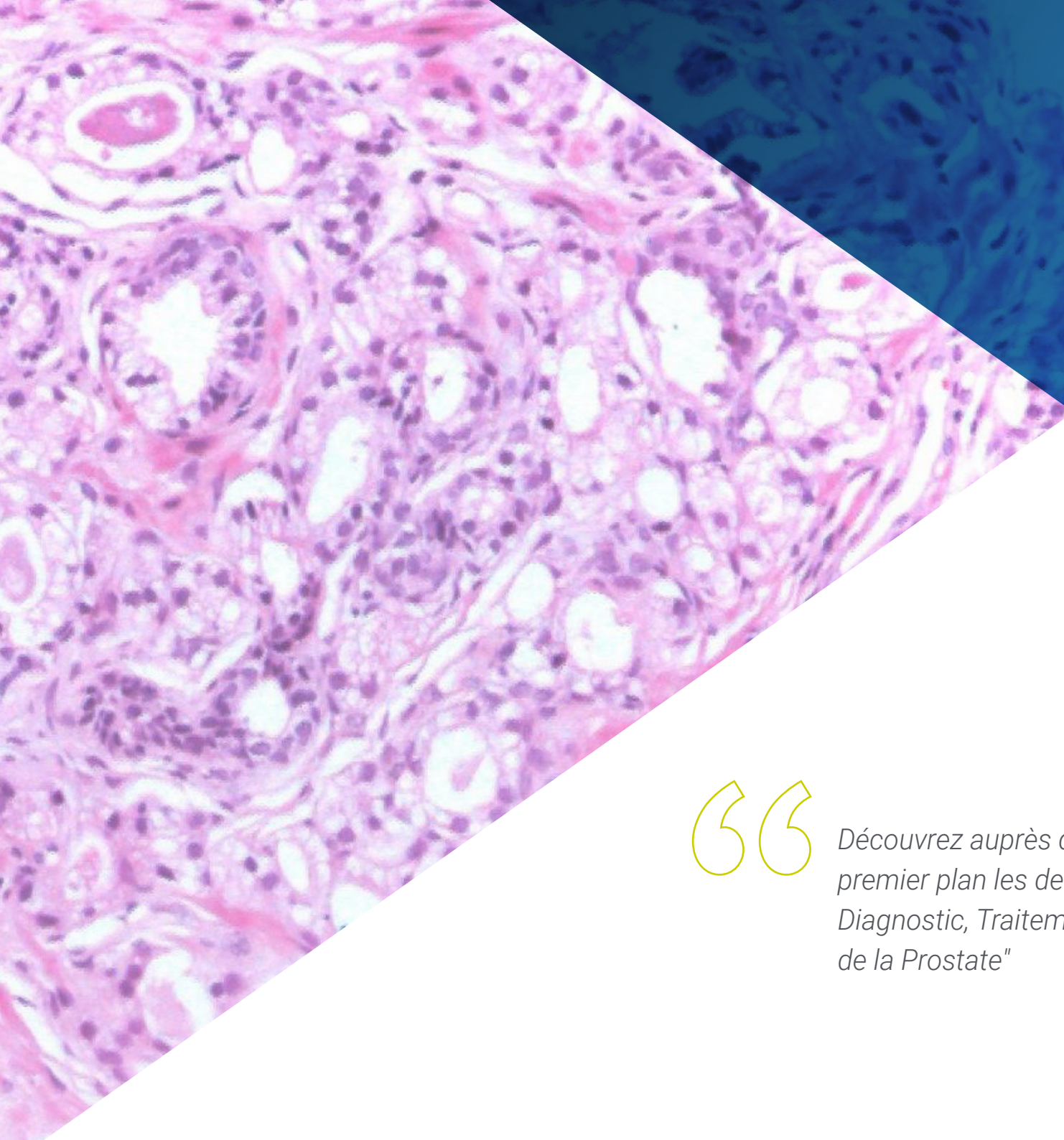
- Connaissance approfondie de l'histologie et des méthodes de stadification du carcinome de la prostate
- Connaissance approfondie de la physiopathologie du cancer de la prostate
- Connaissance approfondie du mécanisme d'action des nouvelles molécules pour le traitement du cancer de la prostate
- Connaissance approfondie du diagnostic et du traitement du carcinome de la prostate résistant à la castration (CRPC)
- Approfondir les différents niveaux de risque liés à la radiothérapie
- Maîtriser la thérapie focale et les différents types de biopsies existants

03

Direction de la formation

Le corps enseignant du programme comprend des spécialistes de renommée mondiale en Urologie et Oncologie et dans d'autres domaines connexes, qui apportent l'expérience de leur travail à cette formation. En outre, d'autres spécialistes de prestige participent à sa conception et à son élaboration, complétant ainsi le programme de manière interdisciplinaire.





“

Découvrez auprès de professionnels de premier plan les dernières avancées du Diagnostic, Traitement et Suivi du Cancer de la Prostate"

Directeur invité international

Le Docteur Kai Tsao est le **Directeur Médical** du Centre de Traitement Ruttenberg à l'Institut du Cancer Tisch de l'Hôpital Mount Sinai. À ce titre, il a pour mission de diriger le centre de traitement multidisciplinaire afin d'offrir aux personnes atteintes d'un cancer ou d'une maladie du sang des soins de la plus haute qualité, axés sur le patient.

Il est **professeur agrégé de Médecine, d'Hématologie et d'Oncologie Médicale** à la Faculté de Médecine Icahn du Mont Sinai et fait partie du personnel de l'Institut du Cancer Tisch à l'Hôpital du Mont Sinai et du Centre de Perfusion du Mont Sinai dans le Queens. Pendant sa formation au sein du Service d'Hématologie et d'Oncologie de l'Hôpital Mount Sinai, il a occupé le poste de Chef Boursier et a été récompensé par le prix 2012 du Médecin de l'Année du Mount Sinai.

Le Dr Tsao est certifié en Médecine Interne, Hématologie et Oncologie Médicale. Il participe activement à la recherche sur le développement de nouvelles thérapies dans le traitement des cancers génito-urinaires. Il a reçu plusieurs prix de mérite de la Société Américaine d'Oncologie Clinique. **Son principal objectif est de définir le phénotype clinique et moléculaire des cancers de la prostate, du rein et de la vessie, ainsi que les nouvelles thérapies pour ces maladies.** Il est chercheur principal dans plusieurs essais cliniques en cours et auteur de plus de 40 publications évaluées par des pairs.



Dr Tsao, Kai

- ♦ Directeur Médical du Centre de Traitement Ruttenberg à l'Hôpital Mount Sinai, New York, États-Unis
- ♦ Chercheur Principal dans plusieurs essais cliniques
- ♦ Il participe à la recherche sur le développement de nouvelles thérapies pour le traitement des cancers génito-urinaires
- ♦ Conférencier à la Faculté de Médecine Icahn du Mount Sinai
- ♦ Auteur de plus de 40 publications scientifiques
- ♦ Lauréat de plusieurs prix de mérite de la Société Américaine d'Oncologie Clinique
- ♦ Membre de: Société Américaine d'Oncologie Clinique, Association Américaine de Recherche en Oncologie et Société Américaine d'Hématologie

“

Grâce à TECH, vous pourrez apprendre avec les meilleurs professionnels du monde”

04

Structure et contenu

La structure des contenus a été conçue par une équipe de professionnels issus des meilleures centres médicaux et universités du monde, conscients de l'importance de la formation pour répondre aux besoins des patients présentant un pathologies. Ainsi, ils se sont engagés à dispenser un enseignement de haute qualité en utilisant les nouvelles technologies éducatives.





“

Ce Certificat en Avancées du Diagnostic, Traitement et Suivi du Cancer de la Prostate contient le programme scientifique le plus complet et le plus actualisé du marché”

Module 1. Progrès dans le diagnostic, le traitement et le suivi du cancer du prostate

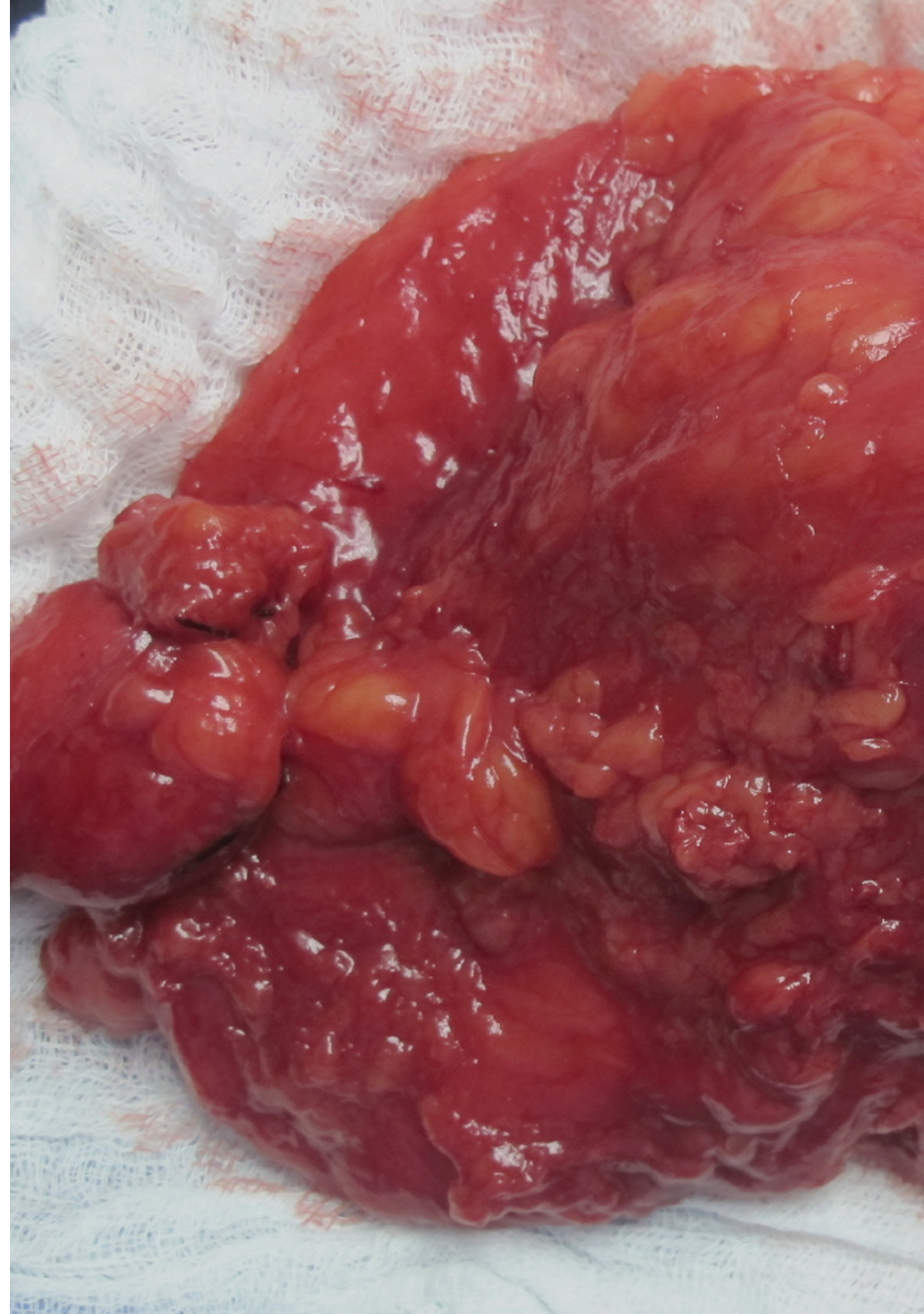
- 1.1. Épidémiologie et facteurs de risque
- 1.2. Diagnostic
 - 1.2.1. TR
 - 1.2.2. PSA : densité, cinétique, ratio, PHI, etc.
 - 1.2.3. Autres marqueurs : génétiques, PCA3, 4K, etc.
 - 1.2.4. Biopsie de la prostate
- 1.3. Screening vs. Diagnostic précoce
- 1.4. Diagnostique par image
 - 1.4.1. Échographie : sono-élastographie, contraste, histoscanner, etc.
 - 1.4.2. Scintigraphie osseuse
 - 1.4.3. TAC
 - 1.4.4. IRM
 - 1.4.5. PET-CT
 - 1.4.6. mpMRI : aspects techniques
- 1.5. Anatomie pathologique
 - 1.5.1. Biopsies
 - 1.5.2. Spécimen RP
- 1.6. Classification clinique et pathologique
- 1.7. Traitement différé
 - 1.7.1. PCa localisé : VA vs. WW
 - 1.7.2. Localement avancé
 - 1.7.3. Métastatique
- 1.8. Cancer de la prostate localisé
 - 1.8.1. RT: général
 - 1.8.1.1. IMRT/IGRT
 - 1.8.1.2. Augmentation des doses
 - 1.8.1.3. Hormonothérapie
 - 1.8.1.4. RxT + QT
 - 1.8.1.5. Augmentation des doses + Hormonothérapie
 - 1.8.2. PR: général
 - 1.8.2.1. Technique chirurgicale : ouverte-laparoscopique-robotique
 - 1.8.2.2. Préservation des faisceaux neurovasculaires
 - 1.8.3. Thérapie focale





- 1.9. Prostatectomie radicale
 - 1.9.1. Risque faible
 - 1.9.2. Risque intermédiaire
 - 1.9.3. Haut risque et localement avancé
 - 1.9.4. Lymphadénectomie et atteinte des ganglions lymphatiques
 - 1.9.5. Hormonothérapie adjuvante et néo-adjuvante
 - 1.9.6. Préservation des faisceaux neurovasculaires : indications et résultats
- 1.10. Radiothérapie
 - 1.10.1. Risque faible
 - 1.10.2. Risque intermédiaire
 - 1.10.3. Risque élevé
 - 1.10.4. Localement avancé: MRC P23/PR07 ; TAP 32 ; SPCG-7/SFUO-3
 - 1.10.5. Fils nodaux : RTOG 85-31; UK-STAMPEDE
 - 1.10.6. Protonthérapie
 - 1.10.7. Curiethérapie à faible dose
 - 1.10.8. Curiethérapie à haute dose
 - 1.10.9. CXR après RP: EORTC 22911; ARO; SWOG 8794
 - 1.10.10. Nœuds
- 1.11. Cryochirurgie
- 1.12. HIFU
- 1.13. Thérapie focale
 - 1.13.1. Biopsie négative + élévation du PSA
 - 1.13.2. mpRMN
 - 1.13.3. Biomarqueurs
 - 1.13.4. Futur
 - 1.13.5. Preuves scientifiques PI- RADS
 - 1.13.6. Biopsie de la prostate guidée par échographie + IRM
 - 1.13.6.1. Les progrès de la biopsie de la prostate guidée par ultrasons
 - 1.13.6.2. Matériau
 - 1.13.6.3. Technique : transrectale/transpérinéale

- 1.13.7. Biopsie par fusion
- 1.13.8. Biopsie cognitive
- 1.13.9. Preuves scientifiques
- 1.13.10. Coût-efficacité de l'IRM dans la détection du PCa
- 1.13.11. Thérapie focale : lésion index ; théorie clonale
- 1.13.12. Critères de sélection Stratification des risques
- 1.13.13. Sources d'énergie: HIFU, cryothérapie, curiethérapie, électroporation, thérapie photodynamique, Cyberknife
- 1.13.14. Suivi et récurrence
- 1.14. Cancer de la prostate métastatique
 - 1.14.1. Traitement standard : Hormonothérapie
 - 1.14.2. SWOG : groupes à risque
 - 1.14.3. Blocage intermittent
- 1.15. Résistance à la castration : étiologie
- 1.16. Définition de l'CRPC Nouveaux critères
- 1.17. Facteurs de pronostic clinico-pathologiques dans le CRPC. La privation d'androgène dans le mCRPC Marqueurs de réponse
- 1.18. CRPC non métastatique (CRPC-M0). Gestion clinique Critères de suivi
- 1.19. Les manœuvres hormonales dans le CRPC. Preuves scientifiques
- 1.20. Traitement chimiothérapie de 1ere ligne: Docetaxel
 - 1.20.1. mCRPC
 - 1.20.2. CPRC
- 1.21. Traitement de chimiothérapie non de première ligne: Cabazitaxel. Autres médicaments
- 1.22. Traitement hormonal dans le CRPC: Abiratérone
 - 1.22.1. mCRPC
 - 1.22.2. CPRC
- 1.23. Traitement hormonal dans le CRPC: Enzalutamide
 - 1.23.1. mCRPC
 - 1.23.2. CPRC
- 1.24. Traitement par des agents ciblant les os
 - 1.24.1. Bisphosphonates
 - 1.24.2. Denosumab
 - 1.24.3. Radium -223





- 1.25. L'immunothérapie dans la mCPRC
- 1.26. Traitement symptomatique du patient atteint d'un CPRC
- 1.27. Algorithme thérapeutique dans le CRPC : positionnement et séquençage
- 1.28. Mécanismes de résistance au traitement hormonal dans le CRPC: AR-V7 et autres facteurs connexes
- 1.29. Biologie moléculaire du CPRC : BRCA et gènes apparentés
- 1.30. Biologie moléculaire du CRPC : épigénétique. Angiogenèse
- 1.31. Biologie moléculaire du CRPC : autres voies moléculaires impliquées
- 1.32. Principaux essais cliniques en cours en CPRC
- 1.33. Perspective future dans le domaine du CRPC



*Une expérience de formation
unique, clé et décisive pour
stimuler votre développement
professionnel”*

05

Méthodologie

Ce programme de formation offre une manière différente d'apprendre. Notre méthodologie est développée à travers un mode d'apprentissage cyclique: ***le Relearning***.

Ce système d'enseignement s'utilise, notamment, dans les Écoles de Médecine les plus prestigieuses du monde. De plus, il a été considéré comme l'une des méthodologies les plus efficaces par des magazines scientifiques de renom comme par exemple le ***New England Journal of Medicine***.



“

Découvrez le Relearning, un système qui laisse de côté l'apprentissage linéaire conventionnel au profit des systèmes d'enseignement cycliques: une façon d'apprendre qui a prouvé son énorme efficacité, notamment dans les matières dont la mémorisation est essentielle"

À TECH, nous utilisons la méthode des cas

Face à une situation donnée, que doit faire un professionnel? Tout au long du programme, vous serez confronté à de multiples cas cliniques simulés, basés sur des patients réels, dans lesquels vous devrez enquêter, établir des hypothèses et finalement résoudre la situation. Il existe de nombreux faits scientifiques prouvant l'efficacité de cette méthode. Les spécialistes apprennent mieux, plus rapidement et plus durablement dans le temps.

Avec TECH, vous ferez l'expérience d'une méthode d'apprentissage qui révolutionne les fondements des universités traditionnelles du monde entier.



Selon le Dr Gérvas, le cas clinique est la présentation commentée d'un patient, ou d'un groupe de patients, qui devient un "cas", un exemple ou un modèle illustrant une composante clinique particulière, soit en raison de son pouvoir pédagogique, soit en raison de sa singularité ou de sa rareté. Il est essentiel que le cas soit ancré dans la vie professionnelle actuelle, en essayant de recréer les conditions réelles de la pratique professionnelle du médecin.

“

Saviez-vous que cette méthode a été développée en 1912 à Harvard pour les étudiants en Droit? La méthode des cas consiste à présenter aux apprenants des situations réelles complexes pour qu'ils s'entraînent à prendre des décisions et pour qu'ils soient capables de justifier la manière de les résoudre. En 1924, elle a été établie comme une méthode d'enseignement standard à Harvard"

L'efficacité de la méthode est justifiée par quatre réalisations clés:

1. Les étudiants qui suivent cette méthode parviennent non seulement à assimiler les concepts, mais aussi à développer leur capacité mentale au moyen d'exercices pour évaluer des situations réelles et appliquer leurs connaissances.
2. L'apprentissage est solidement traduit en compétences pratiques ce qui permet à l'étudiant de mieux s'intégrer dans le monde réel.
3. Grâce à l'utilisation de situations issues de la réalité, on obtient une assimilation plus simple et plus efficace des idées et des concepts.
4. Le sentiment d'efficacité de l'effort fourni devient un stimulus très important pour l'étudiant, qui se traduit par un plus grand intérêt pour l'apprentissage et une augmentation du temps consacré à travailler les cours.



Relearning Methodology

TECH renforce l'utilisation de la méthode des cas avec la meilleure méthodologie d'enseignement 100% en ligne du moment: Relearning.

Cette université est la première au monde à combiner des études de cas cliniques avec un système d'apprentissage 100% en ligne basé sur la répétition, combinant un minimum de 8 éléments différents dans chaque leçon, ce qui constitue une véritable révolution par rapport à la simple étude et analyse de cas.

Le professionnel apprendra à travers des cas réels et la résolution de situations complexes dans des environnements d'apprentissage simulés. Ces simulations sont développées à l'aide de logiciels de pointe qui facilitent l'apprentissage immersif.



À la pointe de la pédagogie mondiale, la méthode Relearning a réussi à améliorer le niveau de satisfaction globale des professionnels qui terminent leurs études, par rapport aux indicateurs de qualité de la meilleure université en (Columbia University).

Grâce à cette méthodologie, nous, formation plus de 250.000 médecins avec un succès sans précédent dans toutes les spécialités cliniques, quelle que soit la charge chirurgicale. Notre méthodologie d'enseignement est développée dans un environnement très exigeant, avec un corps étudiant universitaire au profil socio-économique élevé et dont l'âge moyen est de 43,5 ans.

Le Relearning vous permettra d'apprendre plus facilement et de manière plus productive tout en vous impliquant davantage dans votre spécialisation, en développant un esprit critique, en défendant des arguments et en contrastant les opinions: une équation directe vers le succès.

Dans notre programme, l'apprentissage n'est pas un processus linéaire mais il se déroule en spirale (nous apprenons, désapprenons, oublions et réapprenons). Par conséquent, ils combinent chacun de ces éléments de manière concentrique.

Selon les normes internationales les plus élevées, la note globale de notre système d'apprentissage est de 8,01.



Dans ce programme, vous aurez accès aux meilleurs supports pédagogiques élaborés spécialement pour vous:



Support d'étude

Tous les contenus didactiques sont créés par les spécialistes qui enseignent les cours. Ils ont été conçus en exclusivité pour la formation afin que le développement didactique soit vraiment spécifique et concret.

Ces contenus sont ensuite appliqués au format audiovisuel, pour créer la méthode de travail TECH online. Tout cela, élaboré avec les dernières techniques afin d'offrir des éléments de haute qualité dans chacun des supports qui sont mis à la disposition de l'apprenant.



Techniques et procédures chirurgicales en vidéo

TECH rapproche les étudiants des dernières techniques, des dernières avancées pédagogiques et de l'avant-garde des techniques médicales actuelles. Tout cela, à la première personne, expliqué et détaillé rigoureusement pour atteindre une compréhension complète et une assimilation optimale. Et surtout, vous pouvez les regarder autant de fois que vous le souhaitez.



Résumés interactifs

Nous présentons les contenus de manière attrayante et dynamique dans des dossiers multimédias comprenant des fichiers audios, des vidéos, des images, des diagrammes et des cartes conceptuelles afin de consolider les connaissances.

Ce système éducatif unique pour la présentation de contenu multimédia a été récompensé par Microsoft en tant que "European Success Story".



Bibliographie complémentaire

Articles récents, documents de consensus et directives internationales, entre autres. Dans la bibliothèque virtuelle de TECH, l'étudiant aura accès à tout ce dont il a besoin pour compléter sa formation.





Études de cas dirigées par des experts

Un apprentissage efficace doit nécessairement être contextuel. Pour cette raison, TECH présente le développement de cas réels dans lesquels l'expert guidera l'étudiant à travers le développement de la prise en charge et la résolution de différentes situations: une manière claire et directe d'atteindre le plus haut degré de compréhension.



Testing & Retesting

Les connaissances de l'étudiant sont périodiquement évaluées et réévaluées tout au long du programme, par le biais d'activités et d'exercices d'évaluation et d'auto-évaluation, afin que l'étudiant puisse vérifier comment il atteint ses objectifs.



Cours magistraux

Il existe de nombreux faits scientifiques prouvant l'utilité de l'observation par un tiers expert. La méthode "Learning from an Expert" permet au professionnel de renforcer ses connaissances ainsi que sa mémoire puis lui permet d'avoir davantage confiance en lui concernant la prise de décisions difficiles.



Guides d'action rapide

À TECH nous vous proposons les contenus les plus pertinents du cours sous forme de feuilles de travail ou de guides d'action rapide. Un moyen synthétique, pratique et efficace pour vous permettre de progresser dans votre apprentissage.



06 Diplôme

Le Certificat en Avancées du Diagnostic, Traitement et Suivi du Cancer de la Prostate, garantit, outre la formation la plus rigoureuse et la plus actualisée, l'accès à un diplôme de Certificat délivré par TECH Université Technologique.



“

*Terminez ce programme avec succès
et recevez votre diplôme sans avoir à
vous soucier des déplacements ou des
formalités administratives”*

Ce **Certificat en Avancées du Diagnostic, Traitement et Suivi du Cancer de la Prostate** contient le programme scientifique le plus complet et actualisé du marché.

Après avoir passé l'évaluation, l'étudiant recevra par courrier* avec accusé de réception son diplôme de **Certificat** délivrée par **TECH Université Technologique**.

Le diplôme délivré par **TECH Université Technologique** indiquera la note obtenue lors du Certificat, et répond aux exigences communément demandées par les bourses d'emploi, les concours et les commissions d'évaluation des carrières professionnelles.

Diplôme: **Certificat en Avancées du Diagnostic, Traitement et Suivi du Cancer de la Prostate**

Modalité: **en ligne**

Durée: **12 semaines**



*Si l'étudiant souhaite que son diplôme version papier possède l'Apostille de La Haye, TECH EDUCATION fera les démarches nécessaires pour son obtention moyennant un coût supplémentaire.

future

santé confiance personnes

éducation information tuteurs

garantie accréditation enseignement

institutions technologie apprentissage

communauté engagement

service personnalisé innovation

connaissance présent qualité

en ligne format

développement institutions

classe virtuelle langue

tech université
technologique

Certificat

Avancées du Diagnostic,
Traitement et Suivi du Cancer
de la Prostate

- » Modalité: en ligne
- » Durée: 12 semaines
- » Qualification: TECH Université Technologique
- » Horaire: à votre rythme
- » Examens: en ligne

Certificat

Avancées du Diagnostic,
Traitement et Suivi du
Cancer de la Prostate

