

# Certificat

## Approches et Complications Chirurgicales





## Certificat

### Approches et Complications Chirurgicales

- » Modalité: en ligne
- » Durée: 11 semaines
- » Qualification: TECH Université Technologique
- » Intensité: 16h/semaine
- » Horaire: à votre rythme
- » Examens: en ligne

Accès au site web: [www.techtitute.com/fr/medecine/cours/approches-complications-chirurgicales](http://www.techtitute.com/fr/medecine/cours/approches-complications-chirurgicales)

# Sommaire

01

Présentation

---

*page 4*

02

Objectifs

---

*page 8*

03

Direction de la formation

---

*page 14*

04

Structure et contenu

---

*page 18*

05

Méthodologie

---

*page 22*

06

Diplôme

---

*page 30*

01

# Présentation

Actualisez vos connaissances en matière d'approches chirurgicales et de complications grâce à ce programme scientifique très rigoureux, élaboré par des professionnels du secteur ayant une grande expérience dans ce domaine. Spécialisez-vous dans une discipline très en pointe, grâce aux technologies les plus récentes qui complètent ce programme complet et intensif.





“

*Améliorez la qualité des soins  
prodigués à vos patients grâce à ce  
Certificat de haut niveau scientifique”*

Il existe une tendance croissante à la sous-spécialisation dans les spécialités médico-chirurgicales. Il y a tellement de zones différentes dans le corps humain qu'il est difficile de se tenir à jour dans les connaissances d'une spécialité aussi vaste que la chirurgie de la colonne vertébrale. D'où la nécessité d'un programme scientifique complet et de qualité, pour aider et guider les étudiants dans ce domaine spécifique et passionnant.

Avec ce programme, le professionnel aura une vision complète des connaissances issues de la Pathologie de la Colonne Vertébrale. Le programme mettra en lumière les progrès de la pratique chirurgicale qui ont un impact direct sur la qualité de vie et l'amélioration de la douleur des patients. Ces progrès seront transmis aux spécialistes afin qu'ils puissent avoir une vision des plus actualisée possible, des connaissances disponibles dans le domaine. À cette fin, des experts internationaux en Chirurgie de la Colonne Vertébrale participent au programme.

Ce programme permet d'enseigner les techniques chirurgicales qui marquent actuellement les tendances du secteur, et qui sont appliquées dans les Centres Chirurgicaux Spécialisés. Cela permettra au professionnel, en plus d'élargir ses connaissances personnelles, de les appliquer dans sa pratique clinique quotidienne.



*Ce Certificat est le meilleur investissement que vous puissiez faire afin d'acquérir la meilleure et la plus récente formation en Approches et Complications Chirurgicales"*

Ce **Certificat en Approches et Complications Chirurgicales**, contient le programme scientifique le plus complet et le plus actuel du marché. Ses caractéristiques les plus importantes les suivantes:

- ◆ Les dernières technologies en matière de logiciels d'enseignement en ligne
- ◆ Un système d'enseignement intensément visuel, soutenu par un contenu graphique et schématique facilitant la compréhension et l'assimilation
- ◆ Le développement de cas pratiques présentés par des experts en activité
- ◆ Systèmes de vidéos interactives de pointe
- ◆ Enseignement basé sur la téléformation
- ◆ Des systèmes d'améliorations et de mises à jour continues
- ◆ Un apprentissage autorégulable: compatibilité totale avec d'autres occupations
- ◆ Exercices pratiques d'auto-évaluation et de suivi de la progression de l'apprentissage
- ◆ Groupes de soutien et interactions pédagogiques: questions à l'expert, forums de discussion et d'échange de connaissances
- ◆ Communication avec l'enseignant et travail de réflexion individuel
- ◆ Les contenus sont disponibles à partir de tout appareil fixe ou portable doté d'une connexion internet
- ◆ Des ressources complémentaires disponibles en permanence, même après la formation

“ Appliquez les dernières tendances en Approches et Complications Chirurgicales dans l'exercice quotidien de votre profession ”

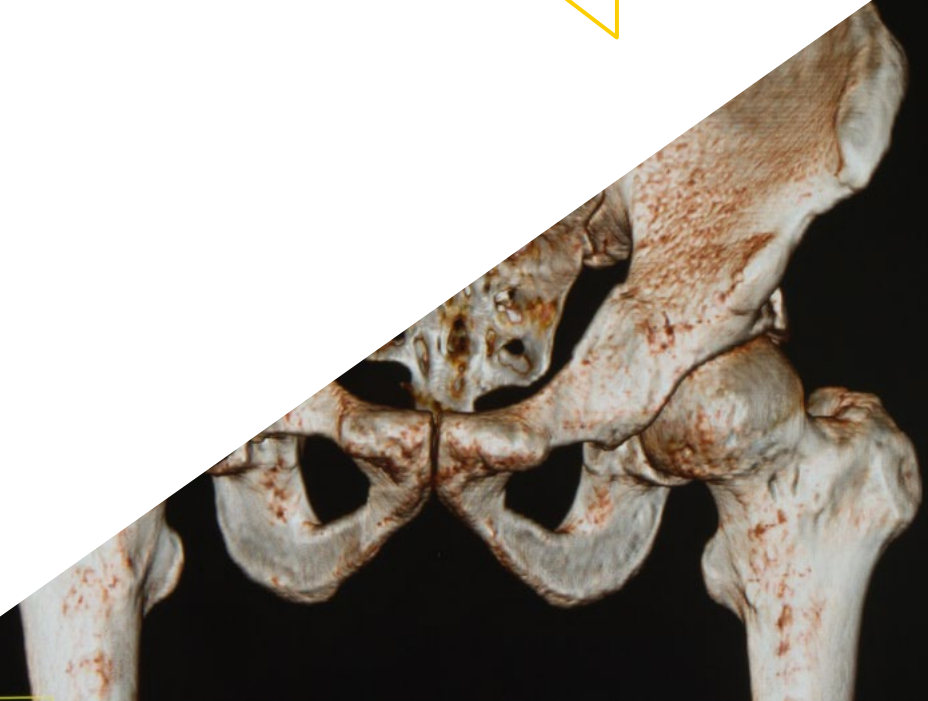
Notre corps enseignant est composé de professionnels de la santé, spécialistes en exercice. De cette façon, nous nous assurons de vous apporter une formation complète et actualisée. Une équipe pluridisciplinaire de médecins formés et expérimentés dans des environnements différents, qui développeront les connaissances théoriques de manière efficace, mais, surtout, mettront les connaissances pratiques issues de leur propre expérience au service du cours: une des qualités différentielles de ce Certificat.

Cette maîtrise du sujet est complétée par l'efficacité de la conception méthodologique de cette spécialisation. Développé par une équipe multidisciplinaire d'experts en e-learning, il intègre les dernières avancées en matière de technologie éducative. Ainsi, vous pourrez étudier avec une gamme d'outils multimédias polyvalents qui vous donneront l'opérabilité dont vous avez besoin.

La conception de ce programme est basée sur l'Apprentissage par Problèmes: une approche qui conçoit l'apprentissage comme un processus éminemment pratique. Pour y parvenir à distance, nous utiliserons la télépratique: Avec l'aide d'un innovant système de vidéos interactives et en apprenant auprès d'un expert, vous allez pouvoir acquérir les connaissances comme si vous y étiez vraiment. Un concept qui vous permettra d'intégrer et de consolider l'apprentissage d'une manière plus réaliste et permanente.

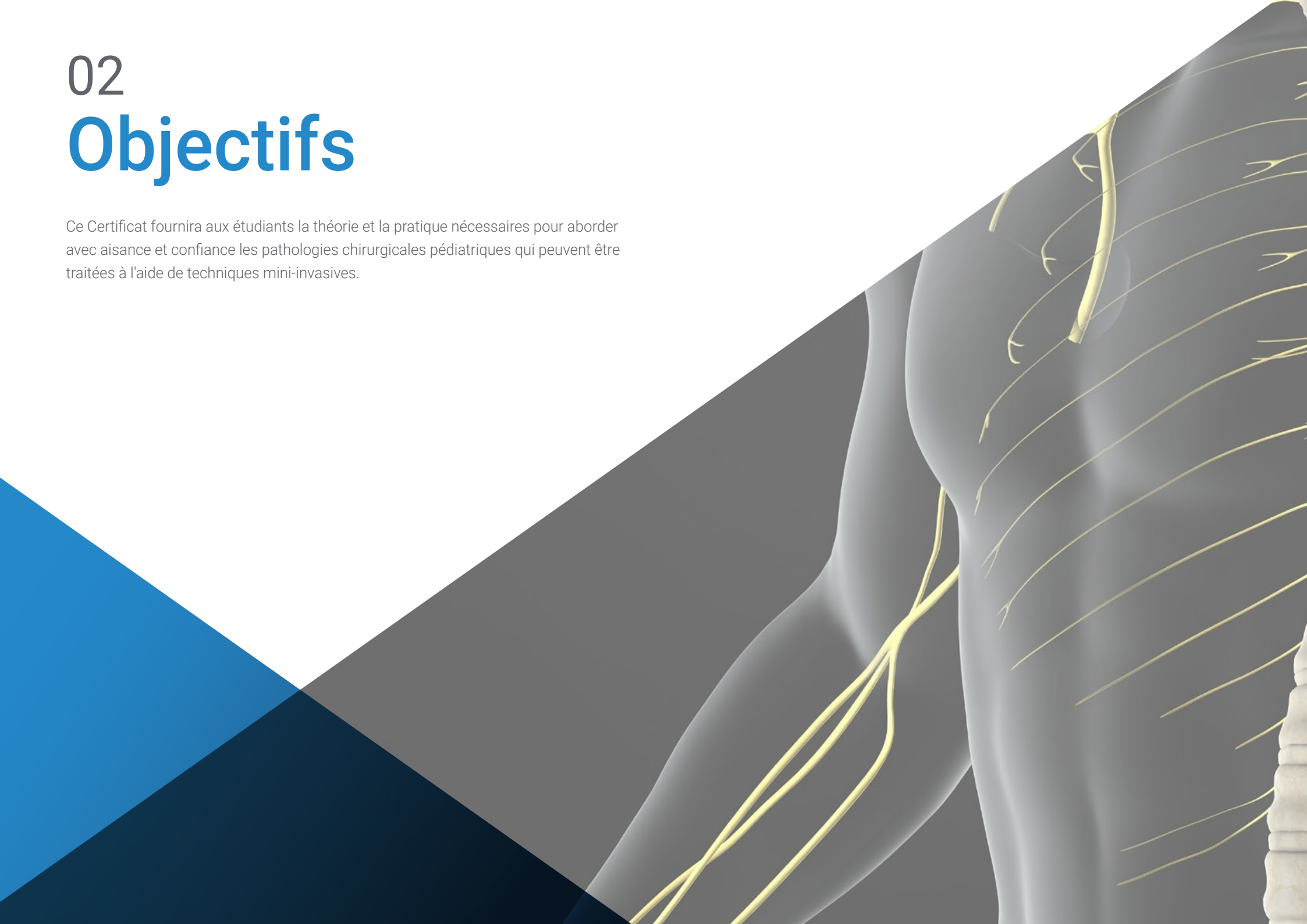
*Vous disposerez des derniers outils multimédia, conçus par des experts en Approches et Complications Chirurgicales, qui vous aideront à assimiler et à apprendre rapidement.*

*Ce programme utilise les dernières avancées en matière de technologie éducative, basées sur la méthodologie e-learning.*

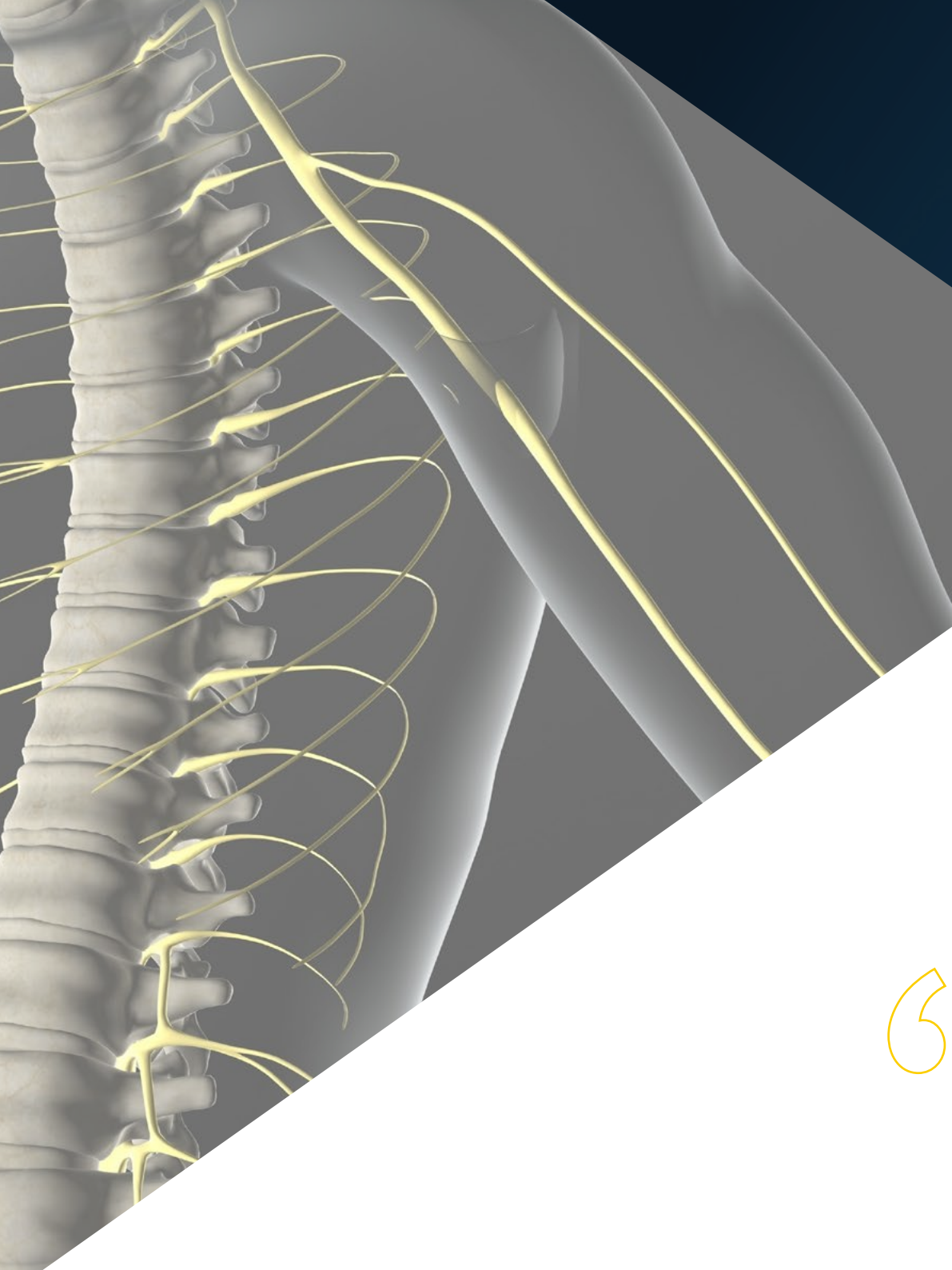


# 02 Objectifs

Ce Certificat fournira aux étudiants la théorie et la pratique nécessaires pour aborder avec aisance et confiance les pathologies chirurgicales pédiatriques qui peuvent être traitées à l'aide de techniques mini-invasives.







“

*Notre objectif est de former des professionnels hautement qualifiés dans l'exercice de leur profession”*



## Objectifs généraux

- ◆ Compléter le programme des spécialistes en Chirurgie Pédiatrique avec un intérêt particulier pour les techniques mini-invasives
- ◆ Préparer ces professionnels avec la garantie et la qualité nécessaires aux différentes pathologies pédiatriques qui peuvent être y être abordées
- ◆ Permettre aux étudiants d'offrir une assistance professionnelle garantie par un programme d'enseignement accrédité





## Objectifs spécifiques

---

- ◆ Connaître les zones anatomiques du rachis cervical, thoracique, lombaire et sacrum, ainsi que leurs approches chirurgicales
- ◆ Connaître l'anatomie des zones habituels d'accès à la colonne vertébrale par des Techniques Mini-invasives
- ◆ Découvrir les progrès réalisés dans l'utilisation de nouveaux instruments, l'amélioration des matériaux de fabrication et l'utilisation de nouveaux greffons
- ◆ Utiliser les progrès des antibiothérapies et l'utilisation de dispositifs d'aspiration
- ◆ Comprendre les problèmes sacro-iliaques



*Une opportunité créée pour les professionnels qui recherchent un cours intensif et efficace pour faire un pas en avant significatif dans leur profession"*

03

# Direction de la formation

Dans le cadre du concept de qualité totale de notre cours, nous sommes fiers de mettre à votre disposition un corps enseignant du plus haut niveau d'enseignement, choisi pour son expérience avérée dans le domaine de l'éducation. Des professionnels issus de différents domaines et possédant des compétences variées constituent une équipe multidisciplinaire complète. Une occasion unique d'apprendre des meilleurs.





“

*Un impressionnant corps enseignant,  
composé de professionnels de différents  
domaines d'expertise, vous formera: une  
occasion unique à ne pas manquer”*

## Direction



### Dr Losada Viñas, Jose Isaac

- ♦ Coordinateur de l'Unité de la Colonnede l'Hôpital Universitaire Fundación Alcorcón
- ♦ Docteur en Médecine et en Chirurgie de l'Université de Navarre
- ♦ Membre du Comité de Communication du GEER (Groupe d'Études des Maladies du Rachis)
- ♦ Prix National de Recherche Basique SECOT 1995
- ♦ Auteur de nombreux articles nationaux et internationaux, et de livres



### Dr González Díaz, Rafael

- ♦ Chef de l'Unité de Chirurgie de la Colonne de l'Hôpital Niño Jesús (Chirurgie Pédiatrique), de l'Hôpital de Rosario et de l'Hôpital Sanitas la Moraleja de Madrid (Chirurgie de l'Adulte et Pédiatrique)
- ♦ Docteur en Médecine et Chirurgie, Prix Extraordinaire de l'Université de Salamanca
- ♦ Spécialiste en Chirurgie Orthopédique et Traumatologie Chirurgie de la Colonne Vertébrale
- ♦ Master en Gestion Médicale et Gestion Clinique à École de Santé/UNED
- ♦ Ancien Président de la Société Espagnole de la Colonne Vertébrale GEER
- ♦ Secrétaire Général de SILACO
- ♦ Auteur de nombreux articles et chapitres de livres Éditeur de 2 livres de Chirurgie de la Colonne Vertébrale
- ♦ Direction de 5 thèses de doctorat sur la pathologie de la colonne vertébrale

## Professeurs

### Diez Ulloa, Maximo Alberto

- ♦ Responsable de l'Unité de Raquis, Service de COT CHU Saint Jacques de Compostelle

### Dr García de Frutos, Ana

- ♦ Unité du Rachis de l'Hôpital Vall d'Hebrón de Barcelone et Unité du Rachis de ICATME à la Clinique Quirón-Dexeus de Barcelone

### Dr Hernández Fernández, Alberto

- ♦ Unité de la Colonne Vertébrale, Service de COT à l'Hôpital Universitaire de Donostie

### Dr González Díaz, Rafael

- ♦ Chef de Section, Unité de la Colonne Vertébrale Service de COT Hôpital Pédiatrique Universitaire Niño Jesús

### Dr Martin Benlloch, J. Antonio

- ♦ Hôpital Dr Peset, Valence Chef de Section de la Colonne, Service de COT Hôpital Universitaire Dr Peset Valence

### Dr Barriga Martin, Andrés

- ♦ Chef de Section COT de l'Hôpital National de Paraplégie de Tolède

### Dr Sanfeliu Giner, Miguel

- ♦ Chef de Section de l'Unité de la Colonne Vertébrale Service de Chirurgie Orthopédique et Traumatologie (COT) Hôpital Général de Valence

### M. Hidalgo Ovejero, Angel

- ♦ Chef de Service de COT Hôpital Ubarmin Pamplone

### Dr Otero Fernández, María

- ♦ Unité du Rachis Hôpital Clinique Universitaire de Saint-Jacques de Compostelle

### Dr Puente Sánchez, Luís

- ♦ Complexe Hospitalier Universitaires de Saint-Jacques de Compostelle

### Dr Blanco Blanco, Juan

- ♦ Chef de Service de COT à l'Hôpital Universitaire de Salamanque

### Dr Pescador, David

- ♦ Unité de la Colonne Vertébrale Service COT Hôpital Universitaire de Salamanque

### Dr Bas Hermida, Paloma

- ♦ Unité de la Colonne Vertébrale Hôpital Universitaire La Fe, Valence

### Dr Manrique Cuevas, Diego

- ♦ FEA Traumatologie et C. Orthopédie Unité du Rachis Centre Hospitalier de Navarre

### Dr Martínez Agüero, José Ángel

- ♦ Unité de la Colonne Vertébrale Hôpital Universitaire Marqués de Valdecilla, Santander

### Dr Cueto-Felgueroso, Paloma de la Dehesa

- ♦ Unité de la Colonne Vertébrale Hôpital Universitaire Marqués de Valdecilla Santander

04

# Structure et contenu

La structure du contenu a été conçue par une équipe de chirurgiens experts, couvrant la totalité des actualisations des connaissances en matière de Pathologie de la Colonne Vertébrale.





“

*Ce Certificat est composé d'un programme de qualité adapté aux dernières tendances dans le domaine de la Chirurgie de la Colonne Vertébrale”*

## Module 1. Approches chirurgicales de la colonne vertébrale

- 1.1. Approches de la Colonne Cervicale
  - 1.1.1. Anatomie Cervicale
  - 1.1.2. Muscles et limites anatomiques
  - 1.1.3. Structures neurologiques et leur localisation
  - 1.1.5. Approches antérieures du rachis cervical
  - 1.1.6. Approche transorale C1-C2
  - 1.1.7. Approches latérales du rachis cervical
  - 1.1.8. Quelle approche adopter: droite ou gauche
  - 1.1.9. Approches de la jonction cervico-thoracique
  - 1.1.10. Approches Postérieur du rachis cervical
  - 1.1.11. Approche postérieure des articulations C1-C2
  - 1.1.12. Foraminotomie cervicale postérieure
  - 1.1.13. Complications de la chirurgie du rachis cervical
  - 1.1.14. Saignement
  - 1.1.15. Lésions durables
  - 1.1.16. Troubles du pharynx
  - 1.1.17. Lésions œsophagiennes
  - 1.1.18. Gestion postopératoire des patients en chirurgie cervicale
- 1.2. Approches du rachis thoracique
  - 1.2.1. Indications Générales
  - 1.2.2. Contre-indications absolues et relatives
  - 1.2.3. Planification préopératoire
  - 1.2.4. Approches antérieures du rachis thoracique
  - 1.2.5. Approche transthoracique DIV-DXI
  - 1.2.6. Approche transpleurale antérieure DIII-DXI Louis
  - 1.2.7. Approches de la jonction thoracolombaire
  - 1.2.8. Approche transpleurale-rétropéritonéale
  - 1.2.9. Approches extrapleurales
  - 1.2.10. Approche vidéo-endoscopique du rachis thoracique
  - 1.2.11. Approches postérieures et postérolatérales de la colonne thoracique Accès au disque thoracique
  - 1.2.12. Costotransversectomie
  - 1.2.13. Gestion Postopératoire



- 1.3. Approches de la Colonne Lombaire
  - 1.3.1. Approches antérieures
  - 1.3.2. Approches antérieures rétropéritonéales L2-L5
  - 1.3.3. Approche antérieure extrapéritonéale avec incision médiane pour les niveaux L2-L5
  - 1.3.4. Approches antérieures pararectale rétropéritonéales L2-L5
  - 1.3.5. Approche transpéritonéale laparoscopique de L5-S1
  - 1.3.6. Approche oblique latérale de la colonne lombaire (L2-L5)
  - 1.3.7. Sacrectomie en bloc
- 1.4. Approches latérales:
  - 1.4.1. Approche latérale pour les discectomies, foraminotomies ou fusions XLIF latérales
  - 1.4.2. Discectomie lombaire microscopique ou mini-invasive
- 1.5. Approches postérieures:
  - 1.5.1. Approche postérieure du rachis lombaire
  - 1.5.2. Approche paraspinale du rachis lombaire
  - 1.5.3. Approche foraminale du disque lombaire
- 1.6. Complications des approches du rachis thoracolombaire et lombaire

## Module 2. Complications de la chirurgie de la colonne vertébrale. Divers

- 2.1. Complications neurologiques dans la chirurgie de la colonne
  - 2.1.1. Déchirure de la dure-mère
    - 2.1.1.1. Traitement conservateur des déchirures dures
    - 2.1.1.2. Réparation primaire
    - 2.1.1.3. Interventions secondaires
  - 2.1.2. Lésions des racines nerveuses
    - 2.1.2.1. Lésion nerveuse directe pendant l'opération
    - 2.1.2.2. Neuropathies périphériques dues au positionnement du patient
  - 2.1.3. Complications neurologiques liées aux greffes osseuses
- 2.2. Complications vasculaires
  - 2.2.1. Lésions vasculaires dans la chirurgie du rachis
  - 2.2.2. Lésions vasculaires cervicales antérieures
  - 2.2.3. Complications vasculaires thoraciques
    - 2.2.3.1. Approche antérieure
    - 2.2.3.2. Approche postérieure
  - 2.2.4. Complications vasculaires lombaires
    - 2.2.4.1. Approche antérieure
    - 2.2.4.2. Approche postérieure
  - 2.2.5. Autres complications vasculaires
- 2.3. Infections de la colonne vertébrale
  - 2.3.1. Principaux agents pathogènes dans la chirurgie de la colonne
  - 2.3.2. Causes de l'infection Facteurs de risque
  - 2.3.3. Diagnostic et examens d'imagerie
  - 2.3.4. Spondylodiscite
  - 2.3.5. Infections post-chirurgicales
  - 2.3.6. Planification du traitement
    - 2.3.6.1. Traitement médical antibiotique
    - 2.3.6.2. Traitement de la plaie chirurgicale Systèmes de vide
- 2.4. Complications dérivées de l'intervention chirurgicale
  - 2.4.1. Le syndrome post-laminectomie. Classification
    - 2.4.1.1. Raisons de l'échec de l'instrumentation chirurgicale
    - 2.4.1.2. Instabilité vertébrale postopératoire
    - 2.4.1.3. Déformations postopératoires
    - 2.4.1.4. Pseudarthrose
  - 2.4.2. Maladies des niveaux adjacents. Attitude thérapeutique
  - 2.4.3. Chirurgie de révision. Stratégies
- 2.5. Évaluation et traitement de la pathologie sacro-iliaque
- 2.6. Navigation et robotique dans la chirurgie du rachis thoraco-lombaire
- 2.7. Utilisation de greffons osseux dans la chirurgie de la colonne vertébrale
  - 2.7.1. Autogreffe et Allogreffe
  - 2.7.2. Matrice osseuse déminéralisée et céramiques ostéoconductrices
  - 2.7.3. Substituts biologiques
  - 2.7.4. Les greffes en chirurgie de révision
  - 2.7.5. Cellules souches et matrice osseuse cellulaire
- 2.8. Outils d'évaluation et de suivi en chirurgie de la colonne
  - 2.8.1. Échelles d'évaluation
  - 2.8.2. SF-36, VAS, Oswestry

# 05 Méthodologie

Ce programme de formation offre une manière différente d'apprendre. Notre méthodologie est développée à travers un mode d'apprentissage cyclique: ***le Relearning***.

Ce système d'enseignement s'utilise, notamment, dans les Écoles de Médecine les plus prestigieuses du monde. De plus, il a été considéré comme l'une des méthodologies les plus efficaces par des magazines scientifiques de renom comme par exemple le ***New England Journal of Medicine***.



“

*Découvrez le Relearning, un système qui laisse de côté l'apprentissage linéaire conventionnel au profit des systèmes d'enseignement cycliques: une façon d'apprendre qui a prouvé son énorme efficacité, notamment dans les matières dont la mémorisation est essentielle"*

## À TECH, nous utilisons la méthode des cas

Face à une situation donnée, que doit faire un professionnel? Tout au long du programme, vous serez confronté à de multiples cas cliniques simulés, basés sur des patients réels, dans lesquels vous devrez enquêter, établir des hypothèses et finalement résoudre la situation. Il existe de nombreux faits scientifiques prouvant l'efficacité de cette méthode. Les spécialistes apprennent mieux, plus rapidement et plus durablement dans le temps.

*Avec TECH, vous ferez l'expérience d'une méthode d'apprentissage qui révolutionne les fondements des universités traditionnelles du monde entier.*



Selon le Dr. Gérvas, le cas clinique est la présentation commentée d'un patient, ou d'un groupe de patients, qui devient un "cas", un exemple ou un modèle illustrant une composante clinique particulière, soit en raison de son pouvoir pédagogique, soit en raison de sa singularité ou de sa rareté. Il est essentiel que le cas soit ancré dans la vie professionnelle actuelle, en essayant de recréer les conditions réelles de la pratique professionnelle du médecin.

“

*Saviez-vous que cette méthode a été développée en 1912 à Harvard pour les étudiants en Droit? La méthode des cas consiste à présenter aux apprenants des situations réelles complexes pour qu'ils s'entraînent à prendre des décisions et pour qu'ils soient capables de justifier la manière de les résoudre. En 1924, elle a été établie comme une méthode d'enseignement standard à Harvard"*

L'efficacité de la méthode est justifiée par quatre réalisations clés:

1. Les étudiants qui suivent cette méthode parviennent non seulement à assimiler les concepts, mais aussi à développer leur capacité mentale au moyen d'exercices pour évaluer des situations réelles et appliquer leurs connaissances.
2. L'apprentissage est solidement traduit en compétences pratiques ce qui permet à l'étudiant de mieux s'intégrer dans le monde réel.
3. Grâce à l'utilisation de situations issues de la réalité, on obtient une assimilation plus simple et plus efficace des idées et des concepts.
4. Le sentiment d'efficacité de l'effort fourni devient un stimulus très important pour l'étudiant, qui se traduit par un plus grand intérêt pour l'apprentissage et une augmentation du temps consacré à travailler les cours.



## Relearning Methodology

TECH renforce l'utilisation de la méthode des cas de Harvard avec la meilleure méthodologie d'enseignement 100% en ligne du moment: Relearning.

Cette université est la première au monde à combiner des études de cas cliniques avec un système d'apprentissage 100% en ligne basé sur la répétition, combinant un minimum de 8 éléments différents dans chaque leçon, ce qui constitue une véritable révolution par rapport à la simple étude et analyse de cas.

*Le professionnel apprendra à travers des cas réels et la résolution de situations complexes dans des environnements d'apprentissage simulés. Ces simulations sont développées à l'aide de logiciels de pointe qui facilitent l'apprentissage immersif.*





À la pointe de la pédagogie mondiale, la méthode Relearning a réussi à améliorer le niveau de satisfaction globale des professionnels qui terminent leurs études, par rapport aux indicateurs de qualité de la meilleure université en (Columbia University).

Grâce à cette méthodologie, nous, formation plus de 250.000 médecins avec un succès sans précédent dans toutes les spécialités cliniques, quelle que soit la charge chirurgicale. Notre méthodologie d'enseignement est développée dans un environnement très exigeant, avec un corps étudiant universitaire au profil socio-économique élevé et dont l'âge moyen est de 43,5 ans.

*Le Relearning vous permettra d'apprendre plus facilement et de manière plus productive tout en vous impliquant davantage dans votre spécialisation, en développant un esprit critique, en défendant des arguments et en contrastant les opinions: une équation directe vers le succès.*

Dans notre programme, l'apprentissage n'est pas un processus linéaire mais il se déroule en spirale (nous apprenons, désapprenons, oublions et réapprenons). Par conséquent, ils combinent chacun de ces éléments de manière concentrique.

Selon les normes internationales les plus élevées, la note globale de notre système d'apprentissage est de 8,01.



Dans ce programme, vous aurez accès aux meilleurs supports pédagogiques élaborés spécialement pour vous:



#### Support d'étude

Tous les contenus didactiques sont créés par les spécialistes qui enseignent les cours. Ils ont été conçus en exclusivité pour la formation afin que le développement didactique soit vraiment spécifique et concret.

Ces contenus sont ensuite appliqués au format audiovisuel, pour créer la méthode de travail TECH online. Tout cela, élaboré avec les dernières techniques afin d'offrir des éléments de haute qualité dans chacun des supports qui sont mis à la disposition de l'apprenant.



#### Techniques et procédures chirurgicales en vidéo

TECH rapproche les étudiants des dernières techniques, des dernières avancées pédagogiques et de l'avant-garde des techniques médicales actuelles. Tout cela, à la première personne, expliqué et détaillé rigoureusement pour atteindre une compréhension complète et une assimilation optimale. Et surtout, vous pouvez les regarder autant de fois que vous le souhaitez.



#### Résumés interactifs

Nous présentons les contenus de manière attrayante et dynamique dans des dossiers multimédias comprenant des fichiers audios, des vidéos, des images, des diagrammes et des cartes conceptuelles afin de consolider les connaissances.

Ce système éducatif unique pour la présentation de contenu multimédia a été récompensé par Microsoft en tant que "European Success Story".



#### Bibliographie complémentaire

Articles récents, documents de consensus et directives internationales, entre autres. Dans la bibliothèque virtuelle de TECH, l'étudiant aura accès à tout ce dont il a besoin pour compléter sa formation.





#### Études de cas dirigées par des experts

Un apprentissage efficace doit nécessairement être contextuel. Pour cette raison, TECH présente le développement de cas réels dans lesquels l'expert guidera l'étudiant à travers le développement de la prise en charge et la résolution de différentes situations: une manière claire et directe d'atteindre le plus haut degré de compréhension.



#### Testing & Retesting

Les connaissances de l'étudiant sont périodiquement évaluées et réévaluées tout au long du programme, par le biais d'activités et d'exercices d'évaluation et d'auto-évaluation, afin que l'étudiant puisse vérifier comment il atteint ses objectifs.



#### Cours magistraux

Il existe de nombreux faits scientifiques prouvant l'utilité de l'observation par un tiers expert. La méthode "Learning from an Expert" permet au professionnel de renforcer ses connaissances ainsi que sa mémoire puis lui permet d'avoir davantage confiance en lui concernant la prise de décisions difficiles.



#### Guides d'action rapide

À TECH nous vous proposons les contenus les plus pertinents du cours sous forme de feuilles de travail ou de guides d'action rapide. Un moyen synthétique, pratique et efficace pour vous permettre de progresser dans votre apprentissage.



# 06 Diplôme

Le Certificat en Approches et Complications Chirurgicales vous garantit, en plus de la formation la plus rigoureuse et la plus actuelle, l'accès à un diplôme universitaire de Certificat délivré par TECH Université Technologique.



“

*Ajoutez à votre spécialisation un Certificat en Approches et Complications Chirurgicales: une valeur ajoutée et hautement qualifiée pour tout professionnel de la santé”*

Ce **Certificat en Approches et Complications Chirurgicales** contient le programme scientifique le plus complet et le plus actuel du marché.

Après avoir réussi les évaluations, l'étudiant recevra par courrier postal\* avec accusé de réception le diplôme de **Certificat** par **TECH Université technologique**.

Le diplôme délivré par **TECH Université Technologique** indiquera la note obtenue lors du Certificat, et répond aux exigences communément demandées par les bourses d'emploi, les concours et les commissions d'évaluation des carrières professionnelles.

Diplôme: **Certificat en Approches et Complications Chirurgicales**

N.º d'heures officielles: **150 h.**



\*Si l'étudiant souhaite que son diplôme version papier possède l'Apostille de La Haye, TECH EDUCATION fera les démarches nécessaires pour son obtention moyennant un coût supplémentaire.

future

santé confiance personnes

éducation information tuteurs

garantie accréditation enseignement

institutions technologie apprentissage

communauté engager

**tech** université  
technologique

**Certificat**

Approches et  
Complications  
Chirurgicales

- » Modalité: en ligne
- » Durée: 11 semaines
- » Qualification: TECH Université Technologique
- » Intensité: 16h/semaine
- » Horaire: à votre rythme
- » Examens: en ligne

# Certificat

## Approches et Complications Chirurgicales