

Certificat

Approche de la Médecine de Réadaptation du Patient Atteint de Déficience Cognitive





Certificat

Approche de la Médecine de Réadaptation du Patient Atteint de Déficience Cognitive

- » Modalité: en ligne
- » Durée: 2 mois
- » Qualification: TECH Université Technologique
- » Intensité: 16h/semaine
- » Horaire: à votre rythme
- » Examens: en ligne

Accès au site web: <http://www.techitute.com/fr/medecine/cours/approche-medecine-readaptation-patient-atteint-deficience->

Sommaire

01

Présentation

page 4

02

Objectifs

page 8

03

Direction de la formation

page 12

04

Structure et contenu

page 18

05

Méthodologie

page 22

06

Diplôme

page 30

01

Présentation

Les troubles cognitifs chez les patients gériatriques nécessitent une orientation d'intervention spécifique de la part de la médecine de réadaptation. Ce travail bénéficie des nombreuses avancées et mises à jour qui ont été faites dans ce domaine et qui offrent davantage de possibilités d'intervention. Soutenu par les avancées les plus innovantes dans ce domaine, ce programme fournira les connaissances les plus complètes sur le sujet, avec une vision multidisciplinaire et avancée de grande qualité.





“

Les développements qui ont renforcé la capacité de travail et les résultats avec les personnes souffrant de troubles cognitifs en médecine de réadaptation, compilés dans un programme à fort impact éducatif”

En gériatrie, le professionnel de la médecine de réadaptation est, à de nombreuses reprises, confronté à des personnes souffrant de troubles cognitifs. Ce domaine de travail, si pertinent et en constant renouvellement, se nourrit des avancées et des mises à jour qui apparaissent et sont intégrées dans la pratique. Il est essentiel pour les médecins travaillant dans ce domaine de maintenir leurs compétences en phase avec ces avancées afin d'améliorer la qualité de vie des patients.

À cette fin, le professionnel doit évaluer et explorer les résistances et les réserves physiologiques du patient afin d'établir le cadre d'action approprié, qu'il s'agisse de soins à domicile, de centres résidentiels, de centres de jour, de centres sociaux ou de cliniques privées.

Il est donc essentiel de connaître les outils de la kinésithérapie et la pertinence de leur application dans chaque cas, tels que l'exercice actif, la thérapie manuelle, l'électrothérapie. Être capable de travailler au sein d'une équipe interdisciplinaire, avec des outils de communication appropriés, comprendre le concept de soins centrés sur la personne, avoir les connaissances les plus récentes sur les dispositifs de soutien et même le soutien de la technologie actuelle, peut être la clé du succès d'un traitement de kinésithérapie.



Un Certificat qui vous donnera les connaissances les plus récentes, ce qui vous permettra de travailler à maintenir votre capacité mentale le plus longtemps possible ou à améliorer son état"

Ce **Certificat en Approche de la Médecine de Réadaptation du Patient Atteint de Déficience Cognitive** offre les caractéristiques d'un programme de haut niveau scientifique, pédagogique et technologique. Ce sont là quelques-unes de ses caractéristiques les plus remarquables:

- ♦ Dernières technologies en matière de logiciels d'enseignement en ligne
- ♦ Système d'enseignement intensément visuel, soutenu par un contenu graphique et schématique facile à assimiler et à comprendre
- ♦ Développement d'études de cas présentées par des experts actifs
- ♦ Systèmes vidéo interactifs de pointe
- ♦ Enseignement basé sur la télépratique
- ♦ Systèmes de mise à jour et de recyclage continus
- ♦ Apprentissage autorégulé: compatibilité totale avec d'autres professions
- ♦ Exercices pratiques pour l'auto-évaluation et la vérification de l'apprentissage
- ♦ Des groupes de soutien et synergies éducatives: questions à l'expert, forums de discussion et de connaissances
- ♦ Communication avec l'enseignant et travail de réflexion individuel
- ♦ Les contenus sont disponibles à partir de tout appareil fixe ou portable muni d'une connexion internet
- ♦ Banques de documents justificatifs disponibles en permanence, y compris après le programme

“

Une étude complète des différentes pathologies et situations d'intervention en médecine de réadaptation auprès des patients atteints de troubles mentaux”

Les thèmes et les cas cliniques présentés, ainsi que leur résolution, sont fondés sur l'expérience pratique des enseignants et sur les dernières avancées de la recherche et du développement qui enrichissent ce domaine de travail.

Toutes les connaissances sont présentées à travers des contenus multimédias de haute qualité, l'analyse de cas cliniques préparés par les enseignants, des masterclasses et des techniques vidéo qui permettent d'échanger des connaissances et des expériences, de maintenir et d'actualiser le niveau d'éducation de ses membres, de créer des protocoles d'action et de diffuser les développements les plus importants dans l'approche de la médecine de réadaptation aux pathologies réhabilitables.

Le corps enseignant des TECH est composé de professionnels issus de différents domaines liés à cette spécialité. De cette manière, l'Université s'assure qu'elle offre l'objectif d'actualisation de l'enseignement qu'elle vise. Une équipe pluridisciplinaire de professionnels spécialisés et expérimentés dans différents environnements, qui développeront efficacement les connaissances théoriques, mais, surtout, mettront au service du programme les connaissances pratiques issues de leur propre expérience: une des qualités différentielles de ce programme.

Cette maîtrise du sujet est complétée par l'efficacité de la conception méthodologique de ce Certificat. Développé par une équipe d'experts en *relearning* il intègre les dernières avancées en matière de technologie éducative. Ainsi, vous pourrez étudier avec une gamme d'outils multimédias polyvalents donneront l'efficacité dont vous avez besoin.

La conception de ce programme est basée sur l'Apprentissage Par les Problèmes: une approche qui conçoit l'apprentissage comme un processus éminemment pratique. Pour y parvenir à distance, TECH utilise la télépratique: A l'aide d'un système vidéo interactif innovant, et du *Learning From an Expert* il est possible d'acquérir des connaissances comme si l'étudiant était confronté au scénario qu'il apprend à ce moment-là. Un concept qui vous permet d'intégrer et de fixer votre apprentissage de manière plus réaliste et permanente.

Une approche méthodologique soutenue par des techniques pédagogiques éprouvées pour vous permettre d'apprendre de manière dynamique et efficace.

Avec le soutien de systèmes audiovisuels de haute qualité, l'objectif de ce diplôme est de vous permettre non seulement d'acquérir les connaissances, mais aussi de posséder les compétences professionnelles nécessaires dans ce domaine.



02 Objectifs

Un Certificat qui vous permettra d'actualiser vos connaissances dans le traitement de la réadaptation des patients gériatriques souffrant de troubles cognitifs, avec la qualité d'un programme de haut niveau. L'objectif est de générer des connaissances spécialisées chez l'étudiant, en créant une base bien structurée pour identifier les signes cliniques associés aux différents besoins et développements, en fournissant une vision large et contextuelle de l'activité dans ce domaine aujourd'hui.





“

Développez vos compétences en bénéficiant de la sécurité d'un professionnel entièrement à jour”

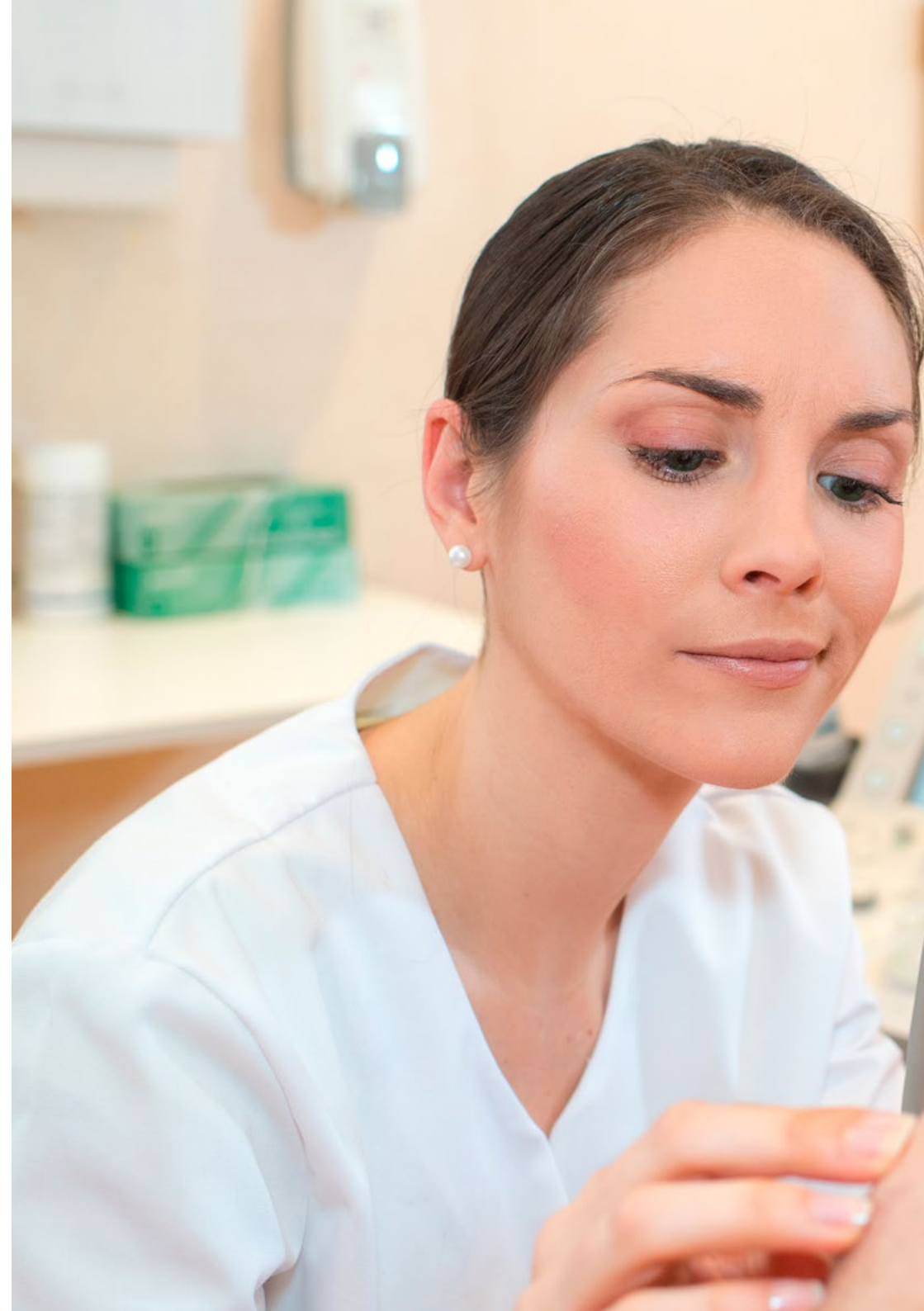


Objectif général

- L'objectif général est de développer une attitude critique et raisonnée, basée sur les preuves scientifiques les plus récentes, vis-à-vis du diagnostic physiothérapeutique chez le patient âgé et de pouvoir appliquer un traitement adéquat afin de réduire l'impairance fonctionnelle, la fragilité et la détérioration, favorisant ainsi une amélioration de la santé physique et mentale dans la vieillesse

“

Profitez de l'occasion et faites le pas pour vous mettre au courant des derniers développements de l'approche de la médecine de réadaptation pour la personne atteinte de troubles cognitifs”





Objectifs spécifiques

- ◆ Définir les facteurs de risque, l'épidémiologie, le diagnostic et le traitement des troubles cognitifs
- ◆ Définir les facteurs de risque, l'épidémiologie, le diagnostic et le traitement de la démence
- ◆ Définir les types de troubles cognitifs: classifications possibles
- ◆ Définir les causes et les effets des troubles cognitifs
- ◆ Décrire les interventions thérapeutiques du point de vue de la Kinésithérapie
- ◆ Décrire les stratégies visant à encourager l'adhésion de la famille au traitement
- ◆ Définir des stratégies pour accéder à l'utilisateur désorienté et/ou désengagé
- ◆ Expliquer l'application de la musique comme outil de travail avec les personnes atteintes de démence
- ◆ Définir l'origine, les indications et les principes de base de la stimulation basale
- ◆ Définir les avantages de la stimulation basale
- ◆ Définir l'intervention communautaire de kinésithérapie en gériatrie

03

Direction de la formation

Le corps enseignant du programme comprend d'éminents spécialistes en médecine réhabilitation, kinésithérapie et en gériatrie, qui apportent l'expérience de leur travail à cette Certificat. En outre, d'autres spécialistes de prestige participent à sa conception et à son élaboration, complétant ainsi le programme de manière interdisciplinaire.





“

*Apprenez des meilleurs enseignants,
spécialistes de ce domaine de travail, dans
une expérience de croissance professionnelle
de grande valeur pour votre CV"*

Directeur invité international

La Docteure Tracy Friedlander est une éminente experte internationale, spécialisée dans la Kinésithérapie et Réhabilitation des personnes âgées. Ses connaissances et compétences approfondies dans ce domaine lui ont permis de mettre en œuvre des procédures innovantes et d'améliorer la qualité de vie de divers patients au fil des ans.

Grâce à la qualité de ses soins, le scientifique a été choisie comme Directrice Médicale de l'Unité de Réhabilitation Globale pour Patients Aiguës Hospitalisés au Centre Médical Johns Hopkins Bayview. Elle a également fait partie des équipes médicales du prestigieux Hôpital Johns Hopkins.

Son principal domaine d'expertise est la Réhabilitation Neurologique. Dans ce domaine, l'experte a des publications scientifiques référencées dans des revues à comité de lecture à fort impact dans la communauté de la santé. Elle a concentré ses efforts pour aider les patients à gérer la Spasticité, un trouble du contrôle musculaire, grâce à diverses approches thérapeutiques.

En outre, certaines de ses recherches les plus importantes de ces dernières années concernent la réadaptation des patients soumis à de longues périodes de ventilation mécanique lorsqu'ils sont infectés par le virus SARS-CoV-2. Elle possède également une formation complète en matière de douleurs articulaires, de Fibromyalgie, de douleurs chroniques et de fatigue.

La Docteur Friedlander est également officiellement certifiée par le Conseil Américain de Médecine Physique et de Réhabilitation. Tout cela est renforcé par son expertise supérieure dans les soins précis et avancés des lésions de la moelle épinière. En outre, ce spécialiste possède une excellente formation universitaire. Elle a obtenu son diplôme de premier cycle à l'Université Emory d'Atlanta et son diplôme de Médecine à l'Université du Maryland. Elle a également effectué son internat au Mercy Medical Center et sa résidence en Médecine Physique et Réhabilitation à l'Hôpital Sinai de Baltimore.



Dr. Friedlander, Tracy

- Directrice du Département de Médecine Physique et de Réhabilitation à l'Hôpital Johns Hopkins
- Directrice Médicale de l'Unité de Réhabilitation Globale pour Patients Aiguës Hospitalisés au Johns Hopkins Bayview Medical Center
- Spécialiste en Neuroréhabilitation et Gestion de la Spasticité
- Certifications officielles du Conseil Américain de la Médecine Physique et Réhabilitation
- Spécialiste en Médecine Physique et Réhabilitation à l'Hôpital Sinai de Baltimore
- Diplômée en Médecine de l'Université du Maryland à Baltimore
- Membre de :
 - Académie Américaine de Médecine Physique et Réhabilitation
 - Association Américaine des Lésions de la Moelle Epinière
 - Société de Médecine Physique et Réhabilitation du Maryland

“

Grâce à TECH, vous pourrez apprendre avec les meilleurs professionnels du monde”

Directeur invité



M. Castillo, Juan Ignacio

- ♦ Chef du Département de Médecine Physique et de Réadaptation Hôpital 12 de Octubre Madrid
- ♦ Professeur Associé de l'Université Complutense de Madrid Faculté de médecine 2016
- ♦ Professeur Collaborateur à l'Université Complutense de Madrid 2011-2016
- ♦ Coordinateur de cours de formation continue du Ministère de la Santé de la Communauté de Madrid: "Prévention tertiaire chez les patients cardiopathes chroniques Réhabilitation cardiaque Réhabilitation Cardiaque"
- ♦ Master en Réadaptation Cardiaque SEC-UNED
- ♦ Master en Évaluation Handicaps Université Autonome Madrid
- ♦ Master en Handicap de l'Enfant Université Complutense de Madrid
- ♦ Doctorat: Neurosciences Université de Salamanca
- ♦ Diplômé en Médecine et en Chirurgie. Université de Salamanca
- ♦ Coordinateur de la formation continue de la Société Espagnole de Cardiologie en Test d'effort avec Consommation d'Oxygène

Codirection



Mme García Fontalba, Irene

- ♦ Gérant et kinésithérapeute du centre privé de kinésithérapie Cal Moure'S, créé dans le but de traiter les limitations des capacités de la vie quotidienne dues à la douleur ou aux pathologies liées au vieillissement
- ♦ Membre de la section territoriale de Gérone de l'Association des physiothérapeutes de Catalogne
- ♦ Créateur du blog Physio et autres histoires
- ♦ Coordinateur de réseaux sociaux du groupe de professionnels pour la promotion de la santé à Gérone (2015-2017)
- ♦ Expérience de plus de 10 ans dans les processus de pathologie gériatrique et de gestion de la douleur dans les soins à domicile et les entreprises privées.

Professeurs

Mme Díaz Zamudio, Delia

- ♦ Résident en médecine interne en réadaptation et médecine physique dans le service de réadaptation de l'Hôpital Universitaire 12 de Octubre
- ♦ Spécialiste assistant dans le service de réadaptation de l'Hôpital Universitaire 12 de Octubre, Madrid
- ♦ Collaborateur honoraire du département de médecine physique et de réadaptation et d'hydrologie de l'hôpital 12 de Octubre, Université Complutense de Madrid
- ♦ Diplômé en Médecine et en Chirurgie. Faculté de médecine Université de Sevilla
- ♦ FEA de réadaptation et de médecine physique, Service de réadaptation, Hôpital Universitaire Denia, Alicante en 2013
- ♦ FEA de Réhabilitation et de Médecine Physique, Service de Réhabilitation de l'Hôpital Universitaire Alto Deba, Mondragón, San Sebastián en 2012

M. Cuesta Gascón, Joel

- ♦ Résident en médecine physique et réadaptation à l'hôpital Universitario 12 de Octubre, Madrid
- ♦ Conférencier du cours de spécialisation en douleur neuropathique à l'hôpital la Princesa. 2019
- ♦ Organisateur et intervenant à la conférence "On se voit au 12". "Principes fondamentaux et physiologie du sport". 2020
- ♦ Conférencier aux "Jornadas postMIR Academia AMIR 2020" sur la spécialité de la médecine physique et de la réadaptation
- ♦ Master en médecine clinique, Université Francisco de Vitoria, Madrid
- ♦ Diplômé en médecine, Université Camilo José Cela, Madrid
- ♦ Expert en Échographie musculosquelettique

Mme González García, María Dolores

- ♦ Chef du service de réadaptation neurologique, Hôpital 12 Octubre, Madrid
- ♦ Praticien de secteur spécialisé, Hôpital Doce de Octubre, Madrid
- ♦ Diplôme de médecine et de chirurgie de l'université d'Alcalá. Alcalá de Henares, Madrid
- ♦ Spécialiste en Médecine Physique et Réhabilitation
- ♦ Achèvement de la spécialité de médecine physique et de réadaptation en tant qu'interne en médecine (MIR) dans le service de réadaptation de l'hôpital universitaire 12 de Octubre, Madrid, 2002-2006

Mme Pino Giráldez, Mercedes

- ♦ Médecin assistant en réadaptation à l'hôpital universitaire Doce de Octubre à Madrid
- ♦ Spécialiste en médecine physique et réadaptation. Hôpital universitaire de Guadalajara
- ♦ Spécialiste des handicaps de l'enfance, Université Complutense de Madrid
- ♦ Diplôme de médecine et de chirurgie de l'université d'Alcalá de Henares. Madrid
- ♦ MIR en médecine physique et réadaptation
- ♦ Médecin spécialiste en réadaptation médicale à l'hôpital Fundación Jiménez Díaz. 2012
- ♦ Médecin assistant en réadaptation à l'hôpital Rey Juan Carlos I, Madrid. 2013
- ♦ Médecin assistant en réadaptation à l'hôpital de Torrejón de Ardoz. 2014
- ♦ Médecin assistant en réadaptation à l'hôpital Universitaire de Guadalajara. 2014

Mme García, Sofía

- ♦ Médecin spécialiste en médecine physique et réadaptation. Unité de réadaptation pour enfants. Hôpital universitaire 12 de Octubre, Madrid
- ♦ Médecin spécialiste en médecine physique et réadaptation. Hôpital universitaire 12 de Octubre, Madrid
- ♦ Docteur spécialiste en médecine physique et réadaptation, Centro de Rehabilitación del Lenguaje (CRL), Madrid
- ♦ Maîtrise en échographie musculo-squelettique et interventionnisme échoguidé. San Pablo Andalucía CEU
- ♦ Diplôme de médecine de la faculté de médecine de l'université San Pablo CEU, Madrid
- ♦ Unité du plancher pelvien (Hôpital Universitaire 12 de Octubre, Madrid)
- ♦ Unité de paralysie faciale et de neuroréhabilitation (H.U La Paz, Madrid)
- ♦ Réhabilitation cardiaque (Unité de réhabilitation cardiaque, HU 12 de Octubre, Madrid)
- ♦ Réhabilitation respiratoire H.G.U. Gregorio Marañón, Madrid Unité de neuroréhabilitation (H.U. 12 de Octubre, Madrid)
- ♦ Rééducation des lésions de la moelle épinière (Hôpital National des Paraplégiques, Tolède)

Mme Blesa Esteban, Irene

- ♦ Interne en médecine: Hôpital universitaire 12 de Octubre, Madrid
- ♦ Expert en Échographie musculosquelettique
- ♦ Cours d'approche de la douleur neuropathique pour la médecine
- ♦ Cours d'évaluation et de prescription d'exercices thérapeutiques
- ♦ Cours de réanimation pour les résidents
- ♦ Supervision de la thèse de doctorat: Diagnostic des cardiopathies congénitales lors de l'échographie du premier trimestre

M. Jiménez, Henar

- ♦ Interne en médecine: Hôpital universitaire 12 de Octubre, Madrid
- ♦ Cours sur l'utilisation sûre des médicaments dans le service de santé de Madrid
- ♦ Expert en Kinésithérapie et réadaptation sportive à l'Université internationale Isabel I de Castilla

M. Buldón Olalla, Alejandro

- ♦ Expert en Kinésithérapie de l'activité physique et du sport
- ♦ Master en réseaux sociaux et apprentissage numérique
- ♦ Plus de 12 ans d'expérience dans la prise en charge des personnes âgées au niveau résidentiel et à domicile
- ♦ Créateur du blog fisioconectados.com
- ♦ Kinésithérapeute dans le groupe Amavir et dans les soins à domicile pour les personnes âgées

M. Gil Gracia, Samuel

- ♦ Kinesithérapeute et ostéopathe en cabinet libéral à Béziers (France)
- ♦ Membre de la Société espagnole de kinésithérapie et de la douleur SEFID
- ♦ Auteur du vidéoblogue Je suis un patient du Samu, un canal de divulgation sur la Kinésithérapie pour la population
- ♦ Spécialisée dans les douleurs musculo-squelettiques

M. Hernandez Espinosa, Joaquín

- ♦ Kinésithérapeute. Directeur du centre résidentiel Hotel residencia Tercera edad Pineda
- ♦ Diplôme en kinésithérapie respiratoire
- ♦ Plus de 20 ans d'expérience dans le domaine de la Médecine de Réadaptation en gériatrie au niveau hospitalier, à domicile et résidentiel



M. Jimenez Hernández, Daniel

- ◆ Docteur en éducation de l'Université de Vic
- ◆ Kinésithérapeute
- ◆ Master officiel en éducation inclusive
- ◆ Membre du groupe de recherche de l'attention à la diversité de l'UVic
- ◆ Maître de conférences à l'Université de Vic
- ◆ Formateur de professionnels en ACP
- ◆ Plus de 25 ans d'expérience dans la prise en charge des personnes dans des contextes de handicap et de dépendance

M. Gómez Orta, Roger

- ◆ Kinésithérapeute et technicien orthopédique
- ◆ Cofondateur de Quvitec S.L.
- ◆ Responsable du service de la clinique d'assise et de positionnement chez Quvitec
- ◆ Spécialiste et formateur en gestion des patients pour les produits Handicare en Espagne

M. Soto Bagaria, Luis

- ◆ Kinésithérapeute et chercheur au Parc Sanitari Pere Virgili
- ◆ Maîtrise en Kinésithérapie neuromusculosquelettique
- ◆ Membre de l'équipe de recherche sur le vieillissement, la fragilité et les transitions (Re-Fit BCN)
- ◆ Plus de 10 ans de travail dans le domaine du vieillissement

04

Structure et contenu

Grâce à un programme complet, tourné vers le travail avec les personnes atteintes troubles cognitifs, parcourrez tous les domaines d'apprentissage essentiels proposés, en acquérant progressivement les compétences nécessaires pour mettre en pratique les connaissances requises. Un schéma d'apprentissage très bien développé qui vous permettra d'apprendre de manière continue, efficace et adaptée à vos besoins.



“

Un examen complet et structuré des questions pertinentes touchant tous les domaines de préoccupation dans les soins du patient souffrant de troubles cognitifs”

Module 1. Approche Kinésithérapeutique de la personne atteinte de troubles cognitifs

- 1.1. Introduction aux troubles cognitifs
 - 1.1.1. Troubles cognitifs
 - 1.1.2. Définition et épidémiologie
 - 1.1.3. Facteurs de risque
 - 1.1.4. Diagnostic
 - 1.1.5. Traitement
 - 1.1.5.1 Traitements non pharmacologiques
 - 1.1.5.2 Traitements pharmacologiques
 - 1.1.6. Démence
 - 1.1.6.1. Épidémiologie
 - 1.1.6.2. Pathogénie et facteurs de risque
 - 1.1.6.3. Manifestations cliniques
 - 1.1.6.4. Évolution
 - 1.1.6.5. Diagnostic
 - 1.1.6.6. Diagnostic différentiel
 - 1.1.6.6.1. Déficience cognitive légère: déjà expliquée ci-dessus
 - 1.1.6.6.2. Syndrome confusionnel aigu ou délire
 - 1.1.6.6.3. Plaintes subjectives concernant la mémoire et troubles de la mémoire associés à l'âge (AMAE)
 - 1.1.6.6.4. Troubles affectifs - dépression - pseudo-démence dépressive
 - 1.1.6.7. Gravité de la démence
 - 1.1.6.8. Traitement
 - 1.1.6.8.1. Traitements non pharmacologiques
 - 1.1.6.8.2. Traitements pharmacologiques
 - 1.1.6.9. Comorbidité-mortalité
- 1.2. Types de troubles cognitifs: classifications possibles
 - 1.2.1. Utilité de la classification des troubles cognitifs
 - 1.2.2. Types de classification
 - 1.2.2.1. Par degré d'altération
 - 1.2.2.2. Au fil de l'évolution
 - 1.2.2.3. Par âge de présentation
 - 1.2.2.4. Par syndrome clinique
 - 1.2.2.5. Par étiologie
- 1.3. Causes et effets des troubles cognitifs
 - 1.3.1. Introduction
 - 1.3.2. Facteurs de risque de troubles cognitifs
 - 1.3.3. Causes des troubles cognitifs
 - 1.3.3.1. Étiologie neurodégénérative primaire
 - 1.3.3.2. Étiologie vasculaire
 - 1.3.3.3. Autres étiologies
 - 1.3.4. Effets des troubles cognitifs
 - 1.3.4.1. Inattention et manque de concentration
 - 1.3.4.2. Troubles de la mémoire
 - 1.3.4.3. Altérations du Langage
 - 1.3.4.4. Apraxies
 - 1.3.4.5. Agnosies
 - 1.3.4.6. Altérations des fonctions exécutives
 - 1.3.4.7. Altérations des fonctions visuospatiales
 - 1.3.4.8. Troubles du comportement
 - 1.3.4.9. Déficience perceptuelle
- 1.4. Approche de la kinésithérapie individuelle et de groupe
 - 1.4.1. Kinésithérapie et démence
 - 1.4.2. Évaluation de la Kinésithérapie
 - 1.4.3. Objectifs thérapeutiques

- 1.4.4. Interventions thérapeutiques de la Kinésithérapie
 - 1.4.4.1. Exercice physique
 - 1.4.4.2. Thérapie individuelle
 - 1.4.4.3. Thérapie de groupe
 - 1.4.4.4. Kinésithérapie en fonction des stades des troubles cognitifs
 - 1.4.4.5. Troubles de l'équilibre et de la démarche
- 1.4.5. Adhésion au traitement-famille
- 1.5. Outils de mise en relation: musicothérapie, thérapie assistée par les animaux
 - 1.5.1. Introduction
 - 1.5.2. Difficultés rencontrées avec les utilisateurs désorientés et/ou déconnectés
 - 1.5.3. Comment aborder le patient désorienté et/ou isolé
 - 1.5.3.1. La musique comme outil de travail avec les personnes atteintes de démence
 - 1.5.3.1.1. Application de la musique avec les personnes atteintes de démence
 - 1.5.3.2. Thérapie assistée par l'animal (TAA)
 - 1.5.3.2.1. Application de la TAA aux personnes atteintes de démence
 - 1.5.3.2.2. Structure des sessions
 - 1.5.3.2.3. Matériaux
 - 1.5.3.2.4. Le chien
 - 1.5.3.2.5. Exemples d'application de la TAA
 - 1.5.3.3. Yoga et Mindfulness
 - 1.5.3.3.1. Yoga
 - 1.5.3.3.2. Mindfulness
 - 1.5.3.3.3. Application du Mindfulness
- 1.6. Stimulation de base
 - 1.6.1. Origine de la stimulation basale
 - 1.6.2. Définition de la stimulation basale
 - 1.6.3. Indications pour la stimulation basale
 - 1.6.4. Principes de base de la stimulation basale
 - 1.6.4.1. Avantages de la stimulation basale
 - 1.6.5. Besoins fondamentaux
 - 1.6.5.1. Besoins en stimulation basale
 - 1.6.5.2. Domaines de base de la perception
 - 1.6.6. Identité corporelle et environnement
 - 1.6.7. Globalité
 - 1.6.7.1. Communication
- 1.7. Partage des connaissances, approche interdisciplinaire de la personne affectée
 - 1.7.1. Introduction
 - 1.7.2. Le modèle biopsychosocial comme référence
 - 1.7.3. Multidisciplinarité et interdisciplinarité
 - 1.7.4. Domaines d'intervention. Niveaux de soins
 - 1.7.5. Santé intégrative. Une vue d'ensemble
 - 1.7.6. Intervention communautaire
 - 1.7.7. Conclusion



Vous apprendrez de manière à ce que ce que vous apprenez soit fixé et transformé en connaissances, à travers une étude structurée qui couvrira tous les points d'intérêt dont vous avez besoin pour mettre à jour votre intervention en réhabilitation en gériatrie"

05

Méthodologie

Ce programme de formation offre une manière différente d'apprendre. Notre méthodologie est développée à travers un mode d'apprentissage cyclique: ***le Relearning***.

Ce système d'enseignement s'utilise, notamment, dans les Écoles de Médecine les plus prestigieuses du monde. De plus, il a été considéré comme l'une des méthodologies les plus efficaces par des magazines scientifiques de renom comme par exemple le ***New England Journal of Medicine***.



“

Découvrez le Relearning, un système qui laisse de côté l'apprentissage linéaire conventionnel au profit des systèmes d'enseignement cycliques: une façon d'apprendre qui a prouvé son énorme efficacité, notamment dans les matières dont la mémorisation est essentielle"

À TECH, nous utilisons la méthode des cas

Face à une situation donnée, que doit faire un professionnel? Tout au long du programme, vous serez confronté à de multiples cas cliniques simulés, basés sur des patients réels, dans lesquels vous devrez enquêter, établir des hypothèses et finalement résoudre la situation. Il existe de nombreux faits scientifiques prouvant l'efficacité de cette méthode. Les spécialistes apprennent mieux, plus rapidement et plus durablement dans le temps.

Avec TECH, vous ferez l'expérience d'une méthode d'apprentissage qui révolutionne les fondements des universités traditionnelles du monde entier.



Selon le Dr Gérvas, le cas clinique est la présentation commentée d'un patient, ou d'un groupe de patients, qui devient un "cas", un exemple ou un modèle illustrant une composante clinique particulière, soit en raison de son pouvoir pédagogique, soit en raison de sa singularité ou de sa rareté. Il est essentiel que le cas soit ancré dans la vie professionnelle actuelle, en essayant de recréer les conditions réelles de la pratique professionnelle du médecin.

“

Saviez-vous que cette méthode a été développée en 1912 à Harvard pour les étudiants en Droit? La méthode des cas consiste à présenter aux apprenants des situations réelles complexes pour qu'ils s'entraînent à prendre des décisions et pour qu'ils soient capables de justifier la manière de les résoudre. En 1924, elle a été établie comme une méthode d'enseignement standard à Harvard"

L'efficacité de la méthode est justifiée par quatre réalisations clés:

1. Les étudiants qui suivent cette méthode parviennent non seulement à assimiler les concepts, mais aussi à développer leur capacité mentale au moyen d'exercices pour évaluer des situations réelles et appliquer leurs connaissances.
2. L'apprentissage est solidement traduit en compétences pratiques ce qui permet à l'étudiant de mieux s'intégrer dans le monde réel.
3. Grâce à l'utilisation de situations issues de la réalité, on obtient une assimilation plus simple et plus efficace des idées et des concepts.
4. Le sentiment d'efficacité de l'effort fourni devient un stimulus très important pour l'étudiant, qui se traduit par un plus grand intérêt pour l'apprentissage et une augmentation du temps consacré à travailler les cours.

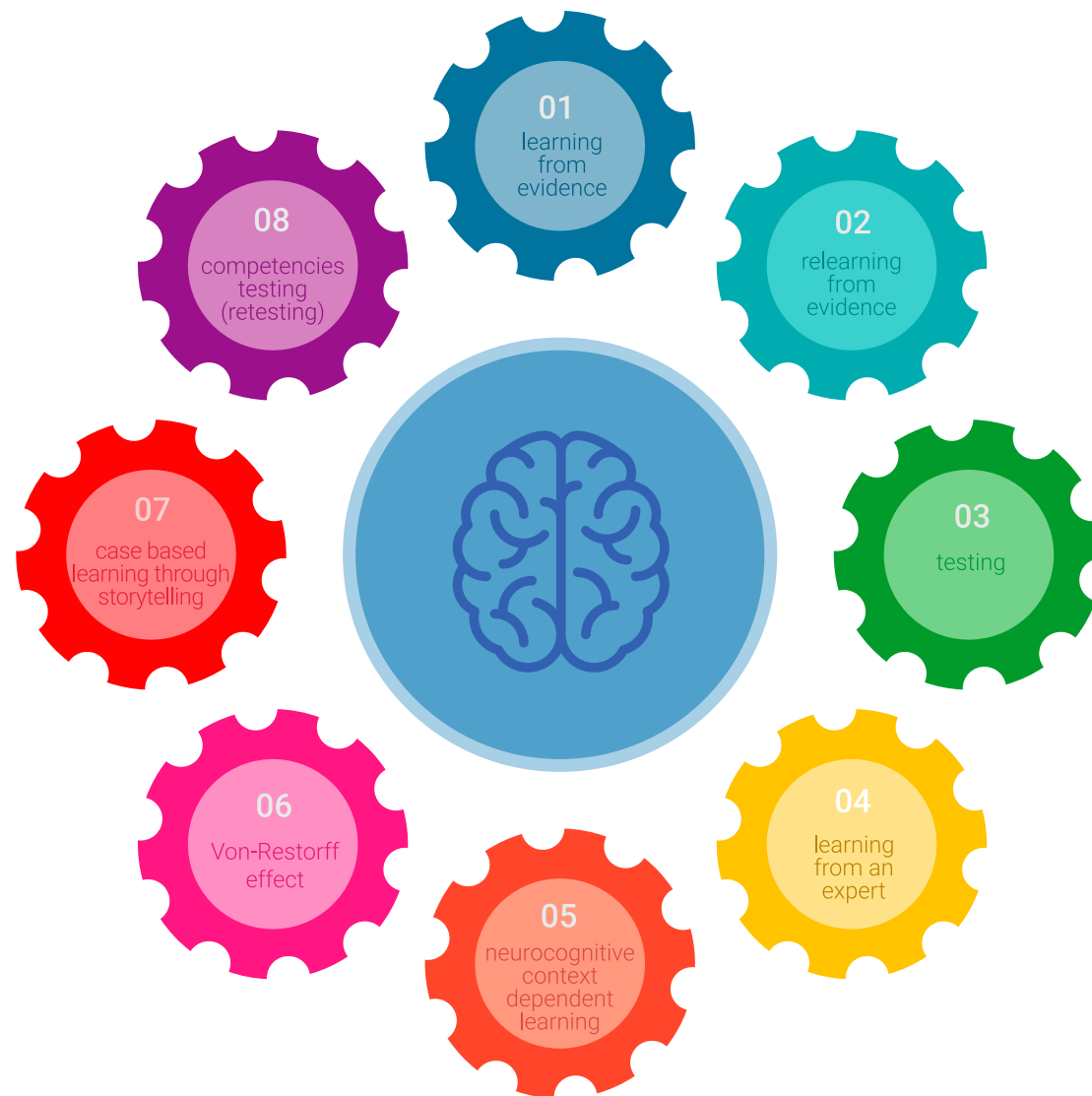


Relearning Methodology

TECH renforce l'utilisation de la méthode des cas avec la meilleure méthodologie d'enseignement 100% en ligne du moment: Relearning.

Cette université est la première au monde à combiner des études de cas cliniques avec un système d'apprentissage 100% en ligne basé sur la répétition, combinant un minimum de 8 éléments différents dans chaque leçon, ce qui constitue une véritable révolution par rapport à la simple étude et analyse de cas.

Le professionnel apprendra à travers des cas réels et la résolution de situations complexes dans des environnements d'apprentissage simulés. Ces simulations sont développées à l'aide de logiciels de pointe qui facilitent l'apprentissage immersif.



À la pointe de la pédagogie mondiale, la méthode Relearning a réussi à améliorer le niveau de satisfaction globale des professionnels qui terminent leurs études, par rapport aux indicateurs de qualité de la meilleure université en (Columbia University).

Grâce à cette méthodologie, nous, formation plus de 250.000 médecins avec un succès sans précédent dans toutes les spécialités cliniques, quelle que soit la charge chirurgicale. Notre méthodologie d'enseignement est développée dans un environnement très exigeant, avec un corps étudiant universitaire au profil socio-économique élevé et dont l'âge moyen est de 43,5 ans.

Le Relearning vous permettra d'apprendre plus facilement et de manière plus productive tout en vous impliquant davantage dans votre spécialisation, en développant un esprit critique, en défendant des arguments et en contrastant les opinions: une équation directe vers le succès.

Dans notre programme, l'apprentissage n'est pas un processus linéaire mais il se déroule en spirale (nous apprenons, désapprenons, oublions et réapprenons). Par conséquent, ils combinent chacun de ces éléments de manière concentrique.

Selon les normes internationales les plus élevées, la note globale de notre système d'apprentissage est de 8,01.



Dans ce programme, vous aurez accès aux meilleurs supports pédagogiques élaborés spécialement pour vous:



Support d'étude

Tous les contenus didactiques sont créés par les spécialistes qui enseignent les cours. Ils ont été conçus en exclusivité pour la formation afin que le développement didactique soit vraiment spécifique et concret.

Ces contenus sont ensuite appliqués au format audiovisuel, pour créer la méthode de travail TECH online. Tout cela, élaboré avec les dernières techniques afin d'offrir des éléments de haute qualité dans chacun des supports qui sont mis à la disposition de l'apprenant.



Techniques et procédures chirurgicales en vidéo

TECH rapproche les étudiants des dernières techniques, des dernières avancées pédagogiques et de l'avant-garde des techniques médicales actuelles. Tout cela, à la première personne, expliqué et détaillé rigoureusement pour atteindre une compréhension complète et une assimilation optimale. Et surtout, vous pouvez les regarder autant de fois que vous le souhaitez.



Résumés interactifs

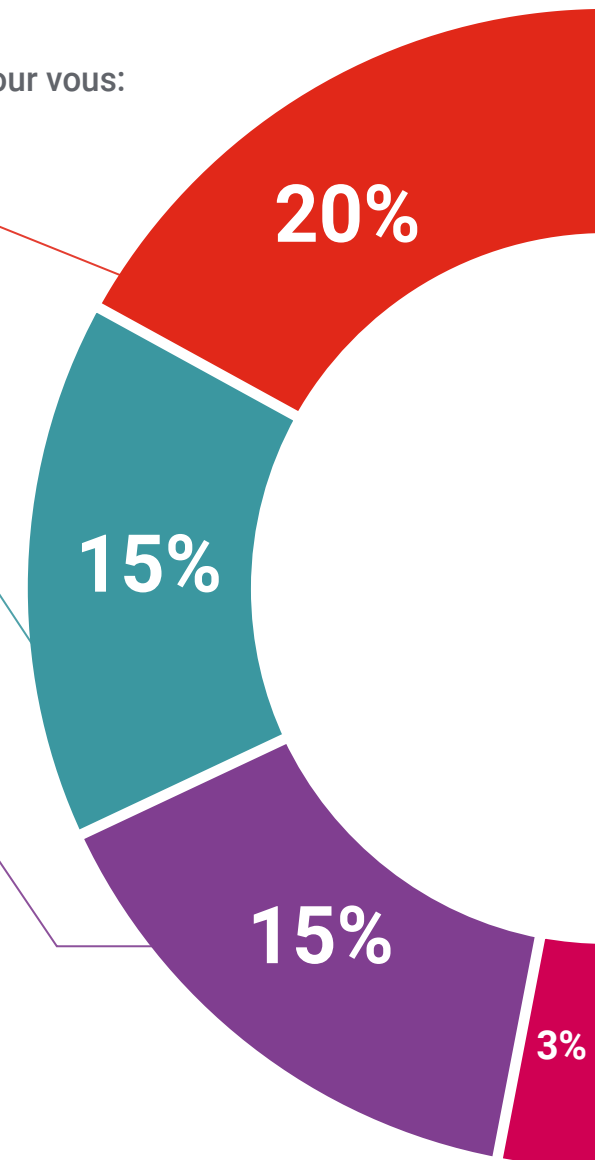
Nous présentons les contenus de manière attrayante et dynamique dans des dossiers multimédias comprenant des fichiers audios, des vidéos, des images, des diagrammes et des cartes conceptuelles afin de consolider les connaissances.

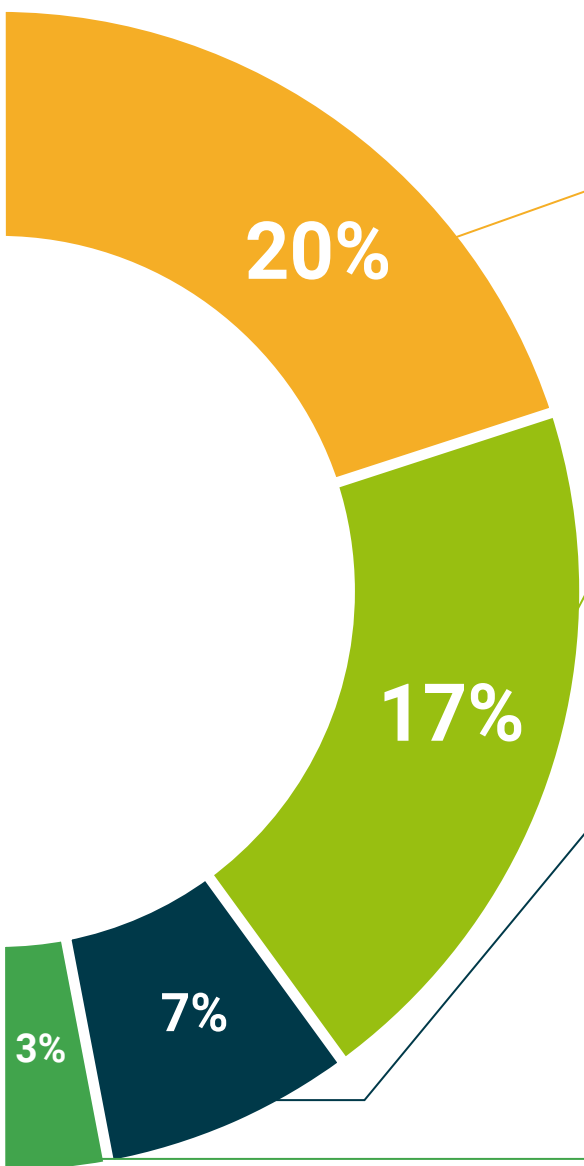
Ce système éducatif unique pour la présentation de contenu multimédia a été récompensé par Microsoft en tant que "European Success Story".



Bibliographie complémentaire

Articles récents, documents de consensus et directives internationales, entre autres. Dans la bibliothèque virtuelle de TECH, l'étudiant aura accès à tout ce dont il a besoin pour compléter sa formation.





Études de cas dirigées par des experts

Un apprentissage efficace doit nécessairement être contextuel. Pour cette raison, TECH présente le développement de cas réels dans lesquels l'expert guidera l'étudiant à travers le développement de la prise en charge et la résolution de différentes situations: une manière claire et directe d'atteindre le plus haut degré de compréhension.



Testing & Retesting

Les connaissances de l'étudiant sont périodiquement évaluées et réévaluées tout au long du programme, par le biais d'activités et d'exercices d'évaluation et d'auto-évaluation, afin que l'étudiant puisse vérifier comment il atteint ses objectifs.



Cours magistraux

Il existe de nombreux faits scientifiques prouvant l'utilité de l'observation par un tiers expert. La méthode "Learning from an Expert" permet au professionnel de renforcer ses connaissances ainsi que sa mémoire puis lui permet d'avoir davantage confiance en lui concernant la prise de décisions difficiles.



Guides d'action rapide

À TECH nous vous proposons les contenus les plus pertinents du cours sous forme de feuilles de travail ou de guides d'action rapide. Un moyen synthétique, pratique et efficace pour vous permettre de progresser dans votre apprentissage.



06 Diplôme

Le Certificat en Approche de la Médecine de Réadaptation du Patient Atteint de Déficience Cognitive vous garantit, en plus de la formation la plus rigoureuse et la plus actuelle, l'accès à un diplôme universitaire de Certificat délivré par TECH Université Technologique.



“

*Finalisez cette formation avec succès
et recevez votre Certificat sans avoir à
vous soucier des déplacements ou des
démarches administratives”*

Ce **Certificat en Approche de la Médecine de Réadaptation du Patient Atteint de Déficience Cognitive** contient le programme scientifique le plus complet et le plus actuel du marché.

Après avoir réussi les évaluations, l'étudiant recevra par courrier postal* avec accusé de réception le diplôme de **Certificat** par **TECH Université Technologique**.

Le diplôme délivré par **TECH Université Technologique** indiquera la note obtenue lors du Certificat, et répond aux exigences communément demandées par les bourses d'emploi, les concours et les commissions d'évaluation des carrières professionnelles.

Diplôme: **Certificat en Approche de la Médecine de Réadaptation du Patient Atteint de Déficience Cognitive**

N° d'heures officielles: **200 h.**



*Si l'étudiant souhaite que son diplôme version papier possède l'Apostille de La Haye, TECH EDUCATION fera les démarches nécessaires pour son obtention moyennant un coût supplémentaire.

future

santé confiance personnes

éducation information tuteurs

garantie accréditation enseignement

institutions technologie apprentissage

communauté engagement

tech université
technologique

service personnalisé innovation

connaissance présent

en ligne formation

développement institutions

classe virtuelle langage

Certificat

Approche de la Médecine de
Réadaptation du Patient Atteint de
Déficience Cognitive

- » Modalité: en ligne
- » Durée: 2 mois
- » Qualification: TECH Université Technologique
- » Intensité: 16h/semaine
- » Horaire: à votre rythme
- » Examens: en ligne

Certificat

Approche de la Médecine de
Réadaptation du Patient Atteint
de Déficience Cognitive