

Universitätskurs

Wichtigste Pathologien des Wochenbetts
und Neue Aktualisierungen der HLW
für Schwangere und Neugeborene für
Hebammen in der Geburtshilfe



Universitätskurs

Wichtigste Pathologien des Wochenbetts
und Neue Aktualisierungen der HLW für
Schwangere und Neugeborene für Hebammen

- » Modalität: online
- » Dauer: 6 Wochen
- » Qualifizierung: TECH Technologische Universität
- » Zeitplan: in Ihrem eigenen Tempo
- » Prüfungen: online

Index

01

Präsentation

Seite 4

02

Ziele

Seite 8

03

Kursleitung

Seite 12

04

Struktur und Inhalt

Seite 20

05

Studienmethodik

Seite 24

06

Qualifizierung

Seite 32

01

Präsentation

Die Risiken für schwangere Frauen in der Zeit nach der Geburt sind in der wissenschaftlichen Literatur gut belegt. Mögliche Erkrankungen, die in diesen Zeiträumen auftreten, sind ein häufiger Grund für Notfallkonsultationen und erfordern eine angemessene medizinische Versorgung, um Müttersterblichkeit zu verhindern. Hinzu kommen die möglichen kardiorespiratorischen Komplikationen des Neugeborenen, die ein sofortiges Handeln erfordern. Angesichts dieser Realität müssen Hebammen ihre Fähigkeiten zur Erkennung der wichtigsten Pathologien im Wochenbett und die neuesten Protokolle der HLW für Schwangere und Neugeborene ständig aktualisieren. Auf diese beiden Aspekte konzentriert sich TECH bei dieser 100%igen Online-Fortbildung, die von den besten Gesundheitsfachkräften unterrichtet wird, die hervorragendes multimediales Lehrmaterial entwickelt haben.



“

In nur 6 Wochen können Sie sich über die Fortschritte bei den häufigsten im Wochenbett diagnostizierten und behandelten Krankheiten auf dem Laufenden halten“

Mögliche Pathologien und deren Komplikationen, die während der postpartalen Periode auftreten, sind eine der häufigsten Todesursachen bei Frauen. Dieses Szenario reicht von den leichtesten Erkrankungen während der Stillzeit bis hin zu den schwersten wie Herz-Kreislauf- oder Infektionskrankheiten.

Die neuesten wissenschaftlichen Studien, die aktuellsten diagnostischen und therapeutischen Verfahren in der täglichen Praxis oder die neuesten Empfehlungen zur richtigen Stilltechnik sind der Schlüssel zum Erfolg der Hebammen. Auf der Grundlage dieser Kriterien hat TECH diesen Universitätskurs in Wichtigste Pathologien des Wochenbetts und Neue Aktualisierungen der HLW für Schwangere und Neugeborene für Hebammen entwickelt.

Es handelt sich um ein fortgeschrittenes Programm mit 180 Unterrichtsstunden, verteilt auf 6 Wochen, das es den Gesundheitsfachkräften ermöglicht, ihre Fähigkeiten im Umgang und in der Erkennung der am häufigsten auftretenden Pathologien wie postpartale Blutungen, psychologische Probleme in dieser Phase oder kardiopulmonale Wiederbelebung bei Schwangeren und neonatale kardiopulmonale Wiederbelebung zu vertiefen.

All dies wird ergänzt durch Videozusammenfassungen, *In-Focus*-Videos, spezielle Lektüre und klinische Fallsimulationen, die dieses Programm noch dynamischer machen und wesentlich umfangreichere Informationen liefern werden. Darüber hinaus haben die Studenten Zugang zu *Masterclasses*, die von zwei renommierten internationalen Gastdirektoren gehalten werden, die sich auf dem Gebiet der Geburtshilfe hervorragend bewährt haben.

Ein Universitätskurs ohne Präsenzunterricht und ohne feste Unterrichtszeiten, der sich an die tatsächlichen Bedürfnisse der Hebammen anpasst, die mit einer hochwertigen Fortbildung auf dem neuesten Stand sein wollen und die es ihnen ermöglicht, ihre täglichen Verpflichtungen miteinander zu vereinbaren.

Dieser **Universitätskurs in Wichtigste Pathologien des Wochenbetts und Neue Aktualisierungen der HLW für Schwangere und Neugeborene für Hebammen** enthält das vollständigste und aktuellste wissenschaftliche Programm auf dem Markt. Seine herausragendsten Eigenschaften sind:

- Die Entwicklung praktischer Fälle, die von Experten in Geburtshilfe vorgestellt werden
- Der anschauliche, schematische und äußerst praxisnahe Inhalt vermittelt alle für die berufliche Praxis unverzichtbaren wissenschaftlichen und praktischen Informationen
- Die praktischen Übungen, bei denen der Selbstbewertungsprozess zur Verbesserung des Lernens durchgeführt werden kann
- Sein besonderer Schwerpunkt liegt auf innovativen Methoden
- Theoretische Lektionen, Fragen an den Experten, Diskussionsforen zu kontroversen Themen und individuelle Reflexionsarbeit
- Die Verfügbarkeit des Zugangs zu Inhalten von jedem festen oder tragbaren Gerät mit Internetanschluss



An diesem Programm nehmen zwei herausragende internationale Gastdirektoren teil, die auf eine lange Erfahrung zurückblicken können und ihr Wissen in Masterclasses weitergeben werden“

“

Sie haben Zugang zu klinischen Fallstudien, die von Experten im Umgang mit den wichtigsten Pathologien des Wochenbetts zur Verfügung gestellt werden“

Der Lehrkörper des Programms besteht aus Fachkräften des Sektors, die ihre Berufserfahrung in diese Fortbildung einbringen, sowie aus anerkannten Spezialisten von führenden Gesellschaften und renommierten Universitäten.

Die multimedialen Inhalte, die mit der neuesten Bildungstechnologie entwickelt wurden, werden der Fachkraft ein situiertes und kontextbezogenes Lernen ermöglichen, d. h. eine simulierte Umgebung, die eine immersive Fortbildung bietet, die auf die Ausführung von realen Situationen ausgerichtet ist.

Das Konzept dieses Programms konzentriert sich auf problemorientiertes Lernen, bei dem die Fachkraft versuchen muss, die verschiedenen Situationen aus der beruflichen Praxis zu lösen, die während des akademischen Kurses auftreten. Zu diesem Zweck wird sie von einem innovativen interaktiven Videosystem unterstützt, das von renommierten Experten entwickelt wurde.

Es handelt sich um eine 6-wöchige Intensivschulung zur HLW für Schwangere und Neugeborene.

Das multimediale didaktische Material bietet Ihnen einen theoretischen und praktischen Überblick über die Infektionskrankheiten im Wochenbett.



02 Ziele

Dieser Universitätskurs wurde entworfen, um die Kompetenzen und Fähigkeiten von Hebammen bei der Betreuung von Frauen und Neugeborenen in der postpartalen Phase zu verbessern. Ein Ziel, das dank der zahlreichen pädagogischen Ressourcen, die TECH den Studenten zur Verfügung stellt, leichter zu erreichen sein wird. Die Nähe zu den Lehrkräften ermöglicht es den Studenten außerdem, Antworten auf alle Fragen zu erhalten, die sie zum Lehrplan dieses Studiengangs haben.





“

TECH stellt Ihnen pädagogische Hilfsmittel zur Verfügung, die es Ihnen noch leichter machen, sich über den Umgang mit Infektionen im Wochenbett auf dem Laufenden zu halten“



Allgemeine Ziele

- Aktualisieren der Kenntnisse über die häufigsten Pathologien in der postpartalen Phase
- Integrieren neuer HLW-Protokolle für Schwangere und Neugeborene
- Vertiefen des Konzepts und der Ätiologie der puerperalen Infektion
- Vertiefen des geburtshilflichen Traumas und der Uterusinversion
- Verstehen der psychologischen Probleme, die Schwangere in der Zeit nach der Geburt haben



Sie werden die Möglichkeit haben, Ihre Fähigkeiten in der Stillberatung für schwangere Frauen und Frauen nach der Geburt zu verbessern“





Spezifische Ziele

- ◆ Kennen der infektiösen Pathologien im Wochenbett, denn es sind die Hebammen, die die Frauen im Wochenbett betreuen und deren frühzeitige Überweisung für einen erfolgreichen Verlauf entscheidend ist
- ◆ Aufklären über Stillprobleme, ein Thema, das fast ausschließlich in die Zuständigkeit der Hebammen fällt
- ◆ Vertiefen der psychologischen Betreuung, z. B. bei postpartalen Depressionen und postpartalen Psychosen
- ◆ Erkennen der Ursachen für postpartale Blutungen, da Hebammen in allen stationären Einrichtungen für die Entbindung und die Überwachung der unmittelbaren postpartalen Phase verantwortlich sind
- ◆ Kennen der geeigneten Behandlung abhängig von der Ätiologie der Blutung und deren Nachbehandlung
- ◆ Aktualisieren der Kenntnisse in Herz-Lungen-Wiederbelebung (HLW) sowohl von Müttern als auch von Neugeborenen, da Hebammen in den meisten Entbindungsstationen für die Erstbeurteilung von Neugeborenen zuständig sind und ihre Algorithmen von Zeit zu Zeit aktualisiert werden, um die beste Versorgung auf der Grundlage wissenschaftlicher Erkenntnisse anzubieten

03

Kursleitung

Die Dozenten dieser Universität verfügen über langjährige Erfahrung in der Betreuung von Schwangeren während der Schwangerschaft und nach der Geburt. Die hervorragenden Kenntnisse auf diesem Gebiet und die tägliche Praxis in einem Bezugszentrum sind eine Garantie für den Studenten, der sich von den besten Fachkräften auf dem Gebiet der Geburtshilfe und der beruflichen Leistung von Hebammen auf den neuesten Stand bringen lassen möchte.



“

*Mit einem hervorragenden Team von Hebammen,
die in führenden Krankenhäusern gearbeitet haben,
können Sie alle Zweifel ausräumen“*

Internationaler Gastdirektor

Dr. Leah McCoy ist Spezialistin für **Krankenpflege** und **Geburtshilfe** und Direktorin des **Ausbildungsprogramms für Hebammen** an der Mayo Clinic in Minnesota, USA. Hier versucht sie, Krankenschwestern einen innovativen Weg für eine Karriere als **Hebamme** zu bieten. Mit ihrem besonderen Interesse an der Sicherstellung einer qualitativ hochwertigen Pflege hat sie sich der Beaufsichtigung der Patientensicherheit verschrieben.

Nach einer langen Karriere als Krankenschwester in der **Geburtshilfe** hat sie sich auf die **ambulante Zervixdilatation**, das Management von postpartalen Blutungen und geburtshilfliche Notfälle spezialisiert. Eine ihrer Hauptaufgaben war die **Geburtshilfe**, aber sie war auch in der **Schwangerenvorsorge** und der allgemeinen Gesundheitsfürsorge für schwangere Frauen tätig. Darüber hinaus hat sie Erfahrung als Ausbilderin für Fachkräfte, die sich in diesem Bereich der Krankenpflege spezialisieren möchten.

Dr. Leah McCoy ist ein ehemaliges Mitglied des **United States Navy Nurse Corps**. Nachdem sie mehrere Jahre als Hebamme gearbeitet hatte, beschloss sie, ihr Wissen zu erweitern und trat mit der Motivation ein, zu reisen und gleichzeitig einen Dienst für ihr Land zu leisten. Aufgrund ihrer anerkannten Fachkenntnisse ist sie auch Mitglied des **American Board of Midwifery Certification** und Mitglied des **American College of Nurse Midwives**.

Auf dem Gebiet der Forschung hat sie an mehreren Projekten im Bereich der **Geburtshilfe** gearbeitet. Einige der Studien, an denen sie teilgenommen hat, konzentrierten sich auf die Analyse der Gewichtszunahme während der Schwangerschaft oder auf die Anwendung der intermittierenden Auskultation bei Frauen mit niedrigem Risiko. Sie hat auch an einem Projekt zur Verkürzung der Dauer der Geburtseinleitung mitgearbeitet, mit dem Ziel, die Verweildauer vor der Entbindung um 10% zu reduzieren.



Dr. McCoy, Leah

- Direktorin des Ausbildungsprogramms für Hebammen der Mayo Clinic, Minnesota, USA
- Krankenschwester in der Abteilung für Geburtshilfe und Gynäkologie, Mayo Clinic
- Ausbilderin in der Abteilung für Geburtshilfe und Gynäkologie der Mayo Clinic
- Promotion in Hebammenkunde an der Baylor University
- Hochschulabschluss in Krankenpflege an der Marquette University
- Mitglied von: American College of Nurse Midwives und U.S. Navy Nurse Corps

“

*Dank TECH werden Sie
mit den besten Experten
der Welt lernen können“*

Internationaler Gastdirektor

Dr. Christelle Vauloup Fellous ist eine international anerkannte **Virologin**, die als **Vizepräsidentin** der Forschungsgruppe für Infektionen während der Schwangerschaft (GRIG) in Frankreich tätig war. Sie ist Mitglied angesehener **wissenschaftlicher Gesellschaften**, wie der **Europäischen Gesellschaft für klinische Virologie**, der **Französischen Gesellschaft für Mikrobiologie (SFL)** und der **Frankophonen Gesellschaft für Infektiopathologie (SPILF)**.

Sie war auch **Koordinatorin** des **Nationalen Referenzzentrums (CNR)** für **mütterlich-fetale Rötelninfektionen**, wo sie eine entscheidende Rolle bei der Zentralisierung und Verbesserung der Diagnostik dieser Krankheit gespielt hat. Außerdem **leitete** sie das **Nationale Referenzlabor** der **Weltgesundheitsorganisation (WHO)** für **Röteln** und festigte damit ihre Position als **Autorität** auf dem Gebiet der Untersuchung und Behandlung von **Virusinfektionen** bei **Schwangeren** und ihren Kindern.

Neben ihren Aufgaben auf dem Gebiet der **Röteln** wurde sie zu einer **Schlüsselfigur** in der **serologischen und pränatalen Diagnostik** in **französischen Krankenhäusern**. Durch ihre Arbeit auf diesem Gebiet konnte sie die **Erkennung und Behandlung von Infektionen** während der **Schwangerschaft** erheblich verbessern. Sie ist zudem aktives Mitglied mehrerer **Arbeitsgruppen** des **französischen Gesundheitsministeriums**, wo sie zur Umsetzung von Protokollen für den **systematischen Nachweis des Cytomegalovirus (CMV)** bei **Gameten- und Embryonenspendern** sowie bei schwangeren Frauen beigetragen hat.

Während ihrer gesamten Laufbahn war Dr. Christelle Vauloup Fellous eine produktive **Autorin** und **Forscherin**, mit führenden Veröffentlichungen zu Themen wie dem transplazentaren **Transfer von neutralisierenden Anti-SARS-CoV-2-Antikörpern** und der **Prävalenz von mütterlicher und kongenitaler Toxoplasmose**. In dieser Hinsicht hat ihre Arbeit einen direkten Einfluss auf die Verbesserung der **Gesundheit von Müttern und Feten** weltweit gehabt.



Dr. Vauloup Fellous, Christelle

- Vizepräsidentin der Forschungsgruppe für Infektionen während der Schwangerschaft (GRIG), Frankreich
- Koordinatorin des Nationalen Referenzzentrums (CNR) für mütterlich-fetale Rötelninfektionen
- Leiterin des Nationalen Referenzlabors der WHO für Röteln
- Verantwortlich für die serologische und pränatale Diagnostik in Krankenhäusern
- Mitglied der Arbeitsgruppe zum Nachweis des Cytomegalovirus bei Gameten- und Embryonenspendern (französisches Gesundheitsministerium)
- Mitglied der Arbeitsgruppe für den systematischen Nachweis von CMV-Infektionen während der Schwangerschaft (französisches Gesundheitsministerium)
- Mitglied der Arbeitsgruppe zur Umsetzung der obligatorischen Rötelerklärung (französisches Gesundheitsministerium)
- Mitglied der Arbeitsgruppe zur Prävention von Cytomegalovirus-Infektionen bei Schwangeren (französisches Gesundheitsministerium)
- Promotion in Virologie an der Universität Pierre und Marie Curie
- Masterstudiengang, Medizinische Virologie, Universität Denis Diderot, Frankreich
- Hochschulabschluss in Pharmazie an der Universität Paris-Sud
- Hochschulabschluss in Biologie an der Universität Paris-Sud
- Mitglied von: Französische Gesellschaft für Mikrobiologie (SFL), Frankophone Gesellschaft für Infektionspathologie (SPILF) und Europäische Gesellschaft für klinische Virologie

“

Nutzen Sie die Gelegenheit, sich über die neuesten Fortschritte auf diesem Gebiet zu informieren und diese in Ihrer täglichen Praxis anzuwenden“

Leitung



Fr. Hernando Orejudo, Isabel

- ♦ Pflegefachkraft für Gynäkologie und Geburtshilfe
- ♦ Hebamme, Klinisches Krankenhaus San Carlos
- ♦ Pflegefachkraft in der externen Sprechstunde, Universitätskrankenhaus La Paz
- ♦ Hochschulabschluss in Krankenpflege, Autonome Universität von Madrid

Professoren

Hr. Márquez Espinar, Gumersindo

- ♦ Geburtshelfer im Klinischen Krankenhaus San Carlos, Madrid
- ♦ Dozent an der Päpstlichen Universität von Salamanca
- ♦ Hochschulabschluss in Krankenpflege
- ♦ Hochschulabschluss in Podologie
- ♦ Masterstudiengang in Forschung in der Pflege

Fr. De Miguel González, María José

- ♦ Krankenschwester in der Abteilung für Geburtshilfe und Gynäkologie am Klinischen Krankenhaus San Carlos
- ♦ Oberschwester am Klinischen Krankenhaus San Carlos
- ♦ Hochschulabschluss in Krankenpflege an der Universität von Salamanca

Fr. Hernández Lachehab, Sonia

- ♦ Pflegefachkraft in der ländlichen Pflege in Madrid
- ♦ Hebamme im Klinischen Universitätskrankenhaus San Carlos von Madrid
- ♦ Krankenschwester für die Primärversorgung bei SERMA
- ♦ Hochschulabschluss in Krankenpflege an der Universität von Alcalá
- ♦ Krankenschwester für außerklinische Notfallversorgung
- ♦ Spezialisierung in Geburtshilfe und Gynäkologie / Hebamme an der Lehnereinheit von Madrid
- ♦ Universitätsexperte in Pflegerische Interventionsprozesse für Pädiatrische Patienten in Risikosituationen

Fr. De la Torre Arandilla, Ana

- ♦ Hebamme in der Geburtshilfe des Universitätskrankenhauses Puerta De Hierro
- ♦ Hebamme im Klinischen Krankenhaus San Carlos
- ♦ Fachausbildung in Geburtshilfe und Gynäkologie am Universitätskrankenhause Puerta De Hierro
- ♦ Dozentin an der CTO-Akademie
- ♦ Mitglied des Forschungsteams der Doktorarbeit „Klinische Anwendung der Pflegewissenschaft, gegenwärtige Realität oder bevorstehende Aufgabe?“ am Universitätskrankenhause La Paz
- ♦ Hochschulabschluss in Krankenpflege an der Autonomen Universität von Madrid

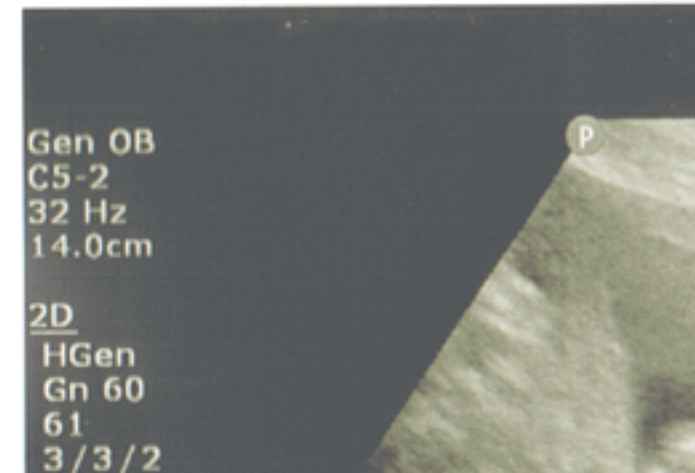
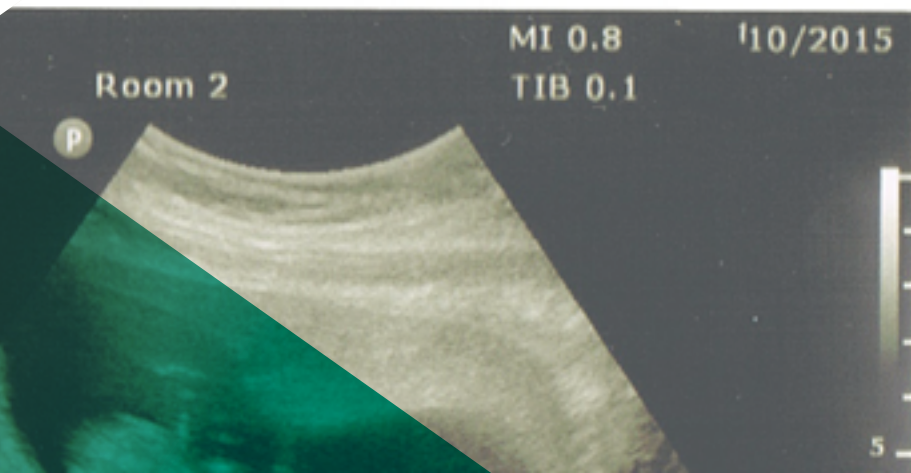
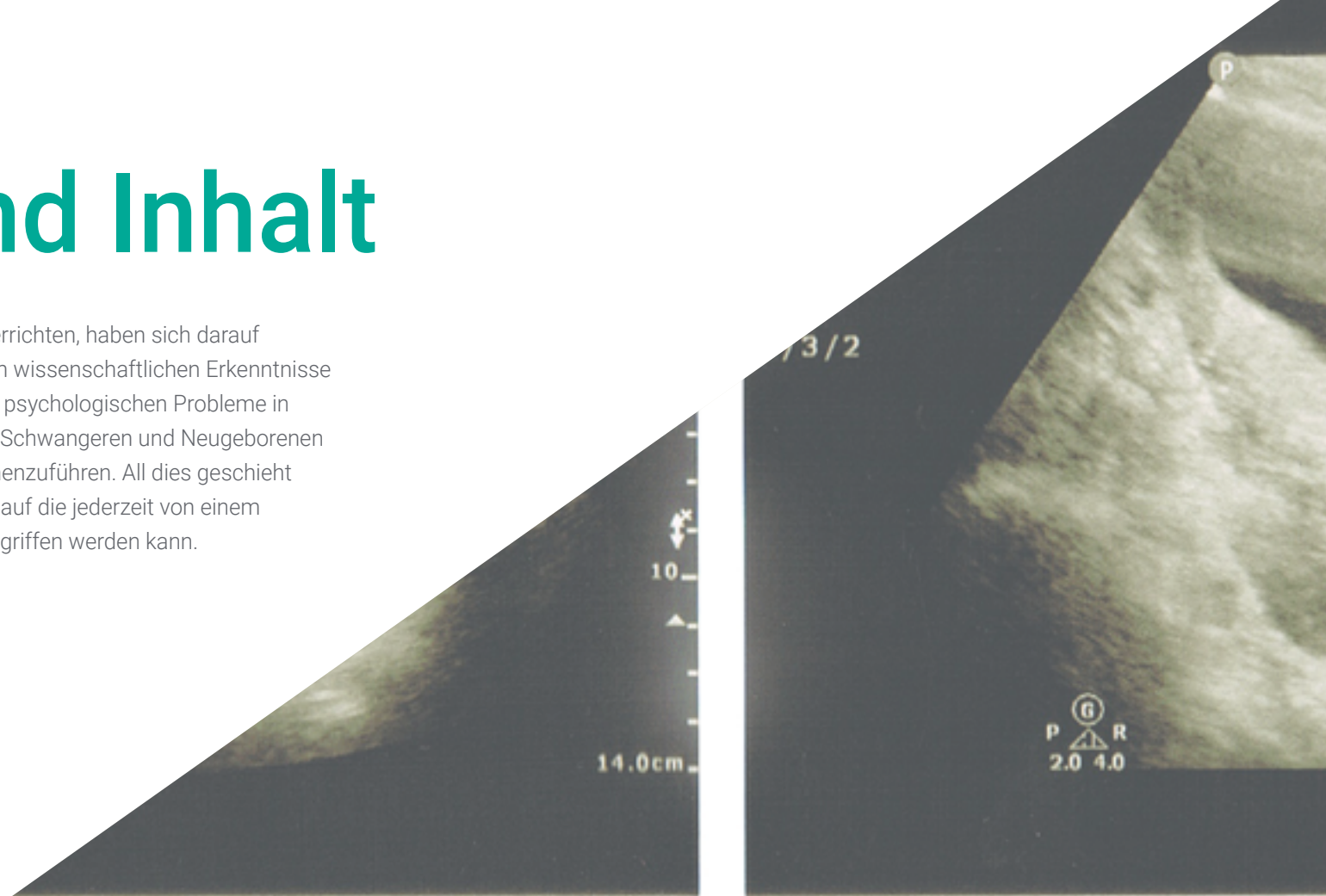
“

Nutzen Sie die Gelegenheit, sich über die neuesten Fortschritte auf diesem Gebiet zu informieren und diese in Ihrer täglichen Praxis anzuwenden“



04 Struktur und Inhalt

Die Lehrkräfte, die diesen Universitätsabschluss unterrichten, haben sich darauf konzentriert, die klinische Erfahrung und die neuesten wissenschaftlichen Erkenntnisse über die wichtigsten Pathologien im Wochenbett, die psychologischen Probleme in dieser Zeit, die kardiopulmonale Wiederbelebung bei Schwangeren und Neugeborenen und den legalen Schwangerschaftsabbruch zusammenzuführen. All dies geschieht mit Hilfe zahlreicher multimedialer Unterrichtsmittel, auf die jederzeit von einem elektronischen Gerät mit Internetanschluss aus zugegriffen werden kann.



Gen
Gn 59
61
3/3/2



Gen OB
C5-2
32 Hz
14.0cm

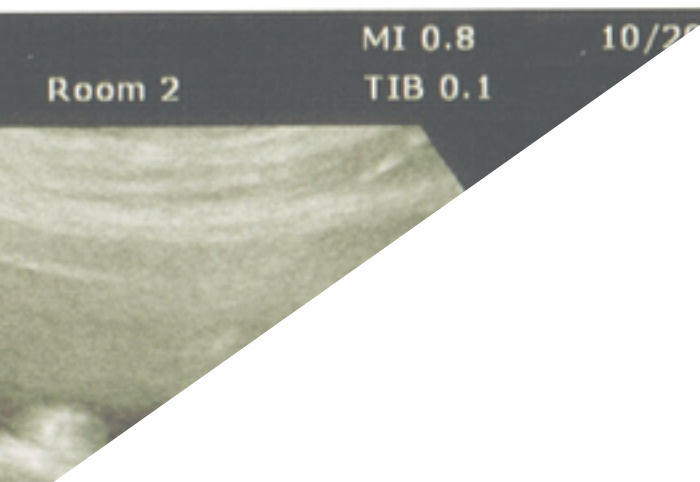
2D
HGen
Gn 60
61
3/3/2

+CRL
GA(CRL) Hadlock

P
5.98 cm
12w3d

Room 2 TIB 0.1

Struktur und Inhalt | 21 **tech**



“

Ein Lehrplan, entworfen, um die aktuellsten Informationen über die wichtigsten medizinischen Pathologien während der Schwangerschaft zu vermitteln“

Modul 1. Pathologie des Wochenbetts. Psychologische Probleme während des Wochenbetts. Herz-Lungen-Wiederbelebung bei Schwangeren und Neugeborenen

- 1.1. Postpartale Infektion
 - 1.1.1. Konzept und Ätiologie
 - 1.1.2. Risikofaktoren
 - 1.1.3. Wege der Übertragung
 - 1.1.4. Klinische Erscheinungsformen
 - 1.1.5. Klinik
 - 1.1.6. Behandlung und Prophylaxe
- 1.2. Postpartale Blutung
 - 1.2.1. Konzept
 - 1.2.2. Ätiologie
 - 1.2.2.1. Tonus der Gebärmutter
 - 1.2.2.2. Gynäkologisches Trauma und Uterusinversion
 - 1.2.2.3. Stoffe
 - 1.2.2.4. Probleme mit der Blutgerinnung
 - 1.2.3. Behandlung
- 1.3. Große Probleme beim Stillen I
 - 1.3.1. Risse in der Brustwarze
 - 1.3.2. Brustverstopfung und Obstruktion
 - 1.3.3. Ekzem und Candidose an der Brustwarze
 - 1.3.4. Hypogalaktie
- 1.4. Große Probleme beim Stillen II
 - 1.4.1. Akute Mastitis. 1.4.1.1. Konzept, Ätiologie und Klinik
 - 1.4.1.2. Prävention
 - 1.4.1.3. Behandlung
 - 1.4.1.4. Komplikationen
- 1.5. Psychische Probleme während des Wochenbetts
 - 1.5.1. *Maternity Blues* oder Wochenbetttraurigkeit
 - 1.5.2. Postpartale Depression
 - 1.5.2.1. Konzept
 - 1.5.2.2. Risikofaktoren
 - 1.5.2.3. Prävention
 - 1.5.2.4. Behandlung
 - 1.5.3. Postpartale Psychose
 - 1.5.3.1. Konzept
 - 1.5.3.2. Risikofaktoren
 - 1.5.3.3. Prävention
 - 1.5.3.4. Behandlung
- 1.6. Perinataler Trauerfall
 - 1.6.1. Konzept
 - 1.6.2. Klinische Manifestationen
 - 1.6.3. Arten von Trauer
 - 1.6.4. Phasen des perinatalen Trauerfalls
 - 1.6.5. Psychologisches Management
- 1.7. Kopfschmerz nach einer Durapunktion
 - 1.7.1. Konzept
 - 1.7.2. Differentialdiagnose
 - 1.7.3. Behandlung und Prophylaxe
 - 1.7.4. Komplikationen
- 1.8. Herz-Lungen-Wiederbelebung bei schwangeren Frauen
 - 1.8.1. Hauptursachen für Herz- und Atemstillstand bei Schwangeren
 - 1.8.2. Algorithmus für die kardiopulmonale Wiederbelebung
 - 1.8.3. Schwangerschaftsspezifische Überlegungen
 - 1.8.4. Fötale Extraktion



1.9. Neonatale kardiopulmonale Wiederbelebung

- 1.9.1. Hauptursachen für kardiorespiratorischen Atemstillstand bei Neugeborenen
- 1.9.2. Algorithmus für die kardiopulmonale Wiederbelebung
- 1.9.3. Neuroprotektion durch Hypothermie bei Neugeborenen
 - 1.9.3.1. Konzept und Wirkmechanismus der Hypothermie
 - 1.9.3.2. Einschluss- und Ausschlusskriterien für die Behandlung
 - 1.9.3.3. Phasen der Behandlung und Kühlung
 - 1.9.3.4. Begrenzung der therapeutischen Anstrengungen bei Neugeborenen mit hypoxisch-ischämischer Enzephalopathie

“*Befassen Sie sich mit den Hauptursachen für einen kardiorespiratorischen Stillstand bei Schwangeren und dem Algorithmus für die Wiederbelebung*“

05

Studienmethodik

TECH ist die erste Universität der Welt, die die Methodik der **case studies** mit **Relearning** kombiniert, einem 100%igen Online-Lernsystem, das auf geführten Wiederholungen basiert.

Diese disruptive pädagogische Strategie wurde entwickelt, um Fachleuten die Möglichkeit zu bieten, ihr Wissen zu aktualisieren und ihre Fähigkeiten auf intensive und gründliche Weise zu entwickeln. Ein Lernmodell, das den Studenten in den Mittelpunkt des akademischen Prozesses stellt und ihm die Hauptrolle zuweist, indem es sich an seine Bedürfnisse anpasst und die herkömmlichen Methoden beiseite lässt.



“

TECH bereitet Sie darauf vor, sich neuen Herausforderungen in einem unsicheren Umfeld zu stellen und in Ihrer Karriere erfolgreich zu sein“

Der Student: die Priorität aller Programme von TECH

Bei der Studienmethodik von TECH steht der Student im Mittelpunkt.

Die pädagogischen Instrumente jedes Programms wurden unter Berücksichtigung der Anforderungen an Zeit, Verfügbarkeit und akademische Genauigkeit ausgewählt, die heutzutage nicht nur von den Studenten, sondern auch von den am stärksten umkämpften Stellen auf dem Markt verlangt werden.

Beim asynchronen Bildungsmodell von TECH entscheidet der Student selbst, wie viel Zeit er mit dem Lernen verbringt und wie er seinen Tagesablauf gestaltet, und das alles bequem von einem elektronischen Gerät seiner Wahl aus. Der Student muss nicht an Präsenzveranstaltungen teilnehmen, die er oft nicht wahrnehmen kann. Die Lernaktivitäten werden nach eigenem Ermessen durchgeführt. Er kann jederzeit entscheiden, wann und von wo aus er lernen möchte.



*Bei TECH gibt es KEINE Präsenzveranstaltungen
(an denen man nie teilnehmen kann)*



Die international umfassendsten Lehrpläne

TECH zeichnet sich dadurch aus, dass sie die umfassendsten Studiengänge im universitären Umfeld anbietet. Dieser Umfang wird durch die Erstellung von Lehrplänen erreicht, die nicht nur die wesentlichen Kenntnisse, sondern auch die neuesten Innovationen in jedem Bereich abdecken.

Durch ihre ständige Aktualisierung ermöglichen diese Programme den Studenten, mit den Veränderungen des Marktes Schritt zu halten und die von den Arbeitgebern am meisten geschätzten Fähigkeiten zu erwerben. Auf diese Weise erhalten die Studenten, die ihr Studium bei TECH absolvieren, eine umfassende Vorbereitung, die ihnen einen bedeutenden Wettbewerbsvorteil verschafft, um in ihrer beruflichen Laufbahn voranzukommen.

Und das von jedem Gerät aus, ob PC, Tablet oder Smartphone.

“

Das Modell der TECH ist asynchron, d. h. Sie können an Ihrem PC, Tablet oder Smartphone studieren, wo immer Sie wollen, wann immer Sie wollen und so lange Sie wollen“

Case studies oder Fallmethode

Die Fallmethode ist das am weitesten verbreitete Lernsystem an den besten Wirtschaftshochschulen der Welt. Sie wurde 1912 entwickelt, damit Studenten der Rechtswissenschaften das Recht nicht nur auf der Grundlage theoretischer Inhalte erlernten, sondern auch mit realen komplexen Situationen konfrontiert wurden. Auf diese Weise konnten sie fundierte Entscheidungen treffen und Werturteile darüber fällen, wie diese zu lösen sind. Sie wurde 1924 als Standardlehrmethode in Harvard etabliert.

Bei diesem Lehrmodell ist es der Student selbst, der durch Strategien wie *Learning by doing* oder *Design Thinking*, die von anderen renommierten Einrichtungen wie Yale oder Stanford angewandt werden, seine berufliche Kompetenz aufbaut.

Diese handlungsorientierte Methode wird während des gesamten Studiengangs angewandt, den der Student bei TECH absolviert. Auf diese Weise wird er mit zahlreichen realen Situationen konfrontiert und muss Wissen integrieren, recherchieren, argumentieren und seine Ideen und Entscheidungen verteidigen. All dies unter der Prämisse, eine Antwort auf die Frage zu finden, wie er sich verhalten würde, wenn er in seiner täglichen Arbeit mit spezifischen, komplexen Ereignissen konfrontiert würde.



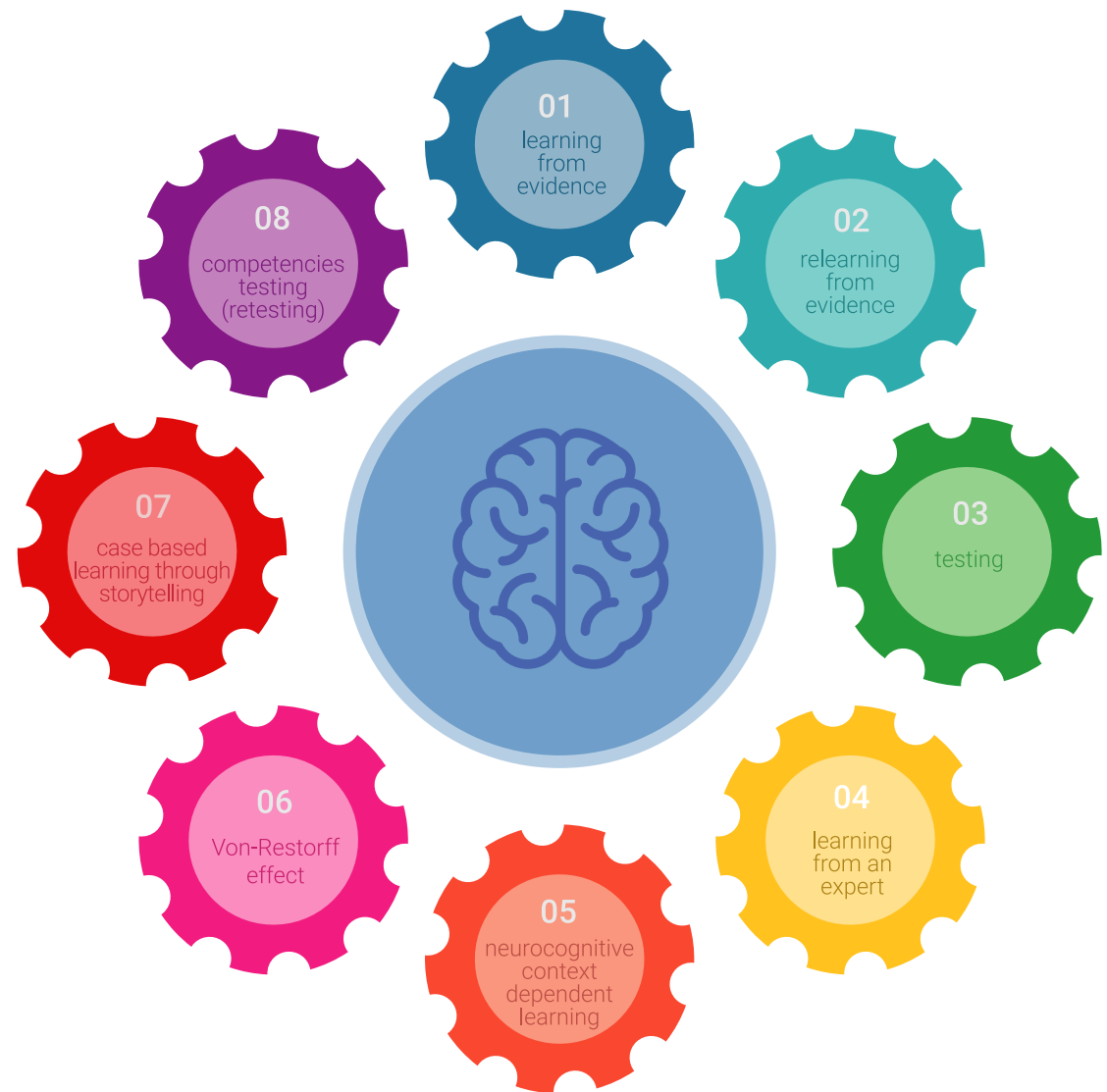
Relearning-Methode

Bei TECH werden die *case studies* mit der besten 100%igen Online-Lernmethode ergänzt: *Relearning*.

Diese Methode bricht mit traditionellen Lehrmethoden, um den Studenten in den Mittelpunkt zu stellen und ihm die besten Inhalte in verschiedenen Formaten zu vermitteln. Auf diese Weise kann er die wichtigsten Konzepte der einzelnen Fächer wiederholen und lernen, sie in einem realen Umfeld anzuwenden.

In diesem Sinne und gemäß zahlreicher wissenschaftlicher Untersuchungen ist die Wiederholung der beste Weg, um zu lernen. Aus diesem Grund bietet TECH zwischen 8 und 16 Wiederholungen jedes zentralen Konzepts innerhalb ein und derselben Lektion, die auf unterschiedliche Weise präsentiert werden, um sicherzustellen, dass das Wissen während des Lernprozesses vollständig gefestigt wird.

Das Relearning ermöglicht es Ihnen, mit weniger Aufwand und mehr Leistung zu lernen, sich mehr auf Ihre Spezialisierung einzulassen, einen kritischen Geist zu entwickeln, Argumente zu verteidigen und Meinungen zu kontrastieren: eine direkte Gleichung zum Erfolg.



Ein 100%iger virtueller Online-Campus mit den besten didaktischen Ressourcen

Um seine Methodik wirksam anzuwenden, konzentriert sich TECH darauf, den Studenten Lehrmaterial in verschiedenen Formaten zur Verfügung zu stellen: Texte, interaktive Videos, Illustrationen und Wissenskarten, um nur einige zu nennen. Sie alle werden von qualifizierten Lehrkräften entwickelt, die ihre Arbeit darauf ausrichten, reale Fälle mit der Lösung komplexer Situationen durch Simulationen, dem Studium von Zusammenhängen, die für jede berufliche Laufbahn gelten, und dem Lernen durch Wiederholung mittels Audios, Präsentationen, Animationen, Bildern usw. zu verbinden.

Die neuesten wissenschaftlichen Erkenntnisse auf dem Gebiet der Neurowissenschaften weisen darauf hin, dass es wichtig ist, den Ort und den Kontext, in dem der Inhalt abgerufen wird, zu berücksichtigen, bevor ein neuer Lernprozess beginnt. Die Möglichkeit, diese Variablen individuell anzupassen, hilft den Menschen, sich zu erinnern und Wissen im Hippocampus zu speichern, um es langfristig zu behalten. Dies ist ein Modell, das als *Neurocognitive context-dependent e-learning* bezeichnet wird und in diesem Hochschulstudium bewusst angewendet wird.

Zum anderen, auch um den Kontakt zwischen Mentor und Student so weit wie möglich zu begünstigen, wird eine breite Palette von Kommunikationsmöglichkeiten angeboten, sowohl in Echtzeit als auch zeitversetzt (internes Messaging, Diskussionsforen, Telefondienst, E-Mail-Kontakt mit dem technischen Sekretariat, Chat und Videokonferenzen).

Darüber hinaus wird dieser sehr vollständige virtuelle Campus den Studenten der TECH die Möglichkeit geben, ihre Studienzeiten entsprechend ihrer persönlichen Verfügbarkeit oder ihren beruflichen Verpflichtungen zu organisieren. Auf diese Weise haben sie eine globale Kontrolle über die akademischen Inhalte und ihre didaktischen Hilfsmittel, in Übereinstimmung mit ihrer beschleunigten beruflichen Weiterbildung.



Der Online-Studienmodus dieses Programms wird es Ihnen ermöglichen, Ihre Zeit und Ihr Lerntempo zu organisieren und an Ihren Zeitplan anzupassen“

Die Wirksamkeit der Methode wird durch vier Schlüsselergebnisse belegt:

1. Studenten, die diese Methode anwenden, nehmen nicht nur Konzepte auf, sondern entwickeln auch ihre geistigen Fähigkeiten durch Übungen zur Bewertung realer Situationen und zur Anwendung ihres Wissens.
2. Das Lernen basiert auf praktischen Fähigkeiten, die es den Studenten ermöglichen, sich besser in die reale Welt zu integrieren.
3. Eine einfachere und effizientere Aufnahme von Ideen und Konzepten wird durch die Verwendung von Situationen erreicht, die aus der Realität entstanden sind.
4. Das Gefühl der Effizienz der investierten Anstrengung wird zu einem sehr wichtigen Anreiz für die Studenten, was sich in einem größeren Interesse am Lernen und einer Steigerung der Zeit, die für die Arbeit am Kurs aufgewendet wird, niederschlägt.

Die von ihren Studenten am besten bewertete Hochschulmethodik

Die Ergebnisse dieses innovativen akademischen Modells lassen sich an der Gesamtzufriedenheit der Absolventen der TECH ablesen.

Die Studenten bewerten die Qualität der Lehre, die Qualität der Materialien, die Kursstruktur und die Ziele als hervorragend. So überrascht es nicht, dass die Einrichtung von ihren Studenten auf der Bewertungsplattform Trustpilot mit 4,9 von 5 Punkten am besten bewertet wurde.

Sie können von jedem Gerät mit Internetanschluss (Computer, Tablet, Smartphone) auf die Studieninhalte zugreifen, da TECH in Sachen Technologie und Pädagogik führend ist.

Sie werden die Vorteile des Zugangs zu simulierten Lernumgebungen und des Lernens durch Beobachtung, d. h. Learning from an expert, nutzen können.



In diesem Programm stehen Ihnen die besten Lehrmaterialien zur Verfügung, die sorgfältig vorbereitet wurden:



Studienmaterial

Alle didaktischen Inhalte werden von den Fachkräfte, die den Kurs unterrichten werden, speziell für den Kurs erstellt, so dass die didaktische Entwicklung wirklich spezifisch und konkret ist.

Diese Inhalte werden dann auf ein audiovisuelles Format übertragen, das unsere Online-Arbeitsweise mit den neuesten Techniken ermöglicht, die es uns erlauben, Ihnen eine hohe Qualität in jedem der Stücke zu bieten, die wir Ihnen zur Verfügung stellen werden.



Übungen für Fertigkeiten und Kompetenzen

Sie werden Aktivitäten durchführen, um spezifische Kompetenzen und Fertigkeiten in jedem Fachbereich zu entwickeln. Übungen und Aktivitäten zum Erwerb und zur Entwicklung der Fähigkeiten und Fertigkeiten, die ein Spezialist im Rahmen der Globalisierung, in der wir leben, entwickeln muss.



Interaktive Zusammenfassungen

Wir präsentieren die Inhalte auf attraktive und dynamische Weise in multimedialen Pillen, Audios, Videos, Bilder, Diagramme und konzeptionelle Karten enthalten, um das Wissen zu festigen.

Dieses einzigartige System für die Präsentation multimedialer Inhalte wurde von Microsoft als „Europäische Erfolgsgeschichte“ ausgezeichnet.



Weitere Lektüren

Aktuelle Artikel, Konsensdokumente, internationale Leitfäden... In unserer virtuellen Bibliothek haben Sie Zugang zu allem, was Sie für Ihre Ausbildung benötigen.





Case Studies

Sie werden eine Auswahl der besten *case studies* zu diesem Thema bearbeiten. Die Fälle werden von den besten Spezialisten der internationalen Szene präsentiert, analysiert und betreut.



Testing & Retesting

Während des gesamten Programms werden Ihre Kenntnisse in regelmäßigen Abständen getestet und wiederholt. Wir tun dies auf 3 der 4 Ebenen der Millerschen Pyramide.



Meisterklassen

Die Nützlichkeit der Expertenbeobachtung ist wissenschaftlich belegt. Das sogenannte *Learning from an Expert* stärkt das Wissen und das Gedächtnis und schafft Vertrauen in unsere zukünftigen schwierigen Entscheidungen.



Kurzanleitungen zum Vorgehen

TECH bietet die wichtigsten Inhalte des Kurses in Form von Arbeitsblättern oder Kurzanleitungen an. Ein synthetischer, praktischer und effektiver Weg, um dem Studenten zu helfen, in seinem Lernen voranzukommen.



06

Qualifizierung

Der Universitätskurs in Wichtigste Pathologien des Wochenbetts und Neue Aktualisierungen der HLW für Schwangere und Neugeborene für Hebammen garantiert neben der präzisesten und aktuellsten Fortbildung auch den Zugang zu einem von der TECH Technologischen Universität ausgestellten Diplom.



“

*Schließen Sie dieses Programm erfolgreich ab
und erhalten Sie Ihren Universitätsabschluss
ohne lästige Reisen oder Formalitäten“*

Dieser **Universitätskurs in Wichtigste Pathologien des Wochenbetts und Neue Aktualisierungen der HLW für Schwangere und Neugeborene für Hebammen** enthält das vollständigste und aktuellste Programm auf dem Markt.

Sobald der Student die Prüfungen bestanden hat, erhält er/sie per Post* mit Empfangsbestätigung das entsprechende Diplom, ausgestellt von der **TECH Technologischen Universität**.

Das von **TECH Technologische Universität** ausgestellte Diplom drückt die erworbene Qualifikation aus und entspricht den Anforderungen, die in der Regel von Stellenbörsen, Auswahlprüfungen und Berufsbildungsausschüssen verlangt werden.

Titel: **Universitätskurs in Wichtigste Pathologien des Wochenbetts und Neue Aktualisierungen der HLW für Schwangere und Neugeborene für Hebammen**

Modalität: **online**

Dauer: **6 Wochen**



*Haager Apostille. Für den Fall, dass der Student die Haager Apostille für sein Papierdiplom beantragt, wird TECH EDUCATION die notwendigen Vorkehrungen treffen, um diese gegen eine zusätzliche Gebühr zu beschaffen.



Universitätskurs

Wichtigste Pathologien des Wochenbetts
und Neue Aktualisierungen der HLW für
Schwangere und Neugeborene für Hebammen

- » Modalität: online
- » Dauer: 6 Wochen
- » Qualifizierung: TECH Technische Universität
- » Zeitplan: in Ihrem eigenen Tempo
- » Prüfungen: online

Universitätskurs

Wichtigste Pathologien des Wochenbetts
und Neue Aktualisierungen der HLW
für Schwangere und Neugeborene für
Hebammen in der Geburtshilfe