

# Universitätskurs

Psychologische Betreuung  
der Lernfähigkeit in  
der Krankenpflege





## Universitätskurs

### Psychologische Betreuung der Lernfähigkeit in der Krankenpflege

- » Modalität: online
- » Dauer: 6 Wochen
- » Qualifizierung: TECH Technologische Universität
- » Aufwand: 16 Std./Woche
- » Zeitplan: in Ihrem eigenen Tempo
- » Prüfungen: online

Internetzugang: [www.techtitude.com/de/krankenpflege/universitatskurs/psychologische-betreuung-lernfaehigkeit-krankenpfl](http://www.techtitude.com/de/krankenpflege/universitatskurs/psychologische-betreuung-lernfaehigkeit-krankenpfl)

# Index

01

Präsentation

---

Seite 4

02

Ziele

---

Seite 8

03

Kursleitung

---

Seite 12

04

Struktur und Inhalt

---

Seite 18

05

Methodik

---

Seite 22

15

Qualifizierung

---

Seite 30

# 01

# Präsentation

Pflegfachkräfte haben es manchmal mit Patienten zu tun, die verschiedene kognitive Probleme haben, die die Lernfähigkeit der Patienten einschränken. Der Umgang mit ihnen erfordert eine Reihe von Spezialkenntnissen in diesem Bereich, die es ihnen ermöglichen, die Gesundheitsversorgung aus einer psychologischen Perspektive anzugehen, die ihr geistiges Wohlbefinden garantiert. In diesem Zusammenhang wurde dieses akademische Programm entwickelt, mit dem die Studenten die verschiedenen Theorien des beobachtenden Lernens oder Techniken zur Kontrolle von Reizen beherrschen werden, um ihre berufliche Leistung zu verbessern. Zu 100% online erhalten die Studenten eine exzellente Weiterbildung, ohne dass sie unangenehme Anfahrten zu Studienzentren unternehmen müssen.





“

*Der Universitätskurs in Psychologische Betreuung der Lernfähigkeit in der Krankenpflege wird Sie in die Lage versetzen, die verschiedenen Theorien des beobachtenden Lernens zu beherrschen und in Ihrer täglichen Arbeit anzuwenden”*

Im Rahmen ihrer pflegerischen Tätigkeit haben Pflegekräfte mit einem breiten Spektrum von Menschen mit unterschiedlichen kognitiven Fähigkeiten zu tun. Sie treffen häufig auf Patienten mit verschiedenen Lernschwierigkeiten, die die Anwendung modernster psychologischer Strategien erfordern, um ihre Emotionen zu verstehen und eine Pflege und Unterstützung zu bieten, die ganz auf ihre individuellen Bedürfnisse zugeschnitten ist. Da das psychische Wohlbefinden des Einzelnen von dieser Arbeit abhängt, ist es für Pflegekräfte unerlässlich, die effizientesten psychologischen Methoden für diese Art von Patienten zu beherrschen.

Aus diesem Grund hat TECH dieses akademische Programm entwickelt, in dem die Pflegefachkräfte die besten Strategien und Techniken der psychologischen Betreuung übernehmen, um einen erstklassigen Service für Menschen mit Lernschwierigkeiten zu bieten. Während der 6 Wochen intensiven Unterrichts lernen Sie die verschiedenen Verfahren der instrumentellen Konditionierung kennen oder erkennen die Vorteile des Beobachtungslernens bei der Verstärkung bestimmter Verhaltensweisen des Patienten. Sie werden auch in der Lage sein, herauszufinden, welche Techniken zur Stimuluskontrolle am besten für die Besonderheiten jeder Person geeignet sind, und sich eingehend mit Generalisierungs- und Diskriminierungstechniken beschäftigen.

All dies geschieht mit Hilfe einer 100%igen Online-Methode, die es den Studenten ermöglicht, ihre eigenen Lernpläne zu erstellen, um ein absolut effektives Lernen zu erreichen, wobei sie von einem *Relearning*-System profitieren, das das Tempo des Unterrichts an ihre Bedürfnisse anpasst. Auch wird diese Fortbildung von führenden Experten auf dem Gebiet der psychischen Gesundheit in der Krankenpflege unterrichtet, die dafür verantwortlich sind, ihnen das Wissen zu vermitteln, das in ihrem Berufsalltag am besten anwendbar ist.

Dieser **Universitätskurs in Psychologische Betreuung der Lernfähigkeit in der Krankenpflege** enthält das vollständigste und aktuellste wissenschaftliche Programm auf dem Markt. Seine herausragendsten Merkmale sind:

- ♦ Die Entwicklung von Fallstudien, die von Experten für psychische Gesundheit in der Krankenpflege vorgestellt werden
- ♦ Der anschauliche, schematische und äußerst praxisnahe Inhalt vermittelt alle für die berufliche Praxis unverzichtbaren wissenschaftlichen und praktischen Informationen
- ♦ Praktische Übungen, bei denen der Selbstbewertungsprozess zur Verbesserung des Lernens genutzt werden kann
- ♦ Sein besonderer Schwerpunkt liegt auf innovativen Methoden
- ♦ Theoretische Vorträge, Fragen an den Experten, Diskussionsforen zu kontroversen Themen und individuelle Reflexionsarbeit
- ♦ Die Verfügbarkeit des Zugangs zu Inhalten von jedem festen oder tragbaren Gerät mit Internetanschluss



*Beherrschen Sie mit dieser Weiterbildung die besten Generalisierungs- und Diskriminationstechniken für die Stimuluskontrolle“*

“

*Kombinieren Sie Ihre Arbeit und Ihre persönlichen Verpflichtungen mit dem exzellenten Lernen durch die von TECH angebotenen Studienmöglichkeiten”*

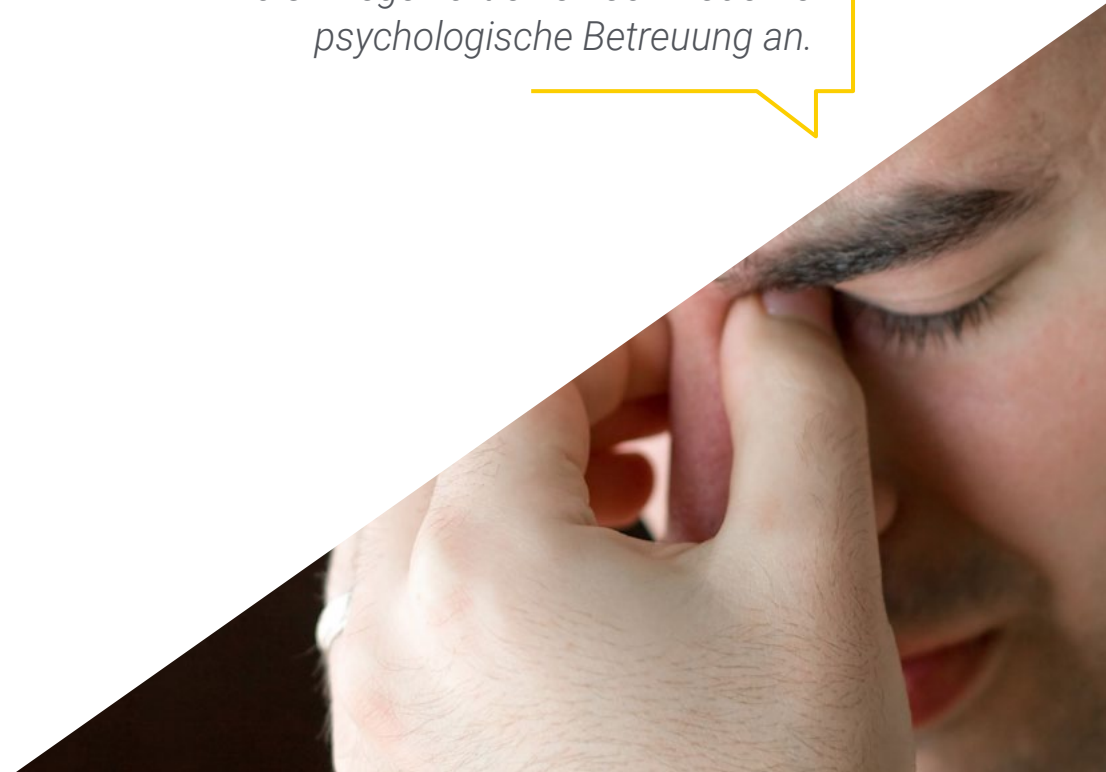
Das Dozententeam des Programms besteht aus Experten des Sektors, die ihre Berufserfahrung in diese Fortbildung einbringen, sowie aus renommierten Fachleuten von führenden Unternehmen und angesehenen Universitäten.

Die multimedialen Inhalte, die mit der neuesten Bildungstechnologie entwickelt wurden, werden der Fachkraft ein situiertes und kontextbezogenes Lernen ermöglichen, d. h. eine simulierte Umgebung, die eine immersive Fortbildung bietet, die auf die Ausführung von realen Situationen ausgerichtet ist.

Das Konzept dieses Programms konzentriert sich auf problemorientiertes Lernen, bei dem die Fachkraft versuchen muss, die verschiedenen Situationen aus der beruflichen Praxis zu lösen, die während des gesamten Studiengangs gestellt werden. Zu diesem Zweck wird sie von einem innovativen interaktiven Videosystem unterstützt, das von renommierten Experten entwickelt wurde.

*Lernen Sie durch eine Vielzahl von Text- und Multimediaformaten, um ein problemlösendes Lernen zu erreichen.*

*Bieten Sie all Ihren Patienten mit verschiedenen kognitiven Schwierigkeiten im Laufe Ihrer Arbeit als Pflegekraft eine hochmoderne psychologische Betreuung an.*



# 02 Ziele

TECH hat diesen Universitätskurs mit der Hauptprämisse konzipiert, den Studenten das Wissen zu vermitteln, das ihre tägliche Praxis im Bereich der psychologischen Pflege bereichern wird, die sich an der Lernfähigkeit orientiert. So werden die Theorien über das beobachtende Lernen und dessen Auswirkungen vertieft, um sie am Patienten richtig anzuwenden und durch das Erreichen der allgemeinen und spezifischen Ziele, die von dieser Institution festgelegt wurden, einen exquisiten Unterricht zu gewährleisten.





“

*Integrieren Sie mit dieser Fortbildung die besten psychologischen Fähigkeiten für die Pflege von kognitiv beeinträchtigten Patienten in Ihre Pflegepraxis”*



## Allgemeine Ziele

---

- Erklären der Diagnose, Ätiologie, Pathophysiologie und Prävention von psychischen Erkrankungen
- Identifizieren von Risikofaktoren für psychische Erkrankungen
- Erkennen von Anzeichen und Symptomen, die auf eine psychische Erkrankung hindeuten
- Entwickeln von Techniken zur Erklärung und Anwendung der Selbstfürsorge beim Patienten, um Veränderungen der psychischen Gesundheit zu verhindern





## Spezifische Ziele

---

- ♦ Erläutern der instrumentellen Konditionierung und ihr Bezug zum Lernprozess
- ♦ Identifizieren was die Verbesserung der instrumentellen Konditionierung bedeutet
- ♦ Einblicken in der aversiven instrumentellen Konditionierung
- ♦ Definieren des Beobachtungslernens und der verschiedenen Theorien, die es erklären
- ♦ Erläutern , worin das Modell besteht und es nach den verschiedenen Typen klassifizieren
- ♦ Festlegen der Effekte des Lernens durch Beobachtung
- ♦ Definieren von Reizkontrolle in Bezug auf den Lernprozess



*Verfolgen Sie die von TECH für dieses Programm gesetzten Ziele und werden Sie eine führende Fachkraft auf dem Gebiet der psychischen Gesundheit für Pflegekräfte“*

# 03

## Kursleitung

Um das hohe pädagogische Niveau der von TECH angebotenen Programme zu bewahren, verfügt dieses Programm über ein Dozententeam, das sich aus Pflegekräften zusammensetzt, die auf psychische Gesundheit spezialisiert sind und ihre Funktionen in Referenzkrankenhäusern entwickelt haben. Diese aktiven Fachleute sind für die Entwicklung aller didaktischen Inhalte dieses Abschlusses verantwortlich, so dass das Wissen, das die Studenten erwerben werden, vollständig aktualisiert wird.





“

*Das Dozententeam besteht aus Krankenpflegern, die auf psychische Gesundheit spezialisiert sind und in renommierten Krankenhäusern gearbeitet haben, so dass sie Ihnen Kenntnisse vermitteln, die sie in ihrer beruflichen Praxis erworben haben”*

## Leitung



### Fr. Peña Granger, Mercedes

- Leiterin der Abteilung für Psychiatrische Krankenpflege für Erwachsene am Allgemeinen Universitätskrankenhaus Gregorio Marañón, Madrid
- Dozentin für die Fachausbildung von Pflegepersonal in Psychischer Gesundheit in der multidisziplinären Lehreinheit am Allgemeinen Universitätskrankenhaus Gregorio Marañón, Madrid
- Außerordentliche Professorin an der Universität Comillas und der Universität Rey Juan Carlos
- Hochschulabschluss in Krankenpflege an der Complutense Universität von Madrid
- Hochschulabschluss in Psychosomatische Krankenpflege von der Universität Complutense von Madrid
- Hochschulabschluss in Sozial- und Kulturanthropologie an der Universität Complutense von Madrid
- Hochschulabschluss in Krankenpflege an der Universität Rey Juan Carlos
- Spezialistin für psychische Gesundheit, Ministerium für Gesundheit
- Masterstudiengang in Humanisierung von Gesundheitseinrichtungen an der Europäischen Universität von Madrid



### Hr. Lozano Alonso, Raúl

- ◆ Pflegedienstleiter der Abteilung für Drogenabhängigkeit im Krankenhaus Hestia Esquerdo
- ◆ Präsident der Madrider Vereinigung der Krankenpfleger für Psychische Gesundheit
- ◆ Professor an der Hochschule für Krankenpflege des Roten Kreuzes an der Autonomen Universität von Madrid
- ◆ Personalisierter Facharztausbildungs-Prüfungsvorbereiter bei CEMIR-POE Team
- ◆ Mitglied des Lehrkörpers der Agentur Nus
- ◆ Pflegefachkraft bei Quirónsalud
- ◆ Pflegekraft in der Gemeinschaftspflege des Madrider Gesundheitsdienstes (SERMAS)
- ◆ Assistenzprofessor an der Universität Rey Juan Carlos
- ◆ Assistenzprofessor an der Autonomen Universität von Madrid
- ◆ Hochschulabschluss in Krankenpflege
- ◆ Pflegefachkraft über Fachausbildung für Psychische Gesundheit
- ◆ Masterstudiengang in Pflegewissenschaften
- ◆ Masterstudiengang in Telemedizin und Gesundheitswesen

## Professoren

### Fr. Cunillera Llorente, Alicia Hatshepsut

- ◆ Pflegefachkraft für Psychische Gesundheit
- ◆ Pflegefachkraft in der Psychiatrischen Kurzzeitstation im Allgemeinen Universitätskrankenhaus Gregorio Marañón, Madrid
- ◆ Pflegefachkraft in der Abteilung für Essstörungen im Allgemeinen Universitätskrankenhaus Gregorio Marañón, Madrid
- ◆ Pflegefachkraft in der Abteilung für Persönlichkeitsstörungen im Krankenhaus Doctor Rodríguez Lafora
- ◆ Rednerin bei Kongressen und Konferenzen im Bereich der psychischen Gesundheit
- ◆ Hochschulabschluss in Krankenpflege an der Päpstlichen Universität Comillas

### Fr. Borrego Espárrago, María Victoria

- ◆ Pflegedienstleiterin im Krankenhaus Ruber Juan Bravo
- ◆ Pflegefachkraft für Psychische Gesundheit in den Hermanas Hospitalarias del Sagrado Corazón de Jesús
- ◆ Pflegedienstleiterin des Bereichs für Psychosoziale Rehabilitation in der Klinik San Miguel
- ◆ Autorin zahlreicher Fachpublikationen
- ◆ Hochschulabschluss in Krankenpflege an der Autonomen Universität von Madrid
- ◆ Hochschulabschluss in Krankenpflege von EUE Cruz Roja
- ◆ Universitätsexpertin in Management von Gesundheitsdiensten von der Universität CEU Cardenal Herrera
- ◆ Mitglied im: Vorstand der Spanischen Vereinigung für Krankenpflege im Bereich der psychischen Gesundheit und des Beratungsausschusses für Pflege des Regionalbüros der Gemeinschaft Madrid







**Fr. González Palomar, María Esther**

- ◆ Pflegefachkraft für Psychische Gesundheit
- ◆ Leiterin der Abteilung für Jugendpsychiatrie am Allgemeinen Universitätskrankenhaus Gregorio Marañón
- ◆ Hochschulabschluss in Krankenpflege von der Universität Complutense in Madrid
- ◆ Hochschulabschluss in Sozialarbeit von der Universität Complutense in Madrid
- ◆ Spezialistin für Psychische Gesundheitspflege
- ◆ Universitätskurs in Chirurgische Krankenpflege
- ◆ Universitätskurs in Krankenpflege auf der Koronarstation
- ◆ Universitätskurs in Psychiatrische Krankenpflege

“*Eine einzigartige, wichtige und entscheidende Fortbildungserfahrung, die Ihre berufliche Entwicklung fördert*”

# 04

## Struktur und Inhalt

Der Lehrplan dieses Abschlusses wurde mit der Absicht entwickelt, den Pflegefachkräften die effektivsten Fähigkeiten in Bezug auf die psychologische Pflege der Lernfähigkeit zu vermitteln. Ebenso werden die didaktischen Inhalte, die den Studenten während dieses akademischen Zeitraums zur Verfügung stehen, in einer breiten Palette von Text- und Multimediaformaten präsentiert, um eine angenehme, individualisierte und zugängliche Online-Lernerfahrung zu bieten.



“

*Dieser Lehrplan wurde von den besten Experten für psychische Gesundheit in der Krankenpflege entwickelt, die Ihnen das aktuellste Wissen auf diesem Gebiet vermitteln werden”*

## Modul 1. Psychologische Behandlung der Lernfähigkeit

- 1.1. Instrumentelle Konditionierung
  - 1.1.1. Verfahren
  - 1.1.2. Die Verstärkung
  - 1.1.3. Wahlverhalten
  - 1.1.4. Aversive instrumentelle Konditionierung
- 1.2. Erlernen durch Beobachtung
  - 1.2.1. Einführung
  - 1.2.2. Theorien zum Lernprozess durch Beobachtung
  - 1.2.3. Arten der Modellierung
  - 1.2.4. Effekte des Erlernens durch Beobachtung
  - 1.2.5. Verstärkung
- 1.3. Stimuluskontrolle
  - 1.3.1. Einführung
  - 1.3.2. Verallgemeinerung
  - 1.3.3. Diskriminierung





“

*Wenn Sie dieses Programm absolvieren, haben Sie Zugang zu hervorragenden didaktischen Inhalten über die psychologische Pflege von Lernfähigkeiten für die Krankenpflege, die als Video oder interaktive Zusammenfassung verfügbar sind”*

# 05 Methodik

Dieses Fortbildungsprogramm bietet eine andere Art des Lernens. Unsere Methodik wird durch eine zyklische Lernmethode entwickelt: **das Relearning**. Dieses Lehrsystem wird z. B. an den renommiertesten medizinischen Fakultäten der Welt angewandt und wird von wichtigen Publikationen wie dem **New England Journal of Medicine** als eines der effektivsten angesehen.



“

*Entdecken Sie Relearning, ein System, das das herkömmliche lineare Lernen hinter sich lässt und Sie durch zyklische Lehrsysteme führt: eine Art des Lernens, die sich als äußerst effektiv erwiesen hat, insbesondere in Fächern, die Auswendiglernen erfordern”*

## An der TECH Nursing School wenden wir die Fallmethode an

Was sollte eine Fachkraft in einer bestimmten Situation tun? Während des gesamten Programms werden die Studenten mit mehreren simulierten klinischen Fällen konfrontiert, die auf realen Patienten basieren und in denen sie Untersuchungen durchführen, Hypothesen aufstellen und schließlich die Situation lösen müssen. Es gibt zahlreiche wissenschaftliche Belege für die Wirksamkeit der Methode. Die Pflegekräfte lernen mit der Zeit besser, schneller und nachhaltiger.

*Mit TECH erleben die Krankenpflegekräfte eine Art des Lernens, die an den Grundlagen der traditionellen Universitäten auf der ganzen Welt rüttelt.*



Nach Dr. Gérvas ist der klinische Fall die kommentierte Darstellung eines Patienten oder einer Gruppe von Patienten, die zu einem "Fall" wird, einem Beispiel oder Modell, das eine besondere klinische Komponente veranschaulicht, sei es wegen seiner Lehrkraft oder wegen seiner Einzigartigkeit oder Seltenheit. Es ist wichtig, dass der Fall auf dem aktuellen Berufsleben basiert und versucht, die tatsächlichen Bedingungen in der beruflichen Pflegepraxis nachzustellen.



“

*Wussten Sie, dass diese Methode im Jahr 1912 in Harvard, für Jurastudenten entwickelt wurde? Die Fallmethode bestand darin, ihnen reale komplexe Situationen zu präsentieren, in denen sie Entscheidungen treffen und begründen mussten, wie sie diese lösen könnten. Sie wurde 1924 als Standardlehrmethode in Harvard etabliert“*

#### Die Wirksamkeit der Methode wird durch vier Schlüsselergebnisse belegt:

1. Pflegekräfte, die diese Methode anwenden, nehmen nicht nur Konzepte auf, sondern entwickeln auch ihre geistigen Fähigkeiten durch Übungen zur Bewertung realer Situationen und zur Anwendung ihres Wissens.
2. Das Lernen ist fest in praktische Fertigkeiten eingebettet die es den Pflegekräften ermöglichen, ihr Wissen im Krankenhaus oder in der Primärversorgung besser zu integrieren.
3. Eine einfachere und effizientere Aufnahme von Ideen und Konzepten wird durch die Verwendung von Situationen erreicht, die aus der Realität entstanden sind.
4. Das Gefühl der Effizienz der investierten Anstrengung wird zu einem sehr wichtigen Anreiz für die Studenten, was sich in einem größeren Interesse am Lernen und einer Steigerung der Zeit, die für die Arbeit am Kurs aufgewendet wird, niederschlägt.



## Relearning Methodology

TECH kombiniert die Methodik der Fallstudien effektiv mit einem 100%igen Online-Lernsystem, das auf Wiederholung basiert und in jeder Lektion 8 verschiedene didaktische Elemente kombiniert.

Wir ergänzen die Fallstudie mit der besten 100%igen Online-Lehrmethode: Relearning.

*Die Pflegekraft lernt anhand realer Fälle und der Lösung komplexer Situationen in simulierten Lernumgebungen. Diese Simulationen werden mit modernster Software entwickelt, die ein immersives Lernen ermöglicht.*



Die Relearning-Methode, die an der Spitze der weltweiten Pädagogik steht, hat es geschafft, die Gesamtzufriedenheit der Fachleute, die ihr Studium abgeschlossen haben, im Hinblick auf die Qualitätsindikatoren der besten spanischsprachigen Online-Universität (Columbia University) zu verbessern.

Mit dieser Methode wurden mehr als 175.000 Krankenpflegekräfte mit beispiellosem Erfolg in allen Fachbereichen fortgebildet, unabhängig von der praktischen Belastung. Unsere Lehrmethodik wurde in einem sehr anspruchsvollen Umfeld entwickelt, mit einer Studentenschaft, die ein hohes sozioökonomisches Profil und ein Durchschnittsalter von 43,5 Jahren aufweist.

*Das Relearning ermöglicht es Ihnen, mit weniger Aufwand und mehr Leistung zu lernen, sich mehr auf Ihre Spezialisierung einzulassen, einen kritischen Geist zu entwickeln, Argumente zu verteidigen und Meinungen zu kontrastieren: eine direkte Gleichung zum Erfolg.*

In unserem Programm ist das Lernen kein linearer Prozess, sondern erfolgt in einer Spirale (lernen, verlernen, vergessen und neu lernen). Daher wird jedes dieser Elemente konzentrisch kombiniert.

Die Gesamtnote des TECH-Lernsystems beträgt 8,01 und entspricht den höchsten internationalen Standards.



Dieses Programm bietet die besten Lehrmaterialien, die sorgfältig für Fachleute aufbereitet sind:



#### Studienmaterial

Alle didaktischen Inhalte werden von den Fachleuten, die das Hochschulprogramm unterrichten werden, speziell für dieses Programm erstellt, so dass die didaktische Entwicklung wirklich spezifisch und konkret ist.

Diese Inhalte werden dann auf das audiovisuelle Format angewendet, um die Online-Arbeitsmethode von TECH zu schaffen. All dies mit den neuesten Techniken, die in jedem einzelnen der Materialien, die dem Studenten zur Verfügung gestellt werden, qualitativ hochwertige Elemente bieten.



#### Pflegetechniken und -verfahren auf Video

TECH bringt dem Studenten die neuesten Techniken, die neuesten pädagogischen Fortschritte und die aktuellsten Pflegetechniken näher. All dies in der ersten Person, mit äußerster Präzision, erklärt und detailliert, um zur Assimilation und zum Verständnis des Studenten beizutragen. Und das Beste ist, dass Sie sie so oft anschauen können, wie Sie wollen.



#### Interaktive Zusammenfassungen

Das TECH-Team präsentiert die Inhalte auf attraktive und dynamische Weise in multimedialen Pillen, die Audios, Videos, Bilder, Diagramme und konzeptionelle Karten enthalten, um das Wissen zu vertiefen.

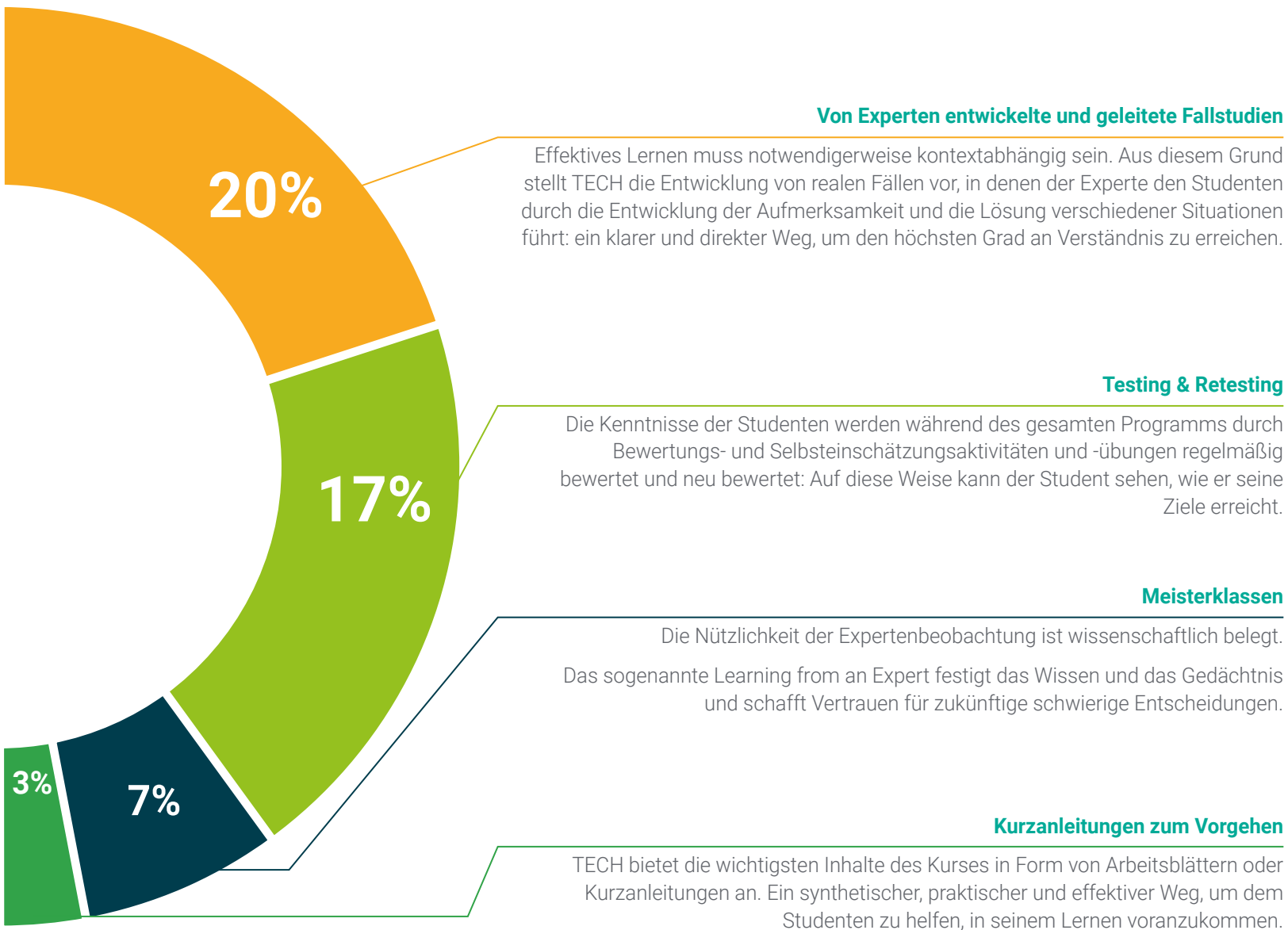
Dieses einzigartige Bildungssystem für die Präsentation multimedialer Inhalte wurde von Microsoft als "Europäische Erfolgsgeschichte" ausgezeichnet.



#### Weitere Lektüren

Aktuelle Artikel, Konsensdokumente und internationale Leitfäden, u. a. In der virtuellen Bibliothek von TECH hat der Student Zugang zu allem, was er für seine Fortbildung benötigt.





06

# Qualifizierung

Der Universitätskurs in Psychologische Betreuung der Lernfähigkeit in der Krankenpflege garantiert neben der strengsten und aktuellsten Ausbildung auch den Zugang zu einem von der TECH Technologischen Universität ausgestellten Diplom.



“

*Schließen Sie dieses Programm erfolgreich ab  
und erhalten Sie Ihren Universitätsabschluss  
ohne lästige Reisen oder Formalitäten”*

Dieser **Universitätskurs in Psychologische Betreuung der Lernfähigkeit in der Krankenpflege** enthält das vollständigste und aktuellste Programm auf dem Markt.

Sobald der Student die Prüfungen bestanden hat, erhält er/sie per Post\* mit Empfangsbestätigung das entsprechende Diplom, ausgestellt von der **TECH Technologischen Universität**.

Das von **TECH Technologische Universität** ausgestellte Diplom drückt die erworbene Qualifikation aus und entspricht den Anforderungen, die in der Regel von Stellenbörsen, Auswahlprüfungen und Berufsbildungsausschüssen verlangt werden.

**Titel: Universitätskurs in Psychologische Betreuung der Lernfähigkeit in der Krankenpflege**

Anzahl der offiziellen Arbeitsstunden: **75 Std.**



\*Haager Apostille. Für den Fall, dass der Student die Haager Apostille für sein Papierdiplom beantragt, wird TECH EDUCATION die notwendigen Vorkehrungen treffen, um diese gegen eine zusätzliche Gebühr zu beschaffen.



zukunft

gesundheit vertrauen menschen  
erziehung information tutoren  
garantie akkreditierung unterricht  
institutionen technologie lernen

gemeinschaft verpflichtung

persönliche betreuung innovation

wissen gegenwart qualifikation

online-Ausbildung

entwicklung institut

virtuelles Klassenzimmer

**tech** technologische  
universität

### Universitätskurs

Psychologische Betreuung  
der Lernfähigkeit in  
der Krankenpflege

- » Modalität: online
- » Dauer: 6 Wochen
- » Qualifizierung: TECH Technologische Universität
- » Aufwand: 16 Std./Woche
- » Zeitplan: in Ihrem eigenen Tempo
- » Prüfungen: online

# Universitätskurs

Psychologische Betreuung  
der Lernfähigkeit in  
der Krankenpflege