

Universitätskurs

Psychische Gesundheit und die Helfende
Beziehung in der Integrativen Medizin für
die Krankenpflege



Universitätskurs

Psychische Gesundheit und
die Helfende Beziehung in der
Integrativen Medizin für die
Krankenpflege

- » Modalität: online
- » Dauer: 6 Wochen
- » Qualifizierung: TECH Technologische Universität
- » Zeitplan: in Ihrem eigenen Tempo
- » Prüfungen: online

Internetzugang: www.techtitude.com/de/krankenpflege/universitatskurs/psychische-gesundheit-helfende-beziehung-integrativen-medizin-krankenpflege

Index

01

Präsentation

Seite 4

02

Ziele

Seite 8

03

Kursleitung

Seite 12

04

Struktur und Inhalt

Seite 18

05

Methodik

Seite 22

06

Qualifizierung

Seite 30

01

Präsentation

Weltweit leiden rund 450 Millionen Menschen an psychischen Problemen, was sowohl für die Betroffenen als auch für die Gesundheitssysteme, die eine große Zahl von Patienten versorgen müssen, ein ernstes Problem darstellt. In diesem Szenario hat die Integrative Medizin durch den Einsatz von therapeutischen Techniken, die es ermöglichen, bestimmte Pathologien mit besseren Ergebnissen zu behandeln, Fortschritte gemacht. Aus diesem Grund bringt TECH den Pflegefachkräften dieses Programm näher, das sich mit den neuesten Fortschritten im Bereich der psychischen Gesundheit befasst, und zwar mit dem therapeutischen Ansatz durch Yoga, Achtsamkeit (Mindfulness) oder Kunsttherapie. Und das alles in einem aktuellen und flexiblen akademischen Format, das von echten Experten in diesem Fachgebiet unterrichtet wird.





“

*Holen Sie sich in nur 6 Wochen
ein effektives Update über
psychische Gesundheit in der
Integrativen Medizin"*

Gegenwärtig ist die Verbreitung von Depressionen, Angstzuständen und Stresserkrankungen aufgrund von sozioökonomischer Unsicherheit, hohem Wettbewerb auf dem Arbeitsmarkt oder affektiven Problemen im familiären Umfeld größer. Ein globales Gesundheitsproblem, das von Fachleuten des Gesundheitswesens mit den wirksamsten und innovativsten Therapieverfahren angegangen werden muss.

In diesem neuen Bereich hat die Integrative Medizin eine echte Revolution ausgelöst, indem sie Techniken einbezieht, die die traditionelle Medizin ergänzen und die Einnahme von Medikamenten mit übermäßigen Nebenwirkungen reduzieren. In diesem Sinne hat TECH beschlossen, dieses akademische Angebot zu schaffen, das Pflegekräften die Möglichkeit bietet, eine vollständige Aktualisierung der psychischen Gesundheit und der helfenden Beziehungen in der integrativen Medizin durchzuführen.

Dies ist ein intensiver Universitätskurs, der von einem ausgezeichneten Dozententeam entwickelt wurde, das sich aus echten Spezialisten auf diesem Gebiet zusammensetzt. Sein fundiertes Wissen und seine Erfahrung spiegeln sich im Lehrplan dieses Programms wider, der die jüngsten Fortschritte in der Neuropsychiatrie abdeckt, sich mit der Pathochronie befasst und den wirksamsten Instrumenten für das Coaching einen breiten Raum widmet.

Darüber hinaus können die Studenten dank der multimedialen Informationsmittel eine Vielzahl von Körper-Geist-Techniken kennen lernen, die heute in der Therapie eingesetzt werden, wie Yoga, Achtsamkeit (Mindfulness), Atemtechniken, Musiktherapie, kardiale Kohärenz oder Psychoanalyse.

Eine ideale Gelegenheit, ihr Wissen mit einer erstklassigen Universitätsqualifikation auf den neuesten Stand zu bringen, auf die sie zu jeder Tageszeit von einem elektronischen Gerät mit Internetanschluss aus zugreifen können. Auf diese Weise können sie Ihre beruflichen Aufgaben perfekt im Einklang mit den aktuellen Studienzeiten verbinden.

Dieser **Universitätskurs in Psychische Gesundheit und die Helfende Beziehung in der Integrativen Medizin für die Krankenpflege** enthält das vollständigste und aktuellste wissenschaftliche Programm auf dem Markt. Die wichtigsten Merkmale sind:

- ♦ Die Entwicklung von Fallstudien, die von Experten der Integrativen Gesundheit vorgestellt werden
- ♦ Der anschauliche, schematische und äußerst praxisnahe Inhalt vermittelt alle für die berufliche Praxis unverzichtbaren wissenschaftlichen und praktischen Informationen
- ♦ Praktische Übungen, bei denen der Selbstbewertungsprozess zur Verbesserung des Lernens genutzt werden kann
- ♦ Sein besonderer Schwerpunkt liegt auf innovativen Methoden
- ♦ Theoretische Lektionen, Fragen an den Experten, Diskussionsforen zu kontroversen Themen und individuelle Reflexionsarbeit
- ♦ Die Verfügbarkeit des Zugangs zu Inhalten von jedem festen oder tragbaren Gerät mit Internetanschluss



Das Programm bietet einen fortgeschrittenen Einblick in die psychologischen Auswirkungen einer schweren Krankheit auf einen Patienten"

“

Erweitern Sie Ihre Kompetenzen in der Beratung von Patienten, die ihre Gesundheit durch Integrative Medizin verbessern wollen"

Das Dozententeam des Programms besteht aus Experten des Sektors, die ihre Berufserfahrung in diese Fortbildung einbringen, sowie aus renommierten Fachleuten von führenden Gesellschaften und angesehenen Universitäten.

Die multimedialen Inhalte, die mit der neuesten Bildungstechnologie entwickelt wurden, werden der Fachkraft ein situiertes und kontextbezogenes Lernen ermöglichen, d. h. eine simulierte Umgebung, die eine immersive Fortbildung bietet, die auf die Ausführung von realen Situationen ausgerichtet ist.

Das Konzept dieses Programms konzentriert sich auf problemorientiertes Lernen, bei dem die Fachkraft versuchen muss, die verschiedenen Situationen aus der beruflichen Praxis zu lösen, die während des gesamten Studiengangs gestellt werden. Zu diesem Zweck wird sie von einem innovativen interaktiven Videosystem unterstützt, das von renommierten Experten entwickelt wurde.

Lernen Sie die aktuellsten Strategien und Instrumente für das Coaching im Bereich der Pflege kennen.

Sie verfügen über eine umfangreiche Bibliothek mit Lehrressourcen, die Sie jederzeit und überall einsehen können.



02 Ziele

Eines der Hauptziele dieses Universitätskurses besteht darin, die wichtigsten Informationen über die jüngsten Fortschritte im klinischen Umgang mit Patienten mit psychischen Problemen zusammenzutragen. Um dies zu erreichen, stellt TECH den Studenten die modernsten Lehrmethoden zur Verfügung, wobei die neuesten Technologien für die Universitätslehre eingesetzt werden. Eine Gelegenheit, Ihr Wissen mit einer avantgardistischen Vision der Integrativen Medizin zu aktualisieren.





“

Die klinischen Fallstudien werden es Ihnen ermöglichen, Ihre Pflegepraxis bei der Behandlung von Patienten mit psychischen Problemen zu verbessern"



Allgemeine Ziele

- Erwerben der notwendigen Kenntnisse und Fähigkeiten, um die Eignung der einzelnen Wissensbereiche im klinischen Umfeld zu beurteilen und so eine qualitativ hochwertige Versorgung auf der Grundlage wissenschaftlicher Erkenntnisse zu gewährleisten
- Aktualisieren der Kenntnisse von Fachleuten des Gesundheitswesens in den verschiedenen Bereichen der Integrativen Medizin
- Fördern von Arbeitsstrategien auf der Grundlage des integrativen Ansatzes und der multimodalen Rehabilitation als Referenzmodell für die Erreichung von Spitzenleistungen in der Pflege
- Fördern des Erwerbs technischer Fähigkeiten und Fertigkeiten durch ein effizientes Multimedia-System
- Fördern der beruflichen Weiterentwicklung durch kontinuierliche Fortbildung und Forschung





Spezifische Ziele

- Untersuchen der Belege für die Behandlung von neurologischen und psychiatrischen Erkrankungen durch die integrative Medizin
- Überprüfen der Epidemiologie, Pathophysiologie und der Mechanismen, die Stimmungsstörungen und psychischen Erkrankungen zugrunde liegen
- Kennen der Wirksamkeit von Körper-Geist-Techniken wie Yoga und Psychoanalyse im Rahmen des therapeutischen Ansatzes



Sie werden einen umfassenden Überblick über die Epidemiologie und Pathophysiologie von Gemütskrankheiten bekommen"

03

Kursleitung

TECH führt eine gründliche Überprüfung jedes einzelnen Dozenten durch, der an den Studiengängen teilnimmt. Auf diese Weise haben die Studenten garantiert Zugang zu den präzisesten und fortschrittlichsten Informationen, die von den besten Spezialisten bereitgestellt werden. In diesem Fall stehen der Pflegefachkraft echte Experten für Integrative Medizin zur Verfügung, die über umfangreiche klinische Erfahrung und fundierte Kenntnisse auf diesem Gebiet verfügen. Darüber hinaus erhalten die Studenten dank der menschlichen Qualität und Nähe Antworten auf ihre Fragen zum Lehrplan dieses Programms.



“

*Ein exzellentes Team von Spezialisten
für Integrative Medizin wird für ein
erfolgreiches Update verantwortlich sein"*

Leitung



Dr. Menassa, Alejandra

- ◆ Leiterin der Abteilung für Innere Medizin und Psychische Gesundheit in der Klinik für Integrative Medizin
- ◆ Leiterin der Abteilung für Ozontherapie in der Klinik für Integrative Medizin
- ◆ Oberärztin in der Abteilung für Innere Medizin in der Notaufnahme des Universitätskrankenhauses 12 de Octubre
- ◆ Mitglied des psychoanalytischen medizinischen Teams der Filmproduktionsgesellschaft Grupo Cero
- ◆ Masterstudiengang in der Bewertung von Körperlichen und Psychosozialen Verletzungen vom Europäischen Institut für Gesundheit und Soziale Wohlfahrt
- ◆ Experte in Rechtspsychologischer Begutachtung vom Höheren Institut für Psychologie Alborán
- ◆ Experte in Ozontherapie in der Inneren Medizin von der Universität von Havanna
- ◆ Vizepräsidentin der Spanischen Gesellschaft für Integrative Gesundheit und Medizin (SESMI)
- ◆ Mitglied von: Spanische Gesellschaft für Innere Medizin (SEMI)



Dr. Rodríguez Picazo, Pedro

- ◆ Stellvertretender Direktor der Klinik UME
- ◆ Gründer und Direktor von Medintegra
- ◆ Gesundheitskoordinator bei Colisée
- ◆ Promotion in Gesundheitswissenschaften an der Universität von Alicante
- ◆ Hochschulabschluss in Krankenpflege, Gesundheitswesen an der Universität von Alicante
- ◆ Universitätsspezialist in Osteopathie, Kinesiologie und Akupunktur an der Universität von Murcia
- ◆ Masterstudiengang in Fortgeschrittener Integrativer Gesundheit und Medizin von der TECH Technologischen Universität
- ◆ ARPN, Gesundheitsdienste von der Europäischen Universität Miguel de Cervantes
- ◆ Mitglied von: Redaktionsausschuss der Zeitschrift Medicina Integrativa RS&MI, Vorstand der Spanischen Gesellschaft für Integrative Gesundheit und Medizin, Fellow der European Society of Integrative Medicine und Fellow der Society of Integrative Oncology

Professoren

Dr. De la Flor, Irina

- ◆ Professioneller Coach
- ◆ Geschäftsführerin von Lo Mejor de Mí, Stiftung Vivo Sano
- ◆ Geschäftsführerin der Organisation für Gesundheitsschutz, Stiftung Vivo Sano
- ◆ Hochschulabschluss in Rechtswissenschaften an der Universität Carlos III in Madrid
- ◆ Hochschulabschluss in Kunst an der Universität Carlos III in Madrid
- ◆ Promotion in Philosophie an der Universität von Alcalá
- ◆ Masterstudiengang in Coaching des Bewusstseins an der University of East London
- ◆ Mitwirkende an: Die Vereinten Nationen, das Europäische Parlament und die Europäische Kommission

Dr. Romero, Carolina

- ◆ Leitung des Zentrums für Geist-Körper-Therapie, Kanarische Inseln
- ◆ Verantwortlich für die Abteilung Geist und Körper im Rahmen des Programms für Integrative Gesundheit des Universitätskrankenhauses San Roque
- ◆ Mitautorin eines Buches über Integrative Onkologie
- ◆ Kunsttherapeutin, Lehrerin für Samatha-Vipassana und Yoga-Therapie
- ◆ Fortbildung in Tibetischem Yoga, Yoga der Träume und Bardo Yoga
- ◆ Promotion in Klinische Psychologie
- ◆ Offizieller Aufbaustudiengang in Neuropsychologie und Pädagogik
- ◆ Offizieller Aufbaustudiengang in Familienintervention und Mediation
- ◆ Mitglied von: Spanische Gesellschaft für Integrative Gesundheit und Medizin (SESMI)

Dr. Vargas Sánchez, María José

- ◆ Fachärztin für Anästhesiologie und Wiederbelebung bei Synergia MedicalCare
- ◆ Fachärztin für Anästhesiologie bei Blue Healthcare
- ◆ Health Coach mit Spezialisierung auf Emotionsmanagement und Wohlbefinden bei der Stiftung Sauce
- ◆ Coach für Kardiale Kohärenz am Institut Heartmath
- ◆ Masterstudiengang in Forschung und Spezialisierte Schmerzbehandlung an der Universität von Valencia





- ◆ Masterstudiengang in Notfallmedizin am Klinischen Krankenhaus San Carlos
- ◆ Vizepräsidentin der Spanischen Reiki-Föderation
- ◆ Mitglied von: Spanische Gesellschaft Integrative Gesundheit und Medizin (SESMI)

Dr. Sánchez Pérez, Sonia

- ◆ Psychologin im Rathaus von Castalla
- ◆ Psychologin bei der Stiftung für Gesundheit und Gemeinschaft, Alicante, Valencia
- ◆ Sozialpädagogin bei der Stiftung für Gesundheit und Gemeinschaft, Alicante, Valencia
- ◆ Diplom in Sozialpädagogik, soziale und philosophische Grundlagen der Erziehung von der Nationalen Universität für Fernunterricht (UNED)
- ◆ Hochschulabschluss in Psychologie an der Nationalen Universität für Fernunterricht
- ◆ Gestalttherapeutin, Psychologin am Institut für Psychotherapie und Gruppentechniken
- ◆ Expertin für angewandte klinische Psychologie der Esneca Business School

Dr. Rojas Martínez, Pilar

- ◆ Psychoanalytikerin und Fachärztin für Rheumatologie und Familienmedizin
- ◆ Psychoanalytikerin und Fachärztin für Rheumatologie und Familienmedizin am Zentrum für psychoanalytische Beratung Pilar Rojas
- ◆ Leiterin der Abteilung für psychosomatische Medizin an der Schule für Psychoanalyse und Poesie Grupo Cero
- ◆ Oberärztin für Rheumatologie am Allgemeinen Universitätskrankenhaus von Albacete
- ◆ Hochschulabschluss in Medizin und Chirurgie an der Autonomen Universität von Madrid
- ◆ Fachärztin für Rheumatologie am Universitätskrankenhaus 12 de Octubre
- ◆ Fachärztin für Familien- und Gemeinschaftsmedizin in der Lehreinheit in Toledo

Dr. Serra Vila, Mireia

- ◆ Musiktherapeutin in der Stiftung San José, Madrid
- ◆ Mitarbeitende Psychologin am Universitätskrankenhaus La Paz, Madrid
- ◆ Hochschulabschluss in Philosophie und Sprachen an der Autonomen Universität von Barcelona
- ◆ Promotion in klinischer Psychologie an der Universität Ramon Llull
- ◆ Musiktherapeutin von der Universität Ramon Llull

04

Struktur und Inhalt

Der Lehrplan dieses Universitätsabschlusses ist so konzipiert, dass er den Pflegefachkräften die relevantesten und aktuellsten Informationen über psychische Gesundheit und die helfende Beziehung in der Integrativen Medizin vermittelt. Ein 6-wöchiger akademischer Studiengang, der es ihnen ermöglicht, sich auf den neuesten Stand der Neuropsychiatrie zu bringen, die effektivsten Körper-Geist-Techniken zu erlernen und die modernsten Coaching-Tools kennen zu lernen. All dies wird durch eine Fülle von Multimedia-Materialien ergänzt, auf die sie 24 Stunden am Tag zugreifen können.



“ Ein Lehrplan, der Ihnen einen theoretischen und praktischen Einblick in die jüngsten Fortschritte auf dem Gebiet der psychischen Gesundheit und der helfenden Beziehungen in der Integrativen Medizin bietet”

Modul 1. Psychische Gesundheit und die helfende Beziehung

- 1,1. Lebensgeschichte
 - 1.1.1. Pathochronie
- 1,2. Epidemiologie und Prävalenz von psychischen Erkrankungen in der Bevölkerung
- 1,3. Fortschritte in der Neuropsychiatrie
- 1,4. Krankheit als Wegweiser
 - 1.4.1. Mit der Krankheit fertig werden
 - 1.4.2. Psychologische Auswirkungen einer Erkrankung
- 1,5. Einführung in das Coaching
 - 1.5.1. Kraftvolle Fragen
 - 1.5.2. Coaching-Instrumente
- 1,6. Die Wirksamkeit der Body-Mind-Techniken im therapeutischen Ansatz
 - 1.6.1. Yoga und Mindfulness
 - 1.6.2. Atmungstechniken
 - 1.6.3. Klangtherapie. Musiktherapie
 - 1.6.4. Kardiale Kohärenz
 - 1.6.5. Bioenergetische Techniken
 - 1.6.6. Kunsttherapie und kreative Prozesse
 - 1.6.7. Psychoanalyse





“

Mit diesem Universitätsabschluss werden Sie die wichtigsten psychischen Krankheiten kennen lernen, von denen die Weltbevölkerung betroffen ist, und wissen, wie man mit ihnen umgeht"

05

Methodik

Dieses Fortbildungsprogramm bietet eine andere Art des Lernens. Unsere Methodik wird durch eine zyklische Art des Lernens entfaltet: **das Relearning.**

Dieses Lehrsystem wird z. B. an den renommiertesten medizinischen Fakultäten der Welt angewandt und wird von wichtigen Publikationen wie dem **New England Journal of Medicine** als eines der effektivsten angesehen.



“

Entdecken Sie Relearning, ein System, das das herkömmliche lineare Lernen aufgibt und Sie durch zyklische Lehrsysteme führt: eine Art des Lernens, die sich als äußerst effektiv erwiesen hat, insbesondere in Fächern, die Auswendiglernen erfordern"

An der TECH Nursing School wenden wir die Fallmethode an

Was sollte eine Fachkraft in einer bestimmten Situation tun? Während des gesamten Programms werden die Studenten mit mehreren simulierten klinischen Fällen konfrontiert, die auf realen Patienten basieren und in denen sie Untersuchungen durchführen, Hypothesen aufstellen und schließlich die Situation lösen müssen. Es gibt zahlreiche wissenschaftliche Belege für die Wirksamkeit der Methode. Die Pflegekräfte lernen mit der Zeit besser, schneller und nachhaltiger.

Mit TECH erleben die Krankenpflegekräfte eine Art des Lernens, die an den Grundlagen der traditionellen Universitäten auf der ganzen Welt rüttelt.



Nach Dr. Gérvas ist der klinische Fall die kommentierte Darstellung eines Patienten oder einer Gruppe von Patienten, die zu einem "Fall" wird, einem Beispiel oder Modell, das eine besondere klinische Komponente veranschaulicht, sei es wegen seiner Lehrkraft oder wegen seiner Einzigartigkeit oder Seltenheit. Es ist wichtig, dass der Fall auf dem aktuellen Berufsleben basiert und versucht, die tatsächlichen Bedingungen in der beruflichen Pflegepraxis nachzustellen.

“

Wussten Sie, dass diese Methode im Jahr 1912 in Harvard, für Jurastudenten entwickelt wurde? Die Fallmethode bestand darin, ihnen reale komplexe Situationen zu präsentieren, in denen sie Entscheidungen treffen und begründen mussten, wie sie diese lösen könnten. Sie wurde 1924 als Standardlehrmethode in Harvard etabliert“

Die Wirksamkeit der Methode wird durch vier Schlüsselergebnisse belegt:

1. Pflegekräfte, die diese Methode anwenden, nehmen nicht nur Konzepte auf, sondern entwickeln auch ihre geistigen Fähigkeiten durch Übungen zur Bewertung realer Situationen und zur Anwendung ihres Wissens.
2. Das Lernen ist fest in praktische Fertigkeiten eingebettet die es den Pflegekräften ermöglichen, ihr Wissen im Krankenhaus oder in der Primärversorgung besser zu integrieren.
3. Eine einfachere und effizientere Aufnahme von Ideen und Konzepten wird durch die Verwendung von Situationen erreicht, die aus der Realität entstanden sind.
4. Das Gefühl der Effizienz der investierten Anstrengung wird zu einem sehr wichtigen Anreiz für die Studenten, was sich in einem größeren Interesse am Lernen und einer Steigerung der Zeit, die für die Arbeit am Kurs aufgewendet wird, niederschlägt.



Relearning Methodology

TECH kombiniert die Methodik der Fallstudien effektiv mit einem 100%igen Online-Lernsystem, das auf Wiederholung basiert und in jeder Lektion 8 verschiedene didaktische Elemente kombiniert.

Wir ergänzen die Fallstudie mit der besten 100%igen Online-Lehrmethode: Relearning.

Die Pflegekraft lernt anhand realer Fälle und der Lösung komplexer Situationen in simulierten Lernumgebungen. Diese Simulationen werden mit modernster Software entwickelt, die ein immersives Lernen ermöglicht.



Die Relearning-Methode, die an der Spitze der weltweiten Pädagogik steht, hat es geschafft, die Gesamtzufriedenheit der Fachleute, die ihr Studium abgeschlossen haben, im Hinblick auf die Qualitätsindikatoren der besten spanischsprachigen Online-Universität (Columbia University) zu verbessern.

Mit dieser Methode wurden mehr als 175.000 Krankenpflegekräfte mit beispiellosem Erfolg in allen Fachbereichen fortgebildet, unabhängig von der praktischen Belastung. Unsere Lehrmethodik wurde in einem sehr anspruchsvollen Umfeld entwickelt, mit einer Studentenschaft, die ein hohes sozioökonomisches Profil und ein Durchschnittsalter von 43,5 Jahren aufweist.

Das Relearning ermöglicht es Ihnen, mit weniger Aufwand und mehr Leistung zu lernen, sich mehr auf Ihre Spezialisierung einzulassen, einen kritischen zu entwickeln, Argumente zu verteidigen und Meinungen zu kontrastieren: eine direkte Gleichung zum Erfolg.

In unserem Programm ist das Lernen kein linearer Prozess, sondern erfolgt in einer Spirale (lernen, verlernen, vergessen und neu lernen). Daher wird jedes dieser Elemente konzentrisch kombiniert.

Die Gesamtnote des TECH-Lernsystems beträgt 8,01 und entspricht den höchsten internationalen Standards.



Dieses Programm bietet die besten Lehrmaterialien, die sorgfältig für Fachleute aufbereitet sind:



Studienmaterial

Alle didaktischen Inhalte werden von den Fachleuten, die das Hochschulprogramm unterrichten werden, speziell für dieses Programm erstellt, so dass die didaktische Entwicklung wirklich spezifisch und konkret ist.

Diese Inhalte werden dann auf das audiovisuelle Format angewendet, um die Online-Arbeitsmethode von TECH zu schaffen. All dies mit den neuesten Techniken, die in jedem einzelnen der Materialien, die dem Studenten zur Verfügung gestellt werden, qualitativ hochwertige Elemente bieten.



Pflegetechniken und -verfahren auf Video

TECH bringt dem Studenten die neuesten Techniken, die neuesten pädagogischen Fortschritte und die aktuellsten Pflegetechniken näher. All dies in der ersten Person, mit äußerster Präzision, erklärt und detailliert, um zur Assimilation und zum Verständnis des Studenten beizutragen. Und das Beste ist, dass Sie sie so oft anschauen können, wie Sie wollen.



Interaktive Zusammenfassungen

Das TECH-Team präsentiert die Inhalte auf attraktive und dynamische Weise in multimedialen Pillen, die Audios, Videos, Bilder, Diagramme und konzeptionelle Karten enthalten, um das Wissen zu vertiefen.

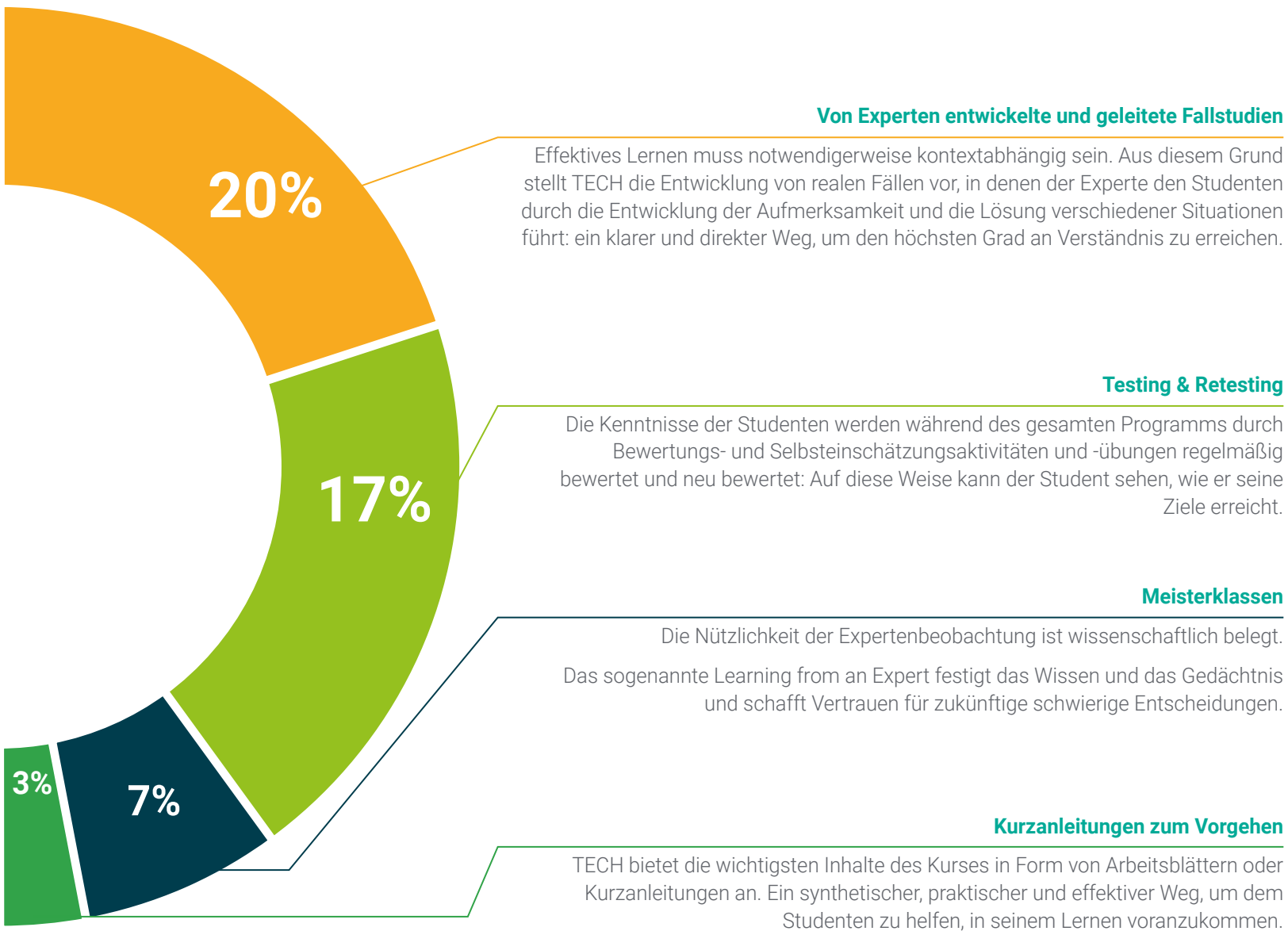
Dieses einzigartige Bildungssystem für die Präsentation multimedialer Inhalte wurde von Microsoft als "Europäische Erfolgsgeschichte" ausgezeichnet.



Weitere Lektüren

Aktuelle Artikel, Konsensdokumente und internationale Leitfäden, u. a. In der virtuellen Bibliothek von TECH hat der Student Zugang zu allem, was er für seine Fortbildung benötigt.





06

Qualifizierung

Der Universitätskurs in Psychische Gesundheit und die Helfende Beziehung in der Integrativen Medizin für die Krankenpflege garantiert neben der präzisesten und aktuellsten Fortbildung auch den Zugang zu einem von der TECH Technologischen Universität ausgestellten Diplom.



“

*Schließen Sie dieses Programm
erfolgreich ab und erhalten Sie
Ihren Universitätsabschluss ohne
lästige Reisen oder Formalitäten”*

Dieser **Universitätskurs in Psychische Gesundheit und die Helfende Beziehung in der Integrativen Medizin für die Krankenpflege** enthält das vollständigste und aktuellste Programm auf dem Markt.

Sobald der Student die Prüfungen bestanden hat, erhält er/sie per Post* mit Empfangsbestätigung das entsprechende Diplom, ausgestellt von der **TECH Technologischen Universität**.

Das von **TECH Technologische Universität** ausgestellte Diplom drückt die erworbene Qualifikation aus und entspricht den Anforderungen, die in der Regel von Stellenbörsen, Auswahlprüfungen und Berufsbildungsausschüssen verlangt werden.

Titel: **Universitätskurs in Psychische Gesundheit und die Helfende Beziehung in der Integrativen Medizin für die Krankenpflege**

Modalität: **online**

Dauer: **6 Monate**



*Haager Apostille. Für den Fall, dass der Student die Haager Apostille für sein Papierdiplom beantragt, wird TECH EDUCATION die notwendigen Vorkehrungen treffen, um diese gegen eine zusätzliche Gebühr zu beschaffen.

zukunft

gesundheit vertrauen menschen
erziehung information tutoren
garantie akkreditierung unterricht
institutionen technologie lernen

tech technologische
universität

Universitätskurs

Psychische Gesundheit und
die Helfende Beziehung in der
Integrativen Medizin für die
Krankenpflege

- » Modalität: online
- » Dauer: 6 Wochen
- » Qualifizierung: TECH Technologische Universität
- » Zeitplan: in Ihrem eigenen Tempo
- » Prüfungen: online

Universitätskurs

Psychische Gesundheit und die Helfende
Beziehung in der Integrativen Medizin für
die Krankenpflege