

Universitätskurs

Pflege von Frauen mit
Gynäkologisch-Onkologischen
Problemen in der Geburtshilfe



Universitätskurs

Pflege von Frauen mit Gynäkologisch-Onkologischen Problemen in der Geburtshilfe

- » Modalität: online
- » Dauer: 2 Monate
- » Qualifizierung: TECH Technologische Universität
- » Aufwand: 16 Std./Woche
- » Zeitplan: in Ihrem eigenen Tempo
- » Prüfungen: online

Internetzugang: www.techtute.com/de/krankenpflege/universitatskurs/pflege-frauen-gynakologisch-onkologischen-problemen-geburtshilfe

Index

01

Präsentation

Seite 4

02

Ziele

Seite 8

03

Kursleitung

Seite 12

04

Struktur und Inhalt

Seite 16

05

Methodik

Seite 20

06

Qualifizierung

Seite 28

01

Präsentation

Die Geburtshilfe ist die Gesundheitswissenschaft und der Gesundheitsberuf, der sich mit Schwangerschaft, Geburt und Wochenbett (einschließlich der Betreuung von Neugeborenen) sowie mit der sexuellen und reproduktiven Gesundheit von Frauen während ihres gesamten Lebens beschäftigt.

Die Spanische Gesellschaft für Gynäkologie und Geburtshilfe (SEGO) ist der Ansicht, dass die Betreuung von Frauen besondere Kenntnisse und Aufmerksamkeit erfordert. Es ist das Ergebnis unendlicher Sorgfalt und Aufmerksamkeit, die mit Großzügigkeit und Professionalität von verschiedenen Berufsgruppen aufgebracht wurde. Sie erfordert daher den Erwerb von Spezialwissen, das sich von dem der übrigen Bevölkerung unterscheidet, und erfordert deshalb Fachleute, die in diesen sehr spezifischen Bereichen ausgebildet sind.



“

Verbessern Sie Ihre Kenntnisse in der Pflege von Frauen mit Gynäkologisch-Onkologischen Problemen in der Geburtshilfe durch dieses Programm, in dem Sie das beste didaktische Material mit echten klinischen Fällen finden. Lernen Sie die neuesten Fortschritte in der Pflege von Frauen mit Gynäkologisch-Onkologischen Problemen in der Geburtshilfe kennen, um eine qualitativ bessere Berufspraxis ausüben zu können"

Das Ziel des Universitätskurses in Pflege von Frauen mit Gynäkologisch-Onkologischen Problemen in der Geburtshilfe ist es, den Bedarf an Aktualisierungen zu decken, der von interessierten Fachleuten in diesem Bereich gefordert wird, die einen Nutzen für die klinische Routinepraxis anstreben und die Forschung auf hohem Niveau in den behandelten Bereichen fördern.

Der allgemeine Zweck dieses Vorschlags der Spezialisierung ist es, Geburtshelfer auf den neuesten Stand zu bringen, damit sie den Gesundheitsbedürfnissen von Frauen mit wissenschaftlicher Strenge und den höchsten professionellen Standards gerecht werden können.

Dieses Programm ist eine Antwort auf die vielfältigen Bedürfnisse aller Geburtshelfer im Krankenhaus, sowohl für diejenigen, die erst seit kurzem im Krankenhaus tätig sind, als auch für diejenigen, die bereits seit längerer Zeit ihre Dienste anbieten und die eine ständige Aktualisierung in diesem sehr speziellen Bereich der Praxis benötigen.

Ziel ist es, auf den wachsenden Bedarf zu reagieren, der sich aus den neuen Herausforderungen einer sich wandelnden und immer anspruchsvolleren Gesellschaft ergibt, denn es geht darum, das Bewusstsein dafür zu schärfen, wie wichtig es ist, neue Werte, neue Arbeitssysteme und neue Handlungsfelder in unseren Beruf einzubeziehen. Ein soziales Bedürfnis, bei dem Frauen eine spezielle und besondere Aufmerksamkeit im Bereich der gynäkologischen Gesundheit verlangen.

Dieser Universitätskurs soll neues, auf wissenschaftlichen Erkenntnissen beruhendes Wissen über spezielle Behandlungen im Bereich der Gynäkologie vermitteln, wie z.B. gynäkologische Pathologien und Veränderungen des Wachstums und der Alterung von Frauen.

Das gesamte theoretische und praktische Wissen wird durch hochwertige Multimedia-Inhalte, klinische Fallanalysen von Experten, Meisterklassen und Videotechniken präsentiert, die den Austausch von Wissen und Erfahrung, die Aufrechterhaltung und Aktualisierung des Niveaus seiner Mitglieder, die Erstellung von Handlungsprotokollen und die Verbreitung der wichtigsten Entwicklungen auf dem Gebiet ermöglichen. Mit dieser Online-Fortbildung können die Studenten ihre Zeit und ihr Lerntempo selbst einteilen und an ihren Zeitplan anpassen. Außerdem können sie von jedem Computer oder mobilen Gerät aus auf die Inhalte zugreifen.

Dieser **Universitätskurs in Pflege von Frauen mit Gynäkologisch-Onkologischen Problemen in der Geburtshilfe** enthält das vollständigste und aktuellste wissenschaftliche Programm auf dem Markt. Die wichtigsten Merkmale sind:

- ♦ Entwicklung von mehr als 75 klinischen Fällen, die von Experten für Gynäkologie und Geburtshilfe vorgestellt werden. Der anschauliche, schematische und äußerst praxisnahe Inhalt vermittelt wissenschaftliche und gesundheitsbezogene Informationen zu den für die berufliche Praxis wesentlichen Disziplinen
- ♦ Neuigkeiten über Pflege und Interventionen in der Gynäkologie und Geburtshilfe mit praktische Übungen, in denen der Selbstbewertungsprozess durchgeführt werden kann um das Lernen zu verbessern
- ♦ Interaktives Lernsystem auf der Grundlage von Algorithmen zur Entscheidungsfindung in den gestellten Situationen
- ♦ Mit besonderem Schwerpunkt auf evidenzbasierter Krankenpflege und Forschungsmethodik bei der Pflege von Frauen mit Gynäkologisch-Onkologischen Problemen in der Geburtshilfe
- ♦ Ergänzt wird dies durch theoretische Vorträge, Fragen an den Experten, Diskussionsforen zu kontroversen Themen und individuelle Reflexionsarbeit
- ♦ Verfügbarkeit von Inhalten von jedem festen oder tragbaren Gerät mit Internetanschluss



Diese Fortbildung wird Ihnen ein Gefühl der Sicherheit bei der Ausübung der Gesundheitsfürsorge vermitteln, was Ihnen helfen wird in der Geburtshilfe beruflich zu wachsen"



Dieser Universitätskurs ist vielleicht die beste Investition, die Sie bei der Auswahl eines Auffrischungsprogramms tätigen können, und zwar aus zwei Gründen: Sie aktualisieren nicht nur Ihre Kenntnisse in der Pflege von Frauen mit Gynäkologisch-Onkologischen Problemen in der Geburtshilfe, sondern erhalten auch eine Qualifikation der TECH Technologischen Universität"

Das Dozententeam besteht aus Fachleuten aus dem Bereich der Gynäkologie und Geburtshilfe, die ihre Berufserfahrung in dieses Programm einbringen, sowie aus anerkannten Spezialisten, die führenden wissenschaftlichen Gesellschaften angehören.

Dank der multimedialen Inhalte, die mit den neuesten Bildungstechnologien entwickelt wurden, wird es den Fachleuten ermöglicht, in einer situierten und kontextbezogenen Weise zu lernen, d. h. in einer simulierten Umgebung, die ein immersives Studium ermöglicht, das auf die Ausführung in realen Situationen programmiert ist.

Die Gestaltung dieses Programms konzentriert sich auf problemorientiertes Lernen, bei dem die Geburtshelfer versuchen müssen, die verschiedenen Situationen der Berufspraxis zu lösen, die während des Universitätskurses auftreten. Dabei werden die Geburtshelfer von einem innovativen interaktiven Videosystem unterstützt, das von anerkannten Experten auf dem Gebiet der Gynäkologie und Geburtshilfe mit umfangreicher Lehrerfahrung entwickelt wurde.

Steigern Sie Ihre Entscheidungssicherheit, indem Sie Ihr Wissen in diesem Universitätskurs auf den neuesten Stand bringen.

Nutzen Sie die Gelegenheit, sich über die neuesten Fortschritte in Pflege von Frauen mit Gynäkologisch-Onkologischen Problemen in der Geburtshilfe zu informieren und Ihre Patientenversorgung zu verbessern.



02 Ziele

Dieser Universitätskurs in Pflege von Frauen mit Gynäkologisch-Onkologischen Problemen in der Geburtshilfe zielt darauf ab, die Rolle der Geburtshelfer in der Pflege aller Patientinnen zu erleichtern, insbesondere derjenigen, die gynäkologische Probleme haben oder bei denen die Gefahr besteht, dass sie solche Probleme bekommen.





“

Dieser Universitätskurs soll Ihnen dabei helfen, Ihre Kenntnisse in der Pflege von Frauen mit Gynäkologisch-Onkologischen Problemen in der Geburtshilfe auf den neuesten Stand zu bringen, um mit Qualität und Sicherheit zur Entscheidungsfindung, Pflege, Überwachung und Patientenbegleitung beizutragen”



Allgemeine Ziele

- ♦ Erwerben spezifischer Kenntnisse in der gynäkologischen Pflege
- ♦ Fördern von Arbeitsstrategien, die auf einem umfassenden Ansatz für den Patienten beruhen als Referenzmodell für das Erreichen von Spitzenleistungen in der Pflege
- ♦ Fördern des Erwerbs von technischen Fähigkeiten und Fertigkeiten durch ein leistungsfähiges audiovisuelles System und die Möglichkeit der Weiterentwicklung durch spezifische Fortbildungen
- ♦ Fördern der beruflichen Stimulation durch kontinuierliche Fortbildung und Forschung



*Aktualisieren Sie Ihr Wissen durch den
Universitätskurs in Pflege von Frauen
mit Gynäkologisch-Onkologischen
Problemen in der Geburtshilfe"*





Spezifische Ziele

- ♦ Verstehen der Pathologie der Gebärmutter und ihrer Behandlung
- ♦ Verstehen der Pathologie der Adnexe und ihrer Behandlung
- ♦ Aktualisieren der Kenntnisse über die Frühdiagnose von Brust- und Gynäkologiekrebs
- ♦ Kennen der verschiedenen diagnostischen Tests zur Erkennung von gynäkologischem Krebs
- ♦ Beschreiben der Tumorpathologie der Vulva und der Vagina
- ♦ Beschreiben von gutartigen Tumorerkrankungen des Gebärmutterhalses
- ♦ Verstehen der intraepithelialen Neoplasie des Gebärmutterhalses

03 Kursleitung

Zu den Dozenten des Studiengangs gehören führende Spezialisten auf dem Gebiet der Gynäkologischen Pflege, die ihre Erfahrungen in dieses Programm einbringen. Darüber hinaus sind weitere anerkannte Fachleute an der Konzeption und Ausarbeitung beteiligt, die das Programm auf interdisziplinäre Weise vervollständigen.



“

Lernen Sie von führenden Fachleuten die neuesten Fortschritte in der Pflege von Frauen mit gynäkologisch-onkologischen Problemen in der Geburtshilfe"

Leitung



Dr. Rodríguez Díaz, Luciano

- ♦ Geburtshelfer Universitätskrankenhaus von Ceuta
- ♦ Dozent im Universitätszentrum für Krankenpflege in Ronda
- ♦ Dozent in der Lehreinheit für Hebammenkunde in Ceuta
- ♦ Mitglied der SEEUE-Gruppe für geburtshilfliche und gynäkologische Notfälle
- ♦ Leitung der Abteilung für perinatale Gesundheit: Reproduktive sexuelle Gesundheit und normale Geburt von Ingesa
- ♦ Mitglied der klinischen Kommission für Forschung und Weiterbildung des Universitätskrankenhauses von Ceuta
- ♦ Vollmitglied des Instituto de Estudios Ceutíes
- ♦ Mitglied des Redaktionsausschusses des European Journal of Health Reserarch
- ♦ Promotion an der Universität von Granada



Dr. Vázquez Lara, Juana María

- ♦ Pflegefachkraft des 061 in Ceuta
- ♦ Geburtshelferin im Gesundheitsbereich von Ceuta
- ♦ Studienleitung der Lehreinheit für Geburtshilfe in Ceuta
- ♦ Dozentin in der Lehreinheit für Hebammenkunde in Ceuta
- ♦ Koordination der Gruppe für geburtshilfliche und gynäkologische Notfälle der SEEUE
- ♦ Promotion an der Universität von Granada

Professoren

Fr. Andrés Núñez, Carmen Patricia

- ♦ Fachärztin für Geburtshilfe und Gynäkologie am Universitätskrankenhaus von Ceuta

Fr. Carrasco Racero, María Mercedes

- ♦ Pflegefachkraft und Praktikumskoordination Universitätszentrum von Ronda

Fr. De Dios Pérez, María Isabel

- ♦ Geburtshelferin am Universitätskrankenhaus von Zaragoza

Fr. Díaz Lozano, Paula

- ♦ Geburtshelferin im Universitätskrankenhaus von Ceuta

Fr. Gilart Cantizano, Patricia

- ♦ Geburtshelferin für spezialisierte Pflege in Campo de Gibraltar und Krankenhaus Quirón Campo de Gibraltar

Fr. Llinás Prieto, Lucía

- ♦ Krankenschwester in Spezialisierter Pflege, Cadiz

Hr. Márquez Díaz, Antonio

- ♦ Geburtshelfer im Krankenhaus Costa del Sol in Marbella und im Krankenhaus Quirón Campo de Gibraltar

Fr. Mérida Téllez, Juanma

- ♦ Geburtshelferin Krankenhaus Costa del Sol in Marbella

Fr. Mérida Yáñez, Beatriz

- ♦ Dr. Geburtshelferin für die Grundversorgung Extremadura

Fr. Muñoz Vela, Francisco Javier

- ♦ Spezialisierter Geburtshelfer im Krankenhaus für Entbindungen und Säuglinge in Málaga

Fr. Palomo Gómez, Rocío

- ♦ Geburtshelferin für spezialisierte Pflege in Ceuta

Fr. Revidiego Pérez, María Dolores

- ♦ Geburtshelferin für spezialisierte Pflege in Campo de Gibraltar und Krankenhaus Quirón Campo de Gibraltar

Fr. Rivero Gutiérrez, Carmen

- ♦ Geburtshelferin für spezialisierte Pflege in Ceuta

Hr. Rodríguez Díaz, David

- ♦ Krankenpfleger im Universitätskrankenhaus Nuestra Señora de Candelaria

Hr. Vázquez Lara, Francisco José

- ♦ Hochschulabschluss in Biologischen Wissenschaften

Fr. Vázquez Lara, María Dolores

- ♦ Pflegefachkraft für Grundversorgung in Campo de Gibraltar

04

Struktur und Inhalt

Die Struktur der Inhalte wurde von einem Team von Fachleuten aus den besten Krankenhäusern und Universitäten entworfen, die sich der aktuellen Relevanz der Spezialisierung bewusst sind, um in der Lage zu sein, in der Prävention, Pflege und Überwachung der gynäkologischen Gesundheit unserer Patienten zu intervenieren, und die sich für eine qualitativ hochwertige Lehre durch neue Bildungstechnologien einsetzen.



“

Dieser Universitätskurs in Pflege von Frauen mit Gynäkologisch-Onkologischen Problemen in der Geburtshilfe enthält das vollständigste und aktuellste wissenschaftliche Programm auf dem Markt”

Modul 1. Pflege von Frauen mit gynäkologisch-onkologischen Problemen

- 1.1. Frühdiagnose von Brustkrebs und gynäkologischem Krebs
 - 1.1.1. Früherkennung und Vorsorgeprogramme für die Bevölkerung
 - 1.1.2. Screening von Risikogruppen
- 1.2. Epidemiologie von Brustkrebs und gynäkologischem Krebs
 - 1.2.1. Diagnostische Untersuchungen und Tests
- 1.3. Brustkrebs und gynäkologischer Krebs
 - 1.3.1. Beschreibung
 - 1.3.2. Behandlung
- 1.4. Vulvakrebs
 - 1.4.1. Beschreibung
 - 1.4.2. Behandlung
- 1.5. Gebärmutterhalskrebs
 - 1.5.1. Beschreibung
 - 1.5.2. Behandlung
- 1.6. Gebärmutter Schleimhautkrebs
 - 1.6.1. Beschreibung
 - 1.6.2. Behandlung
- 1.7. Sarkom der Gebärmutter
 - 1.7.1. Beschreibung
 - 1.7.2. Behandlung
- 1.8. Eierstockkrebs
 - 1.8.1. Beschreibung
 - 1.8.2. Behandlung
- 1.9. Brustkrebs
 - 1.9.1. Beschreibung
 - 1.9.2. Behandlung
- 1.10. Psychologische Aspekte von gynäkologischen Krebserkrankungen
 - 1.10.1. Palliativmedizin und Schmerztherapie



Eine einzigartige, wichtige und entscheidende Erfahrung, die Ihre berufliche Entwicklung fördert"



05 Methodik

Dieses Fortbildungsprogramm bietet eine andere Art des Lernens. Unsere Methodik wird durch eine zyklische Lernmethode entwickelt: **das Relearning.**

Dieses Lehrsystem wird z. B. an den renommiertesten medizinischen Fakultäten der Welt angewandt und wird von wichtigen Publikationen wie dem **New England Journal of Medicine** als eines der effektivsten angesehen.



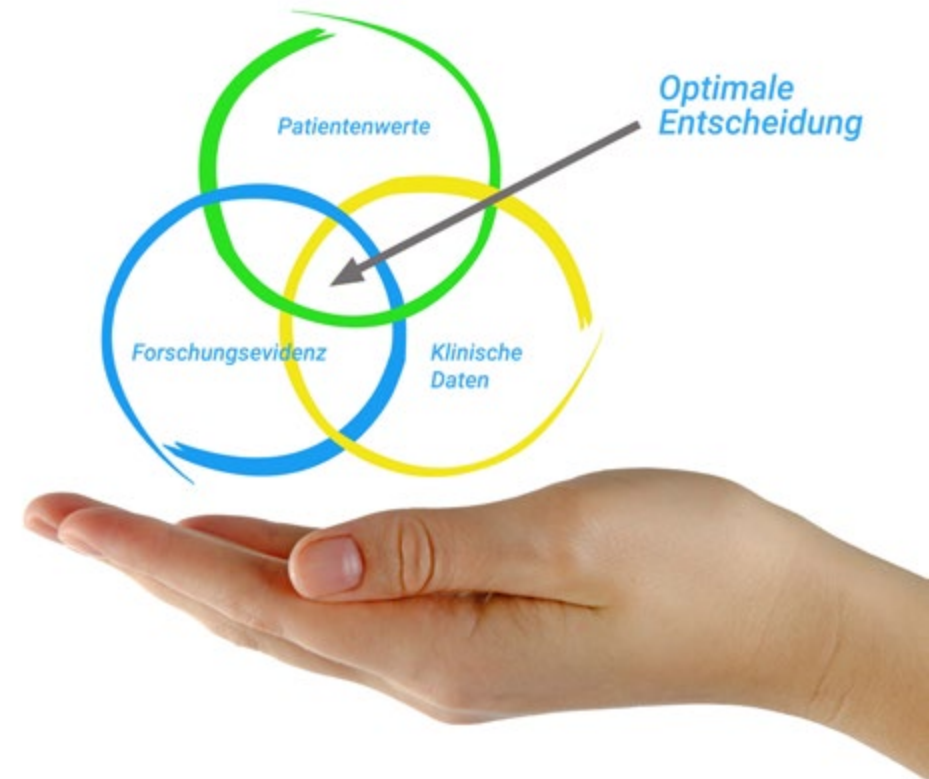
“

Entdecken Sie Relearning, ein System, das das herkömmliche lineare Lernen aufgibt und Sie durch zyklische Lehrsysteme führt: eine Art des Lernens, die sich als äußerst effektiv erwiesen hat, insbesondere in Fächern, die Auswendiglernen erfordern"

In der TECH Nursing School wenden wir die Fallmethode an

Was sollte ein Fachmann in einer bestimmten Situation tun? Während des gesamten Programms werden die Studenten mit mehreren simulierten klinischen Fällen konfrontiert, die auf realen Patienten basieren und in denen sie Untersuchungen durchführen, Hypothesen aufstellen und schließlich die Situation lösen müssen. Es gibt zahlreiche wissenschaftliche Belege für die Wirksamkeit der Methode. Die Pflegekräfte lernen mit der Zeit besser, schneller und nachhaltiger.

Mit TECH erleben die Krankenpflegekräfte eine Art des Lernens, die die Grundfesten der traditionellen Universitäten auf der ganzen Welt erschüttert.



Nach Dr. Gérvas ist der klinische Fall die kommentierte Darstellung eines Patienten oder einer Gruppe von Patienten, die zu einem "Fall" wird, einem Beispiel oder Modell, das eine besondere klinische Komponente veranschaulicht, sei es wegen seiner Lehrkraft oder wegen seiner Einzigartigkeit oder Seltenheit. Es ist wichtig, dass der Fall auf dem aktuellen Berufsleben basiert und versucht, die tatsächlichen Bedingungen in der beruflichen Pflegepraxis wiederzugeben.

“

Wussten Sie, dass diese Methode im Jahr 1912 in Harvard, für Jurastudenten entwickelt wurde? Die Fallmethode bestand darin, ihnen reale komplexe Situationen zu präsentieren, in denen sie Entscheidungen treffen und begründen mussten, wie sie diese lösen könnten. Sie wurde 1924 als Standardlehrmethode in Harvard eingeführt”

Die Wirksamkeit der Methode wird durch vier Schlüsselergebnisse belegt:

1. Die Pflegekräfte, die diese Methode anwenden, nehmen nicht nur Konzepte auf, sondern entwickeln auch ihre geistigen Fähigkeiten, durch Übungen zur Bewertung realer Situationen und zur Anwendung ihres Wissens.
2. Das Lernen ist fest in praktische Fertigkeiten eingebettet die es den Pflegekräften ermöglichen, ihr Wissen im Krankenhaus oder in der Primärversorgung besser zu integrieren.
3. Eine einfachere und effizientere Aufnahme von Ideen und Konzepten wird durch die Verwendung von Situationen erreicht, die aus der Realität entstanden sind.
4. Das Gefühl der Effizienz der investierten Anstrengung wird zu einem sehr wichtigen Anreiz für die Studenten, was sich in einem größeren Interesse am Lernen und einer Steigerung der Zeit, die für die Arbeit am Kurs aufgewendet wird, niederschlägt.



Relearning Methodik

TECH kombiniert die Methodik der Fallstudien effektiv mit einem 100%igen Online-Lernsystem, das auf Wiederholung basiert und in jeder Lektion 8 verschiedene didaktische Elemente kombiniert.

Wir ergänzen die Fallstudie mit der besten 100%igen Online-Lehrmethode: Relearning.



Die Pflegekraft lernt anhand realer Fälle und der Lösung komplexer Situationen in simulierten Lernumgebungen. Diese Simulationen werden mit modernster Software entwickelt, die ein immersives Lernen ermöglicht.

Die Relearning-Methode, die an der Spitze der weltweiten Pädagogik steht, hat es geschafft, die Gesamtzufriedenheit der Fachleute, die ihr Studium abgeschlossen haben, im Hinblick auf die Qualitätsindikatoren der besten spanischsprachigen Online-Universität (Columbia University) zu verbessern.

Mit dieser Methode wurden mehr als 175.000 Krankenpflegekräfte mit beispiellosem Erfolg in allen Fachbereichen ausgebildet, unabhängig von der praktischen Belastung. Unsere Lehrmethodik wurde in einem sehr anspruchsvollen Umfeld entwickelt, mit einer Studentenschaft, die ein hohes sozioökonomisches Profil und ein Durchschnittsalter von 43,5 Jahren aufweist.

Das Relearning ermöglicht es Ihnen, mit weniger Aufwand und mehr Leistung zu lernen, sich mehr auf Ihre Spezialisierung einzulassen, einen kritischen Geist zu entwickeln, Argumente zu verteidigen und Meinungen zu kontrastieren: eine direkte Gleichung zum Erfolg.

In unserem Programm ist das Lernen kein linearer Prozess, sondern erfolgt in einer Spirale (lernen, verlernen, vergessen und neu lernen). Daher wird jedes dieser Elemente konzentrisch kombiniert.

Die Gesamtnote des TECH-Lernsystems beträgt 8,01 und entspricht den höchsten internationalen Standards.



Dieses Programm bietet die besten Lehrmaterialien, die sorgfältig für Fachleute aufbereitet sind:



Studienmaterial

Alle didaktischen Inhalte werden von den Fachleuten, die das Hochschulprogramm unterrichten werden, speziell für dieses Programm erstellt, so dass die didaktische Entwicklung wirklich spezifisch und konkret ist.

Diese Inhalte werden dann auf das audiovisuelle Format angewendet, um die TECH-Online-Arbeitsmethode zu schaffen. Und das alles mit den neuesten Techniken, die dem Studenten qualitativ hochwertige Stücke aus jedem einzelnen Material zur Verfügung stellen.



Pflegetechniken und -verfahren auf Video

TECH bringt den Studierenden die neuesten Techniken, die neuesten pädagogischen Fortschritte und die neuesten Techniken der Krankenpflege näher. All dies in der ersten Person, mit äußerster Strenge, erklärt und detailliert, um zur Assimilierung und zum Verständnis des Studierenden beizutragen. Und das Beste ist, dass Sie sie so oft anschauen können, wie Sie wollen.



Interaktive Zusammenfassungen

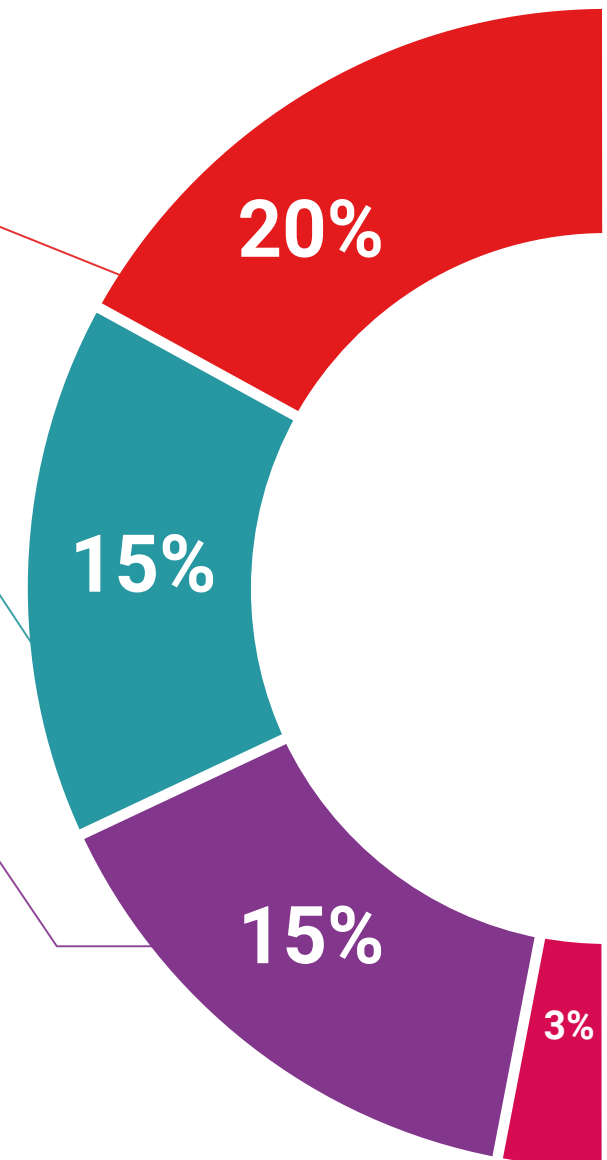
Das TECH-Team präsentiert die Inhalte auf attraktive und dynamische Weise in multimedialen Pillen, die Audios, Videos, Bilder, Diagramme und konzeptionelle Karten enthalten, um das Wissen zu vertiefen.

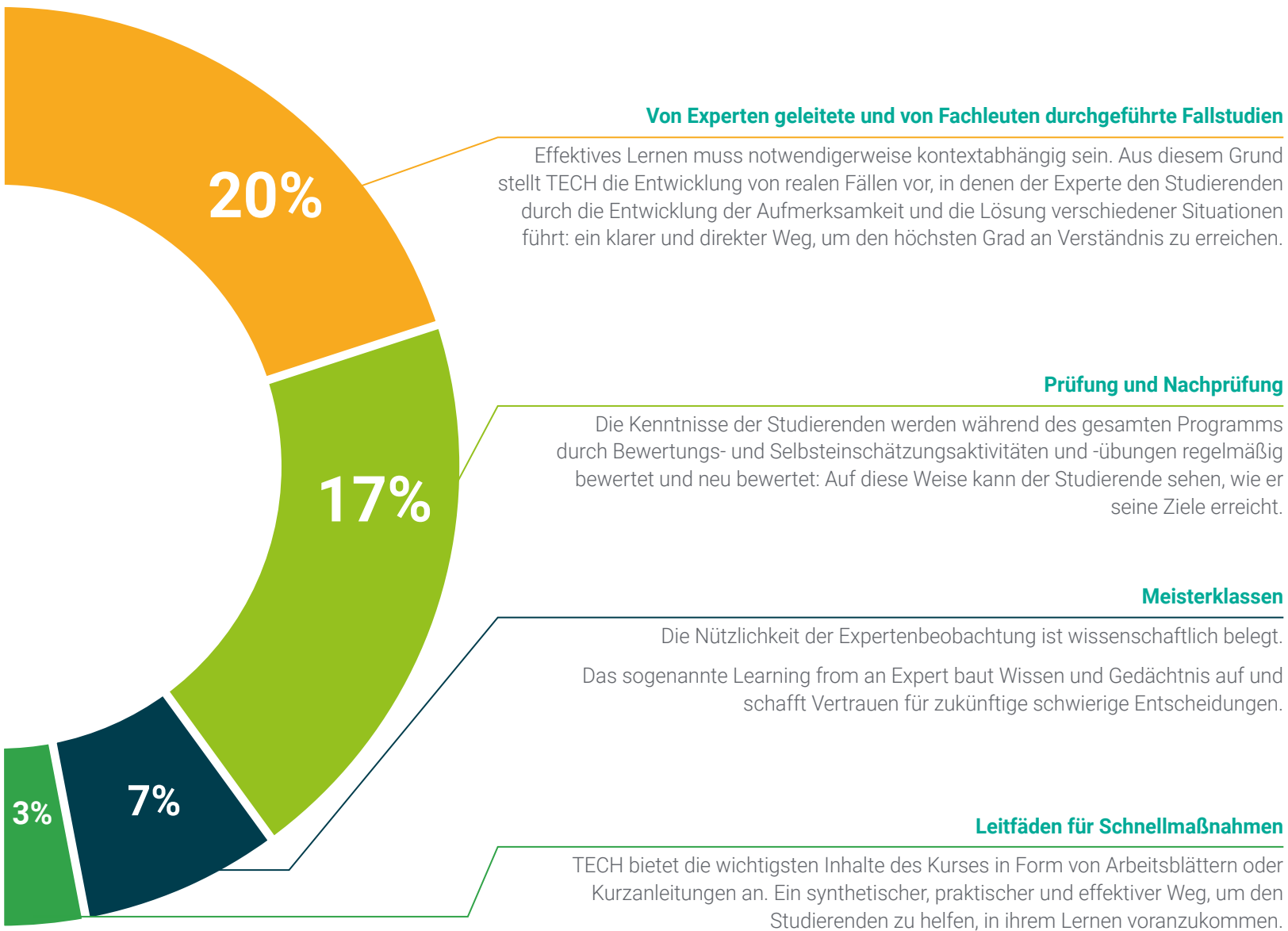
Dieses einzigartige Bildungssystem für die Präsentation multimedialer Inhalte wurde von Microsoft als "europäische Erfolgsgeschichte" ausgezeichnet.



Weitere Lektüren

Aktuelle Artikel, Konsensdokumente und internationale Leitfäden, u.a. In der virtuellen Bibliothek von TECH haben die Studenten Zugang zu allem, was sie für ihre Ausbildung benötigen.





06

Qualifizierung

Der Universitätskurs in Pflege von Frauen mit Gynäkologisch-Onkologischen Problemen in der Geburtshilfe garantiert neben der strengsten und aktuellsten Ausbildung auch den Zugang zu einem von der TECH Technologischen Universität ausgestellten Diplom.



“

*Schließen Sie dieses Programm erfolgreich ab
und erhalten Sie Ihren Universitätsabschluss
ohne lästige Reisen oder Formalitäten”*

Dieser **Universitätskurs in Pflege von Frauen mit Gynäkologisch-Onkologischen Problemen in der Geburtshilfe** enthält das vollständigste und aktuellste Programm auf dem Markt.

Sobald der Student die Prüfungen bestanden hat, erhält er/sie per Post* mit Empfangsbestätigung das entsprechende Diplom, ausgestellt von der **TECH Technologischen Universität**.

Das von **TECH Technologische Universität** ausgestellte Diplom drückt die erworbene Qualifikation aus und entspricht den Anforderungen, die in der Regel von Stellenbörsen, Auswahlprüfungen und Berufsbildungsausschüssen verlangt werden.

Titel: **Universitätskurs in Pflege von Frauen mit Gynäkologisch-Onkologischen Problemen in der Geburtshilfe**

Anzahl der offiziellen Arbeitsstunden: **200 Std.**



*Haager Apostille. Für den Fall, dass der Student die Haager Apostille für sein Papierdiplom beantragt, wird TECH EDUCATION die notwendigen Vorkehrungen treffen, um diese gegen eine zusätzliche Gebühr zu beschaffen.

zukunft

gesundheit vertrauen menschen
erziehung information tutoren
garantie akkreditierung unterricht
institutionen technologie lernen
gemeinschaft verpflichtung
persönliche betreuung innovation
wissen gegenwart qualität
online-Ausbildung
entwicklung instituten
virtuelles Klassenzimmer

tech technologische
universität

Universitätskurs

Pflege von Frauen mit
Gynäkologisch-Onkologischen
Problemen in der Geburtshilfe

- » Modalität: online
- » Dauer: 2 Monate
- » Qualifizierung: TECH Technologische Universität
- » Aufwand: 16 Std./Woche
- » Zeitplan: in Ihrem eigenen Tempo
- » Prüfungen: online

Universitätskurs

Pflege von Frauen mit
Gynäkologisch-Onkologischen
Problemen in der Geburtshilfe

