

Universitätskurs

Pathologie des Auges in der Krankenpflege





Universitätskurs Pathologie des Auges in der Krankenpflege

- » Modalität: online
- » Dauer: 6 Wochen
- » Qualifizierung: TECH Technologische Universität
- » Aufwand: 16 Std./Woche
- » Zeitplan: in Ihrem eigenen Tempo
- » Prüfungen: online

Internetzugang: www.techtitute.com/de/krankenpflege/universitatskurs/pathologie-auges-krankenpflege

Indexv

01

Präsentation

Seite 4

02

Ziele

Seite 8

03

Kursleitung

Seite 12

04

Struktur und Inhalt

Seite 16

05

Methodik

Seite 20

06

Qualifizierung

Seite 28

01

Präsentation

Das Programm in Pathologie des Auges vermittelt den Studenten die notwendigen Fähigkeiten und Fertigkeiten, um ihre Arbeitstätigkeit kompetenter zu gestalten und mit der Sicherheit, mit dem notwendigen Wissen zu arbeiten. Ein multidisziplinärer Ansatz, der auf der Erfahrung der verschiedenen Bereiche der Pflegearbeit im augenärztlichen Dienst basiert und ermöglicht, in Ihrem Beruf mit dem effektivsten System auf dem Bildungsmarkt zu wachsen.



“

Erwerben Sie die notwendigen Fähigkeiten und Kompetenzen in der Pathologie des Auges, um in den besten ophthalmologischen Abteilungen mit einem Programm von hoher Bildungsintensität zu arbeiten"

Die Arbeit der Pflegefachkräfte erstreckt sich auf viele verschiedene Einsatzbereiche. Von der Aufnahme der Patienten und ihrer Begleitung zur Anwendung von Behandlungen und der Kontrolle von Nachuntersuchungen muss das Pflegepersonal die Fähigkeit eines multifunktionalen Arbeiters,

Im ophthalmologischen Dienst ist dies ebenso wichtig. Die Pflegefachkraft benötigt eine solide Weiterbildung in den Bereichen, in denen sie tätig sein wird. Diese Leistung wird durch den ständigen technischen und technologischen Fortschritt in diesem Bereich beeinflusst, was bedeutet, dass Fachleute auf alle Aktualisierungen achten müssen, um nicht schnell zu überholt zu werden.

Um dieses Update zu erreichen, ist jedoch eine Hingabe erforderlich, die nicht immer mit dem wirklichen Leben vereinbar ist.

Diesem Programm ist es gelungen, die Intensität einer sehr umfassenden Weiterbildung, die alle wesentlichen Aspekte der Entwicklung einer Fachkraft für Augenheilkunde abdeckt, mit dem täglichen Leben eines jeden Berufstätigen, auch derjenigen in der Praxis, in Einklang zu bringen.

Durch einen Studienansatz, der sich die effizientesten Lehrmethoden und die hilfreichsten und vielseitigsten Online-Systeme zunutze macht, ist dieser Universitätskurs ein hochqualifiziertes Werkzeug, das die Fachkraft Schritt für Schritt, in ihrem eigenen Tempo, aber ohne Verzögerung zum anspruchsvollsten Bildungsziel führen wird.

Eine Luxusweiterbildung, die TECH zu den besten Bedingungen auf dem Bildungsmarkt bietet.

Dieser **Universitätskurs in Pathologie des Auges in der Krankenpflege** enthält das vollständigste und aktuellste wissenschaftliche Programm auf dem Markt. Dies sind einige seiner herausragendsten Merkmale:

- ◆ Neueste Technologie in der E-Learning-Software
- ◆ Intensiv visuelles Lehrsystem, unterstützt durch grafische und schematische Inhalte, die leicht zu erfassen und zu verstehen sind
- ◆ Entwicklung von Fallstudien, die von aktiven Experten vorgestellt werden
- ◆ Hochmoderne interaktive Videosysteme
- ◆ Der Unterricht wird durch Telepraktika unterstützt
- ◆ Ständige Aktualisierung und Recycling-Systeme
- ◆ Selbstgesteuertes Lernen: Vollständige Kompatibilität mit anderen Berufen
- ◆ Praktische Übungen zur Selbstbeurteilung und Überprüfung des Gelernten
- ◆ Selbsthilfegruppen und Bildungssynergien: Fragen an den Experten, Diskussions- und Wissensforen
- ◆ Kommunikation mit der Lehrkraft und individuelle Reflexionsarbeit
- ◆ Verfügbarkeit von Inhalten von jedem festen oder tragbaren Gerät mit Internetanschluss
- ◆ Datenbanken mit ergänzenden Unterlagen, die auch nach dem Kurs ständig verfügbar sind



Mit diesem Universitätskurs werden Sie in der Lage sein, eine hochintensive Fortbildung mit Ihrem beruflichen und persönlichen Leben zu kombinieren und Ihre Ziele auf einfache und reale Weise zu erreichen"

“

Eine Fortbildung, die von erfahrenen Pflegefachkräften des ophthalmologischen Dienstes entwickelt und geleitet wird und die diesen Universitätskurs einer einzigartigen Gelegenheit für berufliches Wachstum macht"

Unser Lehrkörper setzt sich aus Fachleuten aus verschiedenen Bereichen zusammen, die mit diesem Fachgebiet in Verbindung stehen. Auf diese Weise stellt TECH sicher, dass hierdurch das angestrebte Ziel der Bildungsaktualisierung erreicht wird. Ein multidisziplinärer Kader von Fachleuten, die in verschiedenen Bereichen ausgebildet und erfahren sind, die das theoretische Wissen auf effiziente Weise entwickeln, aber vor allem das praktische Wissen aus ihrer eigenen Erfahrung in den Dienst des Universitätskurses stellen: eine der besonderen Qualitäten dieser Weiterbildung.

Diese Beherrschung des Themas wird durch die Effektivität des methodischen Aufbaus dieses Programms in Pathologie des Auges in der Krankenpflege ergänzt. Es wurde von einem multidisziplinären Expertenteam entwickelt und integriert die neuesten Fortschritte in der Bildungstechnologie. Auf diese Weise kann die Fachkraft mit einer Reihe komfortabler und vielseitiger Multimedia-Tools studieren, die ihr die nötige Handlungsfähigkeit für ihre Fortbildung verleihen.

Das Programm basiert auf problemorientiertem Lernen: ein Ansatz, der Lernen als einen eminent praktischen Prozess begreift. Um dies aus der Ferne zu erreichen, wird von TECH die Telepraxis eingesetzt: Mit Hilfe eines innovativen interaktiven Videosystems und dem *Learning from an Expert* kann sich der Student das Wissen so aneignen, als ob er das Szenario, das er gerade lernt, in diesem Moment erleben würde. Ein Konzept, das es Ihnen ermöglicht, das Gelernte auf realistischere und dauerhaftere Weise zu integrieren und zu fixieren.

Das Lernen in diesem Programm wird durch die am weitesten entwickelten didaktischen Mittel im Online-Unterricht entwickelt, um zu garantieren, dass Ihre Bemühungen die bestmöglichen Ergebnisse erzielen werden.

Ein Universitätskurs, der es Ihnen ermöglicht, im Bereich der Krankenpflege in der Augenheilkunde zu arbeiten, mit der Solvenz einer hochqualifizierten Fachkraft.



02 Ziele

Ziel dieser Fortbildung ist es, Pflegefachkräften die Kenntnisse und Fähigkeiten zu vermitteln, die sie für die Ausübung ihrer Tätigkeit im Bereich der Ophthalmologie benötigen. Durch einen Arbeitsansatz, der vollständig an die Studenten angepasst werden kann, wird dieser Universitätskurs diese schrittweise dazu bringen, die Fähigkeiten zu erwerben, die sie auf ein viel höheres berufliches Niveau befördern werden.





“

*Werden Sie mit dem Universitätskurs
in Pathologie des Auges in der
Krankenpflege zu einer der
gefragtesten Fachkräfte von heute”*



Allgemeine Ziele

- ♦ Fortbilden von qualifizierten Pflegefachkräften für eine hochwertige ophthalmologische Pflege
- ♦ Erwerben von Kenntnissen und Fähigkeiten, die es dem Studenten ermöglichen, seinen Beruf auf dem Gebiet der Augenheilkunde selbständig auszuüben

“

Eine Aufwertung Ihres Lebenslaufs, die Ihnen die Wettbewerbsfähigkeit der am besten ausgebildeten Fachkräfte auf dem Arbeitsmarkt verleiht“





Spezifische Ziele

- ◆ Erkennen der wichtigsten Probleme der ophthalmologischen Pathologie
- ◆ Kennen der theoretischen Grundlagen der diagnostischen Methoden in der ophthalmologischen Pathologie
- ◆ Kennen der Diagnose und medizinisch-chirurgischen Therapie der wichtigsten Erkrankungen des Sehapparates
- ◆ Erkennen der okulären Manifestationen von systemischen Erkrankungen
- ◆ Erkennen und Beurteilen der wichtigsten ophthalmologischen Erkrankungen, um Patienten zur Untersuchung und Behandlung an den Augenarzt zu überweisen
- ◆ Kennen der epidemiologischen Modelle der wichtigsten Sehkrankheiten

03

Kursleitung

Im Rahmen des Konzepts der Gesamtqualität dieses Programms ist TECH stolz darauf, den Fachleuten ein Dozententeam auf höchstem Niveau anzubieten, das aufgrund seiner nachgewiesenen Erfahrung ausgewählt wurde. Fachleute aus verschiedenen Bereichen und mit unterschiedlichen Kompetenzen, die ein komplettes multidisziplinäres Team bilden. Eine einzigartige Gelegenheit, von den Besten zu lernen.



“

Ein beeindruckender Lehrkörper, der sich aus Fachleuten aus verschiedenen Bereichen zusammensetzt, wird Sie während Ihrer Fortbildung unterrichten: eine einmalige Gelegenheit, die Sie nicht verpassen sollten”

Leitung



Hr. Medina Andana, Francisco Javier

- Verantwortliche Pflegefachkraft für Operationssäle
- Universitätskurs in Krankenpflege, Universitätsschule Virgen del Rocío
- Universitätskurs in Krankenpflege der Universität von Sevilla
- Mitglied der Spanischen Gesellschaft für ophthalmologische Pflege

Professoren

Hr. Molina Lepe, Esteban

- ♦ Augenarzt, spezialisiert auf den vorderen Pol, Kataraktchirurgie und refraktive Chirurgie in der Klinik Virgen de Luján
- ♦ Hochschulabschluss in Medizin, Medizinische Fakultät, Universität von Cordoba
- ♦ Facharztausbildung in Augenheilkunde am Allgemeinen Krankenhaus von Jerez de la Frontera
- ♦ Vollmitglied der Spanischen Gesellschaft für Augenheilkunde (SEO)



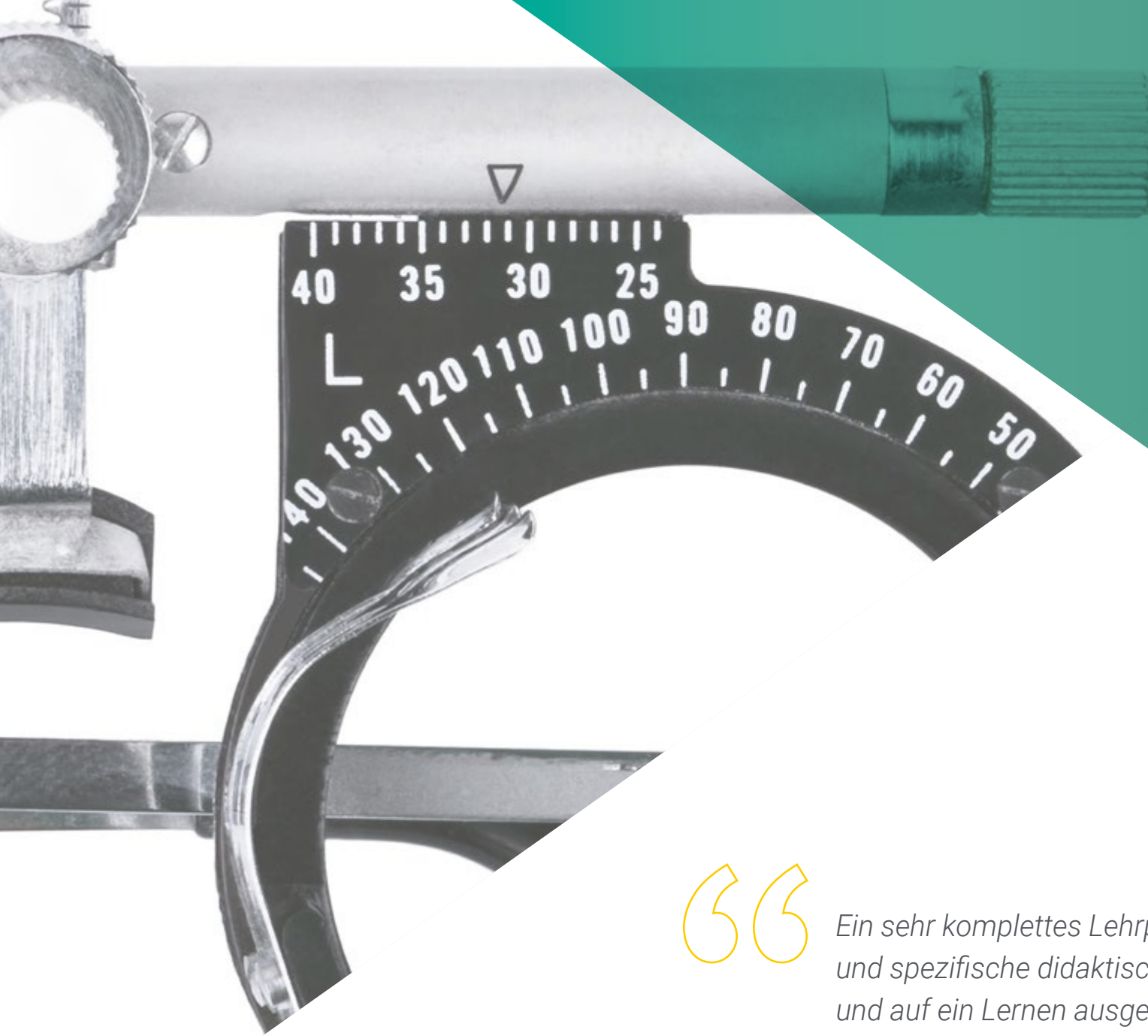
04

Struktur und Inhalt

Die Inhalte dieses Universitätskurses wurden von den verschiedenen Experten dieses Programms mit einem klaren Ziel entwickelt: sicherzustellen, dass unsere Studenten alle notwendigen Fähigkeiten erwerben, um echte Experten in diesem Bereich zu werden.

Ein umfassendes und gut strukturiertes Programm, das den Studenten zu höchsten Qualitäts- und Erfolgsstandards führen wird.



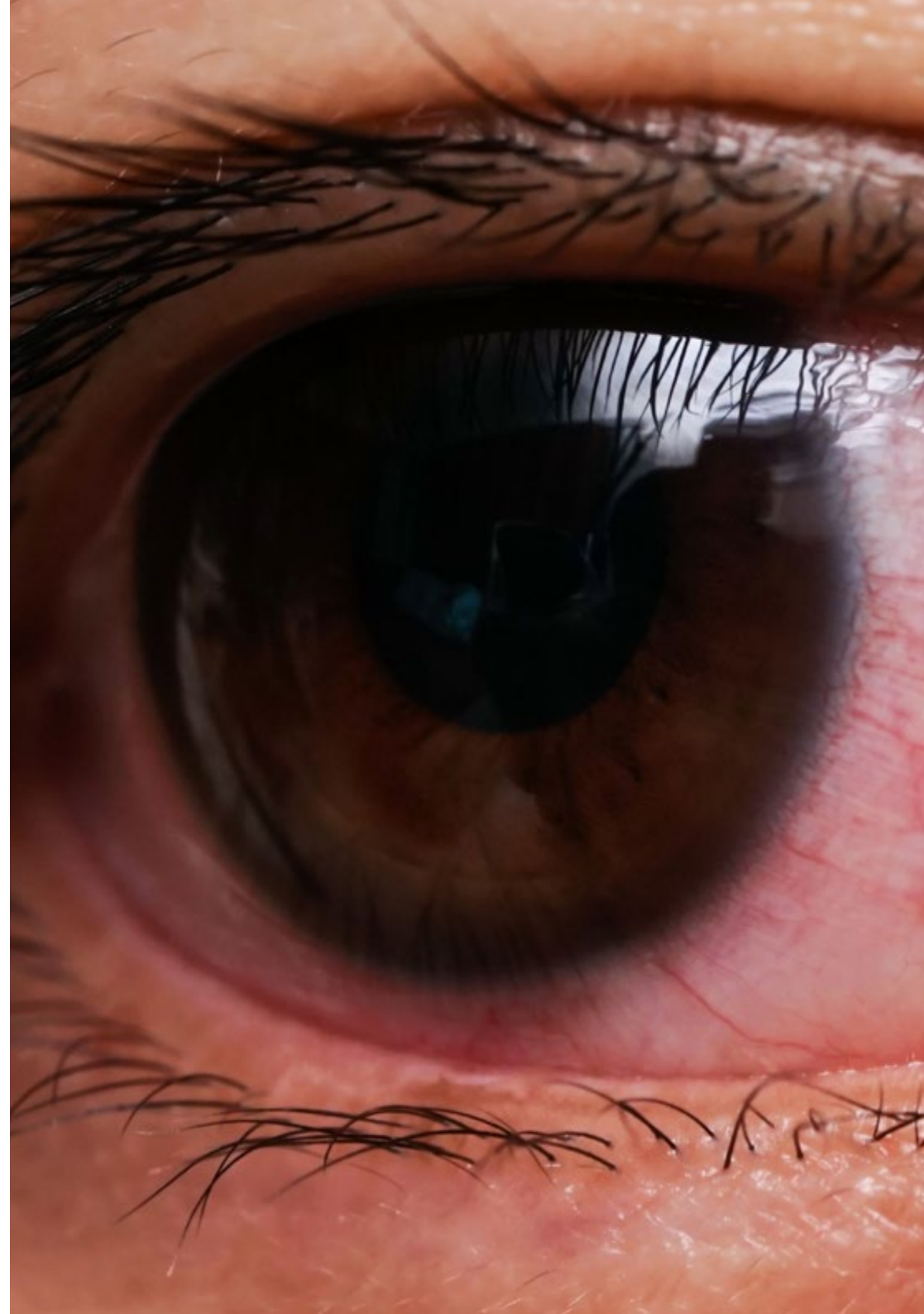


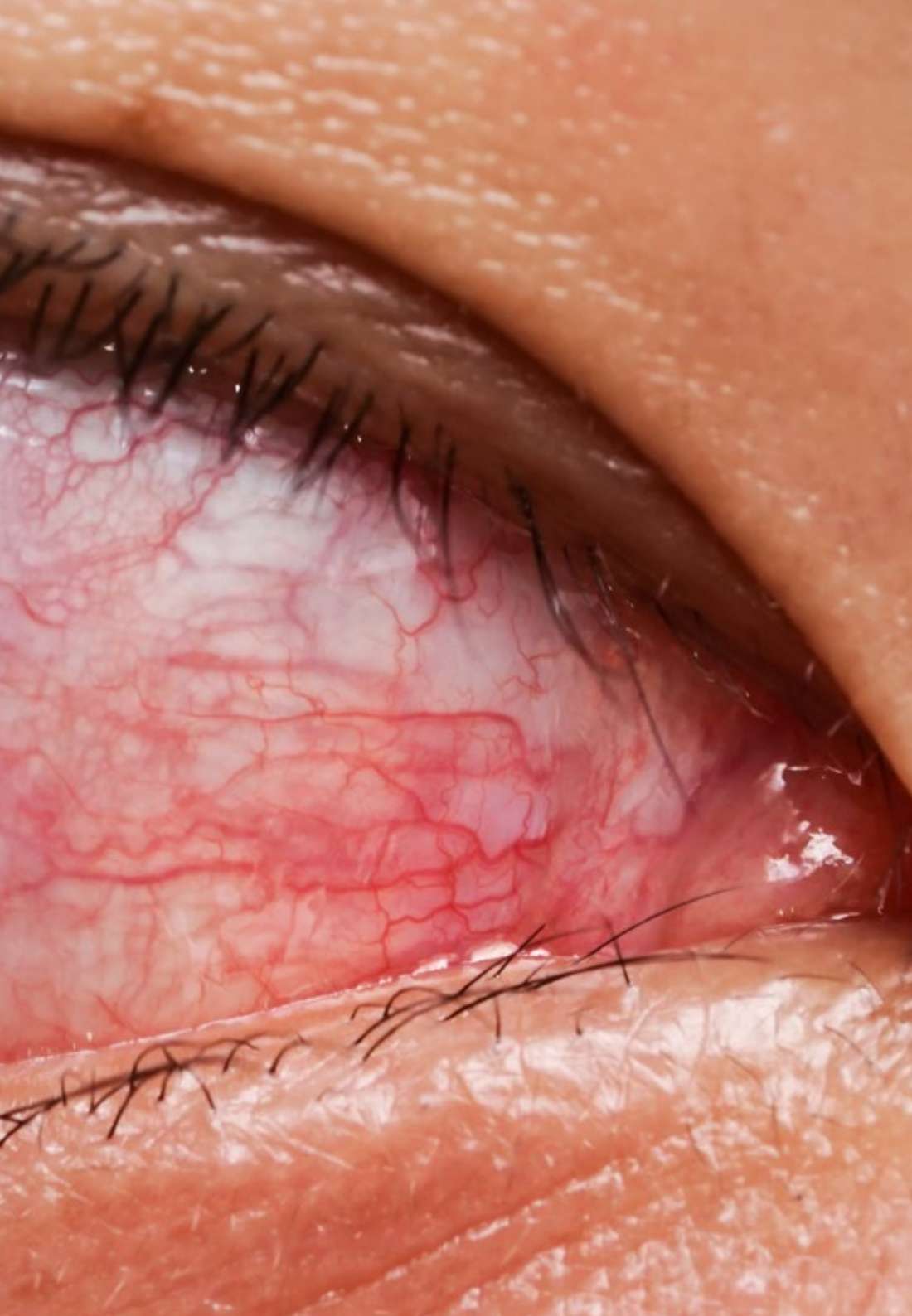
“

Ein sehr komplettes Lehrprogramm, das in vollständige und spezifische didaktische Einheiten gegliedert ist und auf ein Lernen ausgerichtet ist, welches mit Ihrem persönlichen und beruflichen Leben zu vereinbaren ist”

Modul 1. Pathologie des Auges

- 1.1. Kristallin. Grauer Star
 - 1.1.1. Definition
 - 1.1.2. Arten von Katarakten
 - 1.1.3. Behandlung
- 1.2. Pathologie der Makula und der Netzhaut
 - 1.2.1. Definition der Pathologie von Makula und Netzhaut
 - 1.2.2. Arten der Makula- und Netzhautpathologie
 - 1.2.3. Behandlung
- 1.3. Glaukom
 - 1.3.1. Definition
 - 1.3.2. Arten des Glaukoms
 - 1.3.3. Behandlung
- 1.4. Strabismus
 - 1.4.1. Einführung
 - 1.4.2. Arten von Strabismus
 - 1.4.3. Behandlung
- 1.5. Augenlider und Wimpern
 - 1.5.1. Einführung
 - 1.5.2. Arten von Pathologien der Augenlider
 - 1.5.3. Behandlung
- 1.6. Bindehaut und Sklera
 - 1.6.1. Einführung
 - 1.6.2. Arten von Bindehautentzündungen
 - 1.6.3. Episkleritis. Skleritis
 - 1.6.4. Behandlung





- 1.7. Orbit
 - 1.7.1. Einführung
 - 1.7.2. Arten von Krankheiten
- 1.8. Uveitis
 - 1.8.1. Einführung
 - 1.8.2. Arten von Uveitis
 - 1.8.3. Behandlung
- 1.9. Tränenkanal
 - 1.9.1. Einführung
 - 1.9.2. Arten von Obstruktion
 - 1.9.3. Behandlung
- 1.10. Hornhaut
 - 1.10.1. Einführung
 - 1.10.2. Arten von Hornhauterkrankungen
 - 1.10.2.1. Keratitis
 - 1.10.2.2. Ectasia
 - 1.10.2.3. Dystrophien
 - 1.10.3. Behandlung



Diese Fortbildung wird es Ihnen ermöglichen, Ihre Karriere auf bequeme Weise voranzutreiben"

05 Methodik

Dieses Fortbildungsprogramm bietet eine andere Art des Lernens. Unsere Methodik wird durch eine zyklische Lernmethode entwickelt: **das Relearning**.

Dieses Lehrsystem wird z. B. an den renommiertesten medizinischen Fakultäten der Welt angewandt und wird von wichtigen Publikationen wie dem **New England Journal of Medicine** als eines der effektivsten angesehen.





“

Entdecken Sie Relearning, ein System, das das herkömmliche lineare Lernen aufgibt und Sie durch zyklische Lehrsysteme führt: eine Art des Lernens, die sich als äußerst effektiv erwiesen hat, insbesondere in Fächern, die Auswendiglernen erfordern"

In der TECH Nursing School wenden wir die Fallmethode an

Was sollte ein Fachmann in einer bestimmten Situation tun? Während des gesamten Programms werden die Studenten mit mehreren simulierten klinischen Fällen konfrontiert, die auf realen Patienten basieren und in denen sie Untersuchungen durchführen, Hypothesen aufstellen und schließlich die Situation lösen müssen. Es gibt zahlreiche wissenschaftliche Belege für die Wirksamkeit der Methode. Die Pflegekräfte lernen mit der Zeit besser, schneller und nachhaltiger.

Mit TECH erleben die Krankenpflegekräfte eine Art des Lernens, die die Grundfesten der traditionellen Universitäten auf der ganzen Welt erschüttert.



Nach Dr. Gérvas ist der klinische Fall die kommentierte Darstellung eines Patienten oder einer Gruppe von Patienten, die zu einem "Fall" wird, einem Beispiel oder Modell, das eine besondere klinische Komponente veranschaulicht, sei es wegen seiner Lehrkraft oder wegen seiner Einzigartigkeit oder Seltenheit. Es ist wichtig, dass der Fall auf dem aktuellen Berufsleben basiert und versucht, die tatsächlichen Bedingungen in der beruflichen Pflegepraxis wiederzugeben.

“

Wussten Sie, dass diese Methode im Jahr 1912 in Harvard, für Jurastudenten entwickelt wurde? Die Fallmethode bestand darin, ihnen reale komplexe Situationen zu präsentieren, in denen sie Entscheidungen treffen und begründen mussten, wie sie diese lösen könnten. Sie wurde 1924 als Standardlehrmethode in Harvard eingeführt”

Die Wirksamkeit der Methode wird durch vier Schlüsselergebnisse belegt:

1. Die Pflegekräfte, die diese Methode anwenden, nehmen nicht nur Konzepte auf, sondern entwickeln auch ihre geistigen Fähigkeiten, durch Übungen zur Bewertung realer Situationen und zur Anwendung ihres Wissens.
2. Das Lernen ist fest in praktische Fertigkeiten eingebettet die es den Pflegekräften ermöglichen, ihr Wissen im Krankenhaus oder in der Primärversorgung besser zu integrieren.
3. Eine einfachere und effizientere Aufnahme von Ideen und Konzepten wird durch die Verwendung von Situationen erreicht, die aus der Realität entstanden sind.
4. Das Gefühl der Effizienz der investierten Anstrengung wird zu einem sehr wichtigen Anreiz für die Studenten, was sich in einem größeren Interesse am Lernen und einer Steigerung der Zeit, die für die Arbeit am Kurs aufgewendet wird, niederschlägt.



Relearning Methodik

TECH ergänzt den Einsatz der Harvard-Fallmethode mit der derzeit besten 100%igen Online-Lernmethode: Relearning.

Unsere Universität ist die erste in der Welt, die Fallstudien mit einem 100%igen Online-Lernsystem kombiniert, das auf Wiederholung basiert und mindestens 8 verschiedene Elemente in jeder Lektion kombiniert, was eine echte Revolution im Vergleich zum einfachen Studium und der Analyse von Fällen darstellt.



Die Pflegekraft lernt anhand realer Fälle und der Lösung komplexer Situationen in simulierten Lernumgebungen. Diese Simulationen werden mit modernster Software entwickelt, die ein immersives Lernen ermöglicht.

Die Relearning-Methode, die an der Spitze der weltweiten Pädagogik steht, hat es geschafft, die Gesamtzufriedenheit der Fachleute, die ihr Studium abgeschlossen haben, im Hinblick auf die Qualitätsindikatoren der besten spanischsprachigen Online-Universität (Columbia University) zu verbessern.

Mit dieser Methode wurden mehr als 175.000 Krankenpflegekräfte mit beispiellosem Erfolg in allen Fachbereichen ausgebildet, unabhängig von der praktischen Belastung. Unsere Lehrmethodik wurde in einem sehr anspruchsvollen Umfeld entwickelt, mit einer Studentenschaft, die ein hohes sozioökonomisches Profil und ein Durchschnittsalter von 43,5 Jahren aufweist.

Das Relearning ermöglicht es Ihnen, mit weniger Aufwand und mehr Leistung zu lernen, sich mehr auf Ihre Spezialisierung einzulassen, einen kritischen Geist zu entwickeln, Argumente zu verteidigen und Meinungen zu kontrastieren: eine direkte Gleichung zum Erfolg.

In unserem Programm ist das Lernen kein linearer Prozess, sondern erfolgt in einer Spirale (lernen, verlernen, vergessen und neu lernen). Daher wird jedes dieser Elemente konzentrisch kombiniert.

Die Gesamtnote des TECH-Lernsystems beträgt 8,01 und entspricht den höchsten internationalen Standards.



Dieses Programm bietet die besten Lehrmaterialien, die sorgfältig für Fachleute aufbereitet sind:



Studienmaterial

Alle didaktischen Inhalte werden von den Fachleuten, die das Hochschulprogramm unterrichten werden, speziell für dieses Programm erstellt, so dass die didaktische Entwicklung wirklich spezifisch und konkret ist.

Diese Inhalte werden dann auf das audiovisuelle Format angewendet, um die TECH-Online-Arbeitsmethode zu schaffen. Und das alles mit den neuesten Techniken, die dem Studenten qualitativ hochwertige Stücke aus jedem einzelnen Material zur Verfügung stellen.



Pflegetechniken und -verfahren auf Video

TECH bringt den Studierenden die neuesten Techniken, die neuesten pädagogischen Fortschritte und die neuesten Techniken der Krankenpflege näher. All dies in der ersten Person, mit äußerster Strenge, erklärt und detailliert, um zur Assimilierung und zum Verständnis des Studierenden beizutragen. Und das Beste ist, dass Sie sie so oft anschauen können, wie Sie wollen.



Interaktive Zusammenfassungen

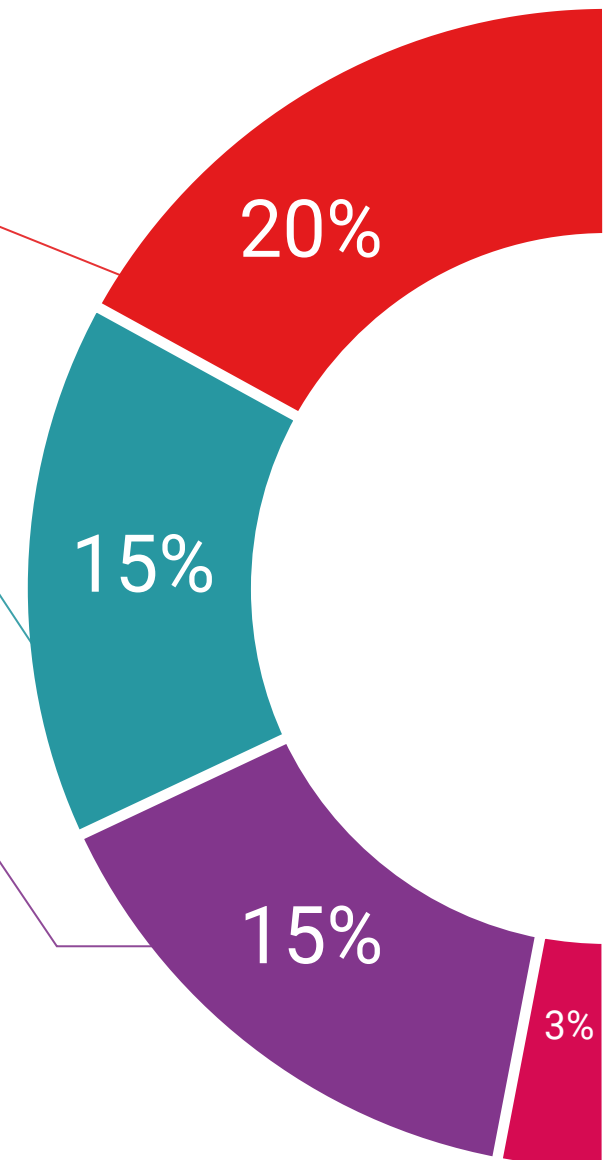
Das TECH-Team präsentiert die Inhalte auf attraktive und dynamische Weise in multimedialen Pillen, die Audios, Videos, Bilder, Diagramme und konzeptionelle Karten enthalten, um das Wissen zu vertiefen.

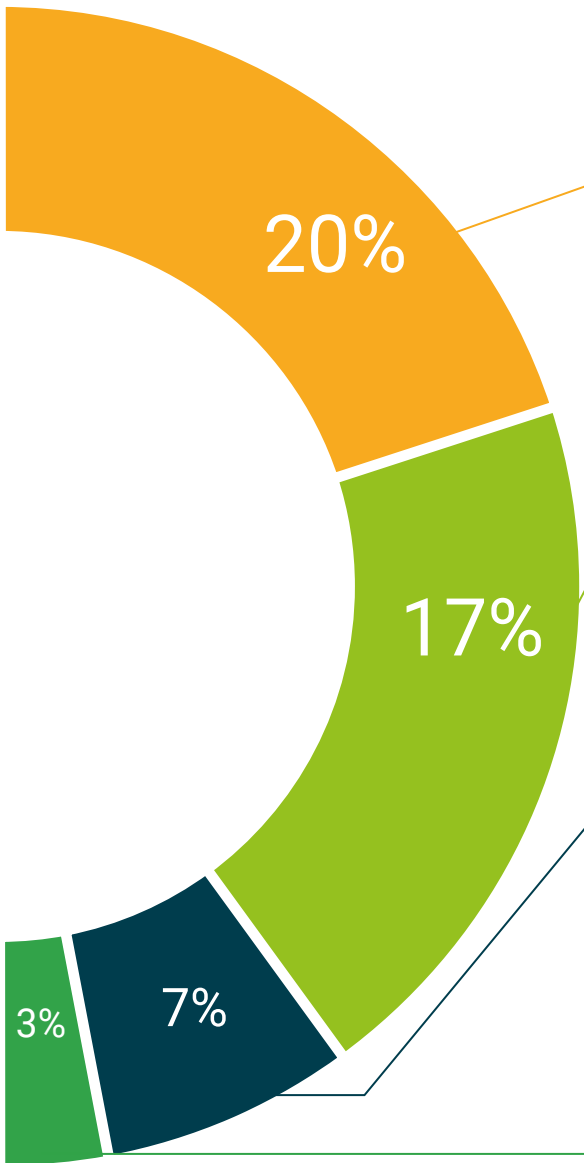
Dieses einzigartige Bildungssystem für die Präsentation multimedialer Inhalte wurde von Microsoft als "europäische Erfolgsgeschichte" ausgezeichnet.



Weitere Lektüren

Aktuelle Artikel, Konsensdokumente und internationale Leitfäden, u.a. In der virtuellen Bibliothek von TECH haben die Studenten Zugang zu allem, was sie für ihre Ausbildung benötigen.





Von Experten geleitete und von Fachleuten durchgeführte Fallstudien

Effektives Lernen muss notwendigerweise kontextabhängig sein. Aus diesem Grund stellt TECH die Entwicklung von realen Fällen vor, in denen der Experte den Studierenden durch die Entwicklung der Aufmerksamkeit und die Lösung verschiedener Situationen führt: ein klarer und direkter Weg, um den höchsten Grad an Verständnis zu erreichen.



Prüfung und Nachprüfung

Die Kenntnisse der Studierenden werden während des gesamten Programms durch Bewertungs- und Selbsteinschätzungsaktivitäten und -übungen regelmäßig bewertet und neu bewertet: Auf diese Weise kann der Studierende sehen, wie er seine Ziele erreicht.



Meisterklassen

Die Nützlichkeit der Expertenbeobachtung ist wissenschaftlich belegt. Das sogenannte Learning from an Expert baut Wissen und Gedächtnis auf und schafft Vertrauen für zukünftige schwierige Entscheidungen.



Leitfäden für Schnellmaßnahmen

TECH bietet die wichtigsten Inhalte des Kurses in Form von Arbeitsblättern oder Kurzanleitungen an. Ein synthetischer, praktischer und effektiver Weg, um den Studierenden zu helfen, in ihrem Lernen voranzukommen.



06

Qualifizierung

Der Universitätskurs in Pathologie des Auges in der Krankenpflege garantiert neben der strengsten und aktuellsten Ausbildung auch den Zugang zu einem von der TECH Technologischen Universität ausgestellten Diplom.





*Schließen Sie dieses Programm erfolgreich ab
und erhalten Sie Ihren Universitätsabschluss
ohne lästige Reisen oder Formalitäten"*

Dieser **Universitätskurs in Pathologie des Auges in der Krankenpflege** enthält das vollständigste und aktuellste wissenschaftliche Programm auf dem Markt.

Sobald der Student die Prüfungen bestanden hat, erhält er/sie per Post* mit Empfangsbestätigung das entsprechende Diplom, ausgestellt von der **TECH Technologischen Universität**.

Das von **TECH Technologische Universität** ausgestellte Diplom drückt die erworbene Qualifikation aus und entspricht den Anforderungen, die in der Regel von Stellenbörsen, Auswahlprüfungen und Berufsbildungsausschüssen verlangt werden.

Titel: **Universitätskurs in Pathologie des Auges in der Krankenpflege**

Anzahl der offiziellen Arbeitsstunden: **150 Std.**



*Haager Apostille. Für den Fall, dass der Student die Haager Apostille für sein Papierdiplom beantragt, wird TECH EDUCATION die notwendigen Vorkehrungen treffen, um diese gegen eine zusätzliche Gebühr zu beschaffen.

zukunft

gesundheit vertrauen menschen
erziehung information tutoren
garantie akkreditierung unterricht
institutionen technologie lernen
gemeinschaft verpflichtung
persönliche betreuung innovation
wissen gegenwart qualität
online-Ausbildung
entwicklung institutionen
virtuelles Klassenzimmer

tech technologische
universität

Universitätskurs
Pathologie des Auges in
der Krankenpflege

- » Modalität: online
- » Dauer: 6 Wochen
- » Qualifizierung: TECH Technologische Universität
- » Aufwand: 16 Std./Woche
- » Zeitplan: in Ihrem eigenen Tempo
- » Prüfungen: online

Universitätskurs

Pathologie des Auges in der Krankenpflege

