

Universitätskurs

Gleichberechtigung und Gender-
Perspektive in der Krankenpflege

Universitätskurs Gleichberechtigung und Gender- Perspektive in der Krankenpflege

- » Modalität: online
- » Dauer: 6 Wochen
- » Qualifizierung: TECH Technologische Universität
- » Aufwand: 16 Std./Woche
- » Zeitplan: in Ihrem eigenen Tempo
- » Prüfungen: online

Internetzugang: www.techtitude.com/de/krankenpflege/universitaetskurs/gleichberechtigung-gender-perspektive-krankenpflege

Index

01

Präsentation

Seite 4

02

Ziele

Seite 8

03

Kursleitung

Seite 12

04

Struktur und Inhalt

Seite 16

05

Methodik

Seite 20

06

Qualifizierung

Seite 28

01

Präsentation

Die Gleichberechtigung der Geschlechter und die Gender-Perspektive sind grundlegende Themen in der heutigen Gesellschaft und im Gesundheitswesen. Pflegefachkräfte haben die Verantwortung, diese Themen zu verstehen und anzugehen, um eine faire und gleichberechtigte Gesundheitsversorgung zu gewährleisten. Das Programm von TECH konzentriert sich auf die bio-psycho-sozialen Konstrukte im Zusammenhang mit Geschlecht und Sexualität, einschließlich der Überprüfung der aktuellsten wissenschaftlichen Literatur auf dem Gebiet der Sexologie und sexuellen Gesundheit. Sein Hauptziel ist es, die Kompetenz und Sensibilität von Pflegefachkräften im Umgang mit den Bedürfnissen ihrer Patienten auf dem Gebiet der sexuellen Gesundheit zu verbessern, um allen Menschen unabhängig von ihrem Geschlecht oder ihrer sexuellen Identität eine umfassende und respektvolle Pflege zukommen zu lassen.



“

Mit diesem Programm werden Sie Ihr Wissen über die bio-psycho-sozialen Konstrukte im Zusammenhang mit Geschlecht und Sexualität aus einer integrativen und egalitären Perspektive erweitern”

Dieser Universitätskurs ist so konzipiert, dass Pflegefachkräfte, die ihr Wissen über bio-psycho-soziale Konstrukte im Zusammenhang mit Geschlecht und Sexualität vertiefen möchten, ihn in einem 100%igen Online-Format absolvieren können, was ihnen mehr Flexibilität und Zugänglichkeit bietet.

Während des Kurses werden die Studenten die Möglichkeit haben, sich mit der bestehenden Sichtweise von Geschlecht im Gesundheitssystem sowie mit den verschiedenen Perspektiven, die es zu Geschlecht gibt, auseinanderzusetzen. Die sozialen, wirtschaftlichen, sexuellen und sonstigen Unterschiede, die ein Teil der Bevölkerung erfährt, werden thematisiert und die Möglichkeiten, auf eine echte Gleichstellung hinzuarbeiten, werden analysiert.

Darüber hinaus werden die verschiedenen Arten von Gewalt aus der Gender-Perspektive erörtert und verschiedene Strategien und Ressourcen vorgestellt, um sie zu bekämpfen und zu verhindern. All dies wird durch einen Überblick über die aktuellste wissenschaftliche Literatur auf dem Gebiet der Sexologie und der sexuellen Gesundheit ergänzt.

Kurz gesagt, dieser Kurs ist eine einmalige Gelegenheit für Pflegefachkräfte, ihr Wissen über die menschliche Sexualität und den Einfluss von Geschlechterfragen darauf zu vertiefen. Mit einer integrativen Perspektive und einem Engagement für Gleichberechtigung wird dieses Programm sie in die Lage versetzen, mit größerer Kompetenz und Sensibilität auf die Bedürfnisse ihrer Patienten im Bereich der sexuellen Gesundheit einzugehen.

Dieser **Universitätskurs in Gleichberechtigung und Gender-Perspektive in der Krankenpflege** enthält das vollständigste und aktuellste wissenschaftliche Programm auf dem Markt. Die wichtigsten Merkmale sind:

- ♦ Die Entwicklung praktischer Fälle, die von Experten in Psychologie und Sexologie vorgestellt werden
- ♦ Der anschauliche, schematische und äußerst praxisnahe Inhalt vermittelt alle für die berufliche Praxis unverzichtbaren wissenschaftlichen und praktischen Informationen
- ♦ Praktische Übungen, bei denen der Selbstbewertungsprozess zur Verbesserung des Lernens genutzt werden kann
- ♦ Sein besonderer Schwerpunkt liegt auf innovativen Methoden
- ♦ Theoretische Vorträge, Fragen an den Experten, Diskussionsforen zu kontroversen Themen und individuelle Reflexionsarbeit
- ♦ Die Verfügbarkeit des Zugangs zu Inhalten von jedem festen oder tragbaren Gerät mit Internetanschluss



Schreiben Sie sich jetzt ein und erweitern Sie Ihr Wissen in der Sexologie, um eine umfassendere und sensiblere Pflege zu bieten"

“

Sie werden verstehen, wie wichtig die Gleichstellung der Geschlechter in der Pflege ist und wie Sie zu ihrer Förderung und Anwendung in Ihrer klinischen Praxis beitragen können"

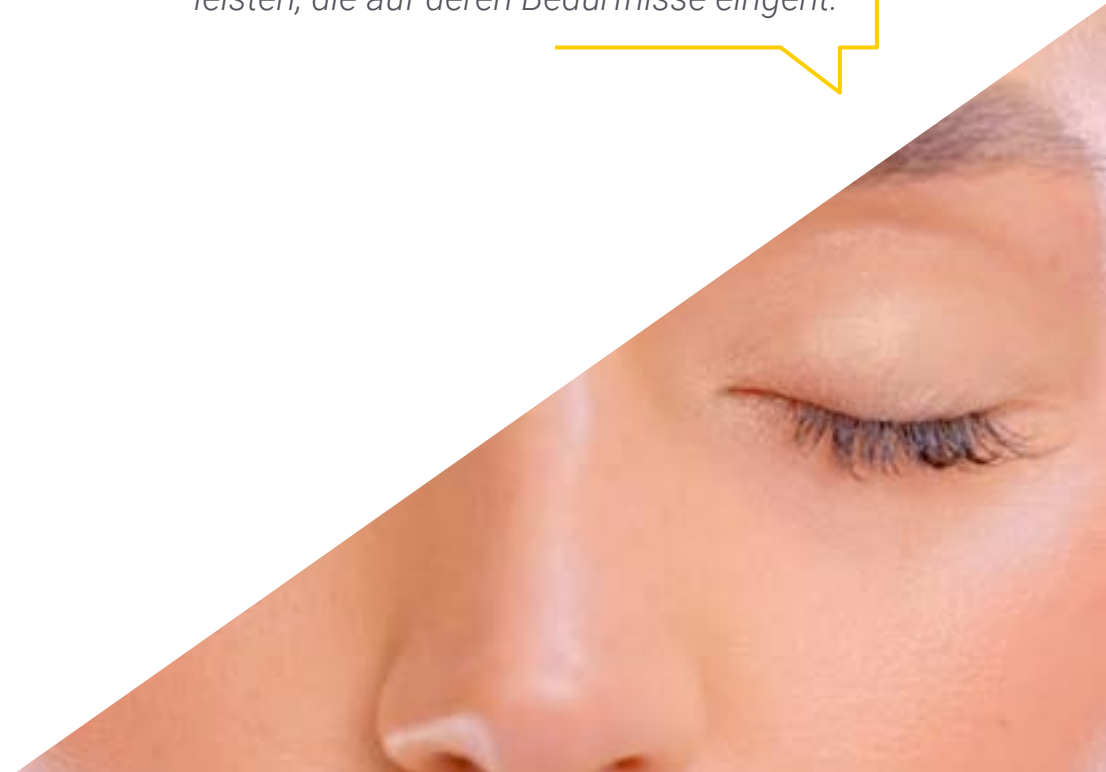
Zu den Dozenten des Programms gehören Fachleute aus der Branche, die ihre Erfahrungen aus ihrer Arbeit in diese Weiterbildung einbringen, sowie anerkannte Spezialisten aus führenden Unternehmen und renommierten Universitäten.

Die multimedialen Inhalte, die mit der neuesten Bildungstechnologie entwickelt wurden, werden der Fachkraft ein situierendes und kontextbezogenes Lernen ermöglichen, d. h. eine simulierte Umgebung, die eine immersive Fortbildung bietet, die auf die Ausführung von realen Situationen ausgerichtet ist.

Das Konzept dieses Programms konzentriert sich auf problemorientiertes Lernen, bei dem die Fachkraft versuchen muss, die verschiedenen Situationen aus der beruflichen Praxis zu lösen, die während des gesamten Studiengangs gestellt werden. Zu diesem Zweck wird sie von einem innovativen interaktiven Videosystem unterstützt, das von renommierten Experten entwickelt wurde.

Sie werden zu einer egalitäreren und gerechteren Gesellschaft beitragen, indem Sie Pflegeleistungen ohne Diskriminierung aufgrund des Geschlechts oder der sexuellen Orientierung erbringen.

Sie werden lernen, die spezifischen Bedürfnisse jedes Patienten in Bezug auf die sexuelle und reproduktive Gesundheitspflege zu erkennen und eine qualitativ hochwertige Pflege zu leisten, die auf deren Bedürfnisse eingeht.



02 Ziele

Dieser Universitätskurs zielt darauf ab, Pflegefachkräfte in den bio-psycho-sozialen Konstrukten im Zusammenhang mit Geschlecht und Sexualität aus einer umfassenden und integrativen Perspektive weiterzubilden. Das Hauptziel besteht darin, dass die Fachkräfte die Bedeutung der Gleichberechtigung und der Gender-Perspektive in der Pflege verstehen und sich die notwendigen Fähigkeiten aneignen, um auf die spezifischen Bedürfnisse der einzelnen Patienten in diesem Bereich einzugehen.



“

Sie lernen die verschiedenen Arten von geschlechtsspezifischer Gewalt und die Strategien zu deren Prävention und Bekämpfung aus pflegerischer Sicht kennen"



Allgemeine Ziele

- ♦ Erwerben von Wissen über Sexualität, das die Sichtweise auf Sexualität aus einer biopsychosozialen Perspektive erweitert
- ♦ Erhalten von Werkzeugen, um Fälle von Schwierigkeiten im Zusammenhang mit der Sexualität begleiten zu können
- ♦ Erkennen der Variablen, die an der Entstehung und Aufrechterhaltung verschiedener sexueller Funktionsstörungen beteiligt sind (organische, psychologische, beziehungsbezogene und kulturelle Komponenten)
- ♦ Erwerben von Fähigkeiten, um Informationen über Sexualität auf klare Art und Weise zu vermitteln
- ♦ Verstehen der Aspekte, die bei der Anbahnung und Entwicklung von Paarbeziehungen eine Rolle spielen (Lebenszyklus des Paares: Entstehung und Entwicklung)
- ♦ Beschreiben der Dynamik von Paarbeziehungen und der Faktoren, die zu deren Veränderung führen
- ♦ Untersuchen komplexer Themen wie geschlechtsspezifische Gewalt und sexueller Kindesmissbrauch
- ♦ Erlangen von Fähigkeiten zur Bewältigung der vielfältigen Vorkommnisse und Entscheidungen, die bei der Ausübung ihres Berufs auftreten können
- ♦ Vertieftes Kennen der Ethik in Fragen der Sexualität und der Paare sowie die Fähigkeit zur Selbstbeobachtung in Bezug auf persönliche und berufliche Aspekte, die mit ihrem Beruf kollidieren und ihre therapeutische Arbeit untergraben könnten
- ♦ Durchführen von Forschungsprogrammen zum Thema Sexualität





Spezifische Ziele

- ◆ Unterscheiden von Konzepten und Kennen der Beziehung zwischen ihnen
- ◆ Kennen der Ressourcen für die Verbreitung und Aufklärung aus einer Gender-Perspektive
- ◆ Vertiefen in die verschiedenen Arten von geschlechtsspezifischer Gewalt und wie man intervenieren kann



Sie werden sich Instrumente aneignen, mit denen Sie die Herausforderungen angehen können, mit denen LGBTIQ+ Menschen beim Zugang zur Gesundheitsversorgung konfrontiert sind, und sich dafür einsetzen, dass sie einbezogen werden und gleichberechtigten Zugang zu Gesundheitsdiensten erhalten"

03

Kursleitung

Die Dozenten des Kurses sind hochqualifizierte Experten auf dem Gebiet der Sexologie und der sexuellen Gesundheit, die über einen akademischen Hintergrund und eine herausragende Erfolgsbilanz in Forschung und klinischer Praxis auf diesem Gebiet verfügen. Sie setzen sich für eine breite und integrative Perspektive ein, die die bio-psycho-sozialen Konstrukte im Zusammenhang mit Geschlecht und Sexualität ohne Diskriminierung und mit Gleichberechtigung behandelt.





“

Sie werden von hochqualifizierten und erfahrenen Dozenten auf dem Gebiet der Sexologie und der sexuellen Gesundheit lernen, die eine breite und integrative Perspektive und ein Engagement für Gleichberechtigung und Nichtdiskriminierung teilen”

Internationaler Gastdirektor

Dr. Paola Zamperini blickt auf eine lange Karriere als Forscherin und Dozentin im Bereich Gender und Sexualität zurück. Außerdem promovierte sie an der Universität von Kalifornien in Berkeley in chinesischer Literatur und Frauen- und Geschlechterstudien. Mit diesem interdisziplinären Ansatz verfolgt sie ein starkes Interesse an der Schaffung von Lernumgebungen, die von feministischen und queeren Theorien geprägt sind, während sie sich gleichzeitig mit chinesischen und ostasiatischen kulturellen Traditionen auseinandersetzt.

Nach ihrem Wechsel an die Abteilung für asiatische Sprachen und Kulturen an der Northwestern University war sie stellvertretende Direktorin des Gender- und Sexualitätsprogramms an der Northwestern University. Als Professorin hat sie Einführungskurse über Sexualität, sexuelle Themen und Traditionen des feministischen Denkens gehalten. Darüber hinaus hat sie sich im Bereich der asiatischen Kulturen auf die vormoderne chinesische Literatur, Modetheorie und -geschichte, buddhistische Literaturkulturen in Ostasien, zeitgenössische chinesische Belletristik, Film und Populärkultur konzentriert.

Dr. Paola Zamperini ist bestrebt, die Relevanz der Chinastudien für die Gesellschaft und die Politik aufzuzeigen. Sie hat in Europa gearbeitet und intellektuelle und wissenschaftliche Verbindungen zu führenden sinologischen Zentren aufgebaut. In diesem Zusammenhang hat sie Studenten und Doktoranden am Zentrum für Asiatische und Transkulturelle Studien betreut, das als das führende Zentrum für Asienstudien in Europa an der Universität von Heidelberg in Deutschland gilt.

Im Laufe ihrer Karriere hat sie außerdem zahlreiche Bücher und Artikel über die Darstellung von Prostitution, weiblichen Selbstmord, Modetheorie und -geschichte sowie spirituelle Resonanz geschrieben und veröffentlicht. Viele dieser Themen hat sie auch mit der chinesischen Literatur und Kultur in Verbindung gebracht.



Dra. Zamperini, Paola

- Stellvertretende Direktorin des Gender- und Sexualitätsprogramms an der Northwestern University, USA
- Leiterin der Abteilung für asiatische Sprachen und Kultur an der Northwestern University, USA
- Außerordentliche Professorin für asiatische Sprachen und Zivilisationen am Amherst College
- Forscherin und Mentorin am Zentrum für Asiatische und Transkulturelle Studien der Universität von Heidelberg, Deutschland
- Promotion in chinesischer Literatur und Frauen- und Geschlechterstudien an der Universität von Kalifornien in Berkeley
- Hochschulabschluss in Chinesischer Sprache und Literatur von der Universität Ca' Foscari in Venedig

“

Dank TECH werden Sie mit den besten Fachleuten der Welt lernen können”

Leitung



Fr. Ramos Escamilla, María

- ♦ Psychologin, Sexologin, Paartherapeutin und Direktorin von Destino Kink
- ♦ Sexologin und Paartherapeutin
- ♦ Direktorin von Destino Kink
- ♦ Hochschulabschluss in Psychologie an der Universität Complutense von Madrid
- ♦ Masterstudiengang in Sexologie, Sexualerziehung und Sexologische Beratung an der Universität Camilo José Cela

Professoren

Fr. López Trenado, Esther

- ♦ Gesundheitspsychologin bei Dana - Zentrum für Psychologie
- ♦ Spezialistin für Psychische Gesundheit im Dritten Sektor
- ♦ Promotorin für Gleichberechtigung
- ♦ Masterstudiengang in Allgemeine Gesundheitspsychologie von der Autonomen Universität von Madrid
- ♦ Hochschulabschluss in Psychologie von der Autonomen Universität Madrid



04

Struktur und Inhalt

Die Relearning-Methode, die aus der Wiederholung von zentralen Konzepten besteht, ist eine wirksame Strategie, um den Pflegekräften zu helfen, den Inhalt des Programms auf natürlichere und effektivere Weise zu assimilieren und lange Stunden des Auswendiglernens zu vermeiden. Mit diesem Ansatz können die Pflegefachkräfte ihr Verständnis für bio-psycho-soziale Konstrukte im Zusammenhang mit Geschlecht und Sexualität, einschließlich Gleichberechtigung und Gewalt aus der Gender-Perspektive, vertiefen. So können sie ihr Wissen aktualisieren und verbessern und ihren Patienten eine fairere und gerechtere medizinische Versorgung bieten.



“

Sie können das Programm in einem 100%igen Online-Format absolvieren, so dass Sie in Ihrem eigenen Tempo und von überall aus studieren können, ohne Ihre tägliche Arbeit unterbrechen zu müssen”

Modul 1. Gleichberechtigung und Gender-Perspektive

- 1.1. Gender-Perspektive
 - 1.1.1. Kurzer Überblick über die Unterschiede zwischen Geschlecht und Gender
 - 1.1.2. Patriarchat
- 1.2. Warum es notwendig ist
 - 1.2.1. Soziale Unterschiede Jungen/Mädchen
 - 1.2.2. Sozialer Kontext
 - 1.2.3. Lohngefälle
 - 1.2.4. Orgasmische Kluft
- 1.3. Wann sie auftritt
 - 1.3.1. Historischer Kontext
 - 1.3.2. Hintergrund
 - 1.3.3. UN-Erklärung
- 1.4. Unterschiede in den Konzepten und die Beziehung zwischen ihnen
 - 1.4.4. Gleichheit
 - 1.4.5. Gender-Perspektive
 - 1.4.6. Feminismus
- 1.5. Das Geschlechtssystem als soziokulturelles Konstrukt
 - 1.5.1. Traditionelle männliche/weibliche Rollen
 - 1.5.2. Verschiedene Ansichten des Feminismus
 - 1.5.3. Analyse des Geschlechtssystems in verschiedenen Gesellschaftsmodellen
- 1.6. Aktuelle Bildungsmodelle: Koedukation
 - 1.6.1. Konzeptualisierung
 - 1.6.2. Psychische Arbeitsbelastung und ihre Folgen
 - 1.6.3. Ressourcen zur Förderung der Koedukation
- 1.7. Aufklärung und Gender-Perspektive
 - 1.7.1. Ressourcen zur Verwendung in den Medien
 - 1.7.2. Ressourcen für den Einsatz im Klassenzimmer



- 1.8. Wie man mit der Gender-Perspektive arbeitet
 - 1.8.1. Kindheit
 - 1.8.2. Adoleszenz
 - 1.8.3. Erwachsenenalter
 - 1.8.4. Das Alter
- 1.9. Geschlechtsspezifische Gewalt
 - 1.9.1. Arten von Gewalt
 - 1.9.2. Intervention und Vorgehensweise bei den verschiedenen Arten von Gewalt
 - 1.9.3. Der vorausgehende kulturelle Kontext
- 1.10. Gender-Perspektive im Gesundheitsbereich
 - 1.10.1. Übermedikalisierung von Frauen
 - 1.10.2. Effizientere Gesundheitsressourcen
 - 1.10.3. Leitlinien für das Gesundheitspersonal

“*Am Ende des Kurses werden Sie Ihre Kompetenzen im Umgang mit geschlechtsspezifischen Fragen in der Krankenpflege und in verschiedenen Kontexten verbessert haben*”



05

Methodik

Dieses Fortbildungsprogramm bietet eine andere Art des Lernens. Unsere Methodik wird durch eine zyklische Lernmethode entwickelt: **das Relearning**. Dieses Lehrsystem wird z. B. an den renommiertesten medizinischen Fakultäten der Welt angewandt und wird von wichtigen Publikationen wie dem **New England Journal of Medicine** als eines der effektivsten angesehen.



“

Entdecken Sie Relearning, ein System, das das herkömmliche lineare Lernen hinter sich lässt und Sie durch zyklische Lehrsysteme führt: eine Art des Lernens, die sich als äußerst effektiv erwiesen hat, insbesondere in Fächern, die Auswendiglernen erfordern"

An der TECH Nursing School wenden wir die Fallmethode an

Was sollte eine Fachkraft in einer bestimmten Situation tun? Während des gesamten Programms werden die Studenten mit mehreren simulierten klinischen Fällen konfrontiert, die auf realen Patienten basieren und in denen sie Untersuchungen durchführen, Hypothesen aufstellen und schließlich die Situation lösen müssen. Es gibt zahlreiche wissenschaftliche Belege für die Wirksamkeit der Methode. Die Pflegekräfte lernen mit der Zeit besser, schneller und nachhaltiger.

Mit TECH erleben die Krankenpflegekräfte eine Art des Lernens, die an den Grundlagen der traditionellen Universitäten auf der ganzen Welt rüttelt.



Nach Dr. Gérvas ist der klinische Fall die kommentierte Darstellung eines Patienten oder einer Gruppe von Patienten, die zu einem "Fall" wird, einem Beispiel oder Modell, das eine besondere klinische Komponente veranschaulicht, sei es wegen seiner Lehrkraft oder wegen seiner Einzigartigkeit oder Seltenheit. Es ist wichtig, dass der Fall auf dem aktuellen Berufsleben basiert und versucht, die tatsächlichen Bedingungen in der beruflichen Pflegepraxis nachzustellen.

“

Wussten Sie, dass diese Methode im Jahr 1912 in Harvard, für Jurastudenten entwickelt wurde? Die Fallmethode bestand darin, ihnen reale komplexe Situationen zu präsentieren, in denen sie Entscheidungen treffen und begründen mussten, wie sie diese lösen könnten. Sie wurde 1924 als Standardlehrmethode in Harvard etabliert"

Die Wirksamkeit der Methode wird durch vier Schlüsselergebnisse belegt:

1. Pflegekräfte, die diese Methode anwenden, nehmen nicht nur Konzepte auf, sondern entwickeln auch ihre geistigen Fähigkeiten durch Übungen zur Bewertung realer Situationen und zur Anwendung ihres Wissens.
2. Das Lernen ist fest in praktische Fertigkeiten eingebettet die es den Pflegekräften ermöglichen, ihr Wissen im Krankenhaus oder in der Primärversorgung besser zu integrieren.
3. Eine einfachere und effizientere Aufnahme von Ideen und Konzepten wird durch die Verwendung von Situationen erreicht, die aus der Realität entstanden sind.
4. Das Gefühl der Effizienz der investierten Anstrengung wird zu einem sehr wichtigen Anreiz für die Studenten, was sich in einem größeren Interesse am Lernen und einer Steigerung der Zeit, die für die Arbeit am Kurs aufgewendet wird, niederschlägt.



Relearning Methodology

TECH kombiniert die Methodik der Fallstudien effektiv mit einem 100%igen Online-Lernsystem, das auf Wiederholung basiert und in jeder Lektion 8 verschiedene didaktische Elemente kombiniert.

Wir ergänzen die Fallstudie mit der besten 100%igen Online-Lehrmethode: Relearning.



Die Pflegekraft lernt anhand realer Fälle und der Lösung komplexer Situationen in simulierten Lernumgebungen. Diese Simulationen werden mit modernster Software entwickelt, die ein immersives Lernen ermöglicht.

Die Relearning-Methode, die an der Spitze der weltweiten Pädagogik steht, hat es geschafft, die Gesamtzufriedenheit der Fachleute, die ihr Studium abgeschlossen haben, im Hinblick auf die Qualitätsindikatoren der besten spanischsprachigen Online-Universität (Columbia University) zu verbessern.

Mit dieser Methode wurden mehr als 175.000 Krankenpflegekräfte mit beispiellosem Erfolg in allen Fachbereichen fortgebildet, unabhängig von der praktischen Belastung. Unsere Lehrmethodik wurde in einem sehr anspruchsvollen Umfeld entwickelt, mit einer Studentenschaft, die ein hohes sozioökonomisches Profil und ein Durchschnittsalter von 43,5 Jahren aufweist.

Das Relearning ermöglicht es Ihnen, mit weniger Aufwand und mehr Leistung zu lernen, sich mehr auf Ihre Spezialisierung einzulassen, einen kritischen Geist zu entwickeln, Argumente zu verteidigen und Meinungen zu kontrastieren: eine direkte Gleichung zum Erfolg.

In unserem Programm ist das Lernen kein linearer Prozess, sondern erfolgt in einer Spirale (lernen, verlernen, vergessen und neu lernen). Daher wird jedes dieser Elemente konzentrisch kombiniert.

Die Gesamtnote des TECH-Lernsystems beträgt 8,01 und entspricht den höchsten internationalen Standards.



Dieses Programm bietet die besten Lehrmaterialien, die sorgfältig für Fachleute aufbereitet sind:



Studienmaterial

Alle didaktischen Inhalte werden von den Fachleuten, die das Hochschulprogramm unterrichten werden, speziell für dieses Programm erstellt, so dass die didaktische Entwicklung wirklich spezifisch und konkret ist.

Diese Inhalte werden dann auf das audiovisuelle Format angewendet, um die Online-Arbeitsmethode von TECH zu schaffen. All dies mit den neuesten Techniken, die in jedem einzelnen der Materialien, die dem Studenten zur Verfügung gestellt werden, qualitativ hochwertige Elemente bieten.



Pflegetechniken und -verfahren auf Video

TECH bringt dem Studenten die neuesten Techniken, die neuesten pädagogischen Fortschritte und die aktuellsten Pflegetechniken näher. All dies in der ersten Person, mit äußerster Präzision, erklärt und detailliert, um zur Assimilation und zum Verständnis des Studenten beizutragen. Und das Beste ist, dass Sie sie so oft anschauen können, wie Sie wollen.



Interaktive Zusammenfassungen

Das TECH-Team präsentiert die Inhalte auf attraktive und dynamische Weise in multimedialen Pillen, die Audios, Videos, Bilder, Diagramme und konzeptionelle Karten enthalten, um das Wissen zu vertiefen.

Dieses einzigartige Bildungssystem für die Präsentation multimedialer Inhalte wurde von Microsoft als "Europäische Erfolgsgeschichte" ausgezeichnet.



Weitere Lektüren

Aktuelle Artikel, Konsensdokumente und internationale Leitfäden, u. a. In der virtuellen Bibliothek von TECH hat der Student Zugang zu allem, was er für seine Fortbildung benötigt.





Von Experten entwickelte und geleitete Fallstudien

Effektives Lernen muss notwendigerweise kontextabhängig sein. Aus diesem Grund stellt TECH die Entwicklung von realen Fällen vor, in denen der Experte den Studenten durch die Entwicklung der Aufmerksamkeit und die Lösung verschiedener Situationen führt: ein klarer und direkter Weg, um den höchsten Grad an Verständnis zu erreichen.



Testing & Retesting

Die Kenntnisse der Studenten werden während des gesamten Programms durch Bewertungs- und Selbsteinschätzungsaktivitäten und -übungen regelmäßig bewertet und neu bewertet: Auf diese Weise kann der Student sehen, wie er seine Ziele erreicht.



Meisterklassen

Die Nützlichkeit der Expertenbeobachtung ist wissenschaftlich belegt. Das sogenannte Learning from an Expert festigt das Wissen und das Gedächtnis und schafft Vertrauen für zukünftige schwierige Entscheidungen.



Kurzanleitungen zum Vorgehen

TECH bietet die wichtigsten Inhalte des Kurses in Form von Arbeitsblättern oder Kurzanleitungen an. Ein synthetischer, praktischer und effektiver Weg, um dem Studenten zu helfen, in seinem Lernen voranzukommen.



06

Qualifizierung

Der Universitätskurs in Gleichberechtigung und Gender-Perspektive in der Krankenpflege garantiert neben der präzisesten und aktuellsten Fortbildung auch den Zugang zu einem von der TECH Technologischen Universität ausgestellten Diplom.



“

*Schließen Sie dieses Programm erfolgreich ab
und erhalten Sie Ihren Universitätsabschluss
ohne lästige Reisen oder Formalitäten"*

Dieser **Universitätskurs in Gleichberechtigung und Gender-Perspektive in der Krankenpflege** enthält das vollständigste und aktuellste Programm auf dem Markt.

Sobald der Student die Prüfungen bestanden hat, erhält er/sie per Post* mit Empfangsbestätigung das entsprechende Diplom, ausgestellt von der **TECH Technologischen Universität**.

Das von **TECH Technologische Universität** ausgestellte Diplom drückt die erworbene Qualifikation aus und entspricht den Anforderungen, die in der Regel von Stellenbörsen, Auswahlprüfungen und Berufsbildungsausschüssen verlangt werden.

Titel: **Universitätskurs in Gleichberechtigung und Gender-Perspektive in der Krankenpflege**

Anzahl der offiziellen Arbeitsstunden: **150 Std.**



*Haager Apostille. Für den Fall, dass der Student die Haager Apostille für sein Papierdiplom beantragt, wird TECH EDUCATION die notwendigen Vorkehrungen treffen, um diese gegen eine zusätzliche Gebühr zu beschaffen.

zukunft
gesundheit vertrauen menschen
erziehung information tutoren
garantie akkreditierung unterricht
institutionen technologie lernen
gemeinschaft verpflichtung
persönliche betreuung innovation
wissen gegenwart qualität
online-Ausbildung
entwicklung institutionen
virtuelles Klassenzimmer

tech technologische
universität

Universitätskurs

Gleichberechtigung und Gender-
Perspektive in der Krankenpflege

- » Modalität: online
- » Dauer: 6 Wochen
- » Qualifizierung: TECH Technologische Universität
- » Aufwand: 16 Std./Woche
- » Zeitplan: in Ihrem eigenen Tempo
- » Prüfungen: online

Universitätskurs

Gleichberechtigung und Gender-
Perspektive in der Krankenpflege