

# Universitätskurs

Forschung in Integrativer Medizin  
für die Krankenpflege





## Universitätskurs

### Forschung in Integrativer Medizin für die Krankenpflege

- » Modalität: online
- » Dauer: 6 Wochen
- » Qualifizierung: TECH Technologische Universität
- » Aufwand: 16 Std./Woche
- » Zeitplan: in Ihrem eigenen Tempo
- » Prüfungen: online

Internetzugang: [www.techtitute.com/de/krankenpflege/universitatskurs/forschung-integrativer-medizin-krankenpflege](http://www.techtitute.com/de/krankenpflege/universitatskurs/forschung-integrativer-medizin-krankenpflege)

# Index

01

Präsentation

---

Seite 4

02

Ziele

---

Seite 8

03

Kursleitung

---

Seite 12

04

Struktur und Inhalt

---

Seite 18

05

Methodik

---

Seite 22

06

Qualifizierung

---

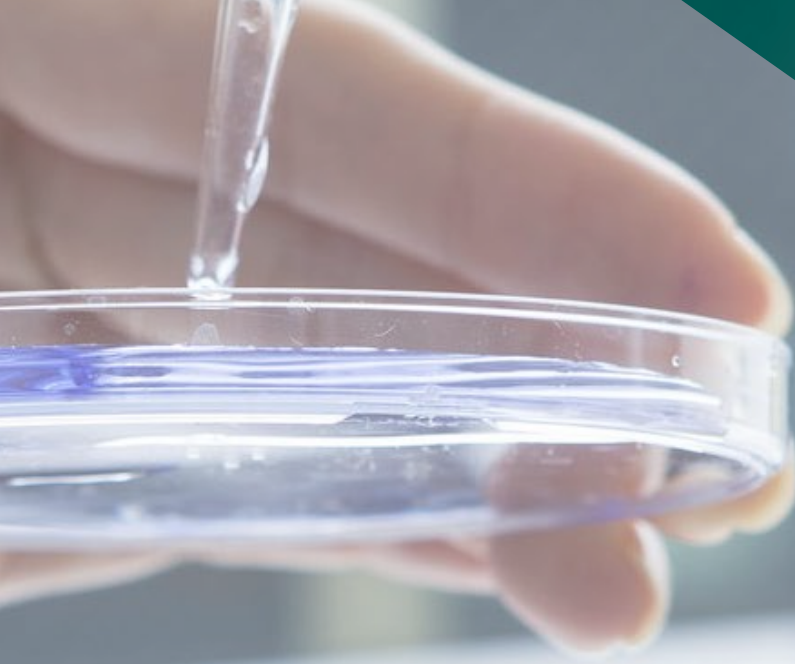
Seite 30

# 01

# Präsentation

Die integrative Medizin hat ihre Wirksamkeit bei der Behandlung von Patienten mit verschiedenen Krankheitsbildern bewiesen, dank der Dynamik wissenschaftlicher Studien, die die Grundlagen ihrer Anwendung untermauern. In diesem Sinne ist es unerlässlich, dass die Fachleute des Gesundheitswesens die vorhandenen Ressourcen kennen, um eine größere Wissensgemeinschaft zu schaffen und diese über die geeigneten Kanäle zu verbreiten. In diesem Sinne hat TECH beschlossen, dieses 100% akademische Online-Programm zu entwickeln, das die Studenten dazu anregt, die Forschung in diesem Bereich der Medizin zu vertiefen. Und das alles im Rahmen eines fortschrittlichen Lehrplans, der von den besten Experten auf diesem Gebiet entwickelt wurde.





“

*Ein zu 100% online durchgeführter Universitätskurs, der es Ihnen ermöglicht, Ihre Kenntnisse in der Forschung im Bereich der integrativen Medizin für die Krankenpflege auf den neuesten Stand zu bringen"*

Die Errungenschaften auf dem Gebiet der Verbesserung der Gesundheit und des Wohlbefindens der Menschen sind zweifellos der wissenschaftlichen Forschung zu verdanken. In den letzten Jahren hat der Trend zur integrativen Medizin zu einem wachsenden Interesse von Angehörigen der Gesundheitsberufe und Forschern in diesem Bereich geführt.

Aus diesem Grund ist es notwendig, dass die Fachleute über die notwendigen Werkzeuge und Ressourcen verfügen, um sowohl ihre tägliche Praxis als auch ihre Studien durchführen zu können. In diesem Sinne hat es TECH als notwendig erachtet, diesen Universitätskurs in Forschung in Integrativer Medizin für die Krankenpflege zu entwickeln und zu fördern.

Es handelt sich um einen fortgeschrittenen Studiengang, dessen zentrales Thema die evidenzbasierte Medizin in der Integrativen Medizin ist. Auf der Grundlage der neuesten Erkenntnisse auf diesem Gebiet erhält der Student ein Update zu den Grundlagen der in der integrativen TCM angewandten Forschung. Begleitet von Videozusammenfassungen, detaillierten Videos, spezieller Lektüre und klinischen Beispielen werden die Studenten außerdem in der Lage sein, sich über Kooperationen, Netzwerke und vorhandene Ressourcen in der TCM-Forschung auf dem Laufenden zu halten.

Ein Studienplan, der darauf ausgelegt ist, die neuesten Informationen durch ein flexibles Universitätsstudium zu vermitteln, das kein stundenlanges Lernen und Auswendiglernen erfordert. Dank des *Relearning*-Systems kann die Pflegekraft schrittweise durch die zentralen Konzepte vordringen und diese auf eine viel einfachere Weise festigen.

Auf diese Weise bietet TECH dem Pflegepersonal einen idealen Vorschlag, um die anspruchsvollen täglichen Aufgaben unter einen Hut zu bringen. Alles, was sie brauchen, ist ein elektronisches Gerät mit einer Internetverbindung, um die Inhalte zu jeder Tageszeit abrufen zu können. Ohne Anwesenheitspflicht und ohne feste Unterrichtszeiten können die Studenten diesen Universitätsabschluss also mit Garantie erwerben.

Dieser **Universitätskurs in Forschung in Integrativer Medizin für die Krankenpflege** enthält das vollständigste und aktuellste wissenschaftliche Programm auf dem Markt.

Die wichtigsten Merkmale sind:

- ♦ Die Entwicklung von Fallstudien, die von Experten der Integrativen Gesundheit vorgestellt werden
- ♦ Der anschauliche, schematische und äußerst praxisnahe Inhalt vermittelt alle für die berufliche Praxis unverzichtbaren wissenschaftlichen und praktischen Informationen
- ♦ Praktische Übungen, bei denen der Selbstbewertungsprozess zur Verbesserung des Lernens genutzt werden kann
- ♦ Sein besonderer Schwerpunkt liegt auf innovativen Methoden
- ♦ Theoretische Vorträge, Fragen an den Experten, Diskussionsforen zu kontroversen Themen und individuelle Reflexionsarbeit
- ♦ Die Verfügbarkeit des Zugangs zu Inhalten von jedem festen oder tragbaren Gerät mit Internetanschluss



*Dank des Relearning-Systems müssen Sie nicht viele Stunden mit Lernen und Auswendiglernen verbringen"*

“

*Eine ideale akademische Option, um sie mit den täglichen beruflichen Verpflichtungen zu verbinden"*

Das Dozententeam des Programms besteht aus Experten des Sektors, die ihre Berufserfahrung in diese Fortbildung einbringen, sowie aus renommierten Fachleuten von führenden Unternehmen und angesehenen Universitäten.

Die multimedialen Inhalte, die mit der neuesten Bildungstechnologie entwickelt wurden, werden der Fachkraft ein situiertes und kontextbezogenes Lernen ermöglichen, d. h. eine simulierte Umgebung, die eine immersive Fortbildung bietet, die auf die Ausführung von realen Situationen ausgerichtet ist.

Das Konzept dieses Programms konzentriert sich auf problemorientiertes Lernen, bei dem die Fachkraft versuchen muss, die verschiedenen Situationen aus der beruflichen Praxis zu lösen, die während des gesamten Studiengangs gestellt werden. Zu diesem Zweck wird sie von einem innovativen interaktiven Videosystem unterstützt, das von renommierten Experten entwickelt wurde.

*Das Projekt untersucht die wichtigsten bestehenden Dokumentationsräume zur Förderung des Studiums der Integrativen Medizin.*

*Multimediale Pillen, Lektüren oder Fallstudien stehen 24 Stunden am Tag, 7 Tage die Woche zur Verfügung.*



# 02 Ziele

Das Hauptziel dieses Universitätskurses ist es, dass die Pflegefachkraft, die ihn absolviert, ein umfassendes Update über die Forschung in der Integrativen Medizin erhält. Zu diesem Zweck stellt diese akademische Einrichtung zahlreiche didaktische Materialien zur Verfügung, mit denen sie die Informationen über die Studienprozesse, das wissenschaftliche Kontaktnetzwerk und die neuesten Erkenntnisse über dieses Fachgebiet vertiefen und erweitern kann.







“

*Erhalten Sie einen tiefen Einblick in  
die Grundlagen der angewandten  
Forschung in integrativer TCM"*



## Allgemeine Ziele

---

- ♦ Erwerben der notwendigen Kenntnisse und Fähigkeiten, um die Eignung der einzelnen Wissensbereiche im klinischen Umfeld zu beurteilen und so eine qualitativ hochwertige Versorgung auf der Grundlage wissenschaftlicher Erkenntnisse zu gewährleisten
- ♦ Aktualisieren der Kenntnisse von Fachleuten des Gesundheitswesens in den verschiedenen Bereichen der Integrativen Medizin
- ♦ Fördern von Arbeitsstrategien auf der Grundlage des integrativen Ansatzes und der multimodalen Rehabilitation als Referenzmodell für die Erreichung von Spitzenleistungen in der Pflege
- ♦ Fördern des Erwerbs technischer Fähigkeiten und Fertigkeiten durch ein effizientes Multimedia-System
- ♦ Fördern der beruflichen Weiterentwicklung durch kontinuierliche Fortbildung und Forschung





## Spezifische Ziele

---

- ♦ Verstehen, was offengelegt werden kann, an wen, aus welchem Grund und was für die Offenlegung von Fällen erforderlich ist
- ♦ Eingehen auf die Notwendigkeit der Integration der Integrativen Medizin in das öffentliche Gesundheitswesen
- ♦ Nachdenken über die Notwendigkeit einer akademischen und professionellen Organisation entsprechend dem gesetzlichen Rahmen einiger europäischer Länder
- ♦ Erörtern des Rechts des Einzelnen als Patient auf freien Zugang zur Integrativen Medizin
- ♦ Nachdenken über die Reduzierung der wirtschaftlichen Ausgaben und die Verbesserung der Lebensqualität im Zusammenhang mit der Einführung der Integrativen Medizin
- ♦ Identifizieren von Ressourcen in der Gemeinde und Überweisungsnetzwerke für Patienten, die eine spezialisierte Versorgung benötigen



*Mit diesem Programm werden Sie Ihre Kompetenzen für die Verbreitung wissenschaftlicher Studien zur Integrativen Medizin erweitern"*

# 03

## Kursleitung

Zweifellos ist einer der Hauptvorteile dieses Universitätsabschlusses sein Management- und Dozententeam mit einer umfangreichen beruflichen Laufbahn auf dem Gebiet der Integrativen Medizin. Die Studenten, die diesen Studiengang absolvieren, werden also von den besten Experten angeleitet, die ihnen die wichtigsten Informationen für die Forschung auf diesem Gebiet vermitteln und dabei die neuesten Ressourcen nutzen, die den Angehörigen der Gesundheitsberufe zur Verfügung stehen.





“

*Ein hervorragendes Team, das sich auf die Integrative Medizin und ihre wissenschaftliche Erforschung spezialisiert hat, wird Ihnen helfen, Ihre Zweifel bezüglich des Lehrplans auszuräumen"*

## Leitung



### Dr. Menassa, Alejandra

- Leiterin der Abteilung für Innere Medizin und Psychische Gesundheit in der Klinik für Integrative Medizin
- Leiterin der Abteilung für Ozontherapie in der Klinik für Integrative Medizin
- Oberärztin in der Abteilung für Innere Medizin in der Notaufnahme des Universitätskrankenhauses 12 de Octubre
- Mitglied des psychoanalytischen medizinischen Teams der Filmproduktionsgesellschaft Grupo Cero
- Masterstudiengang in der Bewertung von Körperlichen und Psychosozialen Verletzungen vom Europäischen Institut für Gesundheit und Soziale Wohlfahrt
- Experte in Rechtspsychologischer Begutachtung vom Instituto Superior de Psicología Alborán
- Experte in Ozontherapie in der Inneren Medizin von der Universität von Havanna
- Vizepräsidentin der Spanischen Gesellschaft für Integrative Gesundheit und Medizin (SESMI)
- Mitglied von: Spanische Gesellschaft für Innere Medizin (SEMI)



### **Dr. Rodríguez Picazo, Pedro**

- Stellvertretender Direktor der UME-Klinik
- Gründer und Direktor von Medintegra
- Gesundheitskoordinator bei Colisée
- Promotion in Gesundheitswissenschaften an der Universität von Alicante
- Hochschulabschluss in Krankenpflege, Gesundheitswesen an der Universität von Alicante
- Universitätsspezialist in Osteopathie, Kinesiologie und Akupunktur von der Universität Murcia
- Masterstudiengang in Fortgeschrittener Integrativer Gesundheit und Medizin von der TECH Technologischen Universität
- ARPN, Gesundheitsdienste von der Europäischen Universität Miguel de Cervantes
- Mitglied von: Redaktionsausschuss der Zeitschrift Medicina Integrativa RS&MI, Vorstand der Spanischen Gesellschaft für Integrative Gesundheit und Medizin, Fellow der European Society of Integrative Medicine, Mitglied der Society of Integrative Oncology

## Professoren

### Dr. Díaz Sáez, Gualberto

- ◆ Facharzt für Familien- und Gemeinschaftsmedizin
- ◆ Homöopathischer Arzt und integrativer Onkologe in den medizinischen Zentren Conde Orgaz und Pinar
- ◆ Forscher bei Laboratorios Servier und in der medizinischen Abteilung von Laboratorios Boiron
- ◆ Dozent bei Kursen und Seminaren zum Thema Homöopathie
- ◆ Regelmäßiger Redner auf Kongressen für Homöopathie und integrative Medizin
- ◆ Redaktioneller Berater und technischer Berater des wissenschaftlichen Verlags Amazing Books
- ◆ Mitglied des Vorstands und des wissenschaftlichen Ausschusses der Spanischen Gesellschaft homöopathischer Ärzte
- ◆ Promotion in Biotechnologie, Medizin und Biosanitärwissenschaften an der Universität Francisco de Vitoria

### Dr. Vásquez Londoño, Carlos Alberto

- ◆ Medizinischer Chirurg, Spezialist für pharmazeutische Wissenschaften und Alternative Medizin
- ◆ Forscher und Dozent für Integrative TCM, Ethnomedizin, Phytotherapie und Ernährung
- ◆ Promotion in Pharmazeutischen Wissenschaften auf dem Gebiet der Phytochemie und Pharmakognosie Hochschulabschluss in Medizin und Chirurgie
- ◆ Masterstudiengang in Alternativmedizin an der Abteilung für Alternativmedizin der Fakultät für Medizin der Nationalen Universität, Kolumbien

### Fr. Aldana Martínez, Sonia Cristina

- ◆ Geologin
- ◆ Promotion in Erd- und Umweltwissenschaften und -technologie an der Universität von Cagliari
- ◆ Masterstudiengang in Geowissenschaften: Angewandte und Umweltgeologie der Universität von Salamanca
- ◆ Hochschulabschluss in Geologie von der Industriellen Universität von Santander





#### **Dr. Hernández Niño, Leonardo**

- ◆ Medizinischer Chirurg, Experte für alternative Therapien
- ◆ Arzt an der Medizinisch-Chirurgischen Abteilung San Luis
- ◆ Arzt bei Heraz Ganzheitsmedizin
- ◆ Arzt in privater Praxis
- ◆ Direktor der Forschungsabteilung von Magnofarma Lab
- ◆ Dozent in Universitätsprogrammen im Bereich der alternativen Medizin
- ◆ Universitätskurs in Homotoxikologie und Biologische Medizin an der Universität El Bosque
- ◆ Universitätskurs in Akupunktur und Moxibustion von der Universität El Bosque

#### **Dr. Aldana Martinez, Natalia Sofia**

- ◆ Fachärztin für Alternativmedizin und Integrative Medizin
- ◆ Beraterin im Ministerium für Gesundheit und sozialen Schutz von Kolumbien
- ◆ Koordination der Akademie für Integrative Gesundheit und Medizin
- ◆ Fachärztin für Alternative, Komplementäre und Integrative Medizin bei Kailash Medicina
- ◆ Fachärztin für Alternativmedizin am Krankenhaus Medicina de Oriente
- ◆ Fachärztin für Alternativmedizin im Krankenhaus Tunjuelito
- ◆ Fachärztin im Krankenhaus ESE Hospital Nazareth
- ◆ Chefredakteurin der Virtuellen Gesundheitsbibliothek über Traditionelle, Komplementäre und Integrative Medizin in Nord- und Südamerika
- ◆ Hochschulabschluss in Medizin und Chirurgie an der Universität Industrial von Santander
- ◆ Spezialistin für alternative Therapien (Akupunktur und orientalische Medizin) an der Universität Manuela Beltrán
- ◆ Masterstudiengang in Homöopathischer Alternativmedizin an der Nationalen Universität von Kolumbien
- ◆ Mitglied von: MTCI Americas Netzwerk

# 04

## Struktur und Inhalt

Der Lehrplan dieses Universitätskurses wurde unter Berücksichtigung der tatsächlichen Bedürfnisse von Pflegefachkräften, die ihre Forschungskompetenzen erweitern möchten, konzipiert. Aus diesem Grund befasst sich dieser Lehrplan mit den wissenschaftlichen Erkenntnissen, die der Integrativen Medizin zugrunde liegen, mit den Grundlagen der Forschung in dieser Disziplin sowie mit Kooperationsräumen zur Verbesserung von Studien in diesem Bereich. Eine einzigartige Gelegenheit, in nur 6 Wochen einen intensiven Auffrischkurs zu absolvieren.



“

*Ein fortschrittlicher Lehrplan mit einer Vielzahl von didaktischen Ressourcen, auf die Sie bequem zugreifen können, wann und wo immer Sie wollen"*

### Modul 1. Forschung

- 1.1. Evidenzbasierte Medizin in der Integrativen Medizin
- 1.2. Grundlagen der angewandten Forschung in der Integrativen TCM
- 1.3. Gemeinsame Arbeit, Netzwerke und Ressourcen in der TCM-Forschung





“

*Diese akademische Option ermöglicht es Ihnen, Ihre Netzwerke der wissenschaftlichen Zusammenarbeit im Bereich Integrative Medizin für die Krankenpflege zu erweitern”*

# 05 Methodik

Dieses Fortbildungsprogramm bietet eine andere Art des Lernens. Unsere Methodik wird durch eine zyklische Lernmethode entwickelt: **das Relearning**.

Dieses Lehrsystem wird z. B. an den renommiertesten medizinischen Fakultäten der Welt angewandt und wird von wichtigen Publikationen wie dem **New England Journal of Medicine** als eines der effektivsten angesehen.



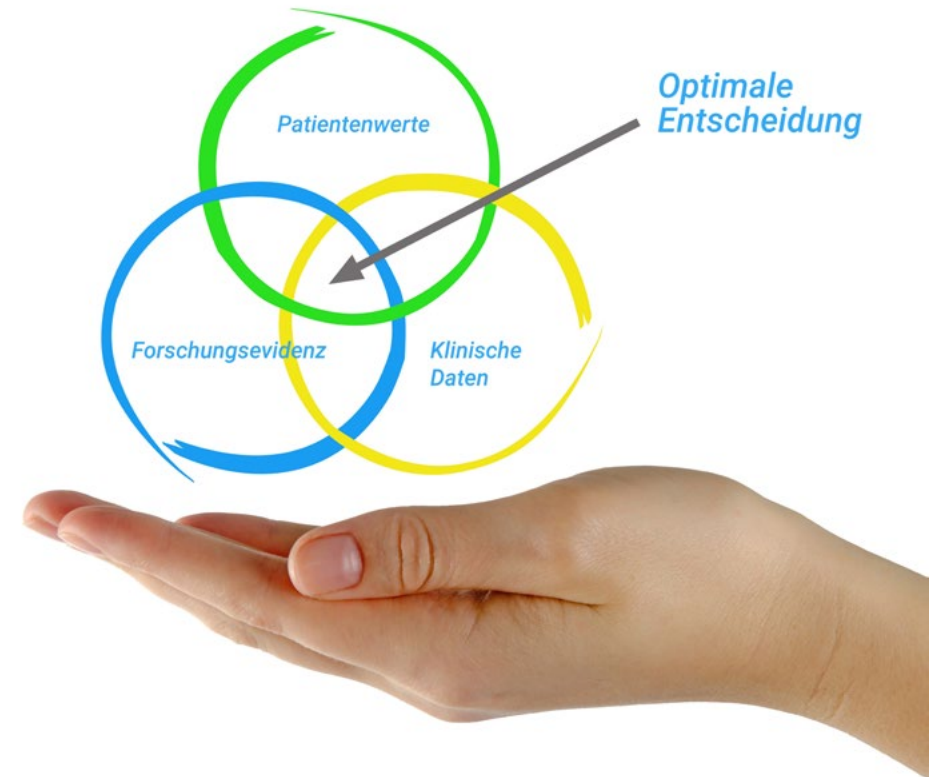
“

*Entdecken Sie Relearning, ein System, das das herkömmliche lineare Lernen hinter sich lässt und Sie durch zyklische Lehrsysteme führt: eine Art des Lernens, die sich als äußerst effektiv erwiesen hat, insbesondere in Fächern, die Auswendiglernen erfordern"*

## An der TECH Nursing School wenden wir die Fallmethode an

Was sollte eine Fachkraft in einer bestimmten Situation tun? Während des gesamten Programms werden die Studenten mit mehreren simulierten klinischen Fällen konfrontiert, die auf realen Patienten basieren und in denen sie Untersuchungen durchführen, Hypothesen aufstellen und schließlich die Situation lösen müssen. Es gibt zahlreiche wissenschaftliche Belege für die Wirksamkeit der Methode. Die Pflegekräfte lernen mit der Zeit besser, schneller und nachhaltiger.

*Mit TECH erleben die Krankenpflegekräfte eine Art des Lernens, die an den Grundlagen der traditionellen Universitäten auf der ganzen Welt rüttelt.*



Nach Dr. Gérvas ist der klinische Fall die kommentierte Darstellung eines Patienten oder einer Gruppe von Patienten, die zu einem "Fall" wird, einem Beispiel oder Modell, das eine besondere klinische Komponente veranschaulicht, sei es wegen seiner Lehrkraft oder wegen seiner Einzigartigkeit oder Seltenheit. Es ist wichtig, dass der Fall auf dem aktuellen Berufsleben basiert und versucht, die tatsächlichen Bedingungen in der beruflichen Pflegepraxis nachzustellen.



“

*Wussten Sie, dass diese Methode im Jahr 1912 in Harvard, für Jurastudenten entwickelt wurde? Die Fallmethode bestand darin, ihnen reale komplexe Situationen zu präsentieren, in denen sie Entscheidungen treffen und begründen mussten, wie sie diese lösen könnten. Sie wurde 1924 als Standardlehrmethode in Harvard etabliert"*

Die Wirksamkeit der Methode wird durch vier Schlüsselergebnisse belegt:

1. Pflegekräfte, die diese Methode anwenden, nehmen nicht nur Konzepte auf, sondern entwickeln auch ihre geistigen Fähigkeiten durch Übungen zur Bewertung realer Situationen und zur Anwendung ihres Wissens.
2. Das Lernen ist fest in praktische Fertigkeiten eingebettet die es den Pflegekräften ermöglichen, ihr Wissen im Krankenhaus oder in der Primärversorgung besser zu integrieren.
3. Eine einfachere und effizientere Aufnahme von Ideen und Konzepten wird durch die Verwendung von Situationen erreicht, die aus der Realität entstanden sind.
4. Das Gefühl der Effizienz der investierten Anstrengung wird zu einem sehr wichtigen Anreiz für die Studenten, was sich in einem größeren Interesse am Lernen und einer Steigerung der Zeit, die für die Arbeit am Kurs aufgewendet wird, niederschlägt.



## Relearning Methodology

TECH kombiniert die Methodik der Fallstudien effektiv mit einem 100%igen Online-Lernsystem, das auf Wiederholung basiert und in jeder Lektion 8 verschiedene didaktische Elemente kombiniert.

Wir ergänzen die Fallstudie mit der besten 100%igen Online-Lehrmethode: Relearning.

*Die Pflegekraft lernt anhand realer Fälle und der Lösung komplexer Situationen in simulierten Lernumgebungen. Diese Simulationen werden mit modernster Software entwickelt, die ein immersives Lernen ermöglicht.*



Die Relearning-Methode, die an der Spitze der weltweiten Pädagogik steht, hat es geschafft, die Gesamtzufriedenheit der Fachleute, die ihr Studium abgeschlossen haben, im Hinblick auf die Qualitätsindikatoren der besten spanischsprachigen Online-Universität (Columbia University) zu verbessern.

Mit dieser Methode wurden mehr als 175.000 Krankenpflegekräfte mit beispiellosem Erfolg in allen Fachbereichen fortgebildet, unabhängig von der praktischen Belastung. Unsere Lehrmethodik wurde in einem sehr anspruchsvollen Umfeld entwickelt, mit einer Studentenschaft, die ein hohes sozioökonomisches Profil und ein Durchschnittsalter von 43,5 Jahren aufweist.

*Das Relearning ermöglicht es Ihnen, mit weniger Aufwand und mehr Leistung zu lernen, sich mehr auf Ihre Spezialisierung einzulassen, einen kritischen Geist zu entwickeln, Argumente zu verteidigen und Meinungen zu kontrastieren: eine direkte Gleichung zum Erfolg.*

In unserem Programm ist das Lernen kein linearer Prozess, sondern erfolgt in einer Spirale (lernen, verlernen, vergessen und neu lernen). Daher wird jedes dieser Elemente konzentrisch kombiniert.

Die Gesamtnote des TECH-Lernsystems beträgt 8,01 und entspricht den höchsten internationalen Standards.



Dieses Programm bietet die besten Lehrmaterialien, die sorgfältig für Fachleute aufbereitet sind:



#### Studienmaterial

Alle didaktischen Inhalte werden von den Fachleuten, die das Hochschulprogramm unterrichten werden, speziell für dieses Programm erstellt, so dass die didaktische Entwicklung wirklich spezifisch und konkret ist.

Diese Inhalte werden dann auf das audiovisuelle Format angewendet, um die Online-Arbeitsmethode von TECH zu schaffen. All dies mit den neuesten Techniken, die in jedem einzelnen der Materialien, die dem Studenten zur Verfügung gestellt werden, qualitativ hochwertige Elemente bieten.



#### Pflegetechniken und -verfahren auf Video

TECH bringt dem Studenten die neuesten Techniken, die neuesten pädagogischen Fortschritte und die aktuellsten Pflegetechniken näher. All dies in der ersten Person, mit äußerster Präzision, erklärt und detailliert, um zur Assimilation und zum Verständnis des Studenten beizutragen. Und das Beste ist, dass Sie sie so oft anschauen können, wie Sie wollen.



#### Interaktive Zusammenfassungen

Das TECH-Team präsentiert die Inhalte auf attraktive und dynamische Weise in multimedialen Pillen, die Audios, Videos, Bilder, Diagramme und konzeptionelle Karten enthalten, um das Wissen zu vertiefen.

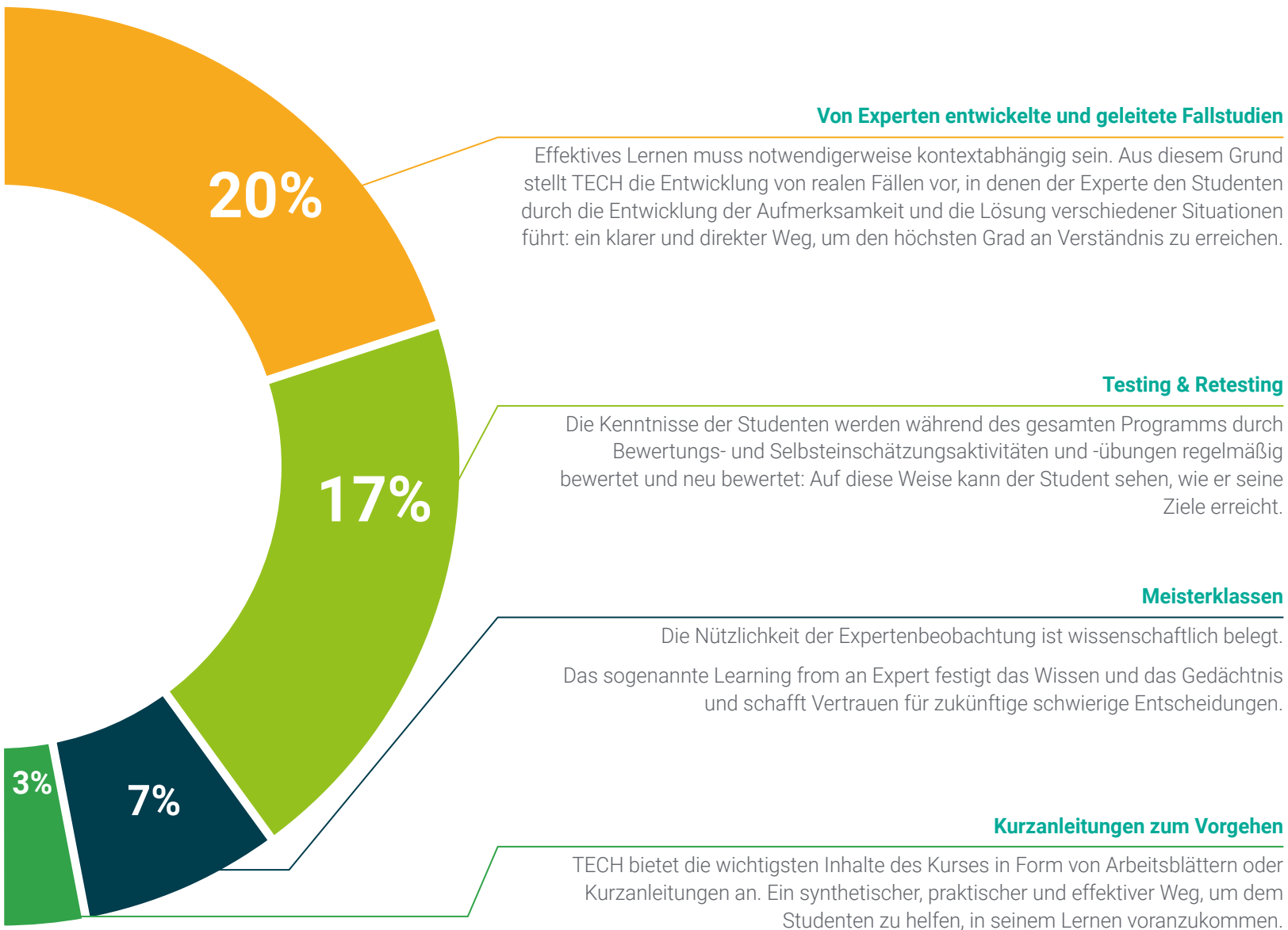
Dieses einzigartige Bildungssystem für die Präsentation multimedialer Inhalte wurde von Microsoft als "Europäische Erfolgsgeschichte" ausgezeichnet.



#### Weitere Lektüren

Aktuelle Artikel, Konsensdokumente und internationale Leitfäden, u. a. In der virtuellen Bibliothek von TECH hat der Student Zugang zu allem, was er für seine Fortbildung benötigt.





06

# Qualifizierung

Der Universitätskurs in Forschung in Integrativer Medizin für die Krankenpflege garantiert neben der präzisesten und aktuellsten Fortbildung auch den Zugang zu einem von der TECH Technologischen Universität ausgestellten Diplom.



“

*Schließen Sie dieses Programm erfolgreich ab  
und erhalten Sie Ihren Universitätsabschluss  
ohne lästige Reisen oder Formalitäten"*

Dieser **Universitätskurs in Forschung in Integrativer Medizin für die Krankenpflege** enthält das vollständigste und aktuellste wissenschaftliche Programm auf dem Markt.

Sobald der Student die Prüfungen bestanden hat, erhält er/sie per Post\* mit Empfangsbestätigung das entsprechende Diplom, ausgestellt von der **TECH Technologische Universität**.

Das von **TECH Technologische Universität** ausgestellte Diplom drückt die erworbene Qualifikation aus und entspricht den Anforderungen, die in der Regel von Stellenbörsen, Auswahlprüfungen und Berufsbildungsausschüssen verlangt werden.

Titel: **Universitätskurs in Forschung in Integrativer Medizin für die Krankenpflege**

Anzahl der offiziellen Arbeitsstunden: **100 Std.**



\*Haager Apostille. Für den Fall, dass der Student die Haager Apostille für sein Papierdiplom beantragt, wird TECH EDUCATION die notwendigen Vorkehrungen treffen, um diese gegen eine zusätzliche Gebühr zu beschaffen.



zukunft

gesundheit vertrauen menschen  
erziehung information tutoeren  
garantie akkreditierung unterricht  
institutionen technologie lernen

gemeinschaft verpflichtung

persönliche betreuung innovation

wissen gegenwart qualität

online-Ausbildung  
entwicklung institut

**tech** technologische  
universität

## Universitätskurs

Forschung in Integrativer  
Medizin für die Krankenpflege

- » Modalität: online
- » Dauer: 6 Wochen
- » Qualifizierung: TECH Technologische Universität
- » Aufwand: 16 Std./Woche
- » Zeitplan: in Ihrem eigenen Tempo
- » Prüfungen: online

virtuelles Klassenzimmer

# Universitätskurs

Forschung in Integrativer Medizin  
für die Krankenpflege

