

Universitätskurs

Essstörungen, Psychosomatische und
Andere Störungen in der Krankenpflege



Universitätskurs Essstörungen, Psychosomatische und Andere Störungen in der Krankenpflege

- » Modalität: online
- » Dauer: 6 Wochen
- » Qualifizierung: TECH Technologische Universität
- » Aufwand: 16 Std./Woche
- » Zeitplan: in Ihrem eigenen Tempo
- » Prüfungen: online

Internetzugang: www.techtitude.com/de/krankenpflege/universitatskurs/essstorungen-psychosomatische-andere-storungen-krankenpflege

Index

01

Präsentation

Seite 4

02

Ziele

Seite 8

03

Kursleitung

Seite 12

04

Struktur und Inhalt

Seite 18

05

Methodik

Seite 22

06

Qualifizierung

Seite 30

01

Präsentation

Essstörungen, Störungen der sexuellen Identität und Schlafstörungen gehören zu den häufigsten Erkrankungen, mit denen Pflegekräfte im Krankenhaus fast täglich zu tun haben. Die richtige Herangehensweise ist unerlässlich, um den korrekten Zustand der geistigen und körperlichen Gesundheit des Patienten zu gewährleisten. Daher müssen diese Fachkräfte über umfassende und aktuelle Kenntnisse im Umgang mit diesen Pathologien verfügen. Aus diesem Grund hat TECH dieses Programm entwickelt, in dem die Studenten ihre Fähigkeiten in der Beurteilung und Pflege von Patienten mit verschiedenen Arten von Störungen verbessern können. In einem 100%igen Online-Modus werden sie ein Gesundheitsniveau der Superlative erreichen, ohne ihre beruflichen und persönlichen Pflichten zu vernachlässigen.



“

Dieser Abschluss ermöglicht es Ihnen, Ihre Fähigkeiten bei der Bewertung von Patienten, die an Essstörungen leiden, zu verbessern"

Psychische Erkrankungen stellen heute eines der größten Probleme dar, mit denen die Angehörigen der Gesundheitsberufe konfrontiert sind. Die Zahl der Patienten mit Essstörungen, psychosomatischen Störungen oder Persönlichkeitsstörungen nimmt zu, und sie benötigen eine qualitativ hochwertige Pflege, um ihren Genesungsprozess zu optimieren. Vor diesem Hintergrund werden Pflegefachkräfte, die im Umgang mit Menschen mit diesen Krankheitsbildern geschult sind, von den Gesundheitseinrichtungen sehr geschätzt, da sie dazu beitragen, die Lebensqualität dieser Menschen kontinuierlich zu verbessern.

Aus diesem Grund hat die TECH diesen Studiengang entwickelt, der den Studenten die neuesten Richtlinien für die Bewertung und Pflege dieser Krankheiten vermittelt, um den Anforderungen des Gesundheitssektors gerecht zu werden. Während der 200 Stunden intensiven Lernens werden sie ihre Fähigkeiten verbessern, einen möglichen Fall von Anorexia nervosa oder Bulimia nervosa zu beurteilen, oder sie werden in der Lage sein, Parasomnien und Dyssomnien lösungsorientiert zu behandeln. Sie werden auch die neuesten Techniken für den Umgang mit Patienten erlernen, die unter verschiedenen Arten von Störungen der sexuellen oder geschlechtlichen Identität leiden.

All dies wird durch eine 100%ige Online-Methode erreicht, die es den Studenten ermöglicht, ihre eigenen Studienpläne zu erstellen, um einen vollkommen selbstbestimmten Lernprozess zu erreichen. Darüber hinaus wurde dieser Studiengang von qualifizierten Pflegefachkräften für psychische Gesundheit entwickelt und unterrichtet. Aus diesem Grund wird das gesamte Wissen, das die Studenten erwerben, seine Nützlichkeit beibehalten, da es zuvor durch diese Experten in ihrer beruflichen Erfahrung angewandt wurde.

Dieser **Universitätskurs in Essstörungen, Psychosomatische und Andere Störungen in der Krankenpflege** enthält das vollständigste und aktuellste wissenschaftliche Programm auf dem Markt. Die wichtigsten Merkmale sind:

- ♦ Die Entwicklung von Fallstudien, die von Experten für psychische Gesundheit in der Krankenpflege vorgestellt werden
- ♦ Der anschauliche, schematische und äußerst praxisnahe Inhalt vermittelt alle für die berufliche Praxis unverzichtbaren wissenschaftlichen und praktischen Informationen
- ♦ Praktische Übungen, bei denen der Selbstbewertungsprozess zur Verbesserung des Lernens genutzt werden kann
- ♦ Sein besonderer Schwerpunkt liegt auf innovativen Methoden
- ♦ Theoretische Vorträge, Fragen an den Experten, Diskussionsforen zu kontroversen Themen und individuelle Reflexionsarbeit
- ♦ Die Verfügbarkeit des Zugangs zu Inhalten von jedem festen oder tragbaren Gerät mit Internetanschluss



Bieten Sie Ihren Patienten, die unter Schlafstörungen wie Parasomnien und Dyssomnien leiden, dank der in dieser Qualifikation erworbenen Kenntnisse eine erstklassige Betreuung"



Dank der von TECH angebotenen Studienmöglichkeiten können Sie Ihr Lernen mit Ihren beruflichen und persönlichen Pflichten verbinden"

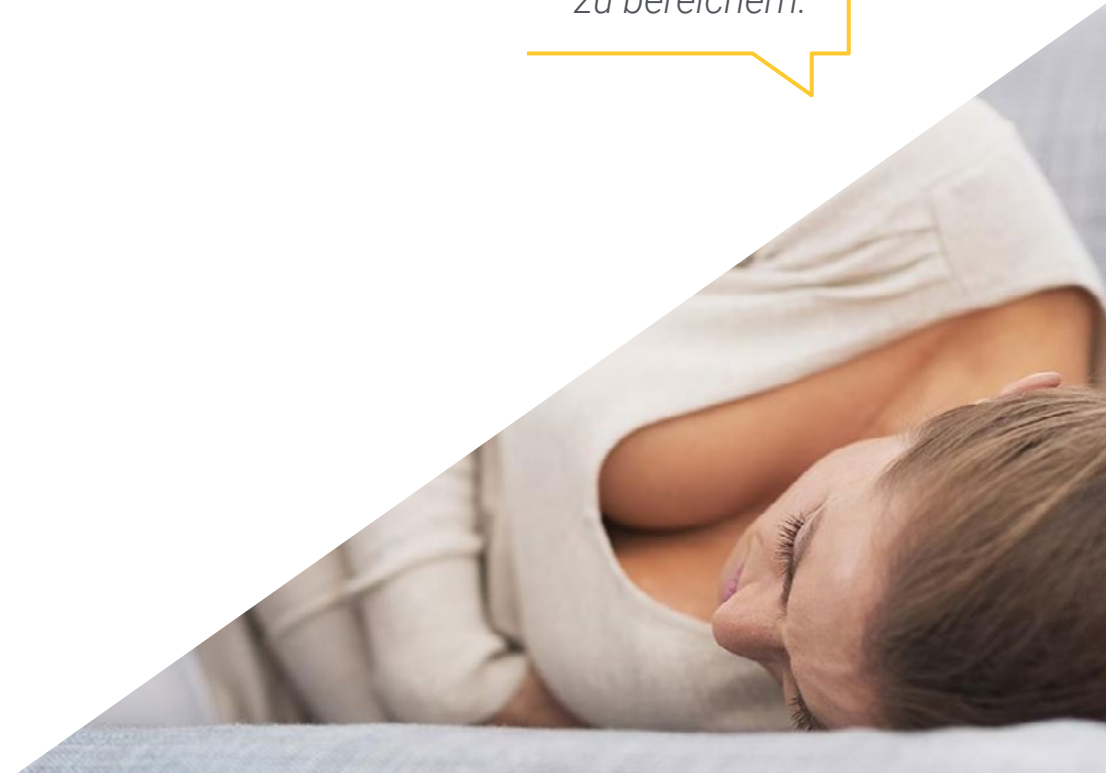
Das Dozententeam des Programms besteht aus Experten des Sektors, die ihre Berufserfahrung in diese Fortbildung einbringen, sowie aus renommierten Fachleuten von führenden Unternehmen und angesehenen Universitäten.

Die multimedialen Inhalte, die mit der neuesten Bildungstechnologie entwickelt wurden, werden der Fachkraft ein situiertes und kontextbezogenes Lernen ermöglichen, d. h. eine simulierte Umgebung, die eine immersive Fortbildung bietet, die auf die Ausführung von realen Situationen ausgerichtet ist.

Das Konzept dieses Programms konzentriert sich auf problemorientiertes Lernen, bei dem die Fachkraft versuchen muss, die verschiedenen Situationen aus der beruflichen Praxis zu lösen, die während des gesamten Studiengangs gestellt werden. Zu diesem Zweck wird sie von einem innovativen interaktiven Videosystem unterstützt, das von renommierten Experten entwickelt wurde.

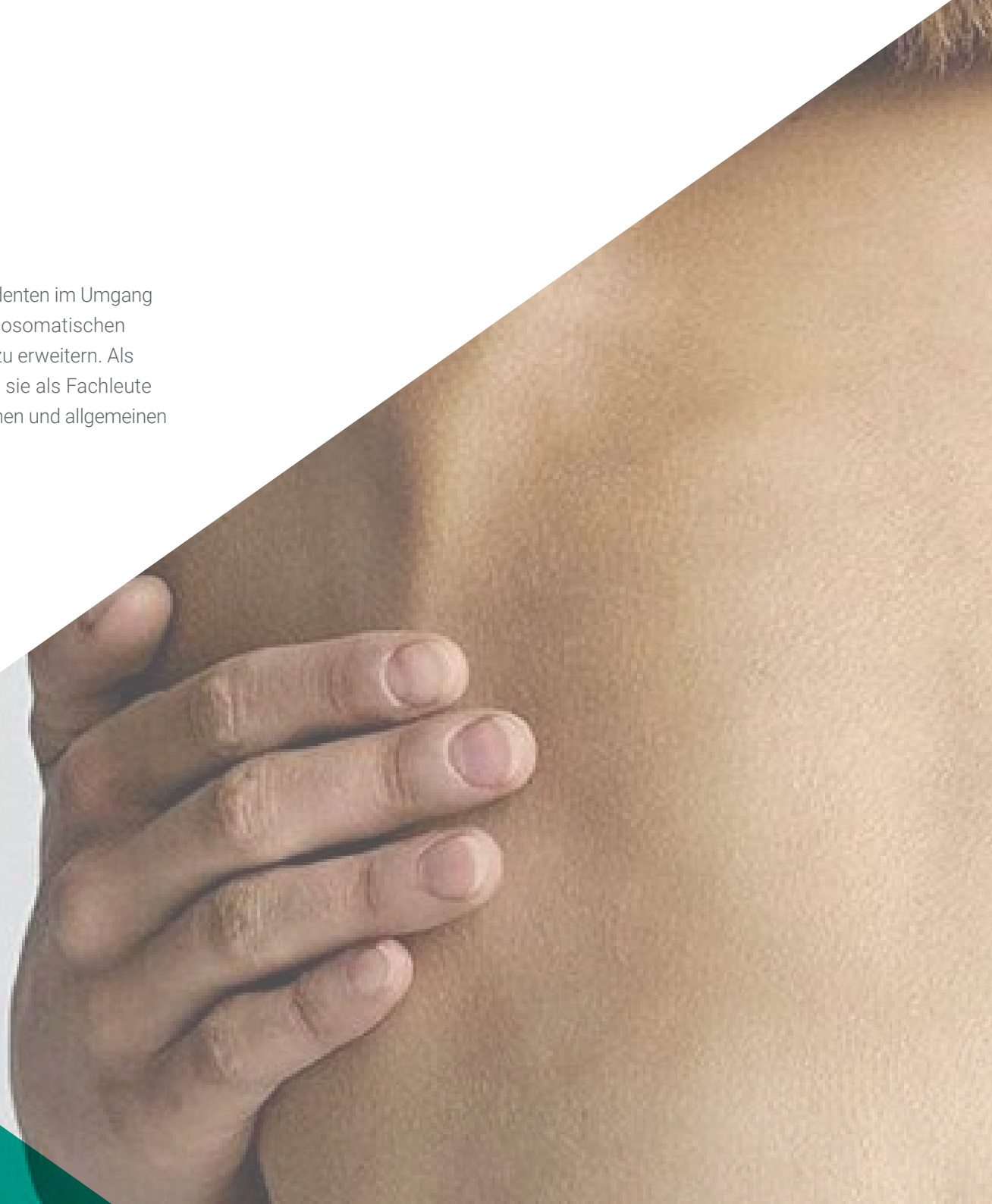
Nehmen Sie an einem erstklassigen Programm teil, das zu 100% online verfügbar ist und von den besten Experten für psychische Gesundheit in der Krankenpflege unterrichtet wird.

Erweitern Sie Ihr Wissen im Umgang mit verschiedenen psychosomatischen Störungen, um Ihre medizinische Praxis zu bereichern.



02 Ziele

Dieser Abschluss wurde mit der Absicht entwickelt, die Kenntnisse der Studenten im Umgang mit Patienten, die an verschiedenen Störungen wie Essstörungen, psychosomatischen Störungen oder Persönlichkeitsstörungen leiden, aus pflegerischer Sicht zu erweitern. Als Ergebnis werden die Studenten Gesundheitskompetenzen erwerben, die sie als Fachleute auf höchstem Niveau positionieren werden, unterstützt durch die spezifischen und allgemeinen Ziele, die TECH für diesen Studiengang festgelegt hat.



“

Erreichen Sie die allgemeinen und spezifischen Ziele, die TECH für diesen Abschluss festgelegt hat, und entwickeln Sie sich beruflich im Bereich der Krankenpflege weiter“



Allgemeine Ziele

- Erklären der Diagnose, Ätiologie, Pathophysiologie und Prävention von psychischen Erkrankungen
- Identifizieren von Risikofaktoren für psychische Erkrankungen
- Erkennen von Anzeichen und Symptomen, die auf eine psychische Erkrankung hindeuten
- Entwickeln von Techniken zur Erklärung und Anwendung der Selbstfürsorge beim Patienten, um Veränderungen der psychischen Gesundheit zu verhindern



Optimieren Sie mit dieser Weiterbildung Ihre Fähigkeiten im Umgang mit Patienten, die unter Störungen der Geschlechtsidentität leiden"





Spezifische Ziele

- ◆ Erläutern der verschiedenen Schlafstörungen
- ◆ Definieren der wichtigsten charakteristischen Merkmale von Impulskontrollstörungen
- ◆ Eingehen auf die Epidemiologie und Prävalenz von Anpassungsstörungen
- ◆ Bestimmen der Merkmale von Persönlichkeitsstörungen
- ◆ Beherrschen der allgemeinen Behandlungsaspekte bei der Behandlung der verschiedenen Persönlichkeitsstörungen
- ◆ Identifizieren der verschiedenen somatoformen Störungen
- ◆ Klassifizieren der verschiedenen psychosomatischen Störungen
- ◆ Definieren der Erklärungsmodelle für Essstörungen
- ◆ Erkennen der verschiedenen Störungen der Sexualität und der sexuellen Identität

03

Kursleitung

Um das für TECH-Programme typische hervorragende Bildungsniveau aufrechtzuerhalten, verfügt dieser Studiengang über ein Dozententeam, das sich aus den besten auf psychische Gesundheit spezialisierten Pflegefachkräften zusammensetzt. Diese Experten verfügen aufgrund ihrer aktiven Tätigkeit in verschiedenen renommierten Krankenhäusern über ausgezeichnete Kenntnisse in der Behandlung von Patienten mit verschiedenen Störungen. Da diese Fachleute für die Lehrinhalte dieses Abschlusses verantwortlich sind, ist das Wissen, das sie den Studenten vermitteln, absolut aktuell.



“

Erwerben Sie aus der Hand von großen Experten für psychische Gesundheit in der Krankenpflege das nützlichste Wissen im Berufsfeld für den Umgang mit verschiedenen Arten von Störungen"

Leitung



Fr. Peña Granger, Mercedes

- Leiterin der Abteilung für Psychiatrische Krankenpflege für Erwachsene am Allgemeinen Universitätskrankenhaus Gregorio Marañón, Madrid
- Dozentin für die Fachausbildung von Pflegepersonal in Psychischer Gesundheit in der multidisziplinären Lehrereinheit am Allgemeinen Universitätskrankenhaus Gregorio Marañón, Madrid
- Außerordentliche Professorin an der Universität Comillas und der Universität Rey Juan Carlos
- Hochschulabschluss in Krankenpflege an der Complutense Universität von Madrid
- Hochschulabschluss in Psychosomatische Krankenpflege von der Universität Complutense von Madrid
- Hochschulabschluss in Sozial- und Kulturanthropologie an der Universität Complutense von Madrid
- Hochschulabschluss in Krankenpflege an der Universität Rey Juan Carlos
- Spezialistin für psychische Gesundheit, Ministerium für Gesundheit
- Masterstudiengang in Humanisierung von Gesundheitseinrichtungen an der Europäischen Universität von Madrid



Hr. Lozano Alonso, Raúl

- ♦ Pflegedienstleiter der Abteilung für Drogenabhängigkeit im Krankenhaus Hestia Esquerdo
- ♦ Präsident der Madrider Vereinigung der Krankenpfleger für Psychische Gesundheit
- ♦ Professor an der Hochschule für Krankenpflege des Roten Kreuzes an der Autonomen Universität von Madrid
- ♦ Personalisierter Facharztausbildungs-Prüfungsvorbereiter bei CEMIR-POE Team
- ♦ Mitglied des Lehrkörpers der Agentur Nus
- ♦ Pflegefachkraft bei Quirónsalud
- ♦ Pflegekraft in der Gemeinschaftspflege des Madrider Gesundheitsdienstes (SERMAS)
- ♦ Assistenzprofessor an der Universität Rey Juan Carlos
- ♦ Assistenzprofessor an der Autonomen Universität von Madrid
- ♦ Hochschulabschluss in Krankenpflege
- ♦ Pflegefachkraft über Fachausbildung für Psychische Gesundheit
- ♦ Masterstudiengang in Pflegewissenschaften
- ♦ Masterstudiengang in Telemedizin und Gesundheitswesen

Professoren

Fr. Cunillera Llorente, Alicia Hatshepsut

- ◆ Pflegefachkraft für Psychische Gesundheit
- ◆ Pflegefachkraft in der Psychiatrischen Kurzzeitstation im Allgemeinen Universitätskrankenhaus Gregorio Marañón, Madrid
- ◆ Pflegefachkraft in der Abteilung für Essstörungen im Allgemeinen Universitätskrankenhaus Gregorio Marañón, Madrid
- ◆ Pflegefachkraft in der Abteilung für Persönlichkeitsstörungen im Krankenhaus Doctor Rodríguez Lafora
- ◆ Rednerin bei Kongressen und Konferenzen im Bereich der psychischen Gesundheit
- ◆ Hochschulabschluss in Krankenpflege an der Päpstlichen Universität Comillas

Fr. Borrego Espárrago, María Victoria

- ◆ Pflegedienstleiterin im Krankenhaus Ruber Juan Bravo
- ◆ Pflegefachkraft für Psychische Gesundheit in den Hermanas Hospitalarias del Sagrado Corazón de Jesús
- ◆ Pflegedienstleiterin des Bereichs für Psychosoziale Rehabilitation in der Klinik San Miguel
- ◆ Autorin zahlreicher Fachpublikationen
- ◆ Hochschulabschluss in Krankenpflege an der Autonomen Universität von Madrid
- ◆ Hochschulabschluss in Krankenpflege von EUE Cruz Roja
- ◆ Universitätsexpertin in Management von Gesundheitsdiensten von der Universität CEU Cardenal Herrera
- ◆ Mitglied im: Vorstand der Spanischen Vereinigung für Krankenpflege im Bereich der psychischen Gesundheit und des Beratungsausschusses für Pflege des Regionalbüros der Gemeinschaft Madrid





Fr. González Palomar, María Esther

- ◆ Spezialistin für Psychische Gesundheitspflege
- ◆ Leiterin der Abteilung für Jugendpsychiatrie am Allgemeinen Universitätskrankenhaus Gregorio Marañón
- ◆ Hochschulabschluss in Krankenpflege von der Universität Complutense in Madrid
- ◆ Hochschulabschluss in Sozialarbeit von der Universität Complutense in Madrid
- ◆ Spezialistin für Psychische Gesundheitspflege
- ◆ Universitätskurs in Chirurgische Krankenpflege
- ◆ Universitätskurs in Krankenpflege auf der Koronarstation
- ◆ Universitätskurs in Psychiatrische Krankenpflege



Eine einzigartige, wichtige und entscheidende Fortbildungserfahrung, die Ihre berufliche Entwicklung fördert"

04

Struktur und Inhalt

Der Lehrplan dieses Abschlusses wurde mit dem Ziel entwickelt, den Studenten die wichtigsten Kenntnisse über den Umgang mit verschiedenen psychischen Störungen aus der Perspektive der Krankenpflege zu vermitteln. Alle didaktischen Inhalte, die den Studenten während des gesamten Kurses dieser Weiterbildung zur Verfügung stehen, werden in einer breiten Palette von sehr unterschiedlichen Text- und Multimediaformaten präsentiert. Diese Tatsache und die 100%ige Online-Methodik begünstigen ein angenehmes, individuelles und rund um die Uhr zugängliches Studium.





“

Dank der didaktischen Materialien, die in Form von Videos oder interaktiven Zusammenfassungen zur Verfügung stehen, werden Sie in kurzer Zeit einen hohen Lernerfolg erzielen"

Modul 1. Psychische Störungen

- 1.1. Somatoforme Erkrankungen
 - 1.1.1. Einführung
 - 1.1.2. Historischer Hintergrund
 - 1.1.3. Diagnostische Klassifikationen
 - 1.1.4. Somatisierungsstörung
 - 1.1.5. Konversionsstörung
 - 1.1.6. Schmerzstörung
 - 1.1.7. Hypochondrie
 - 1.1.8. Körperdysmorphie Erkrankung
 - 1.1.9. Nicht spezifizierte somatoforme Störung
 - 1.1.10. Indifferenzierte somatoforme Störung
 - 1.1.11. Vegetative somatoforme Funktionsstörung
- 1.2. Faktische Störungen
 - 1.2.1. Klassifizierung und Beschreibung
 - 1.2.2. Münchhausen-Stellvertreter-Syndrom
 - 1.2.3. Verlauf und Epidemiologie
 - 1.2.4. Differentialdiagnose mit Simulierung
 - 1.2.5. Psychologische Verarbeitung von somatischen Symptomen
- 1.3. Dissoziative Störungen
 - 1.3.1. Einführung
 - 1.3.2. Diagnostische Klassifizierung
 - 1.3.3. Sonstige Klassifikationen
 - 1.3.4. Erläuterungsmodelle
 - 1.3.5. Differentialdiagnose
 - 1.3.6. Krankheitsbilder bei dissoziativen Störungen
- 1.4. Psychosomatische Störungen
 - 1.4.1. Einführung
 - 1.4.2. Klassifizierung und Beschreibung
 - 1.4.3. Psychosomatische Theorien
 - 1.4.4. Aktuelle Perspektiven
 - 1.4.5. Stress und psychophysiologische Erkrankungen
 - 1.4.6. Immun-assoziierte Erkrankungen



- 1.5. Essstörungen
 - 1.5.1. Einführung
 - 1.5.2. Diagnostische Klassifizierung
 - 1.5.3. Erläuterungsmodelle für Essstörungen
 - 1.5.4. Anorexia nervosa
 - 1.5.5. Bulimia nervosa
 - 1.5.6. Binge-Eating-Störung
 - 1.5.7. Adipositas
- 1.6. Störungen der Sexualität und der sexuellen Identität
 - 1.6.1. Einführung
 - 1.6.2. Klassifizierung der sexuellen Erkrankungen
 - 1.6.3. Zyklus der sexuellen Reaktion
 - 1.6.4. Sexuelle Dysfunktionen
 - 1.6.5. Paraphilien
 - 1.6.6. Störungen der sexuellen Identität
- 1.7. Schlafstörungen
 - 1.7.1. Einführung
 - 1.7.2. Klassifizierung der Schlafstörungen.
 - 1.7.3. Dyssomnien
 - 1.7.4. Parasomnien.
 - 1.7.5. Sonstige Schlafstörungen
- 1.8. Störungen der Impulskontrolle
 - 1.8.1. Historische Einführung
 - 1.8.2. Definition und Beschreibung
 - 1.8.3. Theoretische Perspektiven
 - 1.8.4. Zeitweise explosive Störung
 - 1.8.5. Kleptomanie.
 - 1.8.6. Pyromanie.
 - 1.8.7. Krankhaftes Spielen
 - 1.8.8. Trichotillomanie
- 1.9. Anpassungsstörungen
 - 1.9.1. Klassifizierung
 - 1.9.2. Epidemiologie und Prävalenz
 - 1.9.3. Differentialdiagnose
- 1.10. Persönlichkeitsstörungen
 - 1.10.1. Einführung
 - 1.10.2. Klassifizierungen
 - 1.10.3. Merkmale von Persönlichkeitsstörungen
 - 1.10.4. Klassifizierungen
 - 1.10.5. Kriterien der verschiedenen Persönlichkeitsstörungen
 - 1.10.6. Die Millon Theorie über Persönlichkeitsstörungen
 - 1.10.7. Modelle der 5 großen (*Big Five*) und Persönlichkeitsstörungen
 - 1.10.8. Psychopathie
 - 1.10.9. Bewertung der Persönlichkeitsstörungen
 - 1.10.10. Behandlung der Persönlichkeitsstörungen
 - 1.10.11. Allgemeine Behandlungsaspekte bei der Behandlung der verschiedenen Persönlichkeitsstörungen
- 1.11. Spezifische Erkrankungen in bestimmten Kulturen
- 1.12. Krankenpflege bei psychischen Störungen



Die charakteristische 100%ige Online-Methode dieses Abschlusses wird es Ihnen ermöglichen, Ihr Studium zu optimieren, ohne Ihr Haus zu verlassen"

05

Methodik

Dieses Fortbildungsprogramm bietet eine andere Art des Lernens. Unsere Methodik wird durch eine zyklische Lernmethode entwickelt: **das Relearning.**

Dieses Lehrsystem wird z. B. an den renommiertesten medizinischen Fakultäten der Welt angewandt und wird von wichtigen Publikationen wie dem **New England Journal of Medicine** als eines der effektivsten angesehen.



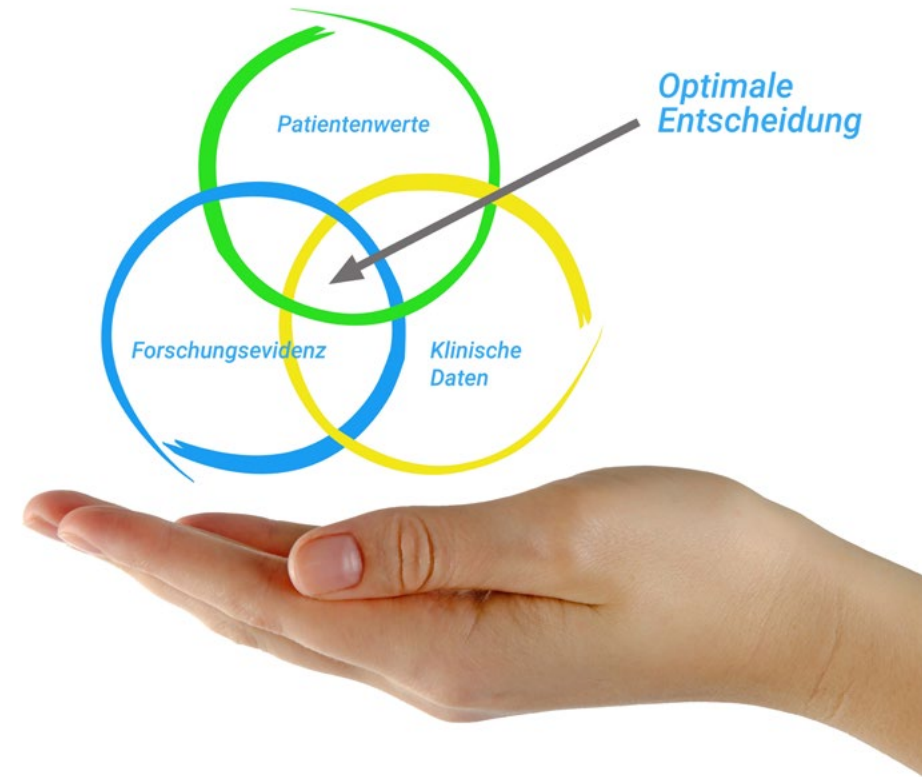
“

Entdecken Sie Relearning, ein System, das das herkömmliche lineare Lernen hinter sich lässt und Sie durch zyklische Lehrsysteme führt: eine Art des Lernens, die sich als äußerst effektiv erwiesen hat, insbesondere in Fächern, die Auswendiglernen erfordern"

An der TECH Nursing School wenden wir die Fallmethode an

Was sollte eine Fachkraft in einer bestimmten Situation tun? Während des gesamten Programms werden die Studenten mit mehreren simulierten klinischen Fällen konfrontiert, die auf realen Patienten basieren und in denen sie Untersuchungen durchführen, Hypothesen aufstellen und schließlich die Situation lösen müssen. Es gibt zahlreiche wissenschaftliche Belege für die Wirksamkeit der Methode. Die Pflegekräfte lernen mit der Zeit besser, schneller und nachhaltiger.

Mit TECH erleben die Krankenpflegekräfte eine Art des Lernens, die an den Grundlagen der traditionellen Universitäten auf der ganzen Welt rüttelt.



Nach Dr. Gérvas ist der klinische Fall die kommentierte Darstellung eines Patienten oder einer Gruppe von Patienten, die zu einem "Fall" wird, einem Beispiel oder Modell, das eine besondere klinische Komponente veranschaulicht, sei es wegen seiner Lehrkraft oder wegen seiner Einzigartigkeit oder Seltenheit. Es ist wichtig, dass der Fall auf dem aktuellen Berufsleben basiert und versucht, die tatsächlichen Bedingungen in der beruflichen Pflegepraxis nachzustellen.

“

Wussten Sie, dass diese Methode im Jahr 1912 in Harvard, für Jurastudenten entwickelt wurde? Die Fallmethode bestand darin, ihnen reale komplexe Situationen zu präsentieren, in denen sie Entscheidungen treffen und begründen mussten, wie sie diese lösen könnten. Sie wurde 1924 als Standardlehrmethode in Harvard etabliert“

Die Wirksamkeit der Methode wird durch vier Schlüsselergebnisse belegt:

1. Pflegekräfte, die diese Methode anwenden, nehmen nicht nur Konzepte auf, sondern entwickeln auch ihre geistigen Fähigkeiten durch Übungen zur Bewertung realer Situationen und zur Anwendung ihres Wissens.
2. Das Lernen ist fest in praktische Fertigkeiten eingebettet die es den Pflegekräften ermöglichen, ihr Wissen im Krankenhaus oder in der Primärversorgung besser zu integrieren.
3. Eine einfachere und effizientere Aufnahme von Ideen und Konzepten wird durch die Verwendung von Situationen erreicht, die aus der Realität entstanden sind.
4. Das Gefühl der Effizienz der investierten Anstrengung wird zu einem sehr wichtigen Anreiz für die Studenten, was sich in einem größeren Interesse am Lernen und einer Steigerung der Zeit, die für die Arbeit am Kurs aufgewendet wird, niederschlägt.



Relearning Methodology

TECH kombiniert die Methodik der Fallstudien effektiv mit einem 100%igen Online-Lernsystem, das auf Wiederholung basiert und in jeder Lektion 8 verschiedene didaktische Elemente kombiniert.

Wir ergänzen die Fallstudie mit der besten 100%igen Online-Lehrmethode: Relearning.

Die Pflegekraft lernt anhand realer Fälle und der Lösung komplexer Situationen in simulierten Lernumgebungen. Diese Simulationen werden mit modernster Software entwickelt, die ein immersives Lernen ermöglicht.



Die Relearning-Methode, die an der Spitze der weltweiten Pädagogik steht, hat es geschafft, die Gesamtzufriedenheit der Fachleute, die ihr Studium abgeschlossen haben, im Hinblick auf die Qualitätsindikatoren der besten spanischsprachigen Online-Universität (Columbia University) zu verbessern.

Mit dieser Methode wurden mehr als 175.000 Krankenpflegekräfte mit beispiellosem Erfolg in allen Fachbereichen fortgebildet, unabhängig von der praktischen Belastung. Unsere Lehrmethodik wurde in einem sehr anspruchsvollen Umfeld entwickelt, mit einer Studentenschaft, die ein hohes sozioökonomisches Profil und ein Durchschnittsalter von 43,5 Jahren aufweist.

Das Relearning ermöglicht es Ihnen, mit weniger Aufwand und mehr Leistung zu lernen, sich mehr auf Ihre Spezialisierung einzulassen, einen kritischen Geist zu entwickeln, Argumente zu verteidigen und Meinungen zu kontrastieren: eine direkte Gleichung zum Erfolg.

In unserem Programm ist das Lernen kein linearer Prozess, sondern erfolgt in einer Spirale (lernen, verlernen, vergessen und neu lernen). Daher wird jedes dieser Elemente konzentrisch kombiniert.

Die Gesamtnote des TECH-Lernsystems beträgt 8,01 und entspricht den höchsten internationalen Standards.



Dieses Programm bietet die besten Lehrmaterialien, die sorgfältig für Fachleute aufbereitet sind:



Studienmaterial

Alle didaktischen Inhalte werden von den Fachleuten, die das Hochschulprogramm unterrichten werden, speziell für dieses Programm erstellt, so dass die didaktische Entwicklung wirklich spezifisch und konkret ist.

Diese Inhalte werden dann auf das audiovisuelle Format angewendet, um die Online-Arbeitsmethode von TECH zu schaffen. All dies mit den neuesten Techniken, die in jedem einzelnen der Materialien, die dem Studenten zur Verfügung gestellt werden, qualitativ hochwertige Elemente bieten.



Pflegetechniken und -verfahren auf Video

TECH bringt dem Studenten die neuesten Techniken, die neuesten pädagogischen Fortschritte und die aktuellsten Pflegetechniken näher. All dies in der ersten Person, mit äußerster Präzision, erklärt und detailliert, um zur Assimilation und zum Verständnis des Studenten beizutragen. Und das Beste ist, dass Sie sie so oft anschauen können, wie Sie wollen.



Interaktive Zusammenfassungen

Das TECH-Team präsentiert die Inhalte auf attraktive und dynamische Weise in multimedialen Pillen, die Audios, Videos, Bilder, Diagramme und konzeptionelle Karten enthalten, um das Wissen zu vertiefen.

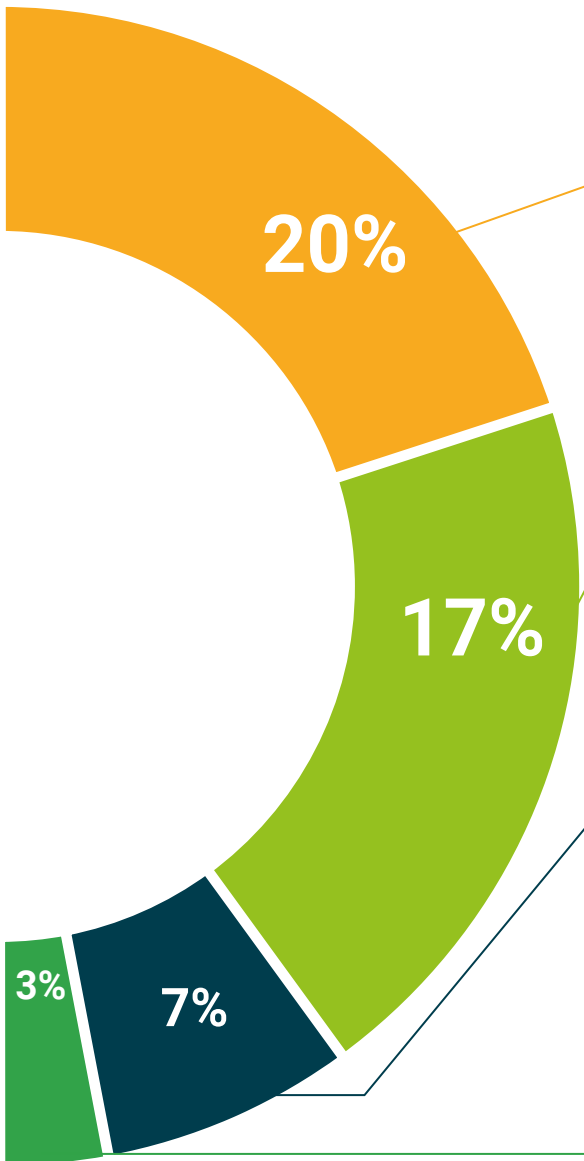
Dieses einzigartige Bildungssystem für die Präsentation multimedialer Inhalte wurde von Microsoft als "Europäische Erfolgsgeschichte" ausgezeichnet.



Weitere Lektüren

Aktuelle Artikel, Konsensdokumente und internationale Leitfäden, u. a. In der virtuellen Bibliothek von TECH hat der Student Zugang zu allem, was er für seine Fortbildung benötigt.





Von Experten entwickelte und geleitete Fallstudien

Effektives Lernen muss notwendigerweise kontextabhängig sein. Aus diesem Grund stellt TECH die Entwicklung von realen Fällen vor, in denen der Experte den Studenten durch die Entwicklung der Aufmerksamkeit und die Lösung verschiedener Situationen führt: ein klarer und direkter Weg, um den höchsten Grad an Verständnis zu erreichen.



Testing & Retesting

Die Kenntnisse der Studenten werden während des gesamten Programms durch Bewertungs- und Selbsteinschätzungsaktivitäten und -übungen regelmäßig bewertet und neu bewertet. Auf diese Weise kann der Student sehen, wie er seine Ziele erreicht.



Meisterklassen

Die Nützlichkeit der Expertenbeobachtung ist wissenschaftlich belegt. Das sogenannte Learning from an Expert festigt das Wissen und das Gedächtnis und schafft Vertrauen für zukünftige schwierige Entscheidungen.



Kurzanleitungen zum Vorgehen

TECH bietet die wichtigsten Inhalte des Kurses in Form von Arbeitsblättern oder Kurzanleitungen an. Ein synthetischer, praktischer und effektiver Weg, um dem Studenten zu helfen, in seinem Lernen voranzukommen.



06

Qualifizierung

Der Universitätskurs in Essstörungen, Psychosomatische und Andere Störungen in der Krankenpflege garantiert neben der präzisesten und aktuellsten Fortbildung auch den Zugang zu einem von der TECH Technologischen Universität ausgestellten Diplom.



“

*Schließen Sie dieses Programm erfolgreich ab
und erhalten Sie Ihren Universitätsabschluss
ohne lästige Reisen oder Formalitäten”*

Dieser **Universitätskurs in Essstörungen, Psychosomatische und Andere Störungen in der Krankenpflege** enthält das vollständigste und aktuellste Programm auf dem Markt.

Sobald der Student die Prüfungen bestanden hat, erhält er/sie per Post* mit Empfangsbestätigung das entsprechende Diplom, ausgestellt von der **TECH Technologische Universität**.

Das von **TECH Technologische Universität** ausgestellte Diplom drückt die erworbene Qualifikation aus und entspricht den Anforderungen, die in der Regel von Stellenbörsen, Auswahlprüfungen und Berufsbildungsausschüssen verlangt werden.

Titel: **Universitätskurs in Essstörungen, Psychosomatische und Andere Störungen in der Krankenpflege**

Anzahl der offiziellen Arbeitsstunden: **200 Std.**



*Haager Apostille. Für den Fall, dass der Student die Haager Apostille für sein Papierdiplom beantragt, wird TECH EDUCATION die notwendigen Vorkehrungen treffen, um diese gegen eine zusätzliche Gebühr zu beschaffen.

zukunft

gesundheit vertrauen menschen
erziehung information tutoren
garantie akkreditierung unterricht
institutionen technologie lernen
gemeinschaft verpflichtung
persönliche betreuung innovativ
wissen gegenwart qualität
online-Ausbildung
entwicklung institutionen
virtuelles Klassenzimmer

tech technologische
universität

Universitätskurs

Esstörungen,
Psychosomatische
und Andere Störungen
in der Krankenpflege

- » Modalität: online
- » Dauer: 6 Wochen
- » Qualifizierung: TECH Technologische Universität
- » Aufwand: 16 Std./Woche
- » Zeitplan: in Ihrem eigenen Tempo
- » Prüfungen: online

Universitätskurs

Essstörungen, Psychosomatische und
Andere Störungen in der Krankenpflege

