

# Universitätskurs

Ernährungsstörungen bei  
Zerebralparese für die Krankenpflege



## Universitätskurs

### Ernährungsstörungen bei Zerebralparese für die Krankenpflege

- » Modalität: online
- » Dauer: 6 Wochen
- » Qualifizierung: TECH Technologische Universität
- » Zeitplan: in Ihrem eigenen Tempo
- » Prüfungen: online

Internetzugang: [www.techtitute.com/de/krankenpflege/universitatskurs/ernaehrungsstorungen-zerebralparese-krankenpflege](http://www.techtitute.com/de/krankenpflege/universitatskurs/ernaehrungsstorungen-zerebralparese-krankenpflege)

# Index

01

Präsentation

---

Seite 4

02

Ziele

---

Seite 8

03

Kursleitung

---

Seite 12

04

Struktur und Inhalt

---

Seite 20

05

Methodik

---

Seite 24

06

Qualifizierung

---

Seite 32

# 01

# Präsentation

Laut der im „Journal of Pediatric Rehabilitation Medicine“ veröffentlichten Studie leiden etwa 30% der Patienten mit schwerer Zerebralparese an Schluckstörungen, die zu Komplikationen bei der Atmung und der Ernährung führen können. Daher sind ein frühzeitiges Eingreifen und ein multidisziplinäres Management von entscheidender Bedeutung, um die Fütterungsstrategien, einschließlich der Veränderung der Textur, anzupassen. Darüber hinaus kann eine kontinuierliche Fortbildung des Pflegepersonals in Techniken zur Beurteilung und zum Management der Ernährung die Lebensqualität und die Ernährungsergebnisse dieser Patienten erheblich verbessern. Aus diesem Grund hat TECH ein 100%iges Online-Programm eingeführt, das so konzipiert ist, dass es sich den persönlichen und beruflichen Zeitplänen der Teilnehmer anpasst. Darüber hinaus basiert es auf der innovativen *Relearning*-Methodik.







“

*Mit diesem 100%igen Online-Universitätskurs haben Sie Zugang zu einer spezialisierten Fortbildung in der Bewertung und Behandlung von orofazialen Veränderungen im Zusammenhang mit Zerebralparese“*

Jüngsten Studien zufolge haben etwa 70% der Menschen mit zerebraler Kinderlähmung erhebliche Schwierigkeiten bei der Nahrungsaufnahme, die Kau- und Schluckprobleme sowie ein erhöhtes Aspirationsrisiko umfassen können. Das Pflegepersonal muss sich daher dieser Probleme bewusst sein und mit anderen Gesundheitsfachkräften zusammenarbeiten, um geeignete Strategien wie angepasste Diäten und unterstützte Ernährungstechniken umzusetzen.

In diesem Universitätskurs werden grundlegende Fähigkeiten zur Beurteilung des orofazialen Systems bei kongenitalen neurologischen Störungen vermittelt. Durch eine umfassende Fortbildung werden die Fachleute lernen, die oromotorischen Veränderungen zu erkennen und zu analysieren, die sich auf die Nahrungsaufnahme bei Patienten mit Zerebralparese auswirken.

Ebenso wird die Verbesserung der Lebensqualität von neurologischen Patienten durch die Optimierung ihrer Essgewohnheiten gefördert. In diesem Sinne werden die Pflegekräfte in der Lage sein, Maßnahmen zu konzipieren und anzuwenden, mit denen die bei Zerebralparese häufig auftretenden Ernährungsprobleme wie Unterernährung oder Adipositas angegangen werden können. Darüber hinaus werden Techniken zur Anpassung der Ernährung an die individuellen Bedürfnisse analysiert und Fähigkeiten zur Aufklärung und Beratung von Angehörigen und Pflegepersonal entwickelt, um eine angemessene und sichere Ernährung der Patienten zu gewährleisten.

Schließlich konzentriert sich der Lehrplan auf die Entwicklung und Umsetzung personalisierter Programme zur Förderung spezifischer Ernährungsgewohnheiten und -routinen für Patienten mit besonderen Bedürfnissen. So werden die Experten in der Lage sein, Ernährungspläne zu entwerfen und umzusetzen, die nicht nur die Nahrungsaufnahme verbessern, sondern auch die persönliche und soziale Entwicklung der Patienten fördern.

Auf diese Weise hat TECH ein umfassendes und vollständig virtuelles Programm eingeführt, auf das die Studenten jederzeit und von jedem Ort aus zugreifen können, sofern sie über ein elektronisches Gerät mit Internetanschluss verfügen. Darüber hinaus wird die revolutionäre *Relearning*-Lernmethodik eingesetzt, die sich auf die Wiederholung wesentlicher Konzepte konzentriert, um ein tiefes und natürliches Verständnis der Inhalte zu erreichen.

Dieser **Universitätskurs in Ernährungsstörungen bei Zerebralparese für die Krankenpflege** enthält das vollständigste und aktuellste wissenschaftliche Programm auf dem Markt. Die wichtigsten Merkmale sind:

- ♦ Die Entwicklung von praktischen Fällen, die von Experten in Neuropsychologie und Logopädie vorgestellt werden
- ♦ Der anschauliche, schematische und äußerst praxisnahe Inhalt vermittelt alle für die berufliche Praxis unverzichtbaren wissenschaftlichen und praktischen Informationen
- ♦ Die praktischen Übungen, bei denen der Selbstbewertungsprozess zur Verbesserung des Lernens durchgeführt werden kann
- ♦ Sein besonderer Schwerpunkt liegt auf innovativen Methoden
- ♦ Theoretische Lektionen, Fragen an den Experten, Diskussionsforen zu kontroversen Themen und individuelle Reflexionsarbeit
- ♦ Die Verfügbarkeit des Zugriffs auf die Inhalte von jedem festen oder tragbaren Gerät mit Internetanschluss



*Sie werden eine entscheidende Rolle bei der Förderung der allgemeinen Gesundheit und des Wohlbefindens von Menschen mit Zerebralparese spielen und zu einem wirksameren und menschlicheren Ansatz in der klinischen Pflege beitragen“*

“

*Sie werden sich mit der klinischen Beurteilung des Kauens und Schluckens sowie mit den modernsten Instrumenten zur Behandlung der spezifischen Komplikationen dieser neuromuskulären Störungen befassen. Schreiben Sie sich jetzt ein!*

Zu den Dozenten des Programms gehören Fachleute aus der Branche, die ihre Erfahrungen in diese Fortbildung einbringen, sowie anerkannte Spezialisten von führenden Gesellschaften und renommierten Universitäten.

Die multimedialen Inhalte, die mit der neuesten Bildungstechnologie entwickelt wurden, werden der Fachkraft ein situiertes und kontextbezogenes Lernen ermöglichen, d. h. eine simulierte Umgebung, die eine immersive Fortbildung bietet, die auf die Ausführung von realen Situationen ausgerichtet ist.

Das Konzept dieses Programms konzentriert sich auf problemorientiertes Lernen, bei dem die Fachkraft versuchen muss, die verschiedenen Situationen aus der beruflichen Praxis zu lösen, die während des gesamten Studiengangs gestellt werden. Zu diesem Zweck wird sie von einem innovativen interaktiven Videosystem unterstützt, das von renommierten Experten entwickelt wurde.

*Sie werden personalisierte Pläne entwickeln und umsetzen, die die Nahrungsaufnahme verbessern und die Sicherheit und Effizienz bei jeder Mahlzeit garantieren, dank einer großen Bibliothek mit innovativen Multimedia-Ressourcen.*

*Sie erstellen Programme für neue Essgewohnheiten, die das Essverhalten verbessern und zum allgemeinen Wohlbefinden der Patienten beitragen, und verwenden dabei die besten Lehrmaterialien, die auf dem neuesten Stand der Technik und Bildung sind.*



# 02 Ziele

Das Universitätsprogramm wird fortgeschrittene Fähigkeiten in der Identifizierung orofazialer Veränderungen entwickeln und die Umsetzung wirksamer Strategien zur Verbesserung des Kau- und Schluckverhaltens der Patienten fördern. Ein weiterer Schwerpunkt wird die Optimierung der Essgewohnheiten sein, um die Lebensqualität der Patienten zu verbessern und eine angemessene und sichere Nahrungsaufnahme zu gewährleisten. Ein weiteres wichtiges Ziel ist die Fortbildung von Pflegekräften im Hinblick auf die Erstellung personalisierter Programme, die auf die besonderen Ernährungsbedürfnisse im Zusammenhang mit der Ernährung eingehen und so eine größere Autonomie sowie das persönliche und soziale Wohlbefinden der Patienten fördern.





“

*Verpassen Sie nicht diese einzigartige Gelegenheit, die Ihnen nur TECH bieten kann! Sie werden fortgeschrittene Fähigkeiten entwickeln, um Veränderungen des orofazialen Systems, wie z. B. Kau- und Schluckstörungen, zu beurteilen und zu behandeln“*



## Allgemeine Ziele

---

- ♦ Entwickeln eines umfassenden Wissens über die anatomischen und funktionellen Grundlagen des zentralen und peripheren Nervensystems
- ♦ Untersuchen der Anatomie und Funktion der Organe, die an den Grundfunktionen wie Atmung, Phonation und Schlucken beteiligt sind
- ♦ Erwerben von Kenntnissen sowohl in der Beurteilung als auch in der logopädischen Intervention
- ♦ Vertiefen der in der klinischen Praxis bewährten Rehabilitationstechniken
- ♦ Entwickeln von Interventionsfähigkeiten, die in ergänzenden Disziplinen wie Neuropsychologie, Physiotherapie und Psychologie erworben wurden
- ♦ Beurteilen, Diagnostizieren und Behandeln von neurofunktionellen und logopädischen Störungen bei bestimmten Gruppen mit neurologischen Entwicklungsstörungen oder syndromalen Störungen
- ♦ Kennen der verschiedenen Ansätze und Interventionsprogramme in der Neurorehabilitation und Logopädie





## Spezifische Ziele

---

- ◆ Entwickeln von Kompetenzen, die die Bewertung von Veränderungen des orofazialen Systems bei kongenitalen neurologischen Störungen begünstigen
- ◆ Fördern der Lebensqualität von neurologischen Patienten durch Verbesserung ihrer Essgewohnheiten
- ◆ Erweitern der Kenntnisse und Festigung der Grundlagen der oro-motorischen Funktionen von Kindern
- ◆ Erstellen von Programmen für neue Gewohnheiten und Routinen in direktem Zusammenhang mit der Ernährung von Schülern mit sonderpädagogischem Förderbedarf, um ihre Lebensqualität sowohl auf persönlicher als auch auf sozialer Ebene zu verbessern
- ◆ Verbessern der Qualität der Nahrungsaufnahme bei ICP und Erhöhen der Sicherheit und Wirksamkeit bei jeder Einnahme



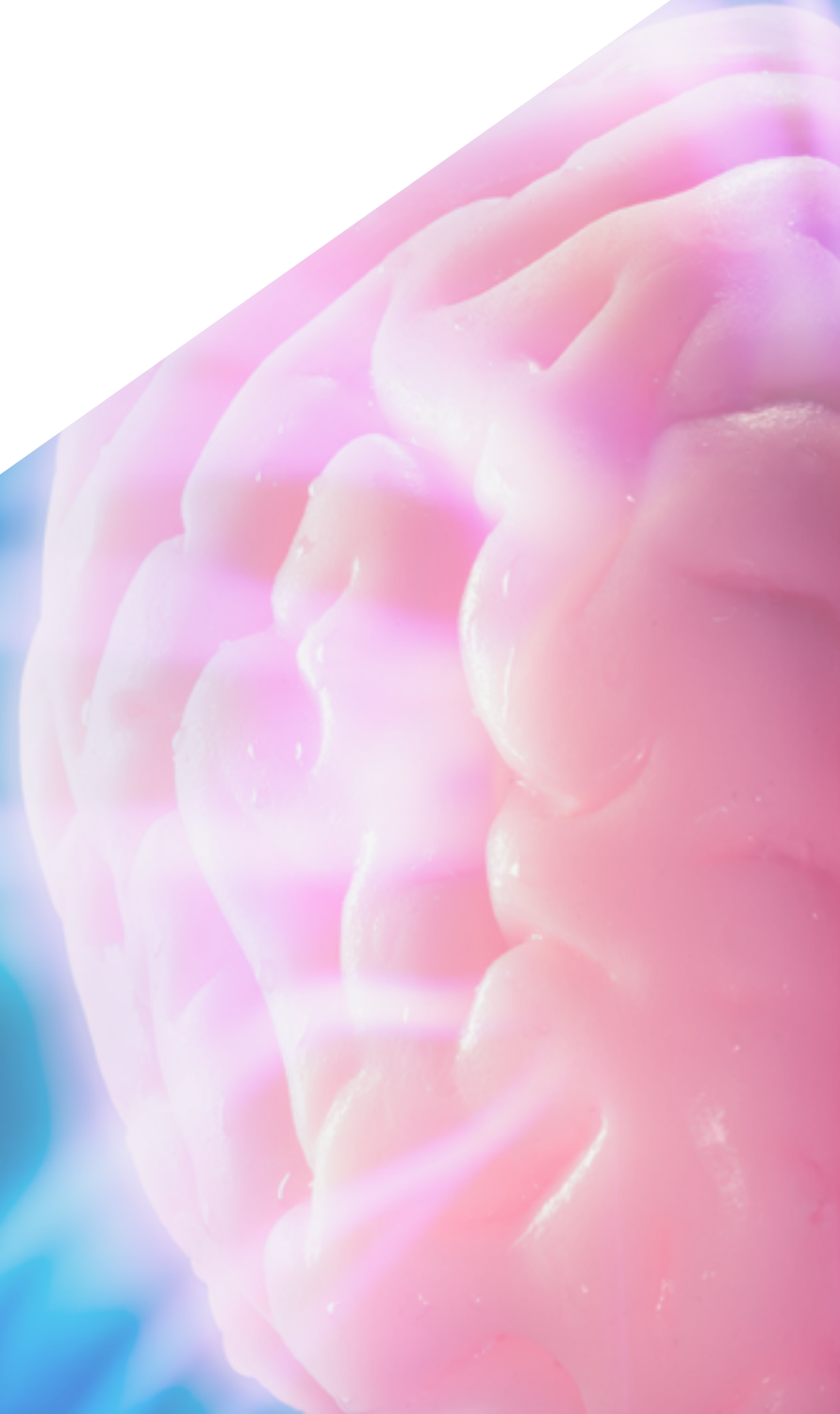
*Hauptziel des Universitätskurses ist es, Ihre klinische Praxis auf den neuesten Stand zu bringen, um Ernährungsschwierigkeiten im Zusammenhang mit Zerebralparese umfassend zu beurteilen und zu behandeln. Mit allen Garantien der Qualität der TECH!"*



# 03

## Kursleitung

Ein multidisziplinäres Expertenteam hat diesen Universitätskurs in Ernährungsstörungen bei Zerebralparese für die Krankenpflege konzipiert. Diese Fachleute verfügen über umfangreiche Erfahrungen mit angepassten Diäten für Patienten mit besonderen Bedürfnissen, einschließlich der Komplexität des orofazialen Systems in neurologischen Zusammenhängen. Darüber hinaus sind an dem Programm Pflegekräfte mit direkter Erfahrung in der Behandlung von Zerebralparese beteiligt, die eine praktische und angewandte Perspektive bieten. Durch die Kombination von fortgeschrittenem Wissen und praktischer Erfahrung wird sichergestellt, dass die Studenten eine umfassende und aktuelle Fortbildung erhalten.







“

*Die Dozenten des Universitätskurses sind hochqualifizierte Experten, die eine Fülle klinischer und akademischer Erfahrung auf dem Gebiet der Ernährungsstörungen bei Zerebralparese mitbringen“*

## Leitung



### Fr. Santacruz García, Estefanía

- Sozialintegratorin und klinische Logopädin in der Klinik Uner
- Dozentin bei CEFIRE
- Spezialistin für orofaziale und myofunktionelle Therapie



### **Hr. Borrás Sanchís, Salvador**

- ♦ Psychologe, Lehrkraft und Logopäde
- ♦ Bildungsberatung bei der Generalitat Valenciana, Regionales Bildungsministerium
- ♦ Spezialist bei Abile Educativa
- ♦ Partner bei Avance SL
- ♦ Pädagogische Beratung und externe Mitarbeit für Aula Salud
- ♦ Pädagogischer Leiter bei iteNlearning
- ♦ Autor von *Leitfaden für die Umerziehung von atypischem Schlucken und damit verbundenen Störungen*
- ♦ Pädagogische Leitung des DEIAP-Instituts
- ♦ Hochschulabschluss in Psychologie
- ♦ Lehrkraft für Gehör und Sprache
- ♦ Hochschulabschluss in Logopädie

## Professoren

### Fr. Álvarez Valdés, Paula del Carmen

- ◆ Spezialistin für Diagnose und Behandlung in der Frühförderung
- ◆ Klinische Logopädin, Spezialistin für myofunktionelle Therapie
- ◆ Expertin für Psychodiagnose und frühzeitige Aufmerksamkeitsbehandlung
- ◆ Direkte Zusammenarbeit in der Zahnarztpraxis
- ◆ Hochschulabschluss in Logopädie
- ◆ Masterstudiengang in Sonderpädagogik und in Fremdsprachen an der Päpstlichen Universität von Salamanca
- ◆ Masterstudiengang in Myofunktionelle Therapie von ISEP

### Fr. Carrasco de Larriva, Concha

- ◆ Expertin für kognitive Rehabilitation und klinische Neuropsychologie
- ◆ Psychologin bei PEROCA
- ◆ Klinische Neuropsychologin, akkreditiert durch den Allgemeinen Rat für Psychologie in Spanien
- ◆ Außerordentliche Professorin in der Abteilung für Psychologie an der Katholischen Universität San Antonio von Murcia
- ◆ Masterstudiengang in Klinische Neuropsychologie von der Spanischen Vereinigung für Klinische Kognitive Verhaltenspsychologie
- ◆ Expertin für Kinder und kognitive Rehabilitation, Universität Francisco de Vitoria
- ◆ Aufbaustudiengang in kognitiver Rehabilitation von ISEP
- ◆ Hochschulabschluss in Psychologie an der Universität von Granada
- ◆ Qualifiziert für die Bewertung von Autismus mit der Diagnostischen Beobachtungsskala für Autismus ADOS







**Fr. Gallego Díaz, Mireia**

- ◆ Sprachtherapeutin im Krankenhaus
- ◆ Ergotherapeutin
- ◆ Logopädin, Expertin für Schluckstörungen

**Fr. García Gómez, Andrea**

- ◆ Logopädin, spezialisiert auf erworbene Hirnverletzungen und Neurorehabilitation
- ◆ Logopädin in der Klinik UNER
- ◆ Logopädin bei Integra Daño Cerebral
- ◆ Logopädin bei Ineuro
- ◆ Hochschulabschluss in Logopädie
- ◆ Masterstudiengang in Logopädische Neurorehabilitation bei erworbenen Hirnverletzungen

**Fr. Jiménez Jiménez, Ana**

- ◆ Klinische Neuropsychologin und Sozialarbeiterin
- ◆ Klinische Neuropsychologin bei Integra Daño Cerebral
- ◆ Neuropsychologin in der Klinik UNER
- ◆ Erzieherin im Team für soziale Aktionen in Murcia bei Cáritas Española
- ◆ Hochschulabschluss in Sozialarbeit an der Universität von Murcia
- ◆ Hochschulabschluss in Psychologie an der Nationalen Universität für Fernunterricht (UNED)
- ◆ Masterstudiengang in Klinische Neuropsychologie von der Europäischen Universität Miguel de Cervantes
- ◆ Masterstudiengang in Allgemeine Gesundheitspsychologie an der Nationalen Universität für Fernunterricht (UNED)

**Fr. López Samper, Belén**

- ♦ Allgemeine Gesundheitspsychologin und klinische Neuropsychologin
- ♦ Psychologin im Alcaraz-Institut
- ♦ Psychologin im IDEAT-Zentrum
- ♦ Neuropsychologin in der Klinik UNER - Bewertung und integrale Rehabilitation von Hirnverletzungen
- ♦ Spezialisierung auf die Neurorehabilitation von Kindern und Erwachsenen am Umfassenden Zentrum für Hirnverletzungen
- ♦ Masterstudiengang in Sonderpädagogik und Frühförderung, Entwicklungs- und Kinderpsychologie an der Internationalen Universität von Valencia
- ♦ Masterstudiengang in Klinische Neuropsychologie von der Spanischen Vereinigung für Klinische Kognitive Verhaltenspsychologie (AEPCCC)
- ♦ Masterstudiengang in Allgemeine Gesundheitspsychologie an der Internationalen Universität von Valencia
- ♦ Hochschulabschluss in Psychologie an der Universität Miguel Hernández von Elche

**Fr. Martín Bielsa, Laura**

- ♦ Leiterin des multidisziplinären Zentrums Dime Más
- ♦ CFP Estill Voice Training
- ♦ Hochschulabschluss in Logopädie
- ♦ Hochschulabschluss in Lehramt
- ♦ Dekanin des Berufsverbands der Logopäden von Aragon

**Fr. Muñoz Boje, Rocío**

- ♦ Ergotherapeutin, Spezialistin für Neurorehabilitation in der Klinik Uner
- ♦ Hochschulabschluss in Ergotherapie



**Fr. Navarro Maruenda, Laura**

- ♦ Neuropsychologin im Kinemas-Zentrum
- ♦ Spezialistin für Neurorehabilitation bei Kindern und Erwachsenen im Umfassenden Zentrum für Hirnverletzungen
- ♦ Autorin des Masterstudiengangs in Logopädische Neurorehabilitation und Analyse der Vitalfunktionen
- ♦ Neuropsychologin bei INEURO
- ♦ Neuropsychologin in der Klinik Uner
- ♦ Hochschulabschluss in Psychologie an der Universität Miguel Hernández von Elche
- ♦ Masterstudiengang in Gesundheitspsychologie an der Universität Miguel Hernández von Elche
- ♦ Masterstudiengang in Klinische Neuropsychologie von der Europäischen Universität Miguel de Cervantes
- ♦ Masterstudiengang in Pädiatrische Neurologie und Neuroentwicklung von der Universität CEU Cardenal Herrera

**Fr. Santacruz García, Raquel**

- ♦ Spezialistin für Pädagogik und Ernährung
- ♦ Ernährungsberaterin für das Ballet Hispánico
- ♦ Tänzerin am Andalusischen Tanzzentrum
- ♦ Hochschulabschluss in Humanernährung und Diätetik von der Katholischen Universität San Antonio
- ♦ Spezialisiert auf Tanzpädagogik durch das Institut für Theaterwesen in Barcelona
- ♦ Zwischenabschluss in klassischem Tanz am Konservatorium von Murcia

**Fr. Sanz Pérez, Nekane**

- ♦ Klinische Logopädin, spezialisiert auf erworbene zerebrale Schädigungen
- ♦ Dozentin bei Iberocardio für Aspace (Hauptverband und Einrichtung für Zerebralparese-Pflege in Spanien)

**Fr. Selva Cabañero, Pilar**

- ♦ Fachpflegekraft für Geburtshilfe und Gynäkologie (Hebamme)
- ♦ Professorin für Geburtshilfe-Gynäkologie an der Universität von Murcia, Allgemeines Universitätskrankenhaus Santa Lucía
- ♦ Veröffentlichung von „Ankyloglossie und der Erfolg des Stillens“, mit ISBN13: 978-84-695-5302-2, 2012



*Nutzen Sie die Gelegenheit, sich über die neuesten Fortschritte auf diesem Gebiet zu informieren und diese in Ihrer täglichen Praxis anzuwenden“*



# 04

## Struktur und Inhalt

Zu den Inhalten des akademischen Abschlusses gehört eine eingehende Erforschung der Anatomie und Physiologie des orofazialen Systems mit besonderem Schwerpunkt auf funktionellen Störungen wie Kau- und Schluckstörungen. Die detaillierte klinische Beurteilung dieser Probleme wird ebenso behandelt wie Interventionsstrategien und die Anpassung der Ernährung zur Verbesserung der Nahrungsaufnahme. Darüber hinaus werden die Pflegekräfte in der Lage sein, personalisierte Programme mit neuen Ernährungsroutinen und unterstützten Ernährungstechniken zu entwerfen und umzusetzen, um die Sicherheit und Effizienz während der Mahlzeiten zu optimieren.







“

*Dieser Universitätskurs in Ernährungsstörungen bei Zerebralparese für die Krankenpflege bietet einen umfassenden Inhalt, der sich mit Essstörungen bei Patienten mit Zerebralparese befasst“*

## Modul 1. Ernährung bei angeborener neurologischer Störung

- 1.1. Ernährung bei angeborener neurologischer Störung. Teil 1
  - 1.1.1. Zerebralparese und oropharyngeale Dysphagie
  - 1.1.2. Hauptprobleme bei der Nahrungsaufnahme im Zusammenhang mit Zerebralparese
  - 1.1.3. Beeinträchtigung der neuromuskulären Funktion
  - 1.1.4. Sensorische Beeinträchtigungen
  - 1.1.5. Strukturelle Veränderungen beim Schluckvorgang
  - 1.1.6. Störungen der Körperhaltung
  - 1.1.7. Veränderungen der orofazialen Motorik
- 1.2. Ernährung bei angeborener neurologischer Störung. Teil 2
  - 1.2.1. Strukturelle Veränderungen in der Mundhöhle
  - 1.2.2. Gaumenspalte
  - 1.2.3. Zahnfehlstellungen
  - 1.2.4. Erkrankungen des Kiefergelenks
  - 1.2.5. Mundgesundheitsliche Störungen
  - 1.2.6. Probleme mit der Atmung
  - 1.2.7. Fehlender oder unwirksamer Hustenreflex
  - 1.2.8. Infektionen der Atemwege in Verbindung mit Aspiration
  - 1.2.9. Bibliographie
- 1.3. Veränderungen der Sicherheit und Wirksamkeit beim Schlucken. Die wichtigsten Anzeichen bei Menschen mit Zerebralparese
  - 1.3.1. Änderungen der Wirksamkeit
  - 1.3.2. Änderungen der Sicherheit
  - 1.3.3. Zum Zeitpunkt der Einnahme offensichtliche Anzeichen
  - 1.3.4. Zum Zeitpunkt der Einnahme nicht erkennbare Anzeichen
  - 1.3.5. Handlungsmodell in Anwesenheit von Schluckstörungen







- 1.4. Humanernährung und Diätetik
  - 1.4.1. Symptomatik von Unterernährung und Dehydrierung
  - 1.4.2. Folgen von Unterernährung und Dehydrierung
  - 1.4.3. Hitze-Krankheiten
  - 1.4.4. Mangelernährung/Unterernährungs-Screening-Skalen
  - 1.4.5. Die Bedeutung der Rolle des Ernährungsberaters
- 1.5. Ernährung bei Menschen mit Zerebralparese und verwandten Erkrankungen mit hohem Unterstützungsbedarf und Dysphagie
  - 1.5.1. Bedeutung der interdisziplinären Arbeit bei der Ernährung der Person mit Zerebralparese und Dysphagie
  - 1.5.2. Arten der Ernährung bei Menschen mit Zerebralparese und verwandten Behinderungen mit hohem Unterstützungsbedarf
  - 1.5.3. Aspekte, die bei einer angepassten oralen Ernährung zu berücksichtigen sind
  - 1.5.4. Die Entwicklung hin zu Anpassungen der Textur und Konsistenz von Lebensmitteln
  - 1.5.5. Texturierte Lebensmittel
  - 1.5.6. Hauptunterschiede zu den Turmix-Diäten
  - 1.5.7. Was bedeutet die Einführung von texturierten Lebensmitteln?

“ Sie werden Praktiken anwenden, die auf den neuesten wissenschaftlichen Erkenntnissen beruhen, um Komplikationen im Zusammenhang mit der Ernährung zu vermeiden und die Lebensqualität von Patienten mit zerebraler Kinderlähmung zu verbessern”

# 05

# Methodik

Dieses Fortbildungsprogramm bietet eine andere Art des Lernens. Unsere Methodik wird durch eine zyklische Lernmethode entwickelt: **das Relearning**.

Dieses Lehrsystem wird z. B. an den renommiertesten medizinischen Fakultäten der Welt angewandt und wird von wichtigen Publikationen wie dem **New England Journal of Medicine** als eines der effektivsten angesehen.





“

*Entdecken Sie Relearning, ein System, das das herkömmliche lineare Lernen hinter sich lässt und Sie durch zyklische Lehrsysteme führt: eine Art des Lernens, die sich als äußerst effektiv erwiesen hat, insbesondere in Fächern, die Auswendiglernen erfordern"*

## An der TECH Nursing School wenden wir die Fallmethode an

Was sollte eine Fachkraft in einer bestimmten Situation tun? Während des gesamten Programms werden die Studenten mit mehreren simulierten klinischen Fällen konfrontiert, die auf realen Patienten basieren und in denen sie Untersuchungen durchführen, Hypothesen aufstellen und schließlich die Situation lösen müssen. Es gibt zahlreiche wissenschaftliche Belege für die Wirksamkeit der Methode. Die Pflegekräfte lernen mit der Zeit besser, schneller und nachhaltiger.

*Mit TECH erleben die Krankenpflegekräfte eine Art des Lernens, die an den Grundlagen der traditionellen Universitäten auf der ganzen Welt rüttelt.*



Nach Dr. Gérvas ist der klinische Fall die kommentierte Darstellung eines Patienten oder einer Gruppe von Patienten, die zu einem "Fall" wird, einem Beispiel oder Modell, das eine besondere klinische Komponente veranschaulicht, sei es wegen seiner Lehrkraft oder wegen seiner Einzigartigkeit oder Seltenheit. Es ist wichtig, dass der Fall auf dem aktuellen Berufsleben basiert und versucht, die tatsächlichen Bedingungen in der beruflichen Pflegepraxis nachzustellen.

“

*Wussten Sie, dass diese Methode im Jahr 1912 in Harvard, für Jurastudenten entwickelt wurde? Die Fallmethode bestand darin, ihnen reale komplexe Situationen zu präsentieren, in denen sie Entscheidungen treffen und begründen mussten, wie sie diese lösen könnten. Sie wurde 1924 als Standardlehrmethode in Harvard etabliert“*

Die Wirksamkeit der Methode wird durch vier Schlüsselergebnisse belegt:

1. Pflegekräfte, die diese Methode anwenden, nehmen nicht nur Konzepte auf, sondern entwickeln auch ihre geistigen Fähigkeiten durch Übungen zur Bewertung realer Situationen und zur Anwendung ihres Wissens.
2. Das Lernen ist fest in praktische Fertigkeiten eingebettet die es den Pflegekräften ermöglichen, ihr Wissen im Krankenhaus oder in der Primärversorgung besser zu integrieren.
3. Eine einfachere und effizientere Aufnahme von Ideen und Konzepten wird durch die Verwendung von Situationen erreicht, die aus der Realität entstanden sind.
4. Das Gefühl der Effizienz der investierten Anstrengung wird zu einem sehr wichtigen Anreiz für die Studenten, was sich in einem größeren Interesse am Lernen und einer Steigerung der Zeit, die für die Arbeit am Kurs aufgewendet wird, niederschlägt.



## Relearning Methodology

TECH kombiniert die Methodik der Fallstudien effektiv mit einem 100%igen Online-Lernsystem, das auf Wiederholung basiert und in jeder Lektion 8 verschiedene didaktische Elemente kombiniert.

Wir ergänzen die Fallstudie mit der besten 100%igen Online-Lehrmethode: Relearning.

*Die Pflegekraft lernt anhand realer Fälle und der Lösung komplexer Situationen in simulierten Lernumgebungen. Diese Simulationen werden mit modernster Software entwickelt, die ein immersives Lernen ermöglicht.*





Die Relearning-Methode, die an der Spitze der weltweiten Pädagogik steht, hat es geschafft, die Gesamtzufriedenheit der Fachleute, die ihr Studium abgeschlossen haben, im Hinblick auf die Qualitätsindikatoren der besten spanischsprachigen Online-Universität (Columbia University) zu verbessern.

Mit dieser Methode wurden mehr als 175.000 Krankenpflegekräfte mit beispiellosem Erfolg in allen Fachbereichen fortgebildet, unabhängig von der praktischen Belastung. Unsere Lehrmethodik wurde in einem sehr anspruchsvollen Umfeld entwickelt, mit einer Studentenschaft, die ein hohes sozioökonomisches Profil und ein Durchschnittsalter von 43,5 Jahren aufweist.

*Das Relearning ermöglicht es Ihnen, mit weniger Aufwand und mehr Leistung zu lernen, sich mehr auf Ihre Spezialisierung einzulassen, einen kritischen Geist zu entwickeln, Argumente zu verteidigen und Meinungen zu kontrastieren: eine direkte Gleichung zum Erfolg.*

In unserem Programm ist das Lernen kein linearer Prozess, sondern erfolgt in einer Spirale (lernen, verlernen, vergessen und neu lernen). Daher wird jedes dieser Elemente konzentrisch kombiniert.

Die Gesamtnote des TECH-Lernsystems beträgt 8,01 und entspricht den höchsten internationalen Standards.



Dieses Programm bietet die besten Lehrmaterialien, die sorgfältig für Fachleute aufbereitet sind:



#### Studienmaterial

Alle didaktischen Inhalte werden von den Fachleuten, die das Hochschulprogramm unterrichten werden, speziell für dieses Programm erstellt, so dass die didaktische Entwicklung wirklich spezifisch und konkret ist.

Diese Inhalte werden dann auf das audiovisuelle Format angewendet, um die Online-Arbeitsmethode von TECH zu schaffen. All dies mit den neuesten Techniken, die in jedem einzelnen der Materialien, die dem Studenten zur Verfügung gestellt werden, qualitativ hochwertige Elemente bieten.



#### Pflegetechniken und -verfahren auf Video

TECH bringt dem Studenten die neuesten Techniken, die neuesten pädagogischen Fortschritte und die aktuellsten Pflegetechniken näher. All dies in der ersten Person, mit äußerster Präzision, erklärt und detailliert, um zur Assimilation und zum Verständnis des Studenten beizutragen. Und das Beste ist, dass Sie sie so oft anschauen können, wie Sie wollen.



#### Interaktive Zusammenfassungen

Das TECH-Team präsentiert die Inhalte auf attraktive und dynamische Weise in multimedialen Pillen, die Audios, Videos, Bilder, Diagramme und konzeptionelle Karten enthalten, um das Wissen zu vertiefen.

Dieses einzigartige Bildungssystem für die Präsentation multimedialer Inhalte wurde von Microsoft als "Europäische Erfolgsgeschichte" ausgezeichnet.



#### Weitere Lektüren

Aktuelle Artikel, Konsensdokumente und internationale Leitfäden, u. a. In der virtuellen Bibliothek von TECH hat der Student Zugang zu allem, was er für seine Fortbildung benötigt.





#### Von Experten entwickelte und geleitete Fallstudien

Effektives Lernen muss notwendigerweise kontextabhängig sein. Aus diesem Grund stellt TECH die Entwicklung von realen Fällen vor, in denen der Experte den Studenten durch die Entwicklung der Aufmerksamkeit und die Lösung verschiedener Situationen führt: ein klarer und direkter Weg, um den höchsten Grad an Verständnis zu erreichen.



#### Testing & Retesting

Die Kenntnisse der Studenten werden während des gesamten Programms durch Bewertungs- und Selbsteinschätzungsaktivitäten und -übungen regelmäßig bewertet und neu bewertet. Auf diese Weise kann der Student sehen, wie er seine Ziele erreicht.



#### Meisterklassen

Die Nützlichkeit der Expertenbeobachtung ist wissenschaftlich belegt. Das sogenannte Learning from an Expert festigt das Wissen und das Gedächtnis und schafft Vertrauen für zukünftige schwierige Entscheidungen.



#### Kurzanleitungen zum Vorgehen

TECH bietet die wichtigsten Inhalte des Kurses in Form von Arbeitsblättern oder Kurzanleitungen an. Ein synthetischer, praktischer und effektiver Weg, um dem Studenten zu helfen, in seinem Lernen voranzukommen.



06

# Qualifizierung

Der Universitätskurs in Ernährungsstörungen bei Zerebralparese für die Krankenpflege garantiert neben der präzisesten und aktuellsten Fortbildung auch den Zugang zu einem von der TECH Technologischen Universität ausgestellten Diplom.





“

*Schließen Sie dieses Programm erfolgreich ab und erhalten Sie Ihren Universitätsabschluss ohne lästige Reisen oder Formalitäten”*

Dieser **Universitätskurs in Ernährungsstörungen bei Zerebralparese für die Krankenpflege** enthält das vollständigste und aktuellste Programm auf dem Markt.

Sobald der Student die Prüfungen bestanden hat, erhält er/sie per Post\* mit Empfangsbestätigung das entsprechende Diplom, ausgestellt von der **TECH**

**Technologischen Universität.**

Das von **TECH Technologische Universität** ausgestellte Diplom drückt die erworbene Qualifikation aus und entspricht den Anforderungen, die in der Regel von Stellenbörsen, Auswahlprüfungen und Berufsbildungsausschüssen verlangt werden.

Titel: **Universitätskurs in Ernährungsstörungen bei Zerebralparese für die Krankenpflege**

Modalität: **online**

Dauer: **6 Wochen**



\*Haager Apostille. Für den Fall, dass der Student die Haager Apostille für sein Papierdiplom beantragt, wird TECH EDUCATION die notwendigen Vorkehrungen treffen, um diese gegen eine zusätzliche Gebühr zu beschaffen.

zukunft

gesundheit vertrauen menschen

erziehung information tutoren

garantie akkreditierung unterricht

institutionen technologie lernen

gemeinschaft verpflichtung

persönliche betreuung information

wissen gegenwart qualität

online-Ausbildung  
entwicklung institutionen

virtuelles Klassenzimmer  
technologien

**tech** technologische  
universität

### Universitätskurs

Ernährungsstörungen bei  
Zerebralparese für die Krankenpflege

- » Modalität: online
- » Dauer: 6 Wochen
- » Qualifizierung: TECH Technologische Universität
- » Zeitplan: in Ihrem eigenen Tempo
- » Prüfungen: online

# Universitätskurs

## Ernährungsstörungen bei Zerebralparese für die Krankenpflege

