

Universitätskurs

Ernährung bei Pathologien
des Verdauungstrakts für
die Krankenpflege



Universitätskurs

Ernährung bei Pathologien des Verdauungstrakts für die Krankenpflege

- » Modalität: online
- » Dauer: 6 Wochen
- » Qualifizierung: TECH Technische Universität
- » Zeitplan: in Ihrem eigenen Tempo
- » Prüfungen: online

Internetzugang: www.techtitude.com/de/krankenpflege/universitatskurs/ernahrung-pathologien-verdauungstrakts-krankenpflege

Index

01

Präsentation

Seite 4

02

Ziele

Seite 8

03

Kursleitung

Seite 12

04

Struktur und Inhalt

Seite 18

05

Methodik

Seite 22

06

Qualifizierung

Seite 30

01

Präsentation

Die Kenntnis der Pathologien des Verdauungstrakts ist für Pflegekräfte unverzichtbar, denn sie ermöglicht ihnen eine umfassende und wirksame Pflege von Patienten mit diesen Arten von Krankheiten. Die Bedeutung liegt in der Tatsache, dass diese Verdauungsstörungen sehr häufig sind und einen großen Einfluss auf die Lebensqualität und den Ernährungszustand haben können. Daher muss das Fachpersonal in diesem Bereich darin geschult sein, die Symptome und Komplikationen dieser Krankheiten zu erkennen, um eine angemessene und rechtzeitige Behandlung anbieten zu können. Vor diesem Hintergrund hat die TECH Technologische Universität den folgenden Studiengang entwickelt, um aktuelle und fundierte Informationen zu vermitteln, und zwar durch ein hochwirksames Informationskonglomerat, das durch ergänzende Lektüre und Übungen nach der *Relearning*-Methode ergänzt wird.



“

Erwerben Sie die Fähigkeiten und Kompetenzen, die für die Arbeit in der Krankenpflege im Bereich der klinischen Ernährung erforderlich sind, in einem Kurs mit hoher Ausbildungsintensität"

Pathologien des Verdauungssystems stellen heutzutage eine große Herausforderung für das Gesundheitssystem dar. Nach Angaben der Weltgesundheitsorganisation (WHO) sind Magen-Darm-Erkrankungen mit mehr als 3 Millionen Todesfällen pro Jahr weltweit die zweithäufigste Todesursache. Aus diesem Grund ist es unerlässlich, dass Pflegefachkräfte über ein solides Wissen über Ernährung und Pathologien des Verdauungssystems verfügen, da ihr Eingreifen bei der Prävention, Diagnose und Behandlung unerlässlich ist.

Der Universitätskurs in Ernährung bei Pathologien des Verdauungstrakts für die Krankenpflege bietet eine spezialisierte Fortbildung in diesem Bereich und vermittelt aktuelle Instrumente und Kenntnisse, um die Herausforderungen, die diese Pathologien mit sich bringen, erfolgreich zu bewältigen. Dieses Programm entspricht den aktuellen Bedürfnissen von Pflegekräften, da es ihnen die Möglichkeit bietet, Fähigkeiten und Fertigkeiten zu erwerben, die sie in die Lage versetzen, ihre tägliche Praxis zu verbessern und Patienten mit Magen-Darm-Erkrankungen eine qualitativ hochwertige Pflege zu bieten.

Der Studiengang wurde in einem 100%igen Online-Format entwickelt, was eine größere Flexibilität und Bequemlichkeit ermöglicht, ohne vorgegebene Zeitpläne oder Präsenzunterricht wahrnehmen zu müssen. Außerdem kommt die *Relearning*-Methode zum Einsatz, bei der Wiederholung und Erfahrung im Vordergrund stehen und die Fachleute mit echten und simulierten Fällen konfrontiert werden.

Dieser **Universitätskurs in Ernährung bei Pathologien des Verdauungstrakts für die Krankenpflege** enthält das vollständigste und aktuellste wissenschaftliche Programm auf dem Markt. Die wichtigsten Merkmale des Universitätskurses sind:

- ♦ Entwicklung von klinischen Fällen, die von Ernährungsexperten vorgestellt werden
- ♦ Sein anschaulicher, schematischer und äußerst praktischer Inhalt soll wissenschaftliche und gesundheitliche Informationen zu den medizinischen Disziplinen liefern, die für die berufliche Praxis unerlässlich sind
- ♦ Diagnostische und therapeutische Neuerungen zur Ernährung bei Erkrankungen des Verdauungstraktes für die Krankenpflege
- ♦ Interaktives Lernsystem auf der Grundlage von Algorithmen zur Entscheidungsfindung in den dargestellten klinischen Situationen
- ♦ Mit besonderem Schwerpunkt auf evidenzbasierter Medizin und klinischen Ernährungsforschungsmethoden
- ♦ Ergänzt wird dies durch theoretische Vorträge, Fragen an den Experten, Diskussionsforen zu kontroversen Themen und individuelle Reflexionsarbeit
- ♦ Verfügbarkeit der Inhalte von jedem festen oder tragbaren Gerät mit einer Internetverbindung



Schreiben Sie sich für diesen Universitätskurs ein und profitieren Sie von einer exklusiven Masterclass und erwerben Sie eine wissenschaftliche Vision im Bereich Ernährung bei Erkrankungen des Verdauungstrakts"

“

Unser innovatives Telepraxis-Konzept wird Ihnen die Gelegenheit geben, durch eine immersive Erfahrung zu lernen, die Ihnen eine schnellere Integration und einen viel realistischeren Blick auf die Inhalte ermöglicht: "Learning from an Expert"

Das Dozententeam des Programms besteht aus Experten des Sektors, die ihre Berufserfahrung in diese Fortbildung einbringen, sowie aus renommierten Fachleuten von führenden Unternehmen und angesehenen Universitäten.

Die multimedialen Inhalte, die mit der neuesten Bildungstechnologie entwickelt wurden, werden der Fachkraft ein situiertes und kontextbezogenes Lernen ermöglichen, d. h. eine simulierte Umgebung, die eine immersive Fortbildung bietet, die auf die Ausführung von realen Situationen ausgerichtet ist.

Das Konzept dieses Programms konzentriert sich auf problemorientiertes Lernen, bei dem die Fachkraft versuchen muss, die verschiedenen Situationen aus der beruflichen Praxis zu lösen, die während des gesamten Studiengangs gestellt werden. Zu diesem Zweck wird sie von einem innovativen interaktiven Videosystem unterstützt, das von renommierten Experten entwickelt wurde. Darüber hinaus kann sie von der didaktischen Möglichkeit profitieren, die TECH bietet, indem Sie an einer Masterclass unter der Leitung eines international anerkannten Experten teilnimmt.

Das Studium dieses Kurses wird durch die am weitesten entwickelten didaktischen Mittel im Online-Unterricht entwickelt, um zu garantieren, dass Ihre Bemühungen die bestmöglichen Ergebnisse erzielen.

Er beinhaltet klinische Fälle, um die Abwicklung des Programms so nah wie möglich an die Realität der Krankenpflege heranzuführen.



02 Ziele

Das Hauptziel des Programms ist die Entwicklung theoretischer und praktischer Kenntnisse, so dass die Pflegekräfte auf praktische und präzise Weise die Ernährung bei Pathologien des Verdauungstrakts für die Krankenpflege beherrschen können.



“

Dieses Aktualisierungsprogramm wird Ihnen ein Gefühl der Sicherheit in der Ausübung der Krankenpflege vermitteln, das Ihnen hilft, sich persönlich und beruflich weiter zu entwickeln"



Allgemeine Ziele

- ♦ Aktualisieren der Kenntnisse der Fachleute über neue Trends in der menschlichen Ernährung, sowohl in gesunden als auch in pathologischen Situationen durch evidenzbasierte Krankenpflege
- ♦ Fördern von Arbeitsstrategien auf der Grundlage praktischer Kenntnisse der neuen Ernährungstrends und ihrer Anwendung auf Krankheiten bei Kindern und Erwachsenen, bei denen die Ernährung eine grundlegende Rolle in der Therapie spielt
- ♦ Fördern des Erwerbs von technischen Fähigkeiten und Fertigkeiten durch ein leistungsfähiges audiovisuelles System und die Möglichkeit der Weiterentwicklung durch Online-Simulationsworkshops und/oder spezifische Schulungen
- ♦ Fördern der beruflichen Stimulation durch kontinuierliche Fortbildung und Forschung
- ♦ Weiterbilden für die Forschung an Patienten mit Ernährungsproblemen



Nutzen Sie die Gelegenheit und informieren Sie sich über die neuesten Entwicklungen im Bereich Ernährung bei Pathologien des Verdauungstrakts für die Krankenpflege"





Spezifische Ziele

- ◆ Analysieren der verschiedenen Methoden zur Beurteilung des Ernährungszustands
- ◆ Interpretieren und Integrieren anthropometrischer, klinischer, biochemischer, hämatologischer, immunologischer und pharmakologischer Daten in die ernährungswissenschaftliche Bewertung des Patienten und in seine diätetische Behandlung
- ◆ Vorhersagen des Ernährungsrisikos von Patienten
- ◆ Verwalten der verschiedenen Arten von Ernährungsumfragen zur Beurteilung der Nahrungsaufnahme
- ◆ Frühzeitiges Erkennen und Bewerten von quantitativen und qualitativen Abweichungen vom Ernährungsgleichgewicht aufgrund von Über- oder Unterversorgung
- ◆ Überprüfen der grundlegenden Aspekte der Lebensmittelmikrobiologie, Parasitologie und Toxikologie im Zusammenhang mit der Lebensmittelsicherheit
- ◆ Kennen der verschiedenen oralen Veränderungen sowie der Veränderungen der Speiseröhre und des Magens
- ◆ Angehen der Ernährung bei postoperativen Syndromen
- ◆ Studieren häufiger Nahrungsmittelallergien und -unverträglichkeiten mit Auswirkungen auf den Magen-Darm-Trakt

03

Kursleitung

Unser Dozententeam, Experten für klinische Ernährung, genießt hohes Ansehen in der Branche und verfügt über jahrelange Erfahrung in der Lehre, die Ihnen helfen soll, Ihre Karriere voranzutreiben. Zu diesem Zweck haben sie diesen Kurs mit den neuesten Entwicklungen in diesem Bereich erstellt, der es Ihnen ermöglichen wird, sich in diesem Bereich weiterzubilden und Ihre Fähigkeiten zu erweitern.



“

*Lernen Sie von den besten
Fachleuten und werden Sie selbst
eine erfolgreiche Fachkraft”*

Internationaler Gastdirektor

Dr. Sumantra Ray ist ein international anerkannter Spezialist für Ernährung. Seine Hauptinteressen sind Ernährungserziehung in Gesundheitssystemen und Prävention von Herz-Kreislauf-Erkrankungen. Aufgrund seiner herausragenden Erfahrung in diesem Gesundheitsbereich war er als Berater für die **Direktion für Ernährung** am Hauptsitz der **Weltgesundheitsorganisation** in Genf tätig. Er war auch als **Forschungsdirektor** für Ernährungssicherheit, Gesundheit und Gesellschaft an der Fakultät für Geistes- und Sozialwissenschaften der Universität von Cambridge tätig.

Für sein fortwährendes Engagement bei der Verbreitung gesunder **Ernährungsgewohnheiten** wurde er von der British Medical Association mit dem **Josephine Lansdell Award** ausgezeichnet. Diese Anerkennung hob insbesondere seine Beiträge zur Ernährung und zur **kardiovaskulären Prävention** hervor. Als internationaler Experte hat er außerdem an einem Arbeitsprogramm über **Lebensmittel, Ernährung und Bildung** in Indien teilgenommen, das von der Universität von Cambridge geleitet und vom britischen Global Challenges Research Fund finanziert wurde.

Die Studien von Dr. Sumantra Ray sind weltweit führend und konzentrieren sich auf die **globale Ernährungssicherheit** als grundlegenden Aspekt für die Entwicklung von Gesellschaften. Darüber hinaus hat er seine Führungsqualitäten als **leitender klinischer Wissenschaftler** beim **Medical Research Council** bewiesen, wo er sich auf Studien im Bereich **Ernährung und Gefäßgesundheit** konzentrierte. In dieser Funktion leitete er eine Einrichtung für experimentelle Medizin, die sich mit Studien zur **menschlichen Ernährung** befasste.

Im Laufe seiner Karriere hat er mehr als **200 wissenschaftliche Veröffentlichungen** verfasst und das *Oxford Handbook of Clinical and Health Research* verfasst, das dazu dient, die grundlegenden Forschungskompetenzen von Mitarbeitern des Gesundheitswesens weltweit zu stärken. In diesem Sinne hat er seine wissenschaftlichen Erkenntnisse in zahlreichen Vorträgen und Konferenzen mitgeteilt, an denen er in verschiedenen Ländern teilgenommen hat.



Dr. Ray, Sumantra

- ♦ Geschäftsführender Direktor und Gründer des Globalen Ernährungs- und Gesundheitszentrums NNEdPro, Cambridge, UK
- ♦ Direktor für Forschung im Bereich Ernährungssicherheit, Gesundheit und Gesellschaft an der Fakultät für Geistes- und Sozialwissenschaften der Universität von Cambridge
- ♦ Mitgründer und Präsident der wissenschaftlichen Zeitschrift BMJ Nutrition, Prevention and Health
- ♦ Berater des Präsidenten der Hochschule für Lebensmittel und Ernährung der Universität von Parma
- ♦ Vizepräsident der BMA-Konferenz der medizinischen akademischen Vertreter
- ♦ Sonderberater für die Direktion für Ernährung am Hauptsitz der Weltgesundheitsorganisation in Genf
- ♦ Internationaler Ehrendekan der Cordia Colleges in Indien
- ♦ Leitender klinischer Wissenschaftler beim Medical Research Council
- ♦ Hochschulabschluss in Medizin

“

*Dank TECH werden Sie
mit den besten Fachleuten
der Welt lernen können"*

Leitung



Dr. Auni3n Lavarías, María Eugenia

- Apothekerin mit Spezialisierung auf Klinische Ernährung
- Autorin des Nachschlagewerks auf dem Gebiet der klinischen Ernährung *Diätetisches Management von Übergewicht in der Apotheke* (Verlag Médica Panamericana)
- Apothekerin mit umfangreicher Erfahrung im öffentlichen und privaten Sektor
- Leitende Apothekerin
- Pharmazeutische Assistentin, Apothekenkette, Britisches Einzelhandelsunternehmen für Gesundheit und Schönheit Boots UK, Oxford Street Central London
- Hochschulabschluss in Lebensmittelwissenschaft und -technologie, Universität von Valencia
- Leitung des Universitätskurses in Dermokosmetik, Apotheke



04

Struktur und Inhalt

Die Struktur der Inhalte wurde von einem Team von Fachleuten entworfen, die sich mit den Auswirkungen der Fortbildung in der täglichen Pflegepraxis im Bereich der Ernährung auskennen und sich der Bedeutung der Aktualisierung der Ausbildung bewusst sind, um in der Lage zu sein, vor dem Patienten mit einer Pathologie des Verdauungstrakts mit qualitativ hochwertigem Unterricht durch neue Bildungstechnologien zu handeln.





“

Dieser Universitätskurs in Ernährung bei Pathologien des Verdauungstrakts für die Krankenpflege enthält das vollständigste und aktuellste wissenschaftliche Programm auf dem Markt"

Modul 1. Bewertung des Ernährungszustands und der Ernährung. Umsetzung in die Praxis

- 1.1. Bioenergetik und Ernährung
 - 1.1.1. Energiebedarf
 - 1.1.2. Methoden zur Bewertung des Energieverbrauchs
- 1.2. Bewertung des Ernährungszustands
 - 1.2.1. Analyse der Körperzusammensetzung
 - 1.2.2. Klinische Diagnose. Symptome und Anzeichen
 - 1.2.3. Biochemische, hämatologische und immunologische Methoden
- 1.3. Bewertung der Nahrungsaufnahme
 - 1.3.1. Methoden zur Analyse der Lebensmittel- und Nährstoffaufnahme
 - 1.3.2. Direkte und indirekte Methoden
- 1.4. Aktualisierung des Nährstoffbedarfs und der empfohlenen Zufuhr
- 1.5. Ernährung des gesunden Erwachsenen. Zielsetzungen und Leitlinien. Mediterrane Ernährung
- 1.6. Ernährung in den Wechseljahren
- 1.7. Ernährung bei älteren Menschen

Modul 2. Ernährung bei Pathologien des Verdauungssystems

- 2.1. Ernährung bei oralen Erkrankungen
 - 2.1.1. Geschmack
 - 2.1.2. Speichelfluss
 - 2.1.3. Mukositis
- 2.2. Ernährung bei Erkrankungen des Ösophagus und des Magens
 - 2.2.1. Gastroösophagealer Reflux
 - 2.2.2. Magengeschwüre
 - 2.2.3. Dysphagie
- 2.3. Ernährung bei postoperativen Syndromen
 - 2.3.1. Chirurgie des Magens
 - 2.3.2. Kurzdarm



- 2.4. Ernährung bei Störungen der Darmfunktion
 - 2.4.1. Verstopfung
 - 2.4.2. Durchfall
- 2.5. Ernährung bei Malabsorptionssyndromen
- 2.6. Ernährung in der Kolonpathologie
 - 2.6.1. Reizdarm
 - 2.6.2. Divertikulose
- 2.7. Ernährung bei entzündlichen Darmerkrankungen (IBD)
- 2.8. Die häufigsten Lebensmittelallergien und -unverträglichkeiten mit Auswirkungen auf den Magen-Darm-Trakt
- 2.9. Ernährung bei Hepatopathien
 - 2.9.1. Portale Hypertonie
 - 2.9.2. Hepatische Enzephalopathie
 - 2.9.3. Lebertransplantation
- 2.10. Ernährung in der Gallenpathologie. Biliäre Lithiasis
- 2.11. Ernährung bei Pankreatopathien
 - 2.11.1. Akute Pankreatitis
 - 2.11.2. Chronische Pankreatitis

“*Eine einzigartige, wichtige und entscheidende Fortbildungserfahrung, die Ihre berufliche Entwicklung fördert*”

triglyceride
cholesterol
Amylase
Lipase
LDH
CPK

05 Methodik

Dieses Fortbildungsprogramm bietet eine andere Art des Lernens. Unsere Methodik wird durch eine zyklische Lernmethode entwickelt: **das Relearning**.

Dieses Lehrsystem wird z. B. an den renommiertesten medizinischen Fakultäten der Welt angewandt und wird von wichtigen Publikationen wie dem **New England Journal of Medicine** als eines der effektivsten angesehen.



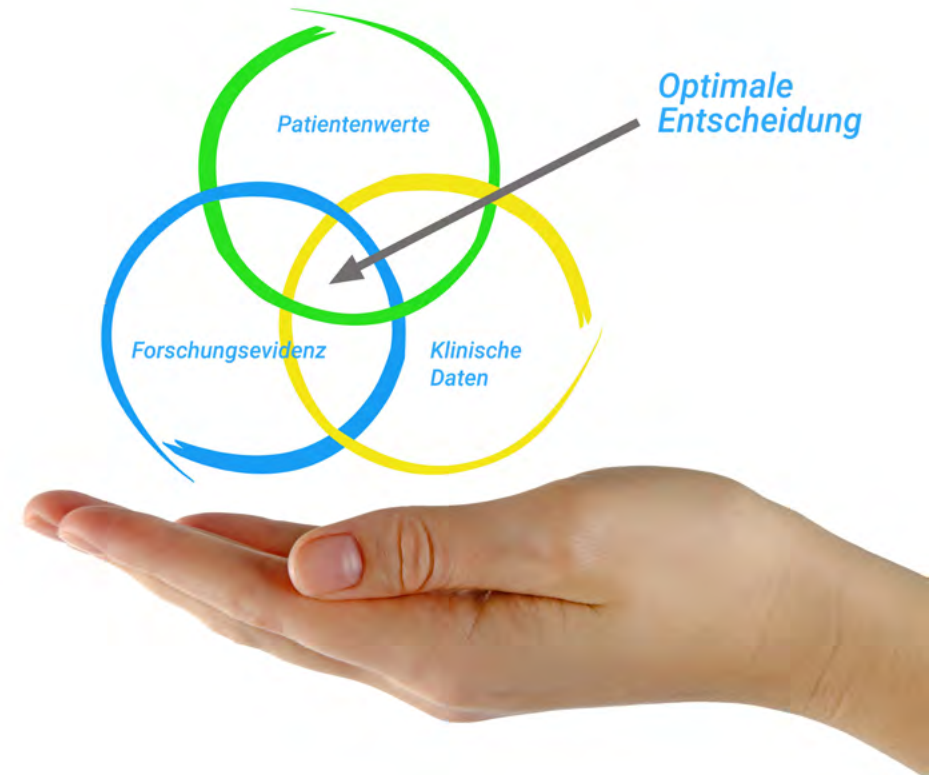
“

Entdecken Sie Relearning, ein System, das das herkömmliche lineare Lernen hinter sich lässt und Sie durch zyklische Lehrsysteme führt: eine Art des Lernens, die sich als äußerst effektiv erwiesen hat, insbesondere in Fächern, die Auswendiglernen erfordern"

An der TECH Nursing School wenden wir die Fallmethode an

Was sollte eine Fachkraft in einer bestimmten Situation tun? Während des gesamten Programms werden die Studenten mit mehreren simulierten klinischen Fällen konfrontiert, die auf realen Patienten basieren und in denen sie Untersuchungen durchführen, Hypothesen aufstellen und schließlich die Situation lösen müssen. Es gibt zahlreiche wissenschaftliche Belege für die Wirksamkeit der Methode. Die Pflegekräfte lernen mit der Zeit besser, schneller und nachhaltiger.

Mit TECH erleben die Krankenpflegekräfte eine Art des Lernens, die an den Grundlagen der traditionellen Universitäten auf der ganzen Welt rüttelt.



Nach Dr. Gérvas ist der klinische Fall die kommentierte Darstellung eines Patienten oder einer Gruppe von Patienten, die zu einem "Fall" wird, einem Beispiel oder Modell, das eine besondere klinische Komponente veranschaulicht, sei es wegen seiner Lehrkraft oder wegen seiner Einzigartigkeit oder Seltenheit. Es ist wichtig, dass der Fall auf dem aktuellen Berufsleben basiert und versucht, die tatsächlichen Bedingungen in der beruflichen Pflegepraxis nachzustellen.

“

Wussten Sie, dass diese Methode im Jahr 1912 in Harvard, für Jurastudenten entwickelt wurde? Die Fallmethode bestand darin, ihnen reale komplexe Situationen zu präsentieren, in denen sie Entscheidungen treffen und begründen mussten, wie sie diese lösen könnten. Sie wurde 1924 als Standardlehrmethode in Harvard etabliert“

Die Wirksamkeit der Methode wird durch vier Schlüsselergebnisse belegt:

1. Pflegekräfte, die diese Methode anwenden, nehmen nicht nur Konzepte auf, sondern entwickeln auch ihre geistigen Fähigkeiten durch Übungen zur Bewertung realer Situationen und zur Anwendung ihres Wissens.
2. Das Lernen ist fest in praktische Fertigkeiten eingebettet die es den Pflegekräften ermöglichen, ihr Wissen im Krankenhaus oder in der Primärversorgung besser zu integrieren.
3. Eine einfachere und effizientere Aufnahme von Ideen und Konzepten wird durch die Verwendung von Situationen erreicht, die aus der Realität entstanden sind.
4. Das Gefühl der Effizienz der investierten Anstrengung wird zu einem sehr wichtigen Anreiz für die Studenten, was sich in einem größeren Interesse am Lernen und einer Steigerung der Zeit, die für die Arbeit am Kurs aufgewendet wird, niederschlägt.



Relearning Methodology

TECH kombiniert die Methodik der Fallstudien effektiv mit einem 100%igen Online-Lernsystem, das auf Wiederholung basiert und in jeder Lektion 8 verschiedene didaktische Elemente kombiniert.

Wir ergänzen die Fallstudie mit der besten 100%igen Online-Lehrmethode: Relearning.

Die Pflegekraft lernt anhand realer Fälle und der Lösung komplexer Situationen in simulierten Lernumgebungen. Diese Simulationen werden mit modernster Software entwickelt, die ein immersives Lernen ermöglicht.



Die Relearning-Methode, die an der Spitze der weltweiten Pädagogik steht, hat es geschafft, die Gesamtzufriedenheit der Fachleute, die ihr Studium abgeschlossen haben, im Hinblick auf die Qualitätsindikatoren der besten spanischsprachigen Online-Universität (Columbia University) zu verbessern.

Mit dieser Methode wurden mehr als 175.000 Krankenpflegekräfte mit beispiellosem Erfolg in allen Fachbereichen fortgebildet, unabhängig von der praktischen Belastung. Unsere Lehrmethodik wurde in einem sehr anspruchsvollen Umfeld entwickelt, mit einer Studentenschaft, die ein hohes sozioökonomisches Profil und ein Durchschnittsalter von 43,5 Jahren aufweist.

Das Relearning ermöglicht es Ihnen, mit weniger Aufwand und mehr Leistung zu lernen, sich mehr auf Ihre Spezialisierung einzulassen, einen kritischen Geist zu entwickeln, Argumente zu verteidigen und Meinungen zu kontrastieren: eine direkte Gleichung zum Erfolg.

In unserem Programm ist das Lernen kein linearer Prozess, sondern erfolgt in einer Spirale (lernen, verlernen, vergessen und neu lernen). Daher wird jedes dieser Elemente konzentrisch kombiniert.

Die Gesamtnote des TECH-Lernsystems beträgt 8,01 und entspricht den höchsten internationalen Standards.



Dieses Programm bietet die besten Lehrmaterialien, die sorgfältig für Fachleute aufbereitet sind:



Studienmaterial

Alle didaktischen Inhalte werden von den Fachleuten, die das Hochschulprogramm unterrichten werden, speziell für dieses Programm erstellt, so dass die didaktische Entwicklung wirklich spezifisch und konkret ist.

Diese Inhalte werden dann auf das audiovisuelle Format angewendet, um die Online-Arbeitsmethode von TECH zu schaffen. All dies mit den neuesten Techniken, die in jedem einzelnen der Materialien, die dem Studenten zur Verfügung gestellt werden, qualitativ hochwertige Elemente bieten.



Pflegetechniken und -verfahren auf Video

TECH bringt dem Studenten die neuesten Techniken, die neuesten pädagogischen Fortschritte und die aktuellsten Pflegetechniken näher. All dies in der ersten Person, mit äußerster Präzision, erklärt und detailliert, um zur Assimilation und zum Verständnis des Studenten beizutragen. Und das Beste ist, dass Sie sie so oft anschauen können, wie Sie wollen.



Interaktive Zusammenfassungen

Das TECH-Team präsentiert die Inhalte auf attraktive und dynamische Weise in multimedialen Pillen, die Audios, Videos, Bilder, Diagramme und konzeptionelle Karten enthalten, um das Wissen zu vertiefen.

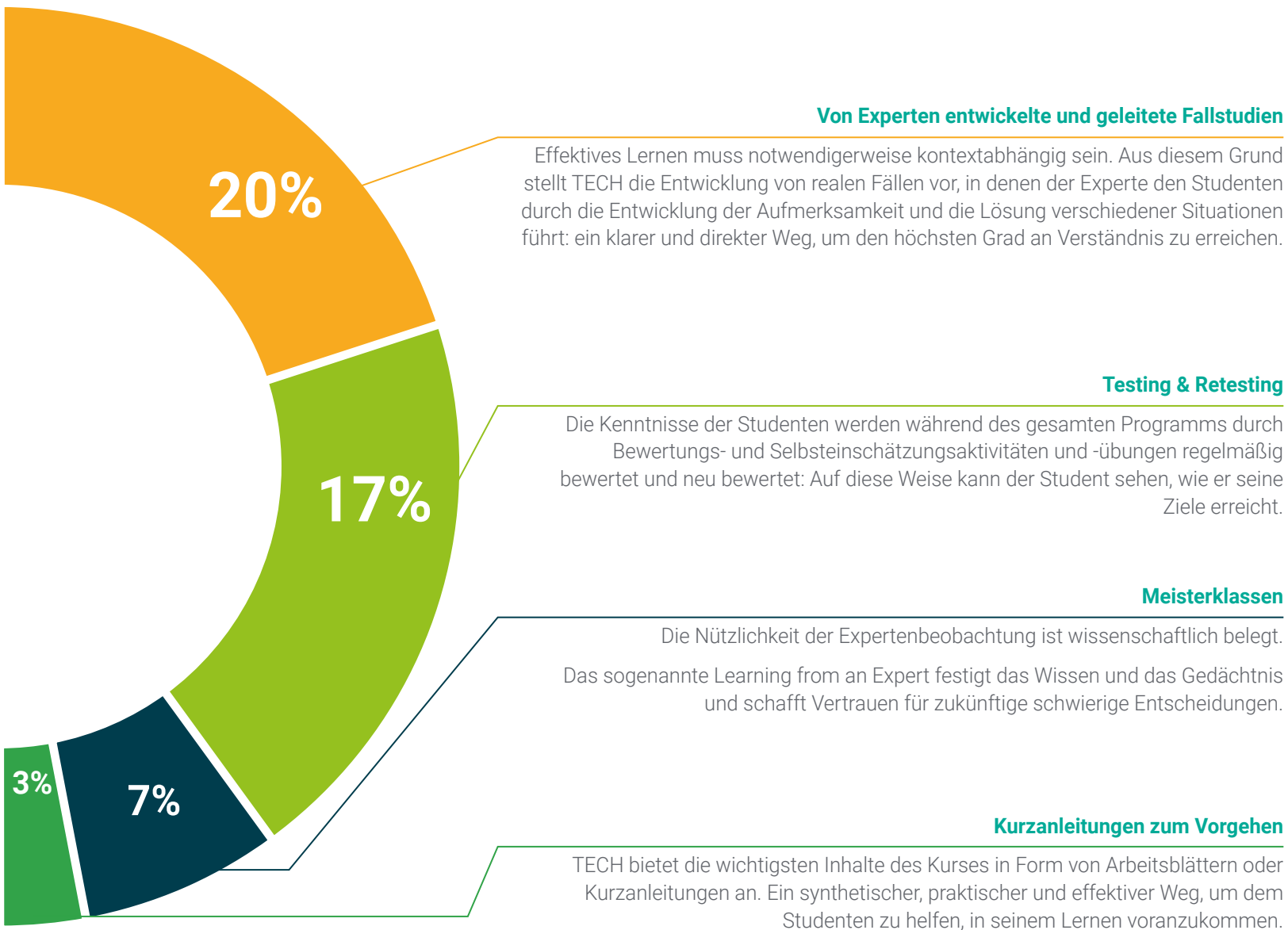
Dieses einzigartige Bildungssystem für die Präsentation multimedialer Inhalte wurde von Microsoft als "Europäische Erfolgsgeschichte" ausgezeichnet.



Weitere Lektüren

Aktuelle Artikel, Konsensdokumente und internationale Leitfäden, u. a. In der virtuellen Bibliothek von TECH hat der Student Zugang zu allem, was er für seine Fortbildung benötigt.





06

Qualifizierung

Der Universitätskurs in Ernährung bei Pathologien des Verdauungstrakts für die Krankenpflege garantiert neben der präzisesten und aktuellsten Fortbildung auch den Zugang zu einem von der TECH Technologische Universität ausgestellten Diplom.



“

*Schließen Sie dieses Programm
erfolgreich ab und erhalten Sie
Ihren Universitätsabschluss ohne
lästige Reisen oder Formalitäten”*

Dieser **Universitätskurs in Ernährung bei Pathologien des Verdauungstrakts für die Krankenpflege** enthält das vollständigste und aktuellste Programm auf dem Markt.

Sobald der Student die Prüfungen bestanden hat, erhält er/sie per Post* mit Empfangsbestätigung das entsprechende Diplom, ausgestellt von der **TECH Technologischen Universität**.

Das von **TECH Technologische Universität** ausgestellte Diplom drückt die erworbene Qualifikation aus und entspricht den Anforderungen, die in der Regel von Stellenbörsen, Auswahlprüfungen und Berufsbildungsausschüssen verlangt werden.

Titel: **Universitätskurs in Ernährung bei Pathologien des Verdauungstrakts für die Krankenpflege**

Anzahl der offiziellen Arbeitsstunden: **175 Std.**



*Haager Apostille. Für den Fall, dass der Student die Haager Apostille für sein Papierdiplom beantragt, wird TECH EDUCATION die notwendigen Vorkehrungen treffen, um diese gegen eine zusätzliche Gebühr zu beschaffen.

zukunft

gesundheit vertrauen menschen
erziehung information tutoren
garantie akkreditierung unterricht
institutionen technologie lernen
gemeinschaft verpflichtung
persönliche betreuung innovation
wissen gegenwart qualität
online-Ausbildung
entwicklung instituten
virtuelles Klassenzimmer

tech technologische
universität

Universitätskurs

Ernährung bei Pathologien
des Verdauungstrakts für
die Krankenpflege

- » Modalität: online
- » Dauer: 6 Wochen
- » Qualifizierung: TECH Technologische Universität
- » Zeitplan: in Ihrem eigenen Tempo
- » Prüfungen: online

Universitätskurs

Ernährung bei Pathologien
des Verdauungstrakts für
die Krankenpflege

