

# Universitätskurs

Ernährung bei  
Neurologischen  
Erkrankungen und Anderen  
Besonderen Situationen für  
die Krankenpflege





## Universitätskurs

Ernährung bei Neurologischen  
Erkrankungen und Anderen  
Besonderen Situationen für die  
Krankenpflege

- » Modalität: online
- » Dauer: 6 Wochen
- » Qualifizierung: TECH Technologische Universität
- » Zeitplan: in Ihrem eigenen Tempo
- » Prüfungen: online

Internetzugang: [www.techtitute.com/de/krankenpflege/universitatskurs/ernahrung-neurologischen-erkrankungen-anderen-besonderen-situationen-krankenpflege](http://www.techtitute.com/de/krankenpflege/universitatskurs/ernahrung-neurologischen-erkrankungen-anderen-besonderen-situationen-krankenpflege)

# Index

01

Präsentation

---

Seite 4

02

Ziele

---

Seite 8

03

Kursleitung

---

Seite 12

04

Struktur und Inhalt

---

Seite 18

05

Methodik

---

Seite 22

06

Qualifizierung

---

Seite 30

# 01

# Präsentation

Das Nervensystem benötigt viele essentielle Nährstoffe für sein ordnungsgemäßes Funktionieren. Es besteht eine enge Beziehung zwischen Ernährung, Nervensystem und neurologischen Erkrankungen. Daher ist es für Pflegefachkräfte unerlässlich, auf dem neuesten Stand zu sein und über fortgeschrittene Kenntnisse im Bereich der Ernährung bei neurologischen Erkrankungen und anderen besonderen Situationen zu verfügen, die es ihnen ermöglichen, in ihrer Karriere voranzukommen und sich in einem Sektor mit hoher Nachfrage nach Fachkräften abzuheben. Als Antwort auf diesen Bedarf hat die TECH Technologische Universität den folgenden Studiengang geschaffen, dessen Hauptziel es ist, Studenten in einem boomenden und sich ständig verändernden Sektor fortzubilden. All dies geschieht durch audiovisuelle Ressourcen, ergänzende Lektüre und praktische Übungen, die mit der *Relearning*-Methode entwickelt wurden.







“

*Lernen Sie die neuesten Entwicklungen im Bereich der Ernährung bei neurologischen Erkrankungen und anderen besonderen Situationen für die Krankenpflege von Experten auf diesem Gebiet"*

Heutzutage treten neurologische Erkrankungen und andere Sondersituationen immer häufiger auf und stellen eine Herausforderung für die Gesundheitsversorgung dar. In diesem Zusammenhang ist die Ernährung ein Schlüsselfaktor für die Verbesserung der Lebensqualität der Patienten und die Vermeidung von Komplikationen. Für Pflegekräfte ist es daher unerlässlich, über fundierte Kenntnisse im Bereich Ernährung zu verfügen, um eine umfassende und wirksame Pflege leisten zu können.

Dieses Programm ist eine Antwort auf diese aktuellen Bedürfnisse und soll Pflegekräften fortgeschrittene Ernährungskompetenzen für die Pflege von Patienten mit neurologischen Erkrankungen und anderen Krankheiten wie Mangelernährung, Adipositas und Diabetes vermitteln. Auf diese Weise werden die Pflegekräfte in der Lage sein, eine auf die jeweilige klinische Situation zugeschnittene Pflege zu leisten.

Das Programm wurde in einem 100%igen Online-Format entwickelt, das es den Teilnehmern ermöglicht, ihr Studium an ihr eigenes Tempo und ihren Zeitplan anzupassen. Außerdem wird die *Relearning*-Methode angewandt, die sich auf aktiven und personalisierten Unterricht konzentriert, um ein effektiveres Lernen zu ermöglichen. Die Teilnehmer haben Zugang zu interaktivem Lehrmaterial, Diskussionsforen, klinischen Fällen und Bewertungsinstrumenten, die es ihnen ermöglichen, ihr Wissen zu festigen und in ihrer täglichen Praxis anzuwenden.



*Verbessern Sie Ihre Kenntnisse durch dieses Programm, in dem Sie das beste didaktische Material mit echten klinischen Fällen erhalten. Lernen Sie die neuesten Fortschritte im Fachgebiet kennen, um eine qualitativ hochwertige Pflegepraxis durchführen zu können"*

Dieser **Universitätskurs in Ernährung bei Neurologischen Erkrankungen und Anderen Besonderen Situationen für die Krankenpflege** enthält das vollständigste und aktuellste wissenschaftliche Programm auf dem Markt. Seine herausragendsten Merkmale sind:

- ♦ Entwicklung von klinischen Fällen, die von Ernährungsexperten vorgestellt werden  
Der anschauliche, schematische und äußerst praxisnahe Inhalt vermittelt alle für die berufliche Praxis unverzichtbaren wissenschaftlichen und praktischen Informationen
- ♦ Diagnostische und therapeutische Neuerungen bei der Ernährung bei neurologischen Erkrankungen und anderen besonderen Situationen
- ♦ Interaktives Lernsystem auf der Grundlage von Algorithmen zur Entscheidungsfindung in den dargestellten klinischen Situationen
- ♦ Mit besonderem Schwerpunkt auf evidenzbasierter Krankenpflege und Forschungsmethodik in der klinischen Ernährung
- ♦ Ergänzt wird dies durch theoretische Vorträge, Fragen an den Experten, Diskussionsforen zu kontroversen Themen und individuelle Reflexionsarbeit
- ♦ Verfügbarkeit von Inhalten von jedem festen oder tragbaren Gerät mit Internetanschluss



*Dieser Universitätskurs ist aus zwei Gründen die beste Investition, die Sie bei der Auswahl eines Auffrischungsprogramms tätigen können: Sie aktualisieren nicht nur Ihr Wissen über Ernährung bei neurologischen Erkrankungen und anderen besonderen Situationen, sondern erhalten auch einen Abschluss der TECH Technologische Universität"*

Das Dozententeam des Programms besteht aus Experten des Sektors, die ihre Berufserfahrung in diese Fortbildung einbringen, sowie aus renommierten Fachleuten von führenden Unternehmen und angesehenen Universitäten.

Die multimedialen Inhalte, die mit der neuesten Bildungstechnologie entwickelt wurden, werden der Fachkraft ein situierendes und kontextbezogenes Lernen ermöglichen, d. h. eine simulierte Umgebung, die eine immersive Fortbildung bietet, die auf die Ausführung von realen Situationen ausgerichtet ist.

Das Konzept dieses Programms konzentriert sich auf problemorientiertes Lernen, bei dem die Fachkraft versuchen muss, die verschiedenen Situationen aus der beruflichen Praxis zu lösen, die während des gesamten Studiengangs gestellt werden. Zu diesem Zweck wird sie von einem innovativen interaktiven Videosystem unterstützt, das von renommierten Experten entwickelt wurde.

*Dieser Universitätskurs enthält das vollständigste und aktuellste wissenschaftliche Programm auf dem Markt.*

*Der Universitätskurs ermöglicht es, in simulierten Umgebungen zu trainieren, die ein immersives Lernen ermöglichen, das für reale Situationen ausgerichtet ist.*



# 02 Ziele

Das Hauptziel des Programms ist die Entwicklung theoretischer und praktischer Kenntnisse, so dass die Pflegekraft die Ernährung bei neurologischen Erkrankungen auf praktische und fundierte Weise beherrschen kann.





“

*Dieses Aktualisierungsprogramm wird Ihnen ein Gefühl der Sicherheit in der Ausübung der Krankenpflege vermitteln, das Ihnen hilft, sich persönlich und beruflich weiter zu entwickeln"*



## Allgemeine Ziele

---

- ♦ Aktualisieren der Kenntnisse der Fachleute über neue Trends in der menschlichen Ernährung, sowohl in gesunden als auch in pathologischen Situationen durch evidenzbasierte Krankenpflege
- ♦ Fördern von Arbeitsstrategien, die auf praktischem Wissen über neue Trends in der Ernährung und deren Anwendung auf Krankheiten bei Erwachsenen basieren, bei denen die Ernährung eine wesentliche Rolle in der Therapie spielt
- ♦ Fördern des Erwerbs von technischen Fähigkeiten und Fertigkeiten durch ein leistungsfähiges audiovisuelles System und die Möglichkeit der Weiterentwicklung durch Online-Simulationsworkshops und/oder spezifische Schulungen
- ♦ Fördern der beruflichen Stimulation durch kontinuierliche Fortbildung und Forschung
- ♦ Weiterbilden für die Forschung an Patienten mit Ernährungsproblemen



*Nutzen Sie die Gelegenheit und machen Sie den Schritt, sich über die neuesten Entwicklungen im Bereich Ernährung bei neurologischen Erkrankungen und anderen besonderen Situationen für die Krankenpflege auf dem Laufenden zu halten"*





## Spezifische Ziele

---

- ♦ Analysieren der verschiedenen Methoden zur Beurteilung des Ernährungszustands
- ♦ Interpretieren und Integrieren anthropometrischer, klinischer, biochemischer, hämatologischer, immunologischer und pharmakologischer Daten in die ernährungswissenschaftliche Bewertung des Patienten und in seine diätetische Behandlung
- ♦ Vorhersagen des Ernährungsrisikos von Patienten
- ♦ Verwalten der verschiedenen Arten von Ernährungsumfragen zur Beurteilung der Nahrungsaufnahme
- ♦ Frühzeitiges Erkennen und Bewerten von quantitativen und qualitativen Abweichungen vom Ernährungsgleichgewicht aufgrund von Über- oder Unterversorgung
- ♦ Überprüfen der grundlegenden Aspekte der Lebensmittelmikrobiologie, Parasitologie und Toxikologie im Zusammenhang mit der Lebensmittelsicherheit
- ♦ Untersuchen von Schluckstörungen
- ♦ Kennen der wichtigsten Entwicklungen auf dem Gebiet der Parkinson- und Alzheimer-Krankheit
- ♦ Vertiefen der zerebrovaskulären Unfälle
- ♦ Erforschen von behindernden neuromuskulären Erkrankungen
- ♦ Erforschen der Ernährung im Kontext von metabolischem Stress
- ♦ Erweitern der Kenntnisse über die Behandlung von Krebspatienten
- ♦ Verstehen der Rolle der Ernährung bei immunvermittelten Krankheiten
- ♦ Untersuchen der Unterernährung im Krankenhaus und der Fastenzyklen
- ♦ Festlegen eines Aktionsrahmens für Anämie und Hämochromatose
- ♦ Eingehendes Untersuchen des Zusammenhangs zwischen Lebensmitteln und Mundkrankheiten

# 03

## Kursleitung

Unser Dozententeam, Experten für klinische Ernährung, genießt hohes Ansehen in der Branche und verfügt über jahrelange Erfahrung in der Lehre, die Ihnen helfen soll, Ihre Karriere voranzutreiben. Zu diesem Zweck haben sie diesen Kurs mit den neuesten Entwicklungen in diesem Bereich erstellt, der es Ihnen ermöglichen wird, sich in diesem Bereich weiterzubilden und Ihre Fähigkeiten zu erweitern.





“

*Lernen Sie von den besten Fachleuten  
und werden Sie selbst eine erfolgreiche  
Fachkraft"*

## Internationaler Gastdirektor

Dr. Sumantra Ray ist ein international anerkannter Spezialist für Ernährung. Seine Hauptinteressen sind Ernährungserziehung in Gesundheitssystemen und Prävention von Herz-Kreislauf-Erkrankungen. Aufgrund seiner herausragenden Erfahrung in diesem Gesundheitsbereich war er als Berater für die Direktion für Ernährung am Hauptsitz der Weltgesundheitsorganisation in Genf tätig. Er war auch als Forschungsdirektor für Ernährungssicherheit, Gesundheit und Gesellschaft an der Fakultät für Geistes- und Sozialwissenschaften der Universität von Cambridge tätig.

Für sein fortwährendes Engagement bei der Verbreitung gesunder Ernährungsgewohnheiten wurde er von der British Medical Association mit dem Josephine Lansdell Award ausgezeichnet. Diese Anerkennung hob insbesondere seine Beiträge zur Ernährung und zur kardiovaskulären Prävention hervor. Als internationaler Experte hat er außerdem an einem Arbeitsprogramm über Lebensmittel, Ernährung und Bildung in Indien teilgenommen, das von der Universität von Cambridge geleitet und vom britischen Global Challenges Research Fund finanziert wurde.

Die Studien von Dr. Sumantra Ray sind weltweit führend und konzentrieren sich auf die globale Ernährungssicherheit als grundlegenden Aspekt für die Entwicklung von Gesellschaften. Darüber hinaus hat er seine Führungsqualitäten als leitender klinischer Wissenschaftler beim Medical Research Council bewiesen, wo er sich auf Studien im Bereich Ernährung und Gefäßgesundheit konzentrierte. In dieser Funktion leitete er eine Einrichtung für experimentelle Medizin, die sich mit Studien zur menschlichen Ernährung befasste.

Im Laufe seiner Karriere hat er mehr als 200 wissenschaftliche Veröffentlichungen verfasst und das *Oxford Handbook of Clinical and Health Research* verfasst, das dazu dient, die grundlegenden Forschungskompetenzen von Mitarbeitern des Gesundheitswesens weltweit zu stärken. In diesem Sinne hat er seine wissenschaftlichen Erkenntnisse in zahlreichen Vorträgen und Konferenzen mitgeteilt, an denen er in verschiedenen Ländern teilgenommen hat.



## Dr. Ray, Sumantra

---

- ♦ Geschäftsführender Direktor und Gründer des Globalen Ernährungs- und Gesundheitszentrums NNEdPro, Cambridge, UK
- ♦ Direktor für Forschung im Bereich Ernährungssicherheit, Gesundheit und Gesellschaft an der Fakultät für Geistes- und Sozialwissenschaften der Universität von Cambridge
- ♦ Mitgründer und Präsident der wissenschaftlichen Zeitschrift BMJ Nutrition, Prevention and Health
- ♦ Berater des Präsidenten der Hochschule für Lebensmittel und Ernährung der Universität von Parma
- ♦ Vizepräsident der BMA-Konferenz der medizinischen akademischen

Vertreter

- ♦ Sonderberater für die Direktion für Ernährung am Hauptsitz der Weltgesundheitsorganisation in Genf
- ♦ Internationaler Ehrendekan der Cordia Colleges in Indien
- ♦ Leitender klinischer Wissenschaftler beim Medical Research Council
- ♦ Hochschulabschluss in Medizin

“

*Dank TECH werden Sie mit den besten Fachleuten der Welt lernen können"*

## Leitung



### Dr. Auni3n Lavar3as, Mar3a Eugenia

- Apothekerin mit Spezialisierung auf Klinische Ern3hrung
- Autorin des Nachschlagewerks auf dem Gebiet der klinischen Ern3hrung *Di3tetisches Management von 3bergewicht in der Apotheke* (Verlag M3dica Panamericana)
- Apothekerin mit umfangreicher Erfahrung im 3ffentlichen und privaten Sektor
- Leitende Apothekerin
- Pharmazeutische Assistentin, Apothekenkette, Britisches Einzelhandelsunternehmen f3r Gesundheit und Sch3nheit Boots UK, Oxford Street Central London
- Hochschulabschluss in Lebensmittelwissenschaft und -technologie, Universit3t von Valencia
- Leitung des Universit3tskurses in Dermokosmetik, Apotheke





# 04

## Struktur und Inhalt

Die Struktur der Inhalte wurde von einem Team von Fachleuten entworfen, die sich mit den Auswirkungen der Fortbildung in der täglichen Pflegepraxis im Bereich Ernährung auskennen und sich der Bedeutung der Aktualisierung der Ausbildung bewusst sind, um vor dem Patienten mit neurologischer Pathologie mit qualitativ hochwertigem Unterricht durch neue Bildungstechnologien handeln zu können.





“

*Dieser Universitätskurs in Ernährung bei Neurologischen Erkrankungen und Anderen Besonderen Situationen für die Krankenpflege enthält das vollständigste und aktuellste wissenschaftliche Programm auf dem Markt”*



## Modul 1. Bewertung des Ernährungszustands und der Ernährung. Umsetzung in die Praxis

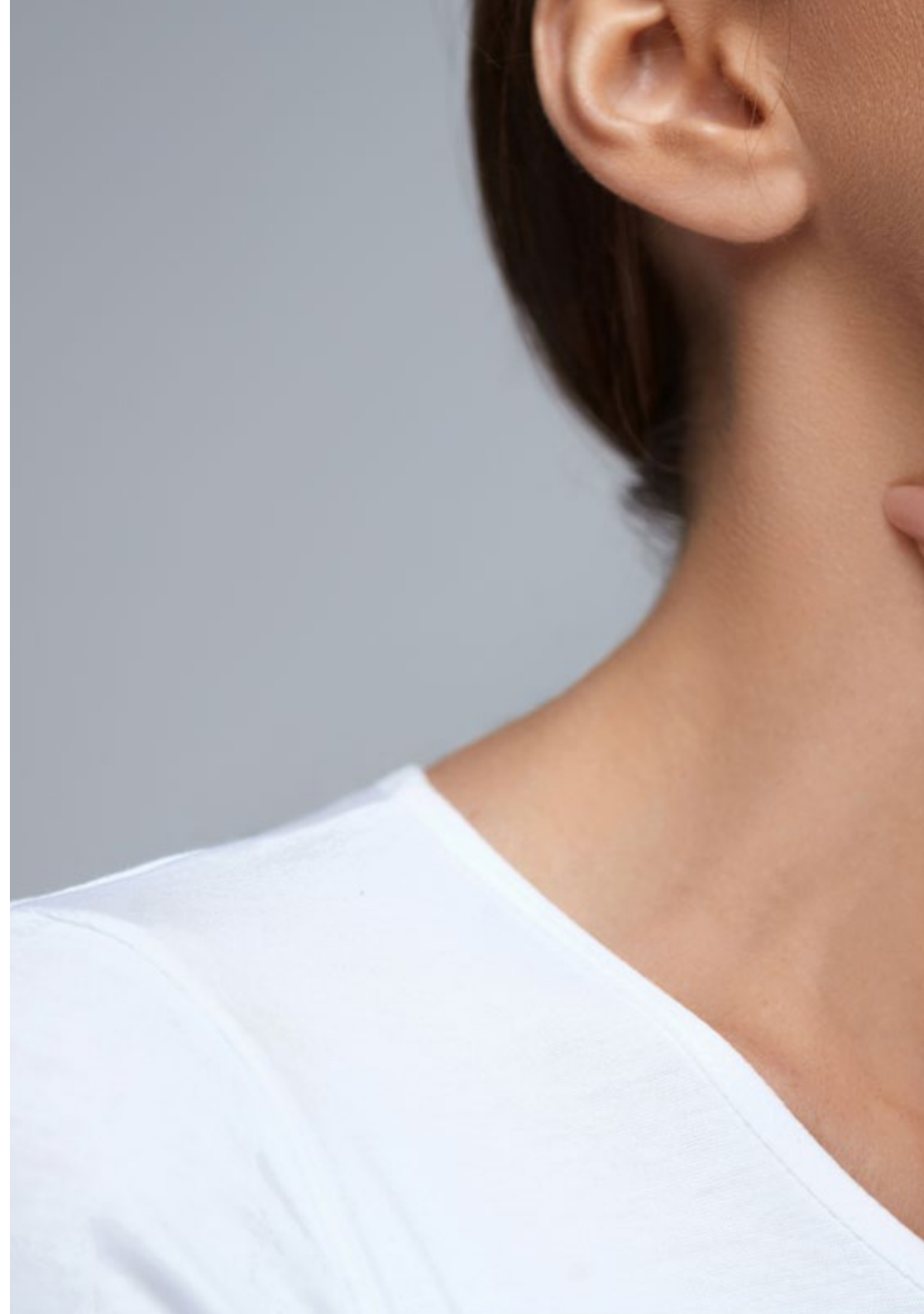
- 1.1. Bioenergetik und Ernährung
  - 1.1.1. Energiebedarf
  - 1.1.2. Methoden zur Bewertung des Energieverbrauchs
- 1.2. Bewertung des Ernährungszustands
  - 1.2.1. Analyse der Körperzusammensetzung
  - 1.2.2. Klinische Diagnose. Symptome und Anzeichen
  - 1.2.3. Biochemische, hämatologische und immunologische Methoden
- 1.3. Bewertung der Nahrungsaufnahme
  - 1.3.1. Methoden zur Analyse der Lebensmittel- und Nährstoffaufnahme
  - 1.3.2. Direkte und indirekte Methoden
- 1.4. Aktualisierung des Nährstoffbedarfs und der empfohlenen Zufuhr
- 1.5. Ernährung des gesunden Erwachsenen. Zielsetzungen und Leitlinien. Mediterrane Ernährung
- 1.6. Ernährung in den Wechseljahren
- 1.7. Ernährung bei älteren Menschen

## Modul 2. Ernährung bei neurologischen Erkrankungen

- 2.1. Schluckstörungen
- 2.2. Behinderungsbedingte neuromuskuläre Erkrankungen
- 2.3. Schlaganfall
- 2.4. Parkinson
- 2.5. Alzheimer

## Modul 3. Ernährung in besonderen Situationen

- 3.1. Ernährung in Situationen mit metabolischem Stress
  - 3.1.1. Sepsis
  - 3.1.2. Polytrauma
  - 3.1.3. Verbrennungen
  - 3.1.4. Transplantationspatient





- 3.2. Ernährung bei Krebspatienten
  - 3.2.1. Chirurgische Behandlung
  - 3.2.2. Chemotherapeutische Behandlung
  - 3.2.3. Strahlentherapie-Behandlung
  - 3.2.4. Knochenmarkstransplantation
- 3.3. Krankheiten mit immunologischem Ursprung
  - 3.3.1. Erworbenes Immundefektsyndrom

#### Modul 4. Ernährung bei Mangelkrankheiten

- 4.1. Unterernährung
  - 4.1.1. Unterernährung im Krankenhaus
  - 4.1.2. Der Fasten- und Refeeding-Zyklus
- 4.2. Anämie. Hämochromatose
- 4.3. Vitaminmangel
- 4.4. Osteoporose
- 4.5. Mundkrankheiten und ihr Zusammenhang mit der Ernährung

“

*Nutzen Sie die Gelegenheit, sich über die neuesten Fortschritte auf diesem Gebiet zu informieren und sie in Ihrer täglichen Praxis anzuwenden“*

# 05

# Methodik

Dieses Fortbildungsprogramm bietet eine andere Art des Lernens. Unsere Methodik wird durch eine zyklische Lernmethode entwickelt: **das Relearning**.

Dieses Lehrsystem wird z. B. an den renommiertesten medizinischen Fakultäten der Welt angewandt und wird von wichtigen Publikationen wie dem **New England Journal of Medicine** als eines der effektivsten angesehen.



“

*Entdecken Sie Relearning, ein System, das das herkömmliche lineare Lernen hinter sich lässt und Sie durch zyklische Lehrsysteme führt: eine Art des Lernens, die sich als äußerst effektiv erwiesen hat, insbesondere in Fächern, die Auswendiglernen erfordern"*

## An der TECH Nursing School wenden wir die Fallmethode an

Was sollte eine Fachkraft in einer bestimmten Situation tun? Während des gesamten Programms werden die Studenten mit mehreren simulierten klinischen Fällen konfrontiert, die auf realen Patienten basieren und in denen sie Untersuchungen durchführen, Hypothesen aufstellen und schließlich die Situation lösen müssen. Es gibt zahlreiche wissenschaftliche Belege für die Wirksamkeit der Methode. Die Pflegekräfte lernen mit der Zeit besser, schneller und nachhaltiger.

*Mit TECH erleben die Krankenpflegekräfte eine Art des Lernens, die an den Grundlagen der traditionellen Universitäten auf der ganzen Welt rüttelt.*



Nach Dr. Gérvas ist der klinische Fall die kommentierte Darstellung eines Patienten oder einer Gruppe von Patienten, die zu einem "Fall" wird, einem Beispiel oder Modell, das eine besondere klinische Komponente veranschaulicht, sei es wegen seiner Lehrkraft oder wegen seiner Einzigartigkeit oder Seltenheit. Es ist wichtig, dass der Fall auf dem aktuellen Berufsleben basiert und versucht, die tatsächlichen Bedingungen in der beruflichen Pflegepraxis nachzustellen.



“

*Wussten Sie, dass diese Methode im Jahr 1912 in Harvard, für Jurastudenten entwickelt wurde? Die Fallmethode bestand darin, ihnen reale komplexe Situationen zu präsentieren, in denen sie Entscheidungen treffen und begründen mussten, wie sie diese lösen könnten. Sie wurde 1924 als Standardlehrmethode in Harvard etabliert“*

Die Wirksamkeit der Methode wird durch vier Schlüsselergebnisse belegt:

1. Pflegekräfte, die diese Methode anwenden, nehmen nicht nur Konzepte auf, sondern entwickeln auch ihre geistigen Fähigkeiten durch Übungen zur Bewertung realer Situationen und zur Anwendung ihres Wissens.
2. Das Lernen ist fest in praktische Fertigkeiten eingebettet die es den Pflegekräften ermöglichen, ihr Wissen im Krankenhaus oder in der Primärversorgung besser zu integrieren.
3. Eine einfachere und effizientere Aufnahme von Ideen und Konzepten wird durch die Verwendung von Situationen erreicht, die aus der Realität entstanden sind.
4. Das Gefühl der Effizienz der investierten Anstrengung wird zu einem sehr wichtigen Anreiz für die Studenten, was sich in einem größeren Interesse am Lernen und einer Steigerung der Zeit, die für die Arbeit am Kurs aufgewendet wird, niederschlägt.



## Relearning Methodology

TECH kombiniert die Methodik der Fallstudien effektiv mit einem 100%igen Online-Lernsystem, das auf Wiederholung basiert und in jeder Lektion 8 verschiedene didaktische Elemente kombiniert.

Wir ergänzen die Fallstudie mit der besten 100%igen Online-Lehrmethode: Relearning.



*Die Pflegekraft lernt anhand realer Fälle und der Lösung komplexer Situationen in simulierten Lernumgebungen. Diese Simulationen werden mit modernster Software entwickelt, die ein immersives Lernen ermöglicht.*

Die Relearning-Methode, die an der Spitze der weltweiten Pädagogik steht, hat es geschafft, die Gesamtzufriedenheit der Fachleute, die ihr Studium abgeschlossen haben, im Hinblick auf die Qualitätsindikatoren der besten spanischsprachigen Online-Universität (Columbia University) zu verbessern.

Mit dieser Methode wurden mehr als 175.000 Krankenpflegekräfte mit beispiellosem Erfolg in allen Fachbereichen fortgebildet, unabhängig von der praktischen Belastung. Unsere Lehrmethodik wurde in einem sehr anspruchsvollen Umfeld entwickelt, mit einer Studentenschaft, die ein hohes sozioökonomisches Profil und ein Durchschnittsalter von 43,5 Jahren aufweist.

*Das Relearning ermöglicht es Ihnen, mit weniger Aufwand und mehr Leistung zu lernen, sich mehr auf Ihre Spezialisierung einzulassen, einen kritischen Geist zu entwickeln, Argumente zu verteidigen und Meinungen zu kontrastieren: eine direkte Gleichung zum Erfolg.*

In unserem Programm ist das Lernen kein linearer Prozess, sondern erfolgt in einer Spirale (lernen, verlernen, vergessen und neu lernen). Daher wird jedes dieser Elemente konzentrisch kombiniert.

Die Gesamtnote des TECH-Lernsystems beträgt 8,01 und entspricht den höchsten internationalen Standards.





Dieses Programm bietet die besten Lehrmaterialien, die sorgfältig für Fachleute aufbereitet sind:



### Studienmaterial

Alle didaktischen Inhalte werden von den Fachleuten, die das Hochschulprogramm unterrichten werden, speziell für dieses Programm erstellt, so dass die didaktische Entwicklung wirklich spezifisch und konkret ist.

Diese Inhalte werden dann auf das audiovisuelle Format angewendet, um die Online-Arbeitsmethode von TECH zu schaffen. All dies mit den neuesten Techniken, die in jedem einzelnen der Materialien, die dem Studenten zur Verfügung gestellt werden, qualitativ hochwertige Elemente bieten.



### Pflegetechniken und -verfahren auf Video

TECH bringt dem Studenten die neuesten Techniken, die neuesten pädagogischen Fortschritte und die aktuellsten Pflegetechniken näher. All dies in der ersten Person, mit äußerster Präzision, erklärt und detailliert, um zur Assimilation und zum Verständnis des Studenten beizutragen. Und das Beste ist, dass Sie sie so oft anschauen können, wie Sie wollen.



### Interaktive Zusammenfassungen

Das TECH-Team präsentiert die Inhalte auf attraktive und dynamische Weise in multimedialen Pillen, die Audios, Videos, Bilder, Diagramme und konzeptionelle Karten enthalten, um das Wissen zu vertiefen.

Dieses einzigartige Bildungssystem für die Präsentation multimedialer Inhalte wurde von Microsoft als "Europäische Erfolgsgeschichte" ausgezeichnet.

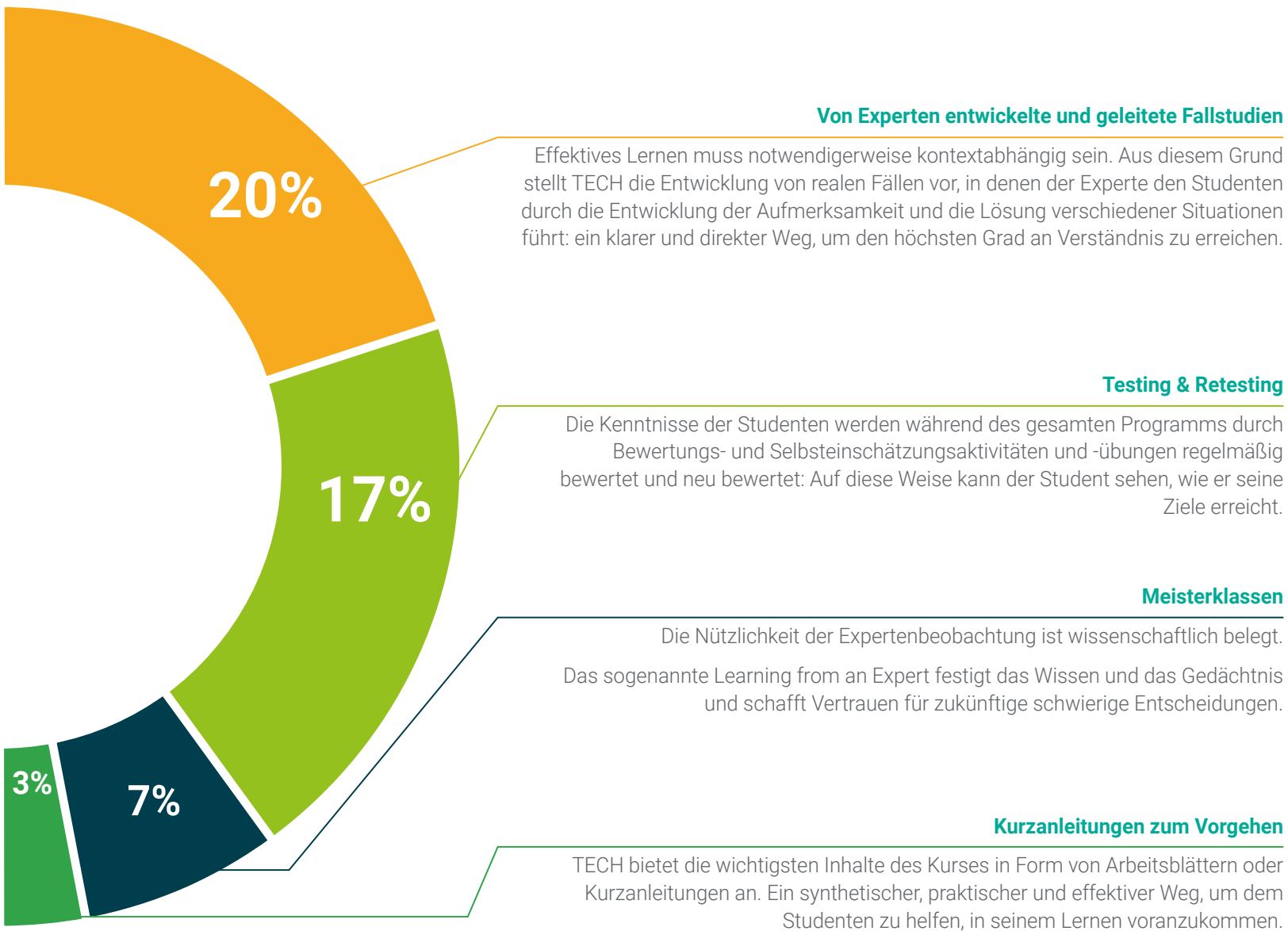


### Weitere Lektüren

Aktuelle Artikel, Konsensdokumente und internationale Leitfäden, u. a. In der virtuellen Bibliothek von TECH hat der Student Zugang zu allem, was er für seine Fortbildung benötigt.







06

# Qualifizierung

Der Universitätskurs in Ernährung bei Neurologischen Erkrankungen und Anderen Besonderen Situationen für die Krankenpflege garantiert neben der präzisesten und aktuellsten Fortbildung auch den Zugang zu einem von der TECH Technologische Universität ausgestellten Diplom.



“

*Schließen Sie dieses Programm  
erfolgreich ab und erhalten Sie Ihren  
Universitätsabschluss ohne lästige Reisen  
oder Formalitäten”*

Dieser **Universitätskurs in Ernährung bei Neurologischen Erkrankungen und Anderen Besonderen Situationen für die Krankenpflege** enthält das vollständigste und aktuellste Programm auf dem Markt.

Sobald der Student die Prüfungen bestanden hat, erhält er/sie per Post\* mit Empfangsbestätigung das entsprechende Diplom, ausgestellt von der **TECH Technologischen Universität**.

Das von **TECH Technologische Universität** ausgestellte Diplom drückt die erworbene Qualifikation aus und entspricht den Anforderungen, die in der Regel von Stellenbörsen, Auswahlprüfungen und Berufsbildungsausschüssen verlangt werden.

Titel: **Universitätskurs in Ernährung bei Neurologischen Erkrankungen und Anderen Besonderen Situationen für die Krankenpflege**

Anzahl der offiziellen Arbeitsstunden: **175 Std.**



\*Haager Apostille. Für den Fall, dass der Student die Haager Apostille für sein Papierdiplom beantragt, wird TECH EDUCATION die notwendigen Vorkehrungen treffen, um diese gegen eine zusätzliche Gebühr zu beschaffen.



zukunft

gesundheit vertrauen menschen  
erziehung information tutoren  
garantie akkreditierung unterricht  
institutionen technologie lernen

**tech** technologische  
universität

### Universitätskurs

Ernährung bei  
Neurologischen  
Erkrankungen und Anderen  
Besonderen Situationen für  
die Krankenpflege

- » Modalität: online
- » Dauer: 6 Wochen
- » Qualifizierung: TECH Technologische Universität
- » Akkreditierung: 7 ECTS
- » Zeitplan: in Ihrem eigenen Tempo
- » Prüfungen: online

wissen gegenwart qualität  
online-Ausbildung  
entwicklung instituten  
virtuelles Klassenzimmer

# Universitätskurs

Ernährung bei  
Neurologischen  
Erkrankungen und Anderen  
Besonderen Situationen  
für die Krankenpflege

