

# Universitätskurs

Aktuelles über die Pathologie der Plazenta, des Fötus und ihre Wichtigsten Geburtshilflichen Notfälle für die Krankenpflege





## Universitätskurs

Aktuelles über die Pathologie  
der Plazenta, des Fötus und ihre  
Wichtigsten Geburtshilflichen  
Notfälle in der Krankenpflege

- » Modalität: online
- » Dauer: 6 Wochen
- » Qualifizierung: TECH Technologische Universität
- » Zeitplan: in Ihrem eigenen Tempo
- » Prüfungen: online

Internetzugang: [www.techtute.com/de/krankenpflege/universitatskurs/aktuelles-pathologie-plazenta-fotus-wichtigsten-geburtshilflichen-notfalle-krankenpflege](http://www.techtute.com/de/krankenpflege/universitatskurs/aktuelles-pathologie-plazenta-fotus-wichtigsten-geburtshilflichen-notfalle-krankenpflege)

# Index

01

Präsentation

---

Seite 4

02

Ziele

---

Seite 8

03

Kursleitung

---

Seite 12

04

Struktur und Inhalt

---

Seite 16

05

Methodik

---

Seite 20

06

Qualifizierung

---

Seite 28

# 01

# Präsentation

Als Krankenpflegekräfte arbeiten wir täglich mit schwangeren Frauen, die an irgendeiner Art von Krankheit leiden, unabhängig davon, ob sie auf die Schwangerschaft zurückzuführen ist oder nicht, und die Weiterbildung ist während der Assistenzzeit manchmal knapp. Dieser Kurs führt sie direkt zur Spezialisierung und Sicherheit in Ihrer beruflichen Praxis.



“

*Die umfassendste Fortbildung in Aktuelles über die Pathologie der Plazenta, des Fötus und ihre Wichtigsten Geburtshilflichen Notfälle in der Krankenpflege auf dem gesamten Bildungsmarkt: ein umfassender und vollständiger Kurs, der in seinem Fachgebiet einzigartig ist"*

Dieser Kurs bietet den Studenten ein umfassendes Update zu allen Themen im Zusammenhang mit Plazenta- und Fruchtwassererkrankungen.

Die wichtigsten geburtshilflichen Notfälle, die auf Entbindungsstationen auftreten können, werden ebenfalls besprochen.

Die Untersuchung dieser Aspekte ist für die Arbeit der Fachpflegekräfte von größter Bedeutung, da die meisten Probleme, die sich aus der Plazenta, dem Fruchtwasser und geburtshilflichen Unfällen ergeben, in der Regel dringlicher Natur sind. Aktuelle Kenntnisse über sie können das geburtshilfliche und neonatale Ergebnis völlig verändern.

Dieser Kurs umfasst auch eine Literaturübersicht über die aktuellsten Protokolle zu den oben genannten Themen.

Jenes Wissen wird den Fachkräften helfen, mit dringenden Situationen umzugehen und diese vorzubeugen bzw. vorherzusagen, da auch die Risikofaktoren für jedes der Probleme detailliert aufgeführt werden, um es den Studenten zu erleichtern, sie kennenzulernen.



*Werden Sie eine hochqualifizierte Fachkraft mit diesem einzigartigen Kurs in Aktuelles über die Pathologie der Plazenta, des Fötus und Ihre Wichtigsten Geburtshilflichen Notfälle für die Krankenpflege"*

Dieser **Universitätskurs in Aktuelles über die Pathologie der Plazenta, des Fötus und ihre Wichtigsten Geburtshilflichen Notfälle für die Krankenpflege** enthält das vollständigste und aktuellste wissenschaftliche Programm auf dem Markt. Die wichtigsten Merkmale sind:

- ♦ Neueste Technologie in der Online-Lehrsoftware
- ♦ Intensiv visuelles Lehrsystem, unterstützt durch grafische und schematische Inhalte, die leicht zu erfassen und zu verstehen sind
- ♦ Entwicklung von Fallstudien, die von aktiven Experten vorgestellt werden
- ♦ Hochmoderne interaktive Videosysteme
- ♦ Telepraktika unterstützter Unterricht
- ♦ Ständige Aktualisierung und Recycling-Systeme
- ♦ Selbstgesteuertes Lernen: Vollständige Kompatibilität mit anderen Berufen
- ♦ Praktische Übungen zur Selbstbeurteilung und Überprüfung des Gelernten
- ♦ Hilfsgruppen und Bildungssynergien: Fragen an den Experten, Diskussions- und Wissensforen
- ♦ Kommunikation mit der Lehrkraft und individuelle Reflexionsarbeit
- ♦ Die Inhalte sind von jedem festen oder tragbaren Gerät mit Internetanschluss abrufbar
- ♦ Datenbanken mit ergänzenden Unterlagen, die auch nach dem Kurs ständig verfügbar sind

“

*Erwerben Sie eine vollständige und adäquate Qualifikation in Aktuelles über die Pathologie der Plazenta, des Fötus und ihre Wichtigsten Geburtshilflichen Notfälle für die Krankenpflege mit diesem hocheffizienten Universitätsexperten und eröffnen Sie sich neue Wege für Ihr berufliches Fortkommen"*

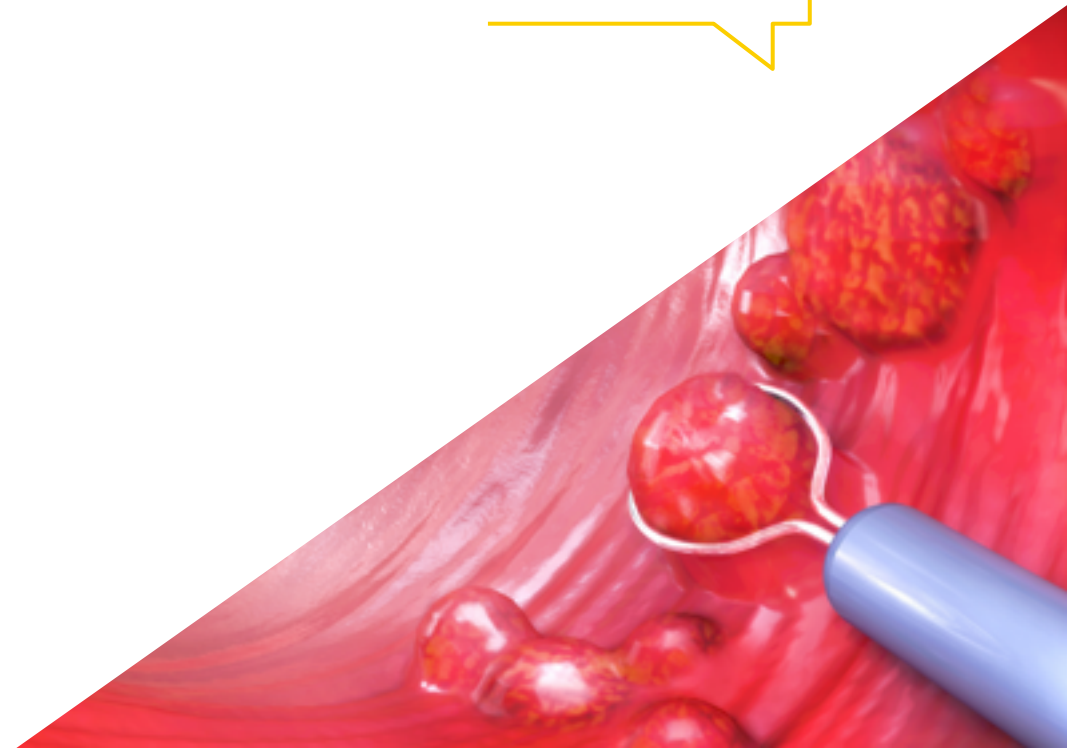
Unser Lehrkörper setzt sich aus Fachkräften aus verschiedenen Bereichen zusammen, die mit diesem Fachgebiet in Verbindung stehen. So stellen wir sicher, dass wir Ihnen die von uns angestrebte aktuelle Fortbildung bieten können. Ein multidisziplinäres Team von Fachleuten, die in verschiedenen Umgebungen ausgebildet und erfahren sind, wird die theoretischen Kenntnisse auf effiziente Weise entwickeln, aber vor allem das praktische Wissen aus ihrer eigenen Erfahrung in den Dienst des Kurses stellen: eine der besonderen Qualitäten dieser Fortbildung.

Diese Beherrschung des Themas wird durch die Effizienz des methodischen Designs dieses Universitätskurses in Aktuelles über die Pathologie der Plazenta, des Fötus und ihre Wichtigsten Geburtshilflichen Notfälle für die Krankenpflege ergänzt, der von einem multidisziplinären Team von E-Learning-Experten entwickelt wurde und die neuesten Fortschritte in der Bildungstechnologie integriert. Auf diese Weise können Sie mit einer Reihe praktischer und vielseitiger multimedialer Hilfsmittel lernen, die Ihnen die nötige Handlungsfähigkeit für Ihre Ausbildung bieten.

Das Programm basiert auf problemorientiertem Lernen: ein Ansatz, der Lernen als einen eminent praktischen Prozess begreift. Um dies aus der Ferne zu erreichen, werden wir die Telepraxis nutzen: Mit Hilfe eines innovativen interaktiven Videosystems und dem Lernen von einem Experten können Sie sich das Wissen so aneignen, als wären Sie in dem Moment mit der Situation konfrontiert, in der Sie gerade lernen. Ein Konzept, das es Ihnen ermöglichen wird, das Gelernte auf realistischere und dauerhaftere Weise zu integrieren und zu fixieren.

*Ein Universitätskurs, der Sie in die Lage versetzt, die komplexesten Situationen mit der Souveränität eines hochqualifizierten Profis zu meistern.*

*Mit der Erfahrung von Experten, die ihre Kenntnisse in den Kurs einbringen, wird diese Weiterbildung zu einer einzigartigen Gelegenheit für berufliches Wachstum.*



# 02 Ziele

Unser Ziel ist es, hochqualifizierte Fachkräfte für die Berufspraxis fortzubilden. Ein Ziel, das im Übrigen global durch die Förderung der menschlichen Entwicklung ergänzt wird, die die Grundlage für eine bessere Gesellschaft bildet. Dieses Ziel wird dadurch erreicht, dass den medizinischen Fachkräften geholfen wird, ein wesentlich höheres Maß an Kompetenz und Kontrolle zu erreichen. Ein Ziel, das sie in nur sechs Monaten mit einem Kurs von hoher Intensität und Präzision erreichen können.







“

*Wenn es Ihr Ziel ist, Ihre Kompetenzen auf neue Erfolgs- und Entwicklungswege auszurichten, dann ist dies das richtige Studium für Sie: eine Weiterbildung, die nach Exzellenz strebt"*



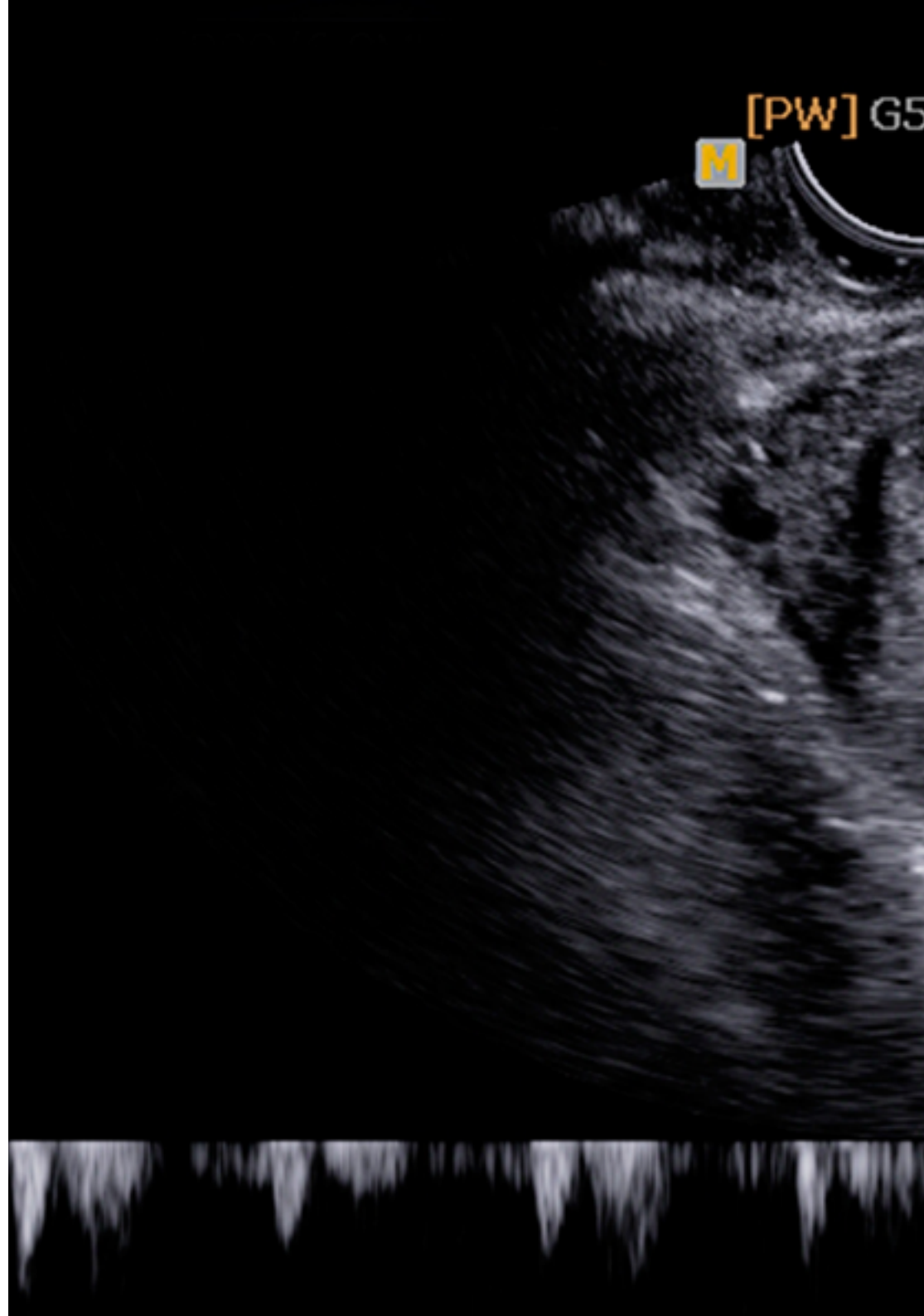
## Allgemeine Ziele

---

- Vertiefen der Kenntnisse über die Pathologie der Plazenta in der Schwangerschaft
- Erwerben von Kenntnissen über die Pathologie der Nabelschnur, die während der Schwangerschaft auftreten kann
- Vermitteln von Kenntnissen, die für ein gutes klinisches Management in einer Notfallsituation erforderlich sind



*Ein Weg der Weiterbildung und der beruflichen Weiterentwicklung, der Ihnen auch eine größere Wettbewerbsfähigkeit auf dem Arbeitsmarkt verschafft"*





## Spezifische Ziele

---

- ◆ Kennen der geburtshilflichen Unfälle und Wissen, wie man sich verhalten muss, denn in den meisten Fällen muss innerhalb von Sekunden gehandelt werden, um tödliche Folgen zu vermeiden In den meisten Fällen ist die Hebamme für die Diagnosestellung zuständig, da sie in der Regel die meiste Zeit mit den schwangeren Frauen auf den Stationen verbringt
- ◆ Unterweisen über Plazentaprobleme, die in jedem Trimester auftreten können und zu denen sich die Patientinnen mit Fragen an das Geburtshilfepersonal wenden können
- ◆ Vertieftes Verstehen der Pathologie der Nabelschnur, da einige ihrer Defekte mit fötalen Anomalien einhergehen und die Hebamme in vielen Fällen die erste ist, die sie objektivieren kann

# 03

## Kursleitung

Als Teil des Konzepts der umfassenden Qualität unseres Kurses ist TECH stolz darauf, Ihnen einen Lehrkörper auf höchstem Niveau anbieten zu können, der aufgrund seiner nachgewiesenen Erfahrung ausgewählt wurde. Fachleute aus verschiedenen Bereichen und mit unterschiedlichen Kompetenzen, die ein komplettes multidisziplinäres Team bilden. Eine einzigartige Gelegenheit, von den Besten zu lernen.





“

*Lernen Sie von führenden Experten die neuesten Fortschritte in Aktuelles über die Pathologie der Plazenta, des Fötus und ihre Wichtigsten Geburtshilflichen Notfälle in der Krankenpflege"*

## Internationaler Gastdirektor

Dr. Christelle Vauloup Fellous ist eine international anerkannte **Virologin**, die als **Vizepräsidentin** der Forschungsgruppe für Infektionen während der Schwangerschaft (GRIG) in Frankreich tätig war. Sie ist Mitglied angesehener wissenschaftlicher Gesellschaften, wie der **Europäischen Gesellschaft für klinische Virologie**, der **Französischen Gesellschaft für Mikrobiologie (SFL)** und der **Frankophonen Gesellschaft für Infektionspathologie (SPILF)**.

Sie war auch **Koordinatorin** des **Nationalen Referenzzentrums (CNR)** für mütterlich-fötale **Rötelninfektionen**, wo sie eine entscheidende Rolle bei der Zentralisierung und Verbesserung der Diagnostik dieser Krankheit gespielt hat. Außerdem **leitete** sie das **Nationale Referenzlabor** der **Weltgesundheitsorganisation (WHO)** für Röteln und festigte damit ihre Position als **Autorität** auf dem Gebiet der Untersuchung und Behandlung von **Virusinfektionen** bei **Schwangeren** und ihren Kindern.

Neben ihren Aufgaben auf dem Gebiet der **Röteln** wurde sie zu einer Schlüsselfigur in der **serologischen und pränatalen Diagnostik** in **französischen Krankenhäusern**. Durch ihre Arbeit auf diesem Gebiet konnte sie die Erkennung und Behandlung von **Infektionen** während der **Schwangerschaft** erheblich verbessern. Sie ist zudem aktives Mitglied mehrerer **Arbeitsgruppen** des **französischen Gesundheitsministeriums**, wo sie zur Umsetzung von Protokollen für den systematischen **Nachweis des Cytomegalovirus (CMV)** bei **Gameten- und Embryonenspendern** sowie bei **schwangeren Frauen** beigetragen hat.

Während ihrer gesamten Laufbahn war Dr. Christelle Vauloup Fellous eine produktive **Autorin** und **Forscherin**, mit führenden Veröffentlichungen zu Themen wie dem **transplazentaren Transfer von neutralisierenden Anti-SARS-CoV-2-Antikörpern** und der **Prävalenz von mütterlicher und kongenitaler Toxoplasmose**. In dieser Hinsicht hat ihre Arbeit einen direkten Einfluss auf die Verbesserung der **Gesundheit von Müttern und Föten** weltweit gehabt.



## Dr. Vauloup Fellous, Christelle

---

- Vizepräsidentin der Forschungsgruppe für Infektionen während der Schwangerschaft (GRIG), Frankreich.
  - Koordinatorin des Nationalen Referenzzentrums (CNR) für mütterlich-fetale Rötelninfektionen
  - Leiterin des Nationalen Referenzlabors der WHO für Röteln
  - Verantwortlich für die serologische und pränatale Diagnostik in Krankenhäusern
  - Mitglied der Arbeitsgruppe zum Nachweis des Cytomegalovirus bei Gameten- und Embryonenspendern (französisches Gesundheitsministerium)
  - Mitglied der Arbeitsgruppe für den systematischen Nachweis von CMV-Infektionen während der Schwangerschaft (französisches Gesundheitsministerium)
  - Mitglied der Arbeitsgruppe zur Umsetzung der obligatorischen Rötelnklärung (französisches Gesundheitsministerium)
  - Mitglied der Arbeitsgruppe zur Prävention von Cytomegalovirus-Infektionen bei Schwangeren (französisches Gesundheitsministerium)
  - Promotion in Virologie an der Universität Pierre und Marie Curie
  - Masterstudiengang, Medizinische Virologie, Universität Denis Diderot, Frankreich
  - Hochschulabschluss in Pharmazie an der Universität Paris-Sud
  - Hochschulabschluss in Biologie an der Universität Paris-Sud
- Mitglied von:  
Französische Gesellschaft für Mikrobiologie (SFL)  
Frankophone Gesellschaft für Infektionspathologie (SPILF)  
Europäische Gesellschaft für klinische Virologie

“

*Dank TECH können Sie mit den besten Fachleuten der Welt lernen.“*

## Internationaler Gastdirektor

Dr. Leah McCoy ist Spezialistin für Krankenpflege und Geburtshilfe und Direktorin des Ausbildungsprogramms für Hebammen an der Mayo Clinic in Minnesota, USA. Hier versucht sie, Krankenschwestern einen innovativen Weg für eine Karriere als Hebamme zu bieten. Mit ihrem besonderen Interesse an der Sicherstellung einer qualitativ hochwertigen Pflege hat sie sich der Beaufsichtigung der Patientensicherheit verschrieben.

Nach einer langen Karriere als Krankenschwester in der Geburtshilfe hat sie sich auf die ambulante Zervixdilatation, das Management von postpartalen Blutungen und geburtshilfliche Notfälle spezialisiert. Eine ihrer Hauptaufgaben war die Geburtshilfe, aber sie war auch in der Schwangerenvorsorge und der allgemeinen Gesundheitsfürsorge für schwangere Frauen tätig. Darüber hinaus hat sie Erfahrung als Ausbilderin für Fachkräfte, die sich in diesem Bereich der Krankenpflege spezialisieren möchten.

Dr. Leah McCoy ist ein ehemaliges Mitglied des United States Navy Nurse Corps. Nachdem sie mehrere Jahre als Hebamme gearbeitet hatte, beschloss sie, ihr Wissen zu erweitern und trat mit der Motivation ein, zu reisen und gleichzeitig einen Dienst für ihr Land zu leisten. Aufgrund ihrer anerkannten Fachkenntnisse ist sie auch Mitglied des American Board of Midwifery Certification und Mitglied des American College of Nurse Midwives.

Auf dem Gebiet der Forschung hat sie an mehreren Projekten im Bereich der Geburtshilfe gearbeitet. Einige der Studien, an denen sie teilgenommen hat, konzentrierten sich auf die Analyse der Gewichtszunahme während der Schwangerschaft oder auf die Anwendung der intermittierenden Auskultation bei Frauen mit niedrigem Risiko. Sie hat auch an einem Projekt zur Verkürzung der Dauer der Geburtseinleitung mitgearbeitet, mit dem Ziel, die Verweildauer vor der Entbindung um 10% zu reduzieren.





## Dr. McCoy, Leah

---

- Direktorin des Ausbildungsprogramms für Hebammen der Mayo Clinic, Minnesota, USA.
- Krankenschwester in der Abteilung für Geburtshilfe und Gynäkologie, Mayo Clinic
- Ausbilderin in der Abteilung für Geburtshilfe und Gynäkologie der Mayo Clinic
- Promotion in Hebammenkunde an der Baylor University
- Hochschulabschluss in Krankenpflege an der Marquette University
- Mitglied von: American College of Nurse Midwives, U.S. Navy Nurse Corps

“

*Dank TECH können Sie mit den besten Fachleuten der Welt lernen.“*

## Leitung



### Hernando Orejudo, Isabel

- Geburtshelferin am Universitätskrankenhaus San Carlos in den Bereichen Geburtshilfliche Notaufnahme, Kreißsaal, hohes geburtshilfliches Risiko, fetale Pathophysiologie und Stillen
- EIR-Spezialisierung in Geburtshilfe-Gynäkologie Hebammenlehrinstitut von Madrid, Klinisches Krankenhaus San Carlos
- Krankenschwester in der Ambulanz, Universitätskrankenhaus La Paz
- Hochschulabschluss in Krankenpflege, Universitäre Krankenpflegeschule Puerta de Hierro Autonome Universität von Madrid
- Stillpromotorin im Klinischen Krankenhaus San Carlos seit 2016
- Mitarbeiterin bei der Einführung des Leitfadens für geburtshilfliche Schmerzen im Klinischen Krankenhaus San Carlos
- Autorin des Protokolls zur Behandlung der normalen Geburt im Klinischen Krankenhaus San Carlos

## Professoren

### Hernández Lachehab, Sonia

- Geburtshelferin, Derzeit Krankenpflegekraft bei SAR Meco

### Márquez Espinar, Gumersindo

- Geburtshelferin und Fußpflegerin, Derzeit Hebamme im Krankenhaus San Carlos

### De Miguel González, María José

- Geburtshelferin, Derzeit Geburtshelferin im Krankenhaus San Carlos

### De la Torre Arandilla, Ana

- Geburtshelferin, Derzeit Geburtshelferin im Universitätsklinikum Puerta de Hierro und im Krankenhaus La Milagrosa



“

*Ein beeindruckendes Dozententeam, das sich aus berufstätigen Fachleuten zusammensetzt, wird Sie während Ihrer gesamten Spezialisierung begleiten: eine einmalige Gelegenheit, die Sie nicht verpassen sollten"*

# 04

## Struktur und Inhalt

Die Inhalte dieses Universitätskurses wurden von den verschiedenen Experten dieses Kurses mit einem klaren Ziel entwickelt: sicherzustellen, dass unsere Studenten jede einzelne der notwendigen Fähigkeiten erwerben, um echte Experten in diesem Bereich zu werden.

Ein sehr komplettes und gut strukturiertes Programm, das sie zu höchsten Qualitäts- und Erfolgsstandards führen wird.





“

*Ein sehr komplettes Lehrprogramm, das in hervorragend ausgearbeitete didaktische Einheiten gegliedert ist, ausgerichtet auf ein Lernen, das mit dem persönlichen und beruflichen Leben kompatibel ist"*

**Modul 1. Pathologie der Plazenta und der fötalen Anhangsgebilde.  
Geburtshilfliche Unfälle**

- 1.1. Placenta accreta
  - 1.1.1. Konzept und Formen des Akkretismus
    - 1.1.1.1. Placenta accreta
    - 1.1.1.2. Placenta increta
    - 1.1.1.3. Placenta percreta
  - 1.1.2. Risikofaktoren
  - 1.1.3. Klinik und Morbidität sowie Mortalität
  - 1.1.4. Diagnose
  - 1.1.5. Klinische Behandlung und Entbindung von schwangeren Frauen mit Plazenta-Akkretismus
- 1.2. Plazenta praevia
  - 1.2.1. Konzept
  - 1.2.2. Klassifizierung
  - 1.2.3. Risikofaktoren
  - 1.2.4. Klinik und Morbidität sowie Mortalität
  - 1.2.5. Diagnose
  - 1.2.6. Behandlung von Schwangerschaft und Geburt bei Schwangeren mit Plazenta praevia
- 1.3. Morphologische und funktionelle Anomalien der Plazenta
  - 1.3.1. Änderungen der Größe
  - 1.3.2. Morphologische Veränderungen
    - 1.3.2.1. Placenta bilobulada
    - 1.3.2.2. Placenta circumvalada
    - 1.3.2.3. Placenta succenturiata
    - 1.3.2.4. Espuria
  - 1.3.3. Plazenta-Insuffizienz



- 1.4. Anomalien der Nabelschnur
  - 1.4.1. Nabelschnurlängenvarianten und ihre Komplikationen: Knoten und Kreise
  - 1.4.2. Anomalien der Nabelschnur im Zusammenhang mit der Darstellung
    - 1.4.2.1. Prokubitus
    - 1.4.2.2. Nabelschnurprokubitus
    - 1.4.2.3. Prolaps
      - 1.4.2.3.1. Ursachen
      - 1.4.2.3.2. Behandlung von Nabelschnurvorfällen
  - 1.4.3. Anomalien der Plazentaeinlage
    - 1.4.3.1. Insertio velamentosa
    - 1.4.3.2. Insertio marginal
    - 1.4.3.3. Vasa previa
  - 1.4.4. Gefäßanomalien
    - 1.4.4.1. Trombose
    - 1.4.4.2. Hämatome
    - 1.4.4.3. Einzelne Nabelschnurarterie
- 1.5. Störungen der Amnionmembranen
  - 1.5.1. Amnion nodosum
  - 1.5.2. Amniotische Bridle-Syndrom
  - 1.5.3. Extramembranöse Schwangerschaft
  - 1.5.4. Vorzeitiger Blasensprung und Chorioamnionitis (siehe oben)
- 1.6. Fruchtwasseranomalien
  - 1.6.1. Defekt: Oligohydramnion und Anhydramnion
    - 1.6.1.1. Konzept und Epidemiologie
    - 1.6.1.2. Ätiologische Faktoren
    - 1.6.1.3. Diagnose
    - 1.6.1.4. Fötale und neonatale Auswirkungen
    - 1.6.1.5. Klinisches Management und Behandlung
  - 1.6.2. Überschuss: Polyhydramnion
    - 1.6.2.1. Konzept und Epidemiologie
    - 1.6.2.2. Ätiologische Faktoren
    - 1.6.2.3. Diagnose
    - 1.6.2.4. Fötale und neonatale Auswirkungen
    - 1.6.2.5. Klinisches Management und Behandlung. Unterstützung bei der Geburt
- 1.7. Uterusruptur
  - 1.7.1. Konzept
  - 1.7.2. Typen
  - 1.7.3. Risikofaktoren
  - 1.7.4. Klinik und Diagnostik
  - 1.7.5. Behandlung
- 1.8. Ablösung der normal eingesetzten Plazenta
  - 1.8.1. Konzept
  - 1.8.2. Risikofaktoren
  - 1.8.3. Klinik und Diagnostik
  - 1.8.4. Klinisches Management
- 1.9. Fruchtwasserembolie
  - 1.9.1. Konzept
  - 1.9.2. Risikofaktoren
  - 1.9.3. Pathophysiologie
  - 1.9.4. Klinik
  - 1.9.5. Diagnose und Behandlung
- 1.10. Schulterdystokie
  - 1.10.1. Konzept
  - 1.10.2. Risikofaktoren
  - 1.10.3. Diagnose
  - 1.10.4. Auflösungsmanöver
    - 1.10.4.1. Manöver der ersten Stufe
    - 1.10.4.2. Manöver der zweiten Stufe
    - 1.10.4.3. Manöver der dritten Stufe
  - 1.10.5. Postnatale Betreuung und Beurteilung

# 05

# Methodik

Dieses Fortbildungsprogramm bietet eine andere Art des Lernens. Unsere Methodik wird durch eine zyklische Lernmethode entwickelt: **das Relearning**.

Dieses Lehrsystem wird z. B. an den renommiertesten medizinischen Fakultäten der Welt angewandt und wird von wichtigen Publikationen wie dem **New England Journal of Medicine** als eines der effektivsten angesehen.





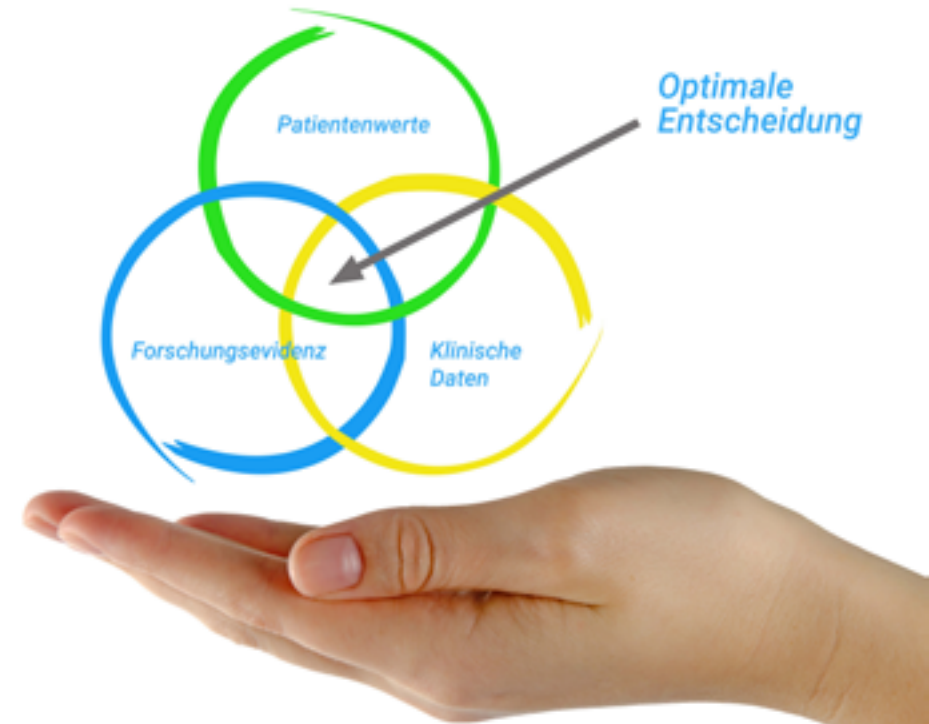
“

*Entdecken Sie Relearning, ein System, das das herkömmliche lineare Lernen hinter sich lässt und Sie durch zyklische Lehrsysteme führt: eine Art des Lernens, die sich als äußerst effektiv erwiesen hat, insbesondere in Fächern, die Auswendiglernen erfordern"*

## An der TECH Nursing School wenden wir die Fallmethode an

Was sollte eine Fachkraft in einer bestimmten Situation tun? Während des gesamten Programms werden die Studenten mit mehreren simulierten klinischen Fällen konfrontiert, die auf realen Patienten basieren und in denen sie Untersuchungen durchführen, Hypothesen aufstellen und schließlich die Situation lösen müssen. Es gibt zahlreiche wissenschaftliche Belege für die Wirksamkeit der Methode. Die Pflegekräfte lernen mit der Zeit besser, schneller und nachhaltiger.

*Mit TECH erleben die Krankenpflegekräfte eine Art des Lernens, die an den Grundlagen der traditionellen Universitäten auf der ganzen Welt rüttelt.*



Nach Dr. Gérvas ist der klinische Fall die kommentierte Darstellung eines Patienten oder einer Gruppe von Patienten, die zu einem "Fall" wird, einem Beispiel oder Modell, das eine besondere klinische Komponente veranschaulicht, sei es wegen seiner Lehrkraft oder wegen seiner Einzigartigkeit oder Seltenheit. Es ist wichtig, dass der Fall auf dem aktuellen Berufsleben basiert und versucht, die tatsächlichen Bedingungen in der beruflichen Pflegepraxis nachzustellen.

“

*Wussten Sie, dass diese Methode im Jahr 1912 in Harvard, für Jurastudenten entwickelt wurde? Die Fallmethode bestand darin, ihnen reale komplexe Situationen zu präsentieren, in denen sie Entscheidungen treffen und begründen mussten, wie sie diese lösen könnten. Sie wurde 1924 als Standardlehrmethode in Harvard etabliert“*

Die Wirksamkeit der Methode wird durch vier Schlüsselergebnisse belegt:

1. Pflegekräfte, die diese Methode anwenden, nehmen nicht nur Konzepte auf, sondern entwickeln auch ihre geistigen Fähigkeiten durch Übungen zur Bewertung realer Situationen und zur Anwendung ihres Wissens.
2. Das Lernen ist fest in praktische Fertigkeiten eingebettet die es den Pflegekräften ermöglichen, ihr Wissen im Krankenhaus oder in der Primärversorgung besser zu integrieren.
3. Eine einfachere und effizientere Aufnahme von Ideen und Konzepten wird durch die Verwendung von Situationen erreicht, die aus der Realität entstanden sind.
4. Das Gefühl der Effizienz der investierten Anstrengung wird zu einem sehr wichtigen Anreiz für die Studenten, was sich in einem größeren Interesse am Lernen und einer Steigerung der Zeit, die für die Arbeit am Kurs aufgewendet wird, niederschlägt.



## Relearning Methodology

TECH kombiniert die Methodik der Fallstudien effektiv mit einem 100%igen Online-Lernsystem, das auf Wiederholung basiert und in jeder Lektion 8 verschiedene didaktische Elemente kombiniert.

Wir ergänzen die Fallstudie mit der besten 100%igen Online-Lehrmethode: Relearning.

*Die Pflegekraft lernt anhand realer Fälle und der Lösung komplexer Situationen in simulierten Lernumgebungen. Diese Simulationen werden mit modernster Software entwickelt, die ein immersives Lernen ermöglicht.*



Die Relearning-Methode, die an der Spitze der weltweiten Pädagogik steht, hat es geschafft, die Gesamtzufriedenheit der Fachleute, die ihr Studium abgeschlossen haben, im Hinblick auf die Qualitätsindikatoren der besten spanischsprachigen Online-Universität (Columbia University) zu verbessern.

Mit dieser Methode wurden mehr als 175.000 Krankenpflegekräfte mit beispiellosem Erfolg in allen Fachbereichen fortgebildet, unabhängig von der praktischen Belastung. Unsere Lehrmethodik wurde in einem sehr anspruchsvollen Umfeld entwickelt, mit einer Studentenschaft, die ein hohes sozioökonomisches Profil und ein Durchschnittsalter von 43,5 Jahren aufweist.

*Das Relearning ermöglicht es Ihnen, mit weniger Aufwand und mehr Leistung zu lernen, sich mehr auf Ihre Spezialisierung einzulassen, einen kritischen Geist zu entwickeln, Argumente zu verteidigen und Meinungen zu kontrastieren: eine direkte Gleichung zum Erfolg.*

In unserem Programm ist das Lernen kein linearer Prozess, sondern erfolgt in einer Spirale (lernen, verlernen, vergessen und neu lernen). Daher wird jedes dieser Elemente konzentrisch kombiniert.

Die Gesamtnote des TECH-Lernsystems beträgt 8,01 und entspricht den höchsten internationalen Standards.



Dieses Programm bietet die besten Lehrmaterialien, die sorgfältig für Fachleute aufbereitet sind:



#### Studienmaterial

Alle didaktischen Inhalte werden von den Fachleuten, die das Hochschulprogramm unterrichten werden, speziell für dieses Programm erstellt, so dass die didaktische Entwicklung wirklich spezifisch und konkret ist.

Diese Inhalte werden dann auf das audiovisuelle Format angewendet, um die Online-Arbeitsmethode von TECH zu schaffen. All dies mit den neuesten Techniken, die in jedem einzelnen der Materialien, die dem Studenten zur Verfügung gestellt werden, qualitativ hochwertige Elemente bieten.



#### Pflegetechniken und -verfahren auf Video

TECH bringt dem Studenten die neuesten Techniken, die neuesten pädagogischen Fortschritte und die aktuellsten Pflegetechniken näher. All dies in der ersten Person, mit äußerster Präzision, erklärt und detailliert, um zur Assimilation und zum Verständnis des Studenten beizutragen. Und das Beste ist, dass Sie sie so oft anschauen können, wie Sie wollen.



#### Interaktive Zusammenfassungen

Das TECH-Team präsentiert die Inhalte auf attraktive und dynamische Weise in multimedialen Pillen, die Audios, Videos, Bilder, Diagramme und konzeptionelle Karten enthalten, um das Wissen zu vertiefen.

Dieses einzigartige Bildungssystem für die Präsentation multimedialer Inhalte wurde von Microsoft als "Europäische Erfolgsgeschichte" ausgezeichnet.



#### Weitere Lektüren

Aktuelle Artikel, Konsensdokumente und internationale Leitfäden, u. a. In der virtuellen Bibliothek von TECH hat der Student Zugang zu allem, was er für seine Fortbildung benötigt.





### Von Experten entwickelte und geleitete Fallstudien

Effektives Lernen muss notwendigerweise kontextabhängig sein. Aus diesem Grund stellt TECH die Entwicklung von realen Fällen vor, in denen der Experte den Studenten durch die Entwicklung der Aufmerksamkeit und die Lösung verschiedener Situationen führt: ein klarer und direkter Weg, um den höchsten Grad an Verständnis zu erreichen.



### Testing & Retesting

Die Kenntnisse der Studenten werden während des gesamten Programms durch Bewertungs- und Selbsteinschätzungsaktivitäten und -übungen regelmäßig bewertet und neu bewertet. Auf diese Weise kann der Student sehen, wie er seine Ziele erreicht.



### Meisterklassen

Die Nützlichkeit der Expertenbeobachtung ist wissenschaftlich belegt. Das sogenannte Learning from an Expert festigt das Wissen und das Gedächtnis und schafft Vertrauen für zukünftige schwierige Entscheidungen.



### Kurzanleitungen zum Vorgehen

TECH bietet die wichtigsten Inhalte des Kurses in Form von Arbeitsblättern oder Kurzanleitungen an. Ein synthetischer, praktischer und effektiver Weg, um dem Studenten zu helfen, in seinem Lernen voranzukommen.



06

# Qualifizierung

Der Universitätskurs in Aktuelles über die Pathologie der Plazenta, des Fötus und ihre Wichtigsten Geburtshilflichen Notfälle für die Krankenpflege garantiert neben der präzisesten und aktuellsten Fortbildung auch den Zugang zu einem von der TECH Technologischen Universität ausgestellten Diplom.





“

*Schließen Sie diese Spezialisierung erfolgreich ab und erhalten Sie Ihren Hochschulabschluss ohne lästige Reisen oder Formalitäten"*

Dieser **Universitätskurs in Aktuelles über die Pathologie der Plazenta, des Fötus und ihre Wichtigsten Geburtshilflichen Notfälle für die Krankenpflege** enthält das vollständigste und aktuellste Programm auf dem Markt.

Sobald der Student die Prüfungen bestanden hat, erhält er/sie per Post\* mit Empfangsbestätigung das entsprechende Diplom, ausgestellt von der **TECH Technologischen Universität**.

Das von **TECH Technologische Universität** ausgestellte Diplom drückt die erworbene Qualifikation aus und entspricht den Anforderungen, die in der Regel von Stellenbörsen, Auswahlprüfungen und Berufsbildungsausschüssen verlangt werden.

Titel: **Universitätskurs in Aktuelles über die Pathologie der Plazenta, des Fötus und ihre Wichtigsten Geburtshilflichen Notfälle für die Krankenpflege**

Anzahl der offiziellen Arbeitsstunden: **150 Std.**



\*Haager Apostille. Für den Fall, dass der Student die Haager Apostille für sein Papierdiplom beantragt, wird TECH EDUCATION die notwendigen Vorkehrungen treffen, um diese gegen eine zusätzliche Gebühr zu beschaffen.

zukunft

gesundheit vertrauen menschen  
erziehung information tutoren  
garantie akkreditierung unterricht  
institutionen technologie lernen

**tech** technologische  
universität

### Universitätskurs

Aktuelles über die Pathologie  
der Plazenta, des Fötus und ihre  
Wichtigsten Geburtshilflichen  
Notfälle in der Krankenpflege

- » Modalität: online
- » Dauer: 6 Wochen
- » Qualifizierung: TECH Technologische Universität
- » Zeitplan: in Ihrem eigenen Tempo
- » Prüfungen: online

# Universitätskurs

Aktuelles über die Pathologie der Plazenta, des Fötus und ihre Wichtigsten Geburtshilflichen Notfälle für die Krankenpflege

