

Universitätsexperte

Wissenschaftliche und
Neurowissenschaftliche
Beweise für eine Natürliche
Geburt für die Krankenpflege

Universitätsexperte

Wissenschaftliche und
Neurowissenschaftliche
Beweise für eine Natürliche
Geburt für die Krankenpflege

- » Modalität: online
- » Dauer: 6 Monate
- » Qualifizierung: TECH Technologische Universität
- » Aufwand: 16 Std./Woche
- » Zeitplan: in Ihrem eigenen Tempo
- » Prüfungen: online

Index

01

Präsentation

Seite 4

02

Ziele

Seite 8

03

Kursleitung

Seite 12

04

Struktur und Inhalt

Seite 16

05

Methodik

Seite 22

06

Qualifizierung

Seite 30

01

Präsentation

Die wissenschaftlichen und neurowissenschaftlichen Erkenntnisse über die natürliche Geburt haben in den letzten Jahrzehnten große Fortschritte gemacht. Zahlreiche Studien haben gezeigt, dass die natürliche Geburt ohne medizinische Intervention für Mutter und Kind sicher ist und das Risiko geburtshilflicher Komplikationen verringert. Außerdem kommt es seltener zu Verletzungen des Dammes und die Erholungszeit ist kürzer. Diese Informationen sind von entscheidender Bedeutung für das Pflegepersonal, das vor und während der Geburt anwesend ist und für die postpartale Pflege der Frau und des Neugeborenen verantwortlich ist. In diesem Sinne ist diese Fortbildung eine Gelegenheit für das Personal vor Ort, ihr Wissen auf den neuesten wissenschaftlichen Stand zu bringen.





“

In nur 6 Monaten werden Sie schnell und effektiv weitergebildet und erwerben neue Kenntnisse und Fähigkeiten, die für Ihre berufliche Entwicklung unerlässlich sind"

In den letzten Jahren hat sich gezeigt, dass die natürliche Geburt gegenüber der Krankenhausgeburt zahlreiche Vorteile bietet, nicht nur in Bezug auf die Gesundheit und die Verringerung von Traumata, sondern auch in Bezug auf den Komfort und die Bequemlichkeit für Mutter und Kind. Neurowissenschaftler haben nachgewiesen, dass bei einer natürlichen Geburt Hormone wie Oxytocin ausgeschüttet werden, die schmerzlindernd wirken und den Stress während der Geburt reduzieren.

Pflegefachkräfte, die in diesem Bereich tätig sind, müssen daher die neuesten wissenschaftlichen Erkenntnisse kennen, um ihren Patientinnen die bestmögliche Pflege zukommen lassen zu können. Das von TECH entwickelte Programm ist daher ein aktuelles Instrument, das die bekanntesten und einflussreichsten Fortschritte im Bereich der natürlichen Geburt vorstellt.

All dies wird durch ein hochwirksames Informationskonglomerat erreicht, das durch audiovisuelle Ressourcen, ergänzende Lektüre und ein bequemes 100%-Online-Format begleitet wird, das von jedem Gerät mit Internetanschluss leicht zugänglich ist. So können die Berufstätigen jederzeit studieren und ihre tägliche Arbeit mit der Auffrischung ihrer Kenntnisse verbinden.

Darüber hinaus wird die innovative Relearning-Methode eingesetzt, die durch die Konfrontation der Lernenden mit realen und simulierten Situationen eine intensivere Erfahrung und einen größeren Nutzen bietet. Hervorzuheben ist die Beteiligung von Experten und Fachleuten, die gemeinsam ihre jahrelange Erfahrung und ihr Wissen in das Studienmaterial eingebracht haben.

Dieser **Universitätsexperte in Wissenschaftliche und Neurowissenschaftliche Beweise für eine Natürliche Geburt für die Krankenpflege** enthält das vollständigste und aktuellste wissenschaftliche Programm auf dem Markt. Die wichtigsten Merkmale sind:

- ♦ Die Entwicklung von Fallstudien, die von Experten in wissenschaftliche und neurowissenschaftliche Beweise für eine natürliche Geburt für die Krankenpflege vorgestellt werden
- ♦ Der anschauliche, schematische und äußerst praxisnahe Inhalt vermittelt alle für die berufliche Praxis unverzichtbaren wissenschaftlichen und praktischen Informationen
- ♦ Praktische Übungen, anhand derer der Selbstbewertungsprozess zur Verbesserung des Lernens verwendet werden kann
- ♦ Sein besonderer Schwerpunkt liegt auf innovativen Methoden
- ♦ Theoretische Vorträge, Fragen an den Experten, Diskussionsforen zu kontroversen Themen und individuelle Reflexionsarbeit
- ♦ Die Verfügbarkeit des Zugriffs auf die Inhalte von jedem festen oder tragbaren Gerät mit Internetanschluss



Sie erhalten Zugang zu wissenschaftlichen Erkenntnissen, die Ihnen zeigen, wie sich das Gehirn des Menschen während der Schwangerschaft und nach der Geburt verändert"



Laden Sie den Inhalt dieses Programms auf das Gerät Ihrer Wahl herunter, sei es ein Tablet, ein Computer oder ein Mobiltelefon, und lesen Sie es so oft wie nötig"

Zu den Dozenten des Programms gehören Experten aus der Branche, die ihre Berufserfahrung in diese Fortbildung einbringen, sowie renommierte Fachleute von Referenzgesellschaften und angesehenen Universitäten.

Die multimedialen Inhalte, die mit der neuesten Bildungstechnologie entwickelt wurden, werden der Fachkraft ein situiertes und kontextbezogenes Lernen ermöglichen, d. h. eine simulierte Umgebung, die eine immersive Fortbildung bietet, die auf die Ausführung von realen Situationen ausgerichtet ist.

Das Konzept dieses Programms konzentriert sich auf problemorientiertes Lernen, bei dem die Fachkraft versuchen muss, die verschiedenen Situationen aus der beruflichen Praxis zu lösen, die während des gesamten Studiengangs gestellt werden. Zu diesem Zweck wird sie von einem innovativen interaktiven Videosystem unterstützt, das von renommierten Experten entwickelt wurde.

Halten Sie sich auf dem Laufenden mit den neuesten wissenschaftlichen Informationen über die Neurowissenschaften der Schwangerschaft und Mutterschaft.

Es werden Ihnen die wichtigsten Erkenntnisse gezeigt, die das Fachgebiet für das Gesundheitsverfahren der natürlichen Geburt beigetragen hat.



02 Ziele

Um eine hochmoderne Weiterbildung anbieten zu können, die sich an den Anforderungen des Arbeitsmarktes orientiert, hat TECH die besten akademischen Inhalte mit der innovativen *Relearning*-Methode kombiniert. Auf diese Weise erlangt der Berufstätige im Laufe des Programms wesentliche Kenntnisse durch reale Fälle und Simulationen, die ihm helfen, sein Profil zu verbessern. Darüber hinaus steht ihm audiovisuelles Material und ergänzende Lektüre zur Verfügung, die ihm wertvolle und hochwirksame Informationen vermitteln.





“

Sie können diese Fortbildung bequem von zu Hause aus absolvieren, ohne sich in ein Studienzentrum begeben zu müssen"



Allgemeine Ziele

- ♦ Erwerben grundlegender Kenntnisse über die Physiologie der natürlichen Geburt, überlieferte kulturelle Praktiken und die emotionalen Bedürfnisse von Frauen während der Geburt sowie über die Auswirkungen medizinischer Eingriffe
- ♦ Erwerben grundlegender Fähigkeiten und Kenntnisse in der Betreuung von Schwangeren und deren Föten, einschließlich der Förderung einer gesunden Schwangerschaft und der Erkennung möglicher Komplikationen
- ♦ Erwerben grundlegender Kenntnisse und Fertigkeiten in der Diagnose, dem Management und der Vorbeugung von Notfällen bei der Geburt, wobei der Schwerpunkt auf der interprofessionellen Zusammenarbeit und dem Einsatz für die Rechte der Patienten liegt
- ♦ Erwerben grundlegender Kenntnisse und Fertigkeiten in der Beurteilung, Diagnose und Behandlung neonataler Notfälle, wobei der Schwerpunkt auf der frühzeitigen Erkennung von Problemen und der Durchführung geeigneter Interventionen liegt
- ♦ Erwerben grundlegender Kenntnisse über die Neurowissenschaften der Schwangerschaft, der Mutterschaft und der perinatalen Pflege sowie über die wissenschaftlichen Erkenntnisse im Zusammenhang mit der natürlichen Geburt und evidenzbasierten Pflegepraktiken
- ♦ Erwerben grundlegender Kenntnisse der Hausgeburt und der Wehen, einschließlich der Leitung und Organisation des Teams, der Vorbereitung und Begleitung während der Schwangerschaft, der Wehen und des Wochenbetts sowie der Erkennung und Bewältigung von besonderen Situationen und geburtshilflichen Notfällen zu Hause
- ♦ Erwerben grundlegender Kenntnisse über natürliche Entbindungsstationen, wie z. B. Geburtshäuser und Krankenhausstationen, und Entwicklung von Fähigkeiten zur Beurteilung, Planung und Leitung dieser Einrichtungen, um ein hohes Maß an Betreuung und Zufriedenheit für Frauen und ihre Familien zu gewährleisten
- ♦ Erwerben grundlegender Kenntnisse und praktischer Fertigkeiten in der Pflege von Neugeborenen sowie der Fähigkeit, eine umfassende und sichere Pflege in dieser kritischen Lebensphase zu gewährleisten und mit anderen medizinischen Fachkräften und Familien zusammenzuarbeiten, um das Wohlergehen des Neugeborenen sicherzustellen
- ♦ Erwerben von Kenntnissen über die körperlichen und emotionalen Bedürfnisse der Mutter in der Perinatalperiode
- ♦ Entwickeln von Fähigkeiten zur umfassenden Unterstützung und Betreuung der Mutter in der postpartalen Phase, auch in schwierigen und emotional intensiven Situationen
- ♦ Fördern der Prävention und Pflege der psychischen Gesundheit von Müttern in der Perinatalperiode, einschließlich der Erkennung und Behandlung von Stimmungsstörungen und des Umgangs mit geburtshilflichen Traumata und geburtshilflicher Gewalt
- ♦ Analysieren der Phasen der Wehen, der Schmerzbehandlung und der Entspannungstechniken
- ♦ Entwickeln von Fähigkeiten zur Erstellung und Überwachung individueller Geburtspläne
- ♦ Untersuchen der Bedeutung der interdisziplinären Zusammenarbeit bei der Geburtshilfe
- ♦ Fördern der emotionalen Bereitschaft und Unterstützung von Frauen und ihren Familien während des Geburtsvorgangs
- ♦ Erwerben von Fähigkeiten zur Erkennung und Bewältigung von Risikosituationen in der Schwangerschaft und bei der Geburt



Spezifische Ziele

Modul 1. Natürliche Geburt

- ♦ Analysieren von Wissenschaft und Entwicklung der Natürlichen Geburt und wie die aktuellen medizinischen Praktiken im Vergleich zu historischen und globalen Statistiken aussehen
- ♦ Untersuchen der Physiologie der normalen Geburt bei der menschlichen Spezies, einschließlich des Hormoncocktails, der Körperhaltung und der weiblichen Sexualität
- ♦ Analysieren der Geburtspraktiken in alten Kulturen und ihre heutige Bedeutung
- ♦ Identifizieren und Ansprechen der emotionalen Bedürfnisse von Frauen während der Geburt und wie Fachkräfte diese Bedürfnisse unterstützen können
- ♦ Eingehendes Untersuchen der Rolle von Oxytocin bei der natürlichen Geburt und der Unterschiede zwischen endogenem und exogenem Oxytocin
- ♦ Untersuchen der aktuellen Pandemien im Zusammenhang mit der Geburt und deren Auswirkungen auf die Gesundheit von Frauen und Neugeborenen
- ♦ Erforschen der Bedürfnisse des Neugeborenen während und nach der Geburt, einschließlich der Darm- und Epidermisflora, der Nabelschnur und des Plazentablutes
- ♦ Analysieren des Interventionismus bei der Geburt und wie er sich auf die Geburtsumgebung und die Sicherheit auswirkt, sowie die Bedeutung des Respekts vor der Natur des Geburtsprozesses

Modul 2. Wissenschaftliche und neurowissenschaftliche Beweise

- ♦ Analysieren der Plastizität des Gehirns während der Mutterschaft und der Bedeutung der Forschung an Tieren und Menschen auf diesem Gebiet
- ♦ Untersuchen der Veränderungen des Gehirns von Nagetieren und Menschen während der Schwangerschaft und nach der Geburt sowie der Beteiligung von Hormonen an der Mutterschaft
- ♦ Untersuchen der Neurobiologie des Stillens und wie Empathie und Altruismus die Säuglingspflege beeinflussen
- ♦ Verfolgen der neurowissenschaftlichen Forschung bis hin zu psychoedukativen Interventionen und emotionaler und kognitiver Unterstützung für werdende Mütter und Väter

- ♦ Analysieren der wissenschaftlichen Erkenntnisse über die natürliche Geburt und evidenzbasierte Pflegepraktiken
- ♦ Untersuchen des Einsatzes von nichtinvasiver Technologie, Analgesie und Anästhesie bei der Natürlichen Geburt
- ♦ Erkennen der Vorteile und Risiken der Natürlichen Geburt und Anpassen der Betreuung an den jeweiligen Kontext, einschließlich Krankenhaus und häuslicher Umgebung

Modul 3. Vorbereitung auf die Geburt

- ♦ Vermitteln der Fähigkeit an die schwangere Frau, die Veränderungen im mütterlichen Körper und die Entwicklung des Fötus zu verstehen
- ♦ Vertiefen in die verschiedenen Techniken in den verschiedenen Phasen der Geburt
- ♦ Vertiefen in die pränatalen Übungen und die körperliche Vorbereitung
- ♦ Erkennen der Ernährungsbedürfnisse während der Schwangerschaft
- ♦ Vertiefen in die Präferenzen bei der Erstellung des Geburtsplans
- ♦ Eingehendes Studieren der emotionalen Vorbereitung auf die Geburt
- ♦ Vertieftes Studieren der Integration der Familie in die Geburtserziehung und Geburtsvorbereitung



Sie werden sich mit den Handlungsprotokollen für ein Neugeborenes nach dem Geburtsprozess beschäftigen"

03

Kursleitung

Um eine präzise Fortbildung mit hervorragenden Ergebnissen zu gewährleisten, hat TECH ein erfahrenes und aktives Dozententeam für die Leitung des Programms ausgewählt. Dabei handelt es sich um Experten und Spezialisten im Gesundheitswesen, die im Laufe ihrer Karriere ihre Arbeit im Gesundheitswesen mit wissenschaftlicher Arbeit verbunden haben, insbesondere im Bereich der natürlichen Geburt, und so zu neuen Fortschritten und Aktualisierungen in diesem Sektor beigetragen haben. Dadurch, dass sie an der Erstellung des Studienmaterials beteiligt sind, werden den Fachleuten exklusive und hochwirksame Inhalte garantiert.





“

Sie werden von einem erstklassigen Dozententeam unterrichtet, so dass Sie sich neues Wissen über die natürliche Geburt aneignen werden"

Leitung



Dr. Santos Leal, Emilio

- Medizinischer Direktor des Internationalen Zentrums für Medizintechnik
- Facharzt am Universitätskrankenhaus Stiftung Alcorcón
- Facharzt am Allgemeinen Universitätskrankenhaus von Valencia
- Facharzt am Pius Hospital de Valls
- Facharzt an der Clínica Perpetuo Socorro
- Facharzt für Gynäkologie und Geburtshilfe im Klinischen Krankenhaus San Carlos
- Hochschulabschluss in Medizin und Chirurgie an der Universität von Kantabrien

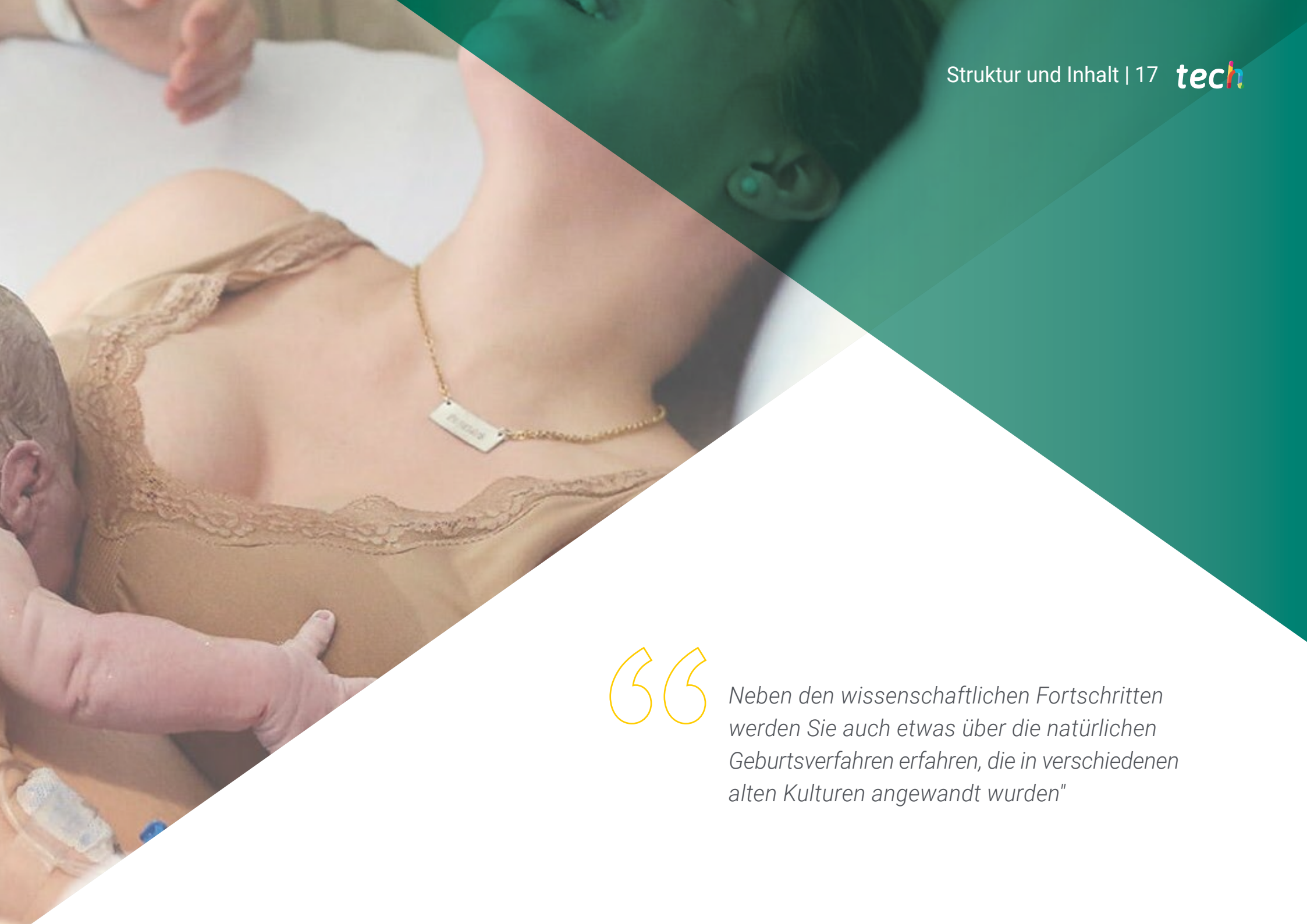


04

Struktur und Inhalt

Der Lehrplan dieses Programms wurde von TECH zusammen mit seinem Expertenteam entwickelt. Im Laufe der nächsten Monate werden die Studenten mit Informationen versorgt, die auf den neuesten wissenschaftlichen und neurowissenschaftlichen Erkenntnissen über die natürliche Geburt basieren. Auf diese Weise erwerben die Studenten des Universitätsexperten neue Kenntnisse, die für eine gute Betreuungsarbeit unerlässlich sind und sich an den Anforderungen und Bedürfnissen des aktuellen Sektors orientieren.





“

Neben den wissenschaftlichen Fortschritten werden Sie auch etwas über die natürlichen Geburtsverfahren erfahren, die in verschiedenen alten Kulturen angewandt wurden"

Modul 1. Natürliche Geburt

- 1.1. Natürliche Geburt
 - 1.1.1. Wissenschaft versus Dogma
 - 1.1.2. Die Evolution als Spezies
 - 1.1.3. Statistiken aus aller Welt: Oxytocin, Analgesie, Episiotomien, Kaiserschnitte
 - 1.1.4. Verbesserung der Statistiken
- 1.2. Normale Geburten beim Menschen
 - 1.2.1. Hormoncocktail bei der normalen Geburt
 - 1.2.2. Körperhaltungen bei der normalen Geburt
 - 1.2.3. Weibliche Sexualität
 - 1.2.4. Physiologie des Geschlechtsakts
- 1.3. Geburt in antiken Kulturen
 - 1.3.1. Geburt in den Kulturen der Taino, Guanajatabeyes und Siboneyes
 - 1.3.2. Geburt vor den Sumerern
 - 1.3.3. Orgasmische Geburten
 - 1.3.4. Michel Odent
- 1.4. Emotionale Bedürfnisse der Frau in den Wehen
 - 1.4.1. Ermächtigung
 - 1.4.2. Intimität
 - 1.4.3. Übergabe
 - 1.4.4. Grandiosität
- 1.5. Bedürfnisse der berufstätigen Frau bei der Entbindung
 - 1.5.1. Heimlichkeit
 - 1.5.2. Einstellung der professionellen Frau zum Schmerz
 - 1.5.3. Respekt vor der Erhabenheit des Augenblicks
 - 1.5.4. Privileg
- 1.6. Gründe für emotionale Bedürfnisse
 - 1.6.1. Komfort
 - 1.6.2. Intimität
 - 1.6.3. Verbindung mit dem Tierischen
 - 1.6.4. Verbindung mit dem Spirituellen



- 1.7. Oxytocin
 - 1.7.1. Die Blut-Plazenta-Schranke
 - 1.7.2. Die Blut-Hirn-Schranke
 - 1.7.3. Endogenes Oxytocin
 - 1.7.4. Exogenes Oxytocin
- 1.8. Aktuelle Pandemien
 - 1.8.1. Die Pandemie der Kaiserschnittentbindung
 - 1.8.2. Die Pandemie der immunologischen Störungen
 - 1.8.3. Die Autismus-Pandemie
 - 1.8.4. Die Pandemie der Aufmerksamkeitsdefizit-Hyperaktivitätsstörung (ADHD)
- 1.9. Die Bedürfnisse von Neugeborenen
 - 1.9.1. Die Darmflora
 - 1.9.2. Die Epidermis-Flora
 - 1.9.3. Die Nabelschnur
 - 1.9.4. Das Plazenta-Blut
- 1.10. Interventionismus
 - 1.10.1. Veränderung der Natur
 - 1.10.2. Intervenieren ruft zum Eingreifen auf
 - 1.10.3. Die Kette des Interventionismus
 - 1.10.4. Umgebung und Sicherheit bei Geburten
- 2.3. Hirnveränderungen beim Menschen während der Schwangerschaft und in der Zeit nach der Geburt
 - 2.3.1. Umstrukturierung des Gehirns während der Schwangerschaft
 - 2.3.2. Limbisches System und die Verbindung zwischen Mutter und Kind
 - 2.3.3. Soziale Kognition, Empathie und mütterliche Anpassungen
- 2.4. Klinische Implikationen und praktische Anwendungen
 - 2.4.1. Auswirkungen des Stillens und der Pflege auf das Gehirn der Pflegenden
 - 2.4.2. Neurobiologie des Stillens
 - 2.4.3. Klinischer Ansatz bei Verhaltensänderungen in der Mutterschaft
- 2.5. Oxytocin und seine Rolle bei der Bindung
 - 2.5.1. Oxytocin beim Menschen
 - 2.5.2. Oxytocin beim Baby
 - 2.5.3. Oxytocin in der mütterlichen Pflege
- 2.6. Wissenschaftliche Erkenntnisse bei der Schwangerschaftsüberwachung
 - 2.6.1. Ernährung in der Schwangerschaft
 - 2.6.2. Diabetes-Screening
 - 2.6.3. Gewichtszunahme
- 2.7. Evidenzbasierte Praktiken bei der Versorgung
 - 2.7.1. Überwachung der Wehen
 - 2.7.2. Nichtinvasive Technik
 - 2.7.3. Analgesie und Anästhesie
- 2.8. Evidenzbasierte Interventionen I
 - 2.8.1. Großes Baby
 - 2.8.2. Verlängerte Schwangerschaft
 - 2.8.3. Wasserbruch
- 2.9. Evidenzbasierte Interventionen II
 - 2.9.1. Oxytocin IV
 - 2.9.2. Fötale Notlage
 - 2.9.3. Einleiten der Wehen
- 2.10. Evidenzbasierte Interventionen III
 - 2.10.1. Durchtrennen der Nabelschnur
 - 2.10.2. Geburt

Modul 2. Wissenschaftliche und neurowissenschaftliche Beweise

- 2.1. Neurowissenschaftliche Erkenntnisse über Schwangerschaft und Geburt eines Kindes
 - 2.1.1. Plastizität des Gehirns während des Übergangs zur Mutterschaft
 - 2.1.2. Vergleich zwischen Tier- und Humanstudien
 - 2.1.3. Evolution und die biologischen Mechanismen der mütterlichen Fürsorge
 - 2.1.4. Hormone und ihre Rolle bei der mütterlichen Fürsorge
- 2.2. Tiermodelle in der Mutterschaftsforschung
 - 2.2.1. Gehirnveränderungen bei Tieren während der Schwangerschaft und der Betreuung der Nachkommen
 - 2.2.2. Hormone und die Regulierung des mütterlichen Verhaltens bei Tieren
 - 2.2.3. Anwendungen von Erkenntnissen aus Tierversuchen für die Forschung am Menschen

Modul 3. Vorbereitung auf die Geburt

- 3.1. Anatomie und Physiologie der Schwangerschaft
 - 3.1.1. Veränderungen im mütterlichen Körper
 - 3.1.2. Fötale Entwicklung
 - 3.1.3. Hormoneller Prozess
 - 3.1.4. Vorbereitungen für die Wehen
- 3.2. Phasen der Wehen
 - 3.2.1. Erste Phase: Dilatation
 - 3.2.2. Zweite Phase: Austreibung
 - 3.2.3. Dritte Phase: Geburt
 - 3.2.4. Vierte Phase: Erholung
- 3.3. Entspannung und Atemtechniken
 - 3.3.1. Tiefes und kontrolliertes Atmen
 - 3.3.2. Techniken zur Visualisierung
 - 3.3.3. Massage und Muskelentspannungstechniken
 - 3.3.4. Mindfulness und Meditation
- 3.4. Pränatales Training und körperliche Vorbereitung
 - 3.4.1. Stärkung der Muskeln
 - 3.4.2. Flexibilität und Beweglichkeit
 - 3.4.3. Spezifische Übungen für die Entbindung
 - 3.4.4. Allgemeine Empfehlungen für körperliche Aktivität
- 3.5. Ernährung während der Schwangerschaft
 - 3.5.1. Besondere Ernährungsbedürfnisse
 - 3.5.2. Empfohlene und nicht empfohlene Lebensmittel
 - 3.5.3. Gewichtskontrolle
 - 3.5.4. Vitamin- und Mineralstoffergänzungen
- 3.6. Ausarbeitung des Geburtsplans
 - 3.6.1. Persönliche Vorlieben
 - 3.6.2. Methoden der Schmerzlinderung
 - 3.6.3. Geburtspositionen
 - 3.6.4. Notfallpläne



- 3.7. Interdisziplinäre Zusammenarbeit bei der Geburtenbetreuung
 - 3.7.1. Rolle der einzelnen Berufsgruppen bei der Geburtshilfe
 - 3.7.2. Entwicklung klinischer Fähigkeiten in der Geburtshilfe
 - 3.7.3. Entbindungspflege in interdisziplinären Teams
 - 3.7.4. Führungskompetenz in der geburtshilflichen Versorgung
- 3.8. Emotionale Vorbereitung auf die Geburt eines Kindes
 - 3.8.1. Umgang mit Ängsten und Befürchtungen
 - 3.8.2. Emotionale Unterstützung durch Partner und Familie
 - 3.8.3. Bewältigungstechniken
 - 3.8.4. Emotionale Verbindung mit dem Baby
- 3.9. Geburtsvorbereitung bei Hochrisikopatientinnen
 - 3.9.1. Identifizierung und Management von Risikofaktoren
 - 3.9.2. Medizinische Planung und Nachsorge
 - 3.9.3. Spezifische Interventionen und Pflege
 - 3.9.4. Emotionale Unterstützung und zusätzliche Ressourcen
- 3.10. Einbindung der Familie in die Geburtserziehung und -vorbereitung
 - 3.10.1. Einbindung des Partners und anderer Familienmitglieder
 - 3.10.2. Geburtsvorbereitungskurse und gemeinsame Bildungsaktivitäten
 - 3.10.3. Vorbereitung auf emotionale und praktische Unterstützung
 - 3.10.4. Anpassung und Rolle der Familie in der postpartalen Phase



Sie werden mit realen und simulierten Fällen konfrontiert und erhalten so eine immersive Erfahrung und einen besseren Nutzen"

05 Methodik

Dieses Fortbildungsprogramm bietet eine andere Art des Lernens. Unsere Methodik wird durch eine zyklische Lernmethode entwickelt: **das Relearning**.

Dieses Lehrsystem wird z. B. an den renommiertesten medizinischen Fakultäten der Welt angewandt und wird von wichtigen Publikationen wie dem **New England Journal of Medicine** als eines der effektivsten angesehen.



“

Entdecken Sie Relearning, ein System, das das herkömmliche lineare Lernen hinter sich lässt und Sie durch zyklische Lehrsysteme führt: eine Art des Lernens, die sich als äußerst effektiv erwiesen hat, insbesondere in Fächern, die Auswendiglernen erfordern"

An der TECH Nursing School wenden wir die Fallmethode an

Was sollte eine Fachkraft in einer bestimmten Situation tun? Während des gesamten Programms werden die Studenten mit mehreren simulierten klinischen Fällen konfrontiert, die auf realen Patienten basieren und in denen sie Untersuchungen durchführen, Hypothesen aufstellen und schließlich die Situation lösen müssen. Es gibt zahlreiche wissenschaftliche Belege für die Wirksamkeit der Methode. Die Pflegekräfte lernen mit der Zeit besser, schneller und nachhaltiger.

Mit TECH erleben die Krankenpflegekräfte eine Art des Lernens, die an den Grundlagen der traditionellen Universitäten auf der ganzen Welt rüttelt.



Nach Dr. Gérvas ist der klinische Fall die kommentierte Darstellung eines Patienten oder einer Gruppe von Patienten, die zu einem "Fall" wird, einem Beispiel oder Modell, das eine besondere klinische Komponente veranschaulicht, sei es wegen seiner Lehrkraft oder wegen seiner Einzigartigkeit oder Seltenheit. Es ist wichtig, dass der Fall auf dem aktuellen Berufsleben basiert und versucht, die tatsächlichen Bedingungen in der beruflichen Pflegepraxis nachzustellen.

“

Wussten Sie, dass diese Methode im Jahr 1912 in Harvard, für Jurastudenten entwickelt wurde? Die Fallmethode bestand darin, ihnen reale komplexe Situationen zu präsentieren, in denen sie Entscheidungen treffen und begründen mussten, wie sie diese lösen könnten. Sie wurde 1924 als Standardlehrmethode in Harvard etabliert“

Die Wirksamkeit der Methode wird durch vier Schlüsselergebnisse belegt:

1. Pflegekräfte, die diese Methode anwenden, nehmen nicht nur Konzepte auf, sondern entwickeln auch ihre geistigen Fähigkeiten durch Übungen zur Bewertung realer Situationen und zur Anwendung ihres Wissens.
2. Das Lernen ist fest in praktische Fertigkeiten eingebettet die es den Pflegekräften ermöglichen, ihr Wissen im Krankenhaus oder in der Primärversorgung besser zu integrieren.
3. Eine einfachere und effizientere Aufnahme von Ideen und Konzepten wird durch die Verwendung von Situationen erreicht, die aus der Realität entstanden sind.
4. Das Gefühl der Effizienz der investierten Anstrengung wird zu einem sehr wichtigen Anreiz für die Studenten, was sich in einem größeren Interesse am Lernen und einer Steigerung der Zeit, die für die Arbeit am Kurs aufgewendet wird, niederschlägt.



Relearning Methodology

TECH kombiniert die Methodik der Fallstudien effektiv mit einem 100%igen Online-Lernsystem, das auf Wiederholung basiert und in jeder Lektion 8 verschiedene didaktische Elemente kombiniert.

Wir ergänzen die Fallstudie mit der besten 100%igen Online-Lehrmethode: Relearning.

Die Pflegekraft lernt anhand realer Fälle und der Lösung komplexer Situationen in simulierten Lernumgebungen. Diese Simulationen werden mit modernster Software entwickelt, die ein immersives Lernen ermöglicht.



Die Relearning-Methode, die an der Spitze der weltweiten Pädagogik steht, hat es geschafft, die Gesamtzufriedenheit der Fachleute, die ihr Studium abgeschlossen haben, im Hinblick auf die Qualitätsindikatoren der besten spanischsprachigen Online-Universität (Columbia University) zu verbessern.

Mit dieser Methode wurden mehr als 175.000 Krankenpflegekräfte mit beispiellosem Erfolg in allen Fachbereichen fortgebildet, unabhängig von der praktischen Belastung. Unsere Lehrmethodik wurde in einem sehr anspruchsvollen Umfeld entwickelt, mit einer Studentenschaft, die ein hohes sozioökonomisches Profil und ein Durchschnittsalter von 43,5 Jahren aufweist.

Das Relearning ermöglicht es Ihnen, mit weniger Aufwand und mehr Leistung zu lernen, sich mehr auf Ihre Spezialisierung einzulassen, einen kritischen Geist zu entwickeln, Argumente zu verteidigen und Meinungen zu kontrastieren: eine direkte Gleichung zum Erfolg.

In unserem Programm ist das Lernen kein linearer Prozess, sondern erfolgt in einer Spirale (lernen, verlernen, vergessen und neu lernen). Daher wird jedes dieser Elemente konzentrisch kombiniert.

Die Gesamtnote des TECH-Lernsystems beträgt 8,01 und entspricht den höchsten internationalen Standards.



Dieses Programm bietet die besten Lehrmaterialien, die sorgfältig für Fachleute aufbereitet sind:



Studienmaterial

Alle didaktischen Inhalte werden von den Fachleuten, die das Hochschulprogramm unterrichten werden, speziell für dieses Programm erstellt, so dass die didaktische Entwicklung wirklich spezifisch und konkret ist.

Diese Inhalte werden dann auf das audiovisuelle Format angewendet, um die Online-Arbeitsmethode von TECH zu schaffen. All dies mit den neuesten Techniken, die in jedem einzelnen der Materialien, die dem Studenten zur Verfügung gestellt werden, qualitativ hochwertige Elemente bieten.



Pflegetechniken und -verfahren auf Video

TECH bringt dem Studenten die neuesten Techniken, die neuesten pädagogischen Fortschritte und die aktuellsten Pflegetechniken näher. All dies in der ersten Person, mit äußerster Präzision, erklärt und detailliert, um zur Assimilation und zum Verständnis des Studenten beizutragen. Und das Beste ist, dass Sie sie so oft anschauen können, wie Sie wollen.



Interaktive Zusammenfassungen

Das TECH-Team präsentiert die Inhalte auf attraktive und dynamische Weise in multimedialen Pillen, die Audios, Videos, Bilder, Diagramme und konzeptionelle Karten enthalten, um das Wissen zu vertiefen.

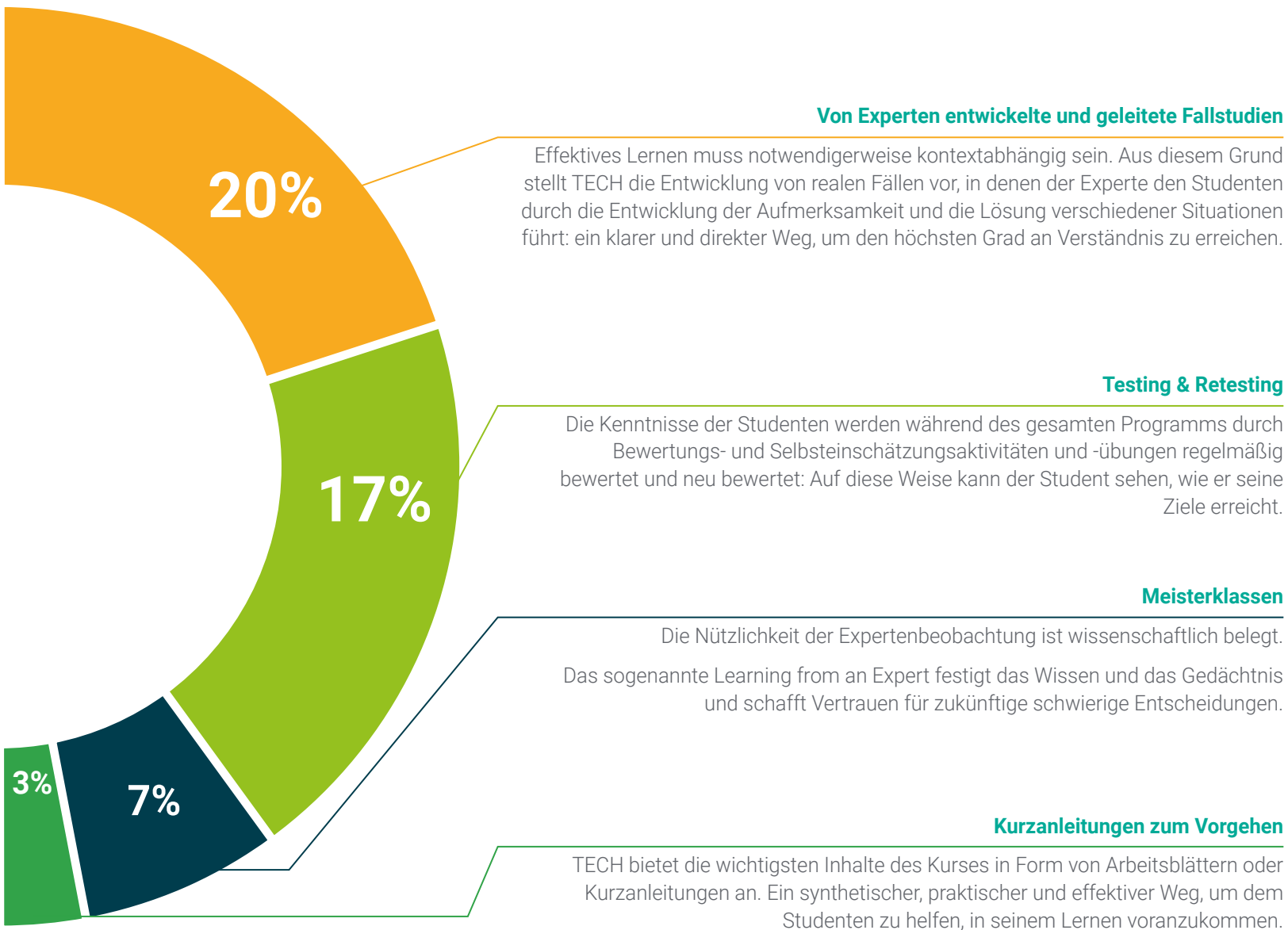
Dieses einzigartige Bildungssystem für die Präsentation multimedialer Inhalte wurde von Microsoft als "Europäische Erfolgsgeschichte" ausgezeichnet.



Weitere Lektüren

Aktuelle Artikel, Konsensdokumente und internationale Leitfäden, u. a. In der virtuellen Bibliothek von TECH hat der Student Zugang zu allem, was er für seine Fortbildung benötigt.





06

Qualifizierung

Der Universitätsexperte in Wissenschaftliche und Neurowissenschaftliche Beweise für eine Natürliche Geburt für die Krankenpflege garantiert neben der präzisesten und aktuellsten Fortbildung auch den Zugang zu einem von der TECH Technologischen Universität ausgestellten Diplom.



“

*Schließen Sie dieses Programm erfolgreich ab
und erhalten Sie Ihren Universitätsabschluss
ohne lästige Reisen oder Formalitäten"*

Dieser **Universitätsexperte in Wissenschaftliche und Neurowissenschaftliche Beweise für eine Natürliche Geburt für die Krankenpflege** enthält das vollständigste und aktuellste Programm auf dem Markt.

Sobald der Student die Prüfungen bestanden hat, erhält er/sie per Post* mit Empfangsbestätigung das entsprechende Diplom, ausgestellt von der **TECH Technologische Universität**.

Das von **TECH Technologische Universität** ausgestellte Diplom drückt die erworbene Qualifikation aus und entspricht den Anforderungen, die in der Regel von Stellenbörsen, Auswahlprüfungen und Berufsbildungsausschüssen verlangt werden.

Titel: **Universitätsexperte in Wissenschaftliche und Neurowissenschaftliche Beweise für eine Natürliche Geburt für die Krankenpflege**

Anzahl der offiziellen Arbeitsstunden: **450 Std.**



*Haager Apostille. Für den Fall, dass der Student die Haager Apostille für sein Papierdiplom beantragt, wird TECH EDUCATION die notwendigen Vorkehrungen treffen, um diese gegen eine zusätzliche Gebühr zu beschaffen.

zukunft

gesundheit vertrauen menschen
erziehung information tutoeren
garantie akkreditierung unterricht
institutionen technologie lernen

tech technologische
universität

Universitätsexperte
Wissenschaftliche und
Neurowissenschaftliche
Beweise für eine Natürliche
Geburt für die Krankenpflege

- » Modalität: online
- » Dauer: 6 Monate
- » Qualifizierung: TECH Technologische Universität
- » Aufwand: 16 Std./Woche
- » Zeitplan: in Ihrem eigenen Tempo
- » Prüfungen: online

virtuelles Klassenzimmer

Universitätsexperte

Wissenschaftliche und
Neurowissenschaftliche
Beweise für eine Natürliche
Geburt für die Krankenpflege

