

Universitätsexperte

Psychologische Aspekte,
Schulung und Sexualität
des Stomapatienten für
die Krankenpflege





Universitätsexperte

Psychologische Aspekte,
Schulung und Sexualität
des Stomapatienten
für die Krankenpflege

- » Modalität: online
- » Dauer: **6 Monate**
- » Qualifizierung: **TECH** Technologische Universität
- » Zeitplan: in Ihrem eigenen Tempo
- » Prüfungen: online

Internetzugang: www.techtute.com/de/krankenpflege/spezialisierung/spezialisierung-psychologische-aspekte-schulung-sexualitat-stomapatienten-krankenpflege

Index

01

Präsentation

Seite 4

02

Ziele

Seite 8

03

Kursleitung

Seite 12

04

Struktur und Inhalt

Seite 16

05

Methodik

Seite 20

06

Qualifizierung

Seite 28

01

Präsentation

Stomapatienten erleben Veränderungen in ihrem Leben, die sich hauptsächlich auf einen sozialen Bereich wie Arbeit, Freizeit oder Sexualität beziehen, was zu verstärkten Gefühlen der Unsicherheit und Angst vor Ablehnung führen kann. Es ist daher von entscheidender Bedeutung, dass der Patient eine umfassende Betreuung erhält, bei der ein multidisziplinäres und spezialisiertes Konzept auf die Bedürfnisse des Patienten und seiner Familie eingeht, um eine vollständige körperliche, emotionale und soziale Genesung zu erreichen, die zur Erholung führt. In diesem Sinne ist es notwendig, dass das Pflegepersonal in den psychologischen und physischen Aspekten fortgebildet wird, die durch dieses Verfahren verändert werden. Eine 100%ige Online-Qualifizierung, die sich mit den Aspekten befasst, um die Patienten mit allen Informationen zu versorgen, die sie für die Selbstpflege, Hygiene, Ernährung usw. benötigen, Kenntnisse, die die Studenten von Anfang an erwerben werden.



“

Lernen Sie die Grundlagen zum Eingreifen in die globalen Aspekte, die die Lebensqualität des Stomapatienten umgeben, in einer speziell für die Pflegefachkräfte geschaffenen Fortbildung“

Hygiene, Selbstpflege, Ernährung, Medikamente und Hautpflege sind grundlegende Bereiche der Stomapflege. Darüber hinaus wurden weitere Aspekte wie die Kontinuität der Versorgung über den Krankenhausbereich hinaus und die Genesung durch fachkundige Patientenbetreuung, Patientenschulen oder Rehabilitation hinzugefügt.

In diesem Fall kommt den Pflegekräften eine wichtige Rolle in diesem Anpassungs- und Rehabilitationsprozess zu. Deshalb hat TECH eine fortschrittliche Lösung für all jene Fachkräfte entwickelt, die sich beruflich weiterentwickeln wollen. Dabei werden alle emotionalen Phasen durchlaufen, die der Patient vor einem solchen Eingriff im Krankenhaus durchläuft, mit dem Ziel, ihn auf diese neue Situation vorzubereiten.

Dieser Universitätsexperte wird einen sehr umfassenden Lehrplan haben, der sich mit der Förderung der Gesundheit der Patienten, ihrer Schulung und Sexualität für eine bessere Lebensqualität befasst. Die ständige Begleitung des Patienten in den Bereichen, die häufig von einem Stoma betroffen sind, fordert die Fachkraft heraus, sich mit sensiblen Themen auseinanderzusetzen, ihre Bedürfnisse zu erkennen und ihre Probleme anzugehen.

Es wird 3 Studienmodule geben, die vollständig online sind, so dass sie von jedem Gerät mit Internetzugang und einer fortgeschrittenen Methodik, die auf Relearning basiert, genutzt werden können. Dies beschleunigt den Lernprozess erheblich, da die Inhalte, die auf der bequemsten, sichersten und intuitivsten virtuellen Plattform bereitgestellt werden, schnell aufgenommen und verstanden werden.

Dieser **Universitätsexperte in Psychologische Aspekte, Schulung und Sexualität des Stomapatienten für die Krankenpflege** enthält das vollständigste und aktuellste wissenschaftliche Programm auf dem Markt. Die wichtigsten Merkmale sind:

- ◆ Die Entwicklung von Fallstudien, die von Experten der chirurgischen und verdauungsmedizinischen Pflege vorgestellt werden
- ◆ Der anschauliche, schematische und äußerst praxisnahe Inhalt vermittelt alle für die berufliche Praxis unverzichtbaren wissenschaftlichen und praktischen Informationen
- ◆ Praktische Übungen, bei denen der Selbstbewertungsprozess zur Verbesserung des Lernens genutzt werden kann
- ◆ Sein besonderer Schwerpunkt liegt auf innovativen Methoden
- ◆ Theoretische Lektionen, Fragen an den Experten, Diskussionsforen zu kontroversen Themen und individuelle Reflexionsarbeit
- ◆ Die Verfügbarkeit des Zugangs zu Inhalten von jedem festen oder tragbaren Gerät mit Internetanschluss



Sie werden eine wichtige Rolle im Anpassungs- und Rehabilitationsprozess des Stomapatienten übernehmen“

“

Sie erkennen die emotionalen Phasen des Stomapatienten und helfen mit den am besten geeigneten Empfehlungen für dessen Pflege und Gesundheitsförderung“

Das Dozententeam des Programms besteht aus Experten des Sektors, die ihre Berufserfahrung in diese Fortbildung einbringen, sowie aus renommierten Fachkräften von führenden Gesellschaften und angesehenen Universitäten.

Die multimedialen Inhalte, die mit der neuesten Bildungstechnologie entwickelt wurden, werden der Fachkraft ein situiertes und kontextbezogenes Lernen ermöglichen, d. h. eine simulierte Umgebung, die eine immersive Fortbildung bietet, die auf die Ausführung von realen Situationen ausgerichtet ist.

Das Konzept dieses Programms konzentriert sich auf problemorientiertes Lernen, bei dem die Fachkraft versuchen muss, die verschiedenen Situationen aus der beruflichen Praxis zu lösen, die während des gesamten Studiengangs gestellt werden. Zu diesem Zweck wird sie von einem innovativen interaktiven Videosystem unterstützt, das von renommierten Experten entwickelt wurde.

Sie können Strategien entwickeln, die die psychologischen und sozialen Aspekte des Stomapatienten berücksichtigen.

Während des Kurses werden Sie praktische Erfahrungen in simulierten Lernumgebungen sammeln, die auf realen Situationen und Fällen basieren.



02 Ziele

Ziel dieses Universitätsexperten ist es, das Wissen zu erweitern und den Pflegekräften, die mit Stomapatienten arbeiten, mehr Sicherheit und berufliche Solvenz zu geben, indem sie in nur 6 Monaten erstklassige Erfahrungen bei den renommiertesten Lehrkräften erwerben. Auf diese Weise wird eine umfassende akademische Reise durch alle psychologischen Aspekte, die Schulung und die Sexualität des Stomapatienten angeboten, bis hin zu einer Intervention des Pflegepersonals entsprechend den Bedürfnissen und Neuerungen in diesem Bereich.





“

Dieses umfassende Programm führt Sie in die wichtigsten Aspekte der Lebensqualität ostomierter Patienten aus der Sicht der Pflege ein“



Allgemeine Ziele

- ◆ Vermitteln von Kenntnissen, Fähigkeiten und Fertigkeiten, die für die Pflege von Stomapatienten erforderlich sind
- ◆ Aktualisieren der Konzepte von Stomata und der Rolle der Pflegefachkraft bei der Pflege von Stomapatienten
- ◆ Verwalten der theoretischen Kenntnisse und Fähigkeiten, die die Leistung bei der Pflege von Patienten mit Gastrostomata unterstützen
- ◆ Anwenden theoretischer Kenntnisse und Fähigkeiten zur Unterstützung der Pflege von Patienten mit Urostomata
- ◆ Kennen der theoretischen Kenntnisse und Fähigkeiten zur Unterstützung der Pflege von Patienten mit Ostomie der Atemwege
- ◆ Beherrschen des Wissens, das notwendig ist, um dem Stomapatienten zu helfen, mit seiner neuen Lebenssituation im psychosozialen Bereich zurechtzukommen





Spezifische Ziele

Modul 1. Physische und psychologische Aspekte des Stomapatienten

- ♦ Vertiefen der Kenntnisse über die Bedeutung der Kommunikation zwischen Pflegekraft/Patient/Familie, um eine qualitativ hochwertige Gesundheitsversorgung zu erreichen
- ♦ Vertiefen und Erlernen des Umgangs mit dem ostomierten Patienten und seiner Familie
- ♦ Ermitteln der psychosozialen Bereiche, die sich auf den ostomierten Patienten, sein Sozial-, Arbeits- und Familienleben auswirken können
- ♦ Erwerben des nötigen Wissens, um die notwendige Pflege für die ostomierte Schwangere anwenden zu können

Modul 2. Gesundheitsförderung und Gesundheitserziehung

- ♦ Vertiefen der Bedeutung der Gesundheitserziehung als wesentliches Instrument für die Lebensqualität des ostomierten Patienten
- ♦ Identifizieren der wichtigsten Ernährungsaspekte für jeden Typ von ostomierten Patienten
- ♦ Identifizieren der verschiedenen vorhandenen Hilfsmittel und Ergänzungen für die Stomaversorgung
- ♦ Anwenden der richtigen Technik zum Einsetzen und Entfernen der Apparate
- ♦ Erkennen der besonderen pharmakologischen Behandlungsbedürfnisse von ostomierten Patienten
- ♦ Vertiefen der Bedeutung der Hautpflege bei ostomierten Patienten
- ♦ Identifizieren und Kennen der Verbände von ostomierten Patienten, um dem Patienten die zuverlässigsten und effektivsten Informationen vermitteln zu können
- ♦ Vertiefen der Bedeutung von Patientenschulen und ihrer Auswirkungen auf die Patienten

Modul 3. Sexualität und Lebensqualität von Stomapatienten

- ♦ Kennenlernen der Rolle der Sexualität im Leben des Stomapatienten, wie man ihm in seiner neuen Situation helfen und ihn beraten kann
- ♦ Erkennen, welche Aspekte notwendig sind, um die Lebensqualität des Stomapatienten zu verbessern, sowie Instrumente, um diese zu messen



Die besten Experten des Sektors stehen Ihnen in einer hochwertigen Fortbildung zur Verfügung, die Sie zu Spitzenleistungen anspricht“

03

Kursleitung

Dieses akademische Programm verfügt über ein Dozententeam mit umfassender Erfahrung auf dem Gebiet der Ostomien und insbesondere der Pflege verschiedener Pathologien, was es zu einem erstklassigen Programm mit sehr umfassenden Aspekten und beispielhaften realen Fällen macht. Diese wurden aus dem eigenen Werdegang dieser Spezialisten entnommen, die sich dafür einsetzen, den besten Unterricht zu den psychologischen Aspekten, der Schulung und der Sexualität des Stomapatienten anzubieten. Darüber hinaus haben weitere renommierte Spezialisten an der Erstellung des Studienmaterials mitgewirkt und das Programm interdisziplinär vervollständigt.



“

Die besten Lehrkräfte sind hier. Erleben Sie eine akademische Erfahrung auf hohem Niveau mit diesem exklusiven TECH-Programm“

Leitung



Fr. Rodríguez Perea, Ana María

- ◆ Stationsleiterin für Hospitalisierung in der Allgemein- und Verdauungschirurgie am Universitätskrankenhaus Rey Juan Carlos, Madrid
- ◆ Pflegefachkraft in der neonatologischen und pädiatrischen Intensivstation im Krankenhaus Quirón (Madrid)
- ◆ Hochschulabschluss in Krankenpflege
- ◆ Masterstudiengang in Management und Planung im Gesundheitswesen für Gesundheitsmanager
- ◆ Masterstudiengang in Perinatalmedizin und Kinderbetreuung
- ◆ Universitätsexperte in Notfall- und Rettungspflege
- ◆ Kurs in Krankenpflege bei außerklinischen Notfällen

Professoren

Fr. Arroyo Girón, Rocío

- ◆ Pflegefachkraft, Allgemein- und Verdauungschirurgie, Universitätskrankenhaus Rey Juan Carlos
- ◆ Pflegefachkraft, Universitätskrankenhaus von Móstoles
- ◆ Pflegefachkraft, Altenheim „El Salvador“
- ◆ Hochschulabschluss in Krankenpflege an der Universität von Extremadura
- ◆ Laborantin für klinische Diagnose. I.E.S. Antonio María Calero

- ◆ Masterstudiengang in Pharmakotherapie für Krankenpflegepersonal
- ◆ Masterstudiengang in Integration von Pflege und klinischer Problemlösung in der Krankenpflege
- ◆ Triage innerhalb und außerhalb des Krankenhauses, Fuden
- ◆ Experte in Krankenpflege bei außerklinischen Notfällen, CEU

Hr. Crespo González, Juan

- ◆ Pflegefachkraft in der Abteilung für Gynäkologie-Geburtshilfe und Allgemeinchirurgie im Krankenhaus Rey Juan Carlos
- ◆ Pflegefachkraft in der Abteilung für Onkologie, Hämatologie und Nephrologie im Universitätskrankenhaus Stiftung Alcorcón
- ◆ Pflegefachkraft in der Abteilung für Innere Medizin, Universitätskrankenhaus Stiftung Alcorcón
- ◆ Hochschulabschluss in Krankenpflege von der Universität Rey Juan Carlos
- ◆ Masterstudiengang in Krankenpflege in Notfällen, Krisensituationen und Gesundheitskatastrophen
- ◆ Dozent für die klinische Praxis für Studenten im 2. Jahr des Studiums der Krankenpflege
- ◆ Mitglied des Stoma-Ausschusses des Krankenhauses Rey Juan Carlos

Hr. Crespo González, Miguel

- ◆ Pflegefachkraft für Allgemein- und Verdauungschirurgie im Krankenhaus Rey Juan Carlos
- ◆ Pflegefachkraft für Pädiatrie im Krankenhaus Rey Juan Carlos
- ◆ Pflegefachkraft für Innere Medizin im Krankenhaus Rey Juan Carlos
- ◆ Pflegefachkraft in der Notaufnahme des Krankenhauses Rey Juan Carlos
- ◆ Hochschulabschluss in Krankenpflege von der Universität Rey Juan Carlos
- ◆ Masterstudiengang in Krankenpflege in Notfällen, Krisensituationen und Gesundheitskatastrophen
- ◆ Dozent für die klinische Praxis für Studenten im 2. Jahr des Studiums der Krankenpflege
- ◆ Mitglied des Stoma-Ausschusses des Krankenhauses Rey Juan Carlos

Fr. Guillén Plaza, Sara

- ◆ Krankenschwester in der Abteilung für Gynäkologie und Geburtshilfe sowie in der Abteilung für Allgemein- und Verdauungschirurgie am Universitätskrankenhaus Rey Juan Carlos, Madrid
- ◆ Krankenschwester am Universitätskrankenhaus Stiftung Jiménez Díaz, Madrid
- ◆ Krankenschwester am Universitätskrankenhaus 12 de Octubre, Madrid
- ◆ Hochschulabschluss in Krankenpflege an der Autonomen Universität von Madrid
- ◆ Expertin für Notfälle und Rettungswesen von der Universität Complutense in Madrid
- ◆ Expertin für Verdauungssystem und -chirurgie von der Universität CEU San Pablo
- ◆ Mitglied von: Wissenschaftlicher Ausschuss für periphere und zentrale Venenzugänge des Universitätskrankenhauses Rey Juan Carlos

Hr. Martín Castro, Rafael

- ◆ Physiotherapeut am Universitätskrankenhaus Rey Juan Carlos, Madrid
- ◆ Physiotherapeut in den Kalevi-Diensten und Klassenzimmern
- ◆ Physiotherapeut bei der Tripartita-Stiftung
- ◆ Physiotherapeut bei Vodafone
- ◆ Physiotherapeut im Zentrum für kognitive Beeinträchtigung María Wolff
- ◆ Vorbeugende Physiotherapie in den Seniorenzentren San Benito und Nuestra Señora de la Merced
- ◆ Hochschulabschluss in Physiotherapie an der Päpstlichen Universität Comillas
- ◆ Spezialist für Sportphysiotherapie an der Universität Complutense von Madrid

04

Struktur und Inhalt

Dieser Universitätsexperte enthält einen vollständigen, intensiven, klaren und nützlichen Lehrplan, der es ermöglicht, die neu erworbenen Fähigkeiten und Kenntnisse fast sofort anzuwenden. Es handelt sich um ein 6-monatiges Studium mit den aktuellsten Inhalten, die von einem Expertenteam ausgewählt wurden, um einen möglichst effizienten Weg durch die wesentlichen Aspekte dieses Arbeitsbereichs zu finden. Im Rahmen der 100%igen Online-Modalität wird der Student entscheiden, wo und wann er die physischen, psychologischen, pädagogischen und sexuellen Aspekte des Stomapatienten am besten vertieft, um eine hervorragende Pflegekraft zu sein.





“

Mit diesem Lehrplan werden Sie in der Lage sein, sich natürlich und schrittweise auf Ihre Ziele zuzubewegen“

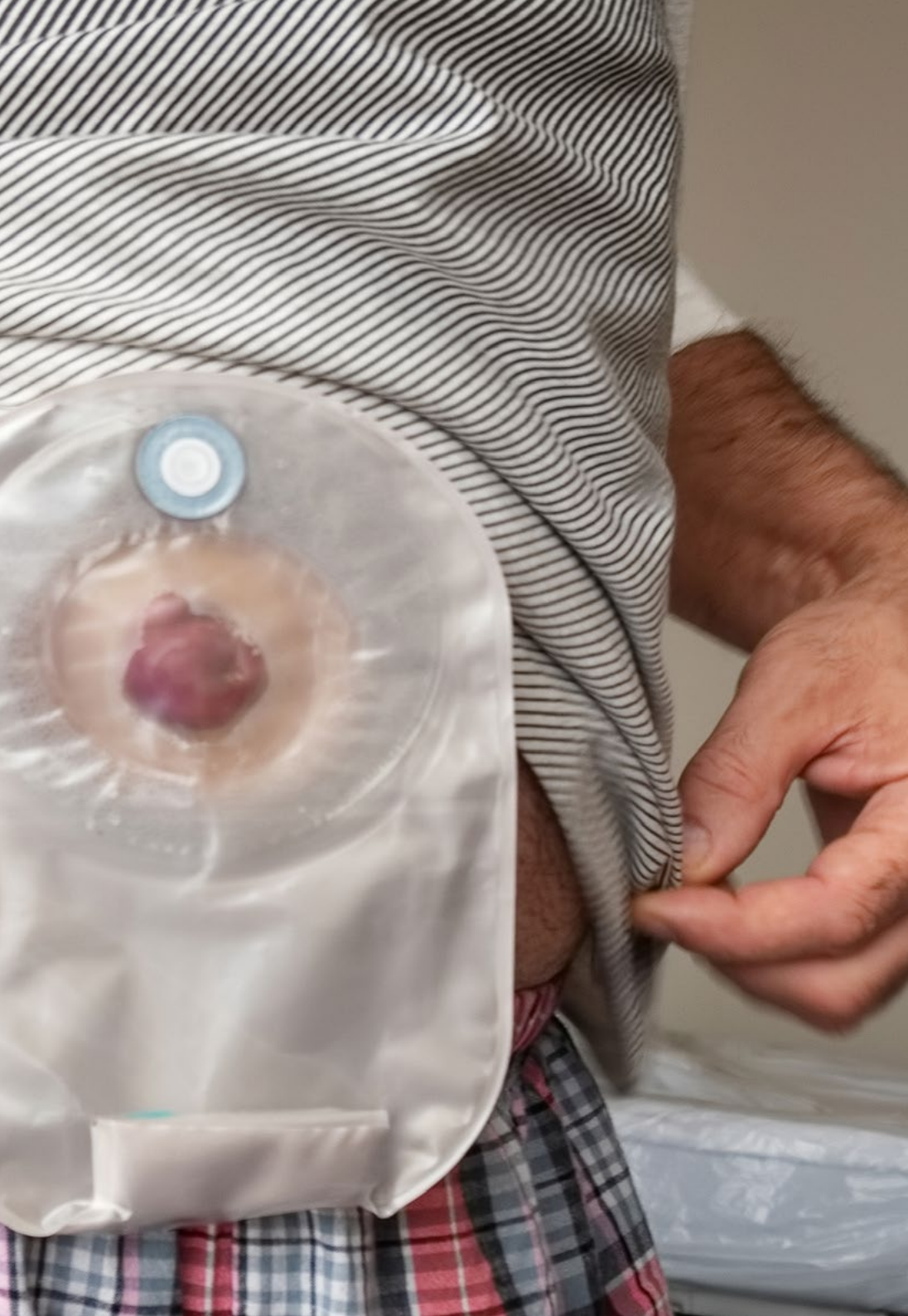
Modul 1. Physische und psychologische Aspekte des Stomapatienten

- 1.1. Emotionale Phasen des Stomapatienten
- 1.2. Hilfe für den Stomapatienten
- 1.3. Angst und Schrecken des Stomapatienten
- 1.4. Die körperliche Veränderung des Stomapatienten
- 1.5. Situation bei der Entlassung aus dem Krankenhaus
- 1.6. Familie, soziale und Paarbeziehungen
- 1.7. Soziales Leben und Reisen
- 1.8. Körperliche Aktivität und Sport
- 1.9. Arbeitstätigkeit
- 1.10. Stoma und Schwangerschaft

Modul 2. Gesundheitsförderung und Gesundheitserziehung

- 2.1. Weiterbildung von Gesundheitspersonal
- 2.2. Kontinuität der Pflege
- 2.3. Hygiene und Selbstfürsorge
- 2.4. Irrigation
- 2.5. Hautpflege und Anpassung an das tägliche Leben
- 2.6. Ernährung des Stomapatienten
- 2.7. Medikation bei Stomapatienten
- 2.8. Wiederherstellung und Physiotherapie
 - 2.8.1. Wiederherstellung des Beckenbodens
 - 2.8.2. Wiederherstellung der Bauchdecke
- 2.9. Verbände für Stomapatienten
- 2.10. Schulung für Patienten





Modul 3. Sexualität und Lebensqualität von Stomapatienten

- 3.1. Physische oder psychische Probleme
- 3.2. Psychophysiologischer Zyklus der menschlichen sexuellen Reaktion
- 3.3. Physikalische Veränderungen durch die Operation
- 3.4. Häufige sexuelle Probleme
- 3.5. Auswirkungen von Medikamenten auf den Sex und Bewertung der sexuellen Funktion
- 3.6. Sexualberatung
- 3.7. Unfruchtbarkeit und Empfängnisverhütung
- 3.8. Lebensqualität
- 3.9. Bewertung der Lebensqualität
- 3.10. Die Bedeutung der Kommunikation zwischen Pflegekraft, Patient und Familie

“*Ein Programm für diejenigen, die sich beruflich weiterentwickeln wollen*“

05 Methodik

Dieses Fortbildungsprogramm bietet eine andere Art des Lernens. Unsere Methodik wird durch eine zyklische Lernmethode entwickelt: **das Relearning**.

Dieses Lehrsystem wird z. B. an den renommiertesten medizinischen Fakultäten der Welt angewandt und wird von wichtigen Publikationen wie dem **New England Journal of Medicine** als eines der effektivsten angesehen.



“

Entdecken Sie Relearning, ein System, das das herkömmliche lineare Lernen hinter sich lässt und Sie durch zyklische Lehrsysteme führt: eine Art des Lernens, die sich als äußerst effektiv erwiesen hat, insbesondere in Fächern, die Auswendiglernen erfordern"

An der TECH Nursing School wenden wir die Fallmethode an

Was sollte eine Fachkraft in einer bestimmten Situation tun? Während des gesamten Programms werden die Studenten mit mehreren simulierten klinischen Fällen konfrontiert, die auf realen Patienten basieren und in denen sie Untersuchungen durchführen, Hypothesen aufstellen und schließlich die Situation lösen müssen. Es gibt zahlreiche wissenschaftliche Belege für die Wirksamkeit der Methode. Die Pflegekräfte lernen mit der Zeit besser, schneller und nachhaltiger.

Mit TECH erleben die Krankenpflegekräfte eine Art des Lernens, die an den Grundlagen der traditionellen Universitäten auf der ganzen Welt rüttelt.



Nach Dr. Gérvas ist der klinische Fall die kommentierte Darstellung eines Patienten oder einer Gruppe von Patienten, die zu einem "Fall" wird, einem Beispiel oder Modell, das eine besondere klinische Komponente veranschaulicht, sei es wegen seiner Lehrkraft oder wegen seiner Einzigartigkeit oder Seltenheit. Es ist wichtig, dass der Fall auf dem aktuellen Berufsleben basiert und versucht, die tatsächlichen Bedingungen in der beruflichen Pflegepraxis nachzustellen.

“

Wussten Sie, dass diese Methode im Jahr 1912 in Harvard, für Jurastudenten entwickelt wurde? Die Fallmethode bestand darin, ihnen reale komplexe Situationen zu präsentieren, in denen sie Entscheidungen treffen und begründen mussten, wie sie diese lösen könnten. Sie wurde 1924 als Standardlehrmethode in Harvard etabliert“

Die Wirksamkeit der Methode wird durch vier Schlüsselergebnisse belegt:

1. Pflegekräfte, die diese Methode anwenden, nehmen nicht nur Konzepte auf, sondern entwickeln auch ihre geistigen Fähigkeiten durch Übungen zur Bewertung realer Situationen und zur Anwendung ihres Wissens.
2. Das Lernen ist fest in praktische Fertigkeiten eingebettet die es den Pflegekräften ermöglichen, ihr Wissen im Krankenhaus oder in der Primärversorgung besser zu integrieren.
3. Eine einfachere und effizientere Aufnahme von Ideen und Konzepten wird durch die Verwendung von Situationen erreicht, die aus der Realität entstanden sind.
4. Das Gefühl der Effizienz der investierten Anstrengung wird zu einem sehr wichtigen Anreiz für die Studenten, was sich in einem größeren Interesse am Lernen und einer Steigerung der Zeit, die für die Arbeit am Kurs aufgewendet wird, niederschlägt.



Relearning Methodology

TECH kombiniert die Methodik der Fallstudien effektiv mit einem 100%igen Online-Lernsystem, das auf Wiederholung basiert und in jeder Lektion 8 verschiedene didaktische Elemente kombiniert.

Wir ergänzen die Fallstudie mit der besten 100%igen Online-Lehrmethode: Relearning.

Die Pflegekraft lernt anhand realer Fälle und der Lösung komplexer Situationen in simulierten Lernumgebungen. Diese Simulationen werden mit modernster Software entwickelt, die ein immersives Lernen ermöglicht.



Die Relearning-Methode, die an der Spitze der weltweiten Pädagogik steht, hat es geschafft, die Gesamtzufriedenheit der Fachleute, die ihr Studium abgeschlossen haben, im Hinblick auf die Qualitätsindikatoren der besten spanischsprachigen Online-Universität (Columbia University) zu verbessern.

Mit dieser Methode wurden mehr als 175.000 Krankenpflegekräfte mit beispiellosem Erfolg in allen Fachbereichen fortgebildet, unabhängig von der praktischen Belastung. Unsere Lehrmethodik wurde in einem sehr anspruchsvollen Umfeld entwickelt, mit einer Studentenschaft, die ein hohes sozioökonomisches Profil und ein Durchschnittsalter von 43,5 Jahren aufweist.

Das Relearning ermöglicht es Ihnen, mit weniger Aufwand und mehr Leistung zu lernen, sich mehr auf Ihre Spezialisierung einzulassen, einen kritischen Geist zu entwickeln, Argumente zu verteidigen und Meinungen zu kontrastieren: eine direkte Gleichung zum Erfolg.

In unserem Programm ist das Lernen kein linearer Prozess, sondern erfolgt in einer Spirale (lernen, verlernen, vergessen und neu lernen). Daher wird jedes dieser Elemente konzentrisch kombiniert.

Die Gesamtnote des TECH-Lernsystems beträgt 8,01 und entspricht den höchsten internationalen Standards.



Dieses Programm bietet die besten Lehrmaterialien, die sorgfältig für Fachleute aufbereitet sind:



Studienmaterial

Alle didaktischen Inhalte werden von den Fachleuten, die das Hochschulprogramm unterrichten werden, speziell für dieses Programm erstellt, so dass die didaktische Entwicklung wirklich spezifisch und konkret ist.

Diese Inhalte werden dann auf das audiovisuelle Format angewendet, um die Online-Arbeitsmethode von TECH zu schaffen. All dies mit den neuesten Techniken, die in jedem einzelnen der Materialien, die dem Studenten zur Verfügung gestellt werden, qualitativ hochwertige Elemente bieten.



Pflegetechniken und -verfahren auf Video

TECH bringt dem Studenten die neuesten Techniken, die neuesten pädagogischen Fortschritte und die aktuellsten Pflegetechniken näher. All dies in der ersten Person, mit äußerster Präzision, erklärt und detailliert, um zur Assimilation und zum Verständnis des Studenten beizutragen. Und das Beste ist, dass Sie sie so oft anschauen können, wie Sie wollen.



Interaktive Zusammenfassungen

Das TECH-Team präsentiert die Inhalte auf attraktive und dynamische Weise in multimedialen Pillen, die Audios, Videos, Bilder, Diagramme und konzeptionelle Karten enthalten, um das Wissen zu vertiefen.

Dieses einzigartige Bildungssystem für die Präsentation multimedialer Inhalte wurde von Microsoft als "Europäische Erfolgsgeschichte" ausgezeichnet.



Weitere Lektüren

Aktuelle Artikel, Konsensdokumente und internationale Leitfäden, u. a. In der virtuellen Bibliothek von TECH hat der Student Zugang zu allem, was er für seine Fortbildung benötigt.





Von Experten entwickelte und geleitete Fallstudien

Effektives Lernen muss notwendigerweise kontextabhängig sein. Aus diesem Grund stellt TECH die Entwicklung von realen Fällen vor, in denen der Experte den Studenten durch die Entwicklung der Aufmerksamkeit und die Lösung verschiedener Situationen führt: ein klarer und direkter Weg, um den höchsten Grad an Verständnis zu erreichen.



Testing & Retesting

Die Kenntnisse der Studenten werden während des gesamten Programms durch Bewertungs- und Selbsteinschätzungsaktivitäten und -übungen regelmäßig bewertet und neu bewertet. Auf diese Weise kann der Student sehen, wie er seine Ziele erreicht.



Meisterklassen

Die Nützlichkeit der Expertenbeobachtung ist wissenschaftlich belegt. Das sogenannte Learning from an Expert festigt das Wissen und das Gedächtnis und schafft Vertrauen für zukünftige schwierige Entscheidungen.



Kurzanleitungen zum Vorgehen

TECH bietet die wichtigsten Inhalte des Kurses in Form von Arbeitsblättern oder Kurzanleitungen an. Ein synthetischer, praktischer und effektiver Weg, um dem Studenten zu helfen, in seinem Lernen voranzukommen.



06

Qualifizierung

Der Universitätsexperte in Psychologische Aspekte, Schulung und Sexualität des Stomapatienten für die Krankenpflege garantiert neben der präzisesten und aktuellsten Fortbildung auch den Zugang zu einem von der TECH Technologischen Universität ausgestellten Diplom.



“

*Schließen Sie dieses Programm erfolgreich ab
und erhalten Sie Ihren Universitätsabschluss
ohne lästige Reisen oder Formalitäten”*

Dieser **Universitätsexperte in Psychologische Aspekte, Schulung und Sexualität des Stomapatienten für die Krankenpflege** enthält das vollständigste und aktuellste Programm auf dem Markt.

Sobald der Student die Prüfungen bestanden hat, erhält er/sie per Post* mit Empfangsbestätigung das entsprechende Diplom, ausgestellt von der **TECH Technologischen Universität**.

Das von **TECH Technologische Universität** ausgestellte Diplom drückt die erworbene Qualifikation aus und entspricht den Anforderungen, die in der Regel von Stellenbörsen, Auswahlprüfungen und Berufsbildungsausschüssen verlangt werden.

Titel: Universitätsexperte in Psychologische Aspekte, Schulung und Sexualität des Stomapatienten für die Krankenpflege

Modalität: **online**

Dauer: **6 Monate**



*Haager Apostille. Für den Fall, dass der Student die Haager Apostille für sein Papierdiplom beantragt, wird TECH EDUCATION die notwendigen Vorkehrungen treffen, um diese gegen eine zusätzliche Gebühr zu beschaffen.

zukunft

gesundheit vertrauen menschen
erziehung information tutoren
garantie akkreditierung unterricht
institutionen technologie lernen
gemeinschaft verpflichtungen
persönliche betreuung innovation
wissen gegenwart qualität
online-Ausbildung
entwicklung institutionen
virtuelles Klassenzimmer

tech technologische
universität

Universitätsexperte

Psychologische Aspekte,
Schulung und Sexualität
des Stomapatienten für
die Krankenpflege

- » Modalität: online
- » Dauer: 6 Monate
- » Qualifizierung: TECH Technologische Universität
- » Zeitplan: in Ihrem eigenen Tempo
- » Prüfungen: online

Universitätsexperte

Psychologische Aspekte,
Schulung und Sexualität
des Stomapatienten für
die Krankenpflege

