

# Universitätsexperte

## Psychische Gesundheit und die Helfende Beziehung in der Integrativen Medizin

Unterstützt von:



Sociedad Española  
de Salud y  
Medicina Integrativa



## Universitätsexperte

### Psychische Gesundheit und die Helfende Beziehung in der Integrativen Medizin

- » Modalität: online
- » Dauer: 6 Monate
- » Qualifizierung: TECH Technologische Universität
- » Zeitplan: in Ihrem eigenen Tempo
- » Prüfungen: online

Internetzugang: [www.techtitute.com/de/krankenpflege/spezialisierung/spezialisierung-psychische-gesundheit-helfende-beziehung-integrativen-medizin](http://www.techtitute.com/de/krankenpflege/spezialisierung/spezialisierung-psychische-gesundheit-helfende-beziehung-integrativen-medizin)

# Index

01

Präsentation

---

Seite 4

02

Ziele

---

Seite 8

03

Kursleitung

---

Seite 12

04

Struktur und Inhalt

---

Seite 18

05

Methodik

---

Seite 22

06

Qualifizierung

---

Seite 30

# 01 Präsentation

Die wichtigsten psychischen Erkrankungen wie Depressionen, Zwangsneurosen, Phobien oder Angstzustände werden von der integrativen Medizin mit einem multidisziplinären Ansatz erfolgreich angegangen. Ergebnisse, die durch wissenschaftliche Fortschritte, methodische und technische Strategien zur Behandlung von Patienten mit schweren kognitiven Erkrankungen erzielt wurden. Um die Fachkräfte des Gesundheitswesens in diesem Bereich auf den neuesten Stand zu bringen, hat TECH diese 100%ige Online-Qualifizierung entwickelt, die in nur 6 Monaten die fortschrittlichsten und aktuellsten Inhalte zur Gerontologie und zu Pathologien im Zusammenhang mit oxidativem Stress, der helfenden Beziehung und dem Einsatz neuer Technologien vermittelt. Auf diese Weise trägt diese Einrichtung zu einer vollständigen Aktualisierung mit den innovativsten pädagogischen Inhalten des aktuellen akademischen Panoramas bei.



“

*Greifen Sie, wann und wo immer Sie wollen, auf einen 100%igen Online-Universitätsexperten zu, der Ihnen ein einzigartiges Update in Gerontologie und psychischer Gesundheit bietet"*

Die Zunahme des Stresses in der jugendlichen und erwachsenen Bevölkerung und die Zunahme der klinischen Fälle, in denen Depressionen oder Angstzustände diagnostiziert werden, haben dazu geführt, dass Strategien und Techniken entwickelt wurden, die die Entwicklung einer alternativen und ergänzenden Therapie zur traditionellen Therapie ermöglichen. In diesem Szenario ist es der integrativen Medizin gelungen, die körperliche Stabilität des Patienten, der an einer psychischen Erkrankung leidet, zu erreichen.

Auf diese Weise haben die neuen methodischen Entwicklungen ein großes Interesse bei den Angehörigen der Gesundheitsberufe geweckt, die sich über alle Fortschritte in diesem Bereich auf dem Laufenden halten wollen. Um dieser Nachfrage gerecht zu werden, hat TECH dieses sechsmonatige Fortbildungsangebot entwickelt, das sich auf die psychische Gesundheit und die helfende Beziehung in der integrativen Medizin für Pflegekräfte konzentriert.

Es handelt sich um ein fortgeschrittenes Programm, das von einem Team aus Fachleuten entwickelt wurde, die über einen ausgezeichneten beruflichen Hintergrund in diesem Bereich verfügen und in der Gesundheitsbranche ein hohes Ansehen genießen. Auf diese Weise wird der Student die neuesten Fortschritte in der Gerontologie und Pathologien im Zusammenhang mit oxidativem Stress, *Coaching*-Techniken, Yoga, Atemtherapie oder den Einsatz von IKT, die auf dieses Fachgebiet ausgerichtet sind, eingehend studieren.

Dank der zahlreichen Lehrmittel (Videozusammenfassungen zu jedem Thema, ausführliche Videos, Fachlektüre und Fallstudien) können die Studenten außerdem ein attraktives und dynamisches Update erwerben. Mit dem *Relearning*-System, das auf der Wiederholung von Inhalten basiert, müssen die Fachkräfte im Gesundheitswesen keine langen Studienzeiten für diesen Universitätsexperten einplanen und können sich auf die wichtigsten Konzepte konzentrieren.

Diese Einrichtung bietet somit eine einzigartige Gelegenheit, Ihr Wissen durch ein flexibles Universitätsprogramm zu aktualisieren. Alles, was sie brauchen, ist ein elektronisches Gerät mit einer Internetverbindung, um die Inhalte dieses Studiengangs zu nutzen. Eine ausgezeichnete Gelegenheit, um die tägliche berufliche Tätigkeit mit einem erstklassigen Universitätsexperten zu verbinden.

Dieser **Universitätsexperte in Psychische Gesundheit und die Helfende Beziehung in der Integrativen Medizin** enthält das vollständigste und aktuellste wissenschaftliche Programm auf dem Markt. Die wichtigsten Merkmale sind:

- ♦ Die Entwicklung von Fallstudien, die von Experten der integrativen Gesundheit vorgestellt werden
- ♦ Der anschauliche, schematische und äußerst praxisnahe Inhalt vermittelt alle für die berufliche Praxis unverzichtbaren wissenschaftlichen und praktischen Informationen
- ♦ Praktische Übungen, bei denen der Selbstbewertungsprozess zur Verbesserung des Lernens genutzt werden kann
- ♦ Sein besonderer Schwerpunkt liegt auf innovativen Methoden
- ♦ Theoretische Lektionen, Fragen an den Experten, Diskussionsforen zu kontroversen Themen und individuelle Reflexionsarbeit
- ♦ Die Verfügbarkeit des Zugangs zu Inhalten von jedem festen oder tragbaren Gerät mit Internetanschluss



*Sie werden an den innovativsten Behandlungen im Bereich der psychischen Gesundheit aus dem Blickwinkel der integrativen Medizin arbeiten"*

“

*Integrieren Sie die Fortschritte in der Kunsttherapie und kreativen Prozesse mit älteren Patienten und Patienten mit psychischen Problemen in Ihr tägliches Leben"*

Das Dozententeam des Programms besteht aus Experten des Sektors, die ihre Berufserfahrung in diese Fortbildung einbringen, sowie aus renommierten Fachleuten von führenden Gesellschaften und angesehenen Universitäten.

Die multimedialen Inhalte, die mit der neuesten Bildungstechnologie entwickelt wurden, werden der Fachkraft ein situiertes und kontextbezogenes Lernen ermöglichen, d. h. eine simulierte Umgebung, die eine immersive Fortbildung bietet, die auf die Ausführung von realen Situationen ausgerichtet ist.

Das Konzept dieses Programms konzentriert sich auf problemorientiertes Lernen, bei dem die Fachkraft versuchen muss, die verschiedenen Situationen aus der beruflichen Praxis zu lösen, die während des gesamten Studiengangs gestellt werden. Zu diesem Zweck wird sie von einem innovativen interaktiven Videosystem unterstützt, das von renommierten Experten entwickelt wurde.

*Informieren Sie sich bei TECH über neurologische und psychiatrische Erkrankungen und deren Behandlung durch die integrative Medizin.*

*Geben Sie eine Einführung in das Coaching und konzentrieren Sie sich auf dessen Techniken für den Umgang mit ängstlichen oder gestressten Patienten.*



# 02 Ziele

Das Ziel dieses Universitätsabschlusses besteht darin, den Angehörigen der Gesundheitsberufe die umfassendsten und aktuellsten Informationen über die Praxis der integrativen Medizin im Kontext der psychischen Gesundheit und der helfenden Beziehung zu vermitteln. Auf diese Weise können sie in nur 6 Monaten die neuesten Fortschritte in diesem Bereich im Detail erlernen, und zwar anhand eines Lehrplans, der von den besten Fachleuten auf diesem Gebiet erstellt wurde.





“

*Führen Sie in Ihrer täglichen Praxis die wirksamsten Methoden zur Behandlung von Parkinson- und Alzheimer-Patienten aus der Sicht der integrativen Medizin ein"*



## Allgemeine Ziele

---

- Bereitstellen aller Informationen, die es dem Studenten ermöglichen, sein Fachwissen auf garantierte Weise und auf der Grundlage der neuesten Fortschritte in der integrativen Medizin zu aktualisieren
- Vermitteln der modernsten und genauesten Informationen, damit die Studenten nicht nur ihre Praxis auf den neuesten Stand bringen, sondern auch ihre Fähigkeiten bei der klinischen Behandlung von Patienten mit verschiedenen Pathologien im Bereich der psychischen Gesundheit verbessern können



*Eine einmalige Gelegenheit, Ihre Fähigkeiten auf dem Gebiet der Body-Mind-Techniken und ihres therapeutischen Ansatzes zu vervollkommen"*





## Spezifische Ziele

---

### **Modul 1. Gerontologie und Pathologien im Zusammenhang mit oxidativem Stress**

- ◆ Erörtern von Fortschritten bei der Erforschung des chronologischen Alterns und Maßnahmen für gesundes Altern
- ◆ Analysieren der Veränderungen bei den neurologischen Erkrankungen, die sich am stärksten auf diese Bevölkerungsgruppe auswirken, wie z. B. Alzheimer und Parkinson

### **Modul 2. Psychische Gesundheit und die helfende Beziehung**

- ◆ Untersuchen der Evidenz für die umfassende Behandlung von neurologischen und psychiatrischen Erkrankungen
- ◆ Untersuchen der Epidemiologie, der Pathophysiologie und der Mechanismen, die Stimmungsstörungen und psychischen Erkrankungen zugrunde liegen
- ◆ Untersuchen der Wirksamkeit von Körper-Geist-Techniken wie Yoga und Psychoanalyse im therapeutischen Ansatz

### **Modul 3. Informations- und Kommunikationstechnologien in der Integrativen Medizin**

- ◆ Identifizieren der verfügbaren Plattformen für die Verwaltung von Patientendatenbanken
- ◆ Analysieren von SEO- und SEM-Techniken sowie der Verwendung von Algorithmen

# 03

## Kursleitung

TECH hat ein umfassendes Auswahlverfahren für alle Lehrkräfte durchgeführt, die an diesem Universitätsabschluss beteiligt sind. Auf diese Weise hat sie eine außergewöhnliche, auf integrative Medizin spezialisierte Dozentengruppe zusammengebracht. Ein Team von Experten mit anerkanntem nationalem und internationalem beruflichem Hintergrund, das den Zugang zu fortgeschrittenen und aktuellen Inhalten über psychische Gesundheit und die helfende Beziehung in diesem Gesundheitsbereich garantiert.



“

*Zweifellos werden Sie in diesem Team von  
Spezialisten der integrativen Medizin die  
Unterstützung finden, die Sie brauchen, um  
in nur 6 Monaten ein Update zu machen"*

## Leitung



### Dr. Menassa, Alejandra

- Leiterin der Abteilung für Innere Medizin und Psychische Gesundheit in der Klinik für Integrative Medizin
- Leiterin der Abteilung für Ozontherapie in der Klinik für Integrative Medizin
- Oberärztin in der Abteilung für Innere Medizin in der Notaufnahme des Universitätskrankenhauses 12 de Octubre
- Mitglied des psychoanalytischen medizinischen Teams der Filmproduktionsgesellschaft Grupo Cero
- Masterstudiengang in der Bewertung von Körperlichen und Psychosozialen Verletzungen vom Europäischen Institut für Gesundheit und Soziale Wohlfahrt
- Experte in Rechtspsychologischer Begutachtung vom Höheren Institut für Psychologie Alborán
- Experte in Ozontherapie in der Inneren Medizin von der Universität von Havanna
- Vizepräsidentin der Spanischen Gesellschaft für Integrative Gesundheit und Medizin (SESMI)
- Mitglied von: Spanische Gesellschaft für Innere Medizin (SEMI)



### **Dr. Rodríguez Picazo, Pedro**

- Stellvertretender Direktor der Klinik UME
- Gründer und Direktor von Medintegra
- Gesundheitskoordinator bei Colisée
- Promotion in Gesundheitswissenschaften an der Universität von Alicante
- Hochschulabschluss in Krankenpflege, Gesundheitswesen an der Universität von Alicante
- Universitätsspezialist in Osteopathie, Kinesiologie und Akupunktur an der Universität von Murcia
- Masterstudiengang in Fortgeschrittener Integrativer Gesundheit und Medizin von der TECH Technologischen Universität
- ARPN, Gesundheitsdienste von der Europäischen Universität Miguel de Cervantes
- Mitglied von: Redaktionsausschuss der Zeitschrift Medicina Integrativa RS&MI, Vorstand der Spanischen Gesellschaft für Integrative Gesundheit und Medizin, European Society of Integrative Medicine, Society of Integrative Oncology

## Professoren

### Dr. Cruz Tabuenca, Héctor

- ♦ Arzt mit Spezialisierung in Neurologie
- ♦ Neurologe am Gesundheitskonsortium von Terrassa
- ♦ Neurologe am Universitätskrankenhaus von Zaragoza
- ♦ Neurologe am Krankenhaus von Vic
- ♦ Homöopath im Familiengesundheitszentrum Mare Nostrum
- ♦ Autor mehrerer wissenschaftlicher Artikel
- ♦ Sprecher bei Kongressen im Bereich der Homöopathie
- ♦ Masterstudiengang in Homöopathie von der Homöopathischen Medizinischen Akademie von Barcelona (AMHB)

### Dr. García Pérez-Juana, Daniel

- ♦ Physiotherapeut und Pflegefachkraft
- ♦ Physiotherapeut in privater Praxis Daniel García Pérez-Juana
- ♦ Assistenzleiter in der Klinik IMEDE
- ♦ Leitung der Abteilung für Physiotherapie und Osteopathie in der Klinik für Integrative Medizin
- ♦ Promotion in Gesundheitswissenschaften, Schmerz und Propriozeption an der Universität Rey Juan Carlos
- ♦ Masterstudiengang in Motorischer Neurokontrolle und Physiotherapie von der Universität Rey Juan Carlos
- ♦ Präsident und Gründer der Spanischen Tao-Yin-Vereinigung

### Dr. Serra Vila, Mireia

- ♦ Musiktherapeutin in der Stiftung Instituto San José, Madrid
- ♦ Mitarbeitende Psychologin am Universitätskrankenhaus La Paz, Madrid
- ♦ Hochschulabschluss in Philosophie und Sprachen an der Autonomen Universität von Barcelona
- ♦ Promotion in klinischer Psychologie an der Universität Ramon Llull
- ♦ Musiktherapeutin von der Universität Ramon Llull

### Fr. Sánchez Pérez, Sonia

- ♦ Psychologin im Stadtrat von Castalla
- ♦ Psychologin bei der Stiftung Salud y Comunidad, Alicante, Valencianische Gemeinschaft
- ♦ Sozialpädagogin bei der Stiftung Salud y Comunidad, Alicante, Valencianische Gemeinschaft
- ♦ Diplom in Sozialpädagogik, soziale und philosophische Grundlagen der Erziehung von der Nationalen Universität für Fernunterricht (UNED)
- ♦ Hochschulabschluss in Psychologie an der Nationalen Universität für Fernunterricht
- ♦ Gestalttherapeutin, Psychologie am Institut für Psychotherapie und Gruppentechniken
- ♦ Expertin für angewandte klinische Psychologie der Esneca Business School

### Dr. Rojas Martínez, Pilar

- ♦ Psychoanalytikerin und Fachärztin für Rheumatologie und Familienmedizin im Zentrum für psychoanalytische Beratung Pilar Rojas
- ♦ Leiterin der Abteilung für psychosomatische Medizin an der Schule für Psychoanalyse und Poesie Grupo Cero
- ♦ Oberärztin für Rheumatologie am Allgemeinen Universitätskrankenhaus von Albacete
- ♦ Hochschulabschluss in Medizin und Chirurgie an der Autonomen Universität von Madrid
- ♦ Fachärztin für Rheumatologie am Universitätskrankenhaus 12 de Octubre
- ♦ Fachärztin für Familien- und Gemeinschaftsmedizin an der Lehranstalt in Toledo

### Dr. Vargas Sánchez, María José

- ♦ Fachärztin für Anästhesiologie und Wiederbelebung bei Synergia MedicalCare
- ♦ Fachärztin für Anästhesiologie bei Blue Healthcare
- ♦ Health Coach mit Spezialisierung auf Emotionsmanagement und Wohlbefinden bei der Stiftung Sauce



- ♦ Coach für Kardiale Kohärenz am Institut Heartmath
- ♦ Masterstudiengang in Forschung und Spezialisierte Schmerzbehandlung an der Universität von Valencia
- ♦ Masterstudiengang in Notfallmedizin am Klinischen Krankenhaus San Carlos
- ♦ Vizepräsidentin der Spanischen Reiki-Föderation
- ♦ Mitglied von: Spanischen Gesellschaft Integrative Gesundheit und Medizin (SESMI)

#### **Dr. Romero, Carolina**

- ♦ Leitung des Zentrums für Geist-Körper-Therapie, Kanarische Inseln
- ♦ Verantwortlich für die Abteilung Geist und Körper im Rahmen des Programms für Integrative Gesundheit des Universitätskrankenhauses San Roque
- ♦ Mitautorin eines Buches über Integrative Onkologie
- ♦ Kunsttherapeutin, Lehrerin für Samatha-Vipassana und Yoga-Therapie
- ♦ Fortbildung in Tibetischem Yoga, Yoga der Träume und Bardo Yoga
- ♦ Promotion in Klinische Psychologie
- ♦ Offizieller Aufbaustudiengang in Neuropsychologie und Pädagogik
- ♦ Offizieller Aufbaustudiengang in Familienintervention und Mediation
- ♦ Mitglied von: Spanische Gesellschaft für Integrative Gesundheit und Medizin (SESMI)

#### **Dr. Sabater Tobella, Juan**

- ♦ Forscher, spezialisiert auf genomische Medizin und Metabolopathien
- ♦ Ehrenpräsident der Königlichen Akademie der Pharmazie von Katalonien
- ♦ Präsident von Eugenomic
- ♦ Direktion des ersten Zentrums in Spanien, das sich mit der Erforschung und Diagnose von Stoffwechselkrankheiten befasst: Institut für Klinische Biochemie
- ♦ Durchführung des ersten Provinzprogramms zur Früherkennung von Phenylketonurie und anderen Metabolopathien
- ♦ Professor für Biochemie an der Medizinischen Fakultät der Autonomen Universität von Barcelona

- ♦ Promotion in Pharmazie an der Universität von Barcelona
- ♦ Hochschulabschluss in Pharmazie an der Universität von Barcelona
- ♦ Mitglied von: Königliche Akademie für Medizin von Katalonien, Königliche Spanische Nationale Akademie für Medizin und Königliche Akademie für Pharmazie von Katalonien

#### **Fr. De la Flor, Irina**

- ♦ Professioneller Coach
- ♦ Geschäftsführerin von Lo Mejor de Mí, Stiftung Vivo Sano
- ♦ Geschäftsführerin der Organisation für Gesundheitsschutz, Stiftung Vivo Sano
- ♦ Hochschulabschluss in Rechtswissenschaften an der Universität Carlos III in Madrid
- ♦ Hochschulabschluss in Kunst an der Universität Carlos III in Madrid
- ♦ Promotion in Philosophie an der Universität von Alcalá
- ♦ Masterstudiengang in Coaching des Bewusstseins an der University of East London
- ♦ Mitwirkende an: Die Vereinten Nationen, das Europäische Parlament, die Europäische Kommission

#### **Hr. Almodóvar Navalón, Francisco**

- ♦ Mitgründer der Anwaltskanzlei Almodóvar & Jara
- ♦ Koordinator der juristischen Teams der Anwaltskanzlei Almodóvar & Jara
- ♦ Leitung der Abteilung Management und Entwicklung der Anwaltskanzlei RAM
- ♦ Autor des Buches Personenbezogene Daten in der Therapie
- ♦ Mitverfasser mehrerer Monographien und Artikel zu Rechtsfragen im Zusammenhang mit dem Gesundheitsrecht
- ♦ Regelmäßiger Redner bei Konferenzen, Kursen und Kongressen zum Thema Pharma- und Gesundheitsrecht
- ♦ Mitarbeit in der European Pharmaceutical Law Group
- ♦ Hochschulabschluss in Jura an der Universität Complutense von Madrid
- ♦ Masterstudiengang in Recht der neuen Technologien

# 04

## Struktur und Inhalt

Die exzellenten Dozenten dieses Universitätsabschlusses haben ihre ganze Kraft in die Entwicklung eines fortschrittlichen Lehrplans gesteckt, der die neuesten Informationen über psychische Gesundheit und helfende Beziehungen in der integrativen Medizin enthält. Auf diese Weise hat das Gesundheitspersonal die Garantie, dass es eine vollständige Aktualisierung durchführen kann, indem es innovative Lehrmittel verwendet, auf die es bequem und zu jeder Tageszeit von einem elektronischen Gerät mit Internetanschluss aus zugreifen kann.



“

*Sie erhalten ein umfassendes Update zur Gerontologie  
und zu den Fortschritten in der psychischen Gesundheit"*

## Modul 1. Gerontologie und Pathologien im Zusammenhang mit oxidativem Stress

- 1.1. Fortschritte in der Forschung zum chronologischen Alter
- 1.2. Maßnahmen für aktives und gesundes Altern
- 1.3. Neurologie
  - 1.3.1. Alzheimer-Krankheit und kognitive Beeinträchtigung
    - 1.3.1.1. Parkinsonsche Krankheit
    - 1.3.1.2. Sensorische Dysfunktion
  - 1.3.2. Biomechanik
    - 1.3.2.1. Muskeln als Stoffwechselorgan

## Modul 2. Psychische Gesundheit und die helfende Beziehung

- 2.1. Lebensgeschichte
  - 2.1.1. Pathochronie
- 2.2. Epidemiologie und Prävalenz von psychischen Erkrankungen in der Bevölkerung
- 2.3. Fortschritte in der Neuropsychiatrie
- 2.4. Krankheit als Wegweiser
  - 2.4.1. Mit der Krankheit fertig werden
  - 2.4.2. Psychologische Auswirkungen einer Erkrankung
- 2.5. Einführung in das *Coaching*
  - 2.5.1. Kraftvolle Fragen
  - 2.5.2. Tools für *Coaching*
- 2.6. Die Wirksamkeit der Body-Mind-Techniken im therapeutischen Ansatz
  - 2.6.1. Yoga und *Mindfulness*
  - 2.6.2. Atmungstechniken
  - 2.6.3. Klangtherapie. Musiktherapie
  - 2.6.4. Kardiale Kohärenz
  - 2.6.5. Bioenergetische Techniken
  - 2.6.6. Kunsttherapie und kreative Prozesse
  - 2.6.7. Psychoanalyse





### Modul 3. Informations- und Kommunikationstechnologien in der Integrativen Medizin

- 3.2. Verwendung biometrischer Tools
- 3.3. Anwendung von digitalen klinischen Selbstbefragungen
- 3.4. Verwendung von digitalen Krankenakten
- 3.5. Plattformen und Datenbanken für Fachkräfte im Gesundheitswesen
- 3.6. Erstellen und Verwalten einer eigenen digitalen Struktur
- 3.7. SEO-Positionierung. SEM. Algorithmen
- 3.8. Videokonsultation
- 3.9. Software-Modelle für Interaktionen auf der Grundlage der genomischen Medizin

“

*Zögern Sie nicht und machen Sie einen Universitätsabschluss, der Ihnen das nötige Wissen vermittelt, um IKT in der Patientenversorgung einsetzen zu können"*

# 05

# Methodik

Dieses Fortbildungsprogramm bietet eine andere Art des Lernens. Unsere Methodik wird durch eine zyklische Lernmethode entwickelt: **das Relearning**.

Dieses Lehrsystem wird z. B. an den renommiertesten medizinischen Fakultäten der Welt angewandt und wird von wichtigen Publikationen wie dem **New England Journal of Medicine** als eines der effektivsten angesehen.



“

*Entdecken Sie Relearning, ein System, das das herkömmliche lineare Lernen hinter sich lässt und Sie durch zyklische Lehrsysteme führt: eine Art des Lernens, die sich als äußerst effektiv erwiesen hat, insbesondere in Fächern, die Auswendiglernen erfordern"*

## An der TECH Nursing School wenden wir die Fallmethode an

Was sollte eine Fachkraft in einer bestimmten Situation tun? Während des gesamten Programms werden die Studenten mit mehreren simulierten klinischen Fällen konfrontiert, die auf realen Patienten basieren und in denen sie Untersuchungen durchführen, Hypothesen aufstellen und schließlich die Situation lösen müssen. Es gibt zahlreiche wissenschaftliche Belege für die Wirksamkeit der Methode. Die Pflegekräfte lernen mit der Zeit besser, schneller und nachhaltiger.

*Mit TECH erleben die Krankenpflegekräfte eine Art des Lernens, die an den Grundlagen der traditionellen Universitäten auf der ganzen Welt rüttelt.*



Nach Dr. Gérvas ist der klinische Fall die kommentierte Darstellung eines Patienten oder einer Gruppe von Patienten, die zu einem "Fall" wird, einem Beispiel oder Modell, das eine besondere klinische Komponente veranschaulicht, sei es wegen seiner Lehrkraft oder wegen seiner Einzigartigkeit oder Seltenheit. Es ist wichtig, dass der Fall auf dem aktuellen Berufsleben basiert und versucht, die tatsächlichen Bedingungen in der beruflichen Pflegepraxis nachzustellen.



“

*Wussten Sie, dass diese Methode im Jahr 1912 in Harvard, für Jurastudenten entwickelt wurde? Die Fallmethode bestand darin, ihnen reale komplexe Situationen zu präsentieren, in denen sie Entscheidungen treffen und begründen mussten, wie sie diese lösen könnten. Sie wurde 1924 als Standardlehrmethode in Harvard etabliert“*

Die Wirksamkeit der Methode wird durch vier Schlüsselergebnisse belegt:

1. Pflegekräfte, die diese Methode anwenden, nehmen nicht nur Konzepte auf, sondern entwickeln auch ihre geistigen Fähigkeiten durch Übungen zur Bewertung realer Situationen und zur Anwendung ihres Wissens.
2. Das Lernen ist fest in praktische Fertigkeiten eingebettet die es den Pflegekräften ermöglichen, ihr Wissen im Krankenhaus oder in der Primärversorgung besser zu integrieren.
3. Eine einfachere und effizientere Aufnahme von Ideen und Konzepten wird durch die Verwendung von Situationen erreicht, die aus der Realität entstanden sind.
4. Das Gefühl der Effizienz der investierten Anstrengung wird zu einem sehr wichtigen Anreiz für die Studenten, was sich in einem größeren Interesse am Lernen und einer Steigerung der Zeit, die für die Arbeit am Kurs aufgewendet wird, niederschlägt.



## Relearning Methodology

TECH kombiniert die Methodik der Fallstudien effektiv mit einem 100%igen Online-Lernsystem, das auf Wiederholung basiert und in jeder Lektion 8 verschiedene didaktische Elemente kombiniert.

Wir ergänzen die Fallstudie mit der besten 100%igen Online-Lehrmethode: Relearning.

*Die Pflegekraft lernt anhand realer Fälle und der Lösung komplexer Situationen in simulierten Lernumgebungen. Diese Simulationen werden mit modernster Software entwickelt, die ein immersives Lernen ermöglicht.*



Die Relearning-Methode, die an der Spitze der weltweiten Pädagogik steht, hat es geschafft, die Gesamtzufriedenheit der Fachleute, die ihr Studium abgeschlossen haben, im Hinblick auf die Qualitätsindikatoren der besten spanischsprachigen Online-Universität (Columbia University) zu verbessern.

Mit dieser Methode wurden mehr als 175.000 Krankenpflegekräfte mit beispiellosem Erfolg in allen Fachbereichen fortgebildet, unabhängig von der praktischen Belastung. Unsere Lehrmethodik wurde in einem sehr anspruchsvollen Umfeld entwickelt, mit einer Studentenschaft, die ein hohes sozioökonomisches Profil und ein Durchschnittsalter von 43,5 Jahren aufweist.

*Das Relearning ermöglicht es Ihnen, mit weniger Aufwand und mehr Leistung zu lernen, sich mehr auf Ihre Spezialisierung einzulassen, einen kritischen Geist zu entwickeln, Argumente zu verteidigen und Meinungen zu kontrastieren: eine direkte Gleichung zum Erfolg.*

In unserem Programm ist das Lernen kein linearer Prozess, sondern erfolgt in einer Spirale (lernen, verlernen, vergessen und neu lernen). Daher wird jedes dieser Elemente konzentrisch kombiniert.

Die Gesamtnote des TECH-Lernsystems beträgt 8,01 und entspricht den höchsten internationalen Standards.



Dieses Programm bietet die besten Lehrmaterialien, die sorgfältig für Fachleute aufbereitet sind:



#### Studienmaterial

Alle didaktischen Inhalte werden von den Fachleuten, die das Hochschulprogramm unterrichten werden, speziell für dieses Programm erstellt, so dass die didaktische Entwicklung wirklich spezifisch und konkret ist.

Diese Inhalte werden dann auf das audiovisuelle Format angewendet, um die Online-Arbeitsmethode von TECH zu schaffen. All dies mit den neuesten Techniken, die in jedem einzelnen der Materialien, die dem Studenten zur Verfügung gestellt werden, qualitativ hochwertige Elemente bieten.



#### Pflegetechniken und -verfahren auf Video

TECH bringt dem Studenten die neuesten Techniken, die neuesten pädagogischen Fortschritte und die aktuellsten Pflegetechniken näher. All dies in der ersten Person, mit äußerster Präzision, erklärt und detailliert, um zur Assimilation und zum Verständnis des Studenten beizutragen. Und das Beste ist, dass Sie sie so oft anschauen können, wie Sie wollen.



#### Interaktive Zusammenfassungen

Das TECH-Team präsentiert die Inhalte auf attraktive und dynamische Weise in multimedialen Pillen, die Audios, Videos, Bilder, Diagramme und konzeptionelle Karten enthalten, um das Wissen zu vertiefen.

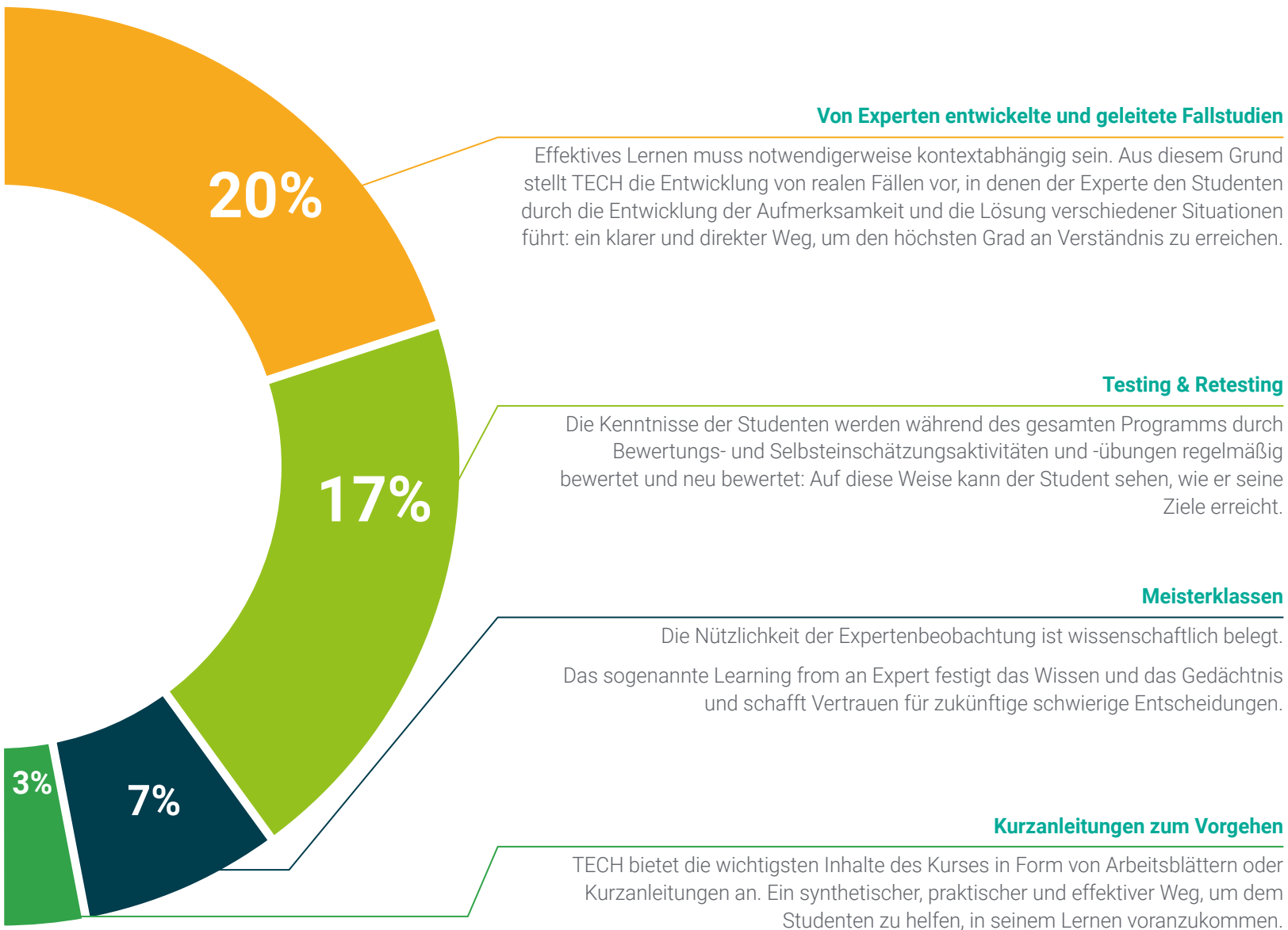
Dieses einzigartige Bildungssystem für die Präsentation multimedialer Inhalte wurde von Microsoft als "Europäische Erfolgsgeschichte" ausgezeichnet.



#### Weitere Lektüren

Aktuelle Artikel, Konsensdokumente und internationale Leitfäden, u. a. In der virtuellen Bibliothek von TECH hat der Student Zugang zu allem, was er für seine Fortbildung benötigt.





06

# Qualifizierung

Der Universitätsexperte in Psychische Gesundheit und die Helfende Beziehung in der Integrativen Medizin garantiert neben der präzisesten und aktuellsten Fortbildung auch den Zugang zu einem von der TECH Technologischen Universität ausgestellten Diplom.



“

*Schließen Sie diese Spezialisierung erfolgreich ab und erhalten Sie Ihren Hochschulabschluss ohne lästige Reisen oder Formalitäten”*

Dieser **Universitätsexperte in Psychische Gesundheit und die Helfende Beziehung in der Integrativen Medizin** enthält das vollständigste und aktuellste Programm auf dem Markt.

Sobald der Student die Prüfungen bestanden hat, erhält er/sie per Post\* mit Empfangsbestätigung das entsprechende Diplom, ausgestellt von der **TECH**

**Technologischen Universität.**

Das von **TECH Technologische Universität** ausgestellte Diplom drückt die erworbene Qualifikation aus und entspricht den Anforderungen, die in der Regel von Stellenbörsen, Auswahlprüfungen und Berufsbildungsausschüssen verlangt werden.

Titel: **Universitätsexperte in Psychische Gesundheit und die Helfende Beziehung in der Integrativen Medizin**

Modalität: **online**

Dauer: **6 Monate**



\*Haager Apostille. Für den Fall, dass der Student die Haager Apostille für sein Papierdiplom beantragt, wird TECH EDUCATION die notwendigen Vorkehrungen treffen, um diese gegen eine zusätzliche Gebühr zu beschaffen.



zukunft

gesundheit vertrauen menschen  
erziehung information tutoren  
garantie akkreditierung unterricht  
institutionen technologie lernen  
gemeinschaft verpflichtung  
persönliche betreuung innovation  
wissen gegenwart qualität  
online-Ausbildung  
entwicklung institutionen  
virtuelles Klassenzimmer

**tech** technologische  
universität

**Universitätsexperte**  
Psychische Gesundheit und  
die Helfende Beziehung in  
der Integrativen Medizin

- » Modalität: online
- » Dauer: 6 Monate
- » Qualifizierung: TECH Technologische Universität
- » Zeitplan: in Ihrem eigenen Tempo
- » Prüfungen: online

# Universitätsexperte

## Psychische Gesundheit und die Helfende Beziehung in der Integrativen Medizin

Unterstützt von:



Sociedad Española  
de Salud y  
Medicina Integrativa

A photograph showing a healthcare professional in blue scrubs comforting an elderly woman with white hair. The woman has her hands to her face, appearing distressed. The professional's hand is gently placed on her shoulder. The image is partially obscured by a diagonal green and white graphic overlay.

**tech** technologische  
universität