

Universitätsexperte

Pflege von Frauen mit
Gynäkologisch-Onkologischen
Problemen in der Geburtshilfe



Universitätsexperte

Pflege von Frauen mit Gynäkologisch- Onkologischen Problemen in der Geburtshilfe

- » Modalität: online
- » Dauer: 6 Wochen
- » Qualifizierung: TECH Technologische Universität
- » Aufwand: 16 Std./Woche
- » Zeitplan: in Ihrem eigenen Tempo
- » Prüfungen: online

Index

01

Präsentation

Seite 4

02

Ziele

Seite 8

03

Kursleitung

Seite 12

04

Struktur und Inhalt

Seite 16

05

Methodik

Seite 20

06

Qualifizierung

Seite 28

01

Präsentation

Die Geburtshilfe ist die Gesundheitswissenschaft und der Gesundheitsberuf, der sich mit Schwangerschaft, Geburt und Wochenbett (einschließlich der Betreuung von Neugeborenen) sowie mit der sexuellen und reproduktiven Gesundheit von Frauen während ihres gesamten Lebens beschäftigt.

Die Spanische Gesellschaft für Gynäkologie und Geburtshilfe (SEGO) ist der Ansicht, dass die Betreuung von Frauen besondere Kenntnisse und Aufmerksamkeit erfordert. Es ist das Ergebnis unendlicher Sorgfalt und Aufmerksamkeit, die mit Großzügigkeit und Professionalität von verschiedenen Berufsgruppen aufgebracht wurde. Sie erfordert daher den Erwerb von Spezialwissen, das sich von dem der übrigen Bevölkerung unterscheidet, und erfordert deshalb Fachleute, die in diesen sehr spezifischen Bereichen ausgebildet sind.





“

Dieser Universitätsexperte in Pflege von Frauen mit Gynäkologisch-Onkologischen Problemen in der Geburtshilfe enthält das vollständigste und aktuellste wissenschaftliche Programm auf dem Markt”

Der allgemeine Zweck dieses Fortbildungsvorschlags besteht darin, Geburtshelfern ein Update zu geben, damit sie die Gesundheitsbedürfnisse von Frauen mit wissenschaftlicher Strenge und höchsten professionellen Standards erfüllen können.

Dieses Programm ist eine Antwort auf die vielfältigen Bedürfnisse aller Fachkräfte, die sich der Frauengesundheit widmen, sowohl derjenigen, die erst seit kurzem im Krankenhaus tätig sind, als auch derjenigen, die bereits seit einiger Zeit ihre Dienste anbieten und sich in diesem speziellen Bereich der Praxis ständig weiterbilden müssen.

Ziel ist es, auf den wachsenden Bedarf zu reagieren, der sich aus den neuen Herausforderungen einer sich wandelnden und immer anspruchsvolleren Gesellschaft ergibt, denn es geht darum, das Bewusstsein dafür zu schärfen, wie wichtig es ist, neue Werte, neue Arbeitssysteme und neue Handlungsfelder in diesen Beruf einzubeziehen. Ein soziales Bedürfnis, bei dem Frauen eine spezialisierte und besondere Aufmerksamkeit im Bereich der Gynäkologie verlangen.



*Aktualisieren Sie Ihr Wissen durch den
Universitätsexperten in Pflege von Frauen
mit Gynäkologisch-Onkologischen
Problemen in der Geburtshilfe, und zwar
auf praktische Weise und angepasst an
Ihre Bedürfnisse"*

Dieser **Universitätsexperte in Pflege von Frauen mit Gynäkologisch-Onkologischen Problemen in der Geburtshilfe** enthält das vollständigste und aktuellste wissenschaftliche Programm auf dem Markt. Die wichtigsten Merkmale sind:

- ♦ Entwicklung von klinischen Fällen, die von Experten aus den verschiedenen Bereichen des multidisziplinären Wissens präsentiert werden Sein anschaulicher, schematischer und äußerst praktischer Inhalt liefert wissenschaftliche und praktische Informationen zu den Disziplinen, die für die berufliche Praxis unerlässlich sind
- ♦ Neues über Pflege von Frauen mit Gynäkologisch-Onkologischen Problemen in der Geburtshilfe
- ♦ Interaktives Lernsystem auf der Grundlage von Algorithmen zur Entscheidungsfindung in den dargestellten klinischen Situationen
- ♦ Mit besonderem Schwerpunkt auf evidenzbasierter Medizin und Forschungsmethodik bei der Pflege von Frauen mit Gynäkologisch-Onkologischen Problemen in der Geburtshilfe
- ♦ Ergänzt wird dies durch theoretische Vorträge, Fragen an den Experten, Diskussionsforen zu kontroversen Themen und individuelle Reflexionsarbeit
- ♦ Verfügbarkeit von Inhalten von jedem festen oder tragbaren Gerät mit Internetanschluss



Dieser Universitätsexperte ist vielleicht die beste Investition, die Sie bei der Auswahl eines Auffrischungsprogramms tätigen können, und zwar aus zwei Gründen: Sie aktualisieren nicht nur Ihre Kenntnisse in der Pflege von Frauen mit Gynäkologisch-Onkologischen Problemen in der Geburtshilfe, sondern erhalten auch eine Qualifikation der TECH Technologischen Universität"

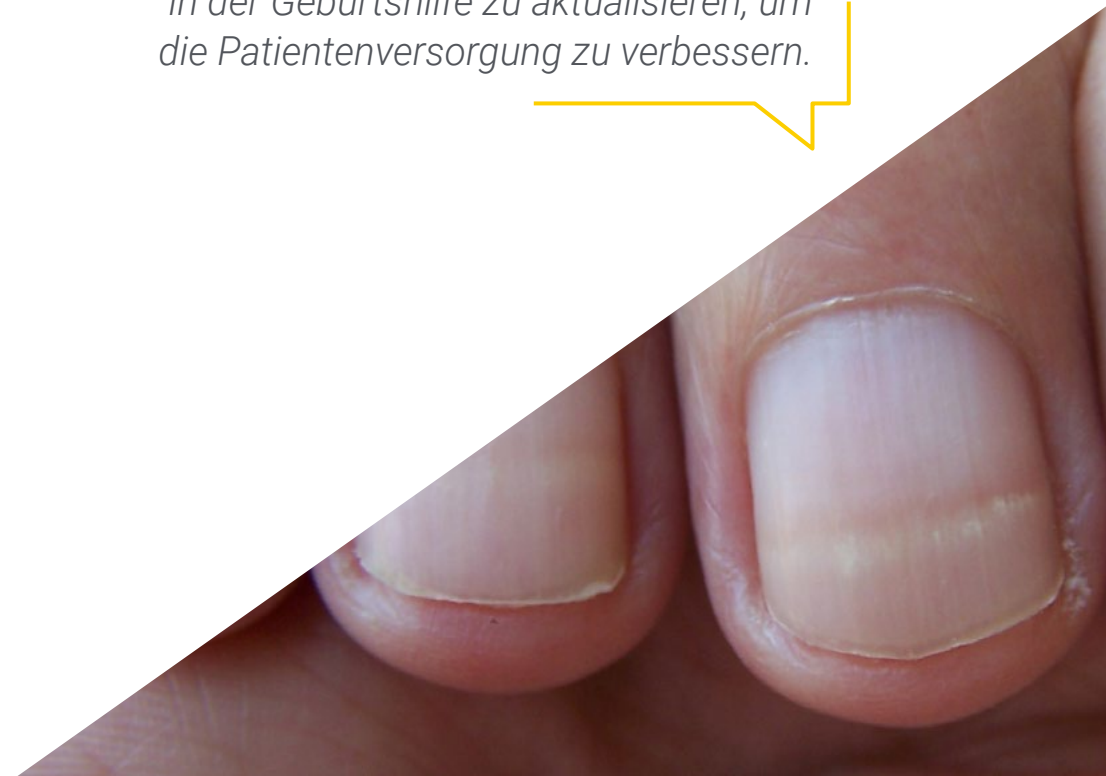
Das Dozententeam besteht aus medizinischen Fachkräften aus dem Bereich der gynäkologischen Gesundheit, die ihre Berufserfahrung in diese Fortbildung einbringen, sowie aus anerkannten Spezialisten, die führenden wissenschaftlichen Gesellschaften angehören.

Dank der multimedialen Inhalte, die mit den neuesten Bildungstechnologien entwickelt wurden, wird es den Fachleuten ermöglicht, in einer situierten und kontextbezogenen Weise zu lernen, d. h. in einer simulierten Umgebung, die ein immersives Lernen ermöglicht, das auf die Ausführung in realen Situationen programmiert ist.

Das Konzept dieses Programms basiert auf problemorientiertem Lernen, bei dem die Fachkraft versuchen muss, die verschiedenen Situationen der beruflichen Praxis zu lösen, die während des Programms auftreten. Dies geschieht mit Hilfe eines innovativen interaktiven Videosystems, das von anerkannten Experten auf dem Gebiet der gynäkologischen Gesundheit mit umfangreicher Lehrerfahrung entwickelt wurde.

Steigern Sie Ihre Sicherheit bei der Entscheidungsfindung, indem Sie Ihr Wissen durch diesen Universitätsexperten in Pflege von Frauen mit Gynäkologisch-Onkologischen Problemen in der Geburtshilfe aktualisieren.

Verpassen Sie nicht die Gelegenheit, Ihr Wissen in Pflege von Frauen mit Gynäkologisch-Onkologischen Problemen in der Geburtshilfe zu aktualisieren, um die Patientenversorgung zu verbessern.



02 Ziele

Das Hauptziel des Programms ist die Vermittlung von theoretischem und praktischem Wissen, so dass der Geburtshelfer das Studium der gynäkologisch-onkologischen Probleme in der Geburtshilfe auf praktische und rigorose Weise meistern kann.





“

Dieses Auffrischungsprogramm wird Ihnen ein Gefühl der Sicherheit in der Ausübung der Geburtshilfepraxis vermitteln, das Ihnen hilft, persönlich und beruflich zu wachsen”

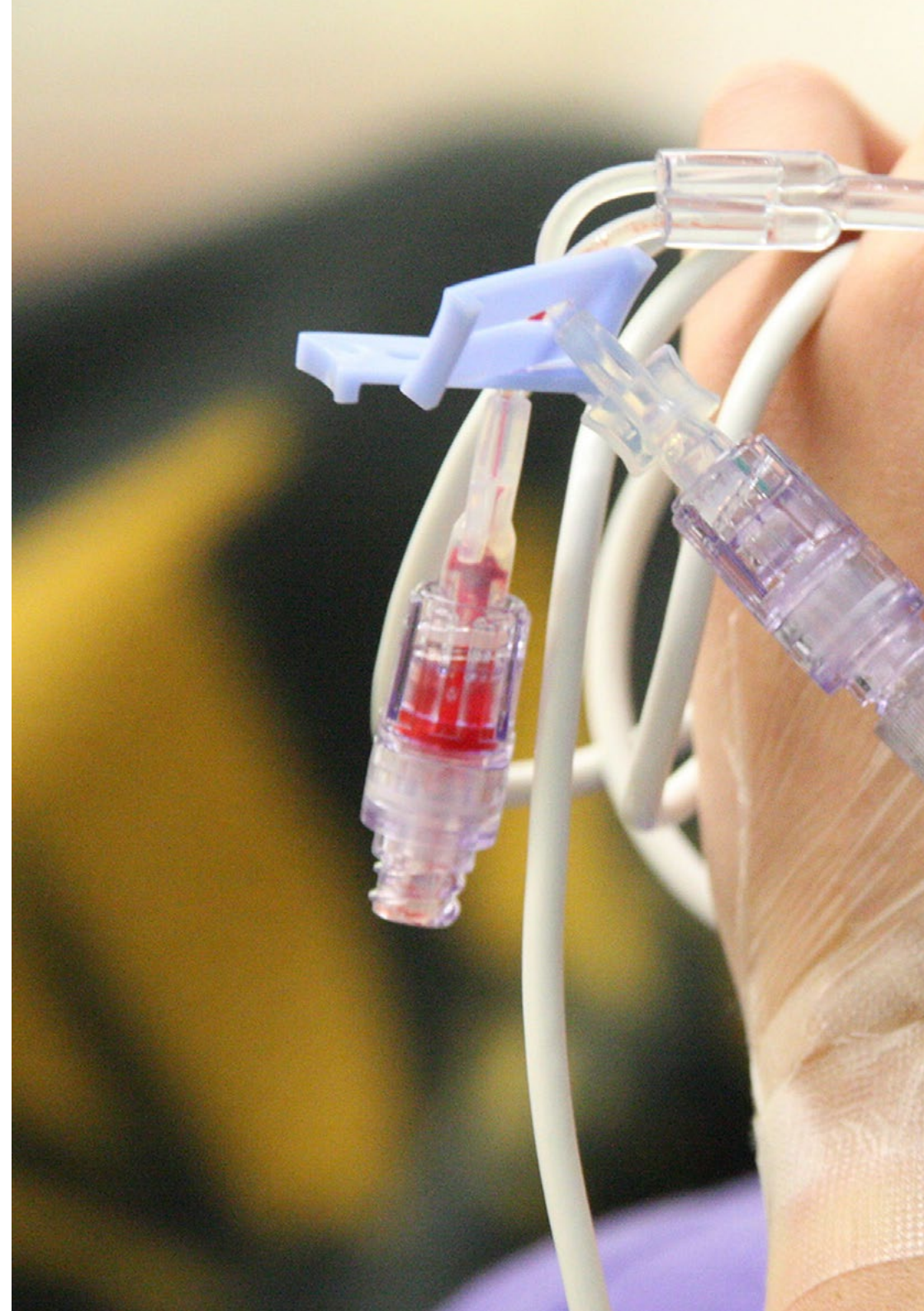


Allgemeine Ziele

- Erwerben spezifischer Kenntnisse in der gynäkologischen Pflege
- Fördern von Arbeitsstrategien, die auf dem integralen Ansatz für den Patienten als Referenzmodell für die Erreichung von Spitzenleistungen im Gesundheitswesen basieren
- Förderung des Erwerbs von technischen Fähigkeiten und Fertigkeiten durch ein leistungsfähiges audiovisuelles System und die Möglichkeit der Weiterentwicklung durch spezifische Weiterbildung
- Fördern der beruflichen Stimulation durch kontinuierliche Fortbildung und Forschung



Nutzen Sie die Gelegenheit und machen Sie den ersten Schritt, um sich über die neuesten Entwicklungen in der Pflege von Frauen mit gynäkologisch-onkologischen Problemen in der Geburtshilfe auf dem Laufenden zu halten"





Spezifische Ziele

Modul 1. Anatomie und Physiologie des menschlichen Fortpflanzungssystems

- ♦ Beschreiben der Anatomie und Physiologie des weiblichen und männlichen Sexualapparats
- ♦ Erläutern der reproduktive Endokrinologie
- ♦ Erläutern der Entwicklung der Geschlechterdifferenzierung
- ♦ Beschreiben des ovariellen und uterinen Zyklus
- ♦ Erläutern der männliche Physiologie

Modul 2. Pflege von Frauen mit gynäkologisch-onkologischen Problemen

- ♦ Kennen der verschiedenen diagnostischen Tests zur Erkennung von gynäkologischem Krebs
- ♦ Beschreiben der Tumorpathologie der Vulva und der Vagina
- ♦ Beschreiben von gutartigen Tumorerkrankungen des Gebärmutterhalses
- ♦ Verstehen der intraepithelialen Neoplasie des Gebärmutterhalses
- ♦ Verstehen des invasiven Krebses des Gebärmutterhalses
- ♦ Verstehen der prämaligen Läsionen der Gebärmutterschleimhaut
- ♦ Verstehen des Karzinoms des Corpus uteri der Gebärmutter
- ♦ Verstehen der Pathologie von Eierstocktumoren
- ♦ Kennen der verschiedenen Tumormarker
- ♦ Erwerben von Kenntnissen über die psychologischen Aspekte von gynäkologischen Krebserkrankungen und der Pflege
- ♦ Kennen der Palliativmedizin und Schmerztherapie

03

Kursleitung

Das Dozententeam dieses Programms besteht aus anerkannten Fachleuten des Gesundheitswesens, die auf dem Gebiet der gynäkologischen Gesundheit tätig sind und ihre Erfahrungen aus ihrer Arbeit in diese Fortbildung einbringen. Darüber hinaus sind renommierte Spezialisten, die Mitglieder angesehener nationaler und internationaler wissenschaftlicher Gesellschaften sind, an der Gestaltung und Entwicklung beteiligt.



“

Lernen Sie von führenden Fachleuten die neuesten Fortschritte in der Betreuung von Frauen mit gynäkologisch-onkologischen Problemen in der Geburtshilfe”

Leitung



Dr. Rodríguez Díaz, Luciano

- Geburtshelfer Universitätskrankenhaus von Ceuta
- Dozent im Universitätszentrum für Krankenpflege in Ronda
- Dozent in der Lehreinheit für Hebammenkunde in Ceuta
- Mitglied der SEEUE-Gruppe für geburtshilfliche und gynäkologische Notfälle
- Leitung der Abteilung für perinatale Gesundheit: Reproduktive sexuelle Gesundheit und normale Geburt von Ingasa
- Vorstandsmitglied der klinischen Kommission für Forschung und Weiterbildung des Universitätskrankenhauses von Ceuta
- Vollmitglied des Instituto de Estudios Ceutíes
- Mitglied des Redaktionsausschusses des European Journal of Health Reserarch
- Promotion an der Universität von Granada



Dr. Vázquez Lara, Juana María

- Pflegefachkraft des 061 in Ceuta
- Geburtshelferin im Gesundheitsbereich von Ceuta
- Studienleitung der Lehreinheit für Geburtshilfe in Ceuta
- Dozentin in der Lehreinheit für Hebammenkunde in Ceuta
- Koordination der Gruppe für geburtshilfliche und gynäkologische Notfälle der SEEUE
- Promotion an der Universität von Granada

Professoren

Andrés Núñez, Carmen Patricia

- ♦ Fachärztin für Geburtshilfe und Gynäkologie am Universitätskrankenhaus von Ceuta

Carrasco Racero, María Mercedes

- ♦ Pflegefachkraft und Praktikumskoordination Universitätszentrum von Ronda

De Dios Pérez, María Isabel

- ♦ Geburtshelferin am Universitätskrankenhaus von Zaragoza

Díaz Lozano, Paula

- ♦ Geburtshelferin im Universitätskrankenhaus von Ceuta

Gilart Cantizano, Patricia

- ♦ Geburtshelferin für spezialisierte Pflege in Campo de Gibraltar und Krankenhaus Quirón Campo de Gibraltar

Llinás Prieto, Lucía

- ♦ Krankenschwester in Spezialisierter Pflege, Cadiz

Márquez Díaz, Antonio

- ♦ Geburtshelfer im Krankenhaus Costa del Sol in Marbella und im Krankenhaus Quirón Campo de Gibraltar

Mérida Téllez, Juanma

- ♦ Geburtshelfer Krankenhaus Costa del Sol in Marbella

Mérida Yáñez, Beatriz

- ♦ Dr. Geburtshelferin für die Grundversorgung Extremadura

Muñoz Vela, Francisco Javier

- ♦ Spezialisierter Geburtshelfer im Krankenhaus für Entbindungen und Säuglinge in Málaga

Palomo Gómez, Rocío

- ♦ Geburtshelferin für spezialisierte Pflege in Ceuta

Revidiego Pérez, María Dolores

- ♦ Geburtshelferin für spezialisierte Pflege in Campo de Gibraltar und Krankenhaus Quirón Campo de Gibraltar

Rivero Gutiérrez, Carmen

- ♦ Geburtshelferin für spezialisierte Pflege in Ceuta

Rodríguez Díaz, David

- ♦ Krankenpfleger im Universitätskrankenhaus Nuestra Señora de Candelaria

Vázquez Lara, Francisco José

- ♦ Hochschulabschluss in Biologischen Wissenschaften

Vázquez Lara, María Dolores

- ♦ Pflegefachkraft für Grundversorgung in Campo de Gibraltar

04

Struktur und Inhalt

Die Struktur der Inhalte wurde von einem Team von Fachleuten entworfen, die mit den Auswirkungen der Qualifikation in der täglichen Praxis in der Geburtshilfe vertraut sind, die sich der Relevanz der aktuellen Fortbildung bewusst sind, um für Patientinnen mit gynäkologischen Problemen handeln zu können, und die sich für eine qualitativ hochwertige Lehre unter Verwendung neuer Bildungstechnologien einsetzen.

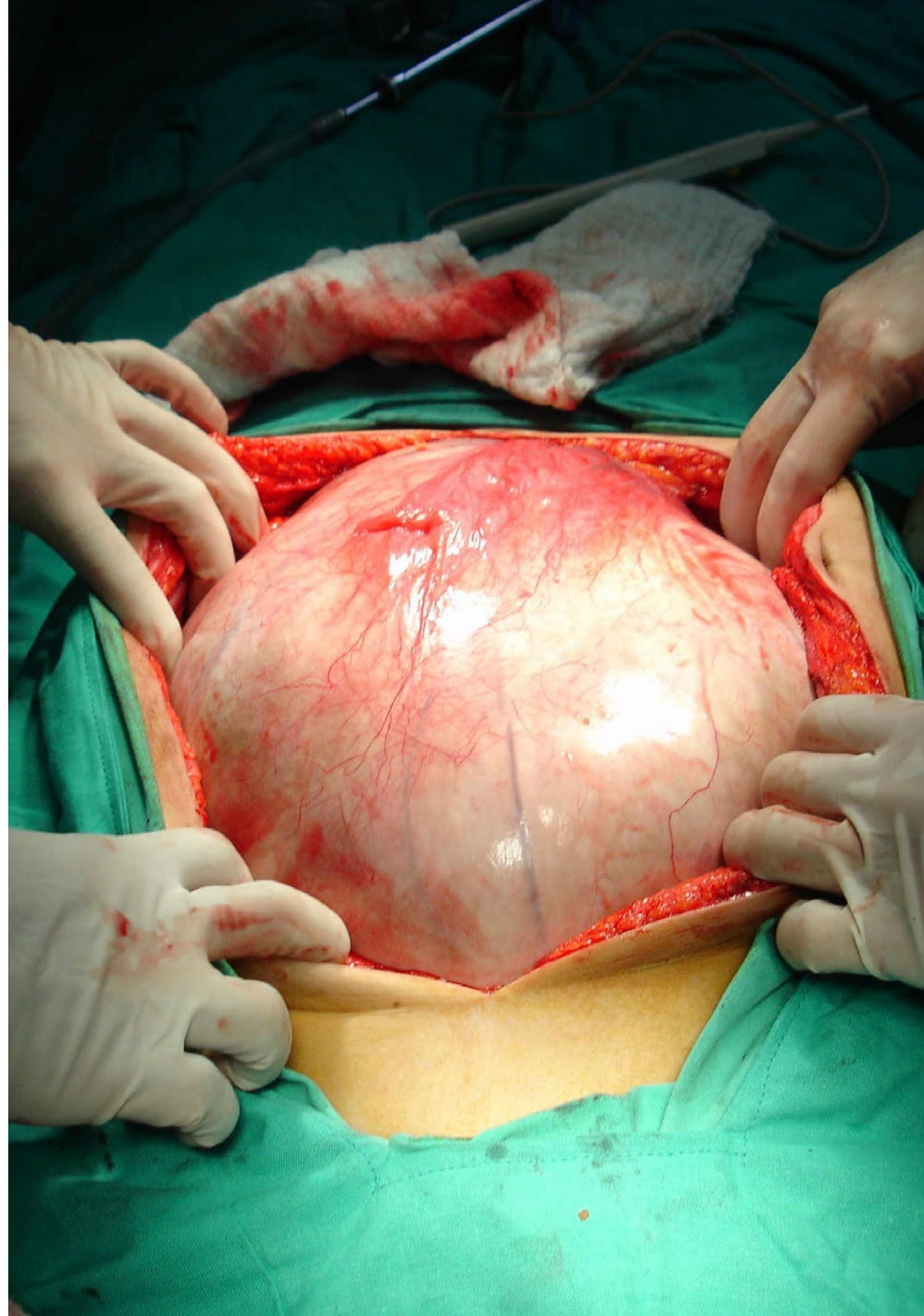


“

Nutzen Sie die Gelegenheit, sich über die neuesten Fortschritte auf diesem Gebiet zu informieren und diese in Ihrer täglichen Praxis anzuwenden”

Modul 1. Anatomie und Physiologie des menschlichen Fortpflanzungssystems in der Geburtshilfe

- 1.1. Anatomie des weiblichen und männlichen Genitaltrakts
 - 1.1.1. Weibliche Beschreibung
 - 1.1.2. Männliche Beschreibung
- 1.2. Histologie der Genitalorgane und der Brust
 - 1.2.1. Histologische Beschreibung
- 1.3. Einführung in die zellulären und genetischen Grundlagen der weiblichen Gametogenese
 - 1.3.1. Zelluläre und genetische Beschreibung
- 1.4. Grundlagen der reproduktiven Endokrinologie
 - 1.4.1. Der reproduktive hormonelle Prozess
- 1.5. Erwerb des Geschlechts
 - 1.5.1. Geschlechtliche Differenzierung
- 1.6. Physiologie der Frau
 - 1.6.1. Eierstock-Zyklus
 - 1.6.2. Zyklus der Gebärmutter
 - 1.6.3. Zyklus und Physiologie der Vagina und Vulva
- 1.7. Männliche Physiologie
 - 1.7.1. Hoden und Gametogenese
 - 1.7.2. Funktionelle Regulierung der Hoden
 - 1.7.3. Männliche akzessorische Geschlechtsdrüsen
 - 1.7.4. Ejakulation. Das Ejakulat und seine Zusammensetzung
- 1.8. Neurohormonelle Regulierung der Fortpflanzungsfunktion. Die Diencephalon-Hypophysen-Gonaden-Achse
 - 1.8.1. Prozess der hormonellen Regulierung
 - 1.8.2. Rückmeldung
- 1.9. Pubertät
 - 1.9.1. Konzept
 - 1.9.2. Differenzierung
- 1.10. Physiologie des Klimakteriums
 - 1.10.1. Chronologie
 - 1.10.2. Phänomenologie
 - 1.10.3. Mechanismus



- 1.11. Menschliche Sexualität
 - 1.11.1. Sexualphysiologie: neuroendokrine und psychologische Aspekte
- 1.12. Symptome von gynäkologischen Erkrankungen, Menstruationsbeschwerden
 - 1.12.1. Terminologie und allgemeine Überlegungen
 - 1.12.2. Allgemeine Strömung und ihre Behandlungen
- 1.13. Ergänzende gynäkologische Untersuchungen
 - 1.13.1. Gebärmutterhals-Zytologie
 - 1.13.2. Spekulum-Mikroskopie
 - 1.13.3. Manuelle vaginale Untersuchung
 - 1.13.4. Vaginaler Abstrich
 - 1.13.5. Kolposkopie
 - 1.13.6. Hysteroskopie

Modul 2. Pflege von Frauen mit Gynäkologisch-Onkologischen Problemen in der Geburtshilfe

- 2.1. Frühdiagnose von Brustkrebs und gynäkologischem Krebs
 - 2.1.1. Früherkennung und Vorsorgeprogramme für die Bevölkerung
 - 2.1.2. Screening von Risikogruppen
- 2.2. Epidemiologie von Brustkrebs und gynäkologischem Krebs
 - 2.2.1. Diagnostische Untersuchungen und Tests
- 2.3. Brustkrebs und gynäkologischer Krebs
 - 2.3.1. Beschreibung
 - 2.3.2. Behandlung
- 2.4. Vulvakrebs
 - 2.4.1. Beschreibung
 - 2.4.2. Behandlung
- 2.5. Gebärmutterhalskrebs
 - 2.5.1. Beschreibung
 - 2.5.2. Behandlung

- 2.6. Gebärmutter Schleimhautkrebs
 - 2.6.1. Beschreibung
 - 2.6.2. Behandlung
- 2.7. Sarkom der Gebärmutter
 - 2.7.1. Beschreibung
 - 2.7.2. Behandlung
- 2.8. Eierstockkrebs
 - 2.8.1. Beschreibung
 - 2.8.2. Behandlung
- 2.9. Brustkrebs
 - 2.9.1. Beschreibung
 - 2.9.2. Behandlung
- 2.10. Psychologische Aspekte von gynäkologischen Krebserkrankungen
 - 2.10.1. Krankenpflege
 - 2.10.2. Palliativmedizin und Schmerztherapie



Eine einzigartige, wichtige und entscheidende Fortbildungserfahrung, die Ihre berufliche Entwicklung fördert"

05 Methodik

Dieses Fortbildungsprogramm bietet eine andere Art des Lernens. Unsere Methodik wird durch eine zyklische Lernmethode entwickelt: **das Relearning.**

Dieses Lehrsystem wird z. B. an den renommiertesten medizinischen Fakultäten der Welt angewandt und wird von wichtigen Publikationen wie dem **New England Journal of Medicine** als eines der effektivsten angesehen.



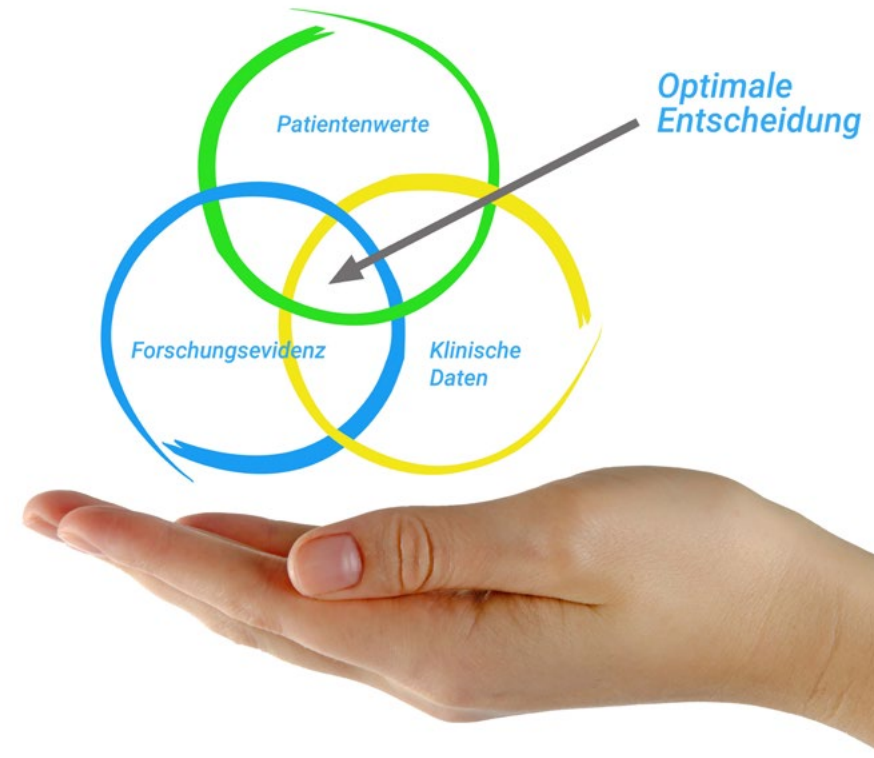
“

Entdecken Sie Relearning, ein System, das das herkömmliche lineare Lernen aufgibt und Sie durch zyklische Lehrsysteme führt: eine Art des Lernens, die sich als äußerst effektiv erwiesen hat, insbesondere in Fächern, die Auswendiglernen erfordern"

In der TECH Nursing School wenden wir die Fallmethode an

Was sollte ein Fachmann in einer bestimmten Situation tun? Während des gesamten Programms werden die Studenten mit mehreren simulierten klinischen Fällen konfrontiert, die auf realen Patienten basieren und in denen sie Untersuchungen durchführen, Hypothesen aufstellen und schließlich die Situation lösen müssen. Es gibt zahlreiche wissenschaftliche Belege für die Wirksamkeit der Methode. Die Pflegekräfte lernen mit der Zeit besser, schneller und nachhaltiger.

Mit TECH erleben die Krankenpflegekräfte eine Art des Lernens, die die Grundfesten der traditionellen Universitäten auf der ganzen Welt erschüttert.



Nach Dr. Gérvas ist der klinische Fall die kommentierte Darstellung eines Patienten oder einer Gruppe von Patienten, die zu einem "Fall" wird, einem Beispiel oder Modell, das eine besondere klinische Komponente veranschaulicht, sei es wegen seiner Lehrkraft oder wegen seiner Einzigartigkeit oder Seltenheit. Es ist wichtig, dass der Fall auf dem aktuellen Berufsleben basiert und versucht, die tatsächlichen Bedingungen in der beruflichen Pflegepraxis wiederzugeben.

“

Wussten Sie, dass diese Methode im Jahr 1912 in Harvard, für Jurastudenten entwickelt wurde? Die Fallmethode bestand darin, ihnen reale komplexe Situationen zu präsentieren, in denen sie Entscheidungen treffen und begründen mussten, wie sie diese lösen könnten. Sie wurde 1924 als Standardlehrmethode in Harvard eingeführt”

Die Wirksamkeit der Methode wird durch vier Schlüsselergebnisse belegt:

1. Die Pflegekräfte, die diese Methode anwenden, nehmen nicht nur Konzepte auf, sondern entwickeln auch ihre geistigen Fähigkeiten, durch Übungen zur Bewertung realer Situationen und zur Anwendung ihres Wissens.
2. Das Lernen ist fest in praktische Fertigkeiten eingebettet die es den Pflegekräften ermöglichen, ihr Wissen im Krankenhaus oder in der Primärversorgung besser zu integrieren.
3. Eine einfachere und effizientere Aufnahme von Ideen und Konzepten wird durch die Verwendung von Situationen erreicht, die aus der Realität entstanden sind.
4. Das Gefühl der Effizienz der investierten Anstrengung wird zu einem sehr wichtigen Anreiz für die Studenten, was sich in einem größeren Interesse am Lernen und einer Steigerung der Zeit, die für die Arbeit am Kurs aufgewendet wird, niederschlägt.



Relearning Methodik

TECH kombiniert die Methodik der Fallstudien effektiv mit einem 100%igen Online-Lernsystem, das auf Wiederholung basiert und in jeder Lektion 8 verschiedene didaktische Elemente kombiniert.

Wir ergänzen die Fallstudie mit der besten 100%igen Online-Lehrmethode: Relearning.



Die Pflegekraft lernt anhand realer Fälle und der Lösung komplexer Situationen in simulierten Lernumgebungen. Diese Simulationen werden mit modernster Software entwickelt, die ein immersives Lernen ermöglicht.

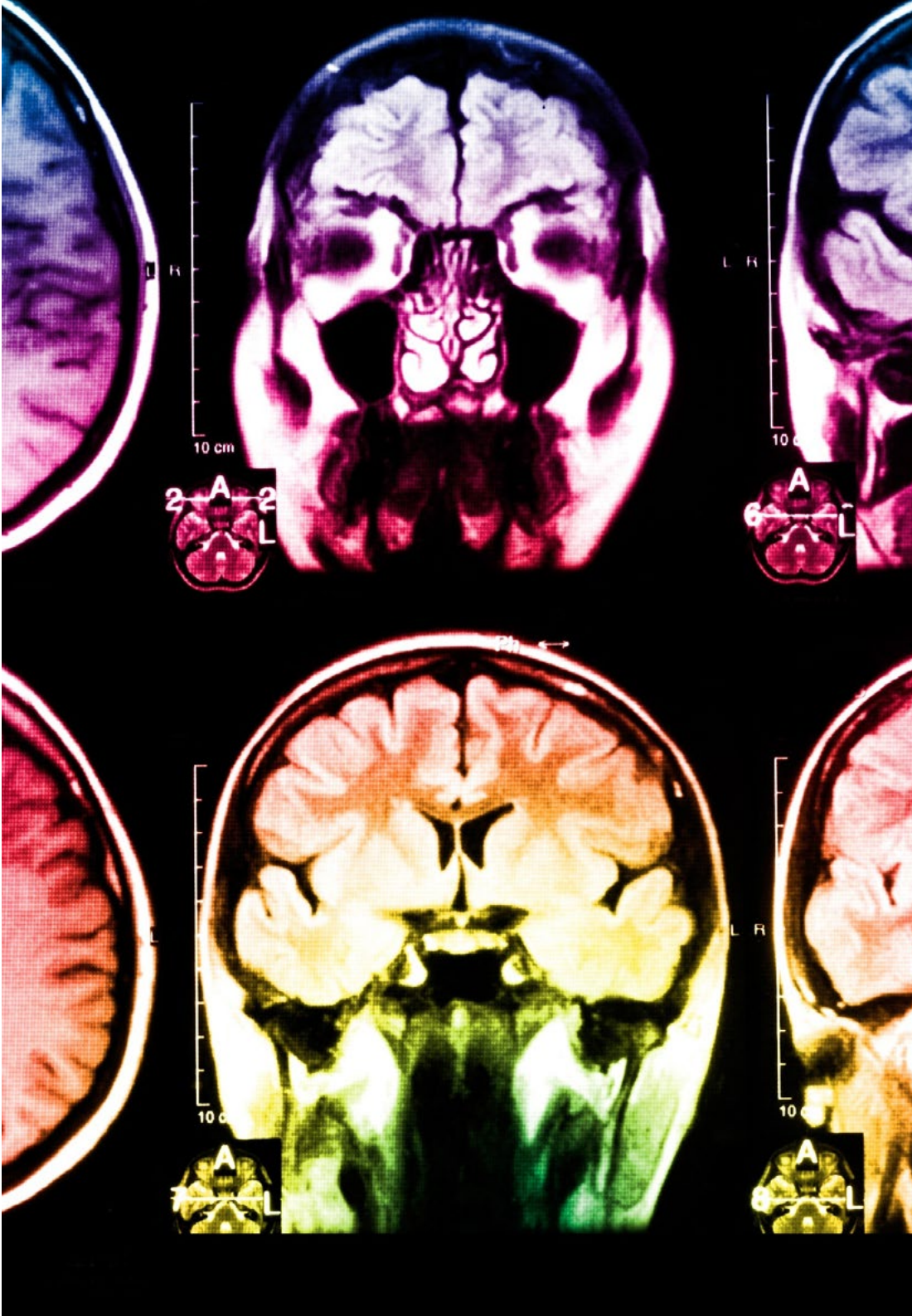
Die Relearning-Methode, die an der Spitze der weltweiten Pädagogik steht, hat es geschafft, die Gesamtzufriedenheit der Fachleute, die ihr Studium abgeschlossen haben, im Hinblick auf die Qualitätsindikatoren der besten spanischsprachigen Online-Universität (Columbia University) zu verbessern.

Mit dieser Methode wurden mehr als 175.000 Krankenpflegekräfte mit beispiellosem Erfolg in allen Fachbereichen ausgebildet, unabhängig von der praktischen Belastung. Unsere Lehrmethodik wurde in einem sehr anspruchsvollen Umfeld entwickelt, mit einer Studentenschaft, die ein hohes sozioökonomisches Profil und ein Durchschnittsalter von 43,5 Jahren aufweist.

Das Relearning ermöglicht es Ihnen, mit weniger Aufwand und mehr Leistung zu lernen, sich mehr auf Ihre Spezialisierung einzulassen, einen kritischen Geist zu entwickeln, Argumente zu verteidigen und Meinungen zu kontrastieren: eine direkte Gleichung zum Erfolg.

In unserem Programm ist das Lernen kein linearer Prozess, sondern erfolgt in einer Spirale (lernen, verlernen, vergessen und neu lernen). Daher wird jedes dieser Elemente konzentrisch kombiniert.

Die Gesamtnote des TECH-Lernsystems beträgt 8,01 und entspricht den höchsten internationalen Standards.



Dieses Programm bietet die besten Lehrmaterialien, die sorgfältig für Fachleute aufbereitet sind:



Studienmaterial

Alle didaktischen Inhalte werden von den Fachleuten, die das Hochschulprogramm unterrichten werden, speziell für dieses Programm erstellt, so dass die didaktische Entwicklung wirklich spezifisch und konkret ist.

Diese Inhalte werden dann auf das audiovisuelle Format angewendet, um die TECH-Online-Arbeitsmethode zu schaffen. Und das alles mit den neuesten Techniken, die dem Studenten qualitativ hochwertige Stücke aus jedem einzelnen Material zur Verfügung stellen.



Pflegetechniken und -verfahren auf Video

TECH bringt den Studierenden die neuesten Techniken, die neuesten pädagogischen Fortschritte und die neuesten Techniken der Krankenpflege näher. All dies in der ersten Person, mit äußerster Strenge, erklärt und detailliert, um zur Assimilierung und zum Verständnis des Studierenden beizutragen. Und das Beste ist, dass Sie sie so oft anschauen können, wie Sie wollen.



Interaktive Zusammenfassungen

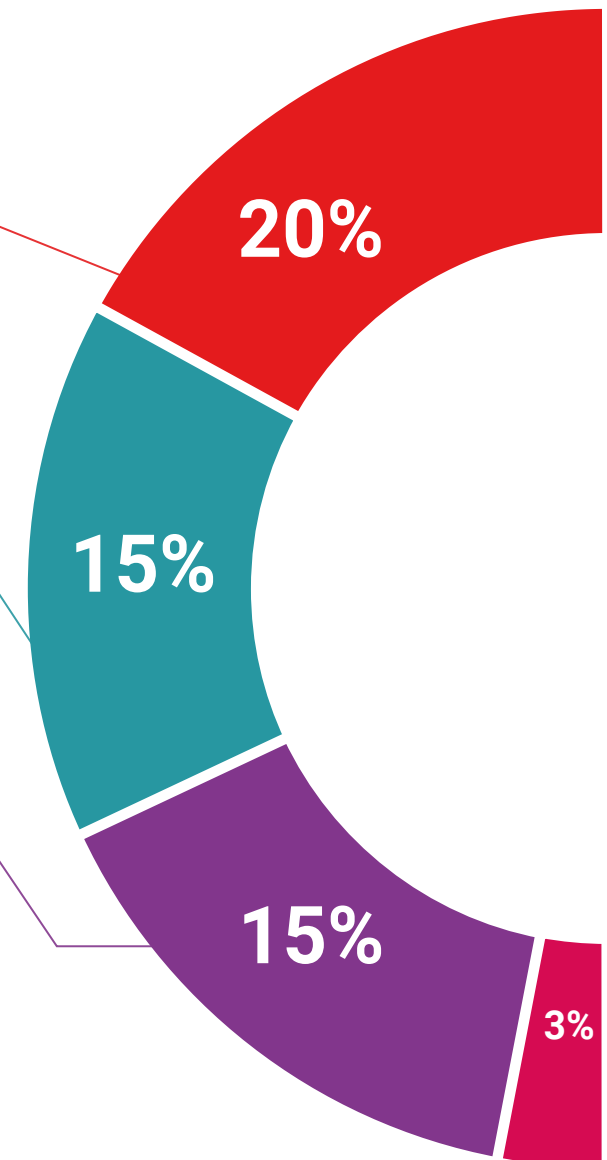
Das TECH-Team präsentiert die Inhalte auf attraktive und dynamische Weise in multimedialen Pillen, die Audios, Videos, Bilder, Diagramme und konzeptionelle Karten enthalten, um das Wissen zu vertiefen.

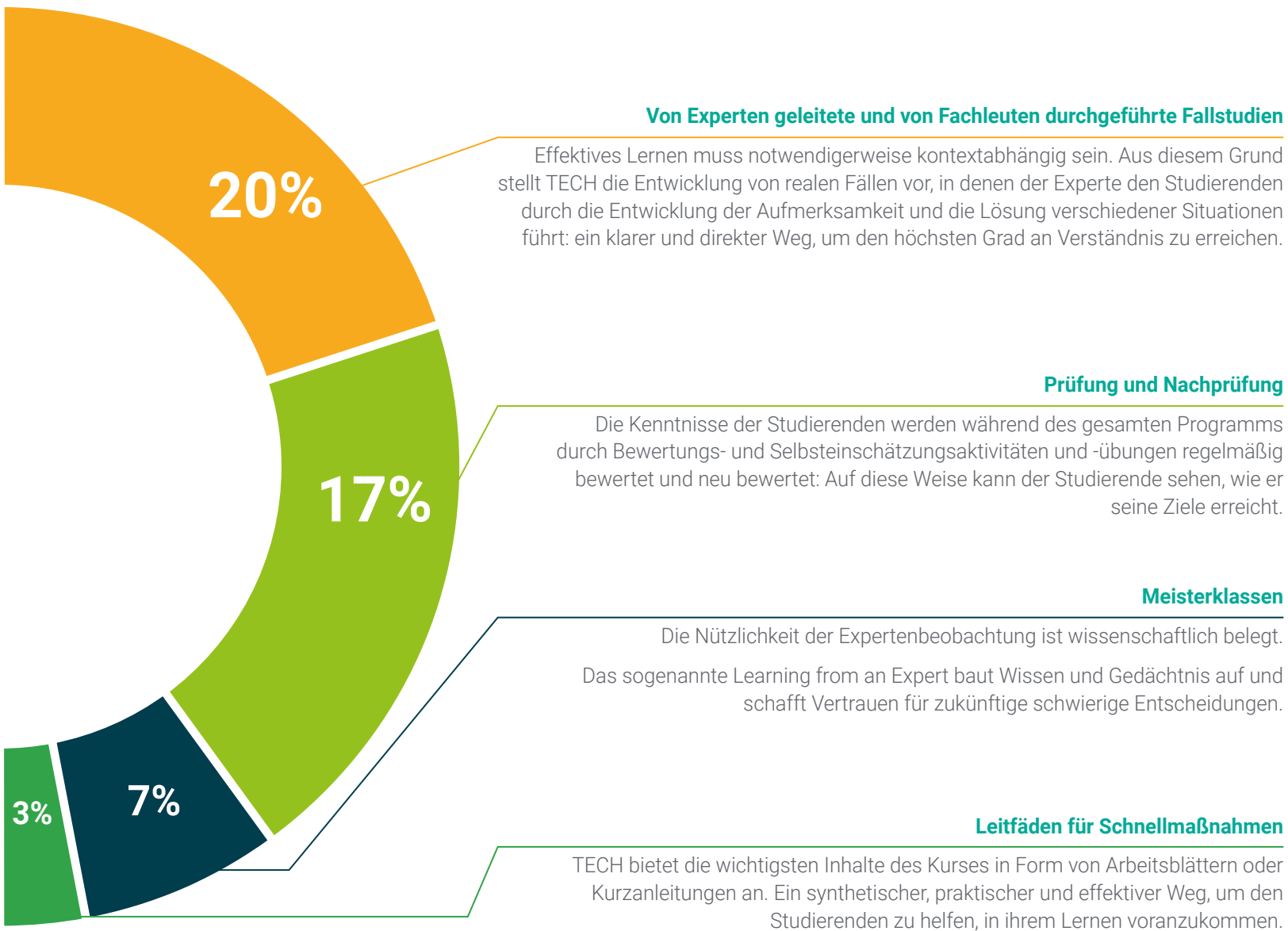
Dieses einzigartige Bildungssystem für die Präsentation multimedialer Inhalte wurde von Microsoft als "europäische Erfolgsgeschichte" ausgezeichnet.



Weitere Lektüren

Aktuelle Artikel, Konsensdokumente und internationale Leitfäden, u.a. In der virtuellen Bibliothek von TECH haben die Studenten Zugang zu allem, was sie für ihre Ausbildung benötigen.





06

Qualifizierung

Der Universitätsexperte in Pflege von Frauen mit Gynäkologisch-Onkologischen Problemen in der Geburtshilfe garantiert neben der strengsten und aktuellsten Ausbildung auch den Zugang zu einem von der TECH Technologischen Universität ausgestellten Diplom



“

*Schließen Sie dieses Programm erfolgreich ab
und erhalten Sie Ihren Universitätsabschluss
ohne lästige Reisen oder Formalitäten”*

Dieser **Universitätsexperte in Pflege von Frauen mit Gynäkologisch-Onkologischen Problemen in der Geburtshilfe** enthält das vollständigste und aktuellste wissenschaftliche Programm auf dem Markt.

Sobald der Student die Prüfungen bestanden hat, erhält er/sie per Post* mit Empfangsbestätigung das entsprechende Diplom, ausgestellt von der **TECH Technologische Universität**.

Das von **TECH Technologische Universität** ausgestellte Diplom drückt die erworbene Qualifikation aus und entspricht den Anforderungen, die in der Regel von Stellenbörsen, Auswahlprüfungen und Berufsbildungsausschüssen verlangt werden.

Titel: **Universitätsexperte in Pflege von Frauen mit Gynäkologisch-Onkologischen Problemen in der Geburtshilfe**

Anzahl der offiziellen Arbeitsstunden: **425 Std.**



*Haager Apostille. Für den Fall, dass der Student die Haager Apostille für sein Papierdiplom beantragt, wird TECH EDUCATION die notwendigen Vorkehrungen treffen, um diese gegen eine zusätzliche Gebühr zu beschaffen.

zukunft

gesundheit vertrauen menschen
erziehung information tutoren
garantie akkreditierung unterricht
institutionen technologie lernen
gemeinschaft verpflichtung
persönliche betreuung innovativ
wissen gegenwart qualität
online-Ausbildung
entwicklung institutionen
virtuelles Klassenzimmer

tech technologische
universität

Universitätsexperte

Pflege von Frauen
mit Gynäkologisch-
Onkologischen
Problemen in der
Geburtshilfe

- » Modalität: online
- » Dauer: 6 Wochen
- » Qualifizierung: TECH Technologische Universität
- » Aufwand: 16 Std./Woche
- » Zeitplan: in Ihrem eigenen Tempo
- » Prüfungen: online

Universitätsexperte

Pflege von Frauen mit
Gynäkologisch-Onkologischen
Problemen in der Geburtshilfe

