

Universitätsexperte

Notfall- und Katastrophensituationen.
Umfassende Versorgung bei Polytrauma
und Schwere Verbrennungen



Universitätsexperte

Notfall- und Katastrophensituationen. Umfassende Versorgung bei Polytrauma und Schweren Verbrennungen

- » Modalität: online
- » Dauer: 6 Monate
- » Qualifizierung: TECH Technologische Universität
- » Aufwand: 16 Std./Woche
- » Zeitplan: in Ihrem eigenen Tempo
- » Prüfungen: online

Index

01

Präsentation

Seite 4

02

Ziele

Seite 8

03

Kursleitung

Seite 12

04

Struktur und Inhalt

Seite 18

05

Methodik

Seite 22

06

Qualifizierung

Seite 30

01

Präsentation

Unfälle und ihre gesundheitlichen Folgen sind an der Tagesordnung. Infolgedessen werden die Notaufnahmen von Krankenhäusern und ambulanten Einrichtungen täglich von Patienten mit Verletzungen, Traumata und Verbrennungen unterschiedlichen Schweregrades überflutet. Aus all diesen Gründen ist es von entscheidender Bedeutung, dass das Pflegepersonal in der Lage ist, diese Patienten richtig zu betreuen, sie zu überweisen und ihnen, wenn nötig, die richtige Behandlung zukommen zu lassen. Vor diesem Hintergrund haben die Experten von TECH dieses umfassende Programm entwickelt, das darauf abzielt, das Pflegepersonal in der Diagnose und Behandlung von Polytraumen und schweren Verbrennungen weiterzubilden.



“

Das Wissen um die richtige Behandlung von Patienten mit Polytrauma oder schweren Verbrennungen ist eine Fähigkeit, die den Lebenslauf der Fachkraft unschätzbar bereichert und sie zu einer angesehenen Pflegefachkraft macht”

Eine der komplexesten Arbeitsumgebungen im Gesundheitswesen sind derzeit die Notaufnahmen von Krankenhäusern und Gesundheitszentren aller Art. Das liegt daran, dass die dort tätigen Fachkräfte täglich mit kritischen Situationen aller Art konfrontiert werden, die ihre Reaktionsfähigkeit und ihr Wissen auf die Probe stellen. Aus diesem Grund haben die Experten von TECH dieses umfassende Programm entwickelt, das darauf abzielt, das Pflegepersonal so weiterzubilden, dass es in der Lage ist, in diesen Umgebungen mit einer viel höheren Erfolgsquote zu arbeiten, insbesondere bei Patienten mit schweren Verbrennungen und Polytrauma.

In diesem Sinne ist Trauma eine der Hauptursachen für die Sterblichkeit in der jungen Bevölkerung, so dass das Wissen über ein fortschrittliches Management dieser Pathologie für Pflegefachkräfte, die die Erstversorgung in der Notaufnahme übernehmen, von entscheidender Bedeutung ist. Dieser Universitätsexperte wird sich mit den Richtlinien für die korrekte Beurteilung und Identifizierung von Traumapatienten sowie mit den fortschrittlichsten Behandlungen und damit verbundenen Therapien zur Unterstützung der Genesung befassen.

Das Programm wird sich daher auf die Tätigkeiten konzentrieren, die das Pflegepersonal bei der Behandlung von Polytraumapatienten beherrschen muss. Einige dieser Tätigkeiten sind das Nähen mit fortgeschrittenen Techniken oder das Anlegen von Schienen, wobei das Schmerzmanagement während der gesamten Pflege des Patienten ganzheitlich angegangen werden muss.

Auf der anderen Seite muss die Pflege im Sinne einer ganzheitlichen Versorgung verstanden werden, unter Berücksichtigung der ethischen und rechtlichen Aspekte, der Gründe für eine Notfallversorgung, die dazu führt, dass der Patient länger als notwendig in der Notaufnahme bleibt, sowie der wichtigsten Aspekte der Patientensicherheit, die im Mittelpunkt jeder Pflege steht.

All dies im Rahmen einer 100%igen Online-Spezialisierung, die es den Fachleuten ermöglicht, zu studieren, wo und wann sie wollen, und für die sie nur ein Gerät mit Internetanschluss benötigen. So müssen sie ihre beruflichen und persönlichen Verpflichtungen nicht vernachlässigen, um sich weiterzubilden und eine erstklassige Pflegekraft zu werden.

Dieser **Universitätsexperte in Notfall- und Katastrophensituationen. Umfassende Versorgung bei Polytrauma und Schwere Verbrennungen** enthält das vollständigste und aktuellste wissenschaftliche Programm auf dem Markt. Die wichtigsten Merkmale sind:

- ♦ Der anschauliche, schematische und äußerst praxisnahe Inhalt vermittelt alle für die berufliche Praxis unverzichtbaren Informationen
- ♦ Übungen, bei denen der Selbstbewertungsprozess durchgeführt werden kann, um das Lernen zu verbessern
- ♦ Das interaktive, auf Algorithmen basierende Lernsystem für die Entscheidungsfindung bei Patienten mit Ernährungsproblemen
- ♦ Theoretische Vorträge, Fragen an den Experten, Diskussionsforen zu kontroversen Themen und individuelle Reflexionsarbeit
- ♦ Die Verfügbarkeit des Zugriffs auf die Inhalte von jedem festen oder tragbaren Gerät mit Internetanschluss



Verbessern Sie Ihre Kenntnisse in der umfassenden Versorgung von Polytrauma und schweren Verbrennungen durch dieses Programm, in dem Sie das beste Studienmaterial mit echten Fällen vorfinden“

“

Dieser Universitätsexperte ist aus zwei Gründen die beste Investition, die Sie bei der Auswahl eines Auffrischungsprogramms tätigen können: Sie aktualisieren nicht nur Ihre Kenntnisse im Bereich Polytrauma und schwere Verbrennungen, sondern Sie erhalten auch einen Abschluss von TECH”

Das Dozententeam des Programms besteht aus Experten aus dem medizinischen und pflegerischen Bereich, die ihre Erfahrungen in diese Fortbildung einbringen, sowie aus anerkannten Fachleuten von führenden Gesellschaften und renommierten Universitäten.

Die multimedialen Inhalte, die mit der neuesten Bildungstechnologie entwickelt wurden, werden der Fachkraft ein situierendes und kontextbezogenes Lernen ermöglichen, d. h. eine simulierte Umgebung, die eine immersive Fortbildung bietet, die auf die Ausführung von realen Situationen ausgerichtet ist.

Das Konzept dieses Programms konzentriert sich auf problemorientiertes Lernen, bei dem die Fachkraft versuchen muss, die verschiedenen Situationen aus der beruflichen Praxis zu lösen, die während des gesamten Studiengangs gestellt werden. Dazu steht ihr ein innovatives System interaktiver Videos zur Verfügung, die von anerkannten und erfahrenen Experten der Notfallpflege erstellt wurden.

Der Universitätsexperte ermöglicht die Fortbildung durch simulierte Umgebungen, die ein immersives Studium ermöglichen, das auf das Lernen in realen Situationen ausgerichtet ist.

Dieser 100%ige Online-Universitätsexperte wird es Ihnen ermöglichen, Ihr Studium mit Ihrer beruflichen Tätigkeit zu verbinden und gleichzeitig Ihr Wissen in diesem Bereich zu erweitern.



02 Ziele

Das Hauptziel des Programms ist die Entwicklung des theoretischen und praktischen Lernens, so dass die Fachkraft auf praktische und präzise Weise das Studium der Notfälle und Katastrophen in der täglichen Praxis ihres Berufs beherrschen kann. Der Universitätsexperte in Notfall- und Katastrophensituationen. Umfassende Versorgung bei Polytrauma und Schwere Verbrennungen ist die Antwort auf die ständige Nachfrage von Fachleuten nach einer qualitativ hochwertigen Fortbildung in diesem Bereich, die dazu dienen soll, verschiedene Arten von Ansätzen und Behandlungen als präventives oder therapeutisches Mittel zur Erhaltung der Gesundheit ihrer Patienten in Notfällen einzusetzen.





“

Mit diesem Programm verfolgt TECH nur ein Ziel: Sie zu einem beruflichen Erfolg in Ihrer Karriere als Notfallpflegekraft zu katapultieren”



Allgemeine Ziele

- ♦ Erwerben der in der Notaufnahme erforderlichen Kenntnisse, Fähigkeiten und Einstellungen, die es ermöglichen, in kritischen Momenten Entscheidungen zu treffen, die den Bedürfnissen des Patienten entsprechen
- ♦ Untersuchen der wichtigsten bioethischen Probleme und in der Lage sein, mit ihnen umzugehen
- ♦ Erkennen der Merkmale der Notfallüberlastung, um eine proaktive Haltung einzunehmen, die bei der Entscheidungsfindung vorausschauend ist
- ♦ Schaffen von Kompetenzen, die es den Studenten ermöglichen, Ziele und Strategien in Übereinstimmung mit den Richtlinien der Gesundheitsorganisation zu planen
- ♦ Identifizieren der wichtigsten Ressourcen, die bei der außerklinischen Gesundheitsversorgung zum Einsatz kommen
- ♦ Entwickeln der verschiedenen Systeme zur Klassifizierung von Unfallopfern in jedem Bereich oder Umfeld
- ♦ Beschreiben der verschiedenen Interventionen, die bei einem Großereignis entwickelt werden
- ♦ Lernen, wie man die verschiedenen Bereiche eines Ereignisses mit einer großen Anzahl von Betroffenen verwaltet
- ♦ Vertieftes Studieren des fortgeschrittenen Managements des schwer traumatisierten Patienten, des Patienten mit schweren Verbrennungen und der damit verbundenen Komplikationen
- ♦ Überprüfen der wichtigsten Wiederbelebungsstrategien zur Schadensbegrenzung und ihre Anwendung in verschiedenen medizinischen Bereichen
- ♦ Untersuchen der optimalsten Strategien zur Schmerzkontrolle bei Patienten unter Berücksichtigung eines biopsychosozialen Ansatzes



Spezifische Ziele

Modul 1. Management und Planung der Versorgung in Notfall- und Katastrophensituationen

- ♦ Kennen der Grundlagen und der historischen Entwicklung der Gesundheitsversorgung in Notfällen und Katastrophen sowie der neuen therapeutischen Ansätze, die derzeit verfügbar sind
- ♦ Erwerben von Kenntnissen der Epidemiologie im Rettungswesen; Plastizität und Elastizität in Überlastungssituationen sowie deren funktionale und strukturelle Umstrukturierung in besonderen Situationen (Epidemien und Pandemien)
- ♦ Verstehen der wichtigsten rechtlichen und ethischen Aspekte der Gesundheitsversorgung in Notfällen und Katastrophen. Erweitern des theoretischen Wissens und seiner klinischen Anwendbarkeit
- ♦ Identifizieren der wichtigsten ethischen Dilemmas in der Notfallversorgung. Kennenlernen der bioethischen Grundsätze und ihrer Priorisierung in pandemischen Situationen
- ♦ Überprüfen der Humanisierung in Notaufnahmen und der Besonderheiten ihrer Umsetzung. Kennen der Merkmale des Profils von Notfallpflegekräften sowie ihrer verschiedenen beruflichen Rollen
- ♦ Vertiefen der Kenntnisse über das Management in Notaufnahmen, über Besonderheiten und Herausforderungen sowie über die Definition und Bewertung von Qualität: Kriterien und Indikatoren
- ♦ Kennen und Anwenden der Instrumente für das Qualitätsmanagement. Identifizieren der gängigsten Konzepte und Begriffe im Zusammenhang mit dem Qualitätsmanagement. Anwenden der am häufigsten verwendeten Modelle: ISO 9001, EFQM
- ♦ Vertieftes Erlernen der standardisierten Pflegesprache (NANDA, NOC, NIC-Zusammenhänge) für die spätere Anwendung in Notaufnahmen
- ♦ Aneignen von Kenntnissen über die Arten von Ressourcen für die Notfallversorgung und deren Auswirkungen auf das Gesundheitssystem

- ♦ Überprüfen der medizinisch-rechtlichen Aspekte der Patientensicherheit und ihres multidisziplinären Ansatzes
- ♦ Erwerben von Kenntnissen über die Patientensicherheit und die Maßnahmen zur Verbesserung der Patientensicherheit in diesem Bereich als Schlüsselkomponente der Qualität der Gesundheitsversorgung

Modul 2. Triage. Fortgeschrittener Ansatz im Katastrophenfall

- ♦ Gründliches Studieren der verschiedenen Pflegemodelle und der strukturellen und funktionellen Besonderheiten der Notfalldienste
- ♦ Vertiefen der Kenntnisse über die Koordinierung zwischen den verschiedenen Diensten des Gesundheitssystems, die darauf abzielen, Patienten mit dringenden Erkrankungen Hilfe zu leisten
- ♦ Vertiefen der Kenntnisse über Lebenserhaltende Pflege, die berufliche Rolle und die zukünftigen Herausforderungen für den Beruf
- ♦ Kennenlernen der Arten und Merkmale von Zwischenfällen mit mehreren Opfern und deren spezielle Vorgehensweise
- ♦ Fördern einer verantwortungsvollen Haltung bei der Reaktion auf eine Katastrophe
- ♦ Erwerben von Kenntnissen und Fähigkeiten über die wichtigsten Arten der Triage, sowohl innerhalb als auch außerhalb des Krankenhauses, und der Triage in besonderen Situationen sowie der Priorisierung und Implementierung neuer Technologien in Triage-Systeme
- ♦ Kennenlernen der Arten und Merkmale von CBRN-Ereignissen: Triage, operative Verfahren, Gesundheitszonen und Krankenhausvorbereitung
- ♦ Erlernen des Umgangs mit Verletzten in besonderen Situationen sowie der Identifizierung und des Rahmens der Notfallmaßnahmen

- ♦ Aufzeigen der Vielfalt von Situationen, mit denen Mitarbeiter im Gesundheitswesen konfrontiert sind
- ♦ Vertiefen der Kenntnisse über die verschiedenen Arten des medizinischen Transports, die heute verwendet und ihre Entwicklung im Laufe der Geschichte
- ♦ Erwerben von Kenntnissen über die grundlegenden Merkmale jeder Art von Transport und Patiententransport

Modul 3. Fortgeschrittene Herangehensweise an Trauma-Notfälle

- ♦ Entwickeln der Epidemiologie in Bezug auf den Patienten mit schwerem Trauma und der damit verbundenen epidemiologischen Größenordnung
- ♦ Vertieftes Studieren der Beurteilung und Stabilisierung von Traumapatienten, mit spezifischen Verfahren und Techniken während des gesamten Prozesses der medizinischen Notfallversorgung
- ♦ Verstehen der Wiederbelebungstherapien bei schweren Traumata, mit Schwerpunkt auf der Wiederbelebung zur Schadensbegrenzung
- ♦ Beschreiben des Aktionsplans für einen "Code Polytrauma"
- ♦ Aktualisieren des Verfahrens zur Mobilisierung und Ruhigstellung von Traumapatienten
- ♦ Erwerben fortgeschrittener Kenntnisse über Verbrennungen, sowohl bei der Bewertung als auch bei der Behandlung
- ♦ Planen der pflegerischen Versorgung auf der Grundlage der festgestellten Probleme
- ♦ Demonstrieren der wichtigsten therapeutischen Techniken und Pflegemaßnahmen bei Frakturen und Verrenkungen
- ♦ Vertieftes Kennen der Schmerzbehandlung und Erwerben von Fähigkeiten zur Durchführung einer fortgeschrittenen Pflege

04

Kursleitung

Das Dozententeam des Programms besteht aus führenden Spezialisten in der Notfallpflege und anderen verwandten Bereichen, die ihre Berufserfahrung in diese Fortbildung einbringen. Darüber hinaus sind weitere anerkannte Fachleute an der Konzeption und Ausarbeitung beteiligt, die das Programm auf interdisziplinäre Weise vervollständigen. Ziel ist es, den Pflegefachkräften die umfassendsten Informationen und Inhalte auf dem Gebiet der Weiterbildung zu vermitteln, damit sie ihren Beruf mit größerer Erfolgsgarantie ausüben können.



“

Lernen Sie von führenden Fachleuten die neuesten Fortschritte bei neuen therapeutischen Behandlungen für Patienten mit Polytrauma und schweren Verbrennungen in Notfall- und Katastrophensituationen”

Leitung



Fr. Souto Novas, Ana María

- Oberschwester in der Notaufnahme des Universitätskrankenhauses La Paz
- Aufnahmeschwester im Universitätskrankenhaus La Paz
- Masterstudiengang in Pflegeintegration und Problemlösung in der Intensivpflege an der Universität von Alcalá
- Universitätsexperte in Management und Führung von Pflegediensten an der Schule für Gesundheitswissenschaften
- Universitätsexperte in Notfallmedizin an der Universität Complutense von Madrid
- Universitätskurs in Krankenpflege von der Päpstlichen Universität von Salamanca



Hr. Ruiz López, Daniel

- Pflegefachkraft mit Spezialisierung auf Management und Verwaltung von Pflegediensten
- Pflegedienstleiter in der Notaufnahme für Erwachsene des Universitätskrankenhauses La Paz, Madrid
- Hochschulabschluss in Krankenpflege (D.U.E.) an der Universitätskrankenpflegeschule in Cordoba
- Masterstudiengang in Pflegemanagement, Universität Cardenal Herrera
- Universitätsexperte für Krankenpflege in der Notaufnahme von Krankenhäusern, Universität Cardenal Herrera
- Universitätsexperte für Managementkompetenzen in der Krankenpflege, Universität Cardenal Herrera
- Universitätsexperte für Qualitätsmanagement in der Pflege, Universität Cardenal Herrera
- Universitätsexperte für Management und Betreuung von Pflegediensten, Universität Cardenal Herrera
- Universitätsexperte für Management und Verwaltung von Gesundheitsdiensten für Krankenpflegepersonal, Universität Cardenal Herrera
- Schulungskurs für Ausbilder und Prüfer in Manchester-Triage, Spanische Triage-Gruppe
- Manchester Triage System Kurs, Spanische Triage-Gruppe



Professoren

Dr. Estebaranz Santamaría, Cristina

- ◆ Pflegefachkraft und Forscherin
- ◆ Pflegefachkraft in der Notaufnahme des Universitätskrankenhauses La Paz
- ◆ Außerordentliche Professorin für Krankenpflege an der Autonomen Universität von Madrid
- ◆ Haupttutorin für klinische Praxis in der Krankenpflege an der Autonomen Universität von Madrid
- ◆ Promotion in Medizin und Chirurgie an der Autonomen Universität von Madrid
- ◆ Hochschulabschluss in Krankenpflege von der Autonomen Universität von Madrid
- ◆ Masterstudiengang in Notfall- und Intensivpflege an der Europäischen Universität von Madrid

Hr. Galbis Palma, Alejandro

- ◆ Krankenpfleger, Notaufnahme für Erwachsene, Universitätskrankenhaus La Paz
- ◆ Hochschulabschluss in Krankenpflege
- ◆ Kurs in Krankenpflege, Anwendung von Techniken in der Notfallmedizin und Notfällen
- ◆ Kurs in Krankenpflege, Interventionen bei Katastrophen
- ◆ Kurs in Instrumentalisierter Lebenserhaltung
- ◆ Kurs in Intravenöse Therapie und PICC-Implantation

Hr. García Garrido, Miguel Ángel

- ♦ Pflegefachkraft in der Notaufnahme für Erwachsene des Universitätskrankenhauses La Paz
- ♦ Hochschulabschluss in Krankenpflege
- ♦ Masterstudiengang in Gesundheitliche Notfälle und Katastrophen der Universität von León
- ♦ Masterstudiengang in Kritische Krankheit und Notfällen an der Universität von Barcelona
- ♦ Masterstudiengang in Klinische Forschung von der Universität von Barcelona
- ♦ Kurs in Advanced Life Support
- ♦ Kurs in Advanced Trauma Life Support
- ♦ Kurs in grundlegender und fortgeschrittener CPR in der Pädiatrie

Fr. Gómez Lage, Laura

- ♦ Pflegefachkraft in der Notaufnahme für Erwachsene des Universitätskrankenhauses La Paz
- ♦ Hochschulabschluss in Krankenpflege an der Universität Complutense von Madrid
- ♦ Universitätsexperte in Pflegeprozesse und Interventionen bei pädiatrischen Patienten in lebensbedrohlichen Situationen von FUDEN und der Katholischen Universität von Ávila
- ♦ Universitätsexperte in Emotionale Entwicklung und Erziehung des Kindes durch den FUDEN und die Katholische Universität von Ávila
- ♦ Grundlagen der Notfallpflege an der FMAE
- ♦ Notfallversorgung des institutionalisierten Patienten durch das Universitätskrankenhaus Puerta de Hierro Majadahonda





- ♦ Praktische Pharmakologie in Notfällen und Notsituationen von FUDEN
- ♦ Pflege des gesunden Neugeborenen an der FMAE
- ♦ Häufig verwendete Medikamente von der Institution Verbreitung von Fortschritten in der Krankenpflege

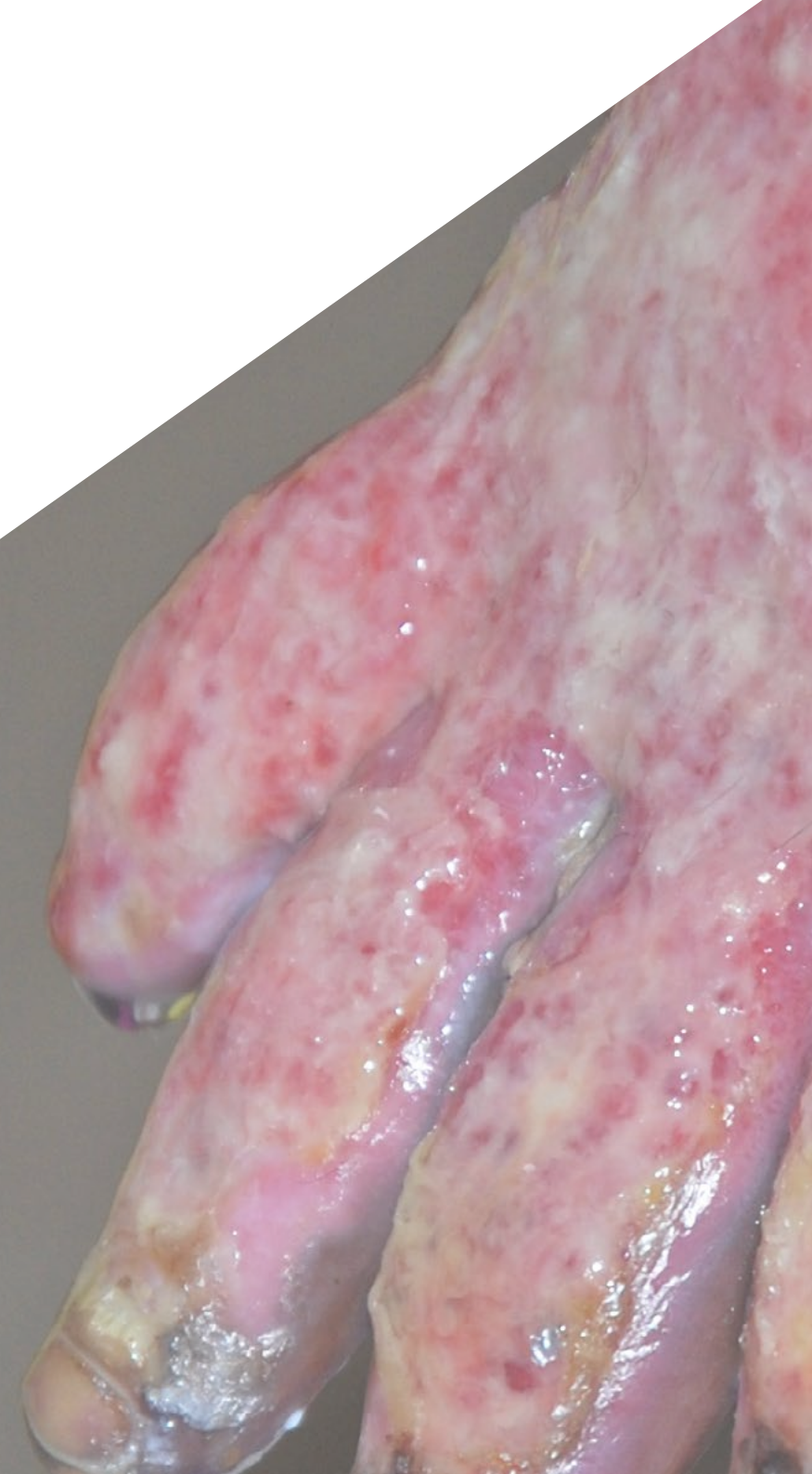
Fr. Peinado Quesada, María Angustias

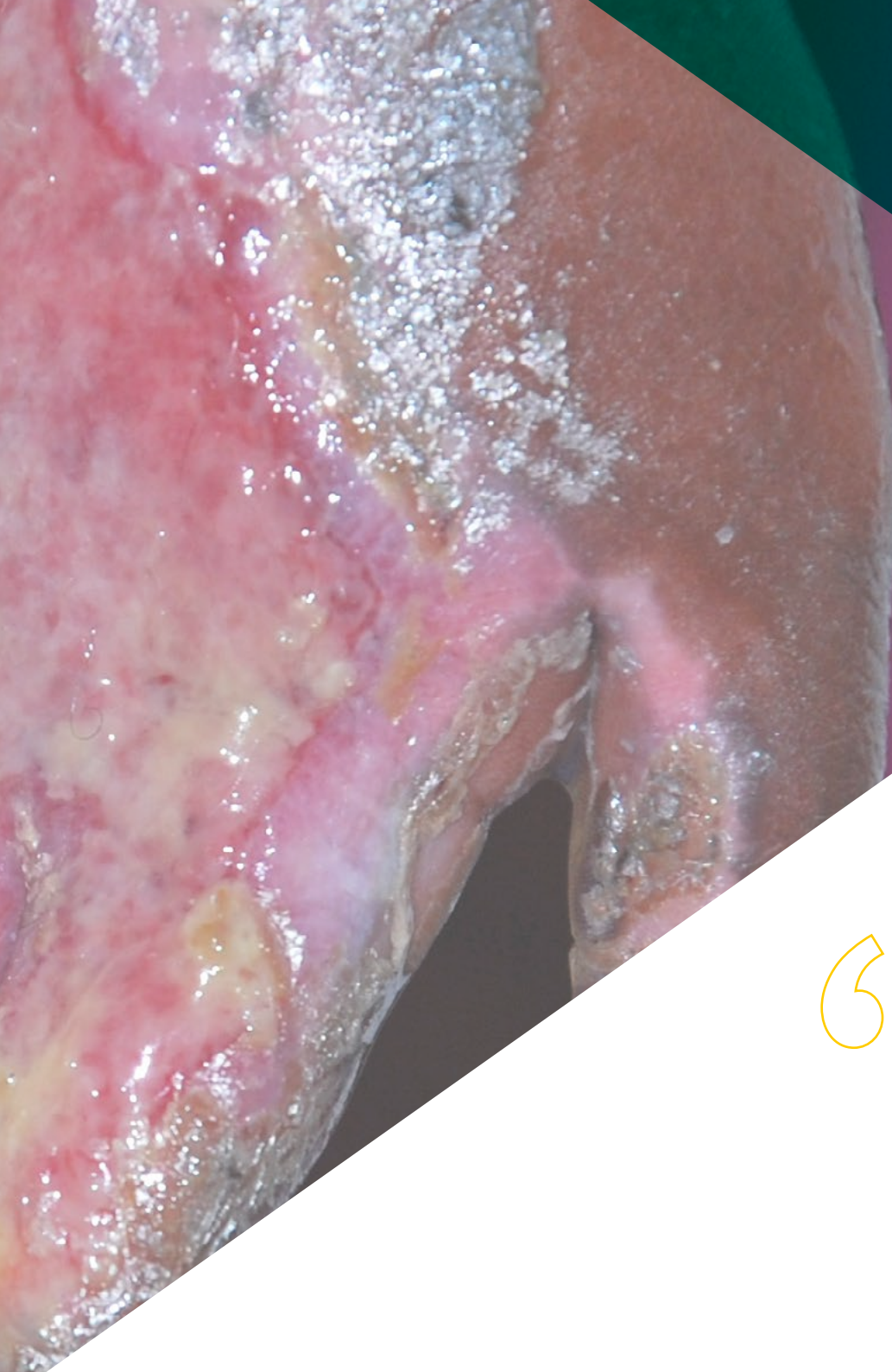
- ♦ Pflegefachkraft in der Notaufnahme des Universitätskrankenhauses La Paz
- ♦ Pflegefachkraft in der Intensivstation des St Helier Hospital (London)
- ♦ Pflegefachkraft in der Koronarstation des Universitätskrankenhauses La Paz
- ♦ Pflegefachkraft in der Intensivpflegestation des Universitätskrankenhauses La Paz
- ♦ Dozentin an der Autonomen Universität von Madrid
- ♦ Hochschulabschluss in Krankenpflege an der Autonomen Universität von Madrid
- ♦ Masterstudiengang in Bewertung und Management des kritisch kranken Patienten, St. George's University (London)
- ♦ Universitätsexperte in Fortgeschrittene mechanische Beatmung für Krankenschwestern, St. George's University (London)
- ♦ Universitätsexperte in Notfall- und Pflegeversorgung des kritisch kranken Patienten an der FUDEN
- ♦ BLS/AVLS-Ausbilderin der American Heart Association

05

Struktur und Inhalt

Die Struktur der Inhalte wurde von einem Team von Fachleuten aus den besten Krankenhäusern und Universitäten entworfen, die sich der Bedeutung der aktuellen Weiterbildung bewusst sind, um in der Lage zu sein, Fälle zu erkennen und zu intervenieren, in denen ein Patient mit schweren Verbrennungen oder einem schweren Trauma in die Notaufnahme kommt, wobei die Pflegefachkraft in der Lage ist, eine angemessene Pflege und die richtige Behandlung durchzuführen. All dies mit dem Ziel, Pflegefachkräfte weiterzubilden, die viel kompetenter und besser darauf vorbereitet sind, Patienten mit unterschiedlichen Symptomen sowohl in der stationären als auch in der außerklinischen Notaufnahme zu versorgen.





“

Dieser Online-Universitätsexperte in Notfall- und Katastrophensituationen. Umfassende Versorgung bei Polytrauma und Schwere Verbrennungen enthält das vollständigste und aktuellste wissenschaftliche Programm auf dem Markt”

Modul 1. Management und Planung der Versorgung in Notfall- und Katastrophensituationen

- 1.1. Vergangenheit, Gegenwart und Zukunft der Notfalldienste. Neue therapeutische Ansätze
- 1.2. Epidemiologie und Kriterien für die Überlastung der Notaufnahme
- 1.3. Rechtlicher Rahmen für die Notfallversorgung
- 1.4. Ethischer Rahmen in der Notfallversorgung
- 1.5. Humanisierung. Die Rolle der Krankenpflege
- 1.6. Management und Qualität
- 1.7. Registrierungssysteme und standardisierte Sprache. Notfallpläne
- 1.8. Finanzielle Ressourcen für die medizinische Notfallversorgung
- 1.9. Sicherheit des Patienten

Modul 2. Triage. Fortgeschrittener Ansatz im Katastrophenfall

- 2.1. Strukturierung von Notaufnahmen und Notfalldiensten
- 2.2. Erweiterte lebenserhaltende Pflege (ALSN)
- 2.3. Massenanfälle von Verletzten und Katastrophen. Arten und Merkmale
- 2.4. Triage-Systeme
- 2.5. Notfallpläne und Vorgehensweisen
- 2.6. CBRN-Vorfälle
- 2.7. Umgang mit Todesopfern und Verletzten. Humanitäre Hilfe bei Katastrophen
- 2.8. Gesundheitliche Rettung in besonderen Situationen
- 2.9. Medizinischer Transport und Verlegung von Patienten



Modul 3. Fortgeschrittene Herangehensweise an Trauma-Notfälle

- 3.1. Ausmaß und Epidemiologie von schweren Traumata
- 3.2. Bewertung und Stabilisierung des Traumpatienten
- 3.3. Polytrauma-Patient
- 3.4. Wiederbelebung mit Schadensbegrenzung (DCR)
- 3.5. Verbrennungen. Bewertung und Behandlung von Patienten mit schweren Verbrennungen
- 3.6. Fortgeschrittene Pflege bei akuten und chronischen Wunden. Nähte
- 3.7. Frakturen und Luxationen. Anlegen von Schienen und Gipsverbänden
- 3.8. Der Schmerz als fünfte Lebenskonstante. Bewertung und Management

“

Eine einzigartige, wichtige und entscheidende Fortbildungserfahrung, die Ihre berufliche Entwicklung fördert”

05 Methodik

Dieses Fortbildungsprogramm bietet eine andere Art des Lernens. Unsere Methodik wird durch eine zyklische Lernmethode entwickelt: **das Relearning**.

Dieses Lehrsystem wird z. B. an den renommiertesten medizinischen Fakultäten der Welt angewandt und wird von wichtigen Publikationen wie dem **New England Journal of Medicine** als eines der effektivsten angesehen.



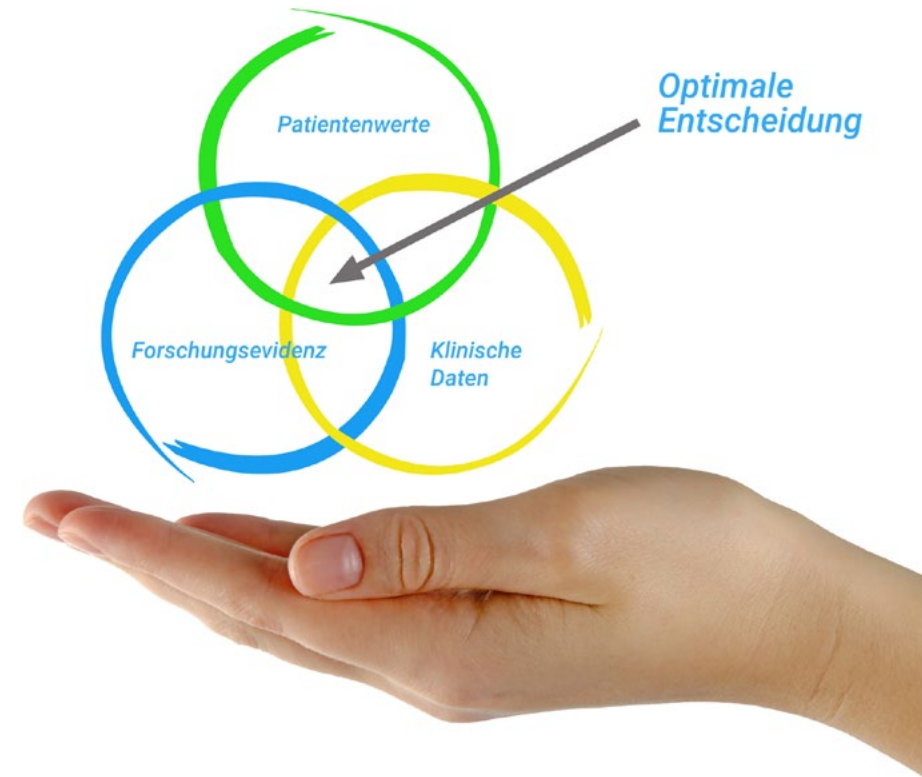
“

Entdecken Sie Relearning, ein System, das das herkömmliche lineare Lernen aufgibt und Sie durch zyklische Lehrsysteme führt: eine Art des Lernens, die sich als äußerst effektiv erwiesen hat, insbesondere in Fächern, die Auswendiglernen erfordern"

In der TECH Nursing School wenden wir die Fallmethode an

Was sollte ein Fachmann in einer bestimmten Situation tun? Während des gesamten Programms werden die Studenten mit mehreren simulierten klinischen Fällen konfrontiert, die auf realen Patienten basieren und in denen sie Untersuchungen durchführen, Hypothesen aufstellen und schließlich die Situation lösen müssen. Es gibt zahlreiche wissenschaftliche Belege für die Wirksamkeit der Methode. Die Pflegekräfte lernen mit der Zeit besser, schneller und nachhaltiger.

Mit TECH erleben die Krankenpflegekräfte eine Art des Lernens, die die Grundfesten der traditionellen Universitäten auf der ganzen Welt erschüttert.



Nach Dr. Gérvas ist der klinische Fall die kommentierte Darstellung eines Patienten oder einer Gruppe von Patienten, die zu einem "Fall" wird, einem Beispiel oder Modell, das eine besondere klinische Komponente veranschaulicht, sei es wegen seiner Lehrkraft oder wegen seiner Einzigartigkeit oder Seltenheit. Es ist wichtig, dass der Fall auf dem aktuellen Berufsleben basiert und versucht, die tatsächlichen Bedingungen in der beruflichen Pflegepraxis wiederzugeben.

“

Wussten Sie, dass diese Methode im Jahr 1912 in Harvard, für Jurastudenten entwickelt wurde? Die Fallmethode bestand darin, ihnen reale komplexe Situationen zu präsentieren, in denen sie Entscheidungen treffen und begründen mussten, wie sie diese lösen könnten. Sie wurde 1924 als Standardlehrmethode in Harvard eingeführt”

Die Wirksamkeit der Methode wird durch vier Schlüsselergebnisse belegt:

1. Die Pflegekräfte, die diese Methode anwenden, nehmen nicht nur Konzepte auf, sondern entwickeln auch ihre geistigen Fähigkeiten, durch Übungen zur Bewertung realer Situationen und zur Anwendung ihres Wissens.
2. Das Lernen ist fest in praktische Fertigkeiten eingebettet die es den Pflegekräften ermöglichen, ihr Wissen im Krankenhaus oder in der Primärversorgung besser zu integrieren.
3. Eine einfachere und effizientere Aufnahme von Ideen und Konzepten wird durch die Verwendung von Situationen erreicht, die aus der Realität entstanden sind.
4. Das Gefühl der Effizienz der investierten Anstrengung wird zu einem sehr wichtigen Anreiz für die Studenten, was sich in einem größeren Interesse am Lernen und einer Steigerung der Zeit, die für die Arbeit am Kurs aufgewendet wird, niederschlägt.



Relearning Methodik

TECH kombiniert die Methodik der Fallstudien effektiv mit einem 100%igen Online-Lernsystem, das auf Wiederholung basiert und in jeder Lektion 8 verschiedene didaktische Elemente kombiniert.

Wir ergänzen die Fallstudie mit der besten 100%igen Online-Lehrmethode: Relearning.



Die Pflegekraft lernt anhand realer Fälle und der Lösung komplexer Situationen in simulierten Lernumgebungen. Diese Simulationen werden mit modernster Software entwickelt, die ein immersives Lernen ermöglicht.

Die Relearning-Methode, die an der Spitze der weltweiten Pädagogik steht, hat es geschafft, die Gesamtzufriedenheit der Fachleute, die ihr Studium abgeschlossen haben, im Hinblick auf die Qualitätsindikatoren der besten spanischsprachigen Online-Universität (Columbia University) zu verbessern.

Mit dieser Methode wurden mehr als 175.000 Krankenpflegekräfte mit beispiellosem Erfolg in allen Fachbereichen ausgebildet, unabhängig von der praktischen Belastung. Unsere Lehrmethodik wurde in einem sehr anspruchsvollen Umfeld entwickelt, mit einer Studentenschaft, die ein hohes sozioökonomisches Profil und ein Durchschnittsalter von 43,5 Jahren aufweist.

Das Relearning ermöglicht es Ihnen, mit weniger Aufwand und mehr Leistung zu lernen, sich mehr auf Ihre Spezialisierung einzulassen, einen kritischen Geist zu entwickeln, Argumente zu verteidigen und Meinungen zu kontrastieren: eine direkte Gleichung zum Erfolg.

In unserem Programm ist das Lernen kein linearer Prozess, sondern erfolgt in einer Spirale (lernen, verlernen, vergessen und neu lernen). Daher wird jedes dieser Elemente konzentrisch kombiniert.

Die Gesamtnote des TECH-Lernsystems beträgt 8,01 und entspricht den höchsten internationalen Standards.



Dieses Programm bietet die besten Lehrmaterialien, die sorgfältig für Fachleute aufbereitet sind:



Studienmaterial

Alle didaktischen Inhalte werden von den Fachleuten, die das Hochschulprogramm unterrichten werden, speziell für dieses Programm erstellt, so dass die didaktische Entwicklung wirklich spezifisch und konkret ist.

Diese Inhalte werden dann auf das audiovisuelle Format angewendet, um die TECH-Online-Arbeitsmethode zu schaffen. Und das alles mit den neuesten Techniken, die dem Studenten qualitativ hochwertige Stücke aus jedem einzelnen Material zur Verfügung stellen.



Pflegetechniken und -verfahren auf Video

TECH bringt den Studierenden die neuesten Techniken, die neuesten pädagogischen Fortschritte und die neuesten Techniken der Krankenpflege näher. All dies in der ersten Person, mit äußerster Strenge, erklärt und detailliert, um zur Assimilierung und zum Verständnis des Studierenden beizutragen. Und das Beste ist, dass Sie sie so oft anschauen können, wie Sie wollen.



Interaktive Zusammenfassungen

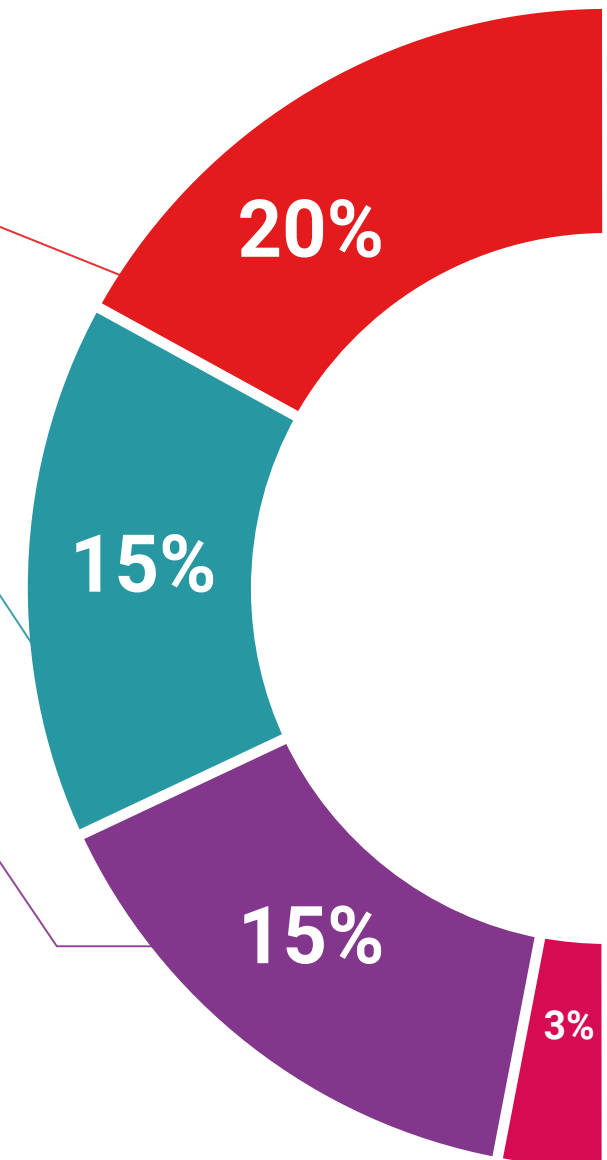
Das TECH-Team präsentiert die Inhalte auf attraktive und dynamische Weise in multimedialen Pillen, die Audios, Videos, Bilder, Diagramme und konzeptionelle Karten enthalten, um das Wissen zu vertiefen.

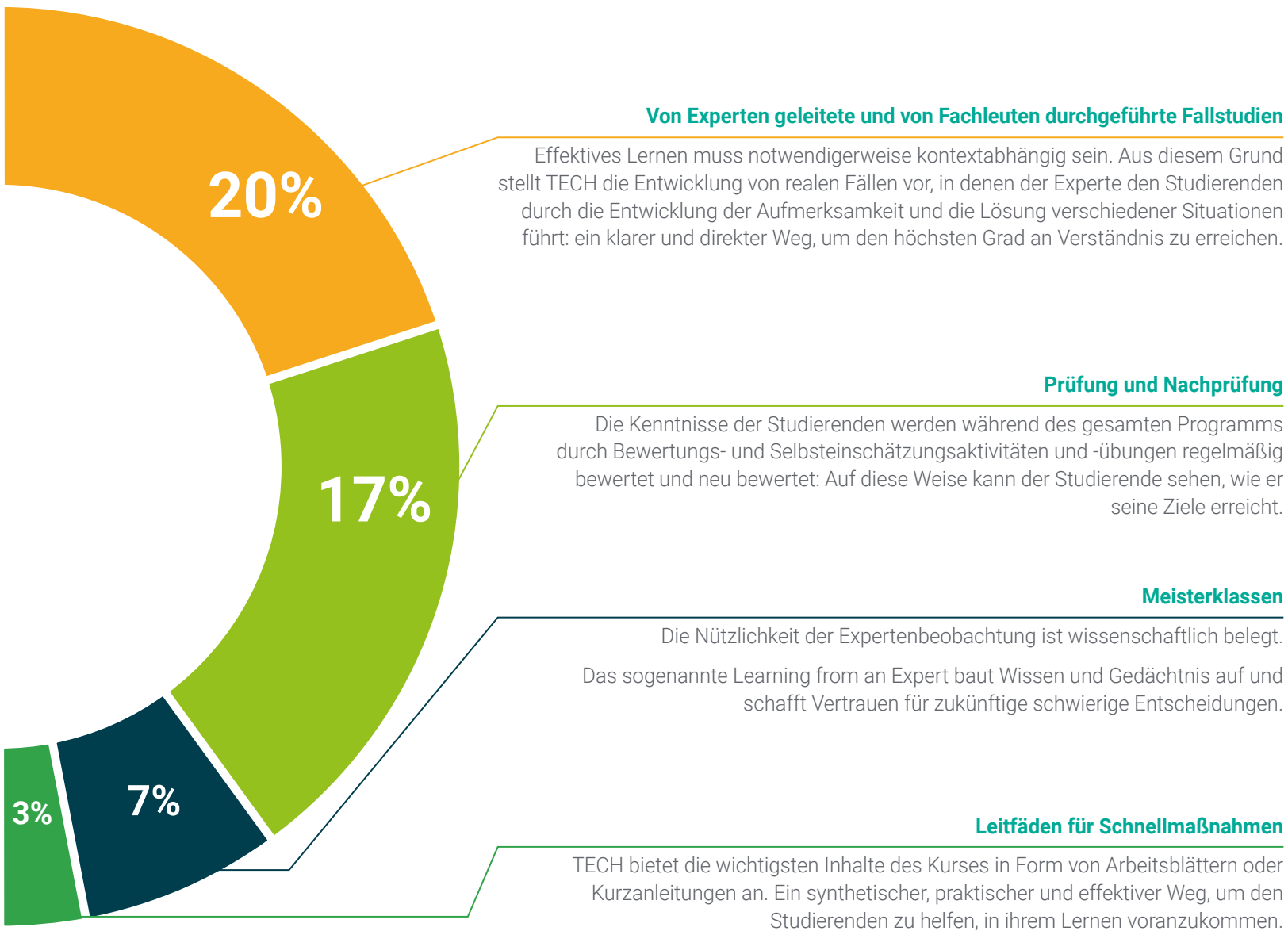
Dieses einzigartige Bildungssystem für die Präsentation multimedialer Inhalte wurde von Microsoft als "europäische Erfolgsgeschichte" ausgezeichnet.



Weitere Lektüren

Aktuelle Artikel, Konsensdokumente und internationale Leitfäden, u.a. In der virtuellen Bibliothek von TECH haben die Studenten Zugang zu allem, was sie für ihre Ausbildung benötigen.





06

Qualifizierung

Der Universitätsexperte in Notfall- und Katastrophensituationen. Umfassende Versorgung bei Polytrauma und Schwere Verbrennungen garantiert neben der präzisesten und aktuellsten Fortbildung auch den Zugang zu einem von der TECH Technologischen Universität ausgestellten Diplom.



“

*Schließen Sie dieses Programm erfolgreich ab
und erhalten Sie Ihren Universitätsabschluss
ohne lästige Reisen oder Formalitäten”*

Dieser **Universitätsexperte in Notfall- und Katastrophensituationen. Umfassende Versorgung bei Polytrauma und Schwere Verbrennungen** enthält das vollständigste und aktuellste wissenschaftliche Programm auf dem Markt.

Sobald der Student die Prüfungen bestanden hat, erhält er/sie per Post* mit Empfangsbestätigung das entsprechende Diplom, ausgestellt von der **TECH Technologische Universität**.

Das von **TECH Technologische Universität** ausgestellte Diplom drückt die erworbene Qualifikation aus und entspricht den Anforderungen, die in der Regel von Stellenbörsen, Auswahlprüfungen und Berufsbildungsausschüssen verlangt werden.

Titel: **Universitätsexperte in Notfall- und Katastrophensituationen. Umfassende Versorgung bei Polytrauma und Schwere Verbrennungen**

Anzahl der offiziellen Arbeitsstunden: **450 Std.**



*Haager Apostille. Für den Fall, dass der Student die Haager Apostille für sein Papierdiplom beantragt, wird TECH EDUCATION die notwendigen Vorkehrungen treffen, um diese gegen eine zusätzliche Gebühr zu beschaffen.

zukunft

gesundheit vertrauen menschen
erziehung information tutoren
garantie akkreditierung unterricht
institutionen technologie lernen
gemeinschaft verpflichtung
persönliche betreuung innovativen
wissen gegenwart qualität
online-Ausbildung
entwicklung institut
virtuelles Klassenzimmer

tech technologische
universität

Universitätsexperte

Notfall- und
Katastrophensituationen.
Umfassende Versorgung
bei Polytrauma und
Schweren Verbrennungen

- » Modalität: online
- » Dauer: 6 Monate
- » Qualifizierung: TECH Technologische Universität
- » Aufwand: 16 Std./Woche
- » Zeitplan: in Ihrem eigenen Tempo
- » Prüfungen: online

Universitätsexperte

Notfall- und Katastrophensituationen.
Umfassende Versorgung bei Polytrauma
und Schwere Verbrennungen

