

Praktische Ausbildung

Logopädische und Orofaziale Neurorehabilitation für die Krankenpflege



tech



tech

Praktische Ausbildung
Logopädische und Orofaziale
Neurorehabilitation für
die Krankenpflege

Index

01

Einführung

Seite 4

02

Warum diese Praktische
Ausbildung absolvieren?

Seite 6

03

Ziele

Seite 8

04

Planung des Unterrichts

Seite 10

05

Wo kann ich die Praktische
Ausbildung absolvieren?

Seite 12

06

Allgemeine Bedingungen

Seite 14

07

Qualifizierung

Seite 16

01 Einführung

Die Pflegekräfte sind für die Anwendung von Techniken der logopädischen und orofazialen Neurorehabilitation unverzichtbar geworden. Diese Fachkräfte überprüfen das Ansprechen der Patienten auf die Behandlungen, ermitteln alternative Methoden oder solche Behandlungen, die nachteilige Folgen haben könnten. Gleichzeitig machen die technologischen Fortschritte in diesem Bereich eine ständige Aktualisierung erforderlich, die im Allgemeinen auf der Grundlage einer übermäßigen theoretischen Belastung vermittelt wird. Aus diesem Grund hat TECH diese Qualifikation entwickelt, um den Pflegekräften eine unmittelbare, praktische und persönliche Aktualisierung der Innovationen in diesem Bereich zu ermöglichen. Das Praktikum findet in einem renommierten Krankenhauszentrum statt und dauert 3 Wochen. Nach Abschluss der Ausbildung werden die Studenten dank der Beratung durch führende Experten über ausgezeichnete Fähigkeiten verfügen.



In dieser praktischen Ausbildung von TECH lernen Sie die neuesten Trends in der Krankenpflege kennen, um den Zustand Ihrer Patienten nach einer Behandlung zur Stärkung der Gesichtsmuskulatur zu beurteilen und dem Arzt darüber zu berichten“





Internationalen medizinischen Berichten zufolge leiden weltweit rund 590 Millionen Menschen an einer Schluckstörung. Angesichts der zunehmenden Häufigkeit dieser Erkrankungen hat die wissenschaftliche und technologische Innovation verschiedene Techniken und chemische Behandlungen hervorgebracht, um die Lebensqualität dieser Patienten zu verbessern. Zu den neuesten Verfahren gehört die Verbesserung der muskulären Koordination von Mund und Rachen. Außerdem werden Medikamente eingesetzt, um die Speichelproduktion zu verringern und andere Beschwerden zu lindern. In diesem Zusammenhang haben die Pflegekräfte erheblich an Bedeutung gewonnen und müssen eine größere Verantwortung für die Überwachung und individuelle Betreuung der einzelnen Erkrankungen übernehmen. Diesen Fachkräften stehen jedoch nicht immer Programme mit einem praktischen Ansatz zur Verfügung, die ihnen helfen, ihre diesbezüglichen Fähigkeiten zu aktualisieren.

Ausgehend von diesem Szenario hat TECH diese intensive und immersive 100 %ige Vor-Ort-Qualifikation entwickelt. Durch diesen Studiengang erlernen sie die neuesten Fähigkeiten, die im Gesundheitssektor für Pflegepersonal, das sich der logopädischen und orofazialen Neurorehabilitation widmet, erforderlich sind. Insbesondere beherrschen sie direkt die neuesten Strategien zur Stärkung der Mundmuskulatur von Patienten, die von einem Facharzt empfohlen wurden. Außerdem lernen sie, wie neue Technologien die Überwachung ihrer Patienten erleichtern und wie sie eingesetzt werden können.

Darüber hinaus werden sie von einem Tutor persönlich betreut, der ihre Fortschritte bei der Entwicklung neuer praktischer Fertigkeiten überwacht. Unter seiner Anleitung werden sie die Möglichkeit haben, direkt mit echten Patienten zu arbeiten, und zwar in einem spezialisierten Zentrum, das mit den besten Pflegemitteln ausgestattet ist. Außerdem dauert die Ausbildung 3 Wochen, verteilt auf aufeinanderfolgende 8-Stunden-Tage, von Montag bis Freitag.

02

Warum diese Praktische Ausbildung absolvieren?

Die Praktische Ausbildung in Logopädische und Orofaziale Neurorehabilitation für die Krankenpflege von TECH ist das perfekte Instrument für Gesundheitskräfte, die ihre Kenntnisse aktualisieren möchten. Dank dieses Programms werden sie über die neuesten Trends bei der Überwachung und Unterstützung von Sprach- und Schluckstörungen auf dem Laufenden gehalten. Um diese Lernziele zu erreichen, steht ihnen ein intensives, persönliches, dreiwöchiges Studienprogramm zur Verfügung. Darüber hinaus werden sie direkt mit echten Patienten arbeiten und mit personalisierten Techniken und Strategien auf deren Bedürfnisse eingehen. Darüber hinaus wird ein Tutor die Entwicklung der neuen Fähigkeiten sicherstellen. Je nach den individuellen Bedürfnissen der teilnehmenden Pflegekräfte.



Dieses zu 100% praktische und immersive Programm vor Ort wird Ihre praktischen Fähigkeiten schnell und flexibel erweitern, und Sie werden sich in der Krankenpflege sofort auszeichnen“

1. Aktualisierung basierend auf der neuesten verfügbaren Technologie

Die logopädische und orofaziale Neurorehabilitation ist ein Bereich, der sich ständig weiterentwickelt und neue technologische Hilfsmittel für verschiedene Pathologien integriert hat. Um Pflegekräfte im Umgang mit diesen Hilfsmitteln fortzubilden, hat TECH eine erstklassige praktische Ausbildung konzipiert, die aus einem intensiven und immersiven Bildungsaufenthalt von 120 Stunden Dauer besteht. Dabei haben die Teilnehmer die Möglichkeit, ihr Pflegeprofil zu verbessern, indem sie modernste Hilfsmittel an echten Patienten mit unterschiedlichen klinischen Bedürfnissen anwenden.

2. Auf die Erfahrung der besten Spezialisten zurückgreifen

Während dieses Programms haben die Pflegekräfte die Möglichkeit, mit führenden Experten auf dem Gebiet der logopädischen und orofazialen Neurorehabilitation zusammenzuarbeiten. Auf diese Weise werden sie direkt an der Entwicklung neuer Pflegeprotokolle für die Behandlung von Sprach- und Schluckstörungen mitwirken. Außerdem wird ein Tutor für die Betreuung der Fortbildung zuständig sein, der auf die spezifischen Bedürfnisse der einzelnen Studenten eingeht.

3. Einstieg in erstklassige klinische Umgebungen

TECH hat die Einrichtungen, in denen diese praktische Ausbildung stattfinden wird, sorgfältig ausgewählt. Daher verfügt jedes der ausgewählten Zentren über bemerkenswerte technologische Ressourcen für die logopädische und orofaziale Neurorehabilitation, die die Arbeit der Pflegekräfte erleichtern. Außerdem verfügen sie über einen Stab von international anerkannten Experten, die die Teilnehmer leichter, schneller und flexibler auf den neuesten Stand bringen können.



4. Das Gelernte von Anfang an in die tägliche Praxis umsetzen

In einem akademischen Markt, in dem theoretische Programme zur logopädischen und orofazialen Neurorehabilitation für Pflegekräfte vorherrschen, zeichnet sich dieser Abschluss durch ein besonderes Studienmodell aus. Das Lernen wird zu 100% praktisch, persönlich und immersiv sein. So können die Fachkräfte ihre Fähigkeiten durch den direkten Kontakt mit echten Patienten entwickeln. Darüber hinaus ist er mit einer Dauer von nur drei Wochen sehr intensiv.

5. Ausweitung der Grenzen des Wissens

TECH bietet die Möglichkeit, diese praktische Ausbildung in Zentren von internationaler Bedeutung zu absolvieren. Auf diese Weise wird jede Pflegekraft die Grenzen ihrer Kompetenzen erweitern und mit den besten Experten, die in renommierten Krankenhäusern auf verschiedenen Kontinenten praktizieren, gleichziehen. Dies ist eine einzigartige Gelegenheit, die nur TECH, die größte digitale Universität der Welt, bieten kann.



*Sie werden in dem Zentrum Ihrer Wahl
vollständig in die Praxis eintauchen"*

03 Ziele

Diese praktische Ausbildung für Pflegekräfte zielt darauf ab, aktuelle praktische Fähigkeiten für die Behandlung von Patienten mit Sprach- und Schluckstörungen aller Altersgruppen zu vermitteln. Während eines intensiven 3-wöchigen Aufenthalts arbeiten die Fachkräfte direkt mit echten Patienten und werden von einem renommierten Dozenten beraten und betreut.



Allgemeine Ziele

- Entwickeln eines umfassenden Wissens über die anatomischen und funktionellen Grundlagen des zentralen und peripheren Nervensystems
- Beherrschen der Anatomie und Funktion der Organe, die an den Grundfunktionen wie Atmung, Phonation und Schlucken beteiligt sind
- Erwerben von Kenntnissen sowohl in der Beurteilung als auch in der logopädischen Intervention
- Vertiefen der in der klinischen Praxis bewährten Rehabilitationstechniken
- Erweitern der Fähigkeiten zur Intervention, die in ergänzenden Disziplinen wie Neuropsychologie, Physiotherapie und Psychologie erworben wurden
- Beurteilen, Diagnostizieren und Behandeln von neurofunktionellen und logopädischen Störungen bei bestimmten Gruppen mit neurologischen Entwicklungsstörungen oder syndromalen Störungen
- Einsetzen verschiedener Ansätze und Interventionsprogramme in der logopädischen Neurorehabilitation





Spezifische Ziele

- Beschreiben der Stadien der embryologischen Entwicklung des Nervensystems
- Klassifizieren der verschiedenen Strukturen, aus denen das zentrale Nervensystem besteht
- Identifizieren der allgemeinen Merkmale, die die aufsteigenden und absteigenden Bahnen des Rückenmarks ausmachen
- Erwerben von Grundkenntnissen über die zur Bewertung verwendeten Tests
- Anwenden von MCT in der logopädischen Praxis, um höhere Leistungen zu erzielen
- Beherrschen der klinischen Implikation der Ergotherapie in der logopädischen Rehabilitation
- Implementieren einer korrekten und umfassenden Bewertung der Stimmfunktion in der täglichen klinischen Praxis
- Vertiefen der Kenntnisse über die neuesten Diagnose- und Behandlungstechniken
- Analysieren der verschiedenen möglichen Stimmpathologien und wissenschaftliche Präzision bei der Behandlung
- Lösen realer praktischer Fälle mit aktuellen therapeutischen Ansätzen, die auf wissenschaftlichen Erkenntnissen beruhen
- Erkennen einer funktionellen Veränderung der Ernährung in einem frühen Stadium
- Verstehen der Bedeutung des orofazialen Wachstums und der Entwicklung der vegetativen Funktionen auf pädiatrischer Ebene
- Nutzen alternativer Techniken für die Kinderernährung
- Erstellen von Ernährungsprogrammen, die individuell auf jeden einzelnen Fall abgestimmt sind, und zwar auf präventive, erzieherische und rehabilitative Weise
- Erlernen der funktionellen Grundlagen der Dysphagie, ihrer Klassifizierung und der Pathologien, die mit dieser Störung einhergehen
- Beurteilen des Ernährungszustands von Patienten mit Dysphagie und der Folgen einer schlechten Flüssigkeitszufuhr und Mangelernährung
- Erlernen von kompensatorischen Techniken im Gegensatz zu rehabilitativen Techniken
- Untersuchen der möglichen Handlungsstrategien bei Ernährungsproblemen
- Lernen der Entwicklung eines Arbeitsprogramms, das die Funktion der Lebensmittel verbessert
- Bereitstellen von Strategien zur Unterstützung des Verständnisses des Kontextes durch visuelle, taktile und auditive Unterstützung



Dieses intensive, Vor-Ort-Ausbildungsprogramm umfasst 120 Stunden, in denen Sie Ihre praktischen Fähigkeiten auf den neuesten Stand bringen können, um eine erstklassige Pflegekraft in der orofazialen Neurorehabilitation zu werden“

04

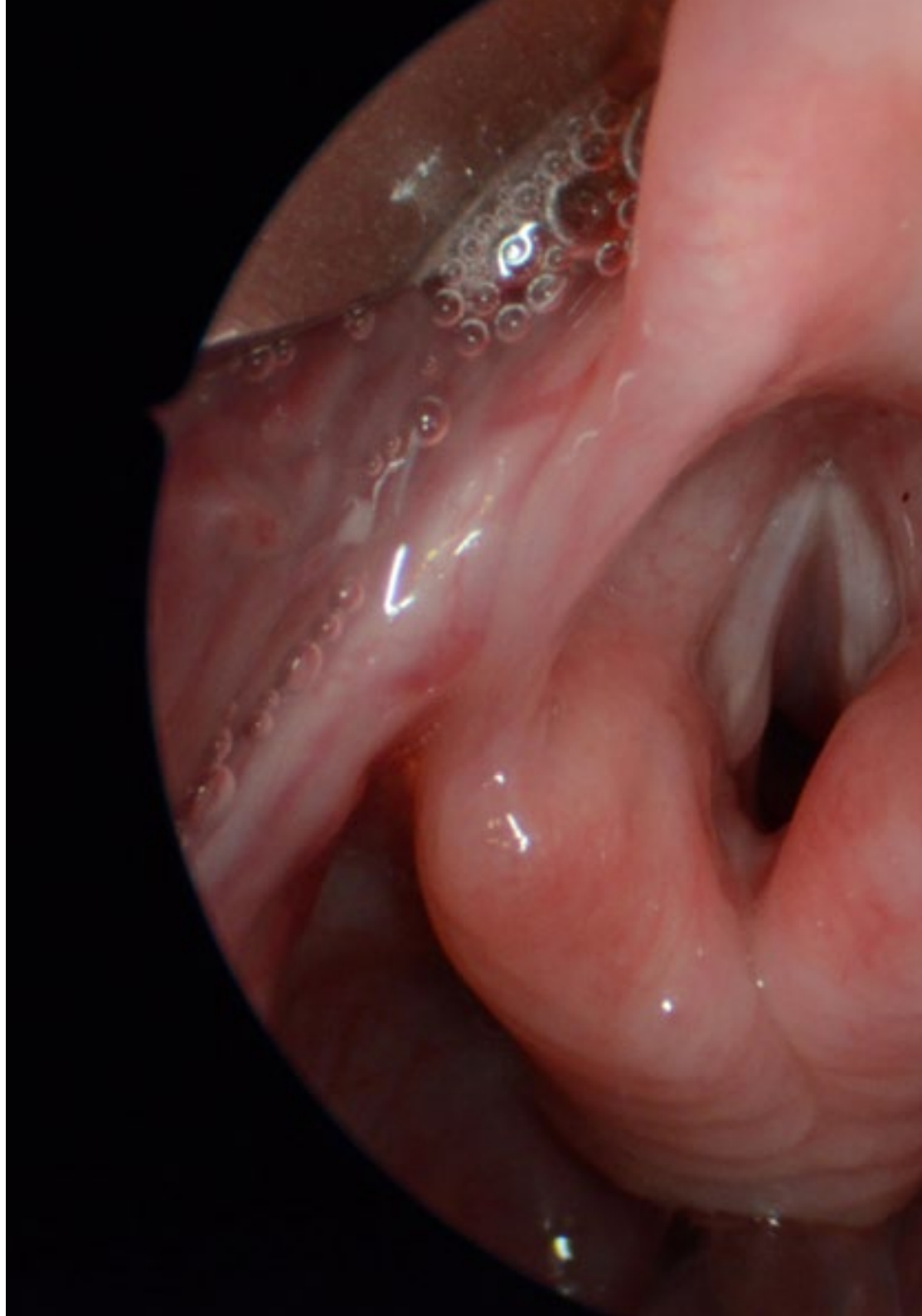
Planung des Unterrichts

Im Bereich der Krankenpflege gibt es nur wenige Studiengänge, die einen praktischen und direkten Bezug zu den therapeutischen Fortschritten in der Logopädie und der orofazialen Rehabilitation haben. Im Gegenteil, es überwiegen theoretische Studiengänge. In diesem Programm haben Fachkräfte in diesem Gesundheitsbereich jedoch die Möglichkeit, ihr Wissen über die neuesten Innovationen und Ressourcen in diesem Bereich zu aktualisieren. All dies wird in einer renommierten Klinik über einen Zeitraum von 3 Wochen stattfinden, mit intensiven Tagen von Montag bis Freitag.

In diesem ganz auf die Praxis ausgerichteten Ausbildungsangebot zielen die Aktivitäten auf die Entwicklung und Vervollkommnung der Kompetenzen ab, die für die Erbringung von Gesundheitsdienstleistungen in Bereichen und unter Bedingungen erforderlich sind, die ein hohes Maß an Qualifikation erfordern, und die auf eine spezifische Ausbildung für die Ausübung der Tätigkeit in einem Umfeld der Sicherheit für den Patienten und hoher professioneller Leistung ausgerichtet sind.

Die praktische Lehre erfolgt unter Begleitung und Anleitung von Lehrkräften und anderen Ausbildungskollegen, die Teamarbeit und multidisziplinäre Integration als transversale Kompetenzen für die medizinische Praxis fördern (Lernen, zu sein und lernen, mit anderen in Beziehung zu treten).

Die im Folgenden beschriebenen Verfahren werden die Grundlage der Ausbildung darstellen. Ihre Durchführung hängt von der Verfügbarkeit, der üblichen Tätigkeit und der Arbeitsbelastung des Zentrums ab:





Modul	Praktische Tätigkeit
Pflegestrategien für die Mund-, Kiefer- und Gesichtstherapie	Praktisches Anwenden verschiedener Techniken zur Beurteilung von orofazialen Störungen, die in die Zuständigkeit der Fachkräfte in der Krankenpflege fallen
	Teilnehmen unter fachlicher Anleitung an der Durchführung von realen Behandlungen zur Rehabilitation von Patienten mit orofazialen Störungen
	Erstellen eines personalisierten Behandlungsplans für jeden Patienten zur Behandlung orofazialer Störungen durch einen Facharzt
	Durchführen von Pflegetechniken zur Verbesserung der orofazialen Muskelfunktion bei Patienten mit Schluck- und Sprachstörungen, wie z. B. Muskelkräftigungstherapie und Koordinationstherapie
	Verbessern der Sprachartikulation bei Patienten mit orofazialen Problemen, unter Anwendung von Methoden, die von Ärzten empfohlen werden, wie z. B. Artikulationstherapie und Stimmtherapie
Neue Technologien in der logopädischen Neurorehabilitation für Pflegekräfte	Verwenden spezieller Sprachtherapie-Software, die die Anwendung von Aussprache- und Schreibübungen erleichtert
	Anbieten von Ferntherapiediensten unter Verwendung neuer Kommunikationstechnologien für Patienten, die nicht an persönlichen Sitzungen teilnehmen können
	Verwenden der Augenverfolgungstechnologie, um neurologische Störungen zu beurteilen und zu rehabilitieren, die die Fähigkeit einer Person, zu schreiben, zu lesen oder sich mündlich auszudrücken, beeinträchtigen
	Überwachen von Patienten, die bestimmte Medikamente gegen Störungen wie Aphasie einnehmen, Erkennen möglicher unerwünschter Wirkungen und Melden dieser Wirkungen an einen Facharzt
Nahrungsaufnahme bei angeborenen und erworbenen Störungen	Überwachen der Entwicklung der Ergo- und Sprachtherapie für Patienten mit Nahrungsverweigerung aufgrund von Autismus-Spektrum-Störungen und ADHS
	Durchführen von Techniken zur Ernährungsunterstützung, die für Patienten mit Zerebralparese am besten geeignet sind, mit Hilfe von oralen Modulen und enteralen Ernährungstechniken, die von Fachärzten empfohlen werden
	Trainieren von Familienmitgliedern und anderen Helfern in der Positionierung einer Person, die Unterstützung bei der Nahrungsaufnahme benötigt

05

Wo kann ich die Praktische Ausbildung absolvieren?

Unter der Prämisse, den Pflegekräften eine erstklassige akademische Weiterbildung zu bieten, hat TECH die Entwicklung dieser praktischen Ausbildung in den renommiertesten Einrichtungen koordiniert. Alle Zentren, die für dieses Studienprogramm ausgewählt wurden, haben bedeutende Ergebnisse im Bereich der Neurorehabilitation erzielt und verfügen über die neuesten technologischen Ressourcen für diese Praxis. Darüber hinaus hebt sich die Qualifikation von anderen auf dem Markt ab, da sie zu 100% intensiv, vertiefend und vor Ort ist.



Mit dieser praktischen Ausbildung von TECH finden Sie eine Referenzeinrichtung, die zu Ihrem geografischen Standort passt, um Ihre Vorbereitung in einem persönlichen Modus zu absolvieren“





Der Student kann diese Ausbildung in den folgenden Zentren absolvieren:



Krankenpflege

Hospital HM Modelo

Land	Stadt
Spanien	La Coruña

Adresse: Rúa Virrey Osorio, 30, 15011,
A Coruña

Netzwerk von Privatkliniken, Krankenhäusern und
spezialisierten Einrichtungen in ganz Spanien

Verwandte Praktische Ausbildungen:

- Anästhesiologie und Reanimation
- Wirbelsäulenchirurgie



Krankenpflege

Hospital HM Regla

Land	Stadt
Spanien	León

Adresse: Calle Cardenal Landázuri, 2,
24003, León

Netzwerk von Privatkliniken, Krankenhäusern und
spezialisierten Einrichtungen in ganz Spanien

Verwandte Praktische Ausbildungen:

- Aktualisierung der psychiatrischen Behandlungen
bei minderjährigen Patienten



Krankenpflege

Hospital HM Torreldones

Land	Stadt
Spanien	Madrid

Adresse: Av. Castillo Olivares, s/n, 28250,
Torreldones, Madrid

Netzwerk von Privatkliniken, Krankenhäusern und
spezialisierten Einrichtungen in ganz Spanien

Verwandte Praktische Ausbildungen:

- Anästhesiologie und Reanimation
- Krankenhauspädiatrie

06 Allgemeine Bedingungen

Zivile Haftpflichtversicherung

Das Hauptanliegen dieser Einrichtung ist es, die Sicherheit sowohl der Fachkräfte im Praktikum als auch der anderen am Praktikum beteiligten Personen im Unternehmen zu gewährleisten. Zu den Maßnahmen, mit denen dies erreicht werden soll, gehört auch die Reaktion auf Zwischenfälle, die während des gesamten Lehr- und Lernprozesses auftreten können.

Zu diesem Zweck verpflichtet sich diese Bildungseinrichtung, eine Haftpflichtversicherung abzuschließen, die alle Eventualitäten abdeckt, die während des Aufenthalts im Praktikumszentrum auftreten können.

Diese Haftpflichtversicherung für die Fachkräfte im Praktikum hat eine umfassende Deckung und wird vor Beginn der Praktischen Ausbildung abgeschlossen. Auf diese Weise muss sich der Berufstätige keine Sorgen machen, wenn er mit einer unerwarteten Situation konfrontiert wird, und ist bis zum Ende des praktischen Programms in der Einrichtung abgesichert.



Allgemeine Bedingungen der Praktischen Ausbildung

Die allgemeinen Bedingungen der Praktikumsvereinbarung für das Programm lauten wie folgt:

1. BETREUUNG: Während der Praktischen Ausbildung werden dem Studenten zwei Tutoren zugeteilt, die ihn während des gesamten Prozesses begleiten und alle Zweifel und Fragen klären, die auftauchen können. Einerseits gibt es einen professionellen Tutor des Praktikumszentrums, der die Aufgabe hat, den Studenten zu jeder Zeit zu begleiten und zu unterstützen. Andererseits wird dem Studenten auch ein akademischer Tutor zugewiesen, dessen Aufgabe es ist, den Studenten während des gesamten Prozesses zu koordinieren und zu unterstützen, Zweifel zu beseitigen und ihm alles zu erleichtern, was er braucht. Auf diese Weise wird die Fachkraft begleitet und kann alle Fragen stellen, die sie hat, sowohl praktischer als auch akademischer Natur.

2. DAUER: Das Praktikumsprogramm umfasst drei zusammenhängende Wochen praktischer Ausbildung in 8-Stunden-Tagen an fünf Tagen pro Woche. Die Anwesenheitstage und der Stundenplan liegen in der Verantwortung des Zentrums und die Fachkraft wird rechtzeitig darüber informiert, damit sie sich organisieren kann.

3. NICHTERSCHEINEN: Bei Nichterscheinen am Tag des Beginns der Praktischen Ausbildung verliert der Student den Anspruch auf diese ohne die Möglichkeit einer Rückerstattung oder der Änderung der Daten. Eine Abwesenheit von mehr als zwei Tagen vom Praktikum ohne gerechtfertigten/medizinischen Grund führt zum Rücktritt vom Praktikum und damit zu seiner automatischen Beendigung. Jedes Problem, das im Laufe des Praktikums auftritt, muss dem akademischen Tutor ordnungsgemäß und dringend mitgeteilt werden.

4. ZERTIFIZIERUNG: Der Student, der die Praktische Ausbildung bestanden hat, erhält ein Zertifikat, das den Aufenthalt in dem betreffenden Zentrum bestätigt.

5. ARBEITSVERHÄLTNIS: Die Praktische Ausbildung begründet kein Arbeitsverhältnis irgendeiner Art.

6. VORBILDUNG: Einige Zentren können für die Teilnahme an der Praktischen Ausbildung eine Bescheinigung über ein vorheriges Studium verlangen. In diesen Fällen muss sie der TECH-Praktikumsabteilung vorgelegt werden, damit die Zuweisung des gewählten Zentrums bestätigt werden kann.

7. NICHT INBEGRIFFEN: Die Praktische Ausbildung beinhaltet keine Elemente, die nicht in diesen Bedingungen beschrieben sind. Daher sind Unterkunft, Transport in die Stadt, in der das Praktikum stattfindet, Visa oder andere nicht beschriebene Leistungen nicht inbegriffen.

Der Student kann sich jedoch an seinen akademischen Tutor wenden, wenn er Fragen hat oder Empfehlungen in dieser Hinsicht erhalten möchte. Dieser wird ihm alle notwendigen Informationen geben, um die Verfahren zu erleichtern.

07 Qualifizierung

Dieser **Praktische Ausbildung in Logopädische und Orofaziale Neurorehabilitation für die Krankenpflege** enthält das vollständigste und aktuellste Programm auf dem Markt.

Sobald der Student die Prüfungen bestanden hat, erhält er/sie per Post* mit Empfangsbestätigung das entsprechende Diplom, ausgestellt von der **TECH Technologische Universität**.

Das von **TECH Technologische Universität** ausgestellte Diplom drückt die erworbene Qualifikation aus und entspricht den Anforderungen, die in der Regel von Stellenbörsen, Auswahlprüfungen und Berufsbildungsausschüssen verlangt werden.

Titel: **Praktische Ausbildung in Logopädische und Orofaziale Neurorehabilitation für die Krankenpflege**

Modalität: **online**

Dauer: **3 Wochen**



tech

Praktische Ausbildung
Logopädische und Orofaziale
Neurorehabilitation für
die Krankenpflege

Praktische Ausbildung

Logopädische und Orofaziale

Neurorehabilitation für die Krankenpflege

