

# Praktische Ausbildung Krankenpflege in Notfall- und Katastrophensituationen



tech



**tech**

Praktische Ausbildung  
Krankenpflege in Notfall- und  
Katastrophensituationen

# Index

01

Einführung

---

Seite 4

02

Warum diese Praktische  
Ausbildung absolvieren?

---

Seite 6

03

Ziele

---

Seite 8

04

Planung des Unterrichts

---

Seite 10

05

Wo kann ich die Praktische  
Ausbildung absolvieren?

---

Seite 12

06

Allgemeine Bedingungen

---

Seite 14

07

Qualifizierung

---

Seite 16

# 01 Einführung

Die Rolle der Pflegekräfte bei der Versorgung von Patienten in Notfallsituationen ist entscheidend für die Aufrechterhaltung des erforderlichen Qualitäts- und Sicherheitsniveaus. Eine angemessene Aktualisierung der Kenntnisse in diesem Bereich ist unerlässlich, um sowohl im Krankenhaus als auch in der außerklinischen Versorgung die beste Pflege zu gewährleisten. Aus all diesen Gründen präsentiert TECH dieses zu 100% praktische Programm, das die Entwicklung des maximalen Potenzials von Gesundheitsfachkräften in einer angesehenen Krankenhausumgebung und mit den Ressourcen der neuesten Generation im Bereich der Notfallversorgung ermöglicht. Und das alles in nur 3 Wochen Intensivaufenthalt und mit den besten Fachkräften für die Versorgung von Patienten in Notsituationen, Notfällen und Katastrophen.



*„Diese praktische Ausbildung wird Ihre Kompetenzen stärken, damit Sie Patienten in Notfallsituationen unter Anwendung der genauesten und aktuellsten Pharmakologie entsprechend der jeweiligen Pathologie versorgen können“*





Das Auftreten neuer Infektionskrankheiten, durch Coronaviren verursachte Pandemien oder durch Umweltphänomene verursachte Katastrophen stellen sowohl die Gesundheitssysteme als auch die Fachkräfte auf den Prüfstand. Es handelt sich um Szenarien, die zweifellos im Laufe der beruflichen Laufbahn auftreten werden und die fortgeschrittene und gründliche Kenntnisse über die Fortschritte im Bereich der Patientenversorgung in Notfällen und Katastrophen erfordern.

Angesichts dieser Realität muss die Pflegekraft fähig sein, pädiatrischen oder erwachsenen Patienten mit Herz-Kreislauf-, Atemwegs-, neurologischen oder Darmerkrankungen sofortige und wirksame Hilfe zu leisten. In diesem Sinne hat TECH ein 100% praktisches akademisches Angebot entwickelt, das es Fachkräften ermöglicht, in ein erstklassiges Krankenhaus in diesem Bereich einzutauchen.

Auf diese Weise erhält die Pflegekraft Zugang zu den innovativsten technologischen Geräten, die für die Diagnose und Behandlung von Patienten in Notfallsituationen verwendet werden, sowie zu den wirksamsten Techniken, um das Leben der Person zu retten. Diese Fähigkeiten können unter der Anleitung einer Fachkraft mit umfassender Erfahrung im Management und der Unterstützung in dieser Art von Situation eingesetzt und erweitert werden.

Ein Kompendium von Aktivitäten, in das sie vom ersten Tag an und während der gesamten 3 Wochen der praktischen Ausbildung eintauchen werden. Eine professionelle Praxis an der Seite der besten Fachkräfte in der Krankenpflege in Notfall- und Katastrophensituationen.

# 02

## Warum diese Praktische Ausbildung absolvieren?

Derzeit gibt es eine Vielzahl von Ausbildungsprogrammen, die sich auf die Vermittlung eines rein theoretischen Rahmens konzentrieren, der weit von den tatsächlichen Bedürfnissen der Gesundheitspraxis entfernt ist. Aus diesem Grund hat TECH eine praktische Ausbildung entwickelt, die darauf abzielt, die Pflegekräfte in ein erstklassiges medizinisches Umfeld einzubinden, in dem sie Zugang zu den wirksamsten und innovativsten Techniken, Methoden und Verfahren für die Pflege von Patienten in Notfällen und Katastrophen haben. All dies im Rahmen eines intensiven klinischen Aufenthalts, bei dem sie jederzeit von echten Experten bei der Durchführung von Manövern, die die Stabilisierung des Patienten ermöglichen und/oder zu seinem Überleben beitragen, begleitet werden. Eine einzigartige Gelegenheit, die die Lehrsysteme revolutioniert und die nur diese akademische Einrichtung bietet.



*TECH bietet Ihnen eine Vielzahl von Möglichkeiten, Ihr Wissen und Ihre Fähigkeiten zu aktualisieren, indem Sie einen klinischen Aufenthalt mit Experten für den Umgang mit Patienten in Notfallsituationen verbringen“*

### 1. Aktualisierung basierend auf der neuesten verfügbaren Technologie

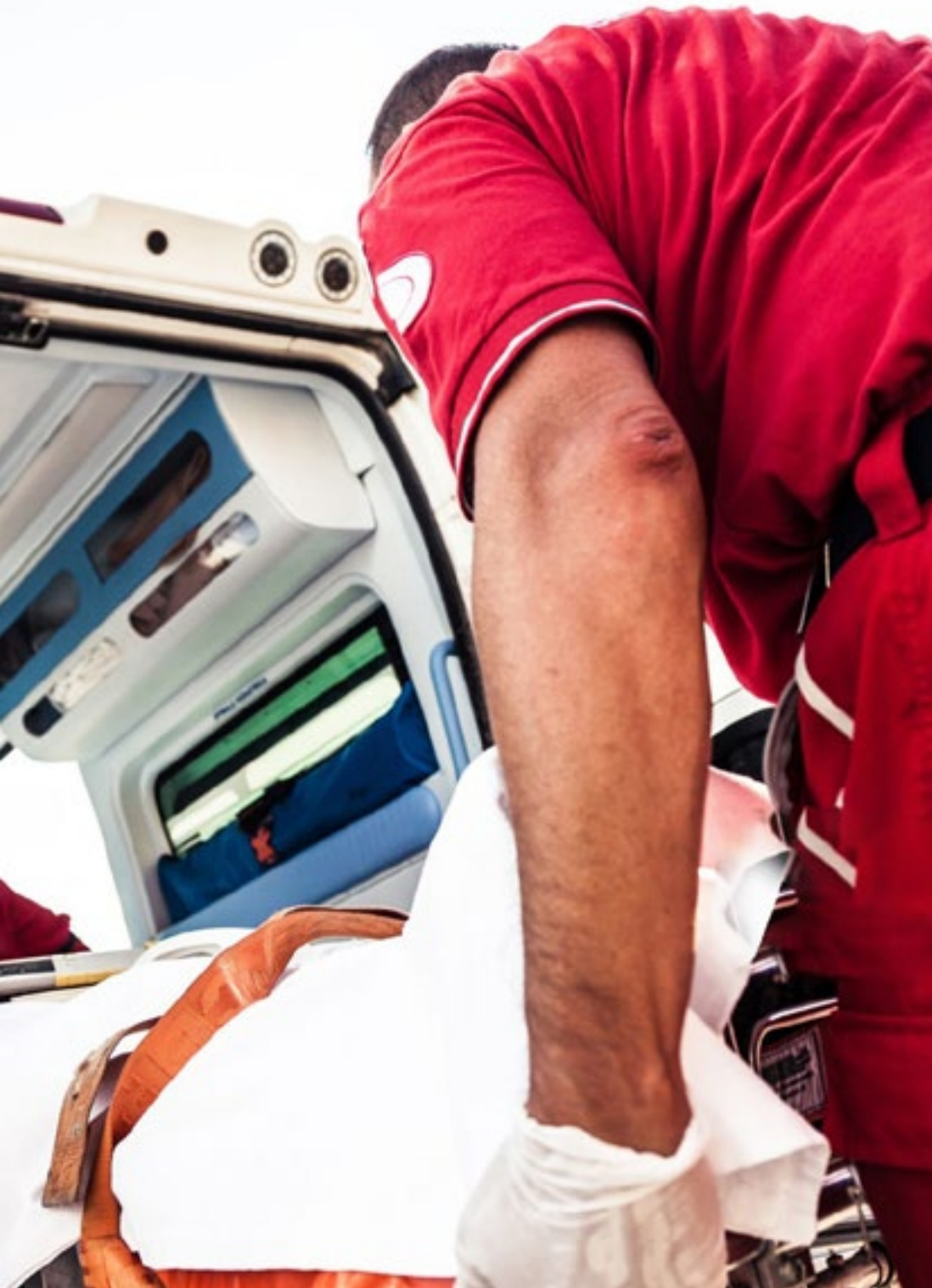
Die neuen Geräte für Advanced Life Support, bildgebende Diagnosen oder die Ortung von Personen in Notfallsituationen haben die Arbeit der Pflegekräfte begünstigt. Angesichts dieser Fortschritte bringt TECH mit dieser Qualifikation die fortschrittlichste Technologie für die Patientenversorgung in Notfällen und Katastrophen mit. All dies in einem hochmodernen klinischen Umfeld in diesem Bereich.

### 2. Auf die Erfahrung der besten Spezialisten zurückgreifen

Diese einzigartige Erfahrung wird durch den Beitrag der Pflegekräfte, die die Gesundheitsfachkräfte, die diese Qualifikation absolvieren, während dieser 3 Wochen begleiten, zu einem unvergleichlichen Erlebnis. Der berufliche Hintergrund der Tutoren ist eine Garantie für die Studenten, die sich an der Seite der besten Fachkräfte in diesem Bereich über die Pflege in Notfallsituationen informieren möchten.

### 3. Einstieg in erstklassige klinische Umgebungen

Um eine wirkliche und wirksame Aktualisierung der Kenntnisse zu gewährleisten, führt TECH ein gründliches Auswahlverfahren aller für die praktische Ausbildung verfügbaren Zentren durch. Dadurch wird den Fachkräften der Zugang zu einem renommierten Gesundheitszentrum für Notfälle und Katastrophen garantiert, in dem die wirksamsten und innovativsten Diagnose und Therapieverfahren angewandt werden.



#### 4. Das Gelernte von Anfang an in die tägliche Praxis umsetzen

Mit diesem Programm bietet diese akademische Einrichtung ein neues Fortbildungsmodell für Gesundheitsfachkräfte an. So wird die Fachkraft vom ersten Tag an in ein äußerst praxisnahes Umfeld eintreten, in dem sie Aktivitäten durchführen wird, die darauf abzielen, die wichtigsten Informationen über die klinische Versorgung pädiatrischer und erwachsener Patienten mit unterschiedlichen und dringenden Pathologien zu vermitteln. Und das alles in nur 3 Wochen eines erstklassigen klinischen Aufenthalts.

#### 5. Ausweitung der Grenzen des Wissens

Die Pflegekräfte, die dieses Programm absolvieren, haben die Möglichkeit, die Grenzen des Wissens zu erweitern, indem sie während dieser Praxisphase in Krankenhäusern von nationaler und internationaler Bedeutung eingesetzt werden. Auf diese Weise kann der Student diese Phase an der Seite echter Fachkräfte verbringen, die ihre klinischen Aufgaben in hochrangigen Gesundheitseinrichtungen wahrgenommen haben. Eine einzigartige Gelegenheit, die nur TECH bietet.



*Sie werden in dem Zentrum Ihrer Wahl  
vollständig in die Praxis eintauchen"*

# 03 Ziele

In einem sich ständig wandelnden sozialen Umfeld, in dem die Notfälle, in die eine Person geraten kann, vielfältig sind, ist es von entscheidender Bedeutung, dass die Pflegekraft fähig ist, angemessen auf sie zu reagieren, und der effektivste Weg, dies zu tun, ist die ständige und qualitativ hochwertige Weiterbildung. Aus diesem Grund besteht das allgemeine Ziel dieses Programms darin, den Fachkräften die neuesten Entwicklungen auf dem Gebiet der Notfälle auf ausschließlich praktische Weise zu vermitteln. In dieser praktischen Ausbildung werden die Pflegekräfte die wichtigsten Interventionen des Fachgebiets kennenlernen, um ihre Fähigkeiten in der medizinischen Versorgung von Patienten mit Notfallpathologie zu verbessern und zu erweitern.



## Allgemeine Ziele

---

- ◆ Beherrschen der neuesten Techniken und technischen Geräte zur Durchführung von HLW und Lebenserhaltung bei erwachsenen und pädiatrischen Patienten
- ◆ Einbeziehen der Methoden und Verfahren für die Verabreichung einer angemessenen Pharmakologie bei Notfällen bei Patienten mit verschiedenen Pathologien in die tägliche Arbeit
- ◆ Kennen des spezifischen Umgangs und der häufigsten Fälle in Notfallsituationen, in denen die modernsten und innovativsten Therapeutika eingesetzt werden müssen







## Spezifische Ziele

---

- ◆ Priorisieren, Organisieren und effektives Verwalten der Pflege durch Triage
- ◆ Anwenden aktueller grundlegender und fortgeschrittener HLW-Techniken in allen Altersgruppen
- ◆ Richtiges Anwenden der nicht-invasiven mechanischen Beatmung
- ◆ Behandeln von Asthmapatienten, Bronchospasmen und Exazerbationen der chronisch obstruktiven Lungenerkrankung in der Notfallsituation
- ◆ Anwenden von Gesundheitsprotokollen für Herzrhythmusstörungen
- ◆ Verwenden der Verfahren für den Einsatz häufig verwendeter Medikamente in der Notfallmedizin
- ◆ Identifizieren von lebensbedrohlichen pathophysiologischen Prozessen
- ◆ Erkennen der wichtigsten immunologischen Notfallpathologien
- ◆ Aktualisieren der praktischen Kenntnisse über allgemeine Verfahren und Techniken, die bei schwerkranken Patienten in Notfallsituationen angewandt werden
- ◆ Anwenden von Techniken für Teamarbeit, Motivation, Führung und Unsicherheitsmanagement

# 04 Planung des Unterrichts

Die praktische Ausbildung dieses Programms in Krankenpflege in Notfall- und Katastrophensituationen besteht aus einem praktischen Aufenthalt in einem renommierten Zentrum. Ein Ort, der es den Fachkräften ermöglicht, sich über die wirksamsten Methoden der Patientenversorgung in kritischen Situationen auf dem Laufenden zu halten und dabei stets die neuesten wissenschaftlichen Erkenntnisse und aktuellen Gesundheitsprotokolle zu berücksichtigen. Ein Zeitraum, in dem sie von Montag bis Freitag 8 aufeinanderfolgende Unterrichtsstunden bei einer hervorragenden Fachkraft mit umfassenden Kenntnissen in diesem Bereich absolvieren werden.

In diesem vollständig praktischen Ausbildungsangebot zielen die Aktivitäten auf die Entwicklung und Vervollkommnung der Kompetenzen ab, die für die Gesundheitsversorgung in Bereichen und unter Bedingungen erforderlich sind, die ein hohes Qualifikationsniveau erfordern, und die auf eine spezifische Ausbildung für die Ausübung der Tätigkeit in einem Umfeld der Patientensicherheit und hoher professioneller Leistung ausgerichtet sind.

Diese Einrichtung bietet eine einzigartige Erfahrung, die den Fachkräften den Zugang zu einer intensiven Praxis auf höchstem Niveau in einem innovativen Krankenhauszentrum ermöglicht. Dies ist eine neue Art, Gesundheitsprozesse zu verstehen und zu integrieren, und verwandelt ein Bezugszentrum in einen idealen Raum zur Vervollkommnung der Kompetenzen von Fachkräften.

Der praktische Unterricht erfolgt unter Begleitung und Anleitung von Lehrkräften und anderen Auszubildenden, die die Teamarbeit und die multidisziplinäre Integration als transversale Kompetenzen für die medizinische Praxis fördern (lernen zu sein und lernen, sich auf andere zu beziehen).





Die im Folgenden beschriebenen Verfahren werden die Grundlage der Ausbildung darstellen. Ihre Durchführung hängt von der Verfügbarkeit, der üblichen Tätigkeit und der Arbeitsbelastung des Zentrums ab:

Modul	Praktische Tätigkeit
<b>Techniken der Lebenserhaltung</b>	Anwenden wirksamer Techniken der grundlegenden Lebenserhaltung und des AED für Erwachsene
	Durchführen von Gesundheitsmaßnahmen im Falle von Bradyarrhythmien oder Tachyarrhythmien
	Mitwirken bei der erweiterten Atemwegsversorgung
	Erkennen und Behandeln kritisch kranker Kinder, die in die Notaufnahme kommen
	Mitwirken bei der Stabilisierung und dem Transport von Neugeborenen
<b>Medizinisch-chirurgische Notfallversorgung bei Erwachsenen</b>	Betreuen von Patienten mit kardiovaskulären Pathologien, die ein sofortiges Eingreifen erfordern
	Mitwirken bei der Erstuntersuchung von Patienten mit akuten Gefäßunfällen
	Mitwirken bei der Diagnose von Patienten mit Störungen des Verdauungssystems
	Mitwirken bei der Behebung der wichtigsten dringenden Komplikationen bei todkranken Patienten
<b>Diagnostische und therapeutische Techniken in der Notfallmedizin</b>	Unterstützen bei der Entnahme von analytischen Proben
	Mitwirken bei ultraschallgesteuerten Diagnosen
	Durchführen von orotrachealen Intubationstechniken, mechanischer Beatmung und Management der nicht-invasiven mechanischen Beatmung
	Überwachen des Patienten und Überprüfen des neurologischen Status und der Sedoanalgesie
<b>Einsatz der Pharmakologie in der Unfall- und Notfallmedizin</b>	Verwenden der neuesten Medikamente bei Patienten, die dringend versorgt werden müssen und sich in einem kritischen Zustand befinden
	Assistieren bei der Verabreichung von Medikamenten bei Notfallpatienten
	Berechnen der Verabreichungsdosis
	Überwachen von Verfahren zur Verabreichung von Medikamenten, die in Krankenhausprotokollen festgelegt sind

# 05

## Wo kann ich die Praktische Ausbildung absolvieren?

Die Philosophie von TECH beruht darauf, Fachkräften eine qualitativ hochwertige praktische Ausbildung zu bieten. Aus diesem Grund führt sie strenge Auswahlverfahren durch, um den Gesundheitsfachkräften Krankenhäuser zur Verfügung zu stellen, die den hohen Anforderungen dieser Einrichtung entsprechen. Auf diese Weise kann den Fachkräften ein hohes Praxisniveau garantiert werden, indem sie sich um echte Patienten kümmern, bei denen sie die neuesten und innovativsten Techniken und Verfahren anwenden müssen.


“

*Sie werden ein Zentrum wählen können, das im Bereich der Notfall- und Katastrophenversorgung einen guten Ruf genießt, um Ihr klinisches Praktikum erfolgreich zu absolvieren“*





Der Student kann diese Ausbildung in den folgenden Zentren absolvieren:



**Krankenpflege**

### Hospital HM San Francisco

Land	Stadt
Spanien	León


Adresse: C. Marqueses de San Isidro, 11, 24004, León

Netzwerk von Privatkliniken, Krankenhäusern und spezialisierten Einrichtungen in ganz Spanien

---

**Verwandte Praktische Ausbildungen:**

- Aktualisierung in Anästhesiologie und Wiederbelebung
- Krankenpflege in der Traumatologie



**Krankenpflege**

### Hospital IMED Levante

Land	Stadt
Spanien	Alicante


Adresse: Calle Dr. Santiago Ramón y Cajal, 7, 03503 Benidorm, Alicante

Gesundheitsgruppe mit 6 Krankenhäusern und 4 Polikliniken

---

**Verwandte Praktische Ausbildungen:**

- Krankenpflege im Operationssaal und Intraoperative Betreuung
- Notfall- und Katastrophenmedizin



**Krankenpflege**

### Hospital IMED Alcoy

Land	Stadt
Spanien	Alicante

Adresse: C/ Oliver, 55, 03802 Alcoy, Alicante

Gesundheitsgruppe mit 6 Krankenhäusern und 4 Polikliniken

---

**Verwandte Praktische Ausbildungen:**

- Krankenpflege im Operationssaal und Intraoperative Betreuung
- Notfall- und Katastrophenmedizin



**Krankenpflege**

### Hospital IMED Elche

Land	Stadt
Spanien	Alicante


Adresse: C. Max Planck, 3, 03203 Elche, Alicante

Gesundheitsgruppe mit 6 Krankenhäusern und 4 Polikliniken

---

**Verwandte Praktische Ausbildungen:**

- Krankenpflege im Operationssaal und Intraoperative Betreuung
- Notfall- und Katastrophenmedizin



**Krankenpflege**

### Hospital IMED Valencia

Land	Stadt
Spanien	Valencia


Adresse: Av. de la Ilustración, 1, 46100 Burjassot, Valencia

Gesundheitsgruppe mit 6 Krankenhäusern und 4 Polikliniken

---

**Verwandte Praktische Ausbildungen:**

- Krankenpflege im Operationssaal und Intraoperative Betreuung
- Notfall- und Katastrophenmedizin



**Krankenpflege**

### Hospital IMED Colón

Land	Stadt
Spanien	Valencia

Adresse: Carrer d'Isabel la Catòlica, 12, L'Eixample, 46004 València, Valencia

Gesundheitsgruppe mit 6 Krankenhäusern und 4 Polikliniken

---

**Verwandte Praktische Ausbildungen:**

- Krankenpflege im Operationssaal und Intraoperative Betreuung
- Notfall- und Katastrophenmedizin

# 06 Allgemeine Bedingungen

## Zivile Haftpflichtversicherung

Das Hauptanliegen dieser Einrichtung ist es, die Sicherheit sowohl der Fachkräfte im Praktikum als auch der anderen am Praktikum beteiligten Personen im Unternehmen zu gewährleisten. Zu den Maßnahmen, mit denen dies erreicht werden soll, gehört auch die Reaktion auf Zwischenfälle, die während des gesamten Lehr- und Lernprozesses auftreten können.

Zu diesem Zweck verpflichtet sich diese Bildungseinrichtung, eine Haftpflichtversicherung abzuschließen, die alle Eventualitäten abdeckt, die während des Aufenthalts im Praktikumszentrum auftreten können.

Diese Haftpflichtversicherung für die Fachkräfte im Praktikum hat eine umfassende Deckung und wird vor Beginn der Praktischen Ausbildung abgeschlossen. Auf diese Weise muss sich der Berufstätige keine Sorgen machen, wenn er mit einer unerwarteten Situation konfrontiert wird, und ist bis zum Ende des praktischen Programms in der Einrichtung abgesichert.



## Allgemeine Bedingungen der Praktischen Ausbildung

Die allgemeinen Bedingungen der Praktikumsvereinbarung für das Programm lauten wie folgt:

**1. BETREUUNG:** Während der Praktischen Ausbildung werden dem Studenten zwei Tutoren zugeteilt, die ihn während des gesamten Prozesses begleiten und alle Zweifel und Fragen klären, die auftauchen können. Einerseits gibt es einen professionellen Tutor des Praktikumszentrums, der die Aufgabe hat, den Studenten zu jeder Zeit zu begleiten und zu unterstützen. Andererseits wird dem Studenten auch ein akademischer Tutor zugewiesen, dessen Aufgabe es ist, den Studenten während des gesamten Prozesses zu koordinieren und zu unterstützen, Zweifel zu beseitigen und ihm alles zu erleichtern, was er braucht. Auf diese Weise wird die Fachkraft begleitet und kann alle Fragen stellen, die sie hat, sowohl praktischer als auch akademischer Natur.

**2. DAUER:** Das Praktikumsprogramm umfasst drei zusammenhängende Wochen praktischer Ausbildung in 8-Stunden-Tagen an fünf Tagen pro Woche. Die Anwesenheitstage und der Stundenplan liegen in der Verantwortung des Zentrums und die Fachkraft wird rechtzeitig darüber informiert, damit sie sich organisieren kann.

**3. NICHTERSCHEINEN:** Bei Nichterscheinen am Tag des Beginns der Praktischen Ausbildung verliert der Student den Anspruch auf diese ohne die Möglichkeit einer Rückerstattung oder der Änderung der Daten. Eine Abwesenheit von mehr als zwei Tagen vom Praktikum ohne gerechtfertigten/medizinischen Grund führt zum Rücktritt vom Praktikum und damit zu seiner automatischen Beendigung. Jedes Problem, das im Laufe des Praktikums auftritt, muss dem akademischen Tutor ordnungsgemäß und dringend mitgeteilt werden.

**4. ZERTIFIZIERUNG:** Der Student, der die Praktische Ausbildung bestanden hat, erhält ein Zertifikat, das den Aufenthalt in dem betreffenden Zentrum bestätigt.

**5. ARBEITSVERHÄLTNIS:** Die Praktische Ausbildung begründet kein Arbeitsverhältnis irgendeiner Art.

**6. VORBILDUNG:** Einige Zentren können für die Teilnahme an der Praktischen Ausbildung eine Bescheinigung über ein vorheriges Studium verlangen. In diesen Fällen muss sie der TECH-Praktikumsabteilung vorgelegt werden, damit die Zuweisung des gewählten Zentrums bestätigt werden kann.

**7. NICHT INBEGRIFFEN:** Die Praktische Ausbildung beinhaltet keine Elemente, die nicht in diesen Bedingungen beschrieben sind. Daher sind Unterkunft, Transport in die Stadt, in der das Praktikum stattfindet, Visa oder andere nicht beschriebene Leistungen nicht inbegriffen.

Der Student kann sich jedoch an seinen akademischen Tutor wenden, wenn er Fragen hat oder Empfehlungen in dieser Hinsicht erhalten möchte. Dieser wird ihm alle notwendigen Informationen geben, um die Verfahren zu erleichtern.

# 07 Qualifizierung

Dieser **Praktische Ausbildung in Krankenpflege in Notfall- und Katastrophensituationen** enthält das vollständigste und aktuellste Programm auf dem Markt.

Sobald der Student die Prüfungen bestanden hat, erhält er/sie per Post\* mit Empfangsbestätigung das entsprechende Diplom, ausgestellt von der **TECH Technologischen Universität**.

Das von **TECH Technologische Universität** ausgestellte Diplom drückt die erworbene Qualifikation aus und entspricht den Anforderungen, die in der Regel von Stellenbörsen, Auswahlprüfungen und Berufsbildungsausschüssen verlangt werden.

Titel: **Praktische Ausbildung in Krankenpflege in Notfall- und Katastrophensituationen**

Modalität: **online**

Dauer: **3 Wochen**





**tech**

Praktische Ausbildung  
Krankenpflege in Notfall- und  
Katastrophensituationen

# Praktische Ausbildung Krankenpflege in Notfall- und Katastrophensituationen



tech