

Praktische Ausbildung Geburtshilfliche Krankenpflege





tech global
university

Praktische Ausbildung
Geburtshilfliche Krankenpflege

Index

01

Einführung

Seite 4

02

Warum diese Praktische
Ausbildung absolvieren?

Seite 6

03

Ziele

Seite 8

04

Planung des Unterrichts

Seite 10

05

Wo kann ich die Praktische
Ausbildung absolvieren?

Seite 12

06

Allgemeine Bedingungen

Seite 16

07

Qualifizierung

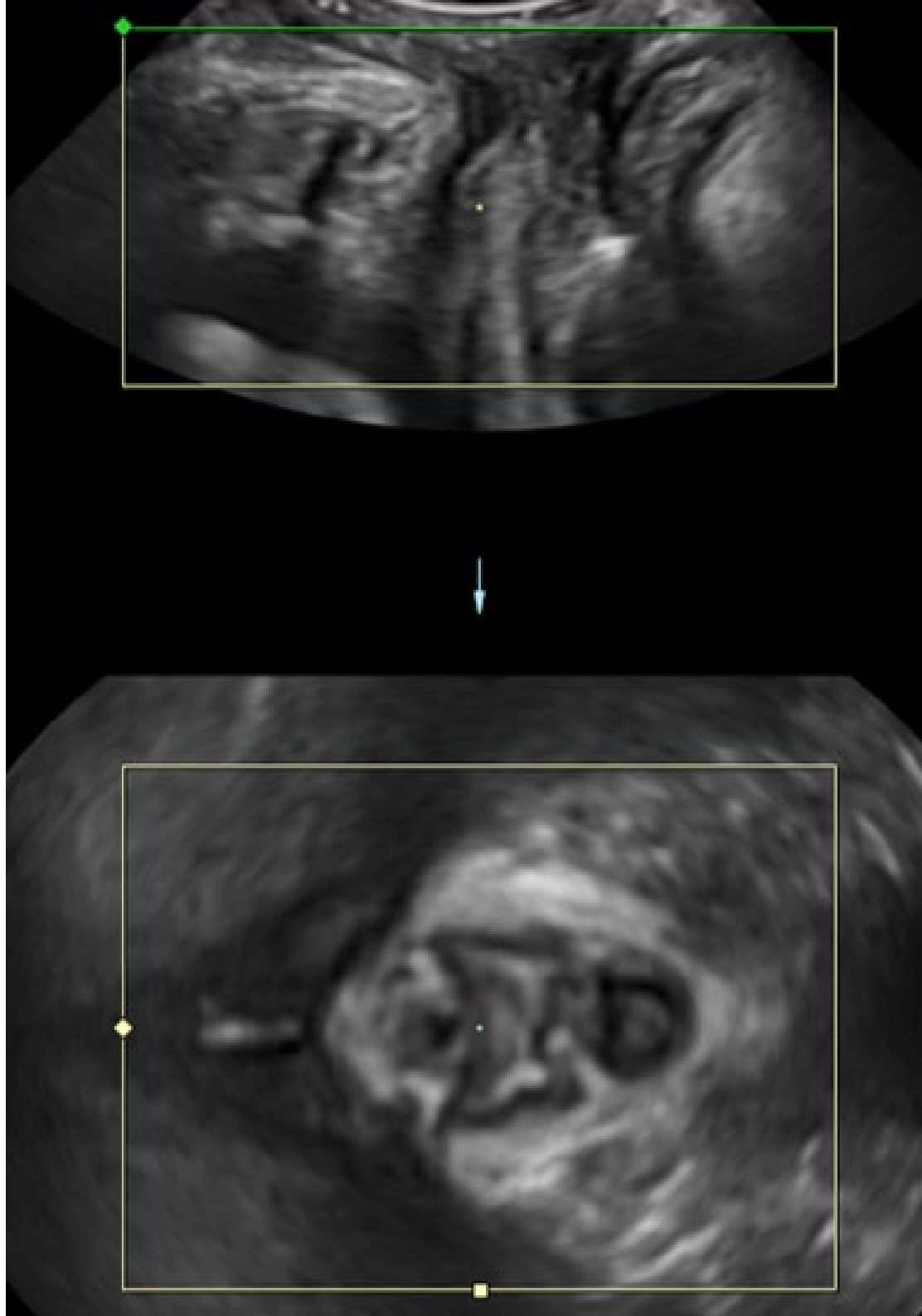
Seite 18

01 Einführung

Die Rolle der Krankenpflege in der Entwicklung der Schwangeren und des Neugeborenen ist von entscheidender Bedeutung, um eine Personalisierung der Pflege zu ermöglichen, die die richtige Entwicklung beider gewährleistet. Aus diesem Grund muss die ständige theoretische Weiterbildung des Fachpersonals in diesem Bereich mit der Praxis Hand in Hand gehen, um eine Betreuung zu erreichen, die den Empfehlungen für eine normale Geburt sowie den neuesten Standards entspricht, die im Zusammenhang mit den Fortschritten in der Geburtshilfe und der angemessenen Betreuung der einzelnen Patientinnen entwickelt wurden. Aus diesem Grund hat TECH beschlossen, dieses avantgardistische Programm durchzuführen, in dessen Rahmen Pflegekräfte drei Wochen in einem führenden Klinikum verbringen können, um ihre Fähigkeiten in der Pflege während der Schwangerschaft, bei der Geburt und im Wochenbett zu perfektionieren.

“

Nutzen Sie die Gelegenheit, sich mit Fachkräften zu umgeben und von ihrer Arbeitsmethodik zu lernen”



Laut der Spanischen Gesellschaft für Gynäkologie und Geburtshilfe (SEGO) ist „die Geburt eines gesunden Kindes kein zufälliges Ereignis, auch wenn es so erscheinen mag“. Es ist das Ergebnis unendlicher Sorgfalt und Aufmerksamkeit, die mit Großzügigkeit und Professionalität von verschiedenen Berufsgruppen aufgebracht wurde. Auch sollte die Geburtshilfe auf den Grundsätzen der Humanisierung, der Kontrolle des Fetus und der Schmerzlinderung beruhen. In diesen Fällen ist die Einbeziehung von Pflegekräften von entscheidender Bedeutung, um die notwendige Pflege zu gewährleisten.

Diese Denk- und Handlungsweise deckt sich mit einem starken Wandel, der in den Beziehungen zwischen den Gesundheitsteams und den Patientinnen stattfinden muss, um von einer technischen Beziehung zu einer Beziehung überzugehen, in der der bioethische Grundsatz der Autonomie und die Beachtung der Ganzheitlichkeit der betroffenen Person im Vordergrund stehen. Ziel ist es, den Prozess, mit dem Frauen während der Geburt konfrontiert sind, umfassend zu behandeln und so die Gesundheitsergebnisse für sie und ihre Babys zu verbessern.

Ziel ist es auch, auf die wachsende Notwendigkeit zu reagieren, den neuen Herausforderungen einer sich wandelnden und immer anspruchsvolleren Gesellschaft zu begegnen, indem wir uns bewusst machen, wie wichtig es ist, neue Werte, neue Arbeitssysteme und neue Handlungsfelder in unseren Beruf einzubeziehen. Eine gesellschaftliche Entwicklung, in der schwangere Frauen neue Bedürfnisse einfordern: eine größere Rolle bei der Geburt und mehr physiologische Betreuung, um die Geburt natürlicher und freier zu gestalten, sowie die Förderung des Stillens.

Um die Fähigkeiten in diesem Bereich zu verbessern, stellt TECH dieses Programm für eine praktische Ausbildung vor, das es den Studenten ermöglicht, in einem Krankenhaus mit modernsten Mitteln und mit echten Patienten ihr maximales Potenzial und ihre Entwicklung im Bereich der geburtshilflichen Krankenpflege zu entwickeln. Auf diese Weise können sie ihre Patienten mit den besten Spezialisten behandeln, die neuesten Techniken anwenden, die auf wissenschaftlichen Erkenntnissen beruhen, und Ergebnisse erzielen, die in der Vergangenheit nur schwer zu erreichen gewesen wären. Eine einzigartige Gelegenheit, die neuesten Fortschritte und Innovationen in der geburtshilflichen Krankenpflege nach der 120-stündigen praktischen Ausbildung in dem international renommierten Zentrum an ihren Arbeitsplatz mitzunehmen. Es wird ein Vorher und Nachher in ihrer beruflichen Laufbahn sein.



Genießen Sie einen intensiven 3-wöchigen Aufenthalt und bringen Sie sich auf den neuesten Stand der klinischen Verfahren, um sich im Bereich der geburtshilflichen Krankenpflege beruflich weiterzuentwickeln“

02

Warum diese Praktische Ausbildung absolvieren?

TECH ist ein führend in der gesamten Hochschullandschaft, unter anderem durch das Angebot von ausschließlich praxisorientierten Studiengängen. Dies ist also ein weiterer Beweis für ihr Engagement für die Förderung der Wissenschaft und die gute Praxis seiner Studenten. Für jede praktische Ausbildung unterzieht sie die Kliniken einer gründlichen und umfassenden Analyse, um sicherzustellen, dass sie alle Anforderungen erfüllen, die für einen praktischen Aufenthalt erforderlich sind, bei dem sich der Student erfüllt fühlt und seine Kenntnisse auf effiziente und dynamische Weise aktualisieren kann.



Eine Erfahrung, die es Ihnen ermöglicht, Ihre Fähigkeiten im Bereich des Stillens und der Ernährung von Neugeborenen zu perfektionieren, um eine zeitgemäße Pflege auf höchstem Niveau anbieten zu können“

1. Aktualisierung basierend auf der neuesten verfügbaren Technologie

Der Zugang zu dieser praktischen Ausbildung ermöglicht den Studenten auch den Eintritt in ein Umfeld, das in der Geburtshilfe führend ist. Dadurch werden sie befähigt, die fortschrittlichste und anspruchsvollste klinische Technologie für die Geburtshilfe sowie für die Pflegekräfte während der Schwangerschaft und in der Zeit nach der Geburt anzuwenden und so ihre Fähigkeiten garantiert zu verbessern.

2. Auf die Erfahrung der besten Spezialisten zurückgreifen

TECH wählt für jeden Studenten einen Tutor aus, der ihn während des Praktikums begleitet, damit der Student den größtmöglichen Nutzen aus der Erfahrung ziehen kann. Darüber hinaus kann er seine umfassende und weitreichende Erfahrung nutzen, um klinische Strategien, sowohl für die Diagnose als auch für die Therapie, umzusetzen, um einen Service von höchster Qualität auf der Grundlage der innovativsten und wirksamsten Techniken anzubieten.

3. Einstieg in erstklassige klinische Umgebungen

Vom ersten Tag an wird der Student an der klinischen Behandlung einer Vielzahl von Fällen mit häufigen und komplexen Fällen teilnehmen können, so dass er alle seine Fähigkeiten in die Praxis umsetzen kann. All dies in einem klinischen Umfeld, in dem ihm die notwendigen Mittel zur Verfügung stehen, um jeden Patienten speziell und seinen Bedürfnissen entsprechend zu betreuen und darüber hinaus seine Fähigkeiten in der Begleitung und Beratung zu perfektionieren.



4. Das Gelernte von Anfang an in die tägliche Praxis umsetzen

Der Lehrplan dieses Programms ist so gestaltet, dass der Student, der es in Anspruch nimmt, die Handlungsbereiche, in denen er später praktizieren wird, in ihrer Gesamtheit betrachtet und alle Fähigkeiten anwendet, die er benötigt, um nach Abschluss der praktischen Ausbildung klinische Pflege auf höchstem Niveau zu leisten.

5. Ausweitung der Grenzen des Wissens

Im Rahmen ihrer Verpflichtung zur Aktualisierung auf höchstem Niveau einigt sich TECH mit den klinischen Zentren auf eine grundlegende Leitlinie: die Verpflichtung, allen Studenten eine unvergleichliche Erfahrung zu bieten, die auf der Einbeziehung der avantgardistischsten Techniken und Strategien beruht. Auf diese Weise aktualisieren die Studenten ihr Wissen in Bezug auf die Leitlinien, die auch die tägliche Arbeit anderer internationaler Zentren bestimmen, und erweitern ihre Handlungsfähigkeit auf eine internationalisierte Intervention.



*Sie werden in dem Zentrum Ihrer Wahl
vollständig in die Praxis eintauchen"*

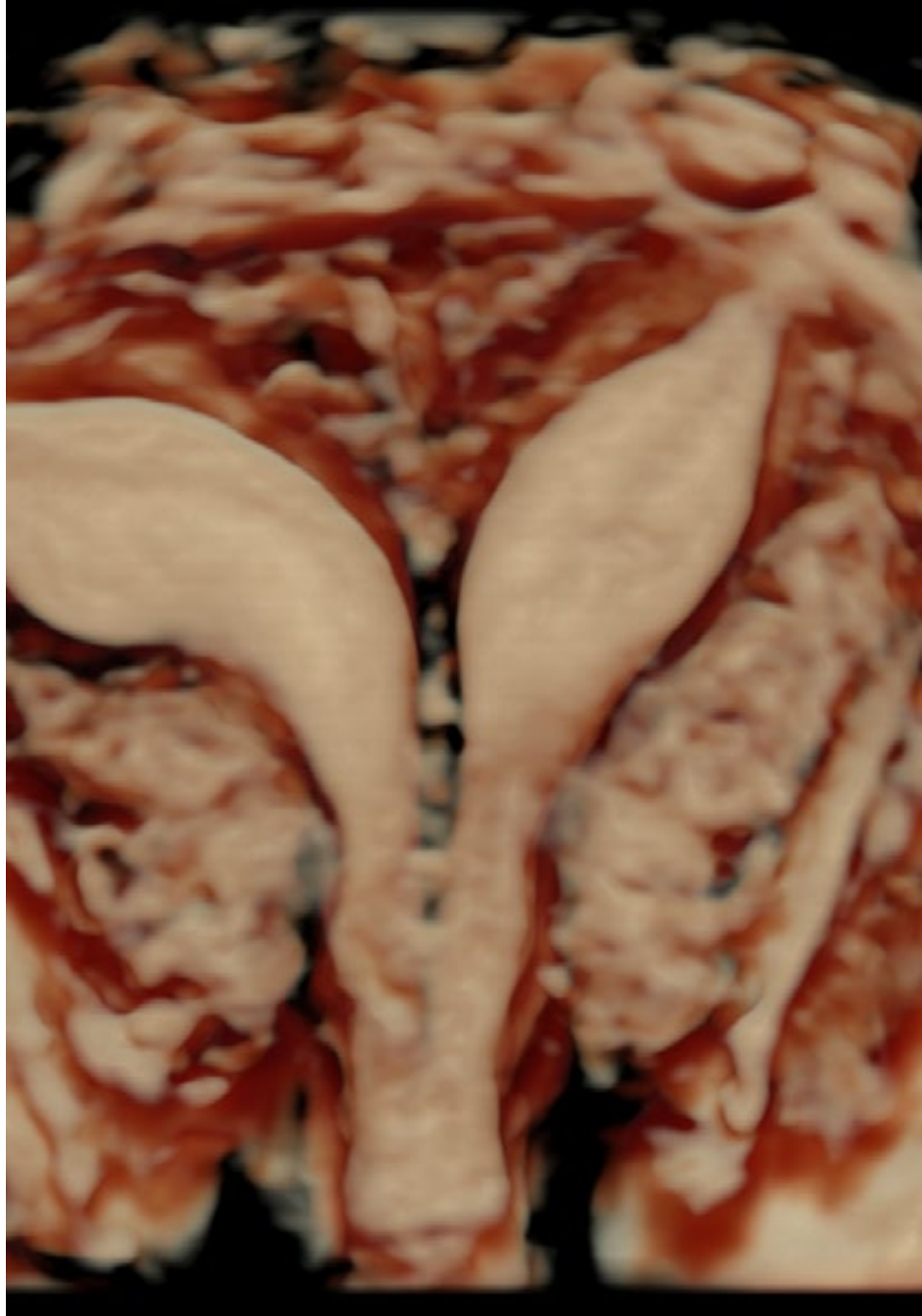
03 Ziele

Das allgemeine Ziel der praktischen Ausbildung in der geburtshilflichen Krankenpflege besteht darin, dass die Fachkräfte die diagnostischen und therapeutischen Verfahren des Fachgebiets durch einen klinisch und akademisch anspruchsvoll gestalteten Krankenhausaufenthalt unter Anleitung anerkannter Fachkräfte in einem Krankenhaus von höchster wissenschaftlicher Qualität und technologischer Innovation auf den neuesten Stand bringen können. In dieser praktischen Ausbildung wird sich die Fachkraft mit den wichtigsten Interventionen befassen, die es ihr ermöglichen, ihre Kompetenzen in der Pflegekräfteversorgung ihrer Patienten zu verbessern und zu erweitern.



Allgemeine Ziele

- Aktualisieren der spezifischen Kenntnisse in der Geburtshilfe
- Fördern von Arbeitsstrategien auf der Grundlage des integralen Ansatzes für den Patienten als Referenzmodell für die Erreichung von Spitzenleistungen im Gesundheitswesen
- Fördern des Erwerbs von technischen Fähigkeiten und Fertigkeiten durch ein leistungsfähiges audiovisuelles System und die Möglichkeit der Entwicklung durch spezifische Aktivitäten
- Fördern der beruflichen Weiterentwicklung durch Fortbildung und Forschung





Spezifische Ziele

- ♦ Schulen des Gesundheitspersonals, damit es in der Lage ist, das neue Wissen in die Praxis umzusetzen
- ♦ Identifizieren der Experten, die im Verlauf der Schwangerschaft hinzugezogen werden
- ♦ Kennenlernen der verschiedenen anatomisch-physiologischen Veränderungen, die während der Schwangerschaft auftreten
- ♦ Beherrschen der wesentlichen Kenntnisse in der Schwangerenvorsorge
- ♦ Klären von eventuellen Fragen oder Zweifeln der schwangeren Frau
- ♦ Überprüfen der Programme zur Gesundheitserziehung und -förderung für schwangere Frauen
- ♦ Schaffen eines Klimas des Vertrauens, der Sicherheit und der Intimität unter Wahrung der Privatsphäre, der Würde und der Vertraulichkeit der Frauen
- ♦ Einbeziehen der Frauen in die Entscheidungsfindung während des gesamten Prozesses
- ♦ Fördern einer engen, respektvollen, einfühlsamen und professionellen Behandlung
- ♦ Kennen der Notwendigkeit der Einhaltung des Dekrets 101/95, in dem die Rechte von Eltern und Kindern im Gesundheitsbereich während des Geburtsvorgangs festgelegt sind
- ♦ Erleichtern des Zugangs für die Begleitperson zu jeder Zeit
- ♦ Gewährleisten von aktualisierten, einheitlichen wissenschaftlich-technischen und pflegerischen Kriterien, die die Kontinuität der Pflege sicherstellen
- ♦ Koordinieren zwischen den am Prozess beteiligten Fachleuten
- ♦ Fördern des Stillens
- ♦ Unterstützen von Müttern bei der Einführung des Stillens
- ♦ Bereitstellen eines Ortes, an dem die Mutter ihr Baby in Ruhe stillen kann
- ♦ Erleichtern des ersten Kontakts mit dem Neugeborenen
- ♦ Sicherstellen der Identifizierung des Neugeborenen
- ♦ Erleichtern der Erreichbarkeit und Beteiligung des Begleiters während des gesamten Prozesses



Während dieses intensiven Programms in einem Krankenhaus, das an der Spitze der Technologie steht, werden Sie die Möglichkeit haben, mit führenden Fachkräften in Kontakt zu treten“

04

Planung des Unterrichts

Die Praktische Ausbildung in der Geburtshilflichen Krankenpflege besteht aus einem 3-wöchigen Aufenthalt in einem renommierten Zentrum, von Montag bis Freitag mit 8 aufeinanderfolgenden Arbeitsstunden bei einer Fachkraft. Dieser Aufenthalt ermöglicht es den Studenten, echte Patientinnen zusammen mit einem Team von führenden Fachkräften auf dem Gebiet der Betreuung von Frauen in der Schwangerschaft, bei der Geburt und im Wochenbett zu sehen, wobei die innovativsten Diagnoseverfahren angewandt und die neueste Generation von Therapien für jeden Fall geplant werden.

In diesem ganz auf die Praxis ausgerichteten Ausbildungsangebot zielen die Aktivitäten auf die Entwicklung und Vervollkommnung der Kompetenzen ab, die für die Erbringung von Gesundheitsdienstleistungen in Bereichen und unter Bedingungen erforderlich sind, die ein hohes Maß an Qualifikation erfordern, und die auf eine spezifische Ausbildung für die Ausübung der Tätigkeit in einem Umfeld der Sicherheit für den Patienten und hoher professioneller Leistung ausgerichtet sind.

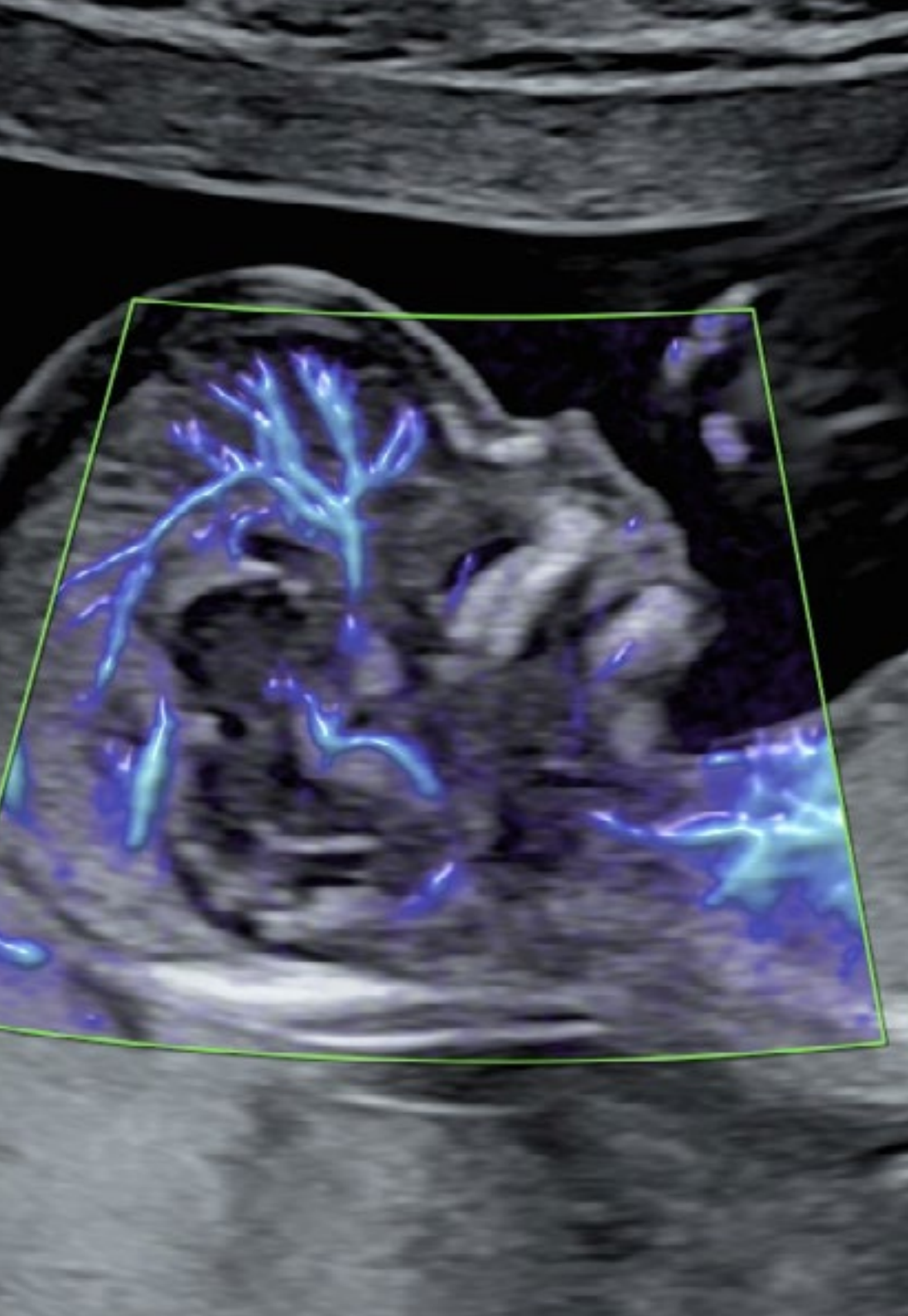
Es ist zweifellos eine einzigartige Gelegenheit, durch die Arbeit in der Klinik der Zukunft zu lernen, in der die Echtzeitüberwachung des Gesundheitszustands der Patienten im Mittelpunkt der digitalen Kultur der Fachkräfte steht. Dies ist eine neue Art, die neuesten Gesundheitsprozesse zu verstehen und zu integrieren und ein Bezugszentrum in ein ideales Lehrszenario für diese innovative Erfahrung zur Verbesserung der beruflichen Kompetenzen zu verwandeln.

Die praktische Lehre erfolgt unter Begleitung und Anleitung von Lehrkräften und anderen Ausbildungskollegen, die Teamarbeit und multidisziplinäre Integration als transversale Kompetenzen für die medizinische Praxis fördern (Lernen, zu sein und lernen, mit anderen in Beziehung zu treten).

Die im Folgenden beschriebenen Verfahren werden die Grundlage der Ausbildung darstellen. Ihre Durchführung hängt von der Verfügbarkeit, der üblichen Tätigkeit und der Arbeitsbelastung des Zentrums ab:



Bilden Sie sich an einer Institution aus, die Ihnen all diese Möglichkeiten bietet, mit einem innovativen akademischen Programm und einem Team, das Sie optimal fördern kann“



Modul	Praktische Tätigkeit
Empfängnisverhütung und Schwangerschaft	Kennen der Beratung vor der Empfängnis
	Anwenden pharmakologischer Ergänzungen
	Durchführen von Diagnosetechniken für die Schwangerschaft
	Durchführen einer Gesundheitsberatung mit der schwangeren Frau
Erziehung in Mutterschaft	Beraten der schwangeren Patientin in Ernährungsfragen
	Anwenden der Pilates-Methode bei schwangeren Frauen
	Durchführen der aquatischen Schulung von Müttern
	Arbeiten mit den Verfahren zur Verwendung des Geburtsballs oder der Sphärodynamik
Entbindung	Durchführen von Entspannungsübungen mit der schwangeren Mutter
	Beraten über körperliche Übungen, Beckenbodentraining und Körperstatik
	Durchführen einer Bewertung des fetalen Wohlbefindens durch Pflegekräfte
	Durchführen von Verfahren der Krankenpflege und Betreuung zu Beginn der Wehen und des Geburtsvorgangs
	Verwenden der Pharmakologie bei der Geburt in jedem einzelnen Fall auf spezielle Weise
	Üben der Schmerzlinderung während der Geburt
Puerperium und Stillen	Anwenden spezifischer Pflegeverfahren mit Bezug auf die Physiologie des Wehenschmerzes und die Schmerzwahrnehmung
	Unterstützen der Frauen bei der Geburt eines Kindes
	Anwenden verschiedener Alternativen in der geburtshilflichen Versorgung
	Durchführen von Hebammenhilfe und Betreuung von Frauen in der postpartalen Phase
	Handhaben der psychosozialen Aspekte in der postpartalen Phase mit Patientinnen unterschiedlichen Alters
	Durchführen der häuslichen Pflege durch die Hebamme in der Zeit nach der Geburt
	Verwenden von Medikamenten in der Zeit nach der Geburt bei verschiedenen Patienten
Verwenden von Medikamenten beim Stillen bei verschiedenen Patienten	
Kennen der Vorteile und des Nutzens des Stillens	
Kennen der Bedeutung des Stillens	

05

Wo kann ich die Praktische Ausbildung absolvieren?

Diese praktische Ausbildung umfasst einen dreiwöchigen Aufenthalt in einer Referenzklinik, wo die Studenten die Möglichkeit haben, ihre tägliche Arbeit in der geburtshilflichen Krankenpflege zu vertiefen und zu verbessern.

Zu diesem Zweck hat TECH entsprechende Zentren mit auf die Behandlung von Schwangeren spezialisierten Teams ausgewählt, die die derzeit gängigsten Behandlungen und Techniken anwendet.



Bringen Sie sich auf den neuesten Stand dank des Aufenthalts vor Ort, den diese praktische Ausbildung bietet“





Der Student kann diese Ausbildung in den folgenden Zentren absolvieren:



Krankenpflege

Clínica Montesinos

Land: Spanien
Stadt: Valencia

Adresse: Calle del Duque de Calabria, 8, bajo izquierdo, 46005, Valencia

Gesundheitszentrum, spezialisiert auf Frauengesundheit

Verwandte Praktische Ausbildungen:

- Krankenpflege in der Gynäkologie
- Geburtshilfliche Krankenpflege



Krankenpflege

Hospital HM Modelo

Land: Spanien
Stadt: La Coruña

Adresse: Rúa Virrey Osorio, 30, 15011, A Coruña

Netzwerk von Privatkliniken, Krankenhäusern und spezialisierten Einrichtungen in ganz Spanien

Verwandte Praktische Ausbildungen:

- Anästhesiologie und Reanimation
- Wirbelsäulenchirurgie



Krankenpflege

Hospital Maternidad HM Belén

Land: Spanien
Stadt: La Coruña

Adresse: R. Filantropía, 3, 15011, A Coruña

Netzwerk von Privatkliniken, Krankenhäusern und spezialisierten Einrichtungen in ganz Spanien

Verwandte Praktische Ausbildungen:

- Aktualisierung der Assistierte Reproduktion
- MBA in Management von Krankenhäusern und Gesundheitsdiensten



Krankenpflege

Hospital HM Rosaleda

Land: Spanien
Stadt: La Coruña

Adresse: Rúa de Santiago León de Caracas, 1, 15701, Santiago de Compostela, A Coruña

Netzwerk von Privatkliniken, Krankenhäusern und spezialisierten Einrichtungen in ganz Spanien

Verwandte Praktische Ausbildungen:

- Haartransplantation
- Kieferorthopädie und Dentofaziale Orthopädie



Krankenpflege

Hospital HM San Francisco

Land: Spanien
Stadt: León

Adresse: C. Marqueses de San Isidro, 11, 24004, León

Netzwerk von Privatkliniken, Krankenhäusern und spezialisierten Einrichtungen in ganz Spanien

Verwandte Praktische Ausbildungen:

- Aktualisierung in Anästhesiologie und Wiederbelebung
- Krankenpflege in der Traumatologie



Krankenpflege

Hospital HM Regla

Land: Spanien
Stadt: León

Adresse: Calle Cardenal Landázuri, 2, 24003, León

Netzwerk von Privatkliniken, Krankenhäusern und spezialisierten Einrichtungen in ganz Spanien

Verwandte Praktische Ausbildungen:

- Aktualisierung der psychiatrischen Behandlungen bei minderjährigen Patienten



Krankenpflege

Hospital HM Nou Delfos

Land: Spanien
Stadt: Barcelona

Adresse: Avinguda de Vallcarca, 151, 08023, Barcelona

Netzwerk von Privatkliniken, Krankenhäusern und spezialisierten Einrichtungen in ganz Spanien

Verwandte Praktische Ausbildungen:

- Ästhetische Medizin
- Klinische Ernährung in der Medizin



Krankenpflege

Hospital HM Madrid

Land	Stadt
Spanien	Madrid

Adresse: Pl. del Conde del Valle de Súchil, 16, 28015, Madrid

Netzwerk von Privatkliniken, Krankenhäusern und spezialisierten Einrichtungen in ganz Spanien

Verwandte Praktische Ausbildungen:
 -Laboranalysen
 -Anästhesiologie und Reanimation



Krankenpflege

Hospital HM Montepríncipe

Land	Stadt
Spanien	Madrid

Adresse: Av. de Montepríncipe, 25, 28660, Boadilla del Monte, Madrid

Netzwerk von Privatkliniken, Krankenhäusern und spezialisierten Einrichtungen in ganz Spanien

Verwandte Praktische Ausbildungen:
 -Kinderorthopädie
 -Ästhetische Medizin



Krankenpflege

Hospital HM Torrelodones

Land	Stadt
Spanien	Madrid

Adresse: Av. Castillo Olivares, s/n, 28250, Torrelodones, Madrid

Netzwerk von Privatkliniken, Krankenhäusern und spezialisierten Einrichtungen in ganz Spanien

Verwandte Praktische Ausbildungen:
 -Anästhesiologie und Reanimation
 -Krankenhauspädiatrie



Krankenpflege

Hospital HM Sanchinarro

Land	Stadt
Spanien	Madrid

Adresse: Calle de Oña, 10, 28050, Madrid

Netzwerk von Privatkliniken, Krankenhäusern und spezialisierten Einrichtungen in ganz Spanien

Verwandte Praktische Ausbildungen:
 -Anästhesiologie und Reanimation
 -Schlafmedizin



Krankenpflege

Hospital HM Nuevo Belén

Land	Stadt
Spanien	Madrid

Adresse: Calle José Silva, 7, 28043, Madrid

Netzwerk von Privatkliniken, Krankenhäusern und spezialisierten Einrichtungen in ganz Spanien

Verwandte Praktische Ausbildungen:
 -Allgemein- und Verdauungschirurgie
 -Klinische Ernährung in der Medizin



Krankenpflege

Hospital HM Puerta del Sur

Land	Stadt
Spanien	Madrid

Adresse: Av. Carlos V, 70, 28938, Móstoles, Madrid

Netzwerk von Privatkliniken, Krankenhäusern und spezialisierten Einrichtungen in ganz Spanien

Verwandte Praktische Ausbildungen:
 -Pädiatrische Notfälle
 -Klinische Ophthalmologie



Krankenpflege

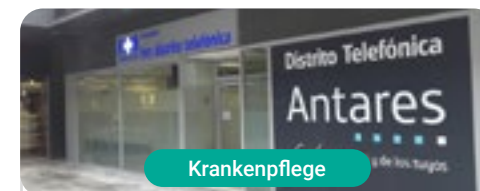
Policlínico HM Cruz Verde

Land	Stadt
Spanien	Madrid

Adresse: Plaza de la Cruz Verde, 1-3, 28807, Alcalá de Henares, Madrid

Netzwerk von Privatkliniken, Krankenhäusern und spezialisierten Einrichtungen in ganz Spanien

Verwandte Praktische Ausbildungen:
 -Fortgeschrittene Klinische Podologie
 -Optische Technologien und Klinische Optometrie



Krankenpflege

Policlínico HM Distrito Telefónica

Land	Stadt
Spanien	Madrid

Adresse: Ronda de la Comunicación, 28050, Madrid

Netzwerk von Privatkliniken, Krankenhäusern und spezialisierten Einrichtungen in ganz Spanien

Verwandte Praktische Ausbildungen:
 -Optische Technologien und Klinische Optometrie
 -Allgemein- und Verdauungschirurgie



Krankenpflege

Policlínico HM Gabinete Velázquez

Land: Spanien
Stadt: Madrid

Adresse: C. de Jorge Juan, 19, 1° 28001, 28001, Madrid

Netzwerk von Privatkliniken, Krankenhäusern und spezialisierten Einrichtungen in ganz Spanien

Verwandte Praktische Ausbildungen:

- Klinische Ernährung in der Medizin
- Ästhetisch-Plastische Chirurgie



Krankenpflege

Policlínico HM La Paloma

Land: Spanien
Stadt: Madrid

Adresse: Calle Hilados, 9, 28850, Torrejón de Ardoz, Madrid

Netzwerk von Privatkliniken, Krankenhäusern und spezialisierten Einrichtungen in ganz Spanien

Verwandte Praktische Ausbildungen:

- Fortgeschrittene OP-Krankenpflege
- Kieferorthopädie und Dentofaziale Orthopädie



Krankenpflege

Policlínico HM Las Tablas

Land: Spanien
Stadt: Madrid

Adresse: C. de la Sierra de Atapuerca, 5, 28050, Madrid

Netzwerk von Privatkliniken, Krankenhäusern und spezialisierten Einrichtungen in ganz Spanien

Verwandte Praktische Ausbildungen:

- Krankenpflege in der Traumatologie
- Diagnose in der Physiotherapie



Krankenpflege

Policlínico HM Moraleja

Land: Spanien
Stadt: Madrid

Adresse: P.º de Alcobendas, 10, 28109, Alcobendas, Madrid

Netzwerk von Privatkliniken, Krankenhäusern und spezialisierten Einrichtungen in ganz Spanien

Verwandte Praktische Ausbildungen:

- Rehabilitationsmedizin bei der Behandlung von Erworbenen Hirnverletzungen



Krankenpflege

Policlínico HM Sanchinarro

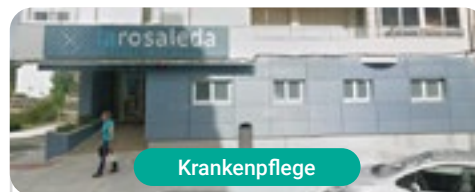
Land: Spanien
Stadt: Madrid

Adresse: Av. de Manoteras, 10, 28050, Madrid

Netzwerk von Privatkliniken, Krankenhäusern und spezialisierten Einrichtungen in ganz Spanien

Verwandte Praktische Ausbildungen:

- Gynäkologische Pflege für Hebammen
- Krankenpflege in der Abteilung für das Verdauungssystem



Krankenpflege

Policlínico HM Rosaleda Lalín

Land: Spanien
Stadt: Pontevedra

Adresse: Av. Buenos Aires, 102, 36500, Lalín, Pontevedra

Netzwerk von Privatkliniken, Krankenhäusern und spezialisierten Einrichtungen in ganz Spanien

Verwandte Praktische Ausbildungen:

- Fortschritte in der Hämatologie und Hämotherapie
- Neurologische Physiotherapie



Krankenpflege

Policlínico HM Imi Toledo

Land: Spanien
Stadt: Toledo

Adresse: Av. de Irlanda, 21, 45005, Toledo

Netzwerk von Privatkliniken, Krankenhäusern und spezialisierten Einrichtungen in ganz Spanien

Verwandte Praktische Ausbildungen:

- Elektrotherapie in der Rehabilitationsmedizin
- Haartransplantation

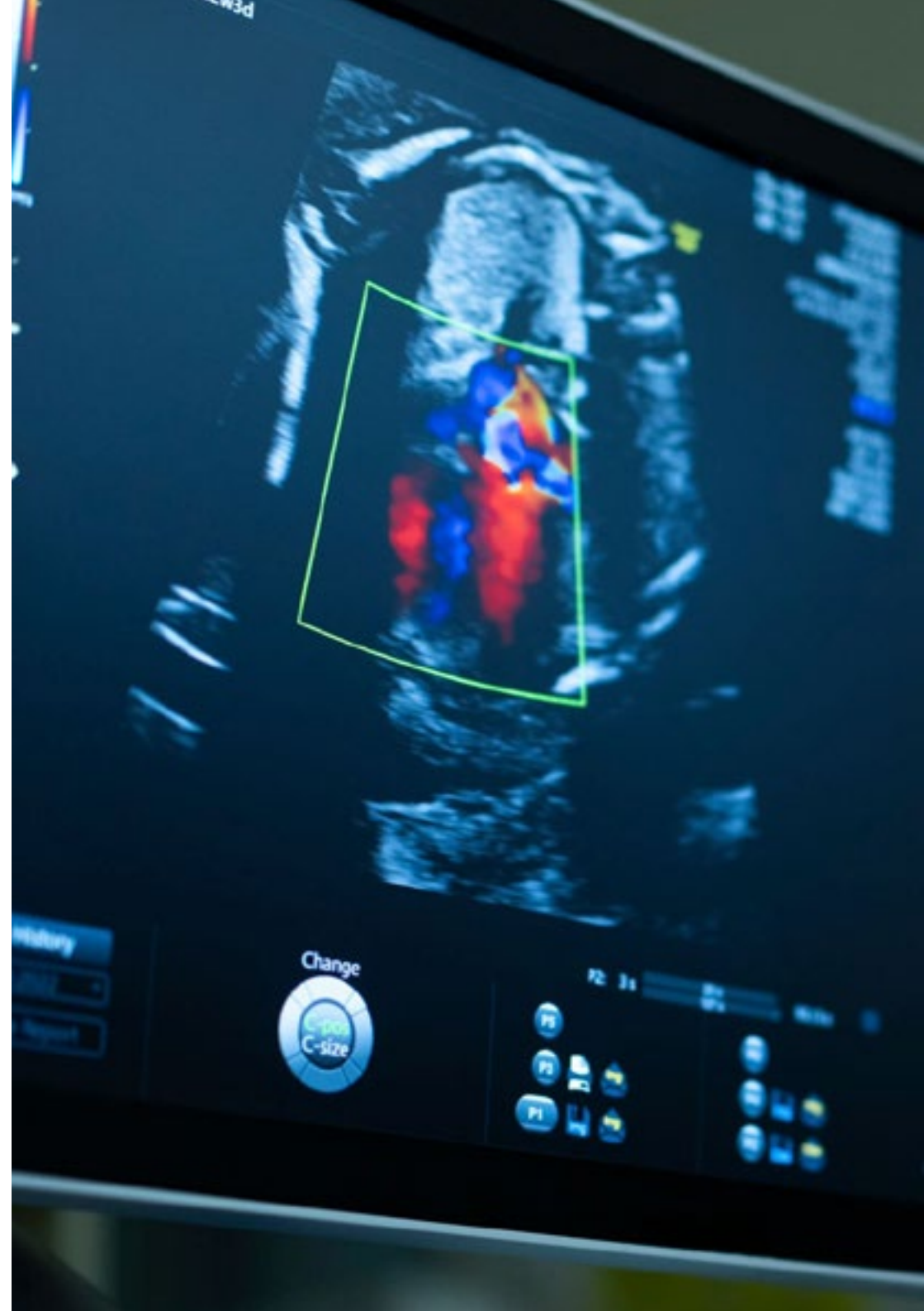
06 Allgemeine Bedingungen

Zivile Haftpflichtversicherung

Das Hauptanliegen dieser Einrichtung ist es, die Sicherheit sowohl der Fachkräfte im Praktikum als auch der anderen am Praktikum beteiligten Personen im Unternehmen zu gewährleisten. Zu den Maßnahmen, mit denen dies erreicht werden soll, gehört auch die Reaktion auf Zwischenfälle, die während des gesamten Lehr- und Lernprozesses auftreten können.

Zu diesem Zweck verpflichtet sich diese Bildungseinrichtung, eine Haftpflichtversicherung abzuschließen, die alle Eventualitäten abdeckt, die während des Aufenthalts im Praktikumszentrum auftreten können.

Diese Haftpflichtversicherung für die Fachkräfte im Praktikum hat eine umfassende Deckung und wird vor Beginn der Praktischen Ausbildung abgeschlossen. Auf diese Weise muss sich der Berufstätige keine Sorgen machen, wenn er mit einer unerwarteten Situation konfrontiert wird, und ist bis zum Ende des praktischen Programms in der Einrichtung abgesichert.



Allgemeine Bedingungen der Praktischen Ausbildung

Die allgemeinen Bedingungen der Praktikumsvereinbarung für das Programm lauten wie folgt:

1. BETREUUNG: Während der Praktischen Ausbildung werden dem Studenten zwei Tutoren zugeteilt, die ihn während des gesamten Prozesses begleiten und alle Zweifel und Fragen klären, die auftauchen können. Einerseits gibt es einen professionellen Tutor des Praktikumszentrums, der die Aufgabe hat, den Studenten zu jeder Zeit zu begleiten und zu unterstützen. Andererseits wird dem Studenten auch ein akademischer Tutor zugewiesen, dessen Aufgabe es ist, den Studenten während des gesamten Prozesses zu koordinieren und zu unterstützen, Zweifel zu beseitigen und ihm alles zu erleichtern, was er braucht. Auf diese Weise wird die Fachkraft begleitet und kann alle Fragen stellen, die sie hat, sowohl praktischer als auch akademischer Natur.

2. DAUER: Das Praktikumsprogramm umfasst drei zusammenhängende Wochen praktischer Ausbildung in 8-Stunden-Tagen an fünf Tagen pro Woche. Die Anwesenheitstage und der Stundenplan liegen in der Verantwortung des Zentrums und die Fachkraft wird rechtzeitig darüber informiert, damit sie sich organisieren kann.

3. NICHTERSCHEINEN: Bei Nichterscheinen am Tag des Beginns der Praktischen Ausbildung verliert der Student den Anspruch auf diese ohne die Möglichkeit einer Rückerstattung oder der Änderung der Daten. Eine Abwesenheit von mehr als zwei Tagen vom Praktikum ohne gerechtfertigten/medizinischen Grund führt zum Rücktritt vom Praktikum und damit zu seiner automatischen Beendigung. Jedes Problem, das im Laufe des Praktikums auftritt, muss dem akademischen Tutor ordnungsgemäß und dringend mitgeteilt werden.

4. ZERTIFIZIERUNG: Der Student, der die Praktische Ausbildung bestanden hat, erhält ein Zertifikat, das den Aufenthalt in dem betreffenden Zentrum bestätigt.

5. ARBEITSVERHÄLTNIS: Die Praktische Ausbildung begründet kein Arbeitsverhältnis irgendeiner Art.

6. VORBILDUNG: Einige Zentren können für die Teilnahme an der Praktischen Ausbildung eine Bescheinigung über ein vorheriges Studium verlangen. In diesen Fällen muss sie der TECH-Praktikumsabteilung vorgelegt werden, damit die Zuweisung des gewählten Zentrums bestätigt werden kann.

7. NICHT INBEGRIFFEN: Die Praktische Ausbildung beinhaltet keine Elemente, die nicht in diesen Bedingungen beschrieben sind. Daher sind Unterkunft, Transport in die Stadt, in der das Praktikum stattfindet, Visa oder andere nicht beschriebene Leistungen nicht inbegriffen.

Der Student kann sich jedoch an seinen akademischen Tutor wenden, wenn er Fragen hat oder Empfehlungen in dieser Hinsicht erhalten möchte. Dieser wird ihm alle notwendigen Informationen geben, um die Verfahren zu erleichtern.

07 Qualifizierung

Mit diesem Programm erwerben Sie den von **TECH Global University**, der größten digitalen Universität der Welt, bestätigten eigenen Titel **Praktische Ausbildung in Geburtshilfliche Krankenpflege**.

TECH Global University ist eine offizielle europäische Universität, die von der Regierung von Andorra ([Amtsblatt](#)) öffentlich anerkannt ist. Andorra ist seit 2003 Teil des Europäischen Hochschulraums (EHR). Der EHR ist eine von der Europäischen Union geförderte Initiative, die darauf abzielt, den internationalen Ausbildungsrahmen zu organisieren und die Hochschulsysteme der Mitgliedsländer dieses Raums zu vereinheitlichen. Das Projekt fördert gemeinsame Werte, die Einführung gemeinsamer Instrumente und die Stärkung der Mechanismen zur Qualitätssicherung, um die Zusammenarbeit und Mobilität von Studenten, Forschern und Akademikern zu verbessern.

Dieser eigene Abschluss der **TECH Global University** ist ein europäisches Programm zur kontinuierlichen Weiterbildung und beruflichen Fortbildung, das den Erwerb von Kompetenzen in seinem Wissensgebiet garantiert und dem Lebenslauf des Studenten, der das Programm absolviert, einen hohen Mehrwert verleiht.

Titel: **Praktische Ausbildung in Geburtshilfliche Krankenpflege**

Modalität: **online**

Dauer: **3 Wochen**

Akkreditierung: **4 ECTS**





Praktische Ausbildung
Geburtshilfliche Krankenpflege

Praktische Ausbildung Geburtshilfliche Krankenpflege

