

Praktische Ausbildung Geburtshilfe für Hebammen



tech



tech

Praktische Ausbildung
Geburtshilfe für Hebammen

Index

01

Einführung

Seite 4

02

Warum diese Praktische
Ausbildung absolvieren?

Seite 6

03

Ziele

Seite 8

04

Planung des Unterrichts

Seite 10

05

Wo kann ich die Praktische
Ausbildung absolvieren?

Seite 12

06

Allgemeine Bedingungen

Seite 16

07

Qualifizierung

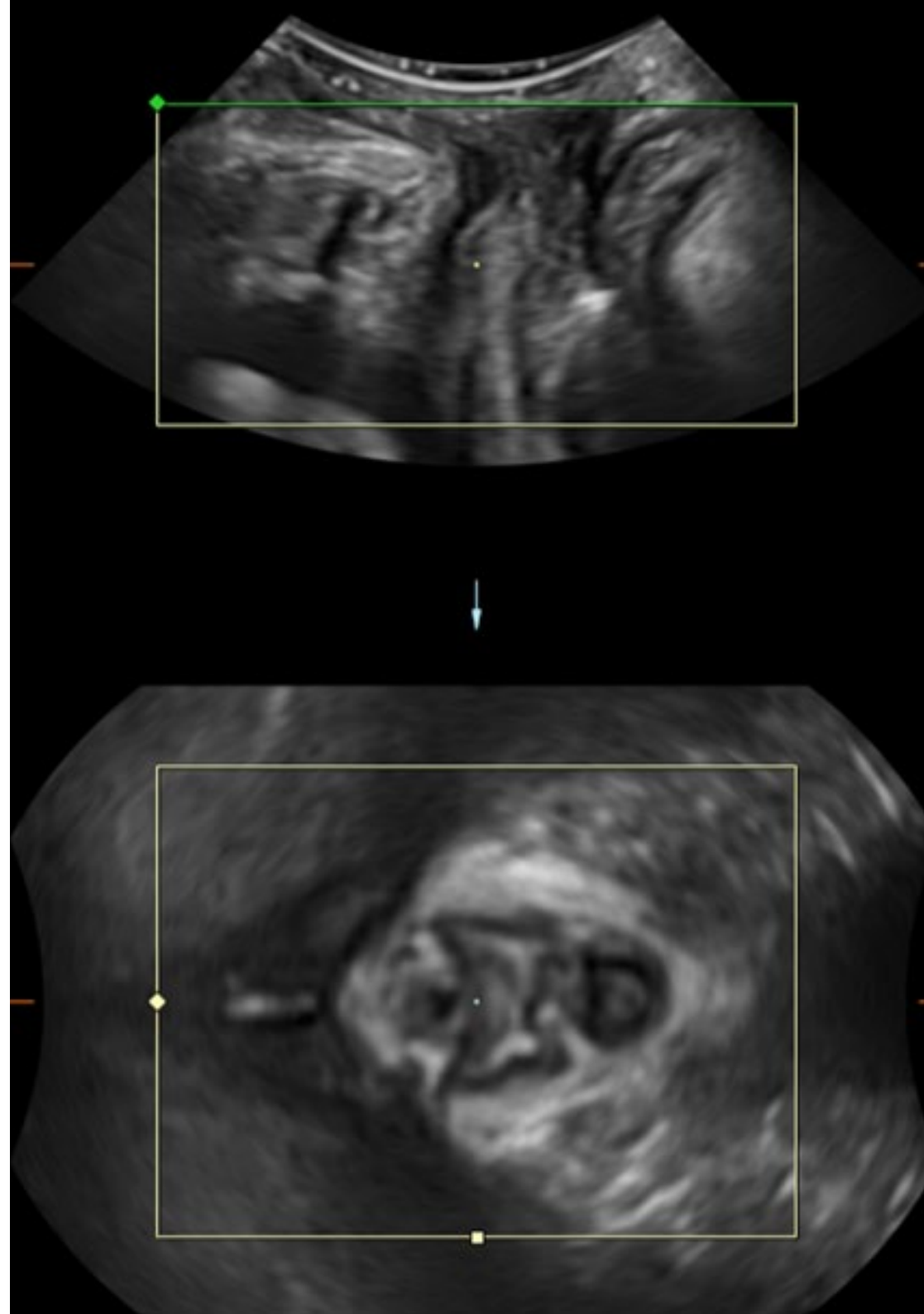
Seite 18

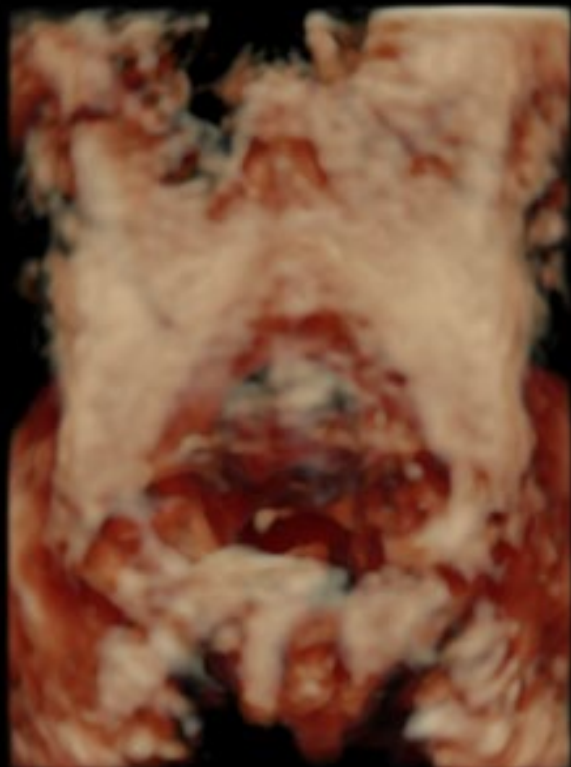
01 Einführung

Sich auf dem Gebiet der Geburtshilfe auf dem Laufenden zu halten, ist für Fachkräfte in diesem Bereich eine Grundvoraussetzung. Eine der effektivsten Möglichkeiten, die neuesten Erkenntnisse und Entwicklungen zu vertiefen und zu erwerben, ist daher ein praktischer Aufenthalt vor Ort. Aus diesem Grund hat TECH diesen Studiengang ins Leben gerufen, der es Hebammen ermöglicht, die neuesten Entwicklungen und Fortschritte in der Geburtshilfe aus erster Hand zu erfahren. Während dieses Aufenthaltes können sie reale Situationen in der Geburtshilfe beobachten und daran teilnehmen, indem sie mit spezialisierten und erfahrenen Fachkräften in einem hervorragenden klinischen Umfeld zusammenarbeiten. Sie werden in der Lage sein, ihr theoretisches Wissen in realen Situationen anzuwenden, mit führenden Fachleuten zu interagieren und eine praktische und aktuelle Perspektive auf das Gebiet der Geburtshilfe zu gewinnen.



Sammeln Sie unschätzbare praktische Erfahrungen und tauchen Sie ein in reale Situationen der Geburtshilfe, angeleitet von Experten in einem exzellenten klinischen Umfeld"





A	B
C	3D

Hebammen stehen heute vor der Herausforderung, sich auf dem Gebiet der Geburtshilfe auf dem Laufenden zu halten und eine Praktische Ausbildung zu erwerben, die den theoretischen Unterricht ergänzt. Oft ist es schwierig, Zugang zu Fortbildungsprogrammen zu finden, die es ihnen ermöglichen, die neuesten Entwicklungen und Fortschritte in diesem sich ständig weiterentwickelnden Bereich zu erleben und zu verstehen.

Die Praktische Ausbildung in Geburtshilfe für Hebammen ist die ideale Lösung für dieses Problem. Dieses innovative Programm bietet Hebammen die einzigartige Möglichkeit, an einem Praktikum teilzunehmen, bei dem sie in die reale Welt der Hebammenarbeit eintauchen und aus erster Hand erfahren können, was es in diesem Bereich Neues gibt. Während dieses Praktikums können die Hebammen reale Situationen in der Geburtshilfe beobachten und aktiv daran teilnehmen, indem sie an der Seite von spezialisierten und erfahrenen Fachkräften in hervorragenden klinischen Einrichtungen arbeiten.

Aus diesem Grund wurde das gesamte Programm mit einem praktischen und aktuellen Ansatz konzipiert, um den Hebammen eine unvergleichliche Erfahrung zu bieten. Während ihres Aufenthaltes können sie ihr theoretisches Wissen in realen Situationen anwenden, mit führenden Fachleuten interagieren und eine praktische und aktuelle Perspektive auf das Hebammenwesen gewinnen. Diese Hochschulqualifikation ermöglicht es ihnen, ihre Fähigkeiten und Kenntnisse zu vertiefen und sich über die neuesten Entwicklungen und Trends in diesem Bereich auf dem Laufenden zu halten.

02

Warum diese Praktische Ausbildung absolvieren?

Die Teilnahme an dieser Praktischen Ausbildung in Geburtshilfe für Hebammen ist eine hervorragende Gelegenheit, unvergleichliche praktische Erfahrungen zu sammeln. Sie werden in der Lage sein, reale Situationen in der Geburtshilfe mitzuerleben und aktiv daran teilzunehmen, ihre klinischen Fähigkeiten zu stärken und sich aktuelles Wissen über die neuesten Entwicklungen in diesem Bereich anzueignen. Durch die Teilnahme an diesem Praktikum positionieren sich Hebammen als hochqualifizierte Fachkräfte, die bereit sind, das Leben von Frauen während ihrer perinatalen Erfahrung zu verbessern und zum Wohl der Gemeinschaft beizutragen.



Erweitern Sie Ihr Wissen mit einer Praktischen Ausbildung, die es Ihnen ermöglicht, Ihre Fähigkeiten in einem klinischen Umfeld auf hohem Niveau anzuwenden"

1. Aktualisierung basierend auf der neuesten verfügbaren Technologie

Dieser Abschluss bietet Hebammen die Möglichkeit, sich auf den neuesten Stand der Technik zu bringen und sich mit ihr vertraut zu machen, so dass sie fortschrittliche Instrumente und Techniken für eine hochmoderne Betreuung von Müttern und Kindern anwenden können.

2. Auf die Erfahrung der besten Spezialisten zurückgreifen

Die Studenten werden in ein bereicherndes Umfeld eintauchen können, in dem sie von den besten Spezialisten der Geburtshilfe lernen können. Diese Erfahrung wird es ihnen ermöglichen, ihre Kenntnisse und ihr Verständnis des Fachgebiets durch die Anleitung und direkte Erfahrung anerkannter Experten auf diesem Gebiet zu vertiefen.

3. Einstieg in erstklassige klinische Umgebungen

Die Praktische Ausbildung bietet die Möglichkeit, in erstklassigen klinischen Umgebungen tätig zu werden, wo Hebammen mit führenden Fachleuten zusammenarbeiten können. Dadurch erhalten sie wertvolle praktische Erfahrungen in ausgezeichneten klinischen Umgebungen, die ihr Selbstvertrauen und ihre beruflichen Kompetenzen stärken.



4. Das Gelernte von Anfang an in die tägliche Praxis umsetzen

Von Beginn der Praktischen Ausbildung an werden die Hebammen in der Lage sein, das Gelernte in ihrer täglichen Praxis anzuwenden. Die Kombination aus Theorie und Praxis ermöglicht es ihnen, die neuen Fähigkeiten und Kenntnisse sofort in ihrer Arbeit umzusetzen und so die Betreuung der Frauen und ihrer Familien zu vertiefen.

5. Ausweitung der Grenzen des Wissens

Das Programm fördert die Erweiterung der Grenzen des Wissens auf dem Gebiet der Hebammenkunde. Durch eine umfassende und aktuelle Weiterbildung haben Hebammen die Möglichkeit, neue Perspektiven, innovative Forschung und die neuesten Fortschritte in diesem Bereich kennenzulernen, so dass sie zur Entwicklung und Förderung der Betreuung von Müttern und Kindern beitragen können.



*Sie werden in dem Zentrum Ihrer Wahl
vollständig in die Praxis eintauchen"*

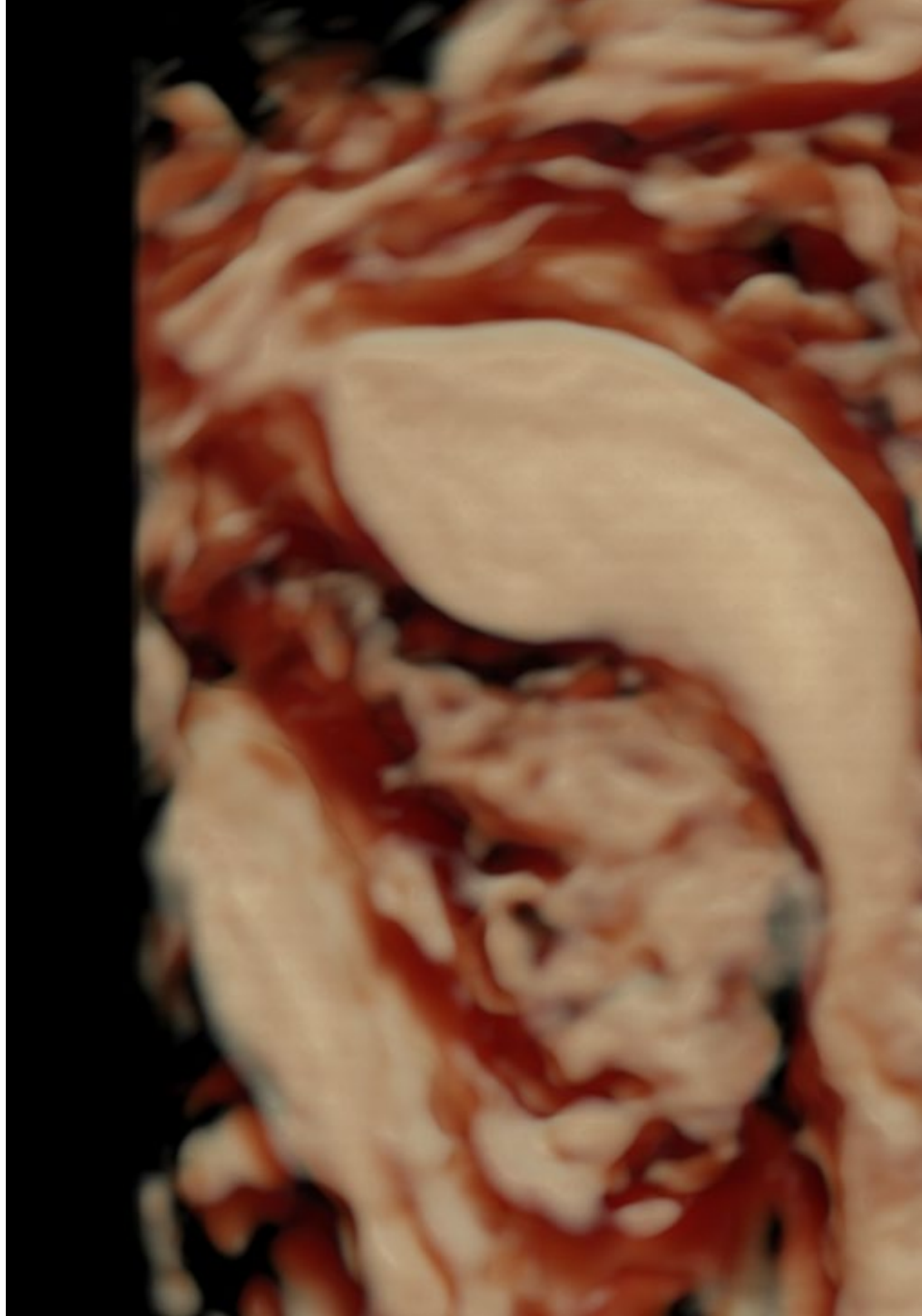
03 Ziele

Das Hauptziel der Praktischen Ausbildung in Geburtshilfe für Hebammen ist es, den Hebammen eine bereichernde praktische Erfahrung zu vermitteln, die ihre eigene theoretische Bildung ergänzt. Durch dieses Programm sollen die klinischen Fähigkeiten gestärkt und die Kenntnisse der Hebammen im Bereich der Geburtshilfe aktualisiert werden. Zu den Zielen gehören außerdem die Entwicklung solider praktischer Kompetenzen, der Erwerb eines gründlichen Verständnisses geburtshilflicher Verfahren, die Verbesserung der klinischen Entscheidungsfindung und die Förderung einer frauen- und familienzentrierten Betreuung.



Allgemeine Ziele

- ♦ Anwenden erworbener Kenntnisse und Problemlösungsfähigkeiten in neuen oder ungewohnten Umgebungen innerhalb breiterer (oder multidisziplinärer) Kontexte im Zusammenhang mit ihrem Studienfach
- ♦ Fördern einer positiven Erfahrung und einer verantwortungsvollen Einstellung zur Geburt in der Bevölkerung und Anbieten von Ratschlägen für das Wochenbett und das Stillen
- ♦ Anwenden der Prinzipien des klinischen Denkens, der Problemerkennung, der Entscheidungsfindung, der Pflegeplanung und der angemessenen Bewertung auf verschiedene klinische Situationen im Bereich der Krankenpflege





Spezifische Ziele

- ◆ Anwenden aktueller wissenschaftlich-technischer und einheitlicher Pflegekriterien, um die Kontinuität der Pflege zu gewährleisten
- ◆ Entwickeln von Strategien zur Koordination zwischen den am Prozess beteiligten Berufsgruppen
- ◆ Erstellen einer Diagnose mit klaren Empfehlungen vor den Wehen
- ◆ Umsetzen von Strategien zur Vorbeugung und Förderung der geburtshilflichen Gesundheit und damit auch der des zukünftigen Kindes
- ◆ Entwickeln kommunikativer Strategien, um eine angemessene therapeutische Verbindung mit der Frau und ihrer Familie herzustellen
- ◆ Entwickeln von Strategien zur Förderung eines Klimas des Vertrauens, der Sicherheit und der Intimität unter Wahrung der Privatsphäre, der Würde und der Vertraulichkeit der Frauen
- ◆ Erstellen eines Leitfadens für die Hauptpflege des Neugeborenen
- ◆ Entwickeln von Strategien und Aktionsplänen für den Fall einer neugeborenen Komplikation
- ◆ Feststellen des Zustands der schwangeren Frau und Priorisieren ihres Wohlbefindens, um den Geburtsprozess fortzusetzen
- ◆ Demonstrieren von Techniken und Verfahren für Frauen zur Förderung der Selbstfürsorge während der Schwangerschaft und der Zeit nach der Geburt
- ◆ Entwickeln von Protokollen und Strategien zur Förderung des Stillens
- ◆ Durchführen einer Schnelldiagnose zur Ermittlung des Gesundheitszustands des Neugeborenen
- ◆ Erkennen der Notfälle, die während der Geburtshilfe auftreten können, und die entsprechenden Maßnahmen ergreifen, um sie zu beheben
- ◆ Definieren der verschiedenen Behandlungen und ihrer Komplikationen, die bei geburtshilflichen Patienten erforderlich sein können

04

Planung des Unterrichts

Die Praktische Ausbildung in Geburtshilfe für Hebammen dieses Programms besteht aus einem 3-wöchigen praktischen Aufenthalt in einem renommierten Zentrum. Während dieses Aufenthalts haben die Studenten die Möglichkeit, einen renommierten Experten auf diesem Gebiet zu begleiten. Das Praktikum findet von Montag bis Freitag statt an jeweils 8 durchgehenden Stunden. Während dieser Zeit werden die Hebammen die Möglichkeit haben, echte Patientinnen zu beobachten und an deren Betreuung teilzunehmen, wobei sie eng mit einem Team von führenden Fachleuten auf dem Gebiet der Geburtshilfe zusammenarbeiten.

In diesem ganz auf die Praxis ausgerichteten Fortbildungsangebot zielen die Aktivitäten auf die Entwicklung und Vervollkommnung der Kompetenzen ab, die für die Erbringung von Gesundheitsdienstleistungen in Bereichen und unter Bedingungen erforderlich sind, die ein hohes Maß an Qualifikation erfordern, und die auf eine spezifische Qualifizierung für die Ausübung der Tätigkeit in einem Umfeld der Sicherheit für den Patienten und hoher professioneller Leistung ausgerichtet sind.

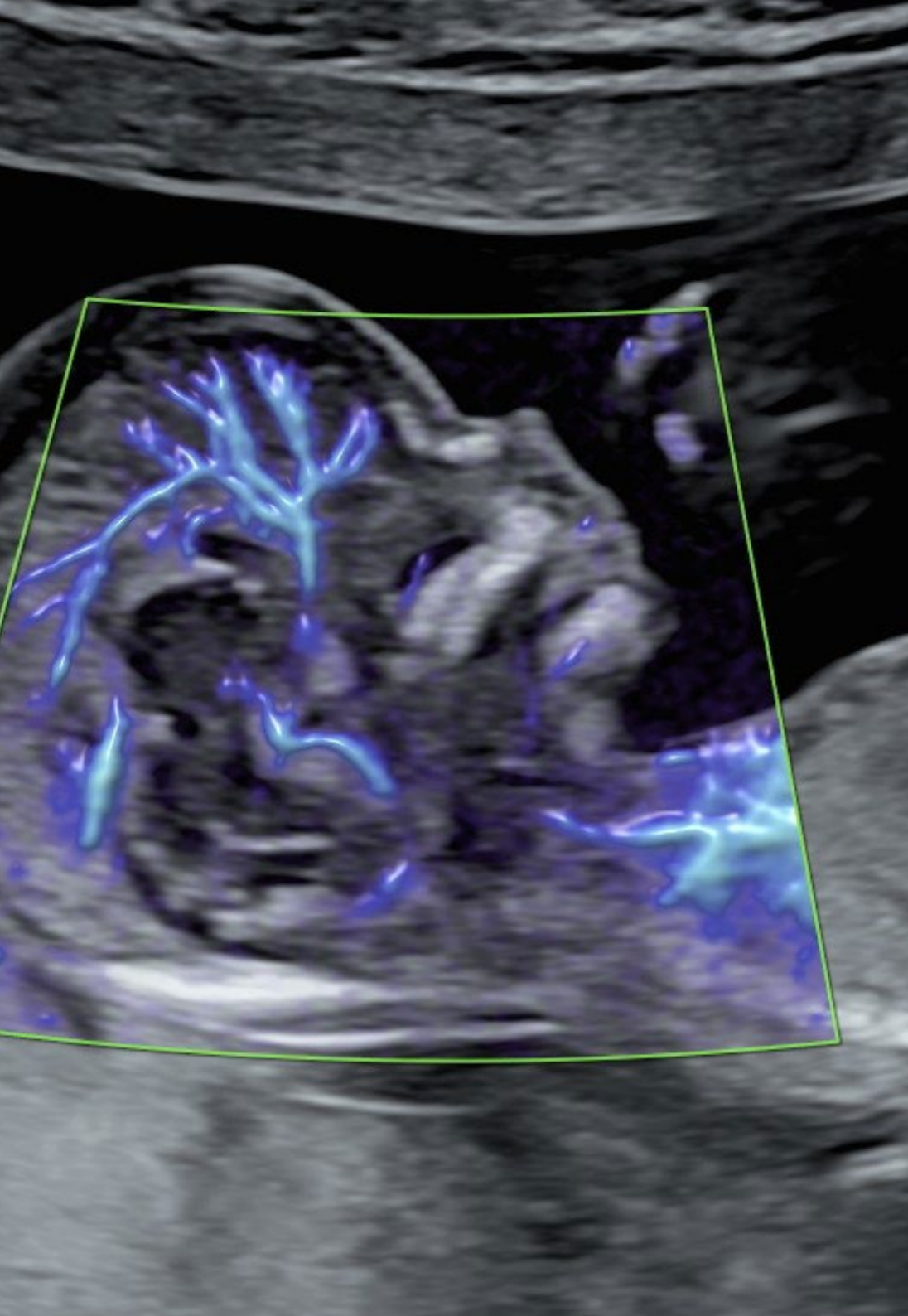
Es ist zweifellos eine Gelegenheit, durch die Arbeit in einem innovativen Krankenhaus der Zukunft zu lernen, in dem die Echtzeit-Überwachung des Gesundheitszustands der Patienten im Mittelpunkt der digitalen Kultur des Gesundheitspersonals steht. Dies ist eine neue Art, Gesundheitsprozesse zu verstehen und zu integrieren, und macht das Referenzzentrum zu einem idealen Lernumfeld für diese innovative Erfahrung zur Verbesserung der beruflichen Fähigkeiten.

Der praktische Unterricht wird unter aktiver Beteiligung der Studenten durchgeführt, die die Aktivitäten und Verfahren jedes Kompetenzbereichs ausführen (Lernen zu lernen und zu tun), mit der Begleitung und Anleitung von Dozenten und anderen Fortbildungspartnern, um Teamarbeit und multidisziplinäre Integration als übergreifende Kompetenzen für die Praxis der geburtshilflichen Pflege zu erleichtern (Lernen zu sein und zu lernen, sich aufeinander zu beziehen).

Die im Folgenden beschriebenen Verfahren werden die Grundlage für den praktischen Teil der Fortbildung bilden. Ihre Durchführung hängt sowohl von der Eignung der Patienten als auch von der Verfügbarkeit des Zentrums und seiner Auslastung ab, wobei die vorgeschlagenen Aktivitäten wie folgt aussehen:



Spezialisieren Sie sich an einer Einrichtung, die Ihnen all diese Möglichkeiten bietet, mit einem innovativen akademischen Programm und einem menschlichen Team, das in der Lage ist, Sie optimal zu fördern"



Modul	Praktische Tätigkeit
Betreuung vor der Empfängnis	Durchführen von Gesundheits- und Hintergrundanalysen bei der Schwangerschaftsberatung
	Entwickeln von Plänen zur Gesundheitserziehung und -förderung für Paare, die schwanger werden möchten
	Anwenden von pharmakologischen Ergänzungsstrategien je nach den Bedürfnissen der einzelnen Patienten
Pränatale Betreuung	Durchführen von Schwangerschaftsdiagnostik und Überwachung der fetalen Entwicklung
	Teilnehmen an Ultraschallschulungen zur pränatalen Bewertung
	Implementieren von Programmen zur Schwangerschaftsüberwachung und Durchführung von Pränataldiagnostik
	Beraten von schwangeren Frauen in Fragen der Schwangerschaftsbetreuung, einschließlich Ernährung und Umgang mit häufigen Beschwerden
	Beraten über den sicheren Gebrauch von Medikamenten während der Schwangerschaft
Vorbereitung auf die Mutterschaft	Beraten schwangerer Frauen zu körperlicher Bewegung, Beckenbodenübungen und Körperstatiktechniken
	Unterrichten von Atem- und Entspannungstechniken zur Schmerzbehandlung während der Wehen und der Geburt
	Verwenden des Geburtsballs oder der Sphärodynamik als Hilfsmittel zur Geburtsvorbereitung
	Durchführen von Wassergymnastik für Mütter und Anwendung der Pilates-Methode, die an schwangere Frauen angepasst ist
Die Wehen	Beurteilen des Wohlbefindens des Fötus während der Wehen
	Verfolgen des Einsetzens der Wehen und der verschiedenen Phasen der Wehen
	Erwerben von Kenntnissen über die Pharmakologie, die bei der Geburt eingesetzt wird
Begleiten und Pflegen bei der Geburt und in der postpartalen Phase	Bewerten und Betreuen der Frau während der Geburt
	Einüben von Techniken zur Schmerzlinderung bei der Geburt und Verständnis der Physiologie und des Schmerzempfindens
	Leisten normaler Geburtshilfe und Respektieren der Geburtspläne der Frauen
	Beherrschen der Verabreichung von geburtshilflicher Analgesie und Anästhesie
	Anwenden verschiedener Alternativen in der Geburtshilfe, wie z. B. der Einsatz nichtpharmakologischer Positionen und Techniken

05 Wo kann ich die Praktische Ausbildung absolvieren?

Die Zentren, in denen die Praktische Ausbildung in Geburtshilfe für Hebammen durchgeführt wird, zeichnen sich durch ihre Qualität und ihr Prestige aus. Diese national und international anerkannten Zentren sind führend auf dem Gebiet der Betreuung von Müttern und Kindern und haben einen hervorragenden Ruf in der medizinischen Gemeinschaft. Sie bieten ein erstklassiges klinisches Umfeld, das mit modernster Technologie und spezialisierten Ressourcen ausgestattet ist, und gewährleisten so eine bereichernde praktische Erfahrung auf hohem Niveau.



Verbessern Sie Ihre praktischen Fähigkeiten als Hebamme und halten Sie sich mit den neuesten Entwicklungen in diesem Bereich auf dem Laufenden, indem Sie eine hochmoderne Praktische Ausbildung absolvieren"





Der Student kann diese Ausbildung in den folgenden Zentren absolvieren:



Krankenpflege

Hospital Maternidad HM Belén

Land	Stadt
Spanien	La Coruña

Adresse: R. Filantropía, 3, 15011, A Coruña

Netzwerk von Privatkliniken, Krankenhäusern und spezialisierten Einrichtungen in ganz Spanien

Verwandte Praktische Ausbildungen:

- Aktualisierung der Assistierten Reproduktion
- Management von Krankenhäusern und Gesundheitsdiensten



Krankenpflege

Hospital HM Rosaleda

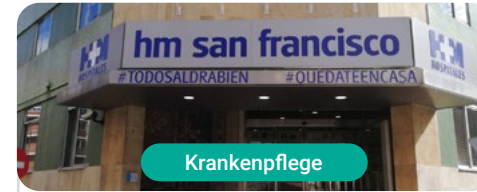
Land	Stadt
Spanien	La Coruña

Adresse: Rúa de Santiago León de Caracas, 1, 15701, Santiago de Compostela, A Coruña

Netzwerk von Privatkliniken, Krankenhäusern und spezialisierten Einrichtungen in ganz Spanien

Verwandte Praktische Ausbildungen:

- Haartransplantation
- Kieferorthopädie und Dentofaziale Orthopädie



Krankenpflege

Hospital HM San Francisco

Land	Stadt
Spanien	León

Adresse: C. Marqueses de San Isidro, 11, 24004, León

Netzwerk von Privatkliniken, Krankenhäusern und spezialisierten Einrichtungen in ganz Spanien

Verwandte Praktische Ausbildungen:

- Aktualisierung in Anästhesiologie und Wiederbelebung
- Krankenpflege in der Traumatologie



Krankenpflege

Hospital HM Regla

Land	Stadt
Spanien	León

Adresse: Calle Cardenal Landáuzuri, 2, 24003, León

Netzwerk von Privatkliniken, Krankenhäusern und spezialisierten Einrichtungen in ganz Spanien

Verwandte Praktische Ausbildungen:

- Aktualisierung der psychiatrischen Behandlung bei minderjährigen Patienten



Krankenpflege

Hospital HM Nou Delfos

Land	Stadt
Spanien	Barcelona

Adresse: Avinguda de Vallcarca, 151, 08023 Barcelona

Netzwerk von Privatkliniken, Krankenhäusern und spezialisierten Einrichtungen in ganz Spanien

Verwandte Praktische Ausbildungen:

- Ästhetische Medizin
- Klinische Ernährung in der Medizin



Krankenpflege

Hospital HM Madrid

Land	Stadt
Spanien	Madrid

Adresse: Pl. del Conde del Valle de Súchil, 16, 28015, Madrid

Netzwerk von Privatkliniken, Krankenhäusern und spezialisierten Einrichtungen in ganz Spanien

Verwandte Praktische Ausbildungen:

- Palliativmedizin
- Anästhesiologie und Reanimation



Krankenpflege

Hospital HM Montepíncipe

Land	Stadt
Spanien	Madrid

Adresse: Av. de Montepíncipe, 25, 28660, Boadilla del Monte, Madrid

Netzwerk von Privatkliniken, Krankenhäusern und spezialisierten Einrichtungen in ganz Spanien

Verwandte Praktische Ausbildungen:

- Palliativmedizin
- Ästhetische Medizin



Krankenpflege

Hospital HM Torrelodones

Land	Stadt
Spanien	Madrid

Adresse: Av. Castillo Olivares, s/n, 28250, Torrelodones, Madrid

Netzwerk von Privatkliniken, Krankenhäusern und spezialisierten Einrichtungen in ganz Spanien

Verwandte Praktische Ausbildungen:

- Anästhesiologie und Reanimation
- Palliativmedizin



Krankenpflege

Hospital HM Sanchinarro

Land	Stadt
Spanien	Madrid

Adresse: Calle de Oña, 10, 28050, Madrid

Netzwerk von Privatkliniken, Krankenhäusern und spezialisierten Einrichtungen in ganz Spanien

Verwandte Praktische Ausbildungen:

- Anästhesiologie und Reanimation
- Palliativmedizin



Krankenpflege

Hospital HM Nuevo Belén

Land	Stadt
Spanien	Madrid

Adresse: Calle José Silva, 7, 28043, Madrid

Netzwerk von Privatkliniken, Krankenhäusern und spezialisierten Einrichtungen in ganz Spanien

Verwandte Praktische Ausbildungen:

- Allgemein- und Verdauungschirurgie
- Klinische Ernährung in der Medizin



Krankenpflege

Hospital HM Puerta del Sur

Land	Stadt
Spanien	Madrid

Adresse: Av. Carlos V, 70, 28938, Móstoles, Madrid

Netzwerk von Privatkliniken, Krankenhäusern und spezialisierten Einrichtungen in ganz Spanien

Verwandte Praktische Ausbildungen:

- Palliativmedizin
- Klinische Ophthalmologie



Krankenpflege

Policlínico HM Cruz Verde

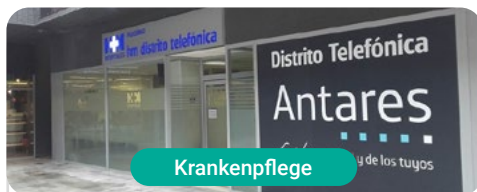
Land	Stadt
Spanien	Madrid

Adresse: Plaza de la Cruz Verde, 1-3, 28807, Alcalá de Henares, Madrid

Netzwerk von Privatkliniken, Krankenhäusern und spezialisierten Einrichtungen in ganz Spanien

Verwandte Praktische Ausbildungen:

- Fortgeschrittene Klinische Podologie
- Optische Technologien und Klinische Optometrie



Krankenpflege

Policlínico HM Distrito Telefónica

Land	Stadt
Spanien	Madrid

Adresse: Ronda de la Comunicación, 28050, Madrid

Netzwerk von Privatkliniken, Krankenhäusern und spezialisierten Einrichtungen in ganz Spanien

Verwandte Praktische Ausbildungen:

- Optische Technologien und Klinische Optometrie
- Allgemein- und Verdauungschirurgie



Krankenpflege

Policlínico HM Gabinete Velázquez

Land	Stadt
Spanien	Madrid

Adresse: C. de Jorge Juan, 19, 1° 28001, 28001, Madrid

Netzwerk von Privatkliniken, Krankenhäusern und spezialisierten Einrichtungen in ganz Spanien

Verwandte Praktische Ausbildungen:

- Klinische Ernährung in der Medizin
- Ästhetisch-Plastische Chirurgie



Krankenpflege

Policlínico HM La Paloma

Land	Stadt
Spanien	Madrid

Adresse: Calle Hilados, 9, 28850, Torrejón de Ardoz, Madrid

Netzwerk von Privatkliniken, Krankenhäusern und spezialisierten Einrichtungen in ganz Spanien

Verwandte Praktische Ausbildungen:

- Fortgeschrittene OP-Krankenpflege
- Kieferorthopädie und Dentofaziale Orthopädie



Krankenpflege

Policlínico HM Las Tablas

Land	Stadt
Spanien	Madrid

Adresse: C. de la Sierra de Atapuerca, 5, 28050, Madrid

Netzwerk von Privatkliniken, Krankenhäusern und spezialisierten Einrichtungen in ganz Spanien

Verwandte Praktische Ausbildungen:

- Krankenpflege in der Traumatologie
- Diagnose in der Physiotherapie



Krankenpflege

Policlínico HM Moraleja

Land	Stadt
Spanien	Madrid

Adresse: P.º de Alcobendas, 10, 28109, Alcobendas, Madrid

Netzwerk von Privatkliniken, Krankenhäusern und spezialisierten Einrichtungen in ganz Spanien

Verwandte Praktische Ausbildungen:
-Rehabilitationsmedizin bei der Behandlung von Erworbenen Hirnverletzungen



Krankenpflege

Policlínico HM Sanchinarro

Land	Stadt
Spanien	Madrid

Adresse: Av. de Manoteras, 10, 28050, Madrid

Netzwerk von Privatkliniken, Krankenhäusern und spezialisierten Einrichtungen in ganz Spanien

Verwandte Praktische Ausbildungen:
- Geburtshilfe für Hebammen



Krankenpflege

Policlínico HM Rosaleda Lalín

Land	Stadt
Spanien	Pontevedra

Adresse: Av. Buenos Aires, 102, 36500, Lalín, Pontevedra

Netzwerk von Privatkliniken, Krankenhäusern und spezialisierten Einrichtungen in ganz Spanien

Verwandte Praktische Ausbildungen:
-Fortschritte in der Hämatologie und Hämotherapie
-Neurologische Physiotherapie



Krankenpflege

Policlínico HM Imi Toledo

Land	Stadt
Spanien	Toledo

Adresse: Av. de Irlanda, 21, 45005, Toledo

Netzwerk von Privatkliniken, Krankenhäusern und spezialisierten Einrichtungen in ganz Spanien

Verwandte Praktische Ausbildungen:
-Elektrotherapie in der Rehabilitationsmedizin
-Haartransplantation

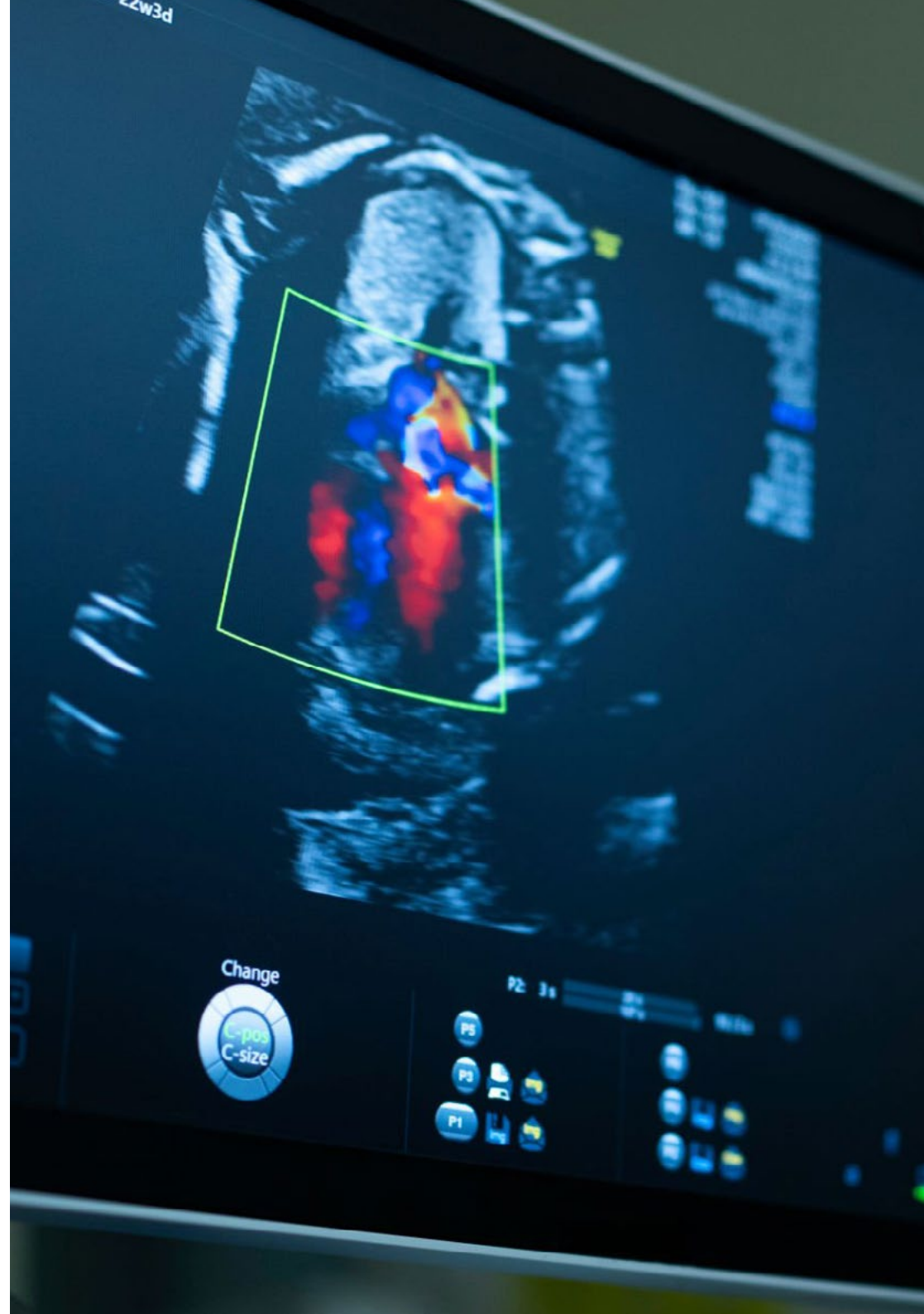
06 Allgemeine Bedingungen

Zivile Haftpflichtversicherung

Das Hauptanliegen dieser Einrichtung ist es, die Sicherheit sowohl der Fachkräfte im Praktikum als auch der anderen am Praktikum beteiligten Personen im Unternehmen zu gewährleisten. Zu den Maßnahmen, mit denen dies erreicht werden soll, gehört auch die Reaktion auf Zwischenfälle, die während des gesamten Lehr- und Lernprozesses auftreten können.

Zu diesem Zweck verpflichtet sich diese Bildungseinrichtung, eine Haftpflichtversicherung abzuschließen, die alle Eventualitäten abdeckt, die während des Aufenthalts im Praktikumszentrum auftreten können.

Diese Haftpflichtversicherung für die Fachkräfte im Praktikum hat eine umfassende Deckung und wird vor Beginn der Praktischen Ausbildung abgeschlossen. So muss sich die Fachkraft keine Sorgen machen, wenn sie mit einer unerwarteten Situation konfrontiert wird, und ist bis zum Ende des praktischen Programms in der Einrichtung versichert.



Allgemeine Bedingungen der Praktischen Ausbildung

Die allgemeinen Bedingungen der Praktikumsvereinbarung für das Programm lauten wie folgt:

1. BETREUUNG: Während der Praktischen Ausbildung werden dem Studenten zwei Tutoren zugeteilt, die ihn während des gesamten Prozesses begleiten und alle Zweifel und Fragen klären, die auftauchen können. Einerseits gibt es einen professionellen Tutor des Praktikumszentrums, der die Aufgabe hat, den Studenten zu jeder Zeit zu begleiten und zu unterstützen. Andererseits wird dem Studenten auch ein akademischer Tutor zugewiesen, dessen Aufgabe es ist, den Studenten während des gesamten Prozesses zu koordinieren und zu unterstützen, Zweifel zu beseitigen und ihm alles zu erleichtern, was er braucht. Auf diese Weise wird die Fachkraft begleitet und kann alle Fragen stellen, die sie hat, sowohl praktischer als auch akademischer Natur.

2. DAUER: Das Praktikumsprogramm umfasst drei zusammenhängende Wochen praktischer Ausbildung in 8-Stunden-Tagen an fünf Tagen pro Woche. Die Anwesenheitstage und der Stundenplan liegen in der Verantwortung des Zentrums und die Fachkraft wird rechtzeitig darüber informiert, damit sie sich organisieren kann.

3. NICHTERSCHEINEN: Bei Nichterscheinen am Tag des Beginns der Praktischen Ausbildung verliert der Student den Anspruch auf diese ohne die Möglichkeit einer Rückerstattung oder der Änderung der Daten. Eine Abwesenheit von mehr als zwei Tagen vom Praktikum ohne gerechtfertigten/medizinischen Grund führt zum Rücktritt vom Praktikum und damit zu seiner automatischen Beendigung. Jedes Problem, das im Laufe des Praktikums auftritt, muss dem akademischen Tutor ordnungsgemäß und dringend mitgeteilt werden.

4. ZERTIFIZIERUNG: Der Student, der die Praktische Ausbildung bestanden hat, erhält ein Zertifikat, das den Aufenthalt in dem betreffenden Zentrum bestätigt.

5. ARBEITSVERHÄLTNIS: Die Praktische Ausbildung begründet kein Arbeitsverhältnis irgendeiner Art.

6. VORBILDUNG: Einige Zentren können für die Teilnahme an der Praktischen Ausbildung eine Bescheinigung über ein vorheriges Studium verlangen. In diesen Fällen muss sie der TECH-Praktikumsabteilung vorgelegt werden, damit die Zuweisung des gewählten Zentrums bestätigt werden kann.

7. NICHT INBEGRIFFEN: Die Praktische Ausbildung beinhaltet keine Elemente, die nicht in diesen Bedingungen beschrieben sind. Daher sind Unterkunft, Transport in die Stadt, in der das Praktikum stattfindet, Visa oder andere nicht beschriebene Leistungen nicht inbegriffen.

Der Student kann sich jedoch an seinen akademischen Tutor wenden, wenn er Fragen hat oder Empfehlungen in dieser Hinsicht erhalten möchte. Dieser wird ihm alle notwendigen Informationen geben, um die Verfahren zu erleichtern.

07 Qualifizierung

Diese **Praktische Ausbildung in Geburtshilfe für Hebammen** enthält das vollständigste und aktuellste Programm des professionellen und akademischen Panoramas.

Sobald der Student die Prüfungen bestanden hat, erhält er/sie per Post mit Empfangsbestätigung das entsprechende Zertifikat der Praktischen Ausbildung, ausgestellt von der **TECH Technologischen Universität**.

Auf dem von TECH ausgestellten Zertifikat wird die im Test erzielte Bewertung angegeben.

Titel: **Praktische Ausbildung in Geburtshilfe für Hebammen**

Dauer: **3 Wochen**

Anwesenheit: **Montag bis Freitag, 8-Stunden-Schichten**

Gesamtstunden: **120 Std. Berufspraxis**



tech

Praktische Ausbildung
Geburtshilfe für Hebammen

Praktische Ausbildung Geburtshilfe für Hebammen

A woman in a white lab coat is looking at a medical monitor. The monitor displays a heart rate graph and other vital signs. The background is a blurred hospital or clinic setting. The image is overlaid with a green diagonal shape on the left side.

tech