

Privater Masterstudiengang

MBA in Leitung und Management in der Krankenpflege

Unterstützt von:



ECONOMÍA Y SALUD
FUNDACIÓN



tech technologische
universität



Privater Masterstudiengang MBA in Leitung und Management in der Krankenpflege

- » Modalität: online
- » Dauer: 12 Monate
- » Qualifizierung: TECH Technologische Universität
- » Zeitplan: in Ihrem eigenen Tempo
- » Prüfungen: online

Internetzugang: www.techtitute.com/de/krankenpflege/masterstudiengang/masterstudiengang-mba-leitung-management-krankenpflege.

Index

01

Präsentation

Seite 4

02

Ziele

Seite 8

03

Kompetenzen

Seite 14

04

Kursleitung

Seite 18

05

Struktur und Inhalt

Seite 38

06

Methodik

Seite 46

07

Qualifizierung

Seite 54

01

Präsentation

Das Studium des Managements von Gesundheitseinrichtungen kann einen höheren Grad an Qualität in die Organisation von Gesundheitsprozessen einbringen. Infolgedessen entscheiden sich immer mehr Fachleute dafür, ihre berufliche Laufbahn auf diesen Sektor auszurichten und sich im Rahmen von Aufbaustudiengängen zu spezialisieren. Dieser Abschluss der TECH Global University zielt darauf ab, Pflegefachkräfte fortzubilden und Fähigkeiten, Techniken und Methoden zu entwickeln, die die Förderung ihrer Führungsqualitäten, das Verwalten ihrer Tätigkeit und das Teammanagement auf die effizienteste Art und Weise und mit den neuesten Bildungstechnologien fördern.





“

*Entwickeln Sie Ihre Führungsrolle als
Pflegefachkraft durch dieses Programm"*

Der derzeitige sozioökonomische Kontext und die anderen Faktoren, die die Gesundheit der Menschen beeinflussen, machen es immer notwendiger, den Verantwortlichen für Gesundheitsprozesse Managementfähigkeiten zu vermitteln. In der Struktur des Gesundheitswesens spielt die Pflegeabteilung eine grundlegende Rolle bei der Überwachung und Entwicklung von Gesundheitsprozessen, so dass der Bedarf an Fortbildung in diesem Bereich offensichtlich ist.

Neue Herausforderungen für den Berufsstand wie die Forschung, die Verbesserung der Pflege, die Notwendigkeit einer effizienteren Ressourcennutzung, die Übernahme einer neuen Führungsrolle oder die Stärkung der Position im interdisziplinären Team sind nicht einfach zu bewältigen. Der Berufszweig befindet sich in einer Zeit des Wandels, in der das Vorankommen ein wichtiges Thema ist und bei dem es zweifelsohne bei jedem Schritt Schwierigkeiten geben wird. Daher wird die Spezialisierung der Pflegefachkräfte ein entscheidender Faktor in dieser Entwicklung sein, und diejenigen, die in verantwortungsvollen Positionen arbeiten werden, müssen darauf vorbereitet sein, da sie sonst in Ineffizienz oder Ineffektivität verfallen könnten, was dazu beitragen würde, das Wachstum zu bremsen und die Entwicklung des Berufs zu verzögern.

Aus diesem Grund hat die TECH Global University den MBA in Leitung und Management in der Krankenpflege entwickelt, der es den Studenten ermöglicht, sich mit den Besonderheiten des Berufs vertraut zu machen. Eine einmalige Gelegenheit, die Leitungs- und Führungsfähigkeiten der für diese Abteilungen zuständigen Personen zu entwickeln. Zu diesem Zweck haben sie Zugang zu einem erstklassigen Lehrplan und den innovativsten Lehrmethoden, die es derzeit gibt, und können den gesamten Studiengang online, bequem von zu Hause aus und in ihrem eigenen Tempo absolvieren. Darüber hinaus hat TECH in diesen Lehrplan eine exklusive Reihe von 10 ergänzenden *Masterclasses* aufgenommen, die von einem renommierten internationalen Experten, einem angesehenen Spezialisten für Pflege- und Gesundheitsmanagement, gestaltet wurden.

Dieser **MBA in Leitung und Management in der Krankenpflege** enthält das vollständigste und aktuellste wissenschaftliche Programm auf dem Markt. Die wichtigsten Merkmale sind:

- ♦ Die Entwicklung von Fallstudien durch Experten aus dem Management von Pflegeprozessen und anderen Disziplinen
- ♦ Sein anschaulicher, schematischer und äußerst praktischer Inhalt soll wissenschaftliche und gesundheitliche Informationen zu Situationen liefern, die im Krankenhausalltag regelmäßig auftreten
- ♦ Die Präsentation von praktischen Workshops zu Verfahren und Entscheidungsfindung
- ♦ Das interaktive Lernsystem, welches auf Algorithmen zur Entscheidungsfindung in gegebenen Situationen basiert
- ♦ Die Aktionsprotokolle, in denen die neuesten Trends im Gesundheitsmanagement zu finden sind
- ♦ Theoretische Lektionen, Fragen an den Experten, Diskussionsforen zu kontroversen Themen und individuelle Reflexionsarbeit
- ♦ Sein besonderer Schwerpunkt im Bereich der wissenschaftlichen Methodik und der Forschungsmethoden des Gesundheitsmanagements
- ♦ Die Verfügbarkeit des Zugriffs auf die Inhalte von jedem festen oder tragbaren Gerät mit Internetanschluss



Möchten Sie Ihre klinische Praxis in der Krankenpflege und im Gesundheitsmanagement auf den neuesten Stand bringen? Mit TECH haben Sie Zugang zu einer Reihe von 10 Masterclasses, die von einem führenden internationalen Experten in diesen wichtigen Bereichen entwickelt wurden“

“

Sie können den privaten Masterstudiengang zu 100% online absolvieren, so dass er an Ihre Bedürfnisse angepasst ist und Sie ihn leichter neben Ihrer Vollzeittätigkeit im Gesundheitswesen absolvieren können"

Neue Szenarien im Bereich der Verwaltung des Gesundheitswesens und der Krankenhäuser zwingen uns dazu, neue akademische Programme vorzuschlagen, die den tatsächlichen Bedürfnissen erfahrener Fachleute entsprechen, damit sie neue Entwicklungen in ihre tägliche Praxis einbeziehen können.

Der Lehrkörper setzt sich aus Fachleuten aus dem Bereich der Krankenpflege zusammen, die ihre Berufserfahrung in diese Fortbildung einbringen, sowie aus anerkannten Fachleuten von führenden Gesellschaften und renommierten Universitäten.

Sein multimedialer Inhalt, der mit den neuesten Bildungstechnologien entwickelt wurde, ermöglicht es den Pflegefachkräften, in einem situiereten und kontextbezogenen Umfeld zu lernen, d. h. in einer simulierten Umgebung, die ein immersives Studium ermöglicht, das für reale Situationen ausgerichtet ist.

Das Konzept dieses Programms konzentriert sich auf problemorientiertes Lernen, bei dem die Fachkraft versuchen muss, die verschiedenen Situationen aus der beruflichen Praxis zu lösen, die während des gesamten Studiengangs gestellt werden. Zu diesem Zweck wird die Pflegefachkraft von einem innovativen interaktiven Videosystem unterstützt, das von anerkannten Experten entwickelt wurde.



02 Ziele

Der Private Masterstudiengang MBA in Leitung und Management in der Krankenpflege bietet im Detail ein hochmodernes akademisches Programm, in einer Zeit, in der die Akkreditierung von Wissen eine Schlüsselrolle spielt. Dazu gehören auch die neuesten Trends im Bereich *Leadership for Healthcare Services Managers*. Auf diese Weise sollen vor allem die Leitungs- und Führungskompetenzen der Studenten, die sich in diesem Bereich weiterentwickeln wollen, gefördert werden.





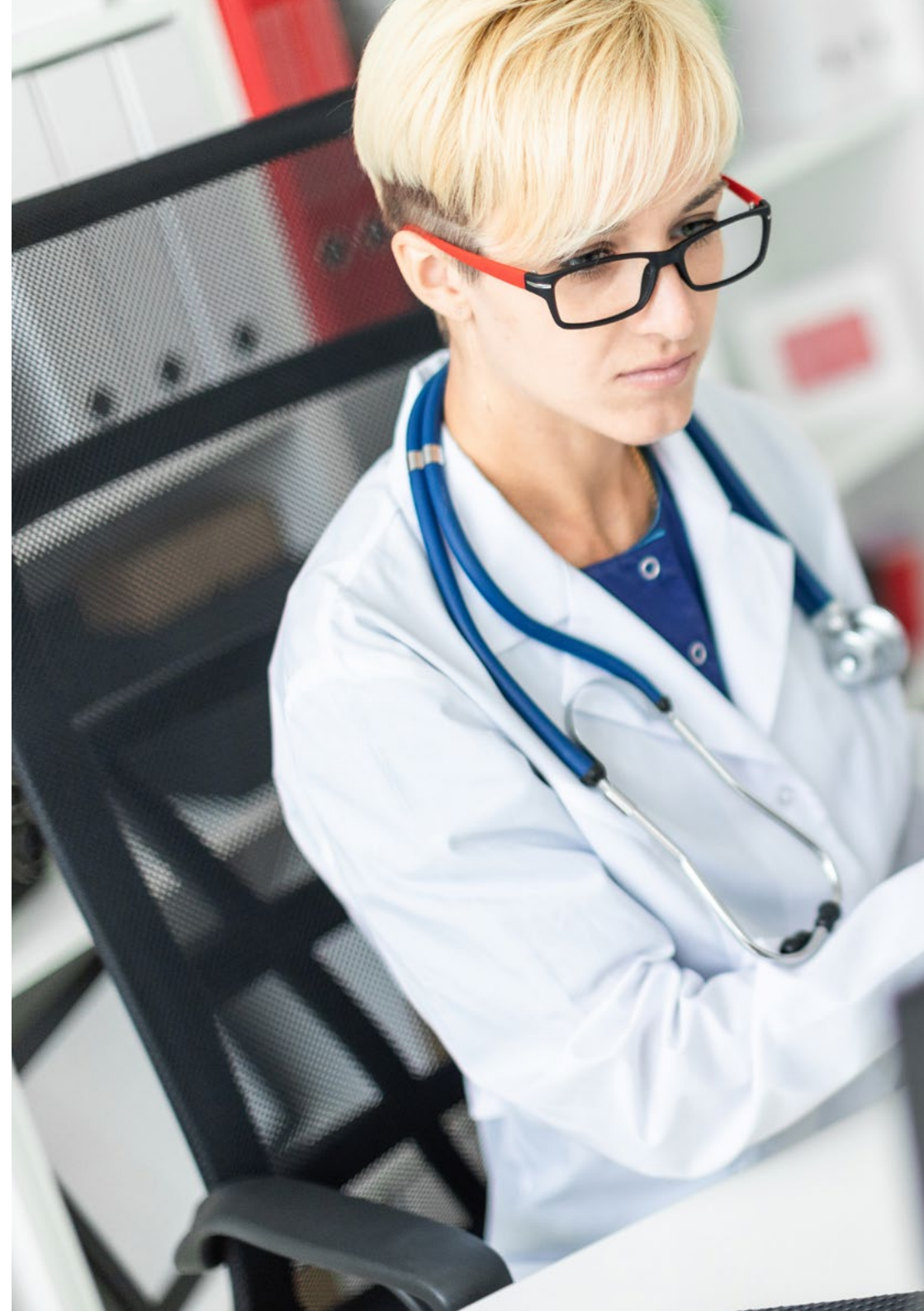
“

Mit diesem Programm werden Sie in der Lage sein, die Ressourcen besser zu verwalten, Menschen zu führen und die Abläufe im Gesundheitszentrum zu verbessern"



Allgemeine Ziele

- Analysieren der Theorien und Modelle zur Organisation und Funktionsweise von Gesundheitssystemen mit Schwerpunkt auf ihren politischen, sozialen, rechtlichen und wirtschaftlichen Grundlagen sowie ihrer Organisationsstruktur
- Herangehen an das klinische Management unter den Gesichtspunkten der Wirksamkeit, Effizienz, Effektivität, Gerechtigkeit, Leistung und Rentabilität sowie der Lösung von Problemen durch den angemessenen Einsatz von Informationssystemen
- Beschreiben der Grundsätze der klinischen Leitung und des Managements, die die Planung, die Organisation, das Management und die Bewertung eines Zentrums, eines Dienstes oder einer Pflegeeinheit ermöglichen





Spezifische Ziele

Modul 1. Gesundheitssysteme und -politik. Planung und Kontrolle von Gesundheitsorganisationen

- ◆ Kennen der Systeme zur Finanzierung von Pflegediensten
- ◆ Entdecken neuer Alternativen zu den traditionellen Managementmodellen

Modul 2. Klinisches, wirtschaftliches und personelles Management

- ◆ Wissen, wie man die Effizienz und Nachhaltigkeit von Gesundheitssystemen bestimmt
- ◆ Kennen aller Aspekte der Rechte und Pflichten der Arbeitnehmer
- ◆ In der Lage sein, Kostenrechnungen durchzuführen

Modul 3. Der Pflegebereich im Gesundheitssystem. Klinisches Management und Pflegemanagement

- ◆ Vertieftes Kennen der im Pflegebereich verwendeten Fachsprache
- ◆ Umsetzen in die Praxis von Pflegemanagement-Tools
- ◆ Anwenden bioethischer Kriterien in der Krankenpflege

Modul 4. Qualitäts- und Sicherheitsmanagement

- ◆ Anwenden der höchsten Qualitätsstandards in jedem der Gesundheitsdienste
- ◆ Berücksichtigen der Sicherheit des Patienten als eine der wichtigsten Prämissen, bevor ein Eingriff vorgenommen wird
- ◆ Kennen der verschiedenen Arten der Qualitätszertifizierung im Gesundheitswesen

Modul 5. Management in der Krankenhausversorgung

- ◆ Erkennen und Vertiefen von Kenntnissen über alle Dienstleistungen, die in Krankenhäusern angeboten werden
- ◆ Überwachen der Notaufnahme und der Intensivstation sowie Verwalten der Ressourcen, um sie effizient umzuverteilen
- ◆ Durchführen eines angemessenen Managements der ergänzenden Dienstleistungen eines Krankenhauses, wie z. B. Gastronomie oder ehrenamtliche Tätigkeiten

Modul 6. Management in Pflegeeinrichtungen

- ♦ Lernen, mit den Bedürfnissen chronisch kranker Patienten umzugehen
- ♦ Überwachen und Verwalten ambulanter Dienste
- ♦ Berücksichtigen aller Aspekte der Primärversorgung und deren wirksame Verwaltung

Modul 7. Entscheidungsfindung und Kommunikation in der Pflegeleitung

- ♦ In der Lage sein, verschiedene Motivations- und Führungstechniken anzuwenden
- ♦ Wissen, wie man Entscheidungen im Zusammenhang mit dem Zeitmanagement trifft
- ♦ In der Lage sein, wirksame Strategien zur Lösung potenzieller Konflikte anzuwenden

Modul 8. Die Verwaltung von Pflegediensten in der Gesellschaft. Marketing, Kommunikation und mHealth

- ♦ Verwenden technologischer Hilfsmittel zur Bereitstellung von umfangreicheren Informationen für Patienten
- ♦ Entdecken der Schlüssel und Vorteile des Marketings im Gesundheitswesen
- ♦ Lernen, wie man ein gutes Vorstellungsgespräch für eine Führungsposition führt

Modul 9. Lehre und Forschung

- ♦ Kennen der in den Gesundheitswissenschaften angewandten Forschungsmethodik
- ♦ In der Lage sein, zwischen verschiedenen Informationsquellen zu unterscheiden und die am besten geeigneten auszuwählen
- ♦ Erwerben der notwendigen Fähigkeiten zur Kommunikation und Verbreitung von Forschungsergebnissen

Modul 10. Humanisierung im Gesundheitsmanagement

- ♦ Anwenden ethischer Standards in der Pflegearbeit
- ♦ Berücksichtigen der Gesundheit am Arbeitsplatz von Pflegeteams
- ♦ Kennen der neuen Trends im Gesundheitswesen unter Berücksichtigung der verschiedenen Patiententypen

Modul 11. Führung, Ethik und soziale Verantwortung der Unternehmen

- ♦ Analysieren der Auswirkungen der Globalisierung auf die Unternehmensführung und Corporate Governance
- ♦ Beurteilen der Bedeutung einer effektiven Führung für das Management und den Erfolg von Unternehmen
- ♦ Definieren von interkulturellen Managementstrategien und deren Bedeutung in unterschiedlichen Geschäftsumgebungen
- ♦ Entwickeln von Führungsqualitäten und Verstehen der aktuellen Herausforderungen für Führungskräfte
- ♦ Bestimmen der Prinzipien und Praktiken der Unternehmensethik und deren Anwendung bei der Entscheidungsfindung in Unternehmen
- ♦ Strukturieren von Strategien zur Umsetzung und Verbesserung von Nachhaltigkeit und sozialer Verantwortung in Unternehmen

Modul 12. Personal- und Talentmanagement

- ♦ Bestimmen der Beziehung zwischen strategischer Ausrichtung und Personalmanagement
- ♦ Vertiefen der Kompetenzen, die für ein effektives kompetenzbasiertes Personalmanagement erforderlich sind
- ♦ Vertiefen der Methoden für Leistungsbeurteilung und Leistungsmanagement
- ♦ Integrieren von Innovationen im Talentmanagement und deren Auswirkungen auf die Bindung und Loyalität des Personals
- ♦ Entwickeln von Strategien zur Motivation und Entwicklung von Hochleistungsteams
- ♦ Vorschlagen effektiver Lösungen für das Änderungsmanagement und die Konfliktlösung in Organisationen

Modul 13. Wirtschaftlich-finanzielle Verwaltung

- ♦ Analysieren der makroökonomischen Rahmenbedingungen und deren Einfluss auf das nationale und internationale Finanzsystem
- ♦ Definieren von Informationssystemen und Business Intelligence für die finanzielle Entscheidungsfindung
- ♦ Unterscheiden wichtiger finanzieller Entscheidungen und Risikomanagement im Finanzmanagement
- ♦ Bewerten von Strategien für die Finanzplanung und die Beschaffung von Unternehmensfinanzierung

Modul 14. Kaufmännisches Management und strategisches Marketing

- ♦ Strukturieren des konzeptionellen Rahmens und der Bedeutung des Marketingmanagements in Unternehmen
- ♦ Vertiefen der Schlüsselemente und Aktivitäten des Marketings und ihrer Auswirkungen auf die Organisation
- ♦ Bestimmen der Phasen des Prozesses der strategischen Marketingplanung
- ♦ Bewerten von Strategien zur Verbesserung der Unternehmenskommunikation und des digitalen Rufs des Unternehmens



Nutzen Sie die Gelegenheit und machen Sie den Schritt, sich über die neuesten Entwicklungen im Bereich Leitung und Management in der Krankenpflege zu informieren"

03

Kompetenzen

Die Pflegefachkräfte, die diesen Privaten Masterstudiengang MBA in Leitung und Management in der Krankenpflege absolvieren, erwerben die Fähigkeiten und Kompetenzen, um Teams unterschiedlicher Art zu leiten, aber auch, um sowohl technische als auch wirtschaftliche Arten von Ressourcen in der Organisation, in der sie arbeiten, zu verwalten. Am Ende des Programms wird sich ihr berufliches Profil um 180 Grad gedreht haben und Sie werden in den renommiertesten Krankenhäusern ihres Landes arbeiten können.



“

Werden Sie zur Referenz in Ihrem Pflorgeteam dank der Möglichkeiten, die dieses Programm bietet"

Nach Abschluss des Programms wird die Fachkraft zu Folgendem in der Lage sein:



Allgemeine Kompetenzen

- ♦ Besitzen und Verstehen von Wissen, das eine Grundlage oder Gelegenheit für Originalität bei der Entwicklung und/oder Anwendung von Ideen bietet, oft in einem Forschungskontext
- ♦ In der Lage sein, das erworbene Wissen und die Problemlösungsfähigkeiten in neuen oder ungewohnten Umgebungen innerhalb breiterer (oder multidisziplinärer) Kontexte, die mit dem eigenen Studienbereich zusammenhängen, anwenden zu können
- ♦ Verwalten aller Ressourcen eines Pflegedienstes, von den technischen und wirtschaftlichen bis hin zu den personellen Ressourcen



Verbessern Sie Ihre Managementfähigkeiten mit dem MBA in Leitung und Management in der Krankenpflege"





Spezifische Kompetenzen

- ♦ Integrieren von Kenntnissen und Bewältigen der Komplexität der Urteilsbildung auf der Grundlage unvollständiger oder begrenzter Informationen, einschließlich Überlegungen zur sozialen und ethischen Verantwortung, die mit der Anwendung von Kenntnissen und Urteilen verbunden ist
- ♦ In der Lage sein, die eigenen Schlussfolgerungen und die dahinter stehenden Erkenntnisse und Überlegungen einem fachkundigen und nicht fachkundigen Publikum klar und unmissverständlich zu vermitteln
- ♦ Aneignen der Lernfähigkeiten, die es ermöglichen, weitgehend selbstgesteuert oder autonom weiterzulernen
- ♦ Entwickeln des Berufs mit Respekt für andere Fachkräfte des Gesundheitswesens durch den Erwerb der Fähigkeit zur Teamarbeit
- ♦ Erkennen der Notwendigkeit, die berufliche Kompetenz aufrechtzuerhalten und zu aktualisieren, mit besonderem Schwerpunkt auf eigenständigem und kontinuierlichem Lernen von neuem Wissen
- ♦ Entwickeln der Fähigkeit zur kritischen Analyse und zur Forschung auf dem Gebiet des eigenen Berufs
- ♦ Entwickeln der Fähigkeit zur Bewertung verschiedener Gesundheitsdienste
- ♦ Entwickeln von methodischen und instrumentellen Kapazitäten für die epidemiologische Forschung und die Bewertung von Gesundheitszentren, -diensten, -technologien und -programmen

04 Kursleitung

Die Dozenten sind hochqualifizierte Fachleute, die sich der umfassenden Ausbildung zukünftiger Führungskräfte im Gesundheitswesen verschrieben haben. Mit ihrer umfangreichen Erfahrung in der klinischen Praxis und im Management des Gesundheitswesens werden diese Mentoren grundlegendes theoretisches Wissen weitergeben und ihre praktischen Erfahrungen teilen, um die Studenten mit den Fähigkeiten und Kompetenzen auszustatten, die sie benötigen, um die Herausforderungen des Gesundheitssektors erfolgreich zu meistern.

Darüber hinaus sind ihr Engagement und ihre Leidenschaft für die Weiterentwicklung der Krankenpflege als Disziplin offensichtlich und ermutigen zu kritischem Denken, Innovation und Teamarbeit.



“

Die Dozenten werden sowohl klinische als auch verwaltungstechnische Aspekte abdecken, so dass Sie fundierte Kenntnisse in Bereichen wie Führung, strategische Planung, Ressourcenmanagement und Entscheidungsfindung im Gesundheitswesen erwerben können“

Internationaler Gastdirektor

Andrew D. Magalee ist eine herausragende Führungspersönlichkeit auf dem Gebiet der **Krankenpflege** und des **Managements im Gesundheitswesen**, dessen Karriere von seinem Engagement für **Spitzenleistungen** und **Innovation** geprägt ist. Er war als **Pflegedirektor** für für das **Personal- und Ressourcenmanagement** am **Johns Hopkins Bayview Medical Center** tätig, eine Position mit großer Verantwortung in einer der renommiertesten medizinischen Einrichtungen der Welt.

Mit einem fundierten akademischen Hintergrund, einschließlich einem **Masterstudiengang in Krankenpflegeverwaltung** mit Spezialisierung auf **pädiatrische Pflege** an der New York University, hat er sein theoretisches Wissen mit umfassender praktischer Erfahrung kombiniert. Darüber hinaus war er als **Pflegedirektor** am **Dartmouth-Hitchcock Medical Center** tätig, wo er einen wesentlichen Beitrag zur Verbesserung der **Pflegequalität** und der **betrieblichen Effizienz** geleistet hat. Außerdem war er als **stellvertretender Manager** am **Langone Medical Center** der New York University tätig.

Neben seiner herausragenden **beruflichen Tätigkeit** hat Andrew D. Magalee sein Engagement für die akademische Vorbereitung unter Beweis gestellt, indem er an führenden US-Institutionen wie der St. John's University und der New York University sowohl einen Bachelor-Abschluss in **Biologie** als auch in **Krankenpflege** erworben hat. Seine Kenntnisse und Fähigkeiten reichen vom **Krankenhausmanagement** bis hin zur Implementierung von **Technologien im Gesundheitswesen**, einschließlich seines umfangreichen Hintergrunds in den Bereichen **Personalwesen**, **Leistungsverbesserung**, **Krankenversicherung**, **klinische Forschung** und **Notfallmanagement**. Dies macht ihn zu einer einflussreichen und angesehenen Persönlichkeit in der internationalen **Gesundheitswelt**.



Hr. Magalee, Andrew D.

- Direktor für Krankenpflege, Personal- und Ressourcenmanagement, Johns Hopkins Bayview Medical Center, USA
- Direktor der Krankenpflege im Dartmouth-Hitchcock Medical Center, New Hampshire
- Stellvertretender Manager am Langone Medical Center der New York University
- Masterstudiengang in Krankenpflegeverwaltung, Spezialisierung auf pädiatrische Pflege, New York University
- Hochschulabschluss in Krankenpflege an der New York University
- Hochschulabschluss in Biologie an der St. John's University

“

Dank TECH werden Sie mit den besten Fachleuten der Welt lernen können"

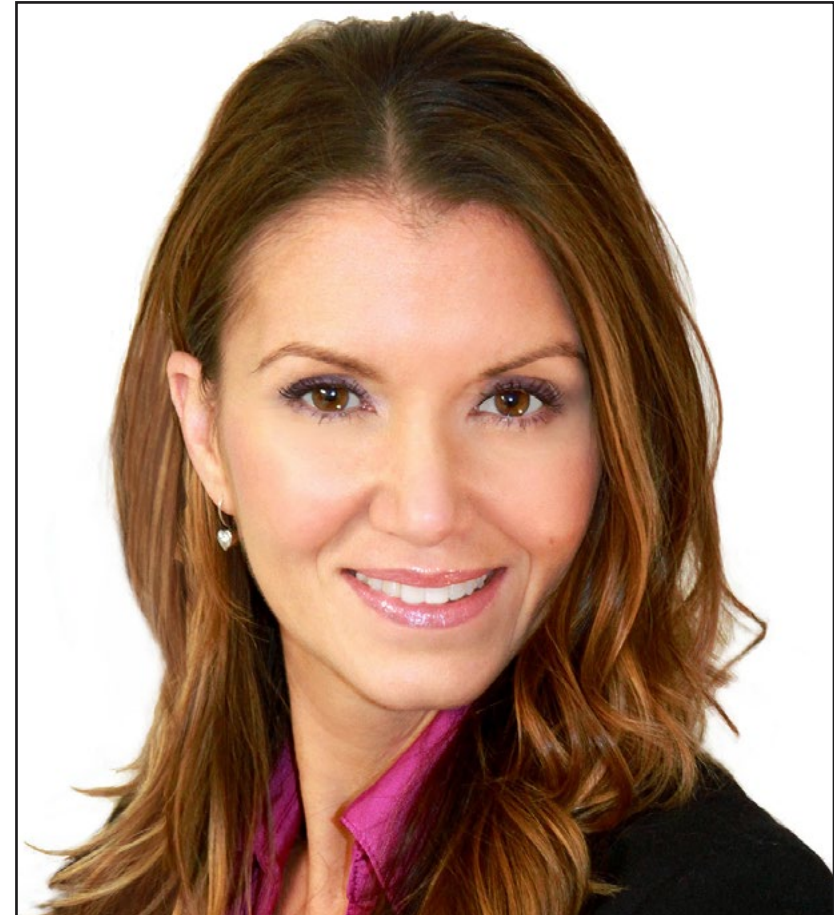
Internationaler Gastdirektor

Mit über 20 Jahren Erfahrung in der Gestaltung und Leitung globaler **Talentakquisitionsteams** ist Jennifer Dove eine Expertin für **Personalbeschaffung** und **Strategie im Technologiebereich**. Im Laufe ihrer Karriere hatte sie leitende Positionen in verschiedenen Technologieorganisationen von **Fortune-50-Unternehmen** inne, darunter **NBC Universal** und **Comcast**. Ihre Erfolgsbilanz hat es ihr ermöglicht, sich in wettbewerbsintensiven, wachstumsstarken Umgebungen auszuzeichnen.

Als **Vizepräsidentin für Talentakquise** bei **Mastercard** ist sie für die Überwachung der Strategie und Durchführung des Talent Onboarding verantwortlich und arbeitet mit Geschäftsführern und **Personalleitern** zusammen, um operative und strategische Einstellungsziele zu erreichen. Ihr Ziel ist es insbesondere, **vielfältige, integrative und leistungsstarke Teams** aufzubauen, die die Innovation und das Wachstum der Produkte und Dienstleistungen des Unternehmens vorantreiben. Darüber hinaus ist sie Expertin für den Einsatz von Instrumenten zur Gewinnung und Bindung der besten Mitarbeiter aus aller Welt. Zudem ist sie für die **Stärkung der Arbeitgebermarke** und des Wertversprechens von Mastercard durch Publikationen, Veranstaltungen und soziale Medien verantwortlich.

Jennifer Dove hat ihr Engagement für eine kontinuierliche berufliche Weiterentwicklung unter Beweis gestellt, indem sie sich aktiv an Netzwerken von Personalfachleuten beteiligt und zur Eingliederung zahlreicher Mitarbeiter in verschiedenen Unternehmen beigetragen hat. Nach ihrem Hochschulabschluss in **Organisationskommunikation** an der Universität von Miami hatte sie leitende Positionen im Recruiting bei Unternehmen in verschiedenen Bereichen inne.

Darüber hinaus wurde sie für ihre Fähigkeit anerkannt, organisatorische Umgestaltungen zu leiten, **Technologien in Einstellungsprozesse zu integrieren** und Führungsprogramme zu entwickeln, die Einrichtungen auf künftige Herausforderungen vorbereiten. Außerdem hat sie erfolgreich **Wellness-Programme** eingeführt, die die Zufriedenheit und Bindung der Mitarbeiter deutlich erhöht haben.



Fr. Dove, Jennifer

- Vizepräsidentin für Talentakquise bei Mastercard, New York, USA
- Direktorin für Talentakquise bei NBC Universal, New York, USA
- Leiterin der Personalbeschaffung bei Comcast
- Leiterin der Personalbeschaffung bei Rite Hire Advisory
- Geschäftsführende Vizepräsidentin, Verkaufsabteilung bei Ardor NY Real Estate
- Direktorin für Personalbeschaffung bei Valerie August & Associates
- Kundenbetreuerin bei BNC
- Kundenbetreuerin bei Vault
- Hochschulabschluss in Organisationskommunikation an der Universität von Miami



TECH verfügt über eine angesehene und spezialisierte Gruppe von internationalen Gastdirektoren, die wichtige Führungspositionen in den innovativsten Unternehmen auf dem Weltmarkt innehaben"

Internationaler Gastdirektor

Rick Gauthier ist eine Führungspersönlichkeit im Technologiebereich mit jahrzehntelanger Erfahrung in **führenden multinationalen Technologieunternehmen**. Er hat sich auf dem Gebiet der **Cloud-Services** und der Verbesserung von End-to-End-Prozessen profiliert. Er gilt als äußerst effektiver Teamleiter und Manager, der ein natürliches Talent dafür hat, ein hohes Maß an Engagement bei seinen Mitarbeitern sicherzustellen.

Er ist ein Naturtalent in Sachen Strategie und Innovation in der Geschäftsführung, entwickelt neue Ideen und untermauert seinen Erfolg mit hochwertigen Daten. Seine Erfahrung bei **Amazon** hat es ihm ermöglicht, die IT-Dienste des Unternehmens in den USA zu verwalten und zu integrieren. Bei **Microsoft** leitete er ein Team von 104 Mitarbeitern, das für die Bereitstellung der unternehmensweiten IT-Infrastruktur und die Unterstützung der Produktentwicklungsabteilungen im gesamten Unternehmen verantwortlich war.

Diese Erfahrung hat ihn zu einem herausragenden Manager mit bemerkenswerten Fähigkeiten zur Steigerung der Effizienz, Produktivität und allgemeinen Kundenzufriedenheit gemacht.



Hr. Gauthier, Rick

- Regionaler IT-Manager - Amazon, Seattle, Vereinigte Staaten
- Senior Programm-Manager bei Amazon
- Vizepräsident bei Wimmer Solutions
- Senior Manager für technische Produktivitätsdienste bei Microsoft
- Hochschulabschluss in Cybersicherheit von der Western Governors University
- Technisches Zertifikat in *Commercial Diving* von Divers Institute of Technology
- Hochschulabschluss in Umweltstudien vom The Evergreen State College

“

Nutzen Sie die Gelegenheit, sich über die neuesten Fortschritte auf diesem Gebiet zu informieren und diese in Ihrer täglichen Praxis anzuwenden“

Internationaler Gastdirektor

Romi Arman ist ein renommierter internationaler Experte mit mehr als zwei Jahrzehnten Erfahrung in den Bereichen **digitale Transformation, Marketing, Strategie und Beratung**. Im Laufe seiner langen Karriere hat er viele Risiken auf sich genommen und ist ein ständiger **Verfechter** von **Innovation** und **Wandel** im Geschäftsumfeld. Mit dieser Expertise hat er mit CEOs und Unternehmensorganisationen auf der ganzen Welt zusammengearbeitet und sie dazu gebracht, sich von traditionellen Geschäftsmodellen zu lösen. Auf diese Weise hat er Unternehmen wie Shell Energy geholfen, **echte Marktführer** zu werden, die sich auf ihre **Kunden** und die **digitale Welt** konzentrieren.

Die von Arman entwickelten Strategien haben eine latente Wirkung, denn sie haben es mehreren Unternehmen ermöglicht, die **Erfahrungen von Verbrauchern, Mitarbeitern und Aktionären gleichermaßen zu verbessern**. Der Erfolg dieses Experten ist durch greifbare Kennzahlen wie **CSAT, Mitarbeiterengagement** in den Institutionen, für die er tätig war, und das Wachstum des **Finanzindikators EBITDA** in jeder von ihnen messbar.

Außerdem hat er in seiner beruflichen Laufbahn **Hochleistungsteams aufgebaut und geleitet**, die sogar für ihr **Transformationspotenzial** ausgezeichnet wurden. Speziell bei Shell hat er sich stets bemüht, drei Herausforderungen zu meistern: die komplexen **Anforderungen** der Kunden an die **Dekarbonisierung** zu erfüllen, eine „**kosteneffiziente Dekarbonisierung**“ zu unterstützen und eine fragmentierte **Daten-, Digital- und Technologielandschaft zu überarbeiten**. So haben seine Bemühungen gezeigt, dass es für einen nachhaltigen Erfolg unerlässlich ist, von den Bedürfnissen der Verbraucher auszugehen und die Grundlagen für die Transformation von Prozessen, Daten, Technologie und Kultur zu schaffen.

Andererseits zeichnet sich der Manager durch seine Beherrschung der **geschäftlichen Anwendungen von Künstlicher Intelligenz** aus, ein Fach, in dem er einen Aufbaustudiengang an der London Business School absolviert hat. Gleichzeitig hat er Erfahrungen im Bereich **IoT** und **Salesforce** gesammelt.



Hr. Arman, Romi

- Direktor für digitale Transformation (CDO) bei der Shell Energy Corporation, London, UK
- Globaler Leiter für eCommerce und Kundenservice bei der Shell Energy Corporation, London, UK
- Nationaler Key Account Manager (Automobilhersteller und Einzelhandel) bei Shell in Kuala Lumpur, Malaysia
- Senior Management Consultant (Finanzdienstleistungssektor) für Accenture mit Sitz in Singapur
- Hochschulabschluss an der Universität von Leeds
- Aufbaustudiengang in Geschäftsanwendungen der KI für leitende Angestellte an der London Business School
- Zertifizierung zum CCXP Customer Experience Professional
- Kurs in Digitale Transformation für Führungskräfte von IMD

“

Möchten Sie Ihr Wissen mit höchster pädagogischer Qualität aktualisieren? TECH bietet Ihnen die aktuellsten Inhalte auf dem akademischen Markt, die von authentischen Experten von internationalem Prestige entwickelt wurden"

Internationaler Gastdirektor

Manuel Arens ist ein **erfahrener Experte** für Datenmanagement und Leiter eines hochqualifizierten Teams. Arens ist **globaler Einkaufsleiter** in der Abteilung für technische Infrastruktur und Rechenzentren von Google, wo er den größten Teil seiner Karriere verbracht hat. Von Mountain View, Kalifornien, aus hat er Lösungen für die operativen Herausforderungen des Tech-Giganten erarbeitet, wie beispielsweise die **Integrität von Stammdaten**, die **Aktualisierung von Lieferantendaten** und die **Priorisierung von Lieferanten**. Er hat die Planung der Lieferkette von Rechenzentren und die Risikobewertung von Lieferanten geleitet und dabei Prozessverbesserungen und ein Workflow-Management geschaffen, die zu erheblichen Kosteneinsparungen geführt haben.

Mit mehr als einem Jahrzehnt Erfahrung in der Bereitstellung digitaler Lösungen und der Führung von Unternehmen in verschiedenen Branchen verfügt er über umfassende Erfahrung in allen Aspekten der Bereitstellung strategischer Lösungen, einschließlich **Marketing, Medienanalyse, Messung und Attribution**. Für seine Arbeit hat er mehrere Auszeichnungen erhalten, darunter den **BIM Leadership Preis**, den **Search Leadership Preis**, den **Preis für das Programm zur Leadgenerierung im Export** und den **Preis für das beste Vertriebsmodell von EMEA**.

Arens war auch als **Vertriebsleiter** in Dublin, Irland, tätig. In dieser Funktion baute er innerhalb von drei Jahren ein Team von 4 auf 14 Mitarbeiter auf und führte das Vertriebsteam so, dass es Ergebnisse erzielte und gut miteinander und mit funktionsübergreifenden Teams zusammenarbeitete. Außerdem war er als **Senior Industrieanalyst** in Hamburg tätig und erstellte Storylines für über 150 Kunden, wobei er interne und externe Tools zur Unterstützung der Analyse einsetzte. Er entwickelte und verfasste ausführliche Berichte, in denen er sein Fachwissen unter Beweis stellte, einschließlich des Verständnisses der **makroökonomischen und politischen/regulatorischen Faktoren**, die die Einführung und Verbreitung von Technologien beeinflussen.

Er hat auch Teams bei Unternehmen wie **Eaton, Airbus und Siemens** geleitet, wo er wertvolle Erfahrungen im Kunden- und Lieferkettenmanagement sammeln konnte. Er zeichnet sich besonders dadurch aus, dass er die Erwartungen immer wieder übertrifft, indem er wertvolle Kundenbeziehungen aufbaut und **nahtlos mit Menschen auf allen Ebenen eines Unternehmens** zusammenarbeitet, einschließlich Stakeholdern, Management, Teammitgliedern und Kunden. Sein datengesteuerter Ansatz und seine Fähigkeit, innovative und skalierbare Lösungen für die Herausforderungen der Branche zu entwickeln, haben ihn zu einer führenden Persönlichkeit in seinem Bereich gemacht.



Hr. Arens, Manuel

- Globaler Einkaufsleiter bei Google, Mountain View, USA
- Senior B2B Analytics and Technology Manager bei Google, USA
- Vertriebsleiter bei Google, Irland
- Senior Industrial Analyst bei Google, Deutschland
- Kundenbetreuer bei Google, Irland
- Accounts Payable bei Eaton, UK
- Lieferkettenmanager bei Airbus, Deutschland

“

Setzen Sie auf TECH! Sie werden Zugang zu den besten didaktischen Materialien haben, die auf dem neuesten Stand der Technik und der Bildung sind und von international anerkannten Spezialisten auf diesem Gebiet umgesetzt werden“

Internationaler Gastdirektor

Andrea La Sala ist ein erfahrener Marketingmanager, dessen Projekte einen **bedeutenden Einfluss** auf die **Modewelt** hatten. Im Laufe seiner erfolgreichen Karriere hat er verschiedene Aufgaben in den Bereichen **Produkt, Merchandising und Kommunikation** übernommen. All dies in Verbindung mit renommierten Marken wie **Giorgio Armani, Dolce & Gabbana, Calvin Klein** und anderen.

Die Ergebnisse dieser **hochkarätigen internationalen Führungskraft** sind auf seine nachgewiesene Fähigkeit zurückzuführen, **Informationen in klaren Rahmen zu synthetisieren** und **konkrete, auf spezifische Geschäftsziele ausgerichtete Maßnahmen** durchzuführen. Darüber hinaus ist er für seine **Proaktivität** und seine **Anpassung an einen raschen Arbeitsrhythmus** bekannt. Außerdem verfügt er über ein **ausgeprägtes kommerzielles Bewusstsein**, eine **Marktvision** und eine **echte Leidenschaft für die Produkte**.

Als **Globaler Direktor für Marke und Merchandising** bei **Giorgio Armani** hat er eine Vielzahl von **Marketingstrategien für Bekleidung und Accessoires** überwacht. Seine Taktiken konzentrierten sich auch auf den Einzelhandel und die **Bedürfnisse und das Verhalten der Verbraucher**. In dieser Funktion war La Sala auch für die Gestaltung des Produktmarketings in verschiedenen Märkten verantwortlich und fungierte als **Teamleiter** in den **Abteilungen Design, Kommunikation und Verkauf**.

Andererseits hat er in Unternehmen wie **Calvin Klein** oder der **Gruppe Coin** Projekte zur Förderung der **Struktur, Entwicklung und Vermarktung verschiedener Kollektionen** durchgeführt. Er war auch für die Erstellung von **effektiven Kalendern für Einkaufs- und Verkaufskampagnen** verantwortlich. Zudem hat er die **Bedingungen, Kosten, Prozesse und Lieferfristen** der verschiedenen Operationen verwaltet.

Diese Erfahrungen haben Andrea La Sala zu einem der besten und qualifiziertesten **Unternehmensführer** in der **Mode- und Luxusbranche** gemacht. Er verfügt über eine hohe Managementkapazität, mit der es ihm gelungen ist, die **positive Positionierung verschiedener Marken** und die Neudefinition ihrer **Key Performance Indicators (KPI)** effektiv umzusetzen.



Hr. La Sala, Andrea

- Globaler Direktor für Marke und Merchandising bei Giorgio Armani, Mailand, Italien
- Direktor für Merchandising bei Calvin Klein
- Markenleiter bei der Gruppe Coin
- Brand Manager bei Dolce & Gabbana
- Brand Manager bei Sergio Tacchini S.p.A.
- Marktanalyst bei Fastweb
- Hochschulabschluss in Betriebs- und Volkswirtschaft an der Università degli Studi del Piemonte Orientale

“

Bei TECH erwarten Sie die qualifiziertesten und erfahrensten internationalen Fachleute, die Ihnen einen erstklassigen Unterricht bieten, der auf dem neuesten Stand der Wissenschaft ist und auf den neuesten Erkenntnissen beruht. Worauf warten Sie, um sich einzuschreiben?"

Internationaler Gastdirektor

Mick Gram ist international ein Synonym für Innovation und Exzellenz im Bereich der **Business Intelligence**. Seine erfolgreiche Karriere ist mit Führungspositionen in multinationalen Unternehmen wie **Walmart** und **Red Bull** verbunden. Er ist auch bekannt für seine Vision, **aufkommende Technologien zu identifizieren**, die langfristig einen nachhaltigen Einfluss auf das Unternehmensumfeld haben.

Andererseits gilt er als **Pionier bei der Verwendung von Datenvisualisierungstechniken**, die komplexe Datensätze vereinfachen, sie zugänglich machen und die Entscheidungsfindung erleichtern. Diese Fähigkeit wurde zur Säule seines beruflichen Profils und machte ihn zu einem begehrten Aktivposten für viele Organisationen, die auf das **Sammeln von Informationen und darauf basierende konkrete Maßnahmen** setzen.

Eines seiner herausragendsten Projekte der letzten Jahre war die **Plattform Walmart Data Cafe**, die größte ihrer Art weltweit, die in der Cloud für **Big Data-Analysen** verankert ist. Darüber hinaus war er als **Direktor für Business Intelligence bei Red Bull** tätig, wo er Bereiche wie **Verkauf, Vertrieb, Marketing und Lieferkettenoperationen** abdeckte. Sein Team wurde kürzlich für seine ständige Innovation bei der Nutzung der neuen API von Walmart Luminare für Shopper- und Channel-Insights ausgezeichnet.

Was die Ausbildung betrifft, so verfügt die Führungskraft über mehrere Master- und Aufbaustudiengänge an renommierten Zentren wie der **Universität von Berkeley** in den Vereinigten Staaten und der **Universität von Kopenhagen** in Dänemark. Durch diese ständige Weiterbildung hat der Experte modernste Kompetenzen erlangt. So gilt er als **geborener Anführer der neuen globalen Wirtschaft**, in deren Mittelpunkt das Streben nach Daten und ihren unendlichen Möglichkeiten steht.



Hr. Gram, Mick

- Direktor für *Business Intelligence* und Analytik bei Red Bull, Los Angeles, USA
- Architekt für *Business Intelligence*-Lösungen für Walmart Data Café
- Unabhängiger Berater für *Business Intelligence* und *Data Science*
- Direktor für *Business Intelligence* bei Capgemini
- Chefanalyst bei Nordea
- Senior Berater für *Business Intelligence* bei SAS
- Executive Education in KI und Machine Learning am UC Berkeley College of Engineering
- Executive MBA in E-Commerce an der Universität von Kopenhagen
- Hochschulabschluss und Masterstudiengang in Mathematik und Statistik an der Universität von Kopenhagen



Studieren Sie an der laut Forbes besten Online-Universität der Welt! In diesem MBA haben Sie Zugang zu einer umfangreichen Bibliothek mit Multimedia-Ressourcen, die von international renommierten Professoren entwickelt wurden"

Internationaler Gastdirektor

Scott Stevenson ist ein angesehener Experte für **digitales Marketing**, der seit über 19 Jahren für eines der mächtigsten Unternehmen der Unterhaltungsindustrie, **Warner Bros. Discovery**, tätig ist. In dieser Funktion war er maßgeblich an der **Überwachung der Logistik** und der **kreativen Arbeitsabläufe** auf mehreren digitalen Plattformen beteiligt, darunter soziale Medien, Suche, Display und lineare Medien.

Seine Führungsqualitäten haben entscheidend dazu beigetragen, die **Produktionsstrategien** für **bezahlte Medien** voranzutreiben, was zu einer deutlichen **Verbesserung der Konversionsraten** seines Unternehmens führte. Gleichzeitig hat er während seiner früheren Tätigkeit im Management desselben multinationalen Unternehmens andere Aufgaben übernommen, wie z. B. die des Marketingdirektors und des Verkehrsleiters.

Stevenson war auch am weltweiten Vertrieb von Videospielen und **digitalen Eigentumskampagnen** beteiligt. Außerdem war er für die Einführung operativer Strategien im Zusammenhang mit der Fortbildung, Fertigstellung und Lieferung von Ton- und Bildinhalten für **Fernsehwerbung und Trailer** verantwortlich.

Darüber hinaus hat er einen Hochschulabschluss in Telekommunikation von der Universität von Florida und einen Masterstudiengang in Kreativem Schreiben von der Universität von Kalifornien absolviert, was seine Fähigkeiten in den Bereichen **Kommunikation** und **Storytelling** unter Beweis stellt. Außerdem hat er an der Fakultät für Berufliche Entwicklung der Universität Harvard an bahnbrechenden Programmen über den Einsatz von **Künstlicher Intelligenz** in der **Wirtschaft** teilgenommen. Sein berufliches Profil ist somit eines der wichtigsten im Bereich **Marketing** und **digitale Medien**.



Hr. Stevenson, Scott

- Direktor für Marketingdienste bei Warner Bros. Discovery, Burbank, USA
- Verkehrsleiter bei Warner Bros. Entertainment
- Masterstudiengang in Kreatives Schreiben von der Universität von Kalifornien
- Hochschulabschluss in Telekommunikation von der Universität von Florida

“

Erreichen Sie Ihre akademischen und beruflichen Ziele mit den am besten qualifizierten Experten der Welt! Die Dozenten dieses MBA werden Sie durch den gesamten Lernprozess begleiten"

Internationaler Gastdirektor

Dr. Eric Nyquist ist ein führender internationaler Sportexperte, der auf eine beeindruckende Karriere zurückblicken kann. Er ist bekannt für seine **strategischen Führungsqualitäten** und seine Fähigkeit, Veränderungen und **Innovationen** in **hochrangigen Sportorganisationen** voranzutreiben.

Er hatte unter anderem leitende Positionen als **Direktor für Kommunikation und Einfluss** bei **NASCAR in Florida, USA**, inne. Mit seiner langjährigen Erfahrung bei NASCAR hat Dr. Nyquist auch eine Reihe von Führungspositionen innegehabt, darunter **Senior-Vizepräsident für strategische Entwicklung** und **Leitender Direktor für Geschäftsangelegenheiten**, wobei er mehr als ein Dutzend Disziplinen von der **strategischen Entwicklung** bis zum **Unterhaltungsmarketing** leitete.

Nyquist hat auch Chicagos **Top-Sportfranchises** einen bedeutenden Stempel aufgedrückt. Als **Geschäftsführender Vizepräsident** der **Chicago Bulls** und der **Chicago White Sox** hat er seine Fähigkeit unter Beweis gestellt, **geschäftliche und strategische Erfolge** in der Welt des Profisports zu erzielen.

Schließlich begann er seine Karriere im Sport, als er in **New York** als **leitender strategischer Analyst** für **Roger Goodell** in der **National Football League (NFL)** arbeitete und davor als **Rechtspraktikant** beim **Amerikanischen Fußballverband**.



Hr. Nyquist, Eric

- Direktor für Kommunikation und Einfluss, NASCAR, Florida, USA
- Senior-Vizepräsident für strategische Entwicklung, NASCAR, USA
- Vizepräsident für strategische Planung bei NASCAR
- Leitender Direktor für Geschäftsangelegenheiten bei NASCAR
- Geschäftsführender Vizepräsident, Chicago White Sox
- Geschäftsführender Vizepräsident, Chicago Bulls
- Manager für Geschäftsplanung bei der National Football League (NFL)
- Praktikant für Geschäftsangelegenheiten/Recht beim amerikanischen Fußballverband
- Promotion in Rechtswissenschaften an der Universität von Chicago
- Masterstudiengang in Betriebswirtschaft (MBA) an der Booth School of Business der Universität von Chicago
- Hochschulabschluss in Internationaler Wirtschaft am Carleton College

“

Dank dieses 100%igen Online-Universitätsabschlusses können Sie Ihr Studium mit Hilfe der führenden internationalen Experten auf dem Gebiet, das Sie interessiert, mit Ihren täglichen Verpflichtungen verbinden. Schreiben Sie sich jetzt ein!”

05 Struktur und Inhalt

Der Lehrplan dieses Privaten Masterstudiengangs MBA in Leitung und Management in der Krankenpflege wurde mit Blick auf die aktuellen Spezialisierungsbedürfnisse von Fachleuten in diesem Sektor erstellt. Aus diesem Grund wurden die umfassendsten Informationen ausgewählt, um den Studenten eine erstklassige Fortbildung zu bieten, die alles von Gesundheitssystemen und -politik bis hin zu klinischem, wirtschaftlichem und Humankapitalmanagement abdeckt. Auf diese Weise erhalten die Studenten eine umfassende Vorstellung von dem, was diese Arbeit mit sich bringt.



“

*Studieren Sie in Ihrem eigenen Tempo
und nutzen Sie die Vorteile der Online-
Modalität von TECH"*

Modul 1. Gesundheitssysteme und -politik. Planung und Kontrolle von Gesundheitsorganisationen

- 1.1. Gesundheitssysteme
- 1.3. Finanzierung und Bereitstellung von Gesundheitsleistungen
- 1.4. Entwicklung und andere Aspekte der Gesundheitssysteme
- 1.5. Alternativen zu traditionellen Verwaltungsmodellen
- 1.6. Der strategische Planungsprozess
- 1.7. Management nach Werten und Zielen
- 1.8. Anwendung der Organisationstheorie auf die Gesundheitsversorgung
- 1.9. Leitung und Management
- 1.10. Managementkontrolle im Gesundheitssektor

Modul 2. Klinisches, wirtschaftliches und personelles Management

- 2.1. Grundlagen der Rechnungslegung in der Gesundheitswirtschaft
- 2.2. Effizienz und Nachhaltigkeit des Gesundheitssystems
- 2.3. Haushalt und Beschaffung
- 2.4. Finanzierungs- und Zahlungsmodelle
- 2.5. Kostenkalkulation
- 2.6. Verwaltungsabkommen
- 2.7. Gesundheitsfachkräfte
- 2.8. Rechte und Pflichten. Dienstbezüge
- 2.9. Arbeitszeit. Personalmanagement
- 2.10. Instrumente für die Beschäftigungsfähigkeit im öffentlichen und privaten Sektor

Modul 3. Der Pflegebereich im Gesundheitssystem. Klinisches Management und Pflegemanagement

- 3.1. Der Pflegebereich und die strategische Ausrichtung
- 3.2. Informationssysteme im Pflegedienst
- 3.3. Standardisierung der Pflegesprache
- 3.4. Der Beitrag des Pflegepersonals zur Bewertung von Medizinprodukten. Pflegedienstleitung für materielle Ressourcen
- 3.5. Informations- und Registrierungssysteme für die Krankenpflege
- 3.6. Gesundheitliche Ergebnisse
- 3.7. Klassifizierungssysteme für Patienten
- 3.8. Instrumente für das Pflegemanagement: Klinisches Management und Prozessmanagement
- 3.9. Der Beitritt zur Organisation: Willkommenshandbuch
- 3.10. Die Bioethik im Pflegeprozess und das wertorientierte Management

Modul 4. Qualitäts- und Sicherheitsmanagement

- 4.1. Qualität in Organisationen des Gesundheitswesens
- 4.2. Patientensicherheit
- 4.3. Nosokomiale Infektion
- 4.4. Prävention
- 4.5. Melde- und Registrierungssysteme
- 4.6. Zweite und dritte Opfer
- 4.7. Akkreditierung der Qualität im Gesundheitswesen
- 4.8. Gremien und Kriterien. Akkreditierungsmodelle
- 4.9. Bewertung der Leistung. Kompetenzbasiertes Management
- 4.10. Methoden und Techniken

Modul 5. Management in der Krankenhausversorgung

- 5.1. Verwaltung der Notaufnahme
- 5.2. Verwaltung der Intensivstation
- 5.3. Verwaltung des Operationsbereichs
- 5.4. Verwaltung von stationären Abteilungen
- 5.5. Andere spezielle Abteilungen oder Dienste
- 5.6. Verwaltung von zentralen, unterstützenden oder Hilfsdiensten
- 5.7. Verwaltung der radiodiagnostischen Dienste
- 5.8. Verwaltung des Labors
- 5.9. Verwaltung der Krankenhausapotheke
- 5.10. Verwaltung der Verpflegung, Nebendienste und Freiwilligenarbeit

Modul 6. Management in Pflegeeinrichtungen

- 6.1. Soziale und gesundheitliche Koordinierung
- 6.2. Primärversorgung
- 6.3. Klinisches Management in der Primärversorgung
- 6.4. Verwaltung chronisch Kranker. Führung von Pflegefachkräften im Angesicht der Herausforderung der Chronizität
- 6.5. *Nurse Case Manager* und *Advanced Practice Nursing*
- 6.6. Der aktive Patient und die Patientenschule
- 6.7. Verwaltung der ambulanten Dienste
- 6.8. Management von Notfällen außerhalb des Krankenhauses
- 6.9. Häusliche Versorgung: Modelle
- 6.10. Ambulante Dienste

Modul 7. Entscheidungsfindung und Kommunikation in der Pflegeleitung

- 7.1. Führung und Teamleitung
- 7.2. Motivation durch Verbindung mit Menschen: Stress- und Emotionsmanagement
- 7.3. Die Delegation
- 7.4. Management-Coaching
- 7.5. Entscheidungsfindung und Zeitmanagement
- 7.6. Der Entscheidungsprozess. Management in der komplexen Pflege
- 7.7. Techniken der Entscheidungsfindung
- 7.8. Die Kommunikation
- 7.9. Die Sitzungen
- 7.10. Management von Konflikten

Modul 8. Die Verwaltung von Pflegediensten in der Gesellschaft. Marketing, Kommunikation und mHealth

- 8.1. Gesundheitsförderung und neue Technologien. mHealth. Die Krankenpflege im Fortschritt der Gesundheitstechnologie
- 8.2. Gesundheitsmarketing
- 8.3. Technologische Veränderungen zur Verbesserung der Gesundheitsversorgung. Apps und soziale Netzwerke im Gesundheitssektor
- 8.4. Digitale Kompetenzen von Managern und mittleren Führungskräften im Gesundheitswesen
- 8.5. Der Gesundheitsmarkt
- 8.6. Soziale Verantwortung der Unternehmen
- 8.7. Visibilität der Pflegekräfte: soziale Netzwerke und neue Technologien. Pflegekraft der Zukunft
- 8.8. Das öffentliche Profil des Gesundheitsmanagers und Entscheidungsträgers
- 8.9. Das Vorstellungsgespräch für die Bewerbung um eine Führungsposition

Modul 9. Lehre und Forschung

- 9.1. Das kritische Denken in der Krankenpflege
- 9.2. Grundprinzipien der Forschungsmethodik in den Gesundheitswissenschaften
- 9.3. Recherche von Informationsquellen und Suchstrategien
- 9.4. Kritisches Lesen von Artikeln
- 9.5. Epidemiologie und Design von Forschungsstudien und Vorurteile
- 9.6. Kommunikation und Verbreitung von Forschungsergebnissen
- 9.7. Möglichkeiten und Ressourcen für die Entwicklung von Forschungsstudien
- 9.8. Wissensmanagement in der Pflege und evidenzbasierte Pflege
- 9.9. Ausbildung in der Pflege. Berufliche Entwicklung
- 9.10. Management und Innovation im Bereich Ausbildung und pädagogische Fähigkeiten. Die Innovation in Gesundheit und Pflege

Modul 10. Humanisierung im Gesundheitsmanagement

- 10.1. Anthropologie der Humanisierung: Gesundheit und Krankheit
- 10.2. Organisationskultur und Transformationskultur in Gesundheitssystemen
- 10.3. Management von Organisationen auf der Grundlage der Humanisierung
- 10.4. Neue Trends im Gesundheitswesen - die Stimme des Patienten und des Pflegepersonals, der aktive Patient und der erfahrene Patient
- 10.5. Ethische Überlegungen im Gesundheitssektor
- 10.6. Die Ethik der Krankenpflege
- 10.7. Arbeitsmedizinische und präventive Dienste im Gesundheitssektor
- 10.8. Das berufliche Burnout. Mit der Pflege verbundene Kosten
- 10.9. Patienten- und familienzentrierte Pflege
- 10.10. Ein aktueller Ansatz zur Therapietreue

Modul 11. Führung, Ethik und soziale Verantwortung der Unternehmen

- 11.1. Globalisierung und Governance
 - 11.1.1. Governance und Corporate Governance
 - 11.1.2. Grundlagen der Corporate Governance in Unternehmen
 - 11.1.3. Die Rolle des Verwaltungsrats im Rahmen der Corporate Governance
- 11.2. *Cross Cultural Management*
 - 11.2.1. Konzept des *Cross Cultural Management*
 - 11.2.2. Beiträge zum Wissen über Nationalkulturen
 - 11.2.3. Diversitätsmanagement
- 11.3. Managemententwicklung und Führung
 - 11.3.1. Konzept der Managemententwicklung
 - 11.3.2. Konzept der Führung
 - 11.3.3. Theorien der Führung
 - 11.3.4. Führungsstile
 - 11.3.5. Intelligenz in der Führung
 - 11.3.6. Die Herausforderungen der Führung heute
- 11.4. Wirtschaftsethik
 - 11.4.1. Ethik und Moral
 - 11.4.2. Wirtschaftsethik
 - 11.4.3. Führung und Ethik in Unternehmen
- 11.5. Nachhaltigkeit
 - 11.5.1. Nachhaltigkeit und nachhaltige Entwicklung
 - 11.5.2. Agenda 2030
 - 11.5.3. Nachhaltige Unternehmen
- 11.6. Soziale Verantwortung des Unternehmens
 - 11.6.1. Die internationale Dimension der sozialen Verantwortung der Unternehmen
 - 11.6.2. Umsetzung der sozialen Verantwortung der Unternehmen
 - 11.6.3. Auswirkungen und Messung der sozialen Verantwortung der Unternehmen



- 11.7. Verantwortungsvolle Management-Systeme und -Tools
 - 11.7.1. CSR: Soziale Verantwortung der Unternehmen
 - 11.7.2. Wesentliche Aspekte für die Umsetzung einer verantwortungsvollen Managementstrategie
 - 11.7.3. Schritte zur Umsetzung eines Managementsystems für die soziale Verantwortung von Unternehmen
 - 11.7.4. CSR-Instrumente und -Standards
- 11.8. Multinationale Unternehmen und Menschenrechte
 - 11.8.1. Globalisierung, multinationale Unternehmen und Menschenrechte
 - 11.8.2. Multinationale Unternehmen und internationales Recht
 - 11.8.3. Rechtsinstrumente für multinationale Unternehmen in der Menschenrechtsgesetzgebung
- 11.9. Rechtliches Umfeld und *Corporate Governance*
 - 11.9.1. Internationale Einfuhr- und Ausfuhrnormen
 - 11.9.2. Geistiges und gewerbliches Eigentum
 - 11.9.3. Internationales Arbeitsrecht

Modul 12. Personal- und Talentmanagement

- 12.1. Strategisches Management von Menschen
 - 12.1.1. Strategisches Management und Humanressourcen
 - 12.1.2. Strategisches Management von Menschen
- 12.2. Kompetenzbasiertes HR-Management
 - 12.2.1. Analyse des Potenzials
 - 12.2.2. Vergütungspolitik
 - 12.2.3. Karriere-/Nachfolge-Pläne
- 12.3. Leistungsbewertung und Leistungsmanagement
 - 12.3.1. Leistungsmanagement
 - 12.3.2. Leistungsmanagement: Ziel und Prozesse
- 12.4. Innovation im Talent- und Personalmanagement
 - 12.4.1. Modelle für strategisches Talentmanagement
 - 12.4.2. Identifizierung, Schulung und Entwicklung von Talenten
 - 12.4.3. Loyalität und Bindung
 - 12.4.4. Proaktivität und Innovation
- 12.5. Motivation
 - 12.5.1. Die Natur der Motivation
 - 12.5.2. Erwartungstheorie
 - 12.5.3. Theorien der Bedürfnisse
 - 12.5.4. Motivation und finanzieller Ausgleich
- 12.6. Entwicklung von Hochleistungsteams
 - 12.6.1. Hochleistungsteams: selbstverwaltete Teams
 - 12.6.2. Methoden für das Management selbstverwalteter Hochleistungsteams
- 12.7. Änderungsmanagement
 - 12.7.1. Änderungsmanagement
 - 12.7.2. Art der Prozesse des Änderungsmanagements
 - 12.7.3. Etappen oder Phasen im Änderungsmanagement
- 12.8. Kommunikation der Führungskräfte
 - 12.8.1. Interne und externe Kommunikation in der Geschäftswelt
 - 12.8.2. Abteilungen für Kommunikation
 - 12.8.3. Der Verantwortliche für die Kommunikation des Unternehmens. Das Profil des Dircom
- 12.9. Produktivität, Anziehung, Bindung und Aktivierung von Talenten
 - 12.9.1. Produktivität
 - 12.9.2. Anziehung und Bindung von Talenten

Modul 13. Wirtschaftlich-finanzielle Verwaltung

- 13.1. Wirtschaftliches Umfeld
 - 13.1.1. Makroökonomisches Umfeld und das nationale Finanzsystem
 - 13.1.2. Finanzinstitutionen
 - 13.1.3. Finanzmärkte
 - 13.1.4. Finanzielle Vermögenswerte
 - 13.1.5. Andere Einrichtungen des Finanzsektors
- 13.2. Buchhaltung
 - 13.2.1. Grundlegende Konzepte
 - 13.2.2. Die Vermögenswerte des Unternehmens
 - 13.2.3. Die Verbindlichkeiten des Unternehmens
 - 13.2.4. Das Nettovermögen des Unternehmens
 - 13.2.5. Die Gewinn- und Verlustrechnung
- 13.3. Informationssysteme und *Business Intelligence*
 - 13.3.1. Grundlagen und Klassifizierung
 - 13.3.2. Phasen und Methoden der Kostenzuweisung
 - 13.3.3. Wahl der Kostenstelle und Auswirkung
- 13.4. Haushalts- und Verwaltungskontrolle
 - 13.4.1. Das Haushaltsmodell
 - 13.4.2. Das Kapitalbudget
 - 13.4.3. Das Betriebsbudget
 - 13.4.5. Cash-Budget
 - 13.4.6. Haushaltsüberwachung
- 13.5. Finanzmanagement
 - 13.5.1. Die finanziellen Entscheidungen des Unternehmens
 - 13.5.2. Die Finanzabteilung
 - 13.5.3. Bargeldüberschüsse
 - 13.5.4. Mit der Finanzverwaltung verbundene Risiken
 - 13.5.5. Risikomanagement der Finanzverwaltung

- 13.6. Finanzielle Planung
 - 13.6.1. Definition der Finanzplanung
 - 13.6.2. Zu ergreifende Maßnahmen bei der Finanzplanung
 - 13.6.3. Erstellung und Festlegung der Unternehmensstrategie
 - 13.6.4. Die *Cash-Flow*-Tabelle
 - 13.6.5. Die Tabelle des Betriebskapitals
- 13.7. Finanzielle Unternehmensstrategie
 - 13.7.1. Unternehmensstrategie und Finanzierungsquellen
 - 13.7.2. Produkte zur Unternehmensfinanzierung
- 13.8. Strategische Finanzierungen
 - 13.8.1. Selbstfinanzierung
 - 13.8.2. Erhöhung der Eigenmittel
 - 13.8.3. Hybride Ressourcen
 - 13.8.4. Finanzierung durch Intermediäre
- 13.9. Finanzanalyse und -planung
 - 13.9.1. Analyse der Bilanz
 - 13.9.2. Analyse der Gewinn- und Verlustrechnung
 - 13.9.3. Analyse der Rentabilität
- 13.10. Analyse und Lösung von Fällen/Problemen
 - 13.10.1. Finanzinformationen über Industria de Diseño y Textil, S.A. (INDITEX)

Modul 14. Kaufmännisches Management und strategisches Marketing

- 14.1. Kaufmännisches Management
 - 14.1.1. Konzeptioneller Rahmen des kaufmännischen Managements
 - 14.1.2. Kaufmännische Strategie und Planung
 - 14.1.3. Die Rolle der kaufmännischen Leiter
- 14.2. Marketing
 - 14.2.1. Marketingkonzept
 - 14.2.2. Grundlagen des Marketings
 - 14.2.3. Marketingaktivitäten des Unternehmens

- 14.3. Strategisches Marketingmanagement
 - 14.3.1. Konzept des strategischen Marketings
 - 14.3.2. Konzept der strategischen Marketingplanung
 - 14.3.3. Phasen des Prozesses der strategischen Marketingplanung
- 14.4. Digitales Marketing und elektronischer Handel
 - 14.4.1. Ziele des digitalen Marketings und des elektronischen Handels
 - 14.4.2. Digitales Marketing und die dabei verwendeten Medien
 - 14.4.3. Elektronischer Handel. Allgemeiner Kontext
 - 14.4.4. Kategorien des elektronischen Handels
 - 14.4.5. Vor- und Nachteile des E-Commerce im Vergleich zum traditionellen Handel
- 14.5. Digitales Marketing zur Stärkung der Marke
 - 14.5.1. Online-Strategien zur Verbesserung des Rufs Ihrer Marke
 - 14.5.2. *Branded Content & Storytelling*
- 14.6. Digitales Marketing zur Anwerbung und Bindung von Kunden
 - 14.6.1. Strategien für Loyalität und Engagement über das Internet
 - 14.6.2. *Visitor Relationship Management*
 - 14.6.3. Hypersegmentierung
- 14.7. Verwaltung digitaler Kampagnen
 - 14.7.1. Was ist eine digitale Werbekampagne?
 - 14.7.2. Schritte zum Start einer Online-Marketing-Kampagne
 - 14.7.3. Fehler bei digitalen Werbekampagnen
- 14.8. Verkaufsstrategie
 - 14.8.1. Verkaufsstrategie
 - 14.8.2. Verkaufsmethoden
- 14.9. Unternehmenskommunikation
 - 14.9.1. Konzept
 - 14.9.2. Bedeutung der Kommunikation in der Organisation
 - 14.9.3. Art der Kommunikation in der Organisation
 - 14.9.4. Funktionen der Kommunikation in der Organisation
 - 14.9.5. Elemente der Kommunikation
 - 14.9.6. Kommunikationsprobleme
 - 14.9.7. Szenarien der Kommunikation

- 14.10. Kommunikation und digitaler Ruf
 - 14.10.1. Online-Reputation
 - 14.10.2. Wie misst man die digitale Reputation?
 - 14.10.3. Online-Reputationstools
 - 14.10.4. Online-Reputationsbericht
 - 14.10.5. *Online-Branding*



Greifen Sie auf einen umfassenden Lehrplan zu und verbessern Sie Ihre Fähigkeiten im Pflegemanagement"

06

Methodik

Dieses Fortbildungsprogramm bietet eine andere Art des Lernens. Unsere Methodik wird durch eine zyklische Lernmethode entwickelt: **das Relearning**.

Dieses Lehrsystem wird z. B. an den renommiertesten medizinischen Fakultäten der Welt angewandt und wird von wichtigen Publikationen wie dem **New England Journal of Medicine** als eines der effektivsten angesehen.



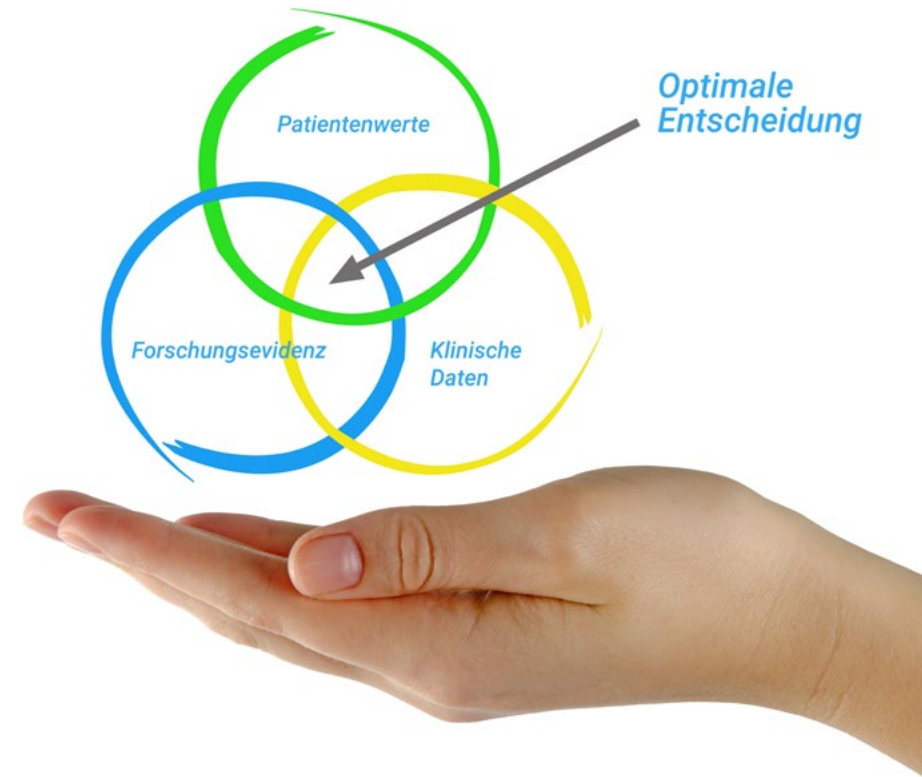
“

Entdecken Sie Relearning, ein System, das das herkömmliche lineare Lernen hinter sich lässt und Sie durch zyklische Lehrsysteme führt: eine Art des Lernens, die sich als äußerst effektiv erwiesen hat, insbesondere in Fächern, die Auswendiglernen erfordern"

An der TECH Nursing School wenden wir die Fallmethode an

Was sollte eine Fachkraft in einer bestimmten Situation tun? Während des gesamten Programms werden die Studenten mit mehreren simulierten klinischen Fällen konfrontiert, die auf realen Patienten basieren und in denen sie Untersuchungen durchführen, Hypothesen aufstellen und schließlich die Situation lösen müssen. Es gibt zahlreiche wissenschaftliche Belege für die Wirksamkeit der Methode. Die Pflegekräfte lernen mit der Zeit besser, schneller und nachhaltiger.

Mit TECH erleben die Krankenpflegekräfte eine Art des Lernens, die an den Grundlagen der traditionellen Universitäten auf der ganzen Welt rüttelt.



Nach Dr. Gérvas ist der klinische Fall die kommentierte Darstellung eines Patienten oder einer Gruppe von Patienten, die zu einem "Fall" wird, einem Beispiel oder Modell, das eine besondere klinische Komponente veranschaulicht, sei es wegen seiner Lehrkraft oder wegen seiner Einzigartigkeit oder Seltenheit. Es ist wichtig, dass der Fall auf dem aktuellen Berufsleben basiert und versucht, die tatsächlichen Bedingungen in der beruflichen Pflegepraxis nachzustellen.

“

Wussten Sie, dass diese Methode im Jahr 1912 in Harvard, für Jurastudenten entwickelt wurde? Die Fallmethode bestand darin, ihnen reale komplexe Situationen zu präsentieren, in denen sie Entscheidungen treffen und begründen mussten, wie sie diese lösen könnten. Sie wurde 1924 als Standardlehrmethode in Harvard etabliert“

Die Wirksamkeit der Methode wird durch vier Schlüsselergebnisse belegt:

1. Pflegekräfte, die diese Methode anwenden, nehmen nicht nur Konzepte auf, sondern entwickeln auch ihre geistigen Fähigkeiten durch Übungen zur Bewertung realer Situationen und zur Anwendung ihres Wissens.
2. Das Lernen ist fest in praktische Fertigkeiten eingebettet die es den Pflegekräften ermöglichen, ihr Wissen im Krankenhaus oder in der Primärversorgung besser zu integrieren.
3. Eine einfachere und effizientere Aufnahme von Ideen und Konzepten wird durch die Verwendung von Situationen erreicht, die aus der Realität entstanden sind.
4. Das Gefühl der Effizienz der investierten Anstrengung wird zu einem sehr wichtigen Anreiz für die Studenten, was sich in einem größeren Interesse am Lernen und einer Steigerung der Zeit, die für die Arbeit am Kurs aufgewendet wird, niederschlägt.



Relearning Methodology

TECH kombiniert die Methodik der Fallstudien effektiv mit einem 100%igen Online-Lernsystem, das auf Wiederholung basiert und in jeder Lektion 8 verschiedene didaktische Elemente kombiniert.

Wir ergänzen die Fallstudie mit der besten 100%igen Online-Lehrmethode: Relearning.

Die Pflegekraft lernt anhand realer Fälle und der Lösung komplexer Situationen in simulierten Lernumgebungen. Diese Simulationen werden mit modernster Software entwickelt, die ein immersives Lernen ermöglicht.



Die Relearning-Methode, die an der Spitze der weltweiten Pädagogik steht, hat es geschafft, die Gesamtzufriedenheit der Fachleute, die ihr Studium abgeschlossen haben, im Hinblick auf die Qualitätsindikatoren der besten spanischsprachigen Online-Universität (Columbia University) zu verbessern.

Mit dieser Methode wurden mehr als 175.000 Krankenpflegekräfte mit beispiellosem Erfolg in allen Fachbereichen fortgebildet, unabhängig von der praktischen Belastung. Unsere Lehrmethodik wurde in einem sehr anspruchsvollen Umfeld entwickelt, mit einer Studentenschaft, die ein hohes sozioökonomisches Profil und ein Durchschnittsalter von 43,5 Jahren aufweist.

Das Relearning ermöglicht es Ihnen, mit weniger Aufwand und mehr Leistung zu lernen, sich mehr auf Ihre Spezialisierung einzulassen, einen kritischen Geist zu entwickeln, Argumente zu verteidigen und Meinungen zu kontrastieren: eine direkte Gleichung zum Erfolg.

In unserem Programm ist das Lernen kein linearer Prozess, sondern erfolgt in einer Spirale (lernen, verlernen, vergessen und neu lernen). Daher wird jedes dieser Elemente konzentrisch kombiniert.

Die Gesamtnote des TECH-Lernsystems beträgt 8,01 und entspricht den höchsten internationalen Standards.



Dieses Programm bietet die besten Lehrmaterialien, die sorgfältig für Fachleute aufbereitet sind:



Studienmaterial

Alle didaktischen Inhalte werden von den Fachleuten, die das Hochschulprogramm unterrichten werden, speziell für dieses Programm erstellt, so dass die didaktische Entwicklung wirklich spezifisch und konkret ist.

Diese Inhalte werden dann auf das audiovisuelle Format angewendet, um die Online-Arbeitsmethode von TECH zu schaffen. All dies mit den neuesten Techniken, die in jedem einzelnen der Materialien, die dem Studenten zur Verfügung gestellt werden, qualitativ hochwertige Elemente bieten.



Pflegetechniken und -verfahren auf Video

TECH bringt dem Studenten die neuesten Techniken, die neuesten pädagogischen Fortschritte und die aktuellsten Pflegetechniken näher. All dies in der ersten Person, mit äußerster Präzision, erklärt und detailliert, um zur Assimilation und zum Verständnis des Studenten beizutragen. Und das Beste ist, dass Sie sie so oft anschauen können, wie Sie wollen.



Interaktive Zusammenfassungen

Das TECH-Team präsentiert die Inhalte auf attraktive und dynamische Weise in multimedialen Pillen, die Audios, Videos, Bilder, Diagramme und konzeptionelle Karten enthalten, um das Wissen zu vertiefen.

Dieses einzigartige Bildungssystem für die Präsentation multimedialer Inhalte wurde von Microsoft als "Europäische Erfolgsgeschichte" ausgezeichnet.



Weitere Lektüren

Aktuelle Artikel, Konsensdokumente und internationale Leitfäden, u. a. In der virtuellen Bibliothek von TECH hat der Student Zugang zu allem, was er für seine Fortbildung benötigt.





Von Experten entwickelte und geleitete Fallstudien

Effektives Lernen muss notwendigerweise kontextabhängig sein. Aus diesem Grund stellt TECH die Entwicklung von realen Fällen vor, in denen der Experte den Studenten durch die Entwicklung der Aufmerksamkeit und die Lösung verschiedener Situationen führt: ein klarer und direkter Weg, um den höchsten Grad an Verständnis zu erreichen.



Testing & Retesting

Die Kenntnisse der Studenten werden während des gesamten Programms durch Bewertungs- und Selbsteinschätzungsaktivitäten und -übungen regelmäßig bewertet und neu bewertet: Auf diese Weise kann der Student sehen, wie er seine Ziele erreicht.



Meisterklassen

Die Nützlichkeit der Expertenbeobachtung ist wissenschaftlich belegt. Das sogenannte Learning from an Expert festigt das Wissen und das Gedächtnis und schafft Vertrauen für zukünftige schwierige Entscheidungen.



Kurzanleitungen zum Vorgehen

TECH bietet die wichtigsten Inhalte des Kurses in Form von Arbeitsblättern oder Kurzanleitungen an. Ein synthetischer, praktischer und effektiver Weg, um dem Studenten zu helfen, in seinem Lernen voranzukommen.



07

Qualifizierung

Der MBA in Leitung und Management in der Krankenpflege garantiert neben der präzisesten und aktuellsten Fortbildung auch den Zugang zu einem von der TECH Technologischen Universität ausgestellten Diplom.



“

*Schließen Sie dieses Programm erfolgreich ab
und erhalten Sie Ihren Universitätsabschluss
ohne lästige Reisen oder Formalitäten”*

Dieser **MBA in Leitung und Management in der Krankenpflege** enthält das vollständigste und aktuellste Programm auf dem Markt.

Sobald der Student die Prüfungen bestanden hat, erhält er/sie per Post* mit Empfangsbestätigung das entsprechende Diplom, ausgestellt von der **TECH Technologischen Universität**.

Das von **TECH Technologische Universität** ausgestellte Diplom drückt die erworbene Qualifikation aus und entspricht den Anforderungen, die in der Regel von Stellenbörsen, Auswahlprüfungen und Berufsbildungsausschüssen verlangt werden.

Titel: **Privater Masterstudiengang MBA in Leitung und Management in der Krankenpflege**

Modalität: **online**

Dauer: **12 Monate**



*Haager Apostille. Für den Fall, dass der Student die Haager Apostille für sein Papierdiplom beantragt, wird TECH EDUCATION die notwendigen Vorkehrungen treffen, um diese gegen eine zusätzliche Gebühr zu beschaffen.

zukunft
gesundheit vertrauen menschen
erziehung information tutoren
garantie akkreditierung unterricht
institutionen technologie lernen
gemeinschaft verpflichtung
persönliche betreuung in
wissen gegenwart qualität
online-Ausbildung
entwicklung institutionen
virtuelles Klassenzimmer

tech technologische
universität

Privater Masterstudiengang
MBA in Leitung und Management
in der Krankenpflege

- » Modalität: online
- » Dauer: 12 Monate
- » Qualifizierung: TECH Technologische Universität
- » Zeitplan: in Ihrem eigenen Tempo
- » Prüfungen: online

Privater Masterstudiengang

MBA in Leitung und Management in der Krankenpflege

Unterstützt von:



ECONOMÍA Y SALUD
FUNDACIÓN

