

Mastère Hybride

Kinésithérapie Neurologiques
dans les Maladies Dégénératives



tech université
technologique

Mastère Hybride

Kinésithérapie Neurologique dans les Maladies Dégénératives

Modalité : Hybride (En ligne + Pratiques Cliniques)

Durée : 12 mois

Diplôme : TECH Université Technologique

Heures de cours : 1.620 h.

Accès au site web: www.techtitute.com/fr/kinesitherapie/mastere-hybride/mastere-hybride-kinesitherapie-neurologique-maladies-degeneratives

Sommaire

01

Présentation

Page 4

02

Pourquoi suivre ce Mastère Hybride?

Page 8

03

Objectifs

Page 12

04

Compétences

Page 18

05

Direction de la formation

Page 22

06

Plan d'étude

Page 28

07

Pratiques Cliniques

Page 36

08

Où suivre les Pratiques Cliniques ?

Page 42

09

Méthodologie

Page 52

10

Diplôme

Page 60

01

Présentation

Les lésions neurologiques constituent un problème grave pour les personnes concernées, car la perte des capacités physiques entraîne une situation délicate de vulnérabilité qui nécessite les meilleurs experts pour le long processus de rétablissement. Avec cette qualification complète, qui combine la théorie neurologique la plus avancée avec un séjour pratique dans un centre de kinésithérapie de haut niveau, les étudiants amélioreront considérablement leurs compétences pour aider à la réadaptation des personnes touchées par un accident vasculaire cérébral, la maladie de Parkinson, la sclérose en plaques ou la paralysie cérébrale. Grâce à cela, ils augmenteront non seulement leur prestige et leurs aspirations professionnelles futures, mais feront également partie de l'un des secteurs de la santé les plus sensibles, avec des patients qui ont besoin de professionnels qualifiés aux aspirations élevées.



“

*Vous pourrez vous valoriser
professionnellement et redonner
le sourire à vos patients grâce
à une rééducation neurologique
adaptée à leur pathologie”*

Les troubles neurologiques peuvent être de toutes sortes. Qu'il s'agisse de troubles tels que l'hémiplégie, l'ataxie ou l'hydrocéphalie, de traumatismes crânio-encéphaliques ou de lésions de la colonne vertébrale, le professionnel de la thérapie doit avoir une connaissance approfondie de toutes ces pathologies afin de pouvoir offrir le meilleur traitement et la meilleure réadaptation possibles.

Comme il s'agit d'un domaine spécifique de la réadaptation, c'est aussi une excellente occasion pour les professionnels de se spécialiser dans un domaine qui est très demandé et qui exige un haut niveau de qualification. Avec le vieillissement de plus en plus rapide et exponentiel de la population, les maladies neurologiques liées à l'âge sont de plus en plus fréquentes, ce qui nécessitera un plus grand nombre de kinésithérapeutes neurologiques ayant reçu la formation avancée nécessaire pour effectuer les traitements.

Comme la Kinésithérapie Neurologique se concentre sur le système nerveux, l'étudiant apprendra les connaissances les plus récentes dans les domaines du contrôle moteur et de la neuroplasticité, ainsi que les techniques avancées d'apprentissage moteur qui lui permettront d'élaborer des plans de réadaptation efficaces. Le personnel enseignant chargé de rédiger ce contenu est du plus haut niveau, car sa vaste expérience professionnelle garantit l'adaptation du matériel pédagogique aux connaissances et techniques cliniques les plus rigoureuses.

Ainsi, TECH a combiné dans ce diplôme le contenu théorique le plus essentiel et le plus actuel avec le Mastère Hybride le plus efficace, afin que l'étudiant ait la meilleure compréhension possible de la Kinésithérapie Neurologique. Grâce au professionnalisme du corps enseignant et des tuteurs, l'étudiant dispose du meilleur guide pédagogique pour évoluer professionnellement et personnellement vers un domaine kinésithérapeutique où il peut obtenir une grande reconnaissance en aidant des patients dans des situations plus délicates.

Grâce à la méthodologie éducative de TECH, l'étudiant est assuré d'acquérir les connaissances les plus pertinentes du diplôme d'une manière pratique et agréable, basée sur le Relearning. Grâce au support audiovisuel, qui allège la charge d'enseignement, l'étudiant comprendra beaucoup mieux toute la théorie enseignée, en approfondissant les termes neurologiques les plus denses d'une manière beaucoup plus élégante.

Ce **Mastère Hybride en Kinésithérapie Neurologique dans les Maladies Dégénératives** contient le programme scientifique le plus complet et le plus actuel du marché.

- ♦ Développement de plus de 100 cas cliniques présentés par des kinésithérapeutes neurologiques du plus haut niveau, ayant une grande expérience dans le traitement de tous les types d'affections
- ♦ Son contenu graphique, schématique et éminemment pratique, qui vise à fournir des informations scientifiques et d'assistance sur les disciplines médicales indispensables à la pratique professionnelle
- ♦ Combinaison de la théorie et de la pratique de la kinésithérapie pour une compréhension globale de l'ensemble du contenu
- ♦ Explication détaillée et illustrée des procédés thérapeutiques de rééducation les plus innovants utilisés dans les cliniques les plus prestigieuses
- ♦ Un corps enseignant hautement qualifié et doté d'une grande expérience dans le traitement des patients atteints de pathologies neurologiques
- ♦ Apprentissage stimulant permettant de développer les compétences transversales de l'étudiant en matière d'organisation et de proactivité
- ♦ Étude complète des principales affections neurologiques chez les patients d'aujourd'hui
- ♦ Le tout sera complété par des cours théoriques, des questions à l'expert, des forums de discussion sur des sujets controversés et un travail de réflexion individuel
- ♦ Les contenus sont disponibles à partir de tout appareil fixe ou portable doté d'une connexion internet
- ♦ En outre, vous pourrez effectuer un stage clinique dans l'un des meilleurs hôpitaux du pays

“

Vous êtes au meilleur moment pour orienter votre carrière vers la kinésithérapie neurologique en suivant ce programme de TECH”

Dans cette proposition de Mastère, de nature professionnelle et de modalité d'apprentissage hybride, le programme est destiné à mettre à jour les professionnels dans le domaine de la kinésithérapie qui recherchent une qualification élevée en Kinésithérapie Neurologique. Les contenus sont basés sur les dernières données scientifiques et sont orientés de manière didactique pour intégrer les connaissances théoriques dans la pratique de la Kinésithérapie, avec des éléments théoriques-pratiques faciliteront l'actualisation des connaissances et permettront la prise de décision dans la prise en charge des patients.

Grâce à leur contenu multimédia développé avec les dernières technologies éducatives, ils permettront au professionnel kinésithérapie d'apprendre de manière située et contextuelle, c'est-à-dire dans un environnement simulé qui fournira un apprentissage immersif programmé pour s'entraîner dans des situations réelles. La conception de ce programme est basée sur l'Apprentissage par les Problèmes, grâce auquel le médecin devra essayer de résoudre les différentes situations de pratique professionnelle qui se présentent tout au long du programme. Pour ce faire, l'étudiant sera assisté d'un innovant système de vidéos interactives, créé par des experts reconnus.

Vous apprendrez de la meilleure façon possible à mettre en œuvre des plans de réadaptation innovants, axés sur la récupération neurologique de vos patients.

Rendez votre CV beaucoup plus attractif pour avancer dans votre carrière dans le domaine de la santé vers les postes les plus prestigieux.



02

Pourquoi suivre ce Mastère Hybride?

La Kinésithérapie Neurologique est une discipline scientifique de grande valeur pour le rétablissement des patients atteints de Maladies Dégénératives du cerveau. Cette branche de la connaissance de la santé est constamment mise à jour en raison du grand nombre d'études de recherche qui portent sur les causes et les traitements les plus efficaces de ces conditions. Ainsi, le secteur présente continuellement de nouvelles méthodologies et techniques qui obligent le professionnel spécialisé à rechercher de nouvelles sources de perfectionnement académique. Ce type d'études offre le contenu théorique le plus pertinent dans ce domaine et, en même temps, propose un séjour en face à face dans des centres thérapeutiques prestigieux afin que l'étudiant puisse acquérir des connaissances approfondies et des compétences d'une manière directe et en face à face.



“

TECH vous donnera accès à des institutions thérapeutiques de haut niveau où vous traiterez des cas réels de complexité variable aux côtés des plus grands experts en Kinésithérapie Neurologique”

1. Actualisation des technologies les plus récentes

Les outils de travail du professionnel de la Kinésithérapie Neurologique dans les Maladies Dégénératives sont constamment mis à jour à la suite de nouvelles découvertes scientifiques dans ce secteur. C'est pourquoi TECH offre à ses étudiants une formation innovante qui leur permet d'approfondir la gestion actualisée de tous ces outils.

2. Exploiter l'expertise des meilleurs spécialistes

TECH offre à ses étudiants l'accès à un large éventail de professionnels dans le domaine de la Kinésithérapie Neurologique. De plus, il le fait en deux parties très bien définies. Dans la première partie, des conférenciers très prestigieux enseigneront le contenu théorique de cette qualification à ces étudiants. Ensuite, pendant la pratique en classe, ils seront soutenus par des experts très expérimentés et un tuteur désigné, qui les aideront à renforcer les compétences acquises.

3. Accéder à des milieux kinésithérapeutiques de premier ordre

Au cours de la phase d'enseignement pratique, TECH met à la disposition de ses étudiants des centres professionnels de premier ordre. Dans ce cas, elle a choisi des institutions cliniques et thérapeutiques de grand prestige pour leurs résultats en matière de soins et pour leur utilisation des technologies les plus innovantes dans le domaine de la neuroréhabilitation thérapeutique.





4. Combiner les meilleures théories avec les pratiques les plus modernes

Ce programme éducatif est pionnier en son genre car il combine magistralement l'enseignement théorique et l'apprentissage pratique. Sur la base d'un séjour intensif, rigoureux et présent, d'une durée de 3 semaines, dans des institutions spécialisées, l'étudiant développera les compétences les plus demandées sur le marché du travail.

5. Élargir les frontières de la connaissance

TECH souhaite que ses étudiants dépassent leurs horizons immédiats et, à cette fin, leur offre la possibilité d'étudier la Kinésithérapie Neurologique selon les normes internationales. Cela est possible grâce à sa portée en tant que plus grande université numérique au monde. Ainsi, chaque étudiant de cette qualification a la possibilité de choisir un centre de référence mondial pour effectuer son stage professionnel.

“

Vous bénéficierez d'une immersion pratique totale dans le centre de votre choix”

03

Objectifs

Ce programme permet à tous ses étudiants d'accéder à des améliorations professionnelles bénéfiques dans le domaine de la Kinésithérapie Neurologique. Cela est possible grâce à des connaissances approfondies et approfondies, y compris les dernières méthodologies en matière de santé, et en stimulant la carrière de l'étudiant grâce à la distinction et à la qualité. Grâce à l'effort et à l'investissement de TECH dans le développement du Mastère Hybride, le diplômé sera en mesure d'augmenter son propre salaire et ses attentes économiques.





“

Soyez un pionnier et incorporez dans votre travail les techniques organisationnelles du traitement kinésithérapeutique neurologique qui feront de vous une référence en matière de santé”

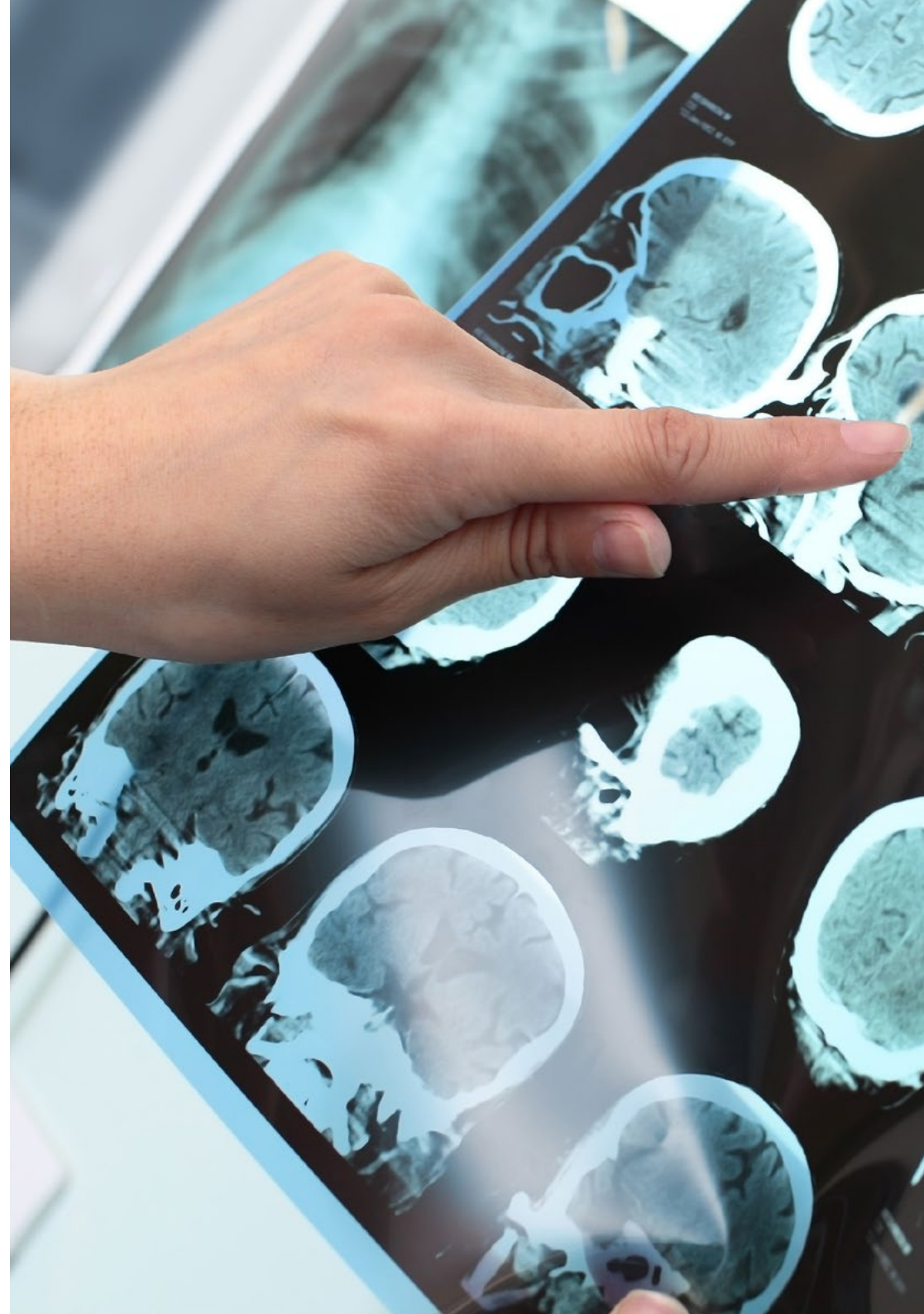


Objectif général

- D'une manière générale, ce programme forme les étudiants à la kinésithérapie neurologique la plus avancée du marché, avec des compétences uniques qui leur permettront de se démarquer et d'exceller par rapport à leurs pairs. Tant sur le plan théorique que pratique, l'étudiant sera en mesure de concevoir des plans de traitement avancés pour les patients souffrant de troubles neurologiques, et de les mettre en œuvre avec une méthodologie de travail efficace et polie dans des environnements cliniques réels

“

Ce programme est indispensable pour accéder à la kinésithérapie neurologique la plus réputée. de la plus haute renommée"





Objectifs spécifiques

Module 1. Introduction aux maladies Neurodégénératives

- ♦ Connaissance approfondie des caractéristiques des principaux syndromes et maladies neurodégénératives
- ♦ Appliquer l'examen et l'évaluation du patient à travers des cas cliniques
- ♦ Analyser les échelles d'évaluation et les tests par le biais d'une revue systématique
- ♦ Connaissance approfondie des différentes méthodes et concepts utilisés par les kinésithérapeutes neurologues
- ♦ Connaissance approfondie des différents outils thérapeutiques utilisés par les autres professionnels de l'équipe
- ♦ Étudier le modèle de rédaction de rapports de kinésithérapie pour son application correcte

Module 2. Maladie de Parkinson et autres maladies neurodégénératives connexes (Paralyse Supranucléaire Progressive, Dégénérescence Corticobasale, Atrophie Multisystémique)

- ♦ Découvrir les bases anatomiques et fonctionnelles du système nerveux
- ♦ Identifier les différents symptômes et manifestations cliniques en fonction de la zone d'atteinte causée par la maladie de Parkinson et d'autres maladies neurodégénératives connexes
- ♦ Fournir à l'étudiant une connaissance plus approfondie de la physiologie de la posture, tout en utilisant les nouvelles technologies
- ♦ Élaborer, à partir de cas pratiques, des programmes de réadaptation à l'effort, de rééducation de l'équilibre et de la coordination
- ♦ Définir et expliquer l'utilisation de différents dispositifs de soutien pour les activités de la vie quotidienne

Module 3. Sclérose en plaques

- ♦ Étudier en profondeur les bases anatomiques et fonctionnelles du système nerveux impliqué dans la sclérose en plaques
- ♦ Identifier les différents symptômes et manifestations cliniques en fonction de la zone d'atteinte de la sclérose en plaques
- ♦ Acquérir des compétences pour le traitement de la spasticité
- ♦ Former les étudiants à l'analyse du mouvement, à l'aide de vidéos explicatives
- ♦ Élaborer, à partir de cas pratiques, des programmes de réadaptation à l'effort, de rééducation de l'équilibre et de la coordination

Module 4. Sclérose latérale amyotrophique

- ♦ Étude approfondie des bases anatomiques et fonctionnelles du système nerveux impliqué dans la sclérose latérale amyotrophique
- ♦ Identifier les différents symptômes et manifestations cliniques en fonction de la zone d'atteinte de la SLA
- ♦ Apprendre à identifier et à traiter les troubles de la déglutition, l'insuffisance respiratoire, l'incontinence urinaire, etc
- ♦ Détectez la douleur et découvrez les différents moyens d'y faire face
- ♦ Développer des méthodes de travail et les nouvelles tendances de la kinésithérapie pour les patients atteints de cette maladie, au moyen d'études de cas

Module 5. La maladie de Huntington

- ♦ Approfondir les bases anatomiques et fonctionnelles du système nerveux impliqué dans la maladie de Huntington
- ♦ Identifier les différents symptômes et manifestations cliniques en fonction de la zone d'atteinte de la Maladie de Huntington
- ♦ Reconnaître l'implication des différents domaines cognitifs qui sont lésés ou intacts dans les troubles du mouvement et qui ont des implications pour le traitement kinésithérapeutique
- ♦ Développer des méthodes de travail et les nouvelles tendances de la kinésithérapie pour les patients atteints de cette maladie, au moyen d'études de cas

Module 6. Maladies neuromusculaires et polyneuropathies

- ♦ Étudier en profondeur les bases anatomiques et fonctionnelles du système nerveux impliqué dans la maladie
- ♦ Identifier les différents symptômes et manifestations cliniques des différents troubles du motoneurone
- ♦ Décrire les différents traitements chirurgicaux et orthétiques pour prévenir ou corriger les déformations
- ♦ Appliquer, au moyen d'exemples pratiques, des traitements innovants dans chacune des pathologies : crénothérapie, hydrokinésithérapie, techniques de relaxation, etc.
- ♦ Décrire les stratégies de travail utilisées en milieu aquatique pour la rééducation de la marche et des activités de la vie quotidienne

Module 7. Maladie d'Alzheimer et autres démences neurodégénératives : démence frontotemporale, démence à corps de Lewy, démence vasculaire.

- ♦ Connaissance approfondie de la relation entre l'atrophie corticale des différentes zones (frontale, temporale, pariétale et occipitale) et l'aphasie, l'apraxie et l'agnosie
- ♦ Identifier les différents symptômes et manifestations cliniques en fonction de la zone d'affectation de la maladie d'Alzheimer et des autres démences neurodégénératives
- ♦ Approfondir et différencier les différentes manifestations psychiatriques
- ♦ Définir des stratégies pour accéder au patient désorienté et/ou déconnecté
- ♦ Décrire les stratégies visant à promouvoir l'adhésion au traitement par l'aidant.
- ♦ Développer le rôle du kinésithérapeute dans la gestion et le traitement des patients atteints de démence

Module 8. Maladies dégénératives du cervelet : ataxies héréditaires : ataxie de Friedreich et ataxie de Machado-Joseph

- ♦ Conceptualiser les fonctions du cervelet et sa principale manifestation clinique: L'ataxie
- ♦ Concevoir des programmes d'exercices thérapeutiques pour améliorer la coordination et l'équilibre
- ♦ Concevoir les stratégies nécessaires à l'acquisition d'une démarche autonome
- ♦ Appliquer, par la pratique, les connaissances de la physiologie de la posture, à l'aide de vidéos explicatives

Module 9. Maladies neurodégénératives de l'enfance

- ♦ Évaluer le pronostic de récupération d'une atteinte neurologique en fonction de l'âge à partir d'une revue du neurodéveloppement normatif
- ♦ Évaluer l'âge pédiatrique pour ses caractéristiques spécifiques et propres à l'âge
- ♦ Développer les différents modèles d'approche spécifique de la kinésithérapie pédiatrique
- ♦ Acquérir une connaissance approfondie de l'implication de l'environnement éducatif et familial dans la réhabilitation de l'enfant

Module 10. Néoplasmes ou tumeurs du système nerveux

- ♦ Acquérir une connaissance approfondie des bases anatomiques et fonctionnelles du système nerveux impliqué dans la zone affectée
- ♦ Détecter les différents symptômes et manifestations cliniques
- ♦ Associer et discerner avec d'autres pathologies étudiées précédemment : manifestations cliniques, imagerie diagnostique, examen, traitement, etc.
- ♦ Détectez la douleur et découvrez les différents moyens d'y faire face
- ♦ Spécialiser le kinésithérapeute pour appliquer des techniques de kinésithérapie adaptées aux possibilités thérapeutiques (radiothérapie, chimiothérapie, chirurgie) et aux lésions spécifiques détectées (séquelles motrices, sensorielles, cognitives)

04

Compétences

Les compétences acquises par les étudiants au cours de ce Mastère Hybride en Kinésithérapie Neurologique dans les Maladies Dégénératives ne sont pas seulement les plus urgentes et les plus nécessaires à l'exercice de cette profession, mais elles sont complétées par une formation scientifique et organisationnelle bien définie qui permet aux étudiants de se perfectionner professionnellement dans les plus brefs délais.





“

Vous mettez à jour vos connaissances, vous vous entraînez avec les meilleurs kinésithérapeutes et vous ferez passer votre carrière à un niveau professionnel supérieur”

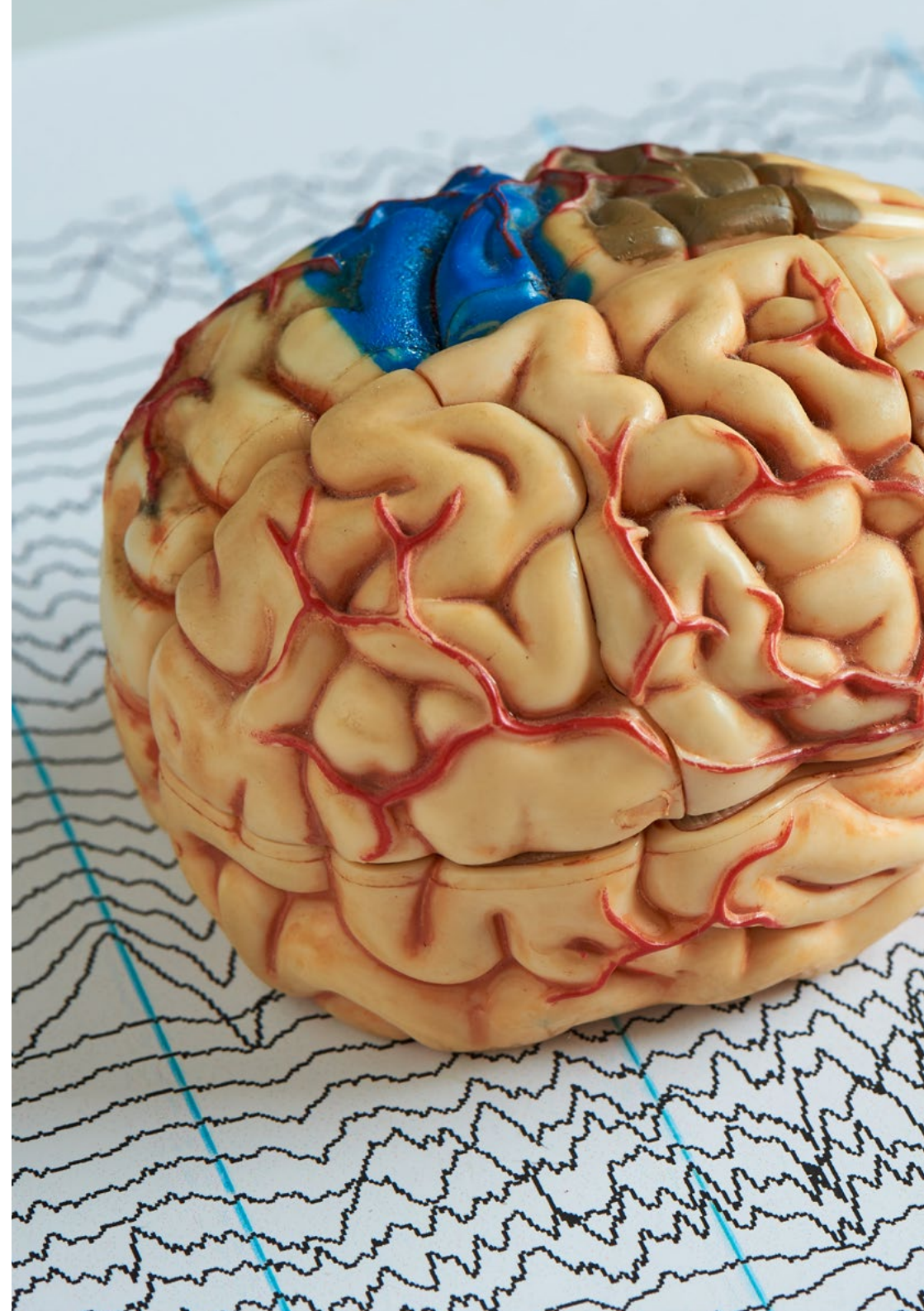


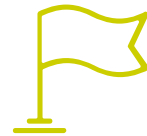
Compétences générales

- Améliorer sensiblement la vie de leurs patients grâce à des techniques de réadaptation innovantes
- Évaluer, diagnostiquer et traiter de manière adéquate les différents types de pathologies neurologiques
- Réussir la réintégration du patient dans la vie quotidienne, avec une plus grande indépendance
- Éduquer les patients et leurs proches à l'aide de techniques et de conseils axés sur la prévention des troubles neurologiques

“

Boostez votre carrière professionnelle grâce à un enseignement holistique, qui vous permet de progresser à la fois sur le plan théorique et pratique”





Compétences spécifiques

- Mettez à jour vos connaissances et augmentez vos outils thérapeutiques pour répondre aux blessures des patients que vous traitez.
- Comprendre l'anatomie du système nerveux et sa physiopathologie.
- Avoir une connaissance approfondie des pathologies neurologiques que vous êtes susceptible de traiter dans votre pratique
- Évaluer le patient et lui proposer les techniques les plus appropriées pour progresser dans sa rééducation.
- Réaliser la réadaptation du corps de la personne souffrant d'une affection neurologique
- Localiser les points de douleur du patient et appliquer la thérapie la plus appropriée

05

Direction de la formation

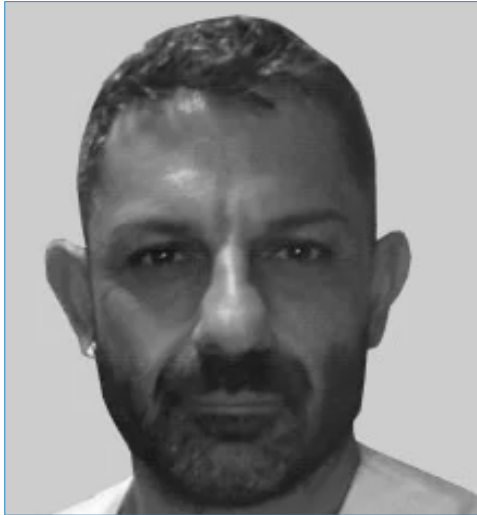
Pour cette qualification, TECH a choisi les meilleurs enseignants dans le domaine de la Kinésithérapie Neurologique. Tous ont des connaissances spécialisées dans les maladies dégénératives du cerveau grâce à leur participation active dans des centres thérapeutiques de premier plan. Sur la base de leurs expériences professionnelles quotidiennes, ils ont développé un excellent programme qui comprend les compétences les plus récentes pour appliquer les techniques d'évaluation, mettre en œuvre des protocoles de récupération avec des équipements innovants et faciliter une meilleure qualité de vie pour les personnes souffrant de ces troubles.



“

Les meilleurs enseignants dans le domaine de la Kinésithérapie Neurologique composent cette qualification innovante à laquelle vous pourrez accéder à partir de la plateforme d'apprentissage 100% en ligne et interactive de TECH"

Direction



M. Pérez Redondo, José María

- ♦ Kinésithérapeute à l'Hôpital Clinique San Carlos
- ♦ Superviseur dans le domaine de la Réhabilitation à l'Hôpital de la Fuenfría
- ♦ Superviseur dans le domaine de la Réhabilitation à l'Hôpital de la Fuenlabrada
- ♦ Superviseur dans le domaine de la Réhabilitation à l'Hôpital Universitaire Puerta de Hierro
- ♦ Comité des Accidents Vasculaires Cérébraux à l'Hôpital Universitaire Puerta de Hierro- Majadahonda
- ♦ Comité des Tumeurs du Sein de l'Hôpital Universitaire de Fuenlabrada
- ♦ Associé fondateur du cabinet de kinésithérapie Pérez y Silveria Fisioterapeutas
- ♦ Professeur Associé à l'Université Complutense de Madrid
- ♦ Spécialiste en Neurologie et Neurochirurgie pour les Patients en État Critique et Aigu
- ♦ Diplôme de Kinésithérapie de l'Université Européenne de Madrid.
- ♦ Master en Thérapie Manuelle Avancée à l'Université Complutense de Madrid
- ♦ Diplôme de Kinésithérapie de l'Ecole de Kinésithérapie, de Podologie et d'Infirmier de l'Université Complutense de Madrid.

Professeurs

Dr Rodríguez López, Carlos

- ♦ Kinésithérapeute Spécialisé en Neuroréhabilitation
- ♦ PDG de Mbody
- ♦ Cofondateur de Sinapse Neurologie
- ♦ Conseiller auprès d'équipes multidisciplinaires pour les lésions cérébrales acquises à Kurhus au Danemark
- ♦ Doctorat en Spécialisation sur l'Influence Mécanique du Nerf Périphérique dans les Lésions Cérébrales, obtenu à l'Université de La Corogne
- ♦ Diplôme de Kinésithérapie de l'Université de La Corogne
- ♦ Master en Gestion et Recherche sur la Dépendance
- ♦ Certificat en Kinésithérapie Neurologique de l'Université de La Corogne

M. Almirón Taborga, Marcos

- ♦ Kinésithérapeute spécialisée en Neuroréadaptation
- ♦ Coordinateur en Traitement Intégral à Sinapse Cantabria
- ♦ Chef du Développement chez Mbody
- ♦ Chargé de Cours dans le Cadre de la Licence en Kinésithérapie des Ecoles Universitaires Gimbernat Cantabria.
- ♦ Diplômée en Kinésithérapie à l'École Universitaire de Kinésithérapie de Gimbernat
- ♦ Diplôme de kinésithérapie à l'École de Kinésithérapie de l'Université de Gimbernat - Cantabrie
- ♦ Master sur les Progrès de la Neuroréhabilitation à l'École de Kinésithérapie de l'Université de Gimbernat - Cantabrie
- ♦ Membre de la Société Espagnole de Kinésithérapie et de la Douleur, de la Section de Neurokinésithérapie de la SEN (Société Espagnole de Neurologie) et de la Section de Neurokinésithérapie de la SEN (Société Espagnole de Neurologie)

Mme Jiménez Cubo, Alba

- ♦ Kinésithérapeute Spécialiste en Neuroréhabilitation
- ♦ Kinésithérapeute en Neuroréhabilitation à la Fondations Step by Step de l'Hospitalet de Llobregat
- ♦ Kinésithérapeute en Neuroréhabilitation à Sinapse Functional Recovery Torrelavega
- ♦ Formation et Recherche en MBodycr
- ♦ Directrice des Projets de Fin d'Études dans les Écoles Universitaires de Gimbernat Torrelavega, Espagne
- ♦ Diplômée en Kinésithérapie à l'École Universitaire de Kinésithérapie de Gimbernat
- ♦ Master en Stimulation Neurologique à l'Université de Vic
- ♦ Master Officielle en Sciences du Système Nerveux : Neuroréhabilitation par l'Université Rovira i Virgili
- ♦ Quantitative Sensory Testing-training por la Heidelberg University
- ♦ Explain Pain Course por Noi. UK
- ♦ Functional Therapeutic Movement avec Ben Cormack au Centre Inspira
- ♦ Membre de la Société Catalane-Baléare de Kinésithérapie (SCBF) et de la Société Catalane de Neurologie (SCN)

Mme Sánchez Palomares, Raquel

- ♦ Kinésithérapeute Spécialisée en Neurologie
- ♦ Directeur et Kinésithérapeute au Centre de Rééducation Neurofis
- ♦ Kinésithérapeute à l'ENCEFIS
- ♦ Instructeur de la technique Bobath
- ♦ Diplôme en Kinésithérapie de l'Université Pontificale de Comillas

Mme Hermida Rama, Josefa

- ♦ Kinésithérapeute au Service de Réhabilitation de l'Hôpital Clinique San Carlos
- ♦ Professeur Associé de Séjours Cliniques à la Faculté des Soins Infirmiers, de Kinésithérapie et de Podologie
- ♦ Diplômé en Kinésithérapie de la Faculté des Sciences Infirmières, de la Kinésithérapie et de la Podologie de l'UCM
- ♦ Expert en Kinésithérapie Neurologique E.U. Soins Infirmiers, Kinésithérapie et Podologie à l'UCM
- ♦ Étude de Base du Cours Avancé pour la Récupération Fonctionnelle du Bras et de la Main des Patients Neurologiques Adultes par le Concept Bobath

Mme Teruel Hernández, Esther

- ♦ Kinésithérapeute Spécialisée en kinésithérapie Neurologique
- ♦ Kinésithérapeute au Centre de Thérapie Spécialisée pour la Maladie d'Alzheimer et autres Démences
- ♦ Diplôme de Kinésithérapie de l'Université de Murcie
- ♦ Master en Kinésithérapie Neurologique des Enfants et des Adultes à l'Université de Murcie
- ♦ Expert Universitaire en Neuromodulation Non-Invasive à NESA

Mme Casanueva Pérez, Carolina

- ♦ Kinésithérapeute dans l'Unité de Néonatalogie et de Pédiatrie de l'Hospitalisation et Kinésithérapeute Pédiatrique du Secteur à l'Hôpital Clinique San Carlos
- ♦ Coauteure des protocoles de Kinésithérapie à l'Hôpital Clinique San Carlos
- ♦ Kinésithérapeute Neurologique au Centre pour Handicapés
- ♦ Kinésithérapeute à l'UCM
- ♦ CO en Ostéopathie de l'EOM
- ♦ Experte Universitaire en Kinésithérapie Sportive de l'UCM





- ◆ Experte Universitaire en Thérapie Manuelle Avancée de l'UCM
- ◆ Experte Universitaire en Kinésithérapie Neurologique de l'UCM

Mme González Villarejo, Lara

- ◆ Directeur d'Astra Neurothérapie
- ◆ Kinésithérapeute à Crene
- ◆ Professeure à l'Université Francisco de Vitoria
- ◆ Licence en Kinésithérapie à l'UAH

M. Navarro Quirós, Javier

- ◆ Kinésithérapeute Privé Spécialiste en Neurologie
- ◆ Kinésithérapeute en MEB-Habilitation
- ◆ Moniteur de Loisirs et de Temps Libre à Natuaventura
- ◆ Kinésithérapeute au Centre Médical de Réhabilitation Premium à Madrid
- ◆ Kinésithérapeute à Ecrin Terapias
- ◆ Diplôme de Kinésithérapie de l'Université Européenne de Madrid.
- ◆ Diplôme en Sciences de l'Activité Physique et du Sport de l'Université Européenne de Madrid.
- ◆ Master en Kinésithérapie Neurologique pour les Patients Adultes de l'Université Européenne de Madrid
- ◆ Ostéopathie à l'école d'Ostéopathie de Madrid

06

Plan d'étude

Tout au long du cursus, le kinésithérapeute se penchera sur les pathologies neurologiques les plus importantes, avec notamment des modules consacrés aux maladies neurodégénératives, à la sclérose en plaques, à la maladie de Huntington, à la maladie d'Alzheimer et aux tumeurs du système nerveux. Le tout dans une perspective éminemment pratique, incluant de nombreux cas cliniques réels afin que la contextualisation et l'introduction ultérieure dans une clinique de kinésithérapie puissent se faire en toute sécurité.



“

Le tout dans une perspective éminemment pratique, incluant de nombreux cas cliniques réels afin que la contextualisation et l'introduction ultérieure dans une clinique de kinésithérapie soient beaucoup plus efficaces”

Module 1. Introduction aux maladies Neurodégénératives

- 1.1 Introduction
 - 1.1.1 Définition
 - 1.1.2. Classification
 - 1.1.3. Épidémiologie
- 1.2. Clinique/symptômes
 - 1.2.1. Symptômes
 - 1.2.2. Signes
- 1.3. Diagnostique par image
 - 1.3.1. Structurelle
 - 1.3.2. Fonctionnel
- 1.4. Échelles d'évaluation
- 1.5. Examen neurologique
 - 1.5.1. Nerfs crâniens, réflexes pathologiques
 - 1.5.2. Tonus, sensibilité, réflexes ostéotendineux
 - 1.5.3. Manipulation, coordination, équilibre et démarche
- 1.6. Kinésithérapie numérique et rapports
 - 1.6.1. Télékinésithérapie
 - 1.6.2. Consultation programmée via les TIC
 - 1.6.3. Rédaction de rapports de kinésithérapie
 - 1.6.4. Interprétation du rapport médical
- 1.7. Équipe multidisciplinaire
 - 1.7.1. Médical
 - 1.7.2. Ergothérapeutes
 - 1.7.3. Orthophoniste
 - 1.7.4. Neuropsychologie
 - 1.7.5. Technicien en orthopédie
- 1.8. Approche de la kinésithérapie
 - 1.8.1. Techniques de facilitation du mouvement
 - 1.8.2. Neurodynamique
 - 1.8.3. Hydrothérapie
 - 1.8.4. Exercice thérapeutique
 - 1.8.5. Robotique et réalité virtuelle

- 1.9. Complications pour les patients
 - 1.9.1. Douleur
 - 1.9.2. Système cardio-respiratoire
 - 1.9.3. Complications musculo-squelettiques
- 1.10. Information et conseil aux patients, aux soignants et aux familles

Module 2. Maladie de Parkinson et autres maladies neurodégénératives connexes (Paralysie Supranucléaire Progressive, Dégénérescence Corticobasale, Atrophie Multisystème)

- 2.1. Introduction
 - 2.1.1. Anatomie
 - 2.1.2. Physiologie
 - 2.1.3. Classification
- 2.2. Épidémiologie
- 2.3. Étiologie
 - 2.3.1. Mode de transmission
 - 2.3.2. Fréquence
 - 2.3.3. Âge de l'apparition
- 2.4. Évolution
- 2.5. Facteurs de pronostic
- 2.6. Évaluation/diagnostic
 - 2.6.1. Manifestations cliniques
 - 2.6.2. Diagnostique par image
 - 2.6.3. Examen neurologique
 - 2.6.4. Échelles d'évaluation
- 2.7. Traitement
 - 2.7.1. Médico-chirurgical
 - 2.7.2. Kinésithérapie
 - 2.7.3. Ergothérapie, orthophonie et neuropsychologie
- 2.8. Orthopédie
 - 2.8.1. Produits de soutien
 - 2.8.2. Orthèse

- 2.9. Réadaptation
 - 2.9.1. Aspects sociaux/support social
 - 2.9.2. Prise en charge globale des patients, des proches et des soignants
- 2.10. Prévention et détection précoce

Module 3. Sclérose en plaques

- 3.1. Introduction
 - 3.1.1. Anatomie
 - 3.1.2. Physiologie
 - 3.1.3. Classification
- 3.2. Épidémiologie
- 3.3. Étiologie
 - 3.3.1. Mode de transmission
 - 3.3.2. Fréquence
 - 3.3.3. Âge de l'apparition
- 3.4. Évolution
- 3.5. Facteurs de pronostic
- 3.6. Évaluation/diagnostic
 - 3.6.1. Manifestations cliniques
 - 3.6.2. Diagnostique par image
 - 3.6.3. Examen neurologique
 - 3.6.4. Échelles d'évaluation
- 3.7. Traitement
 - 3.7.1. Médico-chirurgical
 - 3.7.2. Kinésithérapie
 - 3.7.3. Ergothérapie, orthophonie et neuropsychologie
- 3.8. Orthopédie
 - 3.8.1. Produits de soutien
 - 3.8.2. Orthèse
- 3.9. Réadaptation
 - 3.9.1. Aspects sociaux/support social
 - 3.9.2. Prise en charge globale des patients, des proches et des soignants
- 3.10. Prévention et détection précoce



Module 4. Sclérose Latérale Amyotrophique

- 4.1. Introduction
 - 4.1.1. Anatomie
 - 4.1.2. Physiologie
 - 4.1.3. Classification
- 4.2. Épidémiologie
- 4.3. Étiologie
 - 4.3.1. Mode de transmission
 - 4.3.2. Fréquence
 - 4.3.3. Âge de l'apparition
- 4.4. Évolution
- 4.5. Facteurs de pronostic
- 4.6. Évaluation/diagnostic
 - 4.6.1. Manifestations cliniques
 - 4.6.2. Diagnostique par image
 - 4.6.3. Examen neurologique
 - 4.6.4. Échelles d'évaluation
- 4.7. Traitement
 - 4.7.1. Médico-chirurgical
 - 4.7.2. Kinésithérapie
 - 4.7.3. Ergothérapie, orthophonie et neuropsychologie
- 4.8. Orthopédie
 - 4.8.1. Produits de soutien
 - 4.8.2. Orthèse
- 4.9. Réadaptation
 - 4.9.1. Aspects sociaux/support social
 - 4.9.2. Prise en charge globale des patients, des proches et des soignants
- 4.10. Prévention et détection précoce

Module 5. La maladie de Huntington

- 5.1. Introduction
 - 5.1.1. Anatomie
 - 5.1.2. Physiologie
 - 5.1.3. Classification
- 5.2. Épidémiologie
- 5.3. Étiologie
 - 5.3.1. Mode de transmission
 - 5.3.2. Fréquence
 - 5.3.3. Âge de l'apparition
- 5.4. Évolution
- 5.5. Facteurs de pronostic
- 5.6. Évaluation/diagnostic
 - 5.6.1. Manifestations cliniques
 - 5.6.2. Diagnostique par image
 - 5.6.3. Examen neurologique
 - 5.6.4. Échelles d'évaluation
- 5.7. Traitement
 - 5.7.1. Médico-chirurgical
 - 5.7.2. Kinésithérapie
 - 5.7.3. Ergothérapie, orthophonie et neuropsychologie
- 5.8. Orthopédie
 - 5.8.1. Produits de soutien
 - 5.8.2. Orthèse
- 5.9. Réadaptation
 - 5.9.1. Aspects sociaux/support social
 - 5.9.2. Prise en charge globale des patients, des proches et des soignants
- 5.10. Prévention et détection précoce

Module 6. Maladies neuromusculaires et Polyneuropathies

- 6.1. Introduction
 - 6.1.1. Anatomie
 - 6.1.2. Physiologie
 - 6.1.3. Classification
- 6.2. Épidémiologie
- 6.3. Étiologie
 - 6.3.1. Mode de transmission
 - 6.3.2. Fréquence
 - 6.3.3. Âge de l'apparition
- 6.4. Évolution
- 6.5. Facteurs de pronostic
- 6.6. Évaluation/diagnostic
 - 6.6.1. Manifestations cliniques
 - 6.6.2. Diagnostique par image
 - 6.6.3. Examen neurologique
 - 6.6.4. Échelles d'évaluation
- 6.7. Traitement
 - 6.7.1. Médico-chirurgical
 - 6.7.2. Kinésithérapie
 - 6.7.3. Ergothérapie, orthophonie et neuropsychologie
- 6.8. Orthopédie
 - 6.8.1. Produits de soutien
 - 6.8.2. Orthèse
- 6.9. Réadaptation
 - 6.9.1. Aspects sociaux/support social
 - 6.9.2. Prise en charge globale des patients, des proches et des soignants
- 6.10. Prévention et détection précoce

Module 7. Maladie d'Alzheimer et autres démences neurodégénératives: démence frontotemporale, démence à corps de Lewy, démence vasculaire

- 7.1. Introduction
 - 7.1.1. Anatomie
 - 7.1.2. Physiologie
 - 7.1.3. Classification
- 7.2. Épidémiologie
- 7.3. Étiologie
 - 7.3.1. Mode de transmission
 - 7.3.2. Fréquence
 - 7.3.3. Âge de l'apparition
- 7.4. Évolution
- 7.5. Facteurs de pronostic
- 7.6. Évaluation/diagnostic
 - 7.6.1. Manifestations cliniques
 - 7.6.2. Diagnostique par image
 - 7.6.3. Examen neurologique
 - 7.6.4. Échelles d'évaluation
- 7.7. Traitement
 - 1.7.1. Médico-chirurgical
 - 7.7.2. Kinésithérapie
 - 7.7.3. Ergothérapie, orthophonie et neuropsychologie
- 7.8. Orthopédie
 - 7.8.1. Produits de soutien
 - 7.8.2. Orthèse
- 7.9. Réadaptation
 - 7.9.1. Aspects sociaux/support social
 - 7.9.2. Prise en charge globale des patients, des proches et des soignants
- 7.10. Prévention et détection précoce

Module 8. Maladies dégénératives du cervelet : ataxies héréditaires :
ataxie de Friedreich et ataxie de Machado-Joseph

- 8.1. Introduction
 - 8.1.1. Anatomie
 - 8.1.2. Physiologie
 - 8.1.3. Classification
- 8.2. Épidémiologie
- 8.3. Étiologie
 - 8.3.1. Mode de transmission
 - 8.3.2. Fréquence
 - 8.3.3. Âge de l'apparition
- 8.4. Évolution
- 8.5. Facteurs de pronostic
- 8.6. Évaluation/diagnostic
 - 8.6.1. Manifestations cliniques
 - 8.6.2. Diagnostique par image
 - 8.6.3. Examen neurologique
 - 8.6.4. Échelles d'évaluation
- 8.7. Traitement
 - 8.7.1. Médico-chirurgical
 - 8.7.2. Kinésithérapie
 - 8.7.3. Ergothérapie, orthophonie et neuropsychologie
- 8.8. Orthopédie
 - 8.8.1. Produits de soutien
 - 8.8.2. Orthèse
- 8.9. Réadaptation
 - 8.9.1. Aspects sociaux/support social
 - 8.9.2. Prise en charge globale des patients, des proches et des soignants
- 8.10. Prévention et détection précoce



Module 9. Maladies neurodégénératives de l'enfance

- 9.1. Introduction
 - 9.1.1. Classification
 - 9.1.2. Épidémiologie
- 9.2. Neurodéveloppement
 - 9.2.1. Pédiatriques
 - 9.2.2. Infantile
- 9.3. Prévention et détection précoce
- 9.4. Maladies de la matière blanche
- 9.5. Maladies de la matière grise
- 9.6. Autres maladies neurologiques progresser
- 9.7. Évaluation
 - 9.7.1. Manifestations cliniques
 - 9.7.2. Examen neurologique
- 9.8. Traitement kinésithérapeutique
 - 9.8.1. Intervention kinésithérapeutique
 - 9.8.2. Produits de soutien
- 9.9. Traitements
 - 9.9.1. Médical
 - 9.9.2. Ergothérapie, orthophonie et neuropsychologie
- 9.10. Réadaptation
 - 9.10.1. Aspects sociaux
 - 9.10.2. Attention aux familles

Module 10. Néoplasmes ou tumeurs du système nerveux

- 10.1. Introduction
 - 10.1.1. Anatomie
 - 10.1.2. Physiologie
 - 10.1.3. Classification
- 10.2. Épidémiologie
- 10.3. Étiologie
 - 10.3.1. Mode de transmission
 - 10.3.2. Fréquence
 - 10.3.3. Âge de l'apparition
- 10.4. Évolution
- 10.5. Facteurs de pronostic
- 10.6. Évaluation/diagnostic
 - 10.6.1. Manifestations cliniques
 - 10.6.2. Diagnostique par image
 - 10.6.3. Examen neurologique
 - 10.6.4. Échelles d'évaluation
- 10.7. Traitement
 - 10.7.1. Médico-chirurgical
 - 10.7.2. Kinésithérapie
 - 10.7.3. Ergothérapie, orthophonie et neuropsychologie
- 10.8. Orthopédie
 - 10.8.1. Produits de soutien
 - 10.8.2. Orthèse
- 10.9. Réadaptation
 - 10.9.1. Aspects sociaux/support social
 - 10.9.2. Prise en charge globale des patients, des proches et des soignants
- 10.10. Prévention et détection précoce

07

Pratiques Cliniques

Après avoir passé la période d'enseignement en ligne, le programme comprend une période de formation pratique dans un centre clinique de référence. L'étudiant bénéficiera du soutien d'un tuteur qui l'accompagnera tout au long du processus, tant dans la préparation que dans le déroulement du stage clinique.



“

Les meilleurs centres de kinésithérapie choisissent TECH pour la qualité de son enseignement et de sa formation. Rejoignez une équipe de gagnants et renforcez votre avenir en tant que kinésithérapeute neurologique”

La période de Formation Pratique de ce programme de kinésithérapie neurologique consiste en un séjour clinique pratique dans un centre de réadaptation de premier ordre, d'une durée de 3 semaines, du lundi au vendredi, avec 8 heures consécutives d'apprentissage pratique aux côtés d'un spécialiste associé. Ce séjour vous permettra de voir de vrais patients aux côtés d'une équipe de professionnels de premier plan dans le domaine des soins infirmiers intensifs, appliquant les procédures de diagnostic les plus innovantes et planifiant la dernière génération de thérapie pour chaque pathologie.

Dans cette proposition de formation, de nature totalement pratique, les activités visent à développer et à perfectionner les compétences nécessaires à la prestation de services de réadaptation neurologique dans des domaines et des conditions qui exigent un haut niveau de qualification, et qui sont orientées vers une formation spécifique pour l'exercice de l'activité, dans un environnement de sécurité pour le patient et de haute performance professionnelle.

Il s'agit d'une occasion unique d'apprendre de la meilleure façon possible, en travaillant dans l'environnement professionnel choisi par l'étudiant, avec la garantie d'une qualité éducative et personnelle inégalée. L'étudiant aura l'occasion de voir l'ensemble du processus de traitement kinésithérapeutique, de la phase de diagnostic à l'élaboration du plan de rééducation et à sa mise en œuvre.

L'étudiant effectuera un nombre minimum d'activités pratiques dans le centre de son choix en rapport avec le traitement kinésithérapeutique des patients atteints d'affections neurologiques. Cela garantit que la formation pratique est complète et qu'elle permet de comprendre l'ensemble de la procédure de traitement des patients souffrant de différents types de blessures ou d'affections.

L'enseignement pratique sera dispensé avec la participation active de l'étudiant, qui réalisera les activités et les procédures de chaque domaine de compétence (apprendre à apprendre et à faire), avec l'accompagnement et les conseils des enseignants et d'autres collègues formateurs qui facilitent le travail en équipe et l'intégration multidisciplinaire en tant que compétences transversales pour la pratique de la kinésithérapie neurologique (apprendre à être et apprendre à être en relation).



L'équipe qui vous accompagnera dans le stage clinique est impliquée à 100% dans votre développement personnel et professionnel"



Les procédures décrites ci-dessous constitueront la base de la partie pratique de la formation et leur mise en œuvre sera fonction de la disponibilité et de la charge de travail du centre, les activités proposées étant les suivantes :

Module	Activité pratique
Techniques d'évaluation et tests de la Kinésithérapie Neurologique pour déterminer l'étendue des Maladies Dégénératives	Effectuer des examens neurologiques pour la maladie de Parkinson, la paralysie supranucléaire progressive, la dégénérescence corticobasale, l'atrophie multisystémique, entre autres
	Maîtriser les facteurs pronostiques qui déterminent l'apparition des ataxies héréditaires et d'autres troubles cérébelleux
	Analyser l'évolution des patients atteints de néoplasmes ou de tumeurs du système nerveux
	Identifier les manifestations cliniques des maladies neuromusculaires et des polyneuropathies
Méthodes et Techniques de Kinésithérapie pour la réadaptation des patients atteints de maladies neurodégénératives	Appliquer les hydrothérapies et autres mécanismes de rééducation qui stimulent la mobilité coordonnée
	Mettre en œuvre la Kinésithérapie numérique, robotique et de réalité virtuelle
	Manipuler des techniques de facilitation du mouvement et des exercices thérapeutiques
	Développement de la thérapie assistée par l'animal
Gestion avancée de la sclérose en plaques du point de vue de la Kinésithérapie Neurologique	Développer l'examen des facteurs de progression/pronostic à des fins de diagnostic
	Analyse des manifestations cliniques pour une détection précoce efficace
Tendances actualisées pour la prise en charge avancée des démences neurodégénératives	Mise en œuvre d'exercices de motricité fine et globale pour les patients atteints de démence à corps de Lewy
	Mise en œuvre de la stimulation neuronale pour les démences vasculaires
	Développer des pratiques réadaptatives pour le patient atteint de la maladie d'Alzheimer

Assurance responsabilité civile

La principale préoccupation de cette institution est de garantir la sécurité des stagiaires et des autres collaborateurs nécessaires aux processus de formation pratique dans l'entreprise. Parmi les mesures destinées à atteindre cet objectif figure la réponse à tout incident pouvant survenir au cours de la formation d'apprentissage.

A cette fin, cette entité éducative s'engage à souscrire une assurance responsabilité civile pour couvrir toute éventualité pouvant survenir pendant le séjour au centre de stage.

Cette police d'assurance couvrant la Responsabilité Civile des stagiaires doit être complète et doit être souscrite avant le début de la période de Formation Pratique. Ainsi, le professionnel n'a pas à se préoccuper des imprévus et bénéficiera d'une couverture jusqu'à la fin du stage pratique dans le centre.



Conditions générales pour la formation pratique

Les conditions générales de la Convention de Stage pour le programme sont les suivantes :

1. TUTEUR: Pendant le Mastère Hybride, l'étudiant se verra attribuer deux tuteurs qui l'accompagneront tout au long du processus, en résolvant tous les doutes et toutes les questions qui peuvent se poser. D'une part, il y aura un tuteur professionnel appartenant au centre de placement qui aura pour mission de guider et de soutenir l'étudiant à tout moment. D'autre part, un tuteur académique sera également assigné à l'étudiant, et aura pour mission de coordonner et d'aider l'étudiant tout au long du processus, en résolvant ses doutes et en lui facilitant tout ce dont il peut avoir besoin. De cette manière, le professionnel sera accompagné à tout moment et pourra consulter les doutes qui pourraient surgir, tant sur le plan pratique que sur le plan académique.

2. DURÉE: le programme de formation pratique se déroulera sur trois semaines continues, réparties en journées de 8 heures, cinq jours par semaine. Les jours de présence et l'emploi du temps relèvent de la responsabilité du centre, qui en informe dûment et préalablement le professionnel, et suffisamment à l'avance pour faciliter son organisation.

3. ABSENCE: En cas de non présentation à la date de début du Mastère Hybride, l'étudiant perdra le droit au stage sans possibilité de remboursement ou de changement de dates. Une absence de plus de deux jours au stage, sans raison médicale justifiée, entraînera l'annulation du stage et, par conséquent, la résiliation automatique du contrat. Tout problème survenant au cours du séjour doit être signalé d'urgence au tuteur académique.

4. CERTIFICATION: Les étudiants qui achèvent avec succès le Mastère Hybride recevront un certificat accréditant le séjour pratique dans le centre en question.

5. RELATION DE TRAVAIL: le Mastère Hybride ne constituera en aucun cas une relation de travail de quelque nature que ce soit.

6. PRÉREQUIS: certains centres peuvent être amenés à exiger des références académiques pour suivre le Mastère Hybride. Dans ce cas, il sera nécessaire de le présenter au département de formations de TECH afin de confirmer l'affectation du centre choisi.

7. NON INCLUS: Le mastère Hybride n'inclut aucun autre élément non mentionné dans les présentes conditions. Par conséquent, il ne comprend pas l'hébergement, le transport vers la ville où le stage a lieu, les visas ou tout autre avantage non décrit.

Toutefois, les étudiants peuvent consulter leur tuteur académique en cas de doutes ou de recommandations à cet égard. Ce dernier lui fournira toutes les informations nécessaires pour faciliter les démarches.

08

Où suivre les Pratiques Cliniques ?

TECH ne sélectionne que des centres cliniques dotés du personnel le plus qualifié et de l'équipement le plus avancé. De cette manière, l'étudiant se voit garantir un accompagnement pratique utile dans lequel il sera assisté à tout moment pour apprendre la kinésithérapie neurologique in situ, avec des cas réels dans lesquels il pourra développer toutes les connaissances acquises



“

Obtenez un diplôme prestigieux et un stage clinique unique qui fera de vous un kinésithérapeute renommé, le tout dans le cadre de ce programme TECH complet”



Les étudiants peuvent suivre la partie pratique de ce Mastère Hybride dans les centres suivants :



Kinésithérapie

ASPAYM Principado de Asturias

Pays : Espagne
Ville : Asturias

Adresse : Av. Roma, 4, 33011 Oviedo, Asturias

Fédération nationale dédiée à la promotion physique et mentale des patients

Formations pratiques connexes :

- Kinésithérapie Neurologique
- Maladies Neurodégénératives



Kinésithérapie

ACD Rehabilitación Oviedo

Pays : Espagne
Ville : Asturias

Adresse : Av. fundación príncipe de Asturias, 2, bajo 33004 Asturias

Centre de réadaptation interdisciplinaire avec une approche transversale

Formations pratiques connexes :

- Kinésithérapie dans l'Approche de la Lésion Cérébrale Acquise
- Kinésithérapie en Gériatrie



Kinésithérapie

ACD Rehabilitación Gijón

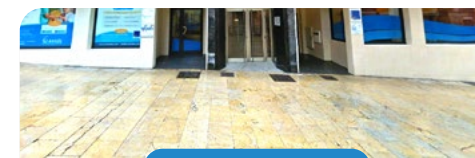
Pays : Espagne
Ville : Asturias

Adresse : 4º B., C. Corrida, 59, 33206 Gijón, Asturias

Centre de réadaptation interdisciplinaire avec une approche transversale

Formations pratiques connexes :

- Kinésithérapie en Gériatrie
- Kinésithérapie Neurologique dans les Maladies Dégénératives



Kinésithérapie

ACD Rehabilitación Avilés

Pays : Espagne
Ville : Asturias

Adresse : C. Pablo Iglesias, Nº 13, Bajo, 33402 Avilés, Asturias

Centre de réadaptation interdisciplinaire avec une approche transversale

Formations pratiques connexes :

- Kinésithérapie dans l'Approche de la Lésion Cérébrale Acquise
- Kinésithérapie en Gériatrie



Kinésithérapie

Neurovida - Multiespacio Avenidas

Pays : Espagne
Ville : Madrid

Adresse : Avenida de Baviera 4-6, 28028, Madrid

Centre de soins pour les patients atteints de pathologies neurodégénératives ou de lésions cérébrales

Formations pratiques connexes :

- Kinésithérapie Neurologique dans les Maladies Dégénératives



Kinésithérapie

Neurovida - Multiespacio Hermosilla

Pays : Espagne
Ville : Madrid

Adresse : c/ Hermosilla 75, 28001, Madrid

Centre de soins pour les patients atteints de pathologies neurodégénératives ou de lésions cérébrales

Formations pratiques connexes :

- Kinésithérapie Neurologiques dans les Maladies Dégénératives



Kinésithérapie

Neurovida - Multiespacio Paseo de la Habana

Pays : Espagne
Ville : Madrid

Adresse : Paseo de la Habana, 33. Esq. C/ Crevillente, 28036, Madrid

Centre de soins pour les patients atteints de pathologies neurodégénératives ou de lésions cérébrales

Formations pratiques connexes :

- Kinésithérapie Neurologiques dans les Maladies Dégénératives



Kinésithérapie

Hospital HM Modelo

Pays : Espagne
Ville : La Corogne

Adresse : Rúa Virrey Osorio, 30, 15011, A Coruña

Réseau de Cliniques Privées, Hôpitaux et Centres Spécialisés dans toute l'Espagne

Formations pratiques connexes :

- Anesthésiologie et Réanimation
- Soins Palliatifs



Kinésithérapie

Hospital Maternidad HM Belén

Pays : Espagne
Ville : La Corogne

Adresse : R. Filantropía, 3, 15011, A Coruña

Réseau de Cliniques Privées, Hôpitaux et Centres Spécialisés dans toute l'Espagne

Formations pratiques connexes :

- Actualisation en Reproduction Assistée
- Direction des Hôpitaux et Services de Santé



Kinésithérapie

Hospital HM Rosaleda

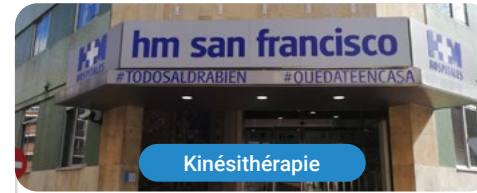
Pays : Espagne
Ville : La Corogne

Adresse : Rúa de Santiago León de Caracas, 1, 15701, Santiago de Compostela, A Coruña

Réseau de Cliniques Privées, Hôpitaux et Centres Spécialisés dans toute l'Espagne

Formations pratiques connexes :

- Greffe Capillaire
- Orthodontie et Orthopédie Dento-Faciale



Kinésithérapie

Hospital HM San Francisco

Pays : Espagne
Ville : León

Adresse : C. Marqueses de San Isidro, 11, 24004, León

Réseau de Cliniques Privées, Hôpitaux et Centres Spécialisés dans toute l'Espagne

Formations pratiques connexes :

- Actualisation en Anesthésiologie et Réanimation
- Soins Infirmiers dans le Service de Traumatologie



Kinésithérapie

Hospital HM Regla

Pays : Espagne
Ville : León

Adresse : Calle Cardenal Landázuri, 2, 24003, León

Réseau de Cliniques Privées, Hôpitaux et Centres Spécialisés dans toute l'Espagne

Formations pratiques connexes :

- Actualisation en Traitements Psychiatriques des Patients Mineurs



Kinésithérapie

Hospital HM Madrid

Pays : Espagne
Ville : Madrid

Adresse : Pl. del Conde del Valle de Súchil, 16, 28015, Madrid

Réseau de Cliniques Privées, Hôpitaux et Centres Spécialisés dans toute l'Espagne

Formations pratiques connexes :

- Soins Palliatifs
- Anesthésiologie et Réanimation



Kinésithérapie

Hospital HM Montepríncipe

Pays : Espagne
Ville : Madrid

Adresse : Av. de Montepríncipe, 25, 28660, Boadilla del Monte, Madrid

Réseau de Cliniques Privées, Hôpitaux et Centres Spécialisés dans toute l'Espagne

Formations pratiques connexes :

- Soins Palliatifs
- Médecine Esthétique



Kinésithérapie

Hospital HM Torrelodones

Pays : Espagne
Ville : Madrid

Adresse : Av. Castillo Olivares, s/n, 28250, Torrelodones, Madrid

Réseau de Cliniques Privées, Hôpitaux et Centres Spécialisés dans toute l'Espagne

Formations pratiques connexes :

- Anesthésiologie et Réanimation
- Soins Palliatifs



Kinésithérapie

Hospital HM Sanchinarro

Pays : Espagne
Ville : Madrid

Adresse : Calle de Oña, 10, 28050, Madrid

Réseau de Cliniques Privées, Hôpitaux et Centres Spécialisés dans toute l'Espagne

Formations pratiques connexes :

- Anesthésiologie et Réanimation
- Soins Palliatifs



Kinésithérapie

Hospital HM Nuevo Belén

Pays : Espagne
Ville : Madrid

Adresse : Calle José Silva, 7, 28043, Madrid

Réseau de Cliniques Privées, Hôpitaux et Centres Spécialisés dans toute l'Espagne

Formations pratiques connexes :

- Chirurgie Générale et Système Digestif
- Nutrition Clinique en Médecine



Kinésithérapie

Hospital HM Puerta del Sur

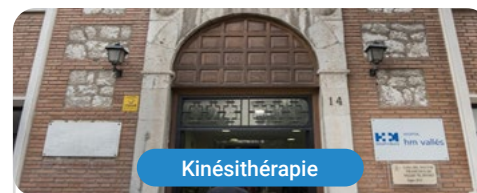
Pays : Espagne
Ville : Madrid

Adresse : Av. Carlos V, 70, 28938, Móstoles, Madrid

Réseau de Cliniques Privées, Hôpitaux et Centres Spécialisés dans toute l'Espagne

Formations pratiques connexes :

- Soins Palliatifs
- Ophtalmologie Clinique



Kinésithérapie

Hospital HM Vallés

Pays : Espagne
Ville : Madrid

Adresse : Calle Santiago, 14, 28801, Alcalá de Henares, Madrid

Réseau de Cliniques Privées, Hôpitaux et Centres Spécialisés dans toute l'Espagne

Formations pratiques connexes :

- Gynécologie Oncologique
- Ophtalmologie Clinique



Kinésithérapie

HM CINAC - Centro Integral de Neurociencias

Pays : Espagne
Ville : Madrid

Adresse : Avenida Carlos V, 70, 28938, Móstoles, Madrid

Réseau de Cliniques Privées, Hôpitaux et Centres Spécialisés dans toute l'Espagne

Formations pratiques connexes :

- Kinésithérapie Neurologique



Kinésithérapie

HM CINAC Barcelona

Pays : Espagne
Ville : Barcelone

Adresse : Avenida de Vallcarca, 151, 08023, Barcelona

Réseau de Cliniques Privées, Hôpitaux et Centres Spécialisés dans toute l'Espagne

Formations pratiques connexes :

- Maladies Neurodégénératives
- Soins Infirmiers dans le Service de Neurologie



Kinésithérapie

Policlínico HM Arapiles

Pays : Espagne
Ville : Madrid

Adresse : C. de Arapiles, 8, 28015, Madrid

Réseau de Cliniques Privées, Hôpitaux et Centres Spécialisés dans toute l'Espagne

Formations pratiques connexes :

- Anesthésiologie et Réanimation
- Odontologie Pédiatrique



Kinésithérapie

Policlínico HM Cruz Verde

Pays : Espagne
Ville : Madrid

Adresse : Plaza de la Cruz Verde, 1-3, 28807, Alcalá de Henares, Madrid

Réseau de Cliniques Privées, Hôpitaux et Centres Spécialisés dans toute l'Espagne

Formations pratiques connexes :

- Podologie Clinique Avancée
- Technologies Optiques et Optométrie Clinique



Kinésithérapie

Policlínico HM Distrito Telefónica

Pays : Espagne
Ville : Madrid

Adresse : Ronda de la Comunicación, 28050, Madrid

Réseau de Cliniques Privées, Hôpitaux et Centres Spécialisés dans toute l'Espagne

Formations pratiques connexes :

- Technologies Optiques et Optométrie Clinique
- Chirurgie Générale et Système Digestif



Kinésithérapie

Policlínico HM Matogrande

Pays Ville
Espagne La Corogne

Adresse : R. Enrique Mariñas Romero, 32G, 2º,
15009, A Coruña

Réseau de Cliniques Privées, Hôpitaux et Centres
Spécialisés dans toute l'Espagne

Formations pratiques connexes :

- Kinésithérapie Sportive
- Maladies Neurodégénératives



Kinésithérapie

Policlínico HM Rosaleda Lalín

Pays Ville
Espagne Pontevedra

Adresse : Av. Buenos Aires, 102, 36500,
Lalín, Pontevedra

Réseau de Cliniques Privées, Hôpitaux et Centres
Spécialisés dans toute l'Espagne

Formations pratiques connexes :

- Avancées en Hématologie
et Hémothérapie
- Kinésithérapie Neurologique



Kinésithérapie

Policlínico HM Imi Toledo

Pays Ville
Espagne Toledo

Adresse : Av. de Irlanda, 21, 45005, Toledo

Réseau de Cliniques Privées, Hôpitaux et Centres
Spécialisés dans toute l'Espagne

Formations pratiques connexes :

- Électrothérapie en Médecine de Réadaptation
- Greffe Capillaire



Kinésithérapie

Nueva Opción

Pays Ville
Espagne Valence

Adresse : Carrer de Greses, 21, bajo,
46020 València

Association dédiée au traitement intégral des Lésions
Cérébrales Acquises

Formations pratiques connexes :

- Kinésithérapie dans l'Approche de la Lésion Cérébrale Acquise



Fiziord

Pays : Mexique
Ville : Mexico

Adresse : Segovia 96 Int. 4 Col. Alamos Del Benito Juárez CDMX C.P 03400

Clinique avancée de Kinésithérapie et de Médecine du Sport

Formations pratiques connexes :

- Kinésithérapie Sportive
- Kinésithérapie Neurologiques dans les Maladies Dégénératives



Kinésithérapie

Small Hauhgthon Rehab

Pays : Mexique
Ville : Mexico

Adresse : Nicolás San Juan 1319 Col. Del Valle Sur Benito Juárez

Clinique spécialisée dans la Médecine du Sport et des soins complets en Kinésithérapie

Formations pratiques connexes :

- Kinésithérapie en Gériatrie
- Kinésithérapie Sportive



Kinésithérapie

Rehamex

Pays : Mexique
Ville : Mexico

Adresse : J.J. Fernández de Lizardi No. 5, Cto. Novelistas, Ciudad Satélite, Naucalpan

Centre spécialisé dans la Réhabilitation et la promotion de la santé physique

Formations pratiques connexes :

- Diagnostic en Kinésithérapie
- Recherche Médicale



Kinésithérapie

Clínica de Fisioterapia Integral Mover-T

Pays : Mexique
Ville : Mexico

Adresse : Calle Pilares 506, Colonia del Valle Centro, Benito Juárez, 03100 Ciudad de México, CDMX, México

Clinique de Kinésithérapie Intégrale

Formations pratiques connexes :

- Diagnostic en Kinésithérapie
- Électrothérapie en Kinésithérapie





Kinésithérapie

Athlos Ecatepec

Pays Ville
Mexique Mexico

Adresse : Plaza Ecatepec, Via Morelos 172, Local C-8, Los Laureles, Ecatepec de Morelos, Méx. Junto a la zona de Comida

Centres spécialisés de réadaptation physique et sportive

Formations pratiques connexes :

- Diagnostic en Kinésithérapie
- Électrothérapie en Kinésithérapie



Kinésithérapie

Athlos Naucalpan

Pays Ville
Mexique Mexico

Adresse : Av. Gustavo Baz Prada No. 116, Col. Bosques de Echegaray, Naucalpan de Juárez. Estado de México

Centres spécialisés de réadaptation physique et sportive

Formations pratiques connexes :

- Diagnostic en Kinésithérapie
- Électrothérapie en Kinésithérapie



Kinésithérapie

Athlos Iztacalco

Pays Ville
Mexique Mexico

Adresse : Julio García No. 14, Piso 2, San Miguel, Iztacalco, CDMX. Esq. Francisco del Paso y Troncoso

Centres spécialisés de réadaptation physique et sportive

Formations pratiques connexes :

- Diagnostic en Kinésithérapie
- Électrothérapie en Kinésithérapie



Kinésithérapie

Athlos Toluca

Pays Ville
Mexique Mexico

Adresse : Cerro de la Estrella 128 - 29, Xinantécatl, Metepec, Edo. de Méx

Centres spécialisés de réadaptation physique et sportive

Formations pratiques connexes :

- Diagnostic en Kinésithérapie
- Électrothérapie en Kinésithérapie



Kinésithérapie

Athlos Tiber

Pays Ville
Mexique Mexico

Adresse : Río Tiber No. 21, 3er Piso, Col: Cuauhtémoc, Del: Cuauhtémoc, CDMX

Centres spécialisés de réadaptation physique et sportive

Formations pratiques connexes :

- Diagnostic en Kinésithérapie
- Électrothérapie en Kinésithérapie



Kinésithérapie

Athlos Roma

Pays Ville
Mexique Mexico

Adresse : Guanajuato 178, 3er Piso. Roma Norte, Cuauhtémoc, CDMX

Centres spécialisés de réadaptation physique et sportive

Formations pratiques connexes :

- Diagnostic en Kinésithérapie
- Électrothérapie en Kinésithérapie



Kinésithérapie

Athlos Tlalpan

Pays Ville
Mexique Mexico

Adresse : Calle 3 Num 52, Coapa, Espartaco, Coyoacán, 04870, CDMX

Centres spécialisés de réadaptation physique et sportive

Formations pratiques connexes :

- Diagnostic en Kinésithérapie
- Électrothérapie en Kinésithérapie



Kinésithérapie

Athlos Lindavista

Pays Ville
Mexique Mexico

Adresse : Sullana 741, Col. Lindavista, Del. G.A.M. CDMX

Centres spécialisés de réadaptation physique et sportive

Formations pratiques connexes :

- Diagnostic en Kinésithérapie
- Électrothérapie en Kinésithérapie



Kinésithérapie

Avanza Rehabilitación

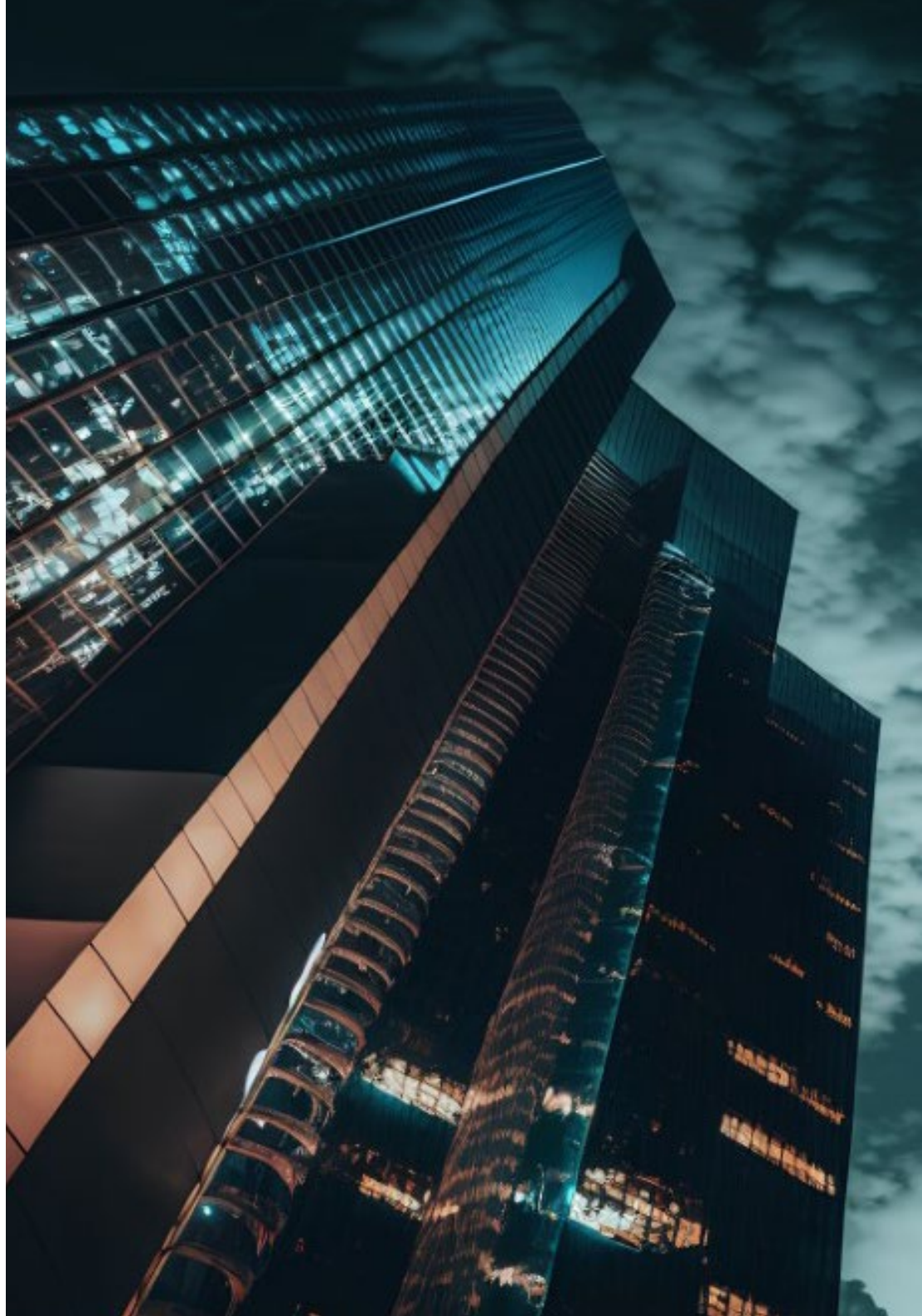
Pays	Ville
Argentine	Tucumán

Adresse : Juan Gregorio de las Heras 581,
T4000 San Miguel de Tucumán

Mise en place de soins curatifs et préventifs, intégrant la kinésithérapie, l'ergothérapie et le travail social

Formations pratiques connexes :

- Kinésithérapie dans l'Approche de la Lésion Cérébrale Acquise
- Prévention et Rééducation des Blessures Sportives





“

Profitez de cette occasion pour vous entourer de professionnels experts et pour vous inspirer de leur méthodologie de travail"

09

Méthodologie

Ce programme de formation offre une manière différente d'apprendre. Notre méthodologie est développée à travers un mode d'apprentissage cyclique: **le Relearning**. Ce système d'enseignement est utilisé, par exemple, dans les écoles de médecine les plus prestigieuses du monde et a été considéré comme l'un des plus efficaces par des publications de premier plan telles que le **New England Journal of Medicine**.





“

Découvrez Relearning, un système qui renonce à l'apprentissage linéaire conventionnel pour vous emmener à travers des systèmes d'enseignement cycliques: une façon d'apprendre qui s'est avérée extrêmement efficace, en particulier dans les matières qui exigent la mémorisation”

À TECH nous utilisons la Méthode des Cas

Dans une situation donnée, que doit faire un professionnel? Tout au long du programme, les étudiants seront confrontés à de multiples cas cliniques simulés, basés sur des patients réels, dans lesquels ils devront enquêter, établir des hypothèses et enfin résoudre la situation. Il existe de nombreuses preuves scientifiques de l'efficacité de cette méthode. Les kinésithérapeutes et les kinésiologues apprennent mieux, plus rapidement et de manière plus durable.

Avec TECH, vous pouvez faire l'expérience d'une méthode d'apprentissage qui ébranle les fondements des universités traditionnelles du monde entier.



Selon le Dr Gérvas, le cas clinique est la présentation commentée d'un patient, ou d'un groupe de patients, qui devient un "cas", un exemple ou un modèle illustrant une composante clinique particulière, soit en raison de son pouvoir pédagogique, soit en raison de sa singularité ou de sa rareté. Il est essentiel que le cas soit basé sur la vie professionnelle actuelle, en essayant de recréer les conditions réelles de l'exercice professionnel de la kinésithérapie.

“

Saviez-vous que cette méthode a été développée en 1912 à Harvard pour les étudiants en Droit? La méthode des cas consistait à leur présenter des situations réelles complexes pour qu'ils prennent des décisions et justifient la manière de les résoudre. En 1924, elle a été établie comme une méthode d'enseignement standard à Harvard”

L'efficacité de la méthode est justifiée par quatre réalisations clés:

1. Les kinésithérapeutes/kinésologues qui suivent cette méthode parviennent non seulement à assimiler les concepts, mais aussi à développer leur capacité mentale au moyen d'exercices pour évaluer des situations réelles et appliquer leurs connaissances.
2. L'apprentissage est solidement traduit en compétences pratiques qui permettent au kinésithérapeute ou au kinésologue de mieux s'intégrer dans le monde réel.
3. L'assimilation des idées et des concepts est rendue plus facile et plus efficace, grâce à l'utilisation de situations issues de la réalité.
4. Le sentiment d'efficacité de l'effort investi devient un stimulus très important pour les étudiants, qui se traduit par un plus grand intérêt pour l'apprentissage et une augmentation du temps passé à travailler sur le cours.



Relearning Methodology

TECH combine efficacement la méthodologie des études de cas avec un système d'apprentissage 100% en ligne basé sur la répétition, qui associe 8 éléments didactiques différents dans chaque leçon.

Nous enrichissons l'Étude de Cas avec la meilleure méthode d'enseignement 100% en ligne: le Relearning.



Le kinésithérapeutes/kinésiologue apprendra à travers des cas réels et la résolution de situations complexes dans des environnements d'apprentissage simulés. Ces simulations sont développées à l'aide de logiciels de pointe pour faciliter un apprentissage immersif.

À la pointe de la pédagogie mondiale, la méthode Relearning a réussi à améliorer le niveau de satisfaction globale des professionnels qui terminent leurs études, par rapport aux indicateurs de qualité de la meilleure université en ligne du monde (Columbia University).

Cette méthodologie a formé plus de 65.000 kinésithérapeutes/kinésiologues avec un succès sans précédent dans toutes les spécialités cliniques, quelle que soit la charge manuelle/pratique. Notre méthodologie d'enseignement est développée dans un environnement très exigeant, avec un corps étudiant universitaire au profil socio-économique élevé et dont l'âge moyen est de 43,5 ans.

Le Relearning vous permettra d'apprendre avec moins d'efforts et plus de performance, en vous impliquant davantage dans votre formation, en développant un esprit critique, en défendant des arguments et en contrastant les opinions: une équation directe vers le succès.

Dans notre programme, l'apprentissage n'est pas un processus linéaire, mais se déroule en spirale (apprendre, désapprendre, oublier et réapprendre). Par conséquent, chacun de ces éléments est combiné de manière concentrique.

Selon les normes internationales les plus élevées, le score global de notre système d'apprentissage est de 8,01.



Ce programme offre le support matériel pédagogique, soigneusement préparé pour les professionnels:



Support d'étude

Tous les contenus didactiques sont créés par les spécialistes qui vont enseigner le programme universitaire, spécifiquement pour lui, de sorte que le développement didactique est vraiment spécifique et concret.

Ces contenus sont ensuite appliqués au format audiovisuel, pour créer la méthode de travail TECH en ligne. Tout cela, avec les dernières techniques qui offrent des pièces de haute qualité dans chacun des matériaux qui sont mis à la disposition de l'étudiant.



Techniques et procédures de kinésithérapie en vidéo

TECH apporte les techniques les plus récentes et les dernières avancées éducatives à l'avant-garde des techniques et procédures actuelles de kinésithérapie/kinésiologie. Tout cela, à la première personne, avec la plus grande rigueur, expliqué et détaillé pour contribuer à l'assimilation et à la compréhension de l'étudiant. Et surtout, vous pouvez les regarder autant de fois que vous le souhaitez.



Résumés interactifs

L'équipe TECH présente les contenus de manière attrayante et dynamique dans des pilules multimédia comprenant des audios, des vidéos, des images, des diagrammes et des cartes conceptuelles afin de renforcer les connaissances.

Ce système unique de présentation de contenu multimédia a été récompensé par Microsoft en tant que "European Success Story"



Lectures complémentaires

Articles récents, documents de consensus et directives internationales, entre autres. Dans la bibliothèque virtuelle de TECH, l'étudiant aura accès à tout ce dont il a besoin pour compléter sa formation.





Analyses de cas menées et développées par des experts

Un apprentissage efficace doit nécessairement être contextuel. Pour cette raison, TECH présente le développement de cas réels dans lesquels l'expert guidera l'étudiant à travers le développement de l'attention et la résolution de différentes situations: une manière claire et directe d'atteindre le plus haut degré de compréhension.



Testing & Retesting

Les connaissances de l'étudiant sont périodiquement évaluées et réévaluées tout au long du programme, par le biais d'activités et d'exercices d'évaluation et d'auto-évaluation, afin que l'étudiant puisse vérifier comment il atteint ses objectifs.



Cours magistraux

Il existe des preuves scientifiques de l'utilité de l'observation par un tiers expert. La méthode "Learning from an Expert" renforce les connaissances et la mémoire, et donne confiance dans les futures décisions difficiles.



Guides d'action rapide

TECH offre les contenus les plus pertinents du cours sous forme de fiches de travail ou de guides d'action rapide. Une manière synthétique, pratique et efficace d'aider les élèves à progresser dans leur apprentissage.



10 Diplôme

Le diplôme de Mastère Hybride en Kinésithérapie Neurologiques dans les Maladies Dégénératives garantit, en plus de la formation la plus rigoureuse et actualisée, l'accès à un diplôme de Mastère Hybride délivré par TECH Université Technologique.



“

*Terminez ce programme avec succès
et recevez votre diplôme sans avoir
à vous soucier des déplacements ou
des formalités administratives”*

Le diplôme de **Mastère Hybride en Kinésithérapie Neurologique dans les Maladies Dégénératives** garantit, en plus de la formation la plus rigoureuse et actualisée, l'accès à un **diplôme de Mastère Hybride** délivré par TECH Université Technologique.

Une fois que l'étudiant aura réussi les tests, il recevra par courrier, avec accusé de réception, le Certificat de Mastère Hybride correspondant délivré par TECH.

En plus du Diplôme, vous pourrez obtenir un certificat, ainsi qu'une attestation du contenu du programme. Pour ce faire, vous devez contacter votre conseiller académique, qui vous fournira toutes les informations nécessaires.

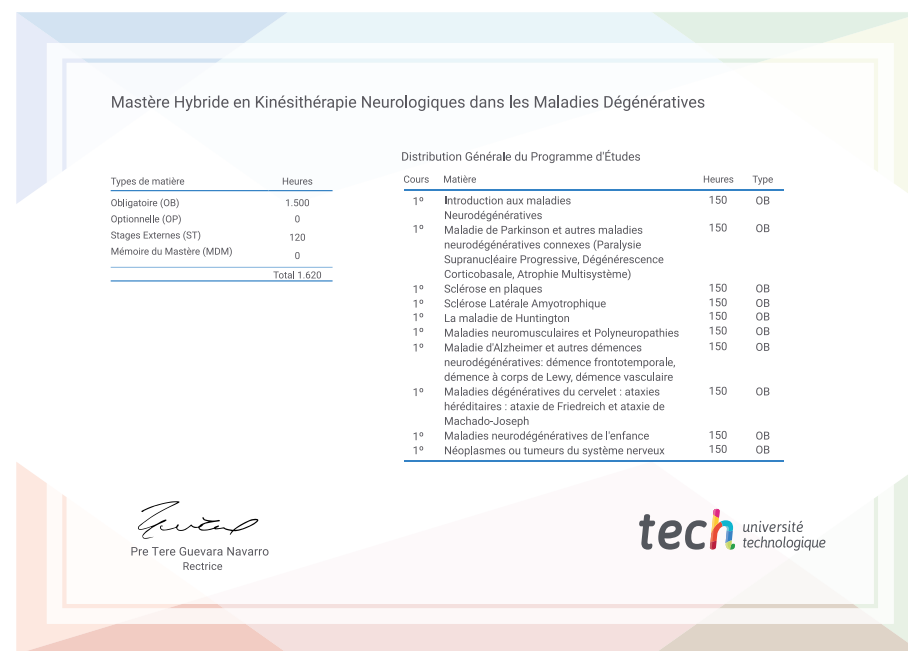
Diplôme : **Mastère Hybride en Kinésithérapie Neurologique dans les Maladies Dégénératives**

Modalité : **Hybride (En ligne + Pratiques Cliniques)**

Durée : **12 mois**

Diplôme : **TECH Université Technologique**

Heures de cours : **1.620 h.**



future
santé confiance personnes
éducation information tuteurs
garantie accréditation enseignement
institutions technologie apprentissage
communauté engagement
service personnalisé innovation
connaissance présent qualité
en ligne formation
développement institutions
classe virtuelle lang

tech université
technologique

Mastère Hybride

Kinésithérapie Neurologique
dans les Maladies Dégénératives

Modalité : Hybride (En ligne + Pratiques Cliniques)

Durée : 12 mois

Diplôme : TECH Université Technologique

Heures de cours : 1.620 h.

Mastère Hybride

Kinésithérapie Neurologiques
dans les Maladies Dégénératives

