

Mastère Spécialisé

Diétothérapie





tech université
technologique

Mastère Spécialisé Diétothérapie

Modalité: En ligne

Durée: 12 mois

Diplôme: TECH Université Technologique

Heures de cours: 1.500 h.

Accès au site web: www.techtitute.com/fr/kinesitherapie/master/master-dietotherapie

Sommaire

01

Présentation

page 4

02

Objectifs

page 8

03

Compétences

page 12

04

Direction de la formation

page 16

05

Structure et contenu

page 24

06

Méthodologie

page 30

07

Diplôme

page 38

01

Présentation

La Nutrition et la Kinésithérapie sont deux spécialités qui se complètent, car toutes deux sont dédiées aux soins du corps et de la santé. L'apport nutritionnel d'une personne peut être bénéfique ou néfaste au développement des os et des muscles, c'est pourquoi les professionnels de ce secteur doivent connaître en détail les recommandations diététiques les mieux adaptées à chaque patient en fonction de son tableau clinique. Ainsi, ils pourront combiner les thérapies physiques les plus efficaces avec la Diétothérapie, augmentant ainsi leurs chances de guérison. Afin de leur permettre d'apprendre en détail les derniers développements dans ce domaine, TECH a développé un programme complet, multidisciplinaire et actuel. Il s'agit d'un programme 100% en ligne qui comprend 1 500 heures composés des meilleurs contenus théoriques, pratiques et en ligne, qui permettent au kinésithérapeute d'actualiser ses connaissances dans les différentes sections de la Nutrition et obtenir une compétence plus large et des différentes applications.



“

TECH présente ce programme complet comme une opportunité académique unique pour le kinésithérapeute de découvrir la Diétothérapie de manière 100% en ligne"

Selon l'Organisation Mondiale de la Santé, depuis 1975 et jusqu'à aujourd'hui, le nombre de personnes souffrant d'obésité ou de surpoids a triplé, dépassant ainsi le milliard de cas dans le monde. L'une des principales causes, et de loin, est une mauvaise alimentation et un mode de vie sédentaire. La consommation excessive d'aliments ultra-transformés, riches en graisses et en glucides fait que les enfants et les adultes prennent du poids au fil du temps et dans une mesure qui nuit à leur santé et à leur qualité de vie.

Cette situation affecte donc leur développement physique et musculaire. C'est pourquoi les kinésithérapeutes, doivent connaître en détail leurs carences nutritionnelles, afin de pouvoir appliquer leurs thérapies de la manière la plus efficace et bénéfique pour le patient et appliquer leurs propres stratégies en combinaison avec les recommandations nutritionnelles pour chaque cas.

Pour cette raison, et dans le but de mettre à jour les spécialistes de ce secteur, TECH a développé ce Mastère Spécialisé en Diétothérapie. Il s'agit d'un programme rigoureux, multidisciplinaire et dynamique qui permettra aux étudiants d'acquérir les connaissances concernant les progrès réalisés dans les domaines de la nutrition, de la santé et de la prévention des maladies. Pour ce faire, vous disposerez de 1 500 heures de matériel théorique, pratique et complémentaire qui vous permettront d'approfondir l'évaluation nutritionnelle de patients présentant différentes pathologies, ainsi que les stratégies diététiques les plus respectueuses de l'environnement.

Une qualification 100% en ligne conçue par des experts du secteur, qui comprend les informations les plus récentes et des cas cliniques réels dans lesquels vous pourrez appliquer ce qui a été développé tout au long du programme. De plus, l'ensemble du contenu sera disponible dès votre inscription académique et pourra être téléchargé sur n'importe quel dispositif doté d'une connexion internet. Il s'agit donc d'une opportunité unique d'actualiser vos connaissances de manière rigoureuse avec un programme adapté à vos besoins et à la demande actuelle du secteur de la kinésithérapie.

Ce **Mastère Spécialisé en Diétothérapie** contient le programme scientifique le plus complet et le plus actuel du marché. Les principales caractéristiques sont les suivantes:

- ♦ Le développement de cas pratiques présentés par des experts en Nutrition et Endocrinologie
- ♦ Son contenu graphique, schématique et éminemment pratique est destiné à fournir des informations scientifiques et sanitaires sur les disciplines médicales indispensables à la pratique professionnelle
- ♦ Des exercices pratiques d'auto-évaluation pour améliorer l'apprentissage
- ♦ Il se concentre sur les méthodologies innovantes
- ♦ Des cours théoriques, des questions à l'expert, des forums de discussion sur des sujets controversés et un travail de réflexion individuel
- ♦ La disponibilité d'accès aux contenus à partir de tout dispositif fixe ou portable doté d'une connexion internet



Un programme qui vous donnera les clés pour mettre en œuvre les stratégies les plus innovantes liées au suivi nutritionnel des patients soumis à des traitements kinésithérapeutiques"

“

Vous aurez accès aux 1 500 heures de contenu dès le début du cours, et depuis n'importe quel dispositif doté d'une connexion internet afin d'organiser cette expérience académique de manière totalement personnalisée"

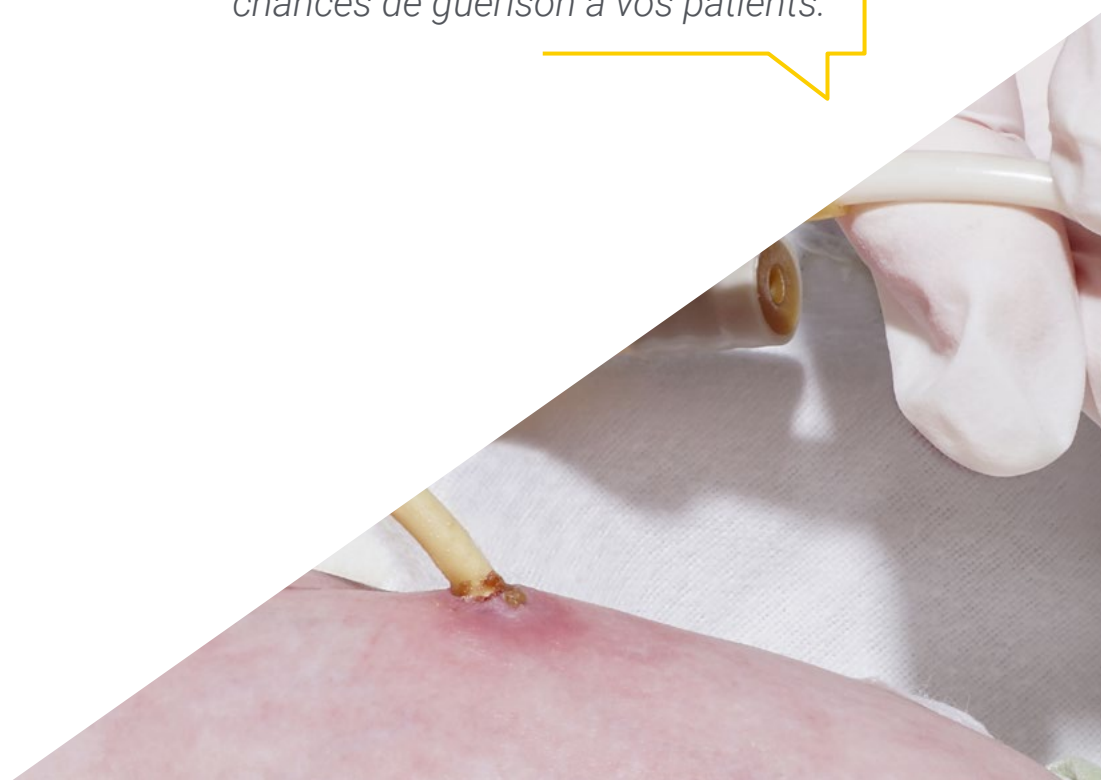
Le programme comprend dans son corps enseignant, des professionnels du secteur qui apportent à cette formation l'expérience de leur travail, ainsi que des spécialistes reconnus de sociétés de référence et d'universités prestigieuses.

Grâce à son contenu multimédia développé avec les dernières technologies éducatives, les spécialistes bénéficieront d'un apprentissage situé et contextuel. Ainsi, ils se formeront dans un environnement simulé qui leur permettra d'apprendre en immersion et de s'entraîner dans des situations réelles.

La conception de ce programme est basée sur l'Apprentissage par les Problèmes, grâce auquel le professionnel devra essayer de résoudre les différentes situations de pratique professionnelle qui se présentent tout au long de la formation. Pour ce faire, il sera assisté d'un système vidéo interactif innovant créé par des experts reconnus.

Vous approfondirez l'évaluation de l'état nutritionnel du patient, ainsi que les nouveaux développements liés à l'élaboration de plans nutritionnels personnalisés en fonction de leur cas clinique.

Un programme avec lequel vous pourrez travailler sur la prévention des maladies par la Diététique, augmentant ainsi les chances de guérison à vos patients.



02 Objectifs

Le kinésithérapeute, en tant que spécialiste de la partie osseuse et musculaire du corps humain, joue un rôle de premier plan dans la prévention des comorbidités physiques dérivées d'une mauvaise alimentation. C'est pourquoi l'objectif de ce Mastère Spécialisé est de fournir aux professionnels l'information la plus rigoureuse et la plus innovante sur ce sujet, en permettant une actualisation, en seulement 12 mois et de manière 100% en ligne, concernant les dernières avancées en Diétothérapie et son application dans le domaine clinique de la kinésithérapie.





“

Vous disposez d'un programme conçu pour dépasser vos attentes académiques, grâce à l'utilisation des outils académiques les plus innovants et du développement pédagogique qui s'adapte le mieux à la situation actuelle de ce secteur"



Objectifs généraux

- ♦ Élargir les connaissances et intégrer les techniques avancées et innovantes en matière d'alimentation et de nutrition
- ♦ Examiner les aspects fondamentaux d'une alimentation saine, en mettant l'accent sur la prévention des risques
- ♦ Approfondir la gestion correcte de l'alimentation quotidienne
- ♦ Examiner les syndromes et symptômes les plus courants liés aux problèmes nutritionnels



Une occasion académique unique de se mettre à jour concernant les avancées de la Diétothérapie et de ses applications dans le domaine de la kinésithérapie clinique, grâce au programme le plus complet du marché"



Objectifs spécifiques

Module 1. Alimentation saine santé et prévention des maladies: Questions actuelles et recommandations pour la population générale

- ♦ Analyser les habitudes alimentaires des patients, ainsi que leurs problèmes et leur motivation
- ♦ Mettre à jour les recommandations nutritionnelles basées sur des preuves scientifiques, pour leur application dans la pratique clinique
- ♦ Apprendre à concevoir des stratégies d'éducation nutritionnelle et de soins aux patients

Module 2. Évaluation de l'état nutritionnel et calcul de plans nutritionnels personnalisés, recommandations et suivi

- ♦ Évaluer correctement le cas clinique, interpréter les causes et les risques
- ♦ Calculer des plans nutritionnels personnalisés en tenant compte de toutes les variables individuelles
- ♦ Planifier les plans et modèles nutritionnels pour des recommandations complètes et pratiques

Module 3. La nutrition dans le surpoids, l'obésité et leurs comorbidités

- ♦ Évaluer correctement le cas clinique, interpréter les causes du surpoids et de l'obésité, des comorbidités et risques
- ♦ Calculer et fournir des directives individualisées pour les différents modèles de régimes hypocaloriques
- ♦ Planifier les consultations et les équipes multidisciplinaires sur l'obésité

Module 4. La nutrition dans l'enfance et l'adolescence

- ♦ Actualiser les connaissances sur le surpoids et l'obésité chez l'enfant et l'adolescent, les facteurs épigénétiques et les progrès de la prise en charge et du traitement multidisciplinaires, en mettant l'accent sur l'approche nutritionnelle
- ♦ Élargir l'approche thérapeutique spécifique aux troubles du comportement alimentaire et aux syndromes génétiques associés à des altérations nutritionnelles
- ♦ Étudier les nouvelles données sur les modèles d'alimentation en pédiatrie et en médecine des adolescents Outils pour la consultation
- ♦ Aborder la nutrition adaptée à la pathologie pédiatrique

Module 5. La nutrition dans les dysfonctionnements et les pathologies du tube digestif

- ♦ Étudier le fonctionnement de l'appareil digestif, ses fonctions et ses pathologies
- ♦ Évaluer complètement le cas clinique et la santé digestive
- ♦ Comprendre le microbiote intestinal et sa relation avec le système endocrinien et nerveux

Module 6. La nutrition dans les maladies rénales, hépatiques et pancréatiques

- ♦ Actualiser les connaissances sur les fonctions et pathologies rénales, hépatiques et pancréatiques, et leurs relations avec la nutrition
- ♦ Évaluer les cas cliniques, les outils à appliquer dans les consultations en nutrition
- ♦ Planifier les traitements nutritionnels sur la base de preuves scientifiques et de l'évaluation de l'évolution

Module 7. La nutrition dans les pathologies endocriniennes, métaboliques et auto-immunes

- ♦ Individualiser la planification nutritionnelle des patients atteints de DM1 et DM2 insulino-dépendants et de résistance à l'insuline

- ♦ Explorer les recommandations nutritionnelles adaptées basées sur des preuves scientifiques dans les pathologies auto-immunes, endocriniennes et respiratoires
- ♦ Approfondir la prévention et le traitement de la Sarcopénie et de l'Ostéopénie

Module 8. Nutrition dans les pathologies du système nerveux

- ♦ Actualiser à partir de preuves scientifiques la relation entre les pathologies du système nerveux et la nutrition
- ♦ Évaluer les besoins et les difficultés du patient, en plus d'une évaluation adéquate de l'état nutritionnel
- ♦ Connaître les principaux aspects psychologiques des patients présentant des altérations des troubles du comportement

Module 9. Nutrition chez les patients cancéreux

- ♦ Comprendre comment cette pathologie affecte la nutrition, d'un point de vue organique, psychologique et métabolique
- ♦ Identifier la malnutrition dans le contexte d'une maladie néoplasique comme seule pathologie ou chez le patient polyopathologique, ainsi que leur prévention
- ♦ Personnaliser le traitement nutritionnel, en couvrant les besoins des patients sous traitement antinéoplasique et/ou chirurgie

Module 10. L'alimentation pour la santé, l'équité et la durabilité

- ♦ Analyser les faits scientifiques de l'impact de l'alimentation sur l'environnement
- ♦ Connaître la législation actuelle sur l'industrie et la consommation alimentaires
- ♦ Évaluer les effets sur la santé du modèle alimentaire actuel et de la consommation de produits alimentaires ultra-transformés

03

Compétences

La conception de ce Mastère Spécialisé en Diétothérapie a été développée dans le but d'élargir et d'actualiser les connaissances, et de perfectionner les compétences professionnelles des étudiants de ce programme. Pour cela, ils disposent d'une multitude de cas cliniques réels, tirés des consultations d'experts en Nutrition et Endocrinologie, dans lesquels ils pourront appliquer les stratégies et les techniques développées tout au long du cursus, mettant ainsi leurs compétences en pratique.





“

Un programme conçu pour vous permettre de perfectionner vos compétences par la pratique en participant de manière simulée à la prise en charge nutritionnelle clinique de différents patients”



Compétences générales

- ♦ Réaliser des évaluations nutritionnelles complètes qui prennent en compte les aspects psychologiques, sociaux et pathologiques du patient
- ♦ Adapter les plans diététiques aux progrès les plus récents de la diététique
- ♦ Appliquer les régimes alimentaires et la planification de la Diétothérapie à la prévention, la clinique et l'éducation

“

Vous travaillerez sur les aspects nutritionnels les plus pertinents depuis l'enfance à l'adolescence, afin de rester à jour et les appliquer auprès de jeunes patients”





Compétences spécifiques

- ♦ Détecter les risques et les besoins nutritionnels du patient d'un point de vue holistique
- ♦ Planifier les consultations, les objectifs de traitement et les techniques visant à améliorer l'observance
- ♦ Effectuer une planification diététique et évaluer les aspects psychologiques et de qualité de vie avec des recommandations diététiques adaptées
- ♦ Planifier un traitement nutritionnel basé sur des preuves scientifiques dans les pathologies du système digestif
- ♦ Planifier un traitement nutritionnel, de supplémentation et/ou des substituts
- ♦ Prévoir des menus pour les collectivités
- ♦ Appliquer des mesures diététiques pour améliorer la symptomatologie et la qualité de vie
- ♦ Intégrer le concept de durabilité dans la recommandation d'une alimentation saine
- ♦ Créer un plan nutritionnel flexible et personnalisé en fonction des demandes du patient

04

Direction de la formation

Le corps enseignant spécialisé dans le domaine qui encadre ce diplôme constitue un élément clé pour les étudiants, car ils leur permettent d'actualiser leurs connaissances sous la direction de véritables professionnels. C'est pourquoi, TECH a sélectionné pour l'élaboration de ce Mastère Spécialisé, une équipe de diététiciens et de nutritionnistes spécialisés dans la gestion clinique des différents types de patients: par âge, par maladie, par comorbidités, par poids, etc. En outre, il s'agit d'un groupe d'experts d'une qualité humaine et qui mettent leur expérience et leur temps à la disposition des étudiants afin qu'il puissent tirer le meilleur parti de cette expérience académique.



“

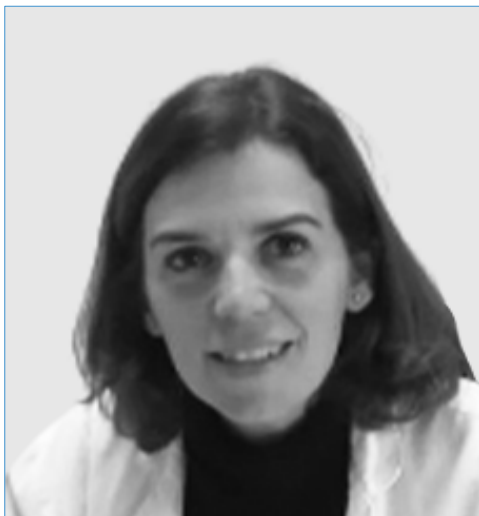
Vous bénéficierez du soutien du corps enseignant tout au long du programme, qui sera à votre disposition pour répondre à toutes vos questions et faire en sorte que ce Mastère Spécialisé devienne la meilleure expérience académique de votre vie"

Direction



Dr Vázquez Martínez, Clotilde

- ♦ Chef du Département d'Endocrinologie et de Nutrition de la Fundación Jiménez Díaz et du Groupe Quirón Salud
- ♦ Présidente de SENDIMAD
- ♦ Membre du CIBER de Physiopathologie de l'Obésité et de la Nutrition de l'Instituto Carlos III et de l'Institut de Recherches Sanitaires de la FJD
- ♦ Docteur de l'Université Autonome de Madrid
- ♦ Diplôme en Médecine et de Chirurgie de l'Université de Valence
- ♦ Spécialiste en Endocrinologie et Nutrition à l'Hôpital Fondation Jiménez Díaz



Dr Montoya Álvarez, Teresa

- ♦ Chef du Service d'Endocrinologie et de Nutrition de l'Hôpital Universitaire Infanta Elena
- ♦ Médecin Spécialiste du Service d'Endocrinologie et de Nutrition de l'Hôpital Universitaire Infanta Elena
- ♦ Diplôme en Médecine et Chirurgie de l'Université de Navarre
- ♦ Master en Obésité et de ses Comorbidité Prévention, Diagnostic et Traitement Intégral à l'Université Rey Juan Carlos



Dr Sánchez Jiménez, Álvaro

- Nutritionniste à l'Hôpital Fondation Jiménez Díaz - Medicadiet
- Nutritionniste de l'étude Predimed Plus, responsable des patients du centre de santé de Mirasierra
- Nutritionniste à Eroski y Clinique Axis
- Certificat en Nutrition Humaine et Diététique à l'Université Complutense de Madrid

Professeurs

Dr Martínez Martínez, Alberto

- ♦ Diététicienne et Nutritionniste au Service d'Endocrinologie et de Nutrition, Hôpital Universitaire Infanta Elena
- ♦ Diététicienne et Nutritionniste du Service d'Endocrinologie, Hôpital Universitario Rey Juan Carlos, Hôpital Fundación Jiménez Díaz y Hôpital Général de Villalba
- ♦ Diététicienne et Nutritionniste responsable du menu pour les enfants souffrant d'une allergie alimentaire à GastronomiC
- ♦ Diplôme en Nutrition Humaine et Diététique de l'Université de Valence

Dr Fernández Menéndez, Amanda

- ♦ Spécialiste en Endocrinologie et Nutrition Pédiatrique à l'Hôpital Fundación Jiménez Díaz
- ♦ Spécialiste en Pédiatrie au Centre de Santé Docteur Castroviejo
- ♦ Spécialiste en Endocrinologie et Nutrition Pédiatriques à l'Hôpital Universitaire La Paz
- ♦ Diplômé en Médecine et Chirurgie de l'Université Autonome de Madrid
- ♦ Master en Obésité et ses Comorbidités Prévention, Diagnostic et Traitement Intégral à l'Université Rey Juan Carlos
- ♦ Expert en Bioéthique Clinique à l'Université Complutense de Madrid

Dr González Toledo, Beatriz María

- ♦ Infirmière à l'Hôpital Fundación Jiménez Díaz
- ♦ Docteur en Médecine et Chirurgie de l'Université Autonome de Madrid
- ♦ Diplôme de Soins Infirmiers à l'École infirmière de la Fundación Jiménez Díaz
- ♦ Mastère Spécialisé en Hémodialyse en Soins infirmiers délivré par l'Université Complutense de Madrid
- ♦ Master en Nutrition et Santé, Université Oberta de Catalogne
- ♦ Expert Universitaire en Dialyse Péritonéale pour Infirmiers, Université Cardenal Herrera



Dr Núñez Sanz, Ana

- ♦ Diététiste et nutritionniste dans son propre cabinet de nutrition
- ♦ Rédactrice d'articles sur la nutrition dans ABC Bienestar
- ♦ Diététiste et nutritionniste à Menudiet
- ♦ Diététiste et nutritionniste à Medicadiet
- ♦ Collaboratrice du programme télévisé "Estando Contigo" sur les questions d'alimentation et de nutrition sur la télévision de Castilla La Mancha
- ♦ Collaboration avec la Fundación Tutelar Kyrios et le Colegio Humanitas pour élaborer et développer des conférences sur l'alimentation saine
- ♦ Rédacteur sur des sujets de nutrition pour Yoyorama
- ♦ Diplômée en Nutrition Humaine et Diététique de l'Université Complutense de Madrid
- ♦ Master en Nutrition et Santé (Nutrition Clinique et Éducation Nutritionnelle) à l'Université Oberta de Catalogne

Dr Prieto Moreno, Ana

- ♦ Nutritionniste au département d'Endocrinologie et Nutrition de l'Hôpital Fundación Jiménez Díaz, de l'Hôpital Général de Villalba et de l'Hôpital Infanta Elena
- ♦ Professeur de l'Université de Alcalá
- ♦ Nutritionniste au Consejo Superior de Deportes, WWF, Medicadiet et Sanitas
- ♦ Nutritionniste à l'Hospital Universitaire La Paz, Fundación Mapfre, Copernal Publishing et Revista Diabetes Magazine
- ♦ Diplôme en Nutrition Humaine et Diététique de l'Université autonome de Madrid
- ♦ Master en Obésité et ses Comorbités , Stratégie Prévention, Diagnostic et Traitement Intégral à l'Université d'Alcalá de Henares
- ♦ Master en Anthropologie, Évolution et Biodiversité, Université Complutense de Madrid

Dr Gutiérrez Pernia, Belén

- ♦ Nutritionniste et Diététicienne à Medicadiet
- ♦ Nutritionniste et Diététicienne à Predimed Plus
- ♦ Diplôme en Nutrition Humaine et Diététique de l'Université Autonome de Madrid
- ♦ Master de Nutrition Clinique et Endocrinologie à l' Institut des Sciences de la Nutrition et de la Santé

Dr Yela Salguero, Clara

- ♦ Diététicienne à l'Hôpital Fondation Jiménez Díaz
- ♦ Coordinatrice des Essais Cliniques à l'Hôpital Ramón y Cajal
- ♦ Diététicienne à l'Hôpital Severo Ochoa de Leganés, Madrid
- ♦ Diététicienne à l'Unité de Traitement Intégral de l'Obésité de l'Hôpital San José de Madrid
- ♦ Diplômée en Nutrition Humaine et Diététique, Universidad Alfonso X el Sabio
- ♦ Diplôme en Sciences et Technologies de l'Alimentation de l'Université Complutense de Madrid

Dr Sanz Martínez, Enrique

- ♦ Diététicienne Clinique à l'Hôpital Universitaire Général de Villalba et à l'Hôpital Universitaire Rey Juan Carlos
- ♦ Chercheur et collaborateur de l'étude NUTRICOVID
- ♦ Chercheur et collaborateur dans l'étude prospective transversale OBESTIGMA
- ♦ Diplômée en Nutrition Humaine et Diététique à l'Université Complutense de Madrid
- ♦ Master en Nutrition Clinique, Université Catholique San Antonio de Murcia
- ♦ Master en Obésité et ses Comorbidité Prévention, Diagnostic et Traitement Intégral à l'Université Rey Juan Carlos

Dr Hoyas Rodríguez, Irene

- ♦ Spécialiste en Endocrinologie et Nutrition à l'Hôpital Fondation Jiménez Díaz Infanta Elena
- ♦ Spécialiste en Endocrinologie et Nutrition à l'Hôpital Beata María Ana
- ♦ Spécialiste en Endocrinologie à l'Hôpital Universitaire 12 de Octubre
- ♦ Diplôme en Médecine de l'Université Complutense de Madrid
- ♦ Diplôme de troisième cycle en Traitement du Diabète Sucré de Type 2 à l' Université Autonome de Barcelone

Dr López Escudero, Leticia

- ♦ Diététicienne et Nutritionniste Clinique à l'Hôpital Universitaire Infanta Elena
- ♦ Diététicienne et Nutritionniste Clinique aux hôpitaux Fundación Jiménez Díaz et General de Villalba
- ♦ Diététicienne et Nutritionniste dans un cabinet privé et à Clínica Diet
- ♦ Collaboratrice du Département Scientifique de l'Association Espagnole des Personnes Atteintes de Cancer du Poumon
- ♦ Nutritionniste Sportive pour la première équipe masculine et féminine de Las Rozas CF
- ♦ Diplômée en Nutrition Humaine et Diététique de l'Université Complutense de Madrid
- ♦ Master en Obésité et ses Comorbidité Prévention, Diagnostic et Traitement Intégral à l'Université Rey Juan Carlos
- ♦ Master en Nutrition dans l'Activité Physique et le Sport, Université Oberta de Catalogne

Dr Alcarria Águila, María del Mar

- ♦ Diététicienne et Nutritionniste Clinique à l'Hôpital Fondation Jiménez Díaz
- ♦ Diététicienne et Nutritionniste au Centre Medicadiet
- ♦ Diététicienne et Nutritionniste dans le Service de l'Obésité López-Nava de l'hôpital HM Sanchinarro
- ♦ Nutritionniste dans l'étude Predimed-Plus
- ♦ Diplômée en Nutrition Humaine et Diététique de l'Université Complutense de Madrid
- ♦ Master en Nutrition du Sport à l'Université Catholique de Murcie

Dr Asensio González, María

- ♦ Spécialiste en Endocrinologie et Nutrition à l'Hôpital Fondation Jiménez Díaz
- ♦ Spécialiste en Endocrinologie et Nutrition à l'Hôpital Certificat de Torrejón
- ♦ Diplôme en Médecine de l'Université de Valladolid

Dr Modroño Móstoles, Naiara

- ♦ Spécialiste en Endocrinologie à l'hôpital Fundación Jiménez Díaz et à l'Hôpital Universitaire Infanta Elena
- ♦ Spécialiste en Endocrinologie à l'Hôpital Certificat de Getafe
- ♦ Médecin Interne en Endocrinologie et Nutrition à l'Hospital Universitario de Getafe
- ♦ Diplôme en Médecine à l'Université Autonome de Madrid
- ♦ Spécialité en Endocrinologie du Hôpital Universitaire de Getafe
- ♦ Diplôme en Traitement du Diabète Sucré de Type 2 à l' Universités Autonome de Barcelone

Dr Labeira Candel, Paula

- ♦ Diététicienne et Nutritionniste au Centre Médical de Bien-être Psychologique Sevillano
- ♦ Diététicienne et Nutritionniste à l'Institut de Surpoids et de l'Obésité
- ♦ Diététicienne et Nutritionniste dans l'Unité d'Endoscopie Bariatrique du Hôpital universitaire HM Sanchinarro
- ♦ Diététicienne et Nutritionniste du Sport à Corre tu Reto - Los Tribullis
- ♦ Diététicienne et Nutritionniste du Sport au Club de Football Trival-Valderas Alcorcón
- ♦ Diplôme en Sciences et Technologies de l'Alimentation de l'Université de Cordoue
- ♦ Diplôme en Nutrition Humaine et Diététique de l'Université Pablo Olavide de Séville
- ♦ Master en Entraînement sportif et Nutrition de l'Université Européenne de Madrid

Mme Manso del Real, Paula

- ♦ Directrice Adjointe des Soins Infirmiers à la Fondation Renal Íñigo Álvarez de Toledo
- ♦ Superviseur des Soins Infirmiers de l'Unité de la Fondation Renal Íñigo Álvarez de Toledo
- ♦ Infirmière en Néphrologie à l'Unité de Néphrologie de l'Hôpital Universitaire Fundación Jiménez Díaz
- ♦ Diplôme d'Infirmière à l'Université Francisco de Vitoria
- ♦ Diplôme en Coopération Internationale et Promotion de la Santé à l'Université Francisco de Vitoria
- ♦ Expert en Situation d'Urgences à l'Université Complutense de Madrid
- ♦ Master en Hémodialyse en Soins infirmiers à l'Université Complutense de Madrid

05

Structure et contenu

Le succès des diplômes TECH n'est pas un secret. Tous ses programmes comprennent le contenu le plus avant-gardiste et le plus rigoureux du secteur académique. Ainsi, le Mastère Spécialisé en Diétothérapie a été développé en tenant compte des critères du corps enseignant, qui est composé de professionnels en exercice et qui suivent en détail les dernières évolutions dans ce secteur. De plus, la prestigieuse et efficace méthodologie du *Relearning*, a été utilisée dans son développement et consiste à réitérer les concepts les plus importants tout au long du programme. Grâce à cela et à la quantité de matériel supplémentaire inclus, l'étudiant mettra à jour ses connaissances de manière rigoureuse, dynamique et en toute garantie.





“

Dans la Classe Virtuelle, vous trouverez des vidéos détaillées, des articles de recherche et des lectures complémentaires pour approfondir les sections du contenu qui vous intéressent le plus"

Module 1. Alimentation saine santé et prévention des maladies: Questions actuelles et recommandations pour la population générale

- 1.1. Les habitudes alimentaires de la population actuelle et les risques pour la santé
- 1.2. Régime méditerranéen et régime durable
 - 1.2.1. Modèle de régime alimentaire recommandé
- 1.3. Comparaison des modes d'alimentation ou "régimes"
- 1.4. La nutrition chez les végétariens
- 1.5. Enfance et adolescence
 - 1.5.1. Nutrition, croissance et développement
- 1.6. Adultes
 - 1.6.1. La nutrition pour une meilleure qualité de vie
 - 1.6.2. Prévention
 - 1.6.3. Traitement de maladie
- 1.7. Recommandations pour la grossesse et l'allaitement
- 1.8. Recommandations pour la ménopause
- 1.9. Âge avancé
 - 1.9.1. La nutrition dans le vieillissement
 - 1.9.2. Changements dans la composition corporelle
 - 1.9.3. Altérations
 - 1.9.4. Malnutrition
- 1.10. La nutrition sportive

Module 2. Évaluation de l'état nutritionnel et calcul de plans nutritionnels personnalisés, recommandations et suivi

- 2.1. Histoire et contexte cliniques
 - 2.1.1. Les variables individuelles qui affectent la réponse du plan nutritionnel
- 2.2. Anthropométrie et composition corporelle
- 2.3. Évaluation des habitudes alimentaires
 - 2.3.1. Évaluation nutritionnelle de la consommation alimentaire
- 2.4. Équipe interdisciplinaire et circuits thérapeutiques
- 2.5. Calcul de l'apport énergétique
- 2.6. Calcul des apports recommandés en macro- et micronutriments

- 2.7. Quantités recommandées et fréquence de consommation des aliments
 - 2.7.1. Modes d'alimentation
 - 2.7.2. Planification
 - 2.7.3. Distribution des apports journaliers
- 2.8. Modèles de planification diététique
 - 2.8.1. Menus hebdomadaires
 - 2.8.2. Prise quotidienne
 - 2.8.3. Méthodologie par échanges alimentaires
- 2.9. Nutrition à l'hôpital
 - 2.9.1. Modèles de régimes alimentaires
 - 2.9.2. Algorithmes de décision
- 2.10. Éducation
 - 2.10.1. Aspects psychologiques
 - 2.10.2. Maintien des habitudes alimentaires
 - 2.10.3. Recommandations avant la sortie

Module 3. La nutrition dans le surpoids, l'obésité et leurs comorbidités

- 3.1. Physiopathologie de l'obésité
 - 3.1.1. Diagnostic de précision
 - 3.1.2. Analyse des causes sous-jacentes
- 3.2. Diagnostic phénotypique
 - 3.2.1. Composition corporelle, calorimétrie et impact sur le traitement personnalisé
- 3.3. Cible de traitement et modèles de régimes hypocaloriques
- 3.4. Prescription d'exercices physiques en cas de surpoids et d'obésité
- 3.5. Psychologie associée aux régimes amaigrissants: psychonutrition
- 3.6. Comorbidités associées à l'obésité
 - 3.6.1. Gestion nutritionnelle dans le syndrome métabolique
 - 3.6.2. Résistance à l'insuline
 - 3.6.3. Diabète de type 2 et Diabésité
- 3.7. Risque cardiovasculaire et adaptations nutritionnelles de l'hypertension, la dyslipidémie et l'athérosclérose
- 3.8. Pathologies digestives associées à l'obésité et à la dysbiose

- 3.9. Traitement pharmacologique dans l'obésité avec les interactions médicament-nutriments et adaptation du plan nutritionnel
- 3.10. Chirurgie bariatrique et endoscopique
 - 3.10.1. Adaptations nutritionnelles

Module 4. La nutrition dans l'enfance et l'adolescence

- 4.1. Causes et facteurs interdépendants de l'obésité infantile
 - 4.1.1. Environnement obésogène dans l'enfance
 - 4.1.2. Évaluation des problèmes individuels, familiaux et socio-économiques
- 4.2. Risques de l'obésité chez l'enfant
 - 4.2.1. Prévention et thérapie diététique adaptée
 - 4.2.2. Activité et exercice physique
- 4.3. Éducation nutritionnelle
 - 4.3.1. Recommandations nutritionnelles
 - 4.3.2. Calcul personnalisé des plans de traitement de l'obésité chez l'enfant et l'adolescent
- 4.4. Modèles d'alimentation et recommandations alimentaires
 - 4.4.1. Outils de consultation
- 4.5. Altérations génétiques et prédisposition à l'obésité de l'enfant et de l'adulte
- 4.6. Prévention et prise en charge d'autres troubles alimentaires chez les enfants et les adolescents
- 4.7. Aspects psychologiques de l'obésité infantile en consultation de nutrition
- 4.8. La nutrition dans des situations particulières: Maladie coéliquaue Allergie alimentaire
- 4.9. La nutrition dans des situations particulières: Diabète et dyslipidémie
- 4.10. Nutrition et troubles de la croissance
 - 4.10.1. La nutrition dans les phases ultérieures du patient prématuré ou SGA

Module 5. La nutrition dans les dysfonctionnements et les pathologies du tube digestif

- 5.1. Histoire digestive, et évaluation des variables, des symptômes et des habitudes alimentaires antérieures
- 5.2. Bouche: nutrition dans la Mucosite, la Xérophtalmie, la Dysphagie et la Dysbiose Orale
- 5.3. Œsophage: nutrition dans le reflux gastro-œsophagien et l'Œsophage de Barret
- 5.4. Estomac: nutrition dans la Gastrite, la Hernie Hiatale, la Dyspepsie, l'infection par Helicobacter Pylori



- 5.5. Constipation et symptomatologie
 - 5.5.1. Pathologies associées
- 5.6. Diarrhée aiguë et chronique
- 5.7. Maladies inflammatoires de l'intestin
- 5.8. Différenciation entre malabsorption, intolérances et allergies
 - 5.8.1. Déficit enzymatique et système immunitaire
 - 5.8.2. Régime pauvre en histamine et déficience en DAO
- 5.9. Dysbiose, prolifération bactérienne et malabsorption des nutriments.
- 5.10. Maladie coéliqua et Sensibilité au Gluten Non Cœliqua (SGNC)

Module 6. La nutrition dans les maladies rénales, hépatiques et pancréatiques

- 6.1. Nutriments
 - 6.1.1. Activité enzymatique, métabolisme, filtration et diurèse
- 6.2. Habitudes, risques, comorbidités antérieures et causales, et évaluation des habitudes alimentaires
- 6.3. Nutrition et Insuffisance Rénale Chronique: pré-dialyse
- 6.4. Nutrition et Insuffisance Rénale Chronique: transplantation rénale
- 6.5. Néphropathie diabétique
- 6.6. Lithiase rénale
- 6.7. Insuffisance pancréatique
- 6.8. Stéatose Hépatique non alcoolique, Fibrose, Cirrhose du foie et Lithiase vésiculaire
- 6.9. Modulation du microbiote intestinal dans la pathologie rénale, pancréatique et hépatique
- 6.10. Aspects psychologiques et planification des objectifs et des consultations

Module 7. La nutrition dans les pathologies endocriniennes, métaboliques et auto-immunes

- 7.1. Diabète de type 1
 - 7.1.1. Nutrition chez les patients insulino-dépendants
- 7.2. Résistance à l'insuline et diabète de type 2
- 7.3. Nutrition dans les troubles de la thyroïde
 - 7.3.1. Hypothyroïdie
 - 7.3.2. Hyperthyroïdie
- 7.4. Nutrition et Rythmes circadiens Chronobiologie

- 7.5. Nutrition dans le cycle menstruel physiologique et ses perturbations
 - 7.5.1. Aménorrhée
 - 7.5.2. Syndrome des ovaires polykystiques
 - 7.5.3. Endométriose
- 7.6. Nutrition dans la pathologie auto-immunes
 - 7.6.1. Polyarthrite rhumatoïde
 - 7.6.2. Psoriasis
 - 7.6.3. Lupus
- 7.7. Muscles
 - 7.7.1. Sarcopénie
- 7.8. Santé osseuse
 - 7.8.1. Ostéopénie
 - 7.8.2. Ostéoporose
- 7.9. Nutrition dans les maladies pulmonaires
 - 7.9.1. Mucoviscidose
 - 7.9.2. MPCO
 - 7.9.3. Syndrome d'Apnée Obstructive du Sommeil (SAOS)
- 7.10. Fatigue chronique, anémie et carence en Vitamine D

Module 8. Nutrition dans les pathologies du système nerveux

- 8.1. Nutrition dans la prévention des troubles cognitifs, de la démence et de la maladie d'Alzheimer
- 8.2. Nutrition et pathologies psycho-affectives
 - 8.2.1. Dépression
 - 8.2.2. Trouble Bipolaire
- 8.3. Pathologies avec modification du comportement alimentaire
 - 8.3.1. Schizophrénie
 - 8.3.2. Trouble de la Personnalité Limite
- 8.4. Troubles du Comportement Alimentaire
 - 8.4.1. Anorexie
 - 8.4.2. Boulimie
 - 8.4.3. BED

- 8.5. Nutrition dans les maladies dégénératives
 - 8.5.1. Sclérose en Plaques
 - 8.5.2. Sclérose Latérale Amyotrophique
 - 8.5.3. Dystrophies musculaires
- 8.6. La nutrition dans les pathologies avec des mouvements incontrôlés
 - 8.6.1. Parkinson
 - 8.6.2. La maladie de Huntington
- 8.7. La nutrition dans l'épilepsie
- 8.8. La nutrition dans les névralgies
 - 8.8.1. Douleur Chronique
- 8.9. Nutrition dans les cas de lésions neurologiques graves
- 8.10. Toxines, composés bioactifs, microbiote intestinal et leur relation avec les maladies du système nerveux

Module 9. Nutrition chez les patients cancéreux

- 9.1. Physiopathologie du cancer
- 9.2. Relation entre le cancer et les habitudes alimentaires et les agents cancérigènes possibles
- 9.3. Évaluation de l'état nutritionnel des patients en oncologie
- 9.4. Interaction entre le traitement nutritionnel et antinéoplasique
 - 9.4.1. Altérations spécifiques des agents antinéoplasiques les plus utilisés
- 9.5. Aspects psychologiques chez le patient et recommandations nutritionnelles générales chez les patients en oncologie
- 9.6. Nutrition dans les troubles de l'appétit et de la déglutition causés par une pathologie ou des traitements
 - 9.6.1. Anorexie
 - 9.6.2. Dysgueusie
 - 9.6.3. Dysphagie
 - 9.6.4. Mucosite
 - 9.6.5. Xérostomie
- 9.7. Nutrition dans les troubles digestif causés par une pathologie ou des traitements
 - 9.7.1. Malabsorption
 - 9.7.2. Diarrhée
 - 9.7.3. Dysbiose
 - 9.7.4. Constipation

- 9.8. Nutrition dans les troubles métaboliques causés par une pathologie: Cachexie
- 9.9. La nutrition avant et après une chirurgie du cancer
 - 9.9.1. Tête et cou
 - 9.9.2. Œsophage
 - 9.9.3. Gastrique
 - 9.9.4. Pancréatico-biliaire
 - 9.9.5. Intestin grêle et gros intestin
- 9.10. Nutrition à l'hôpital
 - 9.10.1. Orale
 - 9.10.2. Enteral
 - 9.10.3. Parentérale

Module 10. L'alimentation pour la santé, l'équité et la durabilité

- 10.1. Alimentation durable, variables alimentaires influençant l'empreinte écologique
 - 10.1.1. Empreinte carbone
 - 10.1.2. Empreinte hydrique
- 10.2. Le gaspillage alimentaire comme problème individuel et lié à l'industrie alimentaire
- 10.3. La perte de biodiversité à différents niveaux et son impact sur la santé humaine: Microbiote
- 10.4. Toxiques et xénobiotiques dans les aliments et leurs effets sur la santé
- 10.5. Législation alimentaire actuelle
 - 10.5.1. Étiquetage, additifs et propositions de réglementation en matière de marketing et de publicité
- 10.6. Nutrition et perturbateurs endocriniens
- 10.7. L'épidémie mondiale d'obésité et de malnutrition, associée à l'inégalité: "Une planète de gros et d'affamés"
- 10.8. La nutrition dans l'enfance et la jeunesse et l'acquisition d'habitudes à l'âge adulte
 - 10.8.1. Aliments ultra-transformés et boissons non aqueuses: un problème de population
- 10.9. Industrie alimentaire, marketing, publicité, réseaux sociaux et leur influence sur le choix des aliments
- 10.10. Recommandations pour une alimentation saine, durable et non toxique: politique et pratique

06

Méthodologie

Ce programme de formation offre une manière différente d'apprendre. Notre méthodologie est développée à travers un mode d'apprentissage cyclique: **le Relearning**. Ce système d'enseignement est utilisé, par exemple, dans les écoles de médecine les plus prestigieuses du monde et a été considéré comme l'un des plus efficaces par des publications de premier plan telles que le **New England Journal of Medicine**.





“

Découvrez Relearning, un système qui renonce à l'apprentissage linéaire conventionnel pour vous emmener à travers des systèmes d'enseignement cycliques: une façon d'apprendre qui s'est avérée extrêmement efficace, en particulier dans les matières qui exigent la mémorisation”

À TECH nous utilisons la Méthode des Cas

Dans une situation donnée, que doit faire un professionnel? Tout au long du programme, les étudiants seront confrontés à de multiples cas cliniques simulés, basés sur des patients réels, dans lesquels ils devront enquêter, établir des hypothèses et enfin résoudre la situation. Il existe de nombreuses preuves scientifiques de l'efficacité de cette méthode. Les kinésithérapeutes et les kinésiologues apprennent mieux, plus rapidement et de manière plus durable.

Avec TECH, vous pouvez faire l'expérience d'une méthode d'apprentissage qui ébranle les fondements des universités traditionnelles du monde entier.



Selon le Dr Gérvas, le cas clinique est la présentation commentée d'un patient, ou d'un groupe de patients, qui devient un "cas", un exemple ou un modèle illustrant une composante clinique particulière, soit en raison de son pouvoir pédagogique, soit en raison de sa singularité ou de sa rareté. Il est essentiel que le cas soit basé sur la vie professionnelle actuelle, en essayant de recréer les conditions réelles de l'exercice professionnel de la kinésithérapie.

“

Saviez-vous que cette méthode a été développée en 1912 à Harvard pour les étudiants en Droit? La méthode des cas consistait à leur présenter des situations réelles complexes pour qu'ils prennent des décisions et justifient la manière de les résoudre. En 1924, elle a été établie comme une méthode d'enseignement standard à Harvard”

L'efficacité de la méthode est justifiée par quatre réalisations clés:

1. Les kinésithérapeutes/kinésiologues qui suivent cette méthode parviennent non seulement à assimiler les concepts, mais aussi à développer leur capacité mentale au moyen d'exercices pour évaluer des situations réelles et appliquer leurs connaissances.
2. L'apprentissage est solidement traduit en compétences pratiques qui permettent au kinésithérapeute ou au kinésiologue de mieux s'intégrer dans le monde réel.
3. L'assimilation des idées et des concepts est rendue plus facile et plus efficace, grâce à l'utilisation de situations issues de la réalité.
4. Le sentiment d'efficacité de l'effort investi devient un stimulus très important pour les étudiants, qui se traduit par un plus grand intérêt pour l'apprentissage et une augmentation du temps passé à travailler sur le cours.



Relearning Methodology

TECH combine efficacement la méthodologie des études de cas avec un système d'apprentissage 100% en ligne basé sur la répétition, qui associe 8 éléments didactiques différents dans chaque leçon.

Nous enrichissons l'Étude de Cas avec la meilleure méthode d'enseignement 100% en ligne: le Relearning.



Le kinésithérapeutes/kinésiologue apprendra à travers des cas réels et la résolution de situations complexes dans des environnements d'apprentissage simulés. Ces simulations sont développées à l'aide de logiciels de pointe pour faciliter un apprentissage immersif.

À la pointe de la pédagogie mondiale, la méthode Relearning a réussi à améliorer le niveau de satisfaction globale des professionnels qui terminent leurs études, par rapport aux indicateurs de qualité de la meilleure université en ligne du monde (Columbia University).

Cette méthodologie a formé plus de 65.000 kinésithérapeutes/kinésiologues avec un succès sans précédent dans toutes les spécialités cliniques, quelle que soit la charge manuelle/pratique. Notre méthodologie d'enseignement est développée dans un environnement très exigeant, avec un corps étudiant universitaire au profil socio-économique élevé et dont l'âge moyen est de 43,5 ans.

Le Relearning vous permettra d'apprendre avec moins d'efforts et plus de performance, en vous impliquant davantage dans votre formation, en développant un esprit critique, en défendant des arguments et en contrastant les opinions: une équation directe vers le succès.

Dans notre programme, l'apprentissage n'est pas un processus linéaire, mais se déroule en spirale (apprendre, désapprendre, oublier et réapprendre). Par conséquent, chacun de ces éléments est combiné de manière concentrique.

Selon les normes internationales les plus élevées, le score global de notre système d'apprentissage est de 8,01.



Ce programme offre le support matériel pédagogique, soigneusement préparé pour les professionnels:



Support d'étude

Tous les contenus didactiques sont créés par les spécialistes qui vont enseigner le programme universitaire, spécifiquement pour lui, de sorte que le développement didactique est vraiment spécifique et concret.

Ces contenus sont ensuite appliqués au format audiovisuel, pour créer la méthode de travail TECH en ligne. Tout cela, avec les dernières techniques qui offrent des pièces de haute qualité dans chacun des matériaux qui sont mis à la disposition de l'étudiant.



Techniques et procédures de kinésithérapie en vidéo

TECH apporte les techniques les plus récentes et les dernières avancées éducatives à l'avant-garde des techniques et procédures actuelles de kinésithérapie/kinésiologie. Tout cela, à la première personne, avec la plus grande rigueur, expliqué et détaillé pour contribuer à l'assimilation et à la compréhension de l'étudiant. Et surtout, vous pouvez les regarder autant de fois que vous le souhaitez.



Résumés interactifs

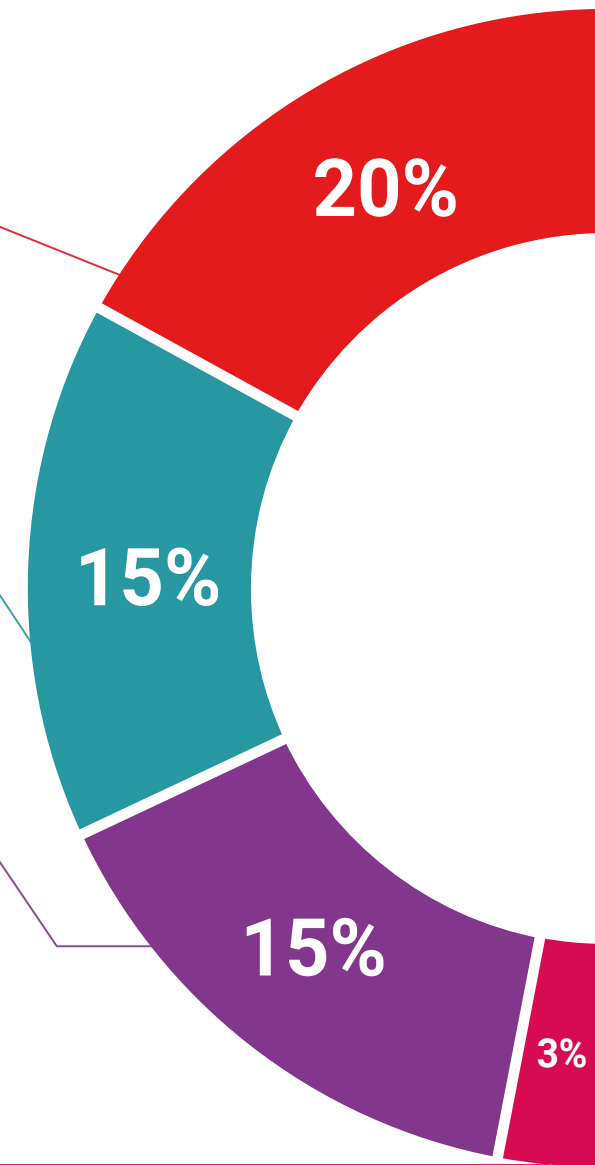
L'équipe TECH présente les contenus de manière attrayante et dynamique dans des pilules multimédia comprenant des audios, des vidéos, des images, des diagrammes et des cartes conceptuelles afin de renforcer les connaissances.

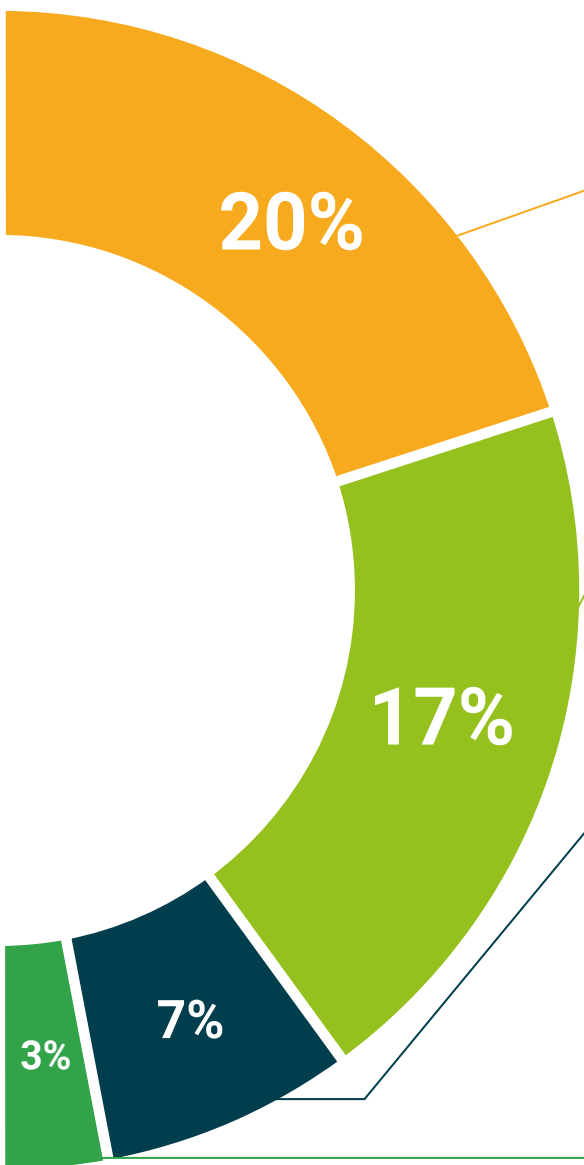
Ce système unique de présentation de contenu multimédia a été récompensé par Microsoft en tant que "European Success Story"



Lectures complémentaires

Articles récents, documents de consensus et directives internationales, entre autres. Dans la bibliothèque virtuelle de TECH, l'étudiant aura accès à tout ce dont il a besoin pour compléter sa formation.





Analyses de cas menées et développées par des experts

Un apprentissage efficace doit nécessairement être contextuel. Pour cette raison, TECH présente le développement de cas réels dans lesquels l'expert guidera l'étudiant à travers le développement de l'attention et la résolution de différentes situations: une manière claire et directe d'atteindre le plus haut degré de compréhension.



Testing & Retesting

Les connaissances de l'étudiant sont périodiquement évaluées et réévaluées tout au long du programme, par le biais d'activités et d'exercices d'évaluation et d'auto-évaluation, afin que l'étudiant puisse vérifier comment il atteint ses objectifs.



Cours magistraux

Il existe des preuves scientifiques de l'utilité de l'observation par un tiers expert. La méthode "Learning from an Expert" renforce les connaissances et la mémoire, et donne confiance dans les futures décisions difficiles.



Guides d'action rapide

TECH offre les contenus les plus pertinents du cours sous forme de fiches de travail ou de guides d'action rapide. Une manière synthétique, pratique et efficace d'aider les élèves à progresser dans leur apprentissage.



07 Diplôme

Le Mastère Spécialisé en Diétothérapie vous garantit, en plus de la formation la plus rigoureuse et la plus actuelle, l'accès à un diplôme universitaire de Mastère Spécialisé délivré par TECH Université Technologique.



“

*Complétez ce programme et recevez
votre diplôme sans avoir à vous soucier
des déplacements ou des démarches
administratives inutiles”*

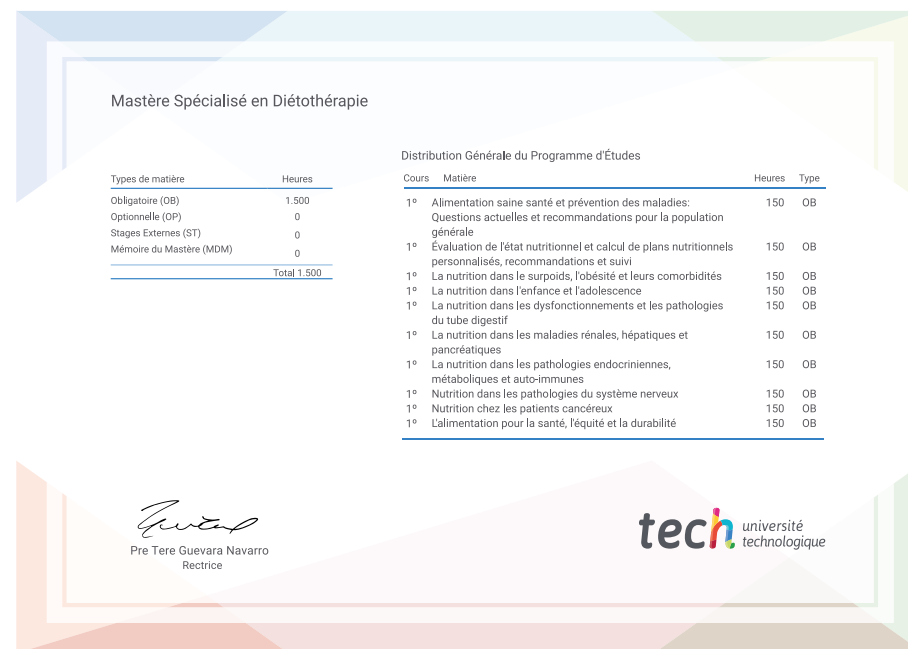
Ce **Mastère Spécialisé en Diétothérapie** contient le programme scientifique le plus complet et le plus actuel du marché.

Après avoir réussi l'évaluation, l'étudiant recevra par courrier postal* avec accusé de réception son correspondant diplôme de **Mastère Spécialisé** délivré par **TECH Université Technologique**.

Le diplôme délivré par **TECH Université Technologique** indiquera la note obtenue lors du Mastère Spécialisé, et répond aux exigences communément demandées par les bourses d'emploi, les concours et les commissions d'évaluation des carrières professionnelles.

Diplôme: **Mastère Spécialisé en Diétothérapie**

N.° d'heures officielles: **1.500 h.**



*Si l'étudiant souhaite que son diplôme version papier possède l'Apostille de La Haye, TECH EDUCATION fera les démarches nécessaires pour son obtention moyennant un coût supplémentaire.

future

santé confiance personnes

éducation information tuteurs

garantie accréditation enseignement

institutions technologie apprentissage

communauté engagement

service personnalisé innovation

connaissance présent quantité

en ligne formations

développement institutions

classe virtuelle langues

tech université
technologique

Mastère Spécialisé

Diétothérapie

Modalité: En ligne

Durée: 12 mois

Diplôme: TECH Université Technologique

Heures de cours: 1.500 h.

Mastère Spécialisé

Diétothérapie

