

# Certificat Avancé

Traitement Kinésithérapeutique  
des Personnes Affectées par  
des Troubles Cognitifs





## Certificat Avancé

### Traitement Kinésithérapeutique des Personnes Affectées par des Troubles Cognitifs

- » Modalité: en ligne
- » Durée: 6 mois
- » Diplôme: TECH Université Technologique
- » Intensité: 16h/semaine
- » Horaire: à votre rythme
- » Examens: en ligne

Accès au site web: [www.techtitute.com/fr/kinesitherapie/diplome-universite/diplome-universite-traitement-kinesitherapeutique-personnes-affectees-troubles-cognitifs](http://www.techtitute.com/fr/kinesitherapie/diplome-universite/diplome-universite-traitement-kinesitherapeutique-personnes-affectees-troubles-cognitifs)

# Sommaire

01

Présentation

---

*page 4*

02

Objectifs

---

*page 8*

03

Direction de la formation

---

*page 12*

04

Structure et contenu

---

*page 20*

05

Méthodologie

---

*page 26*

06

Diplôme

---

*page 34*

# 01

# Présentation

Le traitement de la perte des facultés cognitives qui accompagne le vieillissement a l'un de ses outils les plus importants dans l'approche Kinésithérapeutique. Connaître tous les aspects qui présentent un intérêt et qui déterminent l'impact réel sur le patient exige du professionnel qu'il se tienne au courant et qu'il apprenne en permanence. Dans ce scénario, ce programme complet est l'outil de formation le plus efficace, le plus intéressant et le plus complet. Un parcours qui vous permettra d'intervenir avec solvabilité et impact dans ce type de travail.







“

*Acquérir les connaissances les plus récentes dans l'intervention physiothérapeutique chez les patients présentant une détérioration avec de nouveaux protocoles et techniques qui vous permettront d'agir avec plus de succès et de sécurité”*

La Kinésithérapie offre aux patients souffrant de troubles cognitifs liés au vieillissement une option d'intervention simple et efficace qui leur permet de travailler sur leurs capacités, en essayant de ralentir leur déclin et d'améliorer leur développement.

Il est donc essentiel pour le spécialiste de connaître les outils de la Kinésithérapie et la pertinence de leur application dans chaque cas; ainsi que de gérer l'indication d'exercices actifs, de thérapie manuelle ou d'électrothérapie, de travailler avec des équipes interdisciplinaires, d'utiliser des outils de communication appropriés, de comprendre le concept de soins centrés sur la personne.

Ce Certificat Avancé vous apprendra à avoir les connaissances les plus récentes sur les appareils, les techniques et les protocoles disponibles qui peuvent être la clé du succès d'un traitement de Kinésithérapie.



*Inclure dans votre capacité de travail les dernières avancées en matière de protocoles, de techniques et de technologies pour le soutien Kinésithérapeutique contre les troubles cognitifs"*

Ce **Certificat Avancé en Traitement Kinésithérapeutique des Personnes Affectées par des Troubles Cognitifs** propose le programme académique le Scientifique plus complet et le plus actuel du marché. Les principales caractéristiques sont les suivantes:

- » Dernières technologies en matière de softwares d'enseignement en ligne
- » Système d'enseignement intensément visuel, soutenu par des contenus graphiques et schématiques faciles à assimiler et à comprendre
- » Développement d'études de cas présentées par des experts actifs
- » Systèmes vidéo interactifs de pointe
- » Enseignement basé sur la télépratique
- » Systèmes de mise à jour et de recyclage continus
- » Apprentissage autorégulé: compatibilité totale avec d'autres professions
- » Exercices pratiques pour l'auto-évaluation et la vérification de l'apprentissage
- » Des groupes de soutien et synergies éducatives: questions à l'expert, forums de discussion et de connaissances
- » Communication avec l'enseignant et travail de réflexion individuel
- » Contenu disponible depuis n'importe quel appareil, fixe ou portable, doté d'une connexion internet
- » Banques de documents justificatifs disponibles en permanence, y compris après le programme

“

*Une revue complète des différents états cognitifs dans lesquels le Kinésithérapeute devra intervenir et l'approche du travail dans chacun d'eux"*

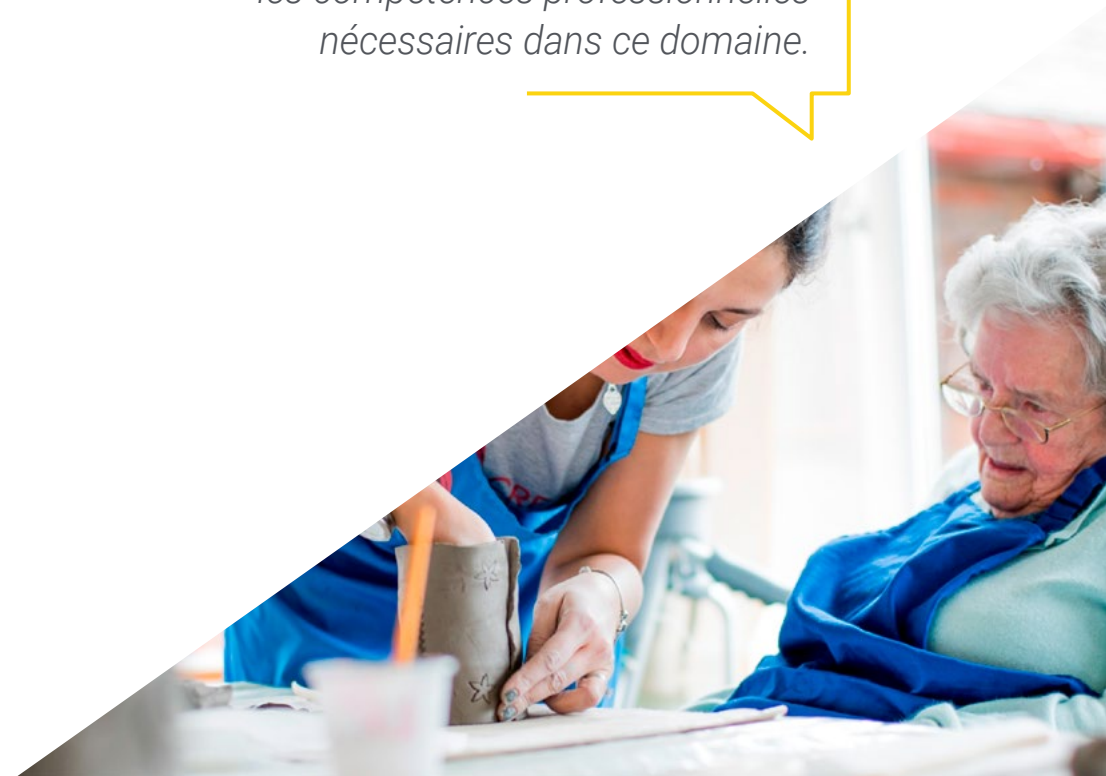
Le programme comprend, dans son corps enseignant, des professionnels du secteur qui apportent à cette formation l'expérience de leur travail, ainsi que des spécialistes reconnus de grandes sociétés et d'universités prestigieuses.

Grâce à son contenu multimédia développé avec les dernières technologies éducatives, les spécialistes bénéficieront d'un apprentissage situé et contextuel. Ainsi, ils se formeront dans un environnement simulé qui leur permettra d'apprendre en immersion et de s'entraîner dans des situations réelles.

La conception de ce programme est basée sur l'Apprentissage par Problèmes. Ainsi l'étudiant devra essayer de résoudre les différentes situations de pratique professionnelle qui se présentent à lui tout au long du Certificat Avancé. Pour ce faire, l'étudiant sera assisté d'un innovant système de vidéos interactives, créé par des experts reconnus.

*Un programme, hautement qualifié, créé pour vous permettre d'apprendre d'une manière dynamique et efficace.*

*L'objectif de ce programme est que vous n'acquériez pas seulement les connaissances, mais qu'à l'issue, vous possédiez les compétences professionnelles nécessaires dans ce domaine.*



# 02 Objectifs

L'objectif est de générer des connaissances spécialisées chez l'étudiant, en créant une base bien structurée pour identifier les signes cliniques associés aux différents besoins et développements, en fournissant une vision large et contextuelle de l'activité dans ce domaine aujourd'hui.







“

*Un cours de haute intensité conçu pour transformer vos efforts en véritables compétences d'intervention"*



## Objectif général

---

- » Développer une attitude critique et raisonnée, basée sur les preuves scientifiques les plus récentes, vis-à-vis du diagnostic Kinésithérapeutique chez le patient âgé et de pouvoir appliquer un traitement adéquat afin de réduire l'impuissance fonctionnelle, la fragilité et la détérioration, favorisant ainsi une amélioration de la santé physique et mentale dans la vieillesse

“

*Ce Certificat Avancé est le meilleur moyen de vous mettre à jour les aspects pour fournir les soins palliatifs dont vos patients ont besoin”*





## Objectifs spécifiques

---

### Module 1. Raisonnement clinique en physiogériatrie

- » Expliquez le vieillissement actif du point de vue du patient
- » Définir les sphères d'action de la Kinésithérapie en gériatrie
- » Définir le rôle de la Kinésithérapie dans les unités de soins palliatifs
- » Définir l'utilisation des nouvelles technologies en physiogériatrie
- » Expliquer ce que sont les équipes interdisciplinaires en gériatrie
- » Définir la composition et le fonctionnement de l'équipe interdisciplinaire
- » Expliquez les principales fonctions au sein de l'équipe interdisciplinaire
- » Établir le diagnostic différentiel. *Red et yellow flags*
- » Décrire les principaux syndromes gériatriques
- » Expliquer en quoi consistent les *Red et yellow Flags*
- » Définir *red flags* les plus communs dans a pratique clinique
- » Expliquer l'approche appropriée de la séance de Kinésithérapie en gériatrie
- » Décrire l'examen et l'évaluation Kinésithérapeutique du patient gériatrique
- » Définir les effets de certains médicaments sur le système neuromusculo-squelettique
- » Décrire le décalogue des soins centrés sur la personne

### Module 2. Approche Kinésithérapeutique de la personne atteinte de troubles cognitifs

- » Définir les facteurs de risque, l'épidémiologie, le diagnostic et le traitement des troubles cognitifs
- » Définir les facteurs de risque, l'épidémiologie, le diagnostic et le traitement de la démence
- » Définir les types de troubles cognitifs: classifications possibles
- » Définir les causes et les effets des troubles cognitifs
- » Décrire les interventions thérapeutiques du point de vue de la Kinésithérapie
- » Décrire les stratégies visant à encourager l'adhésion de la famille au traitement
- » Définir des stratégies pour accéder à l'utilisateur désorienté et/ou désengagé
- » Expliquer l'application de la musique comme outil de travail avec les personnes atteintes de démence
- » Définir l'origine, les indications et les principes de base de la stimulation basale
- » Définir les avantages de la stimulation basale



*Des objectifs réalistes qui se traduiront par des progrès immédiats dans votre travail"*

03

# Direction de la formation

Le corps enseignant du programme comprend des spécialistes de premier plan en Traitement Kinésithérapeutique des Personnes Affectées par des Troubles Cognitifs, qui apportent l'expérience de leur travail à cette formation. En outre, d'autres spécialistes de prestige participent à sa conception et à son élaboration, complétant ainsi le programme de manière interdisciplinaire.





“

*Des conférenciers experts en ce domaine fourniront leur vision actuelle du travail réel avec ces patients du vrai travail avec ces patients, en fournissant l'étude avec une vision contextuelle très précieuse"*



## Directeur invité international

La Docteure Tracy Friedlander est une éminente experte internationale, spécialisée dans la Kinésithérapie et Réhabilitation des personnes âgées. Ses connaissances et compétences approfondies dans ce domaine lui ont permis de mettre en œuvre des procédures innovantes et d'améliorer la qualité de vie de divers patients au fil des ans.

Grâce à la qualité de ses soins, le scientifique a été choisie comme Directrice Médicale de l'Unité de Réhabilitation Globale pour Patients Aiguës Hospitalisés au Centre Médical Johns Hopkins Bayview. Elle a également fait partie des équipes médicales du prestigieux Hôpital Johns Hopkins.

Son principal domaine d'expertise est la Réhabilitation Neurologique. Dans ce domaine, l'experte a des publications scientifiques référencées dans des revues à comité de lecture à fort impact dans la communauté de la santé. Elle a concentré ses efforts pour aider les patients à gérer la Spasticité, un trouble du contrôle musculaire, grâce à diverses approches thérapeutiques.

En outre, certaines de ses recherches les plus importantes de ces dernières années concernent la réadaptation des patients soumis à de longues périodes de ventilation mécanique lorsqu'ils sont infectés par le virus SARS-CoV-2. Elle possède également une formation complète en matière de douleurs articulaires, de Fibromyalgie, de douleurs chroniques et de fatigue.

La Docteur Friedlander est également officiellement certifiée par le Conseil Américain de Médecine Physique et de Réhabilitation. Tout cela est renforcé par son expertise supérieure dans les soins précis et avancés des lésions de la moelle épinière. En outre, ce spécialiste possède une excellente formation universitaire. Elle a obtenu son diplôme de premier cycle à l'Université Emory d'Atlanta et son diplôme de Médecine à l'Université du Maryland. Elle a également effectué son internat au Mercy Medical Center et sa résidence en Médecine Physique et Réhabilitation à l'Hôpital Sinai de Baltimore.



## Dra. Friedlander, Tracy

---

- ♦ Directrice du Département de Médecine Physique et de Réhabilitation à l'Hôpital Johns Hopkins
- ♦ Directrice Médicale de l'Unité de Réhabilitation Globale pour Patients Aiguës Hospitalisés au Johns Hopkins Bayview Medical Center
- ♦ Spécialiste en Neuroréhabilitation et Gestion de la Spasticité
- ♦ Certifications officielles du Conseil Américain de la Médecine Physique et Réhabilitation
- ♦ Spécialiste en Médecine Physique et Réhabilitation à l'Hôpital Sinai de Baltimore
- ♦ Diplômée en Médecine de l'Université du Maryland à Baltimore
- ♦ Membre de :
  - ♦ Académie Américaine de Médecine Physique et Réhabilitation
  - ♦ Association Américaine des Lésions de la Moelle Epinière
  - ♦ Société de Médecine Physique et Réhabilitation du Maryland

“

*Grâce à TECH, vous pourrez apprendre avec les meilleurs professionnels du monde”*

## Directeur invité



### Dr Castillo, Juan Ignacio

- ♦ Chef de Service d' médecine physique et réadaptation, 12 octobre Madrid
- ♦ Professeur Associé Université Complutense de Madrid , Faculté de Médecine, 2016
- ♦ Professeur Collaborateur, 2011- l'Université Complutense de Madrid 2016
- ♦ Coordinateur de cours de formation continue du Ministère de la Santé de la Communauté de Madrid: "Prévention tertiaire chez les patients cardiopathes chroniques. Réhabilitation cardiaque Réhabilitation Cardiaque"
- ♦ Master en réadaptation cardiaque, SEC-UNED
- ♦ Maîtrise en évaluation du handicap, Universidad Autónoma Madrid
- ♦ Maîtrise en handicap de l'enfant, Université Complutense de Madrid
- ♦ Cours de Doctorat: Neurosciences, de Salamanca
- ♦ Diplômé en Médecine et en Chirurgie, Université de Salamanca
- ♦ Coordinateur de la formation continue de la Société Espagnole de Cardiologie en Test d'effort avec Consommation d'Oxygène

## Codirection



### Dr Garcia Fontalba, Irene

- ♦ Gérant et kinésithérapeute du centre privé de kinésithérapie Cal Moure'S, créé dans le but de traiter les limitations des capacités de la vie quotidienne dues à la douleur ou aux pathologies liées au vieillissement
- ♦ Membre de la section territoriale de Gérone de l'Association des physiothérapeutes de Catalogne
- ♦ Créateur du blog Physio et autres histoires
- ♦ Étudiant en licence de psychologie
- ♦ Coordinateur du groupe de réseaux sociaux du groupe de professionnels pour la promotion de la santé à Gérone (2015-2017)
- ♦ Plus de dix ans de travail dans le domaine de la pathologie gériatrique et des processus douloureux à domicile et dans le secteur privé

## Professeurs

### M. Cuesta Gascón, Joel

- » Résident en médecine physique et réadaptation à l'hôpital Universitario 12 de Octubre, Madrid
- » Conférencier du cours de spécialisation en douleur neuropathique à l'hôpital la Princesa. 2019
- » Organisateur et intervenant à la conférence "On se voit au 12". "Principes fondamentaux et physiologie du sport". 2020
- » Conférencier aux "Jornadas postMIR Academia AMIR 2020" sur la spécialité de la médecine physique et de la réadaptation
- » Master en médecine clinique, Université Francisco de Vitoria, Madrid
- » Diplômé en médecine, Université Camilo José Cela, Madrid
- » Expert en Échographie musculosquelettique

### Dr Pino Giráldez, Mercedes

- » Médecin assistant en réadaptation à l'hôpital universitaire Doce de Octubre à Madrid
- » Spécialiste en médecine physique et Réhabilitation, Hôpital Universitaire de Guadalajara
- » Spécialiste des handicaps de l'enfance, Université Complutense de Madrid
- » Diplôme de médecine et de chirurgie de l'université d'Alcalá de Henares. Madrid
- » MIR en médecine physique et réadaptation
- » Médecin spécialiste en réadaptation médicale à l'hôpital Fundación Jiménez Díaz, 2012
- » Médecin assistant en réadaptation à l'hôpital Rey Juan Carlos I, Madrid. 2013
- » Médecin assistant en réadaptation à l'hôpital de Torrejón de Ardoz. 2014
- » Médecin assistant en réadaptation à l'hôpital Universitaire de Guadalajara. 2014

#### **Dr Díaz Zamudio, Delia**

- » Résident en médecine interne en réadaptation et médecine physique dans le service de réadaptation de l'Hôpital Universitaire 12 de Octubre
- » Spécialiste assistant dans le service de réadaptation de l'Hôpital Universitaire 12 de Octubre, Madrid
- » Collaborateur honoraire du département de médecine physique et de réadaptation et d'hydrologie de l'hôpital 12 de Octubre, Université Complutense de Madrid
- » Diplômé en Médecine et en Chirurgie. Faculté de médecine Université de Sevilla
- » FEA de réadaptation et de médecine physique, Service de réadaptation, Hôpital Universitaire Denia, Alicante en 2013
- » FEA de Réhabilitation et de Médecine Physique, Service de Réhabilitation de l'Hôpital Universitaire Alto Deba, Mondragón, San Sebastián en 2012

#### **Dr González García, María Douleur**

- » Chef du service de réadaptation neurologique, Hôpital 12 Octobre, Madrid
- » Praticien de secteur spécialisé, Hôpital Doce de Octubre, Madrid
- » Diplôme de médecine et de chirurgie de l'université d'Alcalá. Alcalá de Henares, Madrid
- » Spécialiste en Médecine Physique et Réhabilitation
- » Achèvement de la spécialité de médecine physique et de réadaptation en tant qu'interne en médecine (MIR) dans le service de réadaptation de l'hôpital universitaire 12 de Octubre, Madrid, 2002-2006

#### **Dr Jiménez, Henar**

- » Interne en médecine : Hôpital universitaire 12 de Octubre, Madrid
- » Cours sur l'utilisation sûre des médicaments dans le service de santé de Madrid
- » Expert en Kinésithérapie et réadaptation sportive à l'Université internationale Isabel de Castilla

#### **Dr Blesa Esteban, Irene**

- » Interne en médecine: Hôpital universitaire 12 de Octubre, Madrid
- » Expert en Échographie musculosquelettique
- » Cours d'approche de la douleur neuropathique pour la médecine
- » Cours d'évaluation et de prescription d'exercices thérapeutiques
- » Cours de réanimation pour les résidents
- » Supervision de la thèse de doctorat: Diagnostic des cardiopathies congénitales lors de l'échographie du premier trimestre

#### **Dr García, Sofía**

- » Médecin Spécialiste en Médical Physique et, Unité de Réadaptation, enfants Hôpital Universitaire 12 de octubre, Madrid
- » Médecin Spécialiste en Médical Physique et Réadaptation, Hôpital Universitaire 12 de octubre, Madrid
- » Docteur spécialiste en médecine physique et réadaptation, Centro de Rehabilitación del Lenguaje (CRL), Madrid
- » Master en échographie musculo-squelettique et échographie interventionnelle, San Andalousie CEU San Pablo
- » Diplôme de médecine de la faculté de médecine de l'université San Pablo CEU, Madrid
- » Unité du plancher pelvien (Hôpital Universitaire 12 de Octubre, Madrid)
- » Unité de paralysie faciale et de neuroréhabilitation (H.U La Paz, Madrid)
- » Réhabilitation cardiaque (Unité de réhabilitation cardiaque, HU 12 de Octubre, Madrid)
- » Réhabilitation respiratoire H.G.U. Gregorio Marañón, Madrid
- » Unité de neuroréhabilitation (H.U. 12 de Octubre, Madrid)
- » Réhabilitation en cas de lésion de la moelle épinière (Hospital Nacional de Paraplégicos, Toledo)



### **M. Soto Bagaria, Luis**

- » Kinésithérapeute et chercheur au Parc Sanitari Pere Virgili
- » Maîtrise en Kinésithérapie neuromusculosquelettique
- » Membre de l'équipe de recherche sur le vieillissement, la fragilité et les transitions (Re-Fit BCN)
- » Plus de 10 ans de travail dans le domaine du vieillissement

### **M. Gómez Orta, Roger**

- » Kinésithérapeute et technicien orthopédique
- » Cofondateur de Quvitec S.L.
- » Responsable du service de la clinique d'assise et de positionnement chez Quvitec
- » Spécialiste et formateur en gestion des patients pour les produits Handicare en Espagne

### **Dr Jimenez Hernández, Daniel**

- » Docteur en éducation de l'Université de Vic
- » Kinésithérapeute
- » Master officiel en éducation inclusive
- » Membre du groupe de recherche de l'attention à la diversité de l'UVic
- » Maître de conférences à l'Université de Vic
- » Formateur de professionnels en ACP
- » Plus de 25 ans d'expérience dans la prise en charge des personnes dans des contextes de handicap et de dépendance

### **M. Hernandez Espinosa, Joaquín**

- » Kinésithérapeute. Directeur du centre résidentiel Hotel residencia Tercera edad Pineda
- » Diplôme en Kinésithérapie respiratoire
- » Plus de 20 ans d'expérience dans le domaine de la Kinésithérapie en gériatrie au niveau hospitalier, à domicile et résidentiel

### **M. Gil Gracia, Samuel**

- » Kinésithérapeute et ostéopathe en cabinet libéral à Béziers (France)
- » Membre de la Société espagnole de Kinésithérapie et de la douleur SEFID
- » Auteur du vidéoblogue Je suis un patient du Samu, un canal de divulgation sur la Kinésithérapie pour la population
- » Spécialisée dans les douleurs musculo-squelettiques

### **M. Buldón Olalla, Alejandro**

- » Expert en Kinésithérapie de l'activité physique et du sport
- » Master en réseaux sociaux et apprentissage numérique
- » Plus de 12 ans d'expérience dans la prise en charge des personnes âgées au niveau résidentiel et à domicile
- » Créateur du blog fisioconectados.com
- » Kinésithérapeute dans le groupe Amavir et dans les soins à domicile pour les personnes âgées



*Les plus grands professionnels du secteur se sont réunis pour vous offrir les connaissances les plus complètes dans ce domaine, afin que vous puissiez vous développer avec toutes les garanties de succès"*

# 04

## Structure et contenu

La structure de travail proposée dans ce Certificat Avancé en Traitement Kinésithérapeutique des Personnes Affectées par des Troubles Cognitifs a été élaborée conformément aux critères d'efficacité pédagogique, qui est notre norme de qualité. Grâce à un programme complet et spécifique, vous parcourrez tous les domaines d'apprentissage essentiels proposés, en acquérant progressivement les compétences nécessaires pour mettre en pratique les connaissances requises. Un schéma d'apprentissage très bien développé qui vous permettra d'apprendre de manière continue, efficace et adaptée à vos besoins.



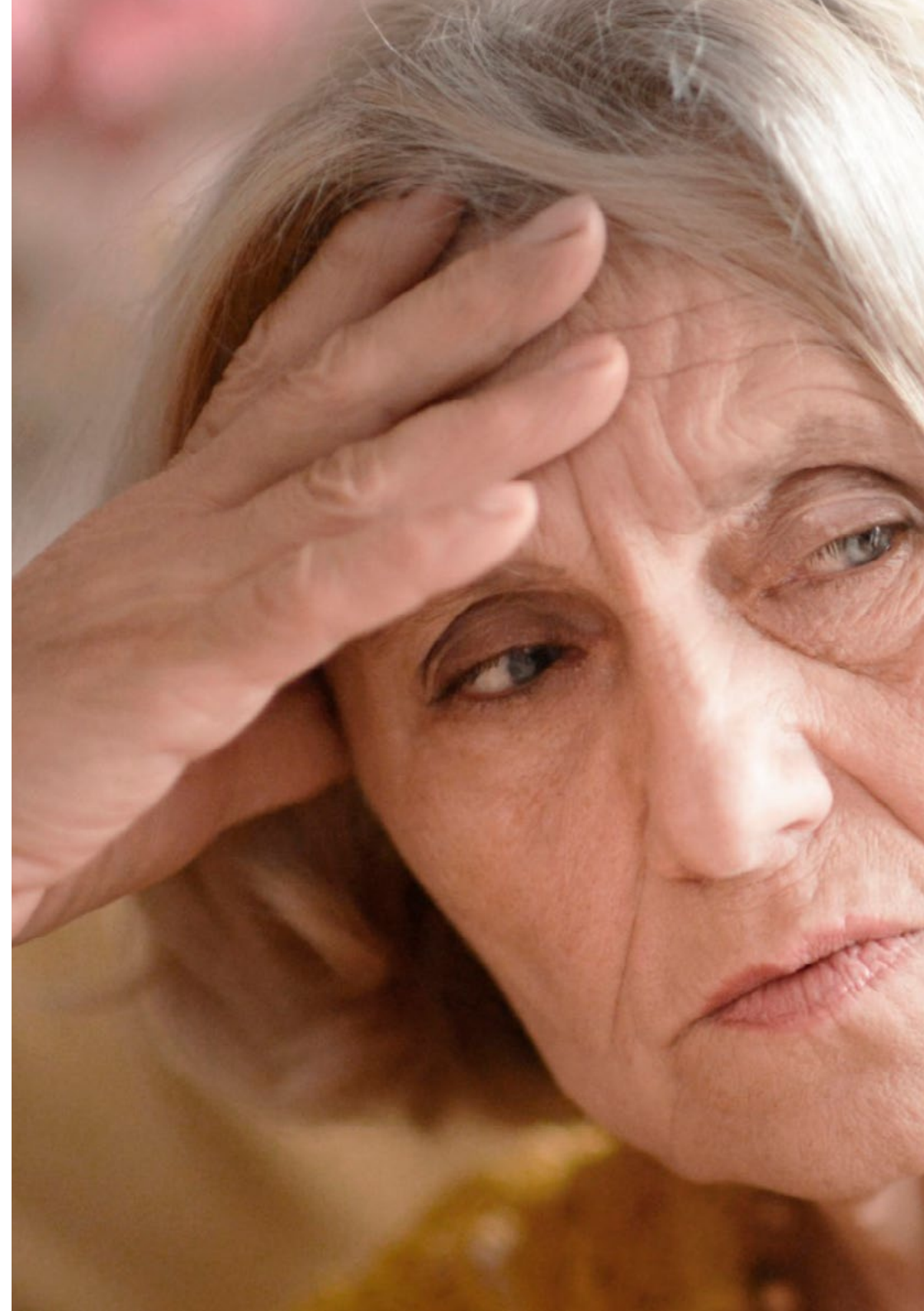
“


*Un Certificat Avancé qui comprend tous les aspects impliqués dans le travail de réhabilitation des patients atteints de troubles cognitifs, y compris l'environnement familial et social"*



## Module 1. Raisonnement clinique en physiogériatrie

- 1.1. Passé, présent et futur de la Kinésithérapie en Gériatrie
  - 1.1.1. Brève histoire de la Kinésithérapie
    - 1.1.1.1. Les origines de la Kinésithérapie au-delà de nos frontières
    - 1.1.1.2. Origine de la Kinésithérapie
    - 1.1.1.3. Conclusions
  - 1.1.2. Situation actuelle de la Kinésithérapie en gériatrie
  - 1.1.3. Avenir de la Kinésithérapie en Gériatrie
    - 1.1.3.1. Mise en Kinésithérapie et nouvelles technologies
- 1.2. Vieillesse active
  - 1.2.1. Introduction
  - 1.2.2. Concept de vieillissement actif
  - 1.2.3. Classification
  - 1.2.4. Le vieillissement actif du point de vue du patient
  - 1.2.5. Rôle du Kinésithérapeute dans les programmes de vieillissement actif
  - 1.2.6. Exemple d'intervention
- 1.3. Kinésithérapie en gériatrie et contexte d'action
  - 1.3.1. Introduction et définitions
  - 1.3.2. Sphères d'action
    - 1.3.2.1. Centres résidentiels
    - 1.3.2.2. Sociosanitaire
    - 1.3.2.3. Soins primaires
    - 1.3.2.4. La Kinésithérapie dans les unités de soins palliatifs
  - 1.3.3. Domaines futurs de la physiogériatrie
    - 1.3.3.1. Nouvelles technologies
    - 1.3.3.2. Kinésithérapie et architecture
  - 1.3.4. Équipes interdisciplinaires en gériatrie
    - 1.3.4.1. Équipes multidisciplinaires ou interdisciplinaires?
    - 1.3.4.2. Composition et fonctionnement de l'équipe interdisciplinaire
    - 1.3.4.3. Principales fonctions au sein de l'équipe interdisciplinaire



- 
- 1.4. Diagnostic différentiel et signes et symptômes d'alarme: drapeaux rouges et jaunes en gériatrie. Diagnostic différentiel. *Red et yellow flags*
    - 1.4.1. Introduction et définitions
      - 1.4.1.1. Diagnostic différentiel
      - 1.4.1.2. Le diagnostic en Kinésithérapie
      - 1.4.1.3. Syndromes gériatriques
      - 1.4.1.4. *Red et yellow flags*
    - 1.4.2. *Red flags* les plus communs dans a pratique clinique
      - 1.4.2.1. Infection des voies urinaires
      - 1.4.2.2. Pathologie oncologique
      - 1.4.2.3. Insuffisance cardiaque
      - 1.4.2.4. Fractures
  - 1.5. Pharmacologie, effets sur le système neuromusculosquelettique
    - 1.5.1. Introduction
      - 1.5.1.1. Les médicaments qui affectent la démarche
    - 1.5.2. Médicaments et risque de chute
  - 1.6. Approche de la séance de Kinésithérapie en gériatrie
    - 1.6.1. Examen et évaluation Kinésithérapeutique du patient gériatrique
      - 1.6.1.1. Composantes de l'évaluation
      - 1.6.1.2. Les échelles et les tests les plus couramment utilisés
    - 1.6.2. Détermination des objectifs du traitement
    - 1.6.3. Organisation de la séance de traitement
    - 1.6.4. Organisation du travail propre du kinésithérapeute
    - 1.6.5. Suivi du traitement chez le patient âgé



## Module 2. Approche Kinésithérapeutique de la personne atteinte de troubles cognitifs

- 2.1. Introduction aux troubles cognitifs
  - 2.1.1. Troubles cognitifs
    - 2.1.1.1. Définition et épidémiologie
    - 2.1.1.2. Facteurs de risque
    - 2.1.1.3. Diagnostic
    - 2.1.1.4. Traitement
      - 2.1.1.4.1. Traitements non pharmacologiques
      - 2.1.1.4.2. Traitements pharmacologiques
  - 2.1.2. Démence
    - 2.1.2.1. Épidémiologie
    - 2.1.2.2. Pathogénie et facteurs de risque
    - 2.1.2.3. Manifestations cliniques
    - 2.1.2.4. Évolution
    - 2.1.2.5. Diagnostic
    - 2.1.2.6. Diagnostic différentiel
      - 2.1.2.6.1. Déficience cognitive légère: déjà expliquée ci-dessus.
      - 2.1.2.6.2. Syndrome confusionnel aigu ou délire
      - 2.1.2.6.3. Plaintes subjectives concernant la mémoire et troubles de la mémoire associés à l'âge (AMAE)
      - 2.1.2.6.4. Troubles affectifs - dépression - pseudo-démence dépressive
    - 2.1.2.7. Gravité de la démence
    - 2.1.2.8. Traitement
      - 2.1.2.8.1. Traitements non pharmacologiques
      - 2.1.2.8.2. Traitements pharmacologiques
    - 2.1.2.9. Comorbidité-mortalité
- 2.2. Types de troubles cognitifs: classifications possibles
  - 2.2.1. Utilité de la classification des troubles cognitifs
  - 2.2.2. Types de classification
    - 2.2.2.1. Par degré d'altération
    - 2.2.2.2. Au fil de l'évolution
    - 2.2.2.3. Par âge de présentation
    - 2.2.2.4. Par syndrome clinique
    - 2.2.2.5. Par étiologie
- 2.3. Causes et effets des troubles cognitifs
  - 2.3.1. Introduction
  - 2.3.2. Facteurs de risque de troubles cognitifs
  - 2.3.3. Causes des troubles cognitifs
    - 2.3.3.1. Étiologie neurodégénérative primaire
    - 2.3.3.2. Étiologie vasculaire
    - 2.3.3.3. Autres étiologies
  - 2.3.4. Effets des troubles cognitifs
    - 2.3.4.1. Inattention et manque de concentration
    - 2.3.4.2. Troubles de la mémoire
    - 2.3.4.3. Altérations du Langage
    - 2.3.4.4. Apraxies
    - 2.3.4.5. Agnosies
    - 2.3.4.6. Altérations des fonctions exécutives
    - 2.3.4.7. Altération des fonctions visuospatiales
    - 2.3.4.8. Troubles du comportement
    - 2.3.4.9. Déficience perceptuelle
  - 2.3.5. Conclusions
- 2.4. Approche de la Kinésithérapie individuelle et de groupe
  - 2.4.1. Kinésithérapie et démence
  - 2.4.2. Évaluation de la Kinésithérapie
  - 2.4.3. Objectifs thérapeutiques

- 2.4.4. Interventions thérapeutiques de la Kinésithérapie
  - 2.4.4.1. Exercice physique
  - 2.4.4.2. Thérapie individuelle
  - 2.4.4.3. Thérapie de groupe
  - 2.4.4.4. Kinésithérapie en fonction des stades des troubles cognitifs
  - 2.4.4.5. Troubles de l'équilibre et de la démarche
- 2.4.5. Adhésion au traitement-famille
- 2.5. Des outils pour se connecter
  - 2.5.1. Introduction
  - 2.5.2. Difficultés rencontrées avec les utilisateurs désorientés et/ou déconnectés
  - 2.5.3. Comment accéder à l'utilisateur désorienté et/ou déconnecté?
    - 2.5.3.1. La musique comme outil de travail avec les personnes atteintes de démence
      - 2.5.3.1.1. Application de la musique avec les personnes atteintes de démence
    - 2.5.3.2. Thérapie assistée par l'animal (TAA)
      - 2.5.3.2.1. Application de l'AAT aux personnes atteintes de démence
      - 2.5.3.2.2. Structure des sessions
      - 2.5.3.2.3. Matériaux
      - 2.5.3.2.4. Le chien
      - 2.5.3.2.5. Exemples d'application de l'AAT
    - 2.5.3.3. Yoga et *Mindfulness*
      - 2.5.3.3.1. Yoga
      - 2.5.3.3.2. *Mindfulness*
      - 2.5.3.3.3. Application du *Mindfulness*
- 2.6. Stimulation de base
  - 2.6.1. Origine de la stimulation basale
  - 2.6.2. Définition de la stimulation basale
  - 2.6.3. Indications pour la stimulation basale
  - 2.6.4. Principes de base de la stimulation basale
    - 2.6.4.1. Avantages de la stimulation basale
  - 2.6.5. Besoins fondamentaux
    - 2.6.5.1. Besoins en stimulation basale
    - 2.6.5.2. Domaines de base de la perception
  - 2.6.6. Identité corporelle et environnement
  - 2.6.7. Globalité
    - 2.6.7.1. Communication
- 2.7. Partage des connaissances, approche interdisciplinaire de la personne affectée
  - 2.7.1. Introduction
  - 2.7.2. Le modèle biopsychosocial comme référence
  - 2.7.3. Multidisciplinarité et interdisciplinarité
  - 2.7.4. Domaines d'intervention. Niveaux de soins
    - 2.7.4.1. Soins primaires
    - 2.7.4.2. Soins spécialisés
    - 2.7.4.3. Soins socio-sanitaires
    - 2.7.4.4. Autres professionnels
  - 2.7.5. Santé intégrative. Une vue d'ensemble
  - 2.7.6. Intervention communautaire
  - 2.7.7. Conclusion



*Une étude structurée qui couvrira tous les points d'intérêt dont vous avez besoin pour mettre à jour votre intervention de réhabilitation en gériatrie"*

# 05 Méthodologie

Ce programme de formation offre une manière différente d'apprendre. Notre méthodologie est développée à travers un mode d'apprentissage cyclique: ***el Relearning***.

Ce système d'enseignement s'utilise, notamment, dans les Écoles de Médecine les plus prestigieuses du monde. De plus, il a été considéré comme l'une des méthodologies les plus efficaces par des magazines scientifiques de renom comme par exemple le ***New England Journal of Medicine***.





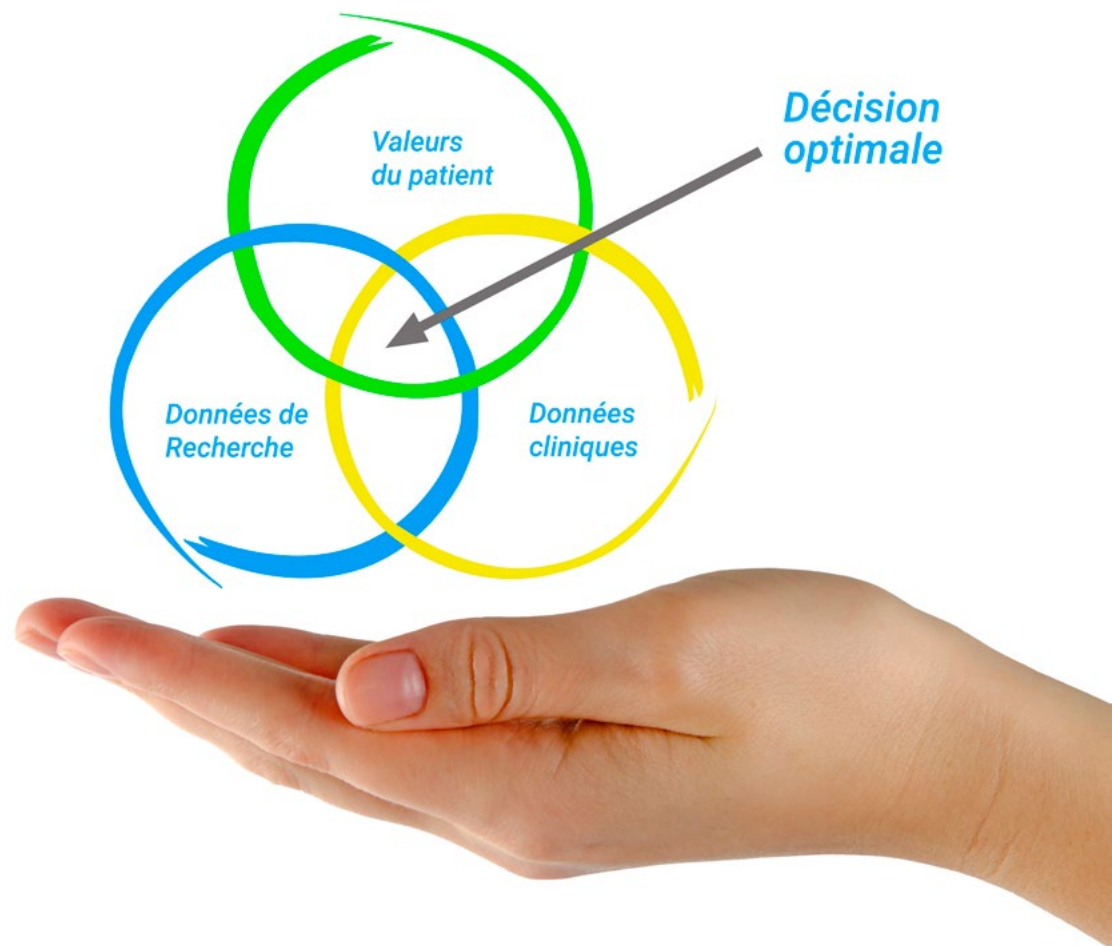
“

*Découvrez le Relearning, un système qui laisse de côté l'apprentissage linéaire conventionnel au profit des systèmes d'enseignement cycliques: une façon d'apprendre qui a prouvé son énorme efficacité, notamment dans les matières dont la mémorisation est essentielle"*

## À TECH, nous utilisons la méthode des cas

Face à une situation donnée, que doit faire un professionnel? Tout au long du programme, vous serez confronté à de multiples cas cliniques simulés, basés sur des patients réels, dans lesquels vous devrez enquêter, établir des hypothèses et finalement résoudre la situation. Il existe de nombreux faits scientifiques prouvant l'efficacité de cette méthode. Les kinésithérapeutes et les kinésiologues apprennent mieux, plus rapidement et de manière plus durable. et plus durable au fil du temps.

*Avec TECH, vous ferez l'expérience d'une méthode d'apprentissage qui révolutionne les fondements des universités traditionnelles du monde entier.*



Selon le Dr Gérvas, le cas clinique est la présentation commentée d'un patient, ou d'un groupe de patients, qui devient un "cas", un exemple ou un modèle illustrant une composante clinique particulière, soit en raison de son pouvoir pédagogique, soit en raison de sa singularité ou de sa rareté. Il est essentiel que le cas soit basé sur la vie professionnelle actuelle, en essayant de recréer les conditions réelles de l'exercice professionnel de la physiothérapie.



“

*Saviez-vous que cette méthode a été développée en 1912 à Harvard pour les étudiants en Droit? La méthode des cas consiste à présenter aux apprenants des situations réelles complexes pour qu'ils s'entraînent à prendre des décisions et pour qu'ils soient capables de justifier la manière de les résoudre. En 1924, elle a été établie comme une méthode d'enseignement standard à Harvard"*

L'efficacité de la méthode est justifiée par quatre acquis fondamentaux:

1. Les kinésithérapeutes/kinésiologues qui suivent cette méthode parviennent non seulement à assimiler les concepts, mais aussi à développer leur capacité mentale au moyen d'exercices pour évaluer des situations réelles et appliquer leurs connaissances.
2. L'apprentissage est solidement traduit en compétences pratiques qui permettent au kinésithérapeute ou au kinésiologue de mieux s'intégrer dans le monde réel.
3. Grâce à l'utilisation de situations issues de la réalité, on obtient une assimilation plus simple et plus efficace des idées et des concepts.
4. Le sentiment d'efficacité de l'effort fourni devient un stimulus très important pour l'étudiant, qui se traduit par un plus grand intérêt pour l'apprentissage et une augmentation du temps consacré à travailler les cours.

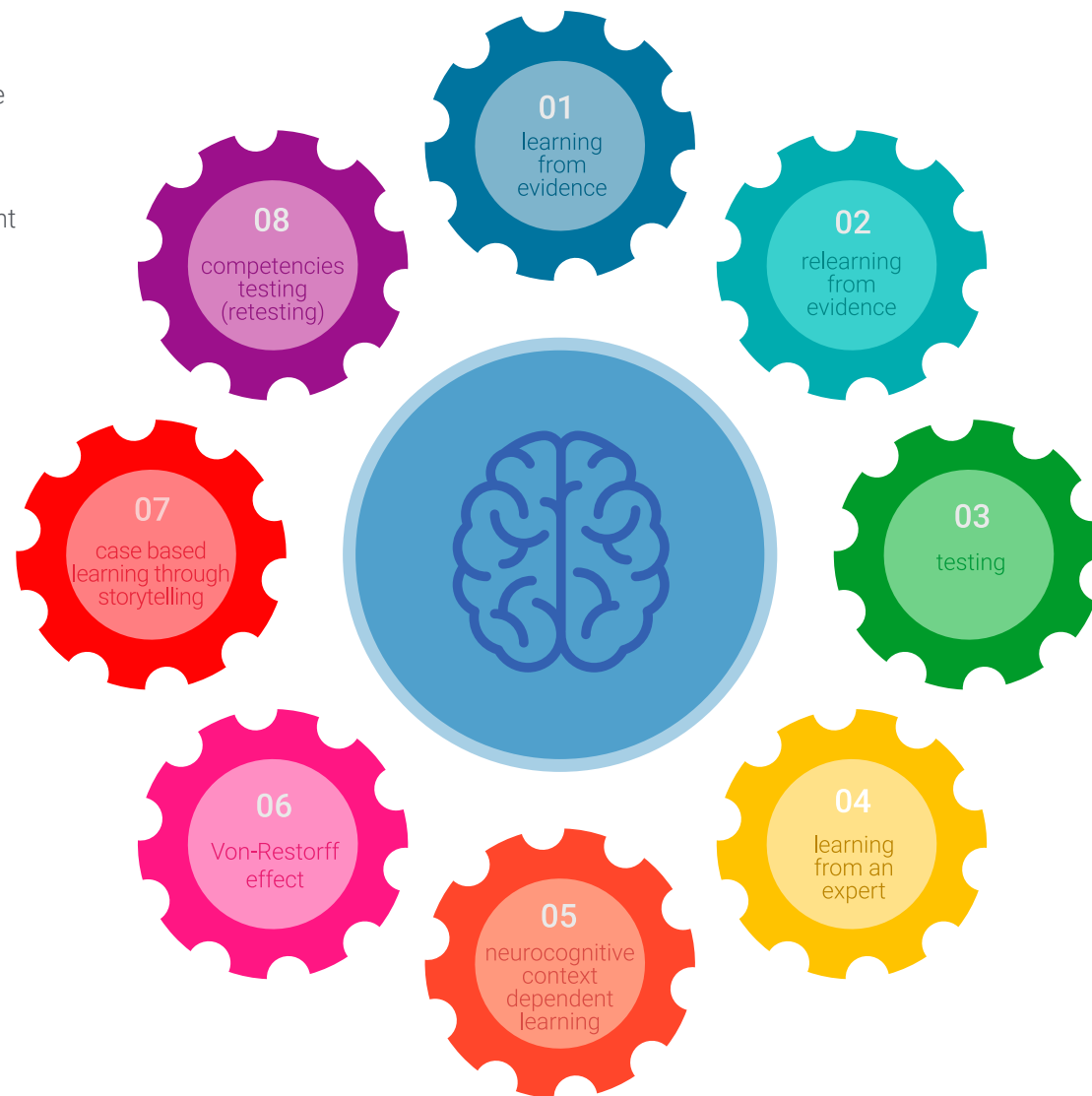




## Relearning Methodology

TECH renforce l'utilisation de la méthode des cas avec la meilleure méthodologie d'enseignement 100% en ligne du moment: Relearning.

Notre Université est la première au monde à combiner l'étude de cas cliniques avec un système d'apprentissage 100% en ligne basé sur la pratique et combinant un minimum de 8 éléments différents dans chaque cours. Ceci représente une véritable révolution par rapport à une simple étude et analyse de cas.



*Le kinésithérapeutes/kinésiologue apprendra à travers des cas réels et la résolution de situations complexes dans des environnements d'apprentissage simulés. Ces simulations sont développées à l'aide de logiciels de pointe pour faciliter l'apprentissage par immersion.*

À la pointe de la pédagogie mondiale, la méthode Relearning a réussi à améliorer le niveau de satisfaction globale des professionnels qui terminent leurs études, par rapport aux indicateurs de qualité de la meilleure université en ligne du monde (Columbia University).

Cette méthodologie a formé plus de 65.000 kinésithérapeutes/kinésiologues avec un succès sans précédent dans toutes les spécialités cliniques, quelle que soit la charge manuelle/pratique. Notre méthodologie d'enseignement est développée dans un environnement très exigeant, avec un corps étudiant universitaire au profil socio-économique élevé et dont l'âge moyen est de 43,5 ans.

*Le Relearning vous permettra d'apprendre plus facilement et de manière plus productive tout en développant un esprit critique, en défendant des arguments et en contrastant des opinions: une équation directe vers le succès.*

Dans notre programme, l'apprentissage n'est pas un processus linéaire mais il se déroule en spirale (nous apprenons, désapprenons, oublions et réapprenons). Par conséquent, ils combinent chacun de ces éléments de manière concentrique.

Selon les normes internationales les plus élevées, la note globale de notre système d'apprentissage est de 8,01.



Ce programme offre le meilleur matériel pédagogique, soigneusement préparé pour les professionnels:



#### Support d'étude

Tous les contenus didactiques sont créés par les spécialistes qui enseignent les cours. Ils ont été créés en exclusivité pour le master afin que le développement didactique soit vraiment spécifique et concret.

Ces contenus sont ensuite appliqués au format audiovisuel, pour créer la méthode de travail TECH en ligne. Tout cela, élaboré avec les dernières techniques afin d'offrir des éléments de haute qualité dans chacun des supports qui sont mis à la disposition de l'apprenant.



#### Techniques et procédures de physiothérapie en vidéo

TECH apporte les techniques les plus récentes et les dernières avancées éducatives à l'avant-garde des techniques et procédures actuelles de kinésithérapie/kinésiologie. Tout cela, à la première personne, expliqué et détaillé rigoureusement pour atteindre une compréhension complète et une assimilation optimale. Et surtout, vous pouvez les visionner autant de fois que vous le souhaitez.



#### Résumés interactifs

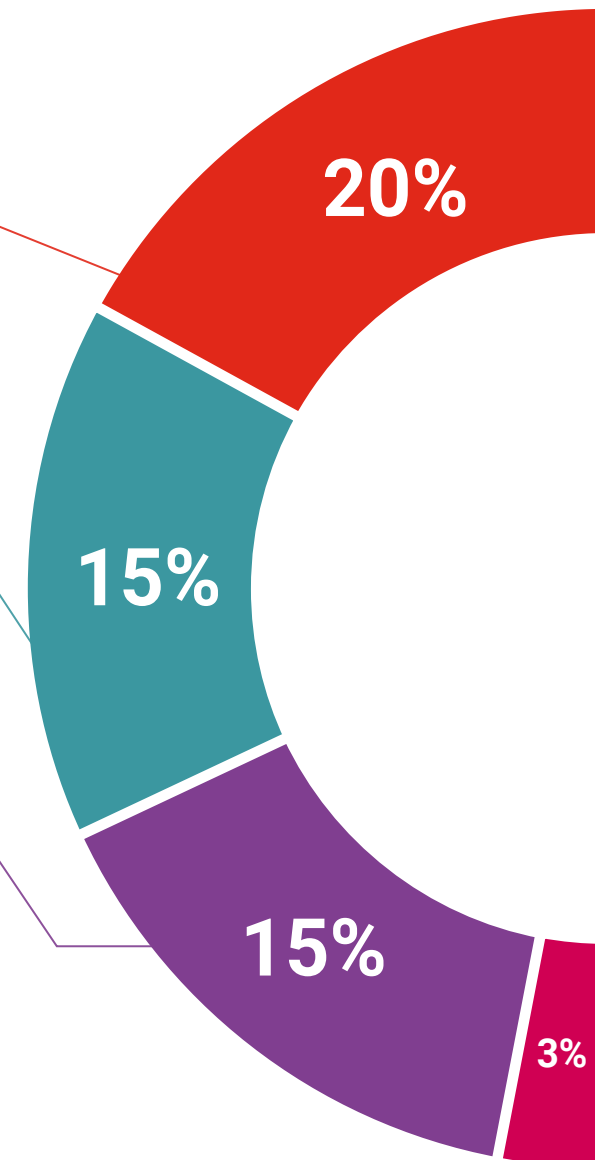
Nous présentons les contenus de manière attrayante et dynamique dans des dossiers multimédias comprenant des fichiers audios, des vidéos, des images, des diagrammes et des cartes conceptuelles afin de consolider les connaissances.

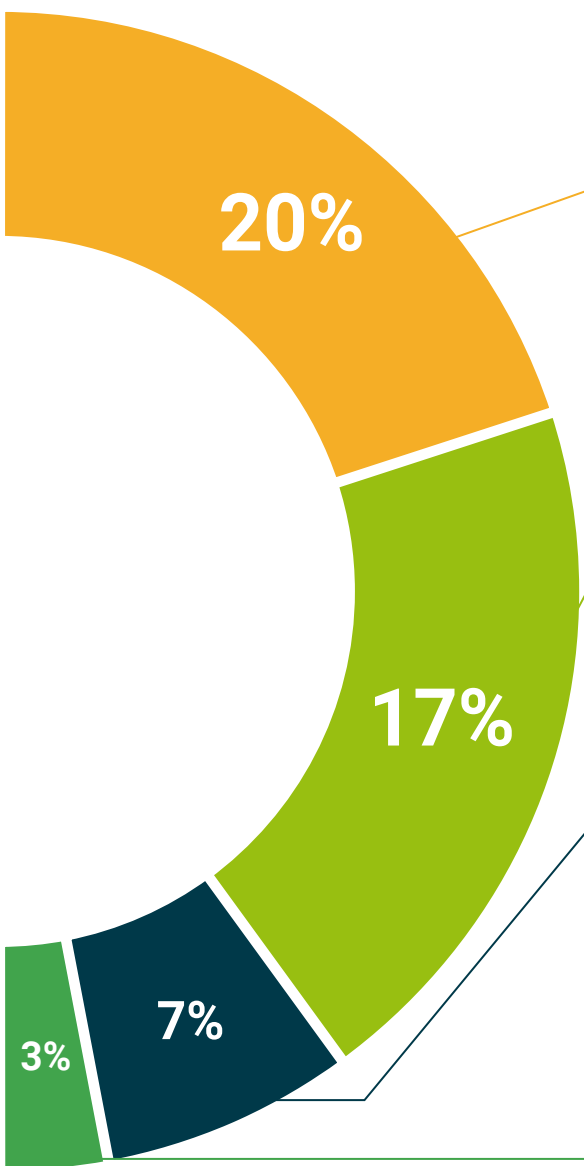
Ce système unique de formation à la présentation de contenus multimédias a été récompensé par Microsoft en tant que "European Success Story".



#### Bibliographie complémentaire

Articles récents, documents de consensus, guides internationaux et autres supports. Dans la bibliothèque virtuelle de TECH, l'étudiant aura accès à tout ce dont il a besoin pour compléter sa formation.





#### Études de cas dirigées par des experts

Un apprentissage efficace doit nécessairement être contextuel. Pour cette raison, TECH présente le développement de cas réels dans lesquels l'expert guidera l'étudiant à travers le développement de la prise en charge et la résolution de différentes situations: une manière claire et directe d'atteindre le plus haut degré de compréhension.



#### Testing & Retesting

Les connaissances de l'étudiant sont périodiquement évaluées et réévaluées tout au long du programme, par le biais d'activités et d'exercices d'évaluation et d'auto-évaluation, afin que l'étudiant puisse vérifier comment il atteint ses objectifs.



#### Cours magistraux

Il existe des preuves scientifiques de l'utilité de l'observation d'un tiers expert. La méthode "Learning from an Expert" renforce les connaissances et la mémoire, et donne confiance dans les futures décisions difficiles.



#### Guides d'action rapide

À TECH nous vous proposons les contenus les plus pertinents du cours sous forme de feuilles de travail ou de guides d'action rapide. Un moyen synthétique, pratique et efficace pour vous permettre de progresser dans votre apprentissage.





# 06 Diplôme

Le Certificat Avancé en Traitement Kinésithérapeutique des Personnes Affectées par des Troubles Cognitifs vous garantit, en plus de la formation la plus rigoureuse et la plus actuelle, l'accès à un diplôme universitaire de Certificat Avancé délivré par TECH Université Technologique.





The image features two black graduation caps (mortarboards) against a bright blue sky with light clouds. One cap is in the foreground on the left, held by a hand, showing its tassel. The other cap is slightly behind and to the right. The background is split diagonally into a white lower-right section and a dark blue upper-left section.

“

*Réussissez ce programme et recevez  
votre Certificat Avancé sans déplacements  
ni formalités administratives”*

Ce **Certificat Avancé en Traitement Kinésithérapeutique des Personnes Affectées par des Troubles Cognitifs** contient le programme scientifique le plus complet et le plus actuel du marché.

Après avoir réussi les évaluations, l'étudiant recevra par courrier postal\* avec accusé de réception le diplôme de **Certificat Avancé** par **TECH Université technologique**.

Le diplôme délivré par **TECH Université Technologique** indiquera la note obtenue lors du Certificat Avancé, et répond aux exigences communément demandées par les bourses d'emploi, les concours et les commissions d'évaluation des carrières professionnelles.

Diplôme: **Certificat Avancé en Traitement Kinésithérapeutique des Personnes Affectées par des Troubles Cognitifs**

N.º d'Heures Officielles: **400 h.**



\*Si l'étudiant souhaite que son diplôme version papier possède l'Apostille de La Haye, TECH EDUCATION fera les démarches nécessaires pour son obtention moyennant un coût supplémentaire.

future

santé confiance personnes

éducation information tuteurs

garantie accréditation enseignement

institutions technologie apprentissage

communauté engagement

service personnalisé innovation

connaissance présent qualité  
Kinésithérapeutique des  
Personnes Affectées par  
des Troubles Cognitifs

en ligne formation

développement institutions

classe virtuelle langues

**tech** université  
technologique

### Certificat Avancé

Traitement

Kinésithérapeutique des  
Personnes Affectées par  
des Troubles Cognitifs

- » Modalité: en ligne
- » Durée: 6 mois
- » Diplôme: TECH Université Technologique
- » Intensité: 16h/semaine
- » Horaire: à votre rythme
- » Examens: en ligne



# Certificat Avancé

Traitement Kinésithérapeutique  
des Personnes Affectées par  
des Troubles Cognitifs

