

# Certificat Avancé

Fragilité et Gériatrie en  
Médecine Réhabilitatrice





## Certificat Avancé Fragilité et Gériatrie en Médecine Réhabilitatrice

- » Modalité: en ligne
- » Durée: 6 mois
- » Qualification: TECH Université Technologique
- » Intensité: 16h/semaine
- » Horaire: à votre rythme
- » Examens: en ligne

Accès au site web: [www.techtitute.com/fr/medecine/diplome-universite/diplome-universite-fragilite-geriatrie-medecine-rehabilitatrice](http://www.techtitute.com/fr/medecine/diplome-universite/diplome-universite-fragilite-geriatrie-medecine-rehabilitatrice)

# Sommaire

01

Présentation

---

*page 4*

02

Objectifs

---

*page 8*

03

Direction de la formation

---

*page 12*

04

Structure et contenu

---

*page 20*

05

Méthodologie

---

*page 26*

06

Diplôme

---

*page 34*

# 01 Présentation

La fragilité entraîne une moindre résistance aux situations imprévues, aux pathologies ou au stress, ce qui détermine la nécessité d'appliquer un mode d'attention et de soins spécifique chez les patients qui la présentent. En Kinésithérapie, cette vulnérabilité détermine une approche multidisciplinaire des affections à traiter, une prise en charge large et intégrative. En Kinésithérapie, cette vulnérabilité détermine une approche multidisciplinaire des affections à traiter, une prise en charge large et intégrative.



“

*Inclure dans votre capacité de travail, les systèmes spécifiques d'intervention auprès des patients fragiles et ajouter à votre travail la sécurité et l'efficacité des dernières avancées dans ce domaine"*

Dans la Kinésithérapie des patients fragiles, il est nécessaire de partir d'un cadre théorique où le médecin de réadaptation dispose des outils pour créer une stratégie de traitement basée sur un raisonnement clinique qui conduit à fixer des objectifs pour finalement les aborder avec un traitement Kinésithérapeutique.

Pour ce faire, le professionnel doit évaluer et explorer le patient, en comprenant les caractéristiques plus complexes telles que le contexte social dans lequel il se trouve, le cadre d'action (soins à domicile, dans des centres résidentiels, dans des centres de jour ou des centres sociaux ou même dans des cliniques privées).

Ces travaux devraient inclure des traitements pour les affections pré-fragiles, fragiles, traumatiques et neurologiques, avec des troubles respiratoires et/ou du plancher pelvien, qui peuvent impliquer des syndromes gériatologiques ou une détérioration cognitive, des effets secondaires de médicaments et/ou des états biopsychosociaux qui peuvent compliquer le tableau clinique.

Il est donc essentiel de connaître les outils de la Kinésithérapie et la pertinence de leur application dans chaque cas, tels que l'exercice actif, la thérapie manuelle et l'électrothérapie. Être capable de travailler au sein d'une équipe interdisciplinaire, avec des outils de communication appropriés, comprendre le concept de soins centrés sur la personne, avoir les connaissances les plus récentes des dispositifs de soutien et même le soutien de la technologie actuelle peut être la clé du succès d'un traitement de Kinésithérapie.

Ce **Certificat Avancé en Fragilité et Gériatrie en Médecine Réhabilitatrice** contient le programme scientifique le plus complet et le plus récent du marché. Les principales caractéristiques sont les suivantes:

- ♦ Dernières technologies en matière de logiciels d'enseignement en ligne
- ♦ Système d'enseignement intensément visuel, soutenu par des contenus graphiques et schématiques faciles à assimiler et à comprendre
- ♦ Développement d'études de cas présentées par des experts actifs
- ♦ Systèmes vidéo interactifs de pointe
- ♦ Enseignement basé sur la télépratique
- ♦ Systèmes de mise à jour et de recyclage continus
- ♦ Apprentissage autorégulé: compatibilité totale avec d'autres professions
- ♦ Exercices pratiques pour l'auto-évaluation et la vérification de l'apprentissage
- ♦ Des groupes de soutien et synergies éducatives: questions à l'expert, forums de discussion et de connaissances
- ♦ Communication avec l'enseignant et travail de réflexion individuel
- ♦ Contenu disponible depuis n'importe quel appareil, fixe ou portable, doté d'une connexion internet
- ♦ Banques de documents justificatifs disponibles en permanence, y compris après le programme



*Un Certificat Avancé de haute qualité qui a été développé pour renforcer la qualité des soins que le Kinésithérapeute peut offrir dans les cas complexes de fragilité chez les personnes âgées"*

“

*Avec l'appui de systèmes audiovisuels de haute qualité, l'objectif de ce Certificat Avancé est que vous n'acquériez pas seulement les connaissances, mais qu'à l'issue, vous possédiez les compétences professionnelles nécessaires dans ce domaine"*

Le programme comprend, dans son corps enseignant, des professionnels du secteur qui apportent à cette formation l'expérience de leur travail, ainsi que des spécialistes reconnus de grandes sociétés et d'universités prestigieuses.

Grâce à son contenu multimédia développé avec les dernières technologies éducatives, les spécialistes bénéficieront d'un apprentissage situé et contextuel. Ainsi, ils se formeront dans un environnement simulé qui leur permettra d'apprendre en immersion et de s'entraîner dans des situations réelles.

La conception de ce programme est basée sur l'Apprentissage par Problèmes. Ainsi l'étudiant devra essayer de résoudre les différentes situations de pratique professionnelle qui se présentent à lui tout au long du Certificat Avancé. Pour ce faire, l'étudiant sera assisté d'un innovant système de vidéos interactives, créé par des experts reconnus.

*Avec une conception méthodologique basée sur des techniques d'enseignement éprouvées pour vous permettre d'apprendre de manière dynamique et efficace.*

*Avec un aperçu et une analyse des différentes situations auxquelles le professionnel peut être confronté, et les actions les plus appropriées à prendre dans chacune d'elles.*



# 02

## Objectifs

Acquérir de manière simple et complète, les connaissances les plus actuelles concernant l'intervention de réadaptation dans différentes pathologies et conditions chez les patients gériatriques avec fragilité. L'objectif est de générer des connaissances spécialisées chez l'étudiant, en créant une base bien structurée pour identifier les signes cliniques associés aux différents besoins et développements, en fournissant une vision large et contextuelle de l'activité dans ce domaine aujourd'hui.







“

*Avec un objectif d'apprentissage réaliste et pratique, notre programme est conçu pour transformer la théorie que vous apprendrez en véritables compétences d'intervention”*



## Objectif général

---

- développer une attitude critique et raisonnée, basée sur les preuves scientifiques les plus récentes, vis-à-vis du diagnostic Kinésithérapeutique chez le patient âgé et de pouvoir appliquer un traitement adéquat afin de réduire l'impuissance fonctionnelle, la fragilité et la détérioration, favorisant ainsi une amélioration de la santé physique et mentale dans la vieillesse

“

*Ce Certificat Avancé est le meilleur moyen de vous mettre à jour les aspects pour fournir les soins palliatifs dont vos patients ont besoin”*





## Objectifs spécifiques

---

### Module 1. Raisonnement clinique en physiogériatrie

- ♦ Expliquez le vieillissement actif du point de vue du patient
- ♦ Définir les sphères d'action de la Kinésithérapie en gériatrie
- ♦ Définir le rôle de la Kinésithérapie dans les unités de soins palliatifs
- ♦ Définir l'utilisation des nouvelles technologies en physiogériatrie
- ♦ Expliquer ce que sont les équipes interdisciplinaires en gériatrie
- ♦ Définir la composition et le fonctionnement de l'équipe interdisciplinaire
- ♦ Expliquez les principales fonctions au sein de l'équipe interdisciplinaire
- ♦ Établir le diagnostic différentiel. *Red et yellow flags*
- ♦ Décrire les principaux syndromes gériatriques
- ♦ Expliquer en quoi consistent les *Red et yellow Flags*
- ♦ Définir les *Red Flags* les plus communs dans la pratique clinique
- ♦ Expliquer l'approche appropriée de la séance de Kinésithérapie en gériatrie
- ♦ Décrire l'examen et l'évaluation Kinésithérapeutique du patient gériatrique
- ♦ Définir les effets de certains médicaments sur le système neuromusculo-squelettique

### Module 2. Soins centrés sur la personne (PCA). Une perspective de physiothérapie

- ♦ Expliquer le processus de transformation d'un modèle de service en un modèle d'APC
- ♦ Expliquer la prestation des services de physiothérapie dans un modèle d'APC
- ♦ Décrire le décalogue des soins centrés sur la personne

### Module 3. Outils pour la pratique quotidienne du kinésithérapeute en gériatrie

- ♦ Définir la communication comme un outil pour un traitement de Kinésithérapie réussi
- ♦ Définir les bases de la communication avec la personne âgée
- ♦ Expliquez les difficultés de communication associées aux syndromes gérontologiques
- ♦ Expliquer l'approche du deuil chez les professionnels

03

# Direction de la formation

Le corps enseignant du programme comprend d'éminents spécialistes en fragilité et en gériatrie apportent leur expérience à cette formation. En outre, d'autres spécialistes de prestige participent à sa conception et à son élaboration, complétant ainsi le programme de manière interdisciplinaire.



“

*Des conférenciers experts en Kinésithérapie fourniront leur vision actuelle du travail réel avec ces patients du vrai travail avec ces patients, en fournissant l'étude avec une vision contextuelle très précieuse"*

## Directeur invité international

La Docteure Tracy Friedlander est une éminente experte internationale, spécialisée dans la Kinésithérapie et Réhabilitation des personnes âgées. Ses connaissances et compétences approfondies dans ce domaine lui ont permis de mettre en œuvre des procédures innovantes et d'améliorer la qualité de vie de divers patients au fil des ans.

Grâce à la qualité de ses soins, le scientifique a été choisie comme Directrice Médicale de l'Unité de Réhabilitation Globale pour Patients Aiguës Hospitalisés au Centre Médical Johns Hopkins Bayview. Elle a également fait partie des équipes médicales du prestigieux Hôpital Johns Hopkins.

Son principal domaine d'expertise est la Réhabilitation Neurologique. Dans ce domaine, l'experte a des publications scientifiques référencées dans des revues à comité de lecture à fort impact dans la communauté de la santé. Elle a concentré ses efforts pour aider les patients à gérer la Spasticité, un trouble du contrôle musculaire, grâce à diverses approches thérapeutiques.

En outre, certaines de ses recherches les plus importantes de ces dernières années concernent la réadaptation des patients soumis à de longues périodes de ventilation mécanique lorsqu'ils sont infectés par le virus SARS-CoV-2. Elle possède également une formation complète en matière de douleurs articulaires, de Fibromyalgie, de douleurs chroniques et de fatigue.

La Docteur Friedlander est également officiellement certifiée par le Conseil Américain de Médecine Physique et de Réhabilitation. Tout cela est renforcé par son expertise supérieure dans les soins précis et avancés des lésions de la moelle épinière. En outre, ce spécialiste possède une excellente formation universitaire. Elle a obtenu son diplôme de premier cycle à l'Université Emory d'Atlanta et son diplôme de Médecine à l'Université du Maryland. Elle a également effectué son internat au Mercy Medical Center et sa résidence en Médecine Physique et Réhabilitation à l'Hôpital Sinai de Baltimore.



## Dra. Friedlander, Tracy

---

- ♦ Directrice du Département de Médecine Physique et de Réhabilitation à l'Hôpital Johns Hopkins
- ♦ Directrice Médicale de l'Unité de Réhabilitation Globale pour Patients Aiguës Hospitalisés au Johns Hopkins Bayview Medical Center
- ♦ Spécialiste en Neuroréhabilitation et Gestion de la Spasticité
- ♦ Certifications officielles du Conseil Américain de la Médecine Physique et Réhabilitation
- ♦ Spécialiste en Médecine Physique et Réhabilitation à l'Hôpital Sinai de Baltimore
- ♦ Diplômée en Médecine de l'Université du Maryland à Baltimore
- ♦ Membre de :
  - ♦ Académie Américaine de Médecine Physique et Réhabilitation
  - ♦ Association Américaine des Lésions de la Moelle Epinière
  - ♦ Société de Médecine Physique et Réhabilitation du Maryland

“

*Grâce à TECH, vous pourrez apprendre avec les meilleurs professionnels du monde”*

## Directeur invité



### Castillo, Juan Ignacio

- ♦ Chef de Service d' médecine physique et réadaptation, 12 octobre Madrid.
- ♦ Professeur Associé Université Complutense de Madrid , Faculté de Médecine, 2016
- ♦ Professeur Collaborateur, 2011- l'Université Complutense de Madrid 2016
- ♦ Coordinateur de cours de formation continue du Ministère de la Santé de la Communauté de Madrid: Prévention tertiaire chez les patients cardiopathes chroniques
- ♦ Réhabilitation cardiaque Réhabilitation Cardiaque
- ♦ Master en réadaptation cardiaque, SEC-UNED
- ♦ Maîtrise en évaluation du handicap, Universidad Autónoma Madrid
- ♦ Maîtrise en handicap de l'enfant, Université Complutense de Madrid
- ♦ Cours de Doctorat: Neurosciences, de Salamanca
- ♦ Diplômé en Médecine et en Chirurgie, Université de Salamanca
- ♦ Coordinateur de la formation continue de la Société Espagnole de Cardiologie en Test d'effort avec Consommation d'Oxygène



## Co-Direction



### Dr Garcia Fontalba, Irene

- ♦ Gérant et kinésithérapeute du centre privé de kinésithérapie Cal Moure'S, créé dans le but de traiter les limitations des capacités de la vie quotidienne dues à la douleur ou aux pathologies liées au vieillissement
- ♦ Membre de la section territoriale de Gérone de l'Association des physiothérapeutes de Catalogne
- ♦ Créateur du blog Physio et autres histoires
- ♦ Étudiant en licence de psychologie
- ♦ Coordinateur du groupe de réseaux sociaux du groupe de professionnels pour la promotion de la santé à Gérone (2015-2017)
- ♦ Plus de dix ans de travail dans le domaine de la pathologie gériatrique et des processus douloureux à domicile et dans le secteur privé

## Professeurs

### Mr Cuesta Gascón, Joel

- ♦ Résident en médecine physique et réadaptation à l'hôpital Universitario 12 de Octubre, Madrid
- ♦ Conférencier du cours de spécialisation en douleur neuropathique à l'hôpital la Princesa. 2019
- ♦ Organisateur et intervenant à la conférence « On se voit au 12 ». "Principes fondamentaux et physiologie du sport". 2020
- ♦ Conférencier aux "Jornadas postMIR Academia AMIR 2020" sur la spécialité de la médecine physique et de la réadaptation
- ♦ Master en médecine clinique, Université Francisco de Vitoria, Madrid
- ♦ Diplômé en médecine, Université Camilo José Cela, Madrid
- ♦ Expert en Échographie musculosquelettique

### Dr Pino Giráldez, Mercedes

- ♦ Médecin assistant en réadaptation à l'hôpital universitaire Doce de Octubre à Madrid.
- ♦ Spécialiste en médecine physique et Réhabilitation, Hôpital Universitaire de Guadalajara
- ♦ Spécialiste des handicaps de l'enfance, Université Complutense de Madrid.
- ♦ Diplôme de médecine et de chirurgie de l'université d'Alcalá de Henares. Madrid
- ♦ MIR en médecine physique et réadaptation
- ♦ Médecin spécialiste en réadaptation médicale à l'hôpital Fundación Jiménez Díaz, 2012
- ♦ Médecin assistant en réadaptation à l'hôpital Rey Juan Carlos I, Madrid. 2013
- ♦ Médecin assistant en réadaptation à l'hôpital de Torrejón de Ardoz. 2014
- ♦ Médecin assistant en réadaptation à l'hôpital Universitaire de Guadalajara. 2014

### **Dr Díaz Zamudio, Delia**

- ♦ Résident en médecine interne en réadaptation et médecine physique dans le service de réadaptation de l'Hôpital Universitaire 12 de Octubre
- ♦ Spécialiste assistant dans le service de réadaptation de l'Hôpital Universitaire 12 de Octubre, Madrid
- ♦ Collaborateur honoraire du département de médecine physique et de réadaptation et d'hydrologie de l'hôpital 12 de Octubre, Université Complutense de Madrid
- ♦ Diplômé en Médecine et en Chirurgie. Faculté de médecine Université de Sevilla
- ♦ FEA de réadaptation et de médecine physique, Service de réadaptation, Hôpital Universitaire Denia, Alicante en 2013
- ♦ FEA de Réhabilitation et de Médecine Physique, Service de Réhabilitation de l'Hôpital Universitaire Alto Deba, Mondragón, San Sebastián en 2012

### **Dr González García, María Douleur**

- ♦ Chef du service de réadaptation neurologique, Hôpital 12 Octobre, Madrid
- ♦ Praticien de secteur spécialisé, Hôpital Doce de Octubre, Madrid
- ♦ Diplôme de médecine et de chirurgie de l'université d'Alcalá. Alcalá de Henares, Madrid
- ♦ Spécialiste en Médecine Physique et Réhabilitation
- ♦ Achèvement de la spécialité de médecine physique et de réadaptation en tant qu'interne en médecine (MIR) dans le service de réadaptation de l'hôpital universitaire 12 de Octubre, Madrid, 2002-2006

### **Dr Jiménez, Henar**

- ♦ Interne en médecine : Hôpital universitaire 12 de Octubre, Madrid
- ♦ Cours sur l'utilisation sûre des médicaments dans le service de santé de Madrid
- ♦ Expert en Kinésithérapie et réadaptation sportive à l'Université internationale Isabel de Castilla

### **Dr Blesa Esteban, Irene**

- ♦ Interne en médecine: Hôpital universitaire 12 de Octubre, Madrid
- ♦ Expert en Échographie musculosquelettique
- ♦ Cours d'approche de la douleur neuropathique pour la médecine
- ♦ Cours d'évaluation et de prescription d'exercices thérapeutiques
- ♦ Cours de réanimation pour les résidents
- ♦ Supervision de la thèse de doctorat: Diagnostic des cardiopathies congénitales lors de l'échographie du premier trimestre

### **Dr García, Sofía**

- ♦ Médecin Spécialiste en Médical Physique et , Unité de Réadaptation, enfants Hôpital Universitaire 12 de octubre, Madrid
- ♦ Médecin Spécialiste en Médical Physique et Réadaptation, , Hôpital Universitaire 12 de octubre, Madrid
- ♦ Docteur spécialiste en médecine physique et réadaptation, Centro de Rehabilitación del Lenguaje (CRL), Madrid
- ♦ Master en échographie musculo-squelettique et échographie interventionnelle, San Andalousie CEU San Pablo
- ♦ Diplôme de médecine de la faculté de médecine de l'université San Pablo CEU, Madrid
- ♦ Unité du plancher pelvien (Hôpital Universitaire 12 de Octubre, Madrid)
- ♦ Unité de paralysie faciale et de neuroréhabilitation (H.U La Paz, Madrid)
- ♦ Réhabilitation cardiaque (Unité de réhabilitation cardiaque, HU 12 de Octubre, Madrid)
- ♦ Réhabilitation respiratoire H.G.U. Gregorio Marañón, Madrid
- ♦ Unité de neuroréhabilitation (H.U. 12 de Octubre, Madrid)
- ♦ Réhabilitation en cas de lésion de la moelle épinière (Hospital Nacional de Paraplégicos, Toledo)

### M. Soto Bagaria, Luis

- ♦ Kinésithérapeute et chercheur au Parc Sanitari Pere Virgili
- ♦ Maîtrise en Kinésithérapie neuromusculosquelettique
- ♦ Membre de l'équipe de recherche sur le vieillissement, la fragilité et les transitions (Re-Fit BCN)
- ♦ Plus de 10 ans de travail dans le domaine du vieillissement

### M. Gómez Orta, Roger

- ♦ Kinésithérapeute et technicien orthopédique
- ♦ Cofondateur de Quvitec S.L
- ♦ Responsable du service de la clinique d'assise et de positionnement chez Quvitec
- ♦ Spécialiste et formateur en gestion des patients pour les produits Handicare en Espagne

### Dr Jimenez Hernández, Daniel

- ♦ Docteur en éducation de l'Université de Vic
- ♦ Kinésithérapeute
- ♦ Master officiel en éducation inclusive
- ♦ Membre du groupe de recherche de l'attention à la diversité de l'UVic
- ♦ Maître de conférences à l'Université de Vic
- ♦ Formateur de professionnels en ACP
- ♦ Plus de 25 ans d'expérience dans la prise en charge des personnes dans des contextes de handicap et de dépendance

### M. Hernandez Espinosa, Joaquín

- ♦ Kinésithérapeute. Directeur du centre résidentiel Hotel residencia Tercera edad Pineda
- ♦ Diplôme en Kinésithérapie respiratoire
- ♦ Plus de 20 ans d'expérience dans le domaine de la Kinésithérapie en gériatrie au niveau hospitalier, à domicile et résidentiel

### M. Gil Gracia, Samuel

- ♦ Kinésithérapeute et ostéopathe en cabinet libéral à Béziers (France)
- ♦ Membre de la Société espagnole de Kinésithérapie et de la douleur SEFID
- ♦ Auteur du vidéoblogue Je suis un patient du Samu, un canal de divulgation sur la Kinésithérapie pour la population
- ♦ Spécialisée dans les douleurs musculo-squelettiques

### M. Buldón Olalla, Alejandro

- ♦ Expert en Kinésithérapie de l'activité physique et du sport
- ♦ Master en réseaux sociaux et apprentissage numérique
- ♦ Plus de 12 ans d'expérience dans la prise en charge des personnes âgées au niveau résidentiel et à domicile
- ♦ Créateur du blog fisioconectados.com
- ♦ Kinésithérapeute dans le groupe Amavir et dans les soins à domicile pour les personnes âgées



*Les plus grands professionnels du secteur se sont réunis pour vous offrir les connaissances les plus complètes dans ce domaine, afin que vous puissiez vous développer avec toutes les garanties de succès"*

# 04

## Structure et contenu

Particulièrement axé sur le domaine de la fragilité des patients gériatriques, le syllabus a été élaboré selon les critères d'efficacité pédagogique que nous vous proposons. Grâce à un programme complet et spécifique, vous parcourez tous les domaines d'apprentissage essentiels proposés, en acquérant progressivement les compétences nécessaires pour mettre en pratique les connaissances requises. Un schéma d'apprentissage très bien développé qui vous permettra d'apprendre de manière continue, efficace et adaptée à vos besoins.





“

*Un programme stimulant et intensif, organisé en unités d'enseignement à fort impact, couvrant tous les aspects de la médecine de réadaptation dans la prise en charge des patients fragiles"*

## Module 1. Raisonnement clinique en physiogériatrie

- 1.1. Passé, présent et futur de la Kinésithérapie en Gériatrie
  - 1.1.1. Brève histoire de la Kinésithérapie
    - 1.1.1.1. Les origines de la Kinésithérapie au-delà de nos frontières
    - 1.1.1.2. Origine de la Kinésithérapie
    - 1.1.1.3. Conclusions
  - 1.1.2. Situation actuelle de la Kinésithérapie en gériatrie
  - 1.1.3. Avenir de la Kinésithérapie en Gériatrie
    - 1.1.3.1. Mise en Kinésithérapie et nouvelles technologies
- 1.2. Vieillesse active
  - 1.2.1. Introduction
  - 1.2.2. Concept de vieillesse active
  - 1.2.3. Classification
  - 1.2.4. Le vieillissement actif du point de vue du patient
  - 1.2.5. Rôle du Kinésithérapeute dans les programmes de vieillissement actif
  - 1.2.6. Exemple d'intervention
- 1.3. Kinésithérapie en gériatrie et contexte d'action
  - 1.3.1. Introduction et définitions
  - 1.3.2. Sphères d'action
    - 1.3.2.1. Centres résidentiels
    - 1.3.2.2. Sociosanitaire
    - 1.3.2.3. Soins primaires
    - 1.3.2.4. La Kinésithérapie dans les unités de soins palliatifs
  - 1.3.3. Domaines futurs de la physiogériatrie
    - 1.3.3.1. Nouvelles technologies
    - 1.3.3.2. Kinésithérapie et architecture
  - 1.3.4. Équipes interdisciplinaires en gériatrie
    - 1.3.4.1. Équipes multidisciplinaires ou interdisciplinaires?
    - 1.3.4.2. Composition et fonctionnement de l'équipe interdisciplinaire
    - 1.3.4.3. Principales fonctions au sein de l'équipe interdisciplinaire
- 1.4. Diagnostic différentiel et signes et symptômes d'alarme: drapeaux rouges et jaunes en gériatrie. Diagnostic différentiel. *Red et yellow flags*
  - 1.4.1. Introduction et définitions
    - 1.4.1.1. Diagnostic différentiel
    - 1.4.1.2. Le diagnostic en Kinésithérapie
    - 1.4.1.3. Syndromes gériatriques
    - 1.4.1.4. *Red et yellow flags*
  - 1.4.2. *Red flags* les plus communs dans la pratique clinique
    - 1.4.2.1. Infection des voies urinaires
    - 1.4.2.2. Pathologie oncologique
    - 1.4.2.3. Insuffisance cardiaque
    - 1.4.2.4. Fractures
- 1.5. Pharmacologie, effets sur le système neuromusculosquelettique
  - 1.5.1. Introduction
    - 1.5.1.1. Les médicaments qui affectent la démarche
  - 1.5.2. Médicaments et risque de chute
- 1.6. Approche de la séance de Kinésithérapie en gériatrie
  - 1.6.1. Examen et évaluation Kinésithérapeutique du patient gériatrique
    - 1.6.1.1. Composantes de l'évaluation
    - 1.6.1.2. Les échelles et les tests les plus couramment utilisés
  - 1.6.2. Détermination des objectifs du traitement
  - 1.6.3. Organisation de la séance de traitement
  - 1.6.4. Organisation du travail propre du kinésithérapeute
  - 1.6.5. Suivi du traitement chez le patient âgé



## Module 2. Soins centrés sur la personne (PCA). Une perspective de Kinésithérapie

- 2.1. Définition, concepts et principes de base
  - 2.1.1. Décalogue des soins centrés sur la personne
    - 2.1.1.1. Ce qui est et ce qui n'est pas ACP? Attention Centrée sur le Patient) Ses principes
    - 2.1.1.2. Clarifier les concepts. Glossaire des termes
  - 2.1.2. Origine et base conceptuelle de l'ACP
    - 2.1.2.1. Référents de la psychologie
    - 2.1.2.2. Référents de l'intervention sociale
    - 2.1.2.3. Référents de la qualité de vie
    - 2.1.2.4. Référents de l'étude du handicap
    - 2.1.2.5. Points de référence dans la perspective des droits civils des personnes
    - 2.1.2.6. Référents des ressources gérontologiques
    - 2.1.2.7. Référents des aspects juridiques et normatifs
- 2.2. Le modèle ACP
  - 2.2.1. Paradigme et modèle d'intervention
- 2.3. Bonnes pratiques en matière d'APC
  - 2.3.1. Définition et concept des PPBB
  - 2.3.2. Champ d'application des bonnes pratiques
  - 2.3.3. "Bonne praxis", le chemin vers une bonne pratique
  - 2.3.4. Bonnes pratiques clés
- 2.4. Le processus de transformation d'un modèle de service en un modèle PCA
  - 2.4.1. Comment déconstruire l'apprentissage?
  - 2.4.2. Transformation des services
  - 2.4.3. Transformer les personnes
- 2.5. Prestation de services de Kinésithérapie dans un modèle PCA
  - 2.5.1. Kinésithérapie centrée sur la personne vs. Kinésithérapie individualisée
  - 2.5.2. Épistémologie de la Kinésithérapie centrée sur la personne

2.6. Actions

2.6.1. Introduction

2.6.2. Actions

2.6.2.1. L'accueil du kinésithérapeute

2.6.2.2. Processus d'appréciation et d'évaluation

2.6.2.3. Intervention

2.6.2.4. Relations avec les collègues de travail

2.6.2.5. Interrelation avec l'environnement physique

2.6.2.6. Interrelation avec la communauté

**Module 3. Outils pour la pratique quotidienne du kinésithérapeute en gériatrie**

3.1. La communication, un outil pour la réussite d'un traitement de Kinésithérapie

3.1.1. Introduction

3.1.1.1. Le miroir et la lampe

3.1.2. La communication dans le cadre de la relation thérapeutique

3.1.2.1. Définitions

3.1.2.2. Aspects fondamentaux

3.1.2.2.1. Composants

3.1.2.2.2. Contexte

3.1.2.2.3. Impossibilité de ne pas communiquer

3.1.3. Codes dans les messages

3.1.3.1. Aspects spécifiques de la communication avec les patients âgés

3.1.3.2. Principaux problèmes de communication avec les personnes âgées

3.1.3.3. Communication avec la famille

3.1.3.4. La relation thérapeutique comme forme particulière d'interaction sociale

3.1.3.5. Modèle de formation à la communication en Kinésithérapie

3.2. Le deuil dans le milieu professionnel

3.2.1. Pourquoi parler du deuil?

3.2.2. Qu'est-ce que le deuil?

3.2.3. Le deuil est-il une dépression?

3.2.4. Comment le chagrin se manifeste-t-il?

3.2.5. Comment le deuil est-il élaboré?

3.2.6. Comment réagit-on à la perte d'un patient?







- 3.2.7. Quand le deuil prend-il fin?
- 3.2.8. Qu'est-ce qu'un deuil compliqué?
- 3.2.9. Quand vous êtes la personne en deuil: premiers outils
- 3.2.10. Quand quelqu'un d'autre est en deuil: comment accompagner?
- 3.2.11. Quand demander de l'aide ou s'adresser à un psychologue?
- 3.3. Les TIC au service des personnes âgées
  - 3.3.1. Les TIC et la santé
    - 3.3.1.1. Terminologie spécifique
      - 3.3.1.1.1. Technologies de l'information et de la communication (TIC)
        - 3.3.1.1.1.2. santé en ligne (eHealth)
        - 3.3.1.1.1.3. mHealth (santé mobile)
      - 3.3.1.1.4. Télémédecine
      - 3.3.1.1.5. *Wearable*
      - 3.3.1.1.6. Gamification(*gamification*)
      - 3.3.1.1.7. eDoctor (eDoctor)
      - 3.3.1.1.8. ePatient (ePatient)
      - 3.3.1.1.9. Santé Numérique
      - 3.3.1.1.10. La fracture numérique
      - 3.3.1.1.11. Infoxication
    - 3.3.1.2. ePhysiothérapie en gériatrie
      - 3.3.1.2.1. La fracture numérique entre les générations
      - 3.3.1.2.2. Prescription des TIC en Kinésithérapie dans les soins gériatriques
  - 3.3.2. Applications des TIC en Kinésithérapie en gériatrie



*Une expérience unique, clé et décisive pour stimuler votre développement professionnel"*

# 05 Méthodologie

Ce programme de formation offre une manière différente d'apprendre. Notre méthodologie est développée à travers un mode d'apprentissage cyclique: ***el Relearning***.

Ce système d'enseignement s'utilise, notamment, dans les Écoles de Médecine les plus prestigieuses du monde. De plus, il a été considéré comme l'une des méthodologies les plus efficaces par des magazines scientifiques de renom comme par exemple le ***New England Journal of Medicine***.





“

*Découvrez le Relearning, un système qui laisse de côté l'apprentissage linéaire conventionnel au profit des systèmes d'enseignement cycliques: une façon d'apprendre qui a prouvé son énorme efficacité, notamment dans les matières dont la mémorisation est essentielle"*

## À TECH, nous utilisons la méthode des cas

Face à une situation donnée, que doit faire un professionnel? Tout au long du programme, vous serez confronté à de multiples cas cliniques simulés, basés sur des patients réels, dans lesquels vous devrez enquêter, établir des hypothèses et finalement résoudre la situation. Il existe de nombreux faits scientifiques prouvant l'efficacité de cette méthode. Les kinésithérapeutes et les kinésiologues apprennent mieux, plus rapidement et de manière plus durable. et plus durable au fil du temps.

*Avec TECH, vous ferez l'expérience d'une méthode d'apprentissage qui révolutionne les fondements des universités traditionnelles du monde entier.*



Selon le Dr Gérvas, le cas clinique est la présentation commentée d'un patient, ou d'un groupe de patients, qui devient un "cas", un exemple ou un modèle illustrant une composante clinique particulière, soit en raison de son pouvoir pédagogique, soit en raison de sa singularité ou de sa rareté. Il est essentiel que le cas soit basé sur la vie professionnelle actuelle, en essayant de recréer les conditions réelles de l'exercice professionnel de la physiothérapie.

“

*Saviez-vous que cette méthode a été développée en 1912 à Harvard pour les étudiants en Droit? La méthode des cas consiste à présenter aux apprenants des situations réelles complexes pour qu'ils s'entraînent à prendre des décisions et pour qu'ils soient capables de justifier la manière de les résoudre. En 1924, elle a été établie comme une méthode d'enseignement standard à Harvard"*

L'efficacité de la méthode est justifiée par quatre acquis fondamentaux:

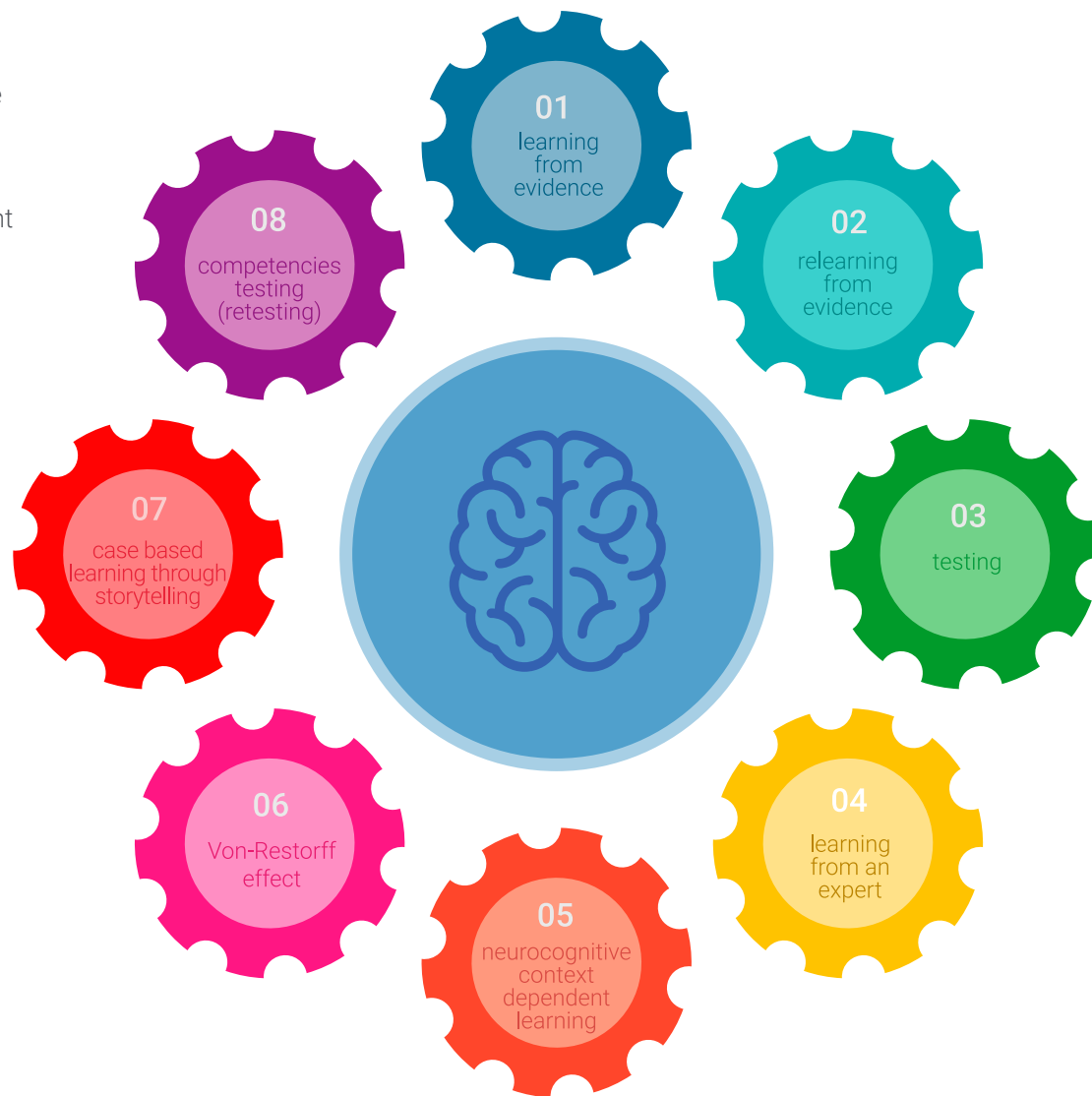
1. Les kinésithérapeutes/kinésologues qui suivent cette méthode parviennent non seulement à assimiler les concepts, mais aussi à développer leur capacité mentale au moyen d'exercices pour évaluer des situations réelles et appliquer leurs connaissances.
2. L'apprentissage est solidement traduit en compétences pratiques qui permettent au kinésithérapeute ou au kinésologue de mieux s'intégrer dans le monde réel.
3. Grâce à l'utilisation de situations issues de la réalité, on obtient une assimilation plus simple et plus efficace des idées et des concepts.
4. Le sentiment d'efficacité de l'effort fourni devient un stimulus très important pour l'étudiant, qui se traduit par un plus grand intérêt pour l'apprentissage et une augmentation du temps consacré à travailler les cours.



## Relearning Methodology

TECH renforce l'utilisation de la méthode des cas avec la meilleure méthodologie d'enseignement 100% en ligne du moment: Relearning.

Notre Université est la première au monde à combiner l'étude de cas cliniques avec un système d'apprentissage 100% en ligne basé sur la pratique et combinant un minimum de 8 éléments différents dans chaque cours. Ceci représente une véritable révolution par rapport à une simple étude et analyse de cas.



*Le kinésithérapeutes/kinésiologue apprendra à travers des cas réels et la résolution de situations complexes dans des environnements d'apprentissage simulés. Ces simulations sont développées à l'aide de logiciels de pointe pour faciliter l'apprentissage par immersion.*

À la pointe de la pédagogie mondiale, la méthode Relearning a réussi à améliorer le niveau de satisfaction globale des professionnels qui terminent leurs études, par rapport aux indicateurs de qualité de la meilleure université en ligne du monde (Columbia University).

Cette méthodologie a formé plus de 65.000 kinésithérapeutes/kinésiologues avec un succès sans précédent dans toutes les spécialités cliniques, quelle que soit la charge manuelle/pratique. Notre méthodologie d'enseignement est développée dans un environnement très exigeant, avec un corps étudiant universitaire au profil socio-économique élevé et dont l'âge moyen est de 43,5 ans.

*Le Relearning vous permettra d'apprendre plus facilement et de manière plus productive tout en développant un esprit critique, en défendant des arguments et en contrastant des opinions: une équation directe vers le succès.*

Dans notre programme, l'apprentissage n'est pas un processus linéaire mais il se déroule en spirale (nous apprenons, désapprenons, oublions et réapprenons). Par conséquent, ils combinent chacun de ces éléments de manière concentrique.

Selon les normes internationales les plus élevées, la note globale de notre système d'apprentissage est de 8,01.



Ce programme offre le meilleur matériel pédagogique, soigneusement préparé pour les professionnels:



#### Support d'étude

Tous les contenus didactiques sont créés par les spécialistes qui enseignent les cours. Ils ont été créés en exclusivité pour le master afin que le développement didactique soit vraiment spécifique et concret.

Ces contenus sont ensuite appliqués au format audiovisuel, pour créer la méthode de travail TECH en ligne. Tout cela, élaboré avec les dernières techniques afin d'offrir des éléments de haute qualité dans chacun des supports qui sont mis à la disposition de l'apprenant.



#### Techniques et procédures de physiothérapie en vidéo

TECH apporte les techniques les plus récentes et les dernières avancées éducatives à l'avant-garde des techniques et procédures actuelles de kinésithérapie/kinésiologie. Tout cela, à la première personne, expliqué et détaillé rigoureusement pour atteindre une compréhension complète et une assimilation optimale. Et surtout, vous pouvez les visionner autant de fois que vous le souhaitez.



#### Résumés interactifs

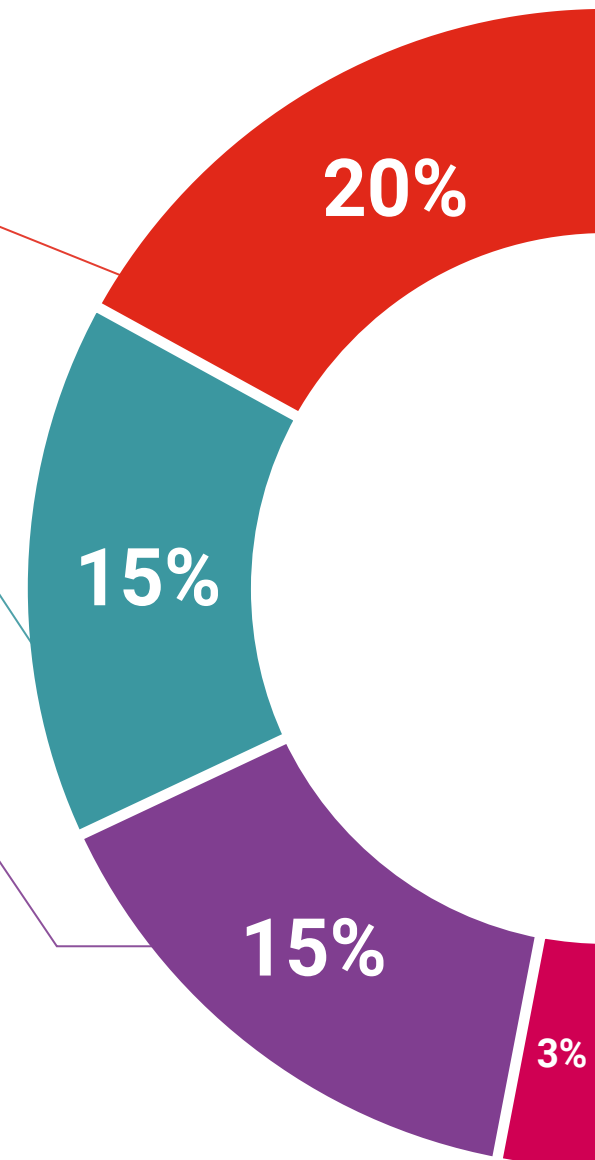
Nous présentons les contenus de manière attrayante et dynamique dans des dossiers multimédias comprenant des fichiers audios, des vidéos, des images, des diagrammes et des cartes conceptuelles afin de consolider les connaissances.

Ce système unique de formation à la présentation de contenus multimédias a été récompensé par Microsoft en tant que "European Success Story".

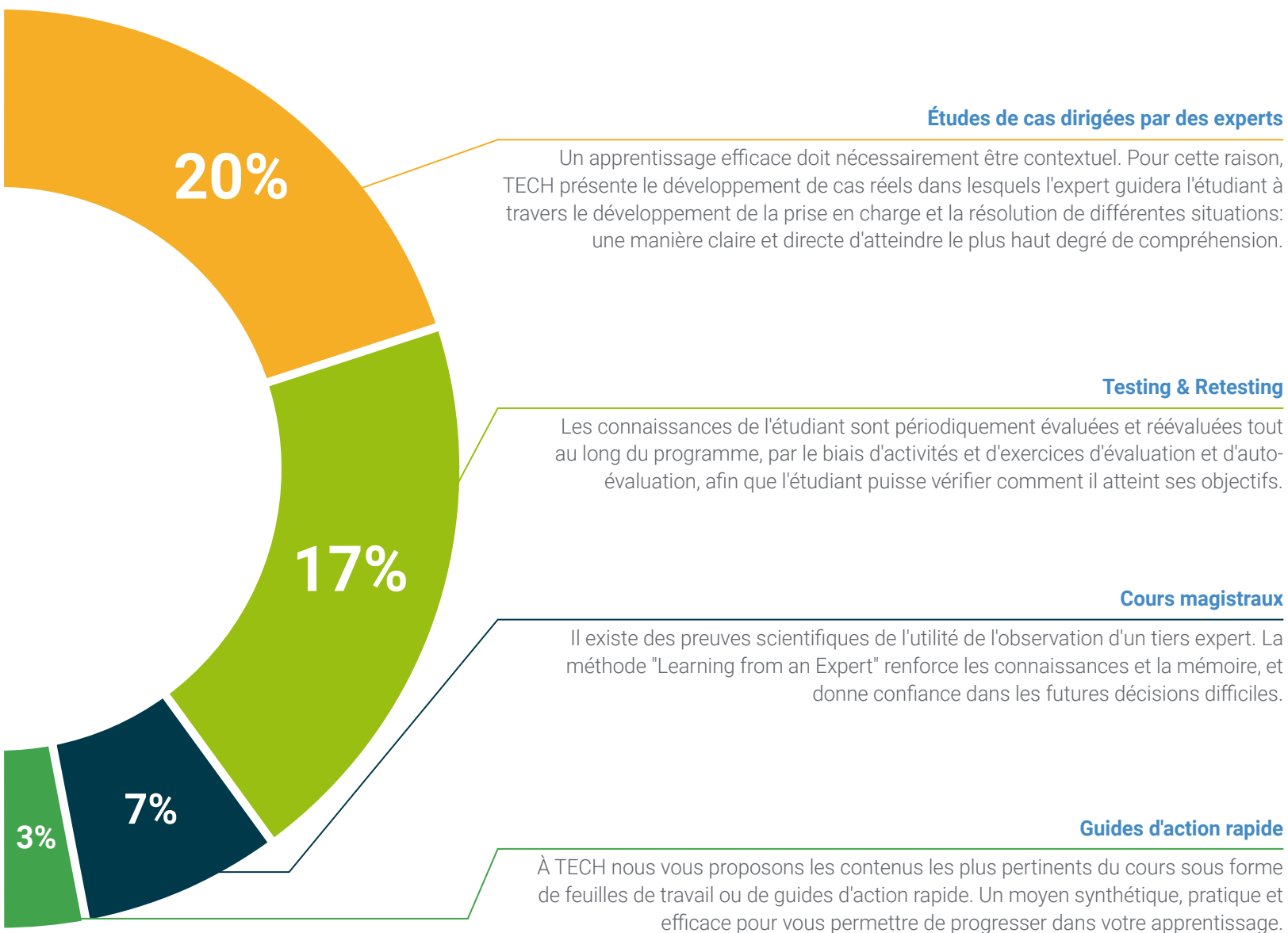


#### Bibliographie complémentaire

Articles récents, documents de consensus, guides internationaux et autres supports. Dans la bibliothèque virtuelle de TECH, l'étudiant aura accès à tout ce dont il a besoin pour compléter sa formation.







# 06 Diplôme

Le Certificat Avancé en Fragilité et Gériatrie en Médecine Réhabilitatrice vous garantit, en plus de la formation la plus rigoureuse et la plus actuelle, l'accès à un diplôme universitaire de Certificat Avancé délivré par TECH Université Technologique.



“

*Réussissez ce programme et recevez  
votre Certificat sans déplacements ni  
formalités administratives”*

Ce **Certificat Avancé en Fragilité et Gériatrie en Médecine Réhabilitatrice** contient le programme scientifique le plus complet et le plus actuel du marché.

Après avoir réussi les évaluations, l'étudiant recevra par courrier postal\* avec accusé de réception le diplôme de **Certificat Avancé** par **TECH Université technologique**.

Le diplôme délivré par **TECH Université Technologique** indiquera la note obtenue lors du Certificat Avancé, et répond aux exigences communément demandées par les bourses d'emploi, les concours et les commissions d'évaluation des carrières professionnelles.

Diplôme: **Certificat Avancé en Fragilité et Gériatrie en Médecine Réhabilitatrice**

N.º d'Heures Officielles: **475 h.**



\*Si l'étudiant souhaite que son diplôme version papier possède l'Apostille de La Haye, TECH EDUCATION fera les démarches nécessaires pour son obtention moyennant un coût supplémentaire.



**Certificat Avancé**  
Fragilité et Gériatrie en  
Médecine Réhabilitatrice

- » Modalité: en ligne
- » Durée: 6 mois
- » Qualification: TECH Université Technologique
- » Intensité: 16h/semaine
- » Horaire: à votre rythme
- » Examens: en ligne

# Certificat Avancé

Fragilité et Gériatrie en  
Médecine Réhabilitatrice

