

Certificat Avancé

Évaluation Fonctionnelle et Biomécanique du Système Locomoteur

Approuvé par la NBA





Certificat Avancé Évaluation Fonctionnelle et Biomécanique du Système Locomoteur

- » Modalité: en ligne
- » Durée: 6 mois
- » Qualification: TECH Université Technologique
- » Horaire: à votre rythme
- » Examens: en ligne

Accès au site web: www.techtute.com/fr/kinesitherapie/diplome-universite/diplome-universite-evaluation-fonctionnelle-biomecanique-systeme-locomoteur

Sommaire

01

Présentation

Page 4

02

Objectifs

Page 8

03

Direction de la formation

Page 12

04

Structure et contenu

Page 20

05

Méthodologie

Page 24

06

Diplôme

Page 32

01 Présentation

Une évaluation complète *fitness*, fonctionnelle et biomécanique est essentielle pour les athlètes qui cherchent à atteindre de hautes performances de manière holistique dans leur carrière. En même temps, ces athlètes sont conscients qu'ils ont besoin du soutien technique d'un personnel hautement qualifié, qui est à jour et utilise les outils les plus innovants pour effectuer ces tâches. C'est pourquoi TECH propose aux kinésithérapeutes qui souhaitent entrer dans ce domaine avec excellence un diplôme universitaire complet. Ce programme inégalé comporte des modules rigoureux qui favorisent le développement des compétences d'une manière agile et flexible. En outre, grâce au système disruptif *Relearning*, les diplômés maîtriseront des concepts complexes sans avoir besoin de les mémoriser.





“

TECH optimisera vos connaissances et vos compétences en matière d'évaluation fitness, fonctionnelle et biomécanique des athlètes grâce à sa méthodologie disruptive 100 % en ligne”

Distinguer les différentes parties de la structure anatomique de l'organisme devient essentiel pour le physiothérapeute spécialisé dans la réadaptation fonctionnelle et la récupération, car il doit connaître le tissu qui est blessé ou dysfonctionnel. Ainsi, la position anatomique constitue une première étape lorsqu'on commence à travailler sur la réadaptation et la réhabilitation du sujet. L'adoption d'une position anatomique standard permet une meilleure description des différents tissus, organes, systèmes et structures du corps humain pour leur évaluation, leur appréciation et leur étude. De même, l'approche de la réadaptation fonctionnelle peut être abordée sous deux angles différents: la prévention et le traitement.

Disposer de connaissances actualisées sur tous ces aspects est essentiel pour tout kinésithérapeute qui aspire à développer une carrière professionnelle prestigieuse avec de multiples résultats. C'est pour cette raison que TECH met en œuvre ce Certificat Avancé complète où sont abordés les outils et les techniques les plus avancés pour le rétablissement des blessures sportives. Ainsi, l'itinéraire académique couvre les pathologies les plus fréquentes du système locomoteur et en particulier les célèbres entorses de la cheville et les problèmes tels que la fasciite plantaire et l'*hallux valgus*.

L'inclusion de professeurs internationaux de renom dans ce programme universitaire est une opportunité unique pour les étudiants. Ces professeurs de la NBA dispenseront des *Masterclasses* sur l'Évaluation Fonctionnelle et la Biomécanique de la plus haute qualité, permettant aux étudiants d'acquérir des connaissances et des compétences qui leur permettront d'exceller dans leur carrière. Les étudiants pourront apprendre des experts qui ont travaillé avec certains des meilleurs athlètes du monde et qui ont traité des blessures sportives de toutes sortes.

Enfin, ce programme s'appuie sur une méthodologie disruptive 100 % en ligne: le *Relearning*. Grâce à elle, les diplômés n'auront pas à mémoriser des concepts complexes. En outre, ils pourront accéder au contenu quand et où ils le souhaitent, sans déplacements inutiles ni horaires serrés.

Ce **Certificat Avancé en Évaluation Fonctionnelle et Biomécanique du Système Locomoteur** contient le programme scientifique le plus complet et le plus actualisé du marché. Ses caractéristiques sont les suivantes:

- ♦ Le développement de nombreuses études de cas présentées par des spécialistes de la réadaptation sportive
- ♦ Le contenu graphique, schématique et éminemment pratique est destiné à fournir des informations disciplines indispensables à la pratique professionnelle
- ♦ Des exercices où le processus d'auto-évaluation peut être réalisé pour améliorer l'apprentissage
- ♦ Le système d'apprentissage interactif, basé sur des algorithmes, pour la prise de décision
- ♦ Il met l'accent sur les méthodologies innovantes en Évaluation de la condition physique, fonctionnelle et biomécanique
- ♦ Des cours théoriques, des questions à l'expert, des forums de discussion sur des sujets controversés et un travail de réflexion individuel
- ♦ La possibilité d'accéder aux contenus depuis tout dispositif fixe ou portable doté d'une simple connexion internet



Développez des compétences pratiques et théoriques de haute qualité en matière d'évaluation fonctionnelle et biomécanique grâce à des Masterclasses dispensées par d'éminents experts internationaux”

“

Un diplôme universitaire qui s'appuie sur la méthodologie disruptive Relearning pour vous permettre d'assimiler des concepts complexes sans avoir à les mémoriser”

Le programme comprend, dans son corps enseignant, des professionnels du secteur qui apportent l'expérience de leur travail à cette formation, ainsi que des spécialistes reconnus issus de grandes entreprises et d'universités prestigieuses.

Son contenu multimédia, développé avec les dernières technologies éducatives, permettra au professionnel un apprentissage situé et contextuel, c'est-à-dire un environnement simulé qui fournira une formation immersive programmée pour s'entraîner dans des situations réelles.

La conception de ce programme est axée sur l'Apprentissage par les Problèmes, grâce auquel le professionnel doit essayer de résoudre les différentes situations de la pratique professionnelle qui se présentent tout au long du programme académique. Pour ce faire, l'étudiant sera assisté d'un innovant système de vidéos interactives, créé par des experts reconnus.

Formez-vous auprès de la meilleure université en ligne du monde selon Forbes: TECH sera une opportunité inégalée pour votre développement professionnel.

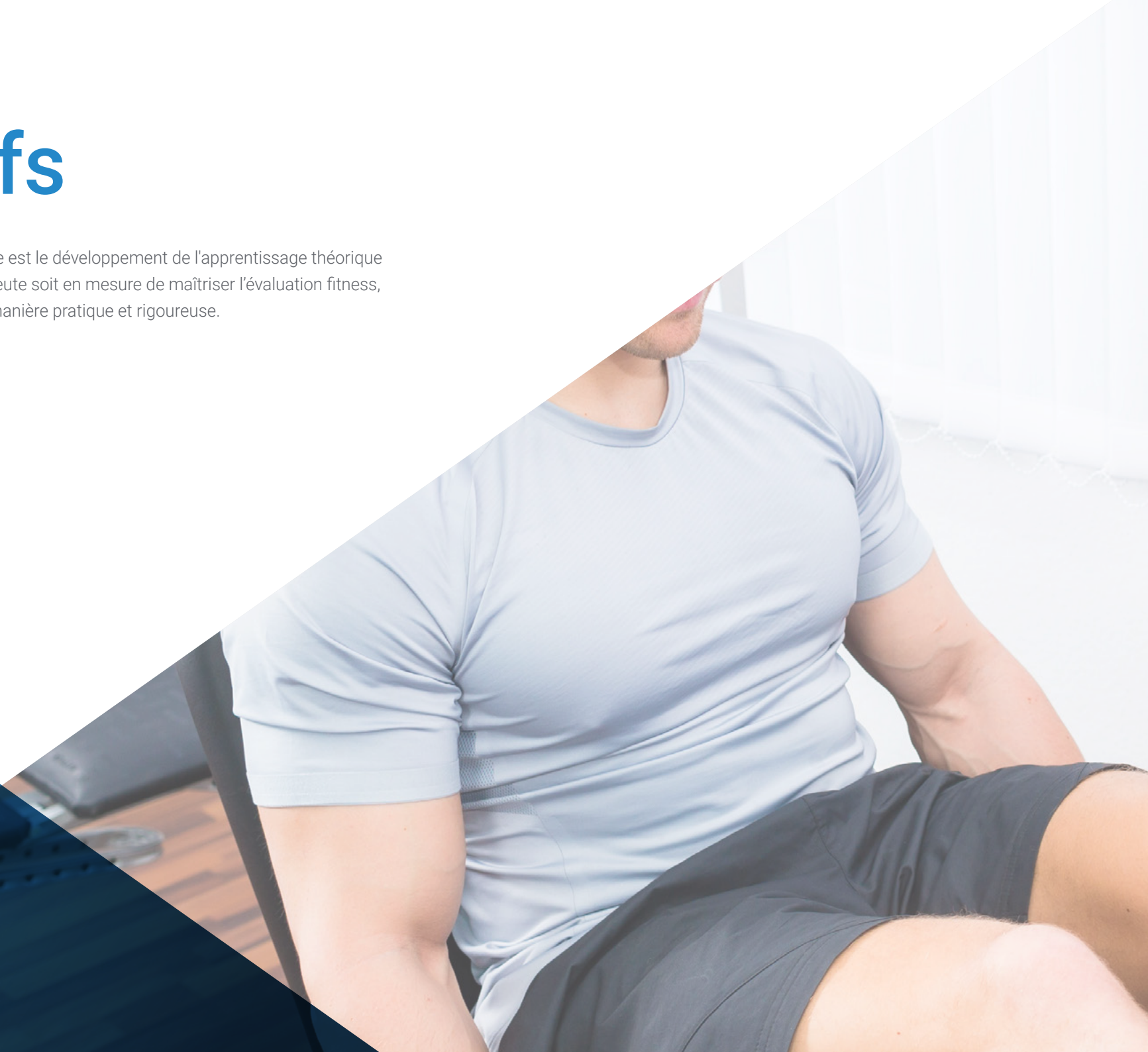
Accédez au contenu académique le plus rigoureux et le plus exclusif 24 heures sur 24, 7 jours sur 7.



02

Objectifs

L'objectif principal de ce programme est le développement de l'apprentissage théorique et pratique, afin que le kinésithérapeute soit en mesure de maîtriser l'évaluation fitness, fonctionnelle et biomécanique de manière pratique et rigoureuse.





“

Maîtrisez les principales pathologies du Système Locomoteur et apprenez à réaliser une Évaluation Fonctionnelle et Biomécanique de ses parties en 6 mois”



Objectifs généraux

- ♦ Acquérir des connaissances spécialisées en matière de réadaptation sportive, de prévention des blessures et de récupération fonctionnelle
- ♦ Évaluer l'athlète du point de vue de sa condition physique, fonctionnelle et biomécanique afin de détecter les aspects qui entravent la récupération ou favorisent les rechutes de la blessure
- ♦ Concevoir à la fois un travail spécifique de réhabilitation et de récupération et un travail intégral individualisé
- ♦ Acquérir une spécialisation dans les pathologies de l'appareil locomoteur ayant la plus grande incidence dans l'ensemble de la population
- ♦ Être capable de planifier des programmes de prévention, de réadaptation et de réhabilitation fonctionnelle
- ♦ Étudier en profondeur les caractéristiques des différents types de blessures les plus fréquemment subies par les sportifs de nos jours
- ♦ Évaluer les besoins nutritionnels du sujet et établir des recommandations nutritionnelles et des compléments alimentaires favorisant le processus de rétablissement
- ♦ Évaluer et contrôler le processus évolutif de la récupération et/ou de la réhabilitation d'une blessure d'un athlète ou d'un utilisateur
- ♦ Acquérir des compétences et des connaissances en Réadaptation, Prévention et Récupération sportives
- ♦ Différencier d'un point de vue anatomique les différentes parties et structures du corps humain
- ♦ Améliorer la condition physique de l'athlète blessé dans le cadre d'un travail global visant à obtenir une récupération plus importante et plus efficace après une blessure
- ♦ Utiliser des techniques d'entraînement qui permettent d'aborder les aspects psychologiques généraux de l'athlète ou du sujet blessé afin de favoriser une approche efficace du travail d'entraînement personnel
- ♦ Comprendre le marketing comme un outil clé pour réussir la formation personnelle dans le domaine de la réadaptation, de la prévention et de la récupération fonctionnelle



Préparez-vous à l'excellence professionnelle en tant que kinésithérapeute grâce aux compétences théoriques et pratiques que ce programme vous offrira”



Objectifs spécifiques

Module 1. Structure de l'appareil locomoteur

- ◆ Gérer les différents concepts anatomiques: axes, plans et position anatomique
- ◆ Différencier les différents éléments constituant l'appareil locomoteur
- ◆ Voir les processus de fonctionnement du système locomoteur actif et passif intégré
- ◆ Détecter les anomalies qui entravent ou empêchent un processus correct de récupération/réhabilitation

Module 2. Pathologies fréquentes du système locomoteur

- ◆ Analyser la gravité des pathologies ligamentaires et leur évaluation pour une meilleure et plus efficace Réhabilitation
- ◆ Se concentrer sur l'analyse des pathologies articulaires en raison de leur forte incidence au niveau sportif
- ◆ Examiner les pathologies les plus courantes qui se produisent habituellement dans la colonne vertébrale
- ◆ Évaluer la douleur comme un élément à prendre en compte dans le diagnostic d'une lésion plus ou moins importante

Module 3. Évaluation médicale en *fitness*, fonctionnelle et biomécanique

- ◆ Utiliser la biomécanique du mouvement comme outil clé dans le processus de Prévention et de Réadaptation
- ◆ Préciser l'importance de réaliser une évaluation nutritionnelle, biochimique, génétique et de la qualité de vie, de la période initiale à la fin du processus
- ◆ Évaluer les différents paramètres liés à la condition physique: force, vitesse, souplesse, endurance
- ◆ Détecter les anomalies qui entravent ou empêchent un processus correct de récupération/réhabilitation

03

Direction de la formation

Ce Certificat Avancé compte dans son corps professoral de véritables éminences dans le domaine de la Kinésithérapie et de la Réhabilitation des Blessures Sportives. Les membres de ce corps enseignant se distinguent par leur prestige international et leurs résultats de recherche. Ils ont également collaboré avec des équipes d'élite et des athlètes individuels. Grâce à leur vaste expérience, ces spécialistes ont élaboré un programme complet qui offre une opportunité académique inégalée aux kinésithérapeutes qui aspirent à atteindre l'excellence dans leur pratique quotidienne.





“

La faculté de cette TECH est composée de véritables éminences internationales dans le domaine de la Kinésithérapie et de la Réhabilitation des Blessures Sportives”

Directeur invité international

Le Docteur Charles Loftis est un spécialiste renommé qui travaille comme **thérapeute** de la **performance sportive** pour les **Portland Trail Blazers** de la **NBA**. Son impact sur la première ligue mondiale de basket-ball a été considérable, car il a apporté une expertise reconnue dans la création de programmes de musculation et de conditionnement.

Avant de rejoindre les Trail Blazers, il était entraîneur en chef de la force et de la condition physique pour les Iowa Wolves, mettant en œuvre et supervisant le développement d'un programme complet pour les joueurs. En fait, son expérience dans le domaine de la performance sportive a commencé avec la création de XCEL Performance and Fitness, dont il était le fondateur et l'entraîneur principal. Là, le Docteur Charles Loftis a travaillé avec un large éventail d'athlètes pour développer des programmes de musculation et de conditionnement, ainsi que pour la **prévention** et la **rééducation** des **blessures sportives**.

Sa formation universitaire dans le domaine de la chimie et de la biologie lui donne une perspective unique sur la science qui sous-tend la performance athlétique et la thérapie physique. À ce titre, il est titulaire des titres CSCS et RSCC de l'Association Nationale de la Force et du Conditionnement (NSCA), qui reconnaissent ses connaissances et ses compétences dans ce domaine. Il est également certifié en PES (Spécialiste de l'Amélioration des Performances), CES (Spécialiste des Exercices Correctifs) et en aiguilletage à sec.

Dans l'ensemble, le Docteur Charles Loftis est un membre essentiel de la communauté de la NBA, travaillant directement avec la force et la performance des athlètes d'élite, ainsi qu'avec la prévention et la réhabilitation nécessaires de diverses blessures sportives.



Dr Loftis, Charles

- ♦ Préparateur Physique avec les Portland Trail Blazers, Portland, États-Unis
- ♦ Entraîneur en chef de la force et de la condition physique des Iowa Wolves
- ♦ Fondateur et entraîneur en chef de XCEL Performance and Fitness
- ♦ Entraîneur en chef de l'équipe masculine de basket-ball de l'Université Chrétienne de l'Oklahoma
- ♦ Thérapeute physique à Mercy
- ♦ Doctorat en Kinésithérapie de l'Université de Langston
- ♦ Licence en Chimie et Biologie de l'Université de Langston

“

Grâce à TECH, vous pourrez apprendre avec les meilleurs professionnels du monde”

Directeur invité international

Isaiah Covington est un coach de performance hautement qualifié qui possède une vaste expérience dans le traitement et la prise en charge d'une variété de blessures chez les athlètes d'élite. En fait, sa carrière professionnelle s'est orientée vers la **NBA**, l'une des ligues sportives les plus importantes au monde. Il est l'**Entraîneur de Performance des Bolton Celtics**, l'une des équipes les plus importantes de la Conférence de l'Est et avec la plus grande projection aux États-Unis.

Son travail dans une ligue aussi exigeante l'a amené à se spécialiser dans l'optimisation du **potentiel physique** et **mental** des joueurs. Son expérience passée avec d'autres équipes, comme les Golden State Warriors et les Santa Cruz Warriors, a été déterminante. Cela lui a également permis de travailler sur les blessures sportives, en se concentrant sur la **prévention** et la **rééducation** des blessures les plus courantes chez les athlètes d'élite.

Dans le secteur universitaire, il s'est intéressé aux domaines de la **kinésiologie**, des **sciences de l'exercice** et du **sport de haut niveau**. Cela l'a conduit à une prééminence prolifique dans la NBA, où il travaille quotidiennement avec certains des meilleurs joueurs de basket-ball du monde et des équipes d'entraîneurs.



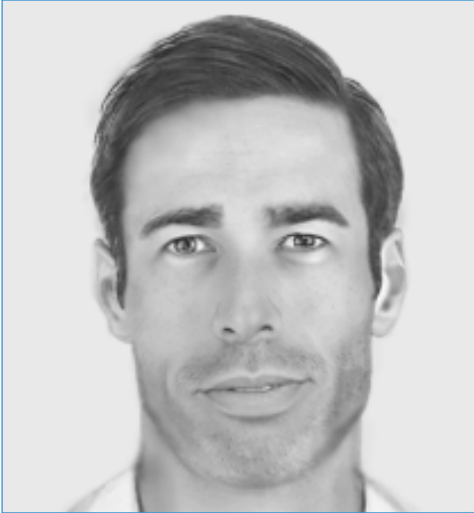
M. Covington, Isaiah

- ♦ Entraîneur de Performance et Préparateur Physique pour les Celtics de Boston, Boston, États-Unis
- ♦ Entraîneur de Performance des Golden State Warriors
- ♦ Entraîneur en chef des Performances des Santa Cruz Warriors
- ♦ Entraîneur de Performance chez Pacers Sports & Entertainment
- ♦ Licence en Kinésiologie et Sciences de l'Exercice de l'Université du Delaware
- ♦ Spécialisation en Gestion de l'Entraînement
- ♦ Master en Kinésiologie et Sciences de l'Exercice de l'Université de Long Island
- ♦ Master en Sport de Haut Niveau de l'Université Catholique Australienne



Profitez de l'occasion pour vous informer sur les derniers développements dans ce domaine afin de les appliquer à votre pratique quotidienne"

Direction



Dr González Matarín, Pedro José

- Chercheur technique en Éducation à la Santé à Murcie
- Enseignant chercheur de l'Université de Almería
- Technicien du Programme Activa du Département de la Santé de Murcie
- Entraîneur de Haut Niveau
- Doctorat en Sciences de la Santé
- Diplôme en Éducation Physique
- Master en Récupération Fonctionnelle dans l'Activité Physique et le Sport
- Master en Médecine Régénérative
- Master en Activité Physique et Santé
- Master en Diététique et Diétothérapie
- Membre: SEEDO et AEEM



04

Structure et contenu

Le programme de ce programme est le plus complet et le plus exclusif du panorama académique dans le domaine de l'Évaluation Fonctionnelle et de la Biomécanique du Système Locomoteur. À travers 3 modules rigoureux, les étudiants approfondiront les pathologies courantes détectées dans ce système intégré au corps humain. Parallèlement, ils aborderont des techniques telles que l'évaluation du mouvement fonctionnel. Tout cela se fait 100 % en ligne, sans horaires préétablis et avec un accès au matériel pédagogique à tout moment, 24 heures par jour. De plus, les étudiants de ce diplôme universitaire auront accès à des ressources multimédias exclusives telles que des vidéos explicatives, des résumés interactifs et des infographies.



“

Ne manquez pas l'occasion de mettre à jour vos compétences grâce à des supports rigoureux tels que des vidéos explicatives, des tests d'auto-évaluation et des lectures complémentaires”

Module 1: Structure du système locomoteur

- 1.1. Position Anatomique, axes et plans
- 1.2. Os
- 1.3. Articulations
 - 1.3.1. Étiologie
 - 1.3.2. Synarthrose
 - 1.3.3. Amphiarthrose
 - 1.3.4. Diarthrose
- 1.4. Cartilage
- 1.5. Tendons et Ligaments
- 1.6. Muscle Squelettique
- 1.7. Développement du système musculo-squelettique
- 1.8. Les composants du système musculo-squelettique
- 1.9. Contrôle nerveux des muscles squelettiques
- 1.10. Contraction musculaire
 - 1.10.1. Fonctionnement de la contraction musculaire
 - 1.10.2. Types de contraction musculaire
 - 1.10.2. Bioénergétique Musculaire

Module 2: Pathologies fréquentes du système locomoteur

- 2.1. Cervicalgie, Dorsalgie et Lombalgie
- 2.2. Scoliose
- 2.3. Hernie Discale
- 2.4. Tendinite de l'épaule
- 2.5. Épicondylite
 - 2.5.1. Épidémiologie
 - 2.5.2. Anatomie pathologique
 - 2.5.3. Clinique
 - 2.5.4. Diagnostic
 - 2.5.5. Traitement
- 2.6. Arthrose de la hanche
- 2.7. Gonarthrose

- 2.8. Fasciite Plantaire
 - 2.8.1. Conceptualisation
 - 2.8.2. Facteurs de risque
 - 2.8.3. Symptomatologie
 - 2.8.4. Traitements
- 2.9. Hallux Valgus et Pied Plat
- 2.10. Entorse de la cheville

Module 3: Évaluation médicale en *fitness*, fonctionnelle et biomécanique

- 3.1. Anatomie et Kinésiologie
- 3.2. Science du Mouvement Humain
- 3.3. Biomécanique Appliquée
- 3.4. La consultation initiale du client
- 3.5. Protocoles et normes d'évaluation de la condition physique
- 3.6. Évaluation des mouvements fonctionnels
 - 3.6.1. Détection, test et évaluation des mouvements
 - 3.6.2. Écran des mouvements fonctionnels (FMS)
 - 3.6.3. Évaluation sélective du mouvement fonctionnel
 - 3.6.4. Essais spécifiques de performance fonctionnelle
- 3.7. Évaluation Nutritionnelle, Génétique, Biochimique et de la Qualité de Vie
- 3.8. Biomécanique
 - 3.8.1. Principes fondamentaux de la biomécanique
 - 3.8.2. Biomécanique du mouvement humain
 - 3.8.3. Contrôle musculaire du mouvement
 - 3.8.4. Biomécanique des exercices de résistance
- 3.9. Évaluation de la condition physique
- 3.10. Détection et stratification des risques



“

Vous n'êtes qu'à un clic de booster votre carrière professionnelle grâce à une mise à jour des plus rigoureuses. Inscrivez-vous dès maintenant à ce Certificat Avancé de TECH!”

05

Méthodologie

Ce programme de formation offre une manière différente d'apprendre. Notre méthodologie est développée à travers un mode d'apprentissage cyclique: **le Relearning**. Ce système d'enseignement est utilisé, par exemple, dans les écoles de médecine les plus prestigieuses du monde et a été considéré comme l'un des plus efficaces par des publications de premier plan telles que le **New England Journal of Medicine**.





“

Découvrez Relearning, un système qui renonce à l'apprentissage linéaire conventionnel pour vous emmener à travers des systèmes d'enseignement cycliques: une façon d'apprendre qui s'est avérée extrêmement efficace, en particulier dans les matières qui exigent la mémorisation”

À TECH nous utilisons la Méthode des Cas

Dans une situation donnée, que doit faire un professionnel? Tout au long du programme, les étudiants seront confrontés à de multiples cas cliniques simulés, basés sur des patients réels, dans lesquels ils devront enquêter, établir des hypothèses et enfin résoudre la situation. Il existe de nombreuses preuves scientifiques de l'efficacité de cette méthode. Les kinésithérapeutes et les kinésiologues apprennent mieux, plus rapidement et de manière plus durable.

Avec TECH, vous pouvez faire l'expérience d'une méthode d'apprentissage qui ébranle les fondements des universités traditionnelles du monde entier.



Selon le Dr Gérvas, le cas clinique est la présentation commentée d'un patient, ou d'un groupe de patients, qui devient un "cas", un exemple ou un modèle illustrant une composante clinique particulière, soit en raison de son pouvoir pédagogique, soit en raison de sa singularité ou de sa rareté. Il est essentiel que le cas soit basé sur la vie professionnelle actuelle, en essayant de recréer les conditions réelles de l'exercice professionnel de la kinésithérapie.

“

Saviez-vous que cette méthode a été développée en 1912 à Harvard pour les étudiants en Droit? La méthode des cas consistait à leur présenter des situations réelles complexes pour qu'ils prennent des décisions et justifient la manière de les résoudre. En 1924, elle a été établie comme une méthode d'enseignement standard à Harvard”

L'efficacité de la méthode est justifiée par quatre réalisations clés:

1. Les kinésithérapeutes/kinésologues qui suivent cette méthode parviennent non seulement à assimiler les concepts, mais aussi à développer leur capacité mentale au moyen d'exercices pour évaluer des situations réelles et appliquer leurs connaissances.
2. L'apprentissage est solidement traduit en compétences pratiques qui permettent au kinésithérapeute ou au kinésologue de mieux s'intégrer dans le monde réel.
3. L'assimilation des idées et des concepts est rendue plus facile et plus efficace, grâce à l'utilisation de situations issues de la réalité.
4. Le sentiment d'efficacité de l'effort investi devient un stimulus très important pour les étudiants, qui se traduit par un plus grand intérêt pour l'apprentissage et une augmentation du temps passé à travailler sur le cours.



Relearning Methodology

TECH combine efficacement la méthodologie des études de cas avec un système d'apprentissage 100% en ligne basé sur la répétition, qui associe 8 éléments didactiques différents dans chaque leçon.

Nous enrichissons l'Étude de Cas avec la meilleure méthode d'enseignement 100% en ligne: le Relearning.



Le kinésithérapeutes/kinésiologue apprendra à travers des cas réels et la résolution de situations complexes dans des environnements d'apprentissage simulés. Ces simulations sont développées à l'aide de logiciels de pointe pour faciliter un apprentissage immersif.

À la pointe de la pédagogie mondiale, la méthode Relearning a réussi à améliorer le niveau de satisfaction globale des professionnels qui terminent leurs études, par rapport aux indicateurs de qualité de la meilleure université en ligne du monde (Columbia University).

Cette méthodologie a formé plus de 65.000 kinésithérapeutes/kinésiologues avec un succès sans précédent dans toutes les spécialités cliniques, quelle que soit la charge manuelle/pratique. Notre méthodologie d'enseignement est développée dans un environnement très exigeant, avec un corps étudiant universitaire au profil socio-économique élevé et dont l'âge moyen est de 43,5 ans.

Le Relearning vous permettra d'apprendre avec moins d'efforts et plus de performance, en vous impliquant davantage dans votre formation, en développant un esprit critique, en défendant des arguments et en contrastant les opinions: une équation directe vers le succès.

Dans notre programme, l'apprentissage n'est pas un processus linéaire, mais se déroule en spirale (apprendre, désapprendre, oublier et réapprendre). Par conséquent, chacun de ces éléments est combiné de manière concentrique.

Selon les normes internationales les plus élevées, le score global de notre système d'apprentissage est de 8,01.



Ce programme offre le support matériel pédagogique, soigneusement préparé pour les professionnels:



Support d'étude

Tous les contenus didactiques sont créés par les spécialistes qui vont enseigner le programme universitaire, spécifiquement pour lui, de sorte que le développement didactique est vraiment spécifique et concret.

Ces contenus sont ensuite appliqués au format audiovisuel, pour créer la méthode de travail TECH en ligne. Tout cela, avec les dernières techniques qui offrent des pièces de haute qualité dans chacun des matériaux qui sont mis à la disposition de l'étudiant.



Techniques et procédures de kinésithérapie en vidéo

TECH apporte les techniques les plus récentes et les dernières avancées éducatives à l'avant-garde des techniques et procédures actuelles de kinésithérapie/kinésiologie. Tout cela, à la première personne, avec la plus grande rigueur, expliqué et détaillé pour contribuer à l'assimilation et à la compréhension de l'étudiant. Et surtout, vous pouvez les regarder autant de fois que vous le souhaitez.



Résumés interactifs

L'équipe TECH présente les contenus de manière attrayante et dynamique dans des pilules multimédia comprenant des audios, des vidéos, des images, des diagrammes et des cartes conceptuelles afin de renforcer les connaissances.

Ce système unique de présentation de contenu multimédia a été récompensé par Microsoft en tant que "European Success Story"



Lectures complémentaires

Articles récents, documents de consensus et directives internationales, entre autres. Dans la bibliothèque virtuelle de TECH, l'étudiant aura accès à tout ce dont il a besoin pour compléter sa formation.





Analyses de cas menées et développées par des experts

Un apprentissage efficace doit nécessairement être contextuel. Pour cette raison, TECH présente le développement de cas réels dans lesquels l'expert guidera l'étudiant à travers le développement de l'attention et la résolution de différentes situations: une manière claire et directe d'atteindre le plus haut degré de compréhension.



Testing & Retesting

Les connaissances de l'étudiant sont périodiquement évaluées et réévaluées tout au long du programme, par le biais d'activités et d'exercices d'évaluation et d'auto-évaluation, afin que l'étudiant puisse vérifier comment il atteint ses objectifs.



Cours magistraux

Il existe des preuves scientifiques de l'utilité de l'observation par un tiers expert. La méthode "Learning from an Expert" renforce les connaissances et la mémoire, et donne confiance dans les futures décisions difficiles.



Guides d'action rapide

TECH offre les contenus les plus pertinents du cours sous forme de fiches de travail ou de guides d'action rapide. Une manière synthétique, pratique et efficace d'aider les élèves à progresser dans leur apprentissage.



06 Diplôme

Le Certificat Avancé en Évaluation Fonctionnelle et Biomécanique du Système Locomoteur garantit, outre la formation la plus rigoureuse et la plus actualisée, l'accès à un diplôme de Certificat Avancé délivré par TECH Université Technologique.



“

Finalisez cette formation avec succès et recevez votre diplôme sans avoir à vous soucier des déplacements ou des démarches administratives”

Ce **Certificat Avancé en Évaluation Fonctionnelle et Biomécanique du Système Locomoteur** contient le programme scientifique le plus complet et le actualisé du marché.

Après avoir passé l'évaluation, l'étudiant recevra par courrier* avec accusé de réception son diplôme de **Certificat Avancé** délivrée par **TECH Université Technologique**.

Le diplôme délivré par **TECH Université Technologique** indiquera la note obtenue lors du Certificat Avancé, et répond aux exigences communément demandées par les bourses d'emploi, les concours et les commissions d'évaluation des carrières professionnelles.

Diplôme: **Certificat Avancé en Évaluation Fonctionnelle et Biomécanique du Système Locomoteur**

Modalité: **en ligne**

Durée: **6 mois**



*Si l'étudiant souhaite que son diplôme version papier possède l'Apostille de La Haye, TECH EDUCATION fera les démarches nécessaires pour son obtention moyennant un coût supplémentaire.

future
santé confiance personnes
éducation information tuteurs
garantie accréditation enseignement
institutions technologie apprentissage
communauté engagement
service personnalisé innovation
connaissance présent qualité
en ligne formation
développement institutions
classe virtuelle langues



Certificat Avancé

Évaluation Fonctionnelle et
Biomécanique du Système
Locomoteur

- » Modalité: en ligne
- » Durée: 6 mois
- » Qualification: TECH Université Technologique
- » Horaire: à votre rythme
- » Examens: en ligne

Certificat Avancé

Évaluation Fonctionnelle et Biomécanique du Système Locomoteur

Approuvé par la NBA

