

# Certificat Avancé

Échographie Musculo-squelettique  
du Pied en Kinésithérapie de l'Épaule  
et du Coude





## Certificat Avancé

### Échographie Musculo- squelettique du Pied en Kinésithérapie de l'Épaule et du Coude

- » Modalité: en ligne
- » Durée: 6 mois
- » Qualification: TECH Université Technologique
- » Horaire: à votre rythme
- » Examens: en ligne

Accès au site web: [www.techtitute.com/fr/kinesitherapie/diplome-universite/diplome-universite-echographie-musculo-squelettique-pied-kinesitherapie-epaule-coude](http://www.techtitute.com/fr/kinesitherapie/diplome-universite/diplome-universite-echographie-musculo-squelettique-pied-kinesitherapie-epaule-coude)

# Sommaire

01

Présentation

---

*page 4*

02

Objectifs

---

*page 8*

03

Direction de la formation

---

*page 12*

04

Structure et contenu

---

*page 18*

05

Méthodologie

---

*page 22*

06

Diplôme

---

*page 30*

# 01 Présentation

Le développement technologique a porté les méthodes de diagnostic utilisées pour détecter les affections de l'épaule et du coude à un niveau de perfection exceptionnel. Cela a mis en évidence le besoin de kinésithérapeutes spécialisés dans l'utilisation d'échographes modernes dans les centres de rééducation et les établissements de santé afin d'améliorer la détection et le traitement de diverses blessures. C'est pour cette raison que TECH a créé cette qualification, grâce à laquelle le professionnel développera ses connaissances en matière d'examen échographique musculo-squelettique et de thérapie ultérieure des pathologies tendineuses les plus courantes du coude et de l'épaule, entièrement en ligne et sans dépendre d'horaires préétablis.



“

*Le Certificat Avancé en Échographie Musculo-squelettique du Pied en Kinésithérapie de l'Épaule et du Coude vous permettra de maîtriser les nouvelles techniques d'exploration des lésions de la face antérieure, latérale et postérieure de ce muscle et de cette articulation"*

Les procédures de diagnostic utilisées pour détecter les pathologies à l'origine de lésions dans différentes zones des épaules et des coudes ont considérablement évolué ces dernières années grâce aux progrès scientifiques. Dans cette optique, l'utilisation d'échographes s'est progressivement démocratisée, ce qui, à l'aide d'une simple sonde qui envoie des images à un téléphone portable ou à une *tablette*, permet d'effectuer des tests précis à un coût économique et technique réduit. Ces innovations permanentes dans le domaine de l'échographie musculo-squelettique obligent les kinésithérapeutes à actualiser constamment leurs connaissances afin de ne pas prendre de retard et, par conséquent, d'être en mesure d'offrir les meilleurs soins à leurs patients.

Face à cette situation, TECH a développé ce Certificat Avancé, une qualification qui permettra aux professionnels de la Kinésithérapie d'apprendre les méthodes diagnostiques les plus avancées pour détecter les pathologies de l'épaule et du coude au moyen de l'échographie musculo-squelettique, ainsi que les techniques pour entreprendre ensuite une thérapie adaptée à la lésion de chaque patient. Au cours de cette période académique, vous maîtriserez l'exploration la plus avant-gardiste des structures de la face antérieure, latérale et postérieure de l'épaule et du coude ou vous acquerez les compétences nécessaires pour traiter avec solvabilité les différentes pathologies produites dans ces zones. En outre, vous développerez des tests modernes visant à analyser la flexibilité de ce muscle et de cette articulation après une blessure.

Tout cela, à travers une méthodologie 100% en ligne qui permettra aux étudiants de combiner un excellent apprentissage avec leur propre vie personnelle et professionnelle. De même, vous aurez accès à du matériel pédagogique de premier ordre, préparé par des médecins spécialisés en médecine physique et réadaptation et des kinésithérapeutes, dont les contenus sont applicables dans l'environnement professionnel.

Ce **Certificat Avancé en Échographie Musculo-squelettique du Pied en Kinésithérapie de l'Épaule et du Coude** contient le programme scientifique le plus complet et le plus actualisé du marché. Ses caractéristiques sont les suivantes:

- ♦ Le développement de cas pratiques présentés par des experts en Médecine Physique et Rééducation
- ♦ Les contenus graphiques, schématiques et éminemment pratiques avec lesquels ils sont conçus fournissent des informations scientifiques et pratiques sur ces disciplines essentielles à la pratique professionnelle
- ♦ Les exercices pratiques pour réaliser le processus d'auto évaluation pour améliorer l'apprentissage
- ♦ Il met l'accent sur les méthodologies innovantes
- ♦ Cours théoriques, questions à l'expert, forums de discussion sur des sujets controversés et travail de réflexion individuel
- ♦ La possibilité d'accéder au contenu à partir de n'importe quel appareil fixe ou portable doté d'une connexion internet



*Ce programme permet de gérer les techniques de pointe pour traiter les lésions tendineuses de l'épaule et du coude*



*100% en ligne et sans dépendre d'un emploi du temps serré, vous augmenterez vos compétences au sein du Certificat Avancé en Échographie Musculo-squelettique du Pied en Kinésithérapie de l'Épaule et du Coude et du coude en seulement 6 mois"*

Le corps enseignant comprend des professionnels du domaine et qui apportent à cette formation l'expérience de leur travail, ainsi que des spécialistes reconnus de grandes sociétés et d'universités prestigieuses.

Son contenu multimédia, développé avec les dernières technologies éducatives, permettra au professionnel un apprentissage situé et contextuel, c'est-à-dire un environnement simulé qui fournira une formation immersive programmée pour s'entraîner dans des situations réelles.

La conception de ce programme est axée sur l'Apprentissage par les Problèmes, grâce auquel le professionnel doit essayer de résoudre les différentes situations de la pratique professionnelle qui se présentent tout au long du programme. Pour ce faire, il sera assisté d'un système vidéo interactif innovant créé par des experts dans ce domaine.

*Devenez un professionnel de haut niveau dans la prise en charge des lésions de l'épaule et du coude à l'aide de l'échographie musculo-squelettique.*

*Développez vos compétences en kinésithérapie à votre rythme grâce au système de réapprentissage de cette qualification.*



# 02

## Objectifs

La conception de ce Certificat Avancé en Ultrasons Musculo-Squelettiques en Kinésithérapie de l'épaule et du coude a pour but d'offrir au professionnel de cette discipline les techniques les plus récentes pour le diagnostic et le traitement des différentes pathologies à l'aide de cette méthode. Après cette excellente expérience académique, vous améliorerez considérablement vos compétences kinésithérapeutiques pour vous positionner à l'avant-garde de ce secteur, comme le garantissent les objectifs généraux et spécifiques de cette qualification.







“

*Il identifie rigoureusement les pathologies les plus complexes affectant le coude et l'épaule, en établissant la thérapie la plus appropriée pour chacune d'entre elles"*



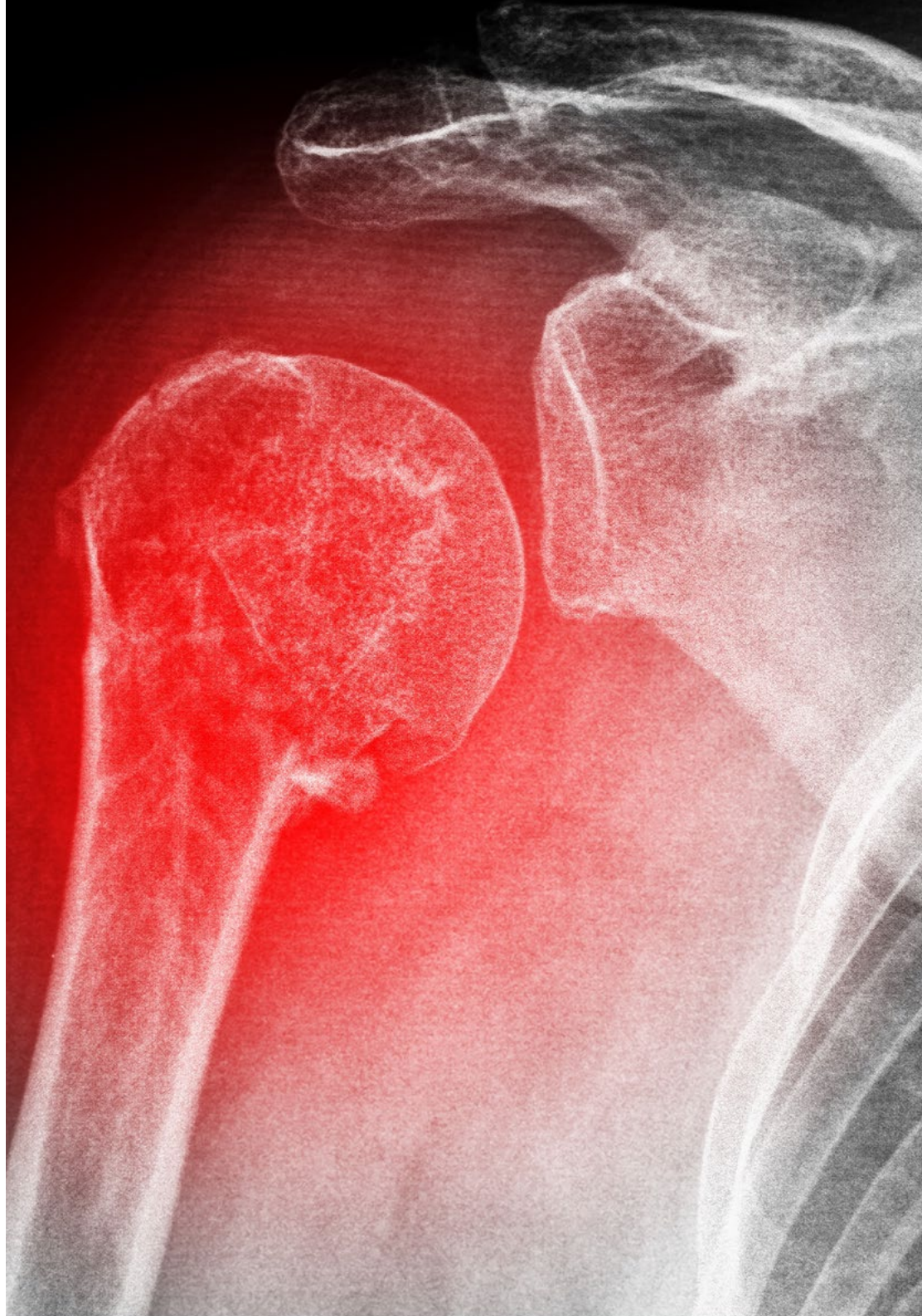
## Objectifs généraux

---

- Apprenez à localiser les différentes structures anatomiques de la région
- Identifier les pathologies pour un traitement correct de la médecine rééducative échoguidée
- Définir les limites de l'échographie
- Apprendre à utiliser l'échographe dans le cadre des compétences du kinésithérapeute



*Adoptez les dernières avancées de l'échographie musculo-squelettique en Kinésithérapie de l'épaule et du coude dans votre pratique quotidienne pour booster votre carrière dans ce domaine"*





## Objectifs spécifiques

---

### Module 1. Échographie de base

- ♦ Apprendre en quoi consiste l'échographie et un échographe, son histoire et l'application à la physiothérapie
- ♦ Identifier les échographies des différentes structures de l'appareil locomoteur
- ♦ Étudier les différents appareils à ultrasons et apprendre à les utiliser de manière bénéfique
- ♦ Expliquer l'utilisation de l'échographe par le médecin de rééducation et ses considérations juridiques
- ♦ Décrire l'effet piézoélectrique et les bases physiques de l'échographie
- ♦ Expliquer les différents composants de l'équipement
- ♦ Expliquer la production de l'image échographique
- ♦ Décrire la terminologie utilisée en imagerie ultrasonore
- ♦ Définir les types d'images obtenues par échographie et les différents modèles de tissus

### Module 2. Échographie du membre supérieur: Épaule

- ♦ Identifier les principales structures de l'épaule visibles à l'échographie
- ♦ Décrire l'examen normal des structures de la face antérieure de l'épaule
- ♦ Décrire l'examen normal des structures de la face latérale de l'épaule
- ♦ Décrire l'examen normal des structures de la face postérieure de l'épaule
- ♦ Reconnaître les blessures les plus courantes de l'épaule, pour un traitement échoguidé correct et/ou le suivi de leur évolution
- ♦ Décrire les pathologies moins courantes qui peuvent affecter l'articulation de l'épaule
- ♦ Apprendre à réaliser un test d'évaluation dynamique échoguidée l'épaule

### Module 3. Échographie du membre supérieur: Coude

- ♦ Décrivez l'écho-anatomie de l'articulation du coude
- ♦ Décrire l'examen normal des structures de la face antérieure du coude
- ♦ Décrire l'examen normal des structures de la face latérale du coude
- ♦ Décrire l'examen normal des structures de la face postérieure du coude
- ♦ Décrire l'examen normal des structures de la face médiale du coude
- ♦ Identifier les blessures les plus courantes du coude, pour un traitement échoguidé correct et/ou le suivi de son évolution
- ♦ Apprendre à réaliser un test d'évaluation dynamique échoguidée du coude
- ♦ Décrire les pathologies moins courantes qui peuvent affecter l'articulation du coude

# 03

## Direction de la formation

Grâce à l'engagement inlassable de TECH à maintenir un haut niveau de formation dans tous ses programmes, ce Certificat Avancé dispose d'un corps enseignant composé de professionnels étroitement liés au domaine de l'échographie musculo-squelettique, notamment des médecins spécialisés en Médecine Physique et Réadaptation et des kinésithérapeutes. De même, les contenus didactiques auxquels les étudiants auront accès pendant la durée de ce diplôme ont été développés par ces spécialistes eux-mêmes, ce qui garantit que les connaissances qui leur seront fournies sont constamment actualisées.



“

*Suivez un cours dispensé par des Certificat Avancé en Kinésithérapie et des spécialistes en Médecine Physique et Réadaptation pour assimiler des compétences de haut niveau dans l'utilisation de l'échographie musculo-squelettique"*

## Direction



### Dr Castillo Martín, Juan Ignacio

- ♦ Chef du Service en Médecine Physique et Réadaptation à l'Hôpital Universitaire 12 de Octubre
- ♦ Médecin spécialiste en médecine physique et réadaptation au complexe hospitalier Ruber Juan Bravo
- ♦ Médecin de réadaptation dans l'unité des accidents de la circulation du complexe hospitalier Ruber Juan Bravo
- ♦ Médecin Rééducateur à l'Hôpital Recoletas Cuenca
- ♦ Coordinateur de la formation continue de la Société Espagnole de Cardiologie en Test d'effort avec Consommation d'Oxygène
- ♦ Professeur Associé de UCM en Faculté de Médecine
- ♦ Coordinateur de Certificat de formation continue du Ministère de la Santé de la Communauté de Madrid: *Prévention tertiaire chez les patients cardiopathes chroniques. Réhabilitation Cardiaque*
- ♦ Licence en Médecine et en Chirurgie. Université de Salamanque
- ♦ Master en Réadaptation Cardiaque SEC-UNED
- ♦ Master en Évaluation et Handicaps UAM
- ♦ Master en Handicap de l'Enfant UCM
- ♦ Doctorat en Neurosciences. Université de Salamanque
- ♦ Membre de: Société Espagnole de Cardiologie

## Professeurs

### Dr Santiago Nuño, Fernando

- ♦ Kinésithérapeute, Ostéopathe, Podologue et Codirecteur de la Clinique Nupofis
- ♦ Kinésithérapeute et Podologue à la Clinique Internationale Armstrong
- ♦ Orthopédiste à Ortoaccesible
- ♦ Professeur d'Échographie Musculo-squelettique et Infiltrations Guidées par Échographie à l'UCM et à l'UEM
- ♦ Doctorat en Podologie à l'UDC Madrid
- ♦ Kinésithérapeute Spécialisé en Traumatologie, Neurologie et Rééducation des Blessures Sportives à la Clinique Internationale Armstrong
- ♦ Master en Podologie Clinique Avancée à l'CEU- UCH
- ♦ Master en Gestion Clinique, Gestion Médicale et Gestion des Soins délivré par CEU-UCH
- ♦ Master en échographie musculo-squelettique à l'CEU-UCH
- ♦ Master en Spécialiste en Thérapie Manuelle de l'UCM de Madrid
- ♦ Master en Ligne de Recherche en Podologie par l'URJC
- ♦ Master en Spécialiste et Superviseur des Produits Orthopédiques, par l'UCM

### Dr Casado Hernández, Israel

- ♦ Podologue et chercheur en podologie
- ♦ Directeur de Vitalpie
- ♦ Podologue dans des clubs de football de base et que Getafe CF et AD Alcorcón
- ♦ Professeur associée en études universitaires
- ♦ Auteur de plus de 20 articles scientifiques et de 7 chapitres de livres
- ♦ Docteur en Épidémiologie et Recherche Clinique en Sciences de la Santé de l'URJC
- ♦ Diplômé en Médecine Podologique de l'Université Complutense de Madrid
- ♦ Master de Recherche en Podologie, l'URJC

### M. García Expósito, Sebastián

- ♦ Expert en Applications et Techniques de Radiodiagnostic
- ♦ Technicien en Radiodiagnostic au Centre des Femmes de Sanitas
- ♦ Technicien en Radiodiagnostic à l'Hôpital de la Zarzuela
- ♦ Licence en Production de Bioimagerie de l'UNLZ

### Mme Moreno, Cristina Elvira

- ♦ Kinésithérapeute Expert en Échographie Musculosquelettique
- ♦ Kinésithérapeute à la Clinique Nupofis
- ♦ Kinésithérapeute à la Clinique Fisios Islas21
- ♦ Kinésithérapeute à la Clinique Más Fisio
- ♦ Kinésithérapeute à l'Association Parkinson Madrid
- ♦ Diplômée en Kinésithérapie à l'UCM Madrid
- ♦ Master en Echographie Musculo-squelettique en Kinésithérapie de l'Université CEU San Pablo

### M. Nieri, Martín Alejandro

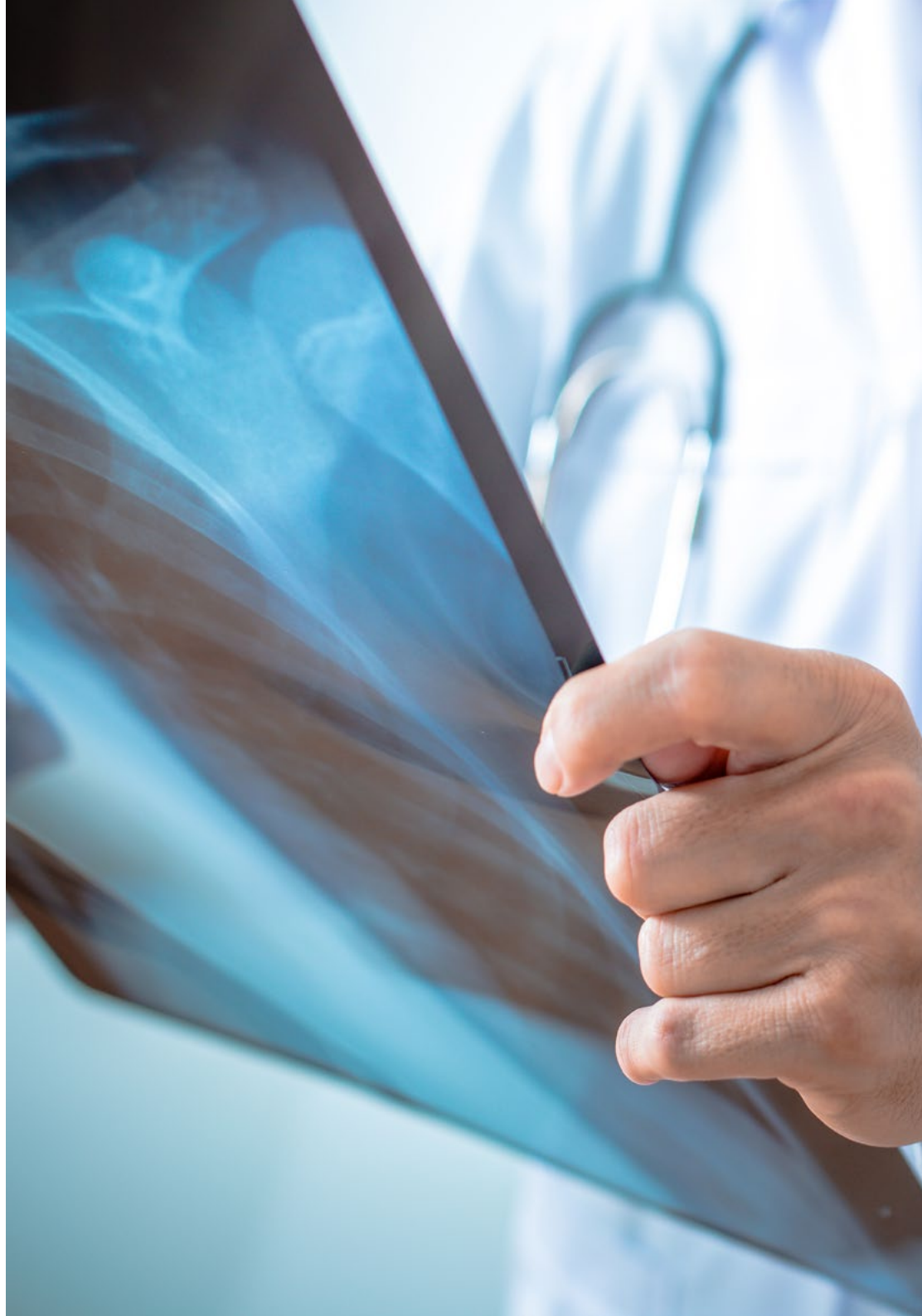
- ♦ Technicien en Imagerie Diagnostique, Expert en Echographie Musculo-squelettique
- ♦ Technicien en Imagerie Diagnostique à l'Hôpital Universitaire Son Espases
- ♦ PDG d'Asistencia Ultrasonido & Teleradiology Service SL
- ♦ Directeur du Département de Contrôle de la Qualité des Ultrasons chez Servicio en Asistencia Ultrasonido & Teleradiología SL
- ♦ Technicien indépendant en imagerie diagnostique
- ♦ Conférencier pour les cours de formation en échographie
- ♦ Participation à divers projets d'échographie

**Dr Pérez Calonge, Juan José**

- ♦ Podologue Expert en Chirurgie Intégrale du Pied
- ♦ Podologue à la Clinique Podologique Gayarre
- ♦ Auteur de l'article *Technique d'Examen Direct des Onychomycoses par Microscopie à l'Hydroxyde de Potassium*
- ♦ Docteur en Sciences de la Santé de l'UPNA
- ♦ Master Officiel en Expertise Sanitaire à l'UCM
- ♦ Master Officiel en Podologie Avancée par CEU
- ♦ Expert en Chirurgie de l'UCM
- ♦ Cours sur l'Infiltration du Pied par l'UCM

**Mme Sánchez Marcos, Julia**

- ♦ Kinésithérapeute, Ostéopathe et Professeur de Pilates à la Clinique Nupofis
- ♦ Kinésithérapeute et ostéopathe à la clinique de physiothérapie Isabel Amoedo
- ♦ Kinésithérapeute à l'hôpital Vithas Nuestra Señora de Fátima
- ♦ Kinésithérapeute chez ASPODES-FEAPS
- ♦ Kinésithérapeute à la Clinique Fisiosalud
- ♦ Master en Électrothérapie par l'CEU-UCH
- ♦ Experte en Sonoanatomie Ultrasonore de l'Appareil Locomoteur à l'Université Européenne de Madrid
- ♦ Cours de neurodynamique par Zerapi Fisioterapia Avanzada
- ♦ Cours d'Electrolyse Thérapeutique Percutanée (EPTE)
- ♦ Cours de "crochets" Neurodynamiques de Fibrolyse Myofasciale et Articulaire par Instema
- ♦ Cours de Aiathermie par Helios Electromedicina





### **M. Santiago Nuño, José Ángel**

- ♦ Kinésithérapeute, Ostéopathe, Diététicienne, Nutritionniste et Codirecteur de la Clinique Nupofis
- ♦ Diététicien et Nutritionniste dans différentes situations physiologiques chez Medica diet
- ♦ Certificat de Kinésithérapie de l'Université CEU San Pablo
- ♦ Certificat Nutrition Humaine et Diététique de l'Université CEU San Pablo
- ♦ Diplôme de 3<sup>o</sup> Cycle en Système d'Échange d'Aliments pour la Préparation de Régimes Alimentaire et Planification de Menus de l'UPNA
- ♦ Kinésithérapeute Spécialisé en Traumatologie, Neurologie et Rééducation des Blessures Sportives à la Clinique Internationale Armstrong
- ♦ Master en Kinésithérapie Sportive de l'UCM
- ♦ Expert en Médecine Traditionnelle Chinoise et Acupuncture pour Physiothérapeutes de UCLM

### **Dr Teijeiro, Javier**

- ♦ Directeur et physiothérapeute de l'Atlas Clínica Atlas Fisioterapia
- ♦ Kinésithérapeute et Directeur Technique du Service de Kinésithérapie du Centre de Santé San Pablo et San Lázaro de Mondoñedo
- ♦ Délégué Régional de la Société Espagnole d'Échographie et Physiothérapie
- ♦ Kinésithérapeute à la Clinique Dinán Viveiro
- ♦ Doctorat en Santé, Handicap, Dépendance et Bien-être
- ♦ Master en Médecine Naturelle et ses Applications en Soins Primaires de l'USC
- ♦ Master en Pharmacologie pour Kinésithérapeute de l'Université de Valence
- ♦ Master en Intervention de Handicap et de Dépendance de l'UDC
- ♦ Master en imagerie diagnostique de l'Université de Valence
- ♦ Expert en Soins Échographie Musculo-squelettique du Pied de l'UFV

# 04

## Structure et contenu

Le programme d'études de ce Certificat Avancé est composé de 3 modules à travers lesquels l'étudiant augmentera ses connaissances physiothérapeutiques dans l'utilisation de l'échographie musculo-squelettique pour aborder le diagnostic et le traitement des pathologies de l'épaule et du coude. Les ressources didactiques que vous consulterez et étudierez tout au long de cette expérience académique sont disponibles dans une large gamme de supports textuels et multimédias, dans le but de fournir un apprentissage 100% en ligne, agréable et axé sur les besoins particuliers de chaque étudiant.





“

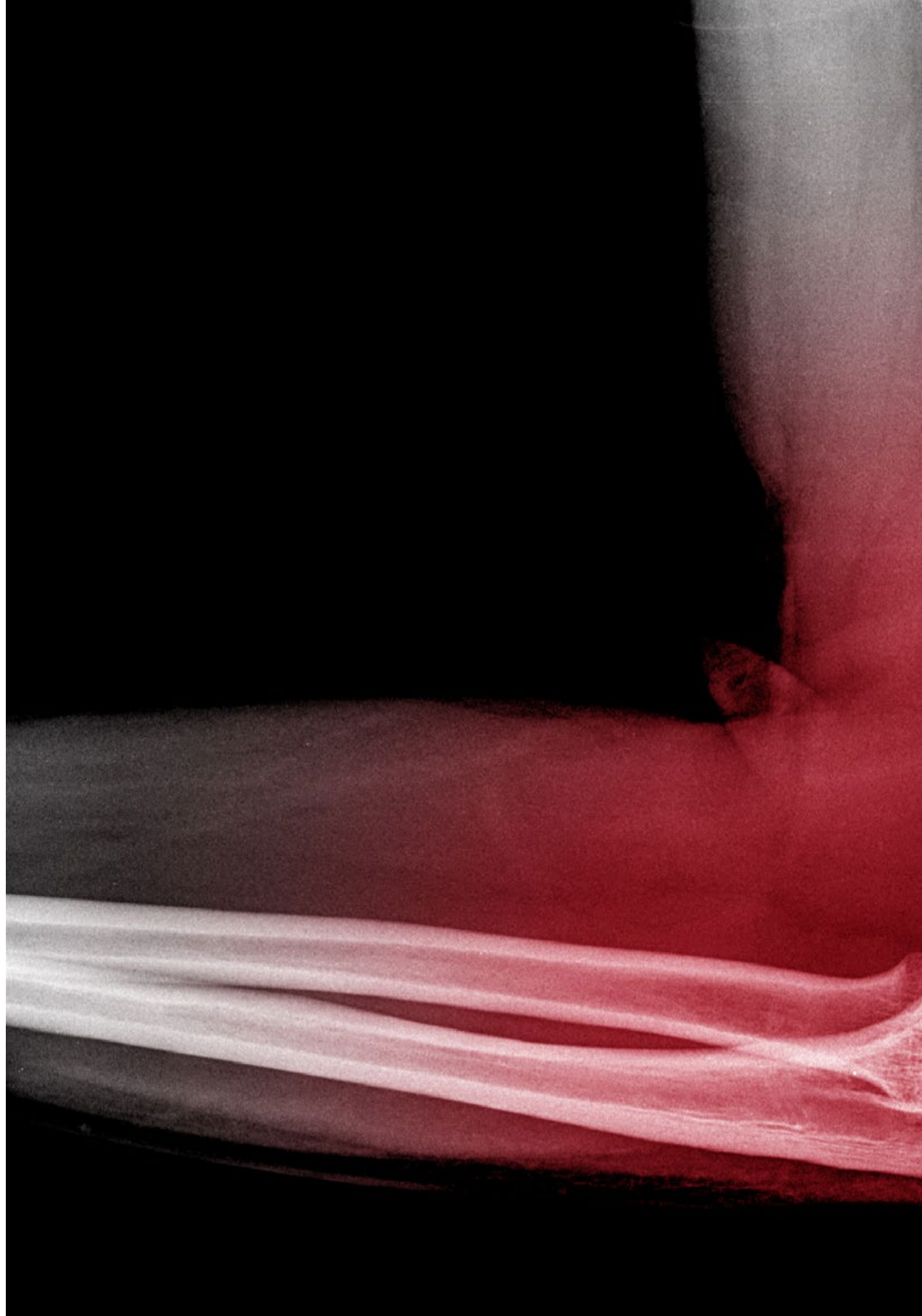
*Le syllabus de ce Certificat Avancé est réalisé par des professionnels ayant une expérience dans le domaine de l'échographie musculo-squelettique afin de garantir l'applicabilité professionnelle des contenus proposés"*

## Module 1. Échographie de base

- 1.1. Échographie de base I
- 1.2. Aspects généraux de l'échographie
- 1.3. Bases physiques de l'échographie. Effet piézoélectrique
- 1.4. Échographie de base II
- 1.5. Connaissance de l'équipement
- 1.6. Fonctionnement de l'équipement: paramètres
- 1.7. Améliorations technologiques
- 1.8. Échographie de base III
- 1.9. Artefacts en échographie
- 1.10. Corps étrangers.
- 1.11. Types d'images et différents modèles de tissus en ultrasonographie
- 1.12. Manœuvres dynamiques
- 1.13. Avantages et inconvénients des ultrasons

## Module 2. Échographie du membre supérieur: Épaule

- 2.1. Sonoanatomie normale de l'épaule
- 2.2. Exploration des structures de la face antérieure
- 2.3. Examen des structures de la face postérieure
- 2.4. Examen des structures facettaires latérales
- 2.5. Pathologie de l'épaule
- 2.6. Pathologie tendineuse la plus courante
- 2.7. Autres pathologies de l'articulation de l'épaule
- 2.8. Tests dynamiques de l'épaule
- 2.9. Cas cliniques
- 2.10. Vidéos cliniques
- 2.11. Vidéos *en Focus*



### Module 3. Échographie du membre supérieur: Coude

- 3.1. Sonoanatomie normale du coude
- 3.2. Exploration des structures de la face antérieure
- 3.3. Examen des structures facettaires latérales
- 3.4. Examen des structures du côté médian
- 3.5. Examen des structures de la face postérieure
- 3.6. Pathologie du coude
- 3.7. Pathologie tendineuse la plus courante
- 3.8. Autres pathologies de l'articulation du coude
- 3.9. Tests dynamiques du coude
- 3.10. Cas cliniques
- 3.11. Vidéos *en Focus*



*Vous consulterez, tout au long de ce programme, ses contenus didactiques au moyen de formats tels que la vidéo ou les tests d'auto-évaluation"*

05

# Méthodologie

Ce programme de formation offre une manière différente d'apprendre. Notre méthodologie est développée à travers un mode d'apprentissage cyclique: **le Relearning**. Ce système d'enseignement est utilisé, par exemple, dans les écoles de médecine les plus prestigieuses du monde et a été considéré comme l'un des plus efficaces par des publications de premier plan telles que le **New England Journal of Medicine**.





“

*Découvrez Relearning, un système qui renonce à l'apprentissage linéaire conventionnel pour vous emmener à travers des systèmes d'enseignement cycliques: une façon d'apprendre qui s'est avérée extrêmement efficace, en particulier dans les matières qui exigent la mémorisation”*

## À TECH nous utilisons la Méthode des Cas

Dans une situation donnée, que doit faire un professionnel? Tout au long du programme, les étudiants seront confrontés à de multiples cas cliniques simulés, basés sur des patients réels, dans lesquels ils devront enquêter, établir des hypothèses et enfin résoudre la situation. Il existe de nombreuses preuves scientifiques de l'efficacité de cette méthode. Les kinésithérapeutes et les kinésiologues apprennent mieux, plus rapidement et de manière plus durable.

*Avec TECH, vous pouvez faire l'expérience d'une méthode d'apprentissage qui ébranle les fondements des universités traditionnelles du monde entier.*



Selon le Dr Gérvas, le cas clinique est la présentation commentée d'un patient, ou d'un groupe de patients, qui devient un "cas", un exemple ou un modèle illustrant une composante clinique particulière, soit en raison de son pouvoir pédagogique, soit en raison de sa singularité ou de sa rareté. Il est essentiel que le cas soit basé sur la vie professionnelle actuelle, en essayant de recréer les conditions réelles de l'exercice professionnel de la kinésithérapie.



“

*Saviez-vous que cette méthode a été développée en 1912 à Harvard pour les étudiants en Droit? La méthode des cas consistait à leur présenter des situations réelles complexes pour qu'ils prennent des décisions et justifient la manière de les résoudre. En 1924, elle a été établie comme une méthode d'enseignement standard à Harvard”*

L'efficacité de la méthode est justifiée par quatre réalisations clés:

1. Les kinésithérapeutes/kinésologues qui suivent cette méthode parviennent non seulement à assimiler les concepts, mais aussi à développer leur capacité mentale au moyen d'exercices pour évaluer des situations réelles et appliquer leurs connaissances.
2. L'apprentissage est solidement traduit en compétences pratiques qui permettent au kinésithérapeute ou au kinésologue de mieux s'intégrer dans le monde réel.
3. L'assimilation des idées et des concepts est rendue plus facile et plus efficace, grâce à l'utilisation de situations issues de la réalité.
4. Le sentiment d'efficacité de l'effort investi devient un stimulus très important pour les étudiants, qui se traduit par un plus grand intérêt pour l'apprentissage et une augmentation du temps passé à travailler sur le cours.



## Relearning Methodology

TECH combine efficacement la méthodologie des études de cas avec un système d'apprentissage 100% en ligne basé sur la répétition, qui associe 8 éléments didactiques différents dans chaque leçon.

Nous enrichissons l'Étude de Cas avec la meilleure méthode d'enseignement 100% en ligne: le Relearning.

*Le kinésithérapeutes/kinésiologue apprendra à travers des cas réels et la résolution de situations complexes dans des environnements d'apprentissage simulés. Ces simulations sont développées à l'aide de logiciels de pointe pour faciliter un apprentissage immersif.*



À la pointe de la pédagogie mondiale, la méthode Relearning a réussi à améliorer le niveau de satisfaction globale des professionnels qui terminent leurs études, par rapport aux indicateurs de qualité de la meilleure université en ligne du monde (Columbia University).

Cette méthodologie a formé plus de 65.000 kinésithérapeutes/kinésiologues avec un succès sans précédent dans toutes les spécialités cliniques, quelle que soit la charge manuelle/pratique. Notre méthodologie d'enseignement est développée dans un environnement très exigeant, avec un corps étudiant universitaire au profil socio-économique élevé et dont l'âge moyen est de 43,5 ans.

*Le Relearning vous permettra d'apprendre avec moins d'efforts et plus de performance, en vous impliquant davantage dans votre formation, en développant un esprit critique, en défendant des arguments et en contrastant les opinions: une équation directe vers le succès.*

Dans notre programme, l'apprentissage n'est pas un processus linéaire, mais se déroule en spirale (apprendre, désapprendre, oublier et réapprendre). Par conséquent, chacun de ces éléments est combiné de manière concentrique.

Selon les normes internationales les plus élevées, le score global de notre système d'apprentissage est de 8,01.



Ce programme offre le support matériel pédagogique, soigneusement préparé pour les professionnels:



#### Support d'étude

Tous les contenus didactiques sont créés par les spécialistes qui vont enseigner le programme universitaire, spécifiquement pour lui, de sorte que le développement didactique est vraiment spécifique et concret.

Ces contenus sont ensuite appliqués au format audiovisuel, pour créer la méthode de travail TECH en ligne. Tout cela, avec les dernières techniques qui offrent des pièces de haute qualité dans chacun des matériaux qui sont mis à la disposition de l'étudiant.



#### Techniques et procédures de kinésithérapie en vidéo

TECH apporte les techniques les plus récentes et les dernières avancées éducatives à l'avant-garde des techniques et procédures actuelles de kinésithérapie/kinésiologie. Tout cela, à la première personne, avec la plus grande rigueur, expliqué et détaillé pour contribuer à l'assimilation et à la compréhension de l'étudiant. Et surtout, vous pouvez les regarder autant de fois que vous le souhaitez.



#### Résumés interactifs

L'équipe TECH présente les contenus de manière attrayante et dynamique dans des pilules multimédia comprenant des audios, des vidéos, des images, des diagrammes et des cartes conceptuelles afin de renforcer les connaissances.

Ce système unique de présentation de contenu multimédia a été récompensé par Microsoft en tant que "European Success Story"



#### Lectures complémentaires

Articles récents, documents de consensus et directives internationales, entre autres. Dans la bibliothèque virtuelle de TECH, l'étudiant aura accès à tout ce dont il a besoin pour compléter sa formation.





#### Analyses de cas menées et développées par des experts

Un apprentissage efficace doit nécessairement être contextuel. Pour cette raison, TECH présente le développement de cas réels dans lesquels l'expert guidera l'étudiant à travers le développement de l'attention et la résolution de différentes situations: une manière claire et directe d'atteindre le plus haut degré de compréhension.



#### Testing & Retesting

Les connaissances de l'étudiant sont périodiquement évaluées et réévaluées tout au long du programme, par le biais d'activités et d'exercices d'évaluation et d'auto-évaluation, afin que l'étudiant puisse vérifier comment il atteint ses objectifs.



#### Cours magistraux

Il existe des preuves scientifiques de l'utilité de l'observation par un tiers expert. La méthode "Learning from an Expert" renforce les connaissances et la mémoire, et donne confiance dans les futures décisions difficiles.



#### Guides d'action rapide

TECH offre les contenus les plus pertinents du cours sous forme de fiches de travail ou de guides d'action rapide. Une manière synthétique, pratique et efficace d'aider les élèves à progresser dans leur apprentissage.



# 06 Diplôme

Le Certificat Avancé en Échographie Musculo-squelettique du Pied en Kinésithérapie de l'Épaule et du Coude garanti, outre la formation la plus rigoureuse et la plus actualisée, l'accès à un diplôme de Certificat Avancé délivré par TECH Université Technologique.



“

*Terminez ce programme avec succès et obtenez votre diplôme universitaire sans avoir à vous déplacer ou à remplir des formalités administratives"*

Ce **Certificat Avancé en Échographie Musculo-squelettique du Pied en Kinésithérapie de l'Épaule et du Coude** contient le programme scientifique le plus complet et actualisé du marché.

Après avoir passé l'évaluation, l'étudiant recevra par courrier\* avec accusé de réception son diplôme de **Certificat Avancé** délivrée par **TECH Université Technologique**.

Le diplôme délivré par **TECH Université Technologique** indiquera la note obtenue lors du Certificat Avancé, et répond aux exigences communément demandées par les bourses d'emploi, les concours et les commissions d'évaluation des carrières professionnelles.

Diplôme: **Certificat Avancé en Échographie Musculo-squelettique du Pied en Kinésithérapie de l'Épaule et du Coude**

Heures Officielles: **400 h.**



\*Si l'étudiant souhaite que son diplôme version papier possède l'Apostille de La Haye, TECH EDUCATION fera les démarches nécessaires pour son obtention moyennant un coût supplémentaire.





**Certificat Avancé**  
Échographie Musculo-  
squelettique du Pied  
en Kinésithérapie de  
l'Épaule et du Coude

- » Modalité: en ligne
- » Durée: 6 mois
- » Qualification: TECH Université Technologique
- » Horaire: à votre rythme
- » Examens: en ligne

# Certificat Avancé

Échographie Musculo-squelettique  
du Pied en Kinésithérapie de l'Épaule  
et du Coude