

Certificat

Anatomie Fonctionnelle





tech université
technologique

Certificat

Anatomie Fonctionnelle

- » Modalité: en ligne
- » Durée: 6 semaines
- » Qualification: TECH Université Technologique
- » Intensité: 16h/semaine
- » Horaire: à votre rythme
- » Examens: en ligne

Accès au site web: www.techtitute.com/fr/kinesitherapie/cours/anatomie-fonctionnelle

Sommaire

01

Présentation

page 4

02

Objectifs

page 8

03

Direction de la formation

page 12

04

Structure et contenu

page 16

05

Méthodologie

page 20

06

Diplôme

page 28

01

Présentation

La connaissance de l'Anatomie Fonctionnelle du cheval est essentielle pour les physiothérapeutes spécialisés dans la réadaptation équine, car c'est le meilleur moyen de pouvoir réaliser des traitements appropriés pour chaque patient. Ce programme spécialise les professionnels dans ce domaine, avec une formation complète qui vous permettra d'atteindre l'élite professionnelle.



“

La société demande des physiothérapeutes spécialisés dans les équidés et ayant des connaissances approfondies en Anatomie Fonctionnelle. N'y pensez pas à deux fois et formez-vous avec nous"

Le Certificat d'Anatomie Fonctionnelle a été conçu pour former les professionnels de ce secteur dans ce domaine, afin qu'ils soient en mesure d'offrir des traitements plus personnalisés à leurs patients. En effet, une connaissance détaillée de l'anatomie fonctionnelle du cheval facilite la reconnaissance clinique de multiples pathologies squelettiques qui doivent être traitées avec différentes modalités de traitement par la physiothérapie et la rééducation.

Ce programme étudie les aspects les plus significatifs de l'Anatomie Fonctionnelle et les caractéristiques biomécaniques des principales unités locomotrices du cheval: membre thoracique, membre pelvien et ligne dorsale. D'autre part, les mouvements naturels sont analysés, ainsi que les exigences techniques des exercices spécifiques dans les modalités sportives du saut et du dressage, fondamentalement. Il détaille également les éventuelles modifications locomotrices induites par la selle, le type de manège et l'équipement sportif.

Ce Certificat fournit aux étudiants des outils et des compétences spécialisées pour développer avec succès leur activité professionnelle, en travaillant sur des compétences clés telles que la connaissance de la réalité et de la pratique quotidienne du professionnel de la physiothérapie, et en développant la responsabilité dans le suivi et la supervision de leur travail, ainsi que les compétences de communication au sein de l'indispensable travail d'équipe.

En tant que programmation en ligne, l'étudiant n'est pas conditionné par des horaires fixes ou la nécessité de se déplacer dans un autre lieu physique, mais peut accéder aux contenus à tout moment de la journée, en conciliant sa vie professionnelle ou personnelle avec sa vie académique.

Ce **Certificat en Anatomie Fonctionnelle** contient le programme éducatif le plus complet et le mieux adapté du marché actuel. Les caractéristiques les plus importantes du programme sont:

- ♦ Le développement d'études de cas présentées par des experts en Physiothérapie et Réhabilitation Équine
- ♦ Le contenu graphique, schématique et éminemment pratique du programme fournit des informations scientifiques et pratiques sur les disciplines essentielles à la pratique professionnelle
- ♦ Les exercices pratiques pour réaliser le processus d'auto évaluation pour améliorer l'apprentissage
- ♦ Il met l'accent sur les méthodologies innovantes en Anatomie Fonctionnelle
- ♦ Cours théoriques, questions à l'expert, forums de discussion sur des sujets controversés et travail de réflexion individuel
- ♦ La possibilité d'accéder aux contenus depuis n'importe quel appareil fixe ou portable doté d'une connexion internet



Ne manquez pas l'occasion de suivre ce Certificat en Anatomie Fonctionnelle. C'est l'occasion idéale de faire progresser votre carrière"

“

Ce Certificat est le meilleur investissement que vous puissiez faire en choisissant un programme de remise à niveau pour actualiser vos connaissances en Anatomie Fonctionnelle"

Son corps enseignant comprend des professionnels Physiothérapie, qui apportent l'expérience de leur travail à cette formation, ainsi que des spécialistes reconnus issus de grandes entreprises et d'universités prestigieuses.

Grâce à son contenu multimédia développé avec les dernières technologies éducatives, les spécialistes bénéficieront d'un apprentissage situé et contextuel, ainsi, ils se formeront dans un environnement simulé qui leur permettra d'apprendre en immersion et de s'entraîner dans des situations réelles.

La conception de ce programme est axée sur l'Apprentissage Par les Problèmes, grâce auquel le spécialiste doit essayer de résoudre les différentes situations de pratique professionnelle qui se présentent tout au long du Certificat. Pour cela, le professionnel disposera d'un système vidéo interactif innovant réalisé par des experts renommés et expérimentés en Anatomie Fonctionnelle.

Cette formation dispose du meilleur matériel didactique, ce qui vous permettra d'étudier d'une manière contextuelle qui facilitera votre apprentissage.

Ce programme 100% en ligne vous permettra de combiner vos études avec votre travail professionnel tout en augmentant vos connaissances dans ce domaine.



02 Objectifs

Le Certificat en Anatomie Fonctionnelle vise à faciliter la performance du professionnel avec les dernières avancées et les traitements les plus innovants du secteur.





“

Notre objectif est d'offrir une formation de qualité afin que nos étudiants deviennent les meilleurs dans leur profession"



Objectifs généraux

- ♦ Examiner les différentes méthodes de mesure objective du schéma locomoteur du cheval au moyen d'études Biomécaniques
- ♦ Analyser l'Anatomie Fonctionnelle et la Biomécanique des principales unités locomotrices du cheval
- ♦ Définir les schémas de mouvement dans les allures naturelles du cheval
- ♦ Examiner les exigences locomotrices et les exercices spécifiques des principales disciplines sportives équestres

“

Une voie vers la formation et la croissance professionnelle qui vous propulsera vers une plus grande compétitivité sur le marché du travail”





Objectifs spécifiques

- ◆ Caractériser les allures, le trot et le galop d'un point de vue cinétique et cinématique
- ◆ Examiner l'influence de la position du cou sur la biomécanique du dos et du bassin
- ◆ Analyser les caractéristiques biomécaniques du membre pelvien et leur relation avec la qualité de la marche, du trot et du galop
- ◆ Analyser les modifications locomotrices associées à la vitesse et à l'entraînement chez le cheval
- ◆ Caractériser les altérations biomécaniques retrouvées dans la claudication
- ◆ Développer les variations de la qualité du mouvement induites par l'âge et la génétique du patient
- ◆ Évaluer l'influence des caractéristiques morphologiques du sabot sur la biomécanique du membre thoracique
- ◆ Analyser les différents types de ferrage et leur effet sur les caractéristiques biomécaniques du sabot du cheval
- ◆ Établir l'interaction de la selle et du cavalier sur le schéma locomoteur du cheval
- ◆ Évaluer l'effet de différents mors et systèmes de performance sur les caractéristiques de mouvement du cheval

03

Direction de la formation

L'équipe enseignante du programme comprend des experts de premier plan en matière de Physiothérapie et Réhabilitation Équine qui apportent l'expérience de leur travail à cette formation. Il s'agit de professionnels de renommée mondiale issus de différents pays et possédant une expérience professionnelle théorique et pratique avérée.



“

*Notre équipe pédagogique
est la plus complète et la plus
performante de la scène éducative”*

Direction



Dr Hernández Fernández, Tatiana

- ◆ Docteur en Médecine Vétérinaire de l'UCM
- ◆ Diplômée en Physiothérapie à l'URJC
- ◆ Diplôme de Médecine Vétérinaire à l'UCM
- ◆ Enseignante à l'Université Complutense de Madrid en: Experte en Physiothérapie et Réhabilitation Équine, Experte en Bases de la Réhabilitation et de la Physiothérapie Animale, Experte en Physiothérapie et Réhabilitation des Petits Animaux, Diplôme de formation en Podologie et Ferrage
- ◆ Résident dans le Secteur Équin de l'Hôpital Clinique Vétérinaire de l'UCM
- ◆ Expérience pratique de plus de 500 heures dans des hôpitaux, des centres sportifs, des centres de soins primaires et des cliniques de physiothérapie humain
- ◆ Plus de 10 ans de travail en tant que Spécialiste de la Réadaptation et de la Physiothérapie

Professeurs

Dr Gómez Lucas, Raquel

- ◆ Doctorat en Médecine Vétérinaire
- ◆ Diplôme de Médecine Vétérinaire de l'Université Complutense de Madrid
- ◆ Diplômé par le Collège Américain de Médecine Sportive Équine et Réhabilitation (ACVSMR)
- ◆ Professeur à l'Université Alfonso X el Sabio, enseignant l'Imagerie Diagnostique, la Médecine Interne et l'Anatomie Appliquée Équine
- ◆ Conférencier du Master de Troisième Cycle en Médecine et Chirurgie Équine à l'Université Alfonso X el Sabio
- ◆ Responsable du Master de Troisième Cycle en Médecine du Sport et en Chirurgie Équine à l'Université Alfonso X el Sabio
- ◆ Chef du Service de Médecine Sportive et d'Imagerie Diagnostique du Secteur des Grands Animaux de l'Hôpital Clinique Vétérinaire de l'Université Alfonso X el Sabio depuis 2005



04

Structure et contenu

La structure des contenus a été conçue par les meilleurs professionnels du secteur de la Physiothérapie et Réhabilitation Équine, dotés d'une grande expérience et d'un prestige reconnu dans la profession, appuyés par le volume de cas revus, étudiés et diagnostiqués, ainsi que par une large maîtrise des nouvelles technologies.



“

Nous disposons du programme le plus complet et le plus récent du marché. Nous cherchons l'excellence et vous aussi"

Module 1. Anatomie Appliquée et Biomécanique du cheval

- 1.1. Introduction à la Biomécanique du cheval
 - 1.1.1. Analyse cinématique
 - 1.1.2. Analyse cinétique
 - 1.1.3. Autres méthodes d'analyse
- 1.2. Biomécanique de l'air naturel
 - 1.2.1. Pas
 - 1.2.2. Trot
 - 1.2.3. Galop
- 1.3. Membre thoracique
 - 1.3.1. Anatomie fonctionnelle
 - 1.3.2. Biomécanique du tiers proximal
 - 1.3.3. Biomécanique du tiers distal et du doigt
- 1.4. Membre pelvien
 - 1.4.1. Anatomie fonctionnelle
 - 1.4.2. Appareil réciproque
 - 1.4.3. Considérations biomécaniques
- 1.5. Tête, cou, dos et bassin
 - 1.5.1. Anatomie fonctionnelle de la tête et du cou
 - 1.5.2. Anatomie fonctionnelle du dos et du bassin
 - 1.5.3. Position du cou et influence sur la mobilité du dos
- 1.6. Variations du schéma locomoteur I
 - 1.6.1. Âge
 - 1.6.2. Vitesse
 - 1.6.3. Entraînement
 - 1.6.4. Génétique





- 1.7. Variations du schéma locomoteur II
 - 1.7.1. Claudication des membres thoraciques
 - 1.7.2. Claudication des membres pelviens
 - 1.7.3. Claudication compensatoire
 - 1.7.4. Modifications associées à la pathologie du cou et du dos
- 1.8. Variations du schéma locomoteur III
 - 1.8.1. Parage et rééquilibrage du sabot
 - 1.8.2. Ferrage
- 1.9. Considérations biomécaniques associées aux disciplines équestres
 - 1.9.1. Sauter
 - 1.9.2. Dressage
 - 1.9.3. Course et vitesse
- 1.10. Biomécanique appliquée
 - 1.10.1. Influence du cavalier
 - 1.10.2. Effet de la selle
 - 1.10.3. Pistes et surfaces de travail
 - 1.10.4. Aides auxiliaires: embouts et rendements

“

*Cette formation vous permettra
de faire avancer votre carrière
de manière confortable”*

05 Méthodologie

Ce programme de formation offre une manière différente d'apprendre. Notre méthodologie est développée à travers un mode d'apprentissage cyclique: ***el Relearning***.

Ce système d'enseignement s'utilise, notamment, dans les Écoles de Médecine les plus prestigieuses du monde. De plus, il a été considéré comme l'une des méthodologies les plus efficaces par des magazines scientifiques de renom comme par exemple le ***New England Journal of Medicine***.





“

Découvrez le Relearning, un système qui laisse de côté l'apprentissage linéaire conventionnel au profit des systèmes d'enseignement cycliques: une façon d'apprendre qui a prouvé son énorme efficacité, notamment dans les matières dont la mémorisation est essentielle"

À TECH, nous utilisons la méthode des cas

Face à une situation donnée, que doit faire un professionnel? Tout au long du programme, vous serez confronté à de multiples cas cliniques simulés, basés sur des patients réels, dans lesquels vous devrez enquêter, établir des hypothèses et finalement résoudre la situation. Il existe de nombreux faits scientifiques prouvant l'efficacité de cette méthode. Les kinésithérapeutes et les kinésiologues apprennent mieux, plus rapidement et de manière plus durable. et plus durable au fil du temps.

Avec TECH, vous ferez l'expérience d'une méthode d'apprentissage qui révolutionne les fondements des universités traditionnelles du monde entier.



Selon le Dr Gérvas, le cas clinique est la présentation commentée d'un patient, ou d'un groupe de patients, qui devient un "cas", un exemple ou un modèle illustrant une composante clinique particulière, soit en raison de son pouvoir pédagogique, soit en raison de sa singularité ou de sa rareté. Il est essentiel que le cas soit basé sur la vie professionnelle actuelle, en essayant de recréer les conditions réelles de l'exercice professionnel de la physiothérapie.

“

Saviez-vous que cette méthode a été développée en 1912 à Harvard pour les étudiants en Droit? La méthode des cas consiste à présenter aux apprenants des situations réelles complexes pour qu'ils s'entraînent à prendre des décisions et pour qu'ils soient capables de justifier la manière de les résoudre. En 1924, elle a été établie comme une méthode d'enseignement standard à Harvard"

L'efficacité de la méthode est justifiée par quatre acquis fondamentaux:

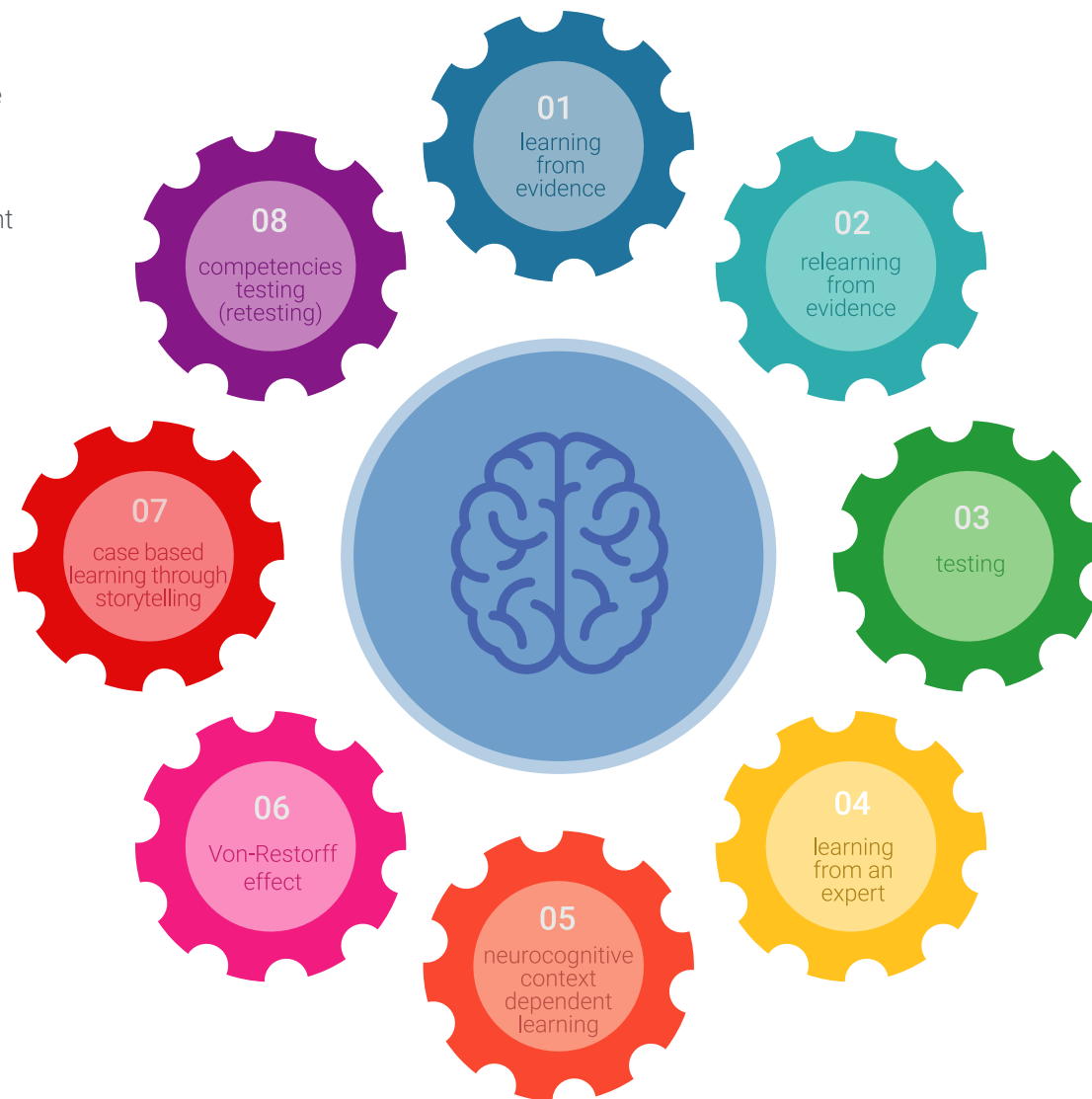
1. Les kinésithérapeutes/kinésologues qui suivent cette méthode parviennent non seulement à assimiler les concepts, mais aussi à développer leur capacité mentale au moyen d'exercices pour évaluer des situations réelles et appliquer leurs connaissances.
2. L'apprentissage est solidement traduit en compétences pratiques qui permettent au kinésithérapeute ou au kinésologue de mieux s'intégrer dans le monde réel.
3. Grâce à l'utilisation de situations issues de la réalité, on obtient une assimilation plus simple et plus efficace des idées et des concepts.
4. Le sentiment d'efficacité de l'effort fourni devient un stimulus très important pour l'étudiant, qui se traduit par un plus grand intérêt pour l'apprentissage et une augmentation du temps consacré à travailler les cours.



Relearning Methodology

TECH renforce l'utilisation de la méthode des cas avec la meilleure méthodologie d'enseignement 100% en ligne du moment: Relearning.

Notre Université est la première au monde à combiner l'étude de cas cliniques avec un système d'apprentissage 100% en ligne basé sur la pratique et combinant un minimum de 8 éléments différents dans chaque cours. Ceci représente une véritable révolution par rapport à une simple étude et analyse de cas.



Le kinésithérapeutes/kinésiologue apprendra à travers des cas réels et la résolution de situations complexes dans des environnements d'apprentissage simulés. Ces simulations sont développées à l'aide de logiciels de pointe pour faciliter l'apprentissage par immersion.

À la pointe de la pédagogie mondiale, la méthode Relearning a réussi à améliorer le niveau de satisfaction globale des professionnels qui terminent leurs études, par rapport aux indicateurs de qualité de la meilleure université en ligne du monde (Columbia University).

Cette méthodologie a formé plus de 65.000 kinésithérapeutes/kinésiologues avec un succès sans précédent dans toutes les spécialités cliniques, quelle que soit la charge manuelle/pratique. Notre méthodologie d'enseignement est développée dans un environnement très exigeant, avec un corps étudiant universitaire au profil socio-économique élevé et dont l'âge moyen est de 43,5 ans.

Le Relearning vous permettra d'apprendre plus facilement et de manière plus productive tout en développant un esprit critique, en défendant des arguments et en contrastant des opinions: une équation directe vers le succès.

Dans notre programme, l'apprentissage n'est pas un processus linéaire mais il se déroule en spirale (nous apprenons, désapprenons, oublions et réapprenons). Par conséquent, ils combinent chacun de ces éléments de manière concentrique.

Selon les normes internationales les plus élevées, la note globale de notre système d'apprentissage est de 8,01.



Ce programme offre le meilleur matériel pédagogique, soigneusement préparé pour les professionnels:



Support d'étude

Tous les contenus didactiques sont créés par les spécialistes qui enseignent les cours. Ils ont été créés en exclusivité pour le master afin que le développement didactique soit vraiment spécifique et concret.

Ces contenus sont ensuite appliqués au format audiovisuel, pour créer la méthode de travail TECH en ligne. Tout cela, élaboré avec les dernières techniques afin d'offrir des éléments de haute qualité dans chacun des supports qui sont mis à la disposition de l'apprenant.



Techniques et procédures de physiothérapie en vidéo

TECH apporte les techniques les plus récentes et les dernières avancées éducatives à l'avant-garde des techniques et procédures actuelles de kinésithérapie/kinésiologie. Tout cela, à la première personne, expliqué et détaillé rigoureusement pour atteindre une compréhension complète et une assimilation optimale. Et surtout, vous pouvez les visionner autant de fois que vous le souhaitez.



Résumés interactifs

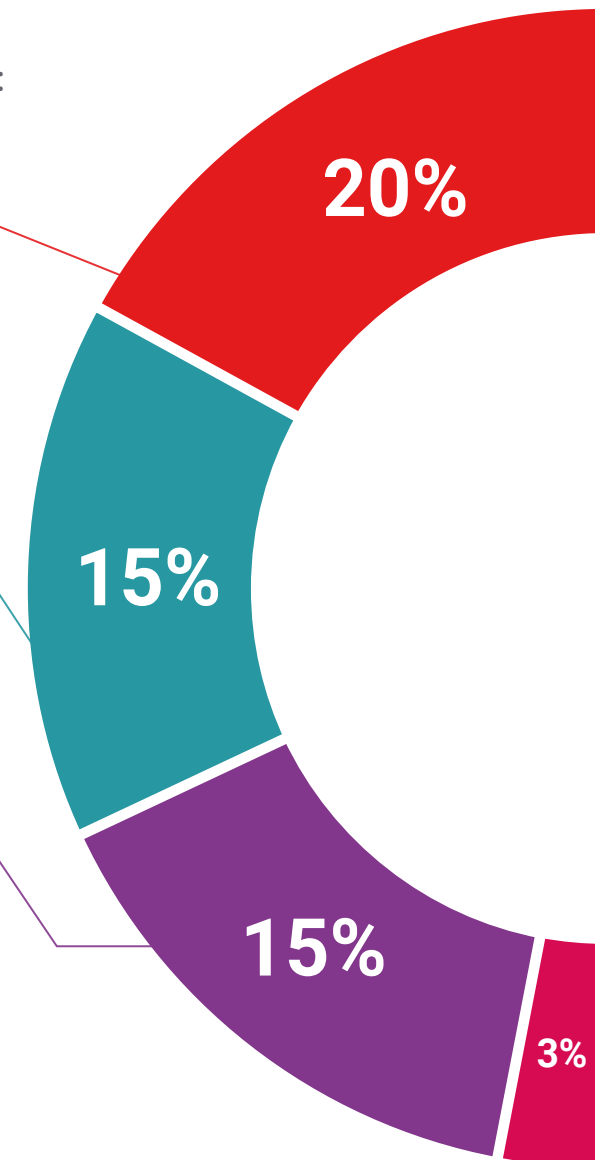
Nous présentons les contenus de manière attrayante et dynamique dans des dossiers multimédias comprenant des fichiers audios, des vidéos, des images, des diagrammes et des cartes conceptuelles afin de consolider les connaissances.

Ce système unique de formation à la présentation de contenus multimédias a été récompensé par Microsoft en tant que "European Success Story".



Bibliographie complémentaire

Articles récents, documents de consensus, guides internationaux et autres supports. Dans la bibliothèque virtuelle de TECH, l'étudiant aura accès à tout ce dont il a besoin pour compléter sa formation.





Études de cas dirigées par des experts

Un apprentissage efficace doit nécessairement être contextuel. Pour cette raison, TECH présente le développement de cas réels dans lesquels l'expert guidera l'étudiant à travers le développement de la prise en charge et la résolution de différentes situations: une manière claire et directe d'atteindre le plus haut degré de compréhension.



Testing & Retesting

Les connaissances de l'étudiant sont périodiquement évaluées et réévaluées tout au long du programme, par le biais d'activités et d'exercices d'évaluation et d'auto-évaluation, afin que l'étudiant puisse vérifier comment il atteint ses objectifs.



Cours magistraux

Il existe des preuves scientifiques de l'utilité de l'observation d'un tiers expert. La méthode "Learning from an Expert" renforce les connaissances et la mémoire, et donne confiance dans les futures décisions difficiles.



Guides d'action rapide

À TECH nous vous proposons les contenus les plus pertinents du cours sous forme de feuilles de travail ou de guides d'action rapide. Un moyen synthétique, pratique et efficace pour vous permettre de progresser dans votre apprentissage.



06 Diplôme

Le Certificat en Anatomie Fonctionnelle vous garantit, en plus de la formation la plus rigoureuse et la plus actuelle, l'accès à un diplôme universitaire de Certificat délivré par TECH Université Technologique.



“

Finalisez cette formation avec succès et recevez votre Certificat sans avoir à vous soucier des déplacements ou des démarches administratives”

Ce **Certificat en Anatomie Fonctionnelle** contient le programme scientifique le plus complet et le plus actuel du marché.

Après avoir réussi les évaluations, l'étudiant recevra par courrier postal* avec accusé de réception le diplôme de **Certificat** par **TECH Université technologique**.

Le diplôme délivré par **TECH Université Technologique** indiquera la note obtenue lors du Certificat, et répond aux exigences communément demandées par les bourses d'emploi, les concours et les commissions d'évaluation des carrières professionnelles.

Diplôme: **Certificat en Anatomie Fonctionnelle**

N.º d'heures officielles: **150 h.**



*Si l'étudiant souhaite que son diplôme version papier possède l'Apostille de La Haye, TECH EDUCATION fera les démarches nécessaires pour son obtention moyennant un coût supplémentaire.

future
santé confiance personnes
éducation information tuteurs
garantie accréditation enseignement
institutions technologie apprentissage
communauté engagement
service personnalisé innovation
connaissance présent qualité
en ligne formation
développement institutions
classe virtuelle langues

tech université
technologique

Certificat

Anatomie Fonctionnelle

- » Modalité: en ligne
- » Durée: 6 semaines
- » Qualification: TECH Université Technologique
- » Intensité: 16h/semaine
- » Horaire: à votre rythme
- » Examens: en ligne

Certificat

Anatomie Fonctionnelle

