

Curso de Especialização

Comunicação e Competências de Gestão



Curso de Especialização Comunicação e Competências de Gestão

- » Modalidade: online
- » Duração: 3 meses
- » Certificação: TECH Universidade Tecnológica
- » Acreditação: 15 ECTS
- » Horário: ao seu próprio ritmo
- » Exames: online

Acesso ao site: www.techtute.com/pt/jornalismo-comunicacao/curso-especializacao/curso-especializacao-comunicacao-competencias-gestao

Índice

01

Apresentação

pág. 4

02

Objetivos

pág. 8

03

Estrutura e conteúdo

pág. 12

04

Metodologia

pág. 18

05

Certificação

pág. 26

01

Apresentação

A comunicação é um aspeto fundamental do desenvolvimento de boas competências de gestão porque, sem ela, os gestores correm o risco de se tornarem chefes rígidos que são mal vistos pelos restantes colaboradores da empresa. Consciente disso, o corpo docente da TECH concebeu este Curso de Especialização com o objetivo de dotar os alunos dos conhecimentos e das competências essenciais no que diz respeito à comunicação e às competências de gestão. Por conseguinte, esta qualificação visa dotar o profissional de todas as competências procuradas por um mercado de trabalho que exige cada vez mais jornalistas e comunicadores especializados neste domínio.





“

Não perca a grande oportunidade de trabalhar lado a lado com os gestores da empresa, ajudando-os a desenvolver as suas competências e a melhorar o clima organizacional”

Na era digital, já não existem dúvidas de que a comunicação é uma ferramenta obrigatória em qualquer área, especialmente na área empresarial. Nenhuma empresa se pode dar ao luxo de prescindir de uma estratégia de comunicação sólida para atingir os seus objetivos. Da mesma forma que o sangue mantém os órgãos vivos, a comunicação interna oxigena cada departamento da empresa, facilitando o desenvolvimento das suas funções a partir de uma perspetiva global.

Saber gerir significa saber liderar, e esta capacidade implica a necessidade de chegar aos corações e às mentes das pessoas com transparência, eficácia e impacto. Um bom gestor só pode ser um bom líder se for capaz de transmitir as suas ideias, planos e estratégias de forma a despertar e ativar em cada membro da equipa toda a sua motivação e qualidades para as colocar ao serviço do projeto em questão. Uma das competências profissionais mais valorizadas por Jeff Bezos, fundador e diretor-executivo da Amazon, é a capacidade de se exprimir impecavelmente por escrito. Assim, ao longo deste Curso de Especialização, o aluno irá aprender a aperfeiçoar a sua pontaria quando empunhar a arma da comunicação. Neste sentido, a TECH coloca à sua disposição um corpo docente composto por académicos com uma longa carreira profissional e um elevado grau de especialização em diferentes ramos do jornalismo que lhe irão ensinar a arte de influenciar e criar sinergias através de diferentes estratégias de comunicação. Por conseguinte, a comunicação será abordada nas suas dimensões teórica e prática.

O plano de estudos do Curso de Especialização foi criado para promover a aquisição das competências profissionais necessárias para fomentar a tomada de decisões mais rigorosas numa grande variedade de contextos. Desta forma, os alunos serão capazes de criar estratégias de comunicação adaptadas ao setor empresarial no qual desenvolverem a sua atividade profissional. Para o efeito, este Curso de Especialização irá abordar em profundidade todos os aspetos fundamentais dos diferentes processos de comunicação de uma empresa, a partir de uma perspetiva estratégica e internacional, bem como o trabalho dos jornalistas especializados a partir de uma perspetiva global.

Este **Curso de Especialização em Comunicação e Competências de Gestão** conta com o conteúdo educativo mais completo e atualizado do mercado. As suas principais características são:

- ♦ A imersão em casos práticos apresentados por especialistas em comunicação empresarial
- ♦ Os seus conteúdos gráficos, esquemáticos e práticos concebidos para transmitir informações científicas e práticas sobre as disciplinas essenciais para a desempenho adequado da profissão
- ♦ Os conhecimentos mais atualizados sobre comunicação empresarial
- ♦ Os exercícios práticos destinadas a levar a cabo o processo de autoavaliação a fim de otimizar a aprendizagem
- ♦ A sua ênfase especial em metodologias inovadoras na comunicação e competências de gestão
- ♦ O sistema de aprendizagem interativo baseado em algoritmos para a tomada de decisões sobre as situações propostas em jornalismo e comunicação digital
- ♦ Aulas teóricas, perguntas ao especialista, fóruns de discussão sobre questões controversas e atividades de reflexão individual
- ♦ A disponibilidade de acesso ao conteúdo a partir de qualquer dispositivo fixo ou portátil com ligação à Internet



Este Curso de Especialização irá permitir-lhe desenvolver as suas competências de gestão e tornar-se um comunicador bem-sucedido"

“

A TECH oferece-lhe a melhor experiência académica do mercado em Comunicação e Competências de Gestão. Só tem de ter motivação para estudar”

O corpo docente do Curso de Especialização inclui profissionais da área do jornalismo e da comunicação, que trazem a sua experiência de trabalho para esta qualificação, bem como especialistas reconhecidos de sociedades de referência e universidades de prestígio.

Graças ao seu conteúdo multimédia, desenvolvido com a mais recente tecnologia educativa, o profissional terá acesso a uma aprendizagem situada e contextual, isto é, um ambiente de simulação que proporcionará uma educação imersiva, programada para praticar em situações reais.

A conceção desta qualificação centra-se na Aprendizagem Baseada em Problemas, através da qual o especialista deve tentar resolver as diferentes situações da prática profissional que surgem ao longo do Curso de Especialização. Para tal, o profissional contará com a ajuda de um sistema inovador de vídeo interativo criado por especialistas reconhecidos na área do jornalismo judiciário e com uma vasta experiência.

Torne-se um excelente comunicador e aprenda a trabalhar com sucesso nos departamentos de comunicação de empresas de qualquer setor.

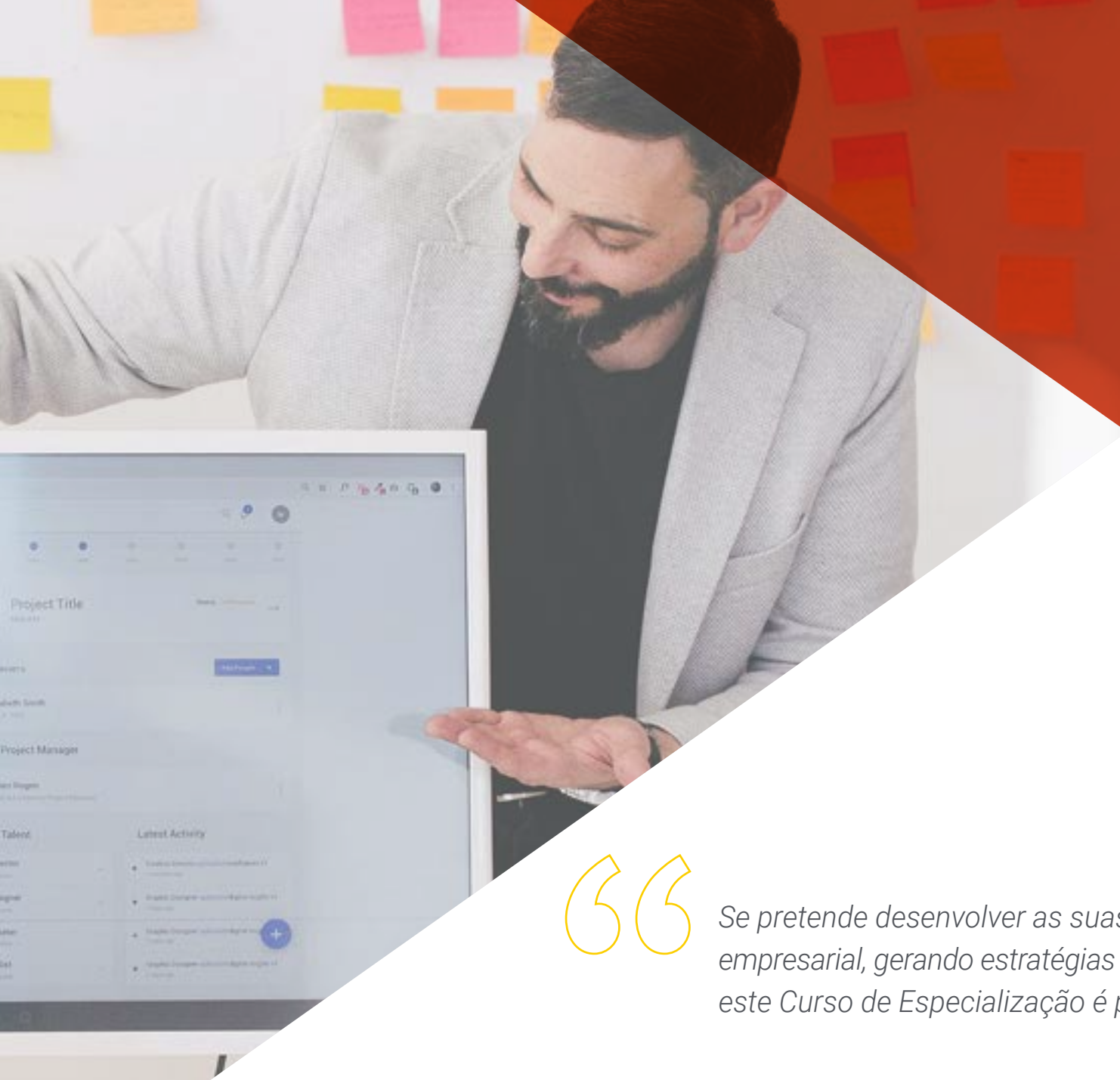
A profissão jornalística diversificou-se consideravelmente ao longo dos últimos anos. Hoje em dia, uma das saídas profissionais com mais oportunidades de emprego é na área da comunicação direcionada para a gestão empresarial.



02 Objetivos

Este Curso de Especialização foi concebido para reforçar as capacidades dos alunos e ajudá-los a desenvolver novas competências e aptidões no domínio da comunicação e das capacidades de gestão. Após a conclusão do Curso de Especialização, o aluno será capaz de planear e implementar decisões específicas, quer como membro do gabinete de imprensa de uma empresa, quer como membro da direção de uma empresa. Desta forma, irá posicionar-se como um profissional de sucesso com competências que lhe permitirão gerir projetos de qualquer dimensão.





“

Se pretende desenvolver as suas competências jornalísticas no contexto empresarial, gerando estratégias e planos de comunicação bem sucedidos, este Curso de Especialização é para si”



Objetivos gerais

- ♦ Ter uma visão global e profissional do ambiente de comunicação necessário para identificar as particularidades do setor e o seu impacto e repercussões no tecido empresarial como um todo
- ♦ Adquirir conhecimentos básicos e avançados para gerar novos biomos comunicativos na empresa
- ♦ Potenciar as competências de gestão, analíticas, criativas e de liderança como competências centrais da comunicação empresarial
- ♦ Proporcionar ao aluno uma excelente capacidade de redação e comunicação oral e escrita, verbal e não verbal
- ♦ Ter um conhecimento aprofundado das questões éticas intrínsecas ao exercício da profissão
- ♦ Desenvolver o pensamento crítico e analítico
- ♦ Identificar oportunidades e pontos fracos, tendo em conta o *feedback* gerado pelo seu próprio trabalho, a fim de o melhorar
- ♦ Otimizar a tomada de decisões ágeis através da observação, análise, interpretação e ação constante no âmbito dos processos em relação aos critérios profissionais através da elaboração de relatórios com um elevado grau de precisão
- ♦ Compreender e reproduzir o processo de comunicação de uma forma eficaz, adaptando-o a diferentes canais, perfis empresariais e públicos-alvo



Desenvolva as suas capacidades para se tornar um comunicador versátil que está na vanguarda das últimas tendências”





Objetivos específicos

Módulo 1. *Executive coaching*

- ♦ Compreender os processos cognitivos que estão na base da utilização eficaz do cérebro e das capacidades cognitivas
- ♦ Conhecer os processos cognitivos subjacentes e a forma de melhorar a gestão através do conhecimento do funcionamento do cérebro

Módulo 2. *Competências de gestão*

- ♦ Aplicar processos criativos ao campo da comunicação empresarial
- ♦ Implementar métricas rigorosas que demonstrem o retorno da gestão estratégica de intangíveis com indicadores não financeiros consolidados e com impacto direto nos negócios
- ♦ Identificar as audiências dos meios de comunicação. Gerir eficazmente o departamento de comunicação de qualquer organização em todos os seus aspetos

Módulo 3. *Comunicação empresarial, estratégia de marca e reputação*

- ♦ Conceber estratégias e políticas inovadoras para melhorar a gestão empresarial e a sua eficiência
- ♦ Planear e executar planos de comunicação integral

Módulo 4. *Aspetos de gestão da comunicação empresarial*

- ♦ Implementar modelos de gestão para otimizar os processos de comunicação interna
- ♦ Identificar as principais funções e gestores que fazem parte do conselho de administração da empresa

03

Estrutura e conteúdo

A estrutura dos conteúdos é o resultado do critério de uma equipa de profissionais de jornalismo, marketing e comunicação. Conscientes da importância da qualificação neste domínio hoje em dia, como forma de aceder a esta área do conhecimento, conceberam um plano de estudos sem lacunas. O objetivo: dar ao futuro especialista em Comunicação e Competências de Gestão um conhecimento rigoroso das idiossincrasias do setor. Assim, no final do Curso de Especialização, o aluno estará numa posição ideal para trabalhar de forma independente e competente neste domínio.





“

Dispomos do Curso de Especialização mais completo e atualizado do mercado educativo ao nível mundial, que lhe permitirá mergulhar num mundo cada vez mais apaixonante e com todas as perspetivas de sucesso”

Módulo 1. *Executive coaching*

- 1.1. Neuromanagement
 - 1.1.1. Evolução, função cerebral, sobrevivência, valores e recompensas
 - 1.1.2. Autoconsciência e sentido de prazer
 - 1.1.3. Bases neurobiológicas das emoções, da empatia e dos comportamentos sociais
 - 1.1.4. Culturas e valores. Moralidade, valores e função executiva
- 1.2. Neuroeconomia
 - 1.2.1. A medição do valor
 - 1.2.2. Avaliação, risco e tomada de decisões
 - 1.2.3. Adaptação, teoria microeconómica, valor e mercado
- 1.3. *Managing oneself*
 - 1.3.1. Procura de coerência
 - 1.3.2. Aprendizagem rumo à autenticidade
 - 1.3.3. Valores sociais, identidade e sentido da vida
- 1.4. Autocontrolo e auto-eficácia
 - 1.4.1. *Mindfulness* e homeostase
 - 1.4.2. Estilo de relacionamento pessoal e da organização
 - 1.4.3. Mapa de eficiência relacional
- 1.5. Melhorar o conhecimento de si próprio
 - 1.5.1. Padrões de comportamentais e relacionamento interpessoal
 - 1.5.2. Áreas básicas de comportamento comuns a todas as pessoas
 - 1.5.3. Aumentar a eficácia pessoal e interpessoal através do *feedback* e da reflexão
- 1.6. Executive coaching
 - 1.6.1. Utilização do coaching no desenvolvimento de pessoas
 - 1.6.2. Modelos e âmbitos do coaching
 - 1.6.3. Ação e limites do coaching executivo
- 1.7. *Managing positive change*
 - 1.7.1. Gestão e diálogo de grupos de interesse
 - 1.7.2. *Appreciative inquiry*
 - 1.7.3. Selecionar, avaliar e dar feedback





Módulo 2. Competências de gestão

- 2.1. Oratória e formação de porta-vozes
 - 2.1.1. Comunicação interpessoal
 - 2.1.2. Competências de comunicação e influência
 - 2.1.3. Obstáculos à comunicação
- 2.2. Comunicação e liderança
 - 2.2.1. Liderança e estilos de liderança
 - 2.2.2. Motivação
 - 2.2.3. Capacidades e competências do líder 2.0
- 2.3. *Branding* pessoal
 - 2.3.1. Estratégias para desenvolver a marca pessoal
 - 2.3.2. Leis do *branding* pessoal
 - 2.3.3. Ferramentas de construção de marcas pessoais
- 2.4. Gestão de equipas
 - 2.4.1. Equipas de trabalho e direção de reuniões
 - 2.4.2. Gestão de processos de mudança
 - 2.4.3. Gestão de equipas multiculturais
 - 2.4.4. Coaching
- 2.5. Negociação e resolução de conflitos
 - 2.5.1. Técnicas de negociação eficazes
 - 2.5.2. Conflitos interpessoais
 - 2.5.3. Negociação intercultural
- 2.6. Inteligência emocional
 - 2.6.1. Inteligência emocional e comunicação
 - 2.6.2. Assertividade, empatia e escuta ativa
 - 2.6.3. Auto-estima e linguagem emocional
- 2.7. Capital relacional: *Coworking*
 - 2.7.1. Gestão do capital humano
 - 2.7.2. Análise de desempenho
 - 2.7.3. Gestão da igualdade e da diversidade
 - 2.7.4. Inovação na gestão de pessoas

- 2.8. Gestão do tempo
 - 2.8.1. Planeamento, organização e controlo
 - 2.8.2. Metodologia de gestão de tempo
 - 2.8.3. Planos de ação
 - 2.8.4. Ferramentas para a gestão eficaz do tempo

Módulo 3. Comunicação empresarial, estratégia de marca e reputação

- 3.1. Identidade corporativa e visão estratégica
 - 3.1.1. Identidade e redefinição de valores empresariais
 - 3.1.2. Cultura empresarial corporativa
 - 3.1.3. Desafios do departamento de comunicação
 - 3.1.4. Imagem e projeção pública
- 3.2. Estratégia de marca corporativa
 - 3.2.1. Imagem pública e *Stakeholders*
 - 3.2.2. Estratégia e gestão de *Branding* corporativo
 - 3.2.3. Estratégia de comunicação corporativa alinhada com a identidade da marca
- 3.3. Teoria da reputação
 - 3.3.1. A reputação como paradigma da boa empresa
 - 3.3.2. O conceito de reputação corporativa
 - 3.3.3. A reputação interna
 - 3.3.4. A influência da internacionalização na reputação corporativa
- 3.4. Avaliação da reputação
 - 3.4.1. A auditoria de reputação corporativa
 - 3.4.2. Listed Companies Reputation Monitor
 - 3.4.3. Índice Reputacional de Boa Governança
 - 3.4.4. Análise da reputação setorial
- 3.5. Gestão da reputação
 - 3.5.1. A gestão da reputação corporativa
 - 3.5.2. A abordagem reputacional da marca
 - 3.5.3. A gestão reputacional da liderança
- 3.6. Gestão de riscos de reputação e de crises

- 3.6.1. Ouvir e gerir perceções
- 3.6.2. Procedimentos, manual de crise e planos de contingência
- 3.6.3. Formação de porta-vozes em situações de emergência
- 3.7. Sustentabilidade ética
 - 3.7.1. Estratégia e critérios de sustentabilidade
 - 3.7.2. Campanhas de comunicação com critérios de sustentabilidade
 - 3.7.3. Posicionamento e imagem de marca sustentável
- 3.8. Métricas e analíticas de marca e reputação
 - 3.8.1. Introdução às métricas da marca corporativa
 - 3.8.2. Taxas de medição interna e externa
 - 3.8.3. Ferramentas de gestão da marca
 - 3.8.4. Rankings e valorização de marcas

Módulo 4. Aspetos de gestão da comunicação empresarial

- 4.1. A comunicação nas organizações
 - 4.1.1. As organizações, as pessoas e a sociedade
 - 4.1.2. Evolução histórica do comportamento organizacional
 - 4.1.3. Comunicação bidirecional
 - 4.1.4. Obstáculos à comunicação
- 4.2. Estrutura, gestão e desafios da divisão de comunicação
 - 4.2.1. Estrutura departamental das divisões de comunicação
 - 4.2.2. Tendências atuais nos modelos de gestão
 - 4.2.3. Integração de intangíveis
 - 4.2.4. Desafios do departamento de comunicação
- 4.3. Plano de comunicação integral
 - 4.3.1. Auditoria e diagnóstico
 - 4.3.2. Elaboração do plano de comunicação
 - 4.3.3. Medição de resultados: KPI e ROI
- 4.4. Efeitos dos meios de comunicação
 - 4.4.1. Eficácia da comunicação comercial e publicitária
 - 4.4.2. Teorias sobre os efeitos dos meios de comunicação
 - 4.4.3. Modelos sociais e de cocriação

- 4.5. Gabinetes de imprensa e relações com os meios de comunicação
 - 4.5.1. Identificação de oportunidades e necessidades de informação
 - 4.5.2. Gestão de reportagens e entrevistas com porta-vozes
 - 4.5.3. *Press Room* virtual e e-comunicação
 - 4.5.4. Compra de espaços publicitários
- 4.6. Relações públicas
 - 4.6.1. Estratégia e prática das relações públicas
 - 4.6.2. Regras de protocolo e cerimónias
 - 4.6.3. Organização de eventos e gestão criativa
- 4.7. Lobbies e grupos de pressão
 - 4.7.1. Grupos de opinião e o seu papel nas empresas e instituições
 - 4.7.2. Relações institucionais e *Lobbying*
 - 4.7.3. Áreas de intervenção, instrumentos regulamentares, estratégia e meios de divulgação
- 4.8. Comunicação interna
 - 4.8.1. Programas de motivação, ação social, participação e capacitação de recursos humanos
 - 4.8.2. Instrumentos e suportes de comunicação interna
 - 4.8.3. O plano de comunicação interna

“

Uma experiência de capacitação única, fundamental e decisiva para impulsionar o seu desenvolvimento profissional”

04

Metodologia

Este programa de capacitação oferece uma forma diferente de aprendizagem. A nossa metodologia é desenvolvida através de um modo de aprendizagem cíclico: **o Relearning**. Este sistema de ensino é utilizado, por exemplo, nas escolas médicas mais prestigiadas do mundo e tem sido considerado um dos mais eficazes pelas principais publicações, tais como a *New England Journal of Medicine*.



“

Descubra o Relearning, um sistema que abandona a aprendizagem linear convencional para o levar através de sistemas de ensino cíclicos: uma forma de aprendizagem que provou ser extremamente eficaz, especialmente em disciplinas que requerem memorização”

Estudo de Caso para contextualizar todo o conteúdo

O nosso programa oferece um método revolucionário de desenvolvimento de competências e conhecimentos. O nosso objetivo é reforçar as competências num contexto de mudança, competitivo e altamente exigente.

“

Com a TECH pode experimentar uma forma de aprendizagem que abala as fundações das universidades tradicionais de todo o mundo”



Terá acesso a um sistema de aprendizagem baseado na repetição, com ensino natural e progressivo ao longo de todo o programa de estudos.



Um método de aprendizagem inovador e diferente

Este programa da TECH é um programa de ensino intensivo, criado de raiz, que propõe os desafios e decisões mais exigentes neste campo, tanto a nível nacional como internacional. Graças a esta metodologia, o crescimento pessoal e profissional é impulsionado, dando um passo decisivo para o sucesso. O método do caso, a técnica que constitui a base deste conteúdo, assegura que a realidade económica, social e profissional mais atual é seguida.

“

O nosso programa prepara-o para enfrentar novos desafios em ambientes incertos e alcançar o sucesso na sua carreira”

O estudante aprenderá, através de atividades de colaboração e casos reais, a resolução de situações complexas em ambientes empresariais reais.

O método do caso tem sido o sistema de aprendizagem mais amplamente utilizado pelas melhores faculdades do mundo. Desenvolvido em 1912 para que os estudantes de direito não só aprendessem o direito com base no conteúdo teórico, o método do caso consistia em apresentar-lhes situações verdadeiramente complexas, a fim de tomarem decisões informadas e valorizarem juízos sobre a forma de as resolver. Em 1924 foi estabelecido como um método de ensino padrão em Harvard.

Numa dada situação, o que deve fazer um profissional? Esta é a questão que enfrentamos no método do caso, um método de aprendizagem orientado para a ação. Ao longo do programa, os estudantes serão confrontados com múltiplos casos da vida real. Terão de integrar todo o seu conhecimento, investigar, argumentar e defender as suas ideias e decisões.

Relearning Methodology

A TECH combina eficazmente a metodologia do Estudo de Caso com um sistema de aprendizagem 100% online baseado na repetição, que combina 8 elementos didáticos diferentes em cada lição.

Melhoramos o Estudo de Caso com o melhor método de ensino 100% online: o Relearning.

Em 2019, alcançámos os melhores resultados de aprendizagem de todas as universidades online do mundo.

Na TECH aprende-se com uma metodologia de vanguarda concebida para formar os gestores do futuro. Este método, na vanguarda da pedagogia mundial, chama-se Relearning.

A nossa universidade é a única universidade de língua espanhola licenciada para utilizar este método de sucesso. Em 2019, conseguimos melhorar os níveis globais de satisfação dos nossos estudantes (qualidade de ensino, qualidade dos materiais, estrutura dos cursos, objetivos...) no que diz respeito aos indicadores da melhor universidade online do mundo.



No nosso programa, a aprendizagem não é um processo linear, mas acontece numa espiral (aprender, desaprender, esquecer e reaprender). Portanto, cada um destes elementos é combinado de forma concêntrica. Esta metodologia formou mais de 650.000 licenciados com sucesso sem precedentes em áreas tão diversas como a bioquímica, genética, cirurgia, direito internacional, capacidades de gestão, ciência do desporto, filosofia, direito, engenharia, jornalismo, história, mercados e instrumentos financeiros. Tudo isto num ambiente altamente exigente, com um corpo estudantil universitário com um elevado perfil socioeconómico e uma idade média de 43,5 anos.

O Relearning permitir-lhe-á aprender com menos esforço e mais desempenho, envolvendo-o mais na sua capacitação, desenvolvendo um espírito crítico, defendendo argumentos e opiniões contrastantes: uma equação direta ao sucesso.

A partir das últimas provas científicas no campo da neurociência, não só sabemos como organizar informação, ideias, imagens e memórias, mas sabemos que o lugar e o contexto em que aprendemos algo é fundamental para a nossa capacidade de o recordar e armazenar no hipocampo, para o reter na nossa memória a longo prazo.

Desta forma, e no que se chama Neurocognitive context-dependent e-learning, os diferentes elementos do nosso programa estão ligados ao contexto em que o participante desenvolve a sua prática profissional.



Este programa oferece o melhor material educativo, cuidadosamente preparado para profissionais:



Material de estudo

Todos os conteúdos didáticos são criados pelos especialistas que irão ensinar o curso, especificamente para o curso, para que o desenvolvimento didático seja realmente específico e concreto.

Estes conteúdos são depois aplicados ao formato audiovisual, para criar o método de trabalho online da TECH. Tudo isto, com as mais recentes técnicas que oferecem peças de alta-qualidade em cada um dos materiais que são colocados à disposição do aluno.



Masterclasses

Existem provas científicas sobre a utilidade da observação por terceiros especializados.

O denominado Learning from an Expert constrói conhecimento e memória, e gera confiança em futuras decisões difíceis.



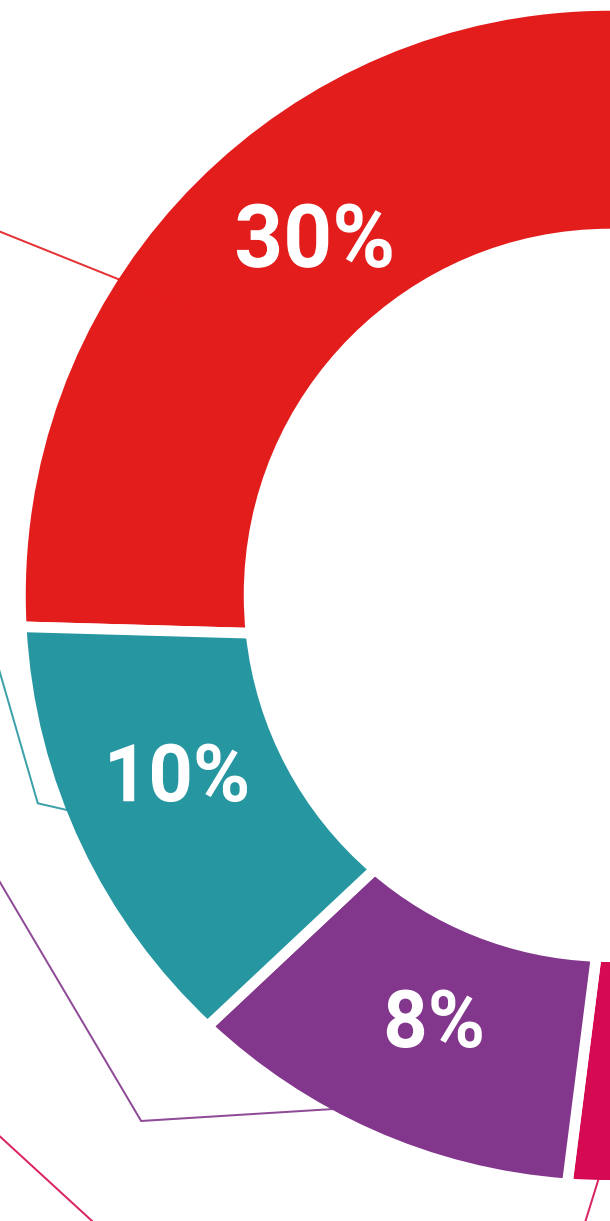
Práticas de aptidões e competências

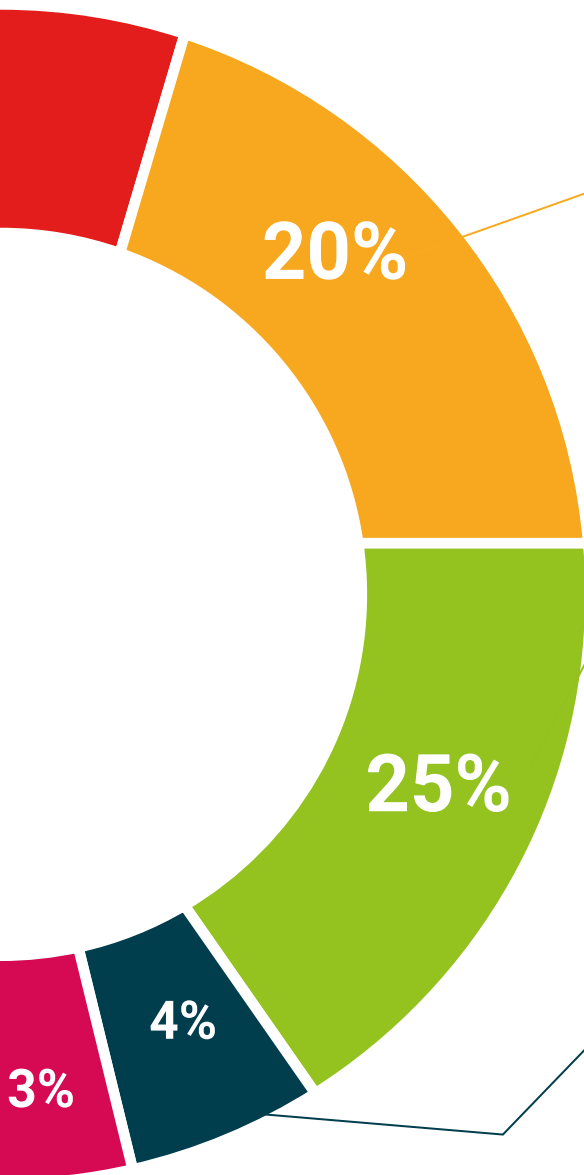
Realizarão atividades para desenvolver competências e aptidões específicas em cada área temática. Práticas e dinâmicas para adquirir e desenvolver as competências e capacidades que um especialista necessita de desenvolver no quadro da globalização em que vivemos.



Leituras complementares

Artigos recentes, documentos de consenso e diretrizes internacionais, entre outros. Na biblioteca virtual da TECH o aluno terá acesso a tudo o que necessita para completar a sua capacitação.





Case studies

Completarão uma seleção dos melhores estudos de casos escolhidos especificamente para esta situação. Casos apresentados, analisados e instruídos pelos melhores especialistas na cena internacional.



Resumos interativos

A equipa da TECH apresenta os conteúdos de uma forma atrativa e dinâmica em comprimidos multimédia que incluem áudios, vídeos, imagens, diagramas e mapas conceituais a fim de reforçar o conhecimento.

Este sistema educativo único para a apresentação de conteúdos multimédia foi premiado pela Microsoft como uma "História de Sucesso Europeu".



Testing & Retesting

Os conhecimentos do aluno são periodicamente avaliados e reavaliados ao longo de todo o programa, através de atividades e exercícios de avaliação e auto-avaliação, para que o aluno possa verificar como está a atingir os seus objetivos.



05

Certificação

O Curso de Especialização em Comunicação e Competências de Gestão garante, para além do conteúdo mais rigoroso e atualizado, o acesso a um certificado de Curso de Especialização emitido pela TECH Universidade Tecnológica.



“

Conclua este plano de estudos com sucesso e receba o seu certificado sem sair de casa e sem burocracias”

Este **Curso de Especialização em Comunicação e Competências de Gestão** conta com o conteúdo educacional mais completo e atualizado do mercado.

Uma vez aprovadas as avaliações, o aluno receberá por correio, com aviso de recepção, o certificado* correspondente ao título de **Curso de Especialização** emitido pela **TECH Universidade Tecnológica**.

O certificado emitido pela TECH Universidade Tecnológica expressará a qualificação obtida no Mestrado Próprio, atendendo aos requisitos normalmente exigidos pelas bolsas de emprego, concursos públicos e avaliação de carreiras profissionais.

Certificação: Curso de Especialização em Comunicação e Competências de Gestão

Modalidade: **online**

Duração: **3 meses**

ECTS: **18**



*Apostila de Haia: Caso o aluno solicite que o seu certificado seja apostilado, a TECH Universidade Tecnológica providenciará a obtenção do mesmo a um custo adicional.



Curso de Especialização Comunicação e Competências de Gestão

- » Modalidade: online
- » Duração: 3 meses
- » Certificação: TECH Universidade Tecnológica
- » Acreditação: 15 ECTS
- » Horário: ao seu próprio ritmo
- » Exames: online

Curso de Especialização

Comunicação e Competências de Gestão

