

Corso Universitario

Valutazioni della Prestazione



tech università
tecnologica

Corso Universitario Valutazioni della Prestazione

- » Modalità: online
- » Durata: 6 settimane
- » Titolo: TECH Università Tecnologica
- » Orario: a tua scelta
- » Esami: online

Accesso al sito web: www.techitute.com/it/intelligenza-artificiale/corso-universitario/valutazioni-prestazione

Indice

01

Presentazione

pag. 4

02

Obiettivi

pag. 8

03

Direzione del corso

pag. 12

04

Struttura e contenuti

pag. 16

05

Metodologia

pag. 20

06

Titolo

pag. 28

01

Presentazione

Le valutazioni delle prestazioni si sono evolute negli ultimi anni, adattandosi alle nuove dinamiche di lavoro guidate dalla digitalizzazione e il lavoro remoto. Secondo un rapporto di Deloitte, il 79% delle organizzazioni globali sta ristrutturando i propri processi di valutazione delle prestazioni per renderli più agili e incentrati sullo sviluppo continuo delle competenze. Inoltre, con l'avvento dell'Intelligenza Artificiale, utilizzano strumenti di analisi dei dati e software specializzati per ottenere informazioni più precise e obiettive sulle prestazioni dei dipendenti. In questo contesto, TECH ha sviluppato un programma integrale e completo online, che si adatta perfettamente agli orari di lavoro e personali degli studenti, utilizzando la metodologia innovativa nota come *Relearning*.



“

Grazie a questo Corso Universitario, 100% online, ti preparerai ad integrare tecnologie IA avanzate nei tuoi processi di valutazione, consentendoti di analizzare i dati delle prestazioni in modo più efficace e preciso"

Le valutazioni delle prestazioni stanno subendo una significativa trasformazione guidata dalla tecnologia e dall'attenzione al benessere dei dipendenti. Sempre più aziende stanno adottando sistemi di valutazione in tempo reale, che consentono un feedback costante e allineato alle aspettative del datore di lavoro, facilitando così il monitoraggio delle prestazioni dei dipendenti in modo più efficiente.

Nasce così questo Corso Universitario, in cui i professionisti saranno in grado di progettare e applicare strumenti di valutazione che non solo misurano le prestazioni dei dipendenti, ma offrono anche informazioni immediate e pertinenti. Questa metodologia consentirà alle organizzazioni di reagire rapidamente alle esigenze dei loro dipendenti, promuovendo un ambiente di miglioramento continuo.

Inoltre, saranno sviluppate competenze tecniche per identificare i modelli nei dati, fondamentale per individuare le aree di miglioramento. In questo senso, integrando l'Intelligenza Artificiale nei processi di valutazione, gli esperti saranno in grado di estrarre *insight* preziose che aiuteranno a ottimizzare le prestazioni individuali e di gruppo, e personalizzare le strategie di sviluppo professionale in base alle esigenze specifiche.

Infine, si tratteranno la teoria e la pratica delle valutazioni delle prestazioni, promuovendo il pensiero critico e il processo decisionale basato sui dati. Attraverso studi di casi ed esercizi pratici, gli studenti saranno in grado di applicare ciò che hanno imparato in situazioni reali. Questo approccio integrato garantirà che siano dotati degli strumenti necessari per guidare iniziative di valutazione delle prestazioni efficaci, contribuendo al successo e alla sostenibilità delle organizzazioni in cui lavorano.

In questo modo, TECH ha sviluppato un programma completo e online, accessibile tramite un dispositivo elettronico con connessione a Internet, senza gli inconvenienti di spostarsi in un luogo fisico o rispettare un orario determinato. Inoltre, si basa sulla rivoluzionaria metodologia *Relearning*, consistente nella ripetizione di concetti chiave per garantire un'assimilazione ottimale e organica dei contenuti.

Questo **Corso Universitario in Valutazioni della Prestazione** possiede il programma più completo e aggiornato del mercato. Le caratteristiche principali del programma sono:

- Sviluppo di casi di studio presentati da esperti in Intelligenza Artificiale applicata alle Risorse Umane
- Contenuti grafici, schematici ed eminentemente pratici che forniscono informazioni scientifiche e pratiche sulle discipline essenziali per l'esercizio della professione
- Esercizi pratici che offrono un processo di autovalutazione per migliorare l'apprendimento
- Particolare enfasi è posta sulle metodologie innovative
- Lezioni teoriche, domande all'esperto e/o al tutor, forum di discussione su questioni controverse e compiti di riflessione individuale
- Contenuti disponibili da qualsiasi dispositivo fisso o portatile provvisto di connessione a internet



Sarai in grado di identificare modelli nascosti e tendenze nelle prestazioni, facilitando l'individuazione precoce delle aree che richiedono attenzione e miglioramento, grazie a una vasta libreria di risorse multimediali innovative"

“ *Elaborerai report che non solo riflettono lo stato attuale delle prestazioni, ma offrono anche raccomandazioni concrete e pratiche, attraverso i migliori materiali didattici, all'avanguardia tecnologica ed educativa*”

Il personale docente del programma comprende rinomati specialisti del settore e altre aree correlate, che forniscono agli studenti le competenze necessarie a intraprendere un percorso di studio eccellente.

I contenuti multimediali, sviluppati in base alle ultime tecnologie educative, forniranno al professionista un apprendimento coinvolgente e localizzato, ovvero inserito in un contesto reale.

La creazione di questo programma è incentrata sull'Apprendimento Basato su Problemi, mediante il quale il professionista deve cercare di risolvere le diverse situazioni che gli si presentano durante il corso. Lo studente potrà usufruire di un innovativo sistema di video interattivi creati da esperti di rinomata fama.

Stabilirai indicatori chiari e specifici per facilitare la misurazione costante delle prestazioni, che a sua volta contribuirà a un ambiente di lavoro dinamico e orientato ai risultati. Cosa aspetti ad iscriverti.

Svilupperai le capacità di applicare gli strumenti di Intelligenza Artificiale per identificare i modelli nei dati raccolti, nonché le aree che necessitano di miglioramenti. Con tutte le garanzie di qualità di TECH.



02 Obiettivi

Gli obiettivi di questo programma universitario si concentreranno sul fornire ai professionisti competenze e conoscenze necessarie per implementare sistemi di valutazione moderni ed efficaci. In questo modo saranno preparati all'uso di strumenti di Intelligenza Artificiale per l'analisi dei dati, identificando modelli di prestazioni e aree di miglioramento in tempo reale. Inoltre, lo sviluppo delle competenze sarà incoraggiato nella creazione di indicatori chiari di performance e nella formulazione di feedback costruttivo che promuove la crescita professionale. Questi sistemi possono anche essere integrati nella cultura organizzativa.





“

Questo Corso Universitario ha lo scopo di dotare i futuri professionisti con un quadro teorico e pratico che consenta loro di adattarsi a un ambiente di lavoro in costante cambiamento ed evoluzione”



Obiettivi generali

- ♦ Sviluppare la capacità di utilizzare l'IA per identificare ed eliminare i pregiudizi nei processi di selezione, valutazione e sviluppo
- ♦ Consentire agli studenti di implementare soluzioni IA che automatizzano le attività amministrative e gestionali
- ♦ Applicare tecniche di analisi predittiva nella gestione delle Risorse Umane, anticipando le esigenze e migliorando la pianificazione strategica
- ♦ Guidare i progetti di trasformazione digitale nel dipartimento delle Risorse Umane, utilizzando l'IA come strumento chiave per innovare e migliorare i processi organizzativi





Obiettivi specifici

- Approfondire l'implementazione di sistemi di valutazione continua che forniscono *feedback* in tempo reale, migliorando la precisione e la pertinenza delle valutazioni di prestazione
- Sviluppare competenze per utilizzare l'IA nell'analisi dei dati delle prestazioni, identificando modelli e aree di miglioramento

“

Sarai in grado di prendere decisioni basate sui dati, il che non solo ottimizzerà la gestione del talento umano, ma contribuirà anche a creare ambienti di lavoro più agili e adattabili”

03

Direzione del corso

Gli insegnanti sono professionisti altamente qualificati e con una vasta esperienza nei rispettivi campi. Infatti, combinano una solida conoscenza teorica nella gestione del talento umano e valutazioni delle prestazioni con competenze pratiche nell'uso di strumenti di Intelligenza Artificiale e analisi dei dati. Hanno lavorato in ambienti aziendali, fornendo esempi reali ed esempi pertinenti che arricchiranno l'esperienza di apprendimento. Inoltre, si dedicheranno a promuovere un ambiente partecipativo e collaborativo in classe, incoraggiando gli studenti ad esplorare nuove idee e approcci innovativi.



“

L'eccellente personale docente del corso ti aiuterà ad acquisire conoscenze tecniche e a sviluppare competenze critiche e strategiche, preparandoti ad affrontare le sfide dell'ambiente di lavoro contemporaneo"

Direzione



Dott. Peralta Martín-Palomino, Arturo

- ♦ CEO e CTO presso Prometheus Global Solutions
- ♦ CTO presso Korporate Technologies
- ♦ CTO presso AI Shephers GmbH
- ♦ Consulente e Assessore Aziendale Strategico presso Alliance Medical
- ♦ Direttore di Design e Sviluppo presso DocPath
- ♦ Dottorato in Ingegneria Informatica presso l'Università di Castiglia-La Mancha
- ♦ Dottorato in Economia Aziendale e Finanza conseguito presso l'Università Camilo José Cela
- ♦ Dottorato in Psicologia presso l'Università di Castiglia-La Mancha
- ♦ Master in Executive MBA presso l'Università Isabel I
- ♦ Master in Direzione Commerciale e Marketing presso l'Università Isabel I
- ♦ Master in Big Data presso la Formación Hadoop
- ♦ Master in Tecnologie Informatiche Avanzate conseguito presso l'Università di Castiglia-La Mancha
- ♦ Membro di: Gruppo di Ricerca SMILE



Personale docente

Dott.ssa Del Rey Sánchez, Cristina

- Amministrazione di gestione del talento in Securitas Seguridad España, SL
- Coordinatrice dei centri di attività extrascolastiche
- Classi di supporto e interventi pedagogici con alunni di Scuola Primaria e Secondaria
- Post-Laurea in Sviluppo, Insegnamento e Tutoraggio di Azioni di Formazione e-Learning
- Post-Laurea in Intervento Precoce
- Laurea in Pedagogia presso l'Università Complutense di Madrid

04

Struttura e contenuti

I contenuti della qualifica copriranno le basi delle valutazioni delle prestazioni, compresa la formulazione di indicatori chiave e l'implementazione di sistemi di valutazione continua che forniscono feedback in tempo reale. Inoltre, si concentrerà sull'integrazione dell'Intelligenza Artificiale, utilizzando strumenti di analisi dei dati per identificare modelli e tendenze nelle prestazioni dei dipendenti. Saranno inoltre affrontate le tecniche di analisi predittiva e i metodi per interpretare i risultati, nonché le strategie per applicare questi risultati nel miglioramento delle prestazioni individuali e organizzative.





“

Potrai applicare le tue conoscenze e sviluppare competenze nella creazione di report e piani d'azione basati sui dati, preparandoti ad affrontare le sfide dell'attuale ambiente di lavoro"

Modulo 1. Valutazioni delle Prestazioni

- 1.1. Introduzione all'applicazione dell'IA nella valutazione delle prestazioni
 - 1.1.1. Definizione di Intelligenza Artificiale e del suo ruolo nella valutazione delle prestazioni: 15Five
 - 1.1.2. Importanza dell'utilizzo dell'IA per migliorare l'obiettività e l'efficienza delle valutazioni
 - 1.1.3. Limiti dell'IA nella valutazione delle prestazioni
- 1.2. Automazione dei processi di valutazione
 - 1.2.1. Utilizzo dell'IA per automatizzare la raccolta e l'analisi dei dati nelle valutazioni delle prestazioni: Peakon
 - 1.2.2. Implementazione di sistemi di valutazione automatizzati basati sull'IA
 - 1.2.3. Studi di successo sull'automazione con l'IA
- 1.3. Analisi dei dati e metriche di prestazione
 - 1.3.1. Uso di algoritmi di IA per analizzare i dati e le tendenze delle prestazioni
 - 1.3.2. Identificazione delle metriche chiave e dei KPI utilizzando tecniche avanzate di analisi dei dati
 - 1.3.3. Formazione sull'analisi dei dati dell'IA
- 1.4. Valutazione continua e *feedback* in tempo reale
 - 1.4.1. Implementazione di sistemi di valutazione continua assistito da IA: Lattice
 - 1.4.2. Uso di *chatbot* e strumenti in tempo reale per fornire *feedback* ai dipendenti
 - 1.4.3. Impatto del *feedback* basato sull'IA
- 1.5. Identificazione dei punti di forza e delle aree di miglioramento
 - 1.5.1. Applicazione dell'IA per identificare i punti di forza e di debolezza dei dipendenti
 - 1.5.2. Analisi automatica delle competenze e delle abilità mediante tecniche di apprendimento automatico: Workday Performance Management
 - 1.5.3. Collegamento con lo sviluppo professionale e la pianificazione





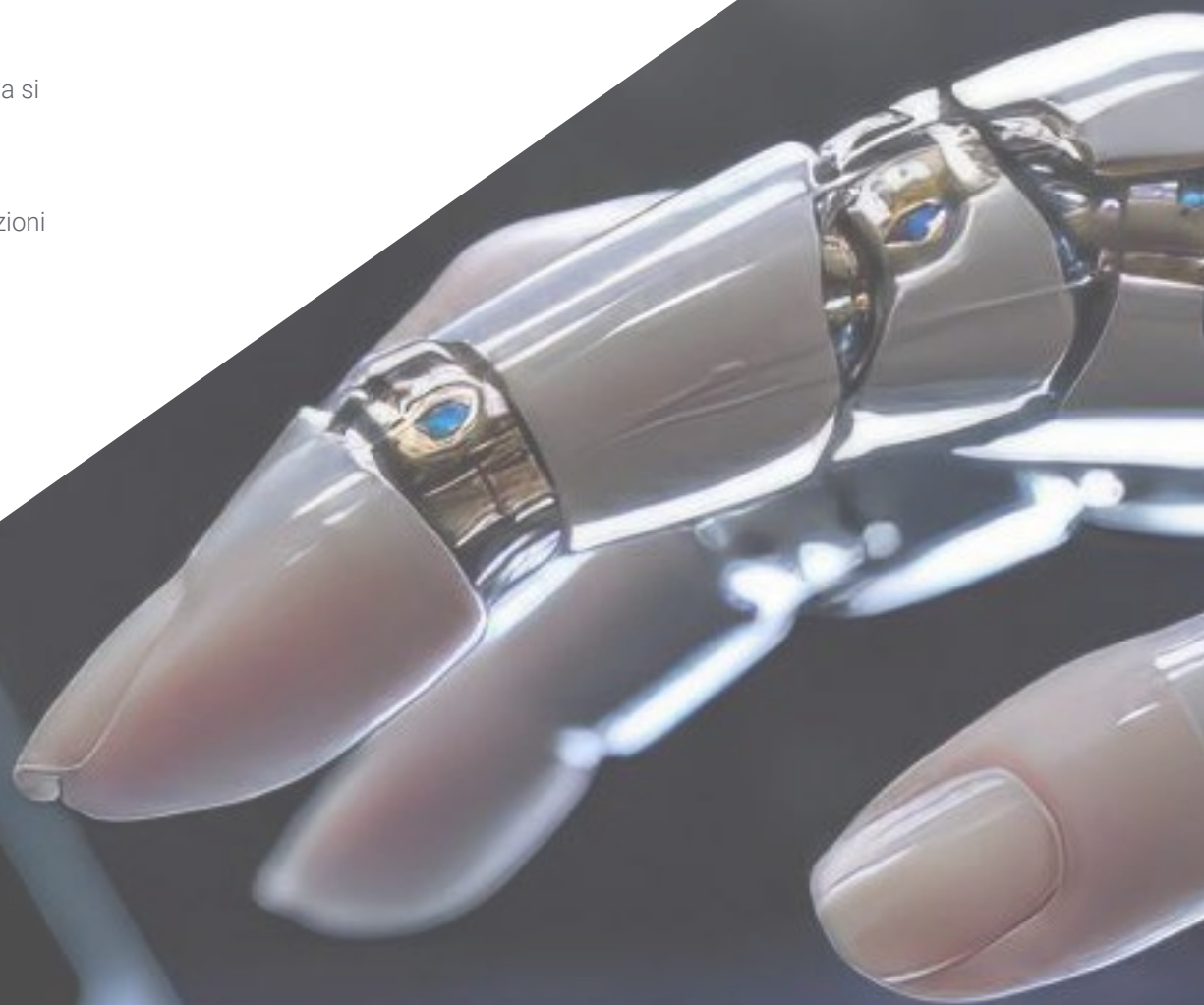
- 1.6. Rilevare le tendenze e i modelli di prestazione
 - 1.6.1. Utilizzare l'IA per individuare tendenze e modelli di prestazioni dei dipendenti: TAlentSoft
 - 1.6.2. Analisi predittiva per anticipare potenziali problemi di prestazioni e adottare misure proattive
 - 1.6.3. Visualizzazione avanzata di dati e *dashboard*
- 1.7. Personalizzazione degli obiettivi e dei piani di sviluppo
 - 1.7.1. Implementazione di sistemi personalizzati di definizione degli obiettivi basati sull'IA: Reflektive
 - 1.7.2. Uso di algoritmi di raccomandazione per suggerire piani di sviluppo personalizzati
 - 1.7.3. Impatto a lungo termine degli obiettivi personalizzati
- 1.8. Eliminazione dei pregiudizi nelle valutazioni
 - 1.8.1. Applicazione dell'IA per identificare e mitigare i pregiudizi nelle valutazioni delle prestazioni
 - 1.8.2. Implementazione di algoritmi imparziali ed equi nei processi di valutazione
 - 1.8.3. Formazione sull'etica dell'IA per i valutatori
- 1.9. Sicurezza e protezione dei dati nelle valutazioni di IA
 - 1.9.1. Considerazioni etiche e legali sull'uso dei dati personali nelle valutazioni delle prestazioni dell'IA: LEver
 - 1.9.2. Garanzia della privacy e della sicurezza delle informazioni dei dipendenti nei sistemi di valutazione delle prestazioni basati sull'IA
 - 1.9.3. Implementazione di protocolli di accesso ai dati
- 1.10. Miglioramento continuo e adattabilità del sistema
 - 1.10.1. Utilizzo del *feedback* e dell'analisi dei dati per migliorare continuamente i processi di valutazione
 - 1.10.2. Adattamento dei sistemi di valutazione al mutare delle esigenze e degli obiettivi organizzativi
 - 1.10.3. Comitato di revisione per adeguare le metriche

05

Metodologia

Questo programma ti offre un modo differente di imparare. La nostra metodologia si sviluppa in una modalità di apprendimento ciclico: *il Relearning*.

Questo sistema di insegnamento viene applicato nelle più prestigiose facoltà di medicina del mondo ed è considerato uno dei più efficaci da importanti pubblicazioni come il *New England Journal of Medicine*.





“

Scopri il Relearning, un sistema che abbandona l'apprendimento lineare convenzionale, per guidarti attraverso dei sistemi di insegnamento ciclici: una modalità di apprendimento che ha dimostrato la sua enorme efficacia, soprattutto nelle materie che richiedono la memorizzazione”

Caso di Studio per contestualizzare tutti i contenuti

Il nostro programma offre un metodo rivoluzionario per sviluppare le abilità e le conoscenze. Il nostro obiettivo è quello di rafforzare le competenze in un contesto mutevole, competitivo e altamente esigente.

“

Con TECH potrai sperimentare un modo di imparare che sta scuotendo le fondamenta delle università tradizionali in tutto il mondo”



Avrai accesso a un sistema di apprendimento basato sulla ripetizione, con un insegnamento naturale e progressivo durante tutto il programma.



Imparerai, attraverso attività collaborative e casi reali, la risoluzione di situazioni complesse in ambienti aziendali reali.

Un metodo di apprendimento innovativo e differente

Questo programma di TECH consiste in un insegnamento intensivo, creato ex novo, che propone le sfide e le decisioni più impegnative in questo campo, sia a livello nazionale che internazionale. Grazie a questa metodologia, la crescita personale e professionale viene potenziata, effettuando un passo decisivo verso il successo. Il metodo casistico, la tecnica che sta alla base di questi contenuti, garantisce il rispetto della realtà economica, sociale e professionale più attuali.

“

Il nostro programma ti prepara ad affrontare nuove sfide in ambienti incerti e a raggiungere il successo nella tua carriera”

Il Metodo Casistico è stato il sistema di apprendimento più usato nelle migliori Scuole di Informatica del mondo da quando esistono. Sviluppato nel 1912 affinché gli studenti di Diritto non imparassero la legge solo sulla base del contenuto teorico, il metodo casistico consisteva nel presentare loro situazioni reali e complesse per prendere decisioni informate e giudizi di valore su come risolverle. Nel 1924 fu stabilito come metodo di insegnamento standard ad Harvard.

Cosa dovrebbe fare un professionista per affrontare una determinata situazione?

Questa è la domanda con cui ti confrontiamo nel metodo dei casi, un metodo di apprendimento orientato all'azione. Durante il corso, gli studenti si confronteranno con diversi casi di vita reale. Dovranno integrare tutte le loro conoscenze, effettuare ricerche, argomentare e difendere le proprie idee e decisioni.

Metodologia Relearning

TECH coniuga efficacemente la metodologia del Caso di Studio con un sistema di apprendimento 100% online basato sulla ripetizione, che combina diversi elementi didattici in ogni lezione.

Potenziamo il Caso di Studio con il miglior metodo di insegnamento 100% online: il Relearning.

Nel 2019 abbiamo ottenuto i migliori risultati di apprendimento di tutte le università online del mondo.

In TECH imparerai con una metodologia all'avanguardia progettata per formare i manager del futuro. Questo metodo, all'avanguardia della pedagogia mondiale, si chiama Relearning.

La nostra università è l'unica autorizzata a utilizzare questo metodo di successo. Nel 2019, siamo riusciti a migliorare il livello di soddisfazione generale dei nostri studenti (qualità dell'insegnamento, qualità dei materiali, struttura del corso, obiettivi...) rispetto agli indicatori della migliore università online.



Nel nostro programma, l'apprendimento non è un processo lineare, ma avviene in una spirale (impariamo, disimpariamo, dimentichiamo e re-impariamo). Pertanto, combiniamo ciascuno di questi elementi in modo concentrico. Questa metodologia ha formato più di 650.000 laureati con un successo senza precedenti in campi diversi come la biochimica, la genetica, la chirurgia, il diritto internazionale, le competenze manageriali, le scienze sportive, la filosofia, il diritto, l'ingegneria, il giornalismo, la storia, i mercati e gli strumenti finanziari. Tutto questo in un ambiente molto esigente, con un corpo di studenti universitari con un alto profilo socio-economico e un'età media di 43,5 anni.

Il Relearning ti permetterà di apprendere con meno sforzo e più performance, impegnandoti maggiormente nella tua specializzazione, sviluppando uno spirito critico, difendendo gli argomenti e contrastando le opinioni: un'equazione diretta al successo.

Dalle ultime evidenze scientifiche nel campo delle neuroscienze, non solo sappiamo come organizzare le informazioni, le idee, le immagini e i ricordi, ma sappiamo che il luogo e il contesto in cui abbiamo imparato qualcosa è fondamentale per la nostra capacità di ricordarlo e immagazzinarlo nell'ippocampo, per conservarlo nella nostra memoria a lungo termine.

In questo modo, e in quello che si chiama Neurocognitive Context-dependent E-learning, i diversi elementi del nostro programma sono collegati al contesto in cui il partecipante sviluppa la sua pratica professionale.



Questo programma offre i migliori materiali didattici, preparati appositamente per i professionisti:



Materiali di studio

Tutti i contenuti didattici sono creati appositamente per il corso dagli specialisti che lo impartiranno, per fare in modo che lo sviluppo didattico sia davvero specifico e concreto.

Questi contenuti sono poi applicati al formato audiovisivo che supporterà la modalità di lavoro online di TECH. Tutto questo, con le ultime tecniche che offrono componenti di alta qualità in ognuno dei materiali che vengono messi a disposizione dello studente.



Master class

Esistono evidenze scientifiche sull'utilità dell'osservazione di esperti terzi.

Imparare da un esperto rafforza la conoscenza e la memoria, costruisce la fiducia nelle nostre future decisioni difficili.



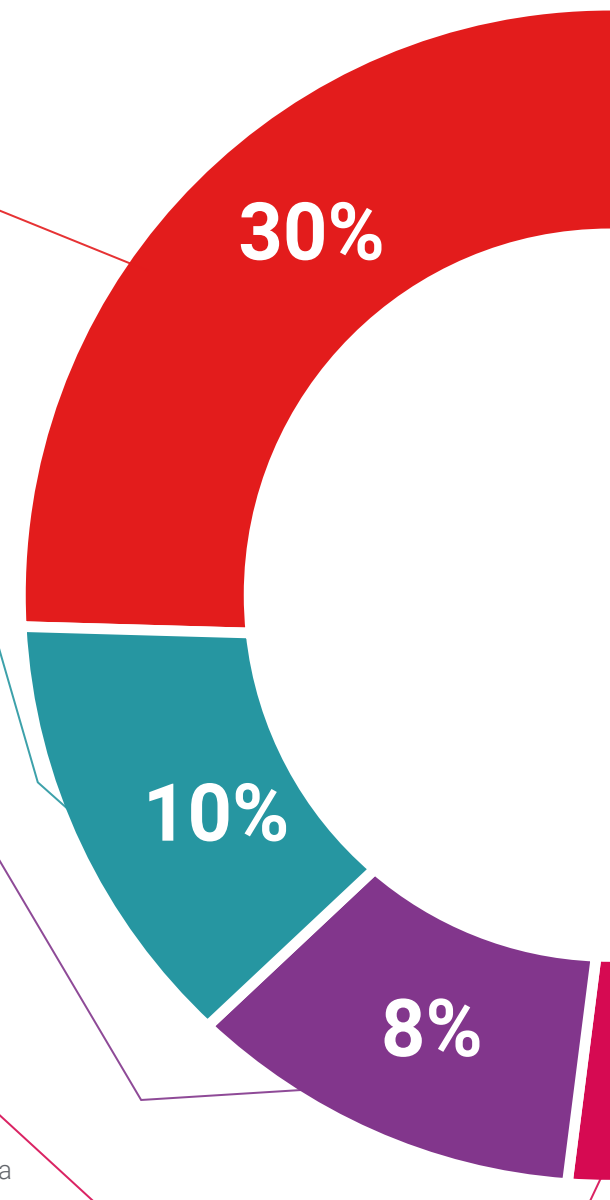
Pratiche di competenze e competenze

Svolgerai attività per sviluppare competenze e capacità specifiche in ogni area tematica. Pratiche e dinamiche per acquisire e sviluppare le competenze e le abilità che uno specialista deve sviluppare nel quadro della globalizzazione in cui viviamo.



Letture complementari

Articoli recenti, documenti di consenso e linee guida internazionali, tra gli altri. Nella biblioteca virtuale di TECH potrai accedere a tutto il materiale necessario per completare la tua specializzazione.





Casi di Studio

Completerai una selezione dei migliori casi di studio scelti appositamente per questo corso. Casi presentati, analizzati e monitorati dai migliori specialisti del panorama internazionale.



Riepiloghi interattivi

Il team di TECH presenta i contenuti in modo accattivante e dinamico in pillole multimediali che includono audio, video, immagini, diagrammi e mappe concettuali per consolidare la conoscenza.

Questo esclusivo sistema di specializzazione per la presentazione di contenuti multimediali è stato premiato da Microsoft come "Caso di successo in Europa".



Testing & Retesting

Valutiamo e rivalutiamo periodicamente le tue conoscenze durante tutto il programma con attività ed esercizi di valutazione e autovalutazione, affinché tu possa verificare come raggiungi progressivamente i tuoi obiettivi.



06

Titolo

Il Corso Universitario in Valutazioni della Prestazione garantisce, oltre alla preparazione più rigorosa e aggiornata, il conseguimento di una qualifica di Corso Universitario rilasciata da TECH Università Tecnologica.





“

Porta a termine questo programma e ricevi la tua qualifica universitaria senza spostamenti o fastidiose formalità”

Questo **Corso Universitario in Valutazioni della Prestazione** possiede il programma più completo e aggiornato del mercato.

Dopo aver superato la valutazione, lo studente riceverà mediante lettera certificata* con ricevuta di ritorno, la sua corrispondente qualifica di **Corso Universitario** rilasciata da **TECH Università Tecnologica**.

Il titolo rilasciato da **TECH Università Tecnologica** esprime la qualifica ottenuta nel Corso Universitario, e riunisce tutti i requisiti comunemente richiesti da borse di lavoro, concorsi e commissioni di valutazione di carriere professionali.

Titolo: **Corso Universitario in Valutazioni della Prestazione**

Modalità: **online**

Durata: **6 settimane**



futuro
salute fiducia persone
educazione informazione tutor
garanzia accreditamento insegnamento
istituzioni tecnologia apprendimento
comunità impegno
attenzione personalizzata innovazione
conoscenza presente qualità
formazione online
sviluppo istituzioni
classe virtuale linguaggi

tech università
tecnologica

Corso Universitario Valutazioni della Prestazione

- » Modalità: online
- » Durata: 6 settimane
- » Titolo: TECH Università Tecnologica
- » Orario: a tua scelta
- » Esami: online

Corso Universitario

Valutazioni della Prestazione

