

Corso Universitario

Personalizzazione Educativa Mediante Intelligenza Artificiale



tech università
tecnologica

Corso Universitario Personalizzazione Educativa Mediante Intelligenza Artificiale

- » Modalità: online
- » Durata: 6 settimane
- » Titolo: TECH Università Tecnologica
- » Orario: a scelta
- » Esami: online

Accesso al sito web: www.techtitude.com/it/intelligenza-artificiale/corso-universitario/personalizzazione-educativa-mediante-intelligenza-artificiale

Indice

01

Presentazione

pag. 4

02

Obiettivi

pag. 8

03

Direzione del corso

pag. 12

04

Struttura e contenuti

pag. 16

05

Metodologia

pag. 20

06

Titolo

pag. 28

01

Presentazione

Gli indicatori di Rendimento Accademico sono fondamentali per valutare il rendimento degli studenti in un contesto educativo. Questi indicatori contribuiscono al miglioramento della qualità dell'insegnamento e alla valutazione del sistema accademico. Per ottenere dati più precisi, gli esperti utilizzano l'Intelligenza Artificiale (IA), i cui sistemi sono responsabili della raccolta, dell'analisi e della valutazione dei dati in modo più efficiente. In questo modo, gli specialisti possono usarli per analizzare i testi scritti dagli studenti per individuare le somiglianze con le fonti esterne, determinando se si sta verificando un plagio. In questo contesto, TECH ha sviluppato una specializzazione 100% online, che fornirà ai professionisti gli strumenti più efficaci per prendere decisioni educative.





“

La metodologia 100% online di TECH ti consentirà di tenerti aggiornato senza interrompere la tua carriera professionale.

Un numero sempre più alto di istituti scolastici si rende conto dei vantaggi del Machine Learning per il trattamento dei dati accademici. Tra questi, il rilevamento di attività sospette, che potrebbero indicare una possibile violazione della privacy. A sua volta, questo meccanismo guida l'autenticazione biometrica, come il riconoscimento facciale o delle impronte digitali, per garantire che solo le persone autorizzate abbiano accesso alle informazioni. Allo stesso modo, l'Intelligenza Artificiale (IA) viene utilizzata per gestire in modo efficiente la crittografia dei fatti registrati.

In questo senso, TECH ha progettato un programma innovativo che offrirà le chiavi per implementare protocolli sicuri nel trattamento dei dati educativi, attraverso l'uso dell'Intelligenza Artificiale. Allo stesso tempo, il programma approfondirà i meccanismi più efficaci per lo studio predittivo dei dati sul rendimento scolastico.

Inoltre, gli studenti analizzeranno i dati che contribuiranno alla prevenzione e alla soluzione dei problemi educativi. Inoltre, questa specializzazione fornirà ai professionisti le chiavi per sviluppare diagnosi personalizzate delle difficoltà di apprendimento.

Inoltre, il corso post-laurea si baserà sulla rivoluzionaria metodologia del Relearning, un sistema di apprendimento sperimentato da TECH, che consiste nel ripetere gli aspetti chiave del programma di studio in modo che rimangano impressi nella mente. Il Corso può essere pianificato su base individuale, poiché non esistono orari o programmi di valutazione prestabiliti. Tutto ciò di cui gli studenti avranno bisogno è un dispositivo elettronico con accesso a Internet, come un telefono cellulare, un tablet o un computer.

Il Campus Virtuale sarà inoltre disponibile 24 ore su 24, offrendo agli utenti la possibilità di scaricare il materiale didattico per una successiva consultazione. Potranno inoltre accedere a una biblioteca ricca di risorse multimediali, tra cui sintesi interattive e infografiche, il tutto per rafforzare le loro conoscenze in modo dinamico.

Questo **Corso Universitario in Personalizzazione Educativa Mediante Intelligenza Artificiale** possiede il programma più completo e aggiornato del mercato. Le caratteristiche principali del programma sono:

- ♦ Lo sviluppo di casi di studio presentati da esperti in Personalizzazione Educativa Mediante Intelligenza Artificiale
- ♦ Contenuti grafici, schematici ed eminentemente pratici che forniscono informazioni teoriche e pratiche sulle discipline essenziali per l'esercizio della professione
- ♦ Esercizi pratici che offrono un processo di autovalutazione per migliorare l'apprendimento
- ♦ La sua particolare enfasi sulle metodologie innovative
- ♦ Lezioni teoriche, domande all'esperto e/o al tutor, forum di discussione su questioni controverse e compiti di riflessione individuale
- ♦ Contenuti disponibili da qualsiasi dispositivo fisso o mobile dotato di connessione a internet



Padroneggerai gli algoritmi più moderni di Machine Learning per ottenere dati sul rendimento scolastico"

“

Utilizzerai le applicazioni più sofisticate per individuare le particolari esigenze educative dei tuoi studenti”

Il personale docente del programma comprende rinomati professionisti e riconosciuti specialisti appartenenti a prestigiose società e università, che forniscono agli studenti le competenze necessarie a intraprendere un percorso di studio eccellente.

I contenuti multimediali, sviluppati in base alle ultime tecnologie educative, forniranno al professionista un apprendimento coinvolgente e localizzato, ovvero inserito in un contesto reale.

La creazione di questo programma è incentrata sull'Apprendimento Basato su Problemi, mediante il quale il professionista deve cercare di risolvere le diverse situazioni che gli si presentano durante il corso. Lo studente potrà usufruire di un innovativo sistema di video interattivi creati da esperti di rinomata fama.

La specializzazione includerà studi di casi reali ed esercitazioni per portare lo sviluppo del programma nell'attività didattica quotidiana.

Il Relearning ti consentirà di apprendere con minor sforzo e maggior rendimento, coinvolgendoti maggiormente nella tua specializzazione professionale.



02

Obiettivi

Grazie a questo titolo di studio, i professionisti applicheranno l'Intelligenza Artificiale nell'analisi e nella valutazione dei dati educativi per ottenere un miglioramento costante in classe. Pertanto, gli operatori stabiliranno indicatori di rendimento accademico, basati su dati educativi, per valutare le prestazioni degli studenti. Inoltre, gli esperti effettueranno diagnosi personalizzate delle difficoltà di apprendimento, utilizzando le informazioni ottenute con l'Intelligenza Artificiale. In questo modo, gli specialisti interverranno in modo specifico per risolvere i problemi che rilevano negli studenti.



“

Vuoi dare una spinta alla tua carriera di insegnante? Specializzati in Automazione Intelligente in sole 180 ore con questo programma unico”



Obiettivi generali

- ◆ Comprendere i principi etici fondamentali relativi all'applicazione dell'Intelligenza Artificiale (IA) in contesti educativi.
- ◆ Analizzare l'attuale quadro legislativo e le sfide associate all'Implementazione dell'Intelligenza Artificiale nel contesto educativo.
- ◆ Sviluppare capacità critiche per valutare l'impatto etico e sociale dell'Intelligenza Artificiale nell'Educazione
- ◆ Incoraggiare la progettazione e l'uso responsabile di soluzioni di Intelligenza Artificiale in contesti educativi, tenendo conto della diversità culturale e dell'equità di genere
- ◆ Specializzare alla progettazione e all'implementazione di progetti di Intelligenza Artificiale in ambito educativo
- ◆ Fornire una comprensione approfondita delle basi teoriche dell'Intelligenza Artificiale, tra cui l'apprendimento automatico, le reti neurali e l'elaborazione del linguaggio naturale
- ◆ Sviluppare le competenze per integrare i progetti di Intelligenza Artificiale in modo efficace ed etico nel piano di studi
- ◆ Comprendere le applicazioni e l'impatto dell'Intelligenza Artificiale nell'insegnamento e nell'apprendimento, valutandone criticamente gli usi attuali e potenziali
- ◆ Applicare l'intelligenza artificiale generativa per personalizzare e arricchire la pratica didattica, creando materiali didattici adattivi.
- ◆ Identificare, valutare e applicare le ultime tendenze e le tecnologie emergenti nell'ambito dell'Intelligenza Artificiale rilevanti per l'Educazione, riflettendo sulle sfide e sulle opportunità





Obiettivi specifici

- Applicare l'Intelligenza Artificiale nell'analisi e nella valutazione dei dati educativi per promuovere il miglioramento continuo nei contesti educativi
- Definire indicatori di performance basati su dati educativi per misurare e migliorare i risultati degli studenti
- Implementare tecnologie e algoritmi di Intelligenza Artificiale per eseguire analisi predittive sui dati relativi ai risultati accademici
- Eseguire diagnosi personalizzate delle difficoltà di apprendimento attraverso l'analisi dei dati con Intelligenza Artificiale, identificando particolari esigenze educative e progettando interventi specifici
- Affrontare la sicurezza e la privacy nel trattamento dei dati educativi quando si applicano gli strumenti di Intelligenza Artificiale, garantendo la conformità normativa ed etica



Ti immergerai in un'industria in continua evoluzione, dove l'innovazione dell'Intelligenza Artificiale si fonde con l'apprendimento in ambito educativo"

03

Direzione del corso

Per mantenere intatto l'alto livello educativo che definisce tutti i programmi di TECH, questo Corso Universitario si avvale di docenti leader nel campo dell'Intelligenza Artificiale applicata ai contesti educativi. Questi professionisti hanno un ampio background professionale, che li ha portati a far parte di prestigiose istituzioni accademiche. Per questo motivo, questi specialisti hanno progettato un piano di studi che permette ai professionisti di acquisire le conoscenze e le competenze necessarie da applicare nella loro attività didattica quotidiana.





“

*Aggiornati sull'Analisi del Rendimento
Scolastico grazie ai migliori esperti del settore.
Dai uno slancio alla tua carriera con TECH!*

Direzione



Dott. Peralta Martín-Palomino, Arturo

- ♦ CEO e CTO presso Prometeus Global Solutions
- ♦ CTO presso Korporate Technologies
- ♦ CTO presso AI Shephers GmbH
- ♦ Consulente e Assessore Aziendale Strategico presso Alliance Medical
- ♦ Direttore di Design e Sviluppo presso DocPath
- ♦ Dottorato in Ingegneria Informatica presso l'Università di Castiglia-La Mancia
- ♦ Dottorato in Economia Aziendale e Finanza conseguito presso l'Università Camilo José Cela
- ♦ Dottorato in Psicologia presso l'Università di Castiglia-La Mancia
- ♦ Master in Executive MBA presso l'Università Isabel I
- ♦ Master in Direzione Commerciale e Marketing presso l'Università Isabel I
- ♦ Master in Big Data presso la Formación Hadoop
- ♦ Master in Tecnologie Informatiche Avanzate conseguito presso l'Università di Castiglia-La Mancia
- ♦ Membro di: Gruppo di Ricerca SMILE



Dott. Nájera Puente, Juan Felipe

- ♦ Direttore degli Studi e della Ricerca presso il Consiglio per la Garanzia della Qualità nell'Istruzione Superiore
- ♦ Analista di Dati e Scienziato di Dati
- ♦ Programmatore della Produzione presso Confiteca C.A.
- ♦ Consulente di Processi presso Esefex Consulting
- ♦ Analista della Pianificazione Accademica presso l'Università San Francisco de Quito
- ♦ Master in *Big Data* e Data Science presso l'Università Internazionale di Valencia
- ♦ Ingegnere Industriale presso l'Università San Francisco di Quito

Personale docente

Dott.ssa Martínez Cerrato, Yésica

- ♦ Responsabile della formazione tecnica presso Securitas Seguridad España
- ♦ Specialista in Educazione, Business e Marketing
- ♦ *Product Manager* in Sicurezza Elettronica presso Securitas Seguridad España
- ♦ Analista di Business Intelligence presso Ricopia Technologies
- ♦ Tecnico informatico e responsabile delle aule informatiche OTEC presso l'Università di Alcalá de Henares
- ♦ Collaboratrice dell'Associazione ASALUMA
- ♦ Laurea in Ingegneria delle Comunicazioni conseguita presso la Scuola Politecnica dell'Università di Alcalá de Henares

04

Struttura e contenuti

Questo Corso Universitario fornirà ai professionisti una conoscenza completa della Personalizzazione Educativa attraverso l'Intelligenza Artificiale. Progettato da un personale docente esperto, il piano di studi approfondirà l'identificazione, l'estrazione, la preparazione e la valutazione dei dati educativi. In questo modo, i professionisti attueranno continui miglioramenti in classe, garantendo un insegnamento basato sull'eccellenza. In questo senso, il programma fornirà vari strumenti di Machine Learning, che consentiranno di prendere decisioni educative più informate. Infine, il Corso approfondirà l'applicazione dell'Analisi dei Dati per prevenire e risolvere rapidamente i problemi educativi.




“

Questo Corso Universitario fonde l'eccellenza dell'insegnamento con la rivoluzione tecnologica dell'Intelligenza Artificiale, per permetterti di essere all'avanguardia nell'istruzione"

Modulo 1. Analisi dei dati e applicazione di tecniche di IA per la personalizzazione educativa

- 1.1. Identificazione, estrazione e preparazione dei dati educativi
 - 1.1.1. Applicazioni di H2O.ai nella raccolta e selezione di dati rilevanti in contesti educativi
 - 1.1.2. Tecniche di pulizia e standardizzazione dei dati per l'analisi didattica
 - 1.1.3. Importanza dell'integrità e della qualità dei dati nella ricerca educativa
- 1.2. Analisi e valutazione dei dati didattici con l'IA per il miglioramento continuo in classe
 - 1.2.1. Implementazione di TensorFlow nell'interpretazione di tendenze e modelli educativi utilizzando tecniche di apprendimento automatico
 - 1.2.2. Valutazione dell'impatto delle strategie pedagogiche attraverso l'analisi dei dati
 - 1.2.3. Applicazione di Trinko nell'integrazione del feedback basato sull'IA per l'ottimizzazione del processo di insegnamento.
- 1.3. Definizione degli indicatori di rendimento accademico a partire dai dati educativi
 - 1.3.1. Stabilire le metriche chiave per la valutazione dei risultati degli studenti
 - 1.3.2. Benchmarking degli indicatori per identificare le aree di miglioramento
 - 1.3.3. Correlazione tra indicatori accademici e fattori esterni utilizzando l'IA
- 1.4. Strumenti di intelligenza artificiale per il controllo e il processo decisionale educativi
 - 1.4.1. Sistemi di supporto decisionale basati su tome.ai per gli amministratori educativi
 - 1.4.2. Uso di Trello per la pianificazione e l'allocatione delle risorse didattiche
 - 1.4.3. Ottimizzazione dei processi educativi attraverso l'analisi predittiva con Orange Data Mining
- 1.5. Tecnologie e algoritmi di intelligenza artificiale per l'analisi predittiva dei dati di rendimento accademico
 - 1.5.1. Fondamenti di modellazione predittiva nell'educazione
 - 1.5.2. Utilizzo di algoritmi di classificazione e regressione per prevedere le tendenze educative
 - 1.5.3. Casi di studio di previsioni di successo in contesti educativi
- 1.6. Applicazione dell'analisi dei dati con l'IA per la prevenzione e la soluzione dei problemi educativi
 - 1.6.1. Valutazione dell'impatto delle soluzioni basate su DataRobot AI nell'educazione
 - 1.6.2. Strategie di intervento basate sui dati per affrontare le sfide educative
 - 1.6.3. Valutazione dell'impatto delle soluzioni basate sull'intelligenza artificiale nell'educazione



- 
- 1.7. Diagnosi personalizzata delle difficoltà di apprendimento grazie all'analisi dei dati dell'IA
 - 1.7.1. Tecniche di intelligenza artificiale per identificare gli stili di apprendimento e le difficoltà di apprendimento con IBM Watson Education
 - 1.7.2. Integrazione dell'analisi dei dati nei piani di sostegno educativo individualizzati
 - 1.7.3. Casi di studio di diagnosi migliorate grazie all'uso dell'IA
 - 1.8. Analisi dei dati e applicazione dell'IA per identificare particolari esigenze educative
 - 1.8.1. Approcci all'intelligenza artificiale per il rilevamento dei bisogni educativi specifici con Gooroo
 - 1.8.2. Personalizzazione delle strategie didattiche sulla base dell'analisi dei dati
 - 1.8.3. Valutare l'impatto dell'IA sull'inclusione scolastica
 - 1.9. Personalizzazione dell'apprendimento con l'IA a partire dall'analisi dei dati sulle prestazioni accademiche
 - 1.9.1. Creazione di percorsi di apprendimento adattivi utilizzando Smart Sparrow
 - 1.9.2. Implementazione di sistemi di raccomandazione per le risorse educative
 - 1.9.3. Misurazione dei progressi individuali e impostazioni in tempo reale tramite SquirrelAI Learning
 - 1.10. Sicurezza e privacy nel trattamento dei dati educativi
 - 1.10.1. Principi etici e legali nella gestione dei dati educativi
 - 1.10.2. Tecniche di protezione dei dati e della privacy nei sistemi educativi con Google Cloud Security
 - 1.10.3. Casi di studio di violazioni della sicurezza e del loro impatto sull'educazione

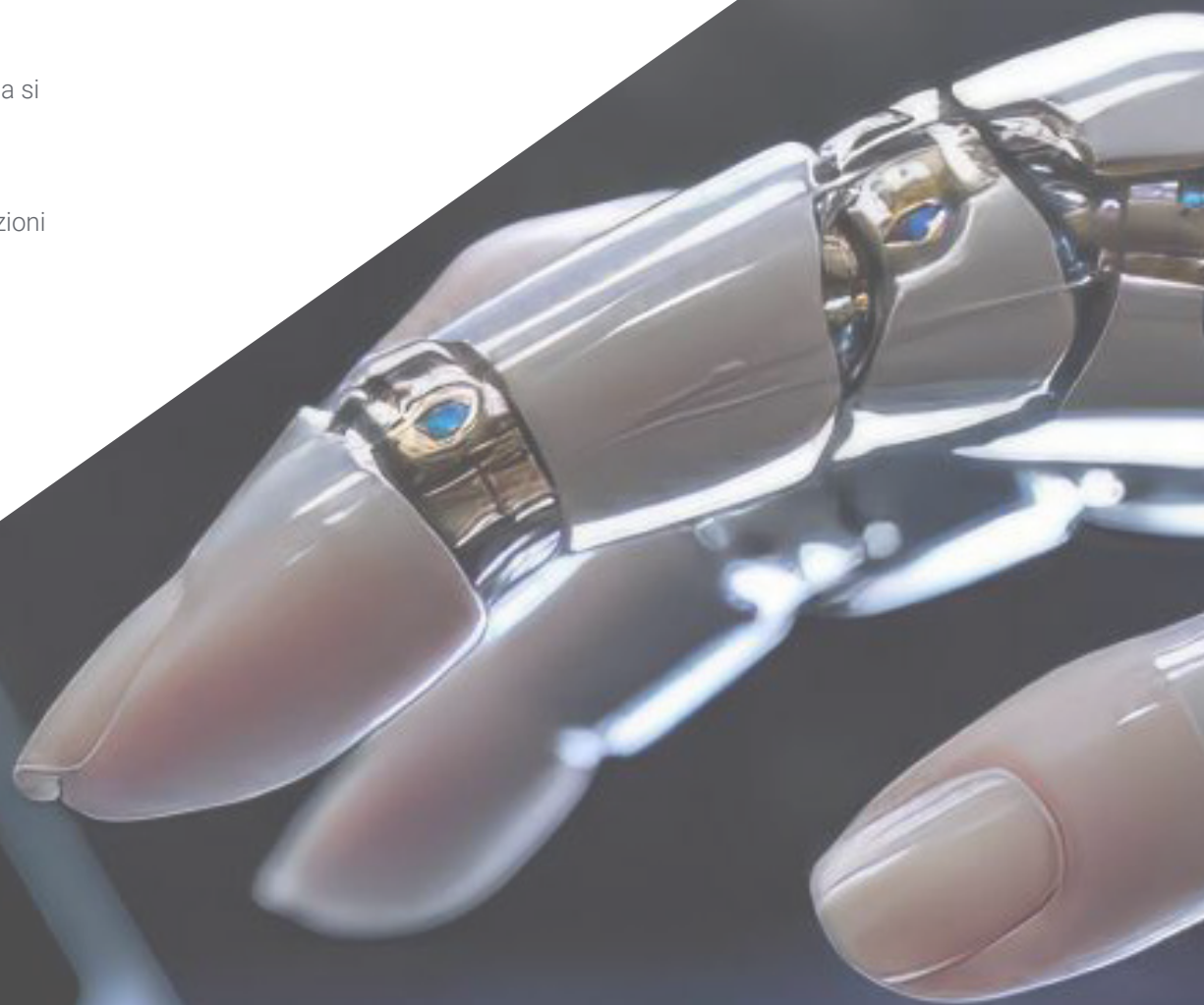
“ *L'attuale importanza della Personalizzazione Educativa rende questo programma una scommessa sicura, soprattutto in un mercato in continua crescita e pieno di possibilità.* ”

05

Metodologia

Questo programma ti offre un modo differente di imparare. La nostra metodologia si sviluppa in una modalità di apprendimento ciclico: *il Relearning*.

Questo sistema di insegnamento viene applicato nelle più prestigiose facoltà di medicina del mondo ed è considerato uno dei più efficaci da importanti pubblicazioni come il *New England Journal of Medicine*.





“

Scopri il Relearning, un sistema che abbandona l'apprendimento lineare convenzionale, per guidarti attraverso dei sistemi di insegnamento ciclici: una modalità di apprendimento che ha dimostrato la sua enorme efficacia, soprattutto nelle materie che richiedono la memorizzazione”

Caso di Studio per contestualizzare tutti i contenuti

Il nostro programma offre un metodo rivoluzionario per sviluppare le abilità e le conoscenze. Il nostro obiettivo è quello di rafforzare le competenze in un contesto mutevole, competitivo e altamente esigente.

“

Con TECH potrai sperimentare un modo di imparare che sta scuotendo le fondamenta delle università tradizionali in tutto il mondo”



Avrai accesso a un sistema di apprendimento basato sulla ripetizione, con un insegnamento naturale e progressivo durante tutto il programma.



Imparerai, attraverso attività collaborative e casi reali, la risoluzione di situazioni complesse in ambienti aziendali reali.

Un metodo di apprendimento innovativo e differente

Questo programma di TECH consiste in un insegnamento intensivo, creato ex novo, che propone le sfide e le decisioni più impegnative in questo campo, sia a livello nazionale che internazionale. Grazie a questa metodologia, la crescita personale e professionale viene potenziata, effettuando un passo decisivo verso il successo. Il metodo casistico, la tecnica che sta alla base di questi contenuti, garantisce il rispetto della realtà economica, sociale e professionale più attuali.

“

Il nostro programma ti prepara ad affrontare nuove sfide in ambienti incerti e a raggiungere il successo nella tua carriera”

Il Metodo Casistico è stato il sistema di apprendimento più usato nelle migliori Scuole di Informatica del mondo da quando esistono. Sviluppato nel 1912 affinché gli studenti di Diritto non imparassero la legge solo sulla base del contenuto teorico, il metodo casistico consisteva nel presentare loro situazioni reali e complesse per prendere decisioni informate e giudizi di valore su come risolverle. Nel 1924 fu stabilito come metodo di insegnamento standard ad Harvard.

Cosa dovrebbe fare un professionista per affrontare una determinata situazione?

Questa è la domanda con cui ti confrontiamo nel metodo dei casi, un metodo di apprendimento orientato all'azione. Durante il corso, gli studenti si confronteranno con diversi casi di vita reale. Dovranno integrare tutte le loro conoscenze, effettuare ricerche, argomentare e difendere le proprie idee e decisioni.

Metodologia Relearning

TECH coniuga efficacemente la metodologia del Caso di Studio con un sistema di apprendimento 100% online basato sulla ripetizione, che combina diversi elementi didattici in ogni lezione.

Potenziamo il Caso di Studio con il miglior metodo di insegnamento 100% online: il Relearning.

Nel 2019 abbiamo ottenuto i migliori risultati di apprendimento di tutte le università online del mondo.

In TECH imparerai con una metodologia all'avanguardia progettata per formare i manager del futuro. Questo metodo, all'avanguardia della pedagogia mondiale, si chiama Relearning.

La nostra università è l'unica autorizzata a utilizzare questo metodo di successo. Nel 2019, siamo riusciti a migliorare il livello di soddisfazione generale dei nostri studenti (qualità dell'insegnamento, qualità dei materiali, struttura del corso, obiettivi...) rispetto agli indicatori della migliore università online.



Nel nostro programma, l'apprendimento non è un processo lineare, ma avviene in una spirale (impariamo, disimpariamo, dimentichiamo e re-impariamo). Pertanto, combiniamo ciascuno di questi elementi in modo concentrico. Questa metodologia ha formato più di 650.000 laureati con un successo senza precedenti in campi diversi come la biochimica, la genetica, la chirurgia, il diritto internazionale, le competenze manageriali, le scienze sportive, la filosofia, il diritto, l'ingegneria, il giornalismo, la storia, i mercati e gli strumenti finanziari. Tutto questo in un ambiente molto esigente, con un corpo di studenti universitari con un alto profilo socio-economico e un'età media di 43,5 anni.

Il Relearning ti permetterà di apprendere con meno sforzo e più performance, impegnandoti maggiormente nella tua specializzazione, sviluppando uno spirito critico, difendendo gli argomenti e contrastando le opinioni: un'equazione diretta al successo.

Dalle ultime evidenze scientifiche nel campo delle neuroscienze, non solo sappiamo come organizzare le informazioni, le idee, le immagini e i ricordi, ma sappiamo che il luogo e il contesto in cui abbiamo imparato qualcosa è fondamentale per la nostra capacità di ricordarlo e immagazzinarlo nell'ippocampo, per conservarlo nella nostra memoria a lungo termine.

In questo modo, e in quello che si chiama Neurocognitive Context-dependent E-learning, i diversi elementi del nostro programma sono collegati al contesto in cui il partecipante sviluppa la sua pratica professionale.



Questo programma offre i migliori materiali didattici, preparati appositamente per i professionisti:



Materiali di studio

Tutti i contenuti didattici sono creati appositamente per il corso dagli specialisti che lo impartiranno, per fare in modo che lo sviluppo didattico sia davvero specifico e concreto.

Questi contenuti sono poi applicati al formato audiovisivo che supporterà la modalità di lavoro online di TECH. Tutto questo, con le ultime tecniche che offrono componenti di alta qualità in ognuno dei materiali che vengono messi a disposizione dello studente.



Master class

Esistono evidenze scientifiche sull'utilità dell'osservazione di esperti terzi.

Imparare da un esperto rafforza la conoscenza e la memoria, costruisce la fiducia nelle nostre future decisioni difficili.



Pratiche di competenze e competenze

Svolgerai attività per sviluppare competenze e capacità specifiche in ogni area tematica. Pratiche e dinamiche per acquisire e sviluppare le competenze e le abilità che uno specialista deve sviluppare nel quadro della globalizzazione in cui viviamo.



Letture complementari

Articoli recenti, documenti di consenso e linee guida internazionali, tra gli altri. Nella biblioteca virtuale di TECH potrai accedere a tutto il materiale necessario per completare la tua specializzazione.





Casi di Studio

Completerai una selezione dei migliori casi di studio scelti appositamente per questo corso. Casi presentati, analizzati e monitorati dai migliori specialisti del panorama internazionale.



Riepiloghi interattivi

Il team di TECH presenta i contenuti in modo accattivante e dinamico in pillole multimediali che includono audio, video, immagini, diagrammi e mappe concettuali per consolidare la conoscenza.

Questo esclusivo sistema di specializzazione per la presentazione di contenuti multimediali è stato premiato da Microsoft come "Caso di successo in Europa".



Testing & Retesting

Valutiamo e rivalutiamo periodicamente le tue conoscenze durante tutto il programma con attività ed esercizi di valutazione e autovalutazione, affinché tu possa verificare come raggiungi progressivamente i tuoi obiettivi.



06

Titolo

Il Corso Universitario in Personalizzazione Educativa Mediante Intelligenza Artificiale garantisce, oltre alla preparazione più rigorosa e aggiornata, il conseguimento di una qualifica di Corso Universitario rilasciata da TECH Università Tecnologica.



“

Porta a termine questo programma e ricevi il tuo titolo universitario senza spostamenti o fastidiose formalità”

Questo **Corso Universitario in Personalizzazione Educativa Mediante Intelligenza Artificiale** possiede il programma più completo e aggiornato del mercato.

Dopo aver superato la valutazione, lo studente riceverà mediante lettera certificata* con ricevuta di ritorno, la sua corrispondente qualifica di **Corso Universitario** rilasciata da **TECH Università Tecnologica**.

Il titolo rilasciato da **TECH Università Tecnologica** esprime la qualifica ottenuta nel Corso Universitario, e riunisce tutti i requisiti comunemente richiesti da borse di lavoro, concorsi e commissioni di valutazione di carriere professionali.

Titolo: **Corso Universitario in Personalizzazione Educativa Mediante Intelligenza Artificiale**

Modalità: **online**

Durata: **6 settimane**



*Apostille dell'Aia. Se lo studente dovesse richiedere che il suo diploma cartaceo sia provvisto di Apostille dell'Aia, TECH EDUCATION effettuerà le gestioni opportune per ottenerla pagando un costo aggiuntivo.

futuro
salute fiducia persone
educazione informazione tutor
garanzia accreditamento insegnamento
istituzioni tecnologia apprendimento
comunità impegno
attenzione personalizzata innovazione
conoscenza presente qualità
formazione online
sviluppo istituzioni
classe virtuale lingua

tech università
tecnologica

Corso Universitario
Personalizzazione Educativa
Mediante Intelligenza Artificiale

- » Modalità: online
- » Durata: 6 settimane
- » Titolo: TECH Università Tecnologica
- » Orario: a scelta
- » Esami: online

Corso Universitario

Personalizzazione Educativa Mediante Intelligenza Artificiale