

# Formation Pratique

## Intelligence Artificielle dans le Marketing et la Communication



**tech** universit   
technologique

Formation Pratique

Intelligence Artificielle dans le  
Marketing et la Communication

# Sommaire

01

Introduction

---

Page 4

02

Pourquoi suivre cette  
Formation Pratique?

---

Page 6

03

Objectifs

---

Page 8

04

Plan d'étude

---

Page 10

05

Où puis-je effectuer  
mon Stage Pratique?

---

Page 12

06

Conditions générales

---

Page 14

07

Diplôme

---

Page 16

# 01

## Introduction

L'Intelligence Artificielle (IA) révolutionne le domaine du Marketing et de la Communication, permettant aux entreprises de personnaliser leurs stratégies de manière plus efficace. Selon un rapport de Gartner, 80% des interactions entre les marques et les consommateurs devraient être gérées par l'IA. En effet, les outils d'analyse prédictive et les *chatbots* optimisent le service client et améliorent la segmentation de l'audience. C'est pour cette raison que TECH a créé ce diplôme, dans lequel, en 3 semaines, le spécialiste sera intégré dans une équipe versée dans l'Intelligence Artificielle appliquée au Marketing et à la Communication pour se mettre à jour sur les derniers développements et technologies disponibles, étant en mesure de les apporter à leur propre pratique quotidienne d'une manière complète et efficace.

“

*Grâce à cette Formation Pratique, vous acquerez des compétences pour appliquer des outils d'IA qui optimisent la segmentation de l'audience, améliorant ainsi la personnalisation des campagnes”*





Les outils d'Intelligence Artificielle facilitent l'analyse de grands volumes de données, permettant de segmenter les audiences avec une précision sans précédent. En outre, la génération automatisée de contenu gagne en popularité, avec des modèles qui créent tout, des messages sur les médias sociaux aux campagnes de *Email Marketing*. Cette avancée permet non seulement d'optimiser l'efficacité, mais aussi d'améliorer l'expérience client en proposant des messages plus pertinents et plus opportuns.

La meilleure façon de perfectionner ces compétences étant la pratique, TECH a conçu un programme qui consiste en un séjour dans une institution de référence dans le domaine de l'Intelligence Artificielle dans le Marketing et la Communication. Pendant 3 semaines, le diplômé fera partie d'une équipe de spécialistes du plus haut niveau, avec lesquels il travaillera activement au développement de projets créatifs, de *branding* et de Marketing Numérique. De cette façon, il sera possible de se mettre à jour, non seulement avec les stratégies les plus efficaces, mais vous serez en mesure de mettre en œuvre dans votre pratique des compétences pour la création de contenu automatisé et l'utilisation de chatbots, l'amélioration du service à la clientèle pour une plus grande efficacité et l'efficacité dans les stratégies de Marketing.

Pendant le séjour, il bénéficiera de l'appui d'un tuteur assistant, qui veillera à ce que toutes les exigences pour lesquelles cette formation pratique a été conçue soient respectées. Sur cette base, le spécialiste travaillera avec une garantie et une sécurité totales dans la manipulation de la technologie la plus innovante, ainsi que dans l'utilisation des techniques et des outils qui ont donné les meilleurs résultats à ce jour.

# 02

## Pourquoi suivre cette Formation Pratique?

Suivre cette Formation Pratique en Intelligence Artificielle dans le Marketing et la Communication est essentiel dans un environnement de travail de plus en plus numérique et compétitif. Pendant 3 semaines intensives, le diplômé rejoindra une équipe de travail multidisciplinaire, où il verra de ses propres yeux les outils d'Intelligence Artificielle qui optimisent les stratégies de Marketing, améliorent la segmentation de l'audience et renforcent la personnalisation de la communication. Il s'agit d'une opportunité académique unique qui non seulement révolutionne les systèmes d'enseignement traditionnels, mais place également le spécialiste au centre de l'équation pour lui offrir un apprentissage réellement utile et adapté à ses besoins.



*Dans un environnement de travail de plus en plus compétitif, cette Formation Pratique deviendra un avantage significatif pour se démarquer sur le marché”*

### 1. Actualisation des technologies les plus récentes

Les solutions d'IA générative, telles que les modèles linguistiques GPT et DALL-E, permettent la création automatisée de contenus hautement personnalisés, améliorant ainsi l'efficacité des campagnes Marketing. En outre, les outils avancés d'analyse prédictive et de *Machine Learning* aident les entreprises à prédire les comportements des consommateurs et à prendre des décisions plus éclairées en temps réel. Les technologies de Traitement du Langage Naturel (TLN) sont également utilisées pour améliorer les *chatbots* et les assistants virtuels, garantissant une expérience utilisateur plus transparente et personnalisée lors de la communication avec les clients.

### 2. Exploiter l'expertise des meilleurs spécialistes

L'importante équipe de professionnels qui accompagnera le spécialiste tout au long de la période pratique est une prestation de premier ordre et une garantie de mise à jour sans précédent. Avec un tuteur spécifiquement désigné, l'étudiant pourra voir de vrais patients dans un environnement de pointe, ce qui lui permettra d'intégrer dans sa pratique quotidienne les procédures et les approches les plus efficaces en matière d'Intelligence Artificielle dans le Marketing et la Communication.

### 3. Accéder à des environnements professionnels de premier ordre

TECH sélectionne soigneusement tous les centres disponibles pour la Formation Pratique. Grâce à cela, le spécialiste aura un accès garanti à un environnement technologique prestigieux dans le domaine de l'Intelligence Artificielle dans le Marketing et la Communication. Il pourra ainsi expérimenter le travail quotidien dans un domaine exigeant, rigoureux et exhaustif, en appliquant toujours les stratégies et les outils les plus récents dans sa méthodologie de travail.



#### 4. Mettre en pratique au quotidien ce que vous apprenez dès le départ

Le marché académique est miné par des programmes d'enseignement mal adaptés au travail quotidien du spécialiste et qui nécessitent de longues heures d'enseignement, souvent incompatibles avec la vie personnelle et professionnelle. TECH propose un nouveau modèle d'apprentissage, 100% pratique, qui vous permet de vous familiariser avec les procédures de pointe dans le domaine de l'Intelligence Artificielle appliquée au Marketing et à la Communication et, surtout, de les mettre en pratique professionnelle en seulement 3 semaines.

#### 5. Ouvrir la porte à de nouvelles opportunités

En adoptant des outils d'IA, les professionnels peuvent développer des campagnes plus efficaces, anticiper les tendances du marché et répondre de manière proactive aux besoins des clients. En outre, les entreprises qui mettent en œuvre des solutions d'IA peuvent améliorer leur efficacité opérationnelle, réduire leurs coûts et accroître leur compétitivité sur un marché encombré. Cette approche innovante ouvre non seulement de nouvelles portes à la croissance professionnelle et à la création de valeur, mais favorise également une culture d'entreprise plus agile et plus adaptative.



*Vous serez en immersion totale  
dans le centre de votre choix"*

# 03

## Objectifs

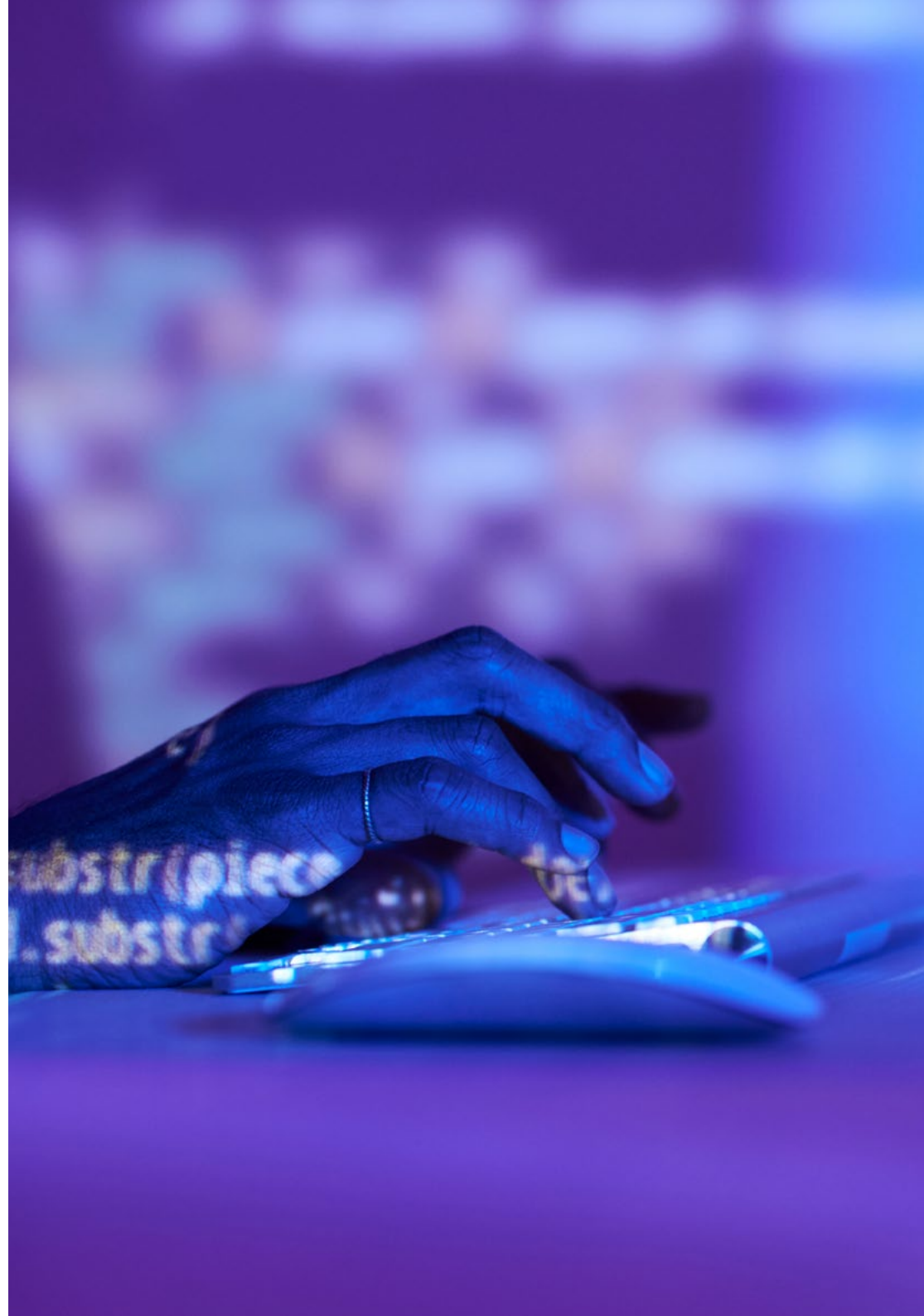
Les objectifs du programme universitaire seront de fournir une compréhension approfondie de la façon dont l'IA peut transformer les stratégies de Marketing et optimiser la communication avec les clients. Des compétences spécifiques seront développées, telles que l'analyse des données et l'automatisation des processus, pour permettre aux professionnels de concevoir des campagnes plus efficaces et personnalisées. Un autre objectif clé sera de favoriser la créativité dans l'application des technologies émergentes, permettant aux diplômés de développer des solutions innovantes qui répondent aux besoins du marché.



### Objectifs généraux

---

- ♦ Comprendre les principes fondamentaux de l'Intelligence Artificielle dans le contexte du Marketing
- ♦ Apprendre à utiliser les outils d'IA pour la segmentation de l'audience
- ♦ Développer des compétences dans la création de contenu automatisé
- ♦ Appliquer des techniques d'analyse de données pour améliorer la prise de décision
- ♦ Optimiser les campagnes Marketing par la personnalisation
- ♦ Encourager la créativité dans la conception des stratégies de communication
- ♦ Évaluer les performances des campagnes basées sur l'IA
- ♦ Identifier les tendances émergentes en matière de Marketing Numérique
- ♦ Aborder les questions d'éthique et de protection de la vie privée dans l'utilisation des données
- ♦ Mettre en œuvre des solutions innovantes qui augmentent l'efficacité opérationnelle







## Objectifs spécifiques

---

- Analyser des exemples de réussite dans l'application de l'IA au Marketing
- Se familiariser avec les outils d'analyse de données et les métriques
- Créer des profils de clients en utilisant des techniques de segmentation
- Développer des *chatbots* pour améliorer le service client
- Mettre en œuvre des stratégies d'automatisation des courriels
- Concevoir des campagnes publicitaires basées sur des données comportementales
- Apprendre à interpréter les résultats et à générer des rapports
- Effectuer des tests A/B pour optimiser les campagnes
- Étudier l'utilisation de l'IA dans les réseaux sociaux
- Explorer les techniques de *Machine Learning* pour l'analyse prédictive
- Intégrer l'IA dans la Gestion de la Relation Client (CRM)
- Développer du contenu visuel à l'aide d'outils d'IA
- Appliquer des techniques d'optimisation du référencement basées sur l'IA
- Établir des mesures de performance pour les campagnes d'IA
- Collaborer à des projets de groupe pour renforcer les compétences pratiques
- Comprendre les règles et réglementations en matière de protection des données
- Étudier l'impact de l'IA sur l'expérience client
- Effectuer des simulations de campagnes utilisant l'IA
- Identifier les opportunités d'innovation grâce à l'IA
- Partager des expériences et des bonnes pratiques dans l'utilisation de l'IA dans le Marketing

# 04

## Plan d'étude

La Formation Pratique de ce programme en Intelligence Artificielle dans le Marketing et la Communication consiste en un séjour pratique dans une entreprise prestigieuse, d'une durée de 3 semaines, du lundi au vendredi et avec 8 heures consécutives de formation pratique, toujours aux côtés d'un assistant spécialiste. Ce stage vous permettra de développer des projets d'Intelligence Artificielle appliqués au Marketing et à la Communication, avec une équipe de professionnels de référence, en appliquant les techniques les plus innovantes et en planifiant des stratégies avec les meilleurs résultats actuels.

Dans cette proposition de formation, de nature totalement pratique, les activités visent à développer et à perfectionner les compétences nécessaires au développement de projets d'Intelligence Artificielle dans des domaines et des conditions qui exigent un haut niveau de qualification, et qui sont orientées vers une formation spécifique pour l'exercice de l'activité. Il s'agit, sans aucun doute, d'une opportunité d'apprendre en travaillant.

L'enseignement pratique sera dispensé avec la participation active de l'étudiant, qui réalisera les activités et les procédures de chaque domaine de compétence (apprendre à apprendre et apprendre à faire), avec l'accompagnement et les conseils des enseignants et d'autres collègues formateurs qui facilitent le travail en équipe et l'intégration multidisciplinaire en tant que compétences transversales pour la pratique de l'Intelligence Artificielle dans le Marketing et la Communication (apprendre à être et apprendre à être en relation avec les autres).

Les procédures décrites ci-dessous constitueront la base de la partie pratique de la formation et leur mise en œuvre dépendront de la disponibilité et de la charge de travail du centre, les activités proposées étant les suivantes:





| Module                                                        | Activité pratique                                                                                                    |
|---------------------------------------------------------------|----------------------------------------------------------------------------------------------------------------------|
| Développement de Stratégies de Marketing Numérique avec l'IA  | Mettre en œuvre des solutions d'IA pour personnaliser les expériences des utilisateurs dans les campagnes numériques |
|                                                               | Appliquer des algorithmes de <i>Machine Learning</i> pour optimiser la segmentation de l'audience                    |
|                                                               | Utiliser des outils d'analyse prédictive pour identifier les tendances de consommation                               |
|                                                               | Évaluer l'impact de l'IA sur la performance des campagnes publicitaires numériques                                   |
| Gestion des <i>Chatbots</i> et des Assistants Virtuels        | Développer et configurer des <i>chatbots</i> pour améliorer le support client                                        |
|                                                               | Intégrer les assistants virtuels dans les plateformes de Marketing Numérique                                         |
|                                                               | Optimiser les performances des <i>chatbots</i> grâce à l'analyse des données conversationnelles                      |
|                                                               | Adapter les <i>chatbots</i> pour automatiser les processus de vente et de service après-vente                        |
| Automatisation et Optimisation de la Publicité Programmatique | Mettre en place des campagnes de publicité programmatique à l'aide d'outils d'IA                                     |
|                                                               | Contrôler et ajuster automatiquement les offres publicitaires sur la base de données en temps réel                   |
|                                                               | Optimiser le retour sur investissement publicitaire grâce à la modélisation prédictive                               |
|                                                               | Analyser les performances des campagnes publicitaires basées sur l'IA                                                |
| Analyse des Données et Prise de Décision Stratégique          | Analyser de grands volumes de données Marketing pour en extraire des <i>insights</i> stratégiques                    |
|                                                               | Appliquer des techniques de <i>Big Data</i> pour cibler et personnaliser les campagnes publicitaires                 |
|                                                               | Utiliser l'IA pour générer des rapports automatisés de performance et d'optimisation                                 |
|                                                               | Prendre des décisions stratégiques basées sur l'analyse des données générées par l'IA                                |

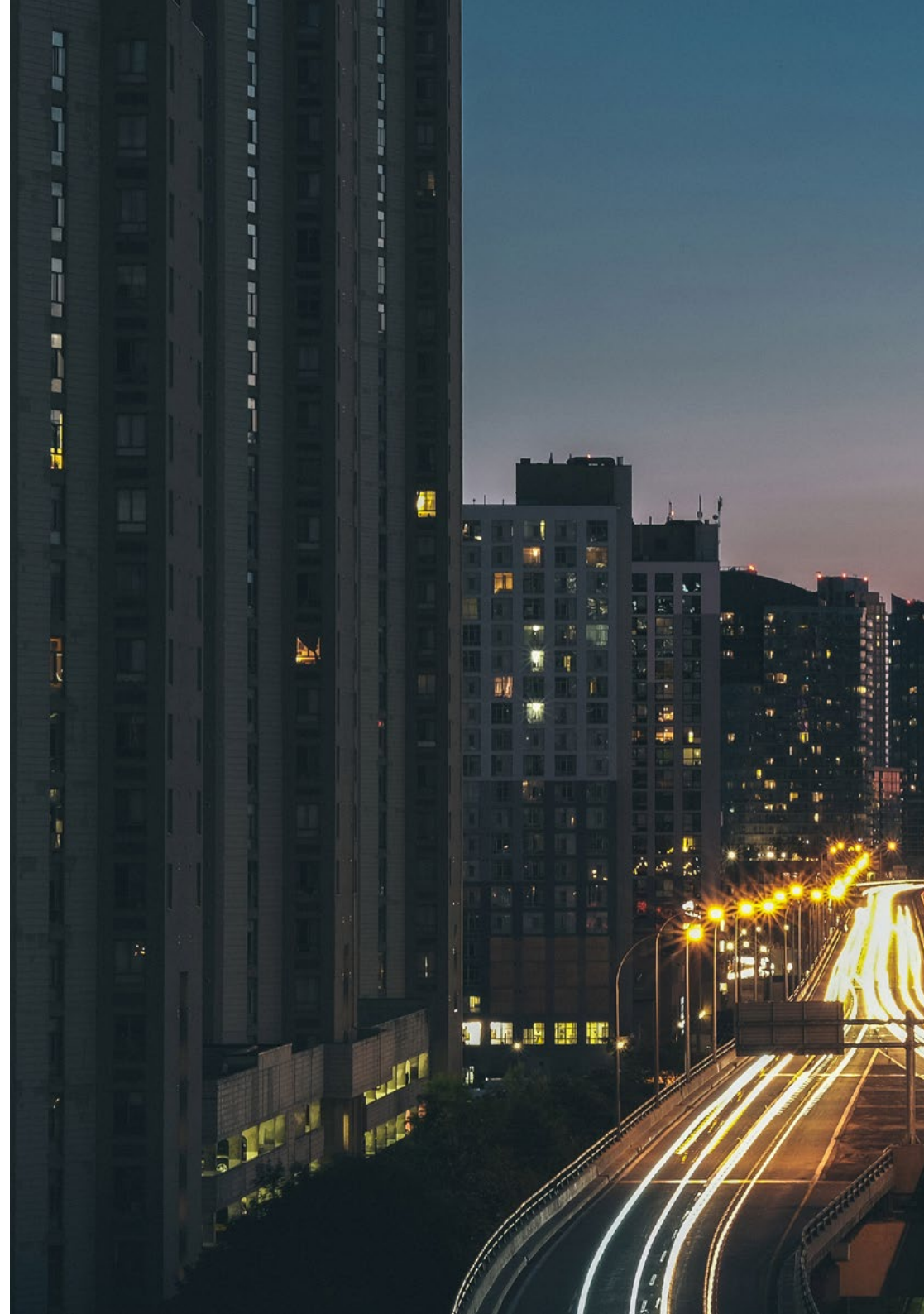
# 05

## Où puis-je effectuer mon Stage Pratique?

Dans sa volonté d'offrir un enseignement de qualité à la portée du plus grand nombre, TECH a décidé d'élargir ses horizons académiques afin que cette formation puisse être dispensée dans différents centres. Il s'agit donc d'une opportunité unique qui permettra au professionnel de continuer à développer sa carrière aux côtés des meilleurs spécialistes du secteur dans diverses organisations de premier plan.

“

*Le stage ne renforcera pas seulement les connaissances théoriques acquises, mais favorisera également votre créativité et votre sens de l'innovation, vous préparant ainsi à relever les défis de l'environnement numérique d'aujourd'hui”*





## Intelligence Artificielle dans le Marketing | 13 et la Communication **tech**

L'étudiant pourra suivre cette formation dans les centres suivants:



**Intelligence Artificielle**

**Hanson\* | Agencia Creativa**

|         |                        |
|---------|------------------------|
| Pays    | Ville                  |
| Espagne | Santa Cruz de Tenerife |

Adresse: Rambla de Santa Cruz, 108 cp 38004

Agence de publicité et de marketing

---

**Formations pratiques connexes:**  
-Intelligence Artificielle dans le Marketing et la Communication



*Inscrivez-vous dès maintenant et faites des progrès concrets dans votre domaine de travail*

# 06

## Conditions générales

### Assurance responsabilité civile

La principale préoccupation de cette institution est de garantir la sécurité des stagiaires et des autres collaborateurs nécessaires aux processus de formation pratique dans l'entreprise. Parmi les mesures destinées à atteindre cet objectif figure la réponse à tout incident pouvant survenir au cours de la formation d'apprentissage.

Pour ce faire, cette université s'engage à souscrire une assurance Responsabilité Civile pour couvrir toute éventualité pouvant survenir pendant le séjour au centre de stage.

Cette police d'assurance couvrant la responsabilité civile des stagiaires doit être complète et doit être souscrite avant le début de la période de formation pratique. Ainsi, le professionnel n'a pas à se préoccuper des imprévus et bénéficiera d'une couverture jusqu'à la fin du stage pratique dans le centre.



## Conditions générales de la Formation pratique

Les conditions générales de la convention de stage pour le programme sont les suivantes:

**1. TUTEUR:** Pendant la Formation Pratique, l'étudiant se verra attribuer deux tuteurs qui l'accompagneront tout au long du processus, en résolvant tous les doutes et toutes les questions qui peuvent se poser. D'une part, il y aura un tuteur professionnel appartenant au centre de placement qui aura pour mission de guider et de soutenir l'étudiant à tout moment. D'autre part, un tuteur académique sera également assigné à l'étudiant, et aura pour mission de coordonner et d'aider l'étudiant tout au long du processus, en résolvant ses doutes et en lui facilitant tout ce dont il peut avoir besoin. De cette manière, le professionnel sera accompagné à tout moment et pourra consulter les doutes qui pourraient surgir, tant sur le plan pratique que sur le plan académique.

**2. DURÉE:** le programme de formation pratique se déroulera sur trois semaines continues, réparties en journées de 8 heures, cinq jours par semaine. Les jours de présence et l'emploi du temps relèvent de la responsabilité du centre, qui en informe dûment et préalablement le professionnel, et suffisamment à l'avance pour faciliter son organisation.

**3. ABSENCE:** En cas de non présentation à la date de début de la Formation Pratique, l'étudiant perdra le droit au stage sans possibilité de remboursement ou de changement de dates. Une absence de plus de deux jours au stage, sans raison médicale justifiée, entraînera l'annulation du stage et, par conséquent, la résiliation automatique de la formation. Tout problème survenant au cours du séjour doit être signalé d'urgence au tuteur académique.

**4. CERTIFICATION:** l'étudiant qui réussit la Formation Pratique recevra un certificat accréditant le séjour dans le centre en question.

**5. RELATION DE TRAVAIL:** La formation pratique ne constitue pas une relation de travail de quelque nature que ce soit.

**6. ÉTUDES PRÉALABLES:** certains centres peuvent exiger un certificat d'études préalables pour effectuer la Formation Pratique. Dans ce cas, il sera nécessaire de le présenter au département de formations pratiques de TECH afin de confirmer l'affectation du centre choisi.

**7. NON INCLUS:** La Formation Pratique ne comprend aucun élément non décrit dans les présentes conditions. Par conséquent, il ne comprend pas l'hébergement, le transport vers la ville où le stage a lieu, les visas ou tout autre avantage non décrit.

Toutefois, les étudiants peuvent consulter leur tuteur académique en cas de doutes ou de recommandations à cet égard. Ce dernier lui fournira toutes les informations nécessaires pour faciliter les démarches.

# 07 Diplôme

Ce diplôme de **Formation Pratique en Intelligence Artificielle dans le Marketing et la Communication** contient le programme le plus complet et le plus à jour sur la scène professionnelle et académique.

Une fois que l'étudiant aura réussi les évaluations, il recevra par courrier, avec accusé de réception, le diplôme correspondant de la Formation Pratique délivré par TECH.

Le certificat délivré par TECH mentionne la note obtenue lors de l'évaluation.

Diplôme: **Formation Pratique en Intelligence Artificielle dans le Marketing et la Communication**

Durée: **3 semaines**

Modalité: **du lundi au vendredi, durant 8 heures consécutives**





future

santé confiance personnes

éducation information tuteurs

garantie accréditation enseignement

institutions technologie apprentissage

communauté engagement

service personnalisé innovation

connaissance présent qualité

en ligne formation

développement institution

classe virtuelle langues

**tech** université  
technologique

Formation Pratique  
Intelligence Artificielle dans le  
Marketing et la Communication

# Formation Pratique

## Intelligence Artificielle dans le Marketing et la Communication