

Certificat Avancé

Optimisation des Campagnes et
Automatisation du Commerce
Électronique avec l'Intelligence
Artificielle



Certificat Avancé

Optimisation des Campagnes et
Automatisation du Commerce
Électronique avec l'Intelligence
Artificielle

- » Modalité: en ligne
- » Durée: 6 mois
- » Qualification: TECH Université Technologique
- » Horaire: à votre rythme
- » Examens: en ligne

Accès au site web: www.techtute.com/fr/intelligence-artificielle/diplome-universite/diplome-universite-optimisation-campagnes-automatisation-commerce-electronique-intelligence-artificielle

Sommaire

01

Présentation

page 4

02

Objectifs

page 8

03

Direction de la formation

page 12

04

Structure et contenu

page 16

05

Méthodologie

page 22

06

Diplôme

page 30

01

Présentation

L'optimisation des campagnes et l'automatisation du Commerce Électronique grâce à l'Intelligence Artificielle offrent un large éventail d'avantages aux entreprises dans le monde numérique d'aujourd'hui. Grâce à des algorithmes avancés, ces technologies permettent d'analyser de grands volumes de données en temps réel, d'identifier les modèles de comportement des clients et d'ajuster les stratégies de marketing avec précision et efficacité. En outre, l'automatisation facilite la gestion des stocks, l'optimisation des prix et le service à la clientèle. C'est à partir de ce constat qu'est né ce programme TECH complet, entièrement en ligne, basé sur la technologie innovante du *Relearning*. Grâce à sa flexibilité, les participants pourront accéder au contenu à tout moment et en tout lieu, en l'adaptant à leurs besoins personnels.





“

L'intégration de l'IA dans le Commerce Électronique augmentera votre efficacité opérationnelle, renforçant ainsi la compétitivité de votre entreprise. Ne manquez pas cette opportunité de vous former avec la méthodologie révolutionnaire Relearning!"

L'Optimisation des Campagnes et l'Automatisation du Commerce Électronique avec l'Intelligence Artificielle offre un certain nombre d'avantages significatifs, stimulant l'efficacité et la performance des stratégies commerciales en ligne. En exploitant la puissance de l'IA, les entreprises peuvent personnaliser et affiner leurs campagnes publicitaires, en les adaptant dynamiquement aux préférences et aux comportements des utilisateurs. L'automatisation, quant à elle, libère les RH en prenant en charge les tâches routinières, permettant aux équipes de se concentrer sur la créativité et l'innovation.

Dans ce contexte, TECH a conçu ce Certificat Avancé, qui approfondira l'application de l'Intelligence Artificielle dans l'optimisation des campagnes publicitaires. Ainsi, les professionnels pourront utiliser Emarsys pour mettre en œuvre une publicité personnalisée, en tirant parti des techniques avancées de segmentation et de targeting avec Eloqua, afin d'atteindre des publics spécifiques à différents stades du cycle de vie du client.

De même, l'analyse des données du Marketing Numérique avec l'Intelligence Artificielle sera explorée, en abordant des aspects tels que la détection de modèles et de tendances cachés, l'analyse du sentiment de la marque, la prédiction des résultats des campagnes, et l'évaluation des risques et des opportunités dans les stratégies de Marketing. Enfin, la mise en œuvre de *chatbots* et d'assistants virtuels pour le service à la clientèle sera étudiée, la détection et la prévention des fraudes dans les transactions Sift, et l'analyse pour identifier les comportements suspects en temps réel. En outre, l'éthique et la responsabilité dans l'utilisation de l'IA seront encouragées, pour garantir la transparence dans la collecte et l'utilisation des données.

Ainsi, ce cursus universitaire entièrement virtuel offrira aux diplômés la flexibilité de le suivre de n'importe où et à n'importe quel moment. Ainsi, ils n'auront besoin que d'un appareil doté d'une connexion Internet pour accéder à tout le matériel d'apprentissage. Tout cela se fera selon la méthodologie *Relearning*, qui met l'accent sur la répétition des concepts fondamentaux afin d'assurer une compréhension optimale du contenu.

Ce **Certificat Avancé en Optimisation des Campagnes et Automatisation du Commerce Électronique avec l'Intelligence Artificielle** contient le programme le plus complet et le plus actualisé du marché. Ses caractéristiques sont les suivantes:

- Le développement d'études de cas présentées par des experts en Optimisation des Campagnes et Automatisation du Commerce Électronique avec l'Intelligence Artificielle
- Les contenus graphiques, schématiques et éminemment pratiques avec lesquels conçus fournissent des informations scientifiques et sanitaires essentielles à la pratique professionnelle
- Des exercices pratiques où le processus d'auto-évaluation peut être utilisé pour améliorer l'apprentissage
- Il met l'accent sur les méthodologies innovantes
- Cours théoriques, questions à l'expert, forums de discussion sur des sujets controversés et travail de réflexion individuel
- La possibilité d'accéder au contenu à partir de n'importe quel appareil fixe ou portable doté d'une connexion Internet



Les capacités d'analyse prédictive de l'IA vous permettront d'anticiper les tendances du marché et d'ajuster vos stratégies en temps réel, maximisant ainsi le retour sur investissement"

“

L'Optimisation des Campagnes et Automatisation avec l'IA vous permettra de prendre des décisions éclairées, d'assurer une personnalisation effective et d'améliorer votre efficacité opérationnelle. Bénéficiez des ressources multimédias les plus innovantes de TECH"

Le programme comprend dans son corps enseignant des professionnels du secteur qui apportent à cette formation l'expérience de leur travail, ainsi que des spécialistes reconnus de grandes sociétés et d'universités prestigieuses.

Grâce à son contenu multimédia développé avec les dernières technologies éducatives, les spécialistes bénéficieront d'un apprentissage situé et contextuel, c'est-à-dire un environnement simulé qui fournira une formation immersive programmée pour s'entraîner dans des situations réelles.

La conception de ce programme est axée sur l'Apprentissage par les Problèmes, grâce auquel le professionnel doit essayer de résoudre les différentes situations de la pratique professionnelle qui se présentent tout au long du programme académique. Pour ce faire, l'étudiant sera assisté d'un innovant système de vidéos interactives, créé par des experts reconnus.

Grâce à ce programme 100% en ligne, vous optimiserez les budgets publicitaires grâce à l'Intelligence Artificielle, en effectuant un suivi automatisé des résultats et des ajustements en temps réel.

Vous utiliserez des outils tels que Brandwatch pour l'analyse des médias sociaux, ce qui vous permettra d'identifier les niches de marché et de surveiller les tendances émergentes.



02 Objectifs

Ce Certificat Avancé vise à doter les professionnels des compétences et des connaissances nécessaires pour maîtriser les complexités de l'environnement numérique d'aujourd'hui. En effet, ce programme formera les diplômés à la conception, à la mise en œuvre et à la gestion de stratégies de Marketing Numérique très efficaces, en tirant le meilleur parti du potentiel de l'Intelligence Artificielle. Ainsi, à l'issue du diplôme, les étudiants seront prêts à optimiser les campagnes publicitaires, à maximiser le retour sur investissement, à améliorer l'expérience client et à détecter les opportunités de croissance dans le monde concurrentiel du Commerce Électronique.



“

Vous vous plongerez dans des techniques avancées de segmentation, de targeting et d'analyse prédictive pour personnaliser et perfectionner vos stratégies de Marketing Numérique”



Objectifs généraux

- ♦ Mettre en œuvre des applications d'Intelligence Artificielle dans le Marketing Numérique et le Commerce Électronique afin d'améliorer l'efficacité et l'efficacité des stratégies
- ♦ Améliorer l'expérience de l'utilisateur dans le Marketing Numérique en utilisant l'Intelligence Artificielle pour la personnalisation dynamique des sites web, des applications et du contenu
- ♦ Mettre en œuvre des systèmes d'Intelligence Artificielle pour l'automatisation des processus de *E-Commerce*, allant de la gestion des stocks au service client
- ♦ Rechercher et appliquer des modèles prédictifs d'IA pour identifier les tendances émergentes sur le marché et anticiper les besoins des clients
- ♦ Collaborer à des projets interfonctionnels pour intégrer des solutions d'Intelligence Artificielle aux plateformes de Marketing Numérique existantes et pour développer de nouvelles stratégies
- ♦ Évaluer l'impact des technologies d'Intelligence Artificielle sur le Marketing Numérique et le Commerce Électronique d'un point de vue à la fois commercial et éthique



Vous acquerez des compétences dans la mise en œuvre d'outils d'automatisation, tels que les chatbots, afin de maximiser l'efficacité opérationnelle et d'améliorer la prise de décision stratégique"





Objectifs spécifiques

Module 1. Optimisation des campagnes et mise en œuvre de l'IA

- ♦ Mettre en œuvre l'IA et la publicité personnalisée avec Emarsys pour créer des publicités hautement personnalisées et ciblées pour des publics spécifiques
- ♦ Appliquer des techniques avancées de targeting et de segmentation des publicités avec Eloqua pour atteindre des publics spécifiques à différents stades du cycle de vie du client
- ♦ Optimiser les budgets publicitaires à l'aide de l'IA pour maximiser le retour sur investissement et l'efficacité des campagnes
- ♦ Suivi et analyse automatisés des résultats des campagnes afin de procéder à des ajustements en temps réel et d'améliorer les performances
- ♦ Mettre en œuvre les *A/B testing* automatisés et adaptatifs pour identifier les publics à forte valeur et optimiser le contenu créatif des campagnes
- ♦ Automatiser les tâches de SEO technique et d'analyse des mots-clés avec Spyfu, en utilisant l'Intelligence Artificielle pour effectuer des analyses d'attribution multicanal

Module 2. Analyse des données de Marketing Numérique avec l'Intelligence Artificielle

- ♦ Détecter les modèles et les tendances cachés dans les données de Marketing Numérique et effectuer l'analyse du sentiment de la marque
- ♦ Prédire les résultats des campagnes et des conversions, détecter les anomalies et optimiser l'expérience client à l'aide de l'analyse prédictive
- ♦ Réalisez des analyses de risques et d'opportunités sur les stratégies de Marketing, y compris des analyses prédictives sur les tendances du marché et l'évaluation de la concurrence
- ♦ Utilisez l'Intelligence Artificielle et l'analyse des médias sociaux avec Brandwatch pour identifier les créneaux commerciaux, surveiller les tendances émergentes et effectuer une analyse des sentiments

Module 3. L'Intelligence Artificielle pour automatiser les processus d'e-Commerce

- ♦ Intégrer l'Intelligence Artificielle dans l'entonnoir de conversion pour analyser les données de vente et de performance à toutes les étapes du processus d'achat
- ♦ Mettre en place des *chatbots* et des assistants virtuels pour un service client 24/7, en utilisant l'Intelligence Artificielle pour générer des réponses automatisées et recueillir *feedback*
- ♦ Détecter et prévenir les fraudes dans les transactions de l'e-commerce avec Sift, en utilisant l'Intelligence Artificielle pour détecter les anomalies et vérifier les identités
- ♦ Effectuer des analyses d'Intelligence Artificielle pour détecter les comportements suspects et les schémas frauduleux en temps réel
- ♦ Promouvoir l'éthique et la responsabilité dans l'utilisation de l'Intelligence Artificielle dans le Commerce Electronique, et garantir la transparence dans la collecte des données
- ♦ Explorer les tendances futures de l'Intelligence Artificielle dans le domaine du Marketing et du Commerce électronique avec REkko

03

Direction de la formation

Les professeurs sont des experts de premier plan dans le domaine du Marketing Numérique et de l'Intelligence Artificielle. En fait, ils ont été soigneusement sélectionnés pour leurs connaissances approfondies et leur expérience pratique dans des domaines clés tels que l'application de l'IA dans les stratégies de Commerce Électronique, l'optimisation des campagnes publicitaires, l'analyse des données et l'automatisation des processus. En outre, ces professionnels disposent non seulement d'une solide formation académique, mais aussi d'une expérience éprouvée dans l'industrie, ce qui leur permettra de transmettre des connaissances actualisées et pertinentes aux diplômés.



“

Les enseignants de ce Certificat Avancé s'engagent à vous former et à vous guider correctement pour faire face aux défis du monde réel, dans le domaine du Marketing Numérique et du Commerce Electronique"

Direction



Dr Peralta Martín-Palomino, Arturo

- ♦ CEO et CTO de Prometeus Global Solutions
- ♦ CTO chez Korporate Technologies
- ♦ CTO de AI Shephers GmbH
- ♦ Consultant et Conseiller Stratégique auprès d'Alliance Medical
- ♦ Directeur de la Conception et du Développement chez DocPath
- ♦ Docteur en Ingénierie de Informatique de l'Université de Castille - La Manche
- ♦ Doctorat en économie, commerce et finances de l'Université Camilo José Cela
- ♦ Docteur en Psychologie, Université de Castille - la Manche
- ♦ Master en Executive MBA de l'Université Isabel I
- ♦ Master en Business and Marketing Management par l'Université Isabel I
- ♦ Certificat Avancé en *Big Data* par Formation Hadoop
- ♦ Master en Technologies Avancées de l'Information de l'Université de Castille - la Manche
- ♦ Membre de: Groupe de Recherche SMILE



Mme Martínez Cerrato, Yésica

- ♦ Spécialiste en Formation, Affaires et Marketing
- ♦ Responsable de la Formation Technique chez Securitas Security Spain
- ♦ *Product Manager* en Sécurité Electronique chez Securitas Security Spain
- ♦ Analyste en Business Intelligence chez Ricopia Technologies
- ♦ Technicienne en Informatique et Responsable des Salles informatiques de l'OTEC à l'Université d'Alcalá de Henares
- ♦ Collaboratrice de l'Association ASALUMA
- ♦ Diplôme en Génie Électronique des Communications à l'École Polytechnique de l'Université d'Alcalá de Henares

Professeurs

M Nájera Puente, Juan Felipe

- ♦ Analyste de Données et Cientifique des Données
- ♦ Directeur des Etudes et de la Recherche au Conseil de l'Assurance Qualité dans l'Enseignement Supérieur
- ♦ Programmeur de Production à la Confiteca C.A
- ♦ Consultant en Processus chez Esefex Consulting
- ♦ Analyste de la Planification Académique à l'Université San Francisco de Quito
- ♦ Master en *Big Data* et Data Science de l'Université internationale de Valence. Ingénieur industriel de l'université San Francisco de Quito

Mme Del Rey Sánchez, Cristina

- ♦ Administratrice de la Gestion des Talents chez Securitas Seguridad España, SL
- ♦ Coordinatrice des Centres d'Activités Extrascolaires Cours de soutien et interventions pédagogiques auprès d'élèves de l'Enseignement Primaire et Secondaire
- ♦ Cours de troisième cycle en Développement, Livraison et Tutorat d'Actions de Formation e-Learning
- ♦ Diplôme d'études supérieures en Soins à la Petite Enfance
- ♦ Diplômé en Pédagogie de l'Université Complutense de Madrid

04

Structure et contenu

Le Certificat Avancé en Optimisation des Campagnes et Automatisation du Commerce Électronique avec l'Intelligence Artificielle proposera une formation complète sur des sujets fondamentaux pour la réussite numérique d'aujourd'hui. De l'application de l'intelligence artificielle dans la personnalisation des campagnes publicitaires et l'analyse prédictive pour maximiser le retour sur investissement, à la mise en œuvre d'outils d'automatisation avancés et de techniques de segmentation et de *targeting*, ce programme fournira aux professionnels les compétences et les connaissances nécessaires pour concevoir et exécuter des stratégies du Commerce Électronique efficaces.



“

Vous couvrirez l'analyse des données Marketing avec l'Intelligence Artificielle, l'intégration de l'IA dans l'entonnoir de conversion et la détection et la prévention de la fraude dans les transactions en ligne"

Module 1. Optimisation des campagnes et mise en œuvre de l'IA

- 1.1. Intelligence Artificielle et publicité personnalisée avec Emarsys
 - 1.1.1. Ciblage précis de l'audience à l'aide d'algorithmes
 - 1.1.2. Recommandation de produits et de services
 - 1.1.3. Optimisation de l'entonnoir de conversion
- 1.2. *Targeting* et segmentation avancés des annonces avec Eloqua
 - 1.2.1. Segmentation personnalisée de l'audience
 - 1.2.2. Ciblage des appareils et des plateformes
 - 1.2.3. Segmentation par étapes du cycle de vie du client
- 1.3. Optimisation des budgets publicitaires grâce à l'Intelligence Artificielle
 - 1.3.1. Optimisation continue basée sur les données
 - 1.3.2. Utilisation de données sur les performances publicitaires en temps réel
 - 1.3.3. *Targeting* and segmentation (Ciblage et segmentation)
- 1.4. Création et diffusion automatisées de publicités personnalisées avec Cortex
 - 1.4.1. Générer des créations dynamiques
 - 1.4.2. Personnalisation du contenu
 - 1.4.3. Optimiser la conception créative
- 1.5. Intelligence Artificielle et optimisation des campagnes Marketing avec Adobe Target
 - 1.5.1. Distribution multiplateforme
 - 1.5.2. Optimisation de la fréquence
 - 1.5.3. Surveillance et analyse automatisées
- 1.6. Analyse prédictive pour l'optimisation des campagnes
 - 1.6.1. Prévision des tendances du marché
 - 1.6.2. Estimation des performances de la campagne
 - 1.6.3. Optimisation du budget
- 1.7. *A/B testing* automatisé et adaptatif
 - 1.7.1. *A/B testing* automatisé
 - 1.7.2. Identifier les publics à forte valeur ajoutée
 - 1.7.3. Optimiser le contenu créatif
- 1.8. Optimisation en temps réel basée sur les données avec Evergage
 - 1.8.1. Réglage en temps réel
 - 1.8.2. Prédiction du cycle de vie du client
 - 1.8.3. Détection de modèles de comportement



- 1.9. L'Intelligence Artificielle dans le SEO et le SEM avec BrightEdge
 - 1.9.1. Analyse des mots clés à l'aide de l'Intelligence Artificielle
 - 1.9.2. Ciblage d'audience avancé avec des outils d'Intelligence Artificielle
 - 1.9.3. Personnalisation des annonces à l'aide de l'Intelligence Artificielle
- 1.10. Automatiser les tâches de SEO technique et l'analyse des mots-clés avec Spyfu
 - 1.10.1. Analyse d'attribution multicanal
 - 1.10.2. Automatisation des campagnes à l'aide de l'Intelligence Artificielle
 - 1.10.3. Optimisation automatique de la structure du site web grâce à l'Intelligence Artificielle

Module 2. Analyse des données de Marketing Numérique avec l'Intelligence Artificielle

- 2.1. L'Intelligence Artificielle dans l'analyse des données pour le Marketing avec Google Analytics
 - 2.1.1. Segmentation avancée de l'audience
 - 2.1.2. Analyse prédictive des tendances à l'aide de l'Intelligence Artificielle
 - 2.1.3. Optimisation des prix à l'aide d'outils d'Intelligence Artificielle
- 2.2. Traitement et analyse automatisés de grands volumes de données avec RapidMiner
 - 2.2.1. Analyse de sentiment de la marque
 - 2.2.2. Optimisation des campagnes de Marketing
 - 2.2.3. Personnalisation du contenu et des messages à l'aide des outils d'Intelligence Artificielle
- 2.3. Détection de modèles et de tendances cachés dans les données de Marketing
 - 2.3.1. Détection de modèles de comportement
 - 2.3.2. Détection des tendances à l'aide de l'Intelligence Artificielle
 - 2.3.3. Analyse d'attribution de Marketing
- 2.4. Générer des *insights* et des recommandations basées sur les données avec Data Robot
 - 2.4.1. Analyse prédictive des tendances à l'aide de l'Intelligence Artificielle
 - 2.4.2. Segmentation avancée de l'audience
 - 2.4.3. Recommandations personnalisées
- 2.5. L'Intelligence Artificielle dans l'analyse prédictive pour le Marketing avec Sisense
 - 2.5.1. Optimisation des prix et des offres
 - 2.5.2. Analyse des sentiments et des opinions avec l'Intelligence Artificielle
 - 2.5.3. Automatisation des rapports et des analyses
- 2.6. Prédiction des résultats des campagnes et des conversions
 - 2.6.1. Détection des anomalies
 - 2.6.2. Optimisation de l'expérience client
 - 2.6.3. Analyse d'impact et attribution

- 2.7. Analyse des risques et des opportunités dans les stratégies de Marketing
 - 2.7.1. Analyse prédictive des tendances du marché
 - 2.7.2. Évaluation des concurrents
 - 2.7.3. Analyse du risque de réputation
- 2.8. Prévion des ventes et de la demande de produits avec ThoughtSpot
 - 2.8.1. Optimiser le Retour sur Investissement (ROI)
 - 2.8.2. Analyse du risque de conformité
 - 2.8.3. Les opportunités d'innovation
- 2.9. Intelligence Artificielle et analyse des médias sociaux avec Brandwatch
 - 2.9.1. Les créneaux de marché et leur analyse avec l'Intelligence Artificielle
 - 2.9.2. Suivi des tendances émergentes
- 2.10. Analyse des sentiments et des émotions dans les réseaux sociaux avec Clarabridge
 - 2.10.1. Identifier les *influencers* et les leaders d'opinion
 - 2.10.2. Surveillance de la réputation des marques et détection des crises

Module 3. L'Intelligence Artificielle pour automatiser les processus d'e-Commerce

- 3.1. Automatisation du Commerce Electronique avec Algolia
 - 3.1.1. Automatisation du service client
 - 3.1.2. Optimisation des prix
 - 3.1.3. Personnalisation des recommandations de produits
- 3.2. Automatisation des processus d'achat et de gestion des stocks avec Shopify flow
 - 3.2.1. Gestion des stocks et logistique
 - 3.2.2. Détection et prévention des fraudes
 - 3.2.3. Analyse des sentiments
- 3.3. Intégration de l'Intelligence Artificielle dans l'entonnoir de conversion
 - 3.3.1. Analyse des données relatives aux ventes et aux performances
 - 3.3.2. Analyse des données au stade de la sensibilisation
 - 3.3.3. Analyse des données au stade de la conversion
- 3.4. *Chatbots* et assistants virtuels pour l'assistance à la clientèle
 - 3.4.1. Intelligence Artificielle et assistance 24h/24
 - 3.4.2. *Feedbacks* et réponses
 - 3.4.3. Génération de requêtes/réponses avec des outils d'Intelligence Artificielle



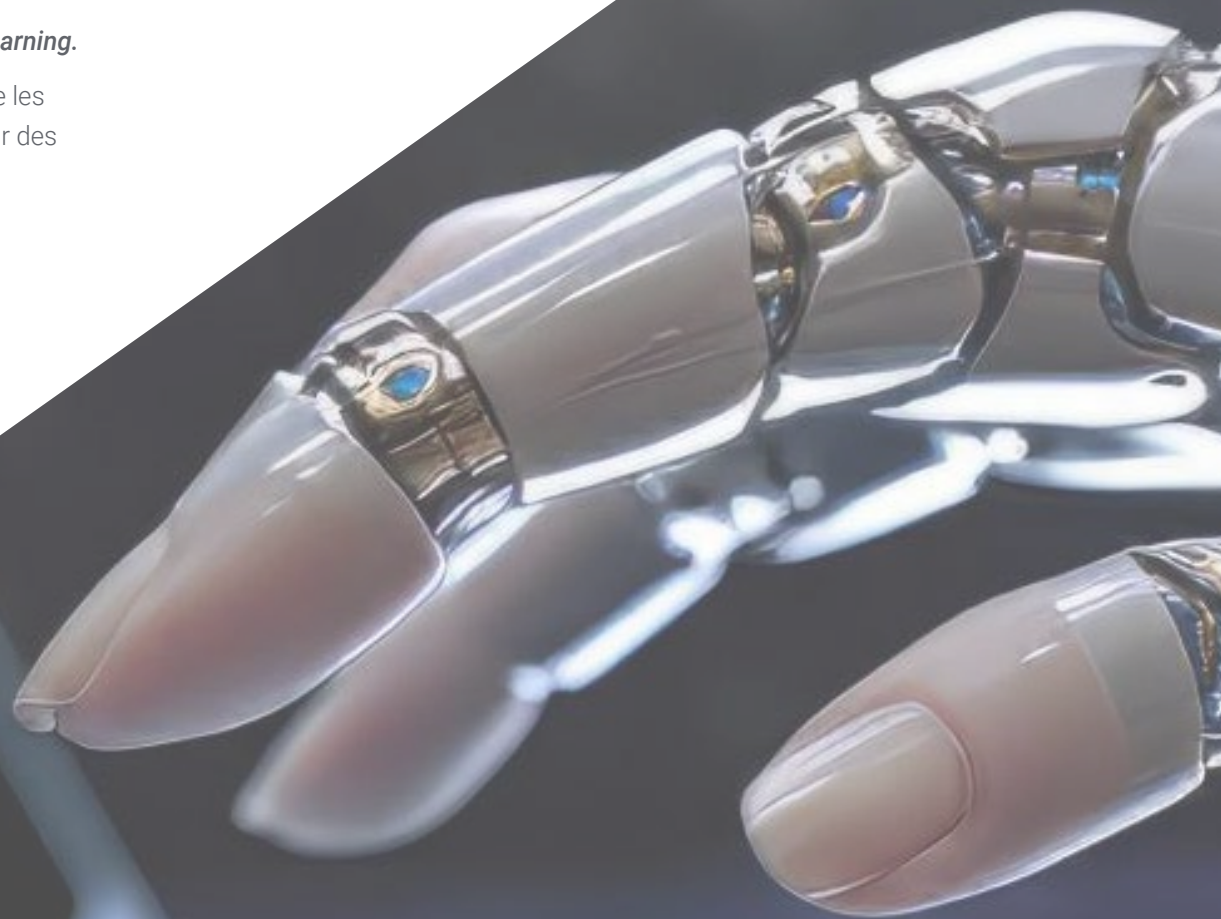
- 3.5. Optimisation des prix en temps réel et recommandation de produits grâce à l'Intelligence Artificielle avec Google Cloud AI Platform
 - 3.5.1. Analyse des prix concurrentiels et segmentation
 - 3.5.2. Optimisation des prix dynamiques
 - 3.5.3. Prévion de la sensibilité des prix
- 3.6. Détection et prévention des fraudes dans les transactions de e-Commerce avec Sift
 - 3.6.1. Détection des anomalies à l'aide de l'Intelligence Artificielle
 - 3.6.2. Vérification de l'identité
 - 3.6.3. Surveillance en temps réel à l'aide de l'Intelligence Artificielle
 - 3.6.4. Mise en œuvre de règles et de politiques automatisées
- 3.7. Analyse de l'Intelligence Artificielle pour détecter les comportements suspects
 - 3.7.1. Analyse des schémas suspects
 - 3.7.2. Modélisation du comportement à l'aide d'outils d'Intelligence Artificielle
 - 3.7.3. Détection de la fraude en temps réel
- 3.8. Éthique et responsabilité dans l'utilisation de l'Intelligence Artificielle dans le Commerce Électronique
 - 3.8.1. Transparence dans la collecte et l'utilisation des données grâce aux outils d'Intelligence Artificielle avec Watson
 - 3.8.2. Sécurité des données
 - 3.8.3. Responsabilité dans la conception et le développement de l'Intelligence Artificielle
- 3.9. Prise de décision automatisée avec l'Intelligence Artificielle à l'aide de Watson Studio
 - 3.9.1. Transparence du processus décisionnel
 - 3.9.2. Responsabilité des résultats
 - 3.9.3. Impact social
- 3.10. Tendances futures de l'Intelligence Artificielle dans le domaine du Marketing et du Commerce Électronique avec REkko
 - 3.10.1. Automatisation du Marketing et de la Publicité
 - 3.10.2. Analyse prédictive et prescriptive
 - 3.10.3. Commerce électronique visuel et recherche
 - 3.10.4. Assistants d'achat virtuels

05

Méthodologie

Ce programme de formation offre une manière différente d'apprendre. Notre méthodologie est développée à travers un mode d'apprentissage cyclique: ***le Relearning.***

Ce système d'enseignement est utilisé, par exemple, dans les écoles de médecine les plus prestigieuses du monde et a été considéré comme l'un des plus efficaces par des publications de premier plan telles que le ***New England Journal of Medicine.***





“

Découvrez Relearning, un système qui renonce à l'apprentissage linéaire conventionnel pour vous emmener à travers des systèmes d'enseignement cycliques: une façon d'apprendre qui s'est avérée extrêmement efficace, en particulier dans les matières qui exigent la mémorisation”

Étude de Cas pour mettre en contexte tout le contenu

Notre programme offre une méthode révolutionnaire de développement des compétences et des connaissances. Notre objectif est de renforcer les compétences dans un contexte changeant, compétitif et hautement exigeant.

“

Avec TECH, vous pouvez expérimenter une manière d'apprendre qui ébranle les fondations des universités traditionnelles du monde entier”



Vous bénéficierez d'un système d'apprentissage basé sur la répétition, avec un enseignement naturel et progressif sur l'ensemble du cursus.



L'étudiant apprendra, par des activités collaboratives et des cas réels, à résoudre des situations complexes dans des environnements commerciaux réels.

Une méthode d'apprentissage innovante et différente

Cette formation TECH est un programme d'enseignement intensif, créé de toutes pièces, qui propose les défis et les décisions les plus exigeants dans ce domaine, tant au niveau national qu'international. Grâce à cette méthodologie, l'épanouissement personnel et professionnel est stimulé, faisant ainsi un pas décisif vers la réussite. La méthode des cas, technique qui constitue la base de ce contenu, permet de suivre la réalité économique, sociale et professionnelle la plus actuelle.

“ Notre programme vous prépare à relever de nouveaux défis dans des environnements incertains et à réussir votre carrière ”

La méthode des cas est le système d'apprentissage le plus largement utilisé dans les meilleures écoles d'informatique du monde depuis qu'elles existent. Développée en 1912 pour que les étudiants en Droit n'apprennent pas seulement le droit sur la base d'un contenu théorique, la méthode des cas consiste à leur présenter des situations réelles complexes afin qu'ils prennent des décisions éclairées et des jugements de valeur sur la manière de les résoudre. En 1924, elle a été établie comme méthode d'enseignement standard à Harvard.

Dans une situation donnée, que doit faire un professionnel? C'est la question à laquelle nous sommes confrontés dans la méthode des cas, une méthode d'apprentissage orientée vers l'action. Tout au long du programme, les étudiants seront confrontés à de multiples cas réels. Ils devront intégrer toutes leurs connaissances, faire des recherches, argumenter et défendre leurs idées et leurs décisions.

Relearning Methodology

TECH combine efficacement la méthodologie des Études de Cas avec un système d'apprentissage 100% en ligne basé sur la répétition, qui associe différents éléments didactiques dans chaque leçon.

Nous enrichissons l'Étude de Cas avec la meilleure méthode d'enseignement 100% en ligne: le Relearning.

En 2019, nous avons obtenu les meilleurs résultats d'apprentissage de toutes les universités en ligne du monde.

À TECH, vous apprendrez avec une méthodologie de pointe conçue pour former les managers du futur. Cette méthode, à la pointe de la pédagogie mondiale, est appelée Relearning.

Notre université est la seule université autorisée à utiliser cette méthode qui a fait ses preuves. En 2019, nous avons réussi à améliorer les niveaux de satisfaction globale de nos étudiants (qualité de l'enseignement, qualité des supports, structure des cours, objectifs...) par rapport aux indicateurs de la meilleure université en ligne.





Dans notre programme, l'apprentissage n'est pas un processus linéaire, mais se déroule en spirale (apprendre, désapprendre, oublier et réapprendre). Par conséquent, chacun de ces éléments est combiné de manière concentrique. Cette méthodologie a permis de former plus de 650.000 diplômés universitaires avec un succès sans précédent dans des domaines aussi divers que la biochimie, la génétique, la chirurgie, le droit international, les compétences en gestion, les sciences du sport, la philosophie, le droit, l'ingénierie, le journalisme, l'histoire, les marchés financiers et les instruments. Tout cela dans un environnement très exigeant, avec un corps étudiant universitaire au profil socio-économique élevé et dont l'âge moyen est de 43,5 ans.

Le Relearning vous permettra d'apprendre avec moins d'efforts et plus de performance, en vous impliquant davantage dans votre formation, en développant un esprit critique, en défendant des arguments et en contrastant les opinions: une équation directe vers le succès.

À partir des dernières preuves scientifiques dans le domaine des neurosciences, non seulement nous savons comment organiser les informations, les idées, les images et les souvenirs, mais nous savons aussi que le lieu et le contexte dans lesquels nous avons appris quelque chose sont fondamentaux pour notre capacité à nous en souvenir et à le stocker dans l'hippocampe, pour le conserver dans notre mémoire à long terme.

De cette manière, et dans ce que l'on appelle Neurocognitive context-dependent e-learning, les différents éléments de notre programme sont reliés au contexte dans lequel le participant développe sa pratique professionnelle.

Ce programme offre le support matériel pédagogique, soigneusement préparé pour les professionnels:



Support d'étude

Tous les contenus didactiques sont créés par les spécialistes qui enseigneront le cours, spécifiquement pour le cours, afin que le développement didactique soit vraiment spécifique et concret.

Ces contenus sont ensuite appliqués au format audiovisuel, pour créer la méthode de travail TECH en ligne. Tout cela, avec les dernières techniques qui offrent des pièces de haute qualité dans chacun des matériaux qui sont mis à la disposition de l'étudiant.



Cours magistraux

Il existe des preuves scientifiques de l'utilité de l'observation par un tiers expert.

La méthode "Learning from an Expert" renforce les connaissances et la mémoire, et donne confiance dans les futures décisions difficiles.



Pratiques en compétences et aptitudes

Les étudiants réaliseront des activités visant à développer des compétences et des aptitudes spécifiques dans chaque domaine. Des activités pratiques et dynamiques pour acquérir et développer les compétences et aptitudes qu'un spécialiste doit développer dans le cadre de la mondialisation dans laquelle nous vivons.



Lectures complémentaires

Articles récents, documents de consensus et directives internationales, entre autres. Dans la bibliothèque virtuelle de TECH, l'étudiant aura accès à tout ce dont il a besoin pour compléter sa formation.





Case studies

Ils réaliseront une sélection des meilleures études de cas choisies spécifiquement pour ce diplôme. Des cas présentés, analysés et tutorés par les meilleurs spécialistes de la scène internationale.



Résumés interactifs

L'équipe TECH présente les contenus de manière attrayante et dynamique dans des pilules multimédia comprenant des audios, des vidéos, des images, des diagrammes et des cartes conceptuelles afin de renforcer les connaissances. Ce système éducatif unique pour la présentation de contenu multimédia a été récompensé par Microsoft en tant que "European Success Story".



Testing & Retesting

Les connaissances de l'étudiant sont périodiquement évaluées et réévaluées tout au long du programme, par le biais d'activités et d'exercices d'évaluation et d'auto-évaluation, afin que l'étudiant puisse vérifier comment il atteint ses objectifs.



06 Diplôme

Le Certificat Avancé en Optimisation des Campagnes et Automatisation du Commerce Électronique avec l' Intelligence Artificielle garantit, outre la formation la plus rigoureuse et la plus actualisée, l'accès à un diplôme de Certificat Avancé délivré par TECH Université Technologique.



“

*Terminez ce programme avec succès
et recevez votre diplôme sans avoir
à vous soucier des déplacements ou
des formalités administratives”*

Ce **Certificat Avancé en Optimisation des Campagnes et Automatisation du Commerce Électronique avec l'Intelligence Artificielle** contient le programme le plus complet et actualisé du marché.

Après avoir passé l'évaluation, l'étudiant recevra par courrier* avec accusé de réception son diplôme de **Certificat Avancé** délivrée par **TECH Université Technologique**.

Le diplôme délivré par **TECH Université Technologique** indiquera la note obtenue lors du Certificat Avancé, et répond aux exigences communément demandées par les bourses d'emploi, les concours et les commissions d'évaluation des carrières professionnelles.

Diplôme: **Certificat Avancé en Optimisation des Campagnes et Automatisation du Commerce Électronique avec l'Intelligence Artificielle**

Modalité: **en ligne**

Durée: **6 mois**





Certificat Avancé

Optimisation des Campagnes et
Automatisation du Commerce
Électronique avec l'Intelligence
Artificielle

- » Modalité: en ligne
- » Durée: 6 mois
- » Qualification: TECH Université Technologique
- » Horaire: à votre rythme
- » Examens: en ligne

Certificat Avancé

Optimisation des Campagnes et
Automatisation du Commerce
Électronique avec l'Intelligence
Artificielle

